



**Urząd Statystyczny
w Kielcach**

**INFORMACJE
I OPRACOWANIA STATYSTYCZNE**

ZMIANY STRUKTURALNE GRUP PODMIOTÓW GOSPODARKI NARODOWEJ W REJESTRZE REGON

w województwie świętokrzyskim, 2016 r.

KIELCE, marzec 2017

ZNAKI UMOWNE

- Kreska (-) - zjawisko nie wystąpiło.
- Kropka (.) - zupełny brak informacji albo brak informacji wiarygodnych.
- Znak Δ - oznacza, że nazwy zostały skrócone w stosunku do obowiązującej klasyfikacji.
- „W tym” - oznacza, że nie podaje się wszystkich składników sumy.



Urząd Statystyczny
w Kielcach

INFORMACJE
I OPRACOWANIA STATYSTYCZNE

**Zmiany strukturalne
grup podmiotów
gospodarki narodowej
w rejestrze REGON
w województwie świętokrzyskim, 2016 r.**

Kielce, marzec 2017

WYDAWCA

Urząd Statystyczny w Kielcach

Nadzór merytoryczny

Agnieszka Piotrowska-Piątek

Opracowanie publikacji:

Świętokrzyski Ośrodek Badań Regionalnych,
Magdalena Szczepanek

Grafika, skład komputerowy i elektroniczna wersja publikacji:

Aneta Łyżwa

PRZY PUBLIKOWANIU DANYCH URZĘDU STATYSTYCZNEGO
PROSIMY O PODANIE ŹRÓDŁA

ISBN 978-83-89612-84-7

PRZEDMOWA

Publikacja „*Zmiany strukturalne grup podmiotów gospodarki narodowej w rejestrze REGON w województwie świętokrzyskim, 2016 r.*” opracowana została na podstawie danych, których źródłem jest krajowy rejestr urzędowy podmiotów gospodarki narodowej REGON.

Tablice zamieszczone w publikacji przedstawiają wybrane grupy podmiotów, tj.: przedsiębiorstwa państwowe, spółki handlowe, spółki cywilne, spółdzielnie, fundacje, stowarzyszenia i organizacje społeczne oraz osoby fizyczne prowadzące działalność gospodarczą (bez osób prowadzących gospodarstwa indywidualne w rolnictwie).

Dane o liczbie podmiotów ujmowane są w tablicach według sekcji i działów Polskiej Klasyfikacji Działalności oraz podregionów, powiatów i gmin województwa.

W publikacji umieszczono również dodatkową tablicę przedstawiającą wybrane grupy podmiotów według województw.

Dyrektor
Urzędu Statystycznego w Kielcach
dr Agnieszka Piotrowska-Piątek

Kielce, marzec 2017 r.

PREFACE

The publication „*Structural changes of groups of entities of the national economy in the REGON register in Świętokrzyskie voivodship, 2016*” was compiled on the basis of data, which source is The National Official Business Register REGON.

The tables presented in the publication introduce selected groups of entities, i.e.: state owned enterprises, commercial companies, civil law partnerships, co-operatives, foundations, associations and social organizations as well as natural persons conducting economic activity (excluding persons tending private farms).

Data concerning number of entities are presented in the tables according to sections and divisions of Polish Classification of Activities as well as subregions, powiats and gminas of the voivodship.

In the publication the supplementary table illustrating selected groups of entities by voivodship was also presented.

Director
of the Statistical Office in Kielce
dr Agnieszka Piotrowska-Piątek

Kielce, March 2017

SPIS TREŚCI

	<i>str.</i>
Uwagi metodyczne	7
Nazwy skrócone sekcji i działów PKD.....	12
TABLICE	
1. Zmiany w liczbie podmiotów gospodarki narodowej w okresie 31 XII 2008 r. - 31 XII 2016 r.	15
2. Podmioty gospodarki narodowej według przewidywanej liczby pracujących oraz podregionów i powiatów	15
3. Podmioty gospodarki narodowej według przewidywanej liczby pracujących oraz sekcji PKD	16
4. Podmioty gospodarki narodowej nowo zarejestrowane i wyrejestrowane według podregionów i powiatów.....	17
5. Podmioty gospodarki narodowej nowo zarejestrowane i wyrejestrowane według sekcji PKD.....	17
6. Podmioty gospodarki narodowej według podregionów i powiatów	18
7. Podmioty gospodarki narodowej według sekcji PKD	19
8. Podmioty gospodarki narodowej według wybranych form prawnych oraz podregionów, powiatów i gmin	20
9. Podmioty gospodarki narodowej według wybranych form prawnych oraz sekcji i działów PKD	28
10. Podmioty gospodarki narodowej z zawieszoną działalnością według wybranych form prawnych oraz podregionów i powiatów	35
11. Podmioty gospodarki narodowej z zawieszoną działalnością według wybranych form prawnych oraz sekcji i działów PKD.....	36
12. Spółki handlowe według form prawnych oraz podregionów i powiatów	43
13. Spółki handlowe według form prawnych oraz sekcji PKD	44
14. Spółki handlowe według rodzaju kapitału oraz podregionów i powiatów	45
15. Spółki handlowe według rodzaju kapitału oraz sekcji PKD	46
16. Podmioty gospodarki narodowej według województw	47
WYKRESY	
Podmioty gospodarki narodowej zarejestrowane w rejestrze REGON w 2016 r.	48
Struktura podmiotów gospodarki narodowej według wybranych form prawnych	49
Zmiany liczby wybranych podmiotów gospodarki narodowej w okresie 31 XII 2008 r. – 31 XII 2016 r.	49
Struktura podmiotów gospodarki narodowej według sekcji PKD w 2016 r.	50
Struktura spółek handlowych według sekcji PKD w 2016 r.	50

CONTENTS

	<i>str.</i>
Methodical notes	7
Abbreviated names of PKD sections and divisions	12

TABLES

1. Changes in the number of national economy entities between 31 December 2008 and 31 December 2016	15
2. Entities of the national economy by the expected number of employed persons and subregions and powiats	15
3. Entities of the national economy by the expected number of employed persons and sections of the PKD	16
4. Newly registered entities and deleted entities of the national economy by subregions and powiats	17
5. Newly registered entities and deleted entities of the national economy by sections of the PKD	17
6. Entities of the national economy by subregions and powiats.....	18
7. Entities of the national economy by sections of the PKD	19
8. Entities of the national economy by selected legal status and by subregions, powiats and gminas	20
9. Entities of the national economy by selected legal status and by sections and divisions of the PKD	28
10. Entities of the national economy of suspended activity by selected legal status and subregions and powiats.....	35
11. Entities of the national economy of suspended activity by selected legal status, sections and divisions of the PKD	36
12. Commercial companies by legal status and subregions and powiats.....	43
13. Commercial companies by legal status and sections of the PKD	44
14. Commercial companies by type of capital and subregions and powiats.....	45
15. Commercial companies by type of capital and sections of the PKD	46
16. Entities of the national economy by voivodship.....	47

GRAPHS

Entities of the national economy entered the REGON register in 2016	48
Structure of entities of the national economy by selected legal status	49
Changes In the number of selected entities of the national economy between 31 December 2008 and 31 December 2016.....	49
Structure of entities of the national economy by sections of the PKD in 2016	50
Structure of commercial companies by sections of the PKD in 2016	50

UWAGI METODYCZNE

Krajowy rejestr urzędowy podmiotów gospodarki narodowej, zwany dalej rejestrem REGON prowadzony jest przez Prezesa GUS. Zasady prowadzenia rejestru REGON określają przepisy ustawy z dnia 29 czerwca 1995 r. o statystyce publicznej (Dz. U. z 2016 r., poz 1068 z późniejszymi zmianami) oraz przepisy rozporządzenia Rady Ministrów z dnia 30 listopada 2015 r. *w sprawie sposobu i metodologii prowadzenia i aktualizacji krajowego rejestru urzędowego podmiotów gospodarki narodowej, wzorów wniosków, ankiet i zaświadczeń* (Dz.U. poz.2009, z późn. zm.) Informacje zbierane w rejestrze nie są danymi statystycznymi (art. 41 ust. 3 ustawy o statystyce publicznej), co oznacza, że są one – z określonymi wyjątkami – jawne i ogólnodostępne.

Do rejestru REGON wpisywane są podmioty gospodarki narodowej (zwane dalej jednostkami prawnymi), czyli osoby prawne, jednostki organizacyjne niemające osobowości prawnej, osoby fizyczne prowadzące działalność gospodarczą oraz zgłoszone przez jednostkę prawną jednostki lokalne.

Podstawową funkcją rejestru REGON jest identyfikowanie podmiotów gospodarki narodowej w sposób jednoznaczny i niepowtarzalny, co realizuje się poprzez nadawanie im numerów identyfikacyjnych REGON posiadających walor unikatowości.

Rejestr REGON jest bieżąco uaktualniany na podstawie danych przekazywanych z innych rejestrów oraz na podstawie wniosków zgłaszanych do urzędów statystycznych przez jednostki prawne zobowiązane do tego trybu zgłaszania informacji do rejestru Regon.

Zgodnie z obowiązującymi przepisami prawa wpis, zmiana wpisu lub skreślenie z rejestru REGON dla:

a) przedsiębiorców będących osobami fizycznymi następuje na podstawie danych z wniosku o wpis do Centralnej Ewidencji i Informacji o Działalności Gospodarczej prowadzonej przez ministra właściwego do spraw gospodarki. CEIDG przesyła do Głównego Urzędu Statystycznego odpowiednie dane zawarte we wniosku o wpis do CEIDG niezbędne dla uzyskania wpisu, zmiany lub skreślenia wpisu w krajowym rejestrze urzędowym podmiotów gospodarki narodowej (REGON),

b) podmiotów wpisanych do Krajowego Rejestru Sądowego, z wyłączeniem rejestru dłużników niewypłacalnych i podmiotów, o których mowa w art. 49a ust. 1 o Krajowym Rejestrze Sądowym, następuje od 1 grudnia 2014 r. na podstawie danych przekazywanych do rejestru REGON drogą elektroniczną z KRS, a w zakresie danych uzupełniających wymienionych w art. 42, ust. 3a, pkt 2 ustawy o statystyce publicznej – na podstawie danych przekazywanych z CRP KEP,

c) szkół lub placówek oświatowych następuje na podstawie danych przekazywanych do rejestru REGON drogą elektroniczną z bazy Systemu Informacji Oświatowej (SIO),

d) pozostałych podmiotów gospodarki narodowej następuje na podstawie wniosku RG-OP (*wniosek o wpis do krajowego rejestru urzędowego podmiotów gospodarki narodowej, o zmianę cech objętych wpisem, o skreślenie wpisu osoby prawnej, jednostki organizacyjnej niemającej osobowości prawnej lub jej jednostki lokalnej*) lub RG-OF (*wniosek o wpis do krajowego rejestru urzędowego podmiotów gospodarki narodowej, o zmianę cech objętych wpisem, o skreślenie wpisu osoby fizycznej prowadzącej działalność gospodarczą lub jej jednostki lokalnej niepodlegających wpisowi do CEIDG*).

Ponadto od 2011 r. do aktualizacji rejestru REGON wykorzystywane są informacje dotyczące zgonów osób fizycznych pochodzące z Powszechnego Elektronicznego Systemu Ewidencji Ludności (PESEL).

Zgodnie z zakresem przedmiotowym rejestru REGON, określonym w art. 42 ust. 3 ustawy o statystyce publicznej, podmioty gospodarki narodowej opisywane są m. in. przez formę prawną, formę własności, rodzaj działalności wg Polskiej Klasyfikacji Działalności. Wymienione kategorie są w systemie rejestru REGON ujęte w uporządkowany układ stosownie do przepisów § 7 - 9 powołanego na wstępie rozporządzenia Rady Ministrów z dnia 30 listopada 2015 r.

Forma prawna jest kategorią określającą status jednostki prawnej (tzw. podstawowa forma prawna) oraz odrębność uregulowań prawnych dotyczących powstawania i funkcjonowania jednostek prawnych (tzw. szczególna forma prawna). Katalog form prawnych stosowanych w rejestrze REGON zawarty jest w § 7 powołanego wyżej rozporządzenia Rady Ministrów z dnia 30 listopada 2015 r. Forma prawna jest jedną z kategorii, wg której są opisywane oraz grupowane podmioty prezentowane w publikacji.

W związku z wprowadzonymi od 1 grudnia 2014 r. zmianami przepisów prawnych regulujących sposób zasilania rejestru REGON informacjami o podmiotach podlegających wpisowi do Krajowego Rejestru Sądowego, istnieje możliwość wystąpienia w rejestrze REGON podmiotów, dla których nie wszystkie informacje wchodzące w zakres przedmiotowy rejestru REGON są wypełnione. Brak informacji może dotyczyć: przewidywanej liczby pracujących, adresu siedziby/zamieszkania, rodzaju przeważającej działalności oraz formy własności. W związku z powyższym dane naliczone z rejestru REGON według ww. informacji mogą nie sumować się na liczbę ogółem prezentowaną w danej tabeli.

SŁOWNIK WYBRANYCH POJĘĆ

- 1) Podmiot gospodarki narodowej** - osoba prawna, jednostka organizacyjna niemająca osobowości prawnej oraz osoba fizyczna prowadząca działalność gospodarczą. W systemie REGON pojęcie podmiotu gospodarki narodowej jest tożsame z pojęciem **jednostki prawnej**. Posiadanie osobowości prawnej nie jest kryterium określenia podmiotu jako jednostki prawnej.
- 2) Osoba prawna** jednostka organizacyjna, której przepisy szczególne - przyznają osobowość prawną.
- Typowymi osobami prawnymi są:
- spółki kapitałowe (akcyjne, z o.o.),
 - spółdzielnie,
 - przedsiębiorstwa państwowe,
 - agencje rządowe (państwowe osoby prawne),
 - partie polityczne,
 - związki zawodowe,
 - organizacje pracodawców,
 - stowarzyszenia rejestrowe,
 - i inne (patrz schemat ilustrujący podział podmiotów gospodarki narodowej wg kryterium podstawowych i szczególnych form prawnych).
- Szczególnymi osobami prawnymi są: Skarb Państwa, gminy, powiaty, województwa samorządowe, kościoły i związki wyznaniowe. Osoba prawna jest **jednym z trzech typów jednostek prawnych**.

**3) Jednostka organizacyjna
niemająca osobowości prawnej**

- do tej grupy zaliczane są zarówno jednostki organizacyjne niebędące osobami prawnymi, którym ustawa nie przyznaje zdolności prawnej (np. spółki cywilne, stowarzyszenia zwykłe), jak i jednostki organizacyjne niewyposażone przez prawo w osobowość prawną, którym przysługuje zdolność prawna (np. spółka jawna, partnerska, komandytowa, komandytowo-akcyjna,). Jednostki organizacyjne niemające osobowości prawnej, którym ustawa przyznała zdolność prawną są podmiotami prawa. Oznacza to, że mogą w pełnym zakresie uczestniczyć w obrocie gospodarczym, być podmiotami stosunków prawnych. Na podstawowe atrybuty podmiotowości prawnej składają się: nabywanie praw, zaciąganie zobowiązań (we własnym imieniu). Szczególnymi jednostkami niemającymi osobowości prawnej są jednostki budżetowe (urzędy władzy rządowej i samorządowej, kontroli, wymiaru sprawiedliwości) oraz powoływane dla wykonywania zadań Państwa lub samorządu terytorialnego inne jednostki organizacyjne takie jak: szkoły, inspekcje, sądy, itd. Jednostka organizacyjna niemająca osobowości prawnej jest **jednym z trzech typów jednostek prawnych**.

**4) Osoba fizyczna prowadząca
działalność gospodarczą**

- w rejestrze REGON jest to osoba fizyczna będąca przedsiębiorcą w rozumieniu ustawy z dnia 2 lipca 2004 r. o swobodzie działalności gospodarczej i inna osoba fizyczna prowadząca działalność na własny rachunek w celu osiągnięcia zysku oraz osoba fizyczna prowadząca indywidualne gospodarstwo rolne. Wpisowi do rejestru REGON nie podlega osoba fizyczna w zakresie prowadzonej działalności oświatowej obejmującej prowadzenie przedszkola, szkoły, placówki lub innej jednostki organizacyjnej, o której mowa w art. 2 ustawy z dnia 7 września 1991 r. o systemie oświaty (Dz. U. z 2004 r. Nr 256, poz.2572, z późniejszymi zmianami). Osoba fizyczna prowadząca działalność gospodarczą jest **jednym z trzech typów jednostek prawnych** wpisywanych do rejestru REGON.

5) Spółka handlowa

- spółka, której utworzenie, organizację, funkcjonowanie, rozwiązywanie, łączenie, podział, przekształcenie reguluje Kodeks spółek handlowych. Spółki handlowe dzielą się na osobowe (jawne, partnerskie, komandytowe, komandytowo-akcyjne) i kapitałowe (akcyjne, z ograniczoną odpowiedzialnością). Mają one obowiązek uzyskania wpisu do Krajowego Rejestru Sądowego.

6) Forma własności

- pojęcie stosowane w metodologii rejestru REGON pozwalające określić stopień „posiadania” przez podmiot kapitału.

Wyróżnia się formy własności:

- czystą, co oznacza posiadanie kapitału w 100% przez jeden podmiot lub więcej podmiotów pod warunkiem, iż wszystkie reprezentują ten sam rodzaj własności,
- mieszaną, co oznacza posiadanie kapitału przez dwa lub więcej podmiotów pod warunkiem, że reprezentują one co najmniej dwa różne rodzaje własności.

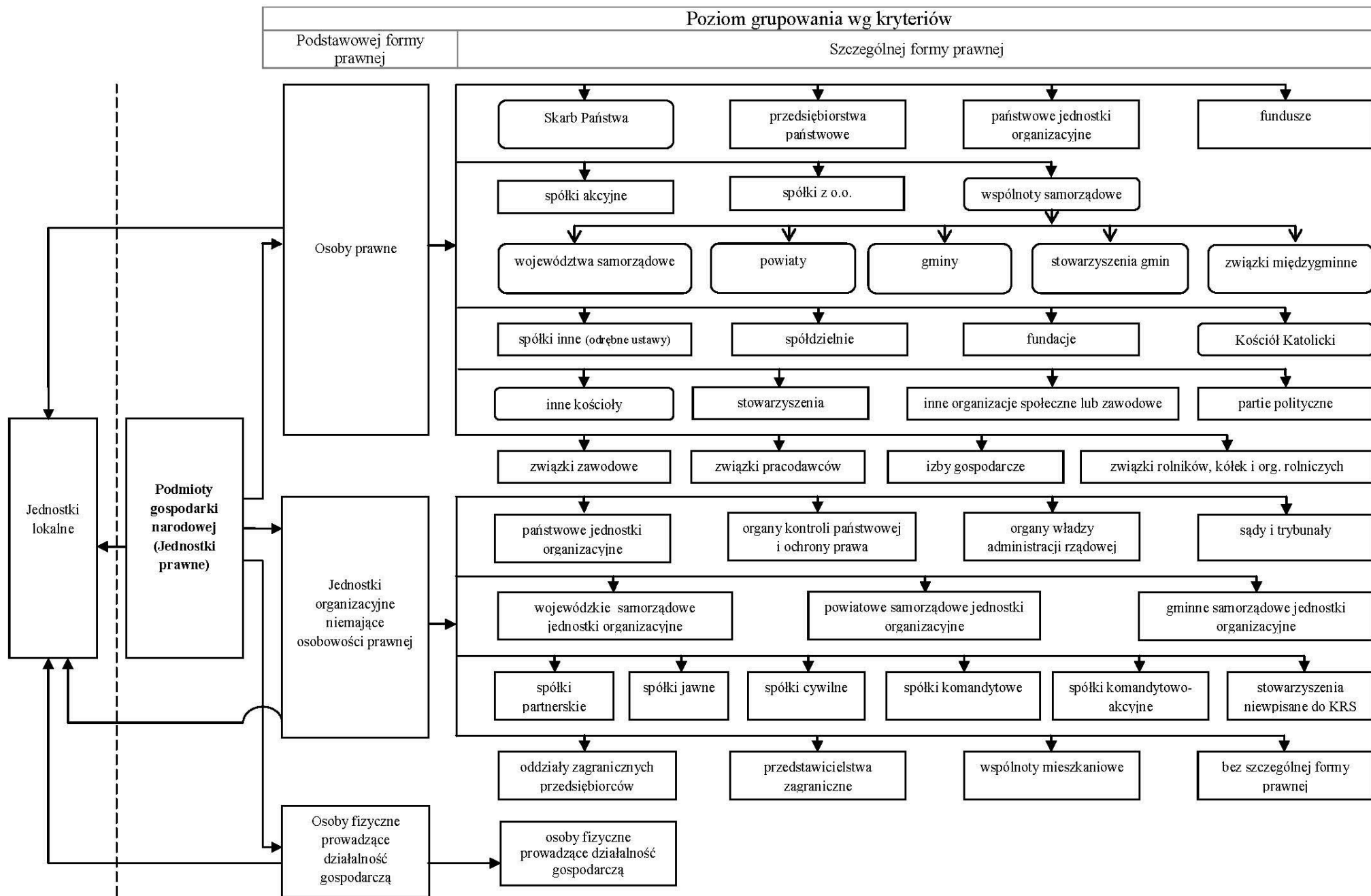
7) Sektor własnościowy

- pojęcie stosowane w metodologii rejestru REGON pozwalające grupować podmioty gospodarki narodowej z punktu widzenia prawa własności.

Wyróżnia się:

- sektor publiczny (mienie zaliczanych do niego podmiotów w całości lub w przeważającej części należy do Skarbu Państwa, państwowych osób prawnych, jednostek samorządu terytorialnego lub samorządowych osób prawnych)
- sektor prywatny (mienie zaliczanych do niego podmiotów w całości lub w przeważającej części należy do prywatnych właścicieli – krajowych osób fizycznych, pozostałych krajowych jednostek prawnych lub osób zagranicznych).

**PODMIOTY GOSPODARKI NARODOWEJ WEDŁUG PODSTAWOWYCH I WYBRANYCH SZCZEGÓLNYCH FORM PRAWNYCH
W REJESTRZE REGON**



NAZWY SKRÓCONE SEKCJI I DZIAŁÓW PKD 2007

W stosunku do obowiązującej Polskiej Klasyfikacji Działalności (PKD 2007) w tablicach zastosowano skróty; skrócone nazwy zostały oznaczone w tablicach znakiem „Δ”. Zestawienie zastosowanych skrótów i pełnych nazw podaje się poniżej:

skrót	pełna nazwa
	sekcje
Wytwarzanie i zaopatrywanie w energię elektryczną, gaz, parę wodną i gorącą wodę	Wytwarzanie i zaopatrywanie w energię elektryczną, gaz, parę wodną, gorącą wodę i powietrze do układów klimatyzacyjnych
Dostawa wody; gospodarowanie ściekami i odpadami; rekultywacja	Dostawa wody; gospodarowanie ściekami i odpadami oraz działalność związana z rekultywacją
Handel; naprawa pojazdów samochodowych	Handel hurtowy i detaliczny; naprawa pojazdów samochodowych, włączając motocykle
Zakwaterowanie i gastronomia	Działalność związana z zakwaterowaniem i usługami gastronomicznymi
Obsługa rynku nieruchomości	Działalność związana z obsługą rynku nieruchomości
Administrowanie i działalność wspierająca	Działalność w zakresie usług administrowania i działalność wspierająca

skrót	pełna nazwa
	działy
Uprawy rolne, chów i hodowla zwierząt, łowiectwo	Uprawy rolne, chów i hodowla zwierząt, łowiectwo, włączając działalność usługową
Działalność usługowa wspomagająca górnictwo	Działalność usługowa wspomagająca górnictwo i wydobywanie
Produkcja skór i wyrobów skórzanych	Produkcja skór i wyrobów ze skór wyprawionych
Produkcja wyrobów z drewna, korka, słomy i wikliny	Produkcja wyrobów z drewna oraz korka z wyłączeniem mebli; produkcja wyrobów ze słomy i materiałów używanych do wyplatania
Produkcja koksu i produktów rafinacji ropy naftowej	Wytwarzanie i przetwarzanie koksu i produktów rafinacji ropy naftowej
Produkcja wyrobów farmaceutycznych	Produkcja podstawowych substancji farmaceutycznych oraz leków i pozostałych wyrobów farmaceutycznych
Produkcja wyrobów z metali	Produkcja metalowych wyrobów gotowych, z wyłączeniem maszyn i urządzeń
Produkcja maszyn i urządzeń	Produkcja maszyn i urządzeń, gdzie indziej nie sklasyfikowana
Produkcja pojazdów samochodowych, przyczep i naczep	Produkcja pojazdów samochodowych, przyczep i naczep, z wyłączeniem motocykli
Gospodarka odpadami; odzysk surowców	Działalność związana ze zbieraniem, przetwarzaniem i unieszkodliwianiem odpadów; odzysk surowców
Rekultywacja	Działalność związana z rekultywacją i pozostała działalność usługowa związana z gospodarką odpadami
Budowa budynków	Roboty budowlane związane ze wznoszeniem budynków
Budowa obiektów inżynierii lądowej i wodnej	Roboty związane z budową obiektów inżynierii lądowej i wodnej
Handel hurtowy i detaliczny pojazdami samochodowymi oraz ich naprawa	Handel hurtowy i detaliczny pojazdami samochodowymi, naprawa pojazdów samochodowych

skrót**pełna nazwa****działy (dok.)**

Handel hurtowy	Handel hurtowy, z wyłączeniem handlu pojazdami samochodowymi
Handel detaliczny	Handel detaliczny, z wyłączeniem handlu detalicznego pojazdami samochodowymi
Transport lądowy i rurociągowy	Transport lądowy oraz transport rurociągowy
Gastronomia	Działalność usługowa związana z wyżywieniem
Produkcja filmów, programów telewizyjnych i nagrań	Działalność związana z produkcją filmów, nagrań wideo, programów telewizyjnych, nagrań dźwiękowych i muzycznych
Działalność związana z oprogramowaniem i doradztwo w zakresie informatyki	Działalność związana z oprogramowaniem i doradztwem w zakresie informatyki oraz działalność powiązana
Finansowa działalność usługowa	Finansowa działalność usługowa, z wyłączeniem ubezpieczeń i funduszy emerytalnych
Ubezpieczenia, reasekuracja i fundusze emerytalne	Ubezpieczenia, reasekuracja oraz fundusze emerytalne z wyłączeniem obowiązkowego ubezpieczenia społecznego
Działalność firm centralnych; doradztwo w zarządzaniu	Działalność firm centralnych (head offices); doradztwo związane z zarządzaniem
Działalność związana z turystyką	Działalność organizatorów turystyki, pośredników i agentów turystycznych oraz pozostała działalność usługowa w zakresie rezerwacji i działalności z nią związane
Utrzymywanie porządku w budynkach i zagospodarowanie zieleni	Działalność usługowa związana z utrzymaniem porządku w budynkach i zagospodarowaniem terenów zieleni
Administracyjna obsługa biura; wspomaganie działalności gospodarczej	Działalność związana z administracyjną obsługą biura i pozostała działalność wspomagająca prowadzenie działalności gospodarczej

Tabl. 1. **ZMIANY W LICZBIE PODMIOTÓW GOSPODARKI NARODOWEJ
W OKRESIE 31 XII 2008 R. – 31 XII 2016 R.**

Wyszczególnienie	2008	2009	2010	2011	2012	2013	2014	2015	2016
OGÓLEM	108399	105678	108715	105906¹	108068	109882	110130²	110574²	111128²
sektor publiczny	3566	3316	3317	3312	3347	3274	3210	3185	3207
sektor prywatny	104833	102362	105398	102594	104721	106608	106911	106915	107363
z ogółem:									
przedsiębiorstwa państwowe	5	6	5	4	3	3	4	4	4
spółdzielnie.....	505	496	491	483	481	498	502	502	499
spółki razem	11548	11590	11930	12249	12640	13178	13603	14116	14701
w tym:									
handlowe	4439	4550	4760	4934	5206	5641	6014	6514	7044
w tym z udziałem kapitału zagranicznego	537	553	563	570	583	608	641	632	671
cywilne	7076	7003	7128	7270	7386	7487	7538	7545	7597
fundacje.....	162	175	203	208	236	254	289	359	404
stowarzyszenia i organizacje społeczne	2767	2887	3022	3131	3294	3430	3554	3746	3904
osoby fizyczne prowadzące działalność gospodarczą	87202	84315	86663	83411	84198	85220	84722	84406	84089

¹ Na spadek liczby podmiotów w 2011 r. miała wpływ aktualizacja rejestru REGON w oparciu o informacje o osobach zmarłych uzyskane z rejestru PESEL oraz aktualizacja w oparciu o informacje z Krajowego Rejestru Sądowego o podmiotach wykreślonych z KRS.

² W poszczególnych podziałach według: sektorów własności, sekcji i działów PKD, jednostek podziału administracyjnego województwa, rodzaju kapitału — bez podmiotów, dla których informacja o formie własności, o rodzaju przeważającej działalności, o przewidywanej liczbie pracujących, o adresie siedziby/miejscu zamieszkania nie występuje w rejestrze REGON.

Tabl. 2. **PODMIOTY GOSPODARKI NARODOWEJ WEDŁUG PRZEWIDYWANEJ LICZBY PRACUJĄCYCH ORAZ PODREGIONÓW I POWIATÓW**

Wyszczególnienie a – 31 XII 2015 b – 31 XII 2016	Liczba pracujących					
	razem	0 - 9	10 - 49	50 - 249	250 i więcej	
WOJEWÓDZTWO.....	a	110574²	105611	4003	843	117
	b	111128²	106139	4028	843	118
PODREGIONY						
Kielecki	a	76189	72850	2675	576	88
	b	76520	73165	2691	577	87
powiaty						
kielecki	a	15719	15096	545	71	7
	b	16086	15447	559	73	7
konecki.....	a	6417	6079	278	53	7
	b	6524	6185	281	52	6
ostrowiecki	a	10135	9748	299	74	14
	b	10070	9684	299	73	14
skarżyski	a	7866	7577	234	49	6
	b	7741	7462	224	49	6
starachowicki	a	7192	6850	275	60	7
	b	7198	6860	267	64	7
miasto na prawach powiatu						
Kielce.....	a	28860	27500	1044	269	47
	b	28901	27527	1061	266	47
Sandomiersko-jędrzejowski	a	34385	32761	1328	267	29
	b	34608	32974	1337	266	31
powiaty						
buski	a	5578	5334	194	47	3
	b	5663	5424	189	46	4
jędrzejowski	a	6121	5839	234	42	6
	b	6134	5843	242	43	6
kazimierski	a	1811	1709	94	8	-
	b	1792	1692	92	8	-
opatowski	a	3273	3122	125	25	1
	b	3311	3154	131	25	1
pińczowski.....	a	2589	2471	94	23	1
	b	2633	2515	94	23	1
sandomierski.....	a	6319	5993	266	54	6
	b	6360	6032	268	53	7
staszowski.....	a	5097	4845	196	48	8
	b	5145	4892	196	49	8
włoszczowski	a	3597	3448	125	20	4
	b	3570	3422	125	19	4

Tabl. 3. **PODMIOTY GOSPODARKI NARODOWEJ WEDŁUG PRZEWIDYWANEJ LICZBY PRACUJĄCYCH ORAZ SEKCJI PKD**

Wyszczególnienie	Liczba pracujących					
	a – 31 XII 2015 b – 31 XII 2016	razem	0 - 9	10 - 49	50 - 249	250 i więcej
OGÓŁEM	a	110574²	105611	4003	843	117
	b	111128²	106139	4028	843	118
w tym:						
Rolnictwo, leśnictwo, łowiectwo i rybactwo	a	1877	1794	69	14	-
	b	1854	1773	66	15	-
Górnictwo i wydobywanie	a	176	135	26	13	2
	b	188	147	26	13	2
Przetwórstwo przemysłowe	a	10276	9365	708	155	48
	b	10374	9470	694	160	50
Wytwarzanie i zaopatrywanie w energię elektryczną, gaz, parę wodną i gorącą wodę ^Δ	a	172	148	9	13	2
	b	175	152	9	12	2
Dostawa wody; gospodarowanie ściekami i odpadami; rekultywacja ^Δ	a	674	590	64	17	3
	b	703	619	63	18	3
Budownictwo	a	14495	13996	433	64	2
	b	14653	14146	440	64	3
Handel; naprawa pojazdów samochodowych ^Δ	a	33609	32867	654	75	13
	b	32953	32230	640	69	14
Transport i gospodarka magazynowa	a	7229	7105	94	24	6
	b	7260	7133	98	23	6
Zakwaterowanie i gastronomia ^Δ	a	2898	2784	105	7	2
	b	2890	2778	104	6	2
Informacja i komunikacja	a	2120	2085	30	4	1
	b	2217	2179	33	4	1
Działalność finansowa i ubezpieczeniowa	a	3143	3105	30	8	-
	b	3021	2982	32	7	-
Obsługa rynku nieruchomości ^Δ	a	3268	3192	59	16	1
	b	3360	3279	65	16	-
Działalność profesjonalna, naukowa i techniczna	a	8173	8053	112	7	1
	b	8440	8308	122	10	-
Administrowanie i działalność wspierająca ^Δ	a	2289	2191	76	19	3
	b	2362	2261	78	20	3
Administracja publiczna i obrona narodowa; obowiązkowe zabezpieczenia społeczne	a	1282	1069	117	90	6
	b	1283	1070	117	90	6
Edukacja	a	3933	2710	1008	211	4
	b	3965	2737	1014	210	4
Opieka zdrowotna i pomoc społeczna	a	5546	5220	227	78	21
	b	5662	5328	236	78	20
Działalność związana z kulturą, rozrywką i rekreacją	a	1795	1686	94	15	-
	b	1845	1734	96	15	-
Pozostała działalność usługowa	a	7466	7364	87	13	2
	b	7691	7586	90	13	2

² Patrz str. 15

Tabl. 4. **PODMIOTY GOSPODARKI NARODOWEJ NOWO ZAREJESTROWANE WEDŁUG PODREGIONÓW I POWIATÓW**

Wyszczególnienie	NOWO ZAREJESTROWANE		WYREJESTROWANE	
	2015	2016	2015	2016
WOJEWÓDZTWO.....	8931²	9147²	8201	8288
PODREGIONY				
Kielecki.....	6432	6503	5996	6016
powiaty				
kielecki.....	1583	1822	1347	1448
konecki.....	576	592	518	464
ostrowiecki.....	700	724	791	764
skarżyski.....	739	656	725	763
starachowicki.....	591	617	608	
miasto na prawach powiatu				
Kielce.....	2234	2092	2007	1979
Sandomiersko-jędrzejowski.....	2508	2644	2205	2272
powiaty				
buski.....	380	449	342	330
jędrzejowski.....	460	478	414	419
kazimierski.....	130	118	125	125
opatowski.....	241	252	210	198
pińczowski.....	209	218	166	179
sandomierski.....	399	418	351	355
staszowski.....	339	405	323	341
włoszczowski.....	350	306	274	325

Tabl. 5. **PODMIOTY GOSPODARKI NARODOWEJ NOWO ZAREJESTROWANE I ZLIKWIDOWANE WEDŁUG SEKCJI PKD**

Wyszczególnienie	NOWO ZAREJESTROWANE		WYREJESTROWANE	
	2015	2016	2015	2016
OGÓŁEM.....	8931²	9147²	8201	8288
w tym:				
Rolnictwo, leśnictwo, łowiectwo i rybactwo.....	77	100	74	86
Górnictwo i wydobywanie.....	9	9	1	3
Przetwórstwo przemysłowe.....	785	862	705	742
Wytwarzanie i zaopatrywanie w energię elektryczną, gaz, parę wodną i gorącą wodę ^Δ	7	19	7	6
Dostawa wody; gospodarowanie ściekami i odpadami; rekultywacja ^Δ	138	120	80	101
Budownictwo.....	1672	1875	1542	1675
Handel; naprawa pojazdów samochodowych ^Δ	2255	2100	2709	2605
Transport i gospodarka magazynowa.....	549	554	438	545
Zakwaterowanie i gastronomia ^Δ	243	216	251	226
Informacja i komunikacja.....	247	271	165	155
Działalność finansowa i ubezpieczeniowa.....	266	226	287	294
Obsługa rynku nieruchomości ^Δ	138	146	60	61
Działalność profesjonalna, naukowa i techniczna.....	725	809	512	537
Administrowanie i działalność wspierająca ^Δ	353	424	300	341
Administracja publiczna i obrona narodowa; obowiązkowe zabezpieczenia społeczne.....	14	-	23	3
Edukacja.....	275	282	308	251
Opieka zdrowotna i pomoc społeczna.....	329	340	196	213
Działalność związana z kulturą, rozrywką i rekreacją.....	164	131	112	91
Pozostała działalność usługowa.....	517	487	430	353

² Patrz str. 15

Tabl. 6. **PODMIOTY GOSPODARKI NARODOWEJ WEDŁUG PODREGIONÓW I POWIATÓW**

Wyszczególnienie a – 31 XII 2015 b – 31 XII 2016	Ogółem	Osoby prawne oraz jednostki organizacyjne niemające osobowości prawnej			Osoby fizyczne prowadzące działalność gospodarczą	
		razem	sektor publiczny	sektor prywatny		
WOJEWÓDZTWO	a	110574²	26168	3185	22509	84406
	b	111128²	27039	3207	23274	84089
PODREGIONY						
Kielecki	a	76189	18234	1779	16069	57955
	b	76520	18893	1788	16660	57627
powiaty						
kielecki	a	15719	2717	447	2217	13002
	b	16086	2830	454	2307	13256
konecki	a	6417	1325	199	1102	5092
	b	6524	1363	202	1131	5161
ostrowiecki	a	10135	2030	185	1823	8105
	b	10070	2067	190	1860	8003
skarżyski	a	7866	1664	266	1377	6202
	b	7741	1725	264	1436	6016
starachowicki.....	a	7192	1631	204	1414	5561
	b	7198	1668	208	1450	5530
miasto na prawach powiatu						
Kielce	a	28860	8867	478	8136	19993
	b	28901	9240	470	8476	19661
Sandomiersko-jędrzejowski	a	34385	7934	1406	6440	26451
	b	34608	8146	1419	6614	26462
powiaty						
buski	a	5578	1106	186	911	4472
	b	5663	1132	186	935	4531
jędrzejowski.....	a	6121	1320	254	1049	4801
	b	6134	1352	254	1081	4782
kazimierski	a	1811	521	115	400	1290
	b	1792	528	112	411	1264
opatowski	a	3273	809	169	634	2464
	b	3311	836	175	655	2475
pińczowski.....	a	2589	709	150	551	1880
	b	2633	740	149	563	1893
sandomierski	a	6319	1627	206	1407	4692
	b	6360	1671	210	1448	4689
staszowski.....	a	5097	1118	191	914	3979
	b	5145	1144	196	934	4001
włoszczowski.....	a	3597	724	135	574	2873
	b	3570	743	137	587	2827

² Patrz str. 15

Tabl. 7. **PODMIOTY GOSPODARKI NARODOWEJ WEDŁUG SEKCJI PKD**

Wyszczególnienie a – 31 XII 2015 b – 31 XII 2016	Ogółem	Osoby prawne oraz jednostki organizacyjne nie- mające osobowości prawnej			Osoby fizyczne prowadzące działalność gospodarczą
		razem	sektor publiczny	sektor prywatny	
OGÓŁEM	110574²	26168	3185	22509	84406
..... a	111128²	27039	3207	23274	84089
w tym:					
Rolnictwo, leśnictwo, łowiectwo i rybactwo	1877	417	21	393	1460
..... a	1854	421	21	394	1433
..... b					
Górnictwo i wydobywanie ...	176	85	2	80	91
..... a	188	95	3	86	93
..... b					
Przetwórstwo przemysłowe	10276	2160	22	2084	8116
..... a	10374	2227	21	2144	8147
..... b					
Wytwarzanie i zaopatry- wanie w energię elek- tryczną, gaz, parę wodną i gorącą wodę ^Δ	172	117	16	98	55
..... a	175	122	16	100	53
..... b					
Dostawa wody; gospoda- rowanie ściekami i odpadami; rekultywacja ^Δ ..	674	172	65	99	502
..... a	703	188	64	114	515
..... b					
Budownictwo	14495	1705	12	1634	12790
..... a	14653	1783	11	1713	12870
..... b					
Handel; naprawa pojaz- dów samochodowych ^Δ	33609	5433	14	5354	28176
..... a	32953	5496	15	5416	27457
..... b					
Transport i gospo- darka magazynowa	7229	616	17	584	6613
..... a	7260	644	16	609	6616
..... b					
Zakwaterowanie i gastronomia ^Δ	2898	661	25	625	2237
..... a	2890	684	25	649	2206
..... b					
Informacja i komunikacja	2120	419	5	393	1701
..... a	2217	458	5	419	1759
..... b					
Działalność finansowa i ubezpieczeniowa	3143	286	4	272	2857
..... a	3021	316	4	301	2705
..... b					
Obsługa rynku nieruchomości ^Δ	3268	2639	337	2274	629
..... a	3360	2721	337	2354	639
..... b					
Działalność profesjonalna, naukowa i techniczna	8173	1135	75	1015	7038
..... a	8440	1256	106	1090	7184
..... b					
Administrowanie i działalność wspierająca ^Δ ..	2289	339	7	309	1950
..... a	2362	385	7	352	1977
..... b					
Administracja publiczna i obrona narodowa; obo- wiązkowe zabezpieczenia społeczne	1282	1282	402	880	-
..... a	1283	1283	401	882	-
..... b					
Edukacja	3933	2488	1599	886	1445
..... a	3965	2506	1589	911	1459
..... b					
Opieka zdrowotna i pomoc społeczna	5546	769	343	414	4777
..... a	5662	789	346	430	4873
..... b					
Działalność związana z kulturą, rozrywką i rekreacją	1795	1071	218	849	724
..... a	1845	1100	219	877	745
..... b					
Pozostała działalność usługowa	7466	4223	1	4217	3243
..... a	7691	4335	1	4315	3356
..... b					

² Patrz str. 15

Tabl. 8. **PODMIOTY GOSPODARKI NARODOWEJ WEDŁUG WYBRANYCH FORM PRAWNYCH ORAZ PODREGIONÓW, POWIATÓW I GMIN**

Wyszczególnienie a – 31 XII 2015 b – 31 XII 2016	Ogółem	W tym									
		przedsiębiorstwa państwowe	spółdzielnie	spółki				fundacje	stowarzyszenia i organizacje społeczne	osoby fizyczne prowadzące działalność gospodarczą	
				razem	handlowe		cywilne				
					razem	w tym z udziałem kapitału zagranicznego					
WOJEWÓDZTWO....	a	110574²	4	502	14116	6514	632	7545	359	3746	84406
	b	111128²	4	499	14701	7044	671	7597	404	3904	84089
PODREGION											
KIELECKI	a	76189	3	251	10858	5281	528	5549	276	2183	57955
	b	76520	3	251	11349	5732	561	5588	310	2268	57627
Powiat kielecki	a	15719	-	51	1274	590	49	675	39	554	13002
	b	16086	-	51	1342	660	55	673	50	579	13256
<i>Gminy miejsko-wiejskie:</i>											
Bodzentyn	a	688	-	3	31	7	1	24	-	38	563
	b	684	-	3	36	11	2	25	-	40	550
w tym miasto ...	a	242	-	3	20	6	-	14	-	17	175
	b	244	-	3	24	9	-	15	-	18	171
Chęciny	a	1019	-	5	91	35	4	54	2	36	812
	b	1038	-	5	95	39	4	54	2	36	828
w tym miasto ...	a	423	-	3	45	19	3	26	1	13	325
	b	438	-	3	48	22	3	26	1	13	337
Chmielnik	a	749	-	7	63	22	2	39	1	29	590
	b	768	-	7	62	21	4	39	1	28	611
w tym miasto ...	a	392	-	5	41	12	2	29	1	12	295
	b	394	-	5	40	11	3	29	1	12	298
Daleszyce.....	a	1433	-	4	102	49	9	53	3	38	1240
	b	1466	-	4	104	51	9	53	3	41	1268
w tym miasto...	a	399	-	3	32	11	-	21	2	9	338
	b	417	-	3	35	14	-	21	2	10	352
<i>Gminy wiejskie:</i>											
Bieliny.....	a	636	-	2	18	8	-	10	5	29	549
	b	666	-	2	23	12	-	11	5	29	573
Górno	a	1022	-	0	68	31	1	37	1	21	885
	b	1049	-	0	74	38	1	36	2	22	903
Łagów.....	a	437	-	1	12	5	1	7	1	24	372
	b	438	-	1	11	5	1	6	1	26	370
Łopuszno.....	a	634	-	3	56	21	1	34	-	27	511
	b	652	-	3	57	22	1	34	1	27	527
Masłów.....	a	1089	-	1	89	47	2	42	3	32	931
	b	1124	-	1	100	57	3	43	3	35	949
Miedziana Góra ...	a	1100	-	1	87	43	7	44	5	36	946
	b	1116	-	1	89	44	8	45	8	37	957
Mniów.....	a	536	-	2	22	15	-	7	1	14	470
	b	562	-	2	26	17	-	9	4	16	485
Morawica.....	a	1479	-	6	142	68	5	74	8	50	1213
	b	1572	-	6	157	85	5	72	8	52	1287
Nowa Słupia	a	599	-	1	34	8	-	26	-	32	487
	b	598	-	1	36	9	-	27	-	35	488

² Patrz str. 15

Tabl. 8. **PODMIOTY GOSPODARKI NARODOWEJ WEDŁUG WYBRANYCH FORM PRAWNYCH ORAZ PODREGIONÓW, POWIATÓW I GMIN** (cd.)

Wyszczególnienie a – 31 XII 2015 b – 31 XII 2016	Ogółem	W tym								
		przedsiębiorstwa państwowe	spółdzielnie	spółki				fundacje	stowarzyszenia i organizacje społeczne	osoby fizyczne prowadzące działalność gospodarczą
				razem	handlowe		cywilne			
					razem	w tym z udziałem kapitału zagranicznego				
Powiat kielecki (dok.)										
<i>Gminy wiejskie (dok.):</i>										
Piekoszów	a 1147	-	3	129	79	5	48	2	27	930
	b 1181	-	3	139	88	6	49	2	29	951
Pierzchnica.....	a 272	-	1	34	19	-	13	2	21	201
	b 266	-	1	32	18	-	12	2	23	194
Raków	a 371	-	2	18	5	-	13	1	20	305
	b 377	-	2	17	5	-	12	2	19	312
Sitkówka-Nowiny ..	a 699	-	3	131	68	5	63	-	17	494
	b 699	-	3	133	72	5	61	-	18	487
Strawczyn.....	a 759	-	2	51	24	1	27	-	30	639
	b 757	-	2	51	25	1	26	2	32	634
Zagnańsk	a 1050	-	4	96	36	5	60	4	33	864
	b 1073	-	4	100	41	5	59	4	34	882
Powiat konecki.....	a 6417	-	27	654	256	38	392	9	205	5092
	b 6524	-	29	683	274	38	402	11	212	5161
<i>Gminy miejsko-wiejskie:</i>										
Końskie	a 3553	-	13	443	168	25	271	7	84	2783
	b 3596	-	13	463	180	25	278	8	90	2805
w tym miasto ...	a 2448	-	12	370	145	20	225	4	51	1832
	b 2451	-	12	385	154	20	231	5	54	1822
Stąporków	a 1189	-	5	102	43	8	59	1	43	942
	b 1224	-	6	104	45	8	59	2	45	969
w tym miasto ...	a 518	-	4	73	30	8	43	-	20	357
	b 528	-	5	73	30	8	43	-	19	365
<i>Gminy wiejskie:</i>										
Fałków.....	a 188	-	0	11	9	2	2	1	9	151
	b 195	-	0	12	10	2	2	1	9	157
Gowarczów.....	a 281	-	3	19	10	-	8	-	19	223
	b 296	-	3	22	12	-	9	-	19	234
Radoszyce.....	a 583	-	2	38	11	1	26	-	17	497
	b 578	-	3	39	11	1	27	-	17	488
Ruda Maleniecka..	a 162	-	3	13	6	2	7	-	12	119
	b 167	-	3	13	6	2	7	-	12	124
Słupia (Konecka) ..	a 199	-	1	13	4	-	9	-	12	160
	b 196	-	1	14	4	-	10	-	11	157
Smyków.....	a 262	-	-	15	5	-	10	-	9	217
	b 272	-	-	16	6	-	10	-	9	227

Tabl. 8. **PODMIOTY GOSPODARKI NARODOWEJ WEDŁUG WYBRANYCH FORM PRAWNYCH ORAZ PODREGIONÓW, POWIATÓW I GMIN** (cd.)

Wyszczególnienie a – 31 XII 2015 b – 31 XII 2016	Ogółem	W tym								
		przedsiębiorstwa państwowe	spółdzielnie	spółki				fundacje	stowarzyszenia i organizacje społeczne	osoby fizyczne prowadzące działalność gospodarczą
				razem	handlowe		cywilne			
					razem	w tym z udziałem kapitału zagranicznego				
Powiat ostrowiecki .	10135	-	31	1177	449	46	723	28	267	8105
a										
b	10070	-	31	1203	480	48	718	32	269	8003
<i>Gminy miejskie:</i>										
Ostrowiec Świętokrzyski.....	7612	-	18	999	393	41	605	19	176	6004
a										
b	7546	-	18	1015	414	42	600	22	176	5920
<i>Gminy miejsko-wiejskie:</i>										
Ćmielów	456	-	4	45	11	-	33	3	20	356
a										
b	453	-	4	44	10	-	33	3	20	353
w tym miasto ...	212	-	3	27	8	-	18	1	8	153
a										
b	204	-	3	26	7	-	18	1	8	145
Kunów	584	-	5	46	16	-	29	1	29	476
a										
b	594	-	5	49	20	-	28	2	30	480
w tym miasto ...	201	-	3	18	7	-	10	-	10	152
a										
b	190	-	3	21	11	-	9	-	10	137
<i>Gminy wiejskie:</i>										
Baltów	210	-	0	11	5	-	6	3	13	162
a										
b	207	-	0	12	6	-	6	3	13	158
Bodzechów.....	1005	-	2	64	20	5	43	2	17	888
a										
b	1004	-	2	69	25	6	43	2	18	879
Waśniów.....	268	-	2	12	4	-	7	-	12	219
a										
b	266	-	2	14	5	-	8	-	12	213
Powiat skarżyski	7866	-	22	799	272	31	525	19	161	6202
a										
b	7741	-	22	828	300	32	526	27	173	6016
<i>Gminy miejskie:</i>										
Skarżysko-Kamienna.....	5506	-	15	638	207	25	431	18	87	4208
a										
b	5413	-	15	663	233	26	430	23	93	4069
<i>Gminy miejsko-wiejskie:</i>										
Suchedniów.....	998	-	4	99	42	4	57	-	34	813
a										
b	986	-	4	101	43	4	58	3	37	791
w tym miasto....	841	-	4	89	36	4	53	-	27	677
a										
b	834	-	4	91	37	4	54	2	29	662
<i>Gminy wiejskie:</i>										
Bliżyn.....	562	-	3	27	9	1	18	1	18	489
a										
b	539	-	3	29	10	1	19	1	19	463
Łączna.....	334	-	-	17	10	1	7	-	6	290
a										
b	333	-	-	16	9	1	7	-	9	286
Skarżysko Kościelne.....	466	-	-	18	4	-	12	-	16	402
a										
b	470	-	-	19	5	-	12	-	15	407

Tabl. 8. **PODMIOTY GOSPODARKI NARODOWEJ WEDŁUG WYBRANYCH FORM PRAWNYCH ORAZ PODREGIONÓW, POWIATÓW I GMIN** (cd.)

Wyszczególnienie a – 31 XII 2015 b – 31 XII 2016	Ogółem	W tym								
		przedsiębiorstwa państwowe	spółdzielnie	spółki				fundacje	stowarzyszenia i organizacje społeczne	osoby fizyczne prowadzące działalność gospodarczą
				razem	handlowe		cywilne			
					razem	w tym z udziałem kapitału zagranicznego				
Powiat starachowicki.....										
a	7192	-	17	804	345	59	456	23	220	5561
b	7198	-	17	819	352	58	464	25	234	5530
<i>Gminy miejskie:</i>										
Starachowice	4735	-	10	666	299	52	366	17	131	3476
b	4706	-	10	677	303	51	373	19	140	3425
<i>Gminy miejsko-wiejskie:</i>										
Wąchock	508	-	2	39	15	3	24	3	22	417
b	508	-	2	40	17	3	23	3	21	417
w tym miasto ...	263	-	1	25	9	-	16	2	11	205
b	252	-	1	26	11	-	15	2	11	193
<i>Gminy wiejskie:</i>										
Brody.....	670	-	1	38	15	3	22	-	31	561
b	689	-	1	40	16	3	23	-	31	577
Mirzec.....	483	-	3	16	3	1	13	1	14	423
b	503	-	3	16	3	1	13	1	16	437
Pawłów.....	796	-	1	45	13	-	31	2	22	684
b	792	-	1	46	13	-	32	2	26	674
Miasto na prawach powiatu										
Kielce	28860	3	103	6150	3369	305	2778	158	776	19993
b	28901	3	101	6474	3666	331	2805	165	801	19661
PODREGION SANDOMIERSKO-JĘDRZEJOWSKI										
a	34385	1	251	3258	1233	104	1996	83	1563	26451
b	34608	1	248	3352	1312	109	2009	94	1636	26462
Powiat buski										
a	5578	-	35	501	182	14	315	16	202	4472
b	5663	-	34	512	190	13	318	18	214	4531
<i>Gminy miejsko-wiejskie:</i>										
Busko-Zdrój.....	3367	-	15	353	118	11	234	10	93	2698
b	3414	-	14	360	122	11	237	13	100	2722
w tym miasto ...	2279	-	12	282	95	10	186	8	55	1758
b	2275	-	11	291	101	10	189	10	61	1733
Stopnica	555	-	5	34	12	-	21	1	14	483
b	564	-	5	36	14	-	21	-	14	494
w tym miasto ...	183	-	5	18	9	-	9	-	8	138
b	181	-	5	18	9	-	9	-	8	139
<i>Gminy wiejskie:</i>										
Gnojno	247	-	2	14	3	1	11	-	13	198
b	250	-	2	14	3	1	11	-	13	201
Nowy Korczyn	272	-	4	16	9	1	7	-	17	206
b	275	-	4	16	8	-	8	-	19	209
Pacanów	330	-	2	21	10	-	11	4	23	255
b	335	-	2	23	12	-	11	4	25	256

Tabl. 8. **PODMIOTY GOSPODARKI NARODOWEJ WEDŁUG WYBRANYCH FORM PRAWNYCH ORAZ PODREGIONÓW, POWIATÓW I GMIN** (cd.)

Wyszczególnienie a – 31 XII 2015 b – 31 XII 2016	Ogółem	W tym								
		przedsiębiorstwa państwowe	spółdzielnie	spółki				fundacje	stowarzyszenia i organizacje społeczne	osoby fizyczne prowadzące działalność gospodarczą
				razem	handlowe		cywilne			
					razem	w tym z udziałem kapitału zagranicznego				
Powiat buski (dok.)										
<i>Gminy wiejskie (dok.):</i>										
Solec-Zdrój..... a	287	-	2	33	16	1	17	1	13	221
b	288	-	2	33	16	1	17	1	13	222
Tuczępy a	221	-	3	14	10	-	4	-	13	165
b	222	-	3	15	11	-	4	-	14	164
Wiślica..... a	299	-	2	16	4	-	10	-	16	246
b	315	-	2	15	4	-	9	-	16	263
Powiat jędrzejowski a	6121	-	42	513	210	23	298	18	247	4801
b	6134	-	42	524	219	22	300	21	257	4782
<i>Gminy miejsko-wiejskie:</i>										
Jędrzejów a	2588	-	17	298	122	16	175	11	84	1983
b	2601	-	17	302	122	15	179	12	89	1978
w tym miasto ... a	1758	-	13	232	95	14	136	11	54	1287
b	1743	-	13	234	94	13	139	12	56	1259
Małogoszcz a	842	-	1	55	24	4	29	2	21	706
b	837	-	1	62	32	4	28	3	21	692
w tym miasto ... a	352	-	1	35	15	4	19	1	5	271
b	350	-	1	39	19	4	19	2	5	263
Sędziszów a	771	-	4	52	19	1	33	4	26	591
b	774	-	4	53	20	1	33	4	27	593
w tym miasto ... a	476	-	4	36	10	-	26	2	10	356
b	473	-	4	37	11	-	26	2	11	352
<i>Gminy wiejskie:</i>										
Imielno a	193	-	3	7	1	-	6	1	15	146
b	202	-	3	8	2	-	6	1	17	151
Nagłowice a	281	-	-	19	13	2	6	-	19	214
b	280	-	-	18	13	2	5	1	19	216
Oksa..... a	253	-	-	11	4	-	7	-	17	210
b	239	-	-	9	3	-	6	-	17	198
Słupia (Jędrzejowska) a	217	-	4	17	4	-	12	-	17	158
b	211	-	4	17	4	-	12	-	17	149
Sobków a	514	-	6	25	6	-	18	-	17	432
b	518	-	6	25	6	-	18	-	17	437
Wodzisław a	462	-	7	29	17	-	12	-	31	361
b	472	-	7	30	17	-	13	-	33	368

Tabl. 8. **PODMIOTY GOSPODARKI NARODOWEJ WEDŁUG WYBRANYCH FORM PRAWNYCH ORAZ PODREGIONÓW, POWIATÓW I GMIN** (cd.)

Wyszczególnienie a – 31 XII 2015 b – 31 XII 2016	Ogółem	W tym								
		przedsiębiorstwa państwowe	spółdzielnie	spółki				fundacje	stowarzyszenia i organizacje społeczne	osoby fizyczne prowadzące działalność gospodarczą
				razem	handlowe		cywilne			
					razem	w tym z udziałem kapitału zagranicznego				
Powiat kazimierski ..	1811	-	17	184	70	1	111	2	129	1290
b	1792	-	17	186	73	3	110	4	132	1264
<i>Gminy miejsko-wiejskie:</i>										
Kazimierza Wielka. a	975	-	8	122	46	1	74	1	50	682
b	948	-	8	123	48	2	73	2	52	651
w tym miasto ... a	545	-	6	98	37	-	59	1	23	348
b	528	-	6	99	39	1	58	1	24	327
Skalbierz..... a	345	-	3	27	7	-	20	-	24	260
b	341	-	3	28	8	1	20	-	25	253
w tym miasto ... a	145	-	2	19	7	-	12	-	8	93
b	146	-	2	17	5	-	12	-	8	95
<i>Gminy wiejskie:</i>										
Bejsce a	166	-	1	14	8	-	5	-	17	119
b	175	-	1	14	8	-	5	1	17	127
Czarnocin a	155	-	2	6	2	-	4	1	22	109
b	164	-	2	6	2	-	4	1	22	119
Opatowiec a	170	-	3	15	7	-	8	-	16	120
b	164	-	3	15	7	-	8	-	16	114
Powiat opatowski ...	3273	-	30	268	90	6	174	5	177	2464
b	3311	-	29	277	97	6	176	6	185	2475
<i>Gminy miejsko-wiejskie:</i>										
Opatów..... a	1033	-	10	91	22	1	68	1	48	765
b	1026	-	9	90	22	1	67	1	50	754
w tym miasto ... a	763	-	10	71	18	1	52	1	33	547
b	762	-	9	70	18	1	51	1	34	544
Ożarów..... a	707	-	7	80	31	1	49	1	38	522
b	722	-	7	84	34	1	50	1	38	531
w tym miasto ... a	375	-	4	56	16	-	40	-	17	267
b	382	-	4	60	19	-	41	-	16	269
<i>Gminy wiejskie:</i>										
Baćkowice..... a	222	-	1	18	6	1	11	-	8	170
b	229	-	1	18	6	1	11	-	9	175
Iwaniska a	335	-	2	23	9	-	13	-	16	279
b	329	-	2	24	9	-	14	-	16	272
Lipnik..... a	241	-	-	15	4	1	11	-	16	184
b	251	-	-	17	5	1	12	1	18	188
Sadowie a	242	-	2	9	3	1	6	1	14	189
b	246	-	2	12	6	1	6	1	14	189
Tarłów a	274	-	3	12	3	1	9	1	19	211
b	286	-	3	12	3	1	9	1	21	220
Wojciechowice..... a	219	-	5	20	12	-	7	1	18	144
b	222	-	5	20	12	-	7	1	19	146

Tabl. 8. **PODMIOTY GOSPODARKI NARODOWEJ WEDŁUG WYBRANYCH FORM PRAWNYCH ORAZ PODREGIONÓW, POWIATÓW I GMIN** (cd.)

Wyszczególnienie a – 31 XII 2015 b – 31 XII 2016	Ogółem	W tym								
		przedsiębiorstwa państwowe	spółdzielnie	spółki				fundacje	stowarzyszenia i organizacje społeczne	osoby fizyczne prowadzące działalność gospodarczą
				razem	handlowe		cywilne			
					razem	w tym z udziałem kapitału zagranicznego				
Powiat pińczowski..	2589	-	16	275	111	9	160	8	130	1880
	2633	-	16	300	131	10	164	8	135	1893
<i>Gminy miejsko-wiejskie:</i>										
Działoszyce	262	-	4	23	10	2	13	-	21	194
	261	-	4	23	10	2	13	-	22	192
w tym miasto....	110	-	3	16	6	1	10	-	6	72
	107	-	3	16	6	1	10	-	6	69
Pińczów	1585	-	9	191	74	6	113	6	61	1135
	1611	-	9	204	85	7	114	6	64	1144
w tym miasto ...	1051	-	9	141	52	4	87	6	34	716
	1055	-	9	149	60	5	87	6	35	712
<i>Gminy wiejskie:</i>										
Kije	246	-	1	28	16	1	12	1	13	183
	261	-	1	37	22	1	15	1	13	189
Michałów	251	-	-	18	8	-	10	1	12	192
	252	-	-	20	11	-	9	1	13	190
Złota	245	-	2	15	3	-	12	-	23	176
	248	-	2	16	3	-	13	-	23	178
Powiat sandomierski	6319	1	39	769	291	25	473	9	298	4692
	6360	1	39	791	309	28	477	11	315	4689
<i>Gminy miejskie:</i>										
Sandomierz.....	3307	-	16	512	193	19	317	7	101	2423
	3307	-	16	522	203	20	317	9	102	2410
<i>Gminy miejsko-wiejskie:</i>										
Koprzywnica	342	-	3	28	8	-	19	1	29	256
	337	-	3	28	8	-	19	1	31	249
w tym miasto ...	179	-	3	21	6	-	14	-	8	133
	179	-	3	21	6	-	14	-	11	130
Zawichost	278	-	2	24	11	1	13	-	15	201
	271	-	2	26	13	1	13	-	17	188
w tym miasto ...	156	-	1	17	8	1	9	-	6	105
	151	-	1	17	8	1	9	-	7	98
<i>Gminy wiejskie:</i>										
Dwikozy	494	-	3	50	23	2	27	-	25	374
	506	-	3	53	25	4	28	-	27	381
Klimontów.....	423	-	1	28	10	-	17	1	26	328
	422	-	1	28	10	-	17	1	31	322
Łoniów.....	396	-	7	22	7	-	15	-	20	316
	407	-	7	22	7	-	15	-	22	324
Obrazów	383	1	2	42	19	2	23	-	36	271
	389	1	2	45	19	2	26	-	38	272
Samborzec	533	-	2	49	13	1	35	-	29	422
	557	-	2	53	17	1	35	-	30	440
Wilczyce	163	-	3	14	7	-	7	-	17	101
	164	-	3	14	7	-	7	-	17	103

Tabl. 8. **PODMIOTY GOSPODARKI NARODOWEJ WEDŁUG WYBRANYCH FORM PRAWNYCH ORAZ PODREGIONÓW, POWIATÓW I GMIN** (dok.)

Wyszczególnienie a – 31 XII 2015 b – 31 XII 2016	Ogółem	W tym								
		przedsiębiorstwa państwowe	spółdzielnie	spółki				fundacje	stowarzyszenia i organizacje społeczne	osoby fizyczne prowadzące działalność gospodarczą
				razem	handlowe		cywilne			
					razem	w tym z udziałem kapitału zagranicznego				
Powiat staszowski ..	5097	-	51	470	169	16	300	10	226	3979
	5145	-	51	478	180	17	297	10	236	4001
<i>Gminy miejsko-wiejskie:</i>										
Osiek.....	396	-	2	17	3	-	14	-	25	329
	405	-	2	18	4	-	14	-	26	336
w tym miasto ...	148	-	1	10	3	-	7	-	5	117
	145	-	1	10	3	-	7	-	5	114
Polanec	776	-	10	91	37	2	54	2	33	597
	794	-	10	95	41	3	54	2	35	607
w tym miasto ...	567	-	10	63	16	-	47	2	21	439
	574	-	10	65	19	1	46	2	22	441
Staszów.....	2419	-	23	292	99	9	192	5	78	1839
	2397	-	23	289	99	10	189	5	84	1811
w tym miasto ...	1804	-	18	252	84	8	167	4	48	1333
	1763	-	18	247	82	8	164	4	50	1293
<i>Gminy wiejskie:</i>										
Bogoria.....	426	-	4	16	2	-	14	1	23	350
	444	-	4	18	4	-	14	1	23	365
Łubnice.....	192	-	2	7	2	-	5	-	8	163
	199	-	2	7	2	-	5	-	8	170
Oleśnica	252	-	4	4	1	1	3	-	10	222
	265	-	4	4	1	1	3	-	10	235
Rytwiany.....	442	-	2	34	19	4	15	1	26	341
	452	-	2	36	21	3	15	1	27	346
Szydłów	194	-	4	9	6	-	3	1	23	138
	189	-	4	11	8	-	3	1	23	131
Powiat włoszczowski	3597	-	21	278	110	10	165	15	154	2873
	3570	-	20	284	113	10	167	16	162	2827
<i>Gminy miejsko-wiejskie:</i>										
Włoszczowa	1542	-	9	162	68	8	94	10	65	1150
	1527	-	8	164	69	8	94	11	68	1126
w tym miasto ...	1072	-	7	136	61	7	75	8	43	760
	1066	-	6	137	60	7	76	9	44	748
<i>Gminy wiejskie:</i>										
Kluczewsko	392	-	2	15	10	-	3	-	21	334
	387	-	2	14	9	-	3	-	22	329
Krasocin	1117	-	4	72	17	2	54	2	25	978
	1099	-	4	75	18	2	56	2	26	955
Moskorzew	161	-	2	10	6	-	4	1	15	114
	158	-	2	12	8	-	4	1	15	109
Radków	153	-	-	3	2	-	1	-	13	121
	147	-	-	3	2	-	1	-	14	114
Secemin	232	-	4	16	7	-	9	2	15	176
	252	-	4	16	7	-	9	2	17	194

Tabl. 9. **PODMIOTY GOSPODARKI NARODOWEJ WEDŁUG WYBRANYCH FORM PRAWNYCH ORAZ SEKCJI I DZIAŁÓW PKD**

Wyszczególnienie a – 31 XII 2015 b – 31 XII 2016	Ogółem	W tym									
		przedsiębiorstwa państwowe	spółdzielnie	spółki				fundacje	stowarzyszenia i organizacje społeczne	osoby fizyczne prowadzące działalność gospodarczą	
				razem	handlowe		cywilne				
					razem	w tym z udziałem kapitału zagranicznego					
OGÓŁEM	a	110574²	4	502	14116	6514	632	7545	359	3746	84406
	b	111128²	4	499	14701	7044	671	7597	404	3904	84089
w tym:											
Rolnictwo, leśnictwo łowiectwo i rybactwo.	a	1877	-	106	186	87	7	83	-	95	1460
	b	1854	-	105	191	94	7	81	-	95	1433
Uprawy rolne chów i hodowla zwierząt, łowiectwo ^A	a	1225	-	106	119	75	5	32	-	95	892
	b	1197	-	105	123	80	5	31	-	95	861
Leśnictwo i pozyski- wanie drewna	a	637	-	-	59	9	2	46	-	-	561
	b	643	-	-	60	11	2	45	-	-	566
Rybactwo	a	15	-	-	8	3	-	5	-	-	7
	b	14	-	-	8	3	-	5	-	-	6
Górnictwo i wydo- bywanie	a	176	-	1	84	63	1	21	-	-	91
	b	188	-	1	94	73	2	21	-	-	93
w tym:											
Pozostałe górnictwo i wydobywanie	a	149	-	1	75	54	1	21	-	-	73
	b	158	-	1	84	63	2	21	-	-	73
Działalność usługowa wspomagająca górnictwo ^A	a	26	-	-	8	8	-	-	-	-	18
	b	29	-	-	9	9	-	-	-	-	20
Przetwórstwo przemysłowe	a	10276	-	59	2096	1103	159	993	-	-	8116
	b	10374	-	59	2163	1161	160	1002	-	-	8147
Produkcja artykułów spożywczych	a	999	-	16	299	130	7	169	-	-	684
	b	993	-	16	304	135	8	169	-	-	673
Produkcja napojów	a	46	-	1	33	29	5	4	-	-	12
	b	48	-	1	34	30	5	4	-	-	13
Produkcja wyrobów tytoniowych	a	2	-	-	2	2	1	-	-	-	-
	b	2	-	-	2	2	1	-	-	-	-
Produkcja wyrobów tekstylnych	a	223	-	3	18	10	1	8	-	-	202
	b	243	-	3	22	14	1	8	-	-	218
Produkcja odzieży	a	684	-	8	116	56	10	60	-	-	559
	b	684	-	8	118	58	10	60	-	-	557
Produkcja skór i wyro- bów skórzanych ^A	a	69	-	2	19	8	-	11	-	-	48
	b	67	-	2	19	8	-	11	-	-	46

² Patrz str. 15

Tabl. 9. **PODMIOTY GOSPODARKI NARODOWEJ WEDŁUG WYBRANYCH FORM PRAWNYCH ORAZ SEKCJI I DZIAŁÓW PKD (cd.)**

Wyszczególnienie a – 31 XII 2015 b – 31 XII 2016	Ogółem	W tym									
		przedsiębiorstwa państwowe	spółdzielnie	spółki					fundacje	stowarzyszenia i organizacje społeczne	osoby fizyczne prowadzące działalność gospodarczą
				razem	handlowe		cywilne				
					razem	w tym z udziałem kapitału zagranicznego					
Produkcja wyrobów z drewna, korka, słomy i wikliny ^Δ	a	1590	-	3	228	99	16	129	-	-	1357
	b	1580	-	3	236	104	14	132	-	-	1339
Produkcja papieru i wyrobów papieru	a	118	-	-	35	23	1	12	-	-	83
	b	117	-	-	33	21	1	12	-	-	84
Poligrafia i reprodukcja zapisanych nośników informacji	a	415	-	1	82	23	2	59	-	-	332
	b	405	-	1	83	23	2	60	-	-	321
Produkcja koksu i produktów rafinacji ropy naftowej ^Δ	a	7	-	-	6	4	-	2	-	-	1
	b	7	-	-	6	4	-	2	-	-	1
Produkcja chemikaliów i wyrobów chemicznych	a	125	-	2	67	49	7	18	-	-	56
	b	125	-	2	68	49	7	19	-	-	55
Produkcja wyrobów farmaceutycznych ^Δ	a	14	-	-	6	6	-	-	-	-	8
	b	11	-	-	6	6	-	-	-	-	5
Produkcja wyrobów z gumy i z tworzyw sztucznych	a	331	-	-	113	60	11	53	-	-	218
	b	321	-	-	115	62	9	53	-	-	206
Produkcja wyrobów z pozostałych mineralnych surowców niemetalicznych	a	925	-	5	233	136	27	97	-	-	687
	b	916	-	5	234	137	26	97	-	-	677
Produkcja metali	a	95	-	1	46	35	2	11	-	-	48
	b	91	-	1	47	36	2	11	-	-	43
Produkcja wyrobów z metali ^Δ	a	1948	-	6	358	211	32	147	-	-	1584
	b	2034	-	7	379	229	36	150	-	-	1648
Produkcja komputerów, wyrobów elektronicznych i optycznych ..	a	84	-	-	16	9	-	7	-	-	68
	b	85	-	-	18	12	-	6	-	-	67
Produkcja urządzeń elektrycznych	a	79	-	1	32	20	2	12	-	-	46
	b	77	-	-	35	22	3	13	-	-	42
Produkcja maszyn i urządzeń ^Δ	a	304	-	3	106	67	11	39	-	-	195
	b	306	-	3	108	71	11	37	-	-	195

Tabl. 9. **PODMIOTY GOSPODARKI NARODOWEJ WEDŁUG WYBRANYCH FORM PRAWNYCH ORAZ SEKCJI I DZIAŁÓW PKD** (cd.)

Wyszczególnienie a – 31 XII 2015 b – 31 XII 2016	Ogółem	W tym									
		przedsiębiorstwa państwowe	spółdzielnie	Spółki					fundacje	stowarzyszenia i organizacje społeczne	osoby fizyczne prowadzące działalność gospodarczą
				razem	handlowe		cywilne				
					razem	w tym z udziałem kapitału zagranicznego					
Produkcja pojazdów samochodowych, przyczep i naczep ^Δ	a	96	-	2	34	28	12	6	-	-	60
	b	98	-	2	37	31	13	6	-	-	59
Produkcja pozostałego sprzętu transportowego	a	17	-	-	4	4	-	-	-	-	13
	b	16	-	-	4	4	-	-	-	-	12
Produkcja mebli.....	a	606	-	3	75	30	6	45	-	-	528
	b	616	-	3	79	33	6	46	-	-	534
Pozostała produkcja wyrobów.....	a	604	-	2	60	18	-	42	-	-	541
	b	614	-	2	66	22	-	44	-	-	545
Naprawa, konserwacja i instalowanie maszyn i urządzeń	a	895	-	-	108	46	6	62	-	-	786
	b	918	-	-	110	48	5	62	-	-	807
Wytwarzanie i zaopatrywanie w energię elektryczną, gaz, parę wodną i gorącą wodę^Δ	a	172	-	-	113	104	5	9	-	-	55
	b	175	-	-	118	109	4	9	-	-	53
Wytwarzanie i zaopatrywanie w energię elektryczną, gaz, parę wodną i gorącą wodę.....	a	172	-	-	113	104	5	9	-	-	55
	b	175	-	-	118	109	4	9	-	-	53
Dostawa wody; gospodarowanie ściekami i odpadami; rekultywacja^Δ	a	674	-	3	130	102	6	21	-	-	502
	b	703	-	4	147	120	7	20	-	-	515
Pobór, uzdatnianie i dostarczanie wody....	a	69	-	1	31	25	-	0	-	-	3
	b	67	-	1	31	25	-	0	-	-	3
Odprowadzanie i oczyszczanie ścieków.....	a	88	-	-	12	7	-	4	-	-	74
	b	93	-	-	13	8	-	4	-	-	78
Gospodarka odpadami; odzysk surowców ^Δ	a	493	-	2	76	60	4	16	-	-	412
	b	520	-	3	93	78	5	15	-	-	421
Rekultywacja ^Δ	a	24	-	-	11	10	2	1	-	-	13
	b	23	-	-	10	9	2	1	-	-	13

Tabl. 9. **PODMIOTY GOSPODARKI NARODOWEJ WEDŁUG WYBRANYCH FORM PRAWNYCH ORAZ SEKCJI I DZIAŁÓW PKD** (cd.)

Wyszczególnienie a – 31 XII 2015 b – 31 XII 2016	Ogółem	W tym									
		przedsiębiorstwa państwowe	spółdzielnie	spółki				fundacje	stowarzyszenia i organizacje społeczne	osoby fizyczne prowadzące działalność gospodarczą	
				razem	handlowe		cywilne				
					razem	w tym z udziałem kapitału zagranicznego					
Budownictwo	a	14495	2	61	1640	919	82	714	-	-	12790
	b	14653	2	63	1716	989	83	720	-	-	12870
Budowa budynków ^Δ	a	3793	1	50	692	497	39	195	-	-	3050
	b	3807	1	52	757	558	38	199	-	-	2996
Budowa obiektów inżynierii lądowej i wodnej ^Δ	a	1226	1	4	293	180	22	107	-	-	926
	b	1242	1	5	300	186	23	108	-	-	935
Roboty budowlane specjalistyczne	a	9476	-	7	655	242	21	412	-	-	8814
	b	9604	-	6	659	245	22	413	-	-	8939
Handel; naprawa pojazdów samochodowych^Δ	a	33609	1	102	5324	1903	236	3421	-	1	28176
	b	32953	1	101	5388	1968	243	3420	-	1	27457
Handel hurtowy i detaliczny pojazdami samochodowymi oraz ich naprawa ^Δ	a	5412	-	1	607	184	22	423	-	-	4802
	b	5500	-	1	624	201	22	423	-	-	4873
Handel hurtowy ^Δ	a	6945	-	31	2206	1099	133	1107	-	1	4704
	b	6851	-	30	2217	1114	141	1103	-	1	4600
Handel detaliczny ^Δ	a	21252	1	70	2511	620	81	1891	-	-	18670
	b	20602	1	70	2547	653	80	1894	-	-	17984
Transport i gospodarka magazynowa	a	7229	-	5	606	241	26	365	-	-	6613
	b	7260	-	5	634	265	31	369	-	-	6616
w tym:											
Transport lądowy i rurociągowy ^Δ	a	6580	-	4	510	198	19	312	-	-	6066
	b	6601	-	4	533	216	23	317	-	-	6064
Transport wodny	a	8	-	-	-	-	-	-	-	-	8
	b	8	-	-	-	-	-	-	-	-	8
Magazynowanie i działalność usługowa wspomagająca transport	a	520	-	-	82	33	6	49	-	-	433
	b	515	-	-	85	37	6	48	-	-	425
Działalność pocztowa i kurierska	a	115	-	1	14	10	1	4	-	-	100
	b	130	-	1	15	11	1	4	-	-	114

Tabl. 9. **PODMIOTY GOSPODARKI NARODOWEJ WEDŁUG WYBRANYCH FORM PRAWNYCH ORAZ SEKCJI I DZIAŁÓW PKD (cd.)**

Wyszczególnienie a – 31 XII 2015 b – 31 XII 2016	Ogółem	W tym									
		przedsiębiorstwa państwowe	spółdzielnie	spółki				fundacje	stowarzyszenia i organizacje społeczne	osoby fizyczne prowadzące działalność gospodarczą	
				razem	handlowe		cywilne				
					razem	w tym z udziałem kapitału zagranicznego					
Zakwaterowanie i gastronomia^Δ	a	2898	-	13	623	167	13	456	-	-	2237
	b	2890	-	11	647	184	14	463	-	-	2206
Zakwaterowanie	a	539	-	2	101	66	3	35	-	-	413
	b	541	-	2	103	70	4	33	-	-	412
Gastronomia ^Δ	a	2359	-	11	522	101	10	421	-	-	1824
	b	2349	-	9	544	114	10	430	-	-	1794
Informacja i komunikacja.....	a	2120	-	1	416	265	12	151	-	-	1701
	b	2217	-	1	455	302	11	153	-	-	1759
Działalność wydawnicza.....	a	227	-	-	93	57	6	36	-	-	133
	b	225	-	-	95	59	5	36	-	-	129
Produkcja filmów, programów telewizyjnych i nagrań ^Δ ...	a	205	-	1	13	6	-	7	-	-	191
	b	204	-	1	13	6	-	7	-	-	190
Nadawanie programów ogólnodostępnych i abonamentowych	a	12	-	-	8	5	1	3	-	-	4
	b	13	-	-	8	5	1	3	-	-	5
Telekomunikacja	a	261	-	-	55	31	2	24	-	-	206
	b	254	-	-	58	32	1	26	-	-	196
Działalność związana z oprogramowaniem i doradztwo w zakresie informatyki ^Δ	a	1056	-	-	132	80	2	52	-	-	923
	b	1157	-	-	152	101	3	51	-	-	1004
Działalność usługowa w zakresie informacji ..	a	359	-	-	115	86	1	29	-	-	244
	b	364	-	-	129	99	1	30	-	-	235
Działalność finansowa i ubezpieczeniowa	a	3143	-	27	185	103	8	82	-	71	2857
	b	3021	-	27	215	134	12	81	-	71	2705
Finansowa działalność usługowa ^Δ	a	513	-	26	84	60	6	24	-	71	329
	b	481	-	26	98	74	10	24	-	71	283
Ubezpieczenia, reasekuracja i fundusze emerytalne ^Δ	a	40	-	-	1	-	-	1	-	-	39
	b	41	-	-	1	-	-	1	-	-	40
Działalność wspomagająca usługi finansowe oraz ubezpieczenia i fundusze emerytalne	a	2590	-	1	100	43	2	57	-	-	2489
	b	2499	-	1	116	60	2	56	-	-	2382

Tabl. 9. **PODMIOTY GOSPODARKI NARODOWEJ WEDŁUG WYBRANYCH FORM PRAWNYCH ORAZ SEKCJI I DZIAŁÓW PKD (cd.)**

Wyszczególnienie a – 31 XII 2015 b – 31 XII 2016	Ogółem	W tym									
		przedsiębiorstwa państwowe	spółdzielnie	spółki				fundacje	stowarzyszenia i organizacje społeczne	osoby fizyczne prowadzące działalność gospodarczą	
				razem	handlowe		cywilne				
					razem	w tym z udziałem kapitału zagranicznego					
Obsługa rynku nieruchomości^Δ	a	3268	1	83	444	305	15	112	-	-	629
	b	3360	1	79	489	342	29	117	-	-	639
Działalność profesjonalna, naukowa i techniczna.....	a	8173	-	14	1046	552	32	494	-	-	7038
	b	8440	-	15	1138	637	31	501	-	-	7184
Działalność prawnicza, rachunkowo-księgową i doradztwo podatkowe.....	a	1965	-	8	223	92	-	131	-	-	1669
	b	2089	-	8	240	105	1	135	-	-	1748
Działalność firm centralnych; doradztwo w zarządzaniu ^Δ	a	1002	-	1	230	206	20	24	-	-	767
	b	1065	-	1	270	246	15	24	-	-	790
Działalność w zakresie architektury i inżynierii; badania i analizy techniczne.....	a	2252	-	3	278	132	6	146	-	-	1969
	b	2278	-	3	286	140	8	146	-	-	1987
Badania naukowe i prace rozwojowe.....	a	59	-	-	30	28	-	2	-	-	28
	b	67	-	-	41	39	1	2	-	-	25
Reklama, badanie rynku i opinii publicznej ...	a	785	-	1	119	58	2	61	-	-	664
	b	808	-	2	125	63	2	62	-	-	680
Pozostała działalność profesjonalna, naukowa i techniczna.	a	1771	-	1	111	34	4	77	-	-	1658
	b	1799	-	1	121	42	4	79	-	-	1676
Działalność weterynaryjna.....	a	339	-	-	55	2	-	53	-	-	283
	b	334	-	-	55	2	-	53	-	-	278
Administrowanie i działalność wspierająca^Δ.....	a	2289	-	14	319	208	21	111	-	1	1950
	b	2362	-	16	363	249	27	114	-	1	1977
Wynajem i dzierżawa .	a	412	-	-	65	44	5	21	-	-	346
	b	449	-	-	76	54	7	22	-	-	372
Działalność związana z zatrudnieniem.....	a	74	-	1	18	13	3	5	-	-	54
	b	91	-	1	37	30	6	7	-	-	52
Działalność związana z turystyką ^Δ	a	172	-	1	54	41	4	13	-	1	116
	b	172	-	1	55	42	4	13	-	1	115
Działalność detektywistyczna i ochroniarska.....	a	141	-	-	52	31	2	21	-	-	89
	b	137	-	-	55	34	2	21	-	-	82
Utrzymanie porządku w budynkach i zagospodarowanie zieleni ^Δ	a	920	-	11	63	29	1	34	-	-	844
	b	946	-	13	66	33	1	33	-	-	865
Administracyjna obsługa biur; wspomaganie działalności gospodarczej ^Δ	a	570	-	1	67	50	6	17	-	-	501
	b	567	-	1	74	56	7	18	-	-	491

Tabl. 9. **PODMIOTY GOSPODARKI NARODOWEJ WEDŁUG WYBRANYCH FORM PRAWNYCH ORAZ SEKCJI I DZIAŁÓW PKD (dok.)**

Wyszczególnienie a – 31 XII 2015 b – 31 XII 2016	Ogółem	W tym									
		przedsiębiorstwa państwowe	spółdzielnie	spółki					fundacje	stowarzyszenia i organizacje społeczne	osoby fizyczne prowadzące działalność gospodarczą
				razem	handlowe		cywilne				
					razem	w tym z udziałem kapitału zagranicznego					
Administracja publiczna i obrona narodowa; obowiązkowe zabezpieczenia społeczne.....	a	1282	-	-	-	-	-	-	-	880	-
	b	1283	-	-	-	-	-	-	-	882	-
Edukacja	a	3933	-	2	156	76	5	80	-	19	1445
	b	3965	-	2	164	83	5	81	-	20	1459
Opieka zdrowotna i pomoc społeczna.....	a	5546	-	7	413	218	1	195	1	-	4777
	b	5662	-	7	424	224	1	200	1	3	4873
Opieka zdrowotna	a	5147	-	1	384	206	1	178	-	-	4666
	b	5243	-	1	394	212	1	182	-	-	4755
Pomoc społeczna z zakwaterowaniem....	a	121	-	-	11	6	-	5	-	-	18
	b	128	-	-	10	5	-	5	-	-	20
Pomoc społeczna bez zakwaterowania	a	278	-	6	18	6	-	12	1	-	93
	b	291	-	6	20	7	-	13	1	3	98
Działalność związana z kulturą, rozrywką i rekreacją.....	a	1795	-	-	147	54	1	93	-	705	724
	b	1845	-	-	151	55	1	96	-	728	745
Działalność twórcza związana z kulturą, i rozrywką.....	a	406	-	-	27	4	-	23	-	-	294
	b	413	-	-	29	4	-	25	-	1	297
Działalność bibliotek, archiwów, muzeów oraz pozostała działalność związana z kulturą	a	156	-	-	17	13	-	4	-	-	26
	b	160	-	-	17	13	-	4	-	1	29
Działalność związana z grami losowymi i zakładami wzajemnymi	a	45	-	-	4	2	-	2	-	-	41
	b	41	-	-	4	2	-	2	-	-	37
Działalność sportowa, rozrywkowa i rekreacyjna	a	1188	-	-	99	35	1	64	-	705	363
	b	1231	-	-	101	36	1	65	-	726	382
Pozostała działalność usługowa.....	a	7466	-	4	186	42	2	144	317	1874	3243
	b	7691	-	3	202	53	3	149	331	1956	3356
Działalność organizacji członkowskich	a	4033	-	-	-	-	-	-	317	1874	-
	b	4130	-	-	-	-	-	-	331	1956	-
Naprawa i konserwacja komputerów i artykułów użytku osobistego i domowego.....	a	773	-	-	51	10	-	41	-	-	722
	b	793	-	-	54	10	-	44	-	-	739
Pozostała indywidualna działalność usługowa.....	a	2660	-	4	135	32	2	103	-	-	2521
	b	2768	-	3	148	43	3	105	-	-	2617

Tabl. 10. **PODMIOTY GOSPODARKI NARODOWEJ Z ZAWIESZONĄ DZIAŁALNOŚCIĄ
WEDŁUG WYBRANYCH FORM PRAWNYCH ORAZ PODREGIONÓW I POWIATÓW**

Wyszczególnienie a – 31 XII 2015 b – 31 XII 2016	Ogółem	W tym							
		spółki handlowe					spółki cywilne	osoby fizyczne prowadzące działalność gospodarczą	
		ogółem	z tego			osobowe			
			kapitałowe						
		ogółem	z o.o.	akcyjne					
WOJEWÓDZTWO....	a	8750	152	113	111	2	39	53	8541
	b	8336	188	137	135	2	51	56	8086
PODREGIONY									
KIELECKI.....	a	6176	127	94	92	2	33	45	6002
	b	5833	157	111	109	2	46	44	5629
Powiaty									
kielecki	a	1524	20	14	13	1	6	7	1497
	b	1442	26	18	17	1	8	5	1411
konecki.....	a	475	4	1	1	-	3	2	469
	b	476	6	3	3	-	3	3	467
ostrowiecki.....	a	847	14	10	10	-	4	4	828
	b	745	14	9	9	-	5	6	724
skarżyski	a	684	3	1	1	-	2	2	679
	b	597	4	2	2	-	2	1	591
starachowicki.....	a	602	6	5	5	-	1	3	592
	b	555	3	1	1	-	2	2	549
miasto na prawach powiatu									
Kielce	a	2044	80	63	62	1	17	27	1937
	b	2018	104	78	77	1	26	27	1887
SANDOMIERSKO- JĘDRZEJOWSKI	a	2574	25	19	19	-	6	8	2539
	b	2503	31	26	26	-	5	12	2457
Powiaty									
buski.....	a	413	9	6	6	-	3	-	404
	b	440	7	5	5	-	2	1	431
jędrzejowski.....	a	446	5	5	5	-	-	3	438
	b	428	5	5	5	-	-	3	420
kazimierski.....	a	138	1	1	1	-	-	-	137
	b	131	1	1	1	-	-	-	130
opatowski	a	286	-	-	-	-	-	2	284
	b	272	-	-	-	-	-	2	270
pińczowski.....	a	210	3	2	2	-	1	-	207
	b	216	4	4	4	-	-	1	211
sandomierski	a	402	3	2	2	-	1	-	398
	b	376	8	6	6	-	2	1	366
staszowski.....	a	384	2	2	2	-	-	1	381
	b	370	3	3	3	-	-	1	366
włoszczowski.....	a	295	2	1	1	-	1	2	290
	b	270	3	2	2	-	1	3	263

Tabl. 11. **PODMIOTY GOSPODARKI NARODOWEJ Z ZAWIESZONĄ DZIAŁALNOŚCIĄ WEDŁUG WYBRANYCH FORM PRAWNYCH ORAZ SEKCJI I DZIAŁÓW PKD**

Wyszczególnienie a – 31 XII 2015 b – 31 XII 2016	Ogółem	W tym							
		ogółem	spółki handlowe				osobowe	spółki cywilne	osoby fizyczne prowadzące działalność gospodarczą
			z tego						
			kapitałowe						
			ogółem	z tego					
		z o.o.	akcyjne						
OGÓŁEM	a	8750	152	113	111	2	39	53	8541
	b	8336	188	137	135	2	51	56	8086
w tym:									
Rolnictwo, leśnictwo									
łowiectwo i rybactwo.	a	157	2	2	2	-	-	-	153
	b	157	3	3	3	-	-	1	151
Uprawy rolne chów i hodowla zwierząt, łowiectwo ^Δ	a	110	2	2	2	-	-	-	106
	b	117	3	3	3	-	-	1	111
Leśnictwo i pozyskiwanie drewna	a	47	-	-	-	-	-	-	47
	b	40	-	-	-	-	-	-	40
Rybactwo	a	-	-	-	-	-	-	-	-
	b	-	-	-	-	-	-	-	-
Górnictwo i wydobywanie	a	8	1	1	1	-	-	1	6
	b	15	2	2	2	-	-	3	10
w tym:									
Pozostałe górnictwo i wydobywanie.....	a	6	1	1	1	-	-	1	4
	b	11	2	2	2	-	-	3	6
Działalność usługowa wspomagająca górnictwo ^Δ	a	2	-	-	-	-	-	-	2
	b	4	-	-	-	-	-	-	4
Przetwórstwo przemysłowe.....	a	829	21	16	15	1	5	2	806
	b	779	32	25	24	1	7	4	743
Produkcja artykułów spożywczych.....	a	32	1	-	-	-	1	-	31
	b	31	3	1	1	-	2	-	28
Produkcja napojów.....	a	3	1	1	1	-	-	-	2
	b	4	2	2	2	-	-	-	2
Produkcja wyrobów tytoniowych	a	-	-	-	-	-	-	-	-
	b	-	-	-	-	-	-	-	-
Produkcja wyrobów tekstylnych	a	18	-	-	-	-	-	-	18
	b	23	-	-	-	-	-	-	23
Produkcja odzieży.....	a	40	-	-	-	-	-	1	39
	b	35	-	-	-	-	-	1	34
Produkcja skór i wyrobów skórzanych ^Δ	a	4	-	-	-	-	-	-	4
	b	7	1	1	1	-	-	-	6

Tabl. 11. **PODMIOTY GOSPODARKI NARODOWEJ Z ZAWIESZONĄ DZIAŁALNOŚCIĄ
WEDŁUG WYBRANYCH FORM PRAWNYCH ORAZ SEKCJI I DZIAŁÓW PKD (cd.)**

Wyszczególnienie a – 31 XII 2015 b – 31 XII 2016	Ogółem	W tym								
		ogółem	spółki handlowe				osobowe	spółki cywilne	osoby fizyczne prowadzące działalność gospodarczą	
			z tego							
			Kapitałowe			z o.o.				akcyjne
			ogółem	z tego						
Produkcja wyrobów z drewna, korka, słomy i wikliny ^Δ	a	137	3	3	2	1	-	-	134	
	b	115	4	4	3	1	-	-	111	
Produkcja papieru i wyrobów papieru	a	6	1	1	1	-	-	-	5	
	b	6	1	1	1	-	-	-	5	
Poligrafia i reprodukcja zapisanych nośników informacji	a	38	-	-	-	-	-	-	38	
	b	31	-	-	-	-	-	-	31	
Produkcja koksu i produktów rafinacji ropy naftowej ^Δ	a	-	-	-	-	-	-	-	-	
	b	-	-	-	-	-	-	-	-	
Produkcja chemikaliów i wyrobów chemicznych	a	7	1	1	1	-	-	-	6	
	b	9	3	3	3	-	-	-	6	
Produkcja wyrobów farmaceutycznych ^Δ	a	1	-	-	-	-	-	-	1	
	b	3	2	1	1	-	1	-	1	
Produkcja wyrobów z gumy i z tworzyw sztucznych	a	22	-	-	-	-	-	-	22	
	b	17	-	-	-	-	-	-	17	
Produkcja wyrobów z pozostałych mine- ralnych surowców niemetalicznych	a	111	4	3	3	-	1	-	107	
	b	109	4	3	3	-	1	1	104	
Produkcja metali	a	3	1	1	1	-	-	-	2	
	b	4	1	1	1	-	-	-	3	
Produkcja wyrobów z metali ^Δ	a	181	6	3	3	-	3	-	175	
	b	176	6	4	4	-	2	-	170	
Produkcja komputerów, wyrobów elektro- nicznych i optycznych ..	a	5	1	1	1	-	-	-	4	
	b	8	1	1	1	-	-	-	7	
Produkcja urządzeń elektrycznych	a	5	-	-	-	-	-	-	5	
	b	2	-	-	-	-	-	-	2	
Produkcja maszyn i urządzeń ^Δ	a	12	1	1	1	-	-	-	11	
	b	10	2	2	2	-	-	-	8	

Tabl. 11. **PODMIOTY GOSPODARKI NARODOWEJ Z ZAWIESZONĄ DZIAŁALNOŚCIĄ WEDŁUG WYBRANYCH FORM PRAWNYCH ORAZ SEKCJI I DZIAŁÓW PKD (cd.)**

Wyszczególnienie a – 31 XII 2015 b – 31 XII 2016	Ogółem	W tym							
		ogółem	spółki handlowe				osobowe	spółki cywilne	osoby fizyczne prowadzące działalność gospodarczą
			z tego						
			Kapitałowe						
			ogółem	z tego					
		z o.o.	akcyjne						
Produkcja pojazdów samochodowych, przyczep i naczep ^Δ	a	4	-	-	-	-	-	-	4
	b	4	-	-	-	-	-	-	4
Produkcja pozostałego sprzętu transportowego	a	4	-	-	-	-	-	-	4
	b	4	-	-	-	-	-	-	4
Produkcja mebli.....	a	68	1	1	1	-	-	1	66
	b	54	2	1	1	-	1	1	51
Pozostała produkcja wyrobów.....	a	58	-	-	-	-	-	-	58
	b	50	-	-	-	-	-	-	50
Naprawa, konserwacja i instalowanie maszyn i urządzeń	a	70	-	-	-	-	-	-	70
	b	77	-	-	-	-	1	-	76
Wytwarzanie i zaopatrywanie w energię elektryczną, gaz, parę wodną i gorącą wodę^Δ	a	8	3	3	3	-	-	-	5
	b	7	5	5	5	-	-	-	2
Wytwarzanie i zaopatrywanie w energię elektryczną, gaz, parę wodną i gorącą wodę.....	a	8	3	3	3	-	-	-	5
	b	7	5	5	5	-	-	-	2
Dostawa wody; gospodarowanie ściekami i odpadami; rekultywacja^Δ	a	72	4	3	3	-	1	-	68
	b	78	2	2	2	-	-	-	76
Pobór, uzdatnianie i dostarczanie wody....	a	-	-	-	-	-	-	-	-
	b	1	1	1	1	-	-	-	-
Odprowadzanie i oczyszczanie ścieków.....	a	3	-	-	-	-	-	-	3
	b	4	-	-	-	-	-	-	4
Gospodarka odpadami; odzysk surowców ^Δ	a	65	2	2	2	-	-	-	63
	b	73	1	1	1	-	-	-	72
Rekultywacja ^Δ	a	4	2	1	1	-	1	-	2
	b	-	-	-	-	-	-	-	-

Tabl. 11. **PODMIOTY GOSPODARKI NARODOWEJ Z ZAWIESZONĄ DZIAŁALNOŚCIĄ
WEDŁUG WYBRANYCH FORM PRAWNYCH ORAZ SEKCJI I DZIAŁÓW PKD (cd.)**

Wyszczególnienie a – 31 XII 2015 b – 31 XII 2016	Ogółem	w tym							osoby fizyczne prowadzące działalność gospodarczą
		ogółem	spółki handlowe				osobowe	spółki cywilne	
			z tego						
			kapitałowe						
			ogółem	z tego					
		z o.o.	akcyjne						
Budownictwo	a	2031	25	20	20	-	5	8	1998
	b	1893	24	17	17	-	7	7	1862
Budowa budynków ^Δ	a	570	16	13	13	-	3	2	552
	b	490	16	11	11	-	5	2	472
Budowa obiektów inżynierii lądowej i wodnej ^Δ	a	108	4	2	2	-	2	-	104
	b	99	4	3	3	-	1	-	95
Roboty budowlane specjalistyczne	a	1353	5	5	5	-	-	6	1342
	b	1304	4	3	3	-	1	5	1295
Handel; naprawa pojazdów samochodowych^Δ	a	2291	29	18	17	1	11	21	2241
	b	2172	46	28	27	1	18	22	2104
Handel hurtowy i detaliczny pojazdami samochodowymi oraz ich naprawa ^Δ	a	452	3	3	2	1	-	1	448
	b	406	4	3	2	1	1	-	402
Handel hurtowy ^Δ	a	416	17	12	12	-	5	9	390
	b	417	31	20	20	-	11	10	376
Handel detaliczny ^Δ	a	1423	9	3	3	-	6	11	1403
	b	1349	11	5	5	-	6	12	1326
Transport i gospodarka magazynowa	a	551	9	8	8	-	1	1	541
	b	507	10	9	9	-	1	1	496
w tym:									
Transport lądowy i rurociągowy ^Δ	a	482	9	8	8	-	1	1	472
	b	440	10	9	9	-	1	1	429
Transport wodny	a	2	-	-	-	-	-	-	2
	b	-	-	-	-	-	-	-	-
Magazynowanie i działalność usługowa wspomagająca transport	a	53	-	-	-	-	-	-	53
	b	45	-	-	-	-	-	-	45
Działalność pocztowa i kurierska	a	14	-	-	-	-	-	-	14
	b	22	-	-	-	-	-	-	22

Tabl. 11. **PODMIOTY GOSPODARKI NARODOWEJ Z ZAWIESZONĄ DZIAŁALNOŚCIĄ WEDŁUG WYBRANYCH FORM PRAWNYCH ORAZ SEKCJI I DZIAŁÓW PKD (cd.)**

Wyszczególnienie a – 31 XII 2015 b – 31 XII 2016	Ogółem	W tym							osoby fizyczne prowadzące działalność gospodarczą
		ogółem	spółki handlowe					spółki cywilne	
			z tego						
			kapitałowe				osobowe		
			ogółem	z tego					
		z o.o.	akcyjne						
Zakwaterowanie i gastronomia^Δ	a	281	7	5	5	-	2	5	269
	b	266	11	8	8	-	3	2	253
Zakwaterowanie	a	84	4	3	3	-	1	1	79
	b	81	3	2	2	-	1	-	78
Gastronomia ^Δ	a	197	3	2	2	-	1	4	190
	b	185	8	6	6	-	2	2	175
Informacja i komunikacja.....	a	220	7	6	6	-	1	-	213
	b	238	8	6	6	-	2	-	230
Działalność wydawnicza.....	a	14	-	-	-	-	-	-	14
	b	11	-	-	-	-	-	-	11
Produkcja filmów, programów telewizyjnych i nagrań ^Δ	a	51	1	1	1	-	-	-	50
	b	47	-	-	-	-	-	-	47
Nadawanie programów ogólnodostępnych i abonamentowych	a	-	-	-	-	-	-	-	-
	b	-	-	-	-	-	-	-	-
Telekomunikacja	a	26	3	2	2	-	1	-	23
	b	22	3	2	2	-	1	-	19
Działalność związana z oprogramowaniem i doradztwo w zakresie informatyki ^Δ	a	94	1	1	1	-	-	-	93
	b	122	2	2	2	-	-	-	120
Działalność usługowa w zakresie informacji ..	a	35	2	2	2	-	-	-	33
	b	36	3	2	2	-	1	-	33
Działalność finansowa i ubezpieczeniowa	a	267	-	-	-	-	-	1	266
	b	245	3	1	1	-	2	-	242
Finansowa działalność usługowa ^Δ	a	50	-	-	-	-	-	-	50
	b	47	1	-	-	-	1	-	46
Ubezpieczenia, reasekuracja i fundusze emerytalne ^Δ	a	1	-	-	-	-	-	-	1
	b	4	-	-	-	-	-	-	4
Działalność wspomagająca usługi finansowe oraz ubezpieczenia i fundusze emerytalne	a	216	-	-	-	-	-	1	215
	b	194	2	1	1	-	1	-	192

Tabl. 11. **PODMIOTY GOSPODARKI NARODOWEJ Z ZAWIESZONĄ DZIAŁALNOŚCIĄ WEDŁUG WYBRANYCH FORM PRAWNYCH ORAZ SEKCJI I DZIAŁÓW PKD (cd.)**

Wyszczególnienie a – 31 XII 2015 b – 31 XII 2016	Ogółem	w tym							
		spółki handlowe					spółki cywilne	osoby fizyczne prowadzące działalność gospodarczą	
		ogółem	z tego			osobowe			
			kapitałowe						
		ogółem	z o.o.	akcyjne					
Obsługa rynku nieruchomości^Δ	a	49	2	1	1	-	1	1	46
	b	54	2	1	1	-	1	1	51
Działalność profesjonalna, naukowa i techniczna.....	a	736	19	15	15	-	4	5	712
	b	705	16	14	14	-	2	6	683
Działalność prawnicza, rachunkowo-księgową i doradztwo podatkowe.....	a	77	2	1	1	-	1	1	74
	b	89	2	2	2	-	-	1	86
Działalność firm centralnych; doradztwo w zarządzaniu ^Δ	a	100	9	7	7	-	2	1	90
	b	111	4	4	4	-	-	1	106
Działalność w zakresie architektury i inżynierii; badania i analizy techniczne.....	a	201	4	4	4	-	-	2	195
	b	173	4	3	3	-	1	3	166
Badania naukowe i prace rozwojowe.....	a	2	-	-	-	-	-	-	2
	b	3	-	-	-	-	-	-	3
Reklama, badanie rynku i opinii publicznej ...	a	104	4	3	3	-	1	1	99
	b	108	4	3	3	-	1	1	103
Pozostała działalność profesjonalna, naukowa i techniczna .	a	240	-	-	-	-	-	-	240
	b	211	2	2	2	-	-	-	209
Działalność weterynaryjna.....	a	12	-	-	-	-	-	-	12
	b	10	-	-	-	-	-	-	10
Administrowanie i działalność wspierająca^Δ.....	a	339	13	10	10	-	3	2	324
	b	312	14	10	10	-	4	3	295
Wynajem i dzierżawa .	a	59	2	1	1	-	1	1	56
	b	58	3	1	1	-	2	1	54
Działalność związana z zatrudnieniem.....	a	14	-	-	-	-	-	-	14
	b	7	-	-	-	-	-	-	7
Działalność związana z turystyką ^Δ	a	22	4	3	3	-	1	-	18
	b	21	4	3	3	-	1	-	17
Działalność detektywistyczna i ochroniarska.....	a	9	-	-	-	-	-	1	8
	b	12	-	-	-	-	-	1	11
Utrzymanie porządku w budynkach i zagospodarowanie zieleni ^Δ	a	152	3	2	2	-	1	-	149
	b	143	3	2	2	-	1	-	140
Administracyjna obsługa biur; wspomaganie działalności gospodarczej ^Δ	a	83	4	4	4	-	-	-	79
	b	71	4	4	4	-	-	1	66

Tabl. 11. **PODMIOTY GOSPODARKI NARODOWEJ Z ZAWIESZONĄ DZIAŁALNOŚCIĄ WEDŁUG WYBRANYCH FORM PRAWNYCH ORAZ SEKCJI I DZIAŁÓW PKD (dok.)**

Wyszczególnienie a – 31 XII 2015 b – 31 XII 2016	Ogółem	W tym						spółki cywilne	osoby fizyczne prowadzące działalność gospodarczą
		spółki handlowe					osobowe		
		ogółem	z tego			osobowe			
			kapitałowe		akcyjne				
			ogółem	z o.o.					
Administracja publiczna i obrona narodowa; obowiązkowe zabezpieczenia społeczne	a	-	-	-	-	-	-	-	
b	-	-	-	-	-	-	-	-	
Edukacja	a	219	1	1	1	-	2	216	
b	178	2	2	2	-	-	1	175	
Opieka zdrowotna i pomoc społeczna.....	a	263	5	1	1	-	4	256	
b	281	5	1	1	-	4	2	273	
Opieka zdrowotna	a	244	5	1	1	-	4	2	
b	262	5	1	1	-	4	2		
Pomoc społeczna z zakwaterowaniem....	a	-	-	-	-	-	-	-	
b	-	-	-	-	-	-	-	-	
Pomoc społeczna bez zakwaterowania	a	19	-	-	-	-	-	19	
b	19	-	-	-	-	-	-	18	
Działalność związana z kulturą, rozrywką i rekreacją.....	a	141	3	2	2	-	1	137	
b	149	1	1	1	-	-	1	146	
Działalność twórcza związana z kulturą, i rozrywką.....	a	65	-	-	-	-	-	65	
b	70	-	-	-	-	-	-	69	
Działalność bibliotek, archiwów, muzeów oraz pozostała działalność związana z kulturą	a	4	-	-	-	-	-	4	
b	4	-	-	-	-	-	-	4	
Działalność związana z grami losowymi i zakładami wzajemnymi	a	5	-	-	-	-	-	5	
b	5	-	-	-	-	-	-	5	
Działalność sportowa, rozrywkowa i rekreacyjna	a	67	3	2	2	-	1	63	
b	70	1	1	1	-	-	1	68	
Pozostała działalność usługowa.....	a	288	1	1	1	-	1	284	
b	300	2	2	2	-	-	2	294	
Działalność organizacji członkowskich	a	2	-	-	-	-	-	-	
b	2	-	-	-	-	-	-	-	
Naprawa i konserwacja komputerów i artykułów użytku osobistego i domowego.....	a	68	-	-	-	-	1	67	
b	61	1	1	1	-	-	2	58	
Pozostała indywidualna działalność usługowa .	a	218	1	1	1	-	-	217	
b	237	1	1	1	-	-	-	236	

Tabl. 12. SPÓŁKI HANDLOWE WEDŁUG FORM PRAWNYCH ORAZ PODREGIONÓW I POWIATÓW

Wyszczególnienie a – 31 XII 2015 b – 31 XII 2016	Ogółem	Spółki kapitałowe			Spółki osobowe		
		razem	akcyjne	z ograniczoną odpowiedzialnością	razem	w tym jawne	
WOJEWÓDZTWO	a	6514²	5303	229	5074	1211	821
	b	7044²	5750	226	5524	1294	818
PODREGIONY							
Kielecki	a	5281	4322	189	4133	959	607
	b	5732	4700	186	4514	1032	609
powiaty							
kielecki	a	590	465	11	454	125	89
	b	660	524	11	513	136	90
konecki	a	256	201	7	194	55	41
	b	274	214	6	208	60	44
ostrowiecki	a	449	353	13	340	96	78
	b	480	376	13	363	104	77
skarżyski	a	272	223	12	211	49	42
	b	300	251	10	241	49	41
starachowicki	a	345	288	12	276	57	49
	b	352	293	12	281	59	47
miasto na prawach powiatu							
Kielce	a	3369	2792	134	2658	577	308
	b	3666	3042	134	2908	624	310
Sandomiersko-jędrzejowski	a	1233	981	40	941	252	214
	b	1312	1050	40	1010	262	209
powiaty							
buski	a	182	138	7	131	44	41
	b	190	142	6	136	48	42
jędrzejowski	a	210	186	10	176	24	16
	b	219	192	11	181	27	15
kazimierski	a	70	43	0	43	27	23
	b	73	47	0	47	26	23
opatowski	a	90	74	2	72	16	14
	b	97	79	2	77	18	15
pińczowski	a	111	89	4	85	22	15
	b	131	103	4	99	28	15
sandomierski	a	291	225	8	217	66	64
	b	309	246	8	238	63	61
staszowski	a	169	134	4	130	35	27
	b	180	146	4	142	34	24
włoszczowski	a	110	92	5	87	18	14
	b	113	95	5	90	18	14

² Patrz str. 15

Tabl. 13. **SPÓŁKI HANDLOWE WEDŁUG FORM PRAWNYCH ORAZ SEKCJI PKD**

Wyszczególnienie a – 31 XII 2015 b – 31 XII 2016	Ogółem	Spółki kapitałowe			Spółki osobowe		
		razem	akcyjne	z ograniczoną odpowiedzialnością	razem	w tym jawne	
OGÓŁEM.....	a	6514²	5303	229	5074	1211	821
	b	7044²	5750	226	5524	1294	818
w tym:							
Rolnictwo, leśnictwo, łowiectwo i rybactwo ...	a	87	80	-	80	7	7
	b	94	87	-	87	7	6
Górnictwo i wydobywanie	a	63	58	7	51	5	3
	b	73	66	7	59	7	4
Przetwórstwo przemysłowe	a	1103	944	64	880	159	125
	b	1161	984	60	924	177	125
Wytwarzanie i zaopatrywanie w energię elektryczną, gaz, parę wodną i gorącą wodę ^Δ	a	104	100	6	94	4	2
	b	109	103	6	97	6	2
Dostawa wody; gospodarowanie ściekami i odpadami; rekultywacja ^Δ	a	102	94	2	92	8	2
	b	120	113	2	111	7	1
Budownictwo	a	919	791	35	756	128	65
	b	989	844	34	810	145	64
Handel; naprawa pojazdów samochodowych ^Δ	a	1903	1445	57	1388	458	398
	b	1968	1501	57	1444	467	392
Transport i gospodarka magazynowa	a	241	196	9	187	45	36
	b	265	214	8	206	51	36
Zakwaterowanie i gastronomia ^Δ	a	167	127	5	122	40	31
	b	184	143	4	139	41	30
Informacja i komunikacja	a	265	244	11	233	21	11
	b	302	279	12	267	23	12
Działalność finansowa i ubezpieczeniowa	a	103	90	4	86	13	8
	b	134	117	4	113	17	10
Obsługa rynku nieruchomości ^Δ	a	305	195	6	189	110	30
	b	342	212	7	205	130	31
Działalność profesjonalna, naukowa i techniczna	a	552	475	13	462	77	27
	b	637	554	13	541	83	28
Administrowanie i działalność wspierająca ^Δ	a	208	178	3	175	30	13
	b	249	225	3	222	24	13
Edukacja	a	76	72	-	72	4	3
	b	83	78	-	78	5	4
Opieka zdrowotna i pomoc społeczna	a	218	127	2	125	91	55
	b	224	132	2	130	92	54
Działalność związana z kulturą, rozrywką i rekreacją	a	54	48	5	43	6	2
	b	55	50	7	43	5	2
Pozostała działalność usługowa	a	42	38	-	38	4	3
	b	53	47	-	47	6	4

² Patrz str. 15

Tabl. 14. **SPÓŁKI HANDLOWE WEDŁUG RODZAJU KAPITAŁU ORAZ PODREGIONÓW I POWIATÓW**

Wyszczególnienie a – 31 XII 2015 b – 31 XII 2016	Ogółem ³	Według rodzaju kapitału									
		Skarbu Państwa		państwowych osób prawnych		samorządu terytorialnego		prywatnego krajowego		zagranicznego	
		razem	w tym jednoosobowe	razem	w tym o jednolodnym rodzaju	razem	w tym o jednolodnym rodzaju	razem	w tym o jednolodnym rodzaju	razem	w tym o jednolodnym rodzaju
WOJEWÓDZTWO..	6514²	35	10	60	11	91	72	5740	5059	632	304
	7044²	32	9	67	14	93	75	6191	5444	671	322
PODREGIONY											
Kielecki.....	5281	30	8	53	9	54	41	4640	4074	528	253
	5732	27	7	58	12	55	43	5029	4403	562	269
powiaty											
kielecki	590	2	-	4	-	11	10	521	455	49	22
	660	2	-	4	-	12	11	578	503	55	26
konecki	256	3	1	-	-	4	4	212	186	38	20
	274	2	-	-	-	4	4	228	200	38	21
ostrowiecki.....	449	5	2	4	-	9	7	405	349	46	17
	480	5	2	4	-	9	7	440	376	48	18
skarżyski	272	5	1	9	2	5	3	232	201	31	14
	300	4	1	9	2	5	3	259	228	32	15
starachowicki.....	345	3	-	5	2	5	4	294	250	59	33
	352	3	-	6	3	5	4	307	261	58	32
miasto na prawach powiatu											
Kielce	3369	12	4	31	5	20	13	2976	2633	305	147
	3666	11	4	35	7	20	14	3217	2835	331	157
Sandomiersko-jędrzejowski	1233	5	2	7	2	37	31	1100	985	104	51
	1312	5	2	9	2	38	32	1162	1041	109	53
powiaty											
buski.....	182	1	1	1	-	4	4	165	150	14	6
	190	1	1	2	-	4	4	174	160	13	5
jędrzejowski.....	210	1	1	1	1	5	4	184	159	23	8
	219	1	1	2	1	5	4	193	168	22	7
kazimierski.....	70	1	-	1	-	2	2	64	60	1	1
	73	1	-	1	-	2	2	67	62	3	2
opatowski	90	-	-	2	-	5	4	78	69	6	5
	97	-	-	2	-	5	4	87	77	6	5
pińczowski.....	111	-	-	1	1	4	4	96	90	9	4
	131	-	-	1	1	4	4	102	94	10	4
sandomierski	291	-	-	-	-	5	4	266	244	25	14
	309	-	-	-	-	5	4	283	260	28	16
staszowski.....	169	2	-	1	-	8	6	151	128	16	9
	180	2	-	1	-	9	7	156	132	17	10
włoszczowski.....	110	-	-	-	-	4	3	96	85	10	4
	113	-	-	-	-	4	3	100	88	10	4

³ Sumy danych według rodzaju kapitału nie równają się ich ogólnej liczbie, ponieważ spółki o mieszanym kapitale występują w dwóch lub więcej rubrykach tablicy, zależnie od rodzajów kapitału zaangażowanego w spółce.

² Patrz str. 15

Tabl. 15. SPÓŁKI HANDLOWE WEDŁUG RODZAJU KAPITAŁU ORAZ SEKCJI PKD

Wyszczególnienie a – 31 XII 2015 b – 31 XII 2016	Ogółem ³	Według rodzaju kapitału										
		Skarbu Państwa		państwowych osób prawnych		samorządu terytorialnego		prywatnego krajowego		zagranicznego		
		razem	w tym jednoosobowe	razem	w tym o jednolodnym rodzaju	razem	w tym o jednolodnym rodzaju	razem	w tym o jednolodnym rodzaju	razem	w tym o jednolodnym rodzaju	
OGÓŁEM	a 6514²	35	10	60	11	91	72	5740	5059	632	304	
	b 7044²	32	9	67	14	93	75	6191	5444	671	322	
w tym:												
Rolnictwo, leśnictwo, łowiectwo i rybactwo...	a	87	2	-	3	1	-	83	68	7	-	
	b	94	2	-	3	1	-	87	72	7	-	
Górnictwo i wydobywanie	a	63	4	-	2	-	-	58	43	1	-	
	b	73	3	-	3	1	-	64	48	2	1	
Przetwórstwo przemysłowe	a	1103	15	3	21	5	4	3	958	804	159	77
	b	1161	15	3	20	5	3	3	1009	851	160	77
Wytwarzanie i zaopatrywanie w energię elektryczną, gaz, parę wodną i gorącą wodę ^Δ	a	104	1	1	3	2	11	8	88	79	5	1
	b	109	1	1	3	2	11	8	89	84	4	2
Dostawa wody; gospodarowanie ściekami i odpadami; rekultywacja ^Δ	a	102	-	-	-	-	28	26	66	53	6	2
	b	120	-	-	-	-	29	27	82	69	7	2
Budownictwo	a	919	-	-	6	1	5	5	830	721	82	25
	b	989	-	-	7	1	5	5	897	781	83	28
Handel; naprawa pojazdów samochodowych ^Δ	a	1903	4	-	8	1	7	3	1692	1524	236	142
	b	1968	2	-	9	1	8	4	1752	1576	243	146
Transport i gospodarka magazynowa	a	241	6	5	1	-	8	6	205	179	26	10
	b	265	5	4	1	-	8	6	224	194	31	12
Zakwaterowanie i gastronomia ^Δ	a	167	-	-	-	-	1	1	143	135	13	12
	b	184	-	-	-	-	1	1	161	148	14	12
Informacja i komunikacja	a	265	1	1	4	-	-	-	239	213	12	4
	b	302	1	1	4	-	-	-	263	236	11	4
Działalność finansowa i ubezpieczeniowa	a	103	-	-	1	-	2	1	87	79	8	4
	b	134	-	-	1	-	2	1	114	105	12	7
Obsługa rynku nieruchomości ^Δ	a	305	1	-	-	-	6	5	269	239	15	3
	b	342	2	-	2	1	6	5	302	250	29	4
Działalność profesjonalna, naukowa i techniczna	a	552	1	-	5	-	3	2	488	436	32	17
	b	637	1	-	8	1	4	3	557	494	31	16
Administrowanie i działalność wspierająca ^Δ	a	208	-	-	4	-	3	2	178	150	21	4
	b	249	-	-	4	-	3	2	214	179	27	7
Edukacja	a	76	-	-	1	1	2	1	70	61	5	1
	b	83	-	-	1	1	2	1	74	66	5	1
Opieka zdrowotna i pomoc społeczna	a	218	-	-	1	-	6	5	200	192	1	1
	b	224	-	-	1	-	6	5	206	198	1	1
Działalność związana z kulturą, rozrywką i rekreacją	a	54	-	-	-	-	3	3	46	45	1	1
	b	55	-	-	-	-	3	3	48	47	1	1
Pozostała działalność usługowa	a	42	-	-	-	-	1	1	40	38	2	-
	b	53	-	-	-	-	1	1	48	46	3	1

³ Patrz str. 45

² Patrz str. 15

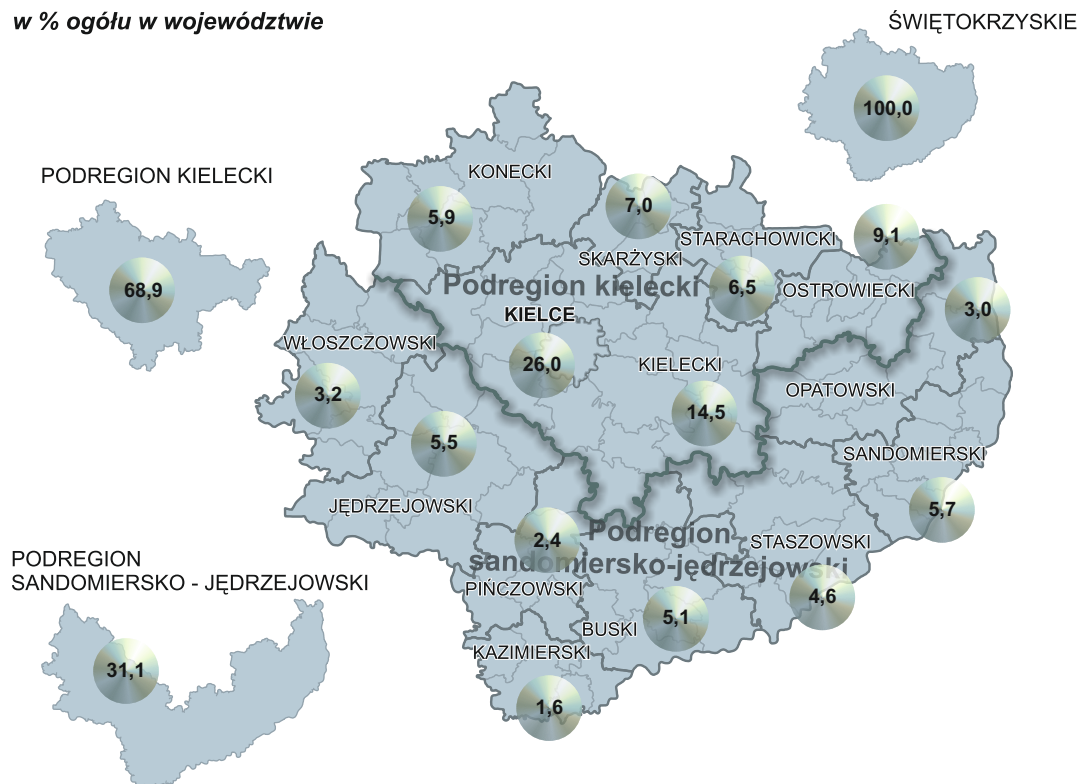
Tabl. 16. **PODMIOTY GOSPODARKI NARODOWEJ WEDŁUG WOJEWÓDZTW**

Wyszczególnienie a – 31 XII 2015 b – 31 XII 2016	Ogółem	W tym					
		Przedsiębiorstwa państwowe	spółdzielnie	Spółki handlowe		osoby fizyczne prowadzące działalność gospodarczą	
				razem	w tym z udziałem kapitału zagranicznego		
POLSKA	a	4184409²	151	17561	456910	85552	2972144
	b	4237691²	144	17633	501056	91125	2968786
Dolnośląskie	a	357102	12	1374	37463	7578	235346
	b	361307	12	1370	41099	8046	234658
Kujawsko-pomorskie	a	193470	6	970	15485	1832	141983
	b	194099	6	957	16644	1908	140939
Lubelskie	a	173184	4	1170	12448	1562	129484
	b	174123	3	1164	13767	1785	128609
Lubuskie	a	111272	1	486	10290	2846	77599
	b	111756	1	478	11010	2922	77032
Łódzkie	a	241462	2	981	20084	3288	180255
	b	243280	3	1028	21771	3382	179695
Małopolskie	a	363883	20	1137	36083	5112	265355
	b	371107	20	1129	40150	5906	267195
Mazowieckie	a	766030	62	3117	142530	33919	503036
	b	788008	59	3131	158490	36236	506488
Opolskie	a	100432	2	492	7079	1482	71483
	b	100295	2	499	7528	1506	70613
Podkarpackie	a	165155	2	800	11846	1687	122549
	b	167749	2	801	13402	2041	123175
Podlaskie	a	99309	–	499	6490	805	76252
	b	99956	–	498	7114	901	76056
Pomorskie	a	281861	6	1057	30281	4734	200399
	b	286844	3	1042	32610	4915	202164
Śląskie	a	465779	8	1151	47907	6830	334531
	b	467090	7	1172	51813	7145	331065
Świętokrzyskie	a	110574	4	502	6514	632	84406
	b	111128	4	499	7044	671	84089
Warmińsko-mazurskie	a	123876	3	745	8133	1044	87422
	b	124287	3	746	8821	1100	86748
Wielkopolskie	a	409865	14	1975	45060	7127	300484
	b	414798	14	2027	49251	7364	299906
Zachodnio-pomorskie	a	220615	5	1104	18686	4874	161560
	b	221168	5	1090	19865	5038	160354

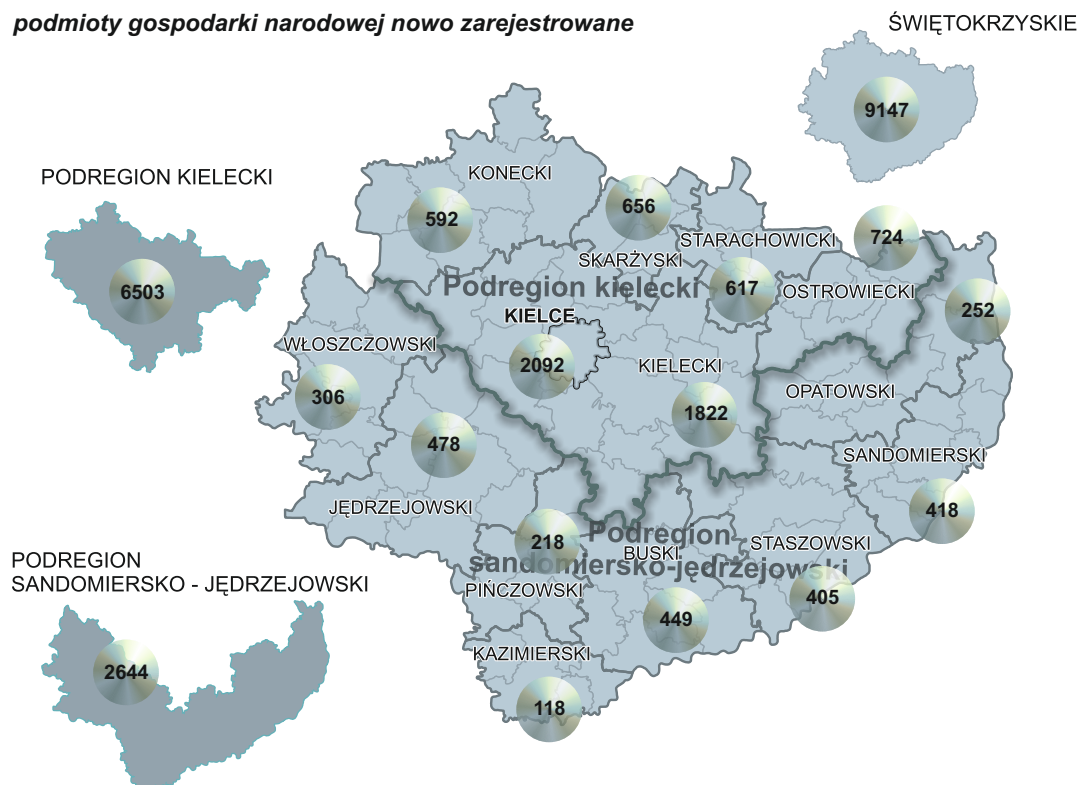
² Patrz str. 15

PODMIOTY GOSPODARKI NARODOWEJ ZAREJESTROWANE W REJESTRZE REGON W 2016 R. (stan w dniu 31 XII)

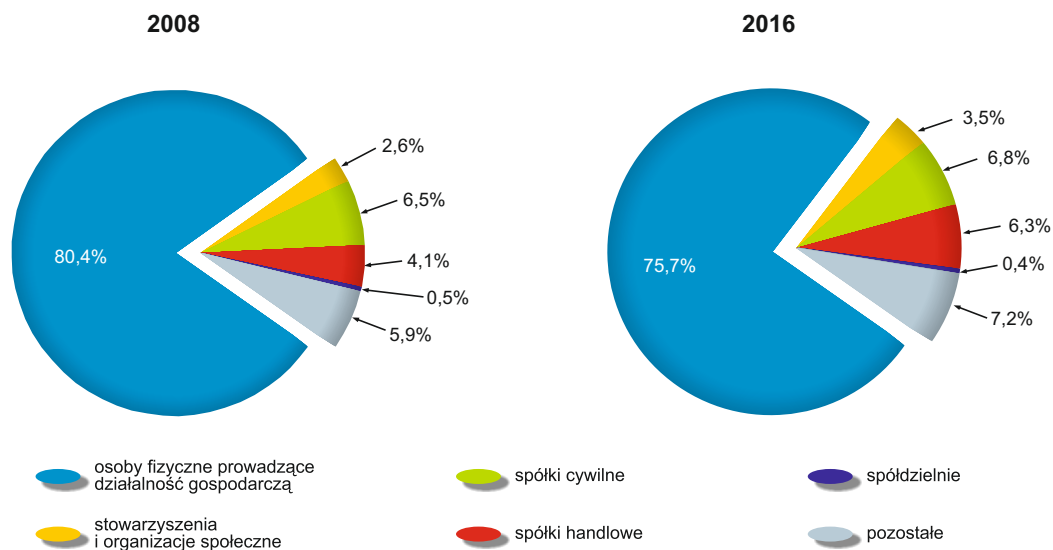
w % ogółu w województwie



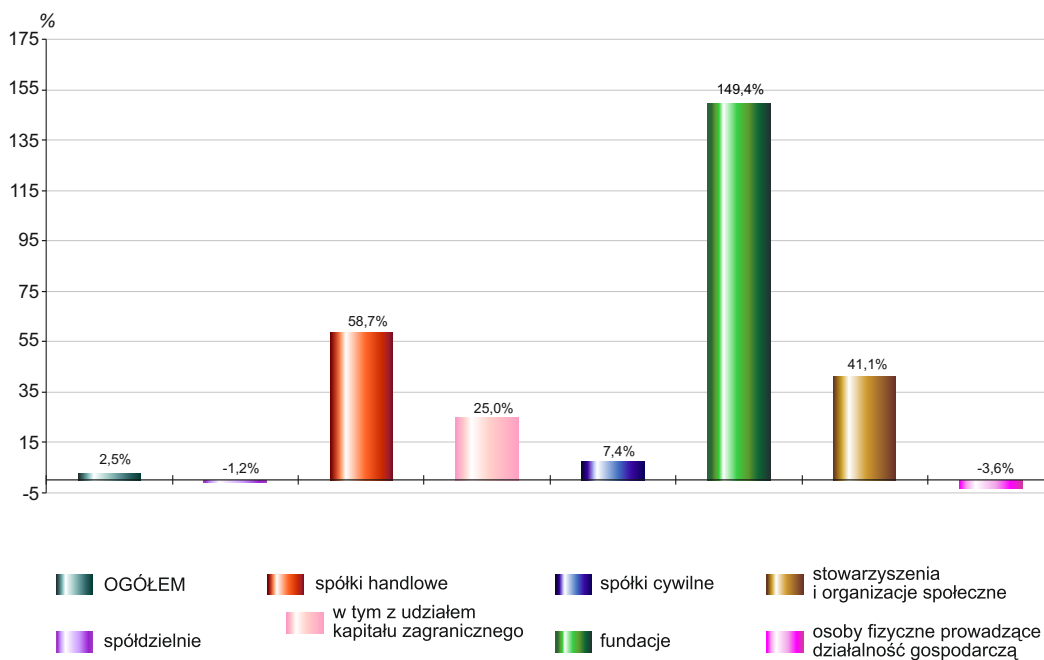
podmioty gospodarki narodowej nowo zarejestrowane



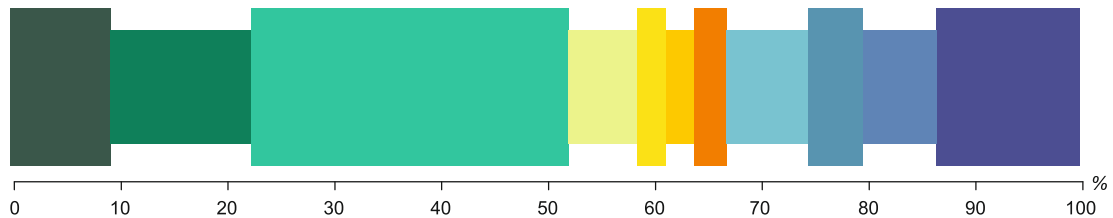
STRUKTURA PODMIOTÓW GOSPODARKI NARODOWEJ WEDŁUG WYBRANYCH FORM PRAWNYCH (stan w dniu 31 XII)



ZMIANA LICZBY WYBRANYCH PODMIOTÓW GOSPODARKI NARODOWEJ W OKRESIE 31 XII 2008 R. – 31 XII 2016 R.

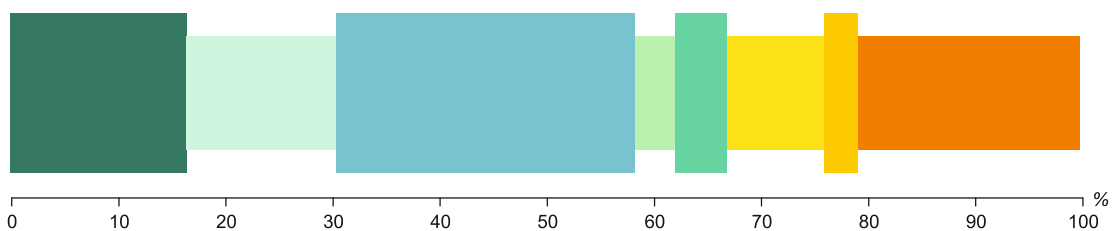


STRUKTURA PODMIOTÓW GOSPODARKI NARODOWEJ WEDŁUG SEKCJI PKD W 2016 R. (stan w dniu 31 XII)



■ Przetwórstwo przemysłowe - 9,3%	■ Obsługa rynku nieruchomości - 3,0%
■ Budownictwo - 13,2%	■ Działalność profesjonalna, naukowa i techniczna - 7,6%
■ Handel; naprawa pojazdów samochodowych - 29,7%	■ Opieka zdrowotna i pomoc społeczna - 5,1%
■ Transport i gospodarka magazynowa - 6,5%	■ Pozostała działalność usługowa - 6,9%
■ Zakwaterowanie i gastronomia - 2,6%	■ Pozostałe sekcje PKD - 13,3%
■ Działalność finansowa i ubezpieczeniowa - 2,7%	

STRUKTURA SPÓŁEK HANDLOWYCH WEDŁUG SEKCJI PKD W 2016 R. (stan w dniu 31 XII)



■ Przetwórstwo przemysłowe - 16,5%	■ Obsługa rynku nieruchomości - 4,9%
■ Budownictwo - 14,0%	■ Działalność profesjonalna, naukowa i techniczna - 9,0%
■ Handel; naprawa pojazdów samochodowych - 27,9%	■ Opieka zdrowotna i pomoc społeczna - 3,2%
■ Transport i gospodarka magazynowa - 3,8%	■ Pozostałe sekcje PKD - 20,7%