



**Urząd Statystyczny  
w Kielcach**

**INFORMACJE  
I OPRACOWANIA STATYSTYCZNE**

---

# **ZMIANY STRUKTURALNE GRUP PODMIOTÓW W GOSPODARCE NARODOWEJ**

---

**w województwie świętokrzyskim  
w 2006 r.**

**KIELCE, marzec 2007**

**WYDAWCA**

Urząd Statystyczny w Kielcach

**OPRACOWANIE MERYTORYCZNE**

Zespół pracowników

Wydziału Rejestrów

**OPRACOWANIE REDAKCYJNE**

Zespół pracowników

Wydziału Analiz

*PRZY PUBLIKOWANIU DANYCH URZĘDU STATYSTYCZNEGO  
PROSIMY O PODANIE ŹRÓDŁA*

## WSTĘP

Publikacja „*Zmiany strukturalne grup podmiotów gospodarki narodowej w województwie świętokrzyskim w 2006 r.*” opracowana została na podstawie danych, których źródłem jest krajowy rejestr urzędowy podmiotów gospodarki narodowej REGON.

Tablice zamieszczone w publikacji przedstawiają wybrane grupy podmiotów, tj.: przedsiębiorstwa państwowe, spółki handlowe, spółki cywilne, spółdzielnie, fundacje, stowarzyszenia i organizacje społeczne oraz osoby fizyczne prowadzące działalność gospodarczą (bez osób prowadzących indywidualne gospodarstwa rolne).

Dane o liczbie podmiotów ujmowane są w tablicach według sekcji i działów Polskiej Klasyfikacji Działalności (PKD) oraz powiatów i gmin województwa.

W publikacji umieszczono również dodatkową tablicę przedstawiającą wybrane grupy podmiotów według województw.

Województwo świętokrzyskie w nomenklaturze NTS identyfikowane jest jako jeden podregion świętokrzyski, w związku z czym informacje dotyczące województwa pokrywają się z danymi o podregionie.

Dyrektor  
Urzędu Statystycznego w Kielcach  
Lidia Jarosz

Kielce, marzec 2007 r.

## SPIS TREŚCI

	Str.
Uwagi metodyczne .....	5
Nazwy skrócone sekcji i działów PKD.....	9
 TABLICE	
1. Zmiany w liczbie podmiotów gospodarki narodowej w okresie 31 XII 2002- 31 XII 2006 .....	11
2. Podmioty gospodarki narodowej według liczby pracujących oraz powiatów .....	11
3. Podmioty gospodarki narodowej według liczby pracujących oraz sekcji PKD.....	12
4. Podmioty gospodarki narodowej nowo zarejestrowane według powiatów .....	13
5. Podmioty gospodarki narodowej nowo zarejestrowane według sekcji PKD.....	13
6. Podmioty gospodarki narodowej według powiatów .....	14
7. Podmioty gospodarki narodowej według sekcji PKD .....	15
8. Podmioty gospodarki narodowej według wybranych form prawnych oraz powiatów i gmin .....	16
9. Podmioty gospodarki narodowej według wybranych form prawnych oraz sekcji i działów PKD .....	24
10. Spółki handlowe według form prawnych oraz powiatów .....	30
11. Spółki handlowe według form prawnych oraz sekcji PKD .....	31
12. Spółki handlowe według rodzaju kapitału oraz powiatów .....	32
13. Spółki handlowe według rodzaju kapitału oraz sekcji PKD.....	33
14. Podmioty gospodarki narodowej według województw .....	34
 WYKRESY	
Podmioty gospodarki narodowej zarejestrowane w rejestrze REGON w 2006 r.....	35
Struktura podmiotów gospodarki narodowej według wybranych form prawnych .....	36
Zmiany liczby wybranych podmiotów gospodarki narodowej w okresie 31 XII 2002 r. – 31 XII 2006 r.....	36
Struktura podmiotów gospodarki narodowej według sekcji PKD w 2006 r. ....	37
Struktura spółek handlowych według sekcji PKD w 2006 r. ....	37

## UWAGI METODYCZNE

Krajowy rejestr urzędowy podmiotów gospodarki narodowej zwany rejestrem REGON jest rejestrem administracyjnym prowadzonym przez Prezesa GUS.

Zasady prowadzenia rejestru REGON określają przepisy ustawy z dnia 29 czerwca 1995 r. o statystyce publicznej (Dz. U. Nr 88 poz. 439 z późniejszymi zmianami) i rozporządzenia Rady Ministrów dnia 27 lipca 1999 r. w sprawie sposobu i metodologii prowadzenia i aktualizacji rejestru podmiotów gospodarki narodowej, w tym wzoru wniosków, ankiet i zaświadczeń oraz szczegółowych warunków i trybu współdziałania służb statystyki publicznej z innymi organami prowadzącymi urzędowe rejestry i systemy informacyjne administracji publicznej (Dz. U. Nr 69, poz. 763 z późniejszymi zmianami).

W świetle powyższych przepisów wpisowi do rejestru REGON polegają podmioty gospodarki narodowej zwane jednostkami prawnymi czyli:

- osoby prawne,
- jednostki organizacyjne niemające osobowości prawnej,
- osoby fizyczne prowadzące działalność gospodarczą

oraz ich jednostki lokalne czyli zakłady, oddziały, filie położone w miejscu zidentyfikowanym odrębnym adresem, pod którym lub z którego prowadzona jest działalność co najmniej przez jedną osobę pracującą.

Dane wpisywane do rejestru tworzone są na podstawie informacji zgłaszanych do rejestru przez podmioty, na których ciąży obowiązek dokonywania zgłoszeń dotyczących wpisu nowego podmiotu, skreślenia z rejestru lub zmian cech objętych wpisem (z wyłączeniem informacji o liczbie pracujących i powierzchni gospodarstw rolnych).

## SŁOWNIK WYBRANYCH POJĘĆ

### 1) Podmiot gospodarki narodowej

- podmiot stosunków cywilno-prawnych prawa polskiego wyposażony w autonomię decyzji prawnych, ekonomicznych i finansowych, realizujący działalność określoną w statucie opisującym cel i zasady działania podmiotu; także osoba fizyczna prowadząca działalność gospodarczą w oparciu o przepisy ustawy o swobodzie działalności gospodarczej (Dz. U. z 2004r. Nr 173, poz. 1807). Posiadanie osobowości prawnej nie jest kryterium określenia podmiotu jako jednostki prawnej. W systemie REGON pojęcie podmiotu gospodarki narodowej jest tożsame z pojęciem **jednostki prawnej**.

### 2) Osoba prawna

- jednostka organizacyjna, której przepisy szczególne przyznają osobowość prawną.

Typowymi osobami prawnymi są:

- spółki kapitałowe (akcyjne, z o.o.),
- spółdzielnie,
- przedsiębiorstwa państwowe,
- agencje rządowe (państwowe osoby prawne),
- partie polityczne,
- związki zawodowe,
- związki pracodawców,
- stowarzyszenia,
- i inne (patrz schemat ilustrujący podział podmiotów gospodarki narodowej wg kryterium podstawowych i szczególnych form prawnych).

Szczególnymi osobami prawnymi są: Skarb Państwa, gminy, powiaty, województwa samorządowe, kościoły i związki wyznaniowe.

Osoba prawna jest **jednym z trzech typów jednostek prawnych**.

### 3) Jednostka organizacyjna niemająca osobowości prawnej

- jednostka organizacyjna niewyposażona przez prawo w osobowość prawną, której przysługuje w ograniczonym zakresie zdolność prawna. Jednostka organizacyjna niemająca osobowości prawnej poprzez swoje organy może działać jako przedstawiciel osób fizycznych lub prawnych, których mieniem - z reguły wyodrębnionym w postaci odrębnego majątku - zarządza.

Jednostka organizacyjna niemająca osobowości prawnej traktowana jest w obrocie gospodarczym jako podmiot praw i obowiązków. Typowymi jednostkami organizacyjnymi niemającymi osobowości prawnej są:

- spółki osobowe (partnerskie, komandytowe, jawne, komandytowo-akcyjne),
- stowarzyszenia zwykłe.

Szczególnymi jednostkami niemającymi osobowości prawnej są jednostki budżetowe (urzędy władzy rządowej i samorządowej, kontroli, wymiaru sprawiedliwości) oraz powoływane dla wykonywania zadań Państwa lub samorządu terytorialnego inne jednostki organizacyjne, takie jak: szkoły, inspekcje, sądy, itd.

Jednostka organizacyjna niemająca osobowości prawnej jest **jednym z trzech typów jednostek prawnych**.

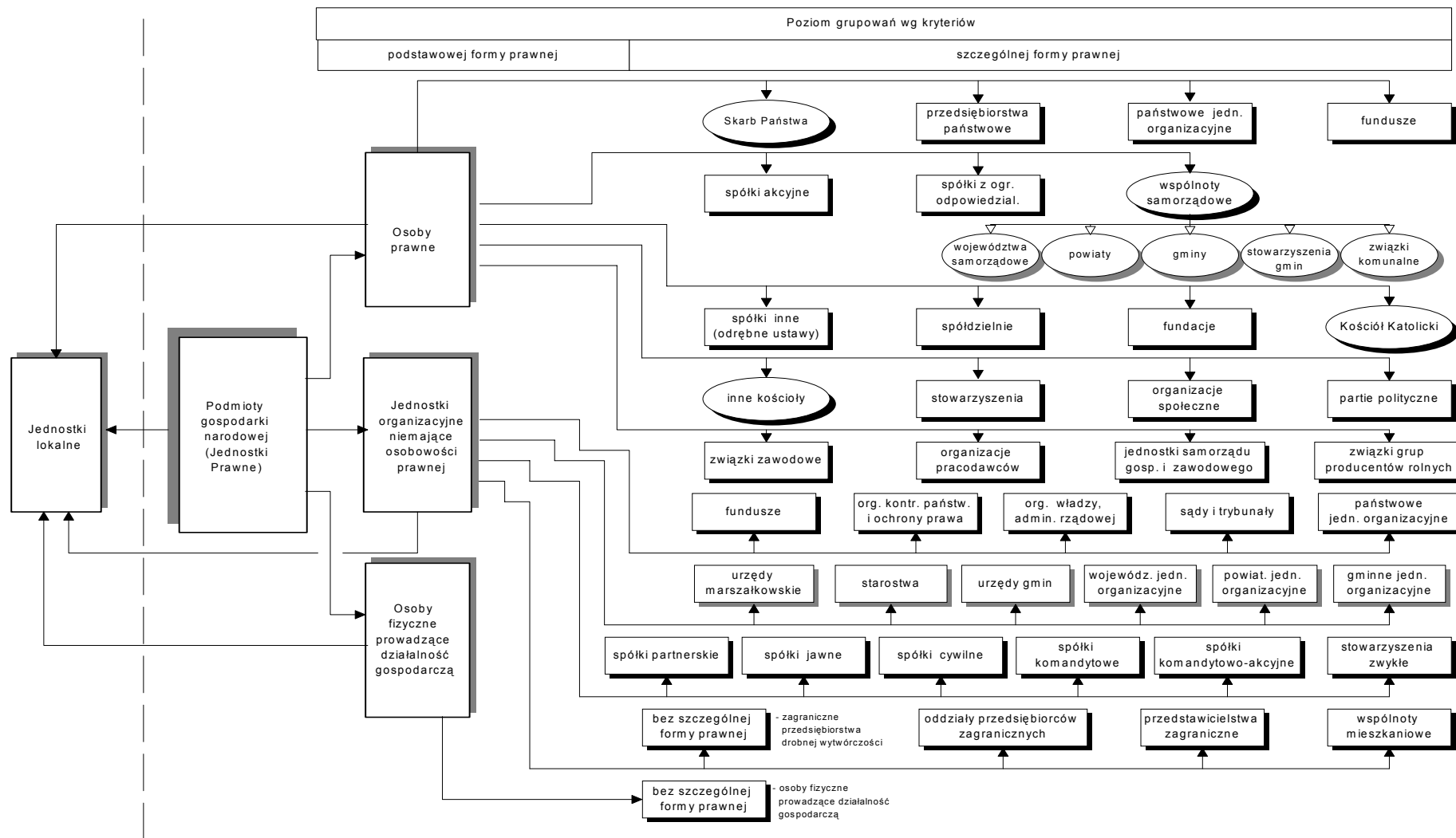
### 4) Osoba fizyczna prowadząca działalność gospodarczą

- każdy, kto ukończył 18 lat i tym samym ma pełną zdolność do czynności prawnych, podejmujący działalność gospodarczą; osoba fizyczna jest uznana przez prawo za osobę prawną działającą we własnym imieniu. Osoba fizyczna prowadząca działalność gospodarczą jest **jednym z trzech typów jednostek prawnych**.

### 5) Spółka handlowa

- spółka działająca w oparciu o przepisy Kodeksu spółek handlowych. Spółki handlowe dzielą się na osobowe (jawne, komandytowe, partnerskie, komandytowo-akcyjne) i kapitałowe (akcyjne, z ograniczoną odpowiedzialnością). Dla spółek osobowych istotny jest skład osobowy określony w umowie, dla spółek kapitałowych – określony w umowie kapitał złożony z udziałów.

## PODMIOTY GOSPODARKI NARODOWEJ WEDŁUG PODSTAWOWYCH I SZCZEGÓLNYCH FORM PRAWNYCH W REJESTRZE REGON





## NAZWY SKRÓCONE SEKCJI I DZIAŁÓW PKD

W stosunku do obowiązującej Polskiej Klasyfikacji Działalności (PKD) w tablicach zastosowano skróty; skrócone nazwy zostały oznaczone w tablicach znakiem „Δ”. Zestawienie zastosowanych skrótów i pełnych nazw podaje się poniżej:

**skrót**

**pełna nazwa**

### sekcje PKD

handel i naprawy

handel hurtowy i detaliczny; naprawa pojazdów samochodowych, motocykli oraz artykułów użytku osobistego i domowego

obsługa nieruchomości i firm

obsługa nieruchomości, wynajem i usługi związane z prowadzeniem działalności gospodarczej

administracja publiczna i obrona narodowa; obowiązkowe ubezpieczenia społeczne i zdrowotne

administracja publiczna i obrona narodowa; obowiązkowe ubezpieczenia społeczne i powszechne ubezpieczenie zdrowotne

### działy PKD

produkcja skór wyprawionych i wyrobów z nich

produkcja skór wyprawionych i wyrobów ze skór wyprawionych

produkcja drewna i wyrobów z drewna oraz ze słomy i wikliny

produkcja drewna i wyrobów z drewna oraz z korka (z wyłączeniem mebli), wyrobów ze słomy i materiałów używanych do wyplatania

**skrót****pełna nazwa****działy PKD (dok.)**

produkcja masy włóknistej oraz papieru	produkcja masy włóknistej, papieru oraz wyrobów z papieru
produkcja koksu i produktów rafinacji ropy naftowej	wytwarzanie koksu, produktów rafinacji ropy naftowej i paliw jądrowych
produkcja wyrobów z metali	produkcja metalowych wyrobów gotowych z wyłączeniem maszyn i urządzeń
produkcja maszyn i urządzeń	produkcja maszyn i urządzeń, gdzie indziej niesklasyfikowana
produkcja maszyn i aparatury elektrycznej	produkcja maszyn i aparatury elektrycznej, gdzie indziej niesklasyfikowana
produkcja mebli; pozostała działalność produkcyjna	produkcja mebli; działalność produkcyjna, gdzie indziej niesklasyfikowana
sprzedaż i naprawa pojazdów samochodowych i motocykli; sprzedaż detaliczna paliw	sprzedaż, obsługa i naprawa pojazdów samochodowych i motocykli; sprzedaż detaliczna paliw do pojazdów samochodowych
handel hurtowy i komisowy	handel hurtowy i komisowy, z wyłączeniem handlu pojazdami samochodowymi i motocyklami
handel detaliczny; naprawa artykułów użytku osobistego i domowego	handel detaliczny, z wyłączeniem sprzedaży pojazdów samochodowych i motocykli; naprawa artykułów użytku osobistego i domowego

**ZNAKI UMOWNE**

- Kreska (-) - oznacza, że zjawisko nie wystąpiło.
- Kropka (.) - oznacza zupełny brak informacji albo brak informacji wiarygodnych.
- Znak Δ - oznacza, że nazwy zostały skrócone w stosunku do obowiązującej klasyfikacji.
- „W tym” - oznacza, że nie podaje się wszystkich składników sumy.

Tabl. 1 ZMIANY W LICZBIE PODMIOTÓW GOSPODARKI NARODOWEJ  
W OKRESIE 31XII 2002 R. – 31 XII 2006 R.

Wyszczególnienie	2002	2003	2004	2005	2006
<b>OGÓŁEM .....</b>	<b>99538</b>	<b>103679</b>	<b>103116</b>	<b>104416</b>	<b>106312</b>
sektor publiczny .....	3778	3785	3775	3868	3896
sektor prywatny .....	95760	99894	99341	100548	102416
z ogółem:					
przedsiębiorstwa państwowe .....	72	60	22	15	12
spółdzielnie .....	555	546	542	539	537
spółki razem .....	10415	10668	10882	11028	11221
w tym:					
handlowe .....	3429	3669	3856	3970	4123
w tym z udziałem kapitału zagranicznego .....	460	478	495	500	528
cywilne .....	6961	6971	6995	7026	7066
fundacje .....	98	108	118	131	147
stowarzyszenia i organizacje społeczne .....	2012	2165	2290	2393	2524
osoby fizyczne prowadzące działalność gospodarczą .....	80911	84512	83497	84352	85652

Tabl. 2 PODMIOTY GOSPODARKI NARODOWEJ WEDŁUG LICZBY PRACUJĄCYCH  
ORAZ POWIATÓW

Wyszczególnienie a – 31 XII 2005 b – 31 XII 2006	Liczba pracujących				
	razem	0-9	10-49	50-249	250 i więcej
<b>WOJEWÓDZTWO .....</b>	<b>104416</b>	<b>99439</b>	<b>4045</b>	<b>803</b>	<b>129</b>
<b>a</b>	<b>104416</b>	<b>99439</b>	<b>4045</b>	<b>803</b>	<b>129</b>
<b>b</b>	<b>106312</b>	<b>101265</b>	<b>4111</b>	<b>808</b>	<b>128</b>
<i>Powiaty:</i>					
buski .....	5162	4902	224	33	3
a	5162	4902	224	33	3
b	5397	5128	232	34	3
jędrzejowski .....	5832	5569	218	39	6
a	5832	5569	218	39	6
b	5995	5730	221	38	6
kazimierski .....	1400	1297	93	8	2
a	1400	1297	93	8	2
b	1443	1335	97	10	1
kielecki .....	11779	11174	537	63	5
a	11779	11174	537	63	5
b	12165	11550	550	60	5
konecki .....	6308	5980	266	53	9
a	6308	5980	266	53	9
b	6321	5986	272	54	9
opatowski .....	3184	2989	168	24	3
a	3184	2989	168	24	3
b	3243	3049	167	24	3
ostrowiecki .....	10304	9897	321	70	16
a	10304	9897	321	70	16
b	10706	10296	320	74	16
pińczowski .....	2336	2211	99	24	2
a	2336	2211	99	24	2
b	2412	2282	104	24	2
sandomierski .....	6022	5713	263	38	8
a	6022	5713	263	38	8
b	6189	5876	267	38	8
skarżyski .....	7593	7279	252	56	6
a	7593	7279	252	56	6
b	7720	7401	259	54	6
starachowicki .....	6975	6636	267	64	8
a	6975	6636	267	64	8
b	7014	6668	275	63	8
staszowski .....	5004	4741	210	47	6
a	5004	4741	210	47	6
b	5060	4794	212	47	7
włoszczowski .....	3025	2885	119	16	5
a	3025	2885	119	16	5
b	3153	3010	121	17	5
<i>Miasto na prawach powiatu</i>					
Kielce .....	29492	28166	1008	268	50
a	29492	28166	1008	268	50
b	29494	28160	1014	271	49

Tabl. 3 PODMIOTY GOSPODARKI NARODOWEJ WEDŁUG LICZBY PRACUJĄCYCH  
ORAZ SEKCJI PKD

Wyszczególnienie a – 31 XII 2005 b – 31 XII 2006		Liczba pracujących				
		razem	0-9	10-49	50-249	250 i więcej
<b>OGÓŁEM</b> .....	<b>a</b>	<b>104416</b>	<b>99439</b>	<b>4045</b>	<b>803</b>	<b>129</b>
	<b>b</b>	<b>106312</b>	<b>101265</b>	<b>4111</b>	<b>808</b>	<b>128</b>
w tym:						
Rolnictwo, łowiectwo i leśnictwo .....	a	1654	1546	86	22	-
	b	1667	1558	88	21	-
Rybactwo .....	a	12	9	3	-	-
	b	13	10	3	-	-
Górnictwo.....	a	84	60	15	6	3
	b	90	64	17	6	3
Przetwórstwo przemysłowe .....	a	9918	8842	824	199	53
	b	10119	9022	845	198	54
Wytwarzanie i zaopatrywanie w energię elektryczną, gaz, wodę.....	a	126	62	40	18	6
	b	135	69	41	19	6
Budownictwo.....	a	11299	10859	379	56	5
	b	11728	11289	379	56	4
Handel i naprawy <sup>Δ</sup> .....	a	40389	39556	736	86	11
	b	40447	39606	746	84	11
Hotele i restauracje.....	a	2824	2740	80	4	-
	b	2866	2778	84	4	-
Transport, gospodarka magazynowa i łączność....	a	7553	7430	100	15	8
	b	7494	7365	105	16	8
Pośrednictwo finansowe .....	a	3519	3490	27	1	1
	b	3617	3584	30	2	1
Obsługa nieruchomości i firm <sup>Δ</sup> .....	a	12589	12301	232	54	2
	b	12973	12695	223	53	2
Administracja publiczna i obrona narodowa; obowiązkowe ubezpieczenia społeczne i zdrowotne <sup>Δ</sup> .....	a	1258	1032	132	85	9
	b	1265	1038	131	87	9
Edukacja .....	a	2609	1442	1008	156	3
	b	2697	1514	1019	161	3
Ochrona zdrowia i pomoc społeczna.....	a	4327	4028	213	62	24
	b	4457	4148	224	61	24
Działalność usługowa komunalna, społeczna i indywidualna, pozostała.....	a	6245	6032	170	39	4
	b	6742	6523	176	40	3

Tabl. 4 PODMIOTY GOSPODARKI NARODOWEJ NOWO ZAREJESTROWANE WEDŁUG POWIATÓW

Wyszczególnienie	2005	2006
<b>WOJEWÓDZTWO .....</b>	<b>6748</b>	<b>7712</b>
<i>Powiaty:</i>		
buski .....	329	313
jędrzejowski .....	407	463
kazimierski .....	89	109
kielecki .....	872	1157
konecki .....	442	535
opatowski .....	159	212
ostrowiecki .....	685	808
pińczowski .....	134	202
sandomierski .....	279	340
skarżyski .....	515	548
starachowicki .....	507	557
staszowski .....	273	342
włoszczowski .....	275	253
<i>Miasto na prawach powiatu</i>		
Kielce .....	1782	1873

Tabl. 5 PODMIOTY GOSPODARKI NARODOWEJ NOWO ZAREJESTROWANE WEDŁUG SEKCJI PKD

Wyszczególnienie	2005	2006
<b>OGÓŁEM .....</b>	<b>6748</b>	<b>7712</b>
w tym:		
Rolnictwo, łowiectwo i leśnictwo .....	112	102
Rybnictwo .....	1	2
Górnictwo .....	1	7
Przetwórstwo przemysłowe .....	652	704
Wytwarzanie i zaopatrywanie w energię elektryczną, gaz, wodę ....	7	7
Budownictwo .....	731	1047
Handel i naprawy <sup>Δ</sup> .....	2721	2817
Hotele i restauracje .....	205	252
Transport, gospodarka magazynowa i łączność .....	348	378
Pośrednictwo finansowe .....	245	299
Obsługa nieruchomości i firm <sup>Δ</sup> .....	836	1040
Administracja publiczna i obrona narodowa; obowiązkowe ubezpieczenia społeczne i zdrowotne <sup>Δ</sup> .....	23	9
Edukacja .....	215	139
Ochrona zdrowia i pomoc społeczna .....	205	208
Działalność usługowa komunalna, społeczna i indywidualna, pozostała .....	446	701

Tabl. 6 PODMIOTY GOSPODARKI NARODOWEJ WEDŁUG POWIATÓW

Wyszczególnienie a – 31 XII 2005 b – 31 XII 2006	Ogółem	Osoby prawne oraz jednostki organizacyjne nie- mające osobowości prawnej			Osoby fizyczne prowadzące działalność gospodarczą
		razem	sektor publiczny	sektor prywatny	
<b>WOJEWÓDZTWO .....</b>					
<b>a</b>	<b>104416</b>	<b>20064</b>	<b>3868</b>	<b>16196</b>	<b>84352</b>
<b>b</b>	<b>106312</b>	<b>20660</b>	<b>3896</b>	<b>16764</b>	<b>85652</b>
<i>Powiaty:</i>					
buski.....					
a	5162	892	213	679	4270
b	5397	914	220	694	4483
jędrzejowski .....					
a	5832	1085	275	810	4747
b	5995	1123	274	849	4872
kazimierski .....					
a	1400	406	112	294	994
b	1443	423	115	308	1020
kielecki .....					
a	11779	1824	455	1369	9955
b	12165	1887	454	1433	10278
konecki .....					
a	6308	1032	233	799	5276
b	6321	1075	235	840	5246
opatowski .....					
a	3184	689	193	496	2495
b	3243	717	193	524	2526
ostrowiecki .....					
a	10304	1653	293	1360	8651
b	10706	1700	294	1406	9006
pińczowski .....					
a	2336	539	137	402	1797
b	2412	567	154	413	1845
sandomierski .....					
a	6022	1267	250	1017	4755
b	6189	1311	253	1058	4878
skarżyski .....					
a	7593	1367	402	965	6226
b	7720	1394	407	987	6326
starachowicki .....					
a	6975	1369	330	1039	5606
b	7014	1413	328	1085	5601
staszowski .....					
a	5004	938	191	747	4066
b	5060	962	189	773	4098
włoszczowski .....					
a	3025	549	141	408	2476
b	3153	558	139	419	2595
<i>Miasto na prawach powiatu</i>					
Kielce .....					
a	29492	6454	643	5811	23038
b	29494	6616	641	5975	22878

Tabl. 7 PODMIOTY GOSPODARKI NARODOWEJ WEDŁUG SEKCJI PKD

Wyszczególnienie a – 31 XII 2005 b – 31 XII 2006	Ogółem	Osoby prawne oraz jednostki organizacyjne nie- mające osobowości prawnej			Osoby fizyczne prowadzące działalność gospodarczą
		razem	sektor publiczny	sektor prywatny	
<b>OGÓŁEM..... a</b>	<b>104416</b>	<b>20064</b>	<b>3868</b>	<b>16196</b>	<b>84352</b>
<b>..... b</b>	<b>106312</b>	<b>20660</b>	<b>3896</b>	<b>16764</b>	<b>85652</b>
w tym :					
Rolnictwo, łowiectwo i leśnictwo..... a	1654	424	22	402	1230
..... b	1667	420	22	398	1247
Rybacktwo..... a	12	6	-	6	6
..... b	13	7	-	7	6
Górnictwo ..... a	84	43	5	38	41
..... b	90	43	5	38	47
Przetwórstwo przemysłowe..... a	9918	2047	45	2002	7871
..... b	10119	2084	43	2041	8035
Wywarzanie i zaopatry- wanie w energię elektryczną, gaz, wodę ..... a	126	104	74	30	22
..... b	135	111	76	35	24
Budownictwo ..... a	11299	1233	24	1209	10066
..... b	11728	1261	22	1239	10467
Handel i naprawy <sup>Δ</sup> ..... a	40389	4924	25	4899	35465
..... b	40447	4950	24	4926	35497
Hotele i restauracje ..... a	2824	442	22	420	2382
..... b	2866	451	18	433	2415
Transport, gospodarka magazynowa i łączność ..... a	7553	600	24	576	6953
..... b	7494	601	23	578	6893
Pośrednictwo finansowe..... a	3519	187	1	186	3332
..... b	3617	199	1	198	3418
Obsługa nieruchomości i firm <sup>Δ</sup> ..... a	12589	3085	1067	2018	9504
..... b	12973	3162	1060	2102	9811
Administracja publiczna i obrona narodowa, obo- wiązkowe ubezpieczenia społeczne i zdrowotne <sup>Δ</sup> ..... a	1258	1258	409	849	-
..... b	1265	1265	409	856	-
Edukacja..... a	2609	1694	1591	103	915
..... b	2697	1716	1612	104	981
Ochrona zdrowia i pomoc społeczna ..... a	4327	633	362	271	3694
..... b	4457	657	363	294	3800
Działalność usługowa komunalna, społeczna i indywidualna pozostała ..... a	6245	3383	197	3186	2862
..... b	6742	3732	218	3514	3010

Tabl. 8 PODMIOTY GOSPODARKI NARODOWEJ WEDŁUG WYBRANYCH FORM PRAWNYCH ORAZ POWIATÓW I GMIN

Wyszczególnienie a – 31 XII 2005 b – 31 XII 2006	Ogółem	W tym									
		przedsiębiorstwa państwowe	spółdzielnie	spółki				fundacje	stowarzyszenia i organizacje społeczne	osoby fizyczne prowadzące działalność gospodarczą	
				razem	handlowe		cywilne				
					razem	w tym z udziałem kapitału zagranicznego					
<b>WOJEWÓDZTWO ....</b>	<b>a</b>	<b>104416</b>	<b>15</b>	<b>539</b>	<b>11028</b>	<b>3970</b>	<b>500</b>	<b>7026</b>	<b>131</b>	<b>2393</b>	<b>84352</b>
	<b>b</b>	<b>106312</b>	<b>12</b>	<b>537</b>	<b>11221</b>	<b>4123</b>	<b>528</b>	<b>7066</b>	<b>147</b>	<b>2524</b>	<b>85652</b>
<b>POWIAT BUSKI .....</b>	<b>a</b>	<b>5162</b>	<b>-</b>	<b>37</b>	<b>417</b>	<b>116</b>	<b>12</b>	<b>300</b>	<b>7</b>	<b>127</b>	<b>4270</b>
	<b>b</b>	<b>5397</b>	<b>-</b>	<b>37</b>	<b>425</b>	<b>124</b>	<b>13</b>	<b>300</b>	<b>8</b>	<b>128</b>	<b>4483</b>
<i>Gminy miejsko-wiejskie:</i>											
Busko-Zdrój .....	a	3114	-	12	300	83	10	216	7	57	2573
	b	3281	-	12	306	89	11	216	8	57	2731
w tym miasto ...	a	2371	-	9	248	70	8	177	7	36	1938
	b	2475	-	9	252	74	9	177	7	36	2036
<i>Gminy wiejskie:</i>											
Gnojno .....	a	235	-	3	8	2	1	6	-	9	197
	b	238	-	3	9	2	1	7	-	9	197
Nowy Korczyn .....	a	257	-	5	15	4	-	11	-	13	201
	b	258	-	5	14	4	-	10	-	13	202
Pacanów .....	a	297	-	3	20	5	-	15	-	14	235
	b	299	-	3	21	6	-	15	-	14	236
Solec-Zdrój .....	a	263	-	3	26	9	1	17	-	8	209
	b	278	-	3	26	9	1	17	-	9	223
Stopnica .....	a	555	-	6	26	5	-	21	-	10	492
	b	587	-	6	26	5	-	21	-	10	521
Tuczępy .....	a	158	-	3	11	6	-	5	-	9	118
	b	174	-	3	12	7	-	5	-	9	129
Wiślica .....	a	283	-	2	11	2	-	9	-	7	245
	b	282	-	2	11	2	-	9	-	7	244
<b>POWIAT .....</b>	<b>a</b>	<b>5832</b>	<b>2</b>	<b>43</b>	<b>426</b>	<b>120</b>	<b>16</b>	<b>301</b>	<b>4</b>	<b>185</b>	<b>4747</b>
<b>JĘDRZEJOWSKI</b>	<b>b</b>	<b>5995</b>	<b>1</b>	<b>44</b>	<b>444</b>	<b>123</b>	<b>17</b>	<b>316</b>	<b>4</b>	<b>191</b>	<b>4872</b>
<i>Gminy miejsko-wiejskie:</i>											
Jędrzejów .....	a	2471	1	16	237	65	8	171	4	53	1988
	b	2487	1	16	253	69	8	183	4	55	1984
w tym miasto ...	a	1884	1	13	193	55	5	137	4	29	1506
	b	1891	1	13	210	58	5	151	4	30	1492
Małogoszcz .....	a	769	1	3	48	15	5	31	-	16	654
	b	822	-	3	46	13	4	31	-	16	710
w tym miasto ...	a	376	1	2	36	14	5	21	-	3	301
	b	397	-	2	33	12	4	20	-	3	326
Sędziszów .....	a	847	-	4	54	20	2	34	-	20	692
	b	892	-	4	53	19	2	34	-	20	731
w tym miasto ...	a	530	-	4	41	17	1	24	-	5	425
	b	565	-	4	40	16	1	24	-	5	454



Tabl. 8 PODMIOTY GOSPODARKI NARODOWEJ WEDŁUG WYBRANYCH FORM PRAWNYCH ORAZ POWIATÓW I GMIN (cd.)

Wyszczególnienie a – 31 XII 2005 b – 31 XII 2006	Ogółem	W tym								
		przedsiębiorstwa państwowe	spółdzielnie	spółki				fundacje	stowarzyszenia i organizacje społeczne	osoby fizyczne prowadzące działalność gospodarczą
				razem	handlowe		cywilne			
					razem	w tym z udziałem kapitału zagranicznego				
<b>POWIAT JĘDRZEJOWSKI (dok.)</b>										
<i>Gminy wiejskie:</i>										
Imielno ..... a	143	-	2	8	-	-	8	-	14	102
b	150	-	2	8	-	-	8	-	14	109
Nagłowice ..... a	264	-	-	15	5	1	10	-	16	216
b	269	-	-	17	6	2	11	-	17	216
Oksa..... a	263	-	2	12	2	-	10	-	11	223
b	241	-	2	11	2	-	9	-	12	201
Stupia (Jędrzejowska)..... a	180	-	4	12	2	-	9	-	15	132
b	189	-	4	12	2	-	9	-	17	139
Sobków ..... a	495	-	6	20	2	-	17	-	12	423
b	520	-	6	22	2	-	19	-	12	444
Wodzisław ..... a	400	-	6	20	9	-	11	-	28	317
b	425	-	7	22	10	1	12	-	28	338
<b>POWIAT KAZIMIERSKI..... a</b>	<b>1400</b>	-	<b>20</b>	<b>132</b>	<b>33</b>	<b>1</b>	<b>98</b>	-	<b>104</b>	<b>994</b>
<b>b</b>	<b>1443</b>	-	<b>20</b>	<b>134</b>	<b>34</b>	-	<b>99</b>	-	<b>106</b>	<b>1020</b>
<i>Gminy miejsko-wiejskie:</i>										
Kazimierza Wielka a	772	-	8	88	25	1	62	-	40	552
b	801	-	8	90	26	-	63	-	41	567
w tym miasto ... a	489	-	6	73	21	1	51	-	20	334
b	501	-	6	73	20	-	52	-	21	342
Skalbmierz ..... a	264	-	3	25	3	-	22	-	20	193
b	276	-	3	26	3	-	23	-	21	201
w tym miasto ... a	145	-	2	17	3	-	14	-	5	102
b	150	-	2	17	3	-	14	-	5	106
<i>Gminy wiejskie:</i>										
Bejsce ..... a	100	-	3	7	2	-	5	-	13	63
b	101	-	3	6	2	-	4	-	13	65
Czarnocin..... a	138	-	2	3	1	-	2	-	16	102
b	141	-	2	3	1	-	2	-	16	105
Opatowiec..... a	126	-	4	9	2	-	7	-	15	84
b	124	-	4	9	2	-	7	-	15	82
<b>POWIAT KIELECKI.. a</b>	<b>11779</b>	<b>1</b>	<b>61</b>	<b>815</b>	<b>240</b>	<b>41</b>	<b>574</b>	<b>7</b>	<b>303</b>	<b>9955</b>
<b>b</b>	<b>12165</b>	<b>1</b>	<b>61</b>	<b>831</b>	<b>253</b>	<b>45</b>	<b>577</b>	<b>10</b>	<b>323</b>	<b>10278</b>
<i>Gminy miejsko-wiejskie:</i>										
Bodzentyń ..... a	454	-	3	23	1	1	22	-	17	375
b	460	-	3	22	1	1	21	-	18	380
w tym miasto ... a	189	-	3	12	-	-	12	-	7	148
b	194	-	3	12	-	-	12	-	8	151

Tabl. 8 PODMIOTY GOSPODARKI NARODOWEJ WEDŁUG WYBRANYCH FORM PRAWNYCH ORAZ POWIATÓW I GMIN (cd.)

Wyszczególnienie a – 31 XII 2005 b – 31 XII 2006	Ogółem	W tym									
		przedsiębiorstwa państwowe	spółdzielnie	spółki				fundacje	stowarzyszenia i organizacje społeczne	osoby fizyczne prowadzące działalność gospodarczą	
				razem	handlowe		cywilne				
					razem	w tym z udziałem kapitału zagranicznego					
<b>POWIAT KIELECKI (dok.)</b>											
<i>Gminy miejsko-wiejskie (dok.):</i>											
Chęciny .....	a	900	-	7	73	19	4	53	2	19	743
	b	904	-	7	73	18	4	54	2	22	742
w tym miasto ...	a	397	-	5	39	9	3	30	1	5	320
	b	402	-	5	39	9	3	30	1	6	323
Chmielnik .....	a	723	-	8	48	10	2	38	-	19	592
	b	738	-	8	46	10	2	36	-	19	609
w tym miasto ...	a	417	-	5	37	7	2	30	-	8	338
	b	412	-	5	35	7	2	28	-	8	335
<i>Gminy wiejskie:</i>											
Bieliny .....	a	453	-	2	11	2	-	9	-	12	408
	b	476	-	2	13	3	-	10	-	15	424
Daleszyce .....	a	931	-	4	54	15	4	39	-	21	814
	b	995	-	4	62	20	8	42	-	23	867
Górno .....	a	708	-	1	34	7	1	27	-	10	638
	b	740	-	1	38	9	1	29	-	10	664
Łagów .....	a	338	-	2	12	3	1	9	-	12	298
	b	342	-	2	12	3	1	9	1	12	302
Łopuszno .....	a	532	-	5	31	7	-	24	-	10	451
	b	534	-	5	34	8	-	26	-	11	444
Masłów .....	a	732	-	-	48	20	2	28	1	22	637
	b	773	-	-	49	20	2	29	1	25	673
Miedziana Góra ...	a	766	-	2	52	15	3	37	-	22	674
	b	793	-	2	56	17	5	39	-	24	693
Mniów .....	a	388	-	2	9	4	-	5	-	5	349
	b	393	-	2	11	6	-	5	-	5	351
Morawica .....	a	959	-	7	73	22	4	51	2	31	809
	b	1012	-	7	72	22	3	50	3	32	857
Nowa Słupia .....	a	507	-	2	31	7	-	24	-	14	395
	b	520	-	2	32	8	-	24	-	16	403
Piekoszów .....	a	791	1	4	71	30	4	41	-	13	668
	b	842	1	4	71	32	4	39	-	13	717
Pierzchnica .....	a	216	-	1	21	7	1	14	2	17	162
	b	222	-	1	21	7	-	14	2	17	169
Raków .....	a	340	-	1	15	1	-	14	-	12	291
	b	334	-	1	14	1	-	13	-	12	287
Sitkówka-Nowiny .	a	631	-	3	100	48	9	52	-	14	460
	b	631	-	3	95	45	9	50	-	14	464
Strawczyn .....	a	527	-	3	33	7	1	26	-	15	449
	b	548	-	3	33	7	1	26	-	16	469
Zagnańsk .....	a	883	-	4	76	15	4	61	-	18	742
	b	908	-	4	77	16	4	61	1	19	763

Tabl. 8 PODMIOTY GOSPODARKI NARODOWEJ WEDŁUG WYBRANYCH FORM PRAWNYCH ORAZ POWIATÓW I GMIN (cd.)

Wyszczególnienie a – 31 XII 2005 b – 31 XII 2006	Ogółem	W tym									
		przedsiębiorstwa państwowe	spółdzielnie	spółki				fundacje	stowarzyszenia i organizacje społeczne	osoby fizyczne prowadzące działalność gospodarczą	
				razem	handlowe		cywilne				
					razem	w tym z udziałem kapitału zagranicznego					
<b>POWIAT KONECKI..</b>	<b>a</b>	<b>6308</b>	<b>1</b>	<b>36</b>	<b>534</b>	<b>160</b>	<b>29</b>	<b>374</b>	<b>7</b>	<b>123</b>	<b>5276</b>
	<b>b</b>	<b>6321</b>	<b>1</b>	<b>36</b>	<b>541</b>	<b>173</b>	<b>31</b>	<b>368</b>	<b>7</b>	<b>135</b>	<b>5246</b>
<i>Gminy miejsko-wiejskie:</i>											
Końskie .....	a	3589	1	17	383	124	20	259	4	54	2958
	b	3562	1	17	383	132	21	251	4	61	2919
w tym miasto ...	a	2649	1	16	328	106	16	222	1	34	2134
	b	2626	1	16	326	113	17	213	1	39	2104
Stąporków .....	a	1256	-	5	79	22	5	57	2	28	1071
	b	1265	-	5	82	24	6	58	2	29	1069
w tym miasto ...	a	599	-	3	59	18	5	41	-	8	477
	b	612	-	3	63	20	6	43	-	9	480
<i>Gminy wiejskie:</i>											
Falków.....	a	144	-	-	2	-	-	2	1	5	125
	b	156	-	-	2	-	-	2	1	8	132
Gowarczów .....	a	206	-	3	9	2	-	7	-	9	174
	b	224	-	3	10	2	-	8	-	10	186
Radoszyce .....	a	530	-	4	31	3	1	28	-	6	465
	b	536	-	4	33	6	1	27	-	6	468
Ruda Maleniecka .	a	175	-	3	11	6	2	5	-	7	138
	b	170	-	3	12	6	2	6	-	7	131
Słupia (Konecka) .	a	163	-	2	6	-	-	6	-	8	133
	b	162	-	2	6	-	-	6	-	8	132
Smyków .....	a	245	-	2	13	3	1	10	-	6	212
	b	246	-	2	13	3	1	10	-	6	209
<b>POWIAT OPATOWSKI.....</b>	<b>a</b>	<b>3184</b>	<b>-</b>	<b>37</b>	<b>252</b>	<b>65</b>	<b>11</b>	<b>183</b>	<b>1</b>	<b>113</b>	<b>2495</b>
	<b>b</b>	<b>3243</b>	<b>-</b>	<b>36</b>	<b>248</b>	<b>66</b>	<b>10</b>	<b>178</b>	<b>1</b>	<b>122</b>	<b>2526</b>
<i>Gminy miejsko-wiejskie:</i>											
Opatów.....	a	1002	-	13	88	16	3	71	1	30	773
	b	1047	-	13	86	17	2	68	1	35	805
w tym miasto ...	a	800	-	13	69	13	3	55	1	19	615
	b	832	-	13	66	13	2	52	1	22	639
Ożarów.....	a	746	-	9	79	24	2	55	-	28	580
	b	736	-	9	78	25	2	53	-	28	569
w tym miasto ...	a	462	-	6	53	10	-	43	-	12	362
	b	447	-	6	52	10	-	42	-	12	347

Tabl. 8 PODMIOTY GOSPODARKI NARODOWEJ WEDŁUG WYBRANYCH FORM PRAWNYCH ORAZ POWIATÓW I GMIN (cd.)

Wyszczególnienie a – 31 XII 2005 b – 31 XII 2006	Ogółem	W tym								
		przedsiębiorstwa państwowe	spółdzielnie	spółki				fundacje	stowarzyszenia i organizacje społeczne	osoby fizyczne prowadzące działalność gospodarczą
				razem	handlowe		cywilne			
					razem	w tym z udziałem kapitału zagranicznego				
<b>POWIAT OPATOWSKI (dok.)</b>										
<i>Gminy wiejskie:</i>										
Baćkowice..... a	202	-	2	17	6	3	10	-	3	159
b	201	-	2	17	5	3	11	-	3	158
Iwaniska..... a	322	-	2	16	3	-	12	-	11	271
b	333	-	2	16	3	-	12	-	11	282
Lipnik..... a	212	-	1	15	4	2	11	-	12	162
b	228	-	1	15	4	2	11	-	14	167
Sadowie..... a	216	-	1	9	2	-	7	-	7	175
b	226	-	1	9	2	-	7	-	8	183
Tartów..... a	282	-	4	12	2	1	10	-	10	232
b	272	-	3	12	2	1	10	-	11	221
Wojciechowice..... a	202	-	5	16	8	-	7	-	12	143
b	200	-	5	15	8	-	6	-	12	141
<b>POWIAT OSTROWIECKI.....</b>										
a	<b>10304</b>	-	<b>29</b>	<b>993</b>	<b>314</b>	<b>35</b>	<b>675</b>	<b>11</b>	<b>162</b>	<b>8651</b>
b	<b>10706</b>	-	<b>29</b>	<b>1005</b>	<b>324</b>	<b>39</b>	<b>677</b>	<b>12</b>	<b>176</b>	<b>9006</b>
<i>Gminy miejskie:</i>										
Ostrowiec Świątokrzyski..... a	8180	-	15	838	277	30	560	10	108	6872
b	8472	-	15	849	285	33	563	10	118	7139
<i>Gminy miejsko-wiejskie:</i>										
Ćmielów..... a	439	-	5	45	9	-	35	-	14	348
b	471	-	5	46	10	-	35	-	15	377
w tym miasto ... a	215	-	4	26	6	-	19	-	5	158
b	233	-	4	26	6	-	19	-	6	175
Kunów..... a	442	-	5	36	10	-	25	1	18	352
b	493	-	5	35	9	-	25	1	19	397
w tym miasto ... a	164	-	3	15	5	-	9	-	6	119
b	180	-	3	14	4	-	9	-	7	130
<i>Gminy wiejskie:</i>										
Bałtów..... a	179	-	-	8	1	-	7	-	6	147
b	173	-	-	10	2	-	8	1	6	136
Bodzechów..... a	834	-	2	56	16	5	40	-	8	745
b	859	-	2	55	17	6	38	-	9	765
Waśniów..... a	230	-	2	10	1	-	8	-	8	187
b	238	-	2	10	1	-	8	-	9	192

Tabl. 8 PODMIOTY GOSPODARKI NARODOWEJ WEDŁUG WYBRANYCH FORM PRAWNYCH ORAZ POWIATÓW I GMIN (cd.)

Wyszczególnienie a – 31 XII 2005 b – 31 XII 2006	Ogółem	W tym									
		przed- siębior- stwa pań- stwowe	spół- dzielnie	spółki				fun- dacje	stowa- rzysze- nia i orga- nizacje społecz- ne	osoby fizycz- ne prowa- dzące działal- ność gospo- darczą	
				razem	handlowe		cywilne				
					razem	w tym z udzia- łem kapitału zagra- niczne- go					
<b>POWIAT PIŃCZOWSKI .....</b>	<b>a</b>	<b>2336</b>	-	<b>23</b>	<b>210</b>	<b>61</b>	<b>9</b>	<b>146</b>	<b>5</b>	<b>94</b>	<b>1797</b>
	<b>b</b>	<b>2412</b>	-	<b>23</b>	<b>216</b>	<b>64</b>	<b>10</b>	<b>149</b>	<b>5</b>	<b>95</b>	<b>1845</b>
<i>Gminy miejsko- wiejskie:</i>											
Działoszyce.....	a	244	-	5	19	7	2	12	-	18	181
	b	248	-	5	18	7	2	11	-	18	186
w tym miasto ....	a	118	-	4	15	6	1	9	-	4	79
	b	116	-	4	15	6	1	9	-	4	77
Pińczów.....	a	1500	-	13	152	44	6	105	5	44	1164
	b	1561	-	13	158	47	7	108	5	44	1200
w tym miasto ...	a	1098	-	12	117	31	3	84	5	25	843
	b	1137	-	12	120	31	3	87	5	24	861
<i>Gminy wiejskie:</i>											
Kije.....	a	189	-	2	7	2	1	5	-	10	155
	b	187	-	2	8	2	1	6	-	11	150
Michałów.....	a	206	-	-	16	6	-	10	-	10	154
	b	210	-	-	16	6	-	10	-	10	159
Złota.....	a	197	-	3	16	2	-	14	-	12	143
	b	206	-	3	16	2	-	14	-	12	150
<b>POWIAT SANDOMIERSKI .....</b>	<b>a</b>	<b>6022</b>	<b>3</b>	<b>39</b>	<b>653</b>	<b>195</b>	<b>19</b>	<b>455</b>	<b>6</b>	<b>179</b>	<b>4755</b>
	<b>b</b>	<b>6189</b>	<b>2</b>	<b>39</b>	<b>662</b>	<b>200</b>	<b>21</b>	<b>459</b>	<b>6</b>	<b>188</b>	<b>4878</b>
<i>Gminy miejskie:</i>											
Sandomierz .....	a	3386	2	19	454	147	16	305	6	68	2636
	b	3506	1	19	459	149	18	308	6	72	2734
<i>Gminy miejsko- wiejskie:</i>											
Koprzywnica .....	a	297	-	3	23	5	-	17	-	18	237
	b	308	-	3	23	5	-	17	-	20	245
w tym miasto ....	a	160	-	3	20	4	-	15	-	5	119
	b	172	-	3	20	4	-	15	-	7	128
Zawichost.....	a	260	-	2	24	7	1	17	-	11	195
	b	269	-	2	25	8	1	17	-	11	198
w tym miasto ...	a	163	-	1	17	5	1	12	-	4	120
	b	166	-	1	17	5	1	12	-	4	119
<i>Gminy wiejskie:</i>											
Dwikozy.....	a	453	-	2	32	9	1	23	-	15	378
	b	459	-	2	34	10	1	24	-	15	381
Klimontów .....	a	408	-	1	29	9	-	20	-	14	336
	b	401	-	1	29	9	-	20	-	14	326
Łoniów .....	a	312	-	5	14	1	-	13	-	16	251
	b	309	-	5	14	1	-	13	-	16	248
Obrazów .....	a	317	1	2	29	8	1	21	-	10	250
	b	321	1	2	29	9	1	20	-	11	252
Samborzec.....	a	451	-	2	42	8	-	34	-	13	373
	b	475	-	2	42	8	-	34	-	14	394
Wilczyce.....	a	138	-	3	6	1	-	5	-	14	99
	b	141	-	3	7	1	-	6	-	15	100

Tabl. 8 PODMIOTY GOSPODARKI NARODOWEJ WEDŁUG WYBRANYCH FORM PRAWNYCH ORAZ POWIATÓW I GMIN (cd.)

Wyszczególnienie a – 31 XII 2005 b – 31 XII 2006	Ogółem	W tym								
		przedsiębiorstwa państwowe	spółdzielnie	spółki				fundacje	stowarzyszenia i organizacje społeczne	osoby fizyczne prowadzące działalność gospodarczą
				razem	handlowe		cywilne			
					razem	w tym z udziałem kapitału zagranicznego				
<b>POWIAT SKARŻYSKI .....</b>										
<b>a</b>	<b>7593</b>	<b>2</b>	<b>18</b>	<b>709</b>	<b>197</b>	<b>25</b>	<b>511</b>	<b>9</b>	<b>86</b>	<b>6226</b>
<b>b</b>	<b>7720</b>	<b>2</b>	<b>18</b>	<b>713</b>	<b>206</b>	<b>27</b>	<b>506</b>	<b>9</b>	<b>91</b>	<b>6326</b>
<i>Gminy miejskie:</i>										
Skarżysko-Kamienna .....										
a	5698	2	11	576	155	21	421	9	49	4615
b	5785	2	11	580	163	22	417	9	53	4678
<i>Gminy miejsko-wiejskie:</i>										
Suchedniów .....										
a	856	-	4	90	33	2	57	-	19	697
b	896	-	4	90	34	3	56	-	19	737
w tym miasto ....										
a	746	-	4	79	29	2	50	-	15	604
b	778	-	4	78	29	3	49	-	15	637
<i>Gminy wiejskie:</i>										
Bliżyn .....										
a	490	-	3	23	7	2	16	-	8	436
b	496	-	3	24	7	2	17	-	9	440
Łączna .....										
a	249	-	-	7	2	-	5	-	3	220
b	244	-	-	7	2	-	5	-	3	214
Skarżysko Kościelne .....										
a	300	-	-	13	-	-	12	-	7	258
b	299	-	-	12	-	-	11	-	7	257
<b>POWIAT STARACHOWICKI ...</b>										
<b>a</b>	<b>6975</b>	-	<b>21</b>	<b>740</b>	<b>288</b>	<b>59</b>	<b>449</b>	<b>9</b>	<b>137</b>	<b>5606</b>
<b>b</b>	<b>7014</b>	-	<b>21</b>	<b>755</b>	<b>303</b>	<b>61</b>	<b>449</b>	<b>11</b>	<b>150</b>	<b>5601</b>
<i>Gminy miejskie:</i>										
Starachowice .....										
a	5072	-	13	627	261	51	365	8	91	3973
b	5043	-	13	635	271	53	363	9	96	3921
<i>Gminy miejsko-wiejskie:</i>										
Wąchock .....										
a	426	-	2	37	9	3	28	1	7	362
b	453	-	2	41	12	3	29	1	7	382
w tym miasto ...										
a	236	-	2	22	3	-	19	1	4	194
b	250	-	2	25	5	-	20	1	4	203
<i>Gminy wiejskie:</i>										
Brody .....										
a	506	-	2	29	10	3	18	-	16	435
b	533	-	2	31	11	3	19	-	22	451
Mirzec .....										
a	380	-	3	17	2	1	15	-	10	329
b	372	-	3	17	2	1	15	-	9	323
Pawłów .....										
a	591	-	1	30	6	1	23	-	13	507
b	613	-	1	31	7	1	23	1	16	524
<b>POWIAT STASZOWSKI .....</b>										
<b>a</b>	<b>5004</b>	-	<b>51</b>	<b>424</b>	<b>118</b>	<b>12</b>	<b>305</b>	<b>7</b>	<b>141</b>	<b>4066</b>
<b>b</b>	<b>5060</b>	-	<b>51</b>	<b>422</b>	<b>123</b>	<b>14</b>	<b>298</b>	<b>7</b>	<b>146</b>	<b>4098</b>
<i>Gminy miejsko-wiejskie:</i>										
Osiek .....										
a	374	-	2	22	4	-	18	-	14	313
b	378	-	2	21	4	-	17	-	16	314
w tym miasto ...										
a	145	-	1	14	4	-	10	-	2	113
b	147	-	1	13	4	-	9	-	4	112

Tabl. 8 PODMIOTY GOSPODARKI NARODOWEJ WEDŁUG WYBRANYCH FORM PRAWNYCH ORAZ POWIATÓW I GMIN (dok.)

Wyszczególnienie a – 31 XII 2005 b – 31 XII 2006	Ogółem	W tym								
		przedsiębiorstwa państwowe	spółdzielnie	spółki				fundacje	stowarzyszenia i organizacje społeczne	osoby fizyczne prowadzące działalność gospodarczą
				razem	handlowe		cywilne			
					razem	w tym z udziałem kapitału zagranicznego				
<b>POWIAT STASZOWSKI (dok.)</b>										
<i>Gminy miejsko-wiejskie (dok.):</i>										
Połaniec .....	a 853	-	9	93	32	3	61	2	22	693
	b 845	-	9	92	33	4	59	2	22	681
w tym miasto ...	a 664	-	9	69	16	1	53	2	14	546
	b 654	-	9	67	15	1	52	2	14	534
Staszów .....	a 2455	-	25	253	67	3	185	3	41	1980
	b 2454	-	25	251	68	3	182	3	43	1972
w tym miasto ...	a 1953	-	20	215	54	2	160	2	21	1572
	b 1939	-	20	215	57	2	157	2	22	1553
<i>Gminy wiejskie:</i>										
Bogoria .....	a 412	-	3	17	-	-	17	1	19	338
	b 425	-	3	15	-	-	15	1	19	356
Łubnice .....	a 170	-	3	4	-	-	4	-	7	140
	b 180	-	3	5	-	-	5	-	7	149
Oleśnica .....	a 261	-	3	4	1	1	3	-	7	236
	b 265	-	3	4	1	1	3	-	7	239
Rytwiany .....	a 343	-	2	25	10	4	15	-	16	274
	b 364	-	2	27	12	5	15	-	17	290
Szydłów .....	a 136	-	4	6	4	1	2	1	15	92
	b 149	-	4	7	5	1	2	1	15	97
<b>POWIAT WŁOSZCZOWSKI ....</b>	a <b>3025</b>	<b>1</b>	<b>21</b>	<b>202</b>	<b>64</b>	<b>5</b>	<b>135</b>	<b>3</b>	<b>95</b>	<b>2476</b>
	b <b>3153</b>	<b>1</b>	<b>20</b>	<b>206</b>	<b>67</b>	<b>8</b>	<b>136</b>	<b>4</b>	<b>98</b>	<b>2595</b>
<i>Gminy miejsko-wiejskie:</i>										
Włoszczowa .....	a 1352	-	10	124	35	3	89	1	35	1045
	b 1364	-	9	128	40	5	88	2	37	1054
w tym miasto ...	a 1027	-	7	106	31	3	75	1	20	783
	b 1036	-	7	110	36	5	74	2	22	788
<i>Gminy wiejskie:</i>										
Kluczewsko .....	a 274	-	2	21	14	-	5	-	14	224
	b 291	-	2	19	12	-	5	-	14	242
Krasocin .....	a 966	-	4	34	5	1	28	2	17	879
	b 1050	-	4	35	6	2	28	2	18	961
Moskorzew .....	a 117	-	2	2	-	-	2	-	10	89
	b 119	-	2	5	1	-	4	-	10	87
Radków .....	a 127	-	-	3	2	-	1	-	8	101
	b 127	-	-	2	1	-	1	-	8	101
Secemin .....	a 189	1	3	18	8	1	10	-	11	138
	b 202	1	3	17	7	1	10	-	11	150
<b>MIASTO NA PRAWACH POWIATU</b>										
Kielce .....	a <b>29492</b>	<b>5</b>	<b>103</b>	<b>4521</b>	<b>1999</b>	<b>226</b>	<b>2520</b>	<b>55</b>	<b>544</b>	<b>23038</b>
	b <b>29494</b>	<b>4</b>	<b>102</b>	<b>4619</b>	<b>2063</b>	<b>232</b>	<b>2554</b>	<b>63</b>	<b>575</b>	<b>22878</b>

Tabl. 9 PODMIOTY GOSPODARKI NARODOWEJ WEDŁUG WYBRANYCH FORM PRAWNYCH ORAZ SEKCJI I DZIAŁÓW PKD

Wyszczególnienie  a – 31 XII 2005 b – 31 XII 2006	Ogółem	W tym									
		przedsiębiorstwa państwowe	spółdzielnie	spółki				fundacje	stowarzyszenia i organizacje społeczne	osoby fizyczne prowadzące działalność gospodarczą	
				razem	handlowe		cywilne				
					razem	w tym z udziałem kapitału zagranicznego					
<b>OGÓŁEM .....</b>	<b>a</b>	<b>104416</b>	<b>15</b>	<b>539</b>	<b>11028</b>	<b>3970</b>	<b>500</b>	<b>7026</b>	<b>131</b>	<b>2393</b>	<b>84352</b>
	<b>b</b>	<b>106312</b>	<b>12</b>	<b>537</b>	<b>11221</b>	<b>4123</b>	<b>528</b>	<b>7066</b>	<b>147</b>	<b>2524</b>	<b>85652</b>
w tym:											
<b>ROLNICTWO, ŁOWIECTWO I LEŚNICTWO .....</b>	<b>a</b>	<b>1654</b>	<b>1</b>	<b>131</b>	<b>165</b>	<b>57</b>	<b>9</b>	<b>88</b>	<b>-</b>	<b>94</b>	<b>1230</b>
	<b>b</b>	<b>1667</b>	<b>1</b>	<b>130</b>	<b>161</b>	<b>55</b>	<b>9</b>	<b>86</b>	<b>-</b>	<b>95</b>	<b>1247</b>
Rolnictwo, łowiectwo włączając działalność usługową.....	a	978	1	131	98	52	6	33	-	94	638
	b	994	1	130	96	50	6	33	-	95	656
Leśnictwo, włączając działalność usługową....	a	676	-	-	67	5	3	55	-	-	592
	b	673	-	-	65	5	3	53	-	-	591
<b>RYBACTWO .....</b>	<b>a</b>	<b>12</b>	<b>-</b>	<b>-</b>	<b>6</b>	<b>3</b>	<b>-</b>	<b>3</b>	<b>-</b>	<b>-</b>	<b>6</b>
	<b>b</b>	<b>13</b>	<b>-</b>	<b>-</b>	<b>7</b>	<b>3</b>	<b>-</b>	<b>4</b>	<b>-</b>	<b>-</b>	<b>6</b>
Rybnictwo, włączając działalność usługową....	a	12	-	-	6	3	-	3	-	-	6
	b	13	-	-	7	3	-	4	-	-	6
<b>GÓRNICTWO .....</b>	<b>a</b>	<b>84</b>	<b>-</b>	<b>1</b>	<b>42</b>	<b>25</b>	<b>-</b>	<b>17</b>	<b>-</b>	<b>-</b>	<b>41</b>
	<b>b</b>	<b>90</b>	<b>-</b>	<b>1</b>	<b>42</b>	<b>27</b>	<b>-</b>	<b>15</b>	<b>-</b>	<b>-</b>	<b>47</b>
w tym:											
Górnictwo węgla kamiennego i brunatnego (lignitu); wydobywanie torfu.....	a	5	-	-	3	2	-	1	-	-	2
	b	4	-	-	3	2	-	1	-	-	1
Pozostałe górnictwo ...	a	79	-	1	39	23	-	16	-	-	39
	b	85	-	1	38	24	-	14	-	-	46
<b>PRZETWÓRSTWO PRZEMYSŁOWE .....</b>	<b>a</b>	<b>9918</b>	<b>6</b>	<b>75</b>	<b>1959</b>	<b>943</b>	<b>152</b>	<b>1016</b>	<b>-</b>	<b>-</b>	<b>7871</b>
	<b>b</b>	<b>10119</b>	<b>5</b>	<b>75</b>	<b>1997</b>	<b>967</b>	<b>154</b>	<b>1030</b>	<b>-</b>	<b>-</b>	<b>8035</b>
Produkcja artykułów spożywczych i napojów.....	a	1089	1	19	313	128	15	185	-	-	756
	b	1057	1	19	316	128	15	188	-	-	721
Produkcja wyrobów tytoniowych.....	a	1	-	-	1	1	-	-	-	-	-
	b	1	-	-	1	1	-	-	-	-	-
Włókiennictwo.....	a	242	-	5	35	8	1	27	-	-	202
	b	245	-	5	36	9	1	27	-	-	204
Produkcja odzieży i wyrobów futrzarskich ..	a	824	-	9	111	54	12	57	-	-	703
	b	797	-	9	109	55	12	54	-	-	678
Produkcja skór wyprawionych i wyrobów z nich <sup>Δ</sup> .....	a	157	1	3	22	11	-	11	-	-	130
	b	147	-	3	22	11	-	11	-	-	121



Tabl. 9 PODMIOTY GOSPODARKI NARODOWEJ WEDŁUG WYBRANYCH FORM PRAWNYCH ORAZ SEKCJI I DZIAŁÓW PKD (cd.)

Wyszczególnienie  a – 31 XII 2005 b – 31 XII 2006	Ogółem	W tym									
		przedsiębiorstwa państwowe	spółdzielnie	spółki				fundacje	stowarzyszenia i organizacje społeczne	osoby fizyczne prowadzące działalność gospodarczą	
				razem	handlowe		cywilne				
					razem	w tym z udziałem kapitału zagranicznego					
Produkcja drewna i wyrobów z drewna oraz ze słomy i wikliny <sup>Δ</sup> .....	a	1563	-	2	162	62	12	100	-	-	1397
	b	1620	-	2	165	64	15	101	-	-	1451
Produkcja masy włóknistej oraz papieru <sup>Δ</sup> .....	a	70	-	1	25	16	2	9	-	-	44
	b	65	-	1	26	16	2	10	-	-	38
Działalność wydawnicza; poligrafia i reprodukcja zapisanych nośników informacji .....	a	678	-	1	159	62	6	97	-	-	517
	b	689	-	1	162	65	7	97	-	-	525
Produkcja koksu i produktów rafinacji ropy naftowej <sup>Δ</sup> .....	a	2	-	-	1	1	-	-	-	-	1
	b	6	-	-	5	4	-	1	-	-	1
Produkcja wyrobów chemicznych .....	a	122	-	3	57	36	7	21	-	-	62
	b	115	-	3	55	35	6	20	-	-	57
Produkcja wyrobów gumowych i z tworzyw sztucznych .....	a	314	-	2	91	40	6	51	-	-	221
	b	331	-	2	92	43	6	49	-	-	237
Produkcja wyrobów z pozostałych surowców niemetalicznych .....	a	1020	2	7	228	128	33	100	-	-	783
	b	1053	2	7	232	134	31	98	-	-	812
Produkcja metali .....	a	65	-	1	41	32	1	9	-	-	23
	b	66	-	1	43	33	1	10	-	-	22
Produkcja wyrobów z metali <sup>Δ</sup> .....	a	1478	1	8	296	159	26	137	-	-	1173
	b	1591	1	8	315	165	27	150	-	-	1267
Produkcja maszyn i urządzeń <sup>Δ</sup> .....	a	573	-	5	154	88	7	66	-	-	414
	b	595	-	5	156	88	8	68	-	-	434
Produkcja maszyn biurowych i komputerów .....	a	39	-	-	6	3	-	3	-	-	33
	b	34	-	-	7	4	-	3	-	-	27
Produkcja maszyn i aparatury elektrycznej <sup>Δ</sup> .....	a	179	-	-	42	18	2	24	-	-	137
	b	182	-	-	43	18	3	25	-	-	139

Tabl. 9 PODMIOTY GOSPODARKI NARODOWEJ WEDŁUG WYBRANYCH FORM PRAWNYCH ORAZ SEKCJI I DZIAŁÓW PKD (cd.)

Wyszczególnienie  a – 31 XII 2005 b – 31 XII 2006	Ogółem	W tym									
		przedsiębiorstwa państwowe	spółdzielnie	spółki					fundacje	stowarzyszenia i organizacje społeczne	osoby fizyczne prowadzące działalność gospodarczą
				razem	handlowe		cywilne				
					razem	w tym z udziałem kapitału zagranicznego					
Produkcja sprzętu i urządzeń radiowych, telewizyjnych i telekomunikacyjnych.....	a	62	-	-	4	3	-	1	-	-	58
	b	68	-	-	4	3	-	1	-	-	64
Produkcja instrumentów medycznych, precyzyjnych i optycznych, zegarów i zegarków.....	a	377	-	-	40	10	1	30	-	-	336
	b	368	-	-	38	11	1	27	-	-	329
Produkcja pojazdów samochodowych, przyczep i naczep.....	a	88	-	4	36	28	12	8	-	-	48
	b	89	-	4	36	27	11	9	-	-	49
Produkcja pozostałego sprzętu transportowego.....	a	13	-	-	2	2	-	-	-	-	11
	b	13	-	-	1	1	-	-	-	-	12
Produkcja mebli; pozostała działalność produkcyjna <sup>Δ</sup> .....	a	915	1	5	114	41	8	73	-	-	794
	b	937	1	5	113	39	7	74	-	-	817
Przetwarzanie odpadów.....	a	47	-	-	19	12	1	7	-	-	28
	b	50	-	-	20	13	1	7	-	-	30
<b>WYTWARZANIE I ZAOPATRYWANIE W ENERGIĘ ELEKTRYCZNĄ, GAZ, WODĘ.....</b>	a	<b>126</b>	-	-	<b>47</b>	<b>38</b>	<b>3</b>	<b>3</b>	-	-	<b>22</b>
	b	<b>135</b>	-	-	<b>52</b>	<b>42</b>	<b>4</b>	<b>4</b>	-	-	<b>24</b>
Wytwarzanie i zaopatrywanie w energię elektryczną, gaz, parę wodną i gorącą wodę.....	a	54	-	-	29	26	3	3	-	-	20
	b	61	-	-	34	30	4	4	-	-	22
Pobór, uzdatnianie i rozprowadzanie wody.....	a	72	-	-	18	12	-	-	-	-	2
	b	74	-	-	18	12	-	-	-	-	2
<b>BUDOWNICTWO.....</b>	a	<b>11299</b>	<b>4</b>	<b>23</b>	<b>1202</b>	<b>582</b>	<b>65</b>	<b>616</b>	-	-	<b>10066</b>
	b	<b>11728</b>	<b>4</b>	<b>22</b>	<b>1232</b>	<b>606</b>	<b>69</b>	<b>622</b>	-	-	<b>10467</b>
Budownictwo.....	a	11299	4	23	1202	582	65	616	-	-	10066
	b	11728	4	22	1232	606	69	622	-	-	10467

Tabl. 9 PODMIOTY GOSPODARKI NARODOWEJ WEDŁUG WYBRANYCH FORM PRAWNYCH ORAZ SEKCJI I DZIAŁÓW PKD (cd.)

Wyszczególnienie  a – 31 XII 2005 b – 31 XII 2006	Ogółem	W tym								
		przedsiębiorstwa państwowe	spółdzielnie	spółki				fundacje	stowarzyszenia i organizacje społeczne	osoby fizyczne prowadzące działalność gospodarczą
				razem	handlowe		cywilne			
					razem	w tym z udziałem kapitału zagranicznego				
<b>HANDEL I NAPRAWY<sup>Δ</sup> .....</b>										
a	<b>40389</b>	<b>2</b>	<b>132</b>	<b>4790</b>	<b>1439</b>	<b>196</b>	<b>3351</b>	-	-	<b>35465</b>
b	<b>40447</b>	<b>1</b>	<b>131</b>	<b>4817</b>	<b>1480</b>	<b>207</b>	<b>3337</b>	-	-	<b>35497</b>
Sprzedaż i naprawa pojazdów samochodowych i motocykli; sprzedaż detaliczna paliw <sup>Δ</sup> .....										
a	4470	-	3	577	167	19	410	-	-	3890
b	4636	-	3	599	174	18	425	-	-	4034
Handel hurtowy i komisowy <sup>Δ</sup> .....										
a	6711	2	34	1916	867	115	1049	-	-	4759
b	6749	1	34	1931	885	120	1046	-	-	4782
Handel detaliczny; naprawa artykułów użytku osobistego i domowego <sup>Δ</sup> .....										
a	29208	-	95	2297	405	62	1892	-	-	26816
b	29062	-	94	2287	421	69	1866	-	-	26681
<b>HOTELE I RESTAURACJE .....</b>										
a	<b>2824</b>	-	-	<b>421</b>	<b>54</b>	<b>6</b>	<b>367</b>	-	-	<b>2382</b>
b	<b>2866</b>	-	-	<b>434</b>	<b>57</b>	<b>8</b>	<b>377</b>	-	-	<b>2415</b>
Hotele i restauracje.....										
a	2824	-	-	421	54	6	367	-	-	2382
b	2866	-	-	434	57	8	377	-	-	2415
<b>TRANSPORT, GOSPODARKA MAGAZYNOWA I ŁĄCZNOŚĆ .....</b>										
a	<b>7553</b>	<b>2</b>	<b>8</b>	<b>585</b>	<b>188</b>	<b>21</b>	<b>397</b>	-	-	<b>6953</b>
b	<b>7494</b>	<b>1</b>	<b>8</b>	<b>587</b>	<b>195</b>	<b>25</b>	<b>392</b>	-	-	<b>6893</b>
Transport lądowy; transport rurociągowy ....										
a	7073	2	6	446	112	14	334	-	-	6619
b	6957	1	6	444	116	17	328	-	-	6506
Transport wodny .....										
a	6	-	-	-	-	-	-	-	-	6
b	7	-	-	-	-	-	-	-	-	7
Działalność wspomagająca transport; działalność związana z turystyką.....										
a	363	-	2	114	61	7	53	-	-	242
b	378	-	2	114	63	8	51	-	-	257
Poczta i telekomunikacja .....										
a	111	-	-	25	15	-	10	-	-	86
b	152	-	-	29	16	-	13	-	-	123

Tabl. 9 PODMIOTY GOSPODARKI NARODOWEJ WEDŁUG WYBRANYCH FORM PRAWNYCH ORAZ SEKCJI I DZIAŁÓW PKD (cd.)

Wyszczególnienie  a – 31 XII 2005 b – 31 XII 2006	Ogółem	W tym									
		przedsiębiorstwa państwowe	spółdzielnie	spółki				fundacje	stowarzyszenia i organizacje społeczne	Osoby fizyczne prowadzące działalność gospodarczą	
				razem	handlowe		cywilne				
					razem	w tym z udziałem kapitału zagranicznego					
<b>POŚREDNICTWO FINANSOWE .....</b>	<b>a</b>	<b>3519</b>	-	<b>30</b>	<b>91</b>	<b>34</b>	<b>3</b>	<b>57</b>	-	<b>65</b>	<b>3332</b>
	<b>b</b>	<b>3617</b>	-	<b>31</b>	<b>97</b>	<b>36</b>	<b>3</b>	<b>61</b>	-	<b>70</b>	<b>3418</b>
Pośrednictwo finansowe, z wyłączeniem ubezpieczeń i funduszy emerytalno- rentowych .....	a	374	-	30	34	21	3	13	-	65	244
	b	409	-	31	36	21	3	15	-	70	271
Ubezpieczenia oraz fundusze emerytalno- rentowe, bez gwarantowanej prawnie opieki społecznej.....	a	13	-	-	-	-	-	-	-	-	13
	b	13	-	-	-	-	-	-	-	-	13
Działalność pomocnicza związana z pośrednictwem finansowym i ubezpieczeniami .....	a	3132	-	-	57	13	-	44	-	-	3075
	b	3195	-	-	61	15	-	46	-	-	3134
<b>OBSŁUGA NIERUCHOMOŚCI I FIRM<sup>A</sup> .....</b>	<b>a</b>	<b>12589</b>	-	<b>131</b>	<b>1082</b>	<b>431</b>	<b>36</b>	<b>651</b>	-	<b>2</b>	<b>9504</b>
	<b>b</b>	<b>12973</b>	-	<b>132</b>	<b>1120</b>	<b>462</b>	<b>38</b>	<b>658</b>	-	<b>2</b>	<b>9811</b>
Obsługa nieruchomości .....	a	2336	-	114	196	116	9	80	-	-	345
	b	2445	-	115	214	131	9	83	-	-	377
Wynajem maszyn i urządzeń bez obsługi oraz wypożyczanie artykułów użytku osobistego i domowego .....	a	253	-	-	20	6	2	14	-	-	233
	b	238	-	-	19	6	2	13	-	-	219
Informatyka .....	a	829	-	-	128	39	1	89	-	-	700
	b	882	-	-	123	41	1	82	-	-	758
Działalność badawczo rozwojowa .....	a	12	-	-	2	1	-	1	-	-	8
	b	16	-	-	2	1	-	1	-	-	13
Działalność gospodarcza pozostała .....	a	9159	-	17	736	269	24	467	-	2	8218
	b	9392	-	17	762	283	26	479	-	2	8444
<b>ADMINISTRACJA PUBLICZNA I OBRONA NARODOWA; OBOWIĄZKOWE UBEZPIECZENIA SPOŁECZNE I ZDROWOTNE<sup>A</sup> .....</b>	<b>a</b>	<b>1258</b>	-	-	-	-	-	-	-	<b>849</b>	-
	<b>b</b>	<b>1265</b>	-	-	-	-	-	-	-	<b>856</b>	-

Tabl. 9 PODMIOTY GOSPODARKI NARODOWEJ WEDŁUG WYBRANYCH FORM PRAWNYCH ORAZ SEKCJI I DZIAŁÓW PKD (dok.)

Wyszczególnienie  a – 31 XII 2005 b – 31 XII 2006	Ogółem	W tym									
		przedsiębiorstwa państwowe	spółdzielnie	spółki					fundacje	stowarzyszenia i organizacje społeczne	Osoby fizyczne prowadzące działalność gospodarczą
				razem	handlowe		cywilne				
					razem	w tym z udziałem kapitału zagranicznego					
Administracja publiczna i obrona narodowa; obowiązkowe ubezpieczenia społeczne i powszechnie ubezpieczenie zdrowotne .....	a	1258	-	-	-	-	-	-	-	849	-
	b	1265	-	-	-	-	-	-	-	856	-
<b>EDUKACJA .....</b>	<b>a</b>	<b>2609</b>	-	<b>1</b>	<b>89</b>	<b>32</b>	<b>3</b>	<b>57</b>	-	-	<b>915</b>
	<b>b</b>	<b>2697</b>	-	<b>1</b>	<b>90</b>	<b>34</b>	<b>3</b>	<b>56</b>	-	-	<b>981</b>
Edukacja .....	a	2609	-	1	89	32	3	57	-	-	915
	b	2697	-	1	90	34	3	56	-	-	981
<b>OCHRONA ZDROWIA I POMOC SPOŁECZNA .....</b>	<b>a</b>	<b>4327</b>	-	<b>2</b>	<b>270</b>	<b>78</b>	-	<b>192</b>	-	-	<b>3694</b>
	<b>b</b>	<b>4457</b>	-	<b>2</b>	<b>294</b>	<b>86</b>	-	<b>208</b>	-	-	<b>3800</b>
Ochrona zdrowia i pomoc społeczna .....	a	4327	-	2	270	78	-	192	-	-	3694
	b	4457	-	2	294	86	-	208	-	-	3800
<b>DZIAŁALNOŚĆ USŁUGOWA KOMUNALNA, SPOŁECZNA I INDYWIDUALNA, POZOSTAŁA .....</b>	<b>a</b>	<b>6245</b>	-	<b>5</b>	<b>279</b>	<b>66</b>	<b>6</b>	<b>211</b>	<b>131</b>	<b>1383</b>	<b>2862</b>
	<b>b</b>	<b>6742</b>	-	<b>4</b>	<b>291</b>	<b>73</b>	<b>8</b>	<b>216</b>	<b>147</b>	<b>1501</b>	<b>3010</b>
Odprowadzanie i oczyszczanie ścieków, gospodarowanie odpadami, pozostałe usługi sanitarne i pokrewne .....	a	186	-	1	39	27	2	11	-	-	134
	b	197	-	1	41	29	3	11	-	-	143
Działalność organizacji członkowskich, gdzie indziej niesklasyfikowana .....	a	2477	-	1	1	-	-	-	131	943	-
	b	2757	-	1	1	-	-	-	147	1024	-
Działalność związana z kulturą, rekreacją i sportem .....	a	1704	-	-	129	23	1	106	-	440	963
	b	1795	-	-	136	28	2	108	-	477	989
Działalność usługowa pozostała .....	a	1878	-	3	110	16	3	94	-	-	1765
	b	1993	-	2	113	16	3	97	-	-	1878
<b>ORGANIZACJE I ZESPOŁY EKSTERYTORIALNE .....</b>	<b>a</b>	<b>1</b>	-	-	-	-	-	-	-	-	-
	<b>b</b>	<b>1</b>	-	-	-	-	-	-	-	-	-

TABL. 10 SPÓŁKI HANDLOWE WEDŁUG FORM PRAWNYCH ORAZ POWIATÓW

Wyszczególnienie a – 31 XII 2005 b – 31 XII 2006	Ogółem	Spółki kapitałowe			Spółki osobowe		
		razem	akcyjne	z ograniczoną odpowiedzialnością	razem	w tym jawne	
<b>WOJEWÓDZTWO .....</b>	<b>a</b>	<b>3970</b>	<b>3262</b>	<b>233</b>	<b>3029</b>	<b>708</b>	<b>670</b>
	<b>b</b>	<b>4123</b>	<b>3369</b>	<b>231</b>	<b>3138</b>	<b>754</b>	<b>705</b>
<i>Powiaty:</i>							
buski .....	a	116	86	7	79	30	30
	b	124	93	7	86	31	31
jędrzejowski .....	a	120	101	12	89	19	18
	b	123	104	12	92	19	17
kazimierski .....	a	33	16	1	15	17	16
	b	34	17	-	17	17	16
kielecki .....	a	240	177	5	172	63	61
	b	253	185	5	180	68	65
konecki .....	a	160	118	7	111	42	40
	b	173	123	7	116	50	46
opatowski .....	a	65	54	5	49	11	11
	b	66	54	4	50	12	12
ostrowiecki .....	a	314	239	15	224	75	70
	b	324	245	15	230	79	74
pińczowski .....	a	61	49	5	44	12	12
	b	64	51	5	46	13	13
sandomierski .....	a	195	153	9	144	42	42
	b	200	158	9	149	42	42
skarżyski .....	a	197	161	10	151	36	34
	b	206	168	10	158	38	36
starachowicki .....	a	288	242	12	230	46	43
	b	303	255	13	242	48	45
staszowski .....	a	118	97	3	94	21	21
	b	123	98	4	94	25	24
włoszczowski .....	a	64	49	5	44	15	15
	b	67	53	5	48	14	14
<i>Miasto na prawach powiatu</i>							
Kielce .....	a	1999	1720	137	1583	279	257
	b	2063	1765	135	1630	298	270

TABL. 11 SPÓŁKI HANDLOWE WEDŁUG FORM PRAWNYCH ORAZ SEKCJI PKD

Wyszczególnienie a – 31 XII 2005 b – 31 XII 2006	Ogółem	Spółki kapitałowe			Spółki osobowe		
		razem	akcyjne	z ograniczoną odpowiedzialnością	razem	w tym jawne	
<b>OGÓŁEM .....</b>	<b>a</b>	<b>3970</b>	<b>3262</b>	<b>233</b>	<b>3029</b>	<b>708</b>	<b>670</b>
	<b>b</b>	<b>4123</b>	<b>3369</b>	<b>231</b>	<b>3138</b>	<b>754</b>	<b>705</b>
w tym:							
Rolnictwo, łowiectwo i leśnictwo.....	a	57	51	-	51	6	6
	b	55	50	-	50	5	5
Rybackstwo.....	a	3	3	-	3	-	-
	b	3	3	-	3	-	-
Górnictwo .....	a	25	25	7	18	-	-
	b	27	27	7	20	-	-
Przetwórstwo przemysłowe .....	a	943	818	81	737	125	121
	b	967	836	81	755	131	125
Wytwarzanie i zaopatrywanie w energię elektryczną, gaz, wodę .....	a	38	37	5	32	1	1
	b	42	40	5	35	2	2
Budownictwo .....	a	582	537	39	498	45	45
	b	606	557	38	519	49	49
Handel i naprawy <sup>Δ</sup> .....	a	1439	1046	59	987	393	388
	b	1480	1069	58	1011	411	401
Hotele i restauracje.....	a	54	42	2	40	12	12
	b	57	43	1	42	14	13
Transport, gospodarka magazynowa i łączność.....	a	188	151	10	141	37	36
	b	195	157	10	147	38	37
Pośrednictwo finansowe.....	a	34	27	5	22	7	6
	b	36	29	5	24	7	6
Obsługa nieruchomości i firm <sup>Δ</sup> .....	a	431	384	17	367	47	38
	b	462	406	18	388	56	45
Edukacja.....	a	32	30	1	29	2	2
	b	34	32	1	31	2	2
Ochrona zdrowia i pomoc społeczna .....	a	78	50	2	48	28	10
	b	86	53	2	51	33	14
Działalność usługowa komunalna, społeczna i indywidualna, pozostała .....	a	66	61	5	56	5	5
	b	73	67	5	62	6	6

Tabl. 12 SPÓŁKI HANDLOWE WEDŁUG RODZAJU KAPITAŁU ORAZ POWIATÓW

Wyszczególnienie a – 31 XII 2005 b – 31 XII 2006	Ogółem <sup>1)</sup>	Według rodzaju kapitału										
		Skarbu Państwa		państwowych osób prywatnych		samorządu terytorialnego		prywatnego krajowego		zagranicznego		
		razem	w tym jednoosobowe	razem	w tym o jednorodnym rodzaju	razem	w tym o jednorodnym rodzaju	razem	w tym o jednorodnym rodzaju	razem	w tym o jednorodnym rodzaju	
<b>OGÓŁEM .....</b>	<b>a</b>	<b>3970</b>	<b>66</b>	<b>30</b>	<b>85</b>	<b>24</b>	<b>81</b>	<b>58</b>	<b>3633</b>	<b>3174</b>	<b>500</b>	<b>221</b>
	<b>b</b>	<b>4123</b>	<b>64</b>	<b>27</b>	<b>85</b>	<b>24</b>	<b>82</b>	<b>59</b>	<b>3774</b>	<b>3284</b>	<b>528</b>	<b>235</b>
<i>Powiaty:</i>												
buski .....	a	116	2	2	3	-	2	2	107	94	12	5
	b	124	2	2	3	-	2	2	114	101	13	6
jędrzejowski .....	a	120	2	1	2	1	6	4	108	91	16	6
	b	123	2	1	2	1	6	4	110	92	17	7
kazimierski.....	a	33	2	-	1	-	1	1	32	30	1	-
	b	34	1	-	1	-	1	1	33	32	-	-
kielecki.....	a	240	4	-	4	-	6	3	220	184	41	17
	b	253	4	-	4	-	5	3	232	192	45	18
konecki .....	a	160	5	2	2	1	2	2	139	120	29	16
	b	173	5	2	2	1	2	2	151	130	31	17
opatowski .....	a	65	1	1	2	-	3	2	53	42	11	9
	b	66	-	-	2	-	3	2	56	46	10	8
ostrowiecki.....	a	314	6	2	7	1	11	9	291	243	35	10
	b	324	6	2	7	1	11	9	299	249	39	12
pińczowski .....	a	61	2	-	1	1	6	5	51	43	9	4
	b	64	2	-	1	1	6	5	54	45	10	4
sandomierski .....	a	195	-	-	-	-	3	2	180	169	19	13
	b	200	-	-	-	-	3	2	185	170	21	13
skarżyski.....	a	197	7	5	11	6	8	5	170	144	25	11
	b	206	7	4	11	6	8	5	178	151	27	13
starachowicki .....	a	288	5	2	7	2	7	5	244	205	59	34
	b	303	5	2	7	2	7	5	260	218	61	33
staszowski .....	a	118	4	3	2	-	5	3	106	97	12	6
	b	123	4	3	2	-	5	3	110	99	14	7
włoszczowski .....	a	64	1	-	-	-	4	3	60	54	5	1
	b	67	1	-	-	-	4	3	62	52	8	2
<i>Miasto na prawach powiatu</i>												
Kielce.....	a	1999	25	12	43	12	17	12	1872	1658	226	89
	b	2063	25	11	43	12	19	13	1930	1707	232	95

1) Sumy danych według rodzaju kapitału nie równają się ich ogólnej liczbie, ponieważ spółki o mieszanym kapitale występują w dwóch lub więcej rubrykach tablicy, zależnie od rodzajów kapitału zaangażowanego w spółce.



Tabl. 13 SPÓŁKI HANDLOWE WEDŁUG RODZAJU KAPITAŁU ORAZ SEKCJI PKD

Wyszczególnienie a – 31 XII 2005 b – 31 XII 2006	Ogółem <sup>1)</sup>	Według rodzaju kapitału										
		Skarbu Państwa		państwowych osób prywatnych		samorządu terytorialnego		prywatnego krajowego		zagranicznego		
		razem	w tym jednoosobowe	razem	w tym o jednorodnym rodzaju	razem	w tym o jednorodnym rodzaju	razem	w tym o jednorodnym rodzaju	razem	w tym o jednorodnym rodzaju	
<b>OGÓŁEM .....</b>	<b>a</b>	<b>3970</b>	<b>66</b>	<b>30</b>	<b>85</b>	<b>24</b>	<b>81</b>	<b>58</b>	<b>3633</b>	<b>3174</b>	<b>500</b>	<b>221</b>
	<b>b</b>	<b>4123</b>	<b>64</b>	<b>27</b>	<b>85</b>	<b>24</b>	<b>82</b>	<b>59</b>	<b>3774</b>	<b>3284</b>	<b>528</b>	<b>235</b>
w tym:												
Rolnictwo, łowiectwo i leśnictwo .....	a	57	2	-	3	1	2	1	55	38	9	-
	b	55	2	-	3	1	2	1	53	35	9	-
Rybacktvo .....	a	3	-	-	-	-	-	-	3	3	-	-
	b	3	-	-	-	-	-	-	3	3	-	-
Górnictwo.....	a	25	4	4	1	-	-	-	21	18	-	-
	b	27	4	4	1	-	-	-	23	20	-	-
Przetwórstwo przemysłowe.....	a	943	34	12	32	11	10	5	846	701	152	66
	b	967	32	10	32	11	10	5	871	720	154	67
Wywarzanie i zaopatrywanie w energię elektryczną, gaz, wodę .....	a	38	2	1	4	2	14	11	20	15	3	3
	b	42	2	1	4	2	14	11	24	18	4	3
Budownictwo .....	a	582	3	1	10	2	11	11	553	481	65	15
	b	606	2	-	10	2	11	11	578	502	69	15
Handel i naprawy <sup>Δ</sup> .....	a	1439	7	4	14	3	10	5	1318	1193	196	109
	b	1480	8	4	14	3	10	5	1350	1219	207	118
Hotele i restauracje.....	a	54	-	-	1	1	-	-	47	45	6	6
	b	57	-	-	1	1	-	-	49	46	8	7
Transport, gospodarka magazynowa i łączność.....	a	188	8	6	7	2	7	6	167	143	21	7
	b	195	8	6	7	2	7	6	174	145	25	7
Pośrednictwo finansowe.....	a	34	-	-	-	-	-	-	33	30	3	1
	b	36	-	-	-	-	-	-	35	31	3	1
Obsługa nieruchomości i firm <sup>Δ</sup> .....	a	431	4	-	10	1	12	7	410	362	36	13
	b	462	4	-	10	1	12	7	439	386	38	15
Edukacja.....	a	32	-	-	2	1	2	-	31	24	3	-
	b	34	-	-	2	1	2	-	33	26	3	-
Ochrona zdrowia i pomoc społeczna .....	a	78	1	1	1	-	1	-	77	75	-	-
	b	86	1	1	1	-	2	1	84	82	-	-
Działalność usługowa komunalna, społeczna i indywidualna, pozostała .....	a	66	1	1	-	-	12	12	52	46	6	1
	b	73	1	1	-	-	12	12	58	51	8	2

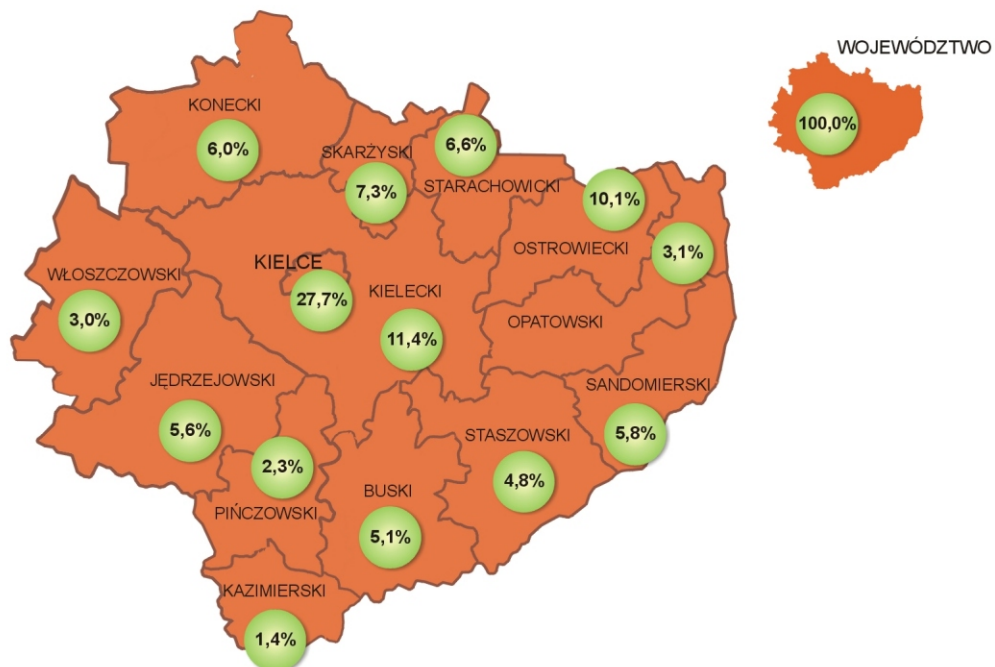
1) Sumy danych według rodzaju kapitału nie równają się ich ogólnej liczbie, ponieważ spółki o mieszanym kapitale występują w dwóch lub więcej rubrykach tablicy, zależnie od rodzajów kapitału zaangażowanego w spółce.

Tabl. 14 PODMIOTY GOSPODARKI NARODOWEJ WEDŁUG WOJEWÓDZTW

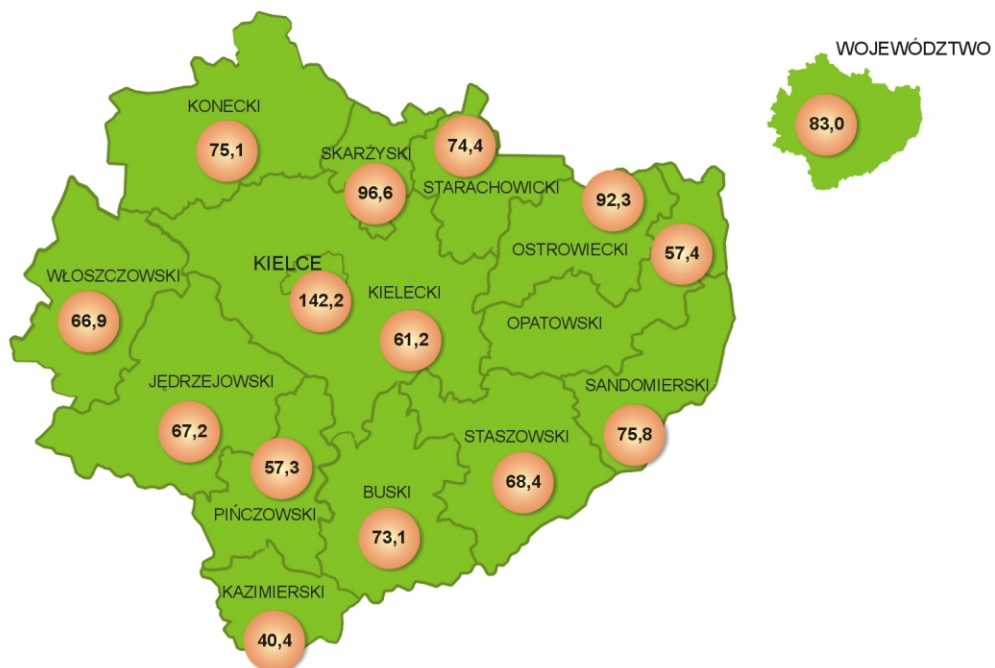
Wyszczególnienie a – 31 XII 2005 b – 31 XII 2006	Ogółem	W tym								
		przedsiębiorstwa państwowe	spółdzielnie	spółki				fundacje	stowarzyszenia i organizacje społeczne	osoby fizyczne prowadzące działalność gospodarczą
				razem	handlowe		cywilne			
					razem	w tym z udziałem kapitału zagranicznego				
<b>POLSKA .....</b>	<b>3615621</b>	<b>1029</b>	<b>18303</b>	<b>509894</b>	<b>230588</b>	<b>54336</b>	<b>277422</b>	<b>8400</b>	<b>71121</b>	<b>2776459</b>
<b>b</b>	<b>3636039</b>	<b>913</b>	<b>18200</b>	<b>523584</b>	<b>243338</b>	<b>57782</b>	<b>278337</b>	<b>9119</b>	<b>76279</b>	<b>2765348</b>
Dolnośląskie.....	302615	40	1476	42502	18966	5375	23476	568	5471	222458
b	303050	33	1458	43585	20021	5681	23506	647	5967	218939
Kujawsko-pomorskie .....	187231	61	1035	22198	9310	1443	12676	300	3449	149606
b	186949	59	1030	22650	9706	1512	12731	328	3832	147762
Lubelskie.....	149019	52	1246	17661	7087	832	10455	323	4497	115697
b	150579	35	1237	17833	7324	883	10387	344	4706	116433
Lubuskie.....	102070	41	510	12257	6074	2323	6140	115	1997	77389
b	105559	36	503	12501	6337	2436	6122	130	2149	80108
Łódzkie.....	249459	91	1033	30252	11331	2277	18775	448	4584	201254
b	241221	81	1031	30766	11824	2387	18796	494	4984	191485
Małopolskie .....	289712	79	1184	42950	16146	2701	26513	717	6270	222898
b	289368	73	1174	44239	17300	2991	26640	773	6577	220301
Mazowieckie .....	601721	203	3275	115544	63588	19104	51750	3305	10022	442482
b	609601	190	3268	120801	68365	20649	52223	3549	10620	443204
Opolskie .....	90597	13	539	10817	4467	1190	6286	72	1901	67918
b	92846	7	535	11050	4635	1259	6351	82	2078	69462
Podkarpackie .....	139059	10	779	16273	5822	739	10320	172	4059	108430
b	140656	9	781	16413	6062	766	10217	186	4564	108938
Podlaskie .....	88915	23	525	8316	3698	415	4509	134	2492	72071
b	88931	22	526	8543	3851	437	4583	146	2576	71574
Pomorskie .....	226421	43	1118	32926	17724	3492	15111	533	4303	169453
b	229010	32	1118	33965	18522	3664	15349	585	4581	169967
Śląskie .....	426266	128	1249	64544	25674	4511	38741	629	6673	326898
b	425499	110	1239	65521	26762	4716	38627	660	7116	323455
<b>Świętokrzyskie ....</b>	<b>104416</b>	<b>15</b>	<b>539</b>	<b>11028</b>	<b>3970</b>	<b>500</b>	<b>7026</b>	<b>131</b>	<b>2393</b>	<b>84352</b>
<b>b</b>	<b>106312</b>	<b>12</b>	<b>537</b>	<b>11221</b>	<b>4123</b>	<b>528</b>	<b>7066</b>	<b>147</b>	<b>2524</b>	<b>85652</b>
Warmińsko-mazurskie .....	110087	25	735	12010	5080	851	6872	174	3060	82447
b	111311	23	735	12093	5239	881	6795	190	3247	82770
Wielkopolskie .....	341257	134	1856	45591	20553	4900	24886	542	6808	270150
b	345669	129	1829	46914	21672	5155	25087	600	7391	271223
Zachodnio-pomorskie .....	206776	71	1204	25025	11098	3683	13886	237	3142	162958
b	209478	62	1199	25489	11595	3836	13857	258	3367	164075

**PODMIOTY GOSPODARKI NARODOWEJ  
ZAREJESTROWANE W REJESTRZE REGON W 2006 R.**  
(stan w dniu 31 XII)

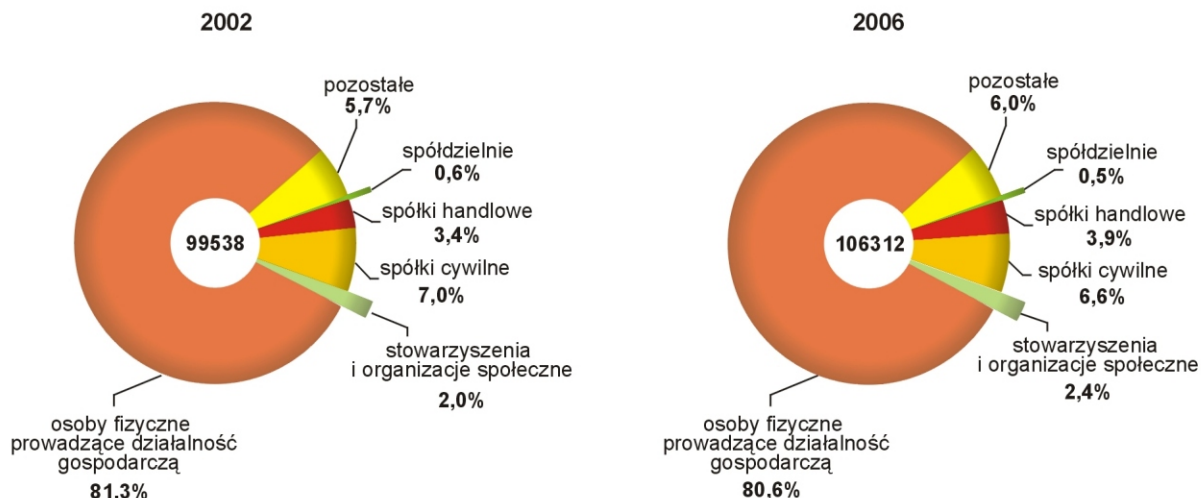
*w % ogółu w województwie*



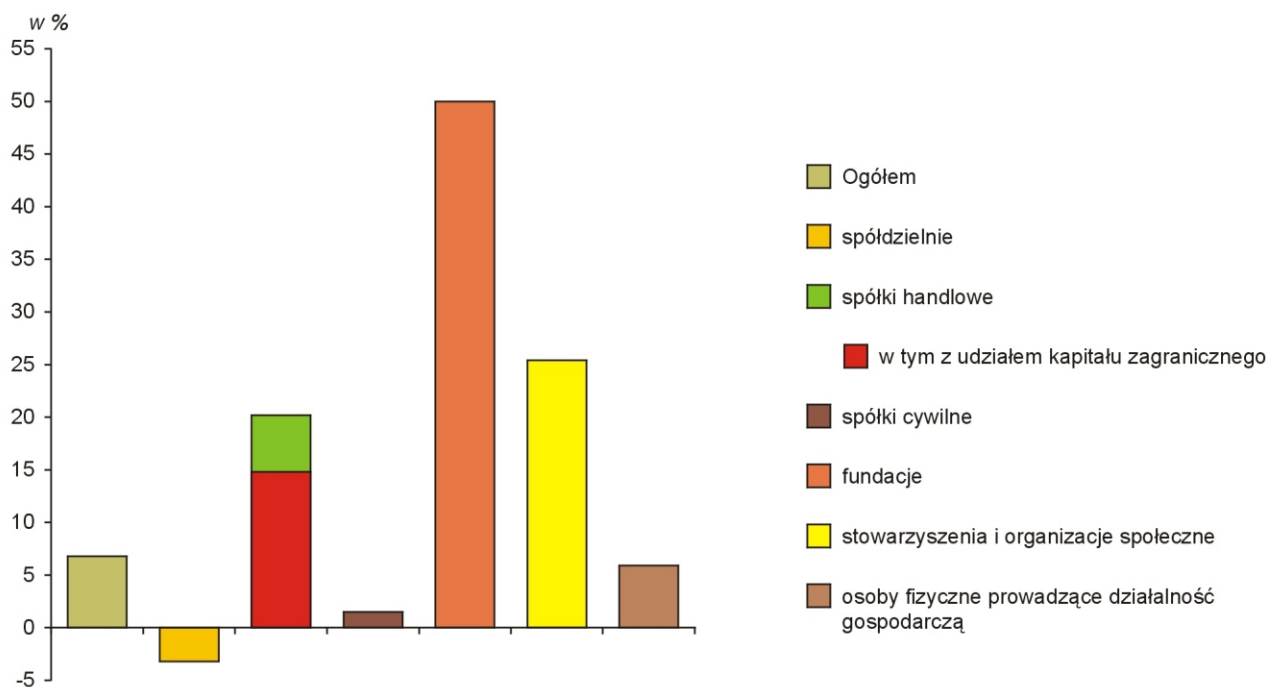
*na 1000 ludności*



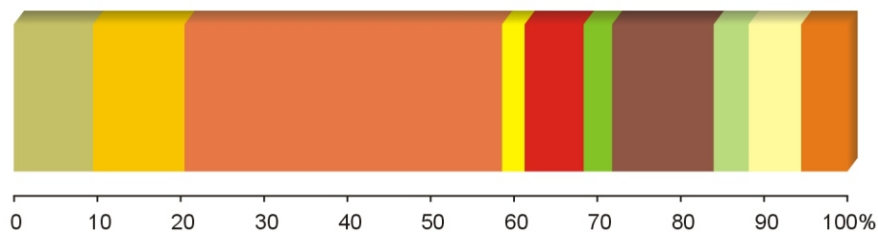
## STRUKTURA PODMIOTÓW GOSPODARKI NARODOWEJ WEDŁUG WYBRANYCH FORM PRAWNYCH (stan w dniu 31 XII)



## ZMIANY LICZBY WYBRANYCH PODMIOTÓW GOSPODARKI NARODOWEJ W OKRESIE 31 XII 2002 R. - 31 XII 2006 R.

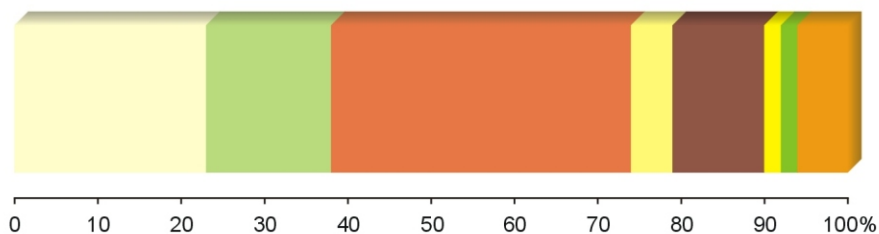


**STRUKTURA PODMIOTÓW GOSPODARKI NARODOWEJ  
WEDŁUG SEKCJI PKD W 2006 R.  
(stan w dniu 31 XII)**



- przetwórstwo przemysłowe
- budownictwo
- handel i naprawy
- hotele i restauracje
- transport, gospodarka magazynowa i łączność
- pośrednictwo finansowe
- obsługa nieruchomości i firm
- ochrona zdrowia i pomoc społeczna
- działalność usługowa komunalna, społeczna i indywidualna, pozostałe
- pozostałe sekcje PKD

**STRUKTURA SPÓŁEK HANDLOWYCH  
WEDŁUG SEKCJI PKD W 2006 R.  
(stan w dniu 31 XII)**



- przetwórstwo przemysłowe
- budownictwo
- handel i naprawy
- transport, gospodarka magazynowa i łączność
- obsługa nieruchomości i firm
- ochrona zdrowia i pomoc społeczna
- działalność usługowa komunalna, społeczna i indywidualna, pozostałe
- pozostałe sekcje PKD