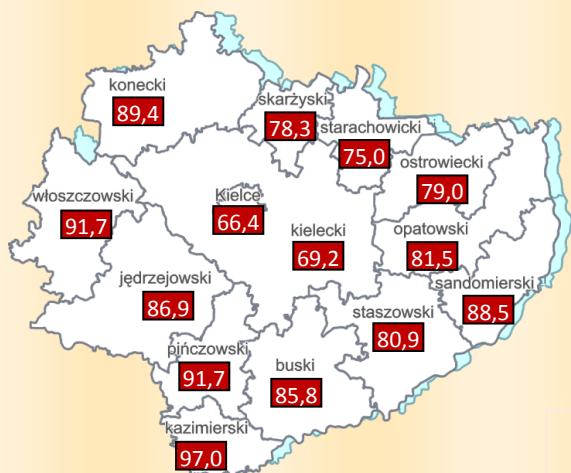


Bezpieczeństwo publiczne w woj. świętokrzyskim w 2011 r.

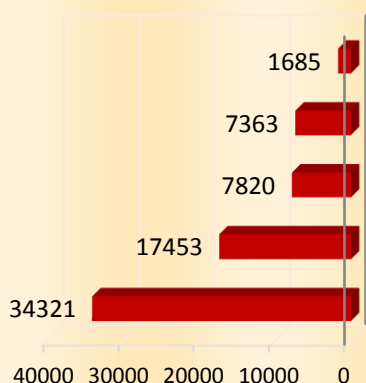
Wskaźniki wykrywalności przestępstw
wg powiatów (w %)



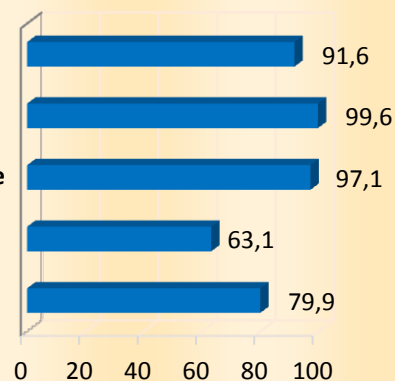
W województwie świętokrzyskim odnotowano najwyższy w Polsce wskaźnik wykrywalności sprawców przestępstw – 79,9%.

Najwięcej przestępstw popełniono w powiecie kieleckim, natomiast najbezpieczniejszym okazał się powiat staszowski.

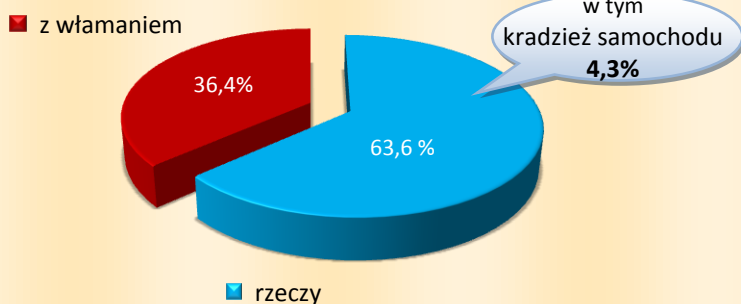
Przestępstwa stwierdzone
w liczbach bezwzględnych



Wskaźnik wykrywalności
sprawców przestępstw (w %)

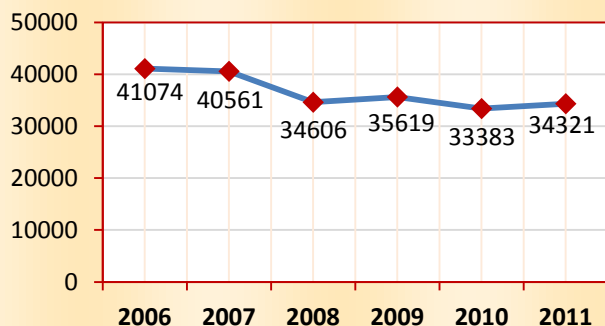


Kradzieże w woj. świętokrzyskim



Zwiększyła się o ponad 1/5 w porównaniu do 2010 r. liczba kierowców prowadzących pojazdy w stanie nietrzeźwym.

Przestępstwa stwierdzone w zakończonych
postępowaniach przygotowawczych w latach 2006-2011



Przestępstwa popełnione przez nieletnich

