

BUDŻETY JEDNOSTEK SAMORZĄDU TERYTORIALNEGO

W WOJEWÓDZTWIE ŚWIĘTOKRZYSKIM W 2010 R.

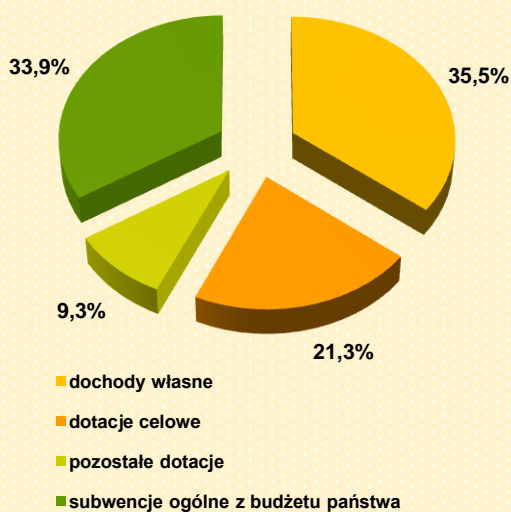
Na 1 mieszkańca przypadało w naszym województwie średnio:

4432 zł dochodów
(wzrost o 8,3% do 2009 r.)

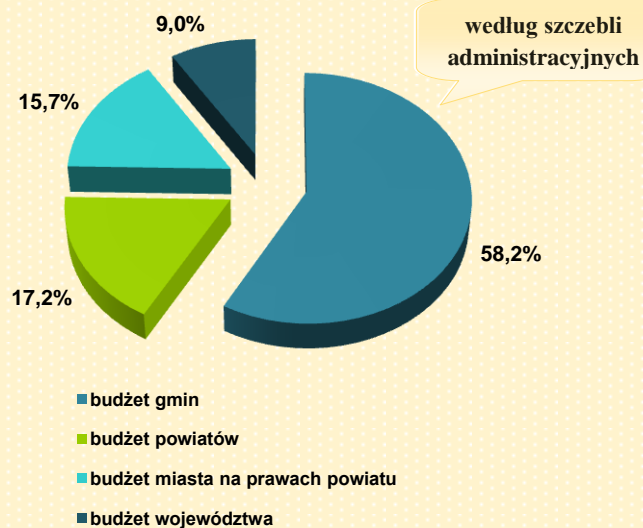
4939 zł wydatków
(wzrost o 13,6% do 2009 r.)

Najwyższy dochód na 1 mieszkańca wśród powiatów woj. świętokrzyskiego* odnotowano w powiecie buskim (1213 zł), a najniższy w kieleckim (650 zł).

Struktura dochodów jednostek samorządu terytorialnego



Struktura wydatków jednostek samorządu terytorialnego

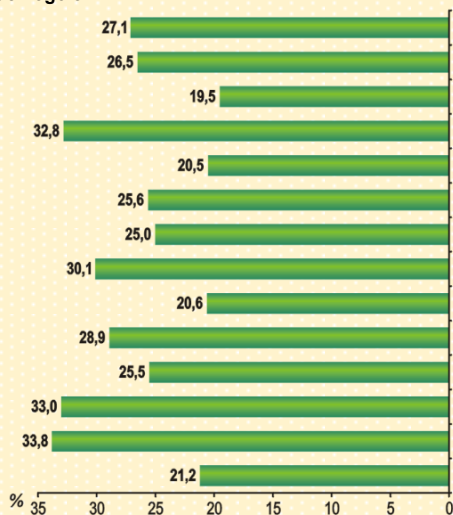


12 powiatów odnotowało deficyt budżetowy, a jedynie powiat konecki zamknął rok 2010 nadwyżką.*

Spośród 101 gmin naszego województwa* jedynie w 5 dochody przekroczyły wydatki.

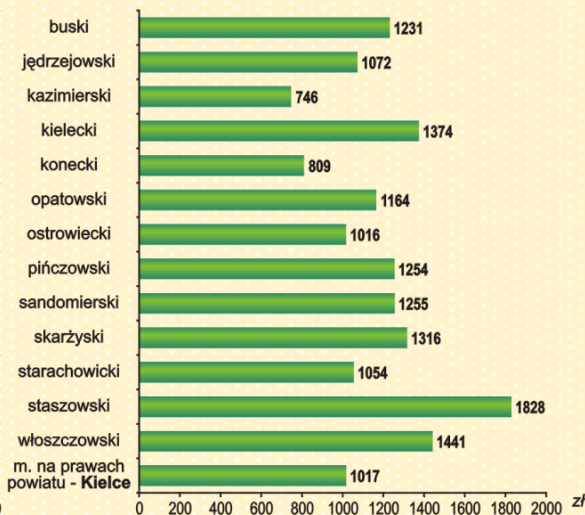
Wydatki inwestycyjne gmin, powiatów i miasta na prawach powiatu w układzie powiatów

Udział wydatków inwestycyjnych w wydatkach ogółem



Powiaty

Wydatki inwestycyjne na 1 mieszkańca



* bez miasta na prawach powiatu, które sporządza jeden budżet realizując jednocześnie zadania z zakresu działania gminy oraz powiatu.