

Świątokrzyski rynek pracy



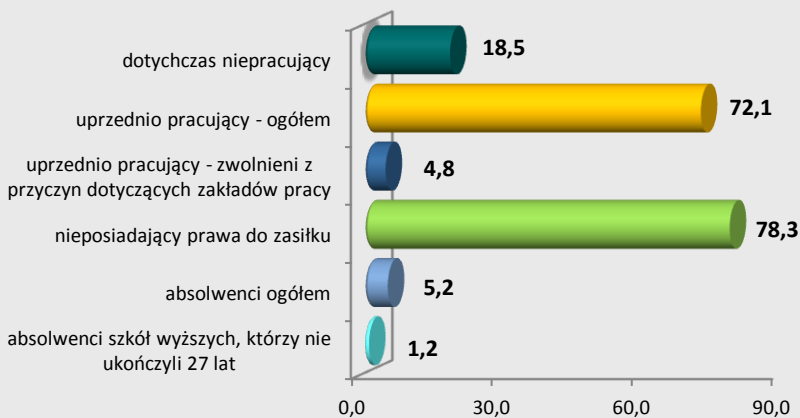
URZĄD STATYSTYCZNY
W KIELCACH

I kw. 2014

PRACA

W I kwartale 2014 r. liczba bezrobotnych zarejestrowanych w urzędach pracy wyniosła 90,6 tys. osób i była mniejsza o 1,5% (o 1,4 tys. osób) niż rok wcześniej. Kobiety stanowiły 46,8% ogółu zarejestrowanych, tj. o 0,4 p. proc. więcej niż przed rokiem. Z liczby 7,0 tys. osób nowo zarejestrowanych 84,8% stanowiły osoby rejestrujące się po raz kolejny. Z ewidencji bezrobotnych wyrejestrowało się natomiast 10,7 tys. osób, z czego więcej niż 1/3 wyrejestrowało się z tytułu podjęcia pracy.

Bezrobotni zarejestrowani wg typu* (w tys.)

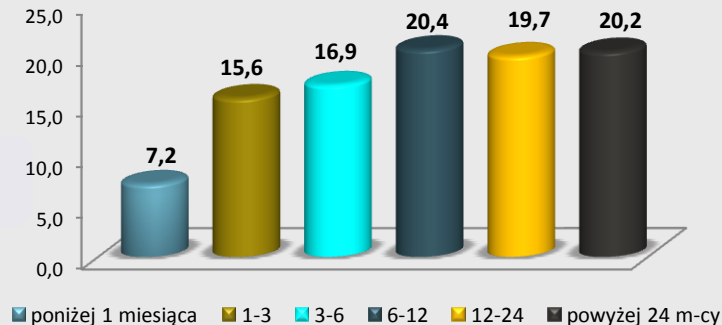


Ogółem bezrobotni
90619

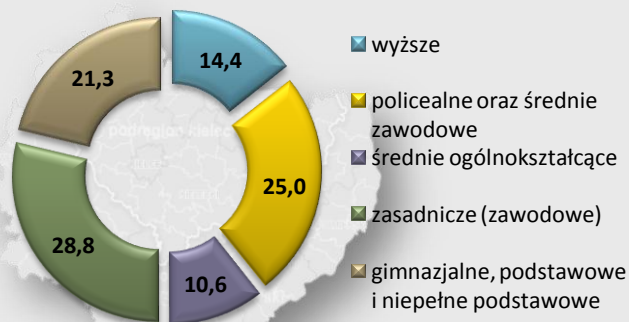
Kobiety
46,8%

Mężczyźni
53,2%

Bezrobotni zarejestrowani wg czasu pozostawania bez pracy* (w %)



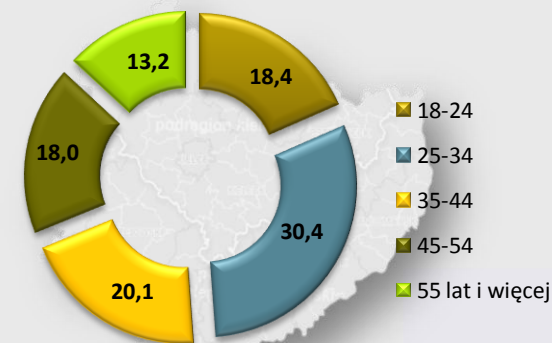
Bezrobotni zarejestrowani wg wykształcenia* (w %)



Największą grupę wśród bezrobotnych kobiet stanowiły kobiety z wykształceniem policealnym oraz średnim zawodowym (27,1%).

W I kw. 2014 r. w porównaniu do analogicznego okresu roku ubiegłego zwiększył się odsetek bezrobotnych pozostających bez pracy dłużej niż 2 lata (o 2,5 p. proc.) oraz odsetek bezrobotnych w wieku powyżej 55 roku życia (o 1,8 p. proc.). Odnotowano natomiast spadek liczby bezrobotnych w przedziale wiekowym 18-24 i 25-34 (odpowiednio o 1,2 p. proc. do 18,4% i o 1,0 p. proc. do 30,4%).

Bezrobotni zarejestrowani wg wieku* (w %)



* stan w końcu kwartału

Świętokrzyski rynek pracy



URZĄD STATYSTYCZNY
W KIELCACH

I kw. 2014

PRACA

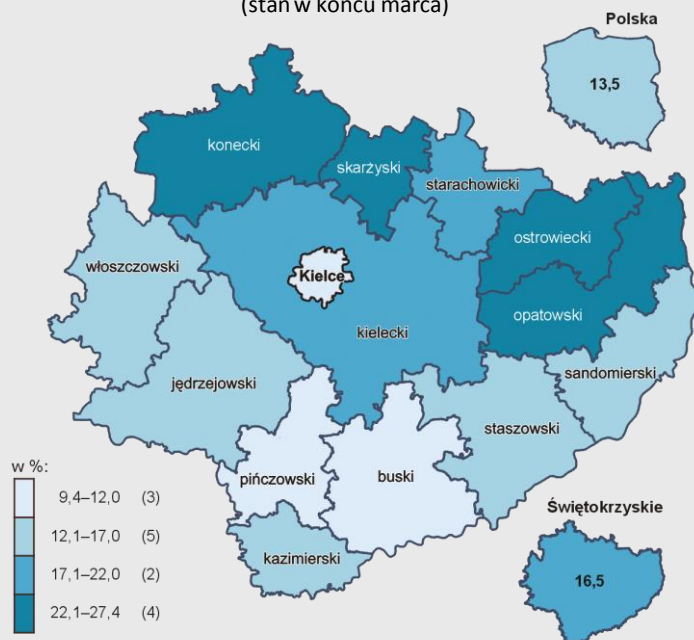


Oferty pracy zgłoszone do urzędów pracy

Wyszczególnienie	Liczba ofert
zgłoszone w ciągu I kwartału	9484
zgłoszone w ciągu I kwartału z sektora prywatnego	5997
stan w końcu I kwartału	1512
bezrobotni zarejestrowani na 1 ofertę pracy (miesiąc marzec)	60

Stopa bezrobocia rejestrowanego według powiatów w 2014 r.

(stan w końcu marca)



W nawiasach podano liczbę powiatów.

W okresie I kwartału 2014 r. do świętokrzyskich urzędów pracy zgłoszono 9,5 tys. ofert zatrudnienia, więcej o 0,4 tys. niż przed rokiem.

Stopa bezrobocia rejestrowanego ukształtowała się w marcu br. na poziomie 16,5% - tj. niższym niż przed miesiącem (17,1%) i nieco mniejszym niż przed rokiem (16,8%).

W I kwartale 2014 r. przeciętne zatrudnienie w sektorze przedsiębiorstw wyniosło 113,8 tys. osób i w porównaniu z analogicznym okresem ub. roku zmniejszyło się o 1,5%. W I kw. 2014 r. ograniczenie zatrudnienia odnotowano w większości sekcji sektora przedsiębiorstw, przy czym największy spadek nastąpił w budownictwie (o 11,3%), obsłudze rynku nieruchomości (o 3,8%) oraz działalności profesjonalnej, naukowej i technicznej (o 3,5%). Zatrudnienie zwiększyło się natomiast m.in. w: zakwaterowaniu i gastronomii (o 10,4%), administrowaniu i działalności wspierającej (o 6,0%) oraz informacji i komunikacji (o 4,0%).

Przeciętne zatrudnienie w sektorze przedsiębiorstw w I kw. 2014 r. (w tys.)

