



14 LISTOPADA

# ŚWIATOWY DZIEŃ WALKI Z CUKRZYCĄ



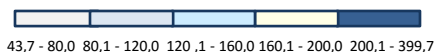
URZĄD STATYSTYCZNY  
W KIELCACH

GUS szacuje, że w Polsce na cukrzycę choruje ponad 2,1 mln osób w wieku 15 lat i więcej. Prognozy Światowej Organizacji Zdrowia wskazują, że do 2030 r. cukrzyca stanie się 7 najczęstszą występującą przyczyną zgonów.

## Porady diabetologiczne w 2016 r. (w tys.)

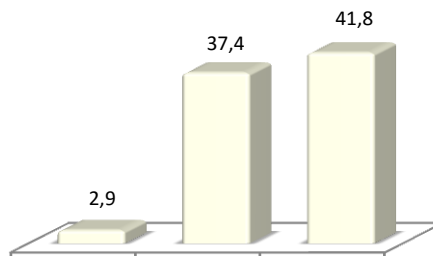


ogółem w Polsce  
**25174**



W 2016 r. funkcjonowało w woj. świętokrzyskim 36 placówek ambulatoryjnych świadczących specjalistyczne porady lekarskie w poradniach diabetologicznych.

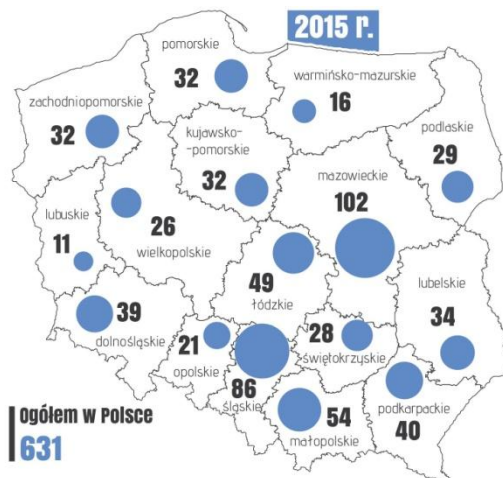
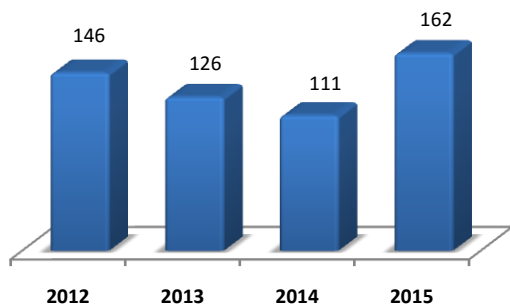
## Porady diabetologiczne wg płci i wieku w 2016 r. w woj. świętokrzyskim (w tys.)



dzieciom i młodzieży do lat 18  
osobom w wieku 65 lat i więcej  
kobietom

## Lekarze specjaliści (diabetolodzy)

## Zgony z powodu cukrzycy w woj. świętokrzyskim



ogółem w Polsce  
**631**

Źródło: portal informacyjny GUS, tablice wynikowe z ochrony zdrowia