



Urząd Statystyczny
w Kielcach



INFORMACJE
I OPRACOWANIA STATYSTYCZNE

ZMIANY STRUKTURALNE GRUP PODMIOTÓW GOSPODARKI NARODOWEJ WPISANYCH DO REJESTRU REGON

w województwie świętokrzyskim, 2010 r.

KIELCE, marzec 2011

ZNAKI UMOWNE

- Kreska (-) - zjawisko nie wystąpiło.
- Kropka (.) - zupełny brak informacji albo brak informacji wiarygodnych.
- Znak Δ - oznacza, że nazwy zostały skrócone w stosunku do obowiązującej klasyfikacji.
- „W tym” - oznacza, że nie podaje się wszystkich składników sumy.

PRZEDMOWA

Publikacja „*Zmiany strukturalne grup podmiotów gospodarki narodowej w województwie świętokrzyskim, 2010 r.*” opracowana została na podstawie danych, których źródłem jest krajowy rejestr urzędowy podmiotów gospodarki narodowej REGON.

Tablice zamieszczone w publikacji przedstawiają wybrane grupy podmiotów, tj.: przedsiębiorstwa państwowe, spółki handlowe, spółki cywilne, spółdzielnie, fundacje, stowarzyszenia i organizacje społeczne oraz osoby fizyczne prowadzące działalność gospodarczą (bez osób prowadzących indywidualne gospodarstwa rolne).

Dane o liczbie podmiotów ujmowane są w tablicach według sekcji i działów Polskiej Klasyfikacji Działalności (PKD 2007 – wersja obowiązująca od 1 stycznia 2008 r.) oraz podregionów, powiatów i gmin województwa.

W publikacji umieszczono również dodatkową tablicę przedstawiającą wybrane grupy podmiotów według województw.

Dyrektor
Urzędu Statystycznego w Kielcach
Lidia Jarosz

Kielce, marzec 2011 r.

PREFACE

The publication „*Structural changes of groups of entities of the national economy in Świętokrzyskie voivodship, 2010*” was compiled on the basis of data, which source is The National Official Business Register REGON.

The tables presented in the publication introduce selected groups of entities, i. e.: state owned enterprises, commercial companies, civil law partnerships, co-operatives, foundations, associations and social organizations as well as natural persons conducting economic activity (excluding persons tending private farms).

Data concerning number of entities are presented in the tables according to sections and divisions of Polish Classification of Activities (PKD 2007 – version obligatory since 1st January 2008) as well as subregions, powiats and gminas of the voivodship.

In the publication the supplementary table illustrating selected groups of entities by voivodship was also presented.

Director
of the Statistical Office in Kielce
Lidia Jarosz

WYDAWCA

Urząd Statystyczny w Kielcach

OPRACOWANIE MERYTORYCZNE

Anna Rudnicka – Wydział Rejestrów

Świętokrzyski Ośrodek Badań Regionalnych

OPRACOWANIE REDAKCYJNE

Świętokrzyski Ośrodek Badań Regionalnych

*PRZY PUBLIKOWANIU DANYCH URZĘDU STATYSTYCZNEGO
PROSIMY O PODANIE ŹRÓDŁA*

ISBN 978-83-89612-29-8

SPIS TREŚCI

	<i>str.</i>
Uwagi metodyczne	7
Nazwy skrócone sekcji i działów PKD	11
TABLICE	
1. Zmiany w liczbie podmiotów gospodarki narodowej w okresie 31 XII 2005 r. - 31 XII 2010 r.	14
2. Podmioty gospodarki narodowej według liczby pracujących oraz podregionów i powiatów.....	14
3. Podmioty gospodarki narodowej według liczby pracujących oraz sekcji PKD.....	15
4. Podmioty gospodarki narodowej nowo zarejestrowane według podregionów i powiatów.....	16
5. Podmioty gospodarki narodowej nowo zarejestrowane według sekcji PKD.....	16
6. Podmioty gospodarki narodowej według podregionów i powiatów.....	17
7. Podmioty gospodarki narodowej według sekcji PKD	18
8. Podmioty gospodarki narodowej według wybranych form prawnych oraz podregionów, powiatów i gmin	19
9. Podmioty gospodarki narodowej według wybranych form prawnych oraz sekcji i działów PKD	27
10. Spółki handlowe według form prawnych oraz podregionów i powiatów.....	34
11. Spółki handlowe według form prawnych oraz sekcji PKD.....	35
12. Spółki handlowe według rodzaju kapitału oraz podregionów i powiatów	36
13. Spółki handlowe według rodzaju kapitału oraz sekcji PKD.....	37
14. Podmioty gospodarki narodowej według województw	38
WYKRESY	
Podmioty gospodarki narodowej zarejestrowane w rejestrze REGON w 2010 r.	39
Struktura podmiotów gospodarki narodowej według wybranych form prawnych	40
Zmiany liczby wybranych podmiotów gospodarki narodowej w okresie 31 XII 2005 r. – 31 XII 2010 r.	40
Struktura podmiotów gospodarki narodowej według sekcji PKD w 2010 r.	41
Struktura spółek handlowych według sekcji PKD w 2010 r.	41

CONTENTS

	<i>str.</i>
Methodical notes	7
Abbreviated names of PKD sections and divisions.....	11

TABLES

1. Changes in the number of national economy entities between 31 December 2005 and 31 December 2010	14
2. Entities of the national economy by number employed persons and subregions and powiats.....	14
3. Entities of the national economy by number employed persons and sections of the PKD	15
4. Newly created entities of the national economy by subregions and powiats	16
5. Newly created entities of the national economy by sections of the PKD	16
6. Entities of the national economy by subregions and powiats.....	17
7. Entities of the national economy by sections of the PKD.....	18
8. Entities of the national economy by selected legal status and by subregions, powiats and gminas	19
9. Entities of the national economy by selected legal status and by sections and divisions of the PKD	27
10. Commercial companies by legal status and subregions and powiats.....	34
11. Commercial companies by legal status and sections of the PKD	35
12. Commercial companies by type of capital and subregions and powiats.....	36
13. Commercial companies by type of capital and sections of the PKD	37
14. Entities of the national economy by voivodship.....	38

GRAPHS

Entities of the national economy entered the REGON register in 2010	39
Structure of entities of the national economy by selected legal status	40
Changes In the number of selected entities of the national economy between 31 December 2005 and 31 December 2010	40
Structure of entities of the national economy by sections of the PKD in 2010.....	41
Structure of commercial companies by sections of the PKD in 2010.	41

UWAGI METODYCZNE

Krajowy rejestr urzędowy podmiotów gospodarki narodowej zwany dalej rejestrem REGON prowadzony jest przez Prezesa GUS. Zasady prowadzenia rejestru REGON określają przepisy ustawy z dnia 29 czerwca 1995 r. o statystyce publicznej (Dz. U. Nr 88, poz. 439 z późniejszymi zmianami) oraz przepisy rozporządzenia Rady Ministrów z dnia 27 lipca 1999 r. *w sprawie sposobu i metodologii prowadzenia i aktualizacji rejestru podmiotów gospodarki narodowej, w tym wzoru wniosków, ankiet i zaświadczeń oraz szczegółowych warunków i trybu współdziałania służb statystyki publicznej z innymi organami prowadzącymi rejestry i systemy informacyjne administracji publicznej* (Dz. U. Nr 69, poz. 763 z późniejszymi zmianami). Informacje zbierane w rejestrze nie są danymi statystycznymi (art. 41 ust. 3 ustawy o statystyce publicznej), co oznacza, że są one – z określonymi wyjątkami – jawne i ogólnodostępne.

Do rejestru REGON wpisywane są podmioty gospodarki narodowej (zwane dalej jednostkami prawnymi), czyli osoby prawne, jednostki organizacyjne niemające osobowości prawnej, osoby fizyczne prowadzące działalność gospodarczą oraz zgłoszone przez jednostkę prawną jednostki lokalne. Zgodnie z definicją osoby fizycznej prowadzącej działalność gospodarczą wprowadzoną od 31 marca 2009 r. w art. 42 ust. 2 ustawy o statystyce publicznej grupa osób fizycznych podlegających wpisowi do rejestru REGON została poszerzona o osoby fizyczne prowadzące działalność gospodarczą jako wspólnicy spółki cywilnej.

Podstawową funkcją rejestru REGON jest identyfikowanie podmiotów gospodarki narodowej w sposób jednoznaczny i niepowtarzalny, co realizuje się poprzez nadawanie im numerów identyfikacyjnych REGON posiadających walor unikatowości.

Rejestr REGON jest bieżąco uaktualniany na podstawie wniosków zgłaszanych przez jednostki prawne. W wyniku zmian przepisów prawnych wprowadzonych przez ustawę z dnia 19 grudnia 2008 r. *o zmianie ustawy o swobodzie działalności gospodarczej oraz o zmianie niektórych innych ustaw* (Dz. U. z 2009 r. Nr 18, poz. 97) od dnia 31 marca 2009 r. podstawą dokonywania wpisu w rejestrze REGON osoby fizycznej podlegającej wpisowi do ewidencji działalności gospodarczej jest wniosek EDG-1 (*wniosek o wpis do ewidencji działalności gospodarczej*), którego wzór jest opublikowany w załączniku do rozporządzenia Rady Ministrów z dnia 24 marca 2009 r. *w sprawie wzoru wniosku o wpis do ewidencji działalności gospodarczej* (Dz. U. Nr 50, poz. 399).

Zgodnie z zakresem przedmiotowym rejestru REGON, określonym w art. 42 ust. 3 ustawy o statystyce publicznej, podmioty gospodarki narodowej opisywane są m.in. przez formę prawną, formę własności, rodzaj działalności wg Polskiej Klasyfikacji Działalności.

SŁOWNIK WYBRANYCH POJĘĆ

- 1) Podmiot gospodarki narodowej** - osoba prawna, jednostka organizacyjna niemająca osobowości prawnej oraz osoba fizyczna prowadząca działalność gospodarczą. W systemie REGON pojęcie podmiotu gospodarki narodowej jest tożsame z pojęciem **jednostki prawnej**. Posiadanie osobowości prawnej nie jest kryterium określenia podmiotu jako jednostki prawnej.

- 2) Osoba prawna** - jednostka organizacyjna, której przepisy szczególnie przyznają osobowość prawną.
- Typowymi osobami prawnymi są:
- spółki kapitałowe (akcyjne, z o.o.),
 - spółdzielnie,
 - przedsiębiorstwa państwowe,
 - agencje rządowe (państwowe osoby prawne),
 - partie polityczne,
 - związki zawodowe,
 - organizacje pracodawców,
 - stowarzyszenia rejestrowe,
 - i inne (patrz schemat ilustrujący podział podmiotów gospodarki narodowej wg kryterium podstawowych i szczególnych form prawnych).
- Szczególnymi osobami prawnymi są: Skarb Państwa, gminy, powiaty, województwa samorządowe, kościoły i związki wyznaniowe. Osoba prawna jest **jednym z trzech typów jednostek prawnych**.

**3) Jednostka organizacyjna
niemająca osobowości prawnej**

- do tej grupy zaliczane są zarówno jednostki organizacyjne niebędące osobami prawnymi, którym ustawa nie przyznaje zdolności prawnej (np. spółki cywilne, stowarzyszenia zwykłe), jak i jednostki organizacyjne niewyposażone przez prawo w osobowość prawną, którym przysługuje zdolność prawna (np. spółka jawna, partnerska, komandytowa, komandytowo-akcyjna.). Jednostki organizacyjne niemające osobowości prawnej, którym ustawa przyznała zdolność prawną są podmiotami prawa. Oznacza to, że mogą w pełnym zakresie uczestniczyć w obrocie gospodarczym, być podmiotami stosunków prawnych. Na podstawowe atrybuty podmiotowości prawnej składają się: nabywanie praw, zaciąganie zobowiązań (we własnym imieniu). Szczególnymi jednostkami niemającymi osobowości prawnej są jednostki budżetowe (urzędy władzy rządowej i samorządowej, kontroli, wymiaru sprawiedliwości) oraz powoływane dla wykonywania zadań Państwa lub samorządu terytorialnego inne jednostki organizacyjne takie jak: szkoły, inspekcje, sądy, itd. Jednostka organizacyjna niemająca osobowości prawnej jest **jednym z trzech typów jednostek prawnych**.

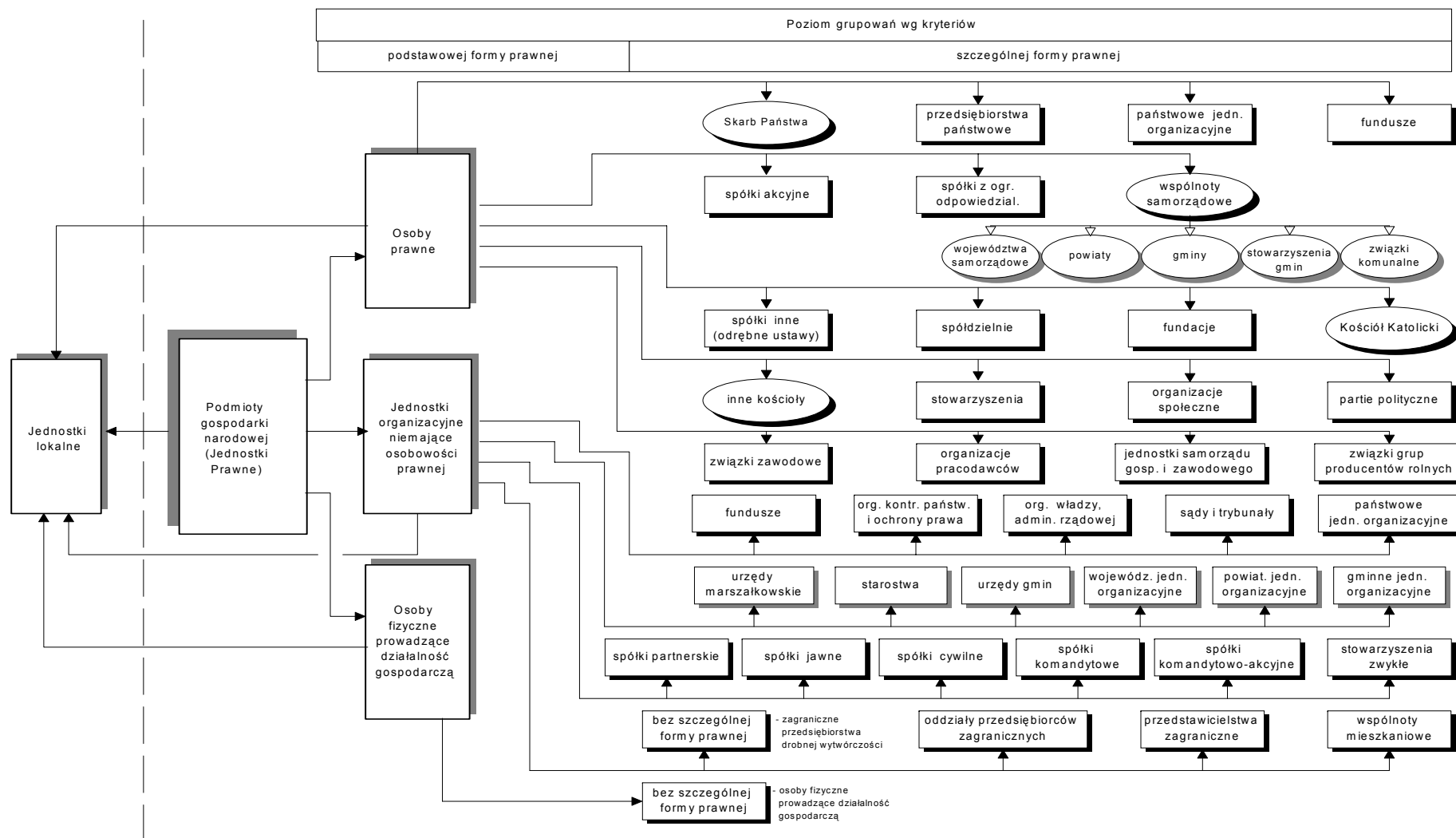
**4) Osoba fizyczna prowadząca
działalność gospodarczą**

- w rejestrze REGON jest to osoba fizyczna będąca przedsiębiorcą w rozumieniu ustawy z dnia 2 lipca 2004 r. o swobodzie działalności gospodarczej i inna osoba fizyczna prowadząca działalność na własny rachunek w celu osiągnięcia zysku oraz osoba fizyczna prowadząca indywidualne gospodarstwo rolne. Osoba fizyczna prowadząca działalność gospodarczą jest **jednym z trzech typów jednostek prawnych** wpisywanych do rejestru REGON.

5) Spółka handlowa

- spółka, której utworzenie, organizację, funkcjonowanie, rozwiązywanie, łączenie, podział, przekształcenie reguluje Kodeks spółek handlowych. Spółki handlowe dzielą się na osobowe (jawne, partnerskie, komandytowe, komandytowo-akcyjne) i kapitałowe (akcyjne, z ograniczoną odpowiedzialnością). Mają one obowiązek uzyskania wpisu do Krajowego Rejestru Sądowego.

PODMIOTY GOSPODARKI NARODOWEJ WEDŁUG PODSTAWOWYCH I SZCZEGÓLNYCH FORM PRAWNYCH W REJESTRZE REGON



NAZWY SKRÓCONE SEKCJI I DZIAŁÓW PKD

W stosunku do obowiązującej Polskiej Klasyfikacji Działalności (PKD) w tablicach zastosowano skróty; skrócone nazwy zostały oznaczone w tablicach znakiem „Δ”. Zestawienie zastosowanych skrótów i pełnych nazw podaje się poniżej:

skrót

pełna nazwa

sekcje PKD

Wytwarzanie i zaopatrywanie
w energię elektryczną, gaz,
parę wodną i gorącą wodę

Wytwarzanie i zaopatrywanie w energię elektryczną,
gaz, parę wodną, gorącą wodę i powietrze do układów
klimatyzacyjnych

Dostawa wody;
gospodarowanie ściekami
i odpadami; rekultywacja

Dostawa wody; gospodarowanie ściekami i odpadami
oraz działalność związana z rekultywacją

Handel; naprawa pojazdów
samochodowych

Handel hurtowy i detaliczny; naprawa pojazdów
samochodowych, włączając motocykle

Zakwaterowanie i gastronomia

Działalność związana z zakwaterowaniem i usługami
gastronomicznymi

Obsługa rynku nieruchomości

Działalność związana z obsługą rynku nieruchomości

Administrowanie i działalność
wspierająca

Działalność w zakresie usług administrowania
i działalność wspierająca

skrót

pełna nazwa

działy PKD

Uprawy rolne, chów i hodowla zwierząt, łowiectwo	Uprawy rolne, chów i hodowla zwierząt, łowiectwo, włączając działalność usługową
Działalność usługowa wspomagająca górnictwo	Działalność usługowa wspomagająca górnictwo i wydobywanie
Produkcja skór i wyrobów skórzanych	Produkcja skór i wyrobów ze skór wyprawionych
Produkcja wyrobów z drewna, korka, słomy i wikliny	Produkcja wyrobów z drewna oraz korka z wyłączeniem mebli; produkcja wyrobów ze słomy i materiałów używanych do wyplatania
Produkcja koksu i produktów rafinacji ropy naftowej	Wytwarzanie i przetwarzanie koksu i produktów rafinacji ropy naftowej
Produkcja wyrobów farmaceutycznych	Produkcja podstawowych substancji farmaceutycznych oraz leków i pozostałych wyrobów farmaceutycznych
Produkcja wyrobów z metali	Produkcja metalowych wyrobów gotowych, z wyłączeniem maszyn i urządzeń
Produkcja maszyn i urządzeń	Produkcja maszyn i urządzeń, gdzie indziej nie sklasyfikowana
Produkcja pojazdów samochodowych, przyczep i naczep	Produkcja pojazdów samochodowych, przyczep i naczep, z wyłączeniem motocykli
Gospodarka odpadami; odzysk surowców	Działalność związana ze zbieraniem, przetwarzaniem i unieszkodliwianiem odpadów; odzysk surowców
Rekultywacja	Działalność związana z rekultywacją i pozostała działalność usługowa związana z gospodarką odpadami
Budowa budynków	Roboty budowlane związane ze wznoszeniem budynków
Budowa obiektów inżynierii lądowej i wodnej	Roboty związane z budową obiektów inżynierii lądowej i wodnej
Handel hurtowy i detaliczny pojazdami samochodowymi oraz ich naprawa	Handel hurtowy i detaliczny pojazdami samochodowymi, naprawa pojazdów samochodowych

skrót

pełna nazwa

działy PKD (dok.)

Handel hurtowy	Handel hurtowy, z wyłączeniem handlu pojazdami samochodowymi
Handel detaliczny	Handel detaliczny, z wyłączeniem handlu detalicznego pojazdami samochodowymi
Transport lądowy i rurociągowy	Transport lądowy oraz transport rurociągowy
Gastronomia	Działalność usługowa związana z wyżywieniem
Produkcja filmów, programów telewizyjnych i nagrań	Działalność związana z produkcją filmów, nagrań wideo, programów telewizyjnych, nagrań dźwiękowych i muzycznych
Działalność związana z oprogramowaniem i doradztwo w zakresie informatyki	Działalność związana z oprogramowaniem i doradztwem w zakresie informatyki oraz działalność powiązana
Finansowa działalność usługowa	Finansowa działalność usługowa, z wyłączeniem ubezpieczeń i funduszy emerytalnych
Ubezpieczenia, reasekuracja i fundusze emerytalne	Ubezpieczenia, reasekuracja oraz fundusze emerytalne z wyłączeniem obowiązkowego ubezpieczenia społecznego
Działalność firm centralnych; doradztwo w zarządzaniu	Działalność firm centralnych (head offices); doradztwo związane z zarządzaniem
Działalność związana z turystyką	Działalność organizatorów turystyki, pośredników i agentów turystycznych oraz pozostała działalność usługowa w zakresie rezerwacji i działalności z nią związane
Utrzymywanie porządku w budynkach i zagospodarowanie zieleni	Działalność usługowa związana z utrzymaniem porządku w budynkach i zagospodarowaniem terenów zieleni
Administracyjna obsługa biura; wspomaganie działalności gospodarczej	Działalność związana z administracyjną obsługą biura i pozostała działalność wspomagająca prowadzenie działalności gospodarczej

Tabl. 1 **ZMIANY W LICZBIE PODMIOTÓW GOSPODARKI NARODOWEJ
W OKRESIE 31 XII 2005 R. – 31 XII 2010 R.**

Wyszczególnienie	2005	2006	2007	2008	2009	2010
OGÓLEM	104416	106312	106904	108399	105678	108715
sektor publiczny	3868	3896	3898	3566	3316	3317
sektor prywatny	100548	102416	103006	104833	102362	105398
z ogółem:						
przedsiębiorstwa państwowe	15	12	10	5	6	5
spółdzielnie.....	539	537	534	505	496	491
spółki razem	11028	11221	11571	11548	11590	11930
w tym:						
handlowe	3970	4123	4311	4439	4550	4760
w tym z udziałem kapitału zagranicznego ..	500	528	541	537	553	563
cywilne.....	7026	7066	7228	7076	7003	7128
fundacje.....	131	147	155	162	175	203
stowarzyszenia i organizacje społeczne	2393	2524	2660	2767	2887	3022
osoby fizyczne prowadzące działalność gospodarczą.....	84352	85652	85720	87202	84315	86663

Tabl. 2 **PODMIOTY GOSPODARKI NARODOWEJ WEDŁUG PRZEWIDYWANEJ LICZBY
PRACUJĄCYCH ORAZ PODREGIONÓW I POWIATÓW**

Wyszczególnienie a – 31 XII 2009 b – 31 XII 2010	Liczba pracujących					
	razem	0 - 9	10 - 49	50 - 249	250 i więcej	
WOJEWÓDZTWO	a	105678	100240	4476	838	124
	b	108715	103228	4512	849	126
PODREGIONY						
Kielecki	a	72853	69212	2958	589	94
	b	74857	71202	2965	596	94
powiaty						
kielecki	a	13179	12479	630	62	8
	b	13955	13246	638	63	8
konecki	a	6238	5866	311	54	7
	b	6383	6010	314	52	7
ostrowiecki.....	a	10832	10378	356	87	11
	b	10864	10402	361	89	12
skarżyski.....	a	7544	7229	259	51	5
	b	7787	7475	257	49	6
starachowicki.....	a	7051	6673	304	67	7
	b	7320	6936	309	67	8
miasto na prawach powiatu						
Kielce.....	a	28009	26587	1098	268	56
	b	28548	27133	1086	276	53
Sandomiersko-jędrzejowski	a	32825	31028	1518	249	30
	b	33858	32026	1547	253	32
powiaty						
buski	a	5438	5142	256	37	3
	b	5576	5273	263	37	3
jędrzejowski	a	5789	5494	253	37	5
	b	5899	5592	261	39	7
kazimierski.....	a	1570	1463	97	9	1
	b	1657	1547	101	8	1
opatowski.....	a	3247	3056	164	26	1
	b	3327	3135	166	25	1
pińczowski	a	2417	2279	114	23	1
	b	2478	2336	118	23	1
sandomierski	a	6204	5874	278	46	6
	b	6408	6078	277	47	6
staszowski	a	5081	4798	225	49	9
	b	5274	4989	225	51	9
włoszczowski.....	a	3079	2922	131	22	4
	b	3239	3076	136	23	4

Tabl. 3 **PODMIOTY GOSPODARKI NARODOWEJ WEDŁUG PRZEWIDYWANEJ LICZBY PRACUJĄCYCH ORAZ SEKCJI PKD**

Wyszczególnienie a – 31 XII 2009 b – 31 XII 2010	Liczba pracujących					
	razem	0 - 9	10 - 49	50 - 249	250 i więcej	
OGÓŁEM.....	a	105678	100240	4476	838	124
	b	108175	103228	4512	849	126
w tym:						
Rolnictwo, leśnictwo, łowiectwo i rybactwo	a	1645	1554	77	14	-
	b	1716	1626	76	14	-
Górnictwo i wydobywanie.....	a	112	77	22	11	2
	b	118	83	22	11	2
Przetwórstwo przemysłowe.....	a	9464	8361	855	197	51
	b	9865	8740	873	199	53
Wytwarzanie i zaopatrywanie w energię elektryczną, gaz, parę wodną i gorącą wodę ^Δ	a	89	63	12	11	3
	b	99	73	12	11	3
Dostawa wody; gospodarowanie ściekami i odpadami; rekultywacja ^Δ	a	321	229	71	19	2
	b	353	258	75	18	2
Budownictwo	a	13708	13142	497	63	6
	b	14478	13906	501	66	5
Handel; naprawa pojazdów samochodowych ^Δ	a	37014	36092	828	82	12
	b	37297	36386	817	81	13
Transport i gospodarka magazynowa	a	7749	7602	118	23	6
	b	7631	7480	120	24	7
Zakwaterowanie i gastronomia ^Δ	a	2795	2672	115	7	1
	b	2908	2777	125	5	1
Informacja i komunikacja.....	a	1571	1539	27	5	-
	b	1714	1680	29	5	-
Działalność finansowa i ubezpieczeniowa	a	3541	3501	31	9	-
	b	3454	3414	32	8	-
Obsługa rynku nieruchomości ^Δ	a	2705	2634	53	17	1
	b	2875	2798	59	17	1
Działalność profesjonalna, naukowa i techniczna	a	6963	6850	105	7	1
	b	7294	7182	104	7	1
Administrowanie i działalność wspierająca ^Δ	a	1447	1366	62	16	3
	b	1669	1577	68	21	3
Administracja publiczna i obrona narodowa; obowiązkowe zabezpieczenia społeczne.....	a	1277	1039	127	103	8
	b	1281	1044	126	103	8
Edukacja.....	a	3000	1773	1060	164	3
	b	3091	1864	1056	168	3
Opieka zdrowotna i pomoc społeczna.....	a	4599	4272	243	61	23
	b	4760	4435	241	62	22
Działalność związana z kulturą, rozrywką i rekreacją.....	a	1577	1475	87	15	-
	b	1599	1492	92	15	-
Pozostała działalność usługowa.....	a	6097	5995	86	14	2
	b	6510	6410	84	14	2

Tabl. 4 **PODMIOTY GOSPODARKI NARODOWEJ NOWO ZAREJESTROWANE WEDŁUG PODREGIONÓW I POWIATÓW**

Wyszczególnienie	2009	2010
WOJEWÓDZTWO	9035	10548
PODREGIONY		
Kielecki	6411	7566
<i>powiaty</i>		
kielecki	1448	1654
konecki	631	652
ostrowiecki	912	1109
skarżyski	699	853
starachowicki	697	897
miasto na prawach powiatu		
Kielce	2024	2401
Sandomiersko-jędrzejowski	2624	2982
<i>powiaty</i>		
buski	436	426
jędrzejowski	494	534
kazimierski	163	190
opatowski	257	351
pińczowski	225	204
sandomierski	383	450
staszowski	409	498
włoszczowski	257	329

Tabl. 5 **PODMIOTY GOSPODARKI NARODOWEJ NOWO ZAREJESTROWANE WEDŁUG SEKCJI PKD**

Wyszczególnienie	2009	2010
OGÓŁEM	9035	10548
w tym:		
Rolnictwo, leśnictwo, łowiectwo i rybactwo	137	122
Górnictwo i wydobywanie	13	9
Przetwórstwo przemysłowe	760	906
Wytwarzanie i zaopatrywanie w energię elektryczną, gaz, parę wodną i gorącą wodę ^Δ	7	13
Dostawa wody; gospodarowanie ściekami i odpadami; rekultywacja ^Δ	34	34
Budownictwo	1538	1870
Handel; naprawa pojazdów samochodowych ^Δ	3065	3576
Transport i gospodarka magazynowa	373	396
Zakwaterowanie i gastronomia ^Δ	286	351
Informacja i komunikacja	255	267
Działalność finansowa i ubezpieczeniowa	402	338
Obsługa rynku nieruchomości ^Δ	122	167
Działalność profesjonalna, naukowa i techniczna	608	777
Administrowanie i działalność wspierająca ^Δ	258	322
Administracja publiczna i obrona narodowa; obowiązkowe zabezpieczenia społeczne	2	4
Edukacja	217	224
Opieka zdrowotna i pomoc społeczna	300	292
Działalność związana z kulturą, rozrywką i rekreacją	139	137
Pozostała działalność usługowa	518	743

Tabl. 6 **PODMIOTY GOSPODARKI NARODOWEJ WEDŁUG PODREGIONÓW I POWIATÓW**

Wyszczególnienie a – 31 XII 2009 b – 31 XII 2010	Ogółem	Osoby prawne oraz jednostki organizacyjne nie- mające osobowości prawnej			Osoby fizyczne prowadzące działalność gospodarczą
		razem	sektor publiczny	sektor prywatny	
WOJEWÓDZTWO a	105678	21363	3316	18047	84315
b	108715	22052	3317	18735	86663
PODREGIONY					
Kielecki a	72853	14641	1858	12783	58212
b	74857	15124	1863	13261	59733
powiaty					
kielecki	13179	1987	441	1546	11192
b	13955	2078	450	1628	11877
konecki	6238	1106	206	900	5132
b	6383	1124	208	916	5259
ostrowiecki	10832	1741	222	1519	9091
b	10864	1791	219	1572	9073
skarżyski	7544	1408	309	1099	6136
b	7787	1440	306	1134	6347
starachowicki.....	7051	1410	207	1203	5641
b	7320	1466	207	1259	5854
miasto na prawach powiatu					
Kielce	28009	6989	473	6516	21020
b	28548	7225	473	6752	21323
Sandomiersko-jędrzejowski a	32825	6722	1458	5264	26103
b	33858	6928	1454	5474	26930
powiaty					
buski.....	5438	953	204	749	4485
b	5576	982	200	782	4594
jędrzejowski.....	5789	1121	254	867	4668
b	5899	1158	259	899	4741
kazimierski	1570	441	114	327	1129
b	1657	455	113	342	1202
opatowski	3247	716	185	531	2531
b	3327	735	183	552	2592
pińczowski.....	2417	592	148	444	1825
b	2478	609	150	459	1869
sandomierski	6204	1342	232	1110	4862
b	6408	1376	225	1151	5032
staszowski.....	5081	963	187	776	4118
b	5274	993	188	805	4281
włoszczowski.....	3079	594	134	460	2485
b	3239	620	136	484	2619

Tabl. 7 **PODMIOTY GOSPODARKI NARODOWEJ WEDŁUG SEKCJI PKD**

Wyszczególnienie a – 31 XII 2009 b – 31 XII 2010	Ogółem	Osoby prawne oraz jednostki organizacyjne nie- mające osobowości prawnej			Osoby fizyczne prowadzące działalność gospodarczą
		razem	sektor publiczny	sektor prywatny	
OGÓŁEM a	105678	21363	3316	18047	84315
b	108715	22052	3317	18735	86663
w tym:					
Rolnictwo, leśnictwo, łowiectwo i rybactwo					
a	1645	405	21	384	1240
b	1716	399	21	378	1317
Górnictwo i wydobywanie....					
a	112	55	4	51	57
b	118	58	3	55	60
Przetwórstwo przemysłowe					
a	9464	1962	35	1927	7502
b	9865	1977	33	1944	7888
Wytwarzanie i zaopatry- wanie w energię elek- tryczną, gaz, parę wodną i gorącą wodę ^Δ					
a	89	50	16	34	39
b	99	54	16	38	45
Dostawa wody; gospoda- rowanie ściekami i odpadami; rekultywacja ^Δ ...					
a	321	147	81	66	174
b	353	154	80	74	199
Budownictwo					
a	13708	1414	18	1396	12294
b	14478	1454	17	1437	13024
Handel; naprawa pojaz- dów samochodowych ^Δ					
a	37014	4880	17	4863	32134
b	37297	4952	16	4936	32345
Transport i gospo- darka magazynowa					
a	7749	520	17	503	7229
b	7631	530	18	512	7101
Zakwaterowanie i gastronomia ^Δ					
a	2795	504	22	482	2291
b	2908	533	24	509	2375
Informacja i komunikacja....					
a	1571	273	4	269	1298
b	1714	306	4	302	1408
Działalność finansowa i ubezpieczeniowa					
a	3541	219	2	217	3322
b	3454	227	4	223	3227
Obsługa rynku nieruchomości ^Δ					
a	2705	2202	394	1808	503
b	2875	2304	395	1909	571
Działalność profesjonalna, naukowa i techniczna.....					
a	6963	856	87	769	6107
b	7294	874	87	787	6420
Administrowanie i działalność wspierająca ^Δ ...					
a	1447	207	6	201	1240
b	1669	218	6	212	1451
Administracja publiczna i obrona narodowa; obo- wiązkowe zabezpieczenia społeczne					
a	1277	1277	413	864	-
b	1281	1280	415	865	1
Edukacja					
a	3000	1784	1641	143	1216
b	3091	1789	1639	150	1302
Opieka zdrowotna i pomoc społeczna					
a	4599	615	332	283	3984
b	4760	625	326	299	4135
Działalność związana z kulturą, rozrywką i rekreacją.....					
a	1577	854	205	649	723
b	1599	897	212	685	702
Pozostała działalność usługowa					
a	6097	3137	1	3136	2960
b	6510	3419	1	3418	3091

Tabl. 8 **PODMIOTY GOSPODARKI NARODOWEJ WEDŁUG WYBRANYCH FORM PRAWNYCH ORAZ PODREGIONÓW, POWIATÓW I GMIN**

Wyszczególnienie a – 31 XII 2009 b – 31 XII 2010	Ogółem	W tym									
		przedsiębiorstwa państwowe	spółdzielnie	spółki				fundacje	stowarzyszenia i organizacje społeczne	osoby fizyczne prowadzące działalność gospodarczą	
				razem	handlowe		cywilne				
					razem	w tym z udziałem kapitału zagranicznego					
WOJEWÓDZTWO.....	a	105678	6	496	11590	4550	553	7003	175	2887	84315
	b	108715	5	491	11930	4760	563	7128	203	3022	86663
PODREGION											
KIELECKI	a	72853	4	243	8791	3671	460	5105	131	1675	58212
	b	74857	4	241	9054	3829	469	5205	151	1753	59733
Powiat kielecki	a	13179	-	53	892	305	46	586	14	384	11192
	b	13955	-	51	922	327	47	591	16	409	11877
<i>Gminy miejsko-wiejskie:</i>											
Bodzentyn	a	526	-	3	25	4	1	21	-	21	439
	b	579	-	3	23	5	1	18	-	23	491
w tym miasto	a	211	-	3	13	3	-	10	-	10	164
	b	227	-	3	13	4	-	9	-	11	179
Chęciny	a	936	-	7	76	24	5	51	2	30	762
	b	989	-	6	75	23	5	50	2	31	816
w tym miasto	a	388	-	5	36	11	3	25	1	9	302
	b	411	-	4	36	11	3	25	1	10	325
Chmielnik.....	a	706	-	7	50	15	2	35	-	20	573
	b	734	-	7	51	16	2	35	-	21	594
w tym miasto	a	372	-	5	34	7	2	27	-	8	296
	b	395	-	5	34	7	2	27	-	8	314
Daleszyce.....	a	1133	-	4	73	26	9	47	1	27	998
	b	1180	-	4	77	29	9	48	1	28	1040
w tym miasto...	a	343	-	3	22	4	-	18	-	9	293
	b	353	-	3	23	5	-	18	-	9	303
<i>Gminy wiejskie:</i>											
Bieliny	a	512	-	2	12	4	-	8	-	19	458
	b	561	-	2	13	5	-	8	1	21	501
Górno	a	834	-	-	44	12	1	32	1	13	749
	b	904	-	-	45	14	1	31	1	16	812
Łagów.....	a	360	-	2	9	3	1	6	1	16	317
	b	369	-	2	11	5	1	6	1	18	321
Łopuszno.....	a	546	-	3	38	10	-	28	-	14	462
	b	550	-	3	40	11	-	29	-	16	459
Masłów	a	883	-	-	54	21	2	33	1	28	777
	b	903	-	-	57	22	2	35	1	29	792
Miedziana Góra	a	879	-	1	58	21	6	37	-	27	773
	b	974	-	1	61	23	7	38	1	28	863
Mniów	a	441	-	2	13	7	-	6	-	6	396
	b	472	-	2	14	7	-	7	-	6	426
Morawica	a	1181	-	6	89	31	3	58	4	39	1002
	b	1247	-	5	91	32	3	59	4	40	1065
Nowa Słupia	a	560	-	1	34	9	-	25	-	18	442
	b	592	-	1	34	9	-	25	-	22	465

Tabl. 8 **PODMIOTY GOSPODARKI NARODOWEJ WEDŁUG WYBRANYCH FORM PRAWNYCH ORAZ PODREGIONÓW, POWIATÓW I GMIN (cd.)**

Wyszczególnienie a – 31 XII 2009 b – 31 XII 2010	Ogółem	W tym								
		przedsiębiorstwa państwowe	spółdzielnie	Spółki				fundacje	stowarzyszenia i organizacje społeczne	osoby fizyczne prowadzące działalność gospodarczą
				razem	handlowe		cywilne			
					razem	w tym z udziałem kapitału zagranicznego				
Powiat kielecki (dok.)										
<i>Gminy wiejskie (dok.):</i>										
Piekoszków a	936	-	4	77	35	4	42	1	21	799
b	1006	-	4	83	37	4	45	1	21	859
Pierzchnica..... a	238	-	1	21	7	-	14	2	19	181
b	269	-	1	22	8	-	13	2	18	210
Raków a	339	-	1	13	1	-	12	-	13	290
b	352	-	1	13	1	-	12	-	15	297
Sitkówka-Nowiny.. a	642	-	3	97	44	6	53	-	16	475
b	669	-	3	101	48	6	53	-	16	497
Strawczyn..... a	572	-	2	36	11	1	25	-	17	490
b	627	-	2	38	11	1	27	-	20	539
Zagnańsk a	955	-	4	73	20	5	53	1	20	809
b	978	-	4	73	21	5	52	1	20	830
Powiat konecki a	6238	-	31	546	185	34	358	8	166	5132
b	6383	-	31	554	184	36	366	8	170	5259
<i>Gminy miejsko-wiejskie:</i>										
Końskie a	3458	-	15	390	140	22	247	5	69	2802
b	3533	-	15	390	135	24	252	5	70	2873
w tym miasto ... a	2475	-	14	328	120	20	208	2	43	1948
b	2511	-	14	326	115	21	211	2	43	1985
Stąporków a	1255	-	5	77	23	7	54	2	38	1051
b	1226	-	5	82	25	7	57	2	39	1017
w tym miasto ... a	599	-	3	58	18	7	40	-	15	465
b	575	-	3	60	19	7	41	-	16	439
<i>Gminy wiejskie:</i>										
Fałków a	169	-	-	4	2	1	2	1	8	144
b	189	-	-	5	3	1	2	1	8	162
Gowarczów a	243	-	3	10	3	-	7	-	14	201
b	259	-	3	12	4	-	7	-	15	212
Radoszyce a	543	-	2	33	7	1	26	-	11	473
b	586	-	2	33	7	1	26	-	12	515
Ruda Maleniecka.. a	154	-	3	12	6	2	6	-	9	112
b	165	-	3	12	6	2	6	-	9	123
Słupia (Konecka).. a	155	-	1	8	1	-	7	-	10	124
b	167	-	1	9	1	-	8	-	11	134
Smyków..... a	261	-	2	12	3	1	9	-	7	225
b	258	-	2	11	3	1	8	-	6	223

Tabl. 8 **PODMIOTY GOSPODARKI NARODOWEJ WEDŁUG WYBRANYCH FORM PRAWNYCH ORAZ PODREGIONÓW, POWIATÓW I GMIN (cd.)**

Wyszczególnienie a – 31 XII 2009 b – 31 XII 2010	Ogółem	W tym									
		przedsiębiorstwa państwowe	spółdzielnie	Spółki				fundacje	stowarzyszenia i organizacje społeczne	osoby fizyczne prowadzące działalność gospodarczą	
				razem	handlowe		cywilne				
					razem	w tym z udziałem kapitału zagranicznego					
Powiat ostrowiecki .	10832	-	29	1021	350	43	667	14	210	9091	
b	10864	-	29	1043	363	41	676	16	220	9073	
<i>Gminy miejskie:</i>											
Ostrowiec Świętokrzyski.....	a	8400	-	15	863	307	35	555	11	139	7030
b	8356	-	15	880	316	35	563	13	147	6953	
<i>Gminy miejsko-wiejskie:</i>											
Ćmielów.....	a	489	-	5	45	12	1	32	1	15	401
b	484	-	5	46	13	1	32	1	16	392	
w tym miasto ...	a	232	-	4	26	8	-	17	1	6	178
b	228	-	4	27	9	-	17	1	6	172	
Kunów	a	523	-	5	39	10	-	28	1	23	422
b	577	-	5	44	14	-	29	1	23	470	
w tym miasto ...	a	178	-	3	14	4	-	9	-	8	130
b	196	-	3	15	5	-	9	-	8	146	
<i>Gminy wiejskie:</i>											
Bałtów.....	a	179	-	-	8	2	-	6	1	9	139
b	182	-	-	8	2	-	6	1	9	138	
Bodzechów	a	982	-	2	57	18	7	39	-	13	884
b	1002	-	2	56	16	5	40	-	14	903	
Waśniów	a	259	-	2	9	1	-	7	-	11	215
b	263	-	2	9	2	-	6	-	11	217	
Powiat skarżyski.....	7544	-	15	716	218	32	497	10	118	6136	
b	7787	-	15	729	224	34	504	10	123	6347	
<i>Gminy miejskie:</i>											
Skarżysko-Kamienna.....	a	5487	-	9	576	171	25	405	9	66	4381
b	5602	-	9	586	175	26	411	9	70	4477	
<i>Gminy miejsko-wiejskie:</i>											
Suchedniów	a	953	-	4	92	36	4	56	-	24	792
b	1009	-	4	92	36	5	56	-	25	844	
w tym miasto....	a	828	-	4	84	32	4	52	-	19	682
b	874	-	4	83	31	5	52	-	19	726	
<i>Gminy wiejskie:</i>											
Bliżyn.....	a	515	-	2	25	7	2	18	-	13	453
b	526	-	2	27	9	2	18	-	13	461	
Łączna.....	a	267	-	-	9	3	1	6	-	4	236
b	287	-	-	10	3	1	7	-	4	253	
Skarżysko Kościelne.....	a	322	-	-	14	1	-	12	1	11	274
b	363	-	-	14	1	-	12	1	11	312	

Tabl. 8 **PODMIOTY GOSPODARKI NARODOWEJ WEDŁUG WYBRANYCH FORM PRAWNYCH ORAZ PODREGIONÓW, POWIATÓW I GMIN (cd.)**

Wyszczególnienie a – 31 XII 2009 b – 31 XII 2010	Ogółem	W tym								
		przedsiębiorstwa państwowe	spółdzielnie	Spółki				fundacje	stowarzyszenia i organizacje społeczne	osoby fizyczne prowadzące działalność gospodarczą
				razem	handlowe		cywilne			
					razem	w tym z udziałem kapitału zagranicznego				
Powiat starachowicki.....	7051	-	17	740	302	57	435	11	167	5641
a										
b	7320	-	17	766	313	58	450	16	177	5854
<i>Gminy miejskie:</i>										
Starachowice	4972	-	10	616	261	50	354	9	102	3868
a										
b	5059	-	10	638	274	51	363	12	107	3922
<i>Gminy miejsko-wiejskie:</i>										
Wąchock	446	-	2	39	14	3	25	1	13	372
a										
b	476	-	2	38	13	3	25	2	16	394
w tym miasto ..	234	-	2	22	6	-	16	1	6	189
a										
b	246	-	2	22	6	-	16	2	7	194
<i>Gminy wiejskie:</i>										
Brody	548	-	2	34	15	3	18	-	22	462
a										
b	609	-	2	38	15	3	22	-	21	517
Mirzec.....	401	-	2	15	2	1	13	-	10	353
a										
b	429	-	2	17	3	1	14	1	12	374
Pawłów.....	684	-	1	36	10	-	25	1	20	586
a										
b	747	-	1	35	8	-	26	1	21	647
Miasto na prawach powiatu										
Kielce	28009	4	98	4876	2311	248	2562	74	630	21020
a										
b	28548	4	98	5040	2418	253	2618	85	654	21323
PODREGION SANDOMIERSKO-JĘDRZEJOWSKI.....										
a	32825	2	253	2799	879	93	1898	44	1212	26103
b	33858	1	250	2876	931	94	1923	52	1269	26930
Powiat buski										
a	5438	1	35	430	138	14	291	9	160	4485
b	5576	-	35	447	147	14	299	10	166	4594
<i>Gminy miejsko-wiejskie:</i>										
Busko-Zdrój.....	3327	1	11	315	98	11	216	7	74	2746
a										
b	3401	-	11	325	103	11	221	7	77	2804
w tym miasto ..	2381	1	9	258	81	9	176	6	44	1921
a										
b	2412	-	9	264	85	9	178	6	46	1943
<i>Gminy wiejskie:</i>										
Gnojno	234	-	3	10	2	1	8	-	11	192
a										
b	240	-	3	12	2	1	10	-	11	194
Nowy Korczyn	259	-	4	11	5	-	6	-	15	202
a										
b	277	-	4	11	5	-	6	-	15	218
Pacanów	318	-	3	18	7	-	11	2	17	254
a										
b	323	-	3	19	8	-	11	3	17	257

Tabl. 8 **PODMIOTY GOSPODARKI NARODOWEJ WEDŁUG WYBRANYCH FORM PRAWNYCH ORAZ PODREGIONÓW, POWIATÓW I GMIN** (cd.)

Wyszczególnienie a – 31 XII 2009 b – 31 XII 2010	Ogółem	W tym								
		przedsiębiorstwa państwowe	spółdzielnie	Spółki				fundacje	stowarzyszenia i organizacje społeczne	osoby fizyczne prowadzące działalność gospodarczą
				razem	handlowe		cywilne			
					razem	w tym z udziałem kapitału zagranicznego				
Powiat buski (dok.)										
<i>Gminy wiejskie (dok.):</i>										
Solec-Zdrój a	287	-	3	27	10	2	17	-	10	231
b	287	-	3	27	11	2	16	-	11	231
Stopnica a	553	-	6	25	6	-	19	-	12	487
b	562	-	6	28	7	-	21	-	13	495
Tuczepy a	184	-	3	12	8	-	4	-	10	140
b	196	-	3	14	9	-	5	-	10	148
Wiślica a	276	-	2	12	2	-	10	-	11	233
b	290	-	2	11	2	-	9	-	12	247
Powiat jędrzejowski a	5789	-	41	442	143	16	294	6	200	4668
b	5899	-	41	456	158	18	293	7	209	4741
<i>Gminy miejsko-wiejskie:</i>										
Jędrzejów a	2492	-	15	257	82	8	174	5	61	1986
b	2522	-	15	267	92	10	174	5	66	1997
w tym miasto ... a	1836	-	13	213	70	6	142	5	36	1430
b	1855	-	13	220	78	7	141	5	41	1433
Małogoszcz a	792	-	2	47	18	4	27	-	16	680
b	799	-	2	47	20	4	25	-	17	686
w tym miasto ... a	367	-	1	33	15	4	17	-	3	296
b	358	-	1	32	15	4	16	-	4	287
Sędziszów a	830	-	4	52	19	1	33	1	21	668
b	815	-	4	52	20	2	32	1	22	649
w tym miasto ... a	528	-	4	38	13	-	25	1	6	416
b	517	-	4	38	13	1	25	-	7	404
<i>Gminy wiejskie:</i>										
Imielno a	160	-	2	7	0	-	7	-	14	117
b	162	-	2	7	0	-	7	1	14	118
Nagłowice a	238	-	-	14	6	2	8	-	18	187
b	249	-	-	14	6	2	8	-	18	194
Oksa a	237	-	1	10	3	-	7	-	13	199
b	241	-	1	11	4	-	7	-	13	202
Słupia (Jędrzejowska) ... a	182	-	4	11	2	-	8	-	16	134
b	191	-	4	12	2	-	9	-	17	142
Sobków a	456	-	6	22	2	-	19	-	13	383
b	490	-	6	24	3	-	20	-	14	412
Wodzisław a	402	-	7	22	11	1	11	-	28	314
b	430	-	7	22	11	-	11	-	28	341

Tabl. 8 **PODMIOTY GOSPODARKI NARODOWEJ WEDŁUG WYBRANYCH FORM PRAWNYCH ORAZ PODREGIONÓW, POWIATÓW I GMIN (cd.)**

Wyszczególnienie a – 31 XII 2009 b – 31 XII 2010	Ogółem	W tym								
		przedsiębiorstwa państwowe	spółdzielnie	Spółki				fundacje	stowarzyszenia i organizacje społeczne	osoby fizyczne prowadzące działalność gospodarczą
				razem	handlowe		cywilne			
					razem	w tym z udziałem kapitału zagranicznego				
Powiat kazimierski . a	1570	-	19	144	42	1	101	-	116	1129
b	1657	-	17	153	48	1	104	-	120	1202
<i>Gminy miejsko-wiejskie:</i>										
Kazimierza Wielka . a	880	-	8	99	31	1	67	-	44	631
b	930	-	8	106	37	1	68	-	48	668
w tym miasto .. a	514	-	6	78	24	-	53	-	22	351
b	540	-	6	85	31	-	53	-	23	368
Skalbmierz a	278	-	3	24	4	-	20	-	22	205
b	289	-	3	24	4	-	20	-	22	214
w tym miasto .. a	133	-	2	16	4	-	12	-	6	90
b	139	-	2	16	4	-	12	-	6	96
<i>Gminy wiejskie:</i>										
Bejsce a	111	-	2	7	3	-	4	-	14	77
b	121	-	1	7	3	-	4	-	14	88
Czarnocin a	158	-	2	4	1	-	3	-	20	118
b	161	-	2	5	1	-	4	-	20	120
Opatowiec a	143	-	4	10	3	-	7	-	16	98
b	156	-	3	11	3	-	8	-	16	112
Powiat opatowski ... a	3247	-	33	242	67	7	171	2	137	2531
b	3327	-	33	246	72	7	170	3	144	2592
<i>Gminy miejsko-wiejskie:</i>										
Opatów a	1078	-	10	84	17	2	66	1	38	840
b	1097	-	10	86	18	2	67	1	40	852
w tym miasto .. a	837	-	10	65	13	2	51	1	25	648
b	837	-	10	67	14	2	52	1	26	642
Ożarów a	748	-	9	76	26	1	50	1	31	578
b	726	-	9	74	26	1	48	1	34	554
w tym miasto .. a	449	-	6	53	12	-	41	-	13	347
b	423	-	6	51	12	-	39	-	15	320
<i>Gminy wiejskie:</i>										
Baćkowice a	196	-	2	18	6	1	11	-	6	149
b	221	-	2	18	6	1	11	-	6	176
Iwaniska a	317	-	2	16	3	-	12	-	12	265
b	326	-	2	17	4	-	12	-	12	273
Lipnik a	225	-	1	14	3	1	11	-	15	171
b	236	-	1	14	3	1	11	-	15	181
Sadowie a	220	-	1	8	2	1	6	-	9	179
b	237	-	1	9	3	1	6	-	10	191
Tarłów a	256	-	3	10	2	1	8	-	11	205
b	264	-	3	11	3	1	8	1	12	210
Wojciechowice a	207	-	5	16	8	-	7	-	15	144
b	220	-	5	17	9	-	7	-	15	155

Tabl. 8 **PODMIOTY GOSPODARKI NARODOWEJ WEDŁUG WYBRANYCH FORM PRAWNYCH ORAZ PODREGIONÓW, POWIATÓW I GMIN** (cd.)

Wyszczególnienie a – 31 XII 2009 b – 31 XII 2010	Ogółem	W tym									
		przedsiębiorstwa państwowe	spółdzielnie	Spółki				fundacje	stowarzyszenia i organizacje społeczne	osoby fizyczne prowadzące działalność gospodarczą	
				razem	handlowe		cywilne				
					razem	w tym z udziałem kapitału zagranicznego					
Powiat pińczowski..	a	2417	-	21	222	69	12	150	6	106	1825
	b	2478	-	21	228	74	11	151	6	110	1869
<i>Gminy miejsko-wiejskie:</i>											
Działoszyce	a	238	-	4	20	7	2	13	-	18	174
	b	246	-	4	20	7	2	13	-	19	181
w tym miasto	a	109	-	3	16	6	1	10	-	4	70
	b	115	-	3	16	6	1	10	-	4	76
Pińczów	a	1548	-	12	164	53	9	108	6	49	1171
	b	1578	-	12	168	56	8	109	6	51	1189
w tym miasto ...	a	1104	-	11	121	34	5	85	6	27	818
	b	1123	-	11	124	37	5	85	6	29	827
<i>Gminy wiejskie:</i>											
Kije.....	a	192	-	2	8	2	1	6	-	12	152
	b	194	-	2	10	2	1	8	-	12	152
Michałów	a	217	-	-	16	5	-	11	-	11	164
	b	225	-	-	15	6	-	9	-	11	173
Złota.....	a	222	-	3	14	2	-	12	-	16	164
	b	235	-	3	15	3	-	12	-	17	174
Powiat sandomierski	a	6204	1	37	675	224	24	447	7	212	4862
	b	6408	1	36	689	231	24	454	10	218	5032
<i>Gminy miejskie:</i>											
Sandomierz.....	a	3479	-	16	471	167	19	302	7	81	2691
	b	3543	-	15	478	169	20	307	10	83	2745
<i>Gminy miejsko-wiejskie:</i>											
Koprzywnica	a	311	-	3	24	6	-	17	-	21	247
	b	319	-	3	25	7	-	17	-	21	254
w tym miasto ...	a	168	-	3	21	6	-	14	-	7	124
	b	173	-	3	22	7	-	14	-	7	128
Zawichost	a	261	-	2	25	9	1	16	-	11	190
	b	280	-	2	25	9	1	16	-	11	208
w tym miasto ...	a	160	-	1	16	5	1	11	-	4	114
	b	163	-	1	16	5	1	11	-	4	116
<i>Gminy wiejskie:</i>											
Dwikozy.....	a	457	-	3	34	10	1	24	-	17	377
	b	484	-	3	35	10	1	25	-	18	400
Klimontów.....	a	392	-	1	27	8	-	18	-	19	314
	b	411	-	1	27	8	-	18	-	19	330
Łoniów.....	a	346	-	5	14	1	-	13	-	17	285
	b	362	-	5	15	2	-	13	-	17	298
Obrazów	a	344	1	2	28	9	1	19	-	14	274
	b	357	1	2	30	11	1	19	-	14	284
Samborzec	a	477	-	2	41	9	2	32	-	17	393
	b	499	-	2	42	10	1	32	-	20	409
Wilczyce	a	137	-	3	11	5	-	6	-	15	91
	b	153	-	3	12	5	-	7	-	15	104

Tabl. 8 **PODMIOTY GOSPODARKI NARODOWEJ WEDŁUG WYBRANYCH FORM PRAWNYCH ORAZ PODREGIONÓW, POWIATÓW I GMIN (dok.)**

Wyszczególnienie a – 31 XII 2009 b – 31 XII 2010	Ogółem	W tym								
		przedsiębiorstwa państwowe	spółdzielnie	Spółki				fundacje	stowarzyszenia i organizacje społeczne	osoby fizyczne prowadzące działalność gospodarczą
				razem	handlowe		cywilne			
					razem	w tym z udziałem kapitału zagranicznego				
Powiat staszowski..	5081	-	48	417	131	10	285	7	167	4118
a										
b	5274	-	48	425	134	11	290	7	177	4281
<i>Gminy miejsko-wiejskie:</i>										
Osiek	397	-	2	18	4	-	14	-	18	336
a										
b	424	-	2	18	4	-	14	-	21	358
w tym miasto ..	165	-	1	11	4	-	7	-	4	134
a										
b	168	-	1	11	4	-	7	-	4	136
Połaniec	830	-	9	85	32	1	53	2	24	672
a										
b	857	-	9	86	34	1	52	2	27	692
w tym miasto ..	633	-	9	60	14	-	46	2	15	521
a										
b	649	-	9	59	14	-	45	2	16	534
Staszów.....	2454	-	23	256	75	3	180	3	56	1951
a										
b	2530	-	23	262	76	4	185	3	58	2019
w tym miasto ..	1899	-	18	215	60	2	154	2	32	1499
a										
b	1955	-	18	222	61	3	160	2	33	1547
<i>Gminy wiejskie:</i>										
Bogoria.....	432	-	3	15	-	-	15	1	19	364
a										
b	444	-	3	15	-	-	15	1	19	375
Łubnice.....	171	-	2	5	-	-	5	-	8	144
a										
b	186	-	2	5	-	-	5	-	7	160
Oleśnica	255	-	3	4	1	1	3	-	8	228
a										
b	271	-	3	4	1	1	3	-	8	243
Rytwiany.....	378	-	2	27	14	4	13	-	19	305
a										
b	398	-	2	29	15	5	14	-	21	317
Szydłów.....	164	-	4	7	5	1	2	1	15	118
a										
b	164	-	4	6	4	-	2	1	16	117
Powiat włoszczowski.....	3079	-	19	227	65	9	159	7	114	2485
a										
b	3239	-	19	232	67	8	162	9	125	2619
<i>Gminy miejsko-wiejskie:</i>										
Włoszczowa	1354	-	8	129	41	6	88	5	45	1034
a										
b	1441	-	8	133	42	6	91	6	53	1102
w tym miasto ..	1027	-	6	109	35	5	74	5	28	771
a										
b	1081	-	6	113	36	5	77	6	35	807
<i>Gminy wiejskie:</i>										
Kluczewsko	277	-	2	12	6	-	4	-	14	235
a										
b	287	-	2	13	7	-	4	-	15	243
Krasocin	970	-	4	63	9	2	53	2	21	850
a										
b	1010	-	4	64	10	2	53	2	21	888
Moskorzew	137	-	2	5	2	-	3	-	14	101
a										
b	145	-	2	5	2	-	3	1	14	108
Radków	131	-	-	2	1	-	1	-	8	106
a										
b	143	-	-	2	1	-	1	-	9	116
Secemin	210	-	3	16	6	1	10	-	12	159
a										
b	213	-	3	15	5	-	10	-	13	162

Tabl. 9 **PODMIOTY GOSPODARKI NARODOWEJ WEDŁUG WYBRANYCH FORM PRAWNYCH ORAZ SEKCJI I DZIAŁÓW PKD**

Wyszczególnienie a – 31 XII 2009 b – 31 XII 2010	Ogółem	W tym									
		przedsiębiorstwa państwowe	Spółdzielnie	Spółki				fundacje	stowarzyszenia i organizacje społeczne	osoby fizyczne prowadzące działalność gospodarczą	
				razem	handlowe		cywilne				
					razem	w tym z udziałem kapitału zagranicznego					
OGÓŁEM.....	a	105678	6	496	11590	4550	553	7003	175	2887	84315
	b	108715	5	491	11930	4760	563	7128	203	3022	86663
w tym:											
Rolnictwo, leśnictwo łowiectwo i rybactwo.	a	1645	-	115	165	56	8	85	-	94	1240
	b	1716	-	113	162	65	8	83	-	94	1317
Uprawy rolne chów i hodowla zwierząt, łowiectwo ^Δ	a	975	-	115	91	48	6	30	-	94	661
	b	1017	-	113	96	56	6	30	-	94	701
Leśnictwo i pozyskiwanie drewna.....	a	654	-	-	67	5	2	51	-	-	570
	b	684	-	-	59	6	2	49	-	-	608
Rybactwo.....	a	16	-	-	7	3	-	4	-	-	9
	b	15	-	-	7	3	-	4	-	-	8
Górnictwo i wydobywanie	a	112	-	1	54	38	1	16	-	-	57
	b	118	-	1	57	40	1	17	-	-	60
w tym:											
Pozostałe górnictwo i wydobywanie	a	104	-	1	50	34	1	16	-	-	53
	b	107	-	1	53	36	1	17	-	-	53
Działalność usługowa wspomagająca górnictwo ^Δ	a	7	-	-	4	4	-	-	-	-	3
	b	9	-	-	4	4	-	-	-	-	5
Przetwórstwo przemysłowe	a	9464	2	66	1887	909	140	978	-	1	7502
	b	9865	2	61	1907	924	140	983	-	1	7888
Produkcja artykułów spożywczych.....	a	966	1	19	272	107	8	165	-	-	674
	b	1018	1	17	271	104	8	167	-	-	729
Produkcja napojów	a	43	-	1	24	20	3	4	-	-	18
	b	44	-	1	26	22	3	4	-	-	17
Produkcja wyrobów tytoniowych.....	a	1	-	-	1	1	-	-	-	-	-
	b	3	-	-	2	2	1	-	-	-	1
Produkcja wyrobów tekstylnych.....	a	165	-	3	13	6	1	7	-	-	149
	b	185	-	3	15	7	1	8	-	-	167
Produkcja odzieży.....	a	770	-	10	119	55	9	64	-	-	640
	b	781	-	9	119	55	10	64	-	-	652
Produkcja skór i wyrobów skórzanych ^Δ	a	95	-	3	20	9	-	11	-	-	71
	b	94	-	3	20	9	-	11	-	-	70

Tabl. 9 **PODMIOTY GOSPODARKI NARODOWEJ WEDŁUG WYBRANYCH FORM PRAWNYCH ORAZ SEKCJI I DZIAŁÓW PKD (cd.)**

Wyszczególnienie a – 31 XII 2009 b – 31 XII 2010	Ogółem	W tym									
		przedsiębiorstwa państwowe	spółdzielnie	spółki				fundacje	stowarzyszenia i organizacje społeczne	osoby fizyczne prowadzące działalność gospodarczą	
				razem	handlowe		cywilne				
					razem	w tym z udziałem kapitału zagranicznego					
Produkcja wyrobów z drewna, korka, słomy i wikliny ^Δ	a	1475	-	2	193	70	13	123	-	-	1278
	b	1544	-	2	205	80	14	125	-	-	1335
Produkcja papieru i wyrobów papieru	a	83	-	-	28	17	1	11	-	-	55
	b	109	-	-	29	18	1	11	-	-	80
Poligrafia i reprodukcja zapisanych nośników informacji	a	444	-	1	81	22	3	59	-	1	361
	b	457	-	1	80	21	2	59	-	1	375
Produkcja koksu i produktów rafinacji ropy naftowej ^Δ	a	4	-	-	2	1	-	1	-	-	2
	b	3	-	-	2	1	-	1	-	-	1
Produkcja chemikaliów i wyrobów chemicznych	a	108	-	2	52	34	6	18	-	-	54
	b	114	-	2	54	34	6	20	-	-	58
Produkcja wyrobów farmaceutycznych ^Δ	a	7	-	-	2	2	-	-	-	-	5
	b	10	-	-	2	2	-	-	-	-	8
Produkcja wyrobów z gumy i z tworzyw sztucznych	a	312	-	-	99	48	7	51	-	-	213
	b	318	-	-	99	47	7	52	-	-	219
Produkcja wyrobów z pozostałych mineralnych surowców niemetalicznych	a	999	-	6	226	128	25	98	-	-	767
	b	1002	-	5	227	130	23	97	-	-	770
Produkcja metali	a	73	-	1	41	31	1	10	-	-	31
	b	82	-	1	42	32	2	10	-	-	39
Produkcja wyrobów z metali ^Δ	a	1573	-	6	316	168	29	148	-	-	1251
	b	1653	-	6	316	170	30	146	-	-	1331
Produkcja komputerów, wyrobów elektronicznych i optycznych...	a	68	-	-	15	8	-	7	-	-	53
	b	79	-	-	14	7	-	7	-	-	65
Produkcja urządzeń elektrycznych	a	64	-	1	24	13	1	11	-	-	39
	b	67	-	1	25	14	1	11	-	-	41
Produkcja maszyn i urządzeń ^Δ	a	252	-	4	100	62	8	38	-	-	148
	b	268	-	3	99	60	8	39	-	-	166

Tabl. 9 **PODMIOTY GOSPODARKI NARODOWEJ WEDŁUG WYBRANYCH FORM PRAWNYCH ORAZ SEKCJI I DZIAŁÓW PKD (cd.)**

Wyszczególnienie a – 31 XII 2009 b – 31 XII 2010	Ogółem	W tym									
		przedsiębiorstwa państwowe	spółdzielnie	spółki				fundacje	stowarzyszenia i organizacje społeczne	osoby fizyczne prowadzące działalność gospodarczą	
				razem	handlowe		cywilne				
					razem	w tym z udziałem kapitału zagranicznego					
Produkcja pojazdów samochodowych, przyczep i naczep ^Δ	a	88	-	2	36	27	11	9	-	-	50
	b	86	-	2	34	27	11	7	-	-	50
Produkcja pozostałego sprzętu transportowego	a	8	-	-	3	3	-	-	-	-	5
	b	7	-	-	3	3	-	-	-	-	4
Produkcja mebli.....	a	551	1	3	70	26	7	44	-	-	477
	b	572	1	3	72	27	6	45	-	-	496
Pozostała produkcja wyrobów	a	604	-	2	56	16	1	40	-	-	545
	b	613	-	2	57	16	-	41	-	-	553
Naprawa, konserwacja i instalowanie maszyn i urządzeń.....	a	711	-	-	94	35	6	59	-	-	616
	b	756	-	-	94	36	6	58	-	-	661
Wytwarzanie i zaopatrywanie w energię elektryczną, gaz, parę wodną i gorącą wodę^Δ	a	89	-	-	45	37	4	8	-	-	39
	b	99	-	-	49	42	6	7	-	-	45
Wytwarzanie i zaopatrywanie w energię elektryczną, gaz, parę wodną i gorącą wodę.....	a	89	-	-	45	37	4	8	-	-	39
	b	99	-	-	49	42	6	7	-	-	45
Dostawa wody; gospodarowanie ściekami i odpadami; rekultywacja^Δ	a	321	-	1	83	58	5	18	-	-	174
	b	353	-	1	91	64	6	20	-	-	199
Pobór, uzdatnianie i dostarczanie wody.....	a	75	-	1	20	14	-	-	-	-	2
	b	73	-	1	20	14	-	-	-	-	2
Odprowadzanie i oczyszczanie ścieków	a	85	-	-	11	7	-	3	-	-	69
	b	97	-	-	13	7	-	5	-	-	78
Gospodarka odpadami; odzysk surowców ^Δ	a	153	-	-	49	34	4	15	-	-	98
	b	171	-	-	53	38	4	15	-	-	112
Rekultywacja ^Δ	a	8	-	-	3	3	1	-	-	-	5
	b	12	-	-	5	5	2	-	-	-	7

Tabl. 9 **PODMIOTY GOSPODARKI NARODOWEJ WEDŁUG WYBRANYCH FORM PRAWNYCH ORAZ SEKCJI I DZIAŁÓW PKD (cd.)**

Wyszczególnienie a – 31 XII 2009 b – 31 XII 2010	Ogółem	W tym									
		przedsiębiorstwa państwowe	spółdzielnie	spółki				fundacje	stowarzyszenia i organizacje społeczne	osoby fizyczne prowadzące działalność gospodarczą	
				razem	handlowe		cywilne				
					razem	w tym z udziałem kapitału zagranicznego					
Budownictwo	a	13708	3	57	1351	690	81	657	-	-	12294
	b	14478	2	57	1391	712	82	675	-	-	13024
Budowa budynków ^Δ	a	3428	2	49	539	363	38	176	-	-	2837
	b	3687	1	48	552	372	38	180	-	-	3085
Budowa obiektów inżynierii lądowej i wodnej ^Δ	a	1002	1	4	243	138	21	102	-	-	752
	b	1085	1	4	253	145	21	105	-	-	824
Roboty budowlane specjalistyczne	a	9278	-	4	569	189	22	379	-	-	8705
	b	9706	-	5	586	195	23	390	-	-	9115
Handel; naprawa pojazdów samochodowych^Δ	a	37014	1	113	4763	1561	226	3202	-	1	32134
	b	37297	1	115	4833	1595	230	3238	-	1	32345
Handel hurtowy i detaliczny pojazdami samochodowymi oraz ich naprawa ^Δ	a	4842	-	1	510	131	21	379	-	-	4331
	b	5236	-	-	525	135	21	390	-	-	4711
Handel hurtowy ^Δ	a	6703	-	29	1954	920	129	1034	-	1	4717
	b	6923	-	30	1994	943	131	1051	-	1	4896
Handel detaliczny ^Δ	a	25469	1	83	2299	510	76	1789	-	-	23086
	b	25138	1	85	2314	517	78	1797	-	-	22738
Transport i gospodarka magazynowa	a	7749	-	4	511	163	20	348	-	-	7229
	b	7631	-	4	520	168	21	352	-	-	7101
Transport lądowy i rurociągowy ^Δ	a	7355	-	4	442	136	17	306	-	-	6909
	b	7211	-	4	450	140	17	310	-	-	6757
Transport wodny	a	7	-	-	-	-	-	-	-	-	7
	b	9	-	-	-	-	-	-	-	-	9
Magazynowanie i działalność usługowa wspomagająca transport	a	320	-	-	65	24	2	41	-	-	250
	b	340	-	-	66	25	3	41	-	-	268
Działalność pocztowa i kurierska	a	67	-	-	4	3	1	1	-	-	63
	b	70	-	-	4	3	1	1	-	-	66

Tabl. 9 **PODMIOTY GOSPODARKI NARODOWEJ WEDŁUG WYBRANYCH FORM PRAWNYCH ORAZ SEKCJI I DZIAŁÓW PKD (cd.)**

Wyszczególnienie a – 31 XII 2009 b – 31 XII 2010	Ogółem	W tym									
		przedsiębiorstwa państwowe	spółdzielnie	spółki				fundacje	stowarzyszenia i organizacje społeczne	Osoby fizyczne prowadzące działalność gospodarczą	
				razem	handlowe		cywilne				
					razem	w tym z udziałem kapitału zagranicznego					
Zakwaterowanie i gastronomia^Δ	a	2795	-	1	483	79	11	404	-	-	2291
	b	2908	-	3	508	89	11	419	-	-	2375
Zakwaterowanie	a	406	-	-	62	31	2	31	-	-	325
	b	447	-	-	71	39	2	32	-	-	356
Gastronomia ^Δ	a	2389	-	1	421	48	9	373	-	-	1966
	b	2461	-	3	437	50	9	387	-	-	2019
Informacja i komunikacja	a	1571	-	-	272	137	7	135	-	-	1298
	b	1714	-	-	305	163	9	141	-	-	1408
Działalność wydawnicza	a	249	-	-	88	53	5	35	-	-	160
	b	242	-	-	87	52	5	35	-	-	154
Produkcja filmów, programów telewizyjnych i nagrań ^Δ	a	202	-	-	9	3	-	6	-	-	193
	b	203	-	-	8	2	-	6	-	-	195
Nadawanie programów ogólnodostępnych i abonamentowych	a	15	-	-	11	8	1	3	-	-	4
	b	16	-	-	11	8	1	3	-	-	5
Telekomunikacja	a	177	-	-	34	17	-	17	-	-	143
	b	210	-	-	37	16	-	20	-	-	173
Działalność związana z oprogramowaniem i doradztwo w zakresie informatyki ^Δ	a	679	-	-	88	36	-	52	-	-	591
	b	752	-	-	97	44	2	53	-	-	655
Działalność usługowa w zakresie informacji	a	249	-	-	42	20	1	22	-	-	207
	b	291	-	-	65	41	1	24	-	-	226
Działalność finansowa i ubezpieczeniowa	a	3541	-	30	116	48	3	68	-	71	3322
	b	3454	-	28	126	59	2	67	-	71	3227
Finansowa działalność usługowa ^Δ	a	473	-	30	45	28	3	17	-	71	325
	b	506	-	28	52	35	2	17	-	71	353
Ubezpieczenia, reasekuracja i fundusze emerytalne ^Δ	a	33	-	-	-	-	-	-	-	-	33
	b	35	-	-	1	-	-	1	-	-	34
Działalność wspomagająca usługi finansowe oraz ubezpieczenia i fundusze emerytalne	a	3035	-	-	71	20	-	51	-	-	2964
	b	2913	-	-	73	24	-	49	-	-	2840

Tabl. 9 **PODMIOTY GOSPODARKI NARODOWEJ WEDŁUG WYBRANYCH FORM PRAWNYCH ORAZ SEKCJI I DZIAŁÓW PKD (cd.)**

Wyszczególnienie a – 31 XII 2009 b – 31 XII 2010	Ogółem	W tym								
		przedsiębiorstwa państwowe	spółdzielnie	spółki				fundacje	stowarzyszenia i organizacje społeczne	osoby fizyczne prowadzące działalność gospodarczą
				razem	handlowe		cywilne			
					razem	w tym z udziałem kapitału zagranicznego				
Obsługa rynku nieruchomości^Δ	2705	-	84	262	174	9	86	-	-	503
	2875	-	85	307	193	9	98	-	-	571
Działalność profesjonalna, naukowa i techniczna.....	6963	-	13	756	296	18	460	-	1	6107
	7294	-	13	777	310	18	467	-	-	6420
Działalność prawnicza, rachunkowo-księgową i doradztwo podatkowe.....	1366	-	8	180	62	-	118	-	-	1104
	1483	-	7	184	63	-	121	-	-	1219
Działalność firm centralnych; doradztwo w zarządzaniu ^Δ	711	-	-	89	67	7	22	-	1	615
	733	-	1	101	76	8	25	-	-	627
Działalność w zakresie architektury i inżynierii; badania i analizy techniczne.....	2033	-	3	238	104	5	134	-	-	1789
	2121	-	3	243	105	5	138	-	-	1871
Badania naukowe i prace rozwojowe	30	-	-	7	6	-	1	-	-	23
	38	-	-	8	7	-	1	-	-	30
Reklama, badanie rynku i opinii publicznej....	617	-	1	88	33	1	55	-	-	527
	691	-	1	93	36	1	57	-	-	596
Pozostała działalność profesjonalna, naukowa i techniczna..	1915	-	1	102	23	5	79	-	-	1811
	1917	-	1	97	22	4	75	-	-	1818
Działalność weterynaryjna.....	291	-	-	52	1	-	51	-	-	238
	311	-	-	51	1	-	50	-	-	259
Administrowanie i działalność wspierająca^Δ	1447	-	5	190	98	12	92	-	2	1240
	1669	-	4	209	111	12	98	-	2	1451
Wynajem i dzierżawa ..	230	-	-	25	8	2	17	-	-	205
	279	-	-	31	13	2	18	-	-	248
Działalność związana z zatrudnieniem.....	50	-	-	10	6	3	4	-	-	40
	57	-	-	11	6	3	5	-	-	46
Działalność związana z turystyką ^Δ	173	-	1	50	36	4	14	-	2	120
	182	-	1	51	38	4	13	-	2	128
Działalność detektywistyczna i ochroniarska.....	106	-	-	37	20	-	17	-	-	69
	124	-	-	41	23	-	18	-	-	83
Utrzymanie porządku w budynkach i zagospodarowanie zieleni ^Δ ..	518	-	3	42	16	-	26	-	-	464
	615	-	3	47	18	-	29	-	-	563
Administracyjna obsługa biur; wspomaganie działalności gospodarczej ^Δ	370	-	1	26	12	3	14	-	-	342
	412	-	-	28	13	3	15	-	-	383

Tabl. 9 **PODMIOTY GOSPODARKI NARODOWEJ WEDŁUG WYBRANYCH FORM PRAWNYCH ORAZ SEKCJI I DZIAŁÓW PKD (dok.)**

Wyszczególnienie a – 31 XII 2009 b – 31 XII 2010	Ogółem	W tym									
		przedsiębiorstwa państwowe	spółdzielnie	spółki				fundacje	stowarzyszenia i organizacje społeczne	osoby fizyczne prowadzące działalność gospodarczą	
				razem	handlowe		cywilne				
					razem	w tym z udziałem kapitału zagranicznego					
Administracja publiczna i obrona narodowa; obowiązkowe zabezpieczenia społeczne	a	1277	-	-	-	-	-	-	-	864	-
	b	1281	-	-	-	-	-	-	-	865	1
Edukacja.....	a	3000	-	1	110	44	4	66	-	20	1216
	b	3091	-	1	117	49	4	68	-	20	1302
Opieka zdrowotna i pomoc społeczna	a	4599	-	2	283	112	1	171	1	-	3984
	b	4760	-	2	299	120	1	179	1	-	4135
Opieka zdrowotna	a	4295	-	1	269	109	1	160	-	-	3917
	b	4456	-	1	285	118	1	167	-	-	4066
Pomoc społeczna z zakwaterowaniem.....	a	96	-	-	7	3	-	4	-	-	5
	b	98	-	-	6	2	-	4	-	-	9
Pomoc społeczna bez zakwaterowania	a	208	-	1	7	-	-	7	1	-	62
	b	206	-	1	8	-	-	8	1	-	60
Działalność związana z kulturą, rozrywką i rekreacją.....	a	1577	-	-	110	28	1	82	-	542	723
	b	1599	-	-	116	33	1	83	-	572	702
Działalność twórcza związana z kulturą, i rozrywką	a	383	-	-	27	4	-	23	-	-	278
	b	388	-	-	27	4	-	23	-	-	280
Działalność bibliotek, archiwów, muzeów oraz pozostała działalność związana z kulturą.....	a	148	-	-	16	12	-	4	-	-	26
	b	150	-	-	17	13	-	4	-	-	25
Działalność związana z grami losowymi i zakładami wzajemnymi.....	a	62	-	-	3	1	-	2	-	-	59
	b	53	-	-	3	1	-	2	-	-	50
Działalność sportowa, rozrywkowa i rekreacyjna	a	984	-	-	64	11	1	53	-	542	360
	b	1008	-	-	69	15	1	54	-	572	347
Pozostała działalność usługowa.....	a	6097	-	3	149	22	2	127	174	1291	2960
	b	6510	-	3	156	23	2	133	202	1396	3091
Działalność organizacji członkowskich	a	2985	-	1	-	-	-	-	174	1290	-
	b	3260	-	1	-	-	-	-	202	1395	-
Naprawa i konserwacja komputerów i artykułów użytku osobistego i domowego	a	821	-	-	41	5	-	36	-	-	780
	b	843	-	-	42	6	-	36	-	-	801
Pozostała działalność usługowa	a	2291	-	2	108	17	2	91	-	1	2180
	b	2407	-	2	114	17	2	97	-	1	2290

Tabl. 10 SPÓŁKI HANDLOWE WEDŁUG FORM PRAWNYCH ORAZ PODREGIONÓW I POWIATÓW

Wyszczególnienie a – 31 XII 2009 b – 31 XII 2010	Ogółem	Spółki kapitałowe			Spółki osobowe	
		razem	akcyjne	z ograniczoną odpowiedzialnością	razem	w tym jawne
WOJEWÓDZTWO a	4550	3652	222	3430	898	808
b	4760	3824	223	3601	936	822
PODREGIONY						
Kielecki a	3671	2979	181	2798	692	609
b	3829	3108	180	2928	721	618
powiaty						
kielecki..... a	305	217	5	212	88	79
b	327	237	5	232	90	81
konecki a	185	131	8	123	54	51
b	184	133	8	125	51	48
ostrowiecki..... a	350	258	10	248	92	85
b	363	269	10	259	94	87
skarżyski..... a	218	173	10	163	45	41
b	224	179	9	170	45	41
starachowicki a	302	248	12	236	54	50
b	313	259	12	247	54	50
miasto na prawach powiatu						
Kielce..... a	2311	1952	136	1816	359	303
b	2418	2031	136	1895	387	311
Sandomiersko-jędrzejowski a	879	673	41	632	206	199
b	931	716	43	673	215	204
powiaty						
buski a	138	100	8	92	38	38
b	147	106	9	97	41	41
jędrzejowski..... a	143	124	11	113	19	17
b	158	136	11	125	22	18
kazimierski..... a	42	21	-	21	21	20
b	48	25	-	25	23	21
opatowski..... a	67	54	1	53	13	13
b	72	59	1	58	13	13
pińczowski a	69	55	4	51	14	13
b	74	58	4	54	16	14
sandomierski a	224	169	9	160	55	54
b	231	175	9	166	56	55
staszowski a	131	100	4	96	31	30
b	134	104	5	99	30	29
włoszczowski a	65	50	4	46	15	14
b	67	53	4	49	14	13

Tabl. 11 SPÓŁKI HANDLOWE WEDŁUG FORM PRAWNYCH ORAZ SEKCJI PKD

Wyszczególnienie a – 31 XII 2009 b – 31 XII 2010	Ogółem	Spółki kapitałowe			Spółki osobowe		
		razem	akcyjne	z ograniczoną odpowiedzialnością	razem	w tym jawne	
OGÓŁEM	a	4550	3652	222	3430	898	808
	b	4760	3824	223	3601	936	822
w tym:							
Rolnictwo, leśnictwo, łowiectwo i rybactwo ...	a	56	53	-	53	3	3
	b	65	59	-	59	6	6
Górnictwo i wydobywanie.....	a	38	33	8	25	5	4
	b	40	36	8	28	4	4
Przetwórstwo przemysłowe.....	a	909	759	67	692	150	142
	b	924	771	64	707	153	144
Wytwarzanie i zaopatrywanie w energię elektryczną, gaz, parę wodną i gorącą wodę ^Δ	a	37	34	5	29	3	3
	b	42	39	4	35	3	3
Dostawa wody; gospodarowanie ściekami i odpadami; rekultywacja ^Δ	a	58	53	2	51	5	5
	b	64	58	2	56	6	6
Budownictwo	a	690	622	39	583	68	60
	b	712	639	41	598	73	62
Handel; naprawa pojazdów samochodowych ^Δ	a	1561	1125	57	1068	436	422
	b	1595	1150	58	1092	445	425
Transport i gospodarka magazynowa	a	163	126	8	118	37	36
	b	168	131	9	122	37	35
Zakwaterowanie i gastronomia ^Δ	a	79	60	4	56	19	17
	b	89	65	4	61	24	22
Informacja i komunikacja.....	a	137	122	10	112	15	13
	b	163	147	10	137	16	14
Działalność finansowa i ubezpieczeniowa ...	a	48	34	5	29	14	13
	b	59	44	4	40	15	13
Obsługa rynku nieruchomości ^Δ	a	174	138	3	135	36	24
	b	193	149	3	146	44	24
Działalność profesjonalna, naukowa i techniczna	a	296	254	7	247	42	27
	b	310	266	7	259	44	27
Administrowanie i działalność wspierająca ^Δ	a	98	82	2	80	16	14
	b	111	95	3	92	16	13
Edukacja	a	44	42	-	42	2	2
	b	49	48	-	48	1	1
Opieka zdrowotna i pomoc społeczna	a	112	70	3	67	42	18
	b	120	75	3	72	45	19
Działalność związana z kulturą, rozrywką i rekreacją.....	a	28	26	2	24	2	2
	b	33	32	3	29	1	1
Pozostała działalność usługowa	a	22	19	-	19	3	3
	b	23	20	-	20	3	3

Tabl. 12 **SPÓŁKI HANDLOWE WEDŁUG RODZAJU KAPITAŁU ORAZ PODREGIONÓW I POWIATÓW**

Wyszczególnienie a – 31 XII 2009 b – 31 XII 2010	Ogółem ¹⁾	Według rodzaju kapitału										
		Skarbu Państwa		państwowych osób prawnych		samorządu terytorialnego		prywatnego krajowego		zagranicznego		
		razem	w tym jednoosobowe	razem	w tym o jednolodnym rodzaju	razem	w tym o jednolodnym rodzaju	razem	w tym o jednolodnym rodzaju	razem	w tym o jednolodnym rodzaju	
WOJEWÓDZTWO..	a	4550	50	24	70	17	83	62	4182	3671	553	261
	b	4760	44	21	70	17	85	64	4384	3872	563	268
PODREGIONY												
Kielecki.....	a	3671	42	18	60	15	53	39	3380	2954	460	215
	b	3829	37	15	60	15	56	41	3531	3108	469	221
powiaty												
kielecki	a	305	4	-	4	-	6	5	280	237	46	20
	b	327	4	-	4	-	6	5	301	258	47	21
konecki	a	185	4	2	2	1	4	4	157	137	34	21
	b	184	4	2	2	1	4	4	156	134	36	21
ostrowiecki	a	350	5	2	4	-	9	7	327	274	43	13
	b	363	5	2	4	-	9	7	341	290	41	12
skarżyski	a	218	7	2	10	4	8	5	190	159	32	16
	b	224	6	2	10	4	8	5	195	165	34	17
starachowicki.....	a	302	3	1	5	2	6	5	260	223	57	34
	b	313	3	1	5	2	6	5	271	233	58	34
miasto na prawach powiatu												
Kielce	a	2311	19	11	35	8	20	13	2166	1924	248	111
	b	2418	15	8	35	8	23	15	2267	2028	253	116
Sandomiersko-jędrzejowski.....	a	879	8	6	10	2	30	23	802	717	93	46
	b	931	7	6	10	2	29	23	853	764	94	47
powiaty												
buski.....	a	138	2	2	3	-	3	3	128	113	14	5
	b	147	2	2	3	-	3	3	137	122	14	5
jędrzejowski.....	a	143	1	1	1	1	6	4	130	115	16	7
	b	158	1	1	1	1	6	4	144	127	18	8
kazimierski	a	42	1	-	1	-	1	1	41	38	1	-
	b	48	1	-	1	-	1	1	47	43	1	-
opatowski	a	67	-	-	2	-	2	1	60	52	7	6
	b	72	-	-	2	-	2	1	65	57	7	6
pińczowski.....	a	69	-	-	1	1	6	5	57	50	12	6
	b	74	-	-	1	1	5	5	63	55	11	5
sandomierski	a	224	-	-	-	-	4	3	207	190	24	14
	b	231	-	-	-	-	4	3	214	196	24	14
staszowski.....	a	131	3	3	2	-	5	4	118	108	10	6
	b	134	3	3	2	-	5	4	120	111	11	7
włoszczowski.....	a	65	1	-	-	-	3	2	61	51	9	2
	b	67	-	-	-	-	3	2	63	53	8	2

1) Sumy danych według rodzaju kapitału nie równają się ich ogólnej liczbie, ponieważ spółki o mieszanym kapitale występują w dwóch lub więcej rubrykach tablicy, zależnie od rodzajów kapitału zaangażowanego w spółce.

Tabl. 13 SPÓŁKI HANDLOWE WEDŁUG RODZAJU KAPITAŁU ORAZ SEKCJI PKD

Wyszczególnienie a – 31 XII 2009 b – 31 XII 2010	Ogółem ¹⁾	Według rodzaju kapitału										
		Skarbu Państwa		państwowych osób prawnych		samorządu terytorialnego		prywatnego krajowego		zagranicznego		
		razem	w tym jednoosobowe	razem	w tym o jednolodnym rodzaju	razem	w tym o jednolodnym rodzaju	razem	w tym o jednolodnym rodzaju	razem	w tym o jednolodnym rodzaju	
OGÓŁEM.....	a	4550	50	24	70	17	83	62	4182	3671	553	261
	b	4760	44	21	70	17	85	64	4384	3872	563	268
w tym:												
Rolnictwo, leśnictwo, łowiectwo i rybactwo ...	a	56	2	-	3	1	1	-	55	39	8	-
	b	65	2	-	3	1	1	-	64	46	8	-
Górnictwo i wydobywanie	a	38	4	3	1	-	-	-	34	30	1	-
	b	40	4	2	1	-	-	-	37	31	1	-
Przetwórstwo przemysłowe	a	909	23	9	27	10	5	3	816	686	140	69
	b	924	19	7	27	10	5	3	831	705	140	71
Wytwarzanie i zaopatrywanie w energię elektryczną, gaz, parę wodną i gorącą wodę ^Δ .	a	37	2	1	3	2	9	6	24	19	4	3
	b	42	1	1	3	2	9	6	27	23	6	5
Dostawa wody; gospodarowanie ściekami i odpadami; rekultywacja ^Δ	a	58	-	-	1	-	17	16	40	33	5	2
	b	64	-	-	1	-	17	16	46	38	6	2
Budownictwo	a	690	1	-	8	1	11	10	657	570	81	22
	b	712	1	-	8	1	10	9	681	593	82	21
Handel; naprawa pojazdów samochodowych ^Δ	a	1561	4	2	10	1	8	3	1423	1283	226	132
	b	1595	4	2	9	1	7	3	1455	1314	230	134
Transport i gospodarka magazynowa	a	163	8	6	1	-	7	5	145	124	20	7
	b	168	8	6	1	-	7	5	149	128	21	8
Zakwaterowanie i gastronomia ^Δ	a	79	-	-	1	1	1	1	69	62	11	8
	b	89	-	-	1	1	1	1	79	73	11	8
Informacja i komunikacja	a	137	1	1	3	-	-	-	134	122	7	2
	b	163	1	1	3	-	-	-	159	147	9	3
Działalność finansowa i ubezpieczeniowa	a	48	-	-	-	-	-	-	47	41	3	1
	b	59	-	-	1	-	2	1	56	50	2	1
Obsługa rynku nieruchomości ^Δ	a	174	3	-	-	-	10	9	163	145	9	2
	b	193	2	-	-	-	10	9	182	163	9	2
Działalność profesjonalna, naukowa i techniczna	a	296	1	1	6	-	3	1	284	255	18	10
	b	310	1	1	6	-	5	3	296	268	18	10
Administrowanie i działalność wspierająca ^Δ	a	98	-	-	3	-	2	2	95	80	12	1
	b	111	-	-	3	-	2	2	108	92	12	1
Edukacja.....	a	44	-	-	2	1	2	-	42	34	4	1
	b	49	-	-	2	1	2	-	46	39	4	1
Opieka zdrowotna i pomoc społeczna	a	112	1	1	1	-	3	2	109	105	1	-
	b	120	1	1	1	-	3	2	117	113	1	-
Działalność związana z kulturą, rozrywką i rekreacją.....	a	28	-	-	-	-	3	3	24	24	1	1
	b	33	-	-	-	-	3	3	29	29	1	1
Pozostała działalność usługowa	a	22	-	-	-	-	1	1	21	19	2	-
	b	23	-	-	-	-	1	1	22	20	2	-

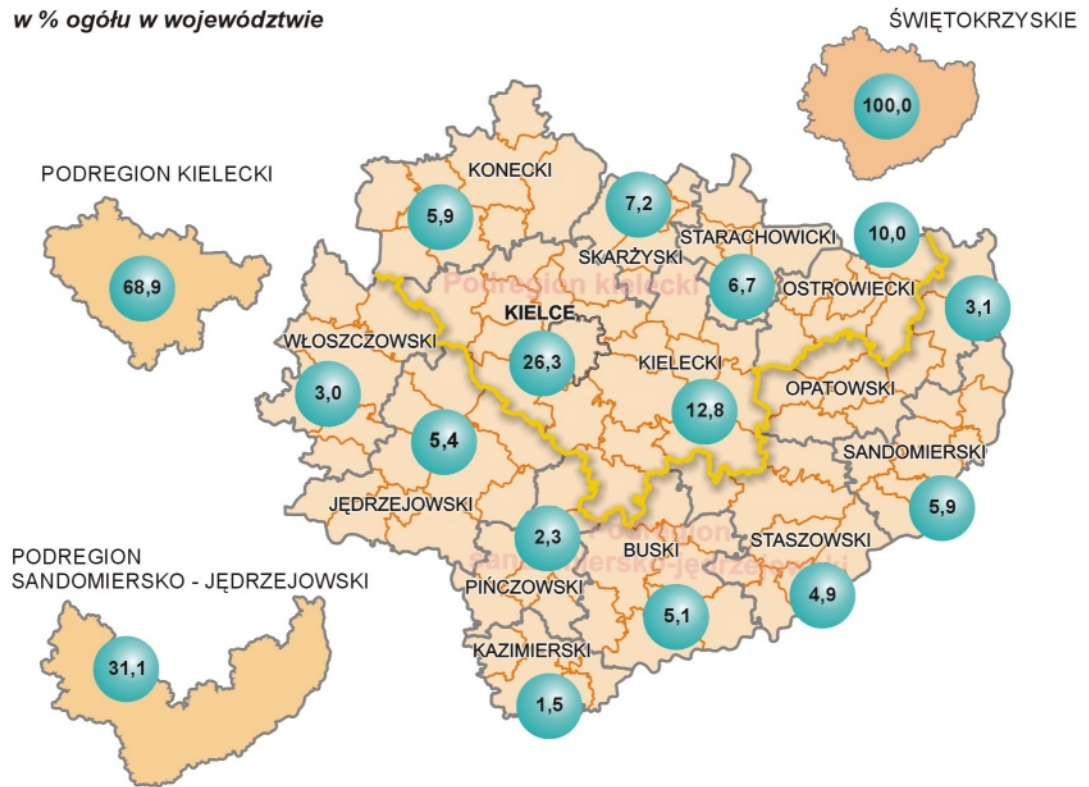
1) Sumy danych według rodzaju kapitału nie równają się ich ogólnej liczbie, ponieważ spółki o mieszanym kapitale występują w dwóch lub więcej rubrykach tablicy, zależnie od rodzajów kapitału zaangażowanego w spółce.

Tabl. 14 **PODMIOTY GOSPODARKI NARODOWEJ WEDŁUG WOJEWÓDZTW**

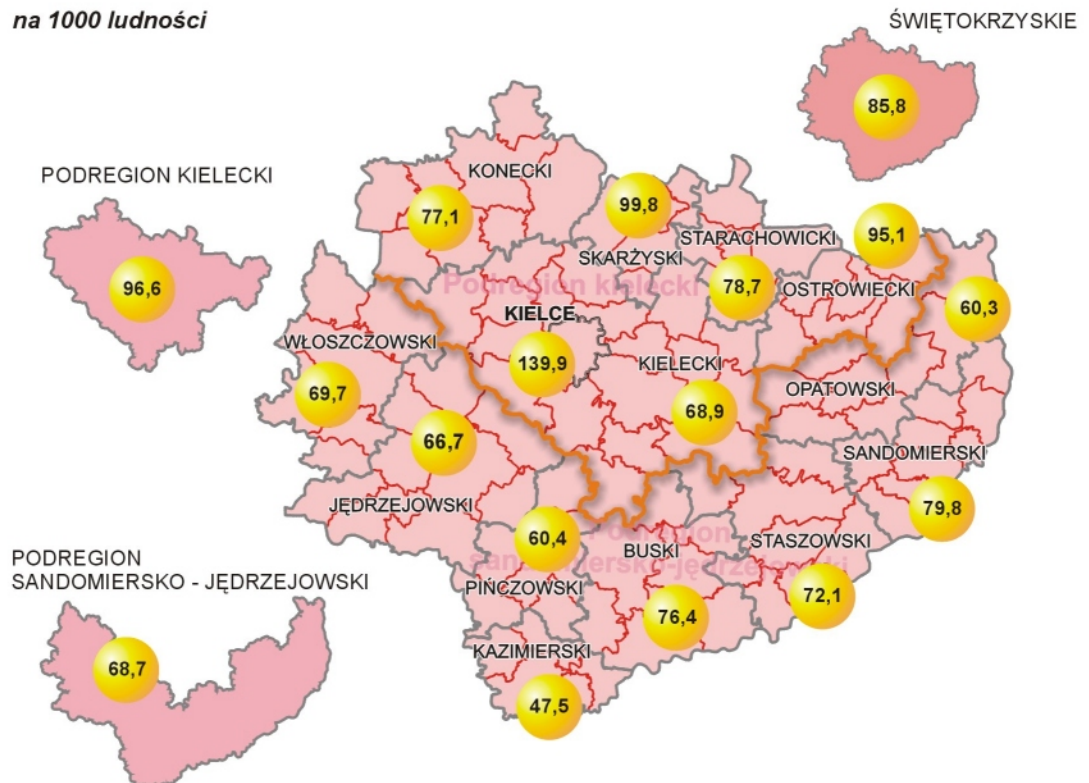
Wyszczególnienie a – 31 XII 2009 b – 31 XII 2010	Ogółem	W tym				
		przedsiębiorstwa państwowe	spółdzielnie	Spółki handlowe		osoby fizyczne prowadzące działalność gospodarczą
				razem	w tym z udziałem kapitału zagranicznego	
POLSKA a	3742673	289	17193	283712	65831	2815618
b	3909802	246	17156	303040	68325	2942965
Dolnośląskie						
a	316811	14	1378	23188	6346	224925
b	331247	14	1371	24782	6521	235003
Kujawsko-pomorskie						
a	182031	9	962	10810	1645	140560
b	186007	9	964	11383	1695	142934
Lubelskie						
a	156180	9	1164	8231	1008	120987
b	164076	5	1156	8752	1075	127467
Lubuskie						
a	101405	9	475	7122	2660	74513
b	106110	8	476	7428	2698	78324
Łódzkie						
a	220706	18	963	13408	2664	171584
b	230908	9	954	14198	2722	180144
Małopolskie						
a	314017	31	1124	20848	3569	239191
b	331363	28	1120	22530	3740	253184
Mazowieckie						
a	646696	101	3156	82674	24334	462544
b	681012	93	3151	89319	25594	486952
Opolskie						
a	95481	4	489	5141	1366	70783
b	99118	3	486	5363	1395	73772
Podkarpackie.....						
a	144999	3	730	7004	913	112263
b	152618	2	731	7452	974	118618
Podlaskie.....						
a	89578	4	473	4279	488	71541
b	91876	2	474	4492	529	73083
Pomorskie						
a	249262	8	1063	20929	4065	185317
b	260202	8	1062	22027	4151	193855
Śląskie.....						
a	430578	28	1161	30772	5393	325991
b	451635	19	1162	32809	5629	342941
Świętokrzyskie..... a	105678	6	496	4550	553	84315
b	108715	5	491	4760	563	86663
Warmińsko-mazurskie.....						
a	114821	5	695	5749	939	84617
b	119028	4	695	6043	945	87743
Wielkopolskie						
a	359350	29	1749	25778	5713	279841
b	375482	27	1752	27818	5838	291948
Zachodnio-pomorskie.....						
a	215080	11	1115	13229	4175	166646
b	220405	10	1111	13884	4256	170334

**PODMIOTY GOSPODARKI NARODOWEJ
ZAREJESTROWANE W REJESTRZE REGON W 2010 R.**
(stan w dniu 31 XII)

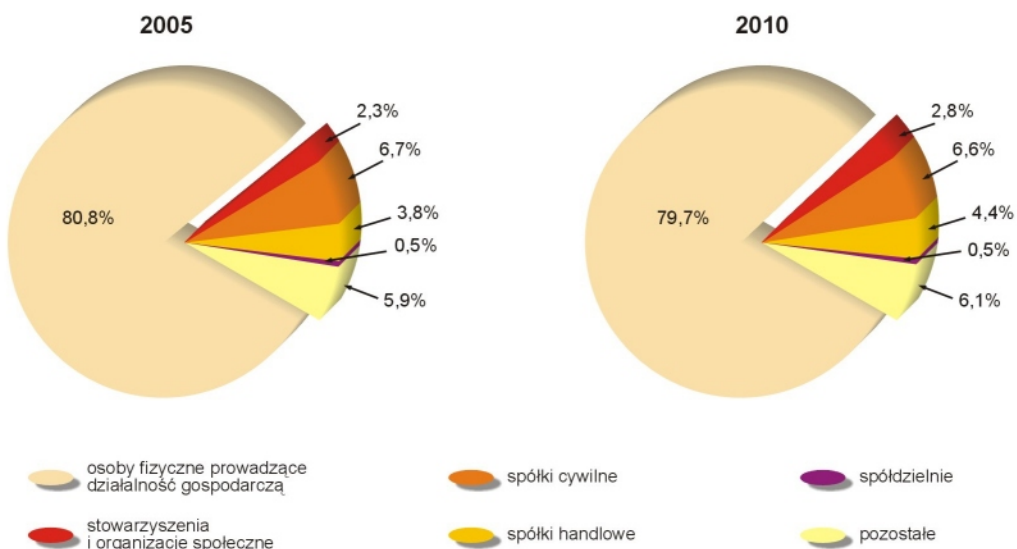
w % ogółu w województwie



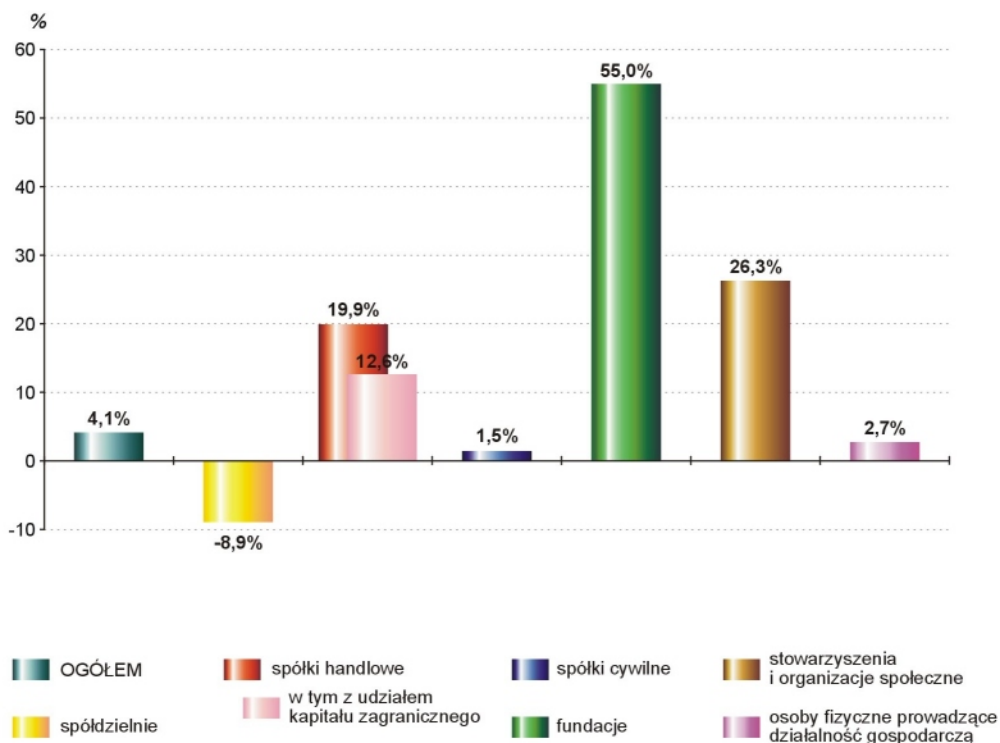
na 1000 ludności



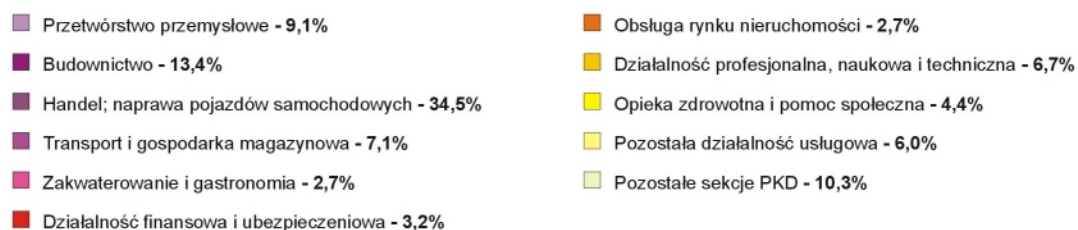
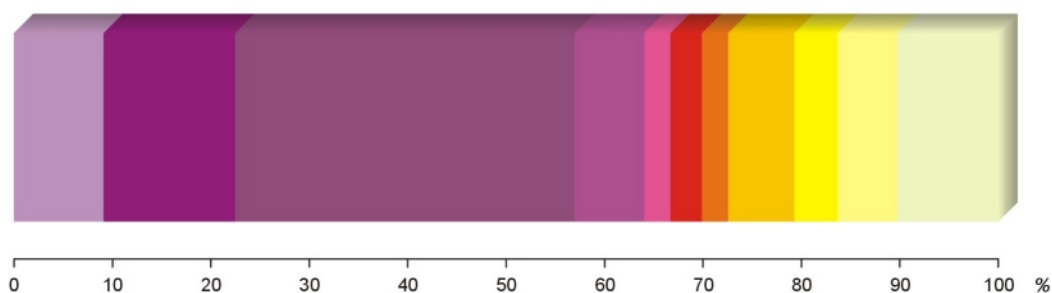
STRUKTURA PODMIOTÓW GOSPODARKI NARODOWEJ WEDŁUG WYBRANYCH FORM PRAWNYCH (stan w dniu 31 XII)



ZMIANA LICZBY WYBRANYCH PODMIOTÓW GOSPODARKI NARODOWEJ W OKRESIE 31 XII 2005 R. – 31 XII 2010 R.



**STRUKTURA PODMIOTÓW GOSPODARKI NARODOWEJ
WEDŁUG SEKCJI PKD W 2010 R.**
(stan w dniu 31 XII)



**STRUKTURA SPÓŁEK HANDLOWYCH
WEDŁUG SEKCJI PKD W 2010 R.**
(stan w dniu 31 XII)

