



**URZĄD
STATYSTYCZNY
W KIELCACH**

**INFORMACJE
I OPRACOWANIA STATYSTYCZNE**

ZMIANY STRUKTURALNE GRUP PODMIOTÓW W GOSPODARCE NARODOWEJ

**w województwie świętokrzyskim
w 2004 r.**

KIELCE, marzec 2005

WYDAWCA

Urząd Statystyczny w Kielcach

OPRACOWANIE MERYTORYCZNE

Zespół pracowników

Wydziału Rejestrów

OPRACOWANIE REDAKCYJNE

Zespół pracowników

Wydziału Analiz

PRZY PUBLIKOWANIU DANYCH URZĘDU STATYSTYCZNEGO
PROSIMY O PODANIE ŹRÓDŁA

WSTĘP

Publikacja „*Zmiany strukturalne grup podmiotów w gospodarce narodowej w województwie świętokrzyskim w 2004 r.*” opracowana została na podstawie danych, których źródłem jest krajowy rejestr urzędowy podmiotów gospodarki narodowej REGON.

Tablice zamieszczone w publikacji przedstawiają wybrane grupy podmiotów, tj.: przedsiębiorstwa państwowe, spółki handlowe, spółki cywilne, spółdzielnie, fundacje, stowarzyszenia i organizacje społeczne oraz osoby fizyczne prowadzące działalność gospodarczą (bez osób prowadzących indywidualne gospodarstwa rolne).

Dane o liczbie podmiotów ujmowane są w tablicach według sekcji i działów Polskiej Klasyfikacji Działalności (PKD) oraz powiatów i gmin województwa.

W publikacji umieszczono również dodatkową tablicę przedstawiającą wybrane grupy podmiotów według województw.

Województwo świętokrzyskie w nomenklaturze NTS identyfikowane jest jako jeden podregion świętokrzyski, w związku z czym informacje dotyczące województwa pokrywają się z danymi o podregionie.

Dyrektor
Urzędu Statystycznego w Kielcach
Janina Janecka

Kielce, marzec 2005 r.

UWAGI METODYCZNE

Krajowy rejestr urzędowy podmiotów gospodarki narodowej zwany rejestrem REGON jest rejestrem administracyjnym prowadzonym przez Prezesa GUS.

Zasady prowadzenia rejestru REGON określają przepisy ustawy z dnia 29 czerwca 1995 r. o statystyce publicznej (Dz. U. Nr 88 poz. 439 z późniejszymi zmianami) i rozporządzenia Rady Ministrów dnia 27 lipca 1999 r. w sprawie sposobu i metodologii prowadzenia i aktualizacji rejestru podmiotów gospodarki narodowej, w tym wzoru wniosków, ankiet i zaświadczeń oraz szczegółowych warunków i trybu współdziałania służb statystyki publicznej z innymi organami prowadzącymi urzędowe rejestry i systemy informacyjne administracji publicznej (Dz. U. Nr 69, poz. 763 z późniejszymi zmianami).

W świetle powyższych przepisów wpisowi do rejestru REGON polegają podmioty gospodarki narodowej zwane jednostkami prawnymi czyli:

- osoby prawne,
- jednostki organizacyjne niemające osobowości prawnej,
- osoby fizyczne prowadzące działalność gospodarczą

oraz ich jednostki lokalne czyli zakłady, oddziały, filie położone w miejscu zidentyfikowanym odrębnym adresem, pod którym lub z którego prowadzona jest działalność co najmniej przez jedną osobę pracującą.

Dane wpisywane do rejestru tworzone są na podstawie informacji zgłaszanych do rejestru przez podmioty, na których ciąży obowiązek dokonywania zgłoszeń dotyczących wpisu nowego podmiotu, skreślenia z rejestru lub zmian cech objętych wpisem (z wyłączeniem informacji o liczbie pracujących i powierzchni gospodarstw rolnych).

SŁOWNIK WYBRANYCH POJĘĆ

1) Podmiot gospodarki narodowej

- podmiot stosunków cywilno-prawnych prawa polskiego wyposażony w autonomię decyzji prawnych, ekonomicznych i finansowych, realizujący działalność określoną w statucie opisującym cel i zasady działania podmiotu; także osoba fizyczna prowadząca działalność gospodarczą w oparciu o przepisy ustawy Prawo działalności gospodarczej (Dz. U. z 1999 r. Nr 101, poz. 1178). Posiadanie osobowości prawnej nie jest kryterium określenia podmiotu jako jednostki prawnej. W systemie REGON pojęcie podmiotu gospodarki narodowej jest tożsame z pojęciem **jednostki prawnej**.

2) Osoba prawna

- jednostka organizacyjna, której przepisy szczególne przyznają osobowość prawną.

Typowymi osobami prawnymi są:

- spółki kapitałowe (akcyjne z o.o.),
- spółdzielnie,
- przedsiębiorstwa państwowe,
- agencje rządowe (państwowe osoby prawne),
- partie polityczne,
- związki zawodowe,
- związki pracodawców,
- stowarzyszenia,
- i inne (patrz schemat ilustrujący podział podmiotów gospodarki narodowej wg kryterium podstawowych i szczególnych form prawnych).

Szczególnymi osobami prawnymi są: Skarb Państwa, gminy, powiaty, województwa samorządowe, kościoły i związki wyznaniowe.

Osoba prawna jest **jednym z trzech typów jednostek prawnych**.

3) Jednostka organizacyjna niemająca osobowości prawnej

- jednostka organizacyjna niewyposażona przez prawo w osobowość prawną, której przysługuje w ograniczonym zakresie zdolność prawna. Jednostka organizacyjna niemająca osobowości prawnej poprzez swoje organy może działać jako przedstawiciel osób fizycznych lub prawnych, których mieniem - z reguły wyodrębnionym w postaci odrębnego majątku - zarządza.

Jednostka organizacyjna niemająca osobowości prawnej traktowana jest w obrocie gospodarczym jako podmiot praw i obowiązków. Typowymi jednostkami organizacyjnymi niemającymi osobowości prawnej są:

- spółki osobowe (partnerskie, komandytowe, jawne, komandytowo-akcyjne),
- stowarzyszenia zwykłe.

Szczególnymi jednostkami niemającymi osobowości prawnej są jednostki budżetowe (urzędy władzy rządowej i samorządowej, kontroli, wymiaru sprawiedliwości) oraz powoływane dla wykonywania zadań Państwa lub samorządu terytorialnego inne jednostki organizacyjne, takie jak: szkoły, inspekcje, sądy, itd.

Jednostka organizacyjna niemająca osobowości prawnej jest **jednym z trzech typów jednostek prawnych**.

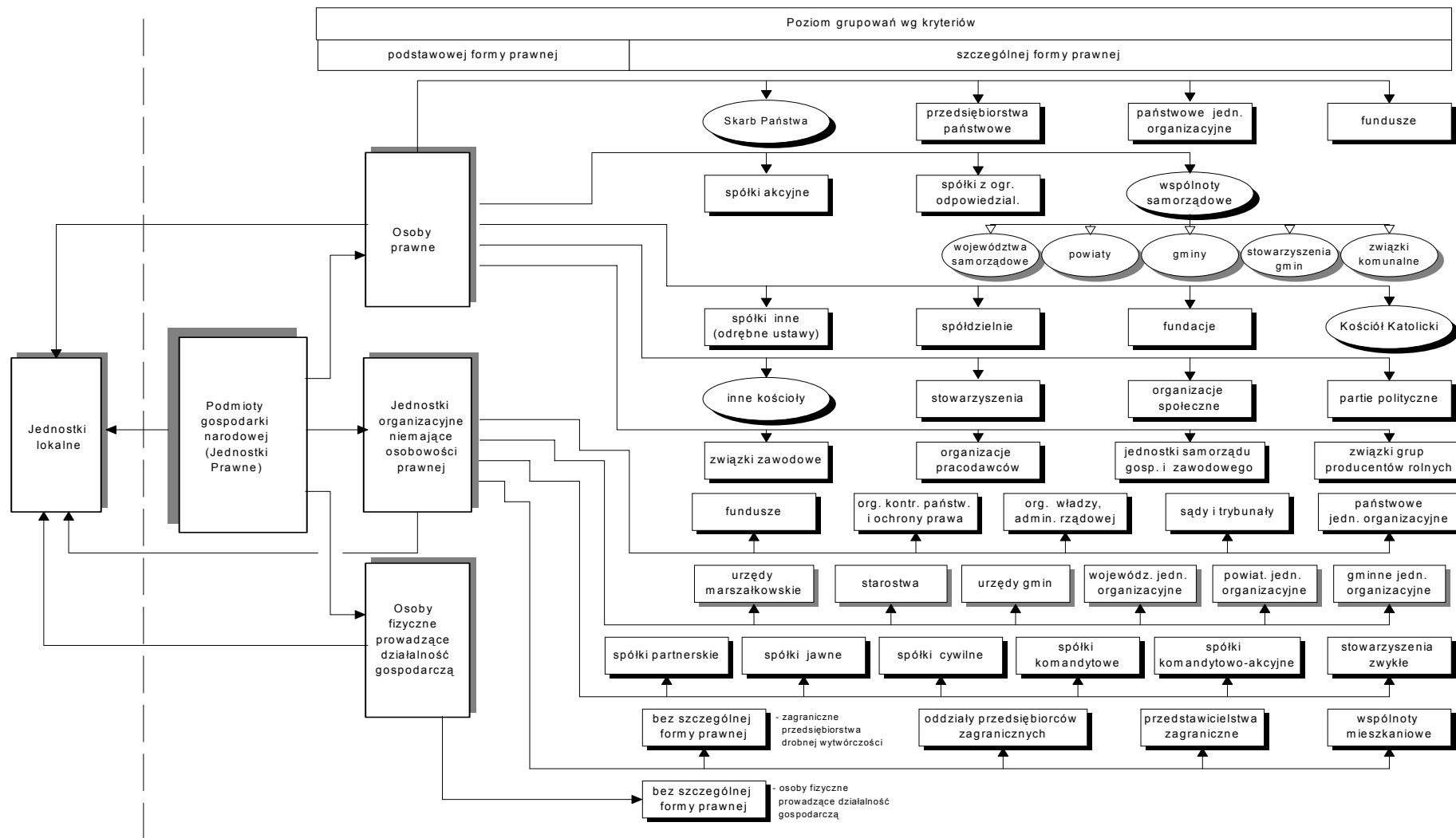
4) Osoba fizyczna prowadząca działalność gospodarczą

- każdy, kto ukończył 18 lat i tym samym ma pełną zdolność do czynności prawnych, podejmujący działalność gospodarczą; osoba fizyczna jest uznana przez prawo za osobę prawną działającą we własnym imieniu. Osoba fizyczna prowadząca działalność gospodarczą jest **jednym z trzech typów jednostek prawnych**.

5) Spółka handlowa

- spółka działająca w oparciu o przepisy Kodeksu spółek handlowych. Spółki handlowe dzielą się na osobowe (jawne, komandytowe, partnerskie, komandytowo-akcyjne) i kapitałowe (akcyjne, z ograniczoną odpowiedzialnością). Dla spółek osobowych istotny jest skład osobowy określony w umowie, dla spółek kapitałowych – określony w umowie kapitał złożony z udziałów.

PODMIOTY GOSPODARKI NARODOWEJ WEDŁUG PODSTAWOWYCH I SZCZEGÓLNYCH FORM PRAWNYCH W REJESTRZE REGON



NAZWY SKRÓCONE SEKCJI I DZIAŁÓW PKD

W stosunku do obowiązującej Polskiej Klasyfikacji Działalności (PKD) w tablicach zastosowano skróty; skrócone nazwy zostały oznaczone w tablicach znakiem „Δ”. Zestawienie zastosowanych skrótów i pełnych nazw podaje się poniżej:

skrót

pełna nazwa

sekcje PKD

handel i naprawy

handel hurtowy i detaliczny; naprawa pojazdów samochodowych, motocykli oraz artykułów użytku osobistego i domowego

obsługa nieruchomości i firm

obsługa nieruchomości, wynajem i usługi związane z prowadzeniem działalności gospodarczej

administracja publiczna i obrona narodowa; obowiązkowe ubezpieczenia społeczne i zdrowotne

administracja publiczna i obrona narodowa; obowiązkowe ubezpieczenia społeczne i powszechne ubezpieczenie zdrowotne

działy PKD

produkcja skór wyprawionych i wyrobów z nich

produkcja skór wyprawionych i wyrobów ze skór wyprawionych

produkcja drewna i wyrobów z drewna oraz ze słomy i wikliny

produkcja drewna i wyrobów z drewna oraz z korka (z wyłączeniem mebli), wyrobów ze słomy i materiałów używanych do wyplatania

skrót**pełna nazwa****działy PKD (dok.)**

produkcja masy włóknistej oraz papieru	produkcja masy włóknistej, papieru oraz wyrobów z papieru
produkcja koksu i produktów rafinacji ropy naftowej	wytwarzanie koksu, produktów rafinacji ropy naftowej i paliw jądrowych
produkcja wyrobów z metali	produkcja metalowych wyrobów gotowych z wyłączeniem maszyn i urządzeń
produkcja maszyn i urządzeń	produkcja maszyn i urządzeń, gdzie indziej niesklasyfikowana
produkcja maszyn i aparatury elektrycznej	produkcja maszyn i aparatury elektrycznej, gdzie indziej niesklasyfikowana
produkcja mebli; pozostała działalność produkcyjna	produkcja mebli; działalność produkcyjna, gdzie indziej niesklasyfikowana
sprzedaż i naprawa pojazdów samochodowych i motocykli; sprzedaż detaliczna paliw	sprzedaż, obsługa i naprawa pojazdów samochodowych i motocykli; sprzedaż detaliczna paliw do pojazdów samochodowych
handel hurtowy i komisowy	handel hurtowy i komisowy, z wyłączeniem handlu pojazdami samochodowymi i motocyklami
handel detaliczny; naprawa artykułów użytku osobistego i domowego	handel detaliczny, z wyłączeniem sprzedaży pojazdów samochodowych i motocykli; naprawa artykułów użytku osobistego i domowego

ZNAKI UMOWNE

- Kreska (-) - oznacza, że zjawisko nie wystąpiło.
- Kropka (.) - oznacza zupełny brak informacji albo brak informacji wiarygodnych.
- Znak Δ - oznacza, że nazwy zostały skrócone w stosunku do obowiązującej klasyfikacji.
- „W tym” - oznacza, że nie podaje się wszystkich składników sumy.

Tabl. 1 PODMIOTY GOSPODARKI NARODOWEJ ZAREJESTROWANE W REJESTRZE REGON

Wyszczególnienie	2000	2001	2002	2003	2004
OGÓŁEM	89129	94597	99538	103679	103116
sektor publiczny	3363	3718	3778	3785	3775
sektor prywatny	85766	90879	95760	99894	99341
z ogółem:					
przedsiębiorstwa państwowe	90	77	72	60	22
spółdzielnie	567	564	555	546	542
spółki razem	10056	10186	10415	10668	10882
w tym:					
handlowe.....	2643	3052	3429	3669	3856
w tym z udziałem kapitału zagranicznego	428	452	460	478	495
cywilne	7391	7111	6961	6971	6995
fundacje	78	88	98	108	118
stowarzyszenia i organizacje społeczne	1101	1947	2012	2165	2290
osoby fizyczne prowadzące działalność gospodarczą	72522	76475	80911	84512	83497

Tabl. 2 PODMIOTY GOSPODARKI NARODOWEJ WEDŁUG LICZBY PRACUJĄCYCH ORAZ POWIATÓW

Wyszczególnienie a – 31 XII 2003 b – 31 XII 2004	Liczba pracujących					
	razem	0-9	10-49	50-249	250 i więcej	
WOJEWÓDZTWO	a	103679	98949	3768	826	136
	b	103116	98277	3895	810	134
<i>Powiaty:</i>						
buski.....	a	5041	4798	211	28	4
	b	4954	4707	212	31	4
jędrzejowski	a	5732	5476	206	46	4
	b	5687	5429	210	43	5
kazimierski	a	1469	1372	85	10	2
	b	1408	1307	90	9	2
kielecki	a	11796	11241	485	63	7
	b	11648	11077	501	63	7
konecki.....	a	6549	6241	238	61	9
	b	6318	5996	256	57	9
opatowski	a	3482	3292	165	23	2
	b	3261	3074	162	22	3
ostrowiecki	a	9642	9262	294	70	16
	b	9959	9564	309	70	16
pińczowski	a	2464	2345	91	26	2
	b	2349	2226	96	25	2
sandomierski	a	5949	5649	252	39	9
	b	6006	5704	255	40	7
skarżyski	a	7641	7346	230	57	8
	b	7651	7339	248	56	8
starachowicki	a	7302	6963	264	67	8
	b	7075	6737	264	66	8
staszowski	a	5073	4819	202	46	6
	b	5009	4753	203	47	6
włoszczowski	a	2962	2829	106	22	5
	b	2892	2760	108	18	6
<i>Miasto na prawach powiatu</i>						
Kielce	a	28577	27316	939	268	54
	b	28899	27604	981	263	51

Tabl. 3 PODMIOTY GOSPODARKI NARODOWEJ WEDŁUG LICZBY PRACUJĄCYCH
ORAZ SEKCJI PKD

Wyszczególnienie a – 31 XII 2003 b – 31 XII 2004		Liczba pracujących				
		razem	0-9	10-49	50-249	250 i więcej
OGÓŁEM	a	103679	98949	3768	826	136
	b	103116	98277	3895	810	134
w tym:						
Rolnictwo, łowiectwo i leśnictwo	a	2125	2001	94	30	-
	b	1612	1495	91	26	-
Rybacktvo	a	10	6	4	-	-
	b	12	8	4	-	-
Górnictwo.....	a	78	56	11	6	5
	b	81	57	14	5	5
Przetwórstwo przemysłowe	a	9826	8833	732	207	54
	b	9750	8712	774	208	56
Wytwarzanie i zaopatrywanie w energię elektryczną, gaz, wodę.....	a	114	54	33	19	8
	b	125	66	34	17	8
Budownictwo.....	a	11544	11111	364	57	12
	b	11300	10862	371	59	8
Handel i naprawy ^Δ	a	40097	39351	639	97	10
	b	39865	39092	678	84	11
Hotele i restauracje.....	a	2789	2709	75	5	-
	b	2787	2705	77	5	-
Transport, gospodarka magazynowa i łączność....	a	7713	7605	84	16	8
	b	7588	7473	91	16	8
Pośrednictwo finansowe	a	3413	3381	31	1	-
	b	3480	3447	31	2	-
Obsługa nieruchomości i firm ^Δ	a	12410	12120	228	59	3
	b	12588	12286	242	58	2
Administracja publiczna i obrona narodowa; obowiązkowe ubezpieczenia społeczne i zdrowotne ^Δ	a	1234	1010	135	82	7
	b	1246	1023	133	83	7
Edukacja	a	2436	1301	980	152	3
	b	2459	1324	983	149	3
Ochrona zdrowia i pomoc społeczna.....	a	4041	3762	195	61	23
	b	4197	3905	207	62	23
Działalność usługowa komunalna, społeczna i indywidualna, pozostała.....	a	5840	5640	163	34	3
	b	6016	5812	165	36	3

Tabl. 4 PODMIOTY GOSPODARKI NARODOWEJ NOWO ZAREJESTROWANE WEDŁUG POWIATÓW

Wyszczególnienie	2003 r.	2004 r.
WOJEWÓDZTWO	6983	5954
<i>Powiaty:</i>		
buski	293	268
jędrzejowski	454	342
kazimierski	108	104
kielecki	908	862
konecki	409	371
opatowski	208	159
ostrowiecki	677	599
pińczowski	185	128
sandomierski	344	261
skarżyski	503	471
starachowicki	465	447
staszowski	331	221
włoszczowski	325	211
<i>Miasto na prawach powiatu</i>		
Kielce	1773	1510

Tabl. 5 PODMIOTY GOSPODARKI NARODOWEJ NOWO ZAREJESTROWANE WEDŁUG SEKCJI PKD

Wyszczególnienie	2003 r.	2004 r.
OGÓŁEM	6983	5954
w tym:		
Rolnictwo, łowiectwo i leśnictwo	122	93
Rybnictwo	3	2
Górnictwo	4	9
Przetwórstwo przemysłowe	497	459
Wytwarzanie i zaopatrywanie w energię elektryczną, gaz, wodę	5	8
Budownictwo	617	573
Handel i naprawy ^Δ	2894	2379
Hotele i restauracje	239	199
Transport, gospodarka magazynowa i łączność	447	406
Pośrednictwo finansowe	244	258
Obsługa nieruchomości i firm ^Δ	1077	882
Administracja publiczna i obrona narodowa; obowiązkowe ubezpieczenia społeczne i zdrowotne ^Δ	63	17
Edukacja	117	98
Ochrona zdrowia i pomoc społeczna	227	196
Działalność usługowa komunalna, społeczna i indywidualna, pozostała	427	374

Tabl. 6 PODMIOTY GOSPODARKI NARODOWEJ WEDŁUG POWIATÓW

Wyszczególnienie a – 31 XII 2003 b – 31 XII 2004	Ogółem	Osoby prawne oraz jednostki organizacyjne nie- mające osobowości prawnej			Osoby fizyczne prowadzące działalność gospodarczą
		razem	sektor publiczny	sektor prywatny	
WOJEWÓDZTWO					
a	103679	19167	3785	15382	84512
b	103116	19619	3775	15844	83497
<i>Powiaty:</i>					
buski.....	5041	861	212	649	4180
b	4954	873	209	664	4081
jędrzejowski	5732	1018	262	756	4714
b	5687	1029	261	768	4658
kazimierski	1469	399	111	288	1070
b	1408	406	112	294	1002
kielecki	11796	1710	406	1304	10086
b	11648	1804	442	1362	9844
konecki	6549	962	223	739	5587
b	6318	997	223	774	5321
opatowski	3482	663	189	474	2819
b	3261	673	190	483	2588
ostrowiecki	9642	1549	290	1259	8093
b	9959	1603	286	1317	8356
pińczowski	2464	514	130	384	1950
b	2349	523	131	392	1826
sandomierski	5949	1220	248	972	4729
b	6006	1257	248	1009	4749
skarżyski	7641	1306	379	927	6335
b	7651	1339	390	949	6312
starachowicki	7302	1352	343	1009	5950
b	7075	1356	326	1030	5719
staszowski	5073	919	193	726	4154
b	5009	932	186	746	4077
włoszczowski	2962	520	138	382	2442
b	2892	527	134	393	2365
<i>Miasto na prawach powiatu</i>					
Kielce	28577	6174	661	5513	22403
b	28899	6300	637	5663	22599

Tabl. 7 PODMIOTY GOSPODARKI NARODOWEJ WEDŁUG SEKCJI PKD

Wyszczególnienie a – 31 XII 2003 b – 31 XII 2004	Ogółem	Osoby prawne oraz jednostki organizacyjne nie- mające osobowości prawnej			Osoby fizyczne prowadzące działalność gospodarczą
		razem	sektor publiczny	sektor prywatny	
OGÓŁEM..... a	103679	19167	3785	15382	84512
b	103116	19619	3775	15844	83497
w tym :					
Rolnictwo, łowiectwo i leśnictwo..... a	2125	406	24	382	1719
b	1612	418	22	396	1194
Rybacktwo..... a	10	6	-	6	4
b	12	6	-	6	6
Górnictwo a	78	38	6	32	40
b	81	43	5	38	38
Przetwórstwo przemysłowe..... a	9826	1988	61	1927	7838
b	9750	2031	51	1980	7719
Wywarzanie i zaopatry- wanie w energię elektryczną, gaz, wodę a	114	98	75	23	16
b	125	103	75	28	22
Budownictwo a	11544	1203	32	1171	10341
b	11300	1223	25	1198	10077
Handel i naprawy ^Δ a	40097	4855	30	4825	35242
b	39865	4870	25	4845	34995
Hotele i restauracje a	2789	421	19	402	2368
b	2787	437	21	416	2350
Transport, gospodarka magazynowa i łączność a	7713	577	33	544	7136
b	7588	601	25	576	6987
Pośrednictwo finansowe..... a	3413	178	1	177	3235
b	3480	184	1	183	3296
Obsługa nieruchomości i firm ^Δ a	12410	2909	1069	1840	9501
b	12588	3027	1080	1947	9561
Administracja publiczna i obrona narodowa, obo- wiązkowe ubezpieczenia społeczne i zdrowotne ^Δ a	1234	1234	402	832	-
b	1246	1246	401	845	-
Edukacja..... a	2436	1589	1497	92	847
b	2459	1594	1502	92	865
Ochrona zdrowia i pomoc społeczna a	4041	596	355	241	3445
b	4197	610	358	252	3587
Działalność usługowa komunalna, społeczna i indywidualna pozostała a	5840	3069	181	2888	2771
b	6016	3225	184	3041	2791

Tabl. 8 PODMIOTY GOSPODARKI NARODOWEJ WEDŁUG WYBRANYCH FORM PRAWNYCH ORAZ POWIATÓW I GMIN

Wyszczególnienie a – 31 XII 2003 b – 31 XII 2004	Ogółem	W tym									
		przedsiębiorstwa państwowe	spółdzielnie	spółki				fundacje	stowarzyszenia i organizacje społeczne	osoby fizyczne prowadzące działalność gospodarczą	
				razem	handlowe		cywilne				
					razem	w tym z udziałem kapitału zagranicznego					
WOJEWÓDZTWO	a	103679	60	546	10668	3669	478	6971	108	2165	84512
	b	103116	22	542	10882	3856	495	6995	118	2290	83497
POWIAT BUSKI	a	5041	2	39	401	107	11	293	5	116	4180
	b	4954	1	37	407	113	12	293	7	124	4081
<i>Gminy miejsko-wiejskie:</i>											
Busko-Zdrój	a	3028	1	13	292	77	9	214	5	49	2510
	b	2986	-	12	293	82	10	210	7	55	2459
w tym miasto ...	a	2302	1	10	241	63	7	177	5	32	1886
	b	2287	-	9	242	69	8	172	7	34	1867
<i>Gminy wiejskie:</i>											
Gnojno	a	220	-	3	7	2	1	5	-	8	184
	b	225	-	3	8	2	1	6	-	8	188
Nowy Korczyn	a	283	-	5	16	4	-	12	-	13	225
	b	264	-	5	16	4	-	12	-	13	207
Pacanów	a	302	-	4	19	5	-	14	-	13	241
	b	281	-	3	20	5	-	15	-	14	219
Solec-Zdrój	a	234	-	3	23	7	1	16	-	7	186
	b	236	-	3	24	8	1	16	-	8	186
Stopnica	a	516	-	6	22	5	-	17	-	10	456
	b	522	-	6	25	5	-	20	-	10	460
Tuczępy	a	158	1	3	11	5	-	6	-	9	117
	b	159	1	3	11	5	-	6	-	9	118
Wiślica	a	300	-	2	11	2	-	9	-	7	261
	b	281	-	2	10	2	-	8	-	7	244
POWIAT	a	5732	4	44	406	107	15	295	2	177	4714
JĘDRZEJOWSKI	b	5687	2	43	412	110	15	298	3	181	4658
<i>Gminy miejsko-wiejskie:</i>											
Jędrzejów	a	2506	3	16	221	57	7	163	2	47	2055
	b	2438	1	16	227	59	7	167	3	49	1979
w tym miasto ...	a	1890	3	13	182	48	4	133	2	26	1535
	b	1850	1	13	186	49	4	136	3	26	1491
Małogoszcz	a	704	1	3	50	14	5	34	-	16	604
	b	728	1	3	49	15	5	32	-	16	629
w tym miasto ...	a	339	1	2	38	14	5	23	-	3	279
	b	355	1	2	36	14	5	21	-	3	297
Sędziszów	a	806	-	4	53	17	2	36	-	19	657
	b	823	-	4	52	17	2	35	-	20	672
w tym miasto ...	a	508	-	4	40	14	1	26	-	4	408
	b	517	-	4	39	14	1	25	-	5	416

Tabl. 8 PODMIOTY GOSPODARKI NARODOWEJ WEDŁUG WYBRANYCH FORM PRAWNYCH ORAZ POWIATÓW I GMIN (cd.)

Wyszczególnienie a – 31 XII 2003 b – 31 XII 2004	Ogółem	W tym								
		przedsiębiorstwa państwowe	spółdzielnie	spółki				fundacje	stowarzyszenia i organizacje społeczne	osoby fizyczne prowadzące działalność gospodarczą
				razem	handlowe		cywilne			
					razem	w tym z udziałem kapitału zagranicznego				
POWIAT JĘDRZEJOWSKI (dok.)										
<i>Gminy wiejskie:</i>										
Imielno	a 150	-	2	8	-	-	8	-	14	110
	b 145	-	2	8	-	-	8	-	14	105
Nagłowice	a 254	-	-	13	4	-	9	-	15	208
	b 248	-	-	13	4	-	9	-	16	201
Oksa.....	a 246	-	2	12	2	-	10	-	11	206
	b 255	-	2	12	2	-	10	-	11	216
Słupia (Jędrzejowska)....	a 221	-	4	10	2	-	7	-	14	176
	b 201	-	4	12	2	-	9	-	15	153
Sobków	a 462	-	6	18	2	-	16	-	12	397
	b 469	-	6	19	2	-	17	-	12	403
Wodzisław	a 383	-	7	21	9	1	12	-	29	301
	b 380	-	6	20	9	1	11	-	28	300
POWIAT KAZIMIERSKI.....										
	a 1469	-	20	129	26	1	102	-	101	1070
	b 1408	-	20	132	30	1	101	-	104	1002
<i>Gminy miejsko-wiejskie:</i>										
Kazimierza Wielka	a 822	-	8	83	18	1	64	-	39	608
	b 775	-	8	88	22	1	65	-	40	555
w tym miasto ...	a 493	-	6	66	14	1	51	-	19	345
	b 483	-	6	72	18	1	53	-	20	328
Skalbmierz.....	a 265	-	3	26	3	-	23	-	20	195
	b 269	-	3	25	3	-	22	-	20	199
w tym miasto ...	a 148	-	2	18	3	-	15	-	5	106
	b 144	-	2	17	3	-	14	-	5	102
<i>Gminy wiejskie:</i>										
Bejsce	a 102	-	3	7	2	-	5	-	12	66
	b 91	-	3	7	2	-	5	-	13	54
Czarnocin.....	a 146	-	2	3	1	-	2	-	16	109
	b 141	-	2	3	1	-	2	-	16	104
Opatowiec.....	a 134	-	4	10	2	-	8	-	14	92
	b 132	-	4	9	2	-	7	-	15	90
POWIAT KIELECKI..										
	a 11796	3	64	806	220	43	585	8	271	10086
	b 11648	1	63	824	238	42	585	7	291	9844
<i>Gminy miejsko-wiejskie:</i>										
Bodzentyn	a 483	-	4	28	2	1	26	-	12	404
	b 460	-	3	24	2	1	22	-	12	386
w tym miasto ...	a 201	-	4	17	1	-	16	-	6	156
	b 196	-	3	14	1	-	13	-	6	155

Tabl. 8 PODMIOTY GOSPODARKI NARODOWEJ WEDŁUG WYBRANYCH FORM PRAWNYCH ORAZ POWIATÓW I GMIN (cd.)

Wyszczególnienie a – 31 XII 2003 b – 31 XII 2004	Ogółem	W tym									
		przedsiębiorstwa państwowe	spółdzielnie	spółki				fundacje	stowarzyszenia i organizacje społeczne	osoby fizyczne prowadzące działalność gospodarczą	
				razem	handlowe		cywilne				
					razem	w tym z udziałem kapitału zagranicznego					
POWIAT KIELECKI (dok.)											
<i>Gminy miejsko-wiejskie (dok.):</i>											
Chęciny	a	913	-	7	73	20	6	52	2	17	762
	b	901	-	7	71	19	5	51	2	19	747
w tym miasto ...	a	398	-	5	39	8	3	31	1	5	322
	b	402	-	5	38	8	3	30	1	5	326
Chmielnik	a	752	-	8	52	10	3	42	-	17	619
	b	746	-	8	50	10	2	40	-	19	610
w tym miasto ...	a	443	-	5	41	7	2	34	-	7	360
	b	432	-	5	38	7	2	31	-	8	350
<i>Gminy wiejskie:</i>											
Bieliny	a	498	-	2	11	1	-	10	-	10	455
	b	459	-	2	12	2	-	10	-	12	413
Daleszyce	a	965	-	5	54	15	4	39	-	20	850
	b	940	-	5	54	15	4	39	-	21	822
Górno	a	719	-	2	34	7	1	27	-	9	649
	b	692	-	2	34	7	1	27	-	10	621
Łagów	a	372	-	2	11	2	1	9	-	11	335
	b	359	-	2	20	12	1	8	-	12	312
Łopuszno	a	525	-	5	28	5	-	23	-	10	451
	b	517	-	5	29	6	-	23	-	10	442
Masłów	a	626	-	-	42	18	2	24	1	20	540
	b	666	-	-	46	20	2	26	1	21	575
Miedziana Góra ...	a	726	-	2	51	15	3	36	-	18	641
	b	738	-	2	51	14	3	37	-	21	649
Mniów	a	432	-	2	10	2	-	8	-	4	395
	b	415	-	2	10	4	-	6	-	5	375
Morawica	a	899	-	7	72	19	3	53	2	31	751
	b	936	-	7	74	21	4	53	2	31	786
Nowa Słupia	a	521	-	2	28	4	-	24	-	12	452
	b	506	-	2	32	5	-	27	-	14	395
Piekoszów	a	782	1	3	63	25	4	38	-	10	672
	b	767	1	4	66	25	3	41	-	10	653
Pierzchnica	a	239	-	1	20	6	1	14	3	17	186
	b	217	-	1	21	7	1	14	2	17	164
Raków	a	377	-	1	15	2	-	13	-	10	330
	b	356	-	1	17	1	-	16	-	12	305
Sitkówka-Nowiny .	a	588	1	3	102	46	8	56	-	13	426
	b	599	-	3	98	46	9	52	-	14	431
Strawczyn	a	528	-	4	33	6	1	27	-	14	453
	b	516	-	3	36	7	1	29	-	14	439
Zagnańsk	a	851	1	4	79	15	5	64	-	16	715
	b	858	-	4	79	15	5	64	-	17	719

Tabl. 8 PODMIOTY GOSPODARKI NARODOWEJ WEDŁUG WYBRANYCH FORM PRAWNYCH ORAZ POWIATÓW I GMIN (cd.)

Wyszczególnienie a – 31 XII 2003 b – 31 XII 2004	Ogółem	W tym								
		przedsiębiorstwa państwowe	spółdzielnie	spółki				fundacje	stowarzyszenia i organizacje społeczne	osoby fizyczne prowadzące działalność gospodarczą
				razem	handlowe		cywilne			
					razem	w tym z udziałem kapitału zagranicznego				
POWIAT KONECKI.. a	6549	5	39	500	146	26	354	4	110	5587
b	6318	1	38	518	155	29	363	6	119	5321
<i>Gminy miejsko-wiejskie:</i>										
Końskie a	3684	4	19	362	111	17	251	3	46	3097
b	3596	1	18	373	119	20	254	4	52	2989
w tym miasto ... a	2733	3	18	311	95	13	216	1	28	2249
b	2649	1	17	318	102	16	216	1	33	2152
Stąporków a	1279	1	6	74	22	5	52	1	24	1106
b	1259	-	6	77	22	5	55	1	26	1078
w tym miasto ... a	616	1	3	57	19	5	38	-	7	499
b	612	-	3	59	18	5	41	-	7	491
<i>Gminy wiejskie:</i>										
Falków..... a	163	-	-	-	-	-	-	-	4	147
b	141	-	-	-	-	-	-	1	5	123
Gowarczów a	220	-	3	8	2	-	6	-	9	189
b	209	-	3	9	2	-	7	-	9	178
Radoszyce a	590	-	4	27	3	1	24	-	6	529
b	540	-	4	30	3	1	27	-	6	476
Ruda Maleniecka . a	187	-	3	12	6	2	6	-	7	152
b	174	-	3	11	6	2	5	-	7	140
Słupia (Konecka) . a	161	-	2	6	-	-	6	-	8	132
b	153	-	2	5	-	-	5	-	8	124
Smyków a	265	-	2	11	2	1	9	-	6	235
b	246	-	2	13	3	1	10	-	6	213
POWIAT OPATOWSKI..... a	3482	-	35	249	58	9	187	1	104	2819
b	3261	-	35	248	62	9	182	1	108	2588
<i>Gminy miejsko-wiejskie:</i>										
Opatów..... a	1044	-	12	90	15	3	74	1	28	819
b	990	-	12	88	16	3	71	1	29	763
w tym miasto ... a	823	-	12	72	12	3	59	1	18	641
b	787	-	12	69	13	3	55	1	19	603
Ożarów..... a	826	-	8	81	24	1	57	-	26	664
b	768	-	8	79	24	1	55	-	27	607
w tym miasto ... a	502	-	5	54	11	-	43	-	11	405
b	475	-	5	53	11	-	42	-	11	379

Tabl. 8 PODMIOTY GOSPODARKI NARODOWEJ WEDŁUG WYBRANYCH FORM PRAWNYCH ORAZ POWIATÓW I GMIN (cd.)

Wyszczególnienie a – 31 XII 2003 b – 31 XII 2004	Ogółem	W tym								
		przed- siębior- stwa pań- stwowe	spół- dzielnie	spółki				fun- dacje	stowa- rzsze- nia i orga- nizacje społecz- ne	osoby fizycz- ne prowa- dzące działal- ność gospo- darczą
				razem	handlowe		cywilne			
					razem	w tym z udzia- łem kapitału zagra- niczne- go				
POWIAT OPATOWSKI (dok.)										
<i>Gminy wiejskie:</i>										
Baćkowice..... a	258	-	2	15	6	3	8	-	3	217
b	210	-	2	16	6	3	9	-	3	168
Iwaniska..... a	349	-	2	15	1	-	13	-	9	301
b	336	-	2	15	2	-	12	-	9	288
Lipnik..... a	226	-	1	15	4	2	11	-	12	182
b	233	-	1	14	4	2	10	-	12	186
Sadowie..... a	226	-	1	8	2	-	6	-	7	186
b	206	-	1	9	2	-	7	-	7	165
Tarłów..... a	330	-	4	12	1	-	11	-	7	283
b	295	-	4	12	1	-	11	-	9	246
Wojciechowice..... a	223	-	5	13	5	-	7	-	12	167
b	223	-	5	15	7	-	7	-	12	165
POWIAT OSTROWIECKI..... a	9642	5	29	936	276	30	656	7	131	8093
b	9959	-	29	966	298	33	664	9	150	8356
<i>Gminy miejskie:</i>										
Ostrowiec Świętokrzyski..... a	7549	3	15	783	241	27	541	6	91	6326
b	7837	-	15	812	262	30	549	8	98	6575
<i>Gminy miejsko- wiejskie:</i>										
Ćmielów..... a	414	1	5	44	9	-	34	-	12	326
b	425	-	5	45	9	-	35	-	14	334
w tym miasto ... a	200	-	4	25	6	-	18	-	3	147
b	208	-	4	26	6	-	19	-	5	151
Kunów..... a	446	-	5	35	10	-	24	1	11	364
b	439	-	5	35	11	-	23	1	17	352
w tym miasto ... a	161	-	3	16	5	-	10	-	5	116
b	165	-	3	15	6	-	8	-	5	122
<i>Gminy wiejskie:</i>										
Baltów..... a	190	-	-	9	1	-	8	-	2	161
b	188	-	-	9	1	-	8	-	6	155
Bodzechów..... a	817	1	2	53	14	3	39	-	7	735
b	841	-	2	54	14	3	40	-	7	756
Waśniów..... a	226	-	2	12	1	-	10	-	8	181
b	229	-	2	11	1	-	9	-	8	184

Tabl. 8 PODMIOTY GOSPODARKI NARODOWEJ WEDŁUG WYBRANYCH FORM PRAWNYCH ORAZ POWIATÓW I GMIN (cd.)

Wyszczególnienie a – 31 XII 2003 b – 31 XII 2004	Ogółem	W tym									
		przed- siębior- stwa pań- stwowe	spół- dzielnie	spółki				fun- dacje	stowa- rzysze- nia i orga- nizacje społecz- ne	osoby fizycz- ne prowa- dzące działal- ność gospo- darczą	
				razem	handlowe		cywilne				
					razem	w tym z udzia- łem kapitału zagra- niczne- go					
POWIAT PIŃCZOWSKI	a	2464	-	24	203	56	8	145	5	89	1950
	b	2349	-	24	204	58	8	143	5	91	1826
<i>Gminy miejsko- wiejskie:</i>											
Działoszyce.....	a	260	-	5	18	7	2	11	-	18	199
	b	245	-	5	19	7	2	12	-	18	183
w tym miasto	a	121	-	4	15	6	1	9	-	4	83
	b	122	-	4	15	6	1	9	-	4	84
Pińczów.....	a	1576	-	14	147	41	6	104	5	40	1258
	b	1516	-	14	148	43	6	102	5	41	1190
w tym miasto ...	a	1150	-	13	116	30	3	85	5	22	904
	b	1115	-	13	114	31	3	81	5	23	865
<i>Gminy wiejskie:</i>											
Kije.....	a	217	-	2	7	1	-	6	-	10	183
	b	191	-	2	7	1	-	6	-	10	157
Michałów	a	217	-	-	14	5	-	9	-	10	171
	b	206	-	-	14	5	-	9	-	10	160
Złota	a	194	-	3	17	2	-	15	-	11	139
	b	191	-	3	16	2	-	14	-	12	136
POWIAT SANDOMIERSKI	a	5949	8	40	644	184	19	458	6	159	4729
	b	6006	4	39	655	192	19	460	6	173	4749
<i>Gminy miejskie:</i>											
Sandomierz	a	3251	5	20	443	143	16	298	6	61	2526
	b	3320	3	19	451	145	16	304	6	66	2580
<i>Gminy miejsko- wiejskie:</i>											
Koprzywnica	a	345	1	3	22	5	-	17	-	15	287
	b	323	-	3	24	6	-	17	-	16	263
w tym miasto	a	180	-	3	19	4	-	15	-	4	141
	b	168	-	3	21	5	-	15	-	4	127
Zawichost.....	a	259	-	2	23	6	1	17	-	10	198
	b	263	-	2	23	6	1	17	-	11	199
w tym miasto ...	a	158	-	1	16	4	1	12	-	3	119
	b	162	-	1	16	4	1	12	-	4	120
<i>Gminy wiejskie:</i>											
Dwikozy.....	a	455	-	2	33	7	1	26	-	13	385
	b	468	-	2	32	8	1	24	-	15	392
Klimontów	a	426	1	1	30	8	-	22	-	13	357
	b	409	-	1	30	9	-	21	-	14	337
Łoniów	a	319	-	5	15	1	-	14	-	14	261
	b	314	-	5	15	1	-	14	-	15	255
Obrazów	a	328	1	2	30	6	1	24	-	10	260
	b	327	1	2	30	8	1	22	-	10	259
Samborzec.....	a	417	-	2	42	7	-	35	-	12	342
	b	429	-	2	44	8	-	36	-	12	351
Wilczyce.....	a	149	-	3	6	1	-	5	-	11	113
	b	153	-	3	6	1	-	5	-	14	113

Tabl. 8 PODMIOTY GOSPODARKI NARODOWEJ WEDŁUG WYBRANYCH FORM PRAWNYCH ORAZ POWIATÓW I GMIN (cd.)

Wyszczególnienie a – 31 XII 2003 b – 31 XII 2004	Ogółem	W tym									
		przedsiębiorstwa państwowe	spółdzielnie	spółki				fundacje	stowarzyszenia i organizacje społeczne	osoby fizyczne prowadzące działalność gospodarczą	
				razem	handlowe		cywilne				
					razem	w tym z udziałem kapitału zagranicznego					
POWIAT SKARŻYSKI	a	7641	5	18	690	189	26	500	8	75	6335
	b	7651	3	18	703	193	25	509	8	80	6312
<i>Gminy miejskie:</i>											
Skarżysko-Kamienna	a	5830	4	11	563	150	22	413	8	46	4788
	b	5775	2	11	571	152	21	419	8	47	4713
<i>Gminy miejsko-wiejskie:</i>											
Suchedniów	a	845	-	4	84	30	2	54	-	15	696
	b	858	-	4	88	32	2	56	-	17	704
w tym miasto	a	737	-	4	75	28	2	47	-	11	603
	b	743	-	4	77	28	2	49	-	13	606
<i>Gminy wiejskie:</i>											
Bliżyn	a	496	1	3	24	7	2	17	-	8	440
	b	489	1	3	24	7	2	17	-	8	433
Łączna	a	235	-	-	5	2	-	3	-	3	209
	b	235	-	-	6	2	-	4	-	3	207
Skarżysko Kościelne	a	235	-	-	14	-	-	13	-	3	202
	b	294	-	-	14	-	-	13	-	5	255
POWIAT STARACHOWICKI ...	a	7302	2	21	732	276	56	453	8	130	5950
	b	7075	-	21	738	285	56	450	8	132	5719
<i>Gminy miejskie:</i>											
Starachowice	a	5164	2	13	620	251	49	368	7	85	4076
	b	5145	-	13	626	259	48	366	7	88	4052
<i>Gminy miejsko-wiejskie:</i>											
Wąchock	a	524	-	2	38	10	3	28	1	9	457
	b	437	-	2	38	10	3	28	1	7	373
w tym miasto ...	a	256	-	2	22	3	-	19	1	4	215
	b	240	-	2	22	3	-	19	1	4	199
<i>Gminy wiejskie:</i>											
Brody	a	524	-	2	27	10	3	16	-	14	458
	b	496	-	2	29	10	3	18	-	15	426
Mirzec	a	417	-	3	19	1	1	18	-	10	364
	b	388	-	3	16	1	1	15	-	10	338
Pawłów	a	673	-	1	28	4	-	23	-	12	595
	b	609	-	1	29	5	1	23	-	12	530
POWIAT STASZOWSKI	a	5073	2	49	422	111	10	310	6	131	4154
	b	5009	1	51	429	118	12	310	6	138	4077
<i>Gminy miejsko-wiejskie:</i>											
Osiek	a	360	-	2	21	3	-	18	-	12	304
	b	374	-	2	22	4	-	18	-	13	315
w tym miasto ...	a	138	-	1	13	3	-	10	-	2	108
	b	145	-	1	14	4	-	10	-	2	113

Tabl. 8 PODMIOTY GOSPODARKI NARODOWEJ WEDŁUG WYBRANYCH FORM PRAWNYCH ORAZ POWIATÓW I GMIN (dok.)

Wyszczególnienie a – 31 XII 2003 b – 31 XII 2004	Ogółem	W tym								
		przedsiębiorstwa państwowe	spółdzielnie	spółki				fundacje	stowarzyszenia i organizacje społeczne	osoby fizyczne prowadzące działalność gospodarczą
				razem	handlowe		cywilne			
					razem	w tym z udziałem kapitału zagranicznego				
POWIAT STASZOWSKI (dok.)										
<i>Gminy miejsko-wiejskie (dok.):</i>										
Połaniec	a 851	-	9	96	32	2	64	2	21	686
	b 835	-	9	97	32	3	65	2	22	668
w tym miasto ...	a 664	-	9	71	16	1	55	2	13	541
	b 653	-	9	72	16	1	56	2	14	528
Staszów	a 2509	2	24	252	62	3	189	2	36	2042
	b 2490	1	25	255	68	3	186	2	39	2020
w tym miasto ...	a 1980	1	20	217	51	2	165	2	18	1599
	b 1974	1	20	217	54	2	162	2	20	1590
<i>Gminy wiejskie:</i>										
Bogoria	a 411	-	3	16	-	-	16	1	18	340
	b 408	-	3	17	-	-	17	1	19	337
Łubnice	a 164	-	3	3	-	-	3	-	7	135
	b 167	-	3	3	-	-	3	-	7	138
Oleśnica	a 272	-	3	4	1	1	3	-	7	247
	b 258	-	3	4	1	1	3	-	7	233
Rytwiany	a 352	-	2	24	9	3	15	-	16	289
	b 336	-	2	25	9	4	16	-	16	269
Szydłów	a 154	-	3	6	4	1	2	1	14	111
	b 141	-	4	6	4	1	2	1	15	97
POWIAT WŁOSZCZOWSKI	a 2962	2	22	191	54	5	134	3	89	2442
	b 2892	1	21	199	60	5	136	3	91	2365
<i>Gminy miejsko-wiejskie:</i>										
Włoszczowa	a 1366	1	11	114	29	3	85	1	31	1076
	b 1331	-	10	119	32	3	87	1	33	1039
w tym miasto ...	a 1038	1	8	97	26	3	71	1	18	803
	b 1024	-	7	102	29	3	73	1	19	788
<i>Gminy wiejskie:</i>										
Kluczewsko	a 266	-	2	19	13	-	4	-	14	218
	b 256	-	2	21	14	-	5	-	14	206
Krasocin	a 852	-	4	35	3	1	31	2	16	770
	b 872	-	4	35	4	1	30	2	16	789
Moskorzew	a 133	-	2	3	-	-	3	-	10	104
	b 115	-	2	3	-	-	3	-	10	86
Radków	a 128	-	-	3	2	-	1	-	8	103
	b 126	-	-	3	2	-	1	-	8	101
Secemin	a 217	1	3	17	7	1	10	-	10	171
	b 192	1	3	18	8	1	10	-	10	144
MIASTO NA PRAWACH POWIATU										
Kielce	a 28577	22	102	4359	1859	219	2499	45	482	22403
	b 28899	8	103	4447	1944	229	2501	49	508	22599

Tabl. 9 PODMIOTY GOSPODARKI NARODOWEJ WEDŁUG WYBRANYCH FORM PRAWNYCH ORAZ SEKCJI I DZIAŁÓW PKD

Wyszczególnienie a – 31 XII 2003 b – 31 XII 2004	Ogółem	W tym									
		przedsiębiorstwa państwowe	spółdzielnie	spółki				fundacje	stowarzyszenia i organizacje społeczne	osoby fizyczne prowadzące działalność gospodarczą	
				razem	handlowe		cywilne				
					razem	w tym z udziałem kapitału zagranicznego					
OGÓLEM	a	103679	60	546	10668	3669	478	6971	108	2165	84512
	b	103116	22	542	10882	3856	495	6995	118	2290	83497
w tym:											
ROLNICTWO, ŁOWIECTWO I LEŚNICTWO	a	2125	2	134	142	47	6	79	-	95	1719
	b	1612	1	133	158	51	7	88	-	94	1194
Rolnictwo, łowiectwo włączając działalność usługową.....	a	1384	2	134	85	44	5	29	-	95	1052
	b	928	1	133	92	48	6	31	-	94	593
Leśnictwo, włączając działalność usługową....	a	741	-	-	57	3	1	50	-	-	667
	b	684	-	-	66	3	1	57	-	-	601
RYBACTWO	a	10	-	-	6	3	-	3	-	-	4
	b	12	-	-	6	3	-	3	-	-	6
Rybnactwo, włączając działalność usługową....	a	10	-	-	6	3	-	3	-	-	4
	b	12	-	-	6	3	-	3	-	-	6
GÓRNICTWO	a	78	1	1	36	23	1	13	-	-	40
	b	81	-	2	41	24	1	17	-	-	38
Górnictwo węgla kamiennego i brunatnego (lignitu); wydobywanie torfu.....	a	3	-	-	1	1	-	-	-	-	2
	b	4	-	-	2	1	-	1	-	-	2
Pozostałe górnictwo ...	a	75	1	1	35	22	1	13	-	-	38
	b	77	-	2	39	23	1	16	-	-	36
PRZETWÓRSTWO PRZEMYSŁOWE	a	9826	18	78	1885	885	148	1000	-	-	7838
	b	9750	8	76	1940	927	155	1013	-	-	7719
Produkcja artykułów spożywczych i napojów.....	a	1125	1	20	303	117	14	186	-	-	801
	b	1097	1	19	312	123	14	189	-	-	765
Produkcja wyrobów tytoniowych.....	a	1	-	-	1	1	-	-	-	-	-
	b	1	-	-	1	1	-	-	-	-	-
Włókiennictwo.....	a	255	-	5	33	9	1	24	-	-	217
	b	250	-	5	35	9	1	26	-	-	210
Produkcja odzieży i wyrobów futrzarskich ..	a	869	-	9	103	51	12	52	-	-	756
	b	843	-	9	107	53	12	54	-	-	726
Produkcja skór wyprawionych i wyrobów z nich ^Δ	a	174	2	3	25	12	-	13	-	-	143
	b	165	2	3	24	12	-	12	-	-	135

Tabl. 9 PODMIOTY GOSPODARKI NARODOWEJ WEDŁUG WYBRANYCH FORM PRAWNYCH ORAZ SEKCJI I DZIAŁÓW PKD (cd.)

Wyszczególnienie a – 31 XII 2003 b – 31 XII 2004	Ogółem	W tym									
		przedsiębiorstwa państwowe	spółdzielnie	spółki					fundacje	stowarzyszenia i organizacje społeczne	osoby fizyczne prowadzące działalność gospodarczą
				razem	handlowe		cywilne				
					razem	w tym z udziałem kapitału zagranicznego					
Produkcja drewna i wyrobów z drewna oraz ze słomy i wikliny ^Δ	a	1438	1	2	156	57	13	99	-	-	1277
	b	1442	-	2	160	59	13	101	-	-	1278
Produkcja masy włóknistej oraz papieru ^Δ	a	72	1	1	23	14	1	9	-	-	47
	b	68	-	1	21	13	1	8	-	-	46
Działalność wydawnicza; poligrafia i reprodukcja zapisanych nośników informacji	a	666	1	1	151	59	7	92	-	-	512
	b	666	-	1	156	62	7	94	-	-	508
Produkcja koksu i produktów rafinacji ropy naftowej ^Δ	a	2	-	-	1	1	-	-	-	-	1
	b	2	-	-	1	1	-	-	-	-	1
Produkcja wyrobów chemicznych	a	118	1	3	55	35	7	20	-	-	59
	b	118	-	3	56	35	7	21	-	-	59
Produkcja wyrobów gumowych i z tworzyw sztucznych	a	326	-	2	94	38	8	56	-	-	230
	b	329	-	2	91	38	6	53	-	-	236
Produkcja wyrobów z pozostałych surowców niemetalicznych	a	1031	6	7	234	129	33	105	-	-	784
	b	1030	3	7	246	138	35	108	-	-	774
Produkcja metali	a	57	-	1	40	29	1	11	-	-	16
	b	56	-	1	39	30	1	9	-	-	16
Produkcja wyrobów z metali ^Δ	a	1420	1	9	260	136	23	124	-	-	1150
	b	1414	1	8	278	149	26	129	-	-	1127
Produkcja maszyn i urządzeń ^Δ	a	592	3	5	148	84	5	64	-	-	436
	b	573	-	5	152	87	7	65	-	-	416
Produkcja maszyn biurowych i komputerów	a	39	-	-	5	2	-	3	-	-	34
	b	40	-	-	6	3	-	3	-	-	34
Produkcja maszyn i aparatury elektrycznej ^Δ	a	178	-	-	41	19	-	22	-	-	137
	b	171	-	-	40	19	1	21	-	-	131

Tabl. 9 PODMIOTY GOSPODARKI NARODOWEJ WEDŁUG WYBRANYCH FORM PRAWNYCH ORAZ SEKCJI I DZIAŁÓW PKD (cd.)

Wyszczególnienie a – 31 XII 2003 b – 31 XII 2004	Ogółem	W tym									
		przedsiębiorstwa państwowe	spółdzielnie	spółki				fundacje	stowarzyszenia i organizacje społeczne	osoby fizyczne prowadzące działalność gospodarczą	
				razem	handlowe		cywilne				
					razem	w tym z udziałem kapitału zagranicznego					
Produkcja sprzętu i urządzeń radiowych, telewizyjnych i telekomunikacyjnych.....	a	62	-	-	4	3	-	1	-	-	58
	b	62	-	-	4	3	-	1	-	-	58
Produkcja instrumentów medycznych, precyzyjnych i optycznych, zegarów i zegarków.....	a	372	-	-	42	11	1	31	-	-	329
	b	373	-	-	42	11	1	31	-	-	330
Produkcja pojazdów samochodowych, przyczep i naczep.....	a	88	-	4	33	26	11	7	-	-	51
	b	90	-	4	35	27	12	8	-	-	51
Produkcja pozostałego sprzętu transportowego.....	a	10	-	-	3	2	-	1	-	-	7
	b	10	-	-	3	2	-	1	-	-	7
Produkcja mebli; pozostała działalność produkcyjna ^Δ	a	895	1	6	115	41	9	74	-	-	772
	b	903	1	6	114	41	9	73	-	-	781
Przetwarzanie odpadów.....	a	36	-	-	15	9	2	6	-	-	21
	b	47	-	-	17	11	2	6	-	-	30
WYTWARZANIE I ZAOPATRYWANIE W ENERGIĘ ELEKTRYCZNĄ, GAZ, WODĘ.....	a	114	1	-	43	34	2	3	-	-	16
	b	125	1	-	46	37	3	3	-	-	22
Wytwarzanie i zaopatrywanie w energię elektryczną, gaz, parę wodną i gorącą wodę.....	a	47	1	-	26	23	2	3	-	-	15
	b	56	1	-	30	27	3	3	-	-	20
Pobór, uzdatnianie i rozprowadzanie wody.....	a	67	-	-	17	11	-	-	-	-	1
	b	69	-	-	16	10	-	-	-	-	2
BUDOWNICTWO.....	a	11544	16	23	1162	541	63	617	-	-	10341
	b	11300	7	23	1190	572	61	614	-	-	10077
Budownictwo.....	a	11544	16	23	1162	541	63	617	-	-	10341
	b	11300	7	23	1190	572	61	614	-	-	10077

Tabl. 9 PODMIOTY GOSPODARKI NARODOWEJ WEDŁUG WYBRANYCH FORM PRAWNYCH ORAZ SEKCJI I DZIAŁÓW PKD (cd.)

Wyszczególnienie a – 31 XII 2003 b – 31 XII 2004	Ogółem	W tym									
		przedsiębiorstwa państwowe	spółdzielnie	spółki				fundacje	stowarzyszenia i organizacje społeczne	osoby fizyczne prowadzące działalność gospodarczą	
				razem	handlowe		cywilne				
					razem	w tym z udziałem kapitału zagranicznego					
HANDEL I NAPRAWY^Δ	a	40097	7	132	4716	1349	193	3367	-	-	35242
	b	39865	3	129	4738	1394	195	3344	-	-	34995
Sprzedaż i naprawa pojazdów samochodowych i motocykli; sprzedaż detaliczna paliw ^Δ	a	4313	1	3	538	142	17	396	-	-	3771
	b	4328	-	3	561	155	17	406	-	-	3764
Handel hurtowy i komisowy ^Δ	a	6576	6	36	1884	841	114	1043	-	-	4650
	b	6644	3	37	1904	856	115	1048	-	-	4700
Handel detaliczny; naprawa artykułów użytku osobistego i domowego ^Δ	a	29208	-	93	2294	366	62	1928	-	-	26821
	b	28893	-	89	2273	383	63	1890	-	-	26531
HOTELE I RESTAURACJE	a	2789	-	-	403	41	6	362	-	-	2368
	b	2787	-	-	417	46	6	371	-	-	2350
Hotele i restauracje.....	a	2789	-	-	403	41	6	362	-	-	2368
	b	2787	-	-	417	46	6	371	-	-	2350
TRANSPORT, GOSPODARKA MAGAZYNOWA I ŁĄCZNOŚĆ	a	7713	10	8	554	169	19	385	-	-	7136
	b	7588	2	8	586	191	20	395	-	-	6987
Transport lądowy; transport rurociagowy	a	7332	9	6	441	105	12	336	-	-	6876
	b	7157	2	6	458	120	12	338	-	-	6691
Transport wodny	a	5	-	-	-	-	-	-	-	-	5
	b	5	-	-	-	-	-	-	-	-	5
Transport lotniczy	a	1	-	-	-	-	-	-	-	-	1
	b	1	-	-	-	-	-	-	-	-	1
Działalność wspomagająca transport; działalność związana z turystyką.....	a	333	1	2	103	56	7	47	-	-	222
	b	357	-	2	110	60	8	50	-	-	240
Poczta i telekomunikacja	a	42	-	-	10	8	-	2	-	-	32
	b	68	-	-	18	11	-	7	-	-	50

Tabl. 9 PODMIOTY GOSPODARKI NARODOWEJ WEDŁUG WYBRANYCH FORM PRAWNYCH ORAZ SEKCJI I DZIAŁÓW PKD (cd.)

Wyszczególnienie a – 31 XII 2003 b – 31 XII 2004	Ogółem	W tym									
		przedsiębiorstwa państwowe	spółdzielnie	spółki				fundacje	stowarzyszenia i organizacje społeczne	osoby fizyczne prowadzące działalność gospodarczą	
				razem	handlowe		cywilne				
					razem	w tym z udziałem kapitału zagranicznego					
POŚREDNICTWO FINANSOWE	a	3413	-	30	85	30	3	55	-	62	3235
	b	3480	-	30	88	32	4	56	-	65	3296
Pośrednictwo finansowe, z wyłączeniem ubezpieczeń i funduszy emerytalno- rentowych	a	266	-	30	29	17	3	12	-	62	144
	b	329	-	30	29	18	4	11	-	65	204
Ubezpieczenia oraz fundusze emerytalno- rentowe, bez gwarantowanej prawnie opieki społecznej.....	a	5	-	-	-	-	-	-	-	-	5
	b	10	-	-	-	-	-	-	-	-	10
Działalność pomocnicza związana z pośrednictwem finansowym i ubezpieczeniami	a	3142	-	-	56	13	-	43	-	-	3086
	b	3141	-	-	59	14	-	45	-	-	3082
OBSŁUGA NIERUCHOMOŚCI I FIRM^A	a	12410	4	133	1055	407	28	648	-	2	9501
	b	12588	-	134	1076	422	34	654	-	2	9561
Obsługa nieruchomości	a	2104	-	113	175	104	6	71	-	-	318
	b	2243	-	115	184	107	9	77	-	-	336
Wynajem maszyn i urządzeń bez obsługi oraz wypożyczanie artykułów użytku osobistego i domowego	a	274	-	1	22	6	2	16	-	-	251
	b	268	-	-	20	6	2	14	-	-	248
Informatyka	a	803	1	-	134	39	1	95	-	-	667
	b	816	-	-	130	40	1	90	-	-	685
Działalność badawczo rozwojowa	a	10	-	-	5	3	-	2	-	-	3
	b	13	-	-	6	4	-	2	-	-	5
Działalność gospodarcza pozostała	a	9219	3	19	719	255	19	464	-	2	8262
	b	9248	-	19	736	265	22	471	-	2	8287
ADMINISTRACJA PUBLICZNA I OBRONA NARODOWA; OBOWIĄZKOWE UBEZPIECZENIA SPOŁECZNE I ZDROWOTNE^A	a	1234	-	-	-	-	-	-	-	831	-
	b	1246	-	-	-	-	-	-	-	845	-

Tabl. 9 PODMIOTY GOSPODARKI NARODOWEJ WEDŁUG WYBRANYCH FORM PRAWNYCH ORAZ SEKCJI I DZIAŁÓW PKD (dok.)

Wyszczególnienie a – 31 XII 2003 b – 31 XII 2004	Ogółem	W tym									
		przedsiębiorstwa państwowe	spółdzielnie	spółki				fundacje	stowarzyszenia i organizacje społeczne	osoby fizyczne prowadzące działalność gospodarczą	
				razem	handlowe		cywilne				
					razem	w tym z udziałem kapitału zagranicznego					
Administracja publiczna i obrona narodowa; obowiązkowe ubezpieczenia społeczne i powszechnie ubezpieczenie zdrowotne	a	1234	-	-	-	-	-	-	-	831	-
	b	1246	-	-	-	-	-	-	-	845	-
EDUKACJA	a	2436	-	1	80	26	3	54	-	-	847
	b	2459	-	1	79	26	3	53	-	-	865
Edukacja	a	2436	-	1	80	26	3	54	-	-	847
	b	2459	-	1	79	26	3	53	-	-	865
OCHRONA ZDROWIA I POMOC SPOŁECZNA	a	4041	-	1	241	59	-	182	-	-	3445
	b	4197	-	1	252	71	-	181	-	-	3587
Ochrona zdrowia i pomoc społeczna	a	4041	-	1	241	59	-	182	-	-	3445
	b	4197	-	1	252	71	-	181	-	-	3587
DZIAŁALNOŚĆ USŁUGOWA KOMUNALNA, SPOŁECZNA I INDYWIDUALNA, POZOSTAŁA	a	5840	1	5	260	55	6	203	108	1175	2771
	b	6016	-	5	265	60	6	203	118	1284	2791
Odprowadzanie i oczyszczanie ścieków, gospodarowanie odpadami, pozostałe usługi sanitarne i pokrewne	a	195	1	1	40	25	3	14	-	-	140
	b	199	-	1	41	27	3	13	-	-	144
Działalność organizacji członkowskich, gdzie indziej niesklasyfikowana	a	2276	-	1	1	-	-	-	108	814	-
	b	2390	-	1	1	-	-	-	118	888	-
Działalność związana z kulturą, rekreacją i sportem	a	1657	-	-	114	16	1	98	-	361	1027
	b	1653	-	-	119	19	1	100	-	396	980
Działalność usługowa pozostała	a	1712	-	3	105	14	2	91	-	-	1604
	b	1774	-	3	104	14	2	90	-	-	1667
ORGANIZACJE I ZESPOŁY EKSTERYTORIALNE	a	-	-	-	-	-	-	-	-	-	-
	b	1	-	-	-	-	-	-	-	-	-

TABL. 10 SPÓŁKI HANDLOWE WEDŁUG FORM PRAWNYCH ORAZ POWIATÓW

Wyszczególnienie a – 31 XII 2003 b – 31 XII 2004	Ogółem	Spółki kapitałowe			Spółki osobowe		
		razem	akcyjne	z ograniczoną odpowiedzialnością	razem	w tym jawne	
WOJEWÓDZTWO	a	3669	3078	234	2844	591	567
	b	3856	3204	238	2966	652	620
<i>Powiaty:</i>							
buski	a	107	83	8	75	24	24
	b	113	84	8	76	29	29
jędrzejowski	a	107	91	12	79	16	16
	b	110	93	12	81	17	16
kazimierski	a	26	12	1	11	14	14
	b	30	14	1	13	16	15
kielecki	a	220	171	7	164	49	49
	b	238	186	7	179	52	51
konecki	a	146	107	7	100	39	37
	b	155	114	7	107	41	39
opatowski	a	58	49	5	44	9	9
	b	62	52	5	47	10	10
ostrowiecki	a	276	211	17	194	65	60
	b	298	224	16	208	74	69
pińczowski	a	56	48	5	43	8	8
	b	58	48	5	43	10	10
sandomierski	a	184	147	7	140	37	37
	b	192	152	9	143	40	40
skarżyski	a	189	156	11	145	33	32
	b	193	157	10	147	36	35
starachowicki	a	276	236	13	223	40	38
	b	285	243	13	230	42	39
staszowski	a	111	93	2	91	18	18
	b	118	97	3	94	21	21
włoszczowski	a	54	45	5	40	9	9
	b	60	49	5	44	11	11
<i>Miasto na prawach powiatu</i>							
Kielce	a	1859	1629	134	1495	230	216
	b	1944	1691	137	1554	253	235

TABL. 11 SPÓŁKI HANDLOWE WEDŁUG FORM PRAWNYCH ORAZ SEKCJI PKD

Wyszczególnienie a – 31 XII 2003 b – 31 XII 2004	Ogółem	Spółki kapitałowe			Spółki osobowe		
		razem	akcyjne	z ograniczoną odpowiedzialnością	razem	w tym jawne	
OGÓŁEM	a	3669	3078	234	2844	591	567
	b	3856	3204	238	2966	652	620
w tym:							
Rolnictwo, łowiectwo i leśnictwo.....	a	47	45	-	45	2	2
	b	51	48	-	48	3	3
Rybackstwo.....	a	3	3	-	3	-	-
	b	3	3	-	3	-	-
Górnictwo	a	23	23	8	15	-	-
	b	24	24	9	15	-	-
Przetwórstwo przemysłowe	a	885	775	84	691	110	108
	b	927	811	84	727	116	113
Wytwarzanie i zaopatrywanie w energię elektryczną, gaz, wodę	a	34	33	5	28	1	1
	b	37	36	5	31	1	1
Budownictwo	a	541	511	40	471	30	30
	b	572	533	41	492	39	39
Handel i naprawy ^Δ	a	1349	995	59	936	354	351
	b	1394	1017	58	959	377	373
Hotele i restauracje.....	a	41	35	2	33	6	6
	b	46	39	2	37	7	7
Transport, gospodarka magazynowa i łączność.....	a	169	140	8	132	29	29
	b	191	157	9	148	34	33
Pośrednictwo finansowe.....	a	30	28	5	23	2	2
	b	32	28	5	23	4	4
Obsługa nieruchomości i firm ^Δ	a	407	373	17	356	34	30
	b	422	382	18	364	40	34
Edukacja.....	a	26	26	-	26	-	-
	b	26	26	-	26	-	-
Ochrona zdrowia i pomoc społeczna	a	59	40	2	38	19	4
	b	71	45	2	43	26	8
Działalność usługowa komunalna, społeczna i indywidualna, pozostała	a	55	51	4	47	4	4
	b	60	55	5	50	5	5

Tabl. 12 SPÓŁKI HANDLOWE WEDŁUG RODZAJU KAPITAŁU ORAZ POWIATÓW

Wyszczególnienie a – 31 XII 2003 b – 31 XII 2004	Ogółem ¹⁾	Według rodzaju kapitału										
		Skarbu Państwa		państwowych osób prywatnych		samorządu terytorialnego		prywatnego krajowego		zagranicznego		
		razem	w tym jednoosobowe	razem	w tym o jednolodnym rodzaju	razem	w tym o jednolodnym rodzaju	razem	w tym o jednolodnym rodzaju	razem	w tym o jednolodnym rodzaju	
OGÓŁEM	a	3669	75	32	97	23	84	62	3334	2910	478	210
	b	3856	72	30	95	24	87	63	3518	3067	495	215
<i>Powiaty:</i>												
buski	a	107	2	2	2	-	1	1	100	88	11	4
	b	113	2	2	2	-	2	2	104	92	12	5
jędrzejowski	a	107	2	1	2	1	5	5	95	80	15	5
	b	110	2	1	2	1	5	5	98	83	15	5
kazimierski.....	a	26	2	-	1	-	1	1	25	23	1	-
	b	30	2	-	1	-	1	1	29	27	1	-
kielecki.....	a	220	6	2	5	-	6	4	194	160	43	20
	b	238	6	-	5	-	8	4	217	178	42	17
konecki	a	146	5	2	2	1	2	2	127	111	26	14
	b	155	5	2	2	1	2	2	135	117	29	15
opatowski	a	58	1	1	2	-	3	2	47	41	9	8
	b	62	1	1	2	-	3	2	51	43	9	8
ostrowiecki.....	a	276	9	3	9	1	12	9	254	215	30	7
	b	298	8	2	8	1	13	10	275	230	33	9
pińczowski	a	56	2	-	2	1	6	5	45	38	8	4
	b	58	2	-	1	1	6	5	48	40	8	4
sandomierski	a	184	2	-	-	-	3	2	169	159	19	13
	b	192	1	-	-	-	3	2	177	165	19	13
skarżyski.....	a	189	7	5	10	5	9	7	159	136	26	13
	b	193	7	5	10	5	8	6	166	141	25	11
starachowicki	a	276	5	2	7	2	7	5	232	196	56	34
	b	285	5	2	7	2	7	5	242	206	56	33
staszowski	a	111	4	2	6	-	6	3	102	88	10	4
	b	118	4	3	6	-	6	3	106	93	12	6
włoszczowski.....	a	54	2	-	-	-	4	3	49	44	5	1
	b	60	2	-	-	-	4	3	55	50	5	1
<i>Miasto na prawach powiatu</i>												
Kielce.....	a	1859	26	12	49	12	19	13	1736	1531	219	83
	b	1944	25	12	49	13	19	13	1815	1602	229	88

1) Sumy danych według rodzaju kapitału nie równają się ich ogólnej liczbie, ponieważ spółki o mieszanym kapitale występują w dwóch lub więcej rubrykach tablicy, zależnie od rodzajów kapitału zaangażowanego w spółce.

Tabl. 13 SPÓŁKI HANDLOWE WEDŁUG RODZAJU KAPITAŁU ORAZ SEKCJI PKD

Wyszczególnienie a – 31 XII 2003 b – 31 XII 2004	Ogółem ¹⁾	Według rodzaju kapitału										
		Skarbu Państwa		państwowych osób prywatnych		samorządu terytorialnego		prywatnego krajowego		zagranicznego		
		razem	w tym jednoosobowe	razem	w tym o jednorodnym rodzaju	razem	w tym o jednorodnym rodzaju	razem	w tym o jednorodnym rodzaju	razem	w tym o jednorodnym rodzaju	
OGÓLEM	a	3669	75	32	97	23	84	62	3334	2910	478	210
	b	3856	72	30	95	24	87	63	3518	3067	495	215
w tym:												
Rolnictwo, łowiectwo i leśnictwo	a	47	2	-	3	1	2	1	43	33	6	2
	b	51	2	-	3	1	2	1	48	36	7	1
Rybacktvo	a	3	-	-	-	-	-	-	3	3	-	-
	b	3	-	-	-	-	-	-	3	3	-	-
Górnictwo.....	a	23	6	4	1	-	-	-	19	16	1	-
	b	24	6	4	1	-	-	-	20	16	1	-
Przetwórstwo przemysłowe.....	a	885	40	15	36	11	10	5	782	648	148	67
	b	927	39	13	37	12	11	5	825	675	155	68
Wywarzanie i zaopatrywanie w energię elektryczną, gaz, wodę	a	34	3	1	3	2	15	15	15	12	2	1
	b	37	2	1	3	2	14	14	17	15	3	3
Budownictwo	a	541	2	1	11	1	11	10	516	446	63	13
	b	572	3	1	11	1	12	11	547	477	61	12
Handel i naprawy ^Δ	a	1349	8	3	19	3	10	5	1236	1108	193	101
	b	1394	6	3	18	3	10	5	1279	1151	195	104
Hotele i restauracje.....	a	41	-	-	1	1	-	-	34	33	6	6
	b	46	-	-	1	1	-	-	39	38	6	6
Transport, gospodarka magazynowa i łączność.....	a	169	8	6	8	2	7	7	148	126	19	6
	b	191	8	6	7	2	8	7	170	147	20	6
Pośrednictwo finansowe.....	a	30	-	-	-	-	-	-	28	27	3	2
	b	32	-	-	-	-	-	-	30	28	4	2
Obsługa nieruchomości i firm ^Δ	a	407	4	-	11	1	14	8	386	347	28	12
	b	422	4	-	10	1	14	8	400	356	34	13
Edukacja.....	a	26	-	-	3	1	1	-	24	19	3	-
	b	26	-	-	3	1	1	-	24	19	3	-
Ochrona zdrowia i pomoc społeczna.....	a	59	1	1	1	-	1	-	58	56	-	-
	b	71	1	1	1	-	1	-	70	68	-	-
Działalność usługowa komunalna, społeczna i indywidualna, pozostała	a	55	1	1	-	-	13	11	42	36	6	-
	b	60	1	1	-	-	14	12	46	38	6	-

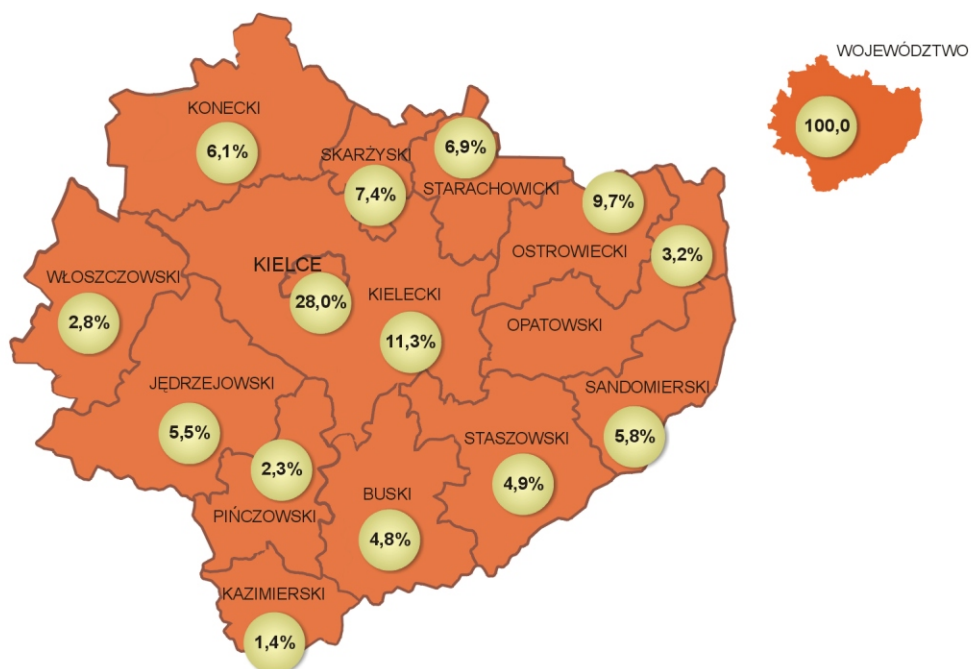
1) Sumy danych według rodzaju kapitału nie równają się ich ogólnej liczbie, ponieważ spółki o mieszanym kapitale występują w dwóch lub więcej rubrykach tablicy, zależnie od rodzajów kapitału zaangażowanego w spółce.

Tabl. 14 PODMIOTY GOSPODARKI NARODOWEJ WEDŁUG WOJEWÓDZTW

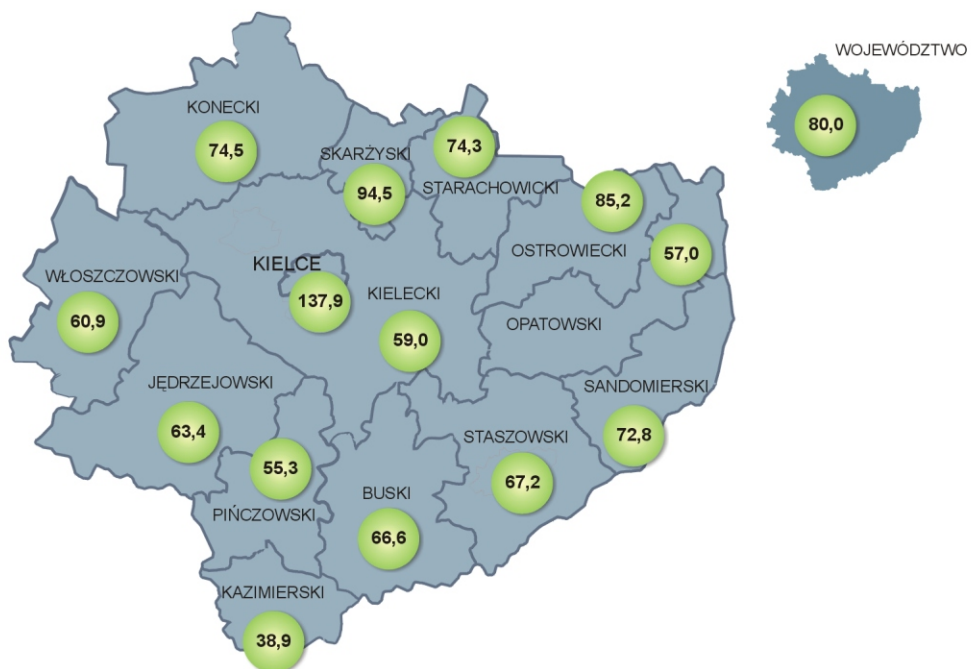
Wyszczególnienie a – 31 XII 2003 b – 31 XII 2004	Ogółem	W tym								
		przedsiębiorstwa państwowe	spółdzielnie	spółki				fundacje	stowarzyszenia i organizacje społeczne	osoby fizyczne prowadzące działalność gospodarczą
				razem	handlowe		cywilne			
					razem	w tym z udziałem kapitału zagranicznego				
POLSKA	3581593	1736	18548	489738	208753	48973	279208	6967	61548	2795860
b	3576830	1306	18435	498920	220162	51503	276897	7724	66573	2763380
Dolnośląskie.....	305888	83	1509	40864	17104	4834	23698	448	4567	233566
b	304474	60	1495	41678	18076	5095	23540	513	5028	228244
Kujawsko-pomorskie	191029	76	1051	21535	8585	1281	12741	234	2975	155537
b	185175	69	1046	21804	8942	1361	12654	268	3226	148742
Lubelskie.....	154849	100	1267	17358	6497	759	10753	261	3995	122835
b	149478	56	1247	17511	6813	800	10581	289	4243	116849
Lubuskie.....	97313	55	520	11825	5583	2092	6195	95	1670	74605
b	99031	46	513	11974	5833	2200	6098	105	1840	75042
Łódzkie.....	241440	141	1043	29087	10324	2071	18629	358	4027	195603
b	244715	112	1036	29599	10851	2153	18604	402	4324	197675
Małopolskie	287816	125	1197	41215	14274	2375	26673	582	5541	224514
b	288773	93	1190	42063	15229	2531	26545	664	5929	223637
Mazowieckie	575598	347	3293	108070	56622	17090	51276	2860	8781	429885
b	585529	302	3293	112007	60377	18043	51437	3096	9450	431999
Opolskie	87412	22	539	10435	4122	1106	6248	56	1608	65894
b	88422	18	540	10626	4314	1147	6247	63	1771	66309
Podkarpackie	142682	24	794	15975	5298	632	10555	141	3343	113523
b	139545	13	789	16091	5567	678	10393	160	3743	109572
Podlaskie	96938	37	531	9239	3389	382	5748	104	2254	79677
b	90982	29	526	8132	3534	397	4491	116	2393	74569
Pomorskie	226329	79	1131	31461	16451	3221	14916	418	3781	172885
b	223046	53	1133	32179	17052	3335	15034	487	4069	167862
Śląskie	424031	246	1263	62558	23471	4105	38963	544	5849	330097
b	429173	161	1256	63522	24607	4282	38789	588	6274	332171
Świętokrzyskie	103679	60	546	10668	3669	478	6971	108	2165	84512
b	103116	22	542	10882	3856	495	6995	118	2290	83497
Warmińsko-mazurskie	110390	59	761	11856	4773	801	7026	144	2682	83928
b	108910	56	750	11884	4935	829	6890	162	2868	81854
Wielkopolskie	335573	168	1878	43379	18500	4409	24736	429	5809	269243
b	334505	141	1863	44377	19589	4652	24636	485	6303	265844
Zachodnio-pomorskie	200626	114	1225	24213	10091	3337	14080	185	2501	159556
b	201956	75	1216	24591	10587	3505	13963	208	2822	159514

**PODMIOTY GOSPODARKI NARODOWEJ
ZAREJESTROWANE W REJESTRZE REGON W 2004 R.
(stan w dniu 31 XII)**

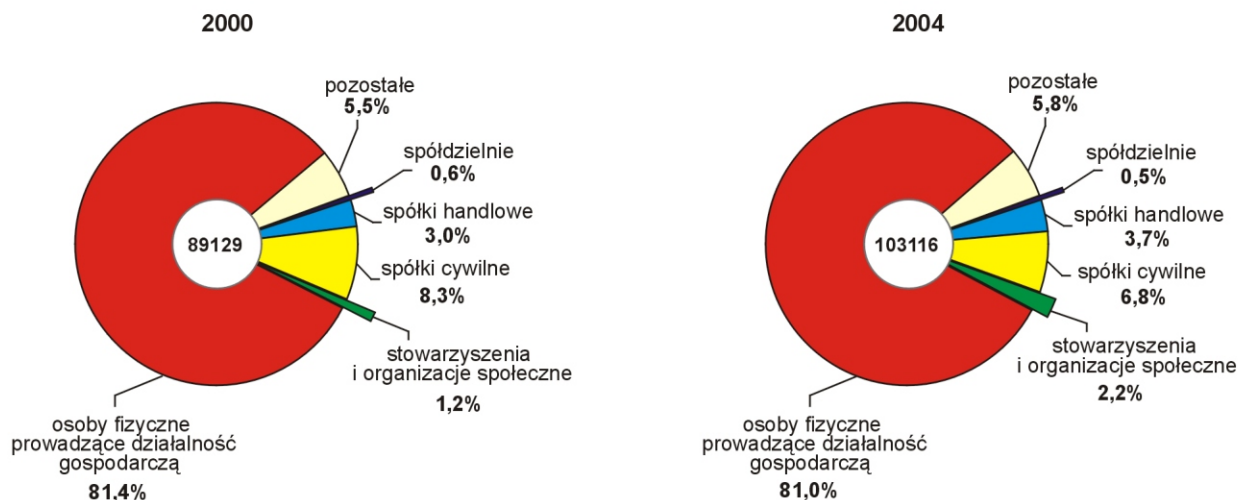
w % ogółu w województwie



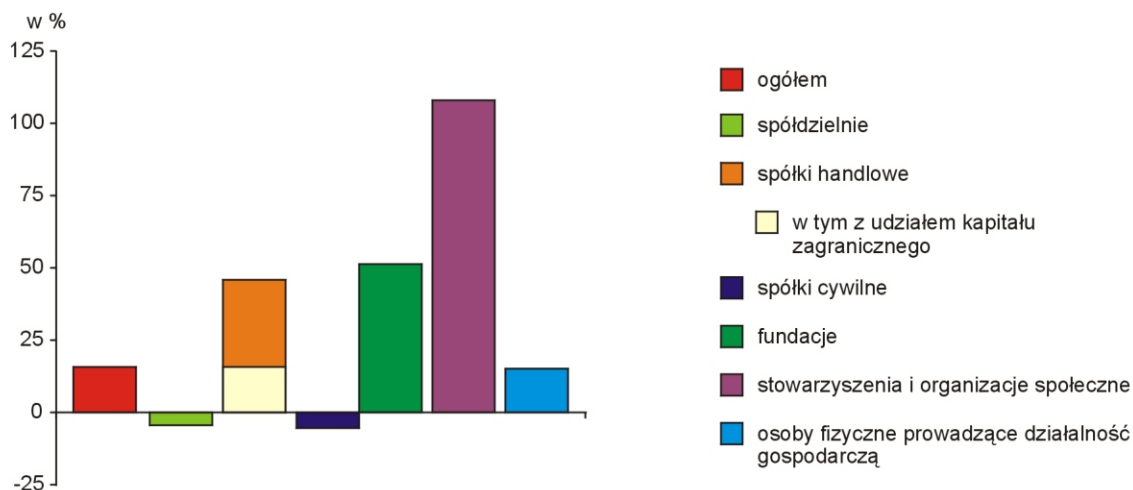
na 1000 ludności



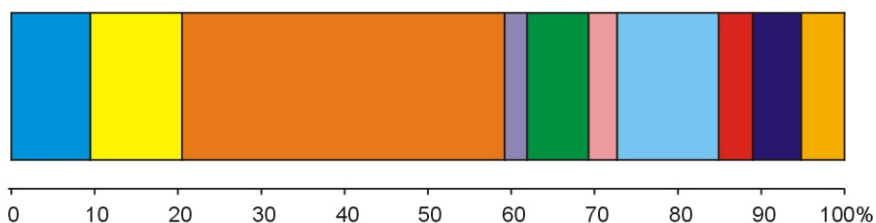
STRUKTURA PODMIOTÓW GOSPODARKI NARODOWEJ WEDŁUG WYBRANYCH FORM PRAWNYCH (stan w dniu 31 XII)



ZMIANY LICZBY WYBRANYCH PODMIOTÓW GOSPODARKI NARODOWEJ W OKRESIE 31 XII 2000 R. - 31 XII 2004 R.

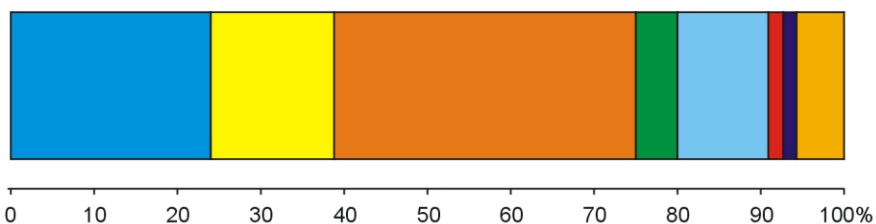


**STRUKTURA PODMIOTÓW GOSPODARKI NARODOWEJ
WEDŁUG SEKCJI PKD W 2004 R.**
(stan w dniu 31 XII)



- przetwórstwo przemysłowe
- budownictwo
- handel i naprawy
- hotele i restauracje
- transport, gospodarka magazynowa i łączność
- pośrednictwo finansowe
- obsługa nieruchomości i firm
- ochrona zdrowia i pomoc społeczna
- działalność usługowa komunalna, społeczna i indywidualna, pozostałe
- pozostałe sekcje PKD

**STRUKTURA SPÓŁEK HANDLOWYCH
WEDŁUG SEKCJI PKD W 2004 R.**
(stan w dniu 31 XII)



- przetwórstwo przemysłowe
- budownictwo
- handel i naprawy
- transport, gospodarka magazynowa i łączność
- obsługa nieruchomości i firm
- ochrona zdrowia i pomoc społeczna
- działalność usługowa komunalna, społeczna i indywidualna, pozostałe
- pozostałe sekcje PKD