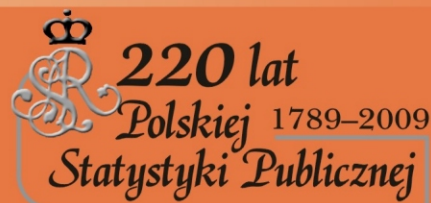




Urząd Statystyczny  
w Kielcach



INFORMACJE  
I OPRACOWANIA STATYSTYCZNE

---

# ZMIANY STRUKTURALNE GRUP PODMIOTÓW GOSPODARKI NARODOWEJ

---

w województwie świętokrzyskim  
w 2008 r.

KIELCE, marzec 2009

**WYDAWCA**

Urząd Statystyczny w Kielcach

**OPRACOWANIE MERYTORYCZNE**

Zespół pracowników

Wydziału Rejestrów

**OPRACOWANIE REDAKCYJNE**

Zespół pracowników

Wydziału Analiz

*PRZY PUBLIKOWANIU DANYCH URZĘDU STATYSTYCZNEGO  
PROSIMY O PODANIE ŹRÓDŁA*

ISBN 978-83-89612-21-2

## WSTĘP

Publikacja „*Zmiany strukturalne grup podmiotów gospodarki narodowej w województwie świętokrzyskim w 2008 r.*” opracowana została na podstawie danych, których źródłem jest krajowy rejestr urzędowy podmiotów gospodarki narodowej REGON.

Tablice zamieszczone w publikacji przedstawiają wybrane grupy podmiotów, tj.: przedsiębiorstwa państwowe, spółki handlowe, spółki cywilne, spółdzielnie, fundacje, stowarzyszenia i organizacje społeczne oraz osoby fizyczne prowadzące działalność gospodarczą (bez osób prowadzących indywidualne gospodarstwa rolne).

Dane o liczbie podmiotów ujmowane są w tablicach według sekcji i działów Polskiej Klasyfikacji Działalności (PKD – wersja obowiązująca od 1 maja 2004 r.) oraz podregionów, powiatów i gmin województwa.

W publikacji umieszczono również dodatkową tablicę przedstawiającą wybrane grupy podmiotów według województw.

Dyrektor  
Urzędu Statystycznego w Kielcach  
Lidia Jarosz

Kielce, marzec 2009 r.

## SPIS TREŚCI

	Str.
Uwagi metodyczne .....	5
Nazwy skrócone sekcji i działów PKD.....	9

### TABLICE

1. Zmiany w liczbie podmiotów gospodarki narodowej w okresie 31 XII 2004 r.- 31 XII 2008 r. ....	11
2. Podmioty gospodarki narodowej według liczby pracujących oraz podregionów i powiatów .....	11
3. Podmioty gospodarki narodowej według liczby pracujących oraz sekcji PKD.....	12
4. Podmioty gospodarki narodowej nowo zarejestrowane według podregionów i powiatów.....	13
5. Podmioty gospodarki narodowej nowo zarejestrowane według sekcji PKD.....	13
6. Podmioty gospodarki narodowej według podregionów i powiatów .....	14
7. Podmioty gospodarki narodowej według sekcji PKD .....	15
8. Podmioty gospodarki narodowej według wybranych form prawnych oraz podregionów , powiatów i gmin .....	16
9. Podmioty gospodarki narodowej według wybranych form prawnych oraz sekcji i działów PKD .....	24
10. Spółki handlowe według form prawnych oraz podregionów i powiatów .....	30
11. Spółki handlowe według form prawnych oraz sekcji PKD .....	31
12. Spółki handlowe według rodzaju kapitału oraz podregionów i powiatów .....	32
13. Spółki handlowe według rodzaju kapitału oraz sekcji PKD.....	33
14. Podmioty gospodarki narodowej według województw .....	34

### WYKRESY

Podmioty gospodarki narodowej zarejestrowane w rejestrze REGON w 2008 r.....	35
Struktura podmiotów gospodarki narodowej według wybranych form prawnych .....	36
Zmiany liczby wybranych podmiotów gospodarki narodowej w okresie 31 XII 2004 r.– 31 XII 2008 r.....	36
Struktura podmiotów gospodarki narodowej według sekcji PKD w 2008 r. ....	37
Struktura spółek handlowych według sekcji PKD w 2008 r. ....	37

## UWAGI METODYCZNE

Krajowy rejestr urzędowy podmiotów gospodarki narodowej zwany rejestrem REGON jest rejestrem administracyjnym prowadzonym przez Prezesa GUS.

Zasady prowadzenia rejestru REGON określają przepisy ustawy z dnia 29 czerwca 1995 r. o statystyce publicznej (Dz. U. Nr 88 poz. 439 z późniejszymi zmianami) i rozporządzenia Rady Ministrów dnia 27 lipca 1999 r. w sprawie sposobu i metodologii prowadzenia i aktualizacji rejestru podmiotów gospodarki narodowej, w tym wzoru wniosków, ankiet i zaświadczeń oraz szczegółowych warunków i trybu współdziałania służb statystyki publicznej z innymi organami prowadzącymi urzędowe rejestry i systemy informacyjne administracji publicznej (Dz. U. Nr 69, poz. 763 z późniejszymi zmianami).

W świetle powyższych przepisów wpisowi do rejestru REGON polegają podmioty gospodarki narodowej zwane jednostkami prawnymi czyli:

- osoby prawne,
- jednostki organizacyjne niemające osobowości prawnej,
- osoby fizyczne prowadzące działalność gospodarczą

oraz ich jednostki lokalne czyli zakłady, oddziały, filie położone w miejscu zidentyfikowanym odrębnym adresem, pod którym lub z którego prowadzona jest działalność co najmniej przez jedną osobę pracującą.

Dane wpisywane do rejestru tworzone są na podstawie informacji zgłaszanych do rejestru przez podmioty, na których ciąży obowiązek dokonywania zgłoszeń dotyczących wpisu nowego podmiotu, skreślenia z rejestru lub zmian cech objętych wpisem (z wyłączeniem informacji o liczbie pracujących i powierzchni gospodarstw rolnych).

## SŁOWNIK WYBRANYCH POJĘĆ

### 1) Podmiot gospodarki narodowej

- podmiot stosunków cywilno-prawnych prawa polskiego wyposażony w autonomię decyzji prawnych, ekonomicznych i finansowych, realizujący działalność określoną w statucie opisującym cel i zasady działania podmiotu; także osoba fizyczna prowadząca działalność gospodarczą w oparciu o przepisy ustawy o swobodzie działalności gospodarczej (Dz. U. z 2004r. Nr 173, poz. 1807). Posiadanie osobowości prawnej nie jest kryterium określenia podmiotu jako jednostki prawnej. W systemie REGON pojęcie podmiotu gospodarki narodowej jest tożsame z pojęciem **jednostki prawnej**.

### 2) Osoba prawna

- jednostka organizacyjna, której przepisy szczególne przyznają osobowość prawną.

Typowymi osobami prawnymi są:

- spółki kapitałowe (akcyjne, z o.o.),
- spółdzielnie,
- przedsiębiorstwa państwowe,
- agencje rządowe (państwowe osoby prawne),
- partie polityczne,
- związki zawodowe,
- związki pracodawców,
- stowarzyszenia,
- i inne (patrz schemat ilustrujący podział podmiotów gospodarki narodowej według kryterium podstawowych i szczególnych form prawnych).

Szczególnymi osobami prawnymi są: Skarb Państwa, gminy, powiaty, województwa samorządowe, kościoły i związki wyznaniowe.

Osoba prawna jest **jednym z trzech typów jednostek prawnych**.

### 3) Jednostka organizacyjna niemająca osobowości prawnej

- jednostka organizacyjna niewyposażona przez prawo w osobowość prawną, której przysługuje w ograniczonym zakresie zdolność prawna. Jednostka organizacyjna niemająca osobowości prawnej poprzez swoje organy może działać jako przedstawiciel osób fizycznych lub prawnych, których mieniem - z reguły wyodrębnionym w postaci odrębnego majątku - zarządza.

Jednostka organizacyjna niemająca osobowości prawnej traktowana jest w obrocie gospodarczym jako podmiot praw i obowiązków. Typowymi jednostkami organizacyjnymi niemającymi osobowości prawnej są:

- spółki osobowe (partnerskie, komandytowe, jawne, komandytowo-akcyjne),
- stowarzyszenia zwykłe.

Szczególnymi jednostkami niemającymi osobowości prawnej są jednostki budżetowe (urzędy władzy rządowej i samorządowej, kontroli, wymiaru sprawiedliwości) oraz powoływane dla wykonywania zadań Państwa lub samorządu terytorialnego inne jednostki organizacyjne, takie jak: szkoły, inspekcje, sądy, itd.

Jednostka organizacyjna niemająca osobowości prawnej jest **jednym z trzech typów jednostek prawnych**.

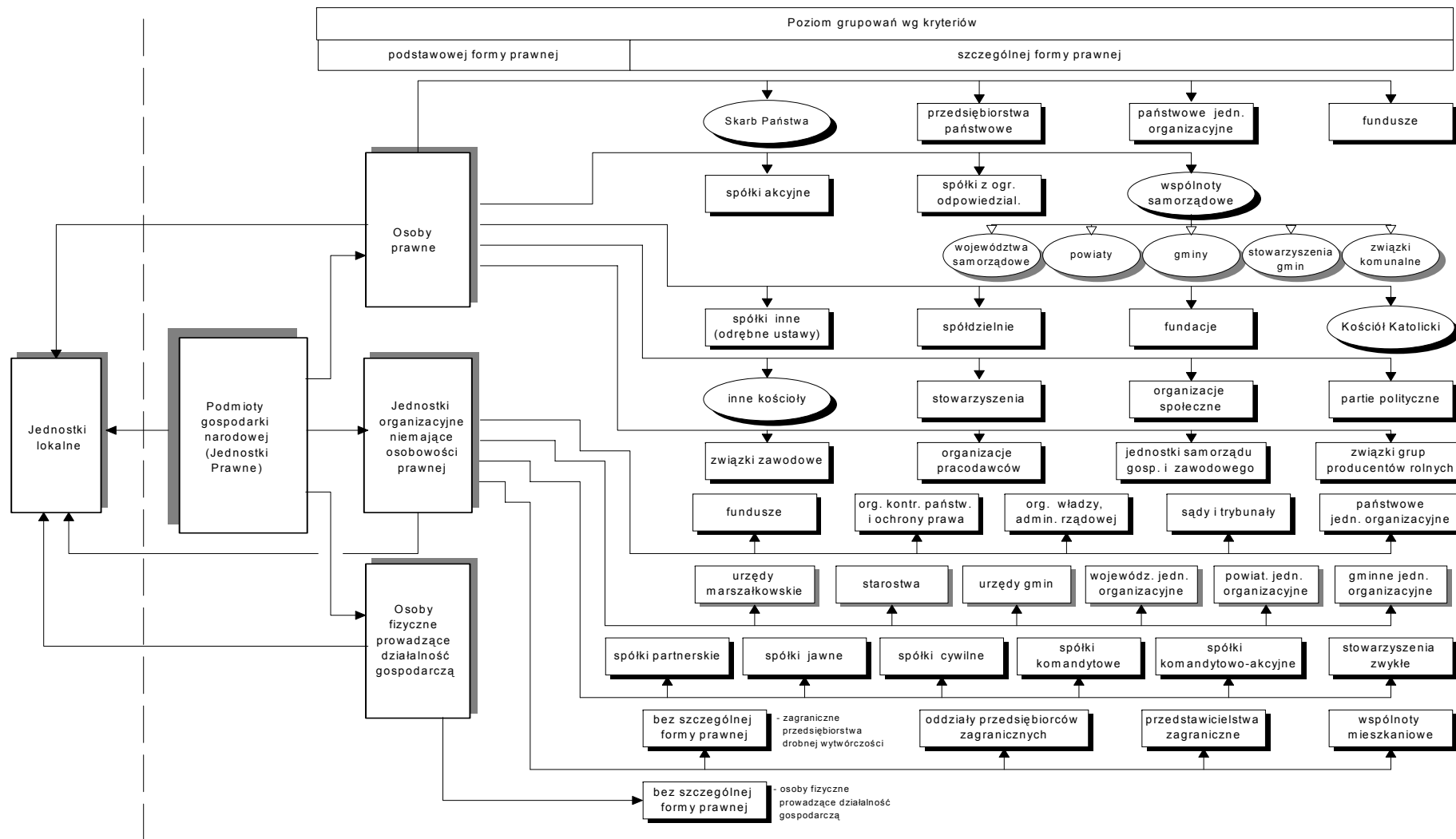
### 4) Osoba fizyczna prowadząca działalność gospodarczą

- każdy, kto ukończył 18 lat i tym samym ma pełną zdolność do czynności prawnych, podejmujący działalność gospodarczą; osoba fizyczna jest uznana przez prawo za osobę prawną działającą we własnym imieniu. Osoba fizyczna prowadząca działalność gospodarczą jest **jednym z trzech typów jednostek prawnych**.

### 5) Spółka handlowa

- spółka działająca w oparciu o przepisy Kodeksu spółek handlowych. Spółki handlowe dzielą się na osobowe (jawne, komandytowe, partnerskie, komandytowo-akcyjne) i kapitałowe (akcyjne, z ograniczoną odpowiedzialnością). Dla spółek osobowych istotny jest skład osobowy określony w umowie, dla spółek kapitałowych – określony w umowie kapitał złożony z udziałów.

## PODMIOTY GOSPODARKI NARODOWEJ WEDŁUG PODSTAWOWYCH I SZCZEGÓLNYCH FORM PRAWNYCH W REJESTRZE REGON





## NAZWY SKRÓCONE SEKCJI I DZIAŁÓW PKD

W stosunku do obowiązującej Polskiej Klasyfikacji Działalności (PKD) w tablicach zastosowano skróty; skrócone nazwy zostały oznaczone w tablicach znakiem „Δ”. Zestawienie zastosowanych skrótów i pełnych nazw podaje się poniżej:

**skrót**

**pełna nazwa**

### sekcje PKD

handel i naprawy

handel hurtowy i detaliczny; naprawa pojazdów samochodowych, motocykli oraz artykułów użytku osobistego i domowego

obsługa nieruchomości i firm

obsługa nieruchomości, wynajem i usługi związane z prowadzeniem działalności gospodarczej

administracja publiczna i obrona narodowa; obowiązkowe ubezpieczenia społeczne i zdrowotne

administracja publiczna i obrona narodowa; obowiązkowe ubezpieczenia społeczne i powszechne ubezpieczenie zdrowotne

### działy PKD

produkcja skór wyprawionych i wyrobów z nich

produkcja skór wyprawionych i wyrobów ze skór wyprawionych

produkcja drewna i wyrobów z drewna oraz ze słomy i wikliny

produkcja drewna i wyrobów z drewna oraz z korka (z wyłączeniem mebli), wyrobów ze słomy i materiałów używanych do wyplatania

**skrót****pełna nazwa****działy PKD (dok.)**

produkcja masy włóknistej oraz papieru	produkcja masy włóknistej, papieru oraz wyrobów z papieru
produkcja koksu i produktów rafinacji ropy naftowej	wytwarzanie koksu, produktów rafinacji ropy naftowej i paliw jądrowych
produkcja wyrobów z metali	produkcja metalowych wyrobów gotowych z wyłączeniem maszyn i urządzeń
produkcja maszyn i urządzeń	produkcja maszyn i urządzeń, gdzie indziej niesklasyfikowana
produkcja maszyn i aparatury elektrycznej	produkcja maszyn i aparatury elektrycznej, gdzie indziej niesklasyfikowana
produkcja mebli; pozostała działalność produkcyjna	produkcja mebli; działalność produkcyjna, gdzie indziej niesklasyfikowana
sprzedaż i naprawa pojazdów samochodowych i motocykli; sprzedaż detaliczna paliw	sprzedaż, obsługa i naprawa pojazdów samochodowych i motocykli; sprzedaż detaliczna paliw do pojazdów samochodowych
handel hurtowy i komisowy	handel hurtowy i komisowy, z wyłączeniem handlu pojazdami samochodowymi i motocyklami
handel detaliczny; naprawa artykułów użytku osobistego i domowego	handel detaliczny, z wyłączeniem sprzedaży pojazdów samochodowych i motocykli; naprawa artykułów użytku osobistego i domowego

**ZNAKI UMOWNE**

- Kreska (-) - oznacza, że zjawisko nie wystąpiło.
- Kropka (.) - oznacza zupełny brak informacji albo brak informacji wiarygodnych.
- Znak Δ - oznacza, że nazwy zostały skrócone w stosunku do obowiązującej klasyfikacji.
- „W tym” - oznacza, że nie podaje się wszystkich składników sumy.

Tabl. 1 ZMIANY W LICZBIE PODMIOTÓW GOSPODARKI NARODOWEJ  
W OKRESIE 31XII 2004 R. – 31 XII 2008 R.

Wyszczególnienie	2004	2005	2006	2007	2008
<b>OGÓŁEM</b> .....	<b>103116</b>	<b>104416</b>	<b>106312</b>	<b>106904</b>	<b>108399</b>
sektor publiczny .....	3775	3868	3896	3898	3566
sektor prywatny .....	99341	100548	102416	103006	104833
z ogółem:					
przedsiębiorstwa państwowe .....	22	15	12	10	5
spółdzielnie .....	542	539	537	534	505
spółki razem .....	10882	11028	11221	11571	11548
w tym:					
handlowe .....	3856	3970	4123	4311	4439
w tym z udziałem kapitału zagranicznego .....	495	500	528	541	537
cywilne .....	6995	7026	7066	7228	7076
fundacje .....	118	131	147	155	162
stowarzyszenia i organizacje społeczne .....	2290	2393	2524	2660	2767
osoby fizyczne prowadzące działalność gospodarczą .....	83497	84352	85652	85720	87202

Tabl. 2 PODMIOTY GOSPODARKI NARODOWEJ WEDŁUG LICZBY PRACUJĄCYCH  
ORAZ PODREGIONÓW I POWIATÓW

Wyszczególnienie a – 31 XII 2007 b – 31 XII 2008	Liczba pracujących					
	razem	0 - 9	10 - 49	50 - 249	250 i więcej	
<b>WOJEWÓDZTWO</b> .....	<b>a</b>	<b>106904</b>	<b>101776</b>	<b>4189</b>	<b>814</b>	<b>125</b>
	<b>b</b>	<b>108399</b>	<b>103153</b>	<b>4298</b>	<b>826</b>	<b>122</b>
<b>PODREGIONY</b>						
<b>Kielecki</b> .....	<b>a</b>	<b>73611</b>	<b>70181</b>	<b>2758</b>	<b>580</b>	<b>92</b>
	<b>b</b>	<b>74594</b>	<b>71071</b>	<b>2850</b>	<b>583</b>	<b>90</b>
<b>powiaty</b>						
kielecki .....	a	12523	11885	569	64	5
	b	13062	12394	601	59	8
konecki .....	a	6359	6018	277	55	9
	b	6469	6119	292	50	8
ostrowiecki .....	a	11049	10631	327	75	16
	b	11427	11002	327	85	13
skarżyski .....	a	7773	7443	269	54	7
	b	7817	7498	261	52	6
starachowicki .....	a	6999	6643	286	64	6
	b	7096	6730	293	68	5
<b>miasto na prawach powiatu</b>						
Kielce .....	a	28908	27561	1030	268	49
	b	28723	27328	1076	269	50
<b>Sandomiersko-jędrzejowski</b> .....	<b>a</b>	<b>33293</b>	<b>31595</b>	<b>1431</b>	<b>234</b>	<b>33</b>
	<b>b</b>	<b>33805</b>	<b>32082</b>	<b>1448</b>	<b>243</b>	<b>32</b>
<b>powiaty</b>						
buski .....	a	5592	5323	232	34	3
	b	5641	5362	240	36	3
jędrzejowski .....	a	6039	5770	224	40	5
	b	6107	5832	231	38	6
kazimierski .....	a	1501	1399	92	9	1
	b	1551	1446	95	9	1
opatowski .....	a	3301	3105	170	23	3
	b	3395	3203	166	23	3
pińczowski .....	a	2388	2256	106	25	1
	b	2392	2258	109	24	1
sandomierski .....	a	6335	6013	275	39	8
	b	6467	6147	272	42	6
staszowski .....	a	5060	4795	211	47	7
	b	5144	4874	212	50	8
włoszczowski .....	a	3077	2934	121	17	5
	b	3108	2960	123	21	4

Tabl. 3 PODMIOTY GOSPODARKI NARODOWEJ WEDŁUG LICZBY PRACUJĄCYCH  
ORAZ SEKCJI PKD

Wyszczególnienie a – 31 XII 2007 b – 31 XII 2008	Liczba pracujących					
	razem	0 - 9	10 - 49	50 - 249	250 i więcej	
<b>OGÓŁEM</b> .....	<b>a</b>	<b>106904</b>	<b>101776</b>	<b>4189</b>	<b>814</b>	<b>125</b>
	<b>b</b>	<b>108399</b>	<b>103153</b>	<b>4298</b>	<b>826</b>	<b>122</b>
w tym:						
Rolnictwo, łowiectwo i leśnictwo .....	a	1696	1596	79	21	-
	b	1726	1631	77	18	-
Rybacktvo .....	a	13	10	3	-	-
	b	13	9	4	-	-
Górnictwo .....	a	99	69	20	7	3
	b	102	72	18	10	2
Przetwórstwo przemysłowe .....	a	10038	8940	845	202	51
	b	10056	8943	865	195	53
Wytwarzanie i zaopatrywanie w energię elektryczną, gaz, wodę .....	a	144	76	43	18	7
	b	152	83	47	17	5
Budownictwo .....	a	12330	11860	413	53	4
	b	13344	12837	444	56	7
Handel i naprawy <sup>Δ</sup> .....	a	40198	39336	769	83	10
	b	39852	38981	786	78	7
Hotele i restauracje .....	a	2845	2749	92	3	1
	b	2851	2746	97	6	2
Transport, gospodarka magazynowa i łączność .....	a	7588	7450	112	18	8
	b	7649	7503	118	22	6
Pośrednictwo finansowe .....	a	3738	3703	32	2	1
	b	3870	3833	30	6	1
Obsługa nieruchomości i firm <sup>Δ</sup> .....	a	12619	12343	222	52	2
	b	12781	12498	231	50	2
Administracja publiczna i obrona narodowa; obowiązkowe ubezpieczenia społeczne i zdrowotne <sup>Δ</sup> .....	a	1271	1044	130	88	9
	b	1275	1038	127	103	7
Edukacja .....	a	2745	1560	1014	169	2
	b	2770	1588	1014	165	3
Ochrona zdrowia i pomoc społeczna .....	a	4635	4321	228	62	24
	b	4808	4479	245	60	24
Działalność usługowa komunalna, społeczna i indywidualna, pozostała .....	a	6943	6717	187	36	3
	b	7148	6910	195	40	3

Tabl. 4 PODMIOTY GOSPODARKI NARODOWEJ NOWO ZAREJESTROWANE WEDŁUG PODREGIONÓW I POWIATÓW

Wyszczególnienie	2007	2008
<b>WOJEWÓDZTWO .....</b>	<b>7305</b>	<b>8084</b>
<b>PODREGIONY</b>		
<b>Kielecki.....</b>	<b>5199</b>	<b>5785</b>
<b>powiaty</b>		
kielecki .....	1112	1300
konecki .....	480	562
ostrowiecki .....	685	821
skarżyski .....	528	588
starachowicki.....	581	633
<b>miasto na prawach powiatu</b>		
Kielce .....	1813	1881
<b>Sandomiersko-jędrzejowski.....</b>	<b>2106</b>	<b>2299</b>
<b>powiaty</b>		
buski .....	331	335
jędrzejowski.....	405	490
kazimierski .....	137	144
opatowski .....	214	225
pińczowski.....	180	162
sandomierski .....	294	340
staszowski.....	319	383
włoszczowski.....	226	220

Tabl. 5 PODMIOTY GOSPODARKI NARODOWEJ NOWO ZAREJESTROWANE WEDŁUG SEKCJI PKD

Wyszczególnienie	2007	2008
<b>OGÓŁEM .....</b>	<b>7305</b>	<b>8084</b>
w tym:		
Rolnictwo, łowiectwo i leśnictwo .....	105	112
Rybactwo .....	-	-
Górnictwo .....	6	8
Przetwórstwo przemysłowe.....	622	616
Wytwarzanie i zaopatrywanie w energię elektryczną, gaz, wodę ....	7	10
Budownictwo .....	1257	1685
Handel i naprawy <sup>Δ</sup> .....	2547	2631
Hotele i restauracje .....	185	196
Transport, gospodarka magazynowa i łączność.....	457	470
Pośrednictwo finansowe .....	392	452
Obsługa nieruchomości i firm <sup>Δ</sup> .....	812	861
Administracja publiczna i obrona narodowa; obowiązkowe ubezpieczenia społeczne i zdrowotne <sup>Δ</sup> .....	11	5
Edukacja .....	142	165
Ochrona zdrowia i pomoc społeczna .....	260	327
Działalność usługowa komunalna, społeczna i indywidualna, pozostała .....	502	546

Tabl. 6 PODMIOTY GOSPODARKI NARODOWEJ WEDŁUG PODREGIONÓW I POWIATÓW

Wyszczególnienie a – 31 XII 2007 b – 31 XII 2008	Ogółem	Osoby prawne oraz jednostki organizacyjne nie- mające osobowości prawnej			Osoby fizyczne prowadzące działalność gospodarczą
		razem	sektor publiczny	sektor prywatny	
<b>WOJEWÓDZTWO .....</b> a	<b>106904</b>	<b>21184</b>	<b>3898</b>	<b>17286</b>	<b>85720</b>
b	<b>108399</b>	<b>21197</b>	<b>3566</b>	<b>17631</b>	<b>87202</b>
PODREGIONY					
<b>Kielecki.....</b> a	<b>73611</b>	<b>14443</b>	<b>2351</b>	<b>12092</b>	<b>59168</b>
b	<b>74594</b>	<b>14510</b>	<b>2097</b>	<b>12413</b>	<b>60084</b>
<b>powiaty</b>					
kielecki..... a	12523	1958	450	1508	10565
b	13062	1967	443	1524	11095
konecki ..... a	6359	1094	238	856	5265
b	6469	1092	206	886	5377
ostrowiecki..... a	11049	1739	294	1445	9310
b	11427	1746	227	1519	9681
skarżyski..... a	7773	1418	412	1006	6355
b	7817	1411	385	1026	6406
starachowicki..... a	6999	1430	328	1102	5569
b	7096	1411	290	1121	5685
<b>miasto na prawach powiatu</b>					
Kielce ..... a	28908	6804	629	6175	22104
b	28723	6883	546	6337	21840
<b>Sandomiersko-jędrzejowski.....</b> a	<b>33293</b>	<b>6741</b>	<b>1547</b>	<b>5194</b>	<b>26552</b>
b	<b>33805</b>	<b>6687</b>	<b>1469</b>	<b>5218</b>	<b>27118</b>
<b>powiaty</b>					
buski..... a	5592	945	220	725	4647
b	5641	935	202	733	4706
jędrzejowski..... a	6039	1151	279	872	4888
b	6107	1148	263	885	4959
kazimierski..... a	1501	434	115	319	1067
b	1551	433	114	319	1118
opatowski ..... a	3301	728	192	536	2573
b	3395	712	184	528	2683
pińczowski ..... a	2388	582	154	428	1806
b	2392	585	150	435	1807
sandomierski ..... a	6335	1344	257	1087	4991
b	6467	1326	236	1090	5141
staszowski ..... a	5060	961	192	769	4099
b	5144	955	186	769	4189
włoszczowski..... a	3077	596	138	458	2481
b	3108	593	134	459	2515

Tabl. 7 PODMIOTY GOSPODARKI NARODOWEJ WEDŁUG SEKCJI PKD

Wyszczególnienie a – 31 XII 2007 b – 31 XII 2008	Ogółem	Osoby prawne oraz jednostki organizacyjne nie- mające osobowości prawnej			Osoby fizyczne prowadzące działalność gospodarczą
		razem	sektor publiczny	sektor prywatny	
<b>OGÓŁEM</b> ..... a	<b>106904</b>	<b>21184</b>	<b>3898</b>	<b>17286</b>	<b>85720</b>
b	<b>108399</b>	<b>21197</b>	<b>3566</b>	<b>17631</b>	<b>87202</b>
w tym:					
Rolnictwo, łowiectwo i leśnictwo..... a	1696	420	21	399	1276
b	1726	416	22	394	1310
Rybacktvo..... a	13	7	-	7	6
b	13	7	-	7	6
Górnictwo ..... a	99	47	5	42	52
b	102	47	5	42	55
Przetwórstwo przemysłowe..... a	10038	2159	40	2119	7879
b	10056	2113	37	2076	7943
Wywarzanie i zaopatry- wanie w energię elektryczną, gaz, wodę ..... a	144	117	77	40	27
b	152	120	78	42	32
Budownictwo ..... a	12330	1308	23	1285	11022
b	13344	1333	21	1312	12011
Handel i naprawy <sup>Δ</sup> ..... a	40198	5014	23	4991	35184
b	39852	4912	21	4891	34940
Hotele i restauracje ..... a	2845	464	18	446	2381
b	2851	485	22	463	2366
Transport, gospodarka magazynowa i łączność ..... a	7588	642	24	618	6946
b	7649	614	23	591	7035
Pośrednictwo finansowe..... a	3738	210	1	209	3528
b	3870	211	2	209	3659
Obsługa nieruchomości i firm <sup>Δ</sup> ..... a	12619	3258	1043	2215	9361
b	12781	3340	747	2593	9441
Administracja publiczna i obrona narodowa, obo- wiązkowe ubezpieczenia społeczne i zdrowotne <sup>Δ</sup> ..... a	1271	1271	411	860	-
b	1275	1275	413	862	-
Edukacja..... a	2745	1731	1625	106	1014
b	2770	1704	1595	109	1066
Ochrona zdrowia i pomoc społeczna ..... a	4635	675	362	313	3960
b	4808	688	352	336	4120
Działalność usługowa komunalna, społeczna i indywidualna pozostała ..... a	6943	3860	225	3635	3083
b	7148	3931	228	3703	3217

Tabl. 8 PODMIOTY GOSPODARKI NARODOWEJ WEDŁUG WYBRANYCH FORM PRAWNYCH ORAZ PODREGIONÓW, POWIATÓW I GMIN

Wyszczególnienie a – 31 XII 2007 b – 31 XII 2008	Ogółem	W tym									
		przed- siębior- stwa pań- stwowe	spół- dzielnie	spółki				fun- dacje	stowa- rzysze- nia i orga- nizacje społecz- ne	osoby fizycz- ne prowa- dzące działal- ność gospo- darczą	
				razem	handlowe		cywilne				
					razem	w tym z udzia- łem kapitału zagra- niczne- go					
<b>WOJEWÓDZTWO ....</b>	<b>a</b>	<b>106904</b>	<b>10</b>	<b>534</b>	<b>11571</b>	<b>4311</b>	<b>541</b>	<b>7228</b>	<b>155</b>	<b>2660</b>	<b>85720</b>
	<b>b</b>	<b>108399</b>	<b>5</b>	<b>505</b>	<b>11548</b>	<b>4439</b>	<b>537</b>	<b>7076</b>	<b>162</b>	<b>2767</b>	<b>87202</b>
<b>PODREGION</b>											
<b>KIELECKI .....</b>	<b>a</b>	<b>73611</b>	<b>8</b>	<b>265</b>	<b>8710</b>	<b>3478</b>	<b>447</b>	<b>5221</b>	<b>116</b>	<b>1539</b>	<b>59168</b>
	<b>b</b>	<b>74594</b>	<b>4</b>	<b>250</b>	<b>8737</b>	<b>3592</b>	<b>447</b>	<b>5133</b>	<b>120</b>	<b>1605</b>	<b>60084</b>
<b>Powiat kielecki .....</b>	<b>a</b>	12523	1	60	879	277	47	601	10	350	10565
	<b>b</b>	13062	-	53	889	289	45	599	11	369	11095
<i>Gminy miejsko- wiejskie:</i>											
Bodzentyn .....	<b>a</b>	483	-	3	27	4	1	23	-	19	397
	<b>b</b>	496	-	3	26	4	1	22	-	18	412
w tym miasto ...	<b>a</b>	210	-	3	15	3	-	12	-	9	163
	<b>b</b>	207	-	3	14	3	-	11	-	9	160
Chęciny .....	<b>a</b>	920	-	7	79	20	4	58	2	25	746
	<b>b</b>	949	-	7	80	23	4	56	2	30	770
w tym miasto ...	<b>a</b>	406	-	5	39	10	3	29	1	7	321
	<b>b</b>	410	-	5	38	11	3	27	1	8	322
Chmielnik .....	<b>a</b>	724	-	8	51	13	2	38	-	21	588
	<b>b</b>	727	-	7	50	15	2	35	-	20	594
w tym miasto ...	<b>a</b>	403	-	5	38	8	2	30	-	9	322
	<b>b</b>	395	-	5	35	8	2	27	-	9	316
Daleszyce .....	<b>a</b>	1025	-	4	65	23	9	42	-	28	897
	<b>b</b>	1094	-	4	70	24	9	46	-	27	963
w tym miasto...	<b>a</b>	314	-	3	22	4	-	18	-	10	262
	<b>b</b>	322	-	3	22	4	-	18	-	9	272
<i>Gminy wiejskie:</i>											
Bieliny .....	<b>a</b>	512	-	2	15	4	-	11	-	18	455
	<b>b</b>	527	-	2	12	4	-	8	-	18	473
Górno .....	<b>a</b>	784	-	1	39	9	1	30	-	10	706
	<b>b</b>	819	-	-	40	10	1	30	1	13	738
Łągów .....	<b>a</b>	351	-	2	13	4	1	9	1	14	308
	<b>b</b>	363	-	2	10	3	1	7	1	15	320
Łopuszno .....	<b>a</b>	527	-	5	35	8	-	27	-	11	440
	<b>b</b>	569	-	3	36	9	-	27	-	12	484
Masłów .....	<b>a</b>	829	-	-	49	20	2	29	1	27	728
	<b>b</b>	874	-	-	48	18	2	30	1	28	774
Miedziana Góra ...	<b>a</b>	833	-	1	59	19	6	40	-	24	729
	<b>b</b>	870	-	1	62	21	6	41	-	24	763
Mniów .....	<b>a</b>	411	-	2	16	9	-	7	-	5	364
	<b>b</b>	434	-	2	16	8	-	8	-	5	387
Morawica .....	<b>a</b>	1061	-	7	82	25	4	57	3	35	892
	<b>b</b>	1140	-	7	88	28	5	60	3	38	963
Nowa Słupia .....	<b>a</b>	529	-	2	34	9	-	25	-	17	410
	<b>b</b>	543	-	1	34	8	-	26	-	18	425



Tabl. 8 PODMIOTY GOSPODARKI NARODOWEJ WEDŁUG WYBRANYCH FORM PRAWNYCH ORAZ PODREGIONÓW, POWIATÓW I GMIN (cd.)

Wyszczególnienie a – 31 XII 2007 b – 31 XII 2008	Ogółem	W tym								
		przedsiębiorstwa państwowe	spółdzielnie	spółki				fundacje	stowarzyszenia i organizacje społeczne	osoby fizyczne prowadzące działalność gospodarczą
				razem	handlowe		cywilne			
					razem	w tym z udziałem kapitału zagranicznego				
<b>Powiat kielecki (dok.)</b>										
<i>Gminy wiejskie (dok.):</i>										
Piekoszów..... a	852	1	4	69	30	4	39	-	17	724
b	922	-	3	75	33	2	42	-	21	789
Pierzchnica ..... a	234	-	1	22	7	-	15	2	18	178
b	239	-	1	21	7	-	14	2	19	182
Raków..... a	332	-	1	16	1	-	15	-	11	283
b	339	-	1	14	1	-	13	-	13	290
Sitkówka-Nowiny .. a	646	-	3	97	46	7	51	-	14	478
b	645	-	3	95	43	6	52	-	13	483
Strawczyn ..... a	545	-	3	33	8	1	25	-	16	465
b	570	-	2	34	10	1	24	-	16	491
Zagnańsk ..... a	925	-	4	78	18	5	60	1	20	777
b	942	-	4	78	20	5	58	1	21	794
<b>Powiat konecki .....</b> a	6359	1	35	549	177	31	372	8	146	5265
b	6469	-	32	540	183	33	356	8	162	5377
<i>Gminy miejsko-wiejskie:</i>										
Końskie ..... a	3583	1	16	385	133	20	252	5	65	2933
b	3624	-	15	385	138	21	246	5	68	2975
w tym miasto ... a	2624	1	15	329	115	17	214	1	42	2097
b	2631	-	14	327	119	19	208	1	43	2107
Stąporków..... a	1272	-	5	82	24	7	58	2	32	1073
b	1277	-	5	77	24	7	53	2	37	1080
w tym miasto ... a	605	-	3	64	21	7	43	-	9	473
b	604	-	3	58	19	7	39	-	14	475
<i>Gminy wiejskie:</i>										
Fałków..... a	154	-	-	2	-	-	2	1	8	130
b	164	-	-	3	1	1	2	1	8	139
Gowarczów ..... a	228	-	3	12	2	-	10	-	11	187
b	243	-	3	9	2	-	7	-	13	203
Radoszyce ..... a	536	-	4	33	8	1	25	-	7	467
b	568	-	3	33	8	1	25	-	10	497
Ruda Maleniecka.. a	168	-	3	12	6	2	6	-	8	128
b	165	-	3	12	6	2	6	-	9	123
Słupia (Konecka) .. a	160	-	2	8	1	-	7	-	8	128
b	167	-	1	8	1	-	7	-	10	136
Smyków ..... a	258	-	2	15	3	1	12	-	7	219
b	261	-	2	13	3	1	10	-	7	224

Tabl. 8 PODMIOTY GOSPODARKI NARODOWEJ WEDŁUG WYBRANYCH FORM PRAWNYCH ORAZ PODREGIONÓW, POWIATÓW I GMIN (cd.)

Wyszczególnienie a – 31 XII 2007 b – 31 XII 2008	Ogółem	W tym								
		przedsiębiorstwa państwowe	spółdzielnie	spółki				fundacje	stowarzyszenia i organizacje społeczne	osoby fizyczne prowadzące działalność gospodarczą
				razem	handlowe		cywilne			
					razem	w tym z udziałem kapitału zagranicznego				
<b>Powiat ostrowiecki..</b>										
a	11049	-	29	1034	342	43	688	12	188	9310
b	11427	-	29	1027	348	43	675	13	204	9681
<i>Gminy miejskie:</i>										
Ostrowiec Świętokrzyski .....										
a	8703	-	15	877	304	37	572	10	127	7330
b	8954	-	15	870	309	36	560	10	138	7576
<i>Gminy miejsko-wiejskie:</i>										
Ćmielów .....										
a	492	-	5	45	10	-	34	-	15	399
b	529	-	5	43	10	-	32	1	15	439
w tym miasto ...										
a	242	-	4	26	7	-	18	-	6	184
b	257	-	4	25	7	-	17	1	6	200
Kunów .....										
a	498	-	5	36	9	-	26	1	21	400
b	500	-	5	40	10	-	29	1	23	397
w tym miasto ...										
a	184	-	3	14	4	-	9	-	7	135
b	183	-	3	15	4	-	10	-	8	133
<i>Gminy wiejskie:</i>										
Bałtów .....										
a	176	-	-	10	2	-	8	1	6	139
b	179	-	-	9	2	-	7	1	8	140
Bodzechów .....										
a	932	-	2	56	16	6	40	-	10	839
b	1004	-	2	56	16	7	40	-	11	911
Waśniów .....										
a	248	-	2	10	1	-	8	-	9	203
b	261	-	2	9	1	-	7	-	9	218
<b>Powiat skarżyski .....</b>										
a	7773	2	17	720	210	28	509	10	102	6355
b	7817	-	17	718	214	29	503	9	107	6406
<i>Gminy miejskie:</i>										
Skarżysko-Kamienna .....										
a	5743	2	10	582	165	22	417	10	58	4622
b	5726	-	10	577	168	24	409	9	60	4615
<i>Gminy miejsko-wiejskie:</i>										
Suchedniów .....										
a	948	-	4	93	36	4	57	-	21	784
b	985	-	4	92	36	3	56	-	22	823
w tym miasto ....										
a	824	-	4	82	31	4	51	-	16	678
b	861	-	4	83	32	3	51	-	17	715
<i>Gminy wiejskie:</i>										
Bliżyn .....										
a	519	-	3	27	7	2	20	-	11	457
b	526	-	3	27	7	2	20	-	13	461
Łączna .....										
a	249	-	-	6	2	-	4	-	4	221
b	261	-	-	9	3	-	6	-	4	230
Skarżysko Kościelne .....										
a	314	-	-	12	-	-	11	-	8	271
b	319	-	-	13	-	-	12	-	8	277

Tabl. 8 PODMIOTY GOSPODARKI NARODOWEJ WEDŁUG WYBRANYCH FORM PRAWNYCH ORAZ PODREGIONÓW, POWIATÓW I GMIN (cd.)

Wyszczególnienie a – 31 XII 2007 b – 31 XII 2008	Ogółem	W tym								
		przedsiębiorstwa państwowe	spółdzielnie	spółki				fundacje	stowarzyszenia i organizacje społeczne	osoby fizyczne prowadzące działalność gospodarczą
				razem	handlowe		cywilne			
					razem	w tym z udziałem kapitału zagranicznego				
<b>Powiat starachowicki .....</b>										
a	6999	-	20	762	309	59	450	12	157	5569
b	7096	-	18	745	303	58	439	11	160	5685
<i>Gminy miejskie:</i>										
Starachowice .....										
a	4996	-	12	636	272	52	363	10	100	3867
b	5033	-	11	619	264	51	354	9	97	3928
<i>Gminy miejsko-wiejskie:</i>										
Wąchock .....										
a	449	-	2	42	14	3	28	1	10	375
b	444	-	2	39	13	3	26	1	11	372
w tym miasto ...										
a	243	-	2	24	6	-	18	1	5	197
b	234	-	2	23	6	-	17	1	5	189
<i>Gminy wiejskie:</i>										
Brody .....										
a	528	-	2	31	13	3	17	-	22	445
b	547	-	2	35	15	3	19	-	23	459
Mirzec .....										
a	384	-	3	18	2	1	16	-	9	333
b	396	-	2	16	2	1	14	-	9	348
Pawłów .....										
a	642	-	1	35	8	-	26	1	16	549
b	676	-	1	36	9	-	26	1	20	578
<b>Miasto na prawach powiatu</b>										
Kielce .....										
a	28908	4	104	4766	2163	239	2601	64	596	22104
b	28723	4	101	4818	2255	239	2561	68	603	21840
<b>PODREGION SANDOMIERSKO-JĘDRZEJOWSKI .....</b>										
a	<b>33293</b>	<b>2</b>	<b>269</b>	<b>2861</b>	<b>833</b>	<b>94</b>	<b>2007</b>	<b>39</b>	<b>1121</b>	<b>26552</b>
b	<b>33805</b>	<b>1</b>	<b>255</b>	<b>2811</b>	<b>847</b>	<b>90</b>	<b>1943</b>	<b>42</b>	<b>1162</b>	<b>27118</b>
<b>Powiat buski .....</b>										
a	5592	-	37	434	132	14	301	10	144	4647
b	5641	-	35	426	137	15	288	10	150	4706
<i>Gminy miejsko-wiejskie:</i>										
Busko-Zdrój .....										
a	3402	-	12	315	93	12	221	8	65	2831
b	3398	-	11	310	97	12	212	8	67	2832
w tym miasto ...										
a	2531	-	9	259	77	10	181	7	41	2077
b	2484	-	9	253	80	10	172	7	42	2033
<i>Gminy wiejskie:</i>										
Gnojno .....										
a	245	-	3	8	2	1	6	-	11	204
b	253	-	3	8	2	1	6	-	11	213
Nowy Korczyn .....										
a	264	-	5	13	5	-	8	-	15	205
b	270	-	4	11	5	-	6	-	15	214
Pacanów .....										
a	316	-	3	20	7	-	13	2	16	250
b	331	-	3	20	7	-	13	2	17	265

Tabl. 8 PODMIOTY GOSPODARKI NARODOWEJ WEDŁUG WYBRANYCH FORM PRAWNYCH ORAZ PODREGIONÓW, POWIATÓW I GMIN (cd.)

Wyszczególnienie a – 31 XII 2007 b – 31 XII 2008	Ogółem	W tym								
		przedsiębiorstwa państwowe	spółdzielnie	spółki				fundacje	stowarzyszenia i organizacje społeczne	osoby fizyczne prowadzące działalność gospodarczą
				razem	handlowe		cywilne			
					razem	w tym z udziałem kapitału zagranicznego				
<b>Powiat buski (dok.)</b>										
<i>Gminy wiejskie (dok.):</i>										
Solec-Zdrój ..... a	293	-	3	28	10	1	18	-	9	237
b	297	-	3	29	10	2	19	-	10	239
Stopnica..... a	608	-	6	26	5	-	21	-	10	542
b	633	-	6	25	6	-	19	-	11	568
Tuczępy ..... a	180	-	3	13	8	-	5	-	9	134
b	182	-	3	12	8	-	4	-	9	139
Wiślica..... a	284	-	2	11	2	-	9	-	9	244
b	277	-	2	11	2	-	9	-	10	236
<b>Powiat jędrzejowski..... a</b>										
b	6107	-	41	467	133	16	329	6	196	4959
<i>Gminy miejsko-wiejskie:</i>										
Jędrzejów ..... a	2500	1	16	270	70	8	199	4	55	1983
b	2511	-	15	276	75	8	200	5	59	1989
w tym miasto ... a	1879	1	13	225	58	5	166	4	30	1468
b	1874	-	13	230	63	6	166	5	34	1454
Małogoszcz ..... a	848	-	3	48	15	4	31	-	16	734
b	892	-	2	45	16	4	27	-	16	783
w tym miasto ... a	399	-	2	35	14	4	20	-	3	326
b	409	-	1	33	14	4	18	-	3	339
Sędziszów ..... a	888	-	4	52	18	1	34	1	20	725
b	887	-	4	54	18	1	36	1	19	721
w tym miasto ... a	566	-	4	37	13	-	24	1	5	456
b	567	-	4	40	13	-	27	1	5	452
<i>Gminy wiejskie:</i>										
Imielno ..... a	159	-	2	7	-	-	7	-	14	116
b	164	-	2	7	-	-	7	-	14	121
Nagłowice ..... a	258	-	-	16	6	2	10	-	17	205
b	255	-	-	15	6	2	9	-	17	204
Oksa..... a	254	-	2	13	3	-	10	-	13	210
b	258	-	1	12	3	-	9	-	13	216
Słupia (Jędrzejowska)..... a	190	-	4	12	2	-	9	-	17	140
b	196	-	4	12	2	-	9	-	17	146
Sobków ..... a	504	-	6	25	2	-	22	-	12	425
b	503	-	6	24	2	-	21	-	13	425
Wodzisław ..... a	438	-	7	22	11	1	11	-	29	350
b	441	-	7	22	11	1	11	-	28	354

Tabl. 8 PODMIOTY GOSPODARKI NARODOWEJ WEDŁUG WYBRANYCH FORM PRAWNYCH ORAZ PODREGIONÓW, POWIATÓW I GMIN (cd.)

Wyszczególnienie a – 31 XII 2007 b – 31 XII 2008	Ogółem	W tym									
		przedsiębiorstwa państwowe	spółdzielnie	spółki				fundacje	stowarzyszenia i organizacje społeczne	osoby fizyczne prowadzące działalność gospodarczą	
				razem	handlowe		cywilne				
					razem	w tym z udziałem kapitału zagranicznego					
<b>Powiat kazimierski ..</b>	a	1501	-	20	142	37	-	104	-	109	1067
	b	1551	-	19	142	39	-	102	-	110	1118
<i>Gminy miejsko-wiejskie:</i>											
Kazimierza Wielka ..	a	834	-	8	97	28	-	68	-	41	594
	b	858	-	8	98	29	-	68	-	42	614
w tym miasto ...	a	512	-	6	77	22	-	54	-	21	348
	b	518	-	6	78	23	-	54	-	22	355
Skalbmierz .....	a	281	-	3	26	3	-	23	-	21	206
	b	290	-	3	24	3	-	21	-	21	217
w tym miasto ...	a	153	-	2	16	3	-	13	-	5	110
	b	149	-	2	15	3	-	12	-	5	107
<i>Gminy wiejskie:</i>											
Bejsce .....	a	106	-	3	6	2	-	4	-	14	69
	b	111	-	2	7	3	-	4	-	14	76
Czarnocin .....	a	148	-	2	4	1	-	3	-	17	110
	b	155	-	2	4	1	-	3	-	17	118
Opatowiec .....	a	132	-	4	9	3	-	6	-	16	88
	b	137	-	4	9	3	-	6	-	16	93
<b>Powiat opatowski ....</b>	a	3301	-	36	257	68	10	185	1	129	2573
	b	3395	-	34	243	67	7	172	2	132	2683
<i>Gminy miejsko-wiejskie:</i>											
Opatów .....	a	1078	-	13	88	16	2	71	1	37	833
	b	1119	-	11	85	17	2	67	1	38	880
w tym miasto ...	a	849	-	13	68	12	2	55	1	24	653
	b	871	-	11	66	13	2	52	1	25	681
Ożarów .....	a	745	-	9	81	27	3	54	-	29	573
	b	764	-	9	75	26	2	49	1	30	596
w tym miasto ...	a	449	-	6	55	12	1	43	-	12	345
	b	458	-	6	52	12	-	40	-	12	358
<i>Gminy wiejskie:</i>											
Baćkowice .....	a	211	-	2	19	6	3	12	-	4	165
	b	217	-	2	19	6	1	12	-	4	171
Iwaniska .....	a	327	-	2	18	3	-	14	-	11	274
	b	337	-	2	17	3	-	13	-	11	285
Lipnik .....	a	228	-	1	14	3	1	11	-	15	172
	b	230	-	1	14	3	1	11	-	15	177
Sadowie .....	a	228	-	1	9	2	-	7	-	9	184
	b	237	-	1	8	2	-	6	-	9	195
Tarłów .....	a	276	-	3	13	3	1	10	-	11	224
	b	279	-	3	11	2	1	9	-	11	227
Wojciechowice .....	a	208	-	5	15	8	-	6	-	13	148
	b	212	-	5	14	8	-	5	-	14	152

Tabl. 8 PODMIOTY GOSPODARKI NARODOWEJ WEDŁUG WYBRANYCH FORM PRAWNYCH ORAZ PODREGIONÓW, POWIATÓW I GMIN (cd.)

Wyszczególnienie a – 31 XII 2007 b – 31 XII 2008	Ogółem	W tym									
		przedsiębiorstwa państwowe	spółdzielnie	spółki				fundacje	stowarzyszenia i organizacje społeczne	osoby fizyczne prowadzące działalność gospodarczą	
				razem	handlowe		cywilne				
					razem	w tym z udziałem kapitału zagranicznego					
<b>Powiat pińczowski ..</b>	a	2388	-	23	224	66	10	155	5	99	1806
	b	2392	-	22	217	65	8	149	6	104	1807
<i>Gminy miejsko-wiejskie:</i>											
Działoszyce.....	a	240	-	5	20	7	2	13	-	18	175
	b	241	-	4	20	7	2	13	-	18	176
w tym miasto ...	a	115	-	4	16	6	1	10	-	4	74
	b	113	-	3	16	6	1	10	-	4	73
Pińczów.....	a	1540	-	13	163	49	7	111	5	46	1173
	b	1529	-	13	158	49	5	106	6	49	1159
w tym miasto ...	a	1125	-	12	123	32	3	89	5	25	846
	b	1103	-	12	116	31	2	83	6	27	823
<i>Gminy wiejskie:</i>											
Kije.....	a	185	-	2	8	2	1	6	-	11	146
	b	194	-	2	8	2	1	6	-	12	154
Michałów.....	a	206	-	-	17	6	-	11	-	10	153
	b	216	-	-	16	5	-	11	-	11	163
Złota.....	a	217	-	3	16	2	-	14	-	14	159
	b	212	-	3	15	2	-	13	-	14	155
<b>Powiat sandomierski.....</b>	a	6335	1	39	677	210	23	464	6	197	4991
	b	6467	1	36	662	215	24	444	6	204	5141
<i>Gminy miejskie:</i>											
Sandomierz .....	a	3606	-	19	469	158	19	309	6	76	2816
	b	3676	-	16	463	163	19	298	6	79	2894
<i>Gminy miejsko-wiejskie:</i>											
Koprzywnica .....	a	314	-	3	24	5	-	18	-	21	249
	b	323	-	3	24	6	-	17	-	21	258
w tym miasto ...	a	173	-	3	20	4	-	15	-	7	129
	b	176	-	3	20	5	-	14	-	7	132
Zawichost.....	a	273	-	2	26	9	1	17	-	11	201
	b	275	-	2	25	8	1	17	-	11	204
w tym miasto ...	a	170	-	1	18	5	1	13	-	4	122
	b	174	-	1	17	5	1	12	-	4	127
<i>Gminy wiejskie:</i>											
Dwikozy.....	a	471	-	2	35	10	1	25	-	16	387
	b	469	-	2	33	10	1	23	-	16	390
Klimontów .....	a	392	-	1	29	9	-	20	-	16	315
	b	409	-	1	27	8	-	19	-	18	333
Łoniów .....	a	321	-	5	15	1	-	14	-	16	259
	b	338	-	5	12	1	-	11	-	16	279
Obrazów .....	a	331	1	2	28	8	1	20	-	12	263
	b	335	1	2	27	8	1	19	-	12	268
Samorzec.....	a	490	-	2	44	9	1	35	-	14	406
	b	502	-	2	44	10	2	34	-	16	417
Wilczyce.....	a	137	-	3	7	1	-	6	-	15	95
	b	140	-	3	7	1	-	6	-	15	98

Tabl. 8 PODMIOTY GOSPODARKI NARODOWEJ WEDŁUG WYBRANYCH FORM PRAWNYCH ORAZ PODREGIONÓW, POWIATÓW I GMIN (dok.)

Wyszczególnienie a – 31 XII 2007 b – 31 XII 2008	Ogółem	W tym									
		przedsiębiorstwa państwowe	spółdzielnie	spółki				fundacje	stowarzyszenia i organizacje społeczne	osoby fizyczne prowadzące działalność gospodarczą	
				razem	handlowe		cywilne				
					razem	w tym z udziałem kapitału zagranicznego					
<b>Powiat staszowski ..</b>	a	5060	-	50	422	125	13	296	7	148	4099
	b	5144	-	49	419	124	11	294	7	159	4189
<i>Gminy miejsko-wiejskie:</i>											
Osiek.....	a	386	-	2	21	4	-	17	-	17	322
	b	383	-	2	19	4	-	15	-	18	321
w tym miasto ...	a	152	-	1	13	4	-	9	-	4	118
	b	151	-	1	12	4	-	8	-	4	119
Połaniec .....	a	832	-	9	93	31	2	62	2	23	667
	b	829	-	9	89	30	1	59	2	23	669
w tym miasto ...	a	649	-	9	68	13	-	55	2	15	528
	b	644	-	9	65	13	-	52	2	15	527
Staszów .....	a	2452	-	24	249	72	4	176	3	44	1968
	b	2507	-	24	254	72	4	181	3	50	2014
w tym miasto ...	a	1935	-	19	213	59	2	153	2	23	1547
	b	1962	-	19	218	61	2	156	2	29	1564
<i>Gminy wiejskie:</i>											
Bogoria .....	a	429	-	3	16	-	-	16	1	19	359
	b	453	-	3	16	-	-	16	1	19	384
Łubnice .....	a	180	-	3	5	-	-	5	-	6	151
	b	184	-	2	5	-	-	5	-	8	157
Oleśnica .....	a	257	-	3	4	1	1	3	-	7	231
	b	260	-	3	4	1	1	3	-	7	234
Rytwiany .....	a	365	-	2	27	12	5	15	-	17	293
	b	371	-	2	25	12	4	13	-	19	300
Szydłów.....	a	159	-	4	7	5	1	2	1	15	108
	b	157	-	4	7	5	1	2	1	15	110
<b>Powiat włoszczowski .....</b>	a	3077	-	20	240	68	8	169	5	102	2481
	b	3108	-	19	235	67	9	165	5	107	2515
<i>Gminy miejsko-wiejskie:</i>											
Włoszczowa.....	a	1313	-	9	135	41	5	94	3	40	993
	b	1318	-	8	134	43	6	91	3	42	1000
w tym miasto ...	a	1005	-	7	114	36	5	78	3	23	752
	b	1007	-	6	113	37	6	76	3	25	754
<i>Gminy wiejskie:</i>											
Kluczewsko.....	a	289	-	2	20	12	-	6	-	14	239
	b	281	-	2	15	7	-	6	-	14	236
Krasocin.....	a	1013	-	4	62	7	2	54	2	18	896
	b	1029	-	4	63	8	2	54	2	20	909
Moskorzew.....	a	123	-	2	5	1	-	4	-	11	90
	b	135	-	2	5	2	-	3	-	12	101
Radków.....	a	135	-	-	2	1	-	1	-	8	109
	b	140	-	-	2	1	-	1	-	8	114
Secemin.....	a	204	-	3	16	6	1	10	-	11	154
	b	205	-	3	16	6	1	10	-	11	155

Tabl. 9 PODMIOTY GOSPODARKI NARODOWEJ WEDŁUG WYBRANYCH FORM PRAWNYCH ORAZ SEKCJI I DZIAŁÓW PKD

Wyszczególnienie  a – 31 XII 2007 b – 31 XII 2008	Ogółem	W tym									
		przedsiębiorstwa państwowe	spółdzielnie	spółki				fundacje	stowarzyszenia i organizacje społeczne	osoby fizyczne prowadzące działalność gospodarczą	
				razem	handlowe		cywilne				
					razem	w tym z udziałem kapitału zagranicznego					
<b>OGÓLEM .....</b>	<b>a</b>	<b>106904</b>	<b>10</b>	<b>534</b>	<b>11571</b>	<b>4311</b>	<b>541</b>	<b>7228</b>	<b>155</b>	<b>2660</b>	<b>85720</b>
	<b>b</b>	<b>108399</b>	<b>5</b>	<b>505</b>	<b>11548</b>	<b>4439</b>	<b>537</b>	<b>7076</b>	<b>162</b>	<b>2767</b>	<b>87202</b>
w tym:											
<b>Rolnictwo, łowiectwo i leśnictwo.....</b>	<b>a</b>	<b>1696</b>	<b>-</b>	<b>129</b>	<b>163</b>	<b>55</b>	<b>9</b>	<b>88</b>	<b>-</b>	<b>95</b>	<b>1276</b>
	<b>b</b>	<b>1726</b>	<b>-</b>	<b>118</b>	<b>169</b>	<b>59</b>	<b>8</b>	<b>89</b>	<b>-</b>	<b>96</b>	<b>1310</b>
Rolnictwo, łowiectwo włączając działalność usługową.....	a	1025	-	129	98	49	6	36	-	95	687
	b	1065	-	118	103	53	5	37	-	96	732
Leśnictwo, włączając działalność usługową....	a	671	-	-	65	6	3	52	-	-	589
	b	661	-	-	66	6	3	52	-	-	578
<b>Rybacktvo .....</b>	<b>a</b>	<b>13</b>	<b>-</b>	<b>-</b>	<b>7</b>	<b>3</b>	<b>-</b>	<b>4</b>	<b>-</b>	<b>-</b>	<b>6</b>
	<b>b</b>	<b>13</b>	<b>-</b>	<b>-</b>	<b>7</b>	<b>3</b>	<b>-</b>	<b>4</b>	<b>-</b>	<b>-</b>	<b>6</b>
Rybacktvo, włączając działalność usługową....	a	13	-	-	7	3	-	4	-	-	6
	b	13	-	-	7	3	-	4	-	-	6
<b>Górnictwo .....</b>	<b>a</b>	<b>99</b>	<b>-</b>	<b>1</b>	<b>46</b>	<b>30</b>	<b>-</b>	<b>16</b>	<b>-</b>	<b>-</b>	<b>52</b>
	<b>b</b>	<b>102</b>	<b>-</b>	<b>1</b>	<b>46</b>	<b>31</b>	<b>-</b>	<b>15</b>	<b>-</b>	<b>-</b>	<b>55</b>
w tym:											
Górnictwo węgla kamiennego i brunatnego (lignitu); wydobywanie torfu .....	a	3	-	-	2	2	-	-	-	-	1
	b	2	-	-	1	1	-	-	-	-	1
Pozostałe górnictwo ...	a	95	-	1	43	27	-	16	-	-	51
	b	98	-	1	44	29	-	15	-	-	53
<b>Przetwórstwo przemysłowe .....</b>	<b>a</b>	<b>10038</b>	<b>4</b>	<b>73</b>	<b>2075</b>	<b>982</b>	<b>154</b>	<b>1093</b>	<b>-</b>	<b>-</b>	<b>7879</b>
	<b>b</b>	<b>10056</b>	<b>2</b>	<b>72</b>	<b>2031</b>	<b>975</b>	<b>152</b>	<b>1056</b>	<b>-</b>	<b>1</b>	<b>7943</b>
Produkcja artykułów spożywczych i napojów.....	a	1029	1	19	311	126	14	185	-	-	698
	b	1002	1	21	301	127	13	174	-	-	679
Produkcja wyrobów tytoniowych.....	a	1	-	-	1	1	-	-	-	-	-
	b	1	-	-	1	1	-	-	-	-	-
Włókiennictwo.....	a	245	-	5	35	9	1	26	-	-	205
	b	249	-	5	35	11	2	24	-	-	209
Produkcja odzieży i wyrobów futrzarskich ..	a	776	-	9	111	54	12	57	-	-	655
	b	755	-	9	108	53	11	55	-	-	637
Produkcja skór wyprawionych i wyrobów z nich <sup>A</sup> .....	a	132	-	3	21	10	-	11	-	-	107
	b	120	-	3	20	9	-	11	-	-	96



Tabl. 9 PODMIOTY GOSPODARKI NARODOWEJ WEDŁUG WYBRANYCH FORM PRAWNYCH ORAZ SEKCJI I DZIAŁÓW PKD (cd.)

Wyszczególnienie  a – 31 XII 2007 b – 31 XII 2008	Ogółem	W tym									
		przedsiębiorstwa państwowe	spółdzielnie	spółki				fundacje	stowarzyszenia i organizacje społeczne	osoby fizyczne prowadzące działalność gospodarczą	
				razem	handlowe		cywilne				
					razem	w tym z udziałem kapitału zagranicznego					
Produkcja drewna i wyrobów z drewna oraz ze słomy i wikliny <sup>Δ</sup> .....	a	1578	-	2	199	70	15	129	-	-	1375
	b	1593	-	2	194	69	15	125	-	-	1395
Produkcja masy włóknistej oraz papieru <sup>Δ</sup> .....	a	60	-	1	25	16	1	9	-	-	34
	b	55	-	-	23	16	1	7	-	-	32
Działalność wydawnicza; poligrafia i reprodukcja zapisanych nośników informacji .....	a	686	-	1	163	63	7	100	-	-	521
	b	671	-	1	166	67	7	99	-	1	502
Produkcja koksu i produktów rafinacji ropy naftowej <sup>Δ</sup> .....	a	6	-	-	5	4	-	1	-	-	1
	b	6	-	-	5	4	-	1	-	-	1
Produkcja wyrobów chemicznych .....	a	114	-	3	57	34	7	23	-	-	54
	b	113	-	3	56	36	6	20	-	-	54
Produkcja wyrobów gumowych i z tworzyw sztucznych .....	a	323	-	1	98	45	6	53	-	-	224
	b	322	-	1	96	47	6	49	-	-	225
Produkcja wyrobów z pozostałych surowców niemetalicznych .....	a	1036	1	7	239	134	28	105	-	-	789
	b	1031	-	6	229	129	26	100	-	-	796
Produkcja metali .....	a	68	-	1	44	34	1	10	-	-	23
	b	68	-	1	40	30	1	10	-	-	27
Produkcja wyrobów z metali <sup>Δ</sup> .....	a	1601	1	8	339	169	29	170	-	-	1253
	b	1666	-	6	352	177	31	175	-	-	1308
Produkcja maszyn i urządzeń <sup>Δ</sup> .....	a	621	-	5	157	91	9	66	-	-	459
	b	615	-	4	148	86	10	62	-	-	463
Produkcja maszyn biurowych i komputerów .....	a	35	-	-	7	4	-	3	-	-	28
	b	35	-	-	8	5	-	3	-	-	27
Produkcja maszyn i aparatury elektrycznej <sup>Δ</sup> .....	a	177	-	-	44	19	2	25	-	-	133
	b	180	-	1	42	18	1	24	-	-	137

Tabl. 9 PODMIOTY GOSPODARKI NARODOWEJ WEDŁUG WYBRANYCH FORM PRAWNYCH ORAZ SEKCJI I DZIAŁÓW PKD (cd.)

Wyszczególnienie  a – 31 XII 2007 b – 31 XII 2008	Ogółem	W tym									
		przedsiębiorstwa państwowe	spółdzielnie	spółki				fundacje	stowarzyszenia i organizacje społeczne	osoby fizyczne prowadzące działalność gospodarczą	
				razem	handlowe		cywilne				
					razem	w tym z udziałem kapitału zagranicznego					
Produkcja sprzętu i urządzeń radiowych, telewizyjnych i telekomunikacyjnych.....	a	65	-	-	5	4	-	1	-	-	60
	b	61	-	-	4	3	-	1	-	-	57
Produkcja instrumentów medycznych, precyzyjnych i optycznych, zegarów i zegarków.....	a	371	-	-	40	11	1	29	-	-	330
	b	368	-	-	37	11	2	26	-	-	330
Produkcja pojazdów samochodowych, przyczep i naczep .....	a	93	-	3	38	27	12	11	-	-	52
	b	95	-	3	36	26	11	10	-	-	56
Produkcja pozostałego sprzętu transportowego .....	a	15	-	-	1	1	-	-	-	-	14
	b	20	-	-	1	1	-	-	-	-	19
Produkcja mebli; pozostała działalność produkcyjna <sup>Δ</sup> .....	a	951	1	5	110	39	7	71	-	-	834
	b	972	1	6	106	34	7	72	-	-	858
Przetwarzanie odpadów .....	a	55	-	-	25	17	2	8	-	-	30
	b	58	-	-	23	15	2	8	-	-	35
<b>Wytwarzanie i zaopatrywanie w energię elektryczną, gaz, wodę.....</b>	a	<b>144</b>	-	-	<b>58</b>	<b>46</b>	<b>4</b>	<b>6</b>	-	-	<b>27</b>
	b	<b>152</b>	-	<b>1</b>	<b>61</b>	<b>47</b>	<b>4</b>	<b>8</b>	-	-	<b>32</b>
Wytwarzanie i zaopatrywanie w energię elektryczną, gaz, parę wodną i gorącą wodę .....	a	70	-	-	40	34	4	6	-	-	25
	b	75	-	-	40	32	4	8	-	-	30
Pobór, uzdatnianie i rozprowadzanie wody .....	a	74	-	-	18	12	-	-	-	-	2
	b	77	-	1	21	15	-	-	-	-	2
<b>Budownictwo.....</b>	a	<b>12330</b>	<b>3</b>	<b>21</b>	<b>1280</b>	<b>637</b>	<b>72</b>	<b>639</b>	-	-	<b>11022</b>
	b	<b>13344</b>	<b>2</b>	<b>22</b>	<b>1306</b>	<b>654</b>	<b>71</b>	<b>648</b>	-	-	<b>12011</b>
Budownictwo .....	a	12330	3	21	1280	637	72	639	-	-	11022
	b	13344	2	22	1306	654	71	648	-	-	12011

Tabl. 9 PODMIOTY GOSPODARKI NARODOWEJ WEDŁUG WYBRANYCH FORM PRAWNYCH ORAZ SEKCJI I DZIAŁÓW PKD (cd.)

Wyszczególnienie  a – 31 XII 2007 b – 31 XII 2008	Ogółem	W tym									
		przedsiębiorstwa państwowe	spółdzielnie	spółki				fundacje	stowarzyszenia i organizacje społeczne	osoby fizyczne prowadzące działalność gospodarczą	
				razem	handlowe		cywilne				
					razem	w tym z udziałem kapitału zagranicznego					
<b>Handel i naprawy<sup>Δ</sup> .....</b>	<b>a</b>	<b>40198</b>	<b>2</b>	<b>130</b>	<b>4881</b>	<b>1530</b>	<b>216</b>	<b>3351</b>	-	-	<b>35184</b>
	<b>b</b>	<b>39852</b>	<b>1</b>	<b>113</b>	<b>4797</b>	<b>1537</b>	<b>216</b>	<b>3260</b>	-	-	<b>34940</b>
Sprzedaż i naprawa pojazdów samochodowych i motocykli; sprzedaż detaliczna paliw <sup>Δ</sup> .....	a	4793	-	3	616	181	19	435	-	-	4174
	b	5008	-	4	612	183	21	429	-	-	4392
Handel hurtowy i komisowy <sup>Δ</sup> .....	a	6760	1	33	1956	911	125	1045	-	-	4769
	b	6752	-	29	1944	908	123	1036	-	-	4778
Handel detaliczny; naprawa artykułów użytku osobistego i domowego <sup>Δ</sup> .....	a	28645	1	94	2309	438	72	1871	-	-	26241
	b	28092	1	80	2241	446	72	1795	-	-	25770
<b>Hotele i restauracje .....</b>	<b>a</b>	<b>2845</b>	-	-	<b>447</b>	<b>64</b>	<b>9</b>	<b>383</b>	-	-	<b>2381</b>
	<b>b</b>	<b>2851</b>	-	<b>1</b>	<b>463</b>	<b>70</b>	<b>10</b>	<b>393</b>	-	-	<b>2366</b>
Hotele i restauracje .....	a	2845	-	-	447	64	9	383	-	-	2381
	b	2851	-	1	463	70	10	393	-	-	2366
<b>Transport, gospodarka magazynowa i łączność .....</b>	<b>a</b>	<b>7588</b>	<b>1</b>	<b>8</b>	<b>626</b>	<b>205</b>	<b>24</b>	<b>421</b>	-	-	<b>6946</b>
	<b>b</b>	<b>7649</b>	-	<b>5</b>	<b>601</b>	<b>211</b>	<b>23</b>	<b>390</b>	-	<b>1</b>	<b>7035</b>
Transport lądowy; transport rurociągowy ....	a	7008	1	6	468	124	17	344	-	-	6533
	b	7037	-	4	448	129	17	319	-	-	6584
Transport wodny .....	a	6	-	-	-	-	-	-	-	-	6
	b	6	-	-	-	-	-	-	-	-	6
Działalność wspomagająca transport; działalność związana z turystyką .....	a	402	-	2	121	63	7	58	-	-	272
	b	401	-	1	111	61	6	50	-	1	282
Poczta i telekomunikacja .....	a	172	-	-	37	18	-	19	-	-	135
	b	205	-	-	42	21	-	21	-	-	163

Tabl. 9 PODMIOTY GOSPODARKI NARODOWEJ WEDŁUG WYBRANYCH FORM PRAWNYCH ORAZ SEKCJI I DZIAŁÓW PKD (cd.)

Wyszczególnienie  a – 31 XII 2007 b – 31 XII 2008	Ogółem	W tym									
		przedsiębiorstwa państwowe	spółdzielnie	spółki				fundacje	stowarzyszenia i organizacje społeczne	Osoby fizyczne prowadzące działalność gospodarczą	
				razem	handlowe		cywilne				
					razem	w tym z udziałem kapitału zagranicznego					
<b>Pośrednictwo finansowe .....</b>	<b>a</b>	<b>3738</b>	-	<b>31</b>	<b>108</b>	<b>44</b>	<b>3</b>	<b>64</b>	-	<b>70</b>	<b>3528</b>
	<b>b</b>	<b>3870</b>	-	<b>30</b>	<b>108</b>	<b>46</b>	<b>3</b>	<b>62</b>	-	<b>71</b>	<b>3659</b>
Pośrednictwo finansowe, z wyłączeniem ubezpieczeń i funduszów emerytalno-rentowych .....	a	411	-	31	40	26	3	14	-	70	269
	b	430	-	30	41	27	3	14	-	71	286
Ubezpieczenia oraz fundusze emerytalno-rentowe, bez gwarantowanej prawnej opieki społecznej .....	a	13	-	-	-	-	-	-	-	-	13
	b	15	-	-	-	-	-	-	-	-	15
Działalność pomocnicza związana z pośrednictwem finansowym i ubezpieczeniami .....	a	3314	-	-	68	18	-	50	-	-	3246
	b	3425	-	-	67	19	-	48	-	-	3358
<b>Obsługa nieruchomości i firm<sup>Δ</sup> .....</b>	<b>a</b>	<b>12619</b>	-	<b>134</b>	<b>1185</b>	<b>515</b>	<b>38</b>	<b>670</b>	-	<b>2</b>	<b>9361</b>
	<b>b</b>	<b>12781</b>	-	<b>136</b>	<b>1235</b>	<b>578</b>	<b>39</b>	<b>656</b>	-	<b>2</b>	<b>9441</b>
Obsługa nieruchomości .....	a	2560	-	116	254	167	11	87	-	-	409
	b	2708	-	119	289	199	11	89	-	-	473
Wynajem maszyn i urządzeń bez obsługi oraz wypożyczanie artykułów użytku osobistego i domowego .....	a	237	-	-	21	7	2	14	-	-	216
	b	239	-	-	24	8	2	16	-	-	215
Informatyka .....	a	926	-	-	124	42	-	82	-	-	801
	b	965	-	-	132	48	1	84	-	-	832
Działalność badawczo rozwojowa .....	a	19	-	-	2	1	-	1	-	-	16
	b	21	-	-	4	2	-	2	-	-	17
Działalność gospodarcza pozostała .....	a	8877	-	18	784	298	25	486	-	2	7919
	b	8848	-	17	786	321	25	465	-	2	7904
<b>Administracja publiczna i obrona narodowa; obowiązkowe ubezpieczenia społeczne i zdrowotne<sup>Δ</sup> .....</b>	<b>a</b>	<b>1271</b>	-	-	-	-	-	-	-	<b>860</b>	-
	<b>b</b>	<b>1275</b>	-	-	-	-	-	-	-	<b>862</b>	-

Tabl. 9 PODMIOTY GOSPODARKI NARODOWEJ WEDŁUG WYBRANYCH FORM PRAWNYCH ORAZ SEKCJI I DZIAŁÓW PKD (dok.)

Wyszczególnienie  a – 31 XII 2007 b – 31 XII 2008	Ogółem	W tym									
		przedsiębiorstwa państwowe	spółdzielnie	spółki					fundacje	stowarzyszenia i organizacje społeczne	osoby fizyczne prowadzące działalność gospodarczą
				razem	handlowe		cywilne				
					razem	w tym z udziałem kapitału zagranicznego					
Administracja publiczna i obrona narodowa; obowiązkowe ubezpieczenia społeczne i powszechne ubezpieczenie zdrowotne .....	a	1271	-	-	-	-	-	-	-	860	-
	b	1275	-	-	-	-	-	-	-	862	-
<b>Edukacja .....</b>	<b>a</b>	<b>2745</b>	-	<b>1</b>	<b>93</b>	<b>35</b>	<b>3</b>	<b>58</b>	-	-	<b>1014</b>
	<b>b</b>	<b>2770</b>	-	<b>1</b>	<b>95</b>	<b>38</b>	<b>3</b>	<b>57</b>	-	<b>1</b>	<b>1066</b>
Edukacja .....	a	2745	-	1	93	35	3	58	-	-	1014
	b	2770	-	1	95	38	3	57	-	1	1066
<b>Ochrona zdrowia i pomoc społeczna .....</b>	<b>a</b>	<b>4635</b>	-	<b>2</b>	<b>313</b>	<b>93</b>	-	<b>220</b>	-	-	<b>3960</b>
	<b>b</b>	<b>4808</b>	-	<b>2</b>	<b>335</b>	<b>109</b>	<b>1</b>	<b>226</b>	<b>1</b>	-	<b>4120</b>
Ochrona zdrowia i pomoc społeczna .....	a	4635	-	2	313	93	-	220	-	-	3960
	b	4808	-	2	335	109	1	226	1	-	4120
<b>Działalność usługowa komunalna, społeczna i indywidualna, pozostała .....</b>	<b>a</b>	<b>6943</b>	-	<b>4</b>	<b>289</b>	<b>72</b>	<b>9</b>	<b>215</b>	<b>155</b>	<b>1633</b>	<b>3083</b>
	<b>b</b>	<b>7148</b>	-	<b>3</b>	<b>294</b>	<b>81</b>	<b>7</b>	<b>212</b>	<b>161</b>	<b>1733</b>	<b>3217</b>
Odprowadzanie i oczyszczanie ścieków, gospodarowanie odpadami, pozostałe usługi sanitarne i pokrewne .....	a	195	-	1	40	27	4	12	-	-	141
	b	197	-	-	43	30	3	12	-	-	141
Działalność organizacji członkowskich, gdzie indziej niesklasyfikowana .....	a	2847	-	1	1	-	-	-	155	1124	-
	b	2889	-	1	-	-	-	-	161	1201	-
Działalność związana z kulturą, rekreacją i sportem .....	a	1843	-	-	137	30	2	107	-	509	997
	b	1873	-	-	137	35	2	102	-	531	1004
Działalność usługowa pozostała .....	a	2058	-	2	111	15	3	96	-	-	1945
	b	2189	-	2	114	16	2	98	-	1	2072
<b>Organizacje i zespoły eksterytorialne .....</b>	<b>a</b>	<b>1</b>	-	-	-	-	-	-	-	-	<b>1</b>
	<b>b</b>	<b>1</b>	-	-	-	-	-	-	-	-	<b>1</b>

TABL. 10 SPÓŁKI HANDLOWE WEDŁUG FORM PRAWNYCH ORAZ PODREGIONÓW I POWIATÓW

Wyszczególnienie a – 31 XII 2007 b – 31 XII 2008	Ogółem	Spółki kapitałowe			Spółki osobowe		
		razem	akcyjne	z ograniczoną odpowiedzialnością	razem	w tym jawne	
<b>WOJEWÓDZTWO .....</b>	<b>a</b>	<b>4311</b>	<b>3480</b>	<b>226</b>	<b>3254</b>	<b>831</b>	<b>764</b>
	<b>b</b>	<b>4439</b>	<b>3562</b>	<b>224</b>	<b>3338</b>	<b>877</b>	<b>798</b>
<b>PODREGIONY</b>							
<b>Kielecki .....</b>	<b>a</b>	<b>3478</b>	<b>2836</b>	<b>184</b>	<b>2652</b>	<b>642</b>	<b>581</b>
	<b>b</b>	<b>3592</b>	<b>2916</b>	<b>181</b>	<b>2735</b>	<b>676</b>	<b>603</b>
<b>powiaty</b>							
kielecki .....	a	277	199	5	194	78	73
	b	289	207	5	202	82	75
konecki .....	a	177	126	7	119	51	48
	b	183	128	7	121	55	52
ostrowiecki .....	a	342	252	14	238	90	84
	b	348	254	10	244	94	88
skarżyski .....	a	210	167	10	157	43	39
	b	214	170	9	161	44	39
starachowicki .....	a	309	255	12	243	54	50
	b	303	249	12	237	54	50
<b>miasto na prawach powiatu</b>							
Kielce .....	a	2163	1837	136	1701	326	287
	b	2255	1908	138	1770	347	299
<b>Sandomiersko-jędrzejowski .....</b>	<b>a</b>	<b>833</b>	<b>644</b>	<b>42</b>	<b>602</b>	<b>189</b>	<b>183</b>
	<b>b</b>	<b>847</b>	<b>646</b>	<b>43</b>	<b>603</b>	<b>201</b>	<b>195</b>
<b>powiaty</b>							
buski .....	a	132	98	7	91	34	34
	b	137	100	8	92	37	37
jędrzejowski .....	a	127	108	11	97	19	17
	b	133	114	11	103	19	17
kazimierski .....	a	37	17	-	17	20	19
	b	39	18	-	18	21	20
opatowski .....	a	68	55	3	52	13	13
	b	67	54	3	51	13	13
pińczowski .....	a	66	51	4	47	15	14
	b	65	51	4	47	14	13
sandomierski .....	a	210	164	9	155	46	46
	b	215	163	9	154	52	52
staszowski .....	a	125	98	4	94	27	26
	b	124	96	4	92	28	27
włoszczowski .....	a	68	53	4	49	15	14
	b	67	50	4	46	17	16

TABL. 11 SPÓŁKI HANDLOWE WEDŁUG FORM PRAWNYCH ORAZ SEKCJI PKD

Wyszczególnienie a – 31 XII 2007 b – 31 XII 2008	Ogółem	Spółki kapitałowe			Spółki osobowe		
		razem	akcyjne	z ograniczoną odpowiedzialnością	razem	w tym jawne	
<b>OGÓŁEM .....</b>	<b>a</b>	<b>4311</b>	<b>3480</b>	<b>226</b>	<b>3254</b>	<b>831</b>	<b>764</b>
	<b>b</b>	<b>4439</b>	<b>3562</b>	<b>224</b>	<b>3338</b>	<b>877</b>	<b>798</b>
w tym:							
Rolnictwo, łowiectwo i leśnictwo.....	a	55	50	-	50	5	5
	b	59	55	-	55	4	4
Rybacktvo.....	a	3	3	-	3	-	-
	b	3	3	-	3	-	-
Górnictwo .....	a	30	29	8	21	1	1
	b	31	29	8	21	2	2
Przetwórstwo przemysłowe.....	a	982	841	76	765	141	134
	b	975	825	70	755	150	142
Wytwarzanie i zaopatrywanie w energię elektryczną, gaz, wodę .....	a	46	43	6	37	3	3
	b	47	44	4	40	3	3
Budownictwo .....	a	637	578	37	541	59	54
	b	654	591	39	552	63	57
Handel i naprawy <sup>Δ</sup> .....	a	1530	1096	56	1040	434	422
	b	1537	1099	56	1043	438	425
Hotele i restauracje.....	a	64	46	3	43	18	17
	b	70	52	4	48	18	17
Transport, gospodarka magazynowa i łączność.....	a	205	160	10	150	45	43
	b	211	167	11	156	44	42
Pośrednictwo finansowe.....	a	44	31	5	26	13	11
	b	46	33	5	28	13	11
Obsługa nieruchomości i firm <sup>Δ</sup> .....	a	515	445	16	429	70	51
	b	578	486	17	469	92	68
Edukacja.....	a	35	33	1	32	2	2
	b	38	36	1	35	2	2
Ochrona zdrowia i pomoc społeczna .....	a	93	57	2	55	36	17
	b	109	67	3	64	42	19
Działalność usługowa komunalna, społeczna i indywidualna, pozostała .....	a	72	68	6	62	4	4
	b	81	75	6	69	6	6

Tabl. 12 SPÓŁKI HANDLOWE WEDŁUG RODZAJU KAPITAŁU ORAZ PODREGIONÓW I POWIATÓW

Wyszczególnienie a – 31 XII 2007 b – 31 XII 2008	Ogółem <sup>1)</sup>	Według rodzaju kapitału										
		Skarbu Państwa		państwowych osób prawnych		samorządu terytorialnego		prywatnego krajowego		zagranicznego		
		razem	w tym jednoosobowe	razem	w tym o jednorodnym rodzaju	razem	w tym o jednorodnym rodzaju	razem	w tym o jednorodnym rodzaju	razem	w tym o jednorodnym rodzaju	
<b>WOJEWÓDZTWO ..</b>	<b>a</b>	<b>4311</b>	<b>61</b>	<b>27</b>	<b>83</b>	<b>23</b>	<b>78</b>	<b>55</b>	<b>3960</b>	<b>3452</b>	<b>541</b>	<b>242</b>
	<b>b</b>	<b>4439</b>	<b>54</b>	<b>27</b>	<b>76</b>	<b>21</b>	<b>85</b>	<b>65</b>	<b>4076</b>	<b>3569</b>	<b>537</b>	<b>247</b>
<b>PODREGIONY</b>												
<b>Kielecki .....</b>	<b>a</b>	<b>3478</b>	<b>51</b>	<b>21</b>	<b>72</b>	<b>21</b>	<b>49</b>	<b>34</b>	<b>3201</b>	<b>2780</b>	<b>447</b>	<b>197</b>
	<b>b</b>	<b>3592</b>	<b>46</b>	<b>21</b>	<b>66</b>	<b>19</b>	<b>55</b>	<b>42</b>	<b>3305</b>	<b>2881</b>	<b>447</b>	<b>202</b>
<b>powiaty</b>												
kielecki .....	a	277	4	-	5	-	5	3	257	214	47	17
	b	289	4	-	4	-	7	5	267	224	45	17
konecki .....	a	177	5	2	2	1	2	2	154	133	31	18
	b	183	5	2	2	1	4	4	158	135	33	18
ostrowiecki .....	a	342	6	2	7	1	10	8	316	263	43	14
	b	348	5	2	4	-	10	8	323	272	43	14
skarżyski .....	a	210	7	4	11	6	8	5	181	153	28	14
	b	214	7	4	12	6	8	6	184	156	29	14
starachowicki.....	a	309	5	2	6	2	7	5	266	227	59	33
	b	303	3	1	6	2	6	5	261	222	58	34
<b>miasto na prawach powiatu</b>												
Kielce .....	a	2163	24	11	41	11	17	11	2027	1790	239	101
	b	2255	22	12	38	10	20	14	2112	1872	239	105
<b>Sandomiersko-jędrzejowski.....</b>	<b>a</b>	<b>833</b>	<b>10</b>	<b>6</b>	<b>11</b>	<b>2</b>	<b>29</b>	<b>21</b>	<b>759</b>	<b>672</b>	<b>94</b>	<b>45</b>
	<b>b</b>	<b>847</b>	<b>8</b>	<b>6</b>	<b>10</b>	<b>2</b>	<b>30</b>	<b>23</b>	<b>771</b>	<b>688</b>	<b>90</b>	<b>45</b>
<b>powiaty</b>												
buski.....	a	132	2	2	3	-	2	2	122	108	14	6
	b	137	2	2	3	-	4	4	125	110	15	6
jędrzejowski.....	a	127	2	1	2	1	6	4	115	97	16	6
	b	133	1	1	1	1	6	4	120	104	16	7
kazimierski .....	a	37	1	-	1	-	1	1	36	35	-	-
	b	39	1	-	1	-	1	1	38	36	-	-
opatowski .....	a	68	-	-	2	-	2	1	60	50	10	7
	b	67	-	-	2	-	2	1	60	52	7	6
pińczowski.....	a	66	-	-	1	1	6	5	56	49	10	4
	b	65	-	-	1	1	6	5	56	50	8	3
sandomierski .....	a	210	-	-	-	-	4	3	193	177	23	14
	b	215	-	-	-	-	4	3	198	182	24	14
staszowski.....	a	125	4	3	2	-	5	3	113	102	13	6
	b	124	3	3	2	-	4	3	112	101	11	6
włoszczowski .....	a	68	1	-	-	-	3	2	64	54	8	2
	b	67	1	-	-	-	3	2	62	53	9	3

1) Sumy danych według rodzaju kapitału nie równają się ich ogólnej liczbie, ponieważ spółki o mieszanym kapitale występują w dwóch lub więcej rubrykach tablicy, zależnie od rodzajów kapitału zaangażowanego w spółce.



Tabl. 13 SPÓŁKI HANDLOWE WEDŁUG RODZAJU KAPITAŁU ORAZ SEKCJI PKD

Wyszczególnienie a – 31 XII 2007 b – 31 XII 2008	Ogółem <sup>1)</sup>	Według rodzaju kapitału										
		Skarbu Państwa		państwowych osób prawnych		samorządu terytorialnego		prywatnego krajowego		zagranicznego		
		razem	w tym jednoosobowe	razem	w tym o jednolodnym rodzaju	razem	w tym o jednolodnym rodzaju	razem	w tym o jednolodnym rodzaju	razem	w tym o jednolodnym rodzaju	
<b>OGÓŁEM</b> .....	<b>a</b>	<b>4311</b>	<b>61</b>	<b>27</b>	<b>83</b>	<b>23</b>	<b>78</b>	<b>55</b>	<b>3960</b>	<b>3452</b>	<b>541</b>	<b>242</b>
	<b>b</b>	<b>4439</b>	<b>54</b>	<b>27</b>	<b>76</b>	<b>21</b>	<b>85</b>	<b>65</b>	<b>4076</b>	<b>3569</b>	<b>537</b>	<b>247</b>
w tym:												
Rolnictwo, łowiectwo i leśnictwo .....	a	55	2	-	3	1	2	1	53	35	9	-
	b	59	2	-	3	1	2	1	57	40	8	-
Rybacktvo .....	a	3	-	-	-	-	-	-	3	3	-	-
	b	3	-	-	-	-	-	-	3	3	-	-
Górnictwo.....	a	30	4	4	1	-	-	-	26	23	-	-
	b	31	4	4	1	-	-	-	27	24	-	-
Przetwórstwo przemysłowe.....	a	982	30	10	30	10	9	4	889	741	154	66
	b	975	25	9	29	10	7	4	881	735	152	69
Wywarzanie i zaopatrywanie w energię elektryczną, gaz, wodę .....	a	46	2	1	5	3	14	11	27	21	4	3
	b	47	1	1	4	2	17	14	26	21	4	3
Budownictwo .....	a	637	1	-	10	2	12	12	606	525	72	17
	b	654	1	-	8	2	12	12	623	542	71	17
Handel i naprawy <sup>Δ</sup> .....	a	1530	8	4	14	3	8	3	1396	1259	216	124
	b	1537	7	4	12	2	8	3	1404	1268	216	124
Hotele i restauracje.....	a	64	-	-	1	1	-	-	56	51	9	7
	b	70	-	-	1	1	-	-	61	57	10	8
Transport, gospodarka magazynowa i łączność.....	a	205	8	6	6	1	7	6	185	157	24	7
	b	211	8	6	6	1	7	6	191	163	23	7
Pośrednictwo finansowe.....	a	44	-	-	-	-	-	-	43	37	3	1
	b	46	-	-	-	-	-	-	45	40	3	1
Obsługa nieruchomości i firm <sup>Δ</sup> .....	a	515	4	-	10	1	11	6	494	436	38	14
	b	578	4	1	9	1	15	11	549	485	39	16
Edukacja.....	a	35	-	-	2	1	2	-	34	26	3	-
	b	38	-	-	2	1	2	-	37	29	3	-
Ochrona zdrowia i pomoc społeczna.....	a	93	1	1	1	-	2	1	91	89	-	-
	b	109	1	1	1	-	2	1	107	103	1	-
Działalność usługowa komunalna, społeczna i indywidualna, pozostała .....	a	72	1	1	-	-	11	11	57	49	9	3
	b	81	1	1	-	-	13	13	65	59	7	2

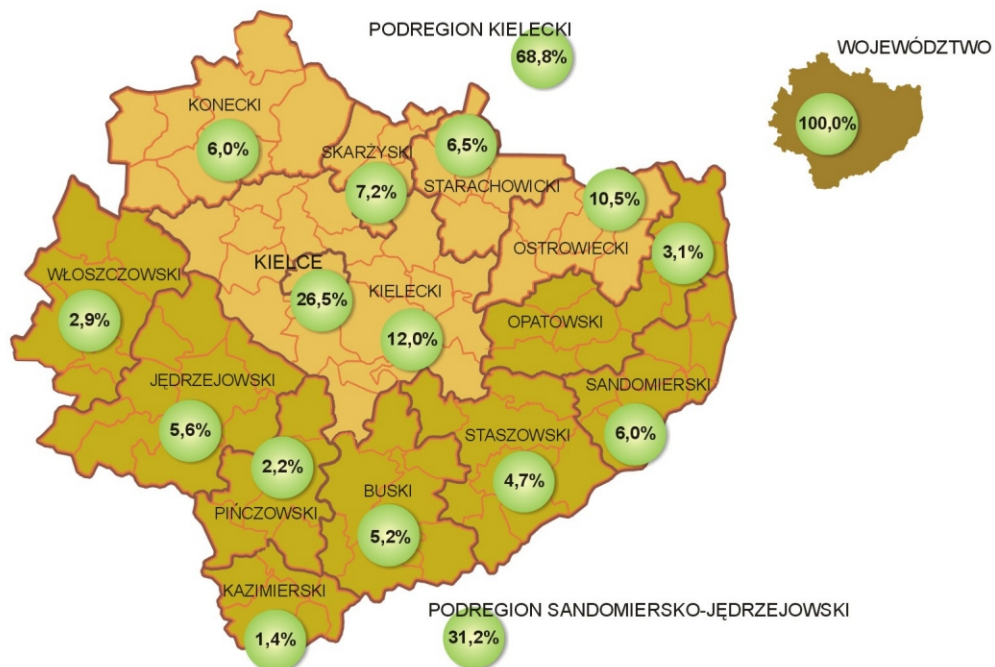
1) Sumy danych według rodzaju kapitału nie równają się ich ogólnej liczbie, ponieważ spółki o mieszanym kapitale występują w dwóch lub więcej rubrykach tablicy, zależnie od rodzajów kapitału zaangażowanego w spółce.

Tabl. 14 PODMIOTY GOSPODARKI NARODOWEJ WEDŁUG WOJEWÓDZTW

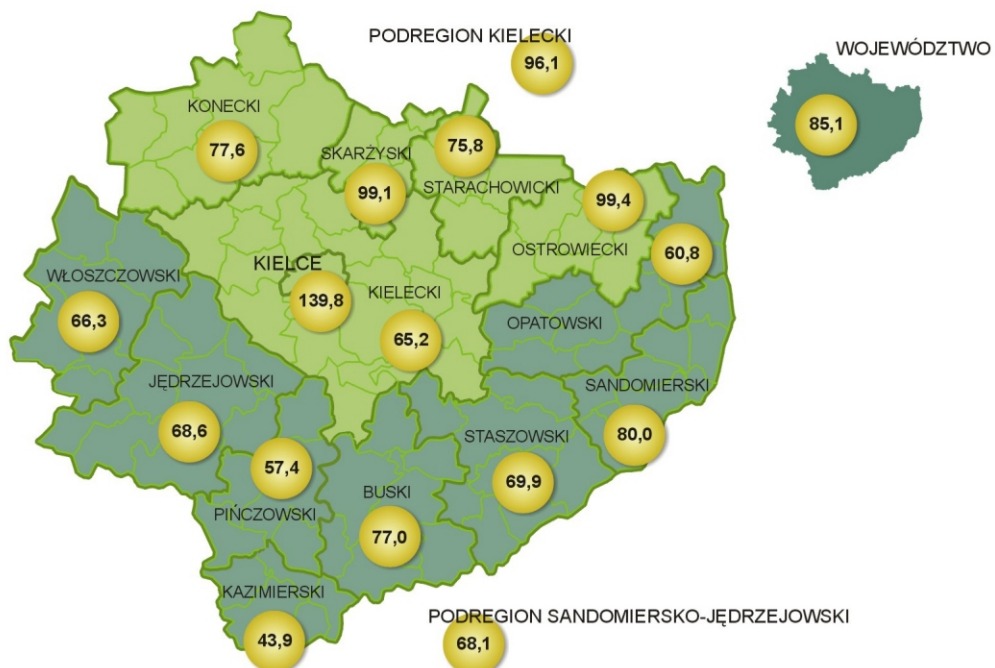
Wyszczególnienie a – 31 XII 2007 b – 31 XII 2008	Ogółem	W tym								
		przedsiębiorstwa państwowe	spółdzielnie	Spółki				fundacje	stowarzyszenia i organizacje społeczne	osoby fizyczne prowadzące działalność gospodarczą
				razem	handlowe		cywilne			
					razem	w tym z udziałem kapitału zagranicznego				
<b>POLSKA .....</b>	<b>3685608</b>	<b>572</b>	<b>18128</b>	<b>541133</b>	<b>258299</b>	<b>61546</b>	<b>280890</b>	<b>9812</b>	<b>80636</b>	<b>2787650</b>
<b>b</b>	<b>3757093</b>	<b>363</b>	<b>17352</b>	<b>547017</b>	<b>268942</b>	<b>63871</b>	<b>276112</b>	<b>10409</b>	<b>84343</b>	<b>2845321</b>
Dolnośląskie.....	308308	23	1458	45074	21314	6000	23701	722	6268	220798
b	316720	16	1389	45504	22060	6178	23387	797	6546	227079
Kujawsko-pomorskie .....	188531	29	1027	23264	10161	1609	12889	365	4156	148248
b	192182	11	968	23327	10400	1617	12708	380	4370	151475
Lubelskie.....	151514	23	1224	17701	7649	937	9928	372	4947	117088
b	154595	13	1170	17532	7859	972	9548	399	5176	120150
Lubuskie.....	106450	17	501	12784	6602	2514	6142	136	2285	80406
b	101861	12	484	12752	6830	2616	5889	144	2382	75601
Łódzkie.....	240862	52	1023	31622	12372	2493	19094	532	5305	189832
b	242264	29	976	31422	12844	2584	18420	570	5540	191220
Małopolskie.....	293845	45	1172	45860	18588	3244	26967	839	6881	222530
b	301573	33	1130	46763	19541	3398	26907	893	7195	228862
Mazowieckie .....	627277	145	3260	126834	73839	22417	52778	3775	11155	453688
b	649354	110	3174	130423	77655	23541	52543	3972	11689	471094
Opolskie .....	94933	6	533	11307	4827	1320	6416	85	2224	71007
b	96246	4	493	11351	4917	1333	6370	98	2354	72002
Podkarpackie .....	142056	6	779	16821	6413	824	10274	205	4884	109503
b	144263	5	742	16546	6629	865	9785	217	5143	111716
Podlaskie .....	88665	21	515	8807	4024	461	4673	157	2690	70945
b	90229	9	479	8758	4100	469	4548	167	2721	72581
Pomorskie.....	232806	17	1099	35117	19321	3794	15702	624	4779	172046
b	240496	8	1060	35884	20016	3928	15772	658	4962	178396
Śląskie .....	427413	84	1244	67118	28184	5042	38798	712	7476	322859
b	428920	51	1187	67063	29267	5231	37658	749	7793	323485
Świętokrzyskie ....	<b>106904</b>	<b>10</b>	<b>534</b>	<b>11571</b>	<b>4311</b>	<b>541</b>	<b>7228</b>	<b>155</b>	<b>2660</b>	<b>85720</b>
<b>b</b>	<b>108399</b>	<b>5</b>	<b>505</b>	<b>11548</b>	<b>4439</b>	<b>537</b>	<b>7076</b>	<b>162</b>	<b>2767</b>	<b>87202</b>
Warmińsko-mazurskie .....	113058	17	733	12309	5427	908	6822	202	3481	83747
b	115821	10	702	12307	5514	924	6734	209	3674	86243
Wielkopolskie .....	352236	48	1836	48746	23095	5456	25488	654	7810	275217
b	361046	32	1764	49513	24239	5588	25111	702	8154	282408
Zachodnio-pomorskie .....	210750	29	1190	26198	12172	3986	13990	277	3635	164016
b	213124	15	1129	26324	12632	4090	13656	292	3877	165807

**PODMIOTY GOSPODARKI NARODOWEJ  
ZAREJESTROWANE W REJESTRZE REGON W 2008 R.  
(stan w dniu 31 XII)**

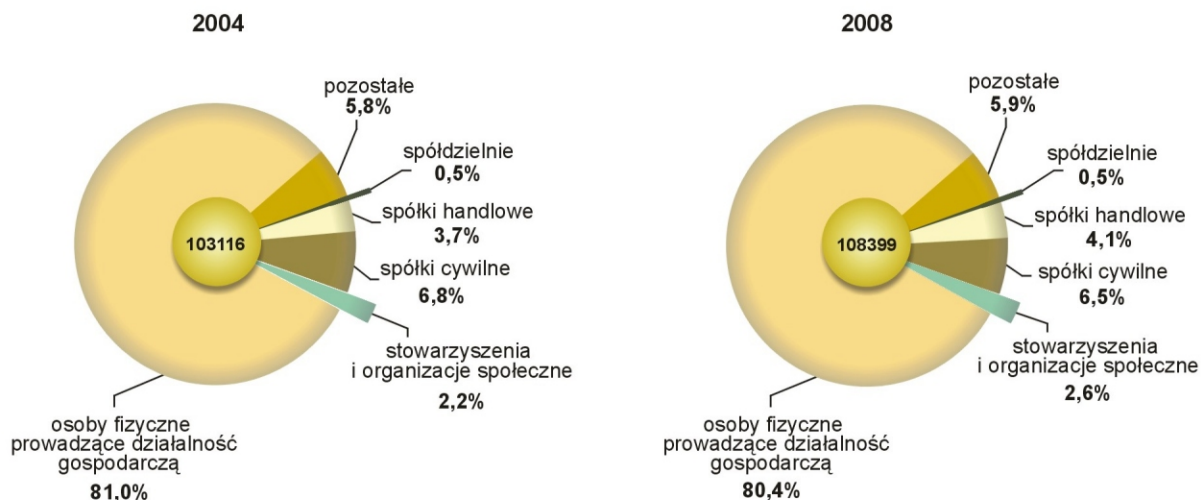
*w % ogółu w województwie*



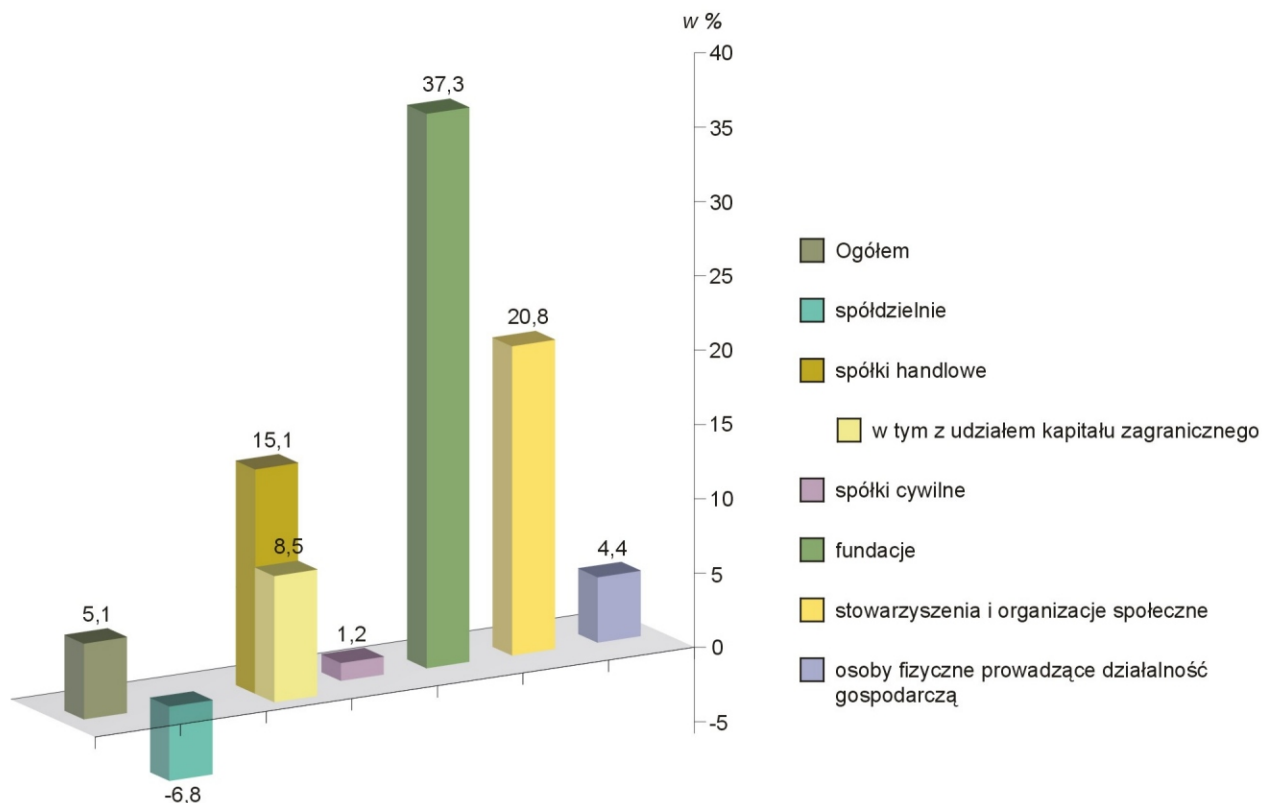
*na 1000 ludności*



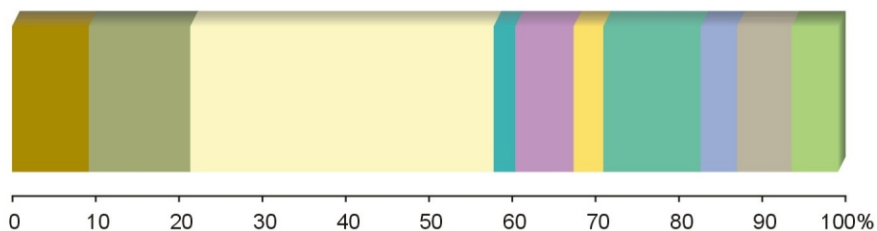
## STRUKTURA PODMIOTÓW GOSPODARKI NARODOWEJ WEDŁUG WYBRANYCH FORM PRAWNYCH (stan w dniu 31 XII)



## ZMIANY LICZBY WYBRANYCH PODMIOTÓW GOSPODARKI NARODOWEJ W OKRESIE 31 XII 2004 R. - 31 XII 2008 R.

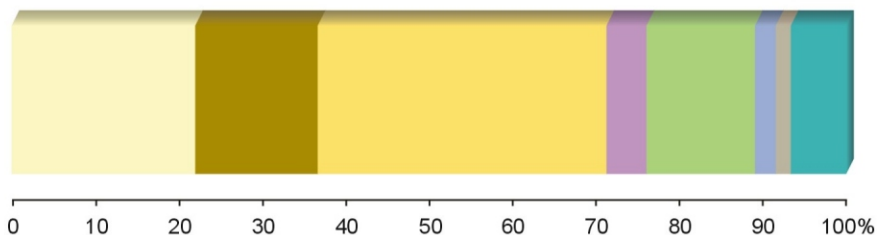


**STRUKTURA PODMIOTÓW GOSPODARKI NARODOWEJ  
WEDŁUG SEKCJI PKD W 2008 R.**  
(stan w dniu 31 XII)



- przetwórstwo przemysłowe
- budownictwo
- handel i naprawy
- hotele i restauracje
- transport, gospodarka magazynowa i łączność
- pośrednictwo finansowe
- obsługa nieruchomości i firm
- ochrona zdrowia i pomoc społeczna
- działalność usługowa komunalna, społeczna i indywidualna, pozostałe
- pozostałe sekcje PKD

**STRUKTURA SPÓŁEK HANDLOWYCH  
WEDŁUG SEKCJI PKD W 2008 R.**  
(stan w dniu 31 XII)



- przetwórstwo przemysłowe
- budownictwo
- handel i naprawy
- transport, gospodarka magazynowa i łączność
- obsługa nieruchomości i firm
- ochrona zdrowia i pomoc społeczna
- działalność usługowa komunalna, społeczna i indywidualna, pozostałe
- pozostałe sekcje PKD