

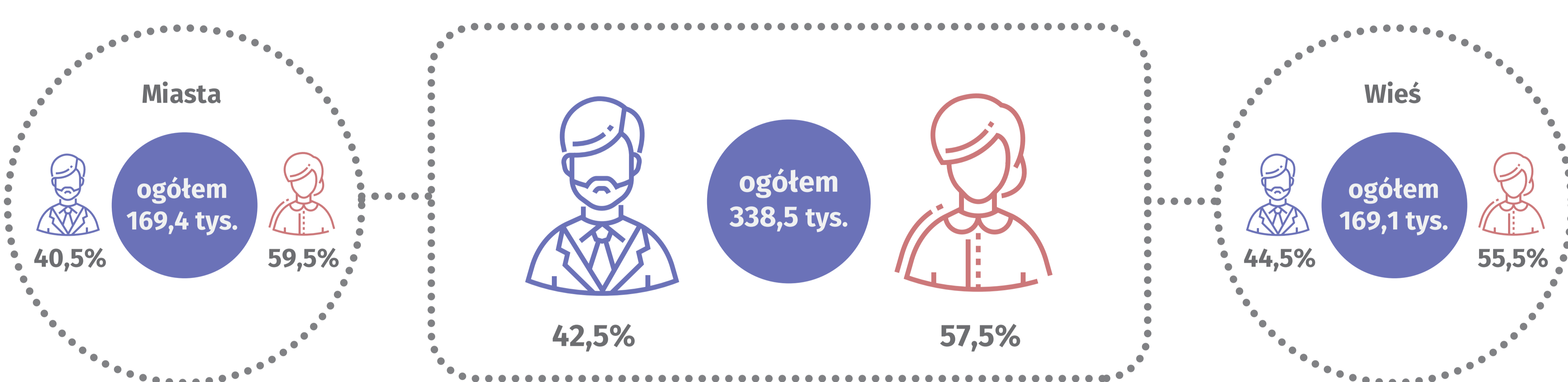
14 listopada Dzień Seniora

Urząd Statystyczny w Kielcach **60lat** Urzędów Statystycznych

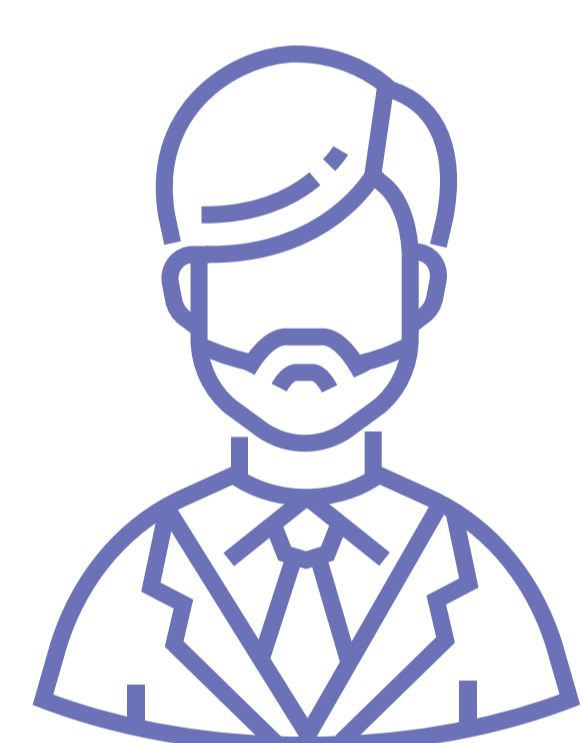
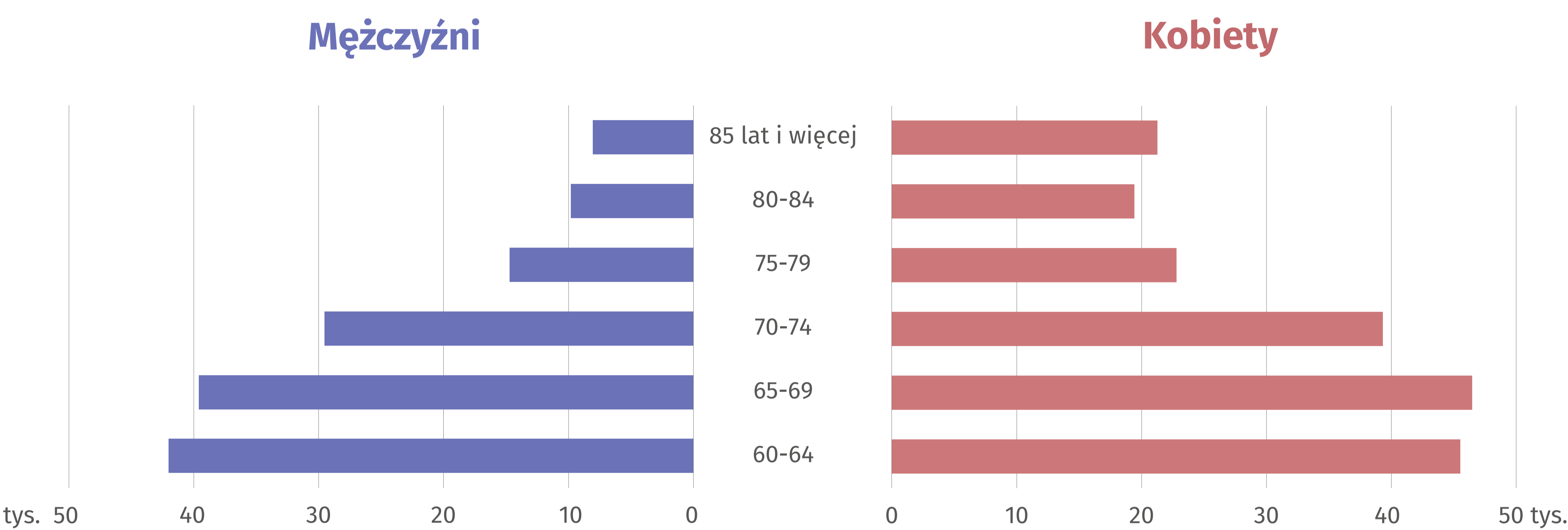
województwo świętokrzyskie

według stanu na 31 grudnia 2021 r.

Ludność w wieku 60 lat i więcej



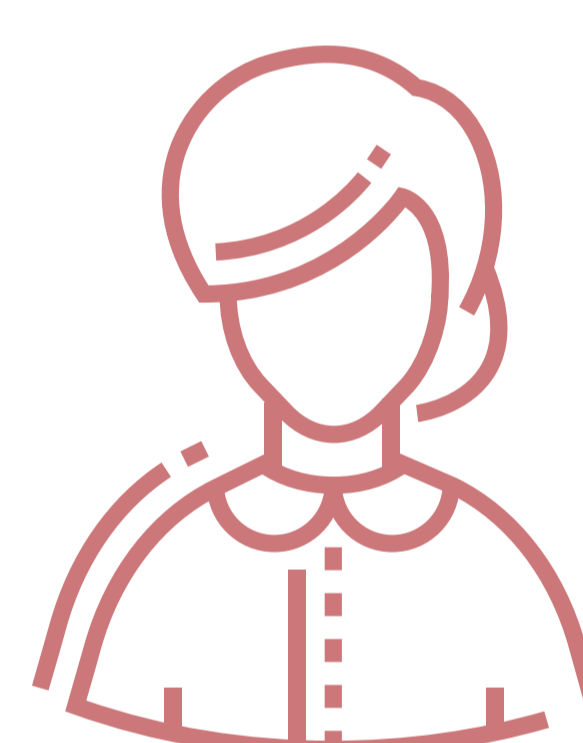
Ludność w wieku 60 lat i więcej według płci i grup wieku (w tys. osób)



17,2

Przeciętne dalsze trwanie życia osób w wieku 60 lat

22,6



37

Liczba ludności w wieku 100 lat i więcej

121

Świadczenia emerytalne

Przeciętna miesięczna liczba emerytów i rencistów pobierających świadczenie (w tys. osób)

Przeciętna miesięczna emerytura i renta brutto (w zł)

253,4

Z pozarolniczego systemu ubezpieczeń społecznych

2301,63

w tym:

194,4

emerytura

2387,87

18,4

renta z tytułu niezdolności do pracy

1864,90

40,6

renta rodzinna

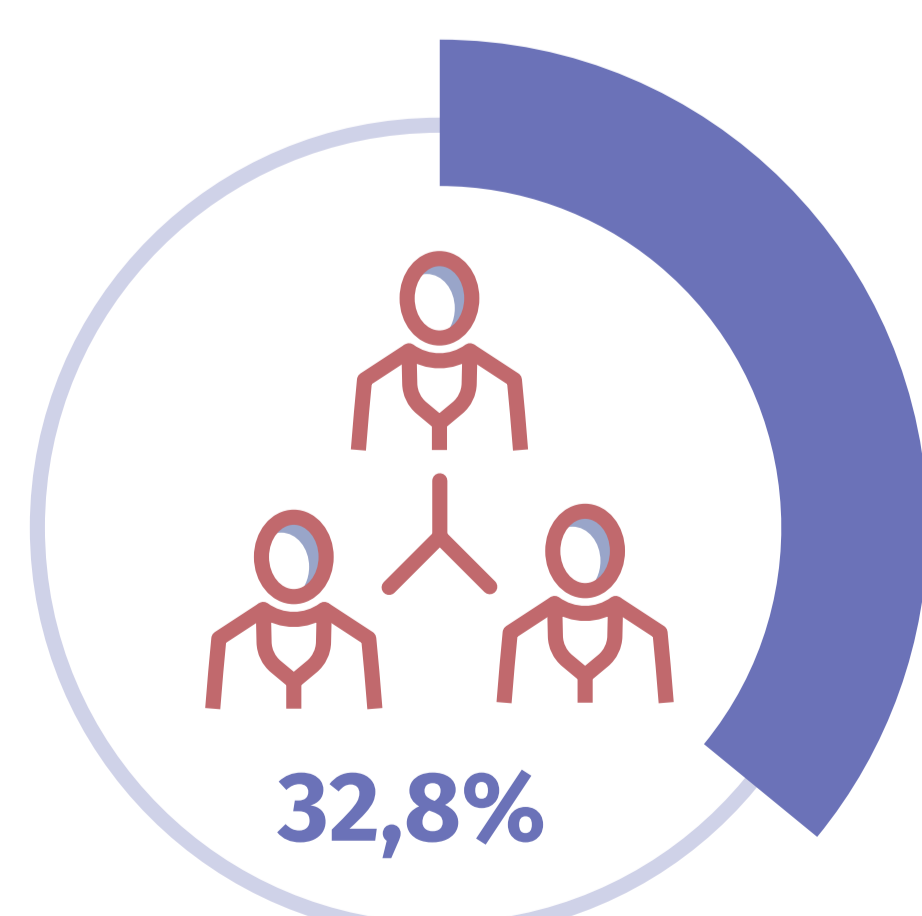
2086,74

56,3

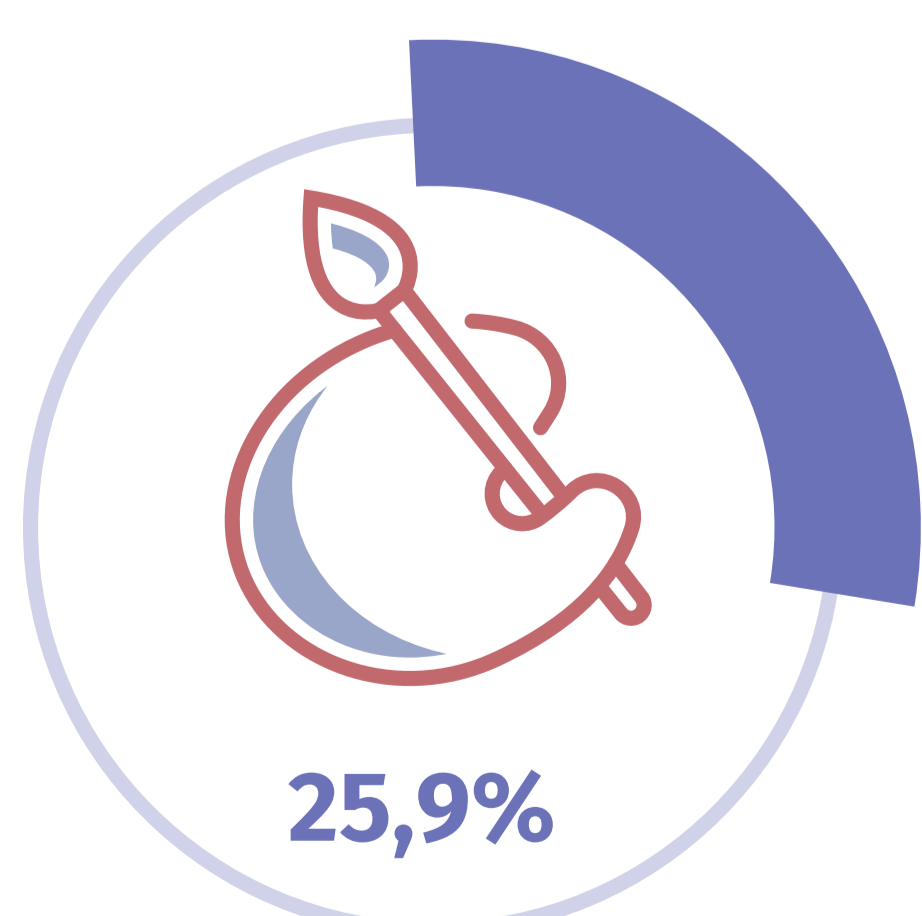
Rolników indywidualnych

1422,24

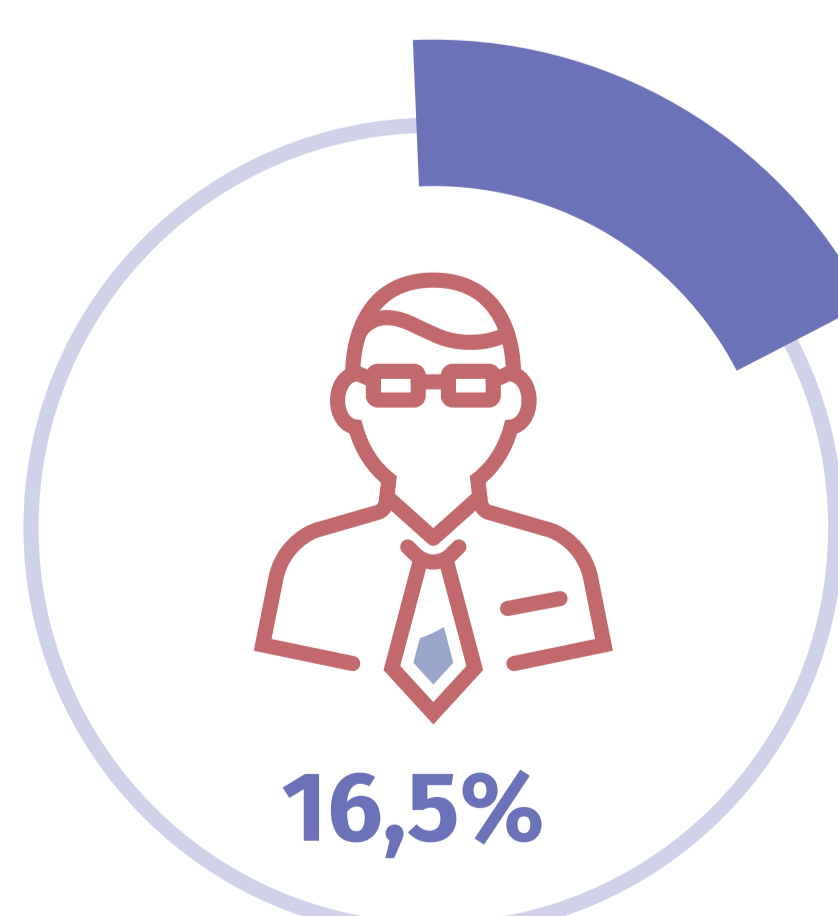
Udział osób w wieku 60 lat i więcej wśród uczestników wybranych aktywności



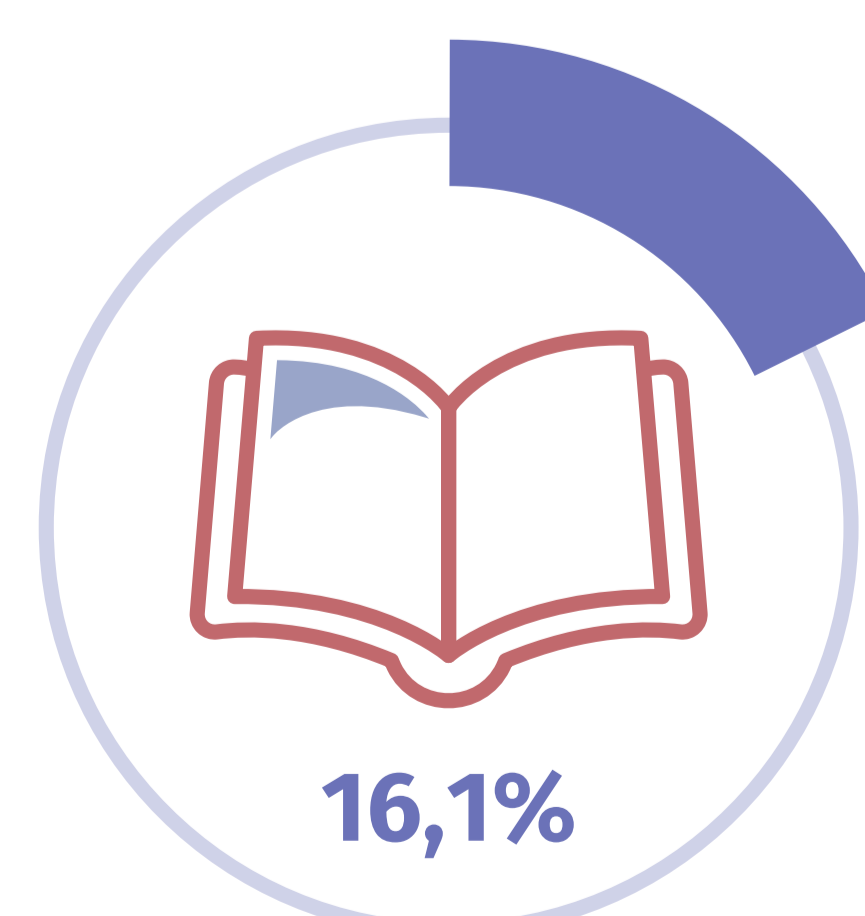
członkowie kół, klubów, sekcji w domach kultury



członkowie grup artystycznych



absolwenci kursów



czytelnicy bibliotek publicznych

W przypadku cytowania danych Urzędu Statystycznego w Kielcach prosimy o zamieszczenie informacji: „Źródło danych US Kielce”, a w przypadku publikowania obliczeń dokonanych na podstawie danych opublikowanych przez US Kielce prosimy o zamieszczenie informacji: „Opracowanie własne na podstawie danych US Kielce”.