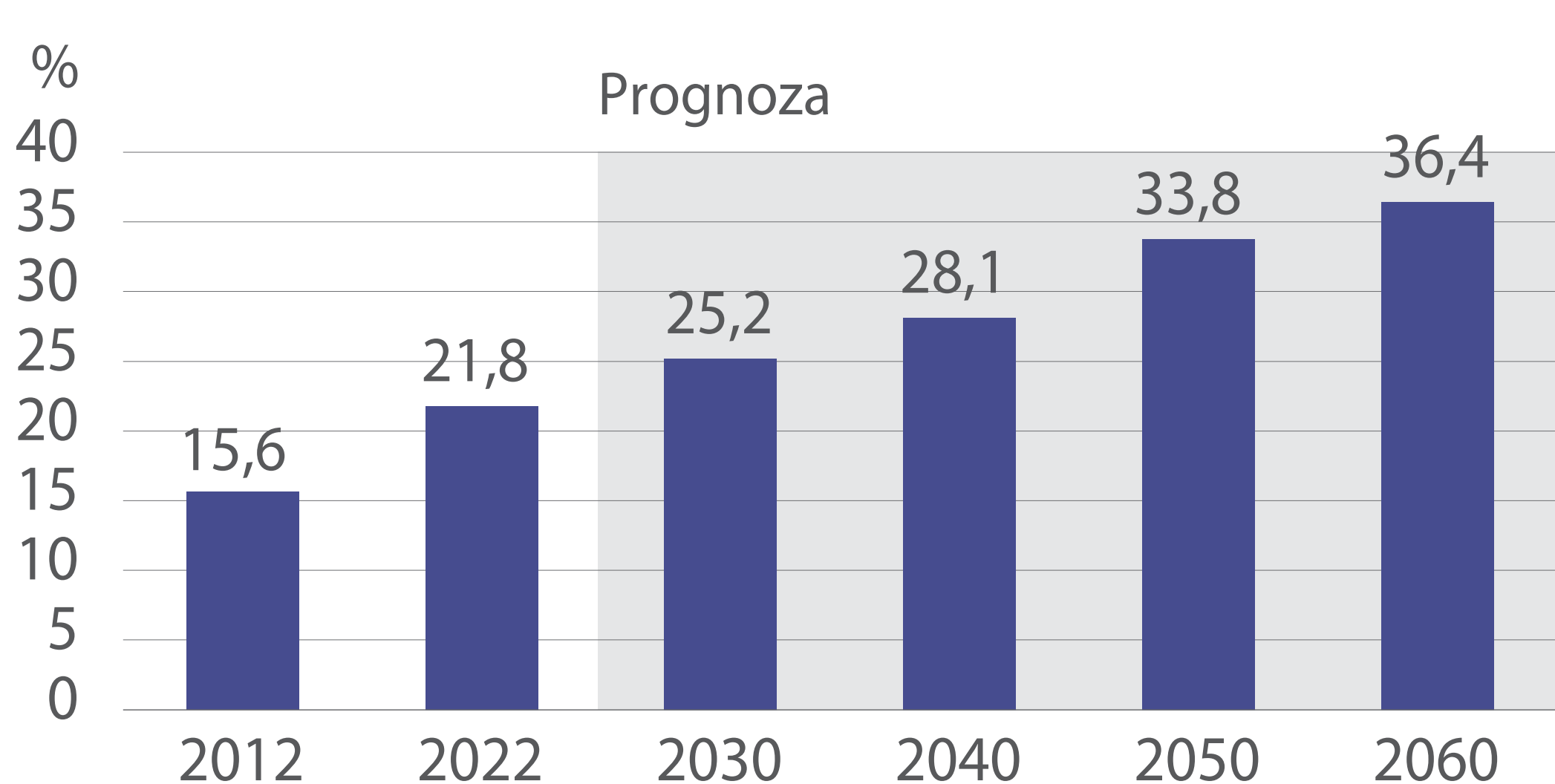




1 października Międzynarodowy Dzień Osób Starszych

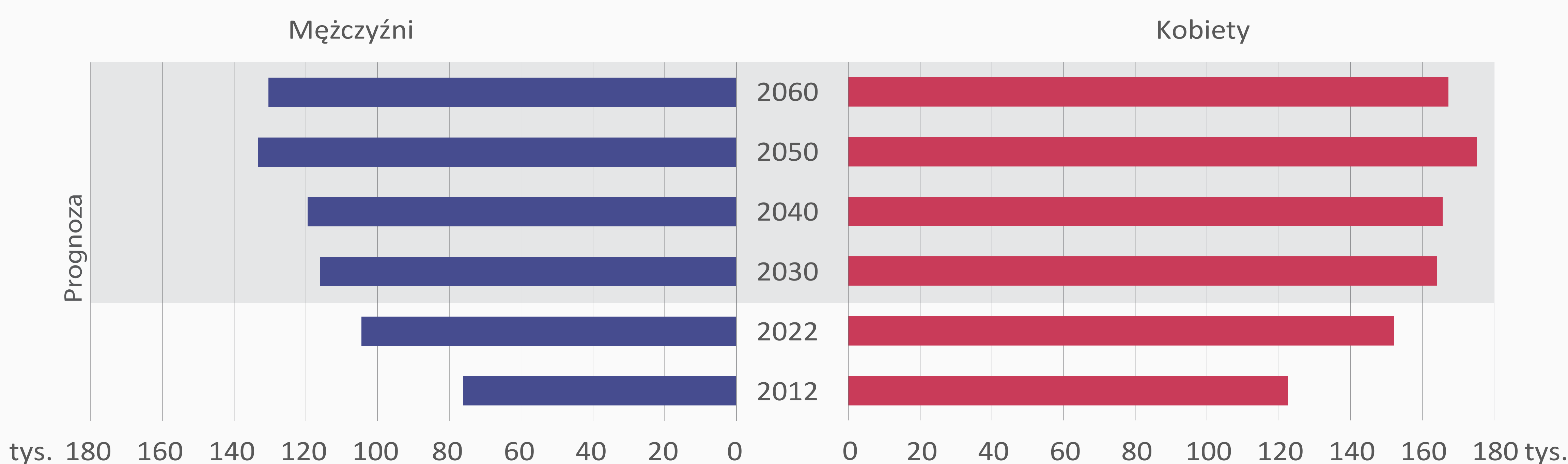
województwo świętokrzyskie

Udział osób w wieku 65 lat i więcej w liczbie ludności ogółem (w %) Stan w dniu 31 grudnia



Według prognozy ludności^a w 2060 r. w województwie świętokrzyskim będzie mieszkało 297,7 tys. osób w wieku 65 lat i więcej. (o 16% więcej niż 2022 r.)

Osoby w wieku 65 lat i więcej według płci (w tys.) Stan w dniu 31 grudnia

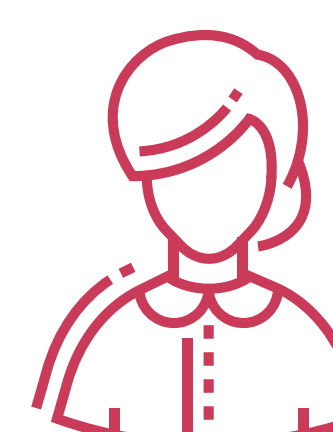


a Źródło: Publikacja GUS „Prognoza ludności na lata 2023-2060”

Przeciętne dalsze trwanie życia osób w wieku 65 lat w 2022 r. (w latach)



15,3 Mężczyźni



19,9 Kobiety

Emeryci i renciści w 2022 r.

Przeciętna liczba osób
pobierających
świadczenia (w tys.)

254,1
w tym emerytura 197,0

z pozarolniczego systemu
ubezpieczeń społecznych

54,0
w tym emerytura 43,0

rolnicy indywidualni

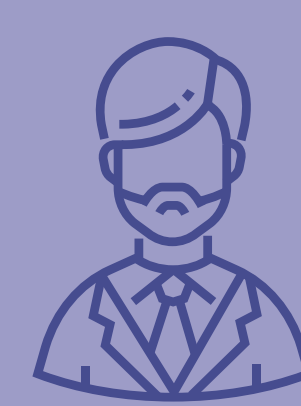
Przeciętna miesięczna
emerytura
i renta brutto (w zł)

2510,86
w tym emerytura 2604,77

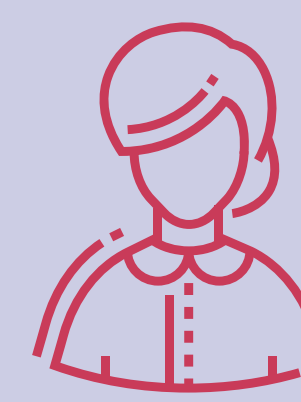
1489,80
w tym emerytura 1495,31

Pracujący w gospodarce narodowej emeryci i renciści (w tys.)

OGÓŁEM
17,9



Mężczyźni
9,1



Kobiety
8,8