

PRZECIĘTNE CENY SKUPU PODSTAWOWYCH PRODUKTÓW ROLNYCH

Żyto^a (za 1 dt)

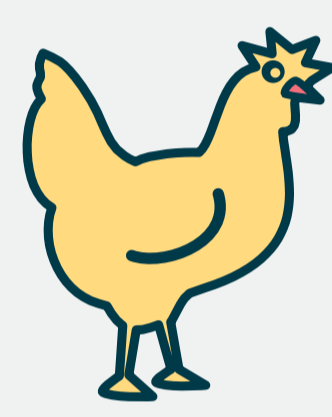


49,92 zł



spadek o
64,4% r/r

Drób^b

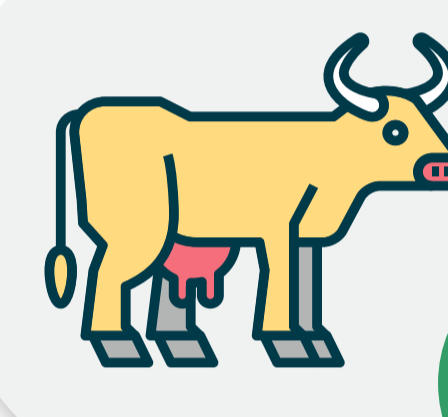


5,53 zł



spadek o
6,3% r/r

Żywiec wołowy^b



9,51 zł



spadek o
13,8% r/r

Pszenica^a (za 1 dt)

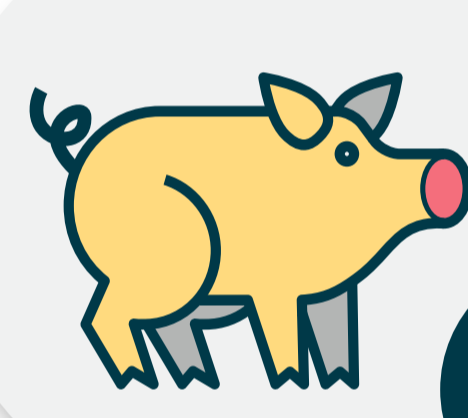


77,70 zł



spadek o
49,8% r/r

Żywiec wieprzowy^b



9,45 zł



wzrost o
37,8% r/r

Mleko krowie (za 1 l)



1,93 zł



spadek o
12,7% r/r

SKUP PODSTAWOWYCH PRODUKTÓW ROLNYCH



0,03 tys. ton
spadek o 4,7% r/r

Żyto^{ac}



7,6 tys. ton
wzrost o 1,1% r/r

Pszenica^{ac}



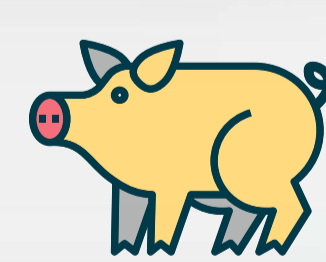
3,7 tys. ton
wzrost o 86,4% r/r

Drób^{cd}



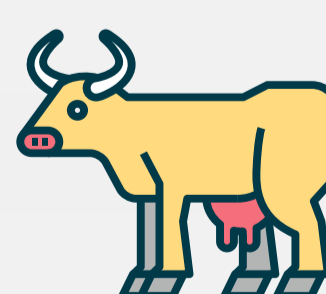
1,7 tys. ton
spadek o 9,6% r/r

Żywiec wieprzowy^{cd}



0,8 tys. ton
spadek o 36,5% r/r

Żywiec wołowy^{cd}



15,0 mln litrów
wzrost o 1,4% r/r

Mleko



a Bez ziarna siewnego. b Za 1 kg wagi żywej. c Bez skupu realizowanego przez osoby fizyczne. d W wadze żywej.

W przypadku cytowania danych Urzędu Statystycznego w Kielcach prosimy o zamieszczenie informacji: „Źródło danych US Kielce”, a w przypadku publikowania obliczeń dokonanych na podstawie danych US Kielce prosimy o zamieszczenie informacji: „Opracowanie własne na podstawie danych US Kielce”.