

## PRZECIĘTNE CENY SKUPU PODSTAWOWYCH PRODUKTÓW ROLNYCH

Żyto<sup>a</sup> (za 1 dt)

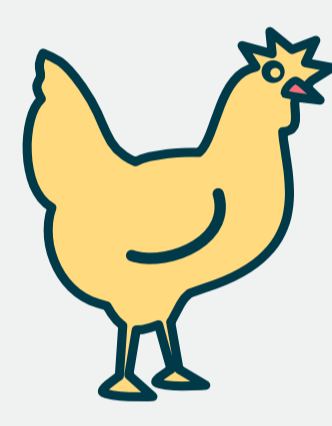


75,00 zł



spadek o  
42,3% r/r

Drób<sup>b</sup>

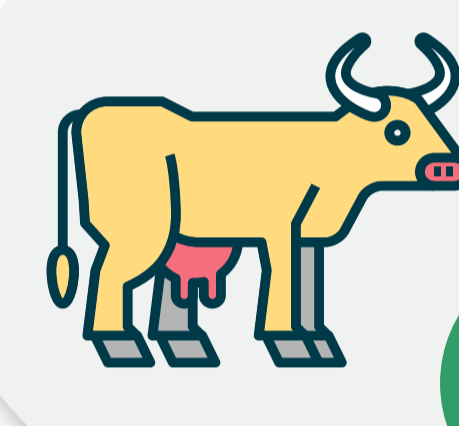


5,32 zł



spadek o  
23,3% r/r

Żywiec wołowy<sup>b</sup>



9,82 zł



spadek o  
13,2% r/r

Pszenica<sup>a</sup> (za 1 dt)

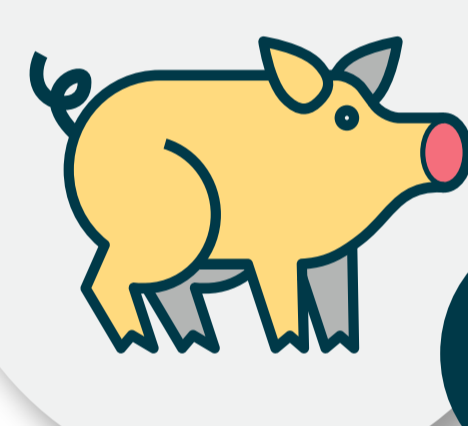


87,79 zł



spadek o  
42,0% r/r

Żywiec wieprzowy<sup>b</sup>



8,35 zł



wzrost o  
10,2% r/r

Mleko krowie (za 1 l)



1,83 zł



spadek o  
22,0% r/r

## SKUP PODSTAWOWYCH PRODUKTÓW ROLNYCH



0,1 tys. ton  
spadek o 85,5% r/r

Żyto<sup>ac</sup>



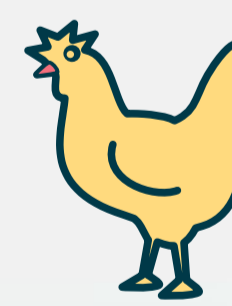
22,7 tys. ton  
3,9-krotnie więcej r/r

Pszenica<sup>ac</sup>



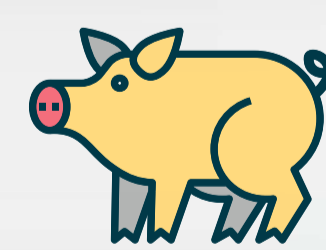
3,1 tys. ton  
wzrost o 53,5% r/r

Drób<sup>cd</sup>



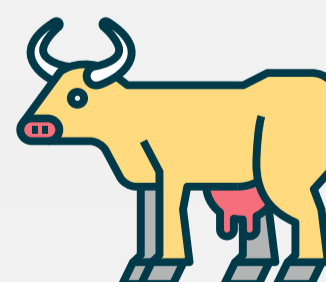
1,8 tys. ton  
spadek o 14,4% r/r

Żywiec wieprzowy<sup>cd</sup>



0,9 tys. ton  
spadek o 19,3% r/r

Żywiec wołowy<sup>cd</sup>



14,8 mln litrów  
wzrost o 0,3% r/r

Mleko



a Bez ziarna siewnego. b Za 1 kg wagi żywej. c Bez skupu realizowanego przez osoby fizyczne. d W wadze żywej.

W przypadku cytowania danych Urzędu Statystycznego w Kielcach prosimy o zamieszczenie informacji: „Źródło danych US Kielce”, a w przypadku publikowania obliczeń dokonanych na podstawie danych US Kielce prosimy o zamieszczenie informacji: „Opracowanie własne na podstawie danych US Kielce”.