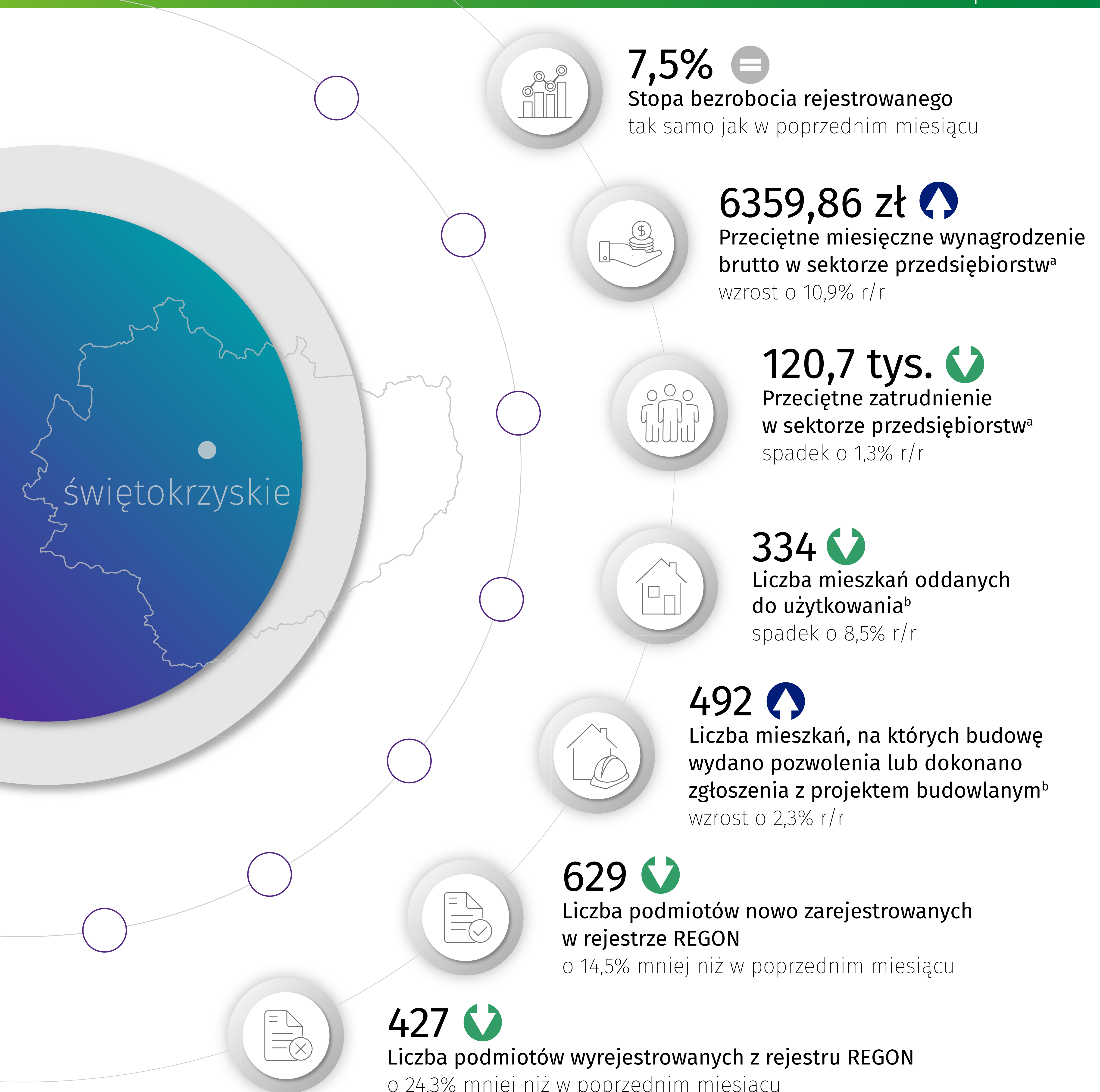




## Sytuacja społeczno-gospodarcza woj. świętokrzyskiego

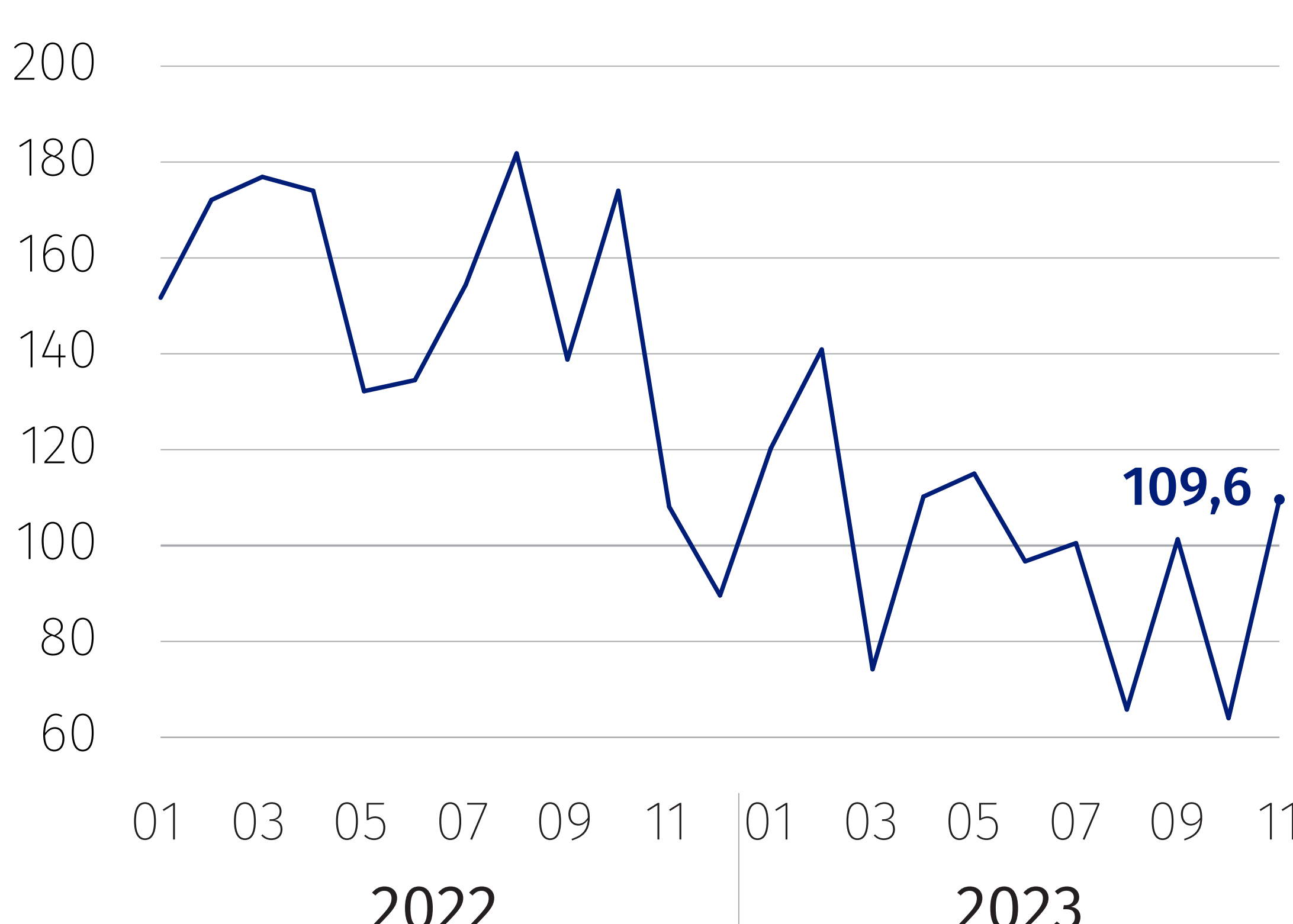
listopad 2023 r.



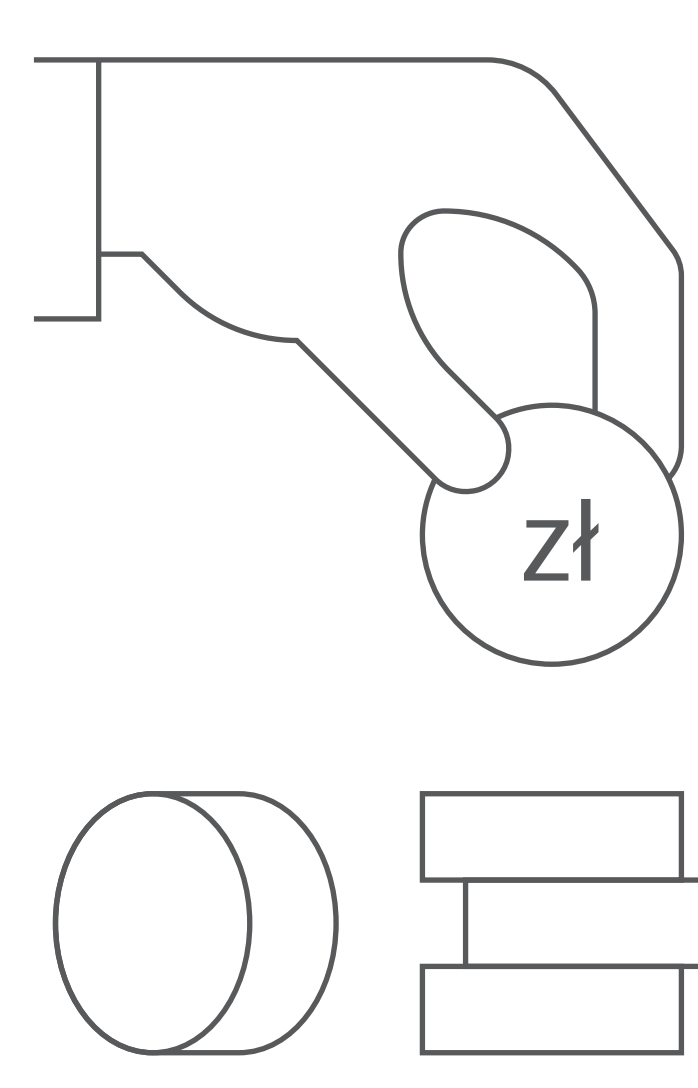
### PRODUKCJA SPRZEDANA PRZEMYSŁU<sup>a</sup> (w cenach stałych) Ten sam okres roku poprzedniego = 100



### PRODUKCJA BUDOWLANO-MONTAŻOWA<sup>a</sup> (w cenach bieżących) Ten sam okres roku poprzedniego = 100



### SPRZEDAŻ DETALICZNA TOWARÓW<sup>a</sup> (w cenach bieżących) Ten sam okres roku poprzedniego = 100



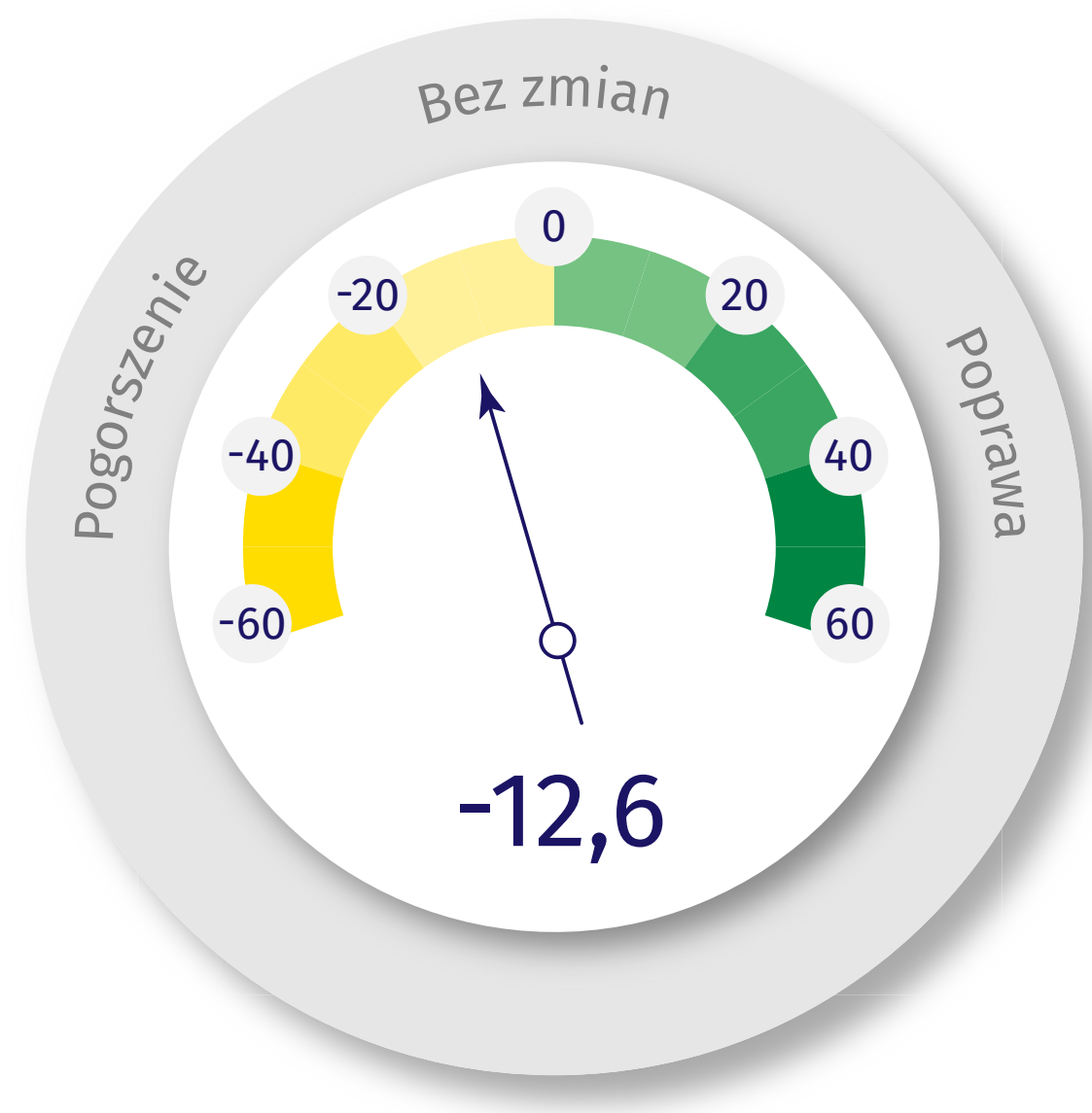
**6,6%**

Wzrost cen towarów i usług konsumpcyjnych w listopadzie 2023 r. w Polsce (r/r)

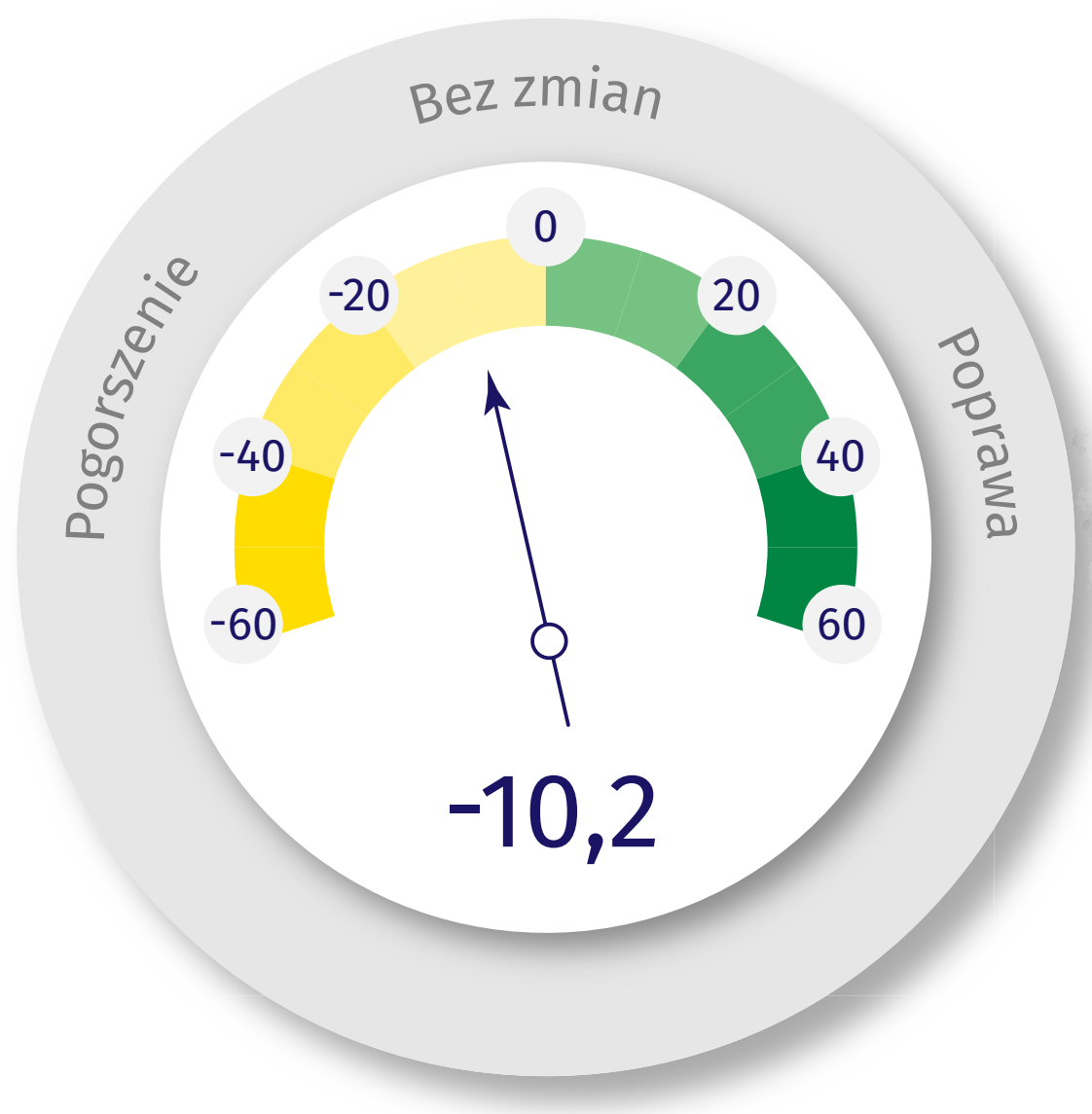
a W przedsiębiorstwach, w których liczba pracujących przekracza 9 osób. b Dane wstępne.

## WSKAŹNIKI OGÓLNEGO KLIMATU KONIUNKTURY grudzień 2023

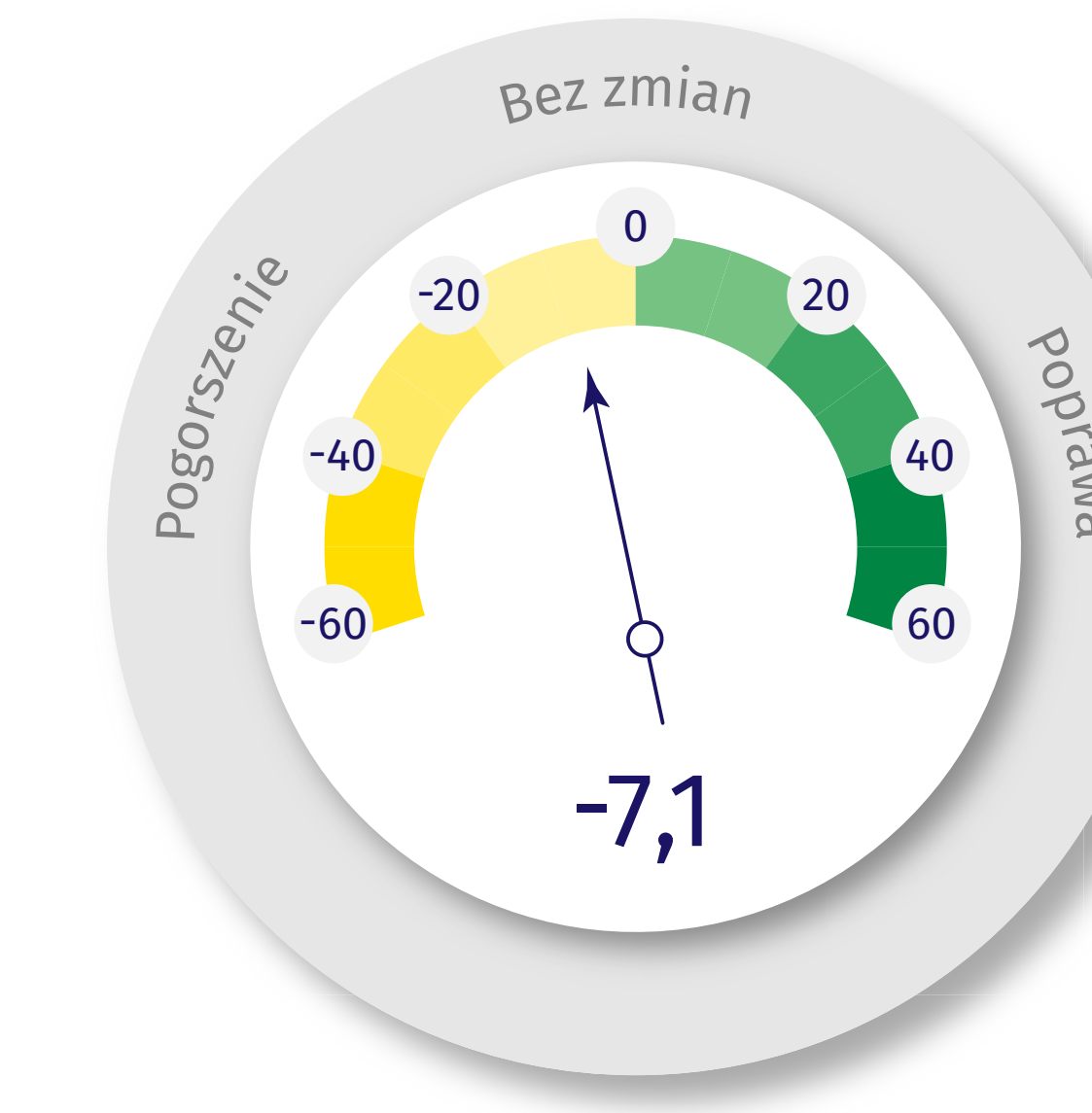
Przetwórstwo przemysłowe



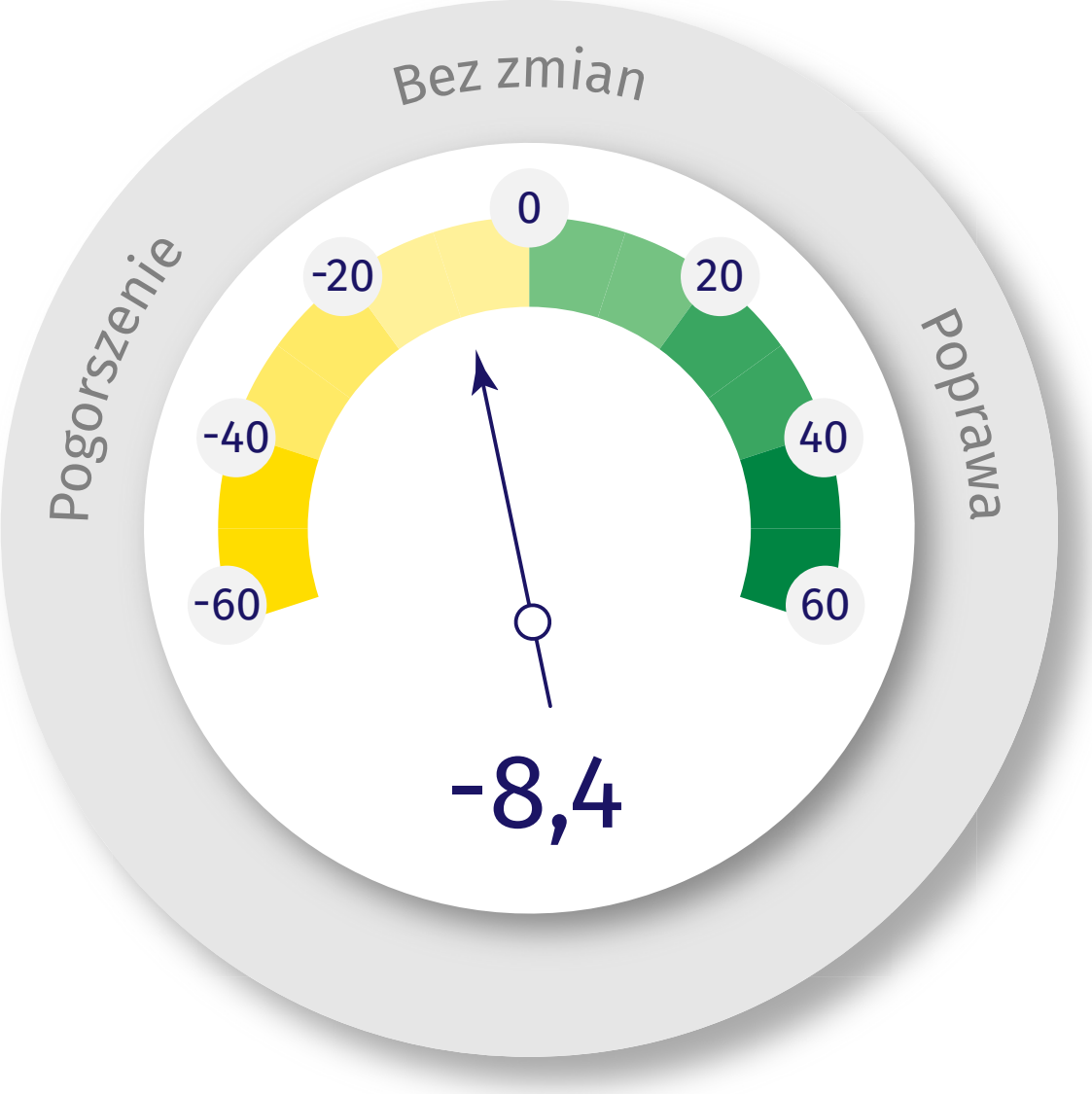
Budownictwo



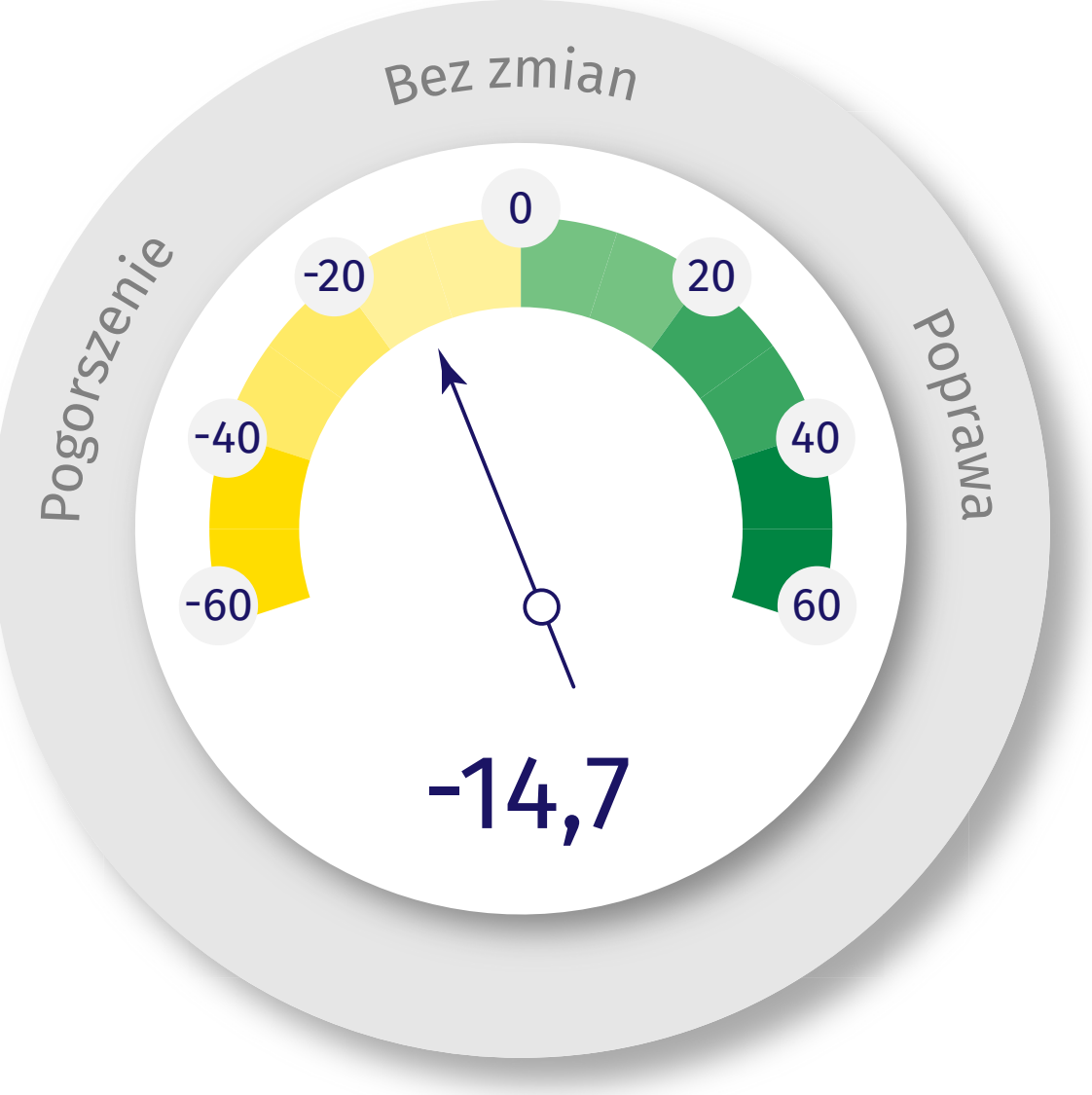
Handel hurtowy



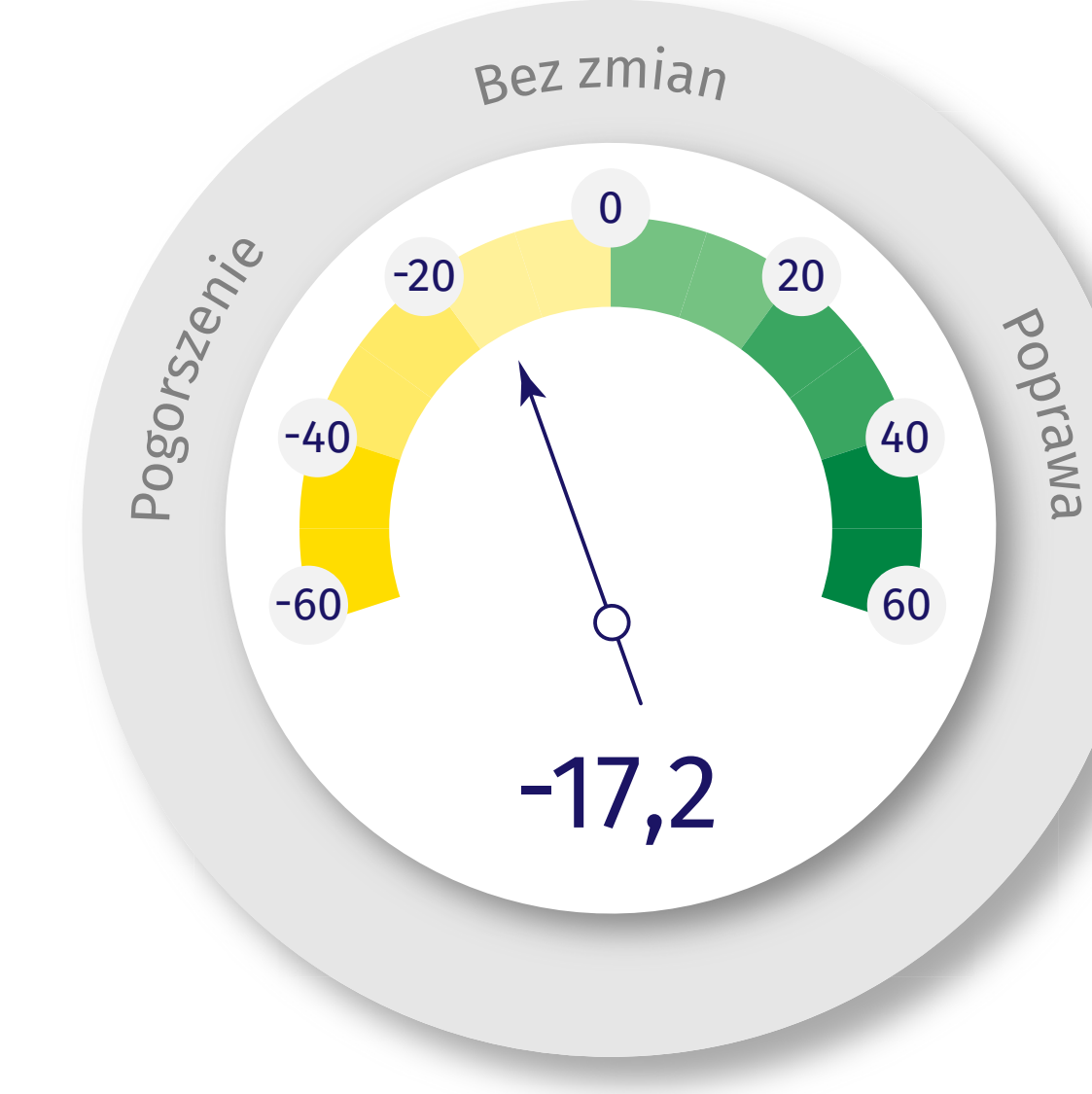
Handel detaliczny



Transport i gospodarka magazynowa



Zakwaterowanie i gastronomia



W przypadku cytowania danych Urzędu Statystycznego w Kielcach prosimy o zamieszczenie informacji: „Źródło danych US Kielce”, a w przypadku publikowania obliczeń dokonanych na podstawie danych US Kielce prosimy o zamieszczenie informacji: „Opracowanie własne na podstawie danych US Kielce”.