

PRZECIĘTNE CENY SKUPU PODSTAWOWYCH PRODUKTÓW ROLNYCH

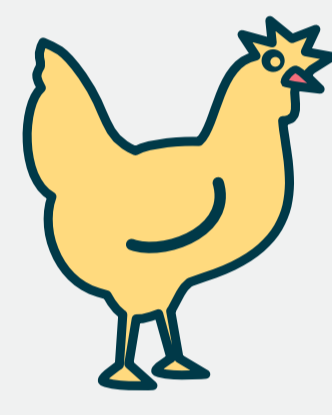
Żyto^a (za 1 dt)



53,48 zł

brak notowania
w lutym 2023 r.

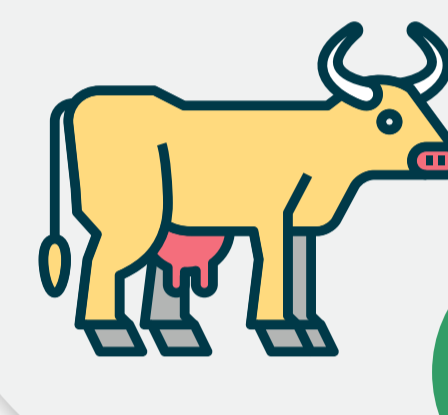
Drób^b



4,86 zł

spadek o
16,1% r/r

Żywiec wołowy^b



10,01 zł

spadek o
8,9% r/r

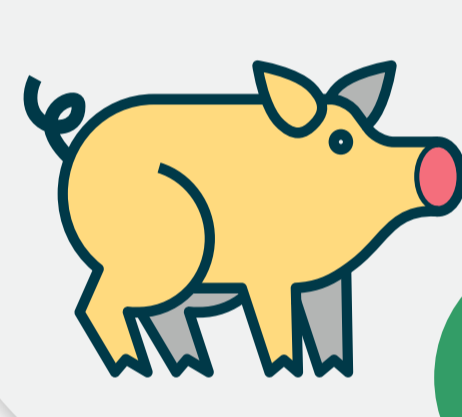
Pszenica^a (za 1 dt)



71,81 zł

spadek o
44,6% r/r

Żywiec wieprzowy^b



7,14 zł

spadek o
13,4% r/r

Mleko krowie (za 1 l)



2,03 zł

spadek o
6,9% r/r

SKUP PODSTAWOWYCH PRODUKTÓW ROLNYCH

0,1 tys. ton
brak notowania w lutym 2023 r.

Żyto^{ac}



4,6 tys. ton
spadek o 7,6% r/r

Pszenica^{ac}



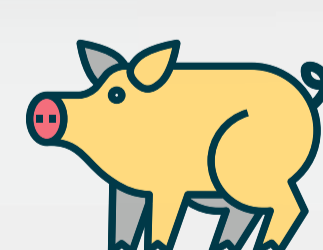
3,0 tys. ton
wzrost o 11,7% r/r

Drób^{cd}



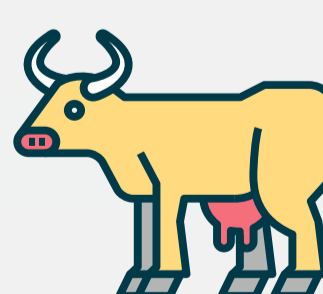
2,1 tys. ton
wzrost o 12,6% r/r

Żywiec wieprzowy^{cd}



1,1 tys. ton
wzrost o 4,5% r/r

Żywiec wołowy^{cd}



14,4 mln litrów
wzrost o 3,9% r/r

Mleko^c



a Bez ziarna siewnego. b Za 1 kg wagi żywej. c Bez skupu realizowanego przez osoby fizyczne. d W wadze żywej.

W przypadku cytowania danych Urzędu Statystycznego w Kielcach prosimy o zamieszczenie informacji: „Źródło danych US Kielce”, a w przypadku publikowania obliczeń dokonanych na podstawie danych US Kielce prosimy o zamieszczenie informacji: „Opracowanie własne na podstawie danych US Kielce”.