

PRZECIĘTNE CENY SKUPU PODSTAWOWYCH PRODUKTÓW ROLNYCH

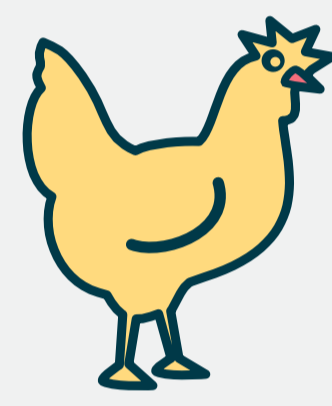
Żyto^a (za 1 dt)



53,98 zł

brak notowania
w marcu 2023 r.

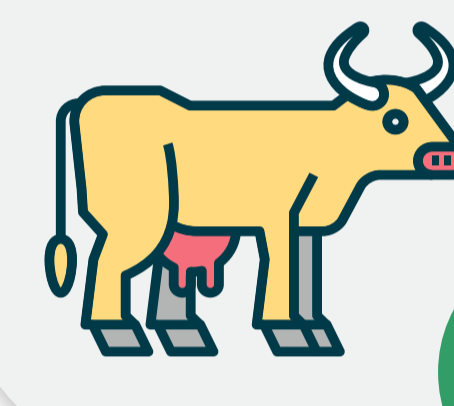
Drób^b



5,26 zł

spadek o
12,5% r/r

Żywiec wołowy^b



9,70 zł

spadek o
13,3% r/r

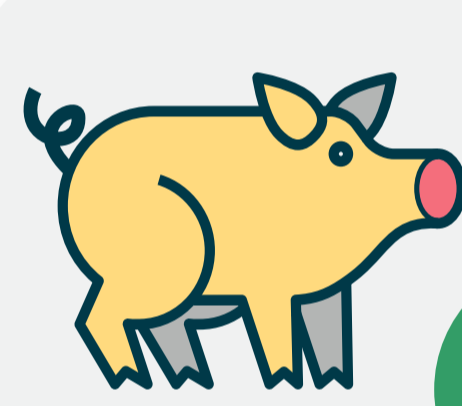
Pszenica^a (za 1 dt)



71,08 zł

spadek o
33,5% r/r

Żywiec wieprzowy^b



7,23 zł

spadek o
16,7% r/r

Mleko krowie (za 1 l)



2,01 zł

spadek o
7,0% r/r

SKUP PODSTAWOWYCH PRODUKTÓW ROLNYCH

0,2 tys. ton
brak notowania w marcu 2023 r.

Żyto^{ac}



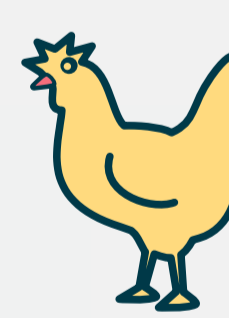
6,4 tys. ton
spadek o 11,6% r/r

Pszenica^{ac}



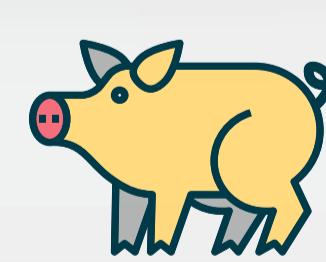
1,1 tys. ton
spadek o 44,9% r/r

Drób^{cd}



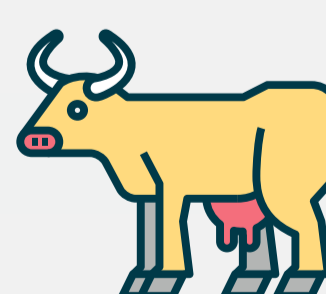
2,1 tys. ton
wzrost o 6,5% r/r

Żywiec wieprzowy^{cd}



1,2 tys. ton
spadek o 7,9% r/r

Żywiec wołowy^{cd}



15,4 mln litrów
wzrost o 1,0% r/r

Mleko^c



a Bez ziarna siewnego. b Za 1 kg wagi żywej. c Bez skupu realizowanego przez osoby fizyczne. d W wadze żywej.

W przypadku cytowania danych Urzędu Statystycznego w Kielcach prosimy o zamieszczenie informacji: „Źródło danych US Kielce”, a w przypadku publikowania obliczeń dokonanych na podstawie danych US Kielce prosimy o zamieszczenie informacji: „Opracowanie własne na podstawie danych US Kielce”.