

PRZECIĘTNE CENY SKUPU PODSTAWOWYCH PRODUKTÓW ROLNYCH

Żyto^a (za 1 dt)

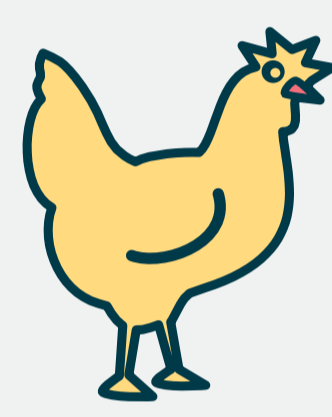


45,11 zł



spadek o
41,3% r/r

Drób^b

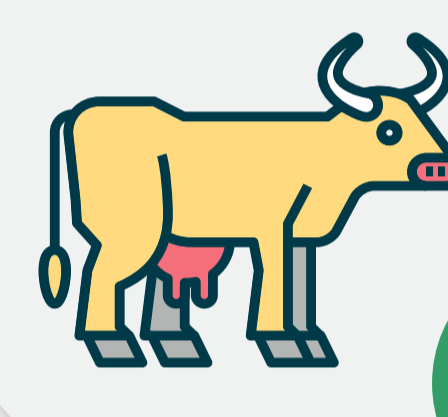


5,00 zł



spadek o
9,5% r/r

Żywiec wołowy^b



9,96 zł



spadek o
10,3% r/r

Pszenica^a (za 1 dt)

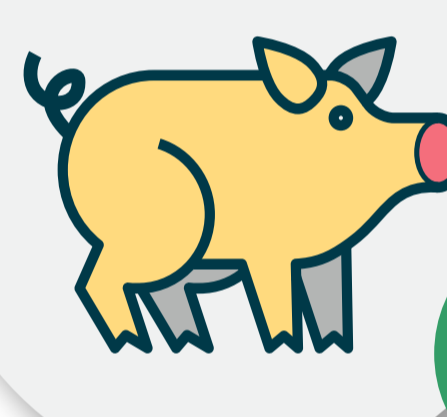


65,94 zł



spadek o
34,0% r/r

Żywiec wieprzowy^b



7,55 zł



spadek o
17,9% r/r

Mleko krowie (za 1 l)



1,98 zł



spadek o
6,0% r/r

SKUP PODSTAWOWYCH PRODUKTÓW ROLNYCH



0,03 tys. ton
spadek o 79,4% r/r

Żyto^{ac}



8,0 tys. ton
wzrost o 13,3% r/r

Pszenica^{ac}



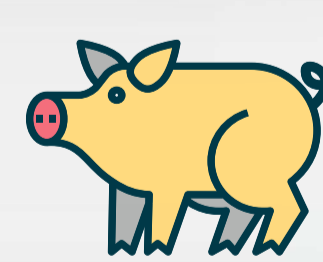
3,2 tys. ton
wzrost o 13,8% r/r

Drób^{cd}



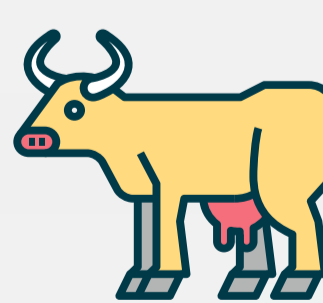
2,0 tys. ton
wzrost o 34,3% r/r

Żywiec wieprzowy^{cd}



1,0 tys. ton
wzrost o 12,2% r/r

Żywiec wołowy^{cd}



15,2 mln litrów
wzrost o 21,8% r/r

Mleko^c



a Bez ziarna siewnego. b Za 1 kg wagi żywej. c Bez skupu realizowanego przez osoby fizyczne. d W wadze żywej.

W przypadku cytowania danych Urzędu Statystycznego w Kielcach prosimy o zamieszczenie informacji: „Źródło danych US Kielce”, a w przypadku publikowania obliczeń dokonanych na podstawie danych US Kielce prosimy o zamieszczenie informacji: „Opracowanie własne na podstawie danych US Kielce”.