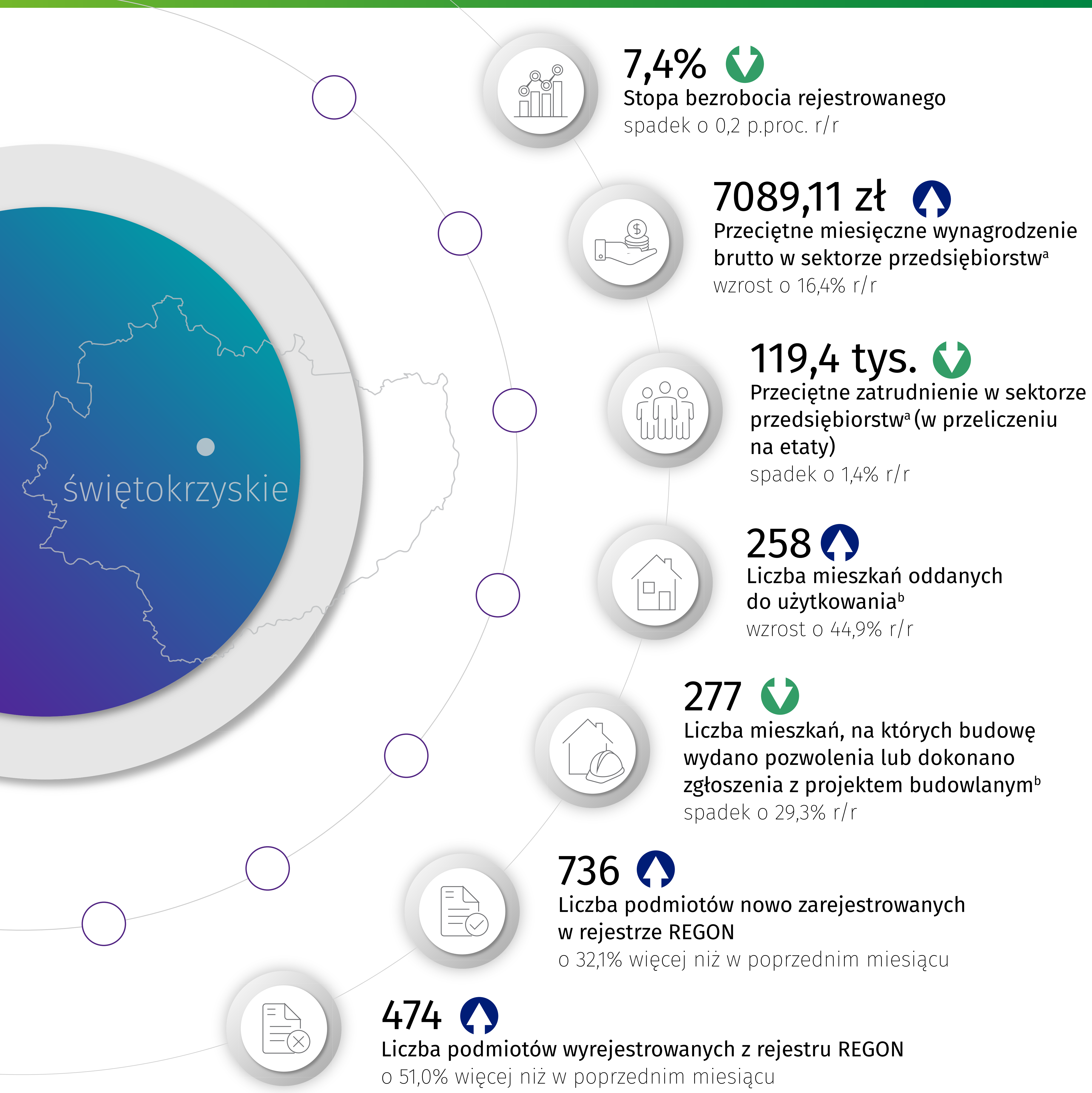


Sytuacja społeczno-gospodarcza woj. świętokrzyskiego

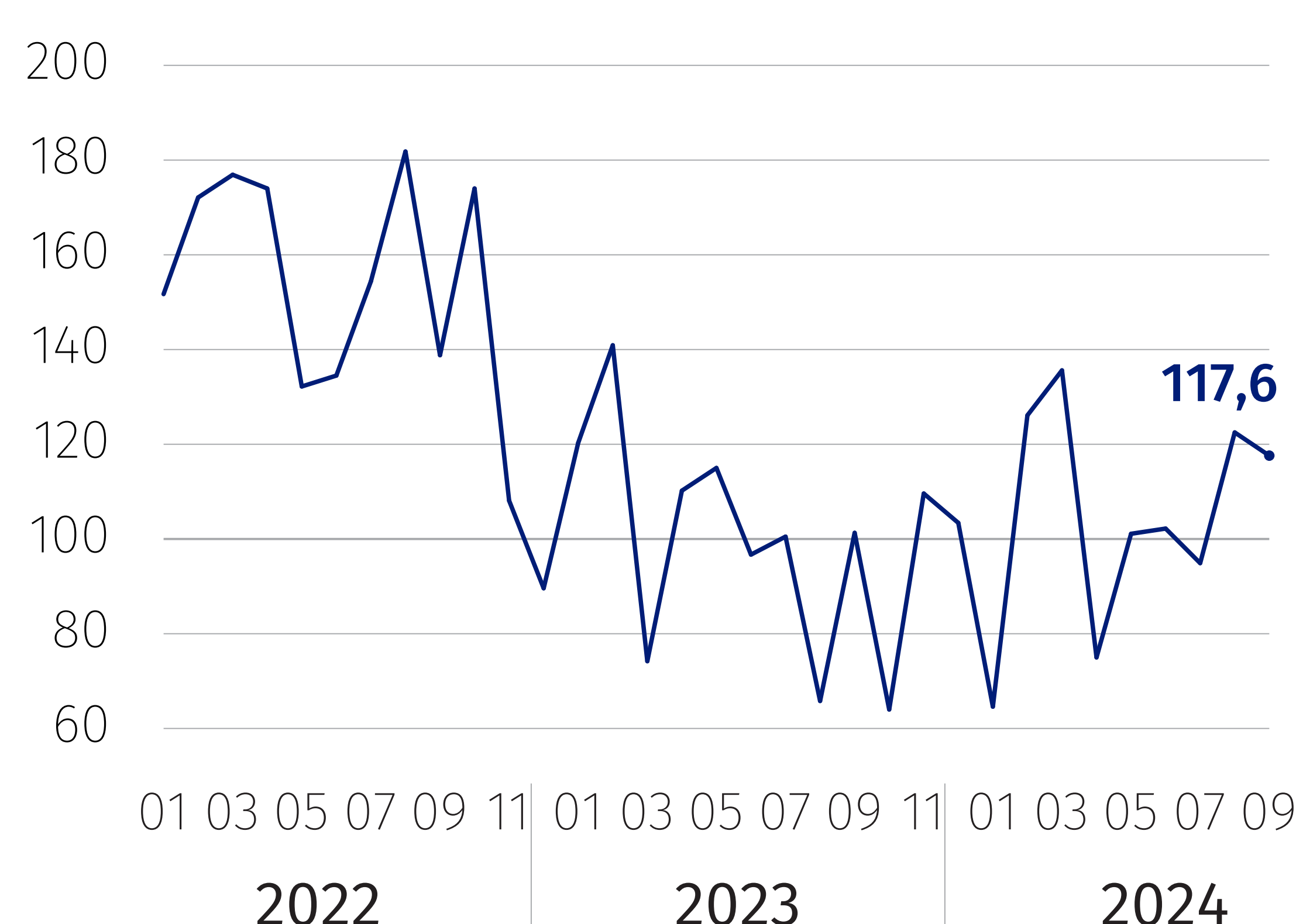
wrzesień 2024 r.



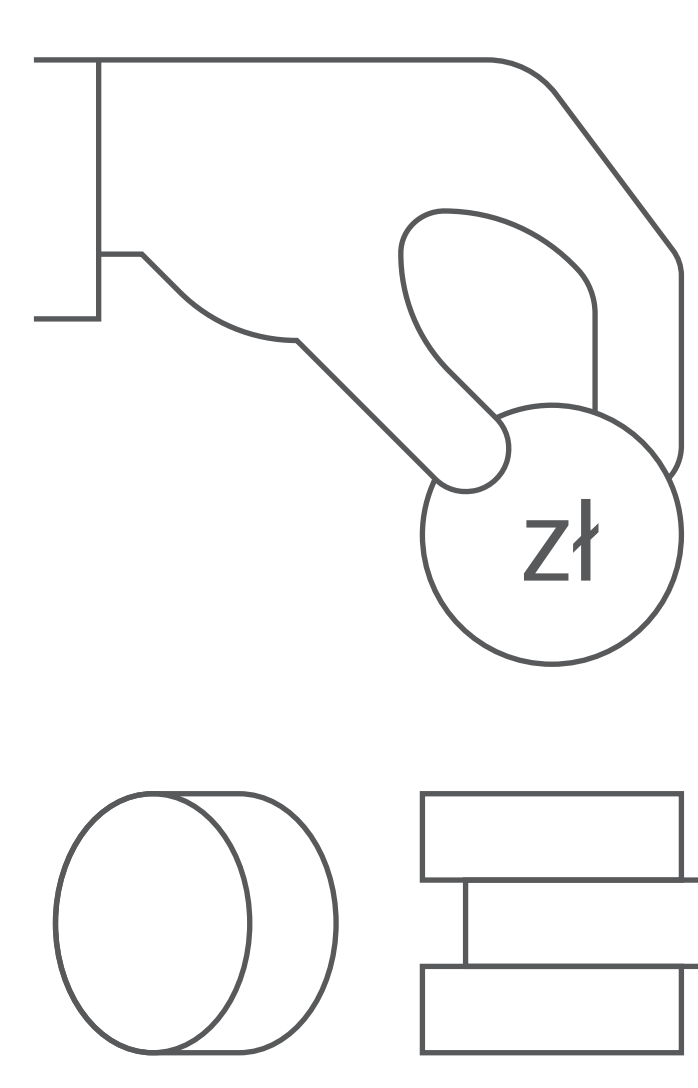
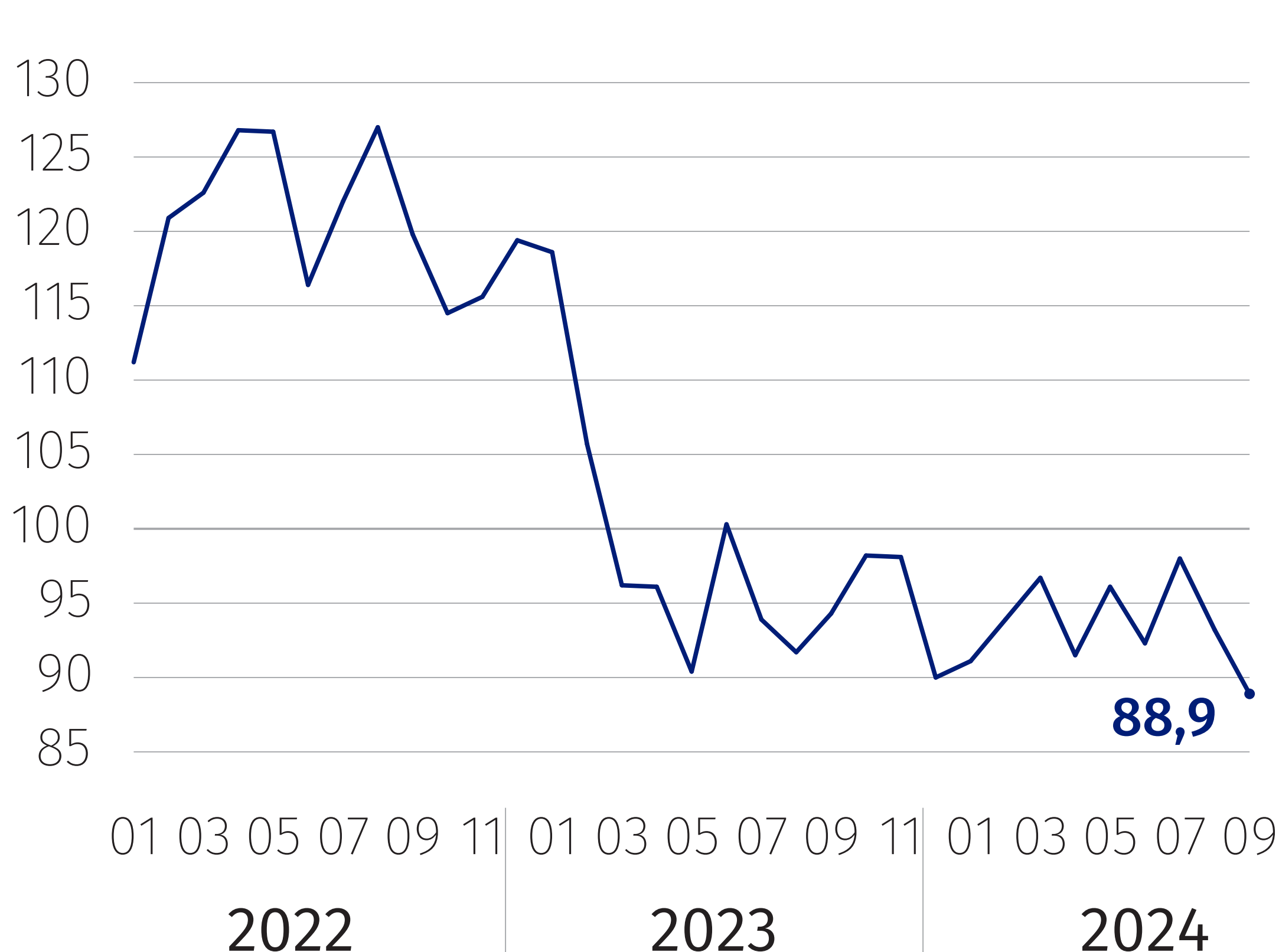
PRODUKCJA SPRZEDANA PRZEMYSŁU^a (w cenach stałych) Ten sam okres roku poprzedniego = 100



PRODUKCJA BUDOWLANO-MONTAŻOWA^a (w cenach bieżących) Ten sam okres roku poprzedniego = 100



SPRZEDAŻ DETALICZNA TOWARÓW^a (w cenach bieżących) Ten sam okres roku poprzedniego = 100



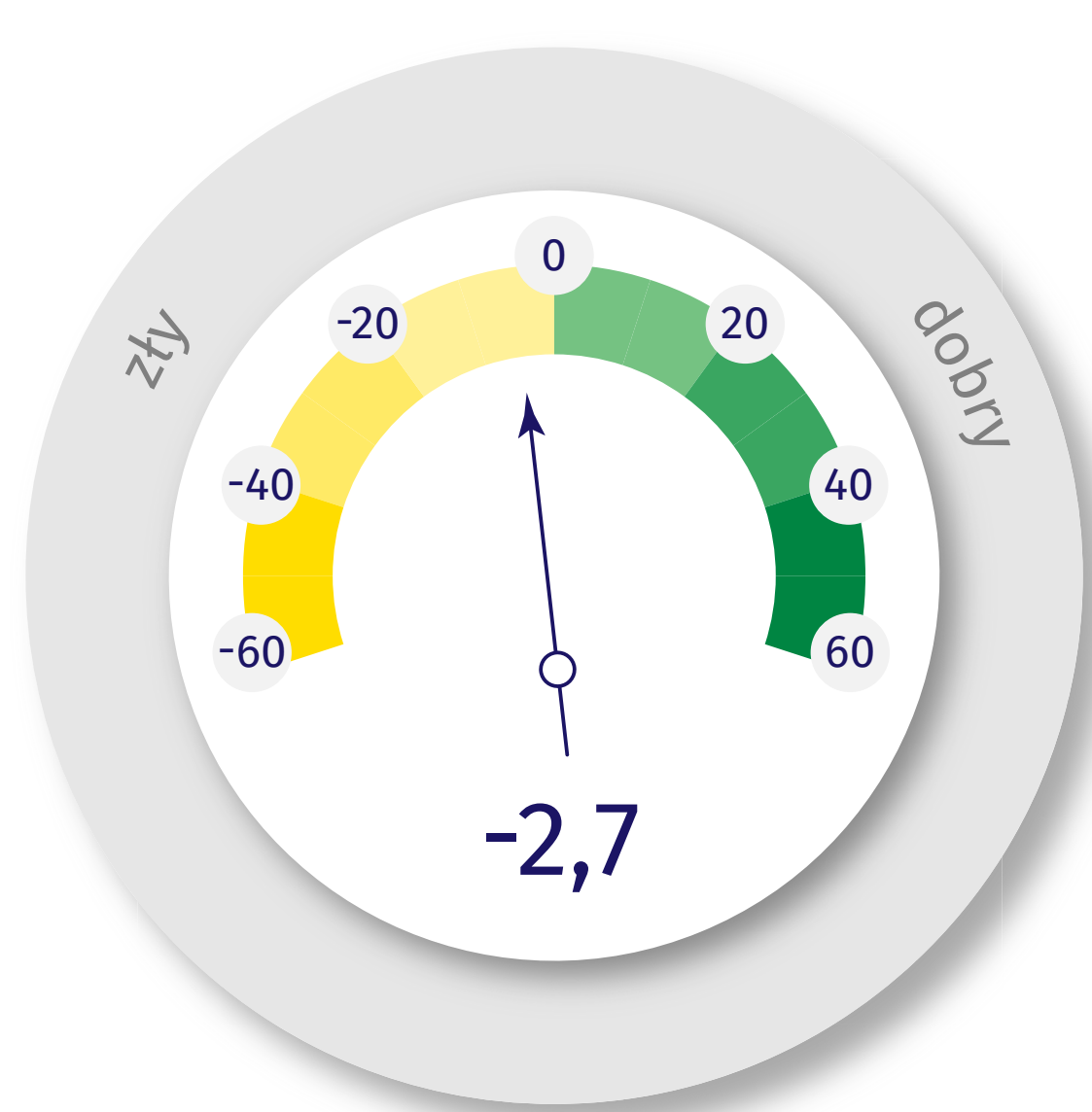
4,9%

Wzrost cen towarów i usług konsumpcyjnych we wrześniu 2024 r. w Polsce (r/r)

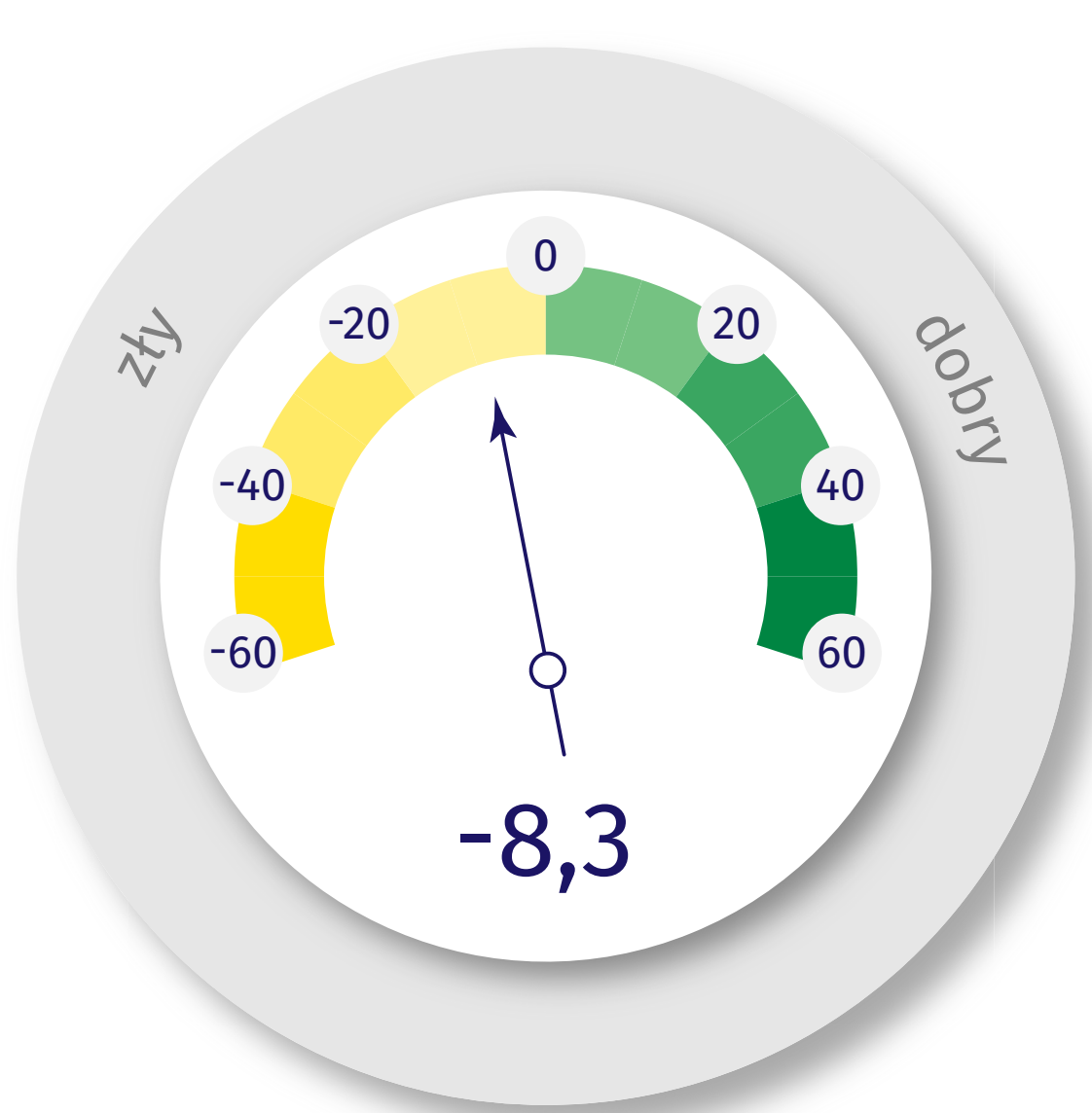
a W przedsiębiorstwach, w których liczba pracujących przekracza 9 osób. b Dane wstępne.

WSKAŹNIKI OGÓLNEGO KLIMATU KONIUNKTURY październik 2024

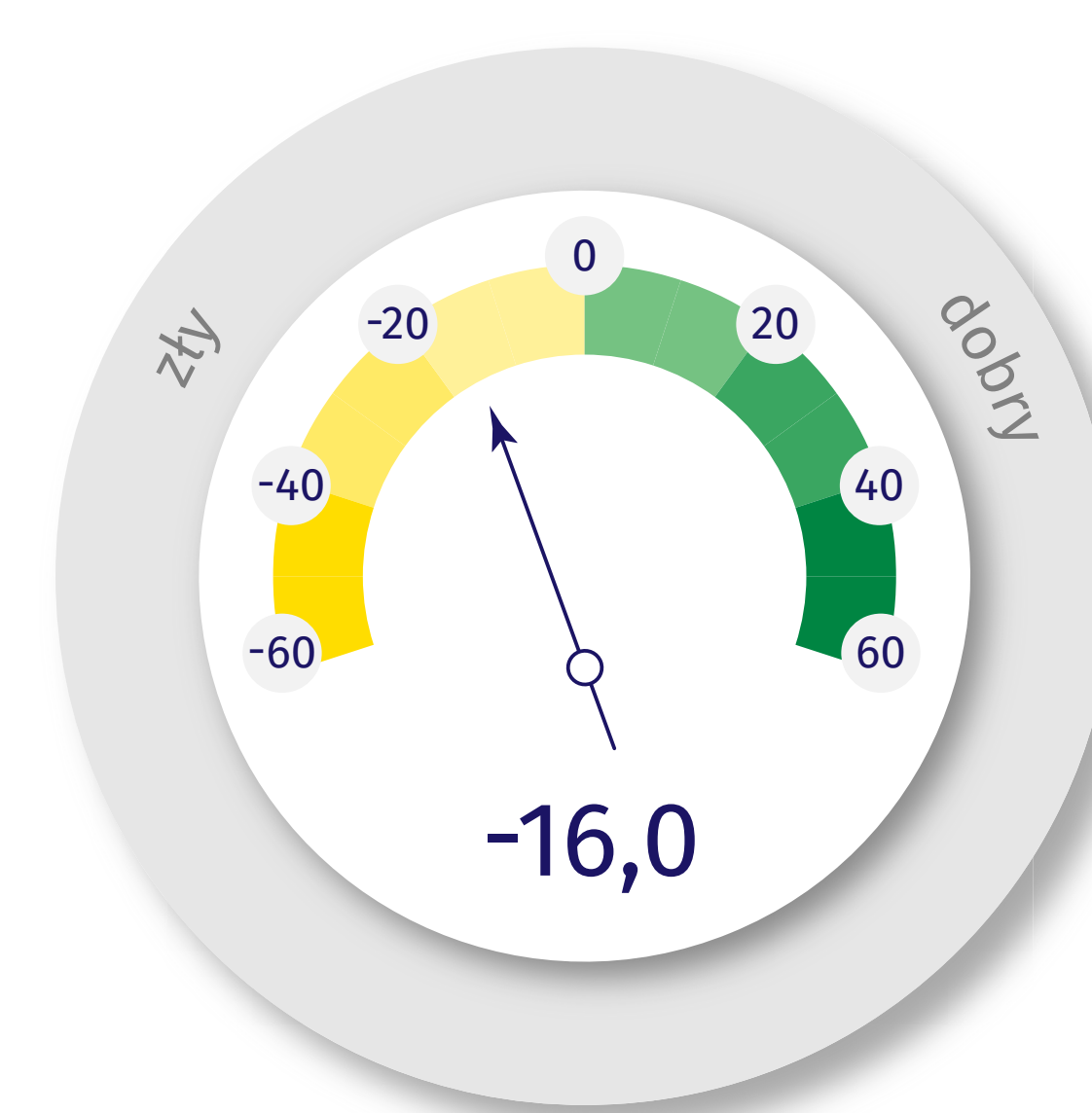
Przetwórstwo przemysłowe



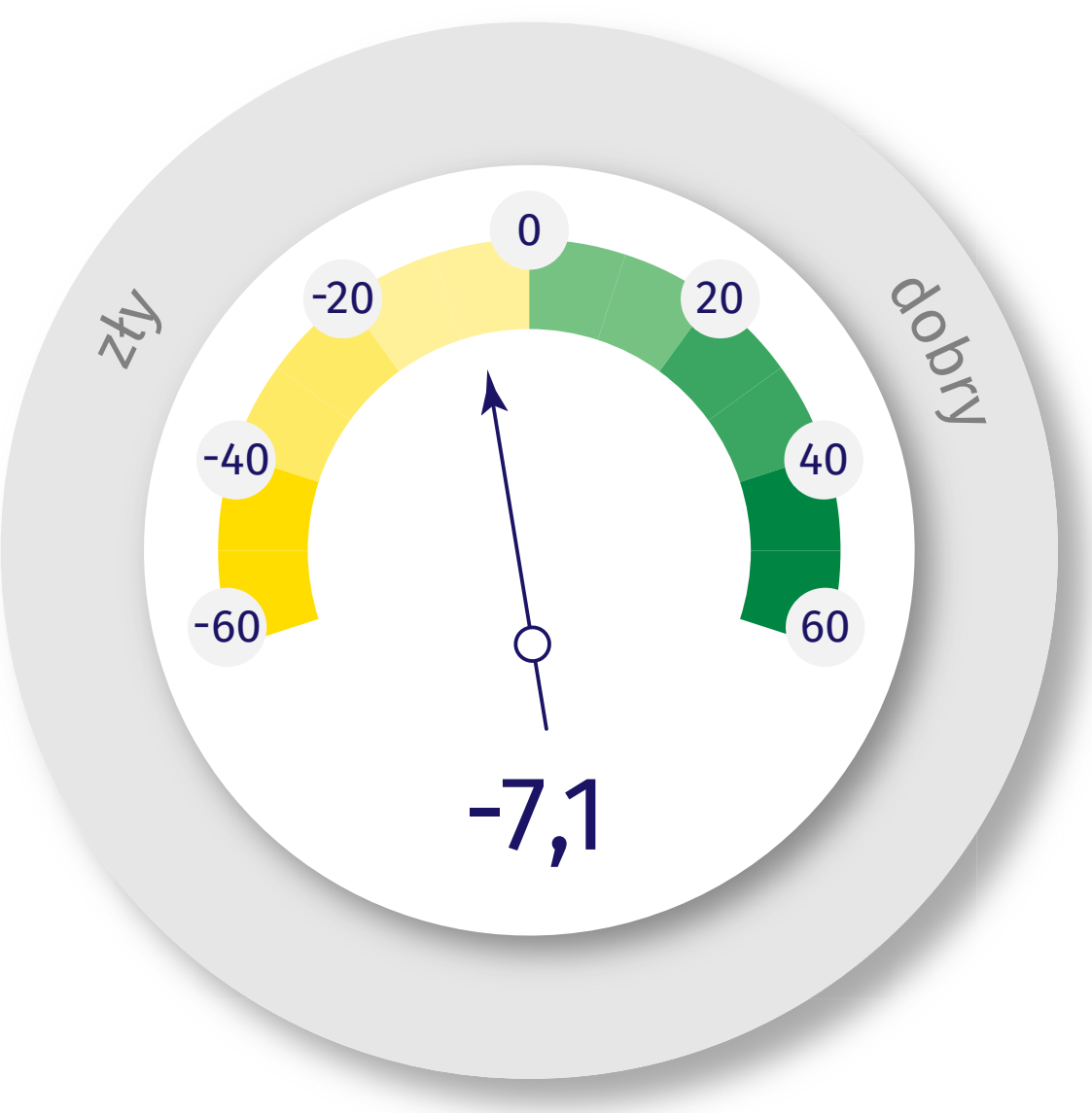
Budownictwo



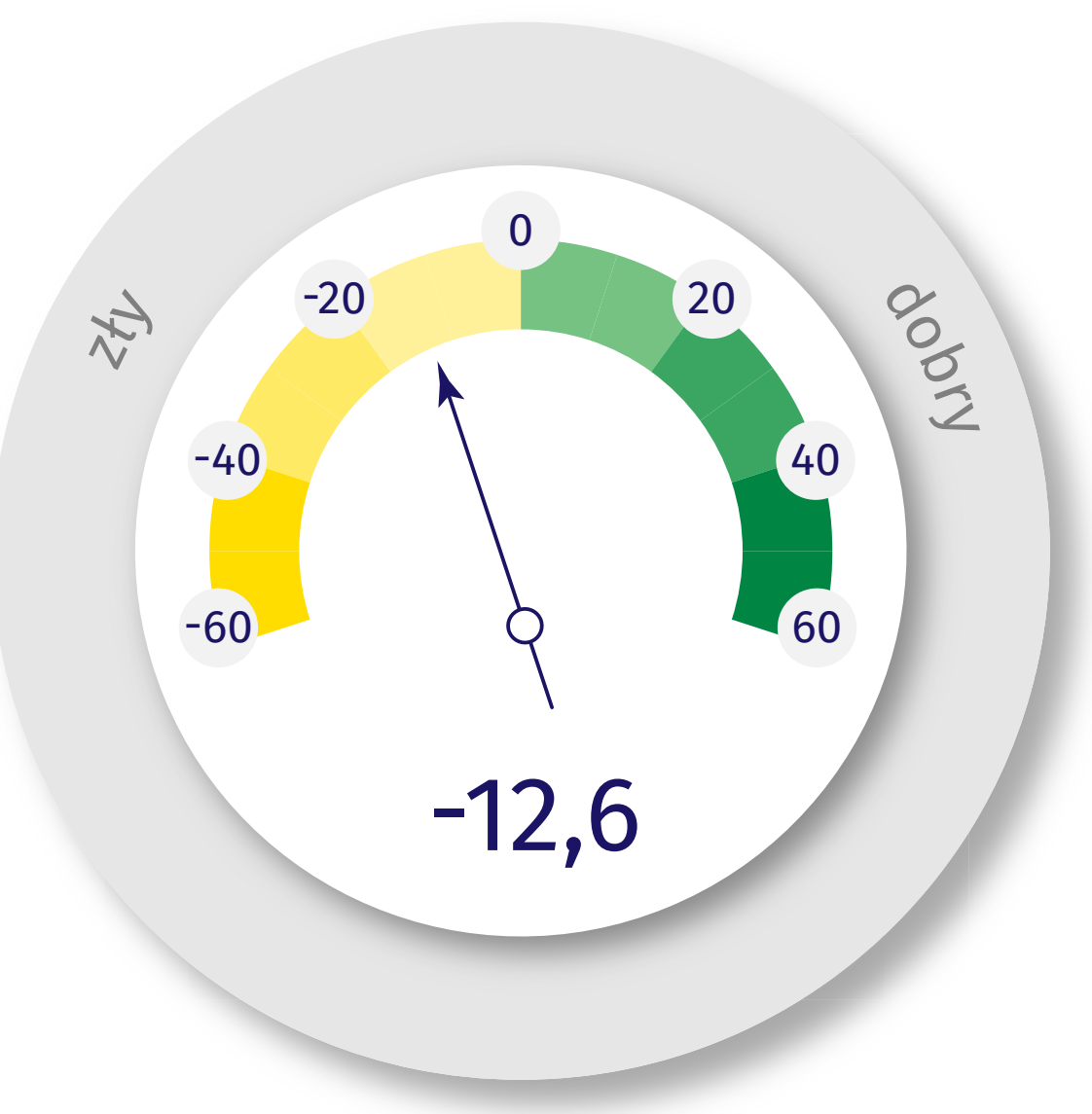
Handel hurtowy



Handel detaliczny



Transport i gospodarka magazynowa



Zakwaterowanie i gastronomia

