

PRZECIĘTNE CENY SKUPU PODSTAWOWYCH PRODUKTÓW ROLNYCH

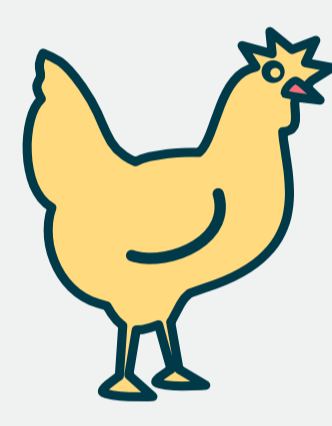
Żyto^a (za 1 dt)



64,98 zł

wzrost o
14,2% r/r

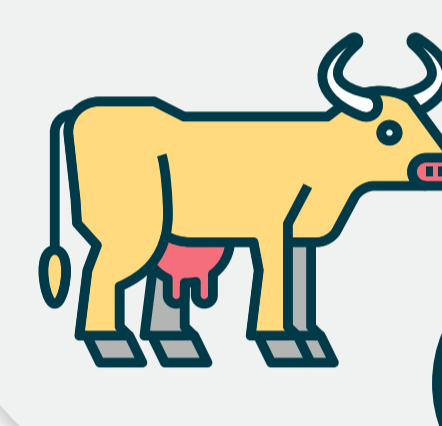
Drób^b



5,07 zł

spadek o
0,6% r/r

Żywiec wołowy^b



9,92 zł

wzrost o
1,0% r/r

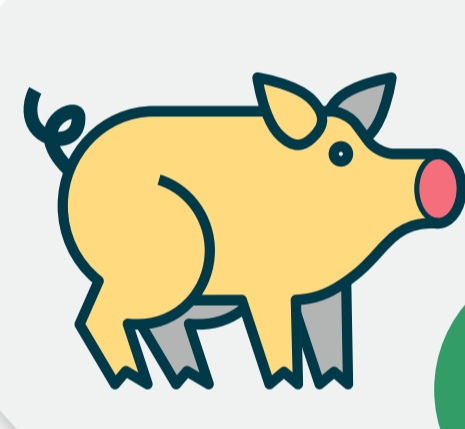
Pszenica^a (za 1 dt)



91,69 zł

wzrost o
4,5% r/r

Żywiec wieprzowy^b



6,26 zł

spadek o
19,6% r/r

Mleko krowie (za 1 l)



2,24 zł

wzrost o
11,9% r/r

SKUP PODSTAWOWYCH PRODUKTÓW ROLNYCH



263 dt

spadek o 1,1% r/r

Żyto^{ac}



3,8 tys. ton

spadek o 49,6% r/r

Pszenica^{ac}



2,8 tys. ton

wzrost o 43,9% r/r

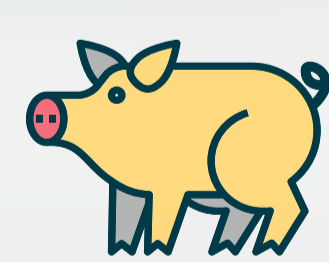
Drób^{cd}



2,2 tys. ton

wzrost o 8,5% r/r

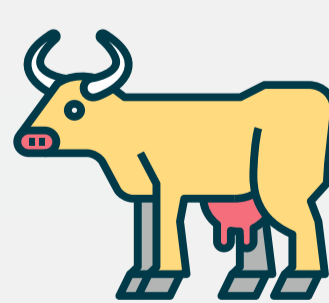
Żywiec wieprzowy^{cd}



0,7 tys. ton

spadek o 40,2% r/r

Żywiec wołowy^{cd}



13,7 mln litrów

wzrost o 2,6% r/r

Mleko^c



a Bez ziarna siewnego. b Za 1 kg wagi żywej. c Bez skupu realizowanego przez osoby fizyczne. d W wadze żywej.

W przypadku cytowania danych Urzędu Statystycznego w Kielcach prosimy o zamieszczenie informacji: „Źródło danych US Kielce”, a w przypadku publikowania obliczeń dokonanych na podstawie danych US Kielce prosimy o zamieszczenie informacji: „Opracowanie własne na podstawie danych US Kielce”.