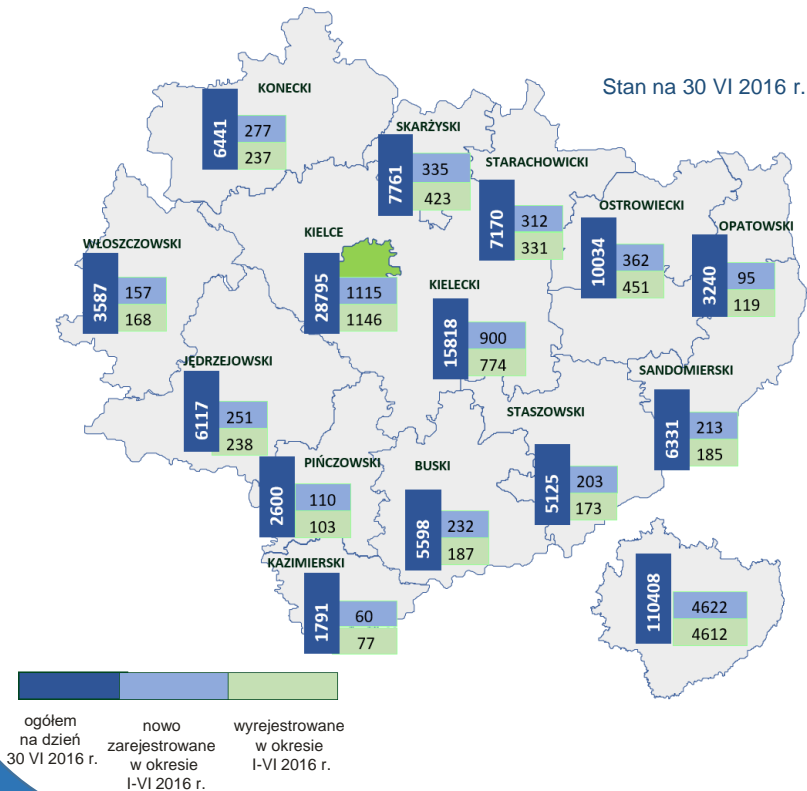


Na dzień 30.06.2016 r. w rejestrze Regon województwa świętokrzyskiego wpisanych było 110408 podmiotów gospodarki narodowej*, czyli 2,6% wszystkich podmiotów w kraju. Większość z nich (106,7 tys.) stanowiły jednostki sektora prywatnego, z czego 83,8 tys. to osoby fizyczne prowadzące działalność gospodarczą. Sektor publiczny skupiał 3,2 tys. podmiotów. Osoby prawne i jednostki organizacyjne niemające osobowości prawnej (26,6 tys.) stanowiły 24,1% podmiotów wpisanych do rejestru województwa. Na 14,4 tys. wpisanych do rejestru spółek ponad 52% to spółki cywilne. Spośród 6,8 tys. spółek prawa handlowego 81,5% stanowiły spółki kapitałowe, a 18,5% - osobowe. Spośród zarejestrowanych 110,4 tys. podmiotów – 90,9% deklaroowało prowadzenie działalności (100,4 tys.) a ponad 7,8 tys. to podmioty z zawieszoną działalnością.

Stan Bazy Publikacyjnej REGION	Ogółem	Liczba podmiotów w województwie świętokrzyskim									
		Przedsiębiorstwa państwowe	w tym:							spółdzielnie	osoby fizyczne prowadzące działalność gospodarczą
			razem	spółki							
				razem	handlowe		cywilne				
					akcyjne	z o.o.					
30 VI 2016 r.	110408	4	14432	6806	228	5319	7569	503	83780		
31 III 2016 r.	110650	4	14261	6660	228	5207	7544	502	84259		
przyrost/ubytek	-242	0	171	146	0	112	25	1	-479		
30 VI 2015 r. = 100	100,0	100,0	104,1	108,7	100,4	109,0	100,3	99,8	98,9		
w % ogółem	100,0	0,0	13,1	6,2	0,2	4,8	6,9	0,5	75,9		

* bez osób fizycznych prowadzących indywidualne gospodarstwa rolne. W podziale na sektory własności - bez podmiotów, dla których informacja o formie własności nie występuje w rejestrze Regon.



Biorąc pod uwagę wielkość podmiotów, dominowały firmy małe o liczbie pracujących do 9 osób, których na koniec I półrocza 2016 r. w rejestrze naszego województwa figurowało 105,4 tys. Jednostki średnie (10-49 osób pracujących) to 3,6% całej zbiorowości (4,0 tys.), zaś podmioty o liczbie pracujących 50 osób i więcej - niespełna 0,9% (955 podmiotów).

W okresie I-VI 2016 r. w województwie świętokrzyskim:
- powstały 4622 nowe podmioty,
- wyrejestrowało się 4612 podmiotów.

Ze względu na charakter prowadzonej działalności 33,1 tys. podmiotów deklaroowało jako przeważający jej rodzaj - handel i naprawę pojazdów samochodowych, 14,5 tys. - budownictwo, 10,3 tys. - przetwórstwo przemysłowe

