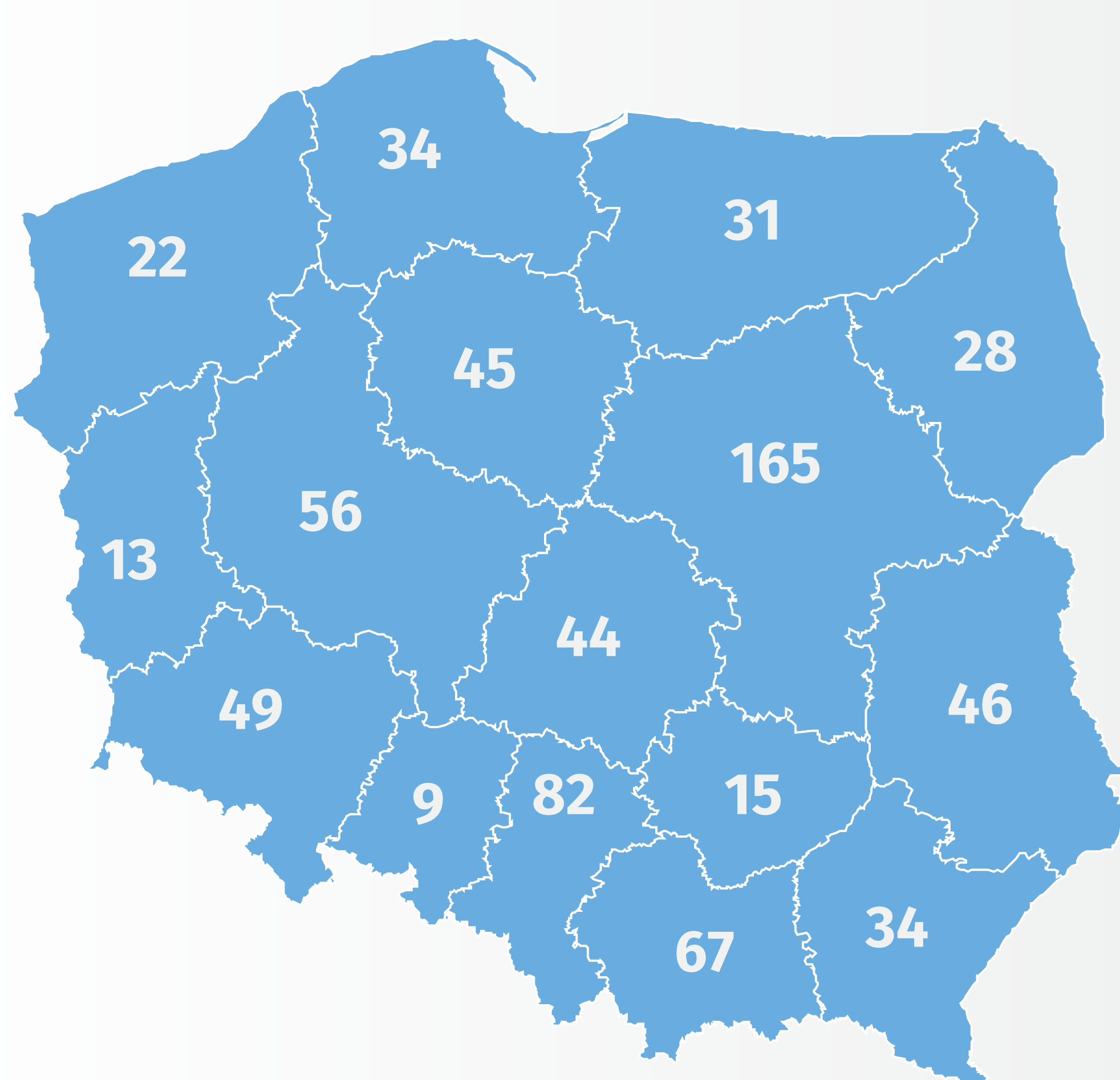


# 4 października Światowy Dzień Onkologii

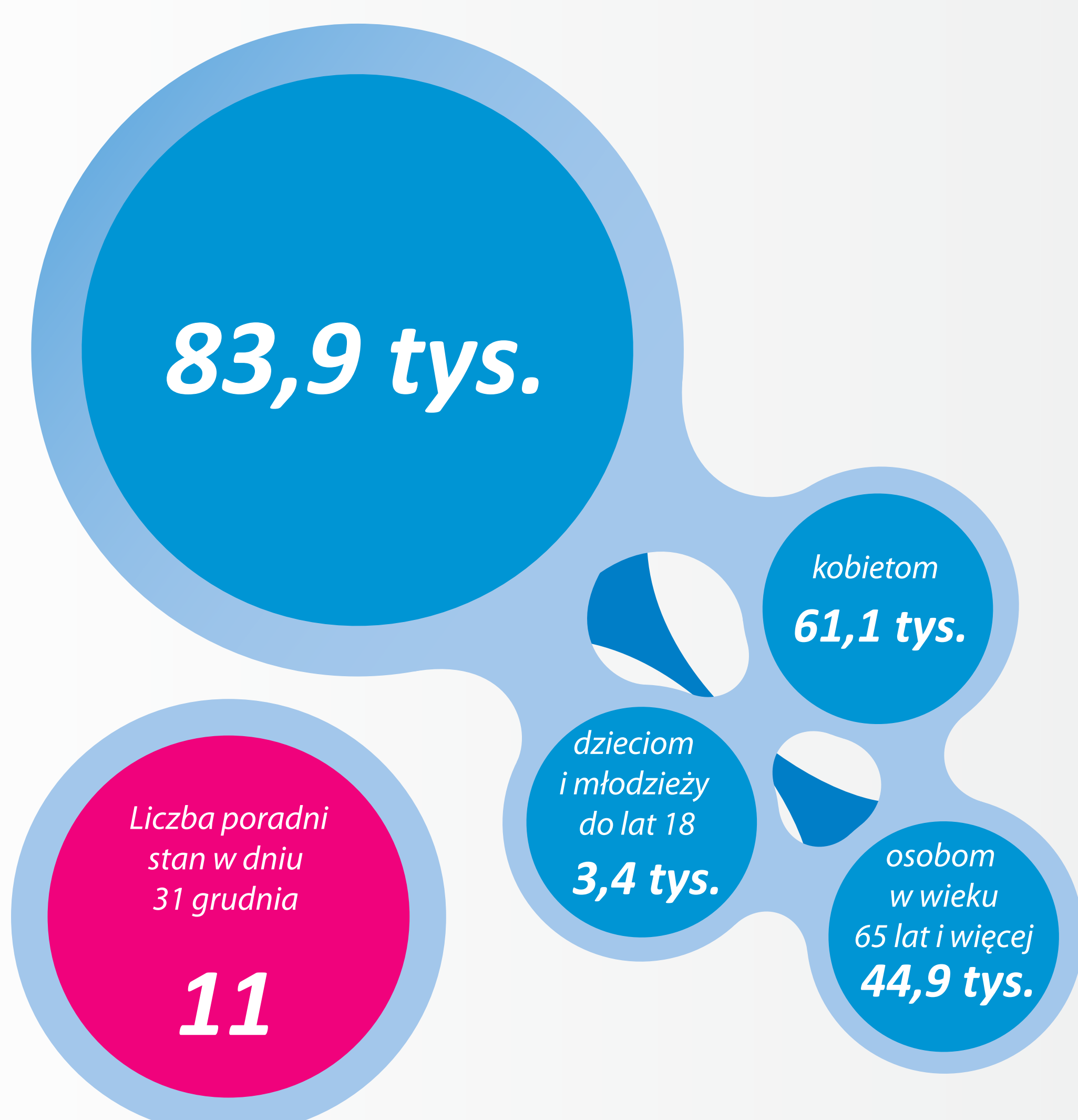
W Polsce w 2016 r. odnotowano 164,1 tys. zachorowań na nowotwory złośliwe, z czego 3,8% w woj. świętokrzyskim\*.

## Lekarze specjaliści w zakresie onkologii (patologii onkologicznej, oraz onkologii i hematologii) w 2017 r. stan w dniu 31 grudnia



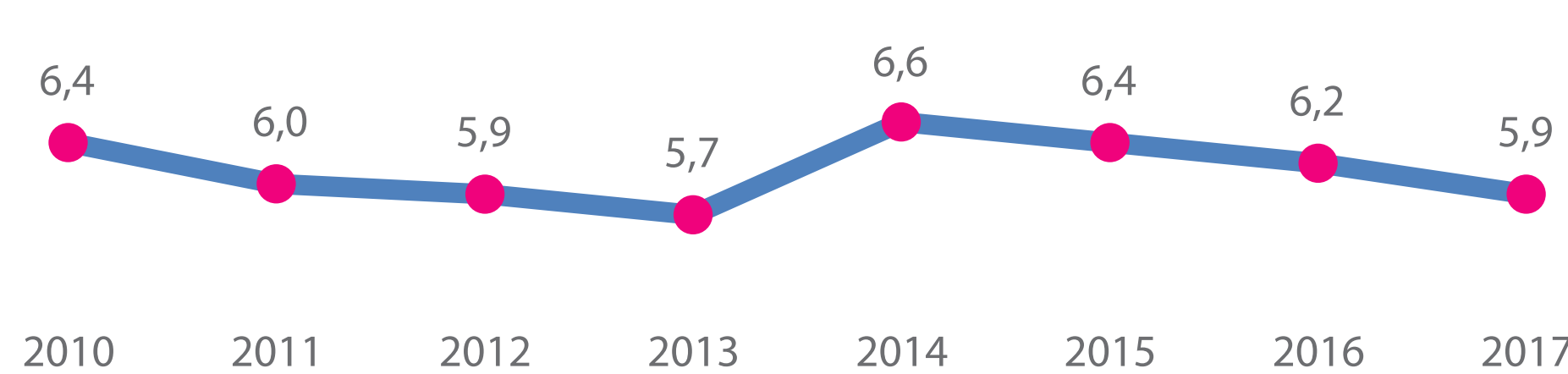
Źródło: Ministerstwo Zdrowia, Ministerstwo Spraw Wewnętrznych i Administracji.

## Porady specjalistycznej lekarskiej opieki zdrowotnej udzielone w poradniach onkologicznych w woj. świętokrzyskim w 2018 r.

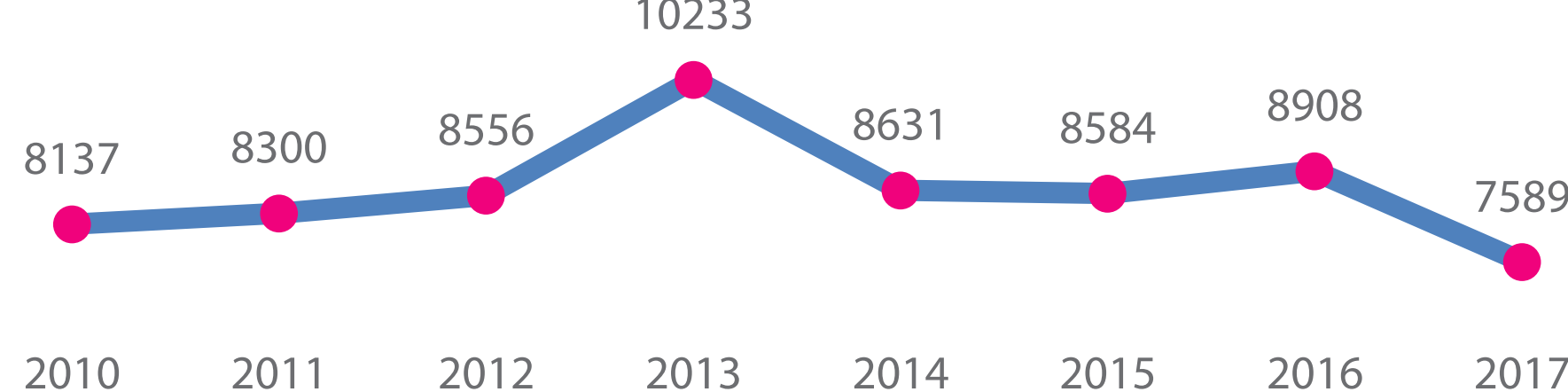


## Działalność oddziałów onkologicznych w szpitalach stacjonarnych w woj. świętokrzyskim

### Średnia długość pobytu chorego na oddziale (w dniach)

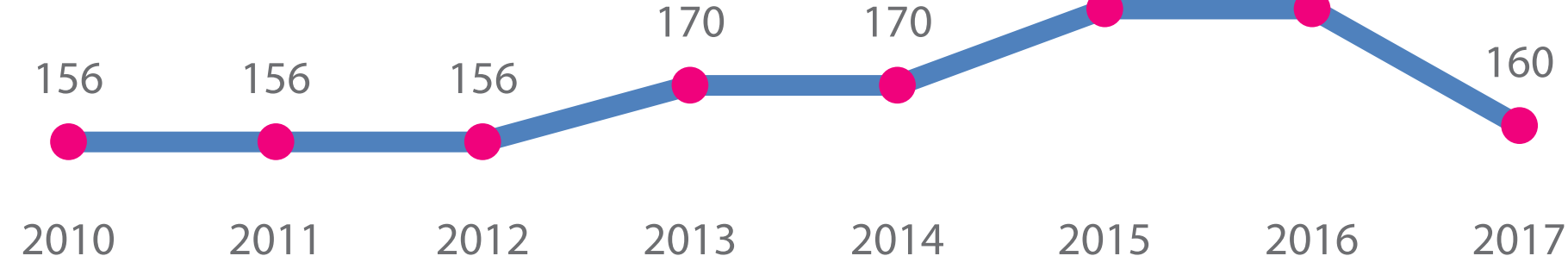


### Leczeni\*\* na oddziałach onkologicznych

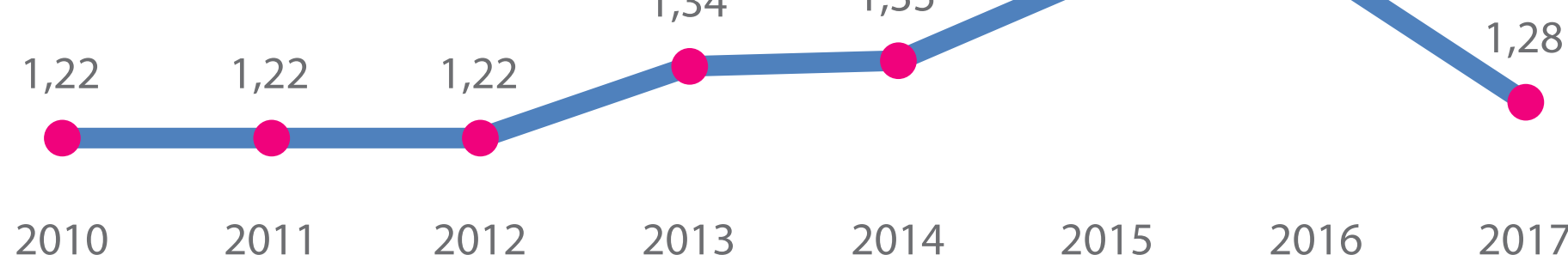


\*\*łącznie z ruchem międzyoddziałowym

### Łóżka (w szt.)



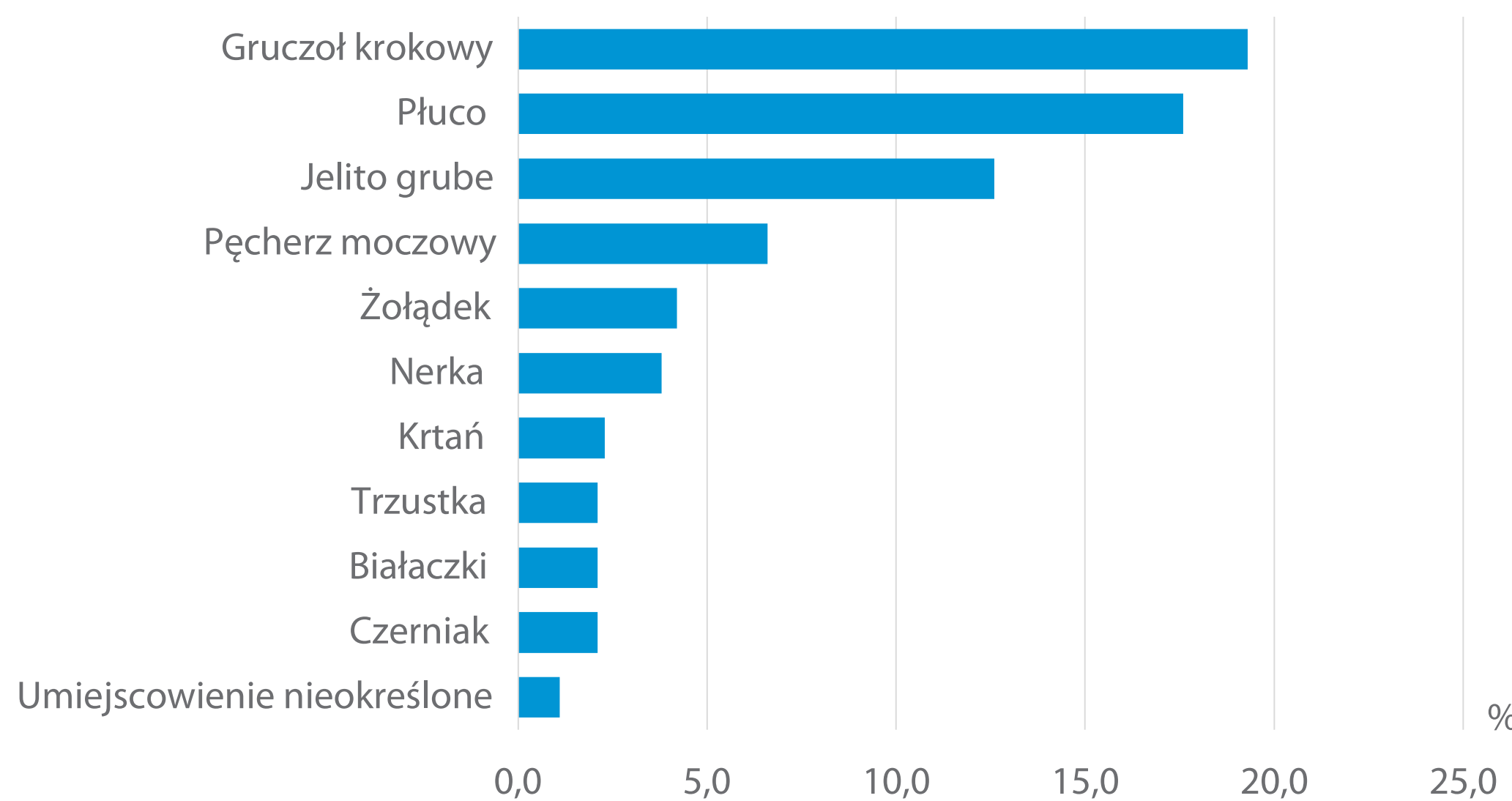
### Łóżka na oddziałach onkologicznych na 10 tys. ludności



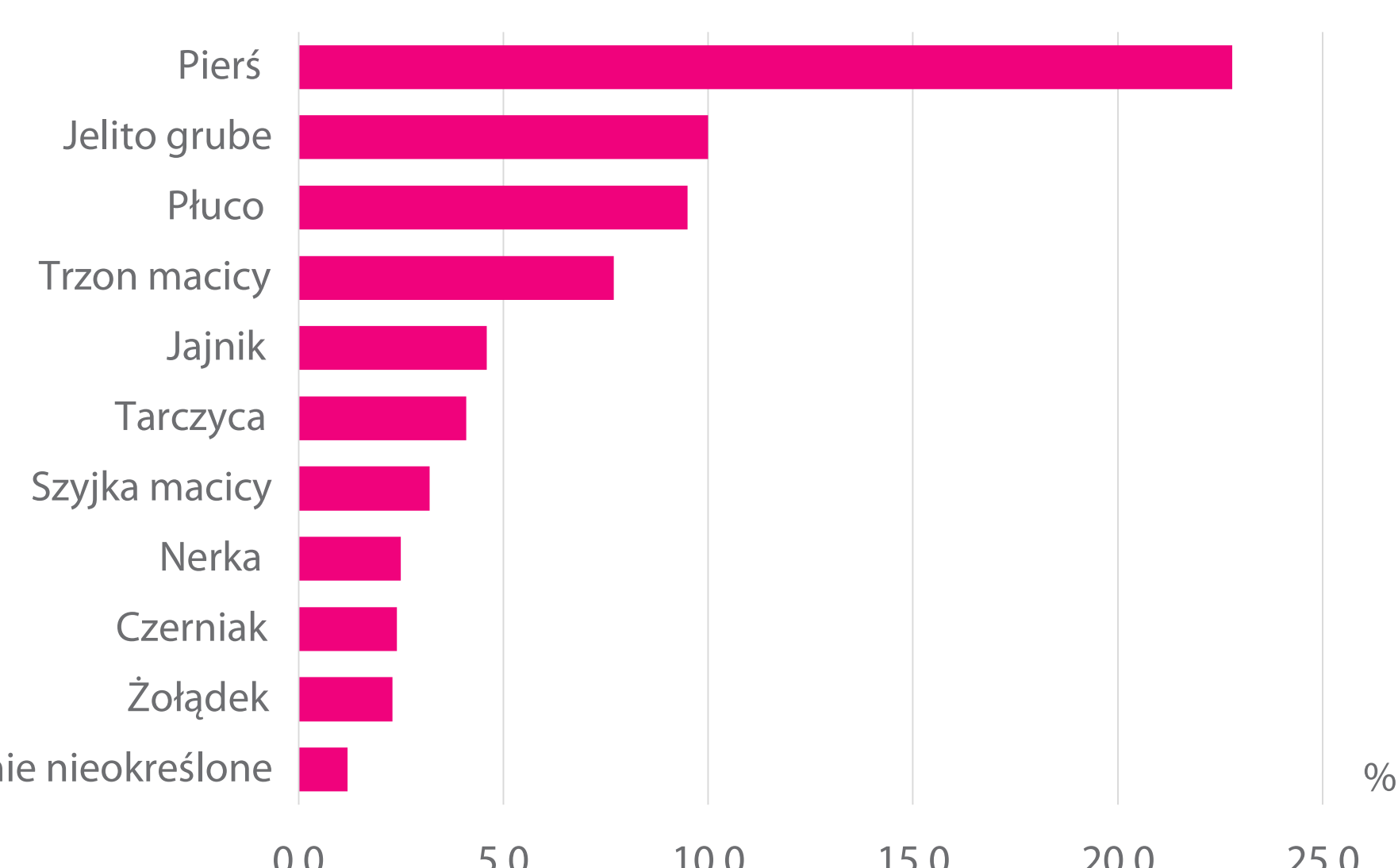
## Struktura zarejestrowanych zachorowań na najczęściej występujące nowotwory złośliwe w 2016 r.\*

### Polska

#### Mężczyźni

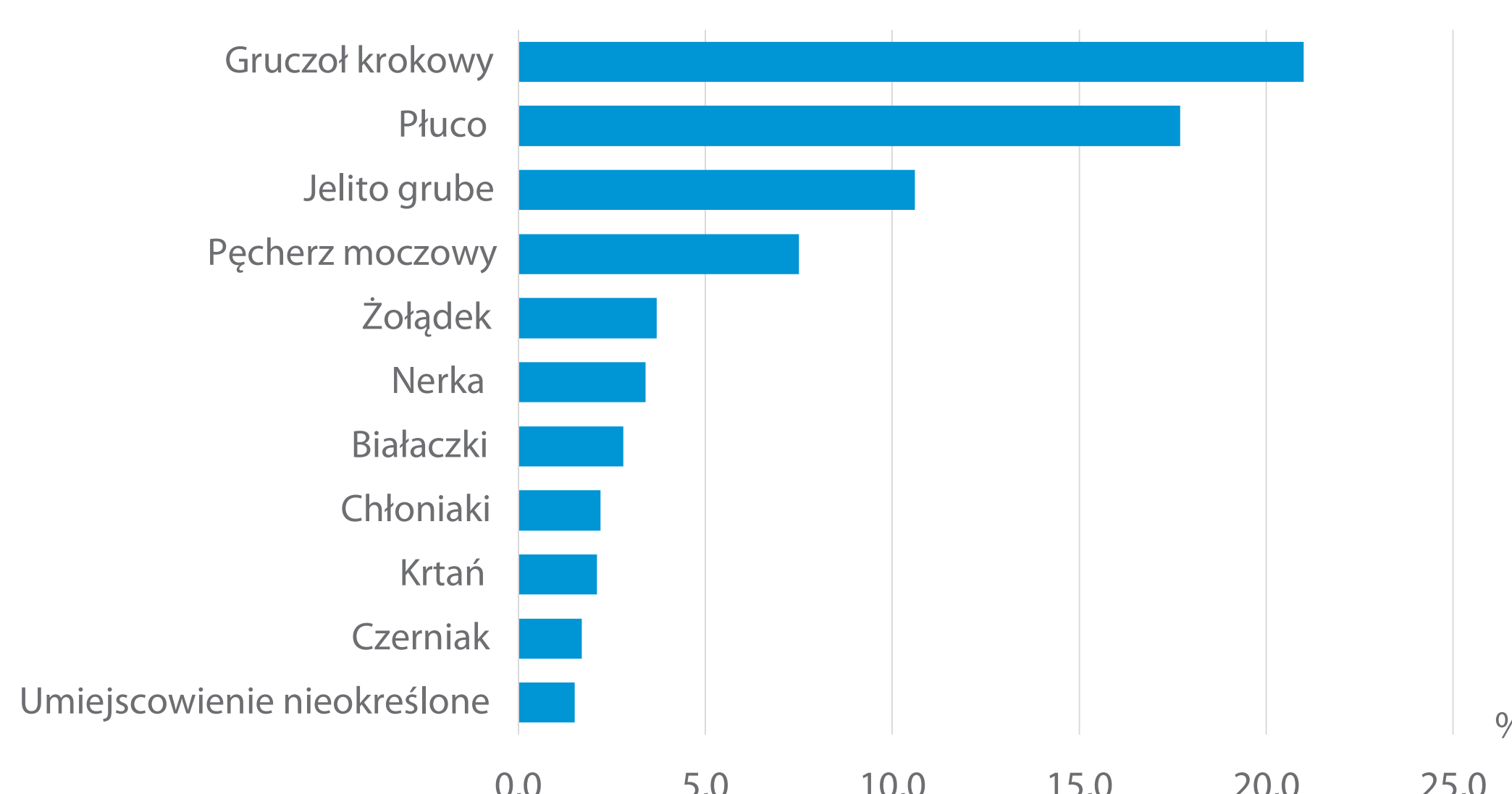


#### Kobiety

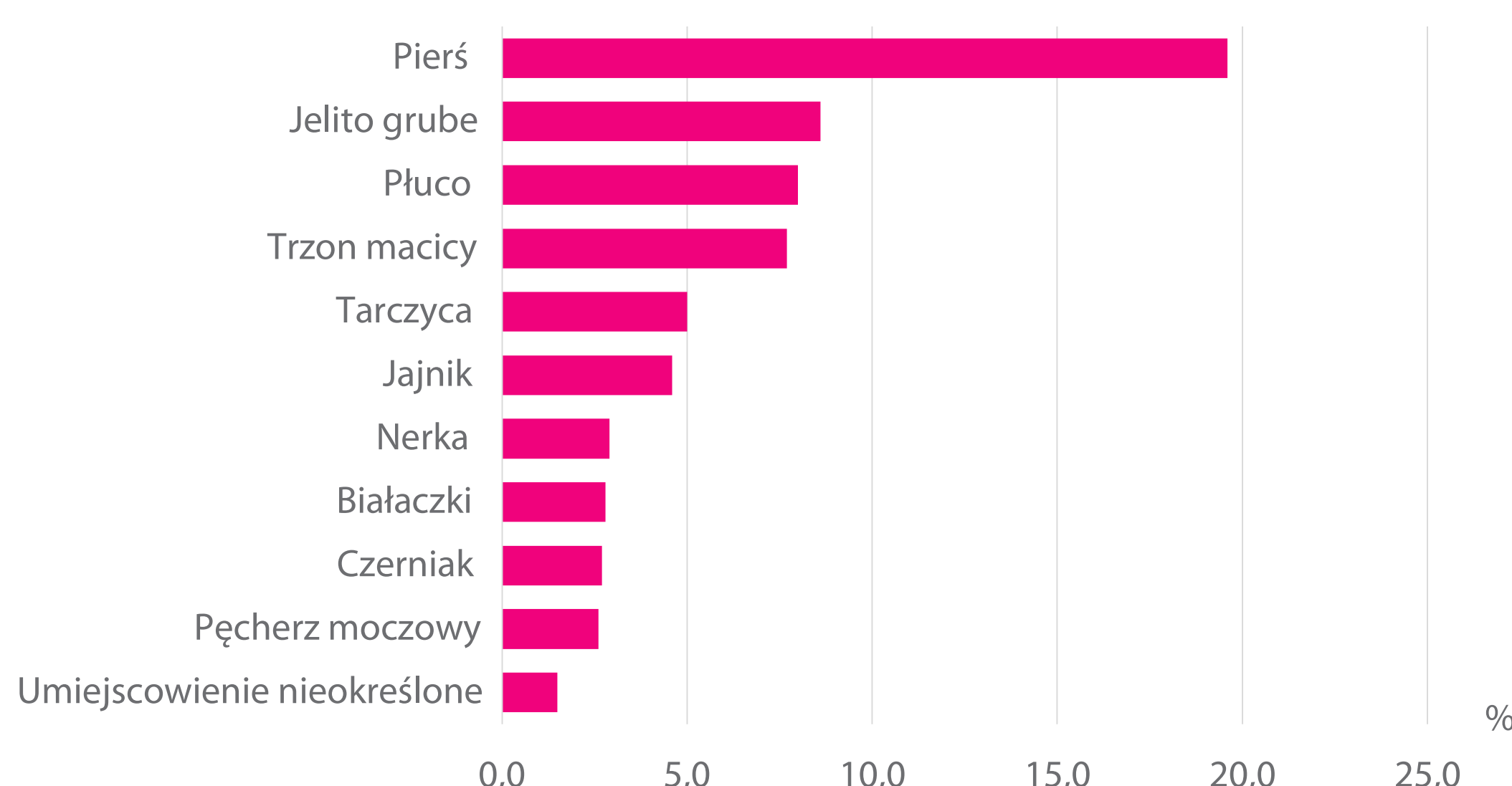


### Świętokrzyskie

#### Mężczyźni



#### Kobiety



\* Źródło: Krajowy Rejestr Nowotworów.