



## KONIUNKTURA GOSPODARCZA

we wrześniu 2015 r.

opinie formułowane przez jednostki, których siedziba znajduje się  
w WOJEWÓDZTWIE ŚWIĘTOKRZYSKIM

Przedsiębiorstwa z siedzibą w województwie świętokrzyskim ogólny klimat koniunktury w **przetwórstwie przemysłowym** oceniają we wrześniu mniej korzystnie niż w sierpniu. Bieżący portfel zamówień nieznacznie wzrasta, ale wolniej niż przed miesiącem. Produkcja jest rozszerzana nieco szybciej niż w sierpniu. Prognozy portfela zamówień i produkcji są mniej optymistyczne od przewidywań z ubiegłego miesiąca. Sytuacja finansowa oceniana jest bardziej negatywnie niż w sierpniu, odpowiednie prognozy, mimo że pozytywne, są ostrożniejsze od formułowanych przed miesiącem. Planowany jest wzrost zatrudnienia, ale mniejszy od zapowiadanego w sierpniu. Przedsiębiorcy przewidują, że ceny wyrobów przemysłowych mogą spadać nieco wolniej niż oczekiwano w sierpniu.

Ogólny klimat koniunktury w **budownictwie** oceniany jest we wrześniu nieznacznie niekorzystnie, gorzej niż w sierpniu. Diagnozy i prognozy produkcji budowlano-montażowej oraz sytuacji finansowej, a także przewidywania dotyczące portfela zamówień są pesymistyczne, gorsze od formułowanych w ubiegłym miesiącu. Utrzymują się nieznacznie korzystne oceny portfela zamówień. Skala spadku zatrudnienia może być większa od planowanej w sierpniu. Przedsiębiorcy przewidują, że ceny robót budowlano-montażowych będą spadać nieco wolniej niż oczekiwano przed miesiącem.

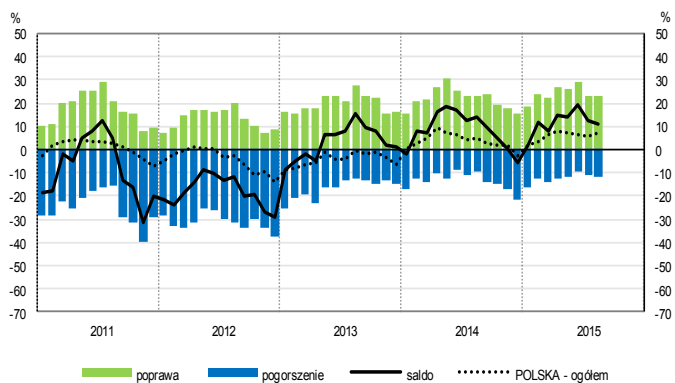
Oceny koniunktury w **handlu hurtowym** są bardziej pozytywne niż przed miesiącem. Bieżąca sprzedaż rośnie wolniej niż miesiąc wcześniej. Oceny sytuacji finansowej są korzystne, lepsze niż w sierpniu. Odpowiednie przewidywania są nieznacznie pesymistyczne, gorsze od formułowanych w ubiegłym miesiącu. Możliwy jest niewielki wzrost zatrudnienia, choć mniejszy od planowanego w sierpniu. Przedsiębiorcy przewidują nieznaczne przyspieszenie dynamiki cen.

Ogólny klimat koniunktury w **handlu detalicznym** jest oceniany we wrześniu pesymistycznie, po nieznacznie pozytywnych opiniach sprzed miesiąca. Utrzymują się niekorzystne diagnozy sprzedaży oraz sytuacji finansowej. Odpowiednie prognozy są negatywne, gorsze od formułowanych w sierpniu. Możliwe są redukcje zatrudnienia, po wzroście planowanym miesiąc wcześniej. Przedsiębiorcy przewidują niewielkie przyspieszenie dynamiki cen.

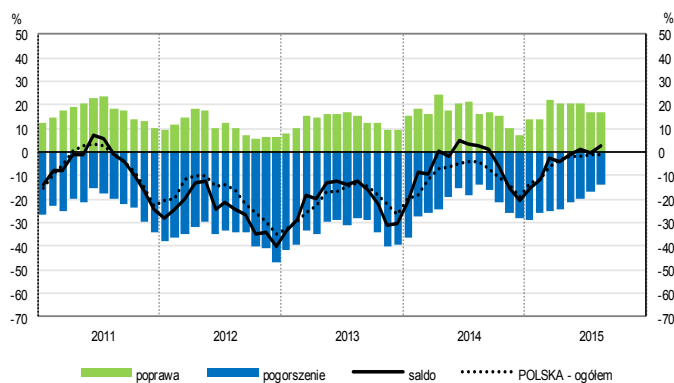
We wrześniu kierujący jednostkami z sekcji **działalność związana z zakwaterowaniem i usługami gastronomicznymi** oceniają koniunkturę bardziej korzystnie niż przed miesiącem i przed rokiem. Oceny koniunktury zgłaszane przez dyrektorów podmiotów z sekcji **informacja i komunikacja** są zbliżone do formułowanych we wrześniu ub. r., przy pozytywnych opiniach z sierpnia br. Firmy z sekcji **transport i gospodarka magazynowa** oceniają koniunkturę mniej pesymistycznie niż przed rokiem, choć gorzej w ubiegłym miesiącu.

# OGÓLNY KLIMAT KONIUNKTURY WEDŁUG SEKCJI / DZIAŁÓW PKD

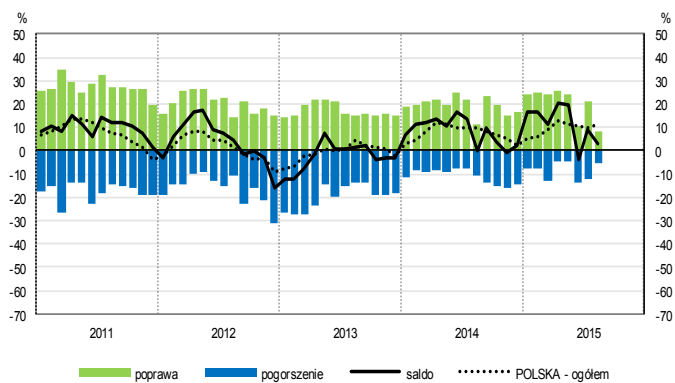
## Przetwórstwo przemysłowe (sekcja C)



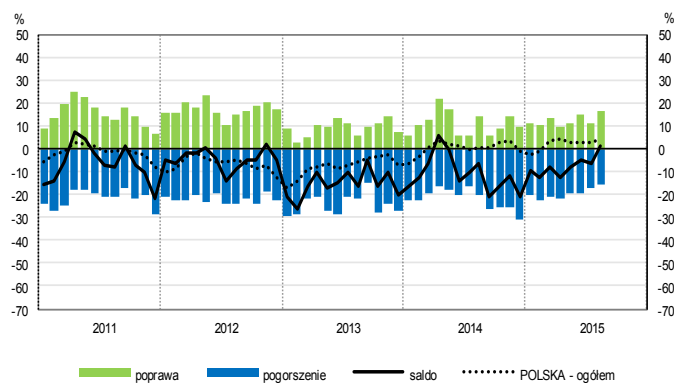
## Budownictwo (sekcja F)



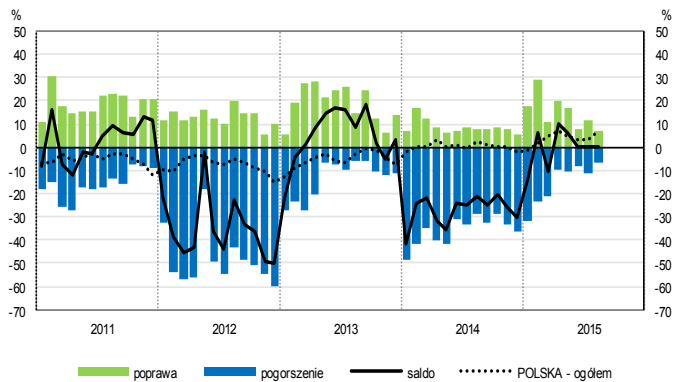
## Handel hurtowy (dział 46)



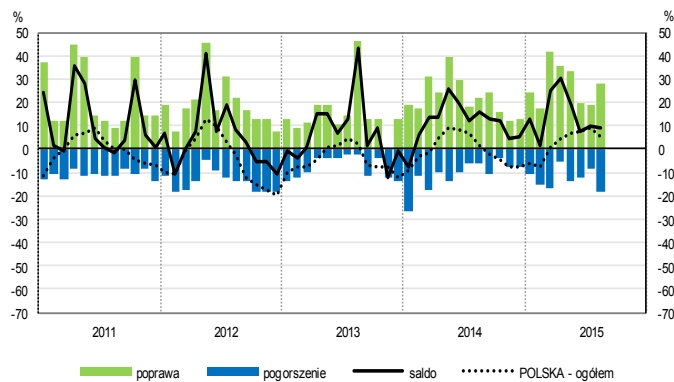
## Handel detaliczny (działy 45+47)



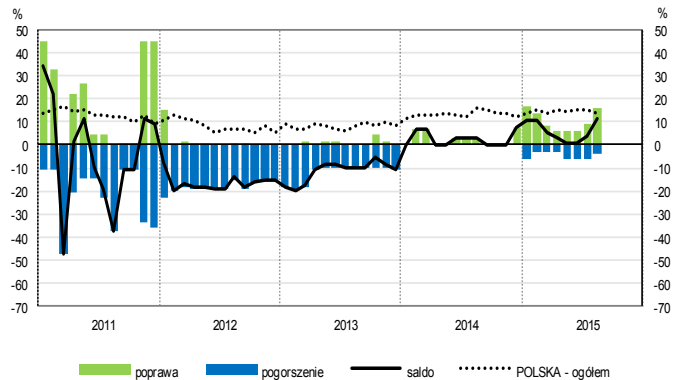
## Transport i gospodarka magazynowa (sekcja H)



## Zakwaterowanie i gastronomia (sekcja I)

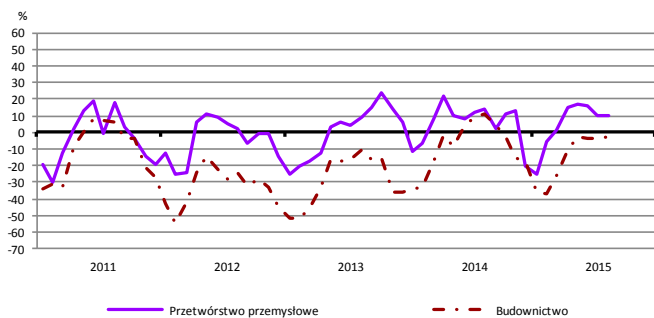


## Informacja i komunikacja (sekcja J)

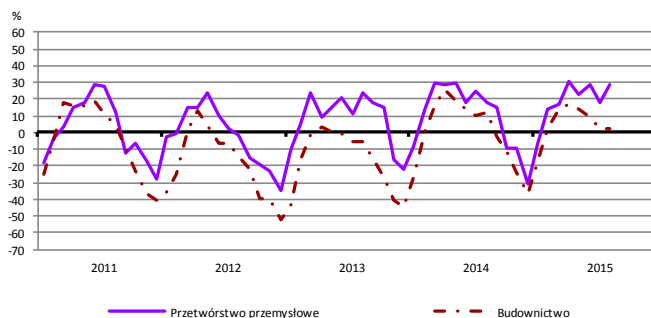


# WYBRANE WSKAŹNIKI WEDŁUG SEKCJI / DZIAŁÓW PKD

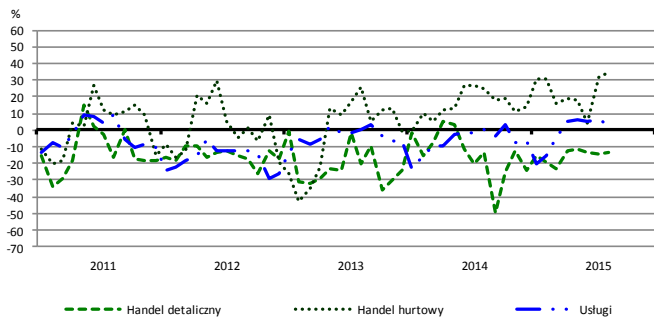
## Bieżąca produkcja



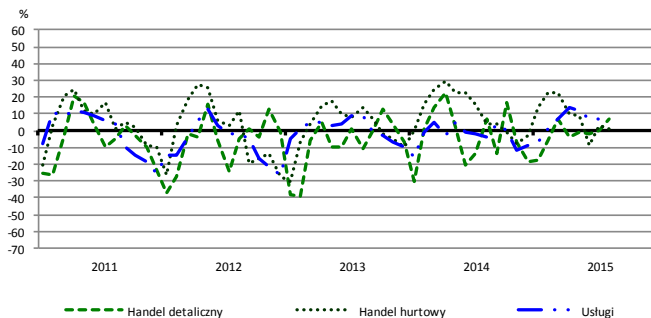
## Przewidywana produkcja



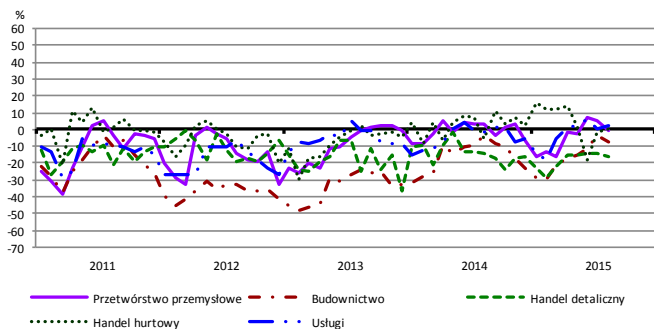
## Bieżąca sprzedaż



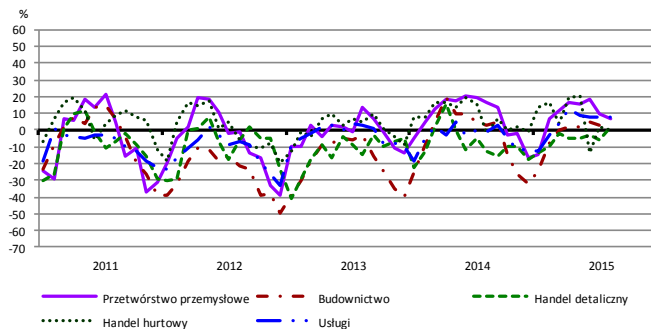
## Przewidywana sprzedaż



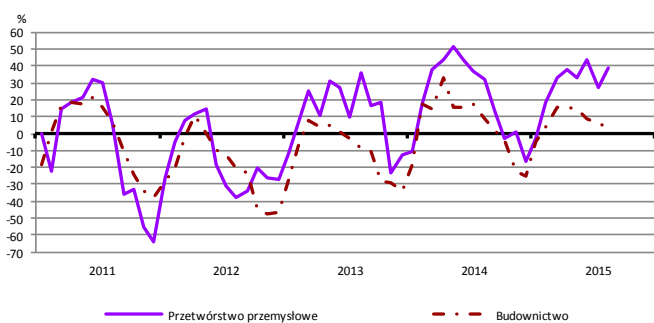
## Bieżąca sytuacja finansowa



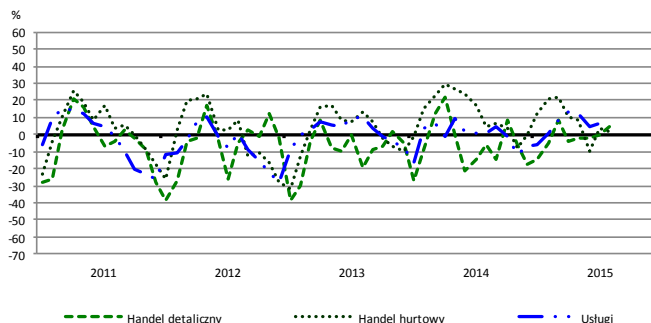
## Przewidywana sytuacja finansowa



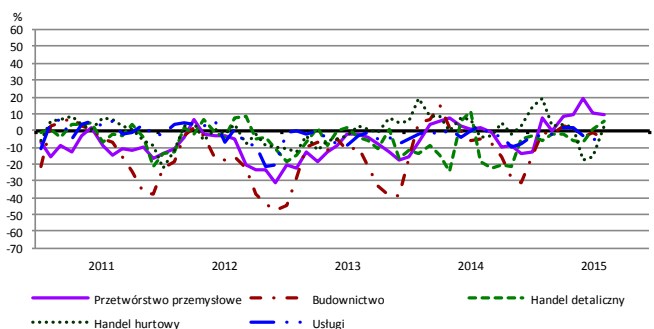
## Przewidywany portfel zamówień na rynku krajowym



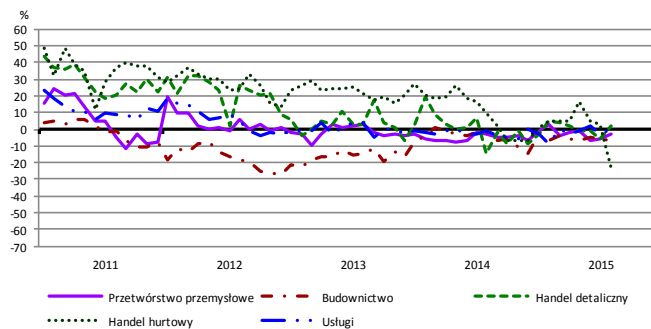
## Przewidywany popyt



## Przewidywane zatrudnienie

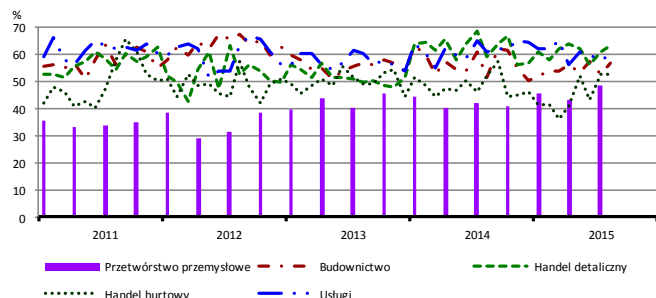


## Przewidywane ceny

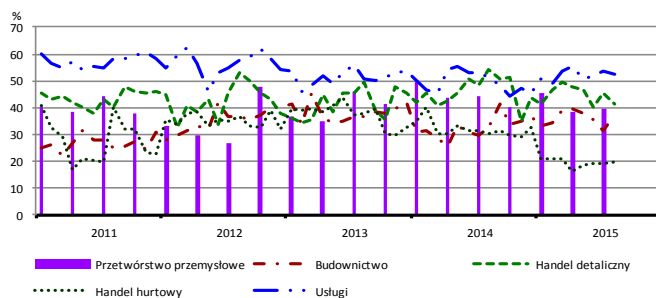


# BARIERY DZIAŁALNOŚCI GOSPODARCZEJ

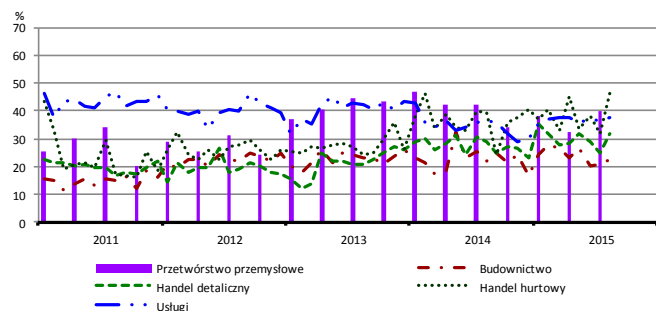
## Koszty zatrudnienia



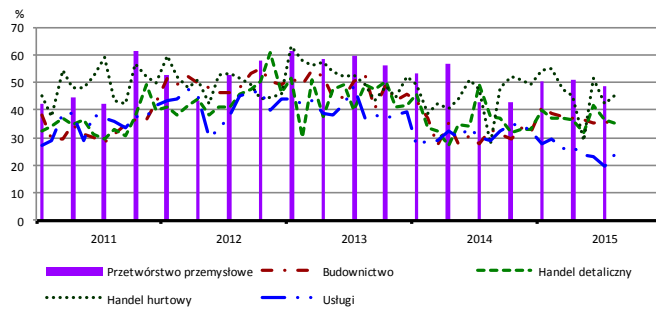
## Wysokie obciążenia na rzecz budżetu



## Niejasne i niespójne przepisy prawne



## Niepewność ogólnej sytuacji gospodarczej



Największy odsetek przedsiębiorców **nieodczuwających żadnych barier w prowadzeniu bieżącej działalności gospodarczej** we wrześniu br. jest odnotowany w jednostkach prowadzących działalność z zakresu usług (6,4%), w dalszej kolejności – budownictwa (5,0%), handlu detalicznego (4,4%), handlu hurtowego (1,6%).

Największe trudności napotymane przez przedsiębiorstwa **budowlano-montażowe** zgłaszające bariery związane są z konkurencją na rynku (65% we wrześniu br., 68% w analogicznym miesiącu ub. r.) oraz kosztami zatrudnienia (56% we wrześniu br., 62% przed rokiem). W porównaniu z wrześniem 2014 r. w największym stopniu spadło znaczenie barier związanych z kosztami finansowej obsługi działalności (z 38% do 23%) oraz kosztami materiałów (z 32% do 21%).

Podmioty prowadzące działalność w zakresie **handlu hurtowego** najczęściej wskazują trudności związane z konkurencją na rynku (barierę tę sygnalizuje 67% przedsiębiorstw we wrześniu br., 58% w analogicznym miesiącu ub. r.). Barierami, których znaczenie w ujęciu rocznym wzrosło najbardziej są niejasne i niespójne przepisy prawne (z 25% do 47%), trudności w rozrachunkach z kontrahentami (z 24% do 34%) oraz konkurencja na rynku, a spadło – barier związanych z kosztami zatrudnienia (z 58% do 39%), wysokimi obciążeniami na rzecz budżetu (z 32% do 20%) i wysokimi odsetkami bankowymi (z 19% do 9%).

Przedsiębiorcy prowadzący działalność z zakresu **handlu detalicznego** najbardziej odczuwają trudności związane z kosztami zatrudnienia (barierę tę sygnalizuje we wrześniu br. 68% przedsiębiorstw, 64% w analogicznym miesiącu ub. r.) oraz konkurencją na rynku (63% we wrześniu br., 77% przed rokiem – jest to bariera, której znaczenie w skali roku zmniejszyło się najbardziej). Barierą, której znaczenie w ujęciu rocznym wzrosło w największym stopniu są niejasne i niespójne przepisy prawne (z 25% do 30%).

Największe trudności wskazywane przez firmy **usługowe** zgłaszające bariery związane są z kosztami zatrudnienia (58% we wrześniu br., 62% przed rokiem) oraz wysokimi obciążeniami na rzecz budżetu (55% we wrześniu br., 48% przed rokiem – jest to bariera, której znaczenie wzrosło w największym stopniu w skali roku). W porównaniu z wrześniem roku ubiegłego w największym stopniu spadła uciążliwość barier związanych z niepewnością ogólnej sytuacji gospodarczej (z 32% do 21%) oraz konkurencją firm krajowych (z 47% do 41%).

W **przetwórstwie przemysłowym** badaniem objęte są podmioty o liczbie pracujących 10 i więcej osób. W pozostałych badaniach (**budownictwo, handel hurtowy i detaliczny, usługi**) uczestniczą również podmioty o liczbie pracujących do 9 osób.

**Przetwórstwo przemysłowe** — sekcja C; **Budownictwo** — sekcja F; **Handel hurtowy** — dział 46; **Handel detaliczny** — działy 45 i 47  
**Usługi** — sekcje: H – Transport i gospodarka magazynowa, I – Działalność związana z zakwaterowaniem i usługami gastronomicznymi, J – Informacja i komunikacja, K – Działalność finansowa i ubezpieczeniowa, L – Działalność związana z obsługą rynku nieruchomości, M – Działalność profesjonalna, naukowa i techniczna, N – Działalność w zakresie usług administrowania i działalność wspierająca, P – Edukacja, Q – Opieka zdrowotna i pomoc społeczna, R – Działalność związana z kulturą, rozrywką i rekreacją, S – Pozostała działalność usługowa

Opracowanie merytoryczne:  
**Departament Przedsiębiorstw**  
 Hanna Sękowska Tel. 22 608 36 51,  
 Magdalena Świącka Tel. 22 608 35 50,  
 Olga Gaca Tel. 22 608 36 51,  
 Hubert Stefaniak Tel. 22 608 35 50,  
 Łukasz Gontarz Tel. 22 608 35 50.

Rozpowszechnianie:  
**Rzecznik Prasowy Prezesa GUS**  
**Artur Satora**  
 Tel: 22 608 3475, 22 608 3009  
 e-mail: [rzecznik@stat.gov.pl](mailto:rzecznik@stat.gov.pl)

Wyniki badania koniunktury w przemyśle, budownictwie, handlu i usługach można znaleźć na stronie GUS  
<http://stat.gov.pl/obszary-tematyczne/koniunktura/koniunktura/koniunktura-w-przemysle-budownictwie-handlu-i-uslugach-2000-2015.4.8.html>  
 Zeszyt Metodologiczny „Badanie koniunktury gospodarczej GUS”, 2015  
[http://stat.gov.pl/download/gfx/portalinformacyjny/pl/defaultaktualnosci/5516/5/6/1/badanie\\_koniunktury\\_gospodarczej\\_2015.pdf](http://stat.gov.pl/download/gfx/portalinformacyjny/pl/defaultaktualnosci/5516/5/6/1/badanie_koniunktury_gospodarczej_2015.pdf)