



Urząd Statystyczny
w Kielcach



INFORMACJE
I OPRACOWANIA STATYSTYCZNE

ZMIANY STRUKTURALNE GRUP PODMIOTÓW GOSPODARKI NARODOWEJ WPISANYCH DO REJESTRU REGON

w województwie świętokrzyskim, 2010 r.

KIELCE, marzec 2011

ZNAKI UMOWNE

- Kreska (-) - zjawisko nie wystąpiło.
- Kropka (.) - zupełny brak informacji albo brak informacji wiarygodnych.
- Znak Δ - oznacza, że nazwy zostały skrócone w stosunku do obowiązującej klasyfikacji.
- „W tym” - oznacza, że nie podaje się wszystkich składników sumy.

PRZEDMOWA

Publikacja „*Zmiany strukturalne grup podmiotów w gospodarce narodowej wpisanych do rejestru REGON w województwie świętokrzyskim, 2010 r.*” opracowana została na podstawie danych, których źródłem jest krajowy rejestr urzędowy podmiotów gospodarki narodowej REGON.

Tablice zamieszczone w publikacji przedstawiają wybrane grupy podmiotów, tj.: przedsiębiorstwa państwowe, spółki handlowe, spółki cywilne, spółdzielnie, fundacje, stowarzyszenia i organizacje społeczne oraz osoby fizyczne prowadzące działalność gospodarczą (bez osób prowadzących indywidualne gospodarstwa rolne).

Dane o liczbie podmiotów ujmowane są w tablicach według sekcji i działów Polskiej Klasyfikacji Działalności (PKD 2007 – wersja obowiązująca od 1 stycznia 2008 r.) oraz podregionów, powiatów i gmin województwa.

W publikacji umieszczono również dodatkową tablicę przedstawiającą wybrane grupy podmiotów według województw.

Dyrektor
Urzędu Statystycznego w Kielcach
Lidia Jarosz

Kielce, marzec 2011 r.

PREFACE

The publication „*Structural changes of groups of entities of the national economy in Świętokrzyskie voivodship, 2010*” was compiled on the basis of data, which source is The National Official Business Register REGON.

The tables presented in the publication introduce selected groups of entities, i. e.: state owned enterprises, commercial companies, civil law partnerships, co-operatives, foundations, associations and social organizations as well as natural persons conducting economic activity (excluding persons tending private farms).

Data concerning number of entities are presented in the tables according to sections and divisions of Polish Classification of Activities (PKD 2007 – version obligatory since 1st January 2008) as well as subregions, powiats and gminas of the voivodship.

In the publication the supplementary table illustrating selected groups of entities by voivodship was also presented.

Director
of the Statistical Office in Kielce
Lidia Jarosz

PREFACE

The publication „*Structural changes of groups of entities of the national economy in Świętokrzyskie voivodship, 2010*” was compiled on the basis of data, which source is The National Official Business Register REGON.

The tables presented in the publication introduce selected groups of entities, i. e.: state owned enterprises, commercial companies, civil law partnerships, co-operatives, foundations, associations and social organizations as well as natural persons conducting economic activity (excluding persons tending private farms).

Data concerning number of entities are presented in the tables according to sections and divisions of Polish Classification of Activities (PKD 2007 – version obligatory since 1st January 2008) as well as subregions, powiats and gminas of the voivodship.

In the publication the supplementary table illustrating selected groups of entities by voivodship was also presented.

Director
of the Statistical Office in Kielce
Lidia Jarosz

WYDAWCA

Urząd Statystyczny w Kielcach

OPRACOWANIE MERYTORYCZNE

Anna Rudnicka – Wydział Rejestrów

Świętokrzyski Ośrodek Badań Regionalnych

OPRACOWANIE REDAKCYJNE

Świętokrzyski Ośrodek Badań Regionalnych

*PRZY PUBLIKOWANIU DANYCH URZĘDU STATYSTYCZNEGO
PROSIMY O PODANIE ŹRÓDŁA*

ISBN 978-83-89612-29-8

SPIS TREŚCI

| | <i>str.</i> |
|--|-------------|
| Uwagi metodyczne | 7 |
| Nazwy skrócone sekcji i działów PKD | 11 |
| TABLICE | |
| 1. Zmiany w liczbie podmiotów gospodarki narodowej w okresie 31 XII 2005 r. - 31 XII 2010 r. | 14 |
| 2. Podmioty gospodarki narodowej według liczby pracujących oraz podregionów i powiatów..... | 14 |
| 3. Podmioty gospodarki narodowej według liczby pracujących oraz sekcji PKD..... | 15 |
| 4. Podmioty gospodarki narodowej nowo zarejestrowane według podregionów i powiatów..... | 16 |
| 5. Podmioty gospodarki narodowej nowo zarejestrowane według sekcji PKD..... | 16 |
| 6. Podmioty gospodarki narodowej według podregionów i powiatów..... | 17 |
| 7. Podmioty gospodarki narodowej według sekcji PKD | 18 |
| 8. Podmioty gospodarki narodowej według wybranych form prawnych oraz podregionów, powiatów i gmin | 19 |
| 9. Podmioty gospodarki narodowej według wybranych form prawnych oraz sekcji i działów PKD | 27 |
| 10. Spółki handlowe według form prawnych oraz podregionów i powiatów..... | 34 |
| 11. Spółki handlowe według form prawnych oraz sekcji PKD..... | 35 |
| 12. Spółki handlowe według rodzaju kapitału oraz podregionów i powiatów | 36 |
| 13. Spółki handlowe według rodzaju kapitału oraz sekcji PKD..... | 37 |
| 14. Podmioty gospodarki narodowej według województw | 38 |
| WYKRESY | |
| Podmioty gospodarki narodowej zarejestrowane w rejestrze REGON w 2010 r. | 39 |
| Struktura podmiotów gospodarki narodowej według wybranych form prawnych | 40 |
| Zmiany liczby wybranych podmiotów gospodarki narodowej w okresie 31 XII 2005 r. – 31 XII 2010 r. | 40 |
| Struktura podmiotów gospodarki narodowej według sekcji PKD w 2010 r. | 41 |
| Struktura spółek handlowych według sekcji PKD w 2010 r. | 41 |

CONTENTS

| | <i>str.</i> |
|--|-------------|
| Methodical notes | 7 |
| Abbreviated names of PKD sections and divisions..... | 11 |

TABLES

| | |
|---|----|
| 1. Changes in the number of national economy entities between 31 December 2005 and 31 December 2010 | 14 |
| 2. Entities of the national economy by number employed persons and subregions and powiats..... | 14 |
| 3. Entities of the national economy by number employed persons and sections of the PKD | 15 |
| 4. Newly created entities of the national economy by subregions and powiats | 16 |
| 5. Newly created entities of the national economy by sections of the PKD | 16 |
| 6. Entities of the national economy by subregions and powiats..... | 17 |
| 7. Entities of the national economy by sections of the PKD..... | 18 |
| 8. Entities of the national economy by selected legal status and by subregions, powiats and gminas | 19 |
| 9. Entities of the national economy by selected legal status and by sections and divisions of the PKD | 27 |
| 10. Commercial companies by legal status and subregions and powiats..... | 34 |
| 11. Commercial companies by legal status and sections of the PKD | 35 |
| 12. Commercial companies by type of capital and subregions and powiats..... | 36 |
| 13. Commercial companies by type of capital and sections of the PKD | 37 |
| 14. Entities of the national economy by voivodship..... | 38 |

GRAPHS

| | |
|--|----|
| Entities of the national economy entered the REGON register in 2010 | 39 |
| Structure of entities of the national economy by selected legal status | 40 |
| Changes In the number of selected entities of the national economy between 31 December 2005 and 31 December 2010 | 40 |
| Structure of entities of the national economy by sections of the PKD in 2010..... | 41 |
| Structure of commercial companies by sections of the PKD in 2010. | 41 |

UWAGI METODYCZNE

Krajowy rejestr urzędowy podmiotów gospodarki narodowej zwany dalej rejestrem REGON prowadzony jest przez Prezesa GUS. Zasady prowadzenia rejestru REGON określają przepisy ustawy z dnia 29 czerwca 1995 r. o statystyce publicznej (Dz. U. Nr 88, poz. 439 z późniejszymi zmianami) oraz przepisy rozporządzenia Rady Ministrów z dnia 27 lipca 1999 r. *w sprawie sposobu i metodologii prowadzenia i aktualizacji rejestru podmiotów gospodarki narodowej, w tym wzoru wniosków, ankiet i zaświadczeń oraz szczegółowych warunków i trybu współdziałania służb statystyki publicznej z innymi organami prowadzącymi rejestry i systemy informacyjne administracji publicznej* (Dz. U. Nr 69, poz. 763 z późniejszymi zmianami). Informacje zbierane w rejestrze nie są danymi statystycznymi (art. 41 ust. 3 ustawy o statystyce publicznej), co oznacza, że są one – z określonymi wyjątkami – jawne i ogólnodostępne.

Do rejestru REGON wpisywane są podmioty gospodarki narodowej (zwane dalej jednostkami prawnymi), czyli osoby prawne, jednostki organizacyjne niemające osobowości prawnej, osoby fizyczne prowadzące działalność gospodarczą oraz zgłoszone przez jednostkę prawną jednostki lokalne. Zgodnie z definicją osoby fizycznej prowadzącej działalność gospodarczą wprowadzoną od 31 marca 2009 r. w art. 42 ust. 2 ustawy o statystyce publicznej grupa osób fizycznych podlegających wpisowi do rejestru REGON została poszerzona o osoby fizyczne prowadzące działalność gospodarczą jako wspólnicy spółki cywilnej.

Podstawową funkcją rejestru REGON jest identyfikowanie podmiotów gospodarki narodowej w sposób jednoznaczny i niepowtarzalny, co realizuje się poprzez nadawanie im numerów identyfikacyjnych REGON posiadających walor unikatowości.

Rejestr REGON jest bieżąco uaktualniany na podstawie wniosków zgłaszanych przez jednostki prawne. W wyniku zmian przepisów prawnych wprowadzonych przez ustawę z dnia 19 grudnia 2008 r. *o zmianie ustawy o swobodzie działalności gospodarczej oraz o zmianie niektórych innych ustaw* (Dz. U. z 2009 r. Nr 18, poz. 97) od dnia 31 marca 2009 r. podstawą dokonywania wpisu w rejestrze REGON osoby fizycznej podlegającej wpisowi do ewidencji działalności gospodarczej jest wniosek EDG-1 (*wniosek o wpis do ewidencji działalności gospodarczej*), którego wzór jest opublikowany w załączniku do rozporządzenia Rady Ministrów z dnia 24 marca 2009 r. *w sprawie wzoru wniosku o wpis do ewidencji działalności gospodarczej* (Dz. U. Nr 50, poz. 399).

Zgodnie z zakresem przedmiotowym rejestru REGON, określonym w art. 42 ust. 3 ustawy o statystyce publicznej, podmioty gospodarki narodowej opisywane są m.in. przez formę prawną, formę własności, rodzaj działalności wg Polskiej Klasyfikacji Działalności.

SŁOWNIK WYBRANYCH POJĘĆ

- 1) Podmiot gospodarki narodowej** - osoba prawna, jednostka organizacyjna niemająca osobowości prawnej oraz osoba fizyczna prowadząca działalność gospodarczą. W systemie REGON pojęcie podmiotu gospodarki narodowej jest tożsame z pojęciem **jednostki prawnej**. Posiadanie osobowości prawnej nie jest kryterium określenia podmiotu jako jednostki prawnej.

- 2) Osoba prawna** - jednostka organizacyjna, której przepisy szczególnie przyznają osobowość prawną.
- Typowymi osobami prawnymi są:
- spółki kapitałowe (akcyjne, z o.o.),
 - spółdzielnie,
 - przedsiębiorstwa państwowe,
 - agencje rządowe (państwowe osoby prawne),
 - partie polityczne,
 - związki zawodowe,
 - organizacje pracodawców,
 - stowarzyszenia rejestrowe,
 - i inne (patrz schemat ilustrujący podział podmiotów gospodarki narodowej wg kryterium podstawowych i szczególnych form prawnych).
- Szczególnymi osobami prawnymi są: Skarb Państwa, gminy, powiaty, województwa samorządowe, kościoły i związki wyznaniowe. Osoba prawna jest **jednym z trzech typów jednostek prawnych**.

**3) Jednostka organizacyjna
niemająca osobowości prawnej**

- do tej grupy zaliczane są zarówno jednostki organizacyjne niebędące osobami prawnymi, którym ustawa nie przyznaje zdolności prawnej (np. spółki cywilne, stowarzyszenia zwykłe), jak i jednostki organizacyjne niewyposażone przez prawo w osobowość prawną, którym przysługuje zdolność prawna (np. spółka jawna, partnerska, komandytowa, komandytowo-akcyjna.). Jednostki organizacyjne niemające osobowości prawnej, którym ustawa przyznała zdolność prawną są podmiotami prawa. Oznacza to, że mogą w pełnym zakresie uczestniczyć w obrocie gospodarczym, być podmiotami stosunków prawnych. Na podstawowe atrybuty podmiotowości prawnej składają się: nabywanie praw, zaciąganie zobowiązań (we własnym imieniu). Szczególnymi jednostkami niemającymi osobowości prawnej są jednostki budżetowe (urzędy władzy rządowej i samorządowej, kontroli, wymiaru sprawiedliwości) oraz powoływane dla wykonywania zadań Państwa lub samorządu terytorialnego inne jednostki organizacyjne takie jak: szkoły, inspekcje, sądy, itd. Jednostka organizacyjna niemająca osobowości prawnej jest **jednym z trzech typów jednostek prawnych**.

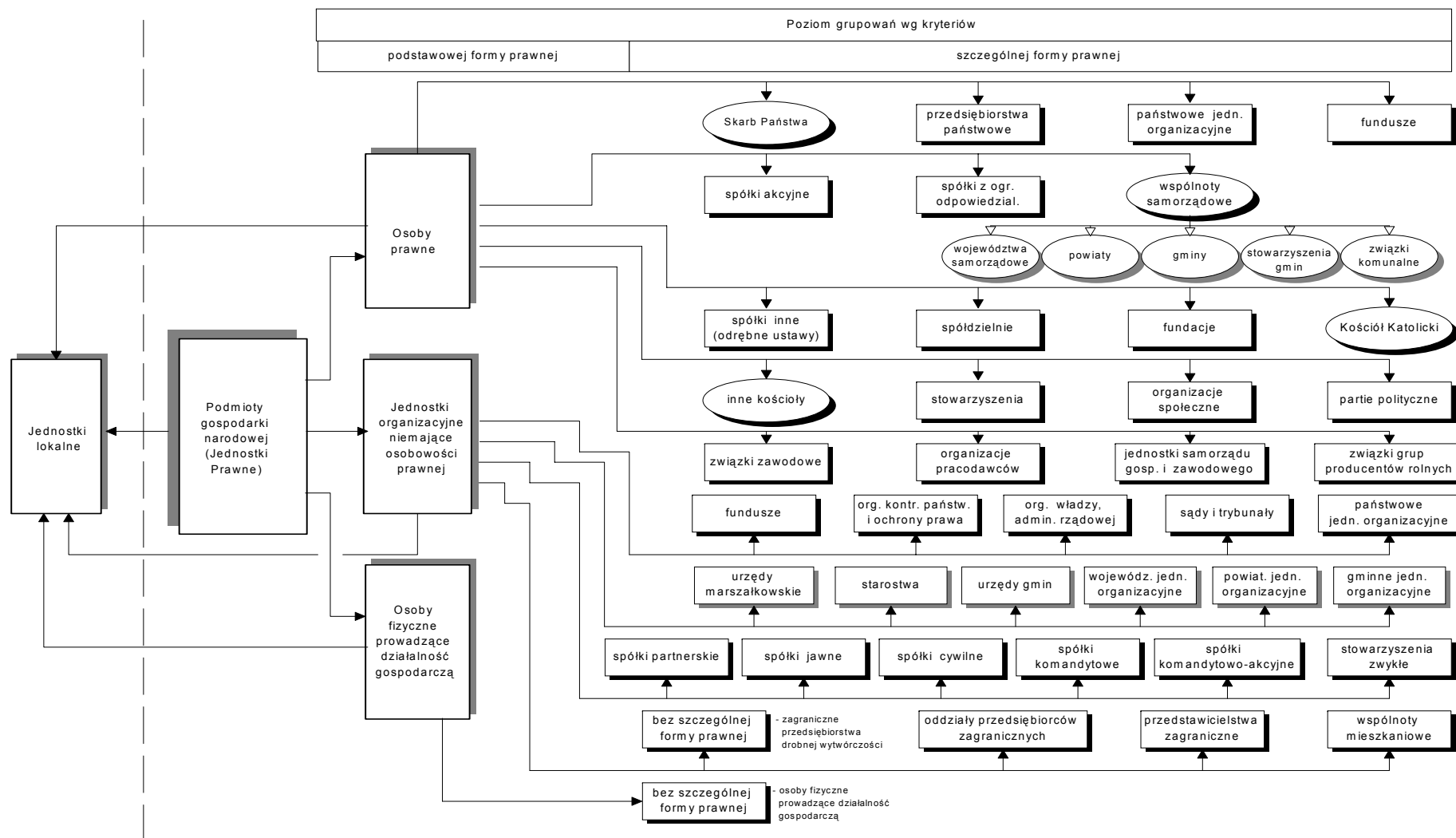
**4) Osoba fizyczna prowadząca
działalność gospodarczą**

- w rejestrze REGON jest to osoba fizyczna będąca przedsiębiorcą w rozumieniu ustawy z dnia 2 lipca 2004 r. o swobodzie działalności gospodarczej i inna osoba fizyczna prowadząca działalność na własny rachunek w celu osiągnięcia zysku oraz osoba fizyczna prowadząca indywidualne gospodarstwo rolne. Osoba fizyczna prowadząca działalność gospodarczą jest **jednym z trzech typów jednostek prawnych** wpisywanych do rejestru REGON.

5) Spółka handlowa

- spółka, której utworzenie, organizację, funkcjonowanie, rozwiązywanie, łączenie, podział, przekształcenie reguluje Kodeks spółek handlowych. Spółki handlowe dzielą się na osobowe (jawne, partnerskie, komandytowe, komandytowo-akcyjne) i kapitałowe (akcyjne, z ograniczoną odpowiedzialnością). Mają one obowiązek uzyskania wpisu do Krajowego Rejestru Sądowego.

PODMIOTY GOSPODARKI NARODOWEJ WEDŁUG PODSTAWOWYCH I SZCZEGÓLNYCH FORM PRAWNYCH W REJESTRZE REGON



NAZWY SKRÓCONE SEKCJI I DZIAŁÓW PKD

W stosunku do obowiązującej Polskiej Klasyfikacji Działalności (PKD) w tablicach zastosowano skróty; skrócone nazwy zostały oznaczone w tablicach znakiem „Δ”. Zestawienie zastosowanych skrótów i pełnych nazw podaje się poniżej:

skrót

pełna nazwa

sekcje PKD

Wytwarzanie i zaopatrywanie w energię elektryczną, gaz, parę wodną i gorącą wodę

Wytwarzanie i zaopatrywanie w energię elektryczną, gaz, parę wodną, gorącą wodę i powietrze do układów klimatyzacyjnych

Dostawa wody; gospodarowanie ściekami i odpadami; rekultywacja

Dostawa wody; gospodarowanie ściekami i odpadami oraz działalność związana z rekultywacją

Handel; naprawa pojazdów samochodowych

Handel hurtowy i detaliczny; naprawa pojazdów samochodowych, włączając motocykle

Zakwaterowanie i gastronomia

Działalność związana z zakwaterowaniem i usługami gastronomicznymi

Obsługa rynku nieruchomości

Działalność związana z obsługą rynku nieruchomości

Administrowanie i działalność wspierająca

Działalność w zakresie usług administrowania i działalność wspierająca

skrót

pełna nazwa

działy PKD

| | |
|--|--|
| Uprawy rolne, chów i hodowla zwierząt, łowiectwo | Uprawy rolne, chów i hodowla zwierząt, łowiectwo, włączając działalność usługową |
| Działalność usługowa wspomagająca górnictwo | Działalność usługowa wspomagająca górnictwo i wydobywanie |
| Produkcja skór i wyrobów skórzanych | Produkcja skór i wyrobów ze skór wyprawionych |
| Produkcja wyrobów z drewna, korka, słomy i wikliny | Produkcja wyrobów z drewna oraz korka z wyłączeniem mebli; produkcja wyrobów ze słomy i materiałów używanych do wyplatania |
| Produkcja koksu i produktów rafinacji ropy naftowej | Wytwarzanie i przetwarzanie koksu i produktów rafinacji ropy naftowej |
| Produkcja wyrobów farmaceutycznych | Produkcja podstawowych substancji farmaceutycznych oraz leków i pozostałych wyrobów farmaceutycznych |
| Produkcja wyrobów z metali | Produkcja metalowych wyrobów gotowych, z wyłączeniem maszyn i urządzeń |
| Produkcja maszyn i urządzeń | Produkcja maszyn i urządzeń, gdzie indziej nie sklasyfikowana |
| Produkcja pojazdów samochodowych, przyczep i naczep | Produkcja pojazdów samochodowych, przyczep i naczep, z wyłączeniem motocykli |
| Gospodarka odpadami; odzysk surowców | Działalność związana ze zbieraniem, przetwarzaniem i unieszkodliwianiem odpadów; odzysk surowców |
| Rekultywacja | Działalność związana z rekultywacją i pozostała działalność usługowa związana z gospodarką odpadami |
| Budowa budynków | Roboty budowlane związane ze wznoszeniem budynków |
| Budowa obiektów inżynierii lądowej i wodnej | Roboty związane z budową obiektów inżynierii lądowej i wodnej |
| Handel hurtowy i detaliczny pojazdami samochodowymi oraz ich naprawa | Handel hurtowy i detaliczny pojazdami samochodowymi, naprawa pojazdów samochodowych |

skrót

pełna nazwa

działy PKD (dok.)

| | |
|---|--|
| Handel hurtowy | Handel hurtowy, z wyłączeniem handlu pojazdami samochodowymi |
| Handel detaliczny | Handel detaliczny, z wyłączeniem handlu detalicznego pojazdami samochodowymi |
| Transport lądowy i rurociągowy | Transport lądowy oraz transport rurociągowy |
| Gastronomia | Działalność usługowa związana z wyżywieniem |
| Produkcja filmów, programów telewizyjnych i nagrań | Działalność związana z produkcją filmów, nagrań wideo, programów telewizyjnych, nagrań dźwiękowych i muzycznych |
| Działalność związana z oprogramowaniem i doradztwo w zakresie informatyki | Działalność związana z oprogramowaniem i doradztwem w zakresie informatyki oraz działalność powiązana |
| Finansowa działalność usługowa | Finansowa działalność usługowa, z wyłączeniem ubezpieczeń i funduszy emerytalnych |
| Ubezpieczenia, reasekuracja i fundusze emerytalne | Ubezpieczenia, reasekuracja oraz fundusze emerytalne z wyłączeniem obowiązkowego ubezpieczenia społecznego |
| Działalność firm centralnych; doradztwo w zarządzaniu | Działalność firm centralnych (head offices); doradztwo związane z zarządzaniem |
| Działalność związana z turystyką | Działalność organizatorów turystyki, pośredników i agentów turystycznych oraz pozostała działalność usługowa w zakresie rezerwacji i działalności z nią związane |
| Utrzymywanie porządku w budynkach i zagospodarowanie zieleni | Działalność usługowa związana z utrzymaniem porządku w budynkach i zagospodarowaniem terenów zieleni |
| Administracyjna obsługa biura; wspomaganie działalności gospodarczej | Działalność związana z administracyjną obsługą biura i pozostała działalność wspomagająca prowadzenie działalności gospodarczej |

Tabl. 1 **ZMIANY W LICZBIE PODMIOTÓW GOSPODARKI NARODOWEJ
W OKRESIE 31 XII 2005 R. – 31 XII 2010 R.**

| Wyszczególnienie | 2005 | 2006 | 2007 | 2008 | 2009 | 2010 |
|--|---------------|---------------|---------------|---------------|---------------|---------------|
| OGÓŁEM | 104416 | 106312 | 106904 | 108399 | 105678 | 108715 |
| sektor publiczny | 3868 | 3896 | 3898 | 3566 | 3316 | 3317 |
| sektor prywatny | 100548 | 102416 | 103006 | 104833 | 102362 | 105398 |
| z ogółem: | | | | | | |
| przedsiębiorstwa państwowe | 15 | 12 | 10 | 5 | 6 | 5 |
| spółdzielnie | 539 | 537 | 534 | 505 | 496 | 491 |
| spółki razem | 11028 | 11221 | 11571 | 11548 | 11590 | 11930 |
| w tym: | | | | | | |
| handlowe | 3970 | 4123 | 4311 | 4439 | 4550 | 4760 |
| w tym z udziałem kapitału zagranicznego .. | 500 | 528 | 541 | 537 | 553 | 563 |
| cywilne | 7026 | 7066 | 7228 | 7076 | 7003 | 7128 |
| fundacje | 131 | 147 | 155 | 162 | 175 | 203 |
| stowarzyszenia i organizacje społeczne | 2393 | 2524 | 2660 | 2767 | 2887 | 3022 |
| osoby fizyczne prowadzące działalność gospodarczą | 84352 | 85652 | 85720 | 87202 | 84315 | 86663 |

Tabl. 2 **PODMIOTY GOSPODARKI NARODOWEJ WEDŁUG PRZEWIDYWANEJ LICZBY
PRACUJĄCYCH ORAZ PODREGIONÓW I POWIATÓW**

| Wyszczególnienie a – 31 XII 2009 b – 31 XII 2010 | Liczba pracujących | | | | |
|--|--------------------|---------------|-------------|------------|-----------------|
| | razem | 0 - 9 | 10 - 49 | 50 - 249 | 250 i więcej |
| WOJEWÓDZTWO | 105678 | 100240 | 4476 | 838 | 124 |
| PODREGIONY | 108715 | 103228 | 4512 | 849 | 126 |
| Kielecki | 72853 | 69212 | 2958 | 589 | 94 |
| powiaty | 74857 | 71202 | 2965 | 596 | 94 |
| kielecki | 13179 | 12479 | 630 | 62 | 8 |
| konecki | 6238 | 5866 | 311 | 54 | 7 |
| ostrowiecki | 10832 | 10378 | 356 | 87 | 11 |
| skarżyski | 7544 | 7229 | 259 | 51 | 5 |
| starachowicki | 7051 | 6673 | 304 | 67 | 7 |
| miasto na prawach powiatu | 7320 | 6936 | 309 | 67 | 8 |
| Kielce | 28009 | 26587 | 1098 | 268 | 56 |
| Kielce | 28548 | 27133 | 1086 | 276 | 53 |
| Sandomiersko-jędrzejowski | 32825 | 31028 | 1518 | 249 | 30 |
| powiaty | 33858 | 32026 | 1547 | 253 | 32 |
| buski | 5438 | 5142 | 256 | 37 | 3 |
| jędrzejowski | 5789 | 5494 | 253 | 37 | 5 |
| kazimierski | 1570 | 1463 | 97 | 9 | 1 |
| opatowski | 3247 | 3056 | 164 | 26 | 1 |
| pińczowski | 2417 | 2279 | 114 | 23 | 1 |
| sandomierski | 6204 | 5874 | 278 | 46 | 6 |
| staszowski | 5081 | 4798 | 225 | 49 | 9 |
| włoszczowski | 3079 | 2922 | 131 | 22 | 4 |
| włoszczowski | 3239 | 3076 | 136 | 23 | 4 |

Tabl. 3 **PODMIOTY GOSPODARKI NARODOWEJ WEDŁUG PRZEWIDYWANEJ LICZBY PRACUJĄCYCH ORAZ SEKCJI PKD**

| Wyszczególnienie a – 31 XII 2009 b – 31 XII 2010 | Liczba pracujących | | | | | |
|---|--------------------|---------------|---------------|-------------|--------------|------------|
| | razem | 0 - 9 | 10 - 49 | 50 - 249 | 250 i więcej | |
| OGÓŁEM..... | a | 105678 | 100240 | 4476 | 838 | 124 |
| | b | 108175 | 103228 | 4512 | 849 | 126 |
| w tym: | | | | | | |
| Rolnictwo, leśnictwo, łowiectwo i rybactwo | a | 1645 | 1554 | 77 | 14 | - |
| | b | 1716 | 1626 | 76 | 14 | - |
| Górnictwo i wydobywanie..... | a | 112 | 77 | 22 | 11 | 2 |
| | b | 118 | 83 | 22 | 11 | 2 |
| Przetwórstwo przemysłowe..... | a | 9464 | 8361 | 855 | 197 | 51 |
| | b | 9865 | 8740 | 873 | 199 | 53 |
| Wytwarzanie i zaopatrywanie w energię elektryczną, gaz, parę wodną i gorącą wodę ^Δ | a | 89 | 63 | 12 | 11 | 3 |
| | b | 99 | 73 | 12 | 11 | 3 |
| Dostawa wody; gospodarowanie ściekami i odpadami; rekultywacja ^Δ | a | 321 | 229 | 71 | 19 | 2 |
| | b | 353 | 258 | 75 | 18 | 2 |
| Budownictwo | a | 13708 | 13142 | 497 | 63 | 6 |
| | b | 14478 | 13906 | 501 | 66 | 5 |
| Handel; naprawa pojazdów samochodowych ^Δ | a | 37014 | 36092 | 828 | 82 | 12 |
| | b | 37297 | 36386 | 817 | 81 | 13 |
| Transport i gospodarka magazynowa | a | 7749 | 7602 | 118 | 23 | 6 |
| | b | 7631 | 7480 | 120 | 24 | 7 |
| Zakwaterowanie i gastronomia ^Δ | a | 2795 | 2672 | 115 | 7 | 1 |
| | b | 2908 | 2777 | 125 | 5 | 1 |
| Informacja i komunikacja..... | a | 1571 | 1539 | 27 | 5 | - |
| | b | 1714 | 1680 | 29 | 5 | - |
| Działalność finansowa i ubezpieczeniowa | a | 3541 | 3501 | 31 | 9 | - |
| | b | 3454 | 3414 | 32 | 8 | - |
| Obsługa rynku nieruchomości ^Δ | a | 2705 | 2634 | 53 | 17 | 1 |
| | b | 2875 | 2798 | 59 | 17 | 1 |
| Działalność profesjonalna, naukowa i techniczna | a | 6963 | 6850 | 105 | 7 | 1 |
| | b | 7294 | 7182 | 104 | 7 | 1 |
| Administrowanie i działalność wspierająca ^Δ | a | 1447 | 1366 | 62 | 16 | 3 |
| | b | 1669 | 1577 | 68 | 21 | 3 |
| Administracja publiczna i obrona narodowa; obowiązkowe zabezpieczenia społeczne..... | a | 1277 | 1039 | 127 | 103 | 8 |
| | b | 1281 | 1044 | 126 | 103 | 8 |
| Edukacja..... | a | 3000 | 1773 | 1060 | 164 | 3 |
| | b | 3091 | 1864 | 1056 | 168 | 3 |
| Opieka zdrowotna i pomoc społeczna..... | a | 4599 | 4272 | 243 | 61 | 23 |
| | b | 4760 | 4435 | 241 | 62 | 22 |
| Działalność związana z kulturą, rozrywką i rekreacją..... | a | 1577 | 1475 | 87 | 15 | - |
| | b | 1599 | 1492 | 92 | 15 | - |
| Pozostała działalność usługowa..... | a | 6097 | 5995 | 86 | 14 | 2 |
| | b | 6510 | 6410 | 84 | 14 | 2 |

Tabl. 4 **PODMIOTY GOSPODARKI NARODOWEJ NOWO ZAREJESTROWANE WEDŁUG PODREGIONÓW I POWIATÓW**

| Wyszczególnienie | 2009 | 2010 |
|--|-------------|--------------|
| WOJEWÓDZTWO | 9035 | 10548 |
| PODREGIONY | | |
| Kielecki | 6411 | 7566 |
| <i>powiaty</i> | | |
| kielecki | 1448 | 1654 |
| konecki | 631 | 652 |
| ostrowiecki | 912 | 1109 |
| skarżyski | 699 | 853 |
| starachowicki | 697 | 897 |
| miasto na prawach powiatu | | |
| Kielce | 2024 | 2401 |
| Sandomiersko-jędrzejowski | 2624 | 2982 |
| <i>powiaty</i> | | |
| buski | 436 | 426 |
| jędrzejowski | 494 | 534 |
| kazimierski | 163 | 190 |
| opatowski | 257 | 351 |
| pińczowski | 225 | 204 |
| sandomierski | 383 | 450 |
| staszowski | 409 | 498 |
| włoszczowski | 257 | 329 |

Tabl. 5 **PODMIOTY GOSPODARKI NARODOWEJ NOWO ZAREJESTROWANE WEDŁUG SEKCJI PKD**

| Wyszczególnienie | 2009 | 2010 |
|---|-------------|--------------|
| OGÓŁEM | 9035 | 10548 |
| w tym: | | |
| Rolnictwo, leśnictwo, łowiectwo i rybactwo | 137 | 122 |
| Górnictwo i wydobywanie | 13 | 9 |
| Przetwórstwo przemysłowe | 760 | 906 |
| Wytwarzanie i zaopatrywanie w energię elektryczną, gaz, parę wodną i gorącą wodę ^Δ | 7 | 13 |
| Dostawa wody; gospodarowanie ściekami i odpadami; rekultywacja ^Δ | 34 | 34 |
| Budownictwo | 1538 | 1870 |
| Handel; naprawa pojazdów samochodowych ^Δ | 3065 | 3576 |
| Transport i gospodarka magazynowa | 373 | 396 |
| Zakwaterowanie i gastronomia ^Δ | 286 | 351 |
| Informacja i komunikacja | 255 | 267 |
| Działalność finansowa i ubezpieczeniowa | 402 | 338 |
| Obsługa rynku nieruchomości ^Δ | 122 | 167 |
| Działalność profesjonalna, naukowa i techniczna | 608 | 777 |
| Administrowanie i działalność wspierająca ^Δ | 258 | 322 |
| Administracja publiczna i obrona narodowa; obowiązkowe zabezpieczenia społeczne | 2 | 4 |
| Edukacja | 217 | 224 |
| Opieka zdrowotna i pomoc społeczna | 300 | 292 |
| Działalność związana z kulturą, rozrywką i rekreacją | 139 | 137 |
| Pozostała działalność usługowa | 518 | 743 |

Tabl. 6 **PODMIOTY GOSPODARKI NARODOWEJ WEDŁUG PODREGIONÓW I POWIATÓW**

| Wyszczególnienie a – 31 XII 2009 b – 31 XII 2010 | Ogółem | Osoby prawne oraz jednostki organizacyjne nie- mające osobowości prawnej | | | Osoby fizyczne prowadzące działalność gospodarczą |
|--|---------------|---|------------------|-----------------|--|
| | | razem | sektor publiczny | sektor prywatny | |
| WOJEWÓDZTWO a | 105678 | 21363 | 3316 | 18047 | 84315 |
| b | 108715 | 22052 | 3317 | 18735 | 86663 |
| PODREGIONY | | | | | |
| Kielecki a | 72853 | 14641 | 1858 | 12783 | 58212 |
| b | 74857 | 15124 | 1863 | 13261 | 59733 |
| powiaty | | | | | |
| kielecki | 13179 | 1987 | 441 | 1546 | 11192 |
| b | 13955 | 2078 | 450 | 1628 | 11877 |
| konecki | 6238 | 1106 | 206 | 900 | 5132 |
| b | 6383 | 1124 | 208 | 916 | 5259 |
| ostrowiecki | 10832 | 1741 | 222 | 1519 | 9091 |
| b | 10864 | 1791 | 219 | 1572 | 9073 |
| skarżyski | 7544 | 1408 | 309 | 1099 | 6136 |
| b | 7787 | 1440 | 306 | 1134 | 6347 |
| starachowicki..... | 7051 | 1410 | 207 | 1203 | 5641 |
| b | 7320 | 1466 | 207 | 1259 | 5854 |
| miasto na prawach powiatu | | | | | |
| Kielce | 28009 | 6989 | 473 | 6516 | 21020 |
| b | 28548 | 7225 | 473 | 6752 | 21323 |
| Sandomiersko-jędrzejowski a | 32825 | 6722 | 1458 | 5264 | 26103 |
| b | 33858 | 6928 | 1454 | 5474 | 26930 |
| powiaty | | | | | |
| buski..... | 5438 | 953 | 204 | 749 | 4485 |
| b | 5576 | 982 | 200 | 782 | 4594 |
| jędrzejowski..... | 5789 | 1121 | 254 | 867 | 4668 |
| b | 5899 | 1158 | 259 | 899 | 4741 |
| kazimierski | 1570 | 441 | 114 | 327 | 1129 |
| b | 1657 | 455 | 113 | 342 | 1202 |
| opatowski | 3247 | 716 | 185 | 531 | 2531 |
| b | 3327 | 735 | 183 | 552 | 2592 |
| pińczowski..... | 2417 | 592 | 148 | 444 | 1825 |
| b | 2478 | 609 | 150 | 459 | 1869 |
| sandomierski | 6204 | 1342 | 232 | 1110 | 4862 |
| b | 6408 | 1376 | 225 | 1151 | 5032 |
| staszowski..... | 5081 | 963 | 187 | 776 | 4118 |
| b | 5274 | 993 | 188 | 805 | 4281 |
| włoszczowski..... | 3079 | 594 | 134 | 460 | 2485 |
| b | 3239 | 620 | 136 | 484 | 2619 |

Tabl. 7 **PODMIOTY GOSPODARKI NARODOWEJ WEDŁUG SEKCJI PKD**

| Wyszczególnienie a – 31 XII 2009 b – 31 XII 2010 | Ogółem | Osoby prawne oraz jednostki organizacyjne nie- mające osobowości prawnej | | | Osoby fizyczne prowadzące działalność gospodarczą |
|--|---------------|---|------------------|-----------------|--|
| | | razem | sektor publiczny | sektor prywatny | |
| OGÓŁEM a | 105678 | 21363 | 3316 | 18047 | 84315 |
| b | 108715 | 22052 | 3317 | 18735 | 86663 |
| w tym: | | | | | |
| Rolnictwo, leśnictwo, łowiectwo i rybactwo | | | | | |
| a | 1645 | 405 | 21 | 384 | 1240 |
| b | 1716 | 399 | 21 | 378 | 1317 |
| Górnictwo i wydobywanie.... | | | | | |
| a | 112 | 55 | 4 | 51 | 57 |
| b | 118 | 58 | 3 | 55 | 60 |
| Przetwórstwo przemysłowe | | | | | |
| a | 9464 | 1962 | 35 | 1927 | 7502 |
| b | 9865 | 1977 | 33 | 1944 | 7888 |
| Wytwarzanie i zaopatry- wanie w energię elek- tryczną, gaz, parę wodną i gorącą wodę ^Δ | | | | | |
| a | 89 | 50 | 16 | 34 | 39 |
| b | 99 | 54 | 16 | 38 | 45 |
| Dostawa wody; gospoda- rowanie ściekami i odpadami; rekultywacja ^Δ ... | | | | | |
| a | 321 | 147 | 81 | 66 | 174 |
| b | 353 | 154 | 80 | 74 | 199 |
| Budownictwo | | | | | |
| a | 13708 | 1414 | 18 | 1396 | 12294 |
| b | 14478 | 1454 | 17 | 1437 | 13024 |
| Handel; naprawa pojaz- dów samochodowych ^Δ | | | | | |
| a | 37014 | 4880 | 17 | 4863 | 32134 |
| b | 37297 | 4952 | 16 | 4936 | 32345 |
| Transport i gospo- darka magazynowa | | | | | |
| a | 7749 | 520 | 17 | 503 | 7229 |
| b | 7631 | 530 | 18 | 512 | 7101 |
| Zakwaterowanie i gastronomia ^Δ | | | | | |
| a | 2795 | 504 | 22 | 482 | 2291 |
| b | 2908 | 533 | 24 | 509 | 2375 |
| Informacja i komunikacja.... | | | | | |
| a | 1571 | 273 | 4 | 269 | 1298 |
| b | 1714 | 306 | 4 | 302 | 1408 |
| Działalność finansowa i ubezpieczeniowa | | | | | |
| a | 3541 | 219 | 2 | 217 | 3322 |
| b | 3454 | 227 | 4 | 223 | 3227 |
| Obsługa rynku nieruchomości ^Δ | | | | | |
| a | 2705 | 2202 | 394 | 1808 | 503 |
| b | 2875 | 2304 | 395 | 1909 | 571 |
| Działalność profesjonalna, naukowa i techniczna..... | | | | | |
| a | 6963 | 856 | 87 | 769 | 6107 |
| b | 7294 | 874 | 87 | 787 | 6420 |
| Administrowanie i działalność wspierająca ^Δ ... | | | | | |
| a | 1447 | 207 | 6 | 201 | 1240 |
| b | 1669 | 218 | 6 | 212 | 1451 |
| Administracja publiczna i obrona narodowa; obo- wiązkowe zabezpieczenia społeczne | | | | | |
| a | 1277 | 1277 | 413 | 864 | - |
| b | 1281 | 1280 | 415 | 865 | 1 |
| Edukacja | | | | | |
| a | 3000 | 1784 | 1641 | 143 | 1216 |
| b | 3091 | 1789 | 1639 | 150 | 1302 |
| Opieka zdrowotna i pomoc społeczna | | | | | |
| a | 4599 | 615 | 332 | 283 | 3984 |
| b | 4760 | 625 | 326 | 299 | 4135 |
| Działalność związana z kulturą, rozrywką i rekreacją..... | | | | | |
| a | 1577 | 854 | 205 | 649 | 723 |
| b | 1599 | 897 | 212 | 685 | 702 |
| Pozostała działalność usługowa | | | | | |
| a | 6097 | 3137 | 1 | 3136 | 2960 |
| b | 6510 | 3419 | 1 | 3418 | 3091 |

Tabl. 8 **PODMIOTY GOSPODARKI NARODOWEJ WEDŁUG WYBRANYCH FORM PRAWNYCH ORAZ PODREGIONÓW, POWIATÓW I GMIN**

| Wyszczególnienie a – 31 XII 2009 b – 31 XII 2010 | Ogółem | W tym | | | | | | | | | |
|--|----------|----------------------------|--------------|------------|--------------|---|------------|-------------|--|---|--------------|
| | | przedsiębiorstwa państwowe | spółdzielnie | spółki | | | | fundacje | stowarzyszenia i organizacje społeczne | osoby fizyczne prowadzące działalność gospodarczą | |
| | | | | razem | handlowe | | cywilne | | | | |
| | | | | | razem | w tym z udziałem kapitału zagranicznego | | | | | |
| WOJEWÓDZTWO..... | a | 105678 | 6 | 496 | 11590 | 4550 | 553 | 7003 | 175 | 2887 | 84315 |
| | b | 108715 | 5 | 491 | 11930 | 4760 | 563 | 7128 | 203 | 3022 | 86663 |
| PODREGION | | | | | | | | | | | |
| KIELECKI | a | 72853 | 4 | 243 | 8791 | 3671 | 460 | 5105 | 131 | 1675 | 58212 |
| | b | 74857 | 4 | 241 | 9054 | 3829 | 469 | 5205 | 151 | 1753 | 59733 |
| Powiat kielecki | a | 13179 | - | 53 | 892 | 305 | 46 | 586 | 14 | 384 | 11192 |
| | b | 13955 | - | 51 | 922 | 327 | 47 | 591 | 16 | 409 | 11877 |
| <i>Gminy miejsko-wiejskie:</i> | | | | | | | | | | | |
| Bodzentyn | a | 526 | - | 3 | 25 | 4 | 1 | 21 | - | 21 | 439 |
| | b | 579 | - | 3 | 23 | 5 | 1 | 18 | - | 23 | 491 |
| w tym miasto | a | 211 | - | 3 | 13 | 3 | - | 10 | - | 10 | 164 |
| | b | 227 | - | 3 | 13 | 4 | - | 9 | - | 11 | 179 |
| Chęciny | a | 936 | - | 7 | 76 | 24 | 5 | 51 | 2 | 30 | 762 |
| | b | 989 | - | 6 | 75 | 23 | 5 | 50 | 2 | 31 | 816 |
| w tym miasto | a | 388 | - | 5 | 36 | 11 | 3 | 25 | 1 | 9 | 302 |
| | b | 411 | - | 4 | 36 | 11 | 3 | 25 | 1 | 10 | 325 |
| Chmielnik..... | a | 706 | - | 7 | 50 | 15 | 2 | 35 | - | 20 | 573 |
| | b | 734 | - | 7 | 51 | 16 | 2 | 35 | - | 21 | 594 |
| w tym miasto | a | 372 | - | 5 | 34 | 7 | 2 | 27 | - | 8 | 296 |
| | b | 395 | - | 5 | 34 | 7 | 2 | 27 | - | 8 | 314 |
| Daleszyce..... | a | 1133 | - | 4 | 73 | 26 | 9 | 47 | 1 | 27 | 998 |
| | b | 1180 | - | 4 | 77 | 29 | 9 | 48 | 1 | 28 | 1040 |
| w tym miasto... | a | 343 | - | 3 | 22 | 4 | - | 18 | - | 9 | 293 |
| | b | 353 | - | 3 | 23 | 5 | - | 18 | - | 9 | 303 |
| <i>Gminy wiejskie:</i> | | | | | | | | | | | |
| Bieliny | a | 512 | - | 2 | 12 | 4 | - | 8 | - | 19 | 458 |
| | b | 561 | - | 2 | 13 | 5 | - | 8 | 1 | 21 | 501 |
| Górno | a | 834 | - | - | 44 | 12 | 1 | 32 | 1 | 13 | 749 |
| | b | 904 | - | - | 45 | 14 | 1 | 31 | 1 | 16 | 812 |
| Łagów..... | a | 360 | - | 2 | 9 | 3 | 1 | 6 | 1 | 16 | 317 |
| | b | 369 | - | 2 | 11 | 5 | 1 | 6 | 1 | 18 | 321 |
| Łopuszno..... | a | 546 | - | 3 | 38 | 10 | - | 28 | - | 14 | 462 |
| | b | 550 | - | 3 | 40 | 11 | - | 29 | - | 16 | 459 |
| Masłów | a | 883 | - | - | 54 | 21 | 2 | 33 | 1 | 28 | 777 |
| | b | 903 | - | - | 57 | 22 | 2 | 35 | 1 | 29 | 792 |
| Miedziana Góra | a | 879 | - | 1 | 58 | 21 | 6 | 37 | - | 27 | 773 |
| | b | 974 | - | 1 | 61 | 23 | 7 | 38 | 1 | 28 | 863 |
| Mniów | a | 441 | - | 2 | 13 | 7 | - | 6 | - | 6 | 396 |
| | b | 472 | - | 2 | 14 | 7 | - | 7 | - | 6 | 426 |
| Morawica | a | 1181 | - | 6 | 89 | 31 | 3 | 58 | 4 | 39 | 1002 |
| | b | 1247 | - | 5 | 91 | 32 | 3 | 59 | 4 | 40 | 1065 |
| Nowa Słupia | a | 560 | - | 1 | 34 | 9 | - | 25 | - | 18 | 442 |
| | b | 592 | - | 1 | 34 | 9 | - | 25 | - | 22 | 465 |

Tabl. 8 **PODMIOTY GOSPODARKI NARODOWEJ WEDŁUG WYBRANYCH FORM PRAWNYCH ORAZ PODREGIONÓW, POWIATÓW I GMIN (cd.)**

| Wyszczególnienie a – 31 XII 2009 b – 31 XII 2010 | Ogółem | W tym | | | | | | | | |
|--|-------------|----------------------------|--------------|------------|------------|---|------------|----------|--|---|
| | | przedsiębiorstwa państwowe | spółdzielnie | Spółki | | | | fundacje | stowarzyszenia i organizacje społeczne | osoby fizyczne prowadzące działalność gospodarczą |
| | | | | razem | handlowe | | cywilne | | | |
| | | | | | razem | w tym z udziałem kapitału zagranicznego | | | | |
| Powiat kielecki (dok.) | | | | | | | | | | |
| <i>Gminy wiejskie (dok.):</i> | | | | | | | | | | |
| Piekoszków a | 936 | - | 4 | 77 | 35 | 4 | 42 | 1 | 21 | 799 |
| b | 1006 | - | 4 | 83 | 37 | 4 | 45 | 1 | 21 | 859 |
| Pierzchnica..... a | 238 | - | 1 | 21 | 7 | - | 14 | 2 | 19 | 181 |
| b | 269 | - | 1 | 22 | 8 | - | 13 | 2 | 18 | 210 |
| Raków a | 339 | - | 1 | 13 | 1 | - | 12 | - | 13 | 290 |
| b | 352 | - | 1 | 13 | 1 | - | 12 | - | 15 | 297 |
| Sitkówka-Nowiny.. a | 642 | - | 3 | 97 | 44 | 6 | 53 | - | 16 | 475 |
| b | 669 | - | 3 | 101 | 48 | 6 | 53 | - | 16 | 497 |
| Strawczyn..... a | 572 | - | 2 | 36 | 11 | 1 | 25 | - | 17 | 490 |
| b | 627 | - | 2 | 38 | 11 | 1 | 27 | - | 20 | 539 |
| Zagnańsk a | 955 | - | 4 | 73 | 20 | 5 | 53 | 1 | 20 | 809 |
| b | 978 | - | 4 | 73 | 21 | 5 | 52 | 1 | 20 | 830 |
| Powiat konecki a | 6238 | - | 31 | 546 | 185 | 34 | 358 | 8 | 166 | 5132 |
| b | 6383 | - | 31 | 554 | 184 | 36 | 366 | 8 | 170 | 5259 |
| <i>Gminy miejsko-wiejskie:</i> | | | | | | | | | | |
| Końskie a | 3458 | - | 15 | 390 | 140 | 22 | 247 | 5 | 69 | 2802 |
| b | 3533 | - | 15 | 390 | 135 | 24 | 252 | 5 | 70 | 2873 |
| w tym miasto ... a | 2475 | - | 14 | 328 | 120 | 20 | 208 | 2 | 43 | 1948 |
| b | 2511 | - | 14 | 326 | 115 | 21 | 211 | 2 | 43 | 1985 |
| Staporków a | 1255 | - | 5 | 77 | 23 | 7 | 54 | 2 | 38 | 1051 |
| b | 1226 | - | 5 | 82 | 25 | 7 | 57 | 2 | 39 | 1017 |
| w tym miasto ... a | 599 | - | 3 | 58 | 18 | 7 | 40 | - | 15 | 465 |
| b | 575 | - | 3 | 60 | 19 | 7 | 41 | - | 16 | 439 |
| <i>Gminy wiejskie:</i> | | | | | | | | | | |
| Fałków a | 169 | - | - | 4 | 2 | 1 | 2 | 1 | 8 | 144 |
| b | 189 | - | - | 5 | 3 | 1 | 2 | 1 | 8 | 162 |
| Gowarczów a | 243 | - | 3 | 10 | 3 | - | 7 | - | 14 | 201 |
| b | 259 | - | 3 | 12 | 4 | - | 7 | - | 15 | 212 |
| Radoszyce a | 543 | - | 2 | 33 | 7 | 1 | 26 | - | 11 | 473 |
| b | 586 | - | 2 | 33 | 7 | 1 | 26 | - | 12 | 515 |
| Ruda Maleniecka.. a | 154 | - | 3 | 12 | 6 | 2 | 6 | - | 9 | 112 |
| b | 165 | - | 3 | 12 | 6 | 2 | 6 | - | 9 | 123 |
| Słupia (Konecka).. a | 155 | - | 1 | 8 | 1 | - | 7 | - | 10 | 124 |
| b | 167 | - | 1 | 9 | 1 | - | 8 | - | 11 | 134 |
| Smyków..... a | 261 | - | 2 | 12 | 3 | 1 | 9 | - | 7 | 225 |
| b | 258 | - | 2 | 11 | 3 | 1 | 8 | - | 6 | 223 |

Tabl. 8 **PODMIOTY GOSPODARKI NARODOWEJ WEDŁUG WYBRANYCH FORM PRAWNYCH ORAZ PODREGIONÓW, POWIATÓW I GMIN (cd.)**

| Wyszczególnienie a – 31 XII 2009 b – 31 XII 2010 | Ogółem | W tym | | | | | | | | | |
|--|--------------|----------------------------|--------------|-------------|------------|---|------------|-----------|--|---|------|
| | | przedsiębiorstwa państwowe | spółdzielnie | Spółki | | | | fundacje | stowarzyszenia i organizacje społeczne | osoby fizyczne prowadzące działalność gospodarczą | |
| | | | | razem | handlowe | | cywilne | | | | |
| | | | | | razem | w tym z udziałem kapitału zagranicznego | | | | | |
| Powiat ostrowiecki . | 10832 | - | 29 | 1021 | 350 | 43 | 667 | 14 | 210 | 9091 | |
| b | 10864 | - | 29 | 1043 | 363 | 41 | 676 | 16 | 220 | 9073 | |
| <i>Gminy miejskie:</i> | | | | | | | | | | | |
| Ostrowiec Świętokrzyski..... | a | 8400 | - | 15 | 863 | 307 | 35 | 555 | 11 | 139 | 7030 |
| b | 8356 | - | 15 | 880 | 316 | 35 | 563 | 13 | 147 | 6953 | |
| <i>Gminy miejsko-wiejskie:</i> | | | | | | | | | | | |
| Ćmielów..... | a | 489 | - | 5 | 45 | 12 | 1 | 32 | 1 | 15 | 401 |
| b | 484 | - | 5 | 46 | 13 | 1 | 32 | 1 | 16 | 392 | |
| w tym miasto ... | a | 232 | - | 4 | 26 | 8 | - | 17 | 1 | 6 | 178 |
| b | 228 | - | 4 | 27 | 9 | - | 17 | 1 | 6 | 172 | |
| Kunów | a | 523 | - | 5 | 39 | 10 | - | 28 | 1 | 23 | 422 |
| b | 577 | - | 5 | 44 | 14 | - | 29 | 1 | 23 | 470 | |
| w tym miasto ... | a | 178 | - | 3 | 14 | 4 | - | 9 | - | 8 | 130 |
| b | 196 | - | 3 | 15 | 5 | - | 9 | - | 8 | 146 | |
| <i>Gminy wiejskie:</i> | | | | | | | | | | | |
| Bałtów..... | a | 179 | - | - | 8 | 2 | - | 6 | 1 | 9 | 139 |
| b | 182 | - | - | 8 | 2 | - | 6 | 1 | 9 | 138 | |
| Bodzechów | a | 982 | - | 2 | 57 | 18 | 7 | 39 | - | 13 | 884 |
| b | 1002 | - | 2 | 56 | 16 | 5 | 40 | - | 14 | 903 | |
| Waśniów | a | 259 | - | 2 | 9 | 1 | - | 7 | - | 11 | 215 |
| b | 263 | - | 2 | 9 | 2 | - | 6 | - | 11 | 217 | |
| Powiat skarżyski..... | 7544 | - | 15 | 716 | 218 | 32 | 497 | 10 | 118 | 6136 | |
| b | 7787 | - | 15 | 729 | 224 | 34 | 504 | 10 | 123 | 6347 | |
| <i>Gminy miejskie:</i> | | | | | | | | | | | |
| Skarżysko-Kamienna..... | a | 5487 | - | 9 | 576 | 171 | 25 | 405 | 9 | 66 | 4381 |
| b | 5602 | - | 9 | 586 | 175 | 26 | 411 | 9 | 70 | 4477 | |
| <i>Gminy miejsko-wiejskie:</i> | | | | | | | | | | | |
| Suchedniów | a | 953 | - | 4 | 92 | 36 | 4 | 56 | - | 24 | 792 |
| b | 1009 | - | 4 | 92 | 36 | 5 | 56 | - | 25 | 844 | |
| w tym miasto.... | a | 828 | - | 4 | 84 | 32 | 4 | 52 | - | 19 | 682 |
| b | 874 | - | 4 | 83 | 31 | 5 | 52 | - | 19 | 726 | |
| <i>Gminy wiejskie:</i> | | | | | | | | | | | |
| Bliżyn..... | a | 515 | - | 2 | 25 | 7 | 2 | 18 | - | 13 | 453 |
| b | 526 | - | 2 | 27 | 9 | 2 | 18 | - | 13 | 461 | |
| Łączna..... | a | 267 | - | - | 9 | 3 | 1 | 6 | - | 4 | 236 |
| b | 287 | - | - | 10 | 3 | 1 | 7 | - | 4 | 253 | |
| Skarżysko Kościelne..... | a | 322 | - | - | 14 | 1 | - | 12 | 1 | 11 | 274 |
| b | 363 | - | - | 14 | 1 | - | 12 | 1 | 11 | 312 | |

Tabl. 8 **PODMIOTY GOSPODARKI NARODOWEJ WEDŁUG WYBRANYCH FORM PRAWNYCH ORAZ PODREGIONÓW, POWIATÓW I GMIN (cd.)**

| Wyszczególnienie a – 31 XII 2009 b – 31 XII 2010 | Ogółem | W tym | | | | | | | | |
|--|--------------|----------------------------|--------------|-------------|------------|---|-------------|-----------|--|---|
| | | przedsiębiorstwa państwowe | spółdzielnie | Spółki | | | | fundacje | stowarzyszenia i organizacje społeczne | osoby fizyczne prowadzące działalność gospodarczą |
| | | | | razem | handlowe | | cywilne | | | |
| | | | | | razem | w tym z udziałem kapitału zagranicznego | | | | |
| Powiat starachowicki..... | 7051 | - | 17 | 740 | 302 | 57 | 435 | 11 | 167 | 5641 |
| a | | | | | | | | | | |
| b | 7320 | - | 17 | 766 | 313 | 58 | 450 | 16 | 177 | 5854 |
| <i>Gminy miejskie:</i> | | | | | | | | | | |
| Starachowice | 4972 | - | 10 | 616 | 261 | 50 | 354 | 9 | 102 | 3868 |
| a | | | | | | | | | | |
| b | 5059 | - | 10 | 638 | 274 | 51 | 363 | 12 | 107 | 3922 |
| <i>Gminy miejsko-wiejskie:</i> | | | | | | | | | | |
| Wąchock | 446 | - | 2 | 39 | 14 | 3 | 25 | 1 | 13 | 372 |
| a | | | | | | | | | | |
| b | 476 | - | 2 | 38 | 13 | 3 | 25 | 2 | 16 | 394 |
| w tym miasto .. | 234 | - | 2 | 22 | 6 | - | 16 | 1 | 6 | 189 |
| a | | | | | | | | | | |
| b | 246 | - | 2 | 22 | 6 | - | 16 | 2 | 7 | 194 |
| <i>Gminy wiejskie:</i> | | | | | | | | | | |
| Brody | 548 | - | 2 | 34 | 15 | 3 | 18 | - | 22 | 462 |
| a | | | | | | | | | | |
| b | 609 | - | 2 | 38 | 15 | 3 | 22 | - | 21 | 517 |
| Mirzec..... | 401 | - | 2 | 15 | 2 | 1 | 13 | - | 10 | 353 |
| a | | | | | | | | | | |
| b | 429 | - | 2 | 17 | 3 | 1 | 14 | 1 | 12 | 374 |
| Pawłów..... | 684 | - | 1 | 36 | 10 | - | 25 | 1 | 20 | 586 |
| a | | | | | | | | | | |
| b | 747 | - | 1 | 35 | 8 | - | 26 | 1 | 21 | 647 |
| Miasto na prawach powiatu | | | | | | | | | | |
| Kielce | 28009 | 4 | 98 | 4876 | 2311 | 248 | 2562 | 74 | 630 | 21020 |
| a | | | | | | | | | | |
| b | 28548 | 4 | 98 | 5040 | 2418 | 253 | 2618 | 85 | 654 | 21323 |
| PODREGION SANDOMIERSKO-JĘDRZEJOWSKI..... | | | | | | | | | | |
| a | 32825 | 2 | 253 | 2799 | 879 | 93 | 1898 | 44 | 1212 | 26103 |
| b | 33858 | 1 | 250 | 2876 | 931 | 94 | 1923 | 52 | 1269 | 26930 |
| Powiat buski | | | | | | | | | | |
| a | 5438 | 1 | 35 | 430 | 138 | 14 | 291 | 9 | 160 | 4485 |
| b | 5576 | - | 35 | 447 | 147 | 14 | 299 | 10 | 166 | 4594 |
| <i>Gminy miejsko-wiejskie:</i> | | | | | | | | | | |
| Busko-Zdrój..... | 3327 | 1 | 11 | 315 | 98 | 11 | 216 | 7 | 74 | 2746 |
| a | | | | | | | | | | |
| b | 3401 | - | 11 | 325 | 103 | 11 | 221 | 7 | 77 | 2804 |
| w tym miasto .. | 2381 | 1 | 9 | 258 | 81 | 9 | 176 | 6 | 44 | 1921 |
| a | | | | | | | | | | |
| b | 2412 | - | 9 | 264 | 85 | 9 | 178 | 6 | 46 | 1943 |
| <i>Gminy wiejskie:</i> | | | | | | | | | | |
| Gnojno | 234 | - | 3 | 10 | 2 | 1 | 8 | - | 11 | 192 |
| a | | | | | | | | | | |
| b | 240 | - | 3 | 12 | 2 | 1 | 10 | - | 11 | 194 |
| Nowy Korczyn | 259 | - | 4 | 11 | 5 | - | 6 | - | 15 | 202 |
| a | | | | | | | | | | |
| b | 277 | - | 4 | 11 | 5 | - | 6 | - | 15 | 218 |
| Pacanów | 318 | - | 3 | 18 | 7 | - | 11 | 2 | 17 | 254 |
| a | | | | | | | | | | |
| b | 323 | - | 3 | 19 | 8 | - | 11 | 3 | 17 | 257 |

Tabl. 8 **PODMIOTY GOSPODARKI NARODOWEJ WEDŁUG WYBRANYCH FORM PRAWNYCH ORAZ PODREGIONÓW, POWIATÓW I GMIN** (cd.)

| Wyszczególnienie a – 31 XII 2009 b – 31 XII 2010 | Ogółem | W tym | | | | | | | | |
|--|-------------|----------------------------|--------------|------------|------------|---|------------|----------|--|---|
| | | przedsiębiorstwa państwowe | spółdzielnie | Spółki | | | | fundacje | stowarzyszenia i organizacje społeczne | osoby fizyczne prowadzące działalność gospodarczą |
| | | | | razem | handlowe | | cywilne | | | |
| | | | | | razem | w tym z udziałem kapitału zagranicznego | | | | |
| Powiat buski (dok.) | | | | | | | | | | |
| <i>Gminy wiejskie (dok.):</i> | | | | | | | | | | |
| Solec-Zdrój a | 287 | - | 3 | 27 | 10 | 2 | 17 | - | 10 | 231 |
| b | 287 | - | 3 | 27 | 11 | 2 | 16 | - | 11 | 231 |
| Stopnica a | 553 | - | 6 | 25 | 6 | - | 19 | - | 12 | 487 |
| b | 562 | - | 6 | 28 | 7 | - | 21 | - | 13 | 495 |
| Tuczepy a | 184 | - | 3 | 12 | 8 | - | 4 | - | 10 | 140 |
| b | 196 | - | 3 | 14 | 9 | - | 5 | - | 10 | 148 |
| Wiślica a | 276 | - | 2 | 12 | 2 | - | 10 | - | 11 | 233 |
| b | 290 | - | 2 | 11 | 2 | - | 9 | - | 12 | 247 |
| Powiat jędrzejowski a | 5789 | - | 41 | 442 | 143 | 16 | 294 | 6 | 200 | 4668 |
| b | 5899 | - | 41 | 456 | 158 | 18 | 293 | 7 | 209 | 4741 |
| <i>Gminy miejsko-wiejskie:</i> | | | | | | | | | | |
| Jędrzejów a | 2492 | - | 15 | 257 | 82 | 8 | 174 | 5 | 61 | 1986 |
| b | 2522 | - | 15 | 267 | 92 | 10 | 174 | 5 | 66 | 1997 |
| w tym miasto ... a | 1836 | - | 13 | 213 | 70 | 6 | 142 | 5 | 36 | 1430 |
| b | 1855 | - | 13 | 220 | 78 | 7 | 141 | 5 | 41 | 1433 |
| Małogoszcz a | 792 | - | 2 | 47 | 18 | 4 | 27 | - | 16 | 680 |
| b | 799 | - | 2 | 47 | 20 | 4 | 25 | - | 17 | 686 |
| w tym miasto ... a | 367 | - | 1 | 33 | 15 | 4 | 17 | - | 3 | 296 |
| b | 358 | - | 1 | 32 | 15 | 4 | 16 | - | 4 | 287 |
| Sędziszów a | 830 | - | 4 | 52 | 19 | 1 | 33 | 1 | 21 | 668 |
| b | 815 | - | 4 | 52 | 20 | 2 | 32 | 1 | 22 | 649 |
| w tym miasto ... a | 528 | - | 4 | 38 | 13 | - | 25 | 1 | 6 | 416 |
| b | 517 | - | 4 | 38 | 13 | 1 | 25 | - | 7 | 404 |
| <i>Gminy wiejskie:</i> | | | | | | | | | | |
| Imielno a | 160 | - | 2 | 7 | 0 | - | 7 | - | 14 | 117 |
| b | 162 | - | 2 | 7 | 0 | - | 7 | 1 | 14 | 118 |
| Nagłowice a | 238 | - | - | 14 | 6 | 2 | 8 | - | 18 | 187 |
| b | 249 | - | - | 14 | 6 | 2 | 8 | - | 18 | 194 |
| Oksa a | 237 | - | 1 | 10 | 3 | - | 7 | - | 13 | 199 |
| b | 241 | - | 1 | 11 | 4 | - | 7 | - | 13 | 202 |
| Słupia (Jędrzejowska) ... a | 182 | - | 4 | 11 | 2 | - | 8 | - | 16 | 134 |
| b | 191 | - | 4 | 12 | 2 | - | 9 | - | 17 | 142 |
| Sobków a | 456 | - | 6 | 22 | 2 | - | 19 | - | 13 | 383 |
| b | 490 | - | 6 | 24 | 3 | - | 20 | - | 14 | 412 |
| Wodzisław a | 402 | - | 7 | 22 | 11 | 1 | 11 | - | 28 | 314 |
| b | 430 | - | 7 | 22 | 11 | - | 11 | - | 28 | 341 |

Tabl. 8 **PODMIOTY GOSPODARKI NARODOWEJ WEDŁUG WYBRANYCH FORM PRAWNYCH ORAZ PODREGIONÓW, POWIATÓW I GMIN (cd.)**

| Wyszczególnienie a – 31 XII 2009 b – 31 XII 2010 | Ogółem | W tym | | | | | | | | |
|--|-------------|----------------------------|--------------|------------|-----------|---|------------|----------|--|---|
| | | przedsiębiorstwa państwowe | spółdzielnie | Spółki | | | | fundacje | stowarzyszenia i organizacje społeczne | osoby fizyczne prowadzące działalność gospodarczą |
| | | | | razem | handlowe | | cywilne | | | |
| | | | | | razem | w tym z udziałem kapitału zagranicznego | | | | |
| Powiat kazimierski . a | 1570 | - | 19 | 144 | 42 | 1 | 101 | - | 116 | 1129 |
| b | 1657 | - | 17 | 153 | 48 | 1 | 104 | - | 120 | 1202 |
| <i>Gminy miejsko-wiejskie:</i> | | | | | | | | | | |
| Kazimierza Wielka . a | 880 | - | 8 | 99 | 31 | 1 | 67 | - | 44 | 631 |
| b | 930 | - | 8 | 106 | 37 | 1 | 68 | - | 48 | 668 |
| w tym miasto .. a | 514 | - | 6 | 78 | 24 | - | 53 | - | 22 | 351 |
| b | 540 | - | 6 | 85 | 31 | - | 53 | - | 23 | 368 |
| Skalbmierz a | 278 | - | 3 | 24 | 4 | - | 20 | - | 22 | 205 |
| b | 289 | - | 3 | 24 | 4 | - | 20 | - | 22 | 214 |
| w tym miasto .. a | 133 | - | 2 | 16 | 4 | - | 12 | - | 6 | 90 |
| b | 139 | - | 2 | 16 | 4 | - | 12 | - | 6 | 96 |
| <i>Gminy wiejskie:</i> | | | | | | | | | | |
| Bejsce a | 111 | - | 2 | 7 | 3 | - | 4 | - | 14 | 77 |
| b | 121 | - | 1 | 7 | 3 | - | 4 | - | 14 | 88 |
| Czarnocin a | 158 | - | 2 | 4 | 1 | - | 3 | - | 20 | 118 |
| b | 161 | - | 2 | 5 | 1 | - | 4 | - | 20 | 120 |
| Opatowiec a | 143 | - | 4 | 10 | 3 | - | 7 | - | 16 | 98 |
| b | 156 | - | 3 | 11 | 3 | - | 8 | - | 16 | 112 |
| Powiat opatowski ... a | 3247 | - | 33 | 242 | 67 | 7 | 171 | 2 | 137 | 2531 |
| b | 3327 | - | 33 | 246 | 72 | 7 | 170 | 3 | 144 | 2592 |
| <i>Gminy miejsko-wiejskie:</i> | | | | | | | | | | |
| Opatów a | 1078 | - | 10 | 84 | 17 | 2 | 66 | 1 | 38 | 840 |
| b | 1097 | - | 10 | 86 | 18 | 2 | 67 | 1 | 40 | 852 |
| w tym miasto .. a | 837 | - | 10 | 65 | 13 | 2 | 51 | 1 | 25 | 648 |
| b | 837 | - | 10 | 67 | 14 | 2 | 52 | 1 | 26 | 642 |
| Ożarów a | 748 | - | 9 | 76 | 26 | 1 | 50 | 1 | 31 | 578 |
| b | 726 | - | 9 | 74 | 26 | 1 | 48 | 1 | 34 | 554 |
| w tym miasto .. a | 449 | - | 6 | 53 | 12 | - | 41 | - | 13 | 347 |
| b | 423 | - | 6 | 51 | 12 | - | 39 | - | 15 | 320 |
| <i>Gminy wiejskie:</i> | | | | | | | | | | |
| Baćkowice a | 196 | - | 2 | 18 | 6 | 1 | 11 | - | 6 | 149 |
| b | 221 | - | 2 | 18 | 6 | 1 | 11 | - | 6 | 176 |
| Iwaniska a | 317 | - | 2 | 16 | 3 | - | 12 | - | 12 | 265 |
| b | 326 | - | 2 | 17 | 4 | - | 12 | - | 12 | 273 |
| Lipnik a | 225 | - | 1 | 14 | 3 | 1 | 11 | - | 15 | 171 |
| b | 236 | - | 1 | 14 | 3 | 1 | 11 | - | 15 | 181 |
| Sadowie a | 220 | - | 1 | 8 | 2 | 1 | 6 | - | 9 | 179 |
| b | 237 | - | 1 | 9 | 3 | 1 | 6 | - | 10 | 191 |
| Tarłów a | 256 | - | 3 | 10 | 2 | 1 | 8 | - | 11 | 205 |
| b | 264 | - | 3 | 11 | 3 | 1 | 8 | 1 | 12 | 210 |
| Wojciechowice a | 207 | - | 5 | 16 | 8 | - | 7 | - | 15 | 144 |
| b | 220 | - | 5 | 17 | 9 | - | 7 | - | 15 | 155 |

Tabl. 8 **PODMIOTY GOSPODARKI NARODOWEJ WEDŁUG WYBRANYCH FORM PRAWNYCH ORAZ PODREGIONÓW, POWIATÓW I GMIN (cd.)**

| Wyszczególnienie a – 31 XII 2009 b – 31 XII 2010 | Ogółem | W tym | | | | | | | | | |
|--|----------|----------------------------|--------------|-----------|------------|---|-----------|------------|--|---|-------------|
| | | przedsiębiorstwa państwowe | spółdzielnie | Spółki | | | | fundacje | stowarzyszenia i organizacje społeczne | osoby fizyczne prowadzące działalność gospodarczą | |
| | | | | razem | handlowe | | cywilne | | | | |
| | | | | | razem | w tym z udziałem kapitału zagranicznego | | | | | |
| Powiat pińczowski.. | a | 2417 | - | 21 | 222 | 69 | 12 | 150 | 6 | 106 | 1825 |
| | b | 2478 | - | 21 | 228 | 74 | 11 | 151 | 6 | 110 | 1869 |
| <i>Gminy miejsko-wiejskie:</i> | | | | | | | | | | | |
| Działoszyce | a | 238 | - | 4 | 20 | 7 | 2 | 13 | - | 18 | 174 |
| | b | 246 | - | 4 | 20 | 7 | 2 | 13 | - | 19 | 181 |
| w tym miasto.... | a | 109 | - | 3 | 16 | 6 | 1 | 10 | - | 4 | 70 |
| | b | 115 | - | 3 | 16 | 6 | 1 | 10 | - | 4 | 76 |
| Pińczów | a | 1548 | - | 12 | 164 | 53 | 9 | 108 | 6 | 49 | 1171 |
| | b | 1578 | - | 12 | 168 | 56 | 8 | 109 | 6 | 51 | 1189 |
| w tym miasto ... | a | 1104 | - | 11 | 121 | 34 | 5 | 85 | 6 | 27 | 818 |
| | b | 1123 | - | 11 | 124 | 37 | 5 | 85 | 6 | 29 | 827 |
| <i>Gminy wiejskie:</i> | | | | | | | | | | | |
| Kije..... | a | 192 | - | 2 | 8 | 2 | 1 | 6 | - | 12 | 152 |
| | b | 194 | - | 2 | 10 | 2 | 1 | 8 | - | 12 | 152 |
| Michałów | a | 217 | - | - | 16 | 5 | - | 11 | - | 11 | 164 |
| | b | 225 | - | - | 15 | 6 | - | 9 | - | 11 | 173 |
| Złota..... | a | 222 | - | 3 | 14 | 2 | - | 12 | - | 16 | 164 |
| | b | 235 | - | 3 | 15 | 3 | - | 12 | - | 17 | 174 |
| Powiat sandomierski | a | 6204 | 1 | 37 | 675 | 224 | 24 | 447 | 7 | 212 | 4862 |
| | b | 6408 | 1 | 36 | 689 | 231 | 24 | 454 | 10 | 218 | 5032 |
| <i>Gminy miejskie:</i> | | | | | | | | | | | |
| Sandomierz..... | a | 3479 | - | 16 | 471 | 167 | 19 | 302 | 7 | 81 | 2691 |
| | b | 3543 | - | 15 | 478 | 169 | 20 | 307 | 10 | 83 | 2745 |
| <i>Gminy miejsko-wiejskie:</i> | | | | | | | | | | | |
| Koprzywnica | a | 311 | - | 3 | 24 | 6 | - | 17 | - | 21 | 247 |
| | b | 319 | - | 3 | 25 | 7 | - | 17 | - | 21 | 254 |
| w tym miasto ... | a | 168 | - | 3 | 21 | 6 | - | 14 | - | 7 | 124 |
| | b | 173 | - | 3 | 22 | 7 | - | 14 | - | 7 | 128 |
| Zawichost | a | 261 | - | 2 | 25 | 9 | 1 | 16 | - | 11 | 190 |
| | b | 280 | - | 2 | 25 | 9 | 1 | 16 | - | 11 | 208 |
| w tym miasto ... | a | 160 | - | 1 | 16 | 5 | 1 | 11 | - | 4 | 114 |
| | b | 163 | - | 1 | 16 | 5 | 1 | 11 | - | 4 | 116 |
| <i>Gminy wiejskie:</i> | | | | | | | | | | | |
| Dwikozy..... | a | 457 | - | 3 | 34 | 10 | 1 | 24 | - | 17 | 377 |
| | b | 484 | - | 3 | 35 | 10 | 1 | 25 | - | 18 | 400 |
| Klimontów..... | a | 392 | - | 1 | 27 | 8 | - | 18 | - | 19 | 314 |
| | b | 411 | - | 1 | 27 | 8 | - | 18 | - | 19 | 330 |
| Łoniów..... | a | 346 | - | 5 | 14 | 1 | - | 13 | - | 17 | 285 |
| | b | 362 | - | 5 | 15 | 2 | - | 13 | - | 17 | 298 |
| Obrazów | a | 344 | 1 | 2 | 28 | 9 | 1 | 19 | - | 14 | 274 |
| | b | 357 | 1 | 2 | 30 | 11 | 1 | 19 | - | 14 | 284 |
| Samborzec | a | 477 | - | 2 | 41 | 9 | 2 | 32 | - | 17 | 393 |
| | b | 499 | - | 2 | 42 | 10 | 1 | 32 | - | 20 | 409 |
| Wilczyce | a | 137 | - | 3 | 11 | 5 | - | 6 | - | 15 | 91 |
| | b | 153 | - | 3 | 12 | 5 | - | 7 | - | 15 | 104 |

Tabl. 8 **PODMIOTY GOSPODARKI NARODOWEJ WEDŁUG WYBRANYCH FORM PRAWNYCH ORAZ PODREGIONÓW, POWIATÓW I GMIN (dok.)**

| Wyszczególnienie a – 31 XII 2009 b – 31 XII 2010 | Ogółem | W tym | | | | | | | | |
|--|-------------|----------------------------|--------------|------------|------------|---|------------|----------|--|---|
| | | przedsiębiorstwa państwowe | spółdzielnie | Spółki | | | | fundacje | stowarzyszenia i organizacje społeczne | osoby fizyczne prowadzące działalność gospodarczą |
| | | | | razem | handlowe | | cywilne | | | |
| | | | | | razem | w tym z udziałem kapitału zagranicznego | | | | |
| Powiat staszowski.. | 5081 | - | 48 | 417 | 131 | 10 | 285 | 7 | 167 | 4118 |
| a | | | | | | | | | | |
| b | 5274 | - | 48 | 425 | 134 | 11 | 290 | 7 | 177 | 4281 |
| <i>Gminy miejsko-wiejskie:</i> | | | | | | | | | | |
| Osiek | 397 | - | 2 | 18 | 4 | - | 14 | - | 18 | 336 |
| a | | | | | | | | | | |
| b | 424 | - | 2 | 18 | 4 | - | 14 | - | 21 | 358 |
| w tym miasto .. | 165 | - | 1 | 11 | 4 | - | 7 | - | 4 | 134 |
| a | | | | | | | | | | |
| b | 168 | - | 1 | 11 | 4 | - | 7 | - | 4 | 136 |
| Połaniec | 830 | - | 9 | 85 | 32 | 1 | 53 | 2 | 24 | 672 |
| a | | | | | | | | | | |
| b | 857 | - | 9 | 86 | 34 | 1 | 52 | 2 | 27 | 692 |
| w tym miasto .. | 633 | - | 9 | 60 | 14 | - | 46 | 2 | 15 | 521 |
| a | | | | | | | | | | |
| b | 649 | - | 9 | 59 | 14 | - | 45 | 2 | 16 | 534 |
| Staszów..... | 2454 | - | 23 | 256 | 75 | 3 | 180 | 3 | 56 | 1951 |
| a | | | | | | | | | | |
| b | 2530 | - | 23 | 262 | 76 | 4 | 185 | 3 | 58 | 2019 |
| w tym miasto .. | 1899 | - | 18 | 215 | 60 | 2 | 154 | 2 | 32 | 1499 |
| a | | | | | | | | | | |
| b | 1955 | - | 18 | 222 | 61 | 3 | 160 | 2 | 33 | 1547 |
| <i>Gminy wiejskie:</i> | | | | | | | | | | |
| Bogoria..... | 432 | - | 3 | 15 | - | - | 15 | 1 | 19 | 364 |
| a | | | | | | | | | | |
| b | 444 | - | 3 | 15 | - | - | 15 | 1 | 19 | 375 |
| Łubnice..... | 171 | - | 2 | 5 | - | - | 5 | - | 8 | 144 |
| a | | | | | | | | | | |
| b | 186 | - | 2 | 5 | - | - | 5 | - | 7 | 160 |
| Oleśnica | 255 | - | 3 | 4 | 1 | 1 | 3 | - | 8 | 228 |
| a | | | | | | | | | | |
| b | 271 | - | 3 | 4 | 1 | 1 | 3 | - | 8 | 243 |
| Rytwiany..... | 378 | - | 2 | 27 | 14 | 4 | 13 | - | 19 | 305 |
| a | | | | | | | | | | |
| b | 398 | - | 2 | 29 | 15 | 5 | 14 | - | 21 | 317 |
| Szydłów..... | 164 | - | 4 | 7 | 5 | 1 | 2 | 1 | 15 | 118 |
| a | | | | | | | | | | |
| b | 164 | - | 4 | 6 | 4 | - | 2 | 1 | 16 | 117 |
| Powiat włoszczowski..... | 3079 | - | 19 | 227 | 65 | 9 | 159 | 7 | 114 | 2485 |
| a | | | | | | | | | | |
| b | 3239 | - | 19 | 232 | 67 | 8 | 162 | 9 | 125 | 2619 |
| <i>Gminy miejsko-wiejskie:</i> | | | | | | | | | | |
| Włoszczowa | 1354 | - | 8 | 129 | 41 | 6 | 88 | 5 | 45 | 1034 |
| a | | | | | | | | | | |
| b | 1441 | - | 8 | 133 | 42 | 6 | 91 | 6 | 53 | 1102 |
| w tym miasto .. | 1027 | - | 6 | 109 | 35 | 5 | 74 | 5 | 28 | 771 |
| a | | | | | | | | | | |
| b | 1081 | - | 6 | 113 | 36 | 5 | 77 | 6 | 35 | 807 |
| <i>Gminy wiejskie:</i> | | | | | | | | | | |
| Kluczewsko | 277 | - | 2 | 12 | 6 | - | 4 | - | 14 | 235 |
| a | | | | | | | | | | |
| b | 287 | - | 2 | 13 | 7 | - | 4 | - | 15 | 243 |
| Krasocin | 970 | - | 4 | 63 | 9 | 2 | 53 | 2 | 21 | 850 |
| a | | | | | | | | | | |
| b | 1010 | - | 4 | 64 | 10 | 2 | 53 | 2 | 21 | 888 |
| Moskorzew | 137 | - | 2 | 5 | 2 | - | 3 | - | 14 | 101 |
| a | | | | | | | | | | |
| b | 145 | - | 2 | 5 | 2 | - | 3 | 1 | 14 | 108 |
| Radków | 131 | - | - | 2 | 1 | - | 1 | - | 8 | 106 |
| a | | | | | | | | | | |
| b | 143 | - | - | 2 | 1 | - | 1 | - | 9 | 116 |
| Secemin | 210 | - | 3 | 16 | 6 | 1 | 10 | - | 12 | 159 |
| a | | | | | | | | | | |
| b | 213 | - | 3 | 15 | 5 | - | 10 | - | 13 | 162 |

Tabl. 9 **PODMIOTY GOSPODARKI NARODOWEJ WEDŁUG WYBRANYCH FORM PRAWNYCH ORAZ SEKCJI I DZIAŁÓW PKD**

| Wyszczególnienie a – 31 XII 2009 b – 31 XII 2010 | Ogółem | W tym | | | | | | | | | |
|--|----------|----------------------------|--------------|------------|--------------|---|------------|-------------|--|---|--------------|
| | | przedsiębiorstwa państwowe | Spółdzielnie | Spółki | | | | fundacje | stowarzyszenia i organizacje społeczne | osoby fizyczne prowadzące działalność gospodarczą | |
| | | | | razem | handlowe | | cywilne | | | | |
| | | | | | razem | w tym z udziałem kapitału zagranicznego | | | | | |
| OGÓŁEM..... | a | 105678 | 6 | 496 | 11590 | 4550 | 553 | 7003 | 175 | 2887 | 84315 |
| | b | 108715 | 5 | 491 | 11930 | 4760 | 563 | 7128 | 203 | 3022 | 86663 |
| w tym: | | | | | | | | | | | |
| Rolnictwo, leśnictwo łowiectwo i rybactwo. | a | 1645 | - | 115 | 165 | 56 | 8 | 85 | - | 94 | 1240 |
| | b | 1716 | - | 113 | 162 | 65 | 8 | 83 | - | 94 | 1317 |
| Uprawy rolne chów i hodowla zwierząt, łowiectwo ^Δ | a | 975 | - | 115 | 91 | 48 | 6 | 30 | - | 94 | 661 |
| | b | 1017 | - | 113 | 96 | 56 | 6 | 30 | - | 94 | 701 |
| Leśnictwo i pozyskiwanie drewna..... | a | 654 | - | - | 67 | 5 | 2 | 51 | - | - | 570 |
| | b | 684 | - | - | 59 | 6 | 2 | 49 | - | - | 608 |
| Rybactwo..... | a | 16 | - | - | 7 | 3 | - | 4 | - | - | 9 |
| | b | 15 | - | - | 7 | 3 | - | 4 | - | - | 8 |
| Górnictwo i wydobywanie | a | 112 | - | 1 | 54 | 38 | 1 | 16 | - | - | 57 |
| | b | 118 | - | 1 | 57 | 40 | 1 | 17 | - | - | 60 |
| w tym: | | | | | | | | | | | |
| Pozostałe górnictwo i wydobywanie | a | 104 | - | 1 | 50 | 34 | 1 | 16 | - | - | 53 |
| | b | 107 | - | 1 | 53 | 36 | 1 | 17 | - | - | 53 |
| Działalność usługowa wspomagająca górnictwo ^Δ | a | 7 | - | - | 4 | 4 | - | - | - | - | 3 |
| | b | 9 | - | - | 4 | 4 | - | - | - | - | 5 |
| Przetwórstwo przemysłowe | a | 9464 | 2 | 66 | 1887 | 909 | 140 | 978 | - | 1 | 7502 |
| | b | 9865 | 2 | 61 | 1907 | 924 | 140 | 983 | - | 1 | 7888 |
| Produkcja artykułów spożywczych..... | a | 966 | 1 | 19 | 272 | 107 | 8 | 165 | - | - | 674 |
| | b | 1018 | 1 | 17 | 271 | 104 | 8 | 167 | - | - | 729 |
| Produkcja napojów | a | 43 | - | 1 | 24 | 20 | 3 | 4 | - | - | 18 |
| | b | 44 | - | 1 | 26 | 22 | 3 | 4 | - | - | 17 |
| Produkcja wyrobów tytoniowych..... | a | 1 | - | - | 1 | 1 | - | - | - | - | - |
| | b | 3 | - | - | 2 | 2 | 1 | - | - | - | 1 |
| Produkcja wyrobów tekstylnych..... | a | 165 | - | 3 | 13 | 6 | 1 | 7 | - | - | 149 |
| | b | 185 | - | 3 | 15 | 7 | 1 | 8 | - | - | 167 |
| Produkcja odzieży..... | a | 770 | - | 10 | 119 | 55 | 9 | 64 | - | - | 640 |
| | b | 781 | - | 9 | 119 | 55 | 10 | 64 | - | - | 652 |
| Produkcja skór i wyrobów skórzanych ^Δ | a | 95 | - | 3 | 20 | 9 | - | 11 | - | - | 71 |
| | b | 94 | - | 3 | 20 | 9 | - | 11 | - | - | 70 |

Tabl. 9 **PODMIOTY GOSPODARKI NARODOWEJ WEDŁUG WYBRANYCH FORM PRAWNYCH ORAZ SEKCJI I DZIAŁÓW PKD (cd.)**

| Wyszczególnienie a – 31 XII 2009 b – 31 XII 2010 | Ogółem | W tym | | | | | | | | | |
|--|--------|----------------------------|--------------|--------|----------|---|---------|----------|--|---|------|
| | | przedsiębiorstwa państwowe | spółdzielnie | spółki | | | | fundacje | stowarzyszenia i organizacje społeczne | osoby fizyczne prowadzące działalność gospodarczą | |
| | | | | razem | handlowe | | cywilne | | | | |
| | | | | | razem | w tym z udziałem kapitału zagranicznego | | | | | |
| Produkcja wyrobów z drewna, korka, słomy i wikliny ^Δ | a | 1475 | - | 2 | 193 | 70 | 13 | 123 | - | - | 1278 |
| | b | 1544 | - | 2 | 205 | 80 | 14 | 125 | - | - | 1335 |
| Produkcja papieru i wyrobów papieru | a | 83 | - | - | 28 | 17 | 1 | 11 | - | - | 55 |
| | b | 109 | - | - | 29 | 18 | 1 | 11 | - | - | 80 |
| Poligrafia i reprodukcja zapisanych nośników informacji | a | 444 | - | 1 | 81 | 22 | 3 | 59 | - | 1 | 361 |
| | b | 457 | - | 1 | 80 | 21 | 2 | 59 | - | 1 | 375 |
| Produkcja koksu i produktów rafinacji ropy naftowej ^Δ | a | 4 | - | - | 2 | 1 | - | 1 | - | - | 2 |
| | b | 3 | - | - | 2 | 1 | - | 1 | - | - | 1 |
| Produkcja chemikaliów i wyrobów chemicznych | a | 108 | - | 2 | 52 | 34 | 6 | 18 | - | - | 54 |
| | b | 114 | - | 2 | 54 | 34 | 6 | 20 | - | - | 58 |
| Produkcja wyrobów farmaceutycznych ^Δ | a | 7 | - | - | 2 | 2 | - | - | - | - | 5 |
| | b | 10 | - | - | 2 | 2 | - | - | - | - | 8 |
| Produkcja wyrobów z gumy i z tworzyw sztucznych | a | 312 | - | - | 99 | 48 | 7 | 51 | - | - | 213 |
| | b | 318 | - | - | 99 | 47 | 7 | 52 | - | - | 219 |
| Produkcja wyrobów z pozostałych mineralnych surowców | a | 999 | - | 6 | 226 | 128 | 25 | 98 | - | - | 767 |
| niemetalicznych | b | 1002 | - | 5 | 227 | 130 | 23 | 97 | - | - | 770 |
| Produkcja metali | a | 73 | - | 1 | 41 | 31 | 1 | 10 | - | - | 31 |
| | b | 82 | - | 1 | 42 | 32 | 2 | 10 | - | - | 39 |
| Produkcja wyrobów z metali ^Δ | a | 1573 | - | 6 | 316 | 168 | 29 | 148 | - | - | 1251 |
| | b | 1653 | - | 6 | 316 | 170 | 30 | 146 | - | - | 1331 |
| Produkcja komputerów, wyrobów elektronicznych i optycznych... | a | 68 | - | - | 15 | 8 | - | 7 | - | - | 53 |
| | b | 79 | - | - | 14 | 7 | - | 7 | - | - | 65 |
| Produkcja urządzeń elektrycznych | a | 64 | - | 1 | 24 | 13 | 1 | 11 | - | - | 39 |
| | b | 67 | - | 1 | 25 | 14 | 1 | 11 | - | - | 41 |
| Produkcja maszyn i urządzeń ^Δ | a | 252 | - | 4 | 100 | 62 | 8 | 38 | - | - | 148 |
| | b | 268 | - | 3 | 99 | 60 | 8 | 39 | - | - | 166 |

Tabl. 9 **PODMIOTY GOSPODARKI NARODOWEJ WEDŁUG WYBRANYCH FORM PRAWNYCH ORAZ SEKCJI I DZIAŁÓW PKD (cd.)**

| Wyszczególnienie a – 31 XII 2009 b – 31 XII 2010 | Ogółem | W tym | | | | | | | | | |
|---|--------|----------------------------|--------------|----------|-----------|---|----------|-----------|--|---|------------|
| | | przedsiębiorstwa państwowe | spółdzielnie | spółki | | | | fundacje | stowarzyszenia i organizacje społeczne | osoby fizyczne prowadzące działalność gospodarczą | |
| | | | | razem | handlowe | | cywilne | | | | |
| | | | | | razem | w tym z udziałem kapitału zagranicznego | | | | | |
| Produkcja pojazdów samochodowych, przyczep i naczep ^Δ | a | 88 | - | 2 | 36 | 27 | 11 | 9 | - | - | 50 |
| | b | 86 | - | 2 | 34 | 27 | 11 | 7 | - | - | 50 |
| Produkcja pozostałego sprzętu transportowego | a | 8 | - | - | 3 | 3 | - | - | - | - | 5 |
| | b | 7 | - | - | 3 | 3 | - | - | - | - | 4 |
| Produkcja mebli..... | a | 551 | 1 | 3 | 70 | 26 | 7 | 44 | - | - | 477 |
| | b | 572 | 1 | 3 | 72 | 27 | 6 | 45 | - | - | 496 |
| Pozostała produkcja wyrobów | a | 604 | - | 2 | 56 | 16 | 1 | 40 | - | - | 545 |
| | b | 613 | - | 2 | 57 | 16 | - | 41 | - | - | 553 |
| Naprawa, konserwacja i instalowanie maszyn i urządzeń..... | a | 711 | - | - | 94 | 35 | 6 | 59 | - | - | 616 |
| | b | 756 | - | - | 94 | 36 | 6 | 58 | - | - | 661 |
| Wytwarzanie i zaopatrywanie w energię elektryczną, gaz, parę wodną i gorącą wodę^Δ | a | 89 | - | - | 45 | 37 | 4 | 8 | - | - | 39 |
| | b | 99 | - | - | 49 | 42 | 6 | 7 | - | - | 45 |
| Wytwarzanie i zaopatrywanie w energię elektryczną, gaz, parę wodną i gorącą wodę..... | a | 89 | - | - | 45 | 37 | 4 | 8 | - | - | 39 |
| | b | 99 | - | - | 49 | 42 | 6 | 7 | - | - | 45 |
| Dostawa wody; gospodarowanie ściekami i odpadami; rekultywacja^Δ | a | 321 | - | 1 | 83 | 58 | 5 | 18 | - | - | 174 |
| | b | 353 | - | 1 | 91 | 64 | 6 | 20 | - | - | 199 |
| Pobór, uzdatnianie i dostarczanie wody..... | a | 75 | - | 1 | 20 | 14 | - | - | - | - | 2 |
| | b | 73 | - | 1 | 20 | 14 | - | - | - | - | 2 |
| Odprowadzanie i oczyszczanie ścieków | a | 85 | - | - | 11 | 7 | - | 3 | - | - | 69 |
| | b | 97 | - | - | 13 | 7 | - | 5 | - | - | 78 |
| Gospodarka odpadami; odzysk surowców ^Δ | a | 153 | - | - | 49 | 34 | 4 | 15 | - | - | 98 |
| | b | 171 | - | - | 53 | 38 | 4 | 15 | - | - | 112 |
| Rekultywacja ^Δ | a | 8 | - | - | 3 | 3 | 1 | - | - | - | 5 |
| | b | 12 | - | - | 5 | 5 | 2 | - | - | - | 7 |

Tabl. 9 **PODMIOTY GOSPODARKI NARODOWEJ WEDŁUG WYBRANYCH FORM PRAWNYCH ORAZ SEKCJI I DZIAŁÓW PKD (cd.)**

| Wyszczególnienie a – 31 XII 2009 b – 31 XII 2010 | Ogółem | W tym | | | | | | | | | |
|---|----------|----------------------------|--------------|------------|-------------|---|------------|-------------|--|---|--------------|
| | | przedsiębiorstwa państwowe | spółdzielnie | spółki | | | | fundacje | stowarzyszenia i organizacje społeczne | osoby fizyczne prowadzące działalność gospodarczą | |
| | | | | razem | handlowe | | cywilne | | | | |
| | | | | | razem | w tym z udziałem kapitału zagranicznego | | | | | |
| Budownictwo | a | 13708 | 3 | 57 | 1351 | 690 | 81 | 657 | - | - | 12294 |
| | b | 14478 | 2 | 57 | 1391 | 712 | 82 | 675 | - | - | 13024 |
| Budowa budynków ^Δ | a | 3428 | 2 | 49 | 539 | 363 | 38 | 176 | - | - | 2837 |
| | b | 3687 | 1 | 48 | 552 | 372 | 38 | 180 | - | - | 3085 |
| Budowa obiektów inżynierii lądowej i wodnej ^Δ | a | 1002 | 1 | 4 | 243 | 138 | 21 | 102 | - | - | 752 |
| | b | 1085 | 1 | 4 | 253 | 145 | 21 | 105 | - | - | 824 |
| Roboty budowlane specjalistyczne | a | 9278 | - | 4 | 569 | 189 | 22 | 379 | - | - | 8705 |
| | b | 9706 | - | 5 | 586 | 195 | 23 | 390 | - | - | 9115 |
| Handel; naprawa pojazdów samochodowych^Δ | a | 37014 | 1 | 113 | 4763 | 1561 | 226 | 3202 | - | 1 | 32134 |
| | b | 37297 | 1 | 115 | 4833 | 1595 | 230 | 3238 | - | 1 | 32345 |
| Handel hurtowy i detaliczny pojazdami samochodowymi oraz ich naprawa ^Δ | a | 4842 | - | 1 | 510 | 131 | 21 | 379 | - | - | 4331 |
| | b | 5236 | - | - | 525 | 135 | 21 | 390 | - | - | 4711 |
| Handel hurtowy ^Δ | a | 6703 | - | 29 | 1954 | 920 | 129 | 1034 | - | 1 | 4717 |
| | b | 6923 | - | 30 | 1994 | 943 | 131 | 1051 | - | 1 | 4896 |
| Handel detaliczny ^Δ | a | 25469 | 1 | 83 | 2299 | 510 | 76 | 1789 | - | - | 23086 |
| | b | 25138 | 1 | 85 | 2314 | 517 | 78 | 1797 | - | - | 22738 |
| Transport i gospodarka magazynowa | a | 7749 | - | 4 | 511 | 163 | 20 | 348 | - | - | 7229 |
| | b | 7631 | - | 4 | 520 | 168 | 21 | 352 | - | - | 7101 |
| Transport lądowy i rurociągowy ^Δ | a | 7355 | - | 4 | 442 | 136 | 17 | 306 | - | - | 6909 |
| | b | 7211 | - | 4 | 450 | 140 | 17 | 310 | - | - | 6757 |
| Transport wodny | a | 7 | - | - | - | - | - | - | - | - | 7 |
| | b | 9 | - | - | - | - | - | - | - | - | 9 |
| Magazynowanie i działalność usługowa wspomagająca transport | a | 320 | - | - | 65 | 24 | 2 | 41 | - | - | 250 |
| | b | 340 | - | - | 66 | 25 | 3 | 41 | - | - | 268 |
| Działalność pocztowa i kurierska | a | 67 | - | - | 4 | 3 | 1 | 1 | - | - | 63 |
| | b | 70 | - | - | 4 | 3 | 1 | 1 | - | - | 66 |

Tabl. 9 **PODMIOTY GOSPODARKI NARODOWEJ WEDŁUG WYBRANYCH FORM PRAWNYCH ORAZ SEKCJI I DZIAŁÓW PKD (cd.)**

| Wyszczególnienie a – 31 XII 2009 b – 31 XII 2010 | Ogółem | W tym | | | | | | | | | |
|--|----------|----------------------------|--------------|-----------|------------|---|-----------|------------|--|---|-------------|
| | | przedsiębiorstwa państwowe | spółdzielnie | spółki | | | | fundacje | stowarzyszenia i organizacje społeczne | Osoby fizyczne prowadzące działalność gospodarczą | |
| | | | | razem | handlowe | | cywilne | | | | |
| | | | | | razem | w tym z udziałem kapitału zagranicznego | | | | | |
| Zakwaterowanie i gastronomia^Δ | a | 2795 | - | 1 | 483 | 79 | 11 | 404 | - | - | 2291 |
| | b | 2908 | - | 3 | 508 | 89 | 11 | 419 | - | - | 2375 |
| Zakwaterowanie | a | 406 | - | - | 62 | 31 | 2 | 31 | - | - | 325 |
| | b | 447 | - | - | 71 | 39 | 2 | 32 | - | - | 356 |
| Gastronomia ^Δ | a | 2389 | - | 1 | 421 | 48 | 9 | 373 | - | - | 1966 |
| | b | 2461 | - | 3 | 437 | 50 | 9 | 387 | - | - | 2019 |
| Informacja i komunikacja | a | 1571 | - | - | 272 | 137 | 7 | 135 | - | - | 1298 |
| | b | 1714 | - | - | 305 | 163 | 9 | 141 | - | - | 1408 |
| Działalność wydawnicza | a | 249 | - | - | 88 | 53 | 5 | 35 | - | - | 160 |
| | b | 242 | - | - | 87 | 52 | 5 | 35 | - | - | 154 |
| Produkcja filmów, programów telewizyjnych i nagrań ^Δ | a | 202 | - | - | 9 | 3 | - | 6 | - | - | 193 |
| | b | 203 | - | - | 8 | 2 | - | 6 | - | - | 195 |
| Nadawanie programów ogólnodostępnych i abonamentowych | a | 15 | - | - | 11 | 8 | 1 | 3 | - | - | 4 |
| | b | 16 | - | - | 11 | 8 | 1 | 3 | - | - | 5 |
| Telekomunikacja | a | 177 | - | - | 34 | 17 | - | 17 | - | - | 143 |
| | b | 210 | - | - | 37 | 16 | - | 20 | - | - | 173 |
| Działalność związana z oprogramowaniem i doradztwo w zakresie informatyki ^Δ | a | 679 | - | - | 88 | 36 | - | 52 | - | - | 591 |
| | b | 752 | - | - | 97 | 44 | 2 | 53 | - | - | 655 |
| Działalność usługowa w zakresie informacji | a | 249 | - | - | 42 | 20 | 1 | 22 | - | - | 207 |
| | b | 291 | - | - | 65 | 41 | 1 | 24 | - | - | 226 |
| Działalność finansowa i ubezpieczeniowa | a | 3541 | - | 30 | 116 | 48 | 3 | 68 | - | 71 | 3322 |
| | b | 3454 | - | 28 | 126 | 59 | 2 | 67 | - | 71 | 3227 |
| Finansowa działalność usługowa ^Δ | a | 473 | - | 30 | 45 | 28 | 3 | 17 | - | 71 | 325 |
| | b | 506 | - | 28 | 52 | 35 | 2 | 17 | - | 71 | 353 |
| Ubezpieczenia, reasekuracja i fundusze emerytalne ^Δ | a | 33 | - | - | - | - | - | - | - | - | 33 |
| | b | 35 | - | - | 1 | - | - | 1 | - | - | 34 |
| Działalność wspomagająca usługi finansowe oraz ubezpieczenia i fundusze emerytalne | a | 3035 | - | - | 71 | 20 | - | 51 | - | - | 2964 |
| | b | 2913 | - | - | 73 | 24 | - | 49 | - | - | 2840 |

Tabl. 9 **PODMIOTY GOSPODARKI NARODOWEJ WEDŁUG WYBRANYCH FORM PRAWNYCH ORAZ SEKCJI I DZIAŁÓW PKD (cd.)**

| Wyszczególnienie a – 31 XII 2009 b – 31 XII 2010 | Ogółem | W tym | | | | | | | | | |
|--|----------|----------------------------|--------------|-----------|------------|---|-----------|------------|--|---|-------------|
| | | przedsiębiorstwa państwowe | spółdzielnie | spółki | | | | fundacje | stowarzyszenia i organizacje społeczne | osoby fizyczne prowadzące działalność gospodarczą | |
| | | | | razem | handlowe | | cywilne | | | | |
| | | | | | razem | w tym z udziałem kapitału zagranicznego | | | | | |
| Obsługa rynku nieruchomości^Δ..... | a | 2705 | - | 84 | 262 | 174 | 9 | 86 | - | - | 503 |
| | b | 2875 | - | 85 | 307 | 193 | 9 | 98 | - | - | 571 |
| Działalność profesjonalna, naukowa i techniczna..... | a | 6963 | - | 13 | 756 | 296 | 18 | 460 | - | 1 | 6107 |
| | b | 7294 | - | 13 | 777 | 310 | 18 | 467 | - | - | 6420 |
| Działalność prawnicza, rachunkowo-księgową i doradztwo podatkowe..... | a | 1366 | - | 8 | 180 | 62 | - | 118 | - | - | 1104 |
| | b | 1483 | - | 7 | 184 | 63 | - | 121 | - | - | 1219 |
| Działalność firm centralnych; doradztwo w zarządzaniu ^Δ | a | 711 | - | - | 89 | 67 | 7 | 22 | - | 1 | 615 |
| | b | 733 | - | 1 | 101 | 76 | 8 | 25 | - | - | 627 |
| Działalność w zakresie architektury i inżynierii; badania i analizy techniczne..... | a | 2033 | - | 3 | 238 | 104 | 5 | 134 | - | - | 1789 |
| | b | 2121 | - | 3 | 243 | 105 | 5 | 138 | - | - | 1871 |
| Badania naukowe i prace rozwojowe..... | a | 30 | - | - | 7 | 6 | - | 1 | - | - | 23 |
| | b | 38 | - | - | 8 | 7 | - | 1 | - | - | 30 |
| Reklama, badanie rynku i opinii publicznej.... | a | 617 | - | 1 | 88 | 33 | 1 | 55 | - | - | 527 |
| | b | 691 | - | 1 | 93 | 36 | 1 | 57 | - | - | 596 |
| Pozostała działalność profesjonalna, naukowa i techniczna.. | a | 1915 | - | 1 | 102 | 23 | 5 | 79 | - | - | 1811 |
| | b | 1917 | - | 1 | 97 | 22 | 4 | 75 | - | - | 1818 |
| Działalność weterynaryjna..... | a | 291 | - | - | 52 | 1 | - | 51 | - | - | 238 |
| | b | 311 | - | - | 51 | 1 | - | 50 | - | - | 259 |
| Administrowanie i działalność wspierająca^Δ..... | a | 1447 | - | 5 | 190 | 98 | 12 | 92 | - | 2 | 1240 |
| | b | 1669 | - | 4 | 209 | 111 | 12 | 98 | - | 2 | 1451 |
| Wynajem i dzierżawa .. | a | 230 | - | - | 25 | 8 | 2 | 17 | - | - | 205 |
| | b | 279 | - | - | 31 | 13 | 2 | 18 | - | - | 248 |
| Działalność związana z zatrudnieniem..... | a | 50 | - | - | 10 | 6 | 3 | 4 | - | - | 40 |
| | b | 57 | - | - | 11 | 6 | 3 | 5 | - | - | 46 |
| Działalność związana z turystyką ^Δ | a | 173 | - | 1 | 50 | 36 | 4 | 14 | - | 2 | 120 |
| | b | 182 | - | 1 | 51 | 38 | 4 | 13 | - | 2 | 128 |
| Działalność detektywistyczna i ochroniarska..... | a | 106 | - | - | 37 | 20 | - | 17 | - | - | 69 |
| | b | 124 | - | - | 41 | 23 | - | 18 | - | - | 83 |
| Utrzymanie porządku w budynkach i zagospodarowanie zieleni ^Δ .. | a | 518 | - | 3 | 42 | 16 | - | 26 | - | - | 464 |
| | b | 615 | - | 3 | 47 | 18 | - | 29 | - | - | 563 |
| Administracyjna obsługa biur; wspomaganie działalności gospodarczej ^Δ | a | 370 | - | 1 | 26 | 12 | 3 | 14 | - | - | 342 |
| | b | 412 | - | - | 28 | 13 | 3 | 15 | - | - | 383 |

Tabl. 9 **PODMIOTY GOSPODARKI NARODOWEJ WEDŁUG WYBRANYCH FORM PRAWNYCH ORAZ SEKCJI I DZIAŁÓW PKD (dok.)**

| Wyszczególnienie a – 31 XII 2009 b – 31 XII 2010 | Ogółem | W tym | | | | | | | | | |
|--|----------|----------------------------|--------------|----------|------------|---|----------|------------|--|---|-------------|
| | | przedsiębiorstwa państwowe | spółdzielnie | spółki | | | | fundacje | stowarzyszenia i organizacje społeczne | osoby fizyczne prowadzące działalność gospodarczą | |
| | | | | razem | handlowe | | cywilne | | | | |
| | | | | | razem | w tym z udziałem kapitału zagranicznego | | | | | |
| Administracja publiczna i obrona narodowa; obowiązkowe zabezpieczenia społeczne | a | 1277 | - | - | - | - | - | - | - | 864 | - |
| | b | 1281 | - | - | - | - | - | - | - | 865 | 1 |
| Edukacja..... | a | 3000 | - | 1 | 110 | 44 | 4 | 66 | - | 20 | 1216 |
| | b | 3091 | - | 1 | 117 | 49 | 4 | 68 | - | 20 | 1302 |
| Opieka zdrowotna i pomoc społeczna | a | 4599 | - | 2 | 283 | 112 | 1 | 171 | 1 | - | 3984 |
| | b | 4760 | - | 2 | 299 | 120 | 1 | 179 | 1 | - | 4135 |
| Opieka zdrowotna | a | 4295 | - | 1 | 269 | 109 | 1 | 160 | - | - | 3917 |
| | b | 4456 | - | 1 | 285 | 118 | 1 | 167 | - | - | 4066 |
| Pomoc społeczna z zakwaterowaniem..... | a | 96 | - | - | 7 | 3 | - | 4 | - | - | 5 |
| | b | 98 | - | - | 6 | 2 | - | 4 | - | - | 9 |
| Pomoc społeczna bez zakwaterowania | a | 208 | - | 1 | 7 | - | - | 7 | 1 | - | 62 |
| | b | 206 | - | 1 | 8 | - | - | 8 | 1 | - | 60 |
| Działalność związana z kulturą, rozrywką i rekreacją..... | a | 1577 | - | - | 110 | 28 | 1 | 82 | - | 542 | 723 |
| | b | 1599 | - | - | 116 | 33 | 1 | 83 | - | 572 | 702 |
| Działalność twórcza związana z kulturą, i rozrywką | a | 383 | - | - | 27 | 4 | - | 23 | - | - | 278 |
| | b | 388 | - | - | 27 | 4 | - | 23 | - | - | 280 |
| Działalność bibliotek, archiwów, muzeów oraz pozostała działalność związana z kulturą..... | a | 148 | - | - | 16 | 12 | - | 4 | - | - | 26 |
| | b | 150 | - | - | 17 | 13 | - | 4 | - | - | 25 |
| Działalność związana z grami losowymi i zakładami wzajemnymi..... | a | 62 | - | - | 3 | 1 | - | 2 | - | - | 59 |
| | b | 53 | - | - | 3 | 1 | - | 2 | - | - | 50 |
| Działalność sportowa, rozrywkowa i rekreacyjna | a | 984 | - | - | 64 | 11 | 1 | 53 | - | 542 | 360 |
| | b | 1008 | - | - | 69 | 15 | 1 | 54 | - | 572 | 347 |
| Pozostała działalność usługowa..... | a | 6097 | - | 3 | 149 | 22 | 2 | 127 | 174 | 1291 | 2960 |
| | b | 6510 | - | 3 | 156 | 23 | 2 | 133 | 202 | 1396 | 3091 |
| Działalność organizacji członkowskich | a | 2985 | - | 1 | - | - | - | - | 174 | 1290 | - |
| | b | 3260 | - | 1 | - | - | - | - | 202 | 1395 | - |
| Naprawa i konserwacja komputerów i artykułów użytku osobistego i domowego | a | 821 | - | - | 41 | 5 | - | 36 | - | - | 780 |
| | b | 843 | - | - | 42 | 6 | - | 36 | - | - | 801 |
| Pozostała działalność usługowa | a | 2291 | - | 2 | 108 | 17 | 2 | 91 | - | 1 | 2180 |
| | b | 2407 | - | 2 | 114 | 17 | 2 | 97 | - | 1 | 2290 |

Tabl. 10 SPÓŁKI HANDLOWE WEDŁUG FORM PRAWNYCH ORAZ PODREGIONÓW I POWIATÓW

| Wyszczególnienie a – 31 XII 2009 b – 31 XII 2010 | Ogółem | Spółki kapitałowe | | | Spółki osobowe | |
|--|-------------|-------------------|------------|----------------------------------|----------------|-------------|
| | | razem | akcyjne | z ograniczoną odpowiedzialnością | razem | w tym jawne |
| WOJEWÓDZTWO a | 4550 | 3652 | 222 | 3430 | 898 | 808 |
| b | 4760 | 3824 | 223 | 3601 | 936 | 822 |
| PODREGIONY | | | | | | |
| Kielecki a | 3671 | 2979 | 181 | 2798 | 692 | 609 |
| b | 3829 | 3108 | 180 | 2928 | 721 | 618 |
| powiaty | | | | | | |
| kielecki..... a | 305 | 217 | 5 | 212 | 88 | 79 |
| b | 327 | 237 | 5 | 232 | 90 | 81 |
| konecki a | 185 | 131 | 8 | 123 | 54 | 51 |
| b | 184 | 133 | 8 | 125 | 51 | 48 |
| ostrowiecki..... a | 350 | 258 | 10 | 248 | 92 | 85 |
| b | 363 | 269 | 10 | 259 | 94 | 87 |
| skarżyski..... a | 218 | 173 | 10 | 163 | 45 | 41 |
| b | 224 | 179 | 9 | 170 | 45 | 41 |
| starachowicki a | 302 | 248 | 12 | 236 | 54 | 50 |
| b | 313 | 259 | 12 | 247 | 54 | 50 |
| miasto na prawach powiatu | | | | | | |
| Kielce..... a | 2311 | 1952 | 136 | 1816 | 359 | 303 |
| b | 2418 | 2031 | 136 | 1895 | 387 | 311 |
| Sandomiersko-jędrzejowski a | 879 | 673 | 41 | 632 | 206 | 199 |
| b | 931 | 716 | 43 | 673 | 215 | 204 |
| powiaty | | | | | | |
| buski a | 138 | 100 | 8 | 92 | 38 | 38 |
| b | 147 | 106 | 9 | 97 | 41 | 41 |
| jędrzejowski..... a | 143 | 124 | 11 | 113 | 19 | 17 |
| b | 158 | 136 | 11 | 125 | 22 | 18 |
| kazimierski..... a | 42 | 21 | - | 21 | 21 | 20 |
| b | 48 | 25 | - | 25 | 23 | 21 |
| opatowski..... a | 67 | 54 | 1 | 53 | 13 | 13 |
| b | 72 | 59 | 1 | 58 | 13 | 13 |
| pińczowski a | 69 | 55 | 4 | 51 | 14 | 13 |
| b | 74 | 58 | 4 | 54 | 16 | 14 |
| sandomierski a | 224 | 169 | 9 | 160 | 55 | 54 |
| b | 231 | 175 | 9 | 166 | 56 | 55 |
| staszowski a | 131 | 100 | 4 | 96 | 31 | 30 |
| b | 134 | 104 | 5 | 99 | 30 | 29 |
| włoszczowski a | 65 | 50 | 4 | 46 | 15 | 14 |
| b | 67 | 53 | 4 | 49 | 14 | 13 |

Tabl. 11 SPÓŁKI HANDLOWE WEDŁUG FORM PRAWNYCH ORAZ SEKCJI PKD

| Wyszczególnienie a – 31 XII 2009 b – 31 XII 2010 | Ogółem | Spółki kapitałowe | | | Spółki osobowe | | |
|---|----------|-------------------|-------------|----------------------------------|----------------|-------------|------------|
| | | razem | akcyjne | z ograniczoną odpowiedzialnością | razem | w tym jawne | |
| OGÓŁEM | a | 4550 | 3652 | 222 | 3430 | 898 | 808 |
| | b | 4760 | 3824 | 223 | 3601 | 936 | 822 |
| w tym: | | | | | | | |
| Rolnictwo, leśnictwo, łowiectwo i rybactwo ... | a | 56 | 53 | - | 53 | 3 | 3 |
| | b | 65 | 59 | - | 59 | 6 | 6 |
| Górnictwo i wydobywanie..... | a | 38 | 33 | 8 | 25 | 5 | 4 |
| | b | 40 | 36 | 8 | 28 | 4 | 4 |
| Przetwórstwo przemysłowe..... | a | 909 | 759 | 67 | 692 | 150 | 142 |
| | b | 924 | 771 | 64 | 707 | 153 | 144 |
| Wytwarzanie i zaopatrywanie w energię elektryczną, gaz, parę wodną i gorącą wodę ^Δ | a | 37 | 34 | 5 | 29 | 3 | 3 |
| | b | 42 | 39 | 4 | 35 | 3 | 3 |
| Dostawa wody; gospodarowanie ściekami i odpadami; rekultywacja ^Δ | a | 58 | 53 | 2 | 51 | 5 | 5 |
| | b | 64 | 58 | 2 | 56 | 6 | 6 |
| Budownictwo | a | 690 | 622 | 39 | 583 | 68 | 60 |
| | b | 712 | 639 | 41 | 598 | 73 | 62 |
| Handel; naprawa pojazdów samochodowych ^Δ | a | 1561 | 1125 | 57 | 1068 | 436 | 422 |
| | b | 1595 | 1150 | 58 | 1092 | 445 | 425 |
| Transport i gospodarka magazynowa | a | 163 | 126 | 8 | 118 | 37 | 36 |
| | b | 168 | 131 | 9 | 122 | 37 | 35 |
| Zakwaterowanie i gastronomia ^Δ | a | 79 | 60 | 4 | 56 | 19 | 17 |
| | b | 89 | 65 | 4 | 61 | 24 | 22 |
| Informacja i komunikacja..... | a | 137 | 122 | 10 | 112 | 15 | 13 |
| | b | 163 | 147 | 10 | 137 | 16 | 14 |
| Działalność finansowa i ubezpieczeniowa ... | a | 48 | 34 | 5 | 29 | 14 | 13 |
| | b | 59 | 44 | 4 | 40 | 15 | 13 |
| Obsługa rynku nieruchomości ^Δ | a | 174 | 138 | 3 | 135 | 36 | 24 |
| | b | 193 | 149 | 3 | 146 | 44 | 24 |
| Działalność profesjonalna, naukowa i techniczna | a | 296 | 254 | 7 | 247 | 42 | 27 |
| | b | 310 | 266 | 7 | 259 | 44 | 27 |
| Administrowanie i działalność wspierająca ^Δ | a | 98 | 82 | 2 | 80 | 16 | 14 |
| | b | 111 | 95 | 3 | 92 | 16 | 13 |
| Edukacja | a | 44 | 42 | - | 42 | 2 | 2 |
| | b | 49 | 48 | - | 48 | 1 | 1 |
| Opieka zdrowotna i pomoc społeczna | a | 112 | 70 | 3 | 67 | 42 | 18 |
| | b | 120 | 75 | 3 | 72 | 45 | 19 |
| Działalność związana z kulturą, rozrywką i rekreacją..... | a | 28 | 26 | 2 | 24 | 2 | 2 |
| | b | 33 | 32 | 3 | 29 | 1 | 1 |
| Pozostała działalność usługowa | a | 22 | 19 | - | 19 | 3 | 3 |
| | b | 23 | 20 | - | 20 | 3 | 3 |

Tabl. 12 **SPÓŁKI HANDLOWE WEDŁUG RODZAJU KAPITAŁU ORAZ PODREGIONÓW I POWIATÓW**

| Wyszczególnienie a – 31 XII 2009 b – 31 XII 2010 | Ogółem ¹⁾ | Według rodzaju kapitału | | | | | | | | | | |
|--|----------------------|-------------------------|--------------------|---------------------------|-----------------------------|--------------------------|-----------------------------|----------------------|-----------------------------|---------------|-----------------------------|------------|
| | | Skarbu Państwa | | państwowych osób prawnych | | samorządu terytorialnego | | prywatnego krajowego | | zagranicznego | | |
| | | razem | w tym jednoosobowe | razem | w tym o jednolodnym rodzaju | razem | w tym o jednolodnym rodzaju | razem | w tym o jednolodnym rodzaju | razem | w tym o jednolodnym rodzaju | |
| WOJEWÓDZTWO.. | a | 4550 | 50 | 24 | 70 | 17 | 83 | 62 | 4182 | 3671 | 553 | 261 |
| | b | 4760 | 44 | 21 | 70 | 17 | 85 | 64 | 4384 | 3872 | 563 | 268 |
| PODREGIONY | | | | | | | | | | | | |
| Kielecki..... | a | 3671 | 42 | 18 | 60 | 15 | 53 | 39 | 3380 | 2954 | 460 | 215 |
| | b | 3829 | 37 | 15 | 60 | 15 | 56 | 41 | 3531 | 3108 | 469 | 221 |
| powiaty | | | | | | | | | | | | |
| kielecki | a | 305 | 4 | - | 4 | - | 6 | 5 | 280 | 237 | 46 | 20 |
| | b | 327 | 4 | - | 4 | - | 6 | 5 | 301 | 258 | 47 | 21 |
| konecki | a | 185 | 4 | 2 | 2 | 1 | 4 | 4 | 157 | 137 | 34 | 21 |
| | b | 184 | 4 | 2 | 2 | 1 | 4 | 4 | 156 | 134 | 36 | 21 |
| ostrowiecki | a | 350 | 5 | 2 | 4 | - | 9 | 7 | 327 | 274 | 43 | 13 |
| | b | 363 | 5 | 2 | 4 | - | 9 | 7 | 341 | 290 | 41 | 12 |
| skarżyski | a | 218 | 7 | 2 | 10 | 4 | 8 | 5 | 190 | 159 | 32 | 16 |
| | b | 224 | 6 | 2 | 10 | 4 | 8 | 5 | 195 | 165 | 34 | 17 |
| starachowicki..... | a | 302 | 3 | 1 | 5 | 2 | 6 | 5 | 260 | 223 | 57 | 34 |
| | b | 313 | 3 | 1 | 5 | 2 | 6 | 5 | 271 | 233 | 58 | 34 |
| miasto na prawach powiatu | | | | | | | | | | | | |
| Kielce | a | 2311 | 19 | 11 | 35 | 8 | 20 | 13 | 2166 | 1924 | 248 | 111 |
| | b | 2418 | 15 | 8 | 35 | 8 | 23 | 15 | 2267 | 2028 | 253 | 116 |
| Sandomiersko-jędrzejowski..... | a | 879 | 8 | 6 | 10 | 2 | 30 | 23 | 802 | 717 | 93 | 46 |
| | b | 931 | 7 | 6 | 10 | 2 | 29 | 23 | 853 | 764 | 94 | 47 |
| powiaty | | | | | | | | | | | | |
| buski..... | a | 138 | 2 | 2 | 3 | - | 3 | 3 | 128 | 113 | 14 | 5 |
| | b | 147 | 2 | 2 | 3 | - | 3 | 3 | 137 | 122 | 14 | 5 |
| jędrzejowski..... | a | 143 | 1 | 1 | 1 | 1 | 6 | 4 | 130 | 115 | 16 | 7 |
| | b | 158 | 1 | 1 | 1 | 1 | 6 | 4 | 144 | 127 | 18 | 8 |
| kazimierski | a | 42 | 1 | - | 1 | - | 1 | 1 | 41 | 38 | 1 | - |
| | b | 48 | 1 | - | 1 | - | 1 | 1 | 47 | 43 | 1 | - |
| opatowski | a | 67 | - | - | 2 | - | 2 | 1 | 60 | 52 | 7 | 6 |
| | b | 72 | - | - | 2 | - | 2 | 1 | 65 | 57 | 7 | 6 |
| pińczowski..... | a | 69 | - | - | 1 | 1 | 6 | 5 | 57 | 50 | 12 | 6 |
| | b | 74 | - | - | 1 | 1 | 5 | 5 | 63 | 55 | 11 | 5 |
| sandomierski | a | 224 | - | - | - | - | 4 | 3 | 207 | 190 | 24 | 14 |
| | b | 231 | - | - | - | - | 4 | 3 | 214 | 196 | 24 | 14 |
| staszowski..... | a | 131 | 3 | 3 | 2 | - | 5 | 4 | 118 | 108 | 10 | 6 |
| | b | 134 | 3 | 3 | 2 | - | 5 | 4 | 120 | 111 | 11 | 7 |
| włoszczowski..... | a | 65 | 1 | - | - | - | 3 | 2 | 61 | 51 | 9 | 2 |
| | b | 67 | - | - | - | - | 3 | 2 | 63 | 53 | 8 | 2 |

1) Sumy danych według rodzaju kapitału nie równają się ich ogólnej liczbie, ponieważ spółki o mieszanym kapitale występują w dwóch lub więcej rubrykach tablicy, zależnie od rodzajów kapitału zaangażowanego w spółce.

Tabl. 13 SPÓŁKI HANDLOWE WEDŁUG RODZAJU KAPITAŁU ORAZ SEKCJI PKD

| Wyszczególnienie a – 31 XII 2009 b – 31 XII 2010 | Ogółem ¹⁾ | Według rodzaju kapitału | | | | | | | | | | |
|---|----------------------|-------------------------|--------------------|---------------------------|-----------------------------|--------------------------|-----------------------------|----------------------|-----------------------------|---------------|-----------------------------|------------|
| | | Skarbu Państwa | | państwowych osób prawnych | | samorządu terytorialnego | | prywatnego krajowego | | zagranicznego | | |
| | | razem | w tym jednoosobowe | razem | w tym o jednolodnym rodzaju | razem | w tym o jednolodnym rodzaju | razem | w tym o jednolodnym rodzaju | razem | w tym o jednolodnym rodzaju | |
| OGÓŁEM..... | a | 4550 | 50 | 24 | 70 | 17 | 83 | 62 | 4182 | 3671 | 553 | 261 |
| | b | 4760 | 44 | 21 | 70 | 17 | 85 | 64 | 4384 | 3872 | 563 | 268 |
| w tym: | | | | | | | | | | | | |
| Rolnictwo, leśnictwo, łowiectwo i rybactwo ... | a | 56 | 2 | - | 3 | 1 | 1 | - | 55 | 39 | 8 | - |
| | b | 65 | 2 | - | 3 | 1 | 1 | - | 64 | 46 | 8 | - |
| Górnictwo i wydobywanie | a | 38 | 4 | 3 | 1 | - | - | - | 34 | 30 | 1 | - |
| | b | 40 | 4 | 2 | 1 | - | - | - | 37 | 31 | 1 | - |
| Przetwórstwo przemysłowe | a | 909 | 23 | 9 | 27 | 10 | 5 | 3 | 816 | 686 | 140 | 69 |
| | b | 924 | 19 | 7 | 27 | 10 | 5 | 3 | 831 | 705 | 140 | 71 |
| Wytwarzanie i zaopatrywanie w energię elektryczną, gaz, parę wodną i gorącą wodę ^Δ . | a | 37 | 2 | 1 | 3 | 2 | 9 | 6 | 24 | 19 | 4 | 3 |
| | b | 42 | 1 | 1 | 3 | 2 | 9 | 6 | 27 | 23 | 6 | 5 |
| Dostawa wody; gospodarowanie ściekami i odpadami; rekultywacja ^Δ | a | 58 | - | - | 1 | - | 17 | 16 | 40 | 33 | 5 | 2 |
| | b | 64 | - | - | 1 | - | 17 | 16 | 46 | 38 | 6 | 2 |
| Budownictwo | a | 690 | 1 | - | 8 | 1 | 11 | 10 | 657 | 570 | 81 | 22 |
| | b | 712 | 1 | - | 8 | 1 | 10 | 9 | 681 | 593 | 82 | 21 |
| Handel; naprawa pojazdów samochodowych ^Δ | a | 1561 | 4 | 2 | 10 | 1 | 8 | 3 | 1423 | 1283 | 226 | 132 |
| | b | 1595 | 4 | 2 | 9 | 1 | 7 | 3 | 1455 | 1314 | 230 | 134 |
| Transport i gospodarka magazynowa | a | 163 | 8 | 6 | 1 | - | 7 | 5 | 145 | 124 | 20 | 7 |
| | b | 168 | 8 | 6 | 1 | - | 7 | 5 | 149 | 128 | 21 | 8 |
| Zakwaterowanie i gastronomia ^Δ | a | 79 | - | - | 1 | 1 | 1 | 1 | 69 | 62 | 11 | 8 |
| | b | 89 | - | - | 1 | 1 | 1 | 1 | 79 | 73 | 11 | 8 |
| Informacja i komunikacja | a | 137 | 1 | 1 | 3 | - | - | - | 134 | 122 | 7 | 2 |
| | b | 163 | 1 | 1 | 3 | - | - | - | 159 | 147 | 9 | 3 |
| Działalność finansowa i ubezpieczeniowa | a | 48 | - | - | - | - | - | - | 47 | 41 | 3 | 1 |
| | b | 59 | - | - | 1 | - | 2 | 1 | 56 | 50 | 2 | 1 |
| Obsługa rynku nieruchomości ^Δ | a | 174 | 3 | - | - | - | 10 | 9 | 163 | 145 | 9 | 2 |
| | b | 193 | 2 | - | - | - | 10 | 9 | 182 | 163 | 9 | 2 |
| Działalność profesjonalna, naukowa i techniczna | a | 296 | 1 | 1 | 6 | - | 3 | 1 | 284 | 255 | 18 | 10 |
| | b | 310 | 1 | 1 | 6 | - | 5 | 3 | 296 | 268 | 18 | 10 |
| Administrowanie i działalność wspierająca ^Δ | a | 98 | - | - | 3 | - | 2 | 2 | 95 | 80 | 12 | 1 |
| | b | 111 | - | - | 3 | - | 2 | 2 | 108 | 92 | 12 | 1 |
| Edukacja..... | a | 44 | - | - | 2 | 1 | 2 | - | 42 | 34 | 4 | 1 |
| | b | 49 | - | - | 2 | 1 | 2 | - | 46 | 39 | 4 | 1 |
| Opieka zdrowotna i pomoc społeczna | a | 112 | 1 | 1 | 1 | - | 3 | 2 | 109 | 105 | 1 | - |
| | b | 120 | 1 | 1 | 1 | - | 3 | 2 | 117 | 113 | 1 | - |
| Działalność związana z kulturą, rozrywką i rekreacją..... | a | 28 | - | - | - | - | 3 | 3 | 24 | 24 | 1 | 1 |
| | b | 33 | - | - | - | - | 3 | 3 | 29 | 29 | 1 | 1 |
| Pozostała działalność usługowa | a | 22 | - | - | - | - | 1 | 1 | 21 | 19 | 2 | - |
| | b | 23 | - | - | - | - | 1 | 1 | 22 | 20 | 2 | - |

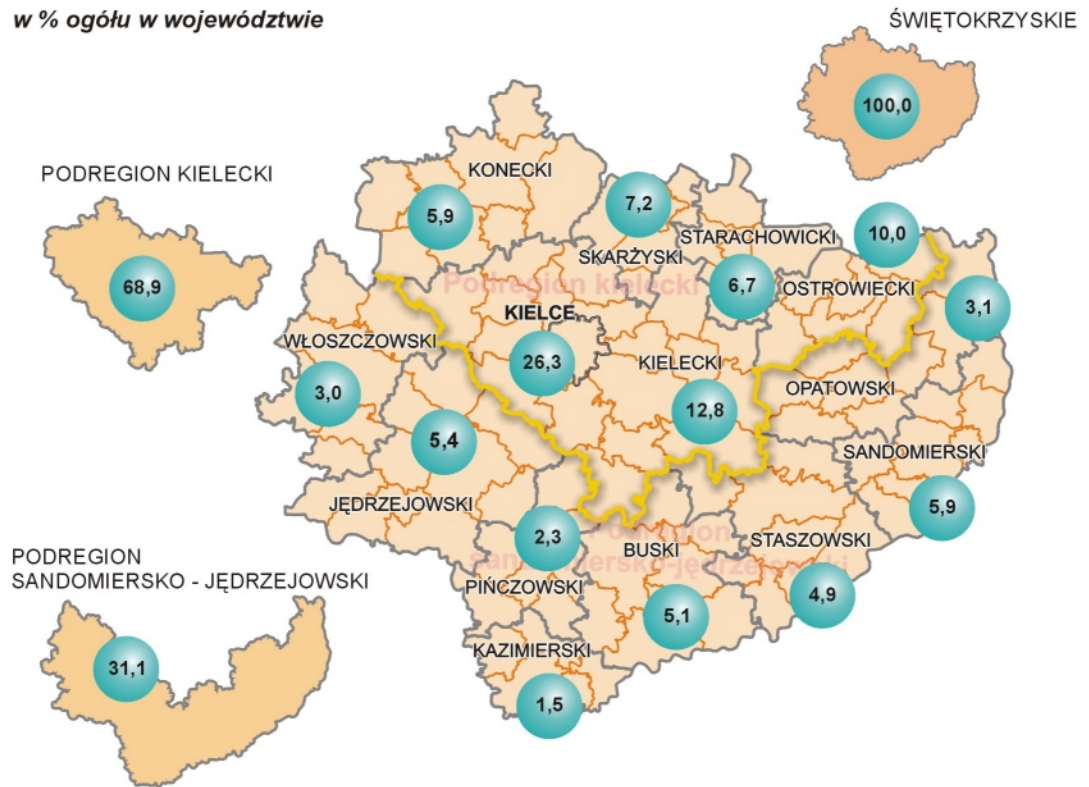
1) Sumy danych według rodzaju kapitału nie równają się ich ogólnej liczbie, ponieważ spółki o mieszanym kapitale występują w dwóch lub więcej rubrykach tablicy, zależnie od rodzajów kapitału zaangażowanego w spółce.

Tabl. 14 **PODMIOTY GOSPODARKI NARODOWEJ WEDŁUG WOJEWÓDZTW**

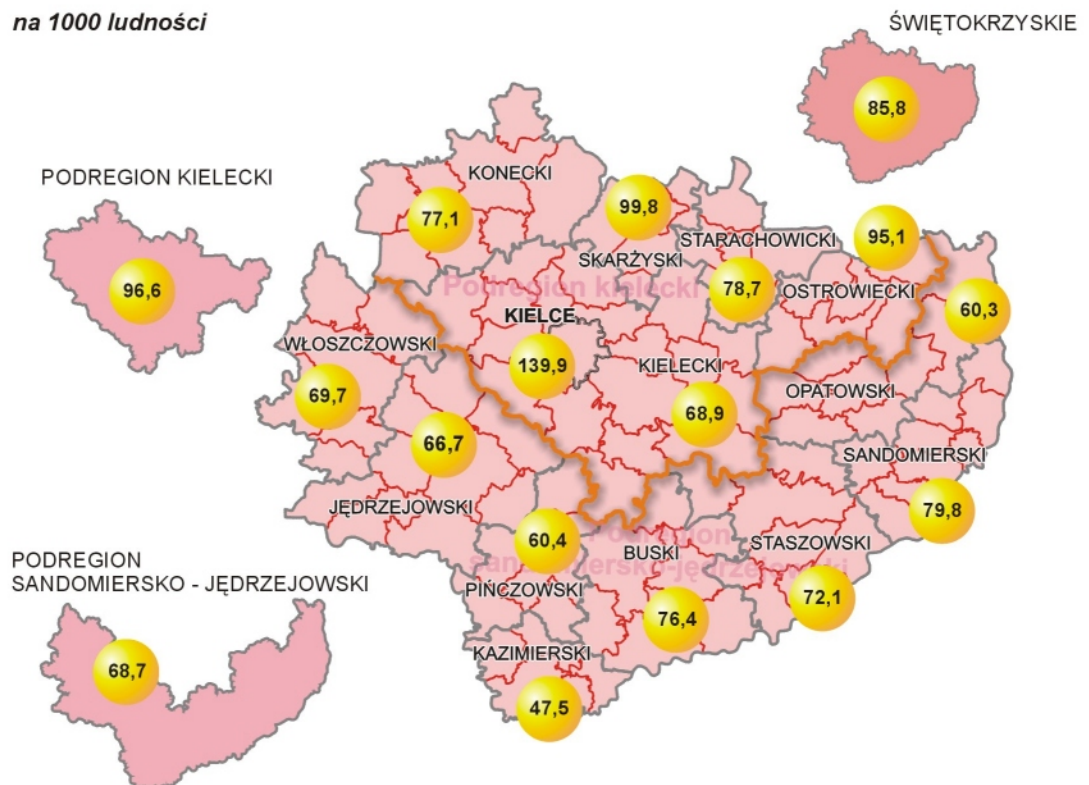
| Wyszczególnienie a – 31 XII 2009 b – 31 XII 2010 | Ogółem | W tym | | | | |
|--|----------------|----------------------------|--------------|-----------------|---|---|
| | | przedsiębiorstwa państwowe | spółdzielnie | Spółki handlowe | | osoby fizyczne prowadzące działalność gospodarczą |
| | | | | razem | w tym z udziałem kapitału zagranicznego | |
| POLSKA a | 3742673 | 289 | 17193 | 283712 | 65831 | 2815618 |
| b | 3909802 | 246 | 17156 | 303040 | 68325 | 2942965 |
| Dolnośląskie | | | | | | |
| a | 316811 | 14 | 1378 | 23188 | 6346 | 224925 |
| b | 331247 | 14 | 1371 | 24782 | 6521 | 235003 |
| Kujawsko-pomorskie | | | | | | |
| a | 182031 | 9 | 962 | 10810 | 1645 | 140560 |
| b | 186007 | 9 | 964 | 11383 | 1695 | 142934 |
| Lubelskie | | | | | | |
| a | 156180 | 9 | 1164 | 8231 | 1008 | 120987 |
| b | 164076 | 5 | 1156 | 8752 | 1075 | 127467 |
| Lubuskie | | | | | | |
| a | 101405 | 9 | 475 | 7122 | 2660 | 74513 |
| b | 106110 | 8 | 476 | 7428 | 2698 | 78324 |
| Łódzkie | | | | | | |
| a | 220706 | 18 | 963 | 13408 | 2664 | 171584 |
| b | 230908 | 9 | 954 | 14198 | 2722 | 180144 |
| Małopolskie | | | | | | |
| a | 314017 | 31 | 1124 | 20848 | 3569 | 239191 |
| b | 331363 | 28 | 1120 | 22530 | 3740 | 253184 |
| Mazowieckie | | | | | | |
| a | 646696 | 101 | 3156 | 82674 | 24334 | 462544 |
| b | 681012 | 93 | 3151 | 89319 | 25594 | 486952 |
| Opolskie | | | | | | |
| a | 95481 | 4 | 489 | 5141 | 1366 | 70783 |
| b | 99118 | 3 | 486 | 5363 | 1395 | 73772 |
| Podkarpackie..... | | | | | | |
| a | 144999 | 3 | 730 | 7004 | 913 | 112263 |
| b | 152618 | 2 | 731 | 7452 | 974 | 118618 |
| Podlaskie..... | | | | | | |
| a | 89578 | 4 | 473 | 4279 | 488 | 71541 |
| b | 91876 | 2 | 474 | 4492 | 529 | 73083 |
| Pomorskie | | | | | | |
| a | 249262 | 8 | 1063 | 20929 | 4065 | 185317 |
| b | 260202 | 8 | 1062 | 22027 | 4151 | 193855 |
| Śląskie..... | | | | | | |
| a | 430578 | 28 | 1161 | 30772 | 5393 | 325991 |
| b | 451635 | 19 | 1162 | 32809 | 5629 | 342941 |
| Świętokrzyskie..... a | 105678 | 6 | 496 | 4550 | 553 | 84315 |
| b | 108715 | 5 | 491 | 4760 | 563 | 86663 |
| Warmińsko-mazurskie..... | | | | | | |
| a | 114821 | 5 | 695 | 5749 | 939 | 84617 |
| b | 119028 | 4 | 695 | 6043 | 945 | 87743 |
| Wielkopolskie | | | | | | |
| a | 359350 | 29 | 1749 | 25778 | 5713 | 279841 |
| b | 375482 | 27 | 1752 | 27818 | 5838 | 291948 |
| Zachodnio-pomorskie..... | | | | | | |
| a | 215080 | 11 | 1115 | 13229 | 4175 | 166646 |
| b | 220405 | 10 | 1111 | 13884 | 4256 | 170334 |

**PODMIOTY GOSPODARKI NARODOWEJ
ZAREJESTROWANE W REJESTRZE REGON W 2010 R.**
(stan w dniu 31 XII)

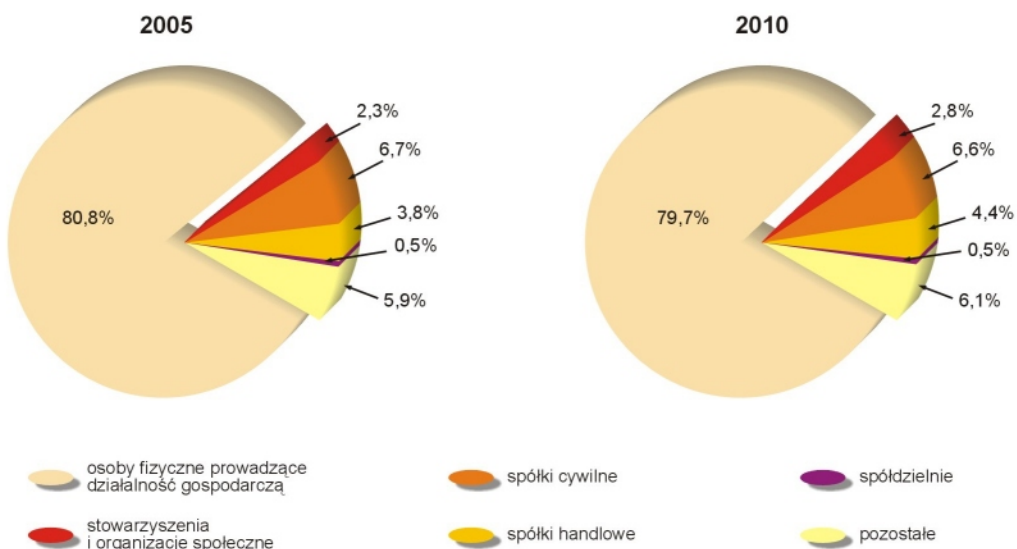
w % ogółu w województwie



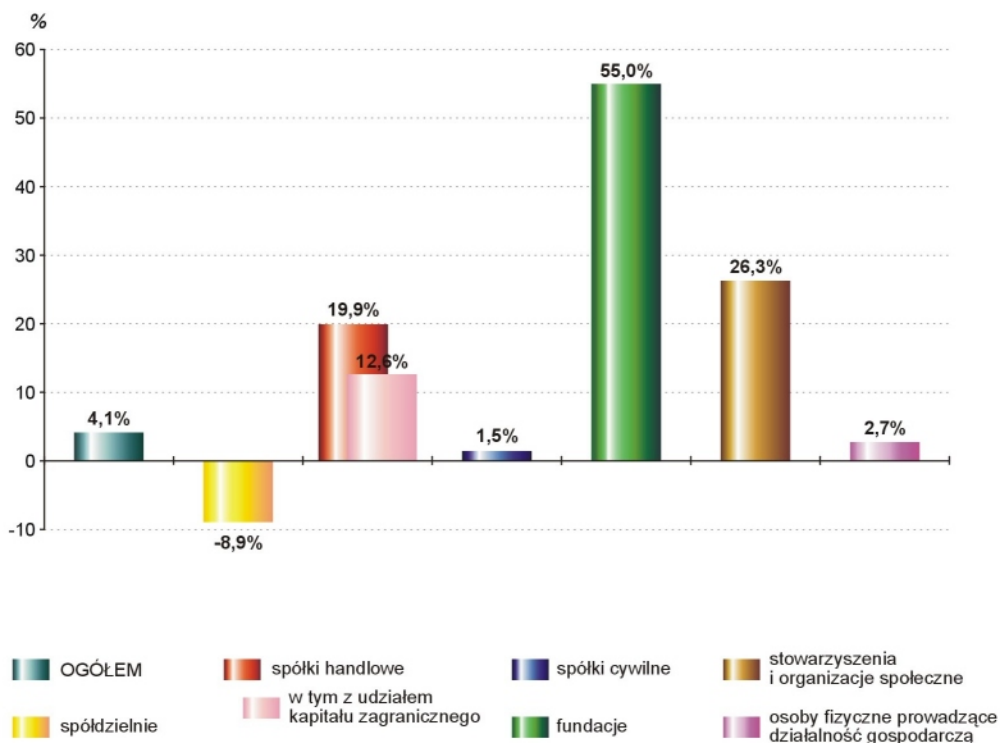
na 1000 ludności



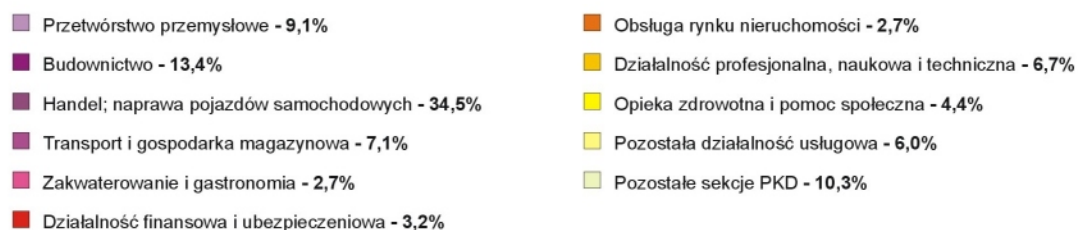
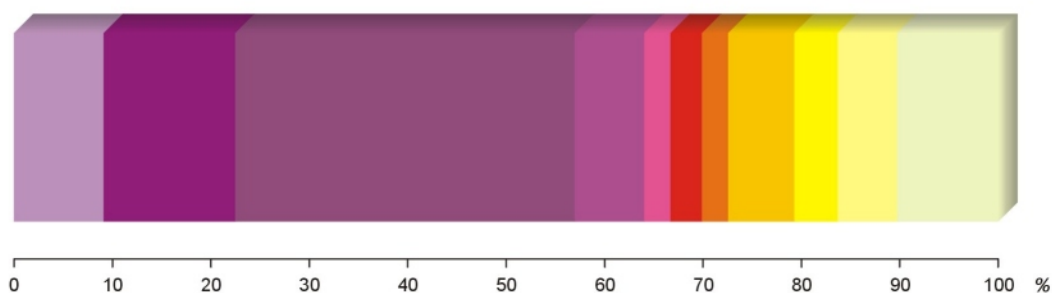
STRUKTURA PODMIOTÓW GOSPODARKI NARODOWEJ WEDŁUG WYBRANYCH FORM PRAWNYCH (stan w dniu 31 XII)



ZMIANA LICZBY WYBRANYCH PODMIOTÓW GOSPODARKI NARODOWEJ W OKRESIE 31 XII 2005 R. – 31 XII 2010 R.



**STRUKTURA PODMIOTÓW GOSPODARKI NARODOWEJ
WEDŁUG SEKCJI PKD W 2010 R.**
(stan w dniu 31 XII)



**STRUKTURA SPÓŁEK HANDLOWYCH
WEDŁUG SEKCJI PKD W 2010 R.**
(stan w dniu 31 XII)

