



**Urząd Statystyczny
w Kielcach**

**INFORMACJE
I OPRACOWANIA STATYSTYCZNE**

ZMIANY STRUKTURALNE GRUP PODMIOTÓW GOSPODARKI NARODOWEJ W REJESTRZE REGON

w województwie świętokrzyskim, 2013 r.

KIELCE, marzec 2014

WYDAWCA

Urząd Statystyczny w Kielcach

OPRACOWANIE MERYTORYCZNE I REDAKCYJNE

Świętokrzyski Ośrodek Badań Regionalnych:

Magdalena Szczepanek

*PRZY PUBLIKOWANIU DANYCH URZĘDU STATYSTYCZNEGO
PROSIMY O PODANIE ŹRÓDŁA*

ISBN 978-83-89612-60-1



Urząd Statystyczny
w Kielcach

INFORMACJE
I OPRACOWANIA STATYSTYCZNE

**Zmiany strukturalne
grup podmiotów
gospodarki narodowej
w rejestrze REGON
w województwie świętokrzyskim, 2013 r.**

Kielce, marzec 2014

ZNAKI UMOWNE

- Kreska (-) - zjawisko nie wystąpiło.
- Kropka (.) - zupełny brak informacji albo brak informacji wiarygodnych.
- Znak Δ - oznacza, że nazwy zostały skrócone w stosunku do obowiązującej klasyfikacji.
- „W tym” - oznacza, że nie podaje się wszystkich składników sumy.

PRZEDMOWA

Publikacja „*Zmiany strukturalne grup podmiotów gospodarki narodowej w rejestrze REGON w województwie świętokrzyskim, 2013 r.*” opracowana została na podstawie danych, których źródłem jest krajowy rejestr urzędowy podmiotów gospodarki narodowej REGON.

Rejestr REGON tworzony jest na podstawie informacji zgłoszonych do niego przez podmioty. Zgodnie z obowiązującym prawem, są one zobowiązane do wpisu do rejestru z chwilą powstania lub podjęcia działalności, a także do zgłaszania zmian cech objętych wpisem lub skreślenia z rejestru.

Tablice zamieszczone w publikacji przedstawiają wybrane grupy podmiotów, tj.: przedsiębiorstwa państwowe, spółki handlowe, spółki cywilne, spółdzielnie, fundacje, stowarzyszenia i organizacje społeczne oraz osoby fizyczne prowadzące działalność gospodarczą (bez osób prowadzących indywidualne gospodarstwa rolne).

Dane o liczbie podmiotów ujmowane są w tablicach według sekcji i działów Polskiej Klasyfikacji Działalności oraz podregionów, powiatów i gmin województwa.

W publikacji umieszczono również dodatkową tablicę przedstawiającą wybrane grupy podmiotów według województw.

Dyrektor
Urzędu Statystycznego w Kielcach
Agnieszka Piotrowska-Piątek

Kielce, marzec 2014 r.

PREFACE

The publication „*Structural changes of groups of entities of the national economy in the REGON register in Świętokrzyskie voivodship, 2013*” was compiled on the basis of data, which source is The National Official Business Register REGON.

The REGON register is created on the base of information reported by entities. According to the obligatory rules and regulations, the entities are obliged to record in the register the moment they are set up or they undertake their activity. They are also obliged to register the changes of characteristics included in the register and deletion from the register.

The tables presented in the publication introduce selected groups of entities, i. e.: state owned enterprises, commercial companies, civil law partnerships, co-operatives, foundations, associations and social organizations as well as natural persons conducting economic activity (excluding persons tending private farms).

Data concerning number of entities are presented in the tables according to sections and divisions of Polish Classification of Activities as well as subregions, powiats and gminas of the voivodship.

In the publication the supplementary table illustrating selected groups of entities by voivodship was also presented.

Director
of the Statistical Office in Kielce
Agnieszka Piotrowska-Piątek

Kielce, March 2014

SPIS TREŚCI

	<i>str.</i>
Uwagi metodyczne	7
Nazwy skrócone sekcji i działów PKD	12

TABLICE

1. Zmiany w liczbie podmiotów gospodarki narodowej w okresie 31 XII 2008 r. - 31 XII 2013 r.	15
2. Podmioty gospodarki narodowej według przewidywanej liczby pracujących oraz podregionów i powiatów	15
3. Podmioty gospodarki narodowej według przewidywanej liczby pracujących oraz sekcji PKD	16
4. Podmioty gospodarki narodowej nowo zarejestrowane i wyrejestrowane według podregionów i powiatów	17
5. Podmioty gospodarki narodowej nowo zarejestrowane i wyrejestrowane według sekcji PKD	17
6. Podmioty gospodarki narodowej według podregionów i powiatów	18
7. Podmioty gospodarki narodowej według sekcji PKD	19
8. Podmioty gospodarki narodowej według wybranych form prawnych oraz podregionów, powiatów i gmin	20
9. Podmioty gospodarki narodowej według wybranych form prawnych oraz sekcji i działów PKD	28
10. Podmioty gospodarki narodowej z zawieszoną działalnością według wybranych form prawnych oraz podregionów i powiatów	35
11. Podmioty gospodarki narodowej z zawieszoną działalnością według wybranych form prawnych oraz sekcji i działów PKD	36
12. Spółki handlowe według form prawnych oraz podregionów i powiatów	43
13. Spółki handlowe według form prawnych oraz sekcji PKD	44
14. Spółki handlowe według rodzaju kapitału oraz podregionów i powiatów	45
15. Spółki handlowe według rodzaju kapitału oraz sekcji PKD	46
16. Podmioty gospodarki narodowej według województw	47

WYKRESY

Podmioty gospodarki narodowej zarejestrowane w rejestrze REGON w 2013 r.	48
Struktura podmiotów gospodarki narodowej według wybranych form prawnych	49
Zmiany liczby wybranych podmiotów gospodarki narodowej w okresie 31 XII 2008 r. – 31 XII 2013 r.	49
Struktura podmiotów gospodarki narodowej według sekcji PKD w 2013 r.	50
Struktura spółek handlowych według sekcji PKD w 2013 r.	50

CONTENTS

	<i>str.</i>
Methodical notes	7
Abbreviated names of PKD sections and divisions	12

TABLES

1. Changes in the number of national economy entities between 31 December 2008 and 31 December 2013	15
2. Entities of the national economy by the expected number of employed persons and subregions and powiats	15
3. Entities of the national economy by the expected number of employed persons and sections of the PKD	16
4. Newly registered entities and deleted entities of the national economy by subregions and powiats	17
5. Newly registered entities and deleted entities of the national economy by sections of the PKD	17
6. Entities of the national economy by subregions and powiats.....	18
7. Entities of the national economy by sections of the PKD.....	19
8. Entities of the national economy by selected legal status and by subregions, powiats and gminas	20
9. Entities of the national economy by selected legal status and by sections and divisions of the PKD	28
10. Entities of the national economy of suspended activity by selected legal status and subregions and powiats.....	35
11. Entities of the national economy of suspended activity by selected legal status, sections and divisions of the PKD	36
12. Commercial companies by legal status and subregions and powiats.....	43
13. Commercial companies by legal status and sections of the PKD	44
14. Commercial companies by type of capital and subregions and powiats.....	45
15. Commercial companies by type of capital and sections of the PKD	46
16. Entities of the national economy by voivodship.....	47

GRAPHS

Entities of the national economy entered the REGON register in 2013	48
Structure of entities of the national economy by selected legal status	49
Changes In the number of selected entities of the national economy between 31 December 2008 and 31 December 2013	49
Structure of entities of the national economy by sections of the PKD in 2013.....	50
Structure of commercial companies by sections of the PKD in 2013.	50

UWAGI METODYCZNE

Krajowy rejestr urzędowy podmiotów gospodarki narodowej, zwany dalej rejestrem REGON prowadzony jest przez Prezesa GUS. Zasady prowadzenia rejestru REGON określają przepisy ustawy z dnia 29 czerwca 1995 r. o statystyce publicznej (Dz. U. z 2012 r., poz. 591 z późniejszymi zmianami) oraz przepisy rozporządzenia Rady Ministrów z dnia 27 lipca 1999 r. w *sprawie sposobu i metodologii prowadzenia i aktualizacji rejestru podmiotów gospodarki narodowej w tym wzorów wniosków, ankiet i zaświadczeń oraz szczegółowych warunków i trybu współdziałania służb statystyki publicznej z innymi organami prowadzącymi rejestry i systemy informacyjne administracji publicznej* (Dz. U. Nr 69, poz. 763 z późniejszymi zmianami). Informacje zbierane w rejestrze nie są danymi statystycznymi (art. 41 ust. 3 ustawy o statystyce publicznej), co oznacza, że są one – z określonymi wyjątkami – jawne i ogólnodostępne.

Do rejestru REGON wpisywane są podmioty gospodarki narodowej (zwane dalej jednostkami prawnymi), czyli osoby prawne, jednostki organizacyjne niemające osobowości prawnej, osoby fizyczne prowadzące działalność gospodarczą oraz zgłoszone przez jednostkę prawną jednostki lokalne.

Podstawową funkcją rejestru REGON jest identyfikowanie podmiotów gospodarki narodowej w sposób jednoznaczny i niepowtarzalny, co realizuje się poprzez nadawanie im numerów identyfikacyjnych REGON posiadających walor unikatowości.

Rejestr REGON jest bieżąco uaktualniany na podstawie wniosków zgłaszanych przez jednostki prawne. Od 1 lipca 2011 r. aktualizacja informacji wpisywanych do rejestru REGON dla osób fizycznych prowadzących działalność gospodarczą, podlegających wpisowi do Centralnej Ewidencji i Informacji o Działalności Gospodarczej, prowadzona jest na podstawie danych z wniosków o wpis do CEIDG przesyłanych do GUS na podstawie art. 28 ustawy z dnia 2 lipca 2004 r. *o swobodzie działalności gospodarczej* (tekst jednolity z 2010 r. Nr 220, poz. 1447, z późniejszymi zmianami). Z dniem 1 sierpnia 2012 r. złożenie wniosku o wpis do rejestru REGON, wniosku o zmianę cech objętych wpisem oraz wniosku o skreślenie z rejestru REGON dla przedszkoli, szkół, placówek i innych jednostek organizacyjnych, o których mowa w art. 2 ustawy z dnia 7 września 1991 r. *o systemie oświaty* (tekst jedn. Dz. U. z 2004 r. Nr 256, poz. 2572, z późniejszymi zmianami), i ich zespołów – następuje na podstawie przepisów ustawy z 15 kwietnia 2011 r. *o systemie informacji oświatowej* (Dz. U. Nr 139, poz. 814, z późniejszymi zmianami). Informacje o ww. podmiotach przekazywane są przez podmiot zobowiązany (jednostki samorządu terytorialnego lub właściwi ministrowie) do Rejestru Szkół i Placówek Oświatowych (RSPO) a następnie dane powyższe przekazywane są z bazy danych Systemu Informacji Oświatowej (SIO) do rejestru REGON. Przekazanie danych do RSPO przez podmiot zobowiązany jest równoznaczne ze złożeniem wniosku o wpis szkoły lub placówki oświatowej do rejestru REGON, zmianę cech objętych wpisem lub skreślenie z rejestru REGON.

Zgodnie z zakresem przedmiotowym rejestru REGON, określonym w art. 42 ust. 3 ustawy o statystyce publicznej, podmioty gospodarki narodowej opisywane są m.in. przez formę prawną, formę własności, rodzaj działalności wg Polskiej Klasyfikacji Działalności.

SŁOWNIK WYBRANYCH POJĘĆ

1) Podmiot gospodarki narodowej - osoba prawna, jednostka organizacyjna niemająca osobowości prawnej oraz osoba fizyczna prowadząca działalność gospodarczą. W systemie REGON pojęcie podmiotu gospodarki narodowej jest tożsame z pojęciem **jednostki prawnej**. Posiadanie osobowości prawnej nie jest kryterium określenia podmiotu jako jednostki prawnej.

2) Osoba prawna - jednostka organizacyjna, której przepisy szczególne przyznają osobowość prawną.

Typowymi osobami prawnymi są:

- spółki kapitałowe (akcyjne, z o.o.),
- spółdzielnie,
- przedsiębiorstwa państwowe,
- agencje rządowe (państwowe osoby prawne),
- partie polityczne,
- związki zawodowe,
- organizacje pracodawców,
- stowarzyszenia rejestrowe,
- i inne (patrz schemat ilustrujący podział podmiotów gospodarki narodowej wg kryterium podstawowych i szczególnych form prawnych).

Szczególnymi osobami prawnymi są: Skarb Państwa, gminy, powiaty, województwa samorządowe, kościoły i związki wyznaniowe. Osoba prawna jest **jednym z trzech typów jednostek prawnych**.

**3) Jednostka organizacyjna
niemająca osobowości prawnej**

- do tej grupy zaliczane są zarówno jednostki organizacyjne niebędące osobami prawnymi, którym ustawa nie przyznaje zdolności prawnej (np. spółki cywilne, stowarzyszenia zwykłe), jak i jednostki organizacyjne niewyposażone przez prawo w osobowość prawną, którym przysługuje zdolność prawna (np. spółka jawna, partnerska, komandytowa, komandytowo-akcyjna.). Jednostki organizacyjne niemające osobowości prawnej, którym ustawa przyznała zdolność prawną są podmiotami prawa. Oznacza to, że mogą w pełnym zakresie uczestniczyć w obrocie gospodarczym, być podmiotami stosunków prawnych. Na podstawowe atrybuty podmiotowości prawnej składają się: nabywanie praw, zaciąganie zobowiązań (we własnym imieniu). Szczególnymi jednostkami niemającymi osobowości prawnej są jednostki budżetowe (urzędy władzy rządowej i samorządowej, kontroli, wymiaru sprawiedliwości) oraz powoływane dla wykonywania zadań Państwa lub samorządu terytorialnego inne jednostki organizacyjne takie jak: szkoły, inspekcje, sądy, itd. Jednostka organizacyjna niemająca osobowości prawnej jest **jednym z trzech typów jednostek prawnych**.

**4) Osoba fizyczna prowadząca
działalność gospodarczą**

- w rejestrze REGON jest to osoba fizyczna będąca przedsiębiorcą w rozumieniu ustawy z dnia 2 lipca 2004 r. o swobodzie działalności gospodarczej i inna osoba fizyczna prowadząca działalność na własny rachunek w celu osiągnięcia zysku oraz osoba fizyczna prowadząca indywidualne gospodarstwo rolne. Wpisowi do rejestru REGON nie podlega osoba fizyczna w zakresie prowadzonej działalności oświatowej obejmującej prowadzenie przedszkola, szkoły, placówki lub innej jednostki organizacyjnej, o której mowa w art. 2 ustawy z dnia 7 września 1991 r. o systemie oświaty (Dz. U. z 2004 r. Nr 256, poz.2572, z późniejszymi zmianami). Osoba fizyczna prowadząca działalność gospodarczą jest **jednym z trzech typów jednostek prawnych** wpisywanych do rejestru REGON.

5) Spółka handlowa

- spółka, której utworzenie, organizację, funkcjonowanie, rozwiązywanie, łączenie, podział, przekształcenie reguluje Kodeks spółek handlowych. Spółki handlowe dzielą się na osobowe (jawne, partnerskie, komandytowe, komandytowo-akcyjne) i kapitałowe (akcyjne, z ograniczoną odpowiedzialnością). Mają one

obowiązek uzyskania wpisu do Krajowego Rejestru Sądowego.

6) Forma własności

- pojęcie stosowane w metodologii rejestru REGON pozwalające określić stopień „posiadania” przez podmiot kapitału.

Wyróżnia się formy własności:

- czystą, co oznacza posiadanie kapitału w 100% przez jeden podmiot lub więcej podmiotów pod warunkiem, iż wszystkie reprezentują ten sam rodzaj własności,
- mieszaną, co oznacza posiadanie kapitału przez dwa lub więcej podmiotów pod warunkiem, że reprezentują one co najmniej dwa różne rodzaje własności.

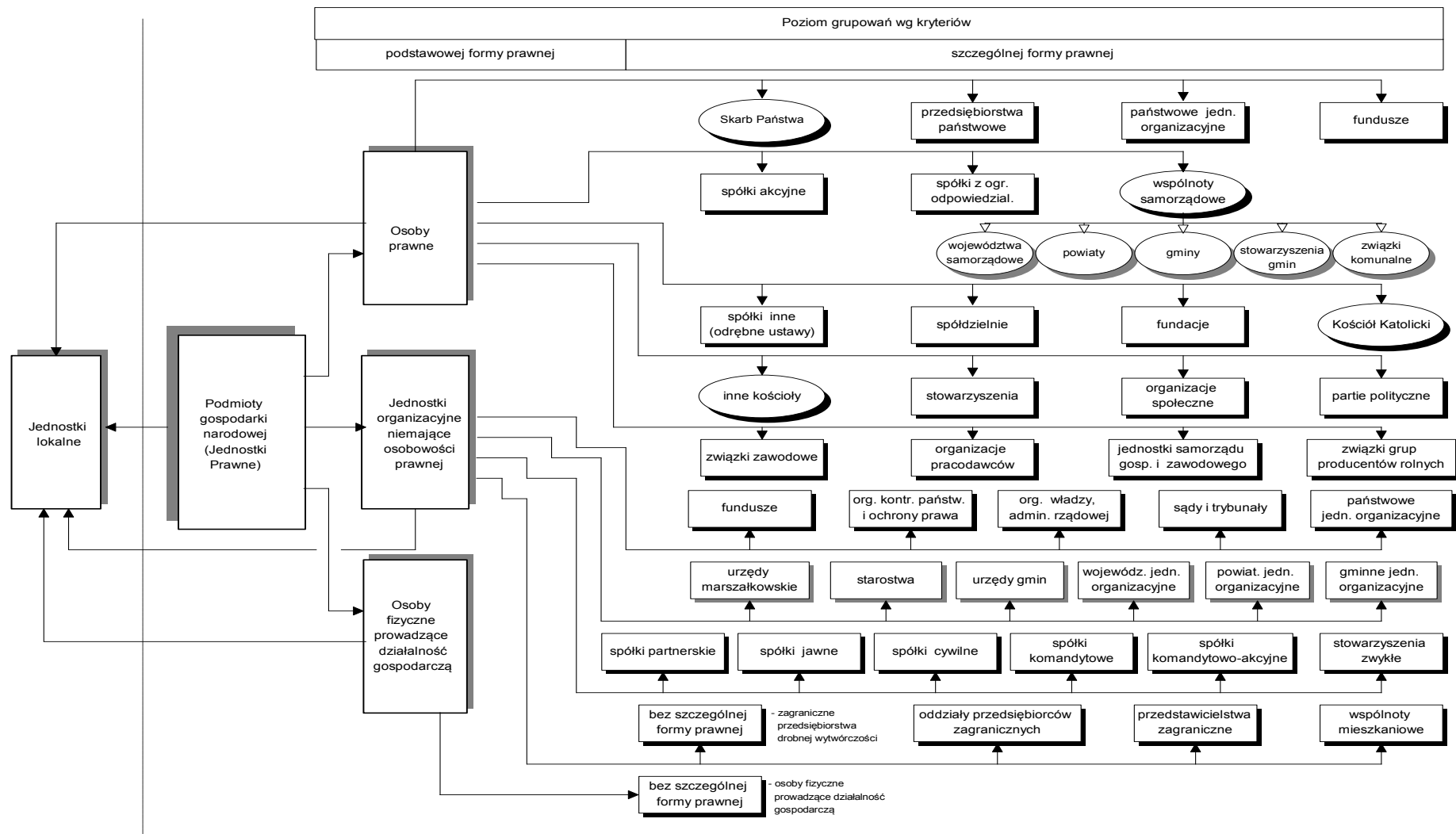
7) Sektor własności

- pojęcie stosowane w metodologii rejestru REGON pozwalające grupować podmioty gospodarki narodowej z punktu widzenia prawa własności.

Wyróżnia się:

- sektor publiczny (mienie zaliczanych do niego podmiotów w całości lub w przeważającej części należy do Skarbu Państwa, państwowych osób prawnych lub jednostek samorządu terytorialnego)
- sektor prywatny (mienie zaliczanych do niego podmiotów w całości lub w przeważającej części należy do prywatnych właścicieli – osób fizycznych lub prawnych, krajowych lub zagranicznych).

PODMIOTY GOSPODARKI NARODOWEJ WEDŁUG PODSTAWOWYCH I SZCZEGÓLNYCH FORM PRAWNYCH W REJESTRZE REGON



NAZWY SKRÓCONE SEKCJI I DZIAŁÓW PKD 2007

W stosunku do obowiązującej Polskiej Klasyfikacji Działalności (PKD 2007) w tablicach zastosowano skróty; skrócone nazwy zostały oznaczone w tablicach znakiem „Δ”. Zestawienie zastosowanych skrótów i pełnych nazw podaje się poniżej:

skrót	pełna nazwa
sekcje	
Wytwarzanie i zaopatrywanie w energię elektryczną, gaz, parę wodną i gorącą wodę	Wytwarzanie i zaopatrywanie w energię elektryczną, gaz, parę wodną, gorącą wodę i powietrze do układów klimatyzacyjnych
Dostawa wody; gospodarowanie ściekami i odpadami; rekultywacja	Dostawa wody; gospodarowanie ściekami i odpadami oraz działalność związana z rekultywacją
Handel; naprawa pojazdów samochodowych	Handel hurtowy i detaliczny; naprawa pojazdów samochodowych, włączając motocykle
Zakwaterowanie i gastronomia	Działalność związana z zakwaterowaniem i usługami gastronomicznymi
Obsługa rynku nieruchomości	Działalność związana z obsługą rynku nieruchomości
Administrowanie i działalność wspierająca	Działalność w zakresie usług administrowania i działalność wspierająca

skrót**pełna nazwa****działy**

Uprawy rolne, chów i hodowla zwierząt, łowiectwo	Uprawy rolne, chów i hodowla zwierząt, łowiectwo, włączając działalność usługową
Działalność usługowa wspomagająca górnictwo	Działalność usługowa wspomagająca górnictwo i wydobywanie
Produkcja skór i wyrobów skórzanych	Produkcja skór i wyrobów ze skór wyprawionych
Produkcja wyrobów z drewna, korka, słomy i wikliny	Produkcja wyrobów z drewna oraz korka z wyłączeniem mebli; produkcja wyrobów ze słomy i materiałów używanych do wyplatania
Produkcja koksu i produktów rafinacji ropy naftowej	Wytwarzanie i przetwarzanie koksu i produktów rafinacji ropy naftowej
Produkcja wyrobów farmaceutycznych	Produkcja podstawowych substancji farmaceutycznych oraz leków i pozostałych wyrobów farmaceutycznych
Produkcja wyrobów z metali	Produkcja metalowych wyrobów gotowych, z wyłączeniem maszyn i urządzeń
Produkcja maszyn i urządzeń	Produkcja maszyn i urządzeń, gdzie indziej nie sklasyfikowana
Produkcja pojazdów samochodowych, przyczep i naczep	Produkcja pojazdów samochodowych, przyczep i naczep, z wyłączeniem motocykli
Gospodarka odpadami; odzysk surowców	Działalność związana ze zbieraniem, przetwarzaniem i unieszkodliwianiem odpadów; odzysk surowców
Rekultywacja	Działalność związana z rekultywacją i pozostała działalność usługowa związana z gospodarką odpadami
Budowa budynków	Roboty budowlane związane ze wznoszeniem budynków
Budowa obiektów inżynierii lądowej i wodnej	Roboty związane z budową obiektów inżynierii lądowej i wodnej
Handel hurtowy i detaliczny pojazdami samochodowymi oraz ich naprawa	Handel hurtowy i detaliczny pojazdami samochodowymi, naprawa pojazdów samochodowych

skrót

pełna nazwa

działy (dok.)

Handel hurtowy	Handel hurtowy, z wyłączeniem handlu pojazdami samochodowymi
Handel detaliczny	Handel detaliczny, z wyłączeniem handlu detalicznego pojazdami samochodowymi
Transport lądowy i rurociągowy	Transport lądowy oraz transport rurociągowy
Gastronomia	Działalność usługowa związana z wyżywieniem
Produkcja filmów, programów telewizyjnych i nagrań	Działalność związana z produkcją filmów, nagrań wideo, programów telewizyjnych, nagrań dźwiękowych i muzycznych
Działalność związana z oprogramowaniem i doradztwo w zakresie informatyki	Działalność związana z oprogramowaniem i doradztwem w zakresie informatyki oraz działalność powiązana
Finansowa działalność usługowa	Finansowa działalność usługowa, z wyłączeniem ubezpieczeń i funduszy emerytalnych
Ubezpieczenia, reasekuracja i fundusze emerytalne	Ubezpieczenia, reasekuracja oraz fundusze emerytalne z wyłączeniem obowiązkowego ubezpieczenia społecznego
Działalność firm centralnych; doradztwo w zarządzaniu	Działalność firm centralnych (head offices); doradztwo związane z zarządzaniem
Działalność związana z turystyką	Działalność organizatorów turystyki, pośredników i agentów turystycznych oraz pozostała działalność usługowa w zakresie rezerwacji i działalności z nią związane
Utrzymywanie porządku w budynkach i zagospodarowanie zieleni	Działalność usługowa związana z utrzymaniem porządku w budynkach i zagospodarowaniem terenów zieleni
Administracyjna obsługa biura; wspomaganie działalności gospodarczej	Działalność związana z administracyjną obsługą biura i pozostała działalność wspomagająca prowadzenie działalności gospodarczej

Tabl. 1. **ZMIANY W LICZBIE PODMIOTÓW GOSPODARKI NARODOWEJ
W OKRESIE 31 XII 2008 R. – 31 XII 2013 R.**

Wyszczególnienie	2008	2009	2010	2011	2012	2013
OGÓLEM	108399	105678	108715	105906	108068	109882
sektor publiczny	3566	3316	3317	3312	3347	3274
sektor prywatny.....	104833	102362	105398	102594	104721	106608
z ogółem:						
przedsiębiorstwa państwowe	5	6	5	4	3	3
spółdzielnie	505	496	491	483	481	498
spółki razem.....	11548	11590	11930	12249	12640	13178
w tym:						
handlowe	4439	4550	4760	4934	5206	5641
w tym z udziałem kapitału zagranicznego ..	537	553	563	570	583	608
cywilne.....	7076	7003	7128	7270	7386	7487
fundacje	162	175	203	208	236	254
stowarzyszenia i organizacje społeczne.....	2767	2887	3022	3131	3294	3430
osoby fizyczne prowadzące działalność gospodarczą	87202	84315	86663	83411	84198	85220

Tabl. 2. **PODMIOTY GOSPODARKI NARODOWEJ WEDŁUG PRZEWIDYWANEJ LICZBY
PRACUJĄCYCH ORAZ PODREGIONÓW I POWIATÓW**

Wyszczególnienie a – 31 XII 2012 b – 31 XII 2013	Liczba pracujących				
	razem	0 - 9	10 - 49	50 - 249	250 i więcej
WOJEWÓDZTWO a	108068	103039	4065	846	118
b	109882	104873	4045	846	118
PODREGIONY					
Kielecki	74527	71140	2714	583	90
b	75915	72530	2715	580	90
powiaty					
kielecki..... a	14579	13971	532	69	7
b	15112	14498	535	72	7
konecki..... a	6344	6004	275	58	7
b	6359	6016	281	55	7
ostrowiecki	10507	10091	323	78	15
b	10469	10063	313	79	14
skarżyski	7564	7269	238	52	5
b	7933	7646	232	50	5
starachowicki	6990	6647	279	57	7
b	7205	6867	273	57	8
miasto na prawach powiatu					
Kielce	28543	27158	1067	269	49
b	28837	27440	1081	267	49
Sandomiersko-jędrzejowski	33541	31899	1351	263	28
b	33967	32343	1330	266	28
powiaty					
buski	5472	5230	198	41	3
b	5541	5303	190	45	3
jędrzejowski	5843	5562	235	40	6
b	6026	5732	247	41	6
kazimierski	1776	1671	97	8	-
b	1821	1715	98	8	-
opatowski..... a	3245	3086	131	27	1
b	3237	3079	131	26	1
pińczowski..... a	2463	2336	102	24	1
b	2509	2386	99	23	1
sandomierski..... a	6286	5958	272	51	5
b	6325	6011	257	52	5
staszowski..... a	5114	4863	194	49	8
b	5082	4838	187	49	8
włoszczowski	3342	3193	122	23	4
b	3426	3279	121	22	4

Tabl. 3. **PODMIOTY GOSPODARKI NARODOWEJ WEDŁUG PRZEWIDYWANEJ LICZBY PRACUJĄCYCH ORAZ SEKCJI PKD**

Wyszczególnienie a – 31 XII 2012 b – 31 XII 2013	Liczba pracujących					
	razem	0 - 9	10 - 49	50 - 249	250 i więcej	
OGÓŁEM	a	108068	103039	4065	846	118
	b	109882	104873	4045	846	118
w tym:						
Rolnictwo, leśnictwo, łowiectwo i rybactwo	a	1888	1803	71	14	-
	b	1946	1860	72	14	-
Górnictwo i wydobywanie	a	132	101	18	11	2
	b	155	118	23	12	2
Przetwórstwo przemysłowe	a	9893	8944	731	168	50
	b	10100	9155	738	157	50
Wytwarzanie i zaopatrywanie w energię elektryczną, gaz, parę wodną i gorącą wodę ^Δ	a	101	79	8	11	3
	b	154	131	9	11	3
Dostawa wody; gospodarowanie ściekami i odpadami; rekultywacja ^Δ	a	396	311	65	18	2
	b	587	509	60	16	2
Budownictwo	a	14375	13867	440	66	2
	b	14455	13956	430	67	2
Handel; naprawa pojazdów samochodowych ^Δ	a	35079	34334	664	68	13
	b	34834	34103	645	73	13
Transport i gospodarka magazynowa	a	7108	6978	99	24	7
	b	7092	6968	93	24	7
Zakwaterowanie i gastronomia ^Δ	a	2876	2771	99	5	1
	b	2934	2828	97	8	1
Informacja i komunikacja	a	1884	1852	28	4	-
	b	2040	2005	31	4	-
Działalność finansowa i ubezpieczeniowa	a	3209	3168	33	8	-
	b	3268	3230	30	8	-
Obsługa rynku nieruchomości ^Δ	a	3012	2939	56	16	1
	b	3104	3029	58	16	1
Działalność profesjonalna, naukowa i techniczna	a	7515	7401	105	8	1
	b	7788	7673	107	7	1
Administrowanie i działalność wspierająca ^Δ	a	1848	1762	66	17	3
	b	2124	2038	67	16	3
Administracja publiczna i obrona narodowa; obowiązkowe zabezpieczenia społeczne	a	1288	1054	126	102	6
	b	1288	1058	121	103	6
Edukacja	a	3953	2694	1054	202	3
	b	4039	2777	1054	204	4
Opieka zdrowotna i pomoc społeczna	a	5100	4781	222	76	21
	b	5259	4933	228	77	21
Działalność związana z kulturą, rozrywką i rekreacją	a	1644	1537	92	15	-
	b	1713	1604	94	15	-
Pozostała działalność usługowa	a	6764	6660	88	13	3
	b	6999	6895	88	14	2

Tabl. 4. **PODMIOTY GOSPODARKI NARODOWEJ NOWO ZAREJESTROWANE I WYREJESTROWANE WEDŁUG PODREGIONÓW I POWIATÓW**

Wyszczególnienie	NOWO ZAREJESTROWANE		WYREJESTROWANE	
	2012	2013	2012	2013
WOJEWÓDZTWO	9428	9558	7046	7542
PODREGIONY				
Kielecki	6804	6995	5101	5489
<i>powiaty</i>				
kielecki.....	1795	1648	1083	1193
konecki.....	629	549	461	515
ostrowiecki.....	830	835	784	851
skarżyski.....	741	1000	611	602
starachowicki.....	659	768	590	522
miasto na prawach powiatu				
Kielce.....	2150	2195	1572	1806
Sandomiersko-jędrzejowski	2624	2563	1945	2053
<i>powiaty</i>				
buski.....	344	352	317	278
jędrzejowski.....	482	565	381	362
kazimierski.....	188	153	91	104
opatowski.....	272	251	217	236
pińczowski.....	199	213	138	173
sandomierski.....	438	362	266	314
staszowski.....	374	352	351	370
włoszczowski.....	327	315	184	216

Tabl. 5. **PODMIOTY GOSPODARKI NARODOWEJ NOWO ZAREJESTROWANE I WYREJESTROWANE WEDŁUG SEKCJI PKD**

Wyszczególnienie	NOWO ZAREJESTROWANE		WYREJESTROWANE	
	2012	2013	2012	2013
OGÓŁEM	9428	9558	7046	7542
w tym:				
Rolnictwo, leśnictwo, łowiectwo i rybactwo.....	121	131	81	84
Górnictwo i wydobywanie.....	10	18	3	2
Przetwórstwo przemysłowe.....	719	782	547	586
Wytwarzanie i zaopatrywanie w energię elektryczną, gaz, parę wodną i gorącą wodę ^Δ	12	52	8	3
Dostawa wody; gospodarowanie ściekami i odpadami; rekultywacja ^Δ	59	220	27	41
Budownictwo.....	1471	1482	1288	1301
Handel; naprawa pojazdów samochodowych ^Δ	2733	2820	2765	2954
Transport i gospodarka magazynowa.....	377	465	364	452
Zakwaterowanie i gastronomia ^Δ	245	290	228	234
Informacja i komunikacja.....	239	281	107	126
Działalność finansowa i ubezpieczeniowa.....	278	338	271	273
Obsługa rynku nieruchomości ^Δ	118	108	56	38
Działalność profesjonalna, naukowa i techniczna.....	695	754	399	445
Administrowanie i działalność wspierająca ^Δ	297	432	201	179
Administracja publiczna i obrona narodowa; obowiązkowe zabezpieczenia społeczne.....	2	5	3	4
Edukacja.....	965	337	166	252
Opieka zdrowotna i pomoc społeczna.....	369	309	126	159
Działalność związana z kulturą, rozrywką i rekreacją.....	139	156	89	81
Pozostała działalność usługowa.....	579	578	317	328

Tabl. 6. **PODMIOTY GOSPODARKI NARODOWEJ WEDŁUG PODREGIONÓW I POWIATÓW**

Wyszczególnienie a – 31 XII 2012 b – 31 XII 2013	Ogółem	Osoby prawne oraz jednostki organizacyjne nie- mające osobowości prawnej			Osoby fizyczne prowadzące działalność gospodarczą	
		razem	sektor publiczny	sektor prywatny		
WOJEWÓDZTWO	a	108068	23870	3347	20523	84198
	b	109882	24662	3274	21388	85220
PODREGIONY						
Kielecki	a	74527	16454	1876	14578	58073
	b	75915	17068	1827	15241	58847
powiaty						
kielecki	a	14579	2330	450	1880	12249
	b	15112	2479	453	2026	12633
konecki	a	6344	1242	218	1024	5102
	b	6359	1273	210	1063	5086
ostrowiecki	a	10507	1910	228	1682	8597
	b	10469	1935	203	1732	8534
skarżyski	a	7564	1537	276	1261	6027
	b	7933	1572	269	1303	6361
starachowicki	a	6990	1562	215	1347	5428
	b	7205	1579	208	1371	5626
miasto na prawach powiatu						
Kielce	a	28543	7873	489	7384	20670
	b	28837	8230	484	7746	20607
Sandomiersko-jędrzejowski	a	33541	7416	1471	5945	26125
	b	33967	7594	1447	6147	26373
powiaty						
buski	a	5472	1025	195	830	4447
	b	5541	1052	193	859	4489
jędrzejowski	a	5843	1242	269	973	4601
	b	6026	1268	259	1009	4758
kazimierski	a	1776	492	117	375	1284
	b	1821	495	113	382	1326
opatowski	a	3245	774	177	597	2471
	b	3237	788	177	611	2449
pińczowski	a	2463	656	158	498	1807
	b	2509	685	159	526	1824
sandomierski	a	6286	1515	219	1297	4770
	b	6325	1554	218	1336	4771
staszowski	a	5114	1039	192	847	4075
	b	5082	1064	187	877	4018
włoszczowski	a	3342	672	144	528	2670
	b	3426	688	141	547	2738

Tabl. 7. **PODMIOTY GOSPODARKI NARODOWEJ WEDŁUG SEKCJI PKD**

Wyszczególnienie a – 31 XII 2012 b – 31 XII 2013	Ogółem	Osoby prawne oraz jednostki organizacyjne nie- mające osobowości prawnej			Osoby fizyczne prowadzące działalność gospodarczą
		razem	sektor publiczny	sektor prywatny	
OGÓŁEM a	108068	23870	3347	20523	84198
b	109882	24662	3274	21388	85220
w tym:					
Rolnictwo, leśnictwo, łowiectwo i rybactwo					
a	1888	402	21	381	1486
b	1946	413	21	392	1533
Górnictwo i wydobywanie ...					
a	132	58	2	56	74
b	155	74	2	72	81
Przetwórstwo przemysłowe					
a	9893	2019	26	1993	7874
b	10100	2058	24	2034	8042
Wytwarzanie i zaopatry- wanie w energię elek- tryczną, gaz, parę wodną i gorącą wodę ^Δ					
a	101	54	16	38	47
b	154	99	17	82	55
Dostawa wody; gospoda- rowanie ściekami i odpadami; rekultywacja ^Δ ...					
a	396	159	69	90	237
b	587	153	64	89	434
Budownictwo					
a	14375	1527	16	1511	12848
b	14455	1561	14	1547	12894
Handel; naprawa pojaz- dów samochodowych ^Δ					
a	35079	5143	14	5129	29936
b	34834	5267	14	5253	29567
Transport i gospo- darka magazynowa					
a	7108	559	17	542	6549
b	7092	570	17	553	6522
Zakwaterowanie i gastronomia ^Δ					
a	2876	584	26	558	2292
b	2934	614	24	590	2320
Informacja i komunikacja					
a	1884	355	5	350	1529
b	2040	399	5	394	1641
Działalność finansowa i ubezpieczeniowa					
a	3209	244	4	240	2965
b	3268	259	4	255	3009
Obsługa rynku nieruchomości ^Δ					
a	3012	2431	347	2087	581
b	3104	2502	334	2168	602
Działalność profesjonalna, naukowa i techniczna					
a	7515	952	78	874	6563
b	7788	1004	74	930	6784
Administrowanie i działalność wspierająca ^Δ ..					
a	1848	236	6	230	1612
b	2124	291	6	285	1833
Administracja publiczna i obrona narodowa; obo- wiązkowe zabezpieczenia społeczne					
a	1288	1287	414	873	1
b	1288	1288	411	877	-
Edukacja					
a	3953	2546	1742	804	1407
b	4039	2584	1693	891	1455
Opieka zdrowotna i pomoc społeczna					
a	5100	682	329	353	4418
b	5259	706	331	375	4553
Działalność związana z kulturą, rozrywką i rekreacją					
a	1644	956	214	742	688
b	1713	995	218	777	718
Pozostała działalność usługowa					
a	6764	3674	1	3673	3090
b	6999	3823	1	3822	3177

Tabl. 8. **PODMIOTY GOSPODARKI NARODOWEJ WEDŁUG WYBRANYCH FORM PRAWNYCH ORAZ PODREGIONÓW, POWIATÓW I GMIN**

Wyszczególnienie a – 31 XII 2012 b – 31 XII 2013	Ogółem	W tym									
		przedsiębiorstwa państwowe	spółdzielnie	spółki				fundacje	stowarzyszenia i organizacje społeczne	osoby fizyczne prowadzące działalność gospodarczą	
				razem	handlowe		cywilne				
					razem	w tym z udziałem kapitału zagranicznego					
WOJEWÓDZTWO....	a	108068	3	481	12640	5206	583	7386	236	3294	84198
	b	109882	3	498	13178	5641	608	7487	254	3430	85220
PODREGION											
KIELECKI	a	74527	2	241	9628	4196	485	5410	179	1900	58073
	b	75915	2	254	10072	4538	507	5511	193	1976	58847
Powiat kielecki	a	14579	-	50	1037	395	48	637	18	470	12249
	b	15112	-	54	1137	479	48	652	18	497	12633
<i>Gminy miejsko-wiejskie:</i>											
Bodzentyn	a	589	-	3	26	6	1	20	-	28	488
	b	632	-	3	29	6	1	23	-	32	521
w tym miasto	a	227	-	3	16	5	-	11	-	15	170
	b	239	-	3	18	5	-	13	-	16	178
Chęciny	a	983	-	6	76	24	4	50	2	33	795
	b	998	-	6	85	30	4	53	2	33	802
w tym miasto	a	407	-	4	37	13	3	24	1	12	317
	b	418	-	4	44	18	3	26	1	11	324
Chmielnik	a	760	-	7	54	16	2	38	1	24	605
	b	755	-	9	56	18	2	38	1	25	600
w tym miasto	a	404	-	5	37	7	2	30	1	10	308
	b	395	-	7	38	8	2	30	1	11	300
Daleszyce.....	a	1287	-	4	81	32	9	49	-	32	1124
	b	1322	-	4	85	34	8	51	-	36	1153
w tym miasto....	a	371	-	3	23	5	-	18	-	9	321
	b	365	-	3	26	7	-	19	-	10	313
<i>Gminy wiejskie:</i>											
Bieliny.....	a	606	-	1	17	9	-	8	1	22	542
	b	622	-	2	16	8	-	8	1	22	549
Górno	a	904	-	-	50	17	1	33	2	17	792
	b	951	-	-	52	20	1	32	2	18	834
Łagów.....	a	383	-	2	12	6	1	6	1	19	326
	b	401	-	2	12	6	1	6	-	19	343
Łopuszno.....	a	563	-	2	43	13	-	30	-	19	464
	b	604	-	2	46	17	1	29	-	22	500
Masłów	a	975	-	1	74	36	2	38	1	32	839
	b	1036	-	1	81	43	2	38	1	32	893
Miedziana Góra	a	1016	-	1	70	25	7	45	1	33	889
	b	1049	-	1	76	31	7	45	2	34	914
Mniów.....	a	497	-	2	15	8	-	7	-	12	441
	b	508	-	2	22	15	-	7	-	12	446
Morawica.....	a	1345	-	5	105	39	3	66	4	41	1134
	b	1416	-	6	116	48	3	68	4	44	1189
Nowa Słupia	a	587	-	1	35	9	-	26	-	28	472
	b	589	-	1	34	8	-	26	-	29	476

Tabl. 8. **PODMIOTY GOSPODARKI NARODOWEJ WEDŁUG WYBRANYCH FORM PRAWNYCH ORAZ PODREGIONÓW, POWIATÓW I GMIN** (cd.)

Wyszczególnienie a – 31 XII 2012 b – 31 XII 2013	Ogółem	W tym								
		przedsiębiorstwa państwowe	spółdzielnie	spółki				fundacje	stowarzyszenia i organizacje społeczne	osoby fizyczne prowadzące działalność gospodarczą
				razem	handlowe		cywilne			
					razem	w tym z udziałem kapitału zagranicznego				
Powiat kielecki (dok.)										
<i>Gminy wiejskie (dok.):</i>										
Piekoszkówa	1084	-	3	93	44	6	48	1	25	916
b	1105	-	3	118	67	6	49	1	26	902
Pierzchnica.....a	258	-	1	26	10	-	14	2	21	192
b	268	-	1	30	15	-	13	2	21	200
Rakówa	348	-	2	16	2	-	14	-	17	286
b	358	-	2	18	3	-	15	-	18	293
Sitkówka-Nowinya	694	-	3	113	52	6	61	-	17	508
b	707	-	3	122	57	6	65	-	17	512
Strawczyn.....a	670	-	2	44	17	1	27	-	24	573
b	722	-	2	46	20	1	26	-	28	613
Zagnańska	1030	-	4	87	30	5	57	2	26	863
b	1069	-	4	93	33	5	60	2	29	893
Powiat konecki..... a	6344	-	31	585	203	37	377	9	181	5102
b	6359	-	32	606	214	37	387	9	185	5086
<i>Gminy miejsko-wiejskie:</i>										
Końskiea	3554	-	15	410	143	24	263	6	73	2817
b	3569	-	15	422	147	24	271	6	72	2814
w tym miastoa	2486	-	14	344	124	21	220	3	45	1889
b	2482	-	14	355	128	21	227	3	42	1871
Stąporkówa	1181	-	6	88	31	8	57	2	41	946
b	1183	-	7	95	37	8	58	2	44	941
w tym miastoa	539	-	3	63	22	8	41	-	17	388
b	527	-	4	65	24	8	41	-	19	374
<i>Gminy wiejskie:</i>										
Fałków.....a	193	-	-	9	6	2	3	1	10	157
b	196	-	-	9	6	2	3	1	9	161
Gowarczów.....a	247	-	3	11	3	-	7	-	15	202
b	257	-	3	11	3	-	7	-	15	210
Radoszyce.....a	566	-	2	33	10	1	23	-	14	492
b	559	-	2	34	10	1	24	-	14	484
Ruda Maleniecka....a	161	-	3	12	6	2	6	-	10	120
b	156	-	3	12	6	2	6	-	12	113
Słupia (Konecka)a	182	-	1	11	2	-	9	-	12	145
b	191	-	1	11	2	-	9	-	12	154
Smyków.....a	260	-	2	12	3	1	9	-	6	223
b	248	-	1	12	3	-	9	-	7	209

Tabl. 8. **PODMIOTY GOSPODARKI NARODOWEJ WEDŁUG WYBRANYCH FORM PRAWNYCH ORAZ PODREGIONÓW, POWIATÓW I GMIN** (cd.)

Wyszczególnienie a – 31 XII 2012 b – 31 XII 2013	Ogółem	W tym								
		przedsiębiorstwa państwowe	spółdzielnie	spółki				fundacje	stowarzyszenia i organizacje społeczne	osoby fizyczne prowadzące działalność gospodarczą
				razem	handlowe		cywilne			
					razem	w tym z udziałem kapitału zagranicznego				
Powiat ostrowiecki . a	10507	-	29	1085	374	41	706	19	231	8597
b	10469	-	29	1117	400	46	712	23	240	8534
<i>Gminy miejskie:</i>										
Ostrowiec Świętokrzyski.....a	8017	-	15	917	322	35	594	16	156	6512
b	7941	-	16	948	349	41	598	18	162	6400
<i>Gminy miejsko-wiejskie:</i>										
Ćmielówa	474	-	5	47	14	1	32	1	15	379
b	470	-	4	46	13	-	32	1	15	377
w tym miastoa	217	-	4	28	10	-	17	1	5	160
b	218	-	3	28	10	-	17	1	5	162
Kunówa	579	-	5	45	16	-	28	1	23	473
b	587	-	5	44	15	-	28	1	24	489
w tym miastoa	200	-	3	17	7	-	9	-	8	149
b	196	-	3	17	7	-	9	-	8	153
<i>Gminy wiejskie:</i>										
Bałtówa	190	-	-	10	4	-	6	1	10	141
b	195	-	-	10	4	-	6	3	11	150
Bodzechów.....a	989	-	2	58	17	5	40	-	15	881
b	1006	-	2	58	16	5	41	-	16	898
Waśniów.....a	258	-	2	8	1	-	6	-	12	211
b	270	-	2	11	3	-	7	-	12	220
Powiat skarżyski..... a	7564	-	17	753	236	33	516	11	136	6027
b	7933	-	19	767	245	33	521	13	141	6361
<i>Gminy miejskie:</i>										
Skarżysko-Kamienna.....a	5361	-	11	607	185	26	422	10	77	4148
b	5553	-	12	619	189	26	430	12	80	4307
<i>Gminy miejsko-wiejskie:</i>										
Suchedniów.....a	971	-	4	96	38	4	58	-	28	802
b	1003	-	4	93	37	4	56	-	30	835
w tym miasto.....a	828	-	4	88	34	4	54	-	22	675
b	854	-	4	85	33	4	52	-	24	703
<i>Gminy wiejskie:</i>										
Bliżyn.....a	520	-	2	26	8	2	18	-	14	455
b	558	-	3	27	9	2	18	-	14	492
Łączna.....a	317	-	-	9	4	1	5	-	5	282
b	344	-	-	13	8	1	5	-	5	307
Skarżysko Kościelne.....a	395	-	-	15	1	-	13	1	12	340
b	475	0	0	15	2	-	12	1	12	420

Tabl. 8. **PODMIOTY GOSPODARKI NARODOWEJ WEDŁUG WYBRANYCH FORM PRAWNYCH ORAZ PODREGIONÓW, POWIATÓW I GMIN** (cd.)

Wyszczególnienie a – 31 XII 2012 b – 31 XII 2013	Ogółem	W tym									
		przedsiębiorstwa państwowe	spółdzielnie	spółki				fundacje	stowarzyszenia i organizacje społeczne	osoby fizyczne prowadzące działalność gospodarczą	
				razem	handlowe		cywilne				
					razem	w tym z udziałem kapitału zagranicznego					
Powiat starachowicki.....	a	6990	-	16	775	315	57	457	19	192	5428
	b	7205	-	17	789	324	56	462	18	198	5626
<i>Gminy miejskie:</i>											
Starachowice.....	a	4747	-	10	644	274	50	369	15	114	3533
	b	7205	-	17	789	324	49	462	14	118	5626
<i>Gminy miejsko-wiejskie:</i>											
Wąchock	a	472	-	2	38	13	3	25	2	18	388
	b	494	-	2	39	14	3	25	2	18	409
w tym miasto	a	235	-	1	23	7	-	16	2	9	182
	b	247	-	1	24	8	-	16	2	9	193
<i>Gminy wiejskie:</i>											
Brody.....	a	630	-	1	37	14	3	22	-	27	529
	b	662	-	1	38	15	3	22	-	28	559
Mirzec.....	a	409	-	2	17	3	1	14	1	12	355
	b	451	-	3	16	3	1	13	1	13	395
Pawłów.....	a	732	-	1	39	11	-	27	1	21	623
	b	785	-	1	41	10	-	30	1	21	677
Miasto na prawach powiatu											
Kielce	a	28543	2	98	5393	2673	269	2717	103	690	20670
	b	28837	2	103	5656	2876	287	2777	112	715	20607
PODREGION SANDOMIERSKO-JĘDRZEJOWSKI											
	a	33541	1	240	3012	1010	98	1976	57	1394	26125
	b	33967	1	244	3106	1103	101	1976	61	1454	26373
Powiat buski											
	a	5472	-	31	468	152	13	313	10	182	4447
	b	5541	-	35	483	166	13	314	12	187	4489
<i>Gminy miejsko-wiejskie:</i>											
Busko-Zdrój.....	a	3317	-	11	340	106	11	233	7	82	2684
	b	3383	-	15	351	116	11	234	9	85	2732
w tym miasto	a	2348	-	9	274	85	9	188	6	49	1849
	b	2344	-	12	278	90	9	187	7	50	1837
<i>Gminy wiejskie:</i>											
Gnojno	a	244	-	2	13	2	1	11	-	11	201
	b	244	-	2	14	3	1	11	-	12	198
Nowy Korczyn	a	257	-	4	13	6	-	7	-	16	197
	b	262	-	4	13	6	-	7	-	16	202
Pacanów	a	327	-	2	20	9	-	11	3	21	258
	b	325	-	2	20	9	-	11	3	22	255

Tabl. 8. **PODMIOTY GOSPODARKI NARODOWEJ WEDŁUG WYBRANYCH FORM PRAWNYCH ORAZ PODREGIONÓW, POWIATÓW I GMIN** (cd.)

Wyszczególnienie a – 31 XII 2012 b – 31 XII 2013	Ogółem	W tym								
		przedsiębiorstwa państwowe	spółdzielnie	spółki				fundacje	stowarzyszenia i organizacje społeczne	osoby fizyczne prowadzące działalność gospodarczą
				razem	handlowe		cywilne			
					razem	w tym z udziałem kapitału zagranicznego				
Powiat buski (dok.)										
<i>Gminy wiejskie (dok.):</i>										
Solec-Zdrój.....a	298	-	2	29	13	1	16	-	12	239
b	291	-	2	29	13	1	16	-	12	233
Stopnica.....a	543	-	5	29	7	-	21	-	12	479
b	556	-	5	29	7	-	21	-	12	490
Tuczepy.....a	197	-	3	13	8	-	5	-	12	146
b	194	-	3	14	9	-	5	-	12	141
Wiślica.....a	289	-	2	11	1	-	9	-	16	243
b	286	-	2	13	3	-	9	-	16	238
Powiat jędrzejowski a	5843	-	40	478	172	22	301	10	226	4601
b	6026	-	40	489	189	24	295	11	235	4758
<i>Gminy miejsko-wiejskie:</i>										
Jędrzejów.....a	2473	-	14	278	100	15	177	8	70	1902
b	2595	-	14	283	108	17	174	8	78	2012
w tym miasto.....a	1761	-	12	225	82	13	142	8	43	1305
b	1810	-	12	226	86	15	139	8	49	1348
Małogoszcz.....a	807	-	1	53	25	4	26	-	18	685
b	821	-	1	53	24	4	27	-	18	697
w tym miasto.....a	357	-	1	34	16	4	17	-	4	282
b	358	-	1	35	16	4	18	-	4	281
Sędziszów.....a	749	-	4	50	17	1	33	1	25	577
b	757	-	4	52	19	1	33	2	25	583
w tym miasto.....a	463	-	4	37	11	-	26	-	10	347
b	471	-	4	37	11	-	26	-	10	354
<i>Gminy wiejskie:</i>										
Imielno.....a	162	-	3	6	-	-	6	1	15	116
b	171	-	3	8	2	2	6	1	15	123
Nagłowice.....a	253	-	-	14	7	2	7	-	19	198
b	271	-	-	16	10	-	6	-	19	213
Oksa.....a	245	-	1	13	5	-	8	-	15	201
b	244	-	1	12	5	-	7	-	16	200
Słupia (Jędrzejowska).....a	195	-	4	15	2	-	12	-	17	142
b	196	-	4	14	2	-	11	-	17	139
Sobków.....a	518	-	6	25	4	-	20	-	16	438
b	512	-	6	24	4	-	19	-	16	433
Wodzisław.....a	441	-	7	24	12	-	12	-	31	342
b	459	-	7	27	15	-	12	-	31	358

Tabl. 8. **PODMIOTY GOSPODARKI NARODOWEJ WEDŁUG WYBRANYCH FORM PRAWNYCH ORAZ PODREGIONÓW, POWIATÓW I GMIN** (cd.)

Wyszczególnienie a – 31 XII 2012 b – 31 XII 2013	Ogółem	W tym								
		przedsiębiorstwa państwowe	spółdzielnie	spółki				fundacje	stowarzyszenia i organizacje społeczne	osoby fizyczne prowadzące działalność gospodarczą
				razem	handlowe		cywilne			
					razem	w tym z udziałem kapitału zagranicznego				
Powiat kazimierski ..	1776	-	17	165	54	1	109	1	121	1284
a										
b	1821	-	17	170	59	1	109	1	122	1326
<i>Gminy miejsko-wiejskie:</i>										
Kazimierza Wielka ...a	970	-	8	115	39	1	74	-	48	690
b	996	-	8	117	42	1	73	-	49	716
w tym miastoa	564	-	6	94	34	1	58	-	22	375
b	564	-	6	94	35	1	57	-	22	377
Skalbmierz.....a	336	-	3	25	5	-	20	-	23	247
b	337	-	3	25	5	-	20	-	23	250
w tym miastoa	162	-	2	17	5	-	12	-	7	106
b	158	-	2	17	5	-	12	-	7	104
<i>Gminy wiejskie:</i>										
Bejscea	144	-	1	9	5	-	4	-	14	107
b	154	-	1	10	5	-	5	-	14	115
Czarnocina	166	-	2	4	1	-	3	1	20	125
b	168	-	2	5	2	-	3	1	20	126
Opatowieca	160	-	3	12	4	-	8	-	16	115
b	166	-	3	13	5	-	8	-	16	119
Powiat opatowski....	3245	-	30	253	76	7	173	3	161	2471
a										
b	3237	-	30	262	84	7	174	3	167	2449
<i>Gminy miejsko-wiejskie:</i>										
Opatów.....a	1061	-	10	88	18	2	69	1	45	795
b	1045	-	10	90	20	2	69	1	45	778
w tym miastoa	790	-	10	68	14	2	53	1	29	577
b	1045	-	10	90	20	2	69	1	29	778
Ożarów.....a	697	-	8	76	28	1	48	1	36	520
b	691	-	8	77	29	1	48	1	36	513
w tym miastoa	388	-	5	53	14	-	39	-	16	285
b	384	-	5	54	15	-	39	-	16	280
<i>Gminy wiejskie:</i>										
Baćkowicea	210	-	1	18	6	1	11	-	8	160
b	213	-	1	18	6	1	11	-	8	163
Iwaniskaa	314	-	2	19	5	-	13	-	14	263
b	316	-	2	22	8	-	13	-	16	259
Lipnik.....a	242	-	-	14	3	1	11	-	15	188
b	240	-	-	15	4	1	11	-	15	184
Sadowiea	237	-	1	9	3	1	6	-	12	188
b	254	-	1	9	3	1	6	-	14	203
Tartów.....a	273	-	3	10	2	1	8	1	15	214
b	277	-	3	12	3	1	9	1	17	215
Wojciechowice.....a	211	-	5	19	11	-	7	-	16	143
b	201	-	5	19	11	-	7	-	16	134

Tabl. 8. **PODMIOTY GOSPODARKI NARODOWEJ WEDŁUG WYBRANYCH FORM PRAWNYCH ORAZ PODREGIONÓW, POWIATÓW I GMIN** (cd.)

Wyszczególnienie a – 31 XII 2012 b – 31 XII 2013	Ogółem	W tym									
		przedsiębiorstwa państwowe	spółdzielnie	spółki				fundacje	stowarzyszenia i organizacje społeczne	osoby fizyczne prowadzące działalność gospodarczą	
				razem	handlowe		cywilne				
					razem	w tym z udziałem kapitału zagranicznego					
Powiat pińczowski..	a	2463	-	16	239	80	11	156	5	113	1807
	b	2509	-	16	258	99	9	155	6	121	1824
<i>Gminy miejsko-wiejskie:</i>											
Działoszyce	a	258	-	4	20	7	2	13	-	20	191
	b	269	-	4	21	8	2	13	-	21	200
w tym miasto	a	117	-	3	16	6	1	10	-	5	77
	b	122	-	3	16	6	1	10	-	6	81
Pińczów	a	1538	-	9	175	60	8	112	5	51	1113
	b	1548	-	9	182	67	6	111	6	54	1112
w tym miasto	a	1058	-	9	131	42	5	87	5	27	744
	b	232	-	2	15	3	4	12	6	29	164
<i>Gminy wiejskie:</i>											
Kije	a	215	-	1	13	3	1	10	-	13	169
	b	233	-	1	24	14	1	10	-	13	176
Michałów	a	221	-	-	16	7	-	9	-	11	168
	b	227	-	-	16	7	-	9	-	12	172
Złota	a	231	-	2	15	3	-	12	-	18	166
	b	232	-	2	15	3	-	12	-	21	164
Powiat sandomierski	a	6286	1	36	726	248	23	473	9	252	4770
	b	6325	1	36	735	261	24	469	8	265	4771
<i>Gminy miejskie:</i>											
Sandomierz	a	3427	-	15	493	174	19	317	8	86	2584
	b	3415	-	15	497	180	19	315	7	93	2552
<i>Gminy miejsko-wiejskie:</i>											
Koprzywnica	a	320	-	3	28	7	-	20	-	23	243
	b	333	-	3	27	7	-	19	-	24	254
w tym miasto	a	171	-	3	23	7	-	15	-	7	125
	b	170	-	3	22	7	-	14	-	7	125
Zawichost	a	274	-	2	26	10	1	16	-	11	199
	b	272	-	2	26	12	1	14	-	11	196
w tym miasto	a	158	-	1	17	6	1	11	-	4	109
	b	158	-	1	18	9	1	9	-	4	107
<i>Gminy wiejskie:</i>											
Dwikozy	a	467	-	3	40	13	-	27	-	24	359
	b	476	-	3	43	15	-	28	-	25	362
Klimontów	a	430	-	1	28	9	1	18	1	22	339
	b	428	-	1	29	10	1	18	1	23	335
Łoniów	a	355	-	5	17	4	-	13	-	18	287
	b	370	-	5	18	5	-	13	-	19	300
Obrazów	a	359	1	2	33	12	1	21	-	26	268
	b	368	1	2	34	13	1	21	-	27	274
Samborzec	a	495	-	2	48	13	1	34	-	25	393
	b	505	-	2	47	12	1	34	-	26	402
Wilczyce	a	159	-	3	13	6	-	7	-	17	98
	b	158	-	3	14	7	-	7	-	17	96

Tabl. 8. **PODMIOTY GOSPODARKI NARODOWEJ WEDŁUG WYBRANYCH FORM PRAWNYCH ORAZ PODREGIONÓW, POWIATÓW I GMIN** (dok.)

Wyszczególnienie a – 31 XII 2012 b – 31 XII 2013	Ogółem	W tym								
		przedsiębiorstwa państwowe	spółdzielnie	spółki				fundacje	stowarzyszenia i organizacje społeczne	osoby fizyczne prowadzące działalność gospodarczą
				razem	handlowe		cywilne			
					razem	w tym z udziałem kapitału zagranicznego				
Powiat staszowski ..	5114	-	51	428	137	11	290	8	205	4075
a										
b	5082	-	51	444	147	13	296	9	215	4018
<i>Gminy miejsko-wiejskie:</i>										
Osiek.....a	407	-	2	18	4	-	14	-	24	340
b	414	-	2	17	3	-	14	-	24	349
w tym miastoa	152	-	1	11	4	-	7	-	4	121
b	157	-	1	10	3	-	7	-	4	127
Połaniec.....a	811	-	9	84	31	1	53	2	29	647
b	783	-	10	86	33	1	53	2	30	615
w tym miastoa	602	-	9	59	13	-	46	2	17	487
b	577	-	10	60	14	-	46	2	18	459
Staszów.....a	2437	-	24	261	76	5	184	4	69	1902
b	2420	-	23	275	84	7	190	4	75	1868
w tym miastoa	1836	-	19	222	62	4	159	2	34	1438
b	1835	-	18	235	69	6	165	3	44	1390
<i>Gminy wiejskie:</i>										
Bogoria.....a	425	-	4	16	2	-	14	1	22	350
b	410	-	4	16	2	-	14	1	23	334
Łubnice.....a	193	-	2	5	-	-	5	-	8	166
b	195	-	2	7	2	-	5	-	8	166
Oleśnica.....a	251	-	4	4	1	1	3	-	10	222
b	245	-	4	4	1	-	3	-	10	216
Rytwiany.....a	409	-	2	33	19	4	14	-	25	314
b	422	-	2	32	18	-	14	1	25	327
Szydłów.....a	181	-	4	7	4	-	3	1	18	134
b	193	-	4	7	4	-	3	1	20	143
Powiat włoszczowski.....	3342	-	19	255	91	10	161	11	134	2670
a										
b	3426	-	19	265	98	10	164	11	142	2738
<i>Gminy miejsko-wiejskie:</i>										
Włoszczowa.....a	1504	-	8	150	61	8	89	6	57	1135
b	1509	-	8	155	64	8	91	6	60	1133
w tym miastoa	1083	-	6	127	54	7	73	6	37	787
b	1067	-	6	131	57	7	74	6	38	766
<i>Gminy wiejskie:</i>										
Kluczewsko.....a	317	-	2	16	10	-	4	-	18	261
b	335	-	2	16	10	-	4	-	19	279
Krasocin.....a	1003	-	4	66	10	2	55	2	22	877
b	1054	-	4	70	13	2	56	2	24	922
Moskorzew.....a	145	-	2	6	3	-	3	1	14	104
b	148	-	2	6	3	-	3	1	14	107
Radków.....a	149	-	-	2	1	-	1	-	9	123
b	154	-	-	3	2	-	1	-	10	126
Secemin.....a	224	-	3	15	6	-	9	2	14	170
b	226	-	3	15	6	-	9	2	15	171

Tabl. 9. **PODMIOTY GOSPODARKI NARODOWEJ WEDŁUG WYBRANYCH FORM PRAWNYCH ORAZ SEKCJI I DZIAŁÓW PKD**

Wyszczególnienie a – 31 XII 2012 b – 31 XII 2013	Ogółem	W tym									
		przedsiębiorstwa państwowe	spółdzielnie	spółki				fundacje	stowarzyszenia i organizacje społeczne	osoby fizyczne prowadzące działalność gospodarczą	
				razem	handlowe		cywilne				
					razem	w tym z udziałem kapitału zagranicznego					
OGÓŁEM	a	108068	3	481	12640	5206	583	7386	236	3294	84198
	b	109882	3	498	13178	5641	608	7487	254	3430	85220
w tym:											
Rolnictwo, leśnictwo łowiectwo i rybactwo.	a	1888	-	108	170	72	9	83	-	94	1486
	b	1946	-	108	180	79	7	86	-	95	1533
Uprawy rolne chów i hodowla zwierząt, łowiectwo ^Δ	a	1204	-	108	103	62	7	30	-	94	886
	b	1252	-	108	112	68	5	33	-	95	924
Leśnictwo i pozyskiwanie drewna	a	670	-	-	60	7	2	49	-	-	593
	b	678	-	-	60	7	2	49	-	-	601
Rybactwo	a	14	-	-	7	3	-	4	-	-	7
	b	16	-	-	8	4	-	4	-	-	8
Górnictwo i wydobywanie	a	132	-	1	57	43	1	14	-	-	74
	b	155	-	1	73	56	1	17	-	-	81
w tym:											
Pozostałe górnictwo i wydobywanie	a	113	-	1	54	40	1	14	-	-	58
	b	133	-	1	69	52	1	17	-	-	63
Działalność usługowa wspomagająca górnictwo ^Δ	a	19	-	-	3	3	-	-	-	-	16
	b	21	-	1	3	3	-	-	-	-	18
Przetwórstwo przemysłowe	a	9893	-	58	1955	960	148	995	-	1	7874
	b	10100	-	58	1994	996	153	998	-	1	8042
Produkcja artykułów spożywczych	a	991	-	16	274	104	8	170	-	-	701
	b	1000	-	16	282	112	8	170	-	-	702
Produkcja napojów	a	39	-	1	28	24	3	4	-	-	10
	b	41	-	1	30	26	3	4	-	-	10
Produkcja wyrobów tytoniowych	a	4	-	-	2	2	1	-	-	-	2
	b	2	-	-	2	2	1	-	-	-	-
Produkcja wyrobów tekstylnych	a	214	-	3	15	7	1	8	-	-	196
	b	223	-	3	14	6	1	8	-	-	206
Produkcja odzieży	a	712	-	8	116	53	10	63	-	-	587
	b	719	-	8	116	54	10	62	-	-	594
Produkcja skór i wyrobów skórzanych ^Δ	a	70	-	2	18	7	-	11	-	-	50
	b	71	-	2	18	7	-	11	-	-	51

Tabl. 9. **PODMIOTY GOSPODARKI NARODOWEJ WEDŁUG WYBRANYCH FORM PRAWNYCH ORAZ SEKCJI I DZIAŁÓW PKD (cd.)**

Wyszczególnienie a – 31 XII 2012 b – 31 XII 2013	Ogółem	W tym									
		przedsiębiorstwa państwowe	spółdzielnie	spółki				fundacje	stowarzyszenia i organizacje społeczne	osoby fizyczne prowadzące działalność gospodarczą	
				razem	handlowe		cywilne				
					razem	w tym z udziałem kapitału zagranicznego					
Produkcja wyrobów z drewna, korka, słomy i wikliny ^Δ	a	1554	-	3	212	84	15	128	-	-	1337
	b	1583	-	3	218	88	16	130	-	-	1360
Produkcja papieru i wyrobów papieru	a	113	-	-	32	20	1	12	-	-	81
	b	110	-	-	34	22	1	12	-	-	76
Poligrafia i reprodukcja zapisanych nośników informacji	a	428	-	1	81	22	2	59	-	1	345
	b	437	-	1	84	25	2	59	-	1	351
Produkcja koksu i produktów rafinacji ropy naftowej ^Δ	a	4	-	-	3	2	-	1	-	-	1
	b	8	-	-	6	4	-	2	-	-	2
Produkcja chemikaliów i wyrobów chemicznych	a	122	-	2	57	38	6	19	-	-	63
	b	120	-	2	60	41	6	19	-	-	58
Produkcja wyrobów farmaceutycznych ^Δ	a	17	-	-	7	7	-	-	-	-	10
	b	16	-	-	6	6	-	-	-	-	10
Produkcja wyrobów z gumy i z tworzyw sztucznych	a	320	-	-	105	52	11	53	-	-	215
	b	328	-	-	106	53	11	53	-	-	222
Produkcja wyrobów z pozostałych mineralnych surowców	a	948	-	4	227	129	26	98	-	-	717
niemetalicznych	b	945	-	4	229	131	26	98	-	-	712
Produkcja metali	a	93	-	1	42	31	1	11	-	-	50
	b	90	-	1	45	34	3	11	-	-	44
Produkcja wyrobów z metali ^Δ	a	1706	-	6	324	179	30	145	-	-	1376
	b	1818	-	6	333	186	30	147	-	-	1479
Produkcja komputerów, wyrobów elektronicznych i optycznych ..	a	81	-	-	14	7	-	7	-	-	67
	b	81	-	-	14	7	-	7	-	-	67
Produkcja urządzeń elektrycznych	a	77	-	1	28	16	1	12	-	-	48
	b	77	-	1	28	16	1	12	-	-	48
Produkcja maszyn i urządzeń ^Δ	a	287	-	3	102	62	8	40	-	-	182
	b	293	-	3	105	65	10	40	-	-	185

Tabl. 9. **PODMIOTY GOSPODARKI NARODOWEJ WEDŁUG WYBRANYCH FORM PRAWNYCH ORAZ SEKCJI I DZIAŁÓW PKD (cd.)**

Wyszczególnienie a – 31 XII 2012 b – 31 XII 2013	Ogółem	W tym								
		przedsiębiorstwa państwowe	spółdzielnie	Spółki				fundacje	stowarzyszenia i organizacje społeczne	osoby fizyczne prowadzące działalność gospodarczą
				razem	handlowe		cywilne			
					razem	w tym z udziałem kapitału zagranicznego				
Produkcja pojazdów samochodowych, przyczep i naczep ^Δ a	90	-	2	37	30	12	7	-	-	51
b	92	-	2	35	29	12	6	-	-	55
Produkcja pozostałego sprzętu transportowego a	10	-	-	3	3	-	-	-	-	7
b	10	-	-	3	3	-	-	-	-	7
Produkcja mebli..... a	589	-	3	72	27	6	45	-	-	514
b	578	-	3	70	26	6	44	-	-	505
Pozostała produkcja wyrobów..... a	613	-	2	59	16	-	43	-	-	551
b	617	-	2	59	16	-	43	-	-	555
Naprawa, konserwacja i instalowanie maszyn i urządzeń a	811	-	-	97	38	6	59	-	-	713
b	841	-	-	97	37	6	60	-	-	743
Wytwarzanie i zaopatrywanie w energię elektryczną, gaz, parę wodną i gorącą wodę^Δ a	101	-	-	50	43	4	7	-	-	47
b	154	-	-	95	87	4	8	-	-	55
Wytwarzanie i zaopatrywanie w energię elektryczną, gaz, parę wodną i gorącą wodę..... a	101	-	-	50	43	4	7	-	-	47
b	154	-	-	95	87	4	8	-	-	55
Dostawa wody; gospodarowanie ściekami i odpadami; rekultywacja^Δ..... a	396	-	2	108	78	6	23	-	-	237
b	587	-	3	110	81	7	22	-	-	434
Pobór, uzdatnianie i dostarczanie wody..... a	69	-	1	24	18	-	-	-	-	4
b	63	-	1	26	20	-	-	-	-	3
Odprowadzanie i oczyszczanie ścieków..... a	96	-	-	13	7	-	5	-	-	80
b	95	-	-	10	4	-	5	-	-	83
Gospodarka odpadami; odzysk surowców ^Δ a	213	-	1	62	45	4	17	-	-	144
b	406	-	2	62	46	4	16	-	-	337
Rekultywacja ^Δ a	18	-	-	9	8	2	1	-	-	9
b	23	-	-	12	11	3	1	-	-	11

Tabl. 9. **PODMIOTY GOSPODARKI NARODOWEJ WEDŁUG WYBRANYCH FORM PRAWNYCH ORAZ SEKCJI I DZIAŁÓW PKD (cd.)**

Wyszczególnienie a – 31 XII 2012 b – 31 XII 2013	Ogółem	W tym									
		przedsiębiorstwa państwowe	spółdzielnie	spółki					fundacje	stowarzyszenia i organizacje społeczne	osoby fizyczne prowadzące działalność gospodarczą
				razem	handlowe		cywilne				
					razem	w tym z udziałem kapitału zagranicznego					
Budownictwo	a	14375	2	57	1465	766	80	694	-	-	12848
	b	14455	2	58	1499	796	84	698	-	-	12894
Budowa budynków ^Δ	a	3719	1	48	598	413	37	185	-	-	3072
	b	3785	1	48	613	429	41	184	-	-	3123
Budowa obiektów inżynierii lądowej i wodnej ^Δ	a	1162	1	4	260	150	21	106	-	-	894
	b	1184	1	4	269	158	21	107	-	-	908
Roboty budowlane specjalistyczne	a	9494	-	5	607	203	22	403	-	-	8882
	b	9486	-	6	617	209	22	407	-	-	8863
Handel; naprawa pojazdów samochodowych^Δ	a	35079	1	108	5031	1681	228	3350	-	1	29936
	b	34834	1	107	5155	1745	231	3410	-	1	29567
Handel hurtowy i detaliczny pojazdami samochodowymi oraz ich naprawa ^Δ	a	5270	-	-	549	142	20	407	-	-	4720
	b	5349	-	1	559	150	20	409	-	-	4788
Handel hurtowy ^Δ	a	6874	-	31	2065	990	128	1075	-	1	4776
	b	6946	-	32	2115	1028	129	1087	-	1	4796
Handel detaliczny ^Δ	a	22935	1	77	2417	549	80	1868	-	-	20440
	b	22539	1	74	2481	567	82	1914	-	-	19983
Transport i gospodarka magazynowa	a	7108	-	4	550	193	25	357	-	-	6549
	b	7092	-	4	561	211	28	350	-	-	6522
Transport lądowy i rurociągowy ^Δ	a	6621	-	4	470	160	18	310	-	-	6147
	b	6520	-	4	475	174	20	301	-	-	6041
Transport wodny	a	10	-	-	-	-	-	-	-	-	10
	b	10	-	-	-	-	-	-	-	-	10
Magazynowanie i działalność usługowa wspomagająca transport	a	384	-	-	72	27	6	45	-	-	307
	b	457	-	-	77	30	7	47	-	-	375
Działalność pocztowa i kurierska	a	92	-	-	8	6	1	2	-	-	84
	b	104	-	-	9	7	1	2	-	-	95

Tabl. 9. **PODMIOTY GOSPODARKI NARODOWEJ WEDŁUG WYBRANYCH FORM PRAWNYCH ORAZ SEKCJI I DZIAŁÓW PKD (cd.)**

Wyszczególnienie a – 31 XII 2012 b – 31 XII 2013	Ogółem	W tym									
		przedsiębiorstwa państwowe	spółdzielnie	spółki				fundacje	stowarzyszenia i organizacje społeczne	osoby fizyczne prowadzące działalność gospodarczą	
				razem	handlowe		cywilne				
					razem	w tym z udziałem kapitału zagranicznego					
Zakwaterowanie i gastronomia^Δ	a	2876	-	4	555	111	11	444	-	-	2292
	b	2934	-	11	579	126	12	453	-	-	2320
Zakwaterowanie	a	473	-	-	77	45	2	32	-	-	373
	b	507	-	2	83	48	2	35	-	-	400
Gastronomia ^Δ	a	2403	-	4	478	66	9	412	-	-	1919
	b	2427	-	9	496	78	10	418	-	-	1920
Informacja i komunikacja.....	a	1884	-	-	353	200	9	153	-	-	1529
	b	2040	-	-	397	241	11	156	-	-	1641
Działalność wydawnicza.....	a	243	-	-	91	54	6	37	-	-	151
	b	237	-	-	90	53	6	37	-	-	146
Produkcja filmów, programów telewizyjnych i nagrań ^Δ	a	193	-	-	9	3	-	6	-	-	184
	b	193	-	-	12	5	-	7	-	-	181
Nadawanie programów ogólnodostępnych i abonamentowych	a	17	-	-	10	7	1	3	-	-	7
	b	15	-	-	9	6	1	3	-	-	6
Telekomunikacja.....	a	224	-	-	43	18	-	25	-	-	181
	b	246	-	-	47	22	1	25	-	-	199
Działalność związana z oprogramowaniem i doradztwo w zakresie informatyki ^Δ	a	870	-	-	108	55	1	53	-	-	761
	b	968	-	-	124	69	1	55	-	-	843
Działalność usługowa w zakresie informacji	a	337	-	-	92	63	1	29	-	-	245
	b	381	-	-	115	86	2	29	-	-	266
Działalność finansowa i ubezpieczeniowa	a	3209	-	29	142	71	5	71	-	71	2965
	b	3268	-	29	157	80	5	77	-	71	3009
Finansowa działalność usługowa ^Δ	a	500	-	28	61	42	4	19	-	71	338
	b	522	-	28	71	48	4	23	-	71	350
Ubezpieczenia, reasekuracja i fundusze emerytalne ^Δ	a	32	-	-	1	-	-	1	-	-	31
	b	36	-	-	1	-	-	1	-	-	35
Działalność wspomagająca usługi finansowe oraz ubezpieczenia i fundusze emerytalne ..	a	2677	-	1	80	29	1	51	-	-	2596
	b	2710	-	1	85	32	1	53	-	-	2624

Tabl. 9. **PODMIOTY GOSPODARKI NARODOWEJ WEDŁUG WYBRANYCH FORM PRAWNYCH ORAZ SEKCJI I DZIAŁÓW PKD (cd.)**

Wyszczególnienie a – 31 XII 2012 b – 31 XII 2013	Ogółem	W tym									
		przedsiębiorstwa państwowe	spółdzielnie	spółki				fundacje	stowarzyszenia i organizacje społeczne	osoby fizyczne prowadzące działalność gospodarczą	
				razem	handlowe		cywilne				
					razem	w tym z udziałem kapitału zagranicznego					
Obsługa rynku nieruchomości^Δ	a	3012	-	85	349	224	13	104	-	-	581
	b	3104	-	85	373	246	13	104	-	-	602
Działalność profesjonalna, naukowa i techniczna.....	a	7515	-	13	862	382	22	480	-	-	6563
	b	7788	-	14	917	424	28	493	-	-	6784
Działalność prawnicza, rachunkowo-księgową i doradztwo podatkowe.....	a	1605	-	7	198	71	-	127	-	-	1333
	b	1742	-	8	207	78	-	129	-	-	1463
Działalność firm centralnych; doradztwo w zarządzaniu ^Δ	a	854	-	1	146	122	9	24	-	-	705
	b	923	-	1	170	146	13	24	-	-	750
Działalność w zakresie architektury i inżynierii; badania i analizy techniczne.....	a	2108	-	3	254	113	7	141	-	-	1847
	b	2180	-	3	266	119	9	147	-	-	1908
Badania naukowe i prace rozwojowe.....	a	38	-	-	11	9	-	2	-	-	26
	b	46	-	-	12	10	-	2	-	-	33
Reklama, badanie rynku i opinii publicznej	a	758	-	1	101	42	2	59	-	-	655
	b	777	-	1	107	45	2	62	-	-	668
Pozostała działalność profesjonalna, naukowa i techniczna ...	a	1834	-	1	101	24	4	77	-	-	1731
	b	1797	-	1	101	25	4	76	-	-	1694
Działalność weterynaryjna.....	a	318	-	-	51	1	-	50	-	-	266
	b	323	-	-	54	1	-	53	-	-	268
Administrowanie i działalność wspierająca^Δ.....	a	1848	-	5	226	123	15	103	-	2	1612
	b	2124	-	10	274	161	17	113	-	2	1833
Wynajem i dzierżawa.....	a	321	-	-	38	19	3	19	-	-	283
	b	395	-	-	58	36	5	22	-	-	336
Działalność związana z zatrudnieniem.....	a	58	-	1	13	8	3	5	-	-	44
	b	65	-	1	13	8	3	5	-	-	50
Działalność związana z turystyką ^Δ	a	194	-	-	53	38	3	15	-	2	139
	b	186	-	1	53	39	3	14	-	2	130
Działalność detektywistyczna i ochroniarska.....	a	121	-	-	41	22	2	19	-	-	80
	b	130	-	-	48	27	2	21	-	-	82
Utrzymanie porządku w budynkach i zagospodarowanie zieleni ^Δ ..	a	727	-	3	50	21	-	29	-	-	672
	b	825	-	7	56	24	-	32	-	-	760
Administracyjna obsługa biur; wspomaganie działalności gospodarczej ^Δ	a	427	-	1	31	15	4	16	-	-	394
	b	523	-	1	46	27	4	19	-	-	475

Tabl. 9. **PODMIOTY GOSPODARKI NARODOWEJ WEDŁUG WYBRANYCH FORM PRAWNYCH ORAZ SEKCJI I DZIAŁÓW PKD (dok.)**

Wyszczególnienie a – 31 XII 2012 b – 31 XII 2013	Ogółem	W tym									
		przedsiębiorstwa państwowe	spółdzielnie	spółki				fundacje	stowarzyszenia i organizacje społeczne	osoby fizyczne prowadzące działalność gospodarczą	
				razem	handlowe		cywilne				
					razem	w tym z udziałem kapitału zagranicznego					
Administracja publiczna i obrona narodowa; obowiązkowe zabezpieczenia społeczne.....	a	1288	-	-	-	-	-	-	-	873	1
	b	1288	-	-	-	-	-	-	-	877	-
Edukacja	a	3953	-	2	136	58	4	78	-	19	1407
	b	4039	-	2	147	66	4	81	-	19	1455
Opieka zdrowotna i pomoc społeczna.....	a	5100	-	3	344	140	-	204	1	-	4418
	b	5259	-	4	364	173	-	191	1	-	4553
Opieka zdrowotna	a	4754	-	1	325	136	-	189	-	-	4329
	b	4899	-	1	343	168	-	175	-	-	4456
Pomoc społeczna z zakwaterowaniem.....	a	112	-	-	8	4	-	4	-	-	17
	b	112	-	-	8	4	-	4	-	-	17
Pomoc społeczna bez zakwaterowania	a	234	-	2	11	-	-	11	1	-	72
	b	248	-	3	13	1	-	12	1	-	80
Działalność związana z kulturą, rozrywką i rekreacją.....	a	1644	-	-	121	35	1	86	-	623	688
	b	1713	-	-	127	40	1	87	-	651	718
Działalność twórcza związana z kulturą, i rozrywką.....	a	393	-	-	27	4	-	23	-	-	283
	b	404	-	-	27	4	-	23	-	-	291
Działalność bibliotek, archiwów, muzeów oraz pozostała działalność związana z kulturą	a	151	-	-	16	12	-	4	-	-	26
	b	153	-	-	17	13	-	4	-	-	25
Działalność związana z grami losowymi i zakładami wzajemnymi	a	47	-	-	4	2	-	2	-	-	43
	b	47	-	-	4	2	-	2	-	-	43
Działalność sportowa, rozrywkowa i rekreacyjna.....	a	1053	-	-	74	17	1	57	-	623	336
	b	1109	-	-	79	21	1	58	-	651	359
Pozostała działalność usługowa.....	a	6764	-	2	166	26	2	140	235	1610	3090
	b	6999	-	4	176	33	2	143	253	1713	3177
Działalność organizacji członkowskich	a	3505	-	-	-	-	-	-	235	1609	-
	b	3642	-	-	-	-	-	-	253	1712	-
Naprawa i konserwacja komputerów i artykułów użytku osobistego i domowego.....	a	789	-	-	43	6	-	37	-	-	746
	b	792	-	-	46	7	-	39	-	-	746
Pozostała działalność usługowa.....	a	2470	-	2	123	20	2	103	-	1	2344
	b	2565	-	4	130	26	2	104	-	1	2430

Tabl. 10. **PODMIOTY GOSPODARKI NARODOWEJ Z ZAWIESZONĄ DZIAŁALNOŚCIĄ
WEDŁUG WYBRANYCH FORM PRAWNYCH ORAZ PODREGIONÓW I POWIATÓW**

Wyszczególnienie a – 31 XII 2012 b – 31 XII 2013	Ogółem	W tym							osoby fizyczne prowadzące działalność gospodarczą
		ogółem	spółki handlowe				osobowe	spółki cywilne	
			z tego						
			kapitałowe			akcyjne			
			ogółem	z tego					
		z o.o.							
WOJEWÓDZTWO....	a	8607	239	214	206	8	25	76	8260
	b	10441	280	243	235	8	37	86	10043
PODREGIONY									
KIELECKI.....	a	6011	173	151	144	7	22	46	5784
	b	7360	210	177	170	7	33	55	7087
Powiaty									
kielecki	a	1333	15	12	11	1	3	3	1311
	b	1610	20	15	14	1	5	4	1582
konecki	a	491	11	9	9	-	2	2	478
	b	576	12	9	9	-	3	2	562
ostrowiecki.....	a	1013	29	26	26	-	3	2	982
	b	1191	30	27	27	-	3	4	1157
skarżyski	a	499	7	7	7	-	-	2	490
	b	712	10	9	9	-	1	2	700
starachowicki.....	a	561	7	6	6	-	1	3	550
	b	662	8	7	7	-	1	3	650
miasto na prawach powiatu									
Kielce	a	2114	104	91	85	6	13	34	1973
	b	2609	130	110	104	6	20	40	2436
SANDOMIERSKO- JĘDRZEJOWSKI	a	2596	66	63	62	1	3	30	2476
	b	3081	70	66	65	1	4	31	2956
Powiaty									
buski.....	a	444	5	4	4	-	1	5	433
	b	540	7	4	4	-	3	5	527
jędrzejowski.....	a	435	2	2	2	-	-	4	428
	b	542	6	6	6	-	-	4	531
kazimierski.....	a	133	1	1	1	-	-	1	131
	b	186	1	1	1	-	-	1	184
opatowski	a	269	5	5	5	-	-	7	253
	b	295	4	4	4	-	-	7	280
pińczowski	a	182	3	3	3	-	-	1	178
	b	229	2	2	2	-	-	1	226
sandomierski	a	442	32	31	30	1	1	9	396
	b	499	33	32	31	1	1	9	452
staszowski	a	445	16	15	15	-	1	2	417
	b	493	16	16	16	-	-	3	464
włoszczowski.....	a	246	2	2	2	-	-	1	240
	b	297	1	1	1	-	-	1	292

Tabl. 11. **PODMIOTY GOSPODARKI NARODOWEJ Z ZAWIESZONĄ DZIAŁALNOŚCIĄ WEDŁUG WYBRANYCH FORM PRAWNYCH ORAZ SEKCJI I DZIAŁÓW PKD**

Wyszczególnienie a – 31 XII 2012 b – 31 XII 2013	Ogółem	W tym							osoby fizyczne prowadzące działalność gospodarczą
		ogółem	spółki handlowe					spółki cywilne	
			z tego						
			kapitałowe				osobowe		
			ogółem	z tego					
z o.o.	akcyjne								
OGÓŁEM	a	8607	239	214	206	8	25	76	8260
	b	10441	280	243	235	8	37	86	10043
w tym:									
Rolnictwo, leśnictwo łowiectwo i rybactwo.	a	163	4	4	4	-	-	1	150
	b	175	4	4	4	-	-	1	162
Uprawy rolne chów i hodowla zwierząt, łowiectwo ^Δ	a	100	4	4	4	-	-	1	87
	b	108	4	4	4	-	-	1	95
Leśnictwo i pozyskiwanie drewna	a	62	-	-	-	-	-	-	62
	b	67	-	-	-	-	-	-	67
Rybactwo	a	1	-	-	-	-	-	-	1
	b	-	-	-	-	-	-	-	-
Górnictwo i wydobywanie	a	7	1	1	1	-	-	1	5
	b	13	2	2	2	-	-	2	9
w tym:									
Pozostałe górnictwo i wydobywanie	a	5	1	1	1	-	-	1	3
	b	9	2	2	2	-	-	2	5
Działalność usługowa wspomagająca górnictwo ^Δ	a	2	-	-	-	-	-	-	2
	b	4	-	-	-	-	-	-	4
Przetwórstwo przemysłowe	a	777	39	34	31	3	5	12	726
	b	932	42	34	31	3	8	14	876
Produkcja artykułów spożywczych	a	46	6	5	5	-	1	4	36
	b	58	7	5	5	-	2	5	46
Produkcja napojów	a	4	3	3	2	1	-	-	1
	b	4	3	3	2	1	-	-	1
Produkcja wyrobów tytoniowych	a	-	-	-	-	-	-	-	-
	b	-	-	-	-	-	-	-	-
Produkcja wyrobów tekstylnych	a	22	-	-	-	-	-	-	22
	b	28	-	-	-	-	-	-	28
Produkcja odzieży	a	53	3	3	3	-	-	2	48
	b	62	3	3	3	-	-	2	57
Produkcja skór i wyrobów skórzanych ^Δ	a	4	-	-	-	-	-	-	4
	b	3	-	-	-	-	-	-	3

Tabl. 11. **PODMIOTY GOSPODARKI NARODOWEJ Z ZAWIESZONĄ DZIAŁALNOŚCIĄ
WEDŁUG WYBRANYCH FORM PRAWNYCH ORAZ SEKCJI I DZIAŁÓW PKD (cd.)**

Wyszczególnienie a – 31 XII 2012 b – 31 XII 2013	Ogółem	W tym							
		ogółem	spółki handlowe				osobowe	spółki cywilne	osoby fizyczne prowadzące działalność gospodarczą
			z tego						
			Kapitałowe						
			ogółem	z tego					
	z o.o.	akcyjne							
Produkcja wyrobów z drewna, korka, słomy i wikliny ^Δ	a	117	7	7	6	1	-	1	109
	b	143	7	7	6	1	-	1	135
Produkcja papieru i wyrobów papieru	a	7	-	-	-	-	-	-	7
	b	9	-	-	-	-	-	-	9
Poligrafia i reprodukcja zapisanych nośników informacji	a	31	-	-	-	-	-	-	31
	b	36	-	-	-	-	-	-	36
Produkcja koksu i produktów rafinacji ropy naftowej ^Δ	a	-	-	-	-	-	-	-	-
	b	-	-	-	-	-	-	-	-
Produkcja chemikaliów i wyrobów chemicznych	a	10	2	2	2	-	-	-	8
	b	10	3	2	2	-	1	-	7
Produkcja wyrobów farmaceutycznych ^Δ	a	1	1	1	1	-	-	-	-
	b	2	1	1	1	-	-	-	1
Produkcja wyrobów z gumy i z tworzyw sztucznych	a	29	4	3	3	-	1	1	24
	b	32	4	3	3	-	1	1	27
Produkcja wyrobów z pozostałych mine- ralnych surowców	a	114	4	4	4	-	-	1	109
	b	126	4	4	4	-	-	1	121
Produkcja metali	a	4	-	-	-	-	-	-	4
	b	7	-	-	-	-	-	-	7
Produkcja wyrobów z metali ^Δ	a	160	5	3	2	1	2	-	155
	b	187	5	3	2	1	2	-	182
Produkcja komputerów, wyrobów elektro- nicznych i optycznych ..	a	8	1	1	1	-	-	1	6
	b	6	1	1	1	-	-	1	4
Produkcja urządzeń elektrycznych	a	4	-	-	-	-	-	-	4
	b	5	-	-	-	-	-	1	4
Produkcja maszyn i urządzeń ^Δ	a	5	1	-	-	-	1	-	4
	b	8	2	-	-	-	2	-	6

Tabl. 11. **PODMIOTY GOSPODARKI NARODOWEJ Z ZAWIESZONĄ DZIAŁALNOŚCIĄ WEDŁUG WYBRANYCH FORM PRAWNYCH ORAZ SEKCJI I DZIAŁÓW PKD (cd.)**

Wyszczególnienie a – 31 XII 2012 b – 31 XII 2013	Ogółem	W tym							
		ogółem	spółki handlowe				osobowe	spółki cywilne	osoby fizyczne prowadzące działalność gospodarczą
			z tego						
			Kapitałowe			akcyjne			
			ogółem	z tego					
z o.o.									
Produkcja pojazdów samochodowych, przyczep i naczep ^Δ a	5	1	1	1	-	-	-	4	
b	6	1	1	1	-	-	-	5	
Produkcja pozostałego sprzętu transportowego a	3	-	-	-	-	-	-	3	
b	1	-	-	-	-	-	-	1	
Produkcja mebli..... a	45	-	-	-	-	-	-	45	
b	61	-	-	-	-	-	-	61	
Pozostała produkcja wyrobów..... a	47	1	1	1	-	-	2	44	
b	59	1	1	1	-	-	2	56	
Naprawa, konserwacja i instalowanie maszyn i urządzeń a	58	-	-	-	-	-	-	58	
b	79	-	-	-	-	-	-	79	
Wytwarzanie i zaopatrywanie w energię elektryczną, gaz, parę wodną i gorącą wodę^Δ a	5	1	1	1	-	-	-	4	
b	7	1	1	1	-	-	-	6	
Wytwarzanie i zaopatrywanie w energię elektryczną, gaz, parę wodną i gorącą wodę a	5	1	1	1	-	-	-	4	
b	7	1	1	1	-	-	-	6	
Dostawa wody; gospodarowanie ściekami i odpadami; rekultywacja^Δ..... a	28	1	1	1	-	-	-	27	
b	53	1	1	1	-	-	-	52	
Pobór, uzdatnianie i dostarczanie wody..... a	-	-	-	-	-	-	-	-	
b	-	-	-	-	-	-	-	-	
Odprowadzanie i oczyszczanie ścieków..... a	5	-	-	-	-	-	-	5	
b	3	-	-	-	-	-	-	3	
Gospodarka odpadami; odzysk surowców ^Δ a	23	1	1	1	-	-	-	22	
b	50	1	1	1	-	-	-	49	
Rekultywacja ^Δ a	-	-	-	-	-	-	-	-	
b	-	-	-	-	-	-	-	-	

Tabl. 11. **PODMIOTY GOSPODARKI NARODOWEJ Z ZAWIESZONĄ DZIAŁALNOŚCIĄ WEDŁUG WYBRANYCH FORM PRAWNYCH ORAZ SEKCJI I DZIAŁÓW PKD (cd.)**

Wyszczególnienie a – 31 XII 2011 b – 31 XII 2012	Ogółem	w tym							
		ogółem	spółki handlowe				osobowe	spółki cywilne	osoby fizyczne prowadzące działalność gospodarczą
			z tego			akcyjne			
			kapitałowe		z o.o.				
ogółem	z tego		z o.o.						
Budownictwo	a	2067	38	35	35	-	3	9	2012
	b	2500	43	40	40	-	3	9	2440
Budowa budynków ^Δ	a	525	21	19	19	-	2	4	492
	b	676	22	21	21	-	1	4	642
Budowa obiektów inżynierii lądowej i wodnej ^Δ	a	112	8	8	8	-	-	2	102
	b	142	10	9	9	-	1	2	130
Roboty budowlane specjalistyczne	a	1430	9	8	8	-	1	3	1418
	b	1682	11	10	10	-	1	3	1668
Handel; naprawa pojazdów samochodowych^Δ	a	2606	98	88	85	3	10	35	2471
	b	3049	110	96	93	3	14	36	2901
Handel hurtowy i detaliczny pojazdami samochodowymi oraz ich naprawa ^Δ	a	490	7	5	5	-	2	3	480
	b	582	10	7	7	-	3	3	569
Handel hurtowy ^Δ	a	478	71	66	63	3	5	21	384
	b	534	79	71	68	3	8	22	431
Handel detaliczny ^Δ	a	1638	20	17	17	-	3	11	1607
	b	1933	21	18	18	-	3	11	1901
Transport i gospodarka magazynowa	a	521	6	5	5	-	1	3	512
	b	630	7	6	6	-	1	4	619
Transport lądowy i rurociągowy ^Δ	a	472	6	5	5	-	1	3	463
	b	561	7	6	6	-	1	4	550
Transport wodny.....	a	2	-	-	-	-	-	-	2
	b	3	-	-	-	-	-	-	3
Magazynowanie i działalność usługowa wspomagająca transport.....	a	35	-	-	-	-	-	-	35
	b	53	-	-	-	-	-	-	53
Działalność pocztowa i kurierska.....	a	12	-	-	-	-	-	-	12
	b	13	-	-	-	-	-	-	13

Tabl. 11. **PODMIOTY GOSPODARKI NARODOWEJ Z ZAWIESZONĄ DZIAŁALNOŚCIĄ
WEDŁUG WYBRANYCH FORM PRAWNYCH ORAZ SEKCJI I DZIAŁÓW PKD (cd.)**

Wyszczególnienie a – 31 XII 2012 b – 31 XII 2013	Ogółem	W tym							osoby fizyczne prowadzące działalność gospodarczą
		spółki handlowe					osobowe	spółki cywilne	
		ogółem	z tego						
			kapitałowe			osobowe			
			ogółem	z tego					
z o.o.	akcyjne								
Zakwaterowanie i gastronomia^Δ	a	287	8	5	5	-	3	3	276
	b	345	10	6	6	-	4	5	330
Zakwaterowanie	a	73	3	1	1	-	2	1	69
	b	78	4	2	2	-	2	1	73
Gastronomia ^Δ	a	214	5	4	4	-	1	2	207
	b	267	6	4	4	-	2	4	257
Informacja i komunikacja.....	a	203	8	6	6	-	2	1	194
	b	246	10	9	9	-	1	2	234
Działalność wydawnicza.....	a	21	2	1	1	-	1	-	19
	b	21	2	2	2	-	-	-	19
Produkcja filmów, programów tele- wizyjnych i nagrań ^Δ	a	46	-	-	-	-	-	-	46
	b	42	-	-	-	-	-	-	42
Nadawanie programów ogólnodostępnych i abonamentowych	a	3	1	1	1	-	-	-	2
	b	3	1	1	1	-	-	-	2
Telekomunikacja.....	a	23	-	-	-	-	-	-	23
	b	28	1	1	1	-	-	-	27
Działalność związana z oprogramowaniem i doradztwo w zakresie informatyki ^Δ	a	73	3	3	3	-	-	1	69
	b	98	3	3	3	-	-	2	93
Działalność usługowa w zakresie informacji ...	a	37	2	1	1	-	1	-	35
	b	54	3	2	2	-	1	-	51
Działalność finansowa i ubezpieczeniowa	a	328	4	4	4	-	-	-	323
	b	395	3	3	3	-	-	-	391
Finansowa działalność usługowa ^Δ	a	53	2	2	2	-	-	-	50
	b	64	1	1	1	-	-	-	62
Ubezpieczenia, reasekuracja i fundu- sze emerytalne ^Δ	a	2	-	-	-	-	-	-	2
	b	4	-	-	-	-	-	-	4
Działalność wspomagająca usługi finansowe oraz ubezpieczenia i fundusze emerytalne ..	a	273	2	2	2	-	-	-	271
	b	327	2	2	2	-	-	-	325

Tabl. 11. **PODMIOTY GOSPODARKI NARODOWEJ Z ZAWIESZONĄ DZIAŁALNOŚCIĄ WEDŁUG WYBRANYCH FORM PRAWNYCH ORAZ SEKCJI I DZIAŁÓW PKD (cd.)**

Wyszczególnienie a – 31 XII 2012 b – 31 XII 2013	Ogółem	w tym							
		ogółem	spółki handlowe				osobowe	spółki cywilne	osoby fizyczne prowadzące działalność gospodarczą
			z tego						
			kapitałowe						
			ogółem	z tego					
		z o.o.	akcyjne						
Obsługa rynku nieruchomości^Δ	a	41	2	1	1	-	1	1	35
	b	66	3	2	2	-	1	1	59
Działalność profesjonalna, naukowa i techniczna.....	a	584	16	16	15	1	-	3	565
	b	762	22	22	21	1	-	4	736
Działalność prawnicza, rachunkowo-księgową i doradztwo podatkowe.....	a	56	3	3	3	-	-	-	53
	b	67	3	3	3	-	-	-	64
Działalność firm centralnych; doradztwo w zarządzaniu ^Δ	a	79	4	4	4	-	-	-	75
	b	109	9	9	9	-	-	-	100
Działalność w zakresie architektury i inżynierii; badania i analizy techniczne	a	152	7	7	6	1	-	3	142
	b	223	8	8	7	1	-	4	211
Badania naukowe i prace rozwojowe.....	a	2	-	-	-	-	-	-	2
	b	4	-	-	-	-	-	-	4
Reklama, badanie rynku i opinii publicznej	a	83	-	-	-	-	-	-	83
	b	97	-	-	-	-	-	-	97
Pozostała działalność profesjonalna, naukowa i techniczna ...	a	204	2	2	2	-	-	-	202
	b	249	2	2	2	-	-	-	247
Działalność weterynaryjna	a	8	-	-	-	-	-	-	8
	b	13	-	-	-	-	-	-	13
Administrowanie i działalność wspierająca^Δ	a	232	6	6	5	1	-	4	222
	b	308	9	7	6	1	2	5	294
Wynajem i dzierżawa....	a	39	-	-	-	-	-	2	37
	b	55	2	1	1	-	1	2	51
Działalność związana z zatrudnieniem	a	2	-	-	-	-	-	-	2
	b	12	-	-	-	-	-	-	12
Działalność związana z turystyką ^Δ	a	25	4	4	3	1	-	1	20
	b	28	4	4	3	1	-	1	23
Działalność detektywistyczna i ochroniarska.....	a	7	-	-	-	-	-	1	6
	b	8	-	-	-	-	-	1	7
Utrzymanie porządku w budynkach i zagospodarowanie zieleni ^Δ ..	a	104	1	1	1	-	-	-	103
	b	128	1	1	1	-	-	1	126
Administracyjna obsługa biur; wspomaganie działalności gospodarczej ^Δ	a	55	1	1	1	-	-	-	54
	b	77	2	1	1	-	1	-	75

Tabl. 11. **PODMIOTY GOSPODARKI NARODOWEJ Z ZAWIESZONĄ DZIAŁALNOŚCIĄ WEDŁUG WYBRANYCH FORM PRAWNYCH ORAZ SEKCJI I DZIAŁÓW PKD (dok.)**

Wyszczególnienie a – 31 XII 2012 b – 31 XII 2013	Ogółem	W tym						spółki cywilne	osoby fizyczne prowadzące działalność gospodarczą
		spółki handlowe					osobowe		
		ogółem	z tego			osobowe			
			kapitałowe		akcyjne				
ogółem	z o.o.	akcyjne							
Administracja publiczna i obrona narodowa; obowiązkowe zabezpieczenia społeczne	a	-	-	-	-	-	-	-	
	b	-	-	-	-	-	-	-	
Edukacja	a	188	3	3	3	-	2	182	
	b	241	3	3	3	-	2	236	
Opieka zdrowotna i pomoc społeczna	a	208	-	-	-	-	1	207	
	b	266	2	1	1	-	1	263	
Opieka zdrowotna	a	198	-	-	-	-	1	197	
	b	256	1	-	-	-	1	254	
Pomoc społeczna z zakwaterowaniem.....	a	-	-	-	-	-	-	-	
	b	1	1	1	1	-	-	-	
Pomoc społeczna bez zakwaterowania	a	10	-	-	-	-	-	10	
	b	9	-	-	-	-	-	9	
Działalność związana z kulturą, rozrywką i rekreacją	a	116	2	2	2	-	-	111	
	b	140	3	2	2	-	1	133	
Działalność twórcza związana z kulturą, i rozrywką.....	a	56	1	1	1	-	-	54	
	b	66	1	1	1	-	-	63	
Działalność bibliotek, archiwów, muzeów oraz pozostała działalność związana z kulturą	a	4	1	1	1	-	-	3	
	b	4	1	1	1	-	-	3	
Działalność związana z grami losowymi i zakładami wzajemnymi	a	3	-	-	-	-	-	3	
	b	1	-	-	-	-	-	1	
Działalność sportowa, rozrywkowa i rekreacyjna.....	a	53	-	-	-	-	-	51	
	b	69	1	-	-	-	1	66	
Pozostała działalność usługowa	a	246	2	2	2	-	-	238	
	b	313	5	4	4	-	1	302	
Działalność organizacji członkowskich	a	6	-	-	-	-	-	-	
	b	6	-	-	-	-	-	-	
Naprawa i konserwacja komputerów i artykułów użytku osobistego i domowego.....	a	73	-	-	-	-	-	73	
	b	87	-	-	-	-	-	87	
Pozostała działalność usługowa.....	a	167	2	2	2	-	-	165	
	b	220	5	4	4	-	1	215	

Tabl. 12. SPÓŁKI HANDLOWE WEDŁUG FORM PRAWNYCH ORAZ PODREGIONÓW I POWIATÓW

Wyszczególnienie a – 31 XII 2012 b – 31 XII 2013	Ogółem	Spółki kapitałowe			Spółki osobowe		
		razem	akcyjne	z ograniczoną odpowiedzialnością	razem	w tym jawne	
WOJEWÓDZTWO.....	a	5206	4206	222	3984	1000	790
	b	5641	4582	222	4360	1059	805
PODREGIONY							
Kielecki.....	a	4196	3414	180	3234	782	594
	b	4538	3708	182	3526	830	602
powiaty							
kielecki.....	a	395	296	8	288	99	84
	b	479	371	10	361	108	87
konecki.....	a	203	152	8	144	51	46
	b	214	163	7	156	51	45
ostrowiecki.....	a	374	288	10	278	86	76
	b	400	311	10	301	89	78
skarżyski.....	a	236	193	11	182	43	39
	b	245	201	11	190	44	39
starachowicki.....	a	315	263	11	252	52	46
	b	324	268	11	257	56	48
miasto na prawach powiatu							
Kielce.....	a	2673	2222	132	2090	451	303
	b	2876	2394	133	2261	482	305
Sandomiersko-jędrzejowski.....	a	1010	792	42	750	218	196
	b	1103	874	40	834	229	203
powiaty							
buski.....	a	152	113	8	105	39	39
	b	166	123	7	116	43	41
jędrzejowski.....	a	172	148	11	137	24	16
	b	189	167	10	157	22	16
kazimierski.....	a	54	30	-	30	24	22
	b	59	34	-	34	25	22
opatowski.....	a	76	63	2	61	13	12
	b	84	71	2	69	13	12
pińczowski.....	a	80	63	4	59	17	12
	b	99	81	4	77	18	12
sandomierski.....	a	248	191	8	183	57	55
	b	261	198	8	190	63	60
staszowski.....	a	137	108	5	103	29	27
	b	147	118	5	113	29	27
włoszczowski.....	a	91	76	4	72	15	13
	b	98	82	4	78	16	13

Tabl. 13. SPÓŁKI HANDLOWE WEDŁUG FORM PRAWNYCH ORAZ SEKCJI PKD

Wyszczególnienie a – 31 XII 2012 b – 31 XII 2013	Ogółem	Spółki kapitałowe			Spółki osobowe		
		razem	akcyjne	z ograniczoną odpowiedzialnością	razem	w tym jawne	
OGÓŁEM.....	a	5206	4206	222	3984	1000	790
	b	5641	4582	222	4360	1059	805
w tym:							
Rolnictwo, leśnictwo, łowiectwo i rybactwo ...	a	72	66	-	66	6	6
	b	79	73	-	73	6	6
Górnictwo i wydobywanie.....	a	43	39	7	32	4	3
	b	56	52	7	45	4	3
Przetwórstwo przemysłowe.....	a	960	816	63	753	144	130
	b	996	847	61	786	149	129
Wytwarzanie i zaopatrywanie w energię elektryczną, gaz, parę wodną i gorącą wodę ^Δ	a	43	40	6	34	3	2
	b	87	84	5	79	3	2
Dostawa wody; gospodarowanie ściekami i odpadami; rekultywacja ^Δ	a	78	70	3	67	8	5
	b	81	74	3	71	7	3
Budownictwo.....	a	766	679	36	643	87	63
	b	796	702	37	665	94	63
Handel; naprawa pojazdów samochodowych ^Δ	a	1681	1228	59	1169	453	413
	b	1745	1290	58	1232	455	411
Transport i gospodarka magazynowa.....	a	193	153	9	144	40	34
	b	211	172	9	163	39	35
Zakwaterowanie i gastronomia ^Δ	a	111	78	5	73	33	28
	b	126	92	5	87	34	29
Informacja i komunikacja.....	a	200	184	10	174	16	11
	b	241	223	11	212	18	11
Działalność finansowa i ubezpieczeniowa	a	71	58	4	54	13	10
	b	80	67	4	63	13	9
Obsługa rynku nieruchomości ^Δ	a	224	147	3	144	77	25
	b	246	163	3	160	83	24
Działalność profesjonalna, naukowa i techniczna.....	a	382	335	7	328	47	23
	b	424	367	9	358	57	23
Administrowanie i działalność wspierająca ^Δ	a	123	106	3	103	17	13
	b	161	142	3	139	19	13
Edukacja.....	a	58	57	-	57	1	1
	b	66	65	-	65	1	1
Opieka zdrowotna i pomoc społeczna.....	a	140	94	3	91	46	19
	b	173	103	3	100	70	39
Działalność związana z kulturą, rozrywką i rekreacją.....	a	35	33	4	29	2	1
	b	40	37	4	33	3	1
Pozostała działalność usługowa.....	a	26	23	-	23	3	3
	b	33	29	-	29	4	3

Tabl. 14. **SPÓŁKI HANDLOWE WEDŁUG RODZAJU KAPITAŁU ORAZ PODREGIONÓW I POWIATÓW**

Wyszczególnienie a – 31 XII 2012 b – 31 XII 2013	Ogółem ¹⁾	Według rodzaju kapitału										
		Skarbu Państwa		państwowych osób prawnych		samorządu terytorialnego		prywatnego krajowego		zagranicznego		
		razem	w tym jednoosobowe	razem	w tym o jednolodnym rodzaju	razem	w tym o jednolodnym rodzaju	razem	w tym o jednolodnym rodzaju	razem	w tym o jednolodnym rodzaju	
WOJEWÓDZTWO .	a	5206	39	14	67	15	88	69	4832	4247	583	270
	b	5641	37	14	63	12	90	72	5252	4611	608	285
PODREGIONY												
Kielecki.....	a	4196	33	10	57	13	58	44	3902	3420	485	221
	b	4538	31	10	53	10	56	43	4232	3700	507	237
powiaty												
kielecki	a	395	2	-	4	-	9	8	366	318	48	21
	b	479	1	-	4	-	10	9	449	384	48	21
konecki	a	203	4	1	2	1	5	5	176	151	37	20
	b	214	3	1	-	-	4	4	189	165	37	20
ostrowiecki.....	a	374	5	2	4	-	9	7	352	303	41	12
	b	400	5	2	4	-	9	7	372	322	46	18
skarżyski	a	236	5	2	9	3	6	4	210	182	33	16
	b	245	5	2	9	3	6	4	219	191	33	16
starachowicki.....	a	315	3	1	4	2	6	5	274	237	57	33
	b	324	3	1	4	2	5	4	285	245	56	32
miasto na prawach powiatu												
Kielce	a	2673	14	4	34	7	23	15	2524	2229	269	119
	b	2876	14	4	32	5	22	15	2718	2393	287	130
Sandomiersko-jędrzejowski	a	1010	6	4	10	2	30	25	930	827	98	49
	b	1103	6	4	10	2	34	29	1020	911	101	48
powiaty												
buski.....	a	152	2	2	3	-	3	3	142	127	13	5
	b	166	2	2	3	-	3	3	156	140	13	5
jędrzejowski.....	a	172	1	1	1	1	5	4	159	135	22	7
	b	189	1	1	1	1	5	4	175	151	24	8
kazimierski.....	a	54	1	-	1	-	1	1	53	48	1	-
	b	59	1	-	1	-	1	1	58	53	1	-
opatowski	a	76	-	-	2	-	3	2	68	60	7	6
	b	87	-	-	2	-	5	4	74	66	7	6
pińczowski	a	80	-	-	1	1	5	5	69	60	11	5
	b	99	-	-	1	1	5	5	89	81	9	4
sandomierski	a	248	-	-	-	-	4	3	232	213	23	13
	b	261	-	-	-	-	4	3	246	224	24	12
staszowski	a	137	2	1	2	-	6	5	123	110	11	8
	b	147	2	1	2	-	7	6	131	117	13	9
włoszczowski.....	a	91	-	-	-	-	3	2	84	74	10	5
	b	98	-	-	-	-	4	3	91	79	10	4

1) Sumy danych według rodzaju kapitału nie równają się ich ogólnej liczbie, ponieważ spółki o mieszanym kapitale występują w dwóch lub więcej rubrykach tablicy, zależnie od rodzajów kapitału zaangażowanego w spółce.

Tabl. 15. SPÓŁKI HANDLOWE WEDŁUG RODZAJU KAPITAŁU ORAZ SEKCJI PKD

Wyszczególnienie a – 31 XII 2012 b – 31 XII 2013	Ogółem ¹⁾	Według rodzaju kapitału										
		Skarbu Państwa		państwowych osób prawnych		samorządu terytorialnego		prywatnego krajowego		zagranicznego		
		razem	w tym jednoosobowe	razem	w tym o jednorodnym rodzaju	razem	w tym o jednorodnym rodzaju	razem	w tym o jednorodnym rodzaju	razem	w tym o jednorodnym rodzaju	
OGÓŁEM	a	5206	39	14	67	15	88	69	4832	4247	583	270
	b	5641	37	14	63	12	90	72	5252	4611	608	285
w tym:												
Rolnictwo, leśnictwo, łowiectwo i rybactwo.....	a	72	2	-	3	1	1	-	71	52	9	-
	b	79	2	-	3	1	1	-	78	61	7	-
Górnictwo i wydobywanie.....	a	43	4	1	1	-	-	-	41	31	1	-
	b	56	4	1	1	-	-	-	54	37	1	-
Przetwórstwo przemysłowe	a	960	17	5	25	8	4	3	870	738	148	72
	b	996	16	5	22	6	4	3	903	764	153	77
Wytwarzanie i zaopatrywanie w energię elektryczną, gaz, parę wodną i gorącą wodę ^Δ ...	a	43	1	1	3	2	10	7	29	24	4	3
	b	87	1	1	3	2	11	8	74	64	4	1
Dostawa wody; gospodarowanie ściekami i odpadami; rekultywacja ^Δ	a	78	-	-	1	-	21	20	56	45	6	2
	b	81	-	-	1	-	25	24	54	40	7	3
Budownictwo	a	766	-	-	7	1	9	8	736	639	80	21
	b	796	-	-	7	1	7	7	767	662	84	21
Handel; naprawa pojazdów samochodowych ^Δ	a	1681	4	-	8	1	7	3	1547	1389	228	130
	b	1745	4	-	8	1	7	3	1606	1442	231	135
Transport i gospodarka magazynowa	a	193	6	5	1	-	8	6	174	147	25	8
	b	211	6	5	1	-	8	6	190	163	28	10
Zakwaterowanie i gastronomia ^Δ	a	111	-	-	1	1	1	1	99	93	11	10
	b	126	-	-	-	-	1	1	114	105	12	11
Informacja i komunikacja	a	200	1	1	4	-	-	-	197	179	9	2
	b	241	1	1	4	-	-	-	238	216	11	2
Działalność finansowa i ubezpieczeniowa	a	71	-	-	1	-	2	1	67	61	5	2
	b	80	-	-	1	-	2	1	76	69	5	2
Obsługa rynku nieruchomości ^Δ	a	224	2	-	-	-	9	8	214	188	13	2
	b	246	1	-	-	-	8	7	237	210	13	2
Działalność profesjonalna, naukowa i techniczna	a	382	1	-	6	-	4	3	365	331	22	14
	b	424	1	-	6	-	4	3	404	363	28	17
Administrowanie i działalność wspierająca ^Δ	a	123	-	-	3	-	2	2	118	98	15	3
	b	161	-	-	3	-	2	2	156	132	17	3
Edukacja	a	58	-	-	2	1	2	-	56	47	4	-
	b	66	-	-	2	1	2	-	64	56	4	-
Opieka zdrowotna i pomoc społeczna.....	a	140	1	1	1	-	4	3	136	131	-	-
	b	173	1	1	1	-	4	3	169	163	-	-
Działalność związana z kulturą, rozrywką i rekreacją	a	35	-	-	-	-	3	3	31	31	1	1
	b	40	-	-	-	-	3	3	36	35	1	1
Pozostała działalność usługowa.....	a	26	-	-	-	-	1	1	25	23	2	-
	b	33	-	-	-	-	1	1	32	30	2	-

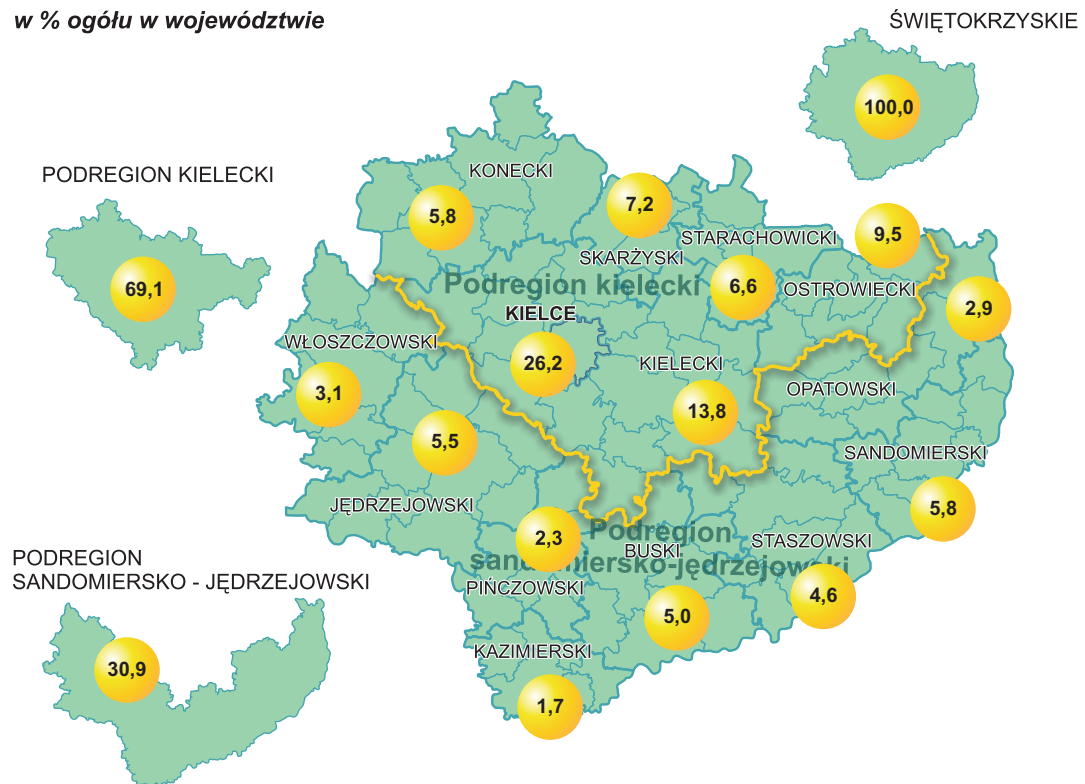
1) Sumy danych według rodzaju kapitału nie równają się ich ogólnej liczbie, ponieważ spółki o mieszanym kapitale występują w dwóch lub więcej rubrykach tablicy, zależnie od rodzajów kapitału zaangażowanego w spółce.

Tabl. 16. **PODMIOTY GOSPODARKI NARODOWEJ WEDŁUG WOJEWÓDZTW**

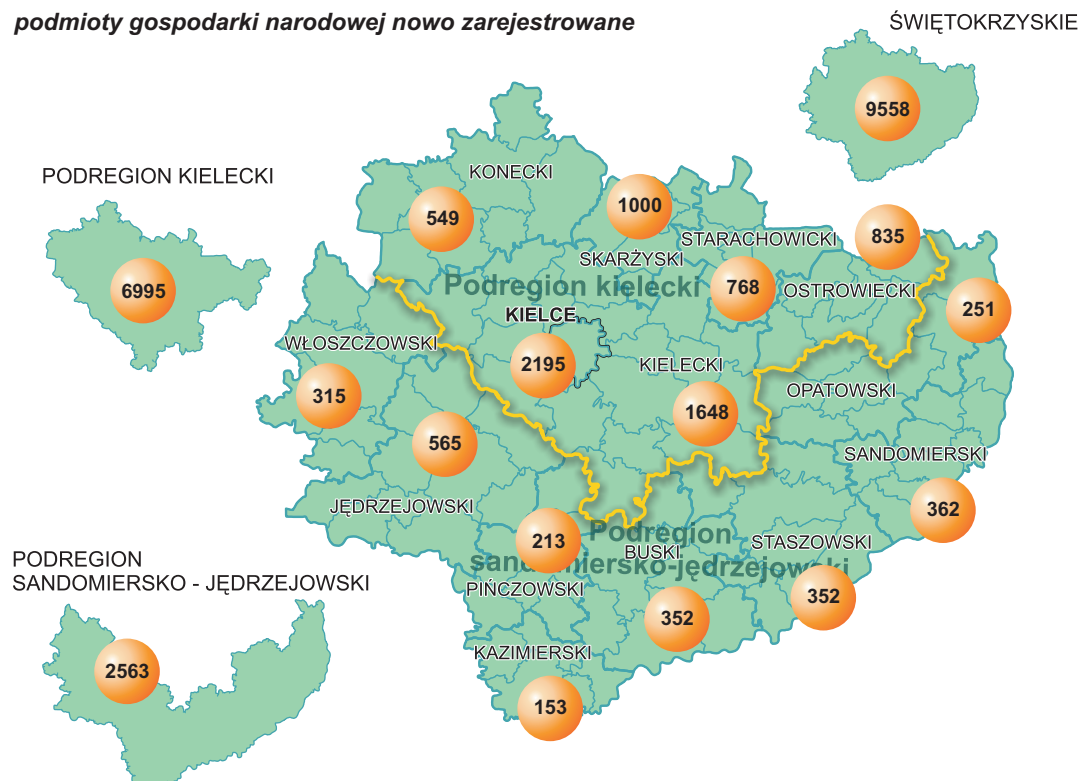
Wyszczególnienie a – 31 XII 2012 b – 31 XII 2013	Ogółem	W tym				
		Przedsiębiorstwa państwowe	spółdzielnie	Spółki handlowe		osoby fizyczne prowadzące działalność gospodarczą
				razem	w tym z udziałem kapitału zagranicznego	
POLSKA	3975334	177	17155	348952	74729	2917272
a	4070259	165	17422	382526	78926	2961733
Dolnośląskie.....	336928	12	1373	28485	6918	232065
a	347561	12	1380	31123	7179	235474
b						
Kujawsko-pomorskie.....	187996	6	961	12654	1762	141365
a	191252	6	962	13504	1791	143173
b						
Lubelskie	166027	5	1146	9847	1196	126516
a	169762	5	1152	10661	1322	128908
b						
Lubuskie.....	107689	2	470	8313	2753	77225
a	109840	2	474	8940	2778	78366
b						
Łódzkie.....	234079	4	958	15946	2953	178979
a	237915	3	995	17214	3076	180855
b						
Małopolskie	343375	24	1119	26714	4186	257489
a	351074	21	1483	29436	4463	261599
b						
Mazowieckie.....	699212	70	3110	104836	28770	482381
a	724997	69	3116	116949	30911	493319
b						
Opolskie	98741	2	480	5861	1428	71851
a	100038	2	477	6318	1461	72458
b						
Podkarpackie.....	155034	2	772	8660	1157	118107
a	159627	2	799	9513	1308	120954
b						
Podlaskie.....	94721	2	474	5115	612	74021
a	96517	1	483	5571	670	75021
b						
Pomorskie	265033	6	1039	24565	4382	192616
a	271784	6	1038	26431	4555	196384
b						
Śląskie.....	453496	11	1142	37467	6159	335721
a	460350	10	1148	40760	6428	338303
b						
Świętokrzyskie.....	108068	3	481	5206	583	84198
a	109882	3	498	5641	608	85220
b						
Warmińsko-mazurskie.....	119913	4	702	6820	995	86410
a	122226	3	726	7321	1026	87655
b						
Wielkopolskie	387977	18	1828	33057	6339	295101
a	397855	14	1933	36665	6635	299909
b						
Zachodnio-pomorskie.....	217045	6	1100	15406	4536	163227
a	219579	6	1114	16479	4715	164135
b						

PODMIOTY GOSPODARKI NARODOWEJ ZAREJESTROWANE W REJESTRZE REGON W 2013 R. (stan w dniu 31 XII)

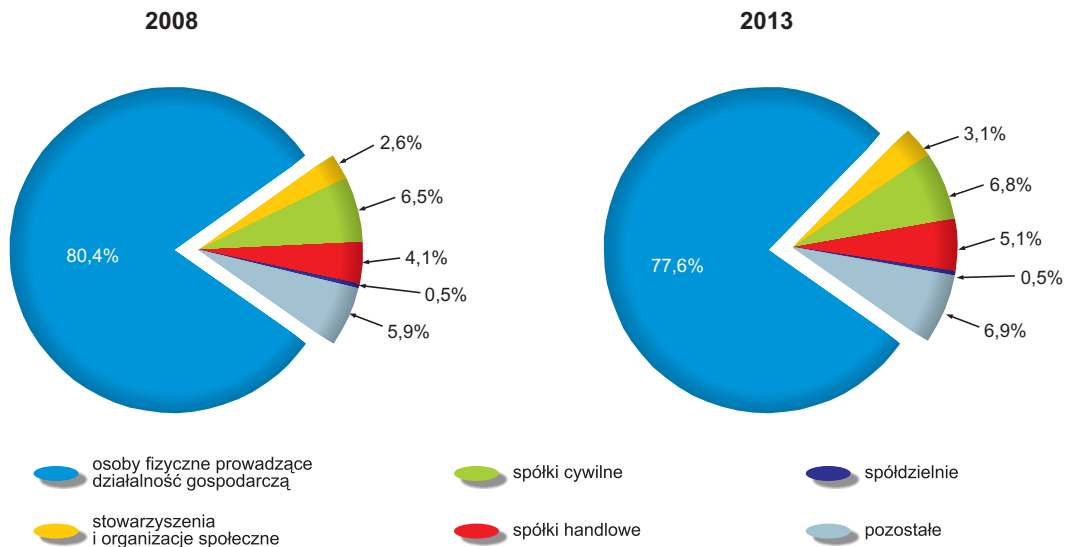
w % ogółu w województwie



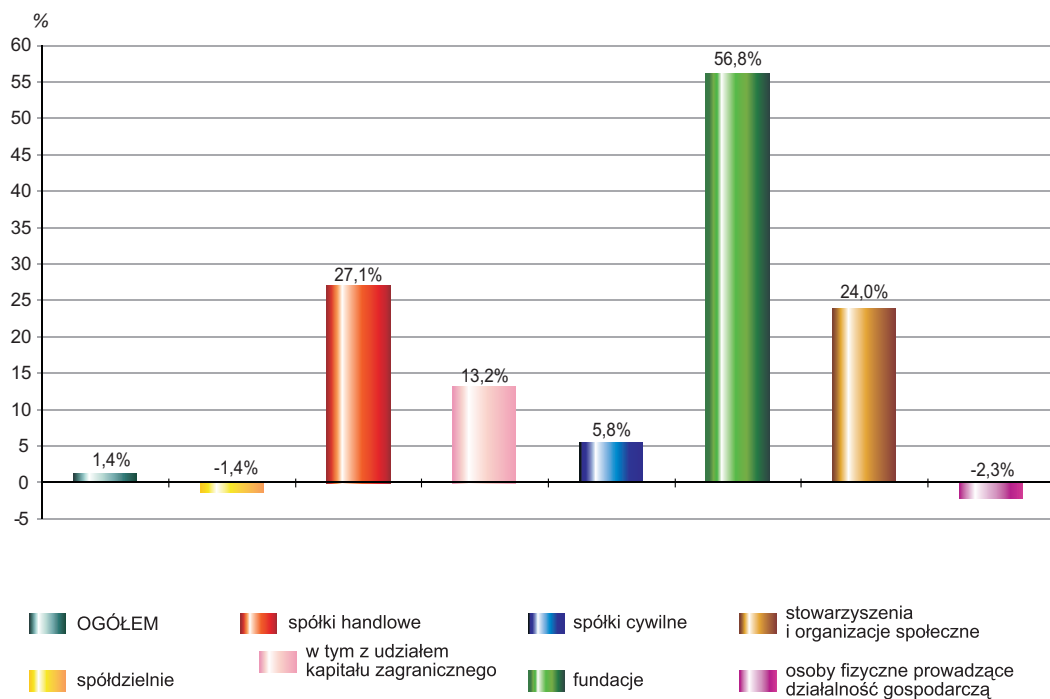
podmioty gospodarki narodowej nowo zarejestrowane



STRUKTURA PODMIOTÓW GOSPODARKI NARODOWEJ WEDŁUG WYBRANYCH FORM PRAWNYCH (stan w dniu 31 XII)

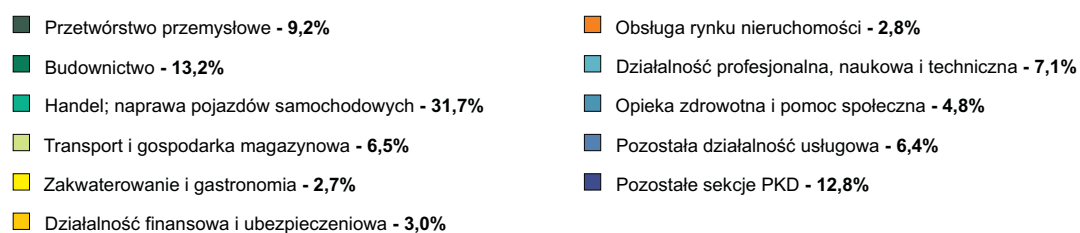
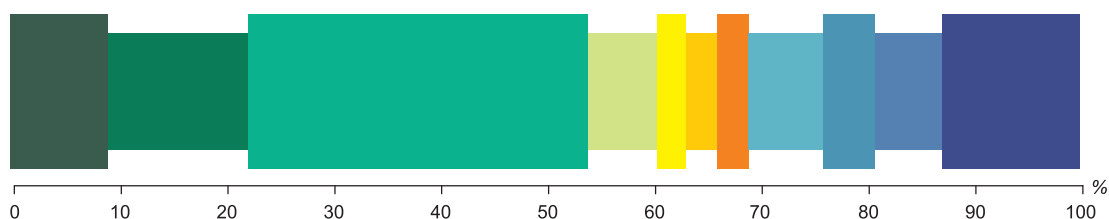


ZMIANA LICZBY WYBRANYCH PODMIOTÓW GOSPODARKI NARODOWEJ W OKRESIE 31 XII 2008 R. – 31 XII 2013 R.



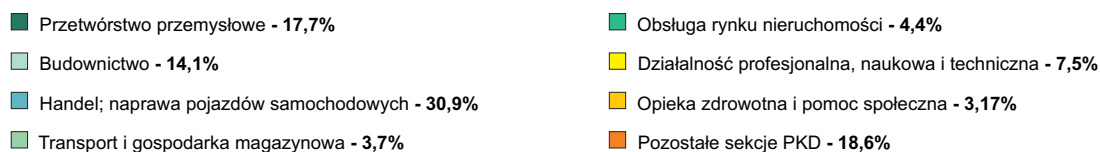
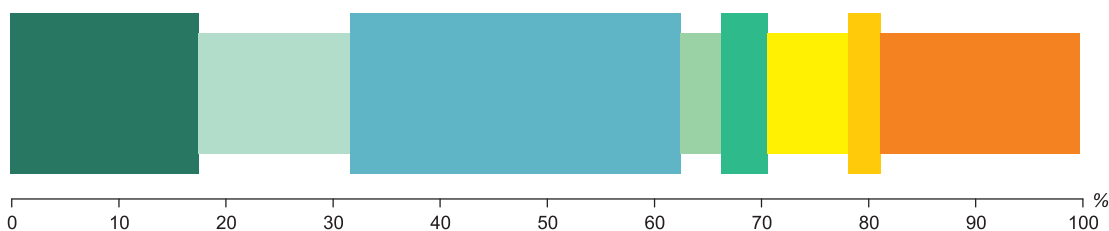
STRUKTURA PODMIOTÓW GOSPODARKI NARODOWEJ WEDŁUG SEKCJI PKD W 2013 R.

(stan w dniu 31 XII)



STRUKTURA SPÓŁEK HANDLOWYCH WEDŁUG SEKCJI PKD W 2013 R.

(stan w dniu 31 XII)



NOTATKI: