



**Urząd Statystyczny  
w Kielcach**

**INFORMACJE  
I OPRACOWANIA STATYSTYCZNE**

---

# **ZMIANY STRUKTURALNE GRUP PODMIOTÓW GOSPODARKI NARODOWEJ W REJESTRZE REGON**

---

**w województwie świętokrzyskim, 2014 r.**

**KIELCE, marzec 2015**

## ZNAKI UMOWNE

- Kreska (-) - zjawisko nie wystąpiło.
- Kropka (.) - zupełny brak informacji albo brak informacji wiarygodnych.
- Znak  $\Delta$  - oznacza, że nazwy zostały skrócone w stosunku do obowiązującej klasyfikacji.
- „W tym” - oznacza, że nie podaje się wszystkich składników sumy.



Urząd Statystyczny  
w Kielcach

INFORMACJE  
I OPRACOWANIA STATYSTYCZNE

**Zmiany strukturalne  
grup podmiotów  
gospodarki narodowej  
w rejestrze REGON  
w województwie świętokrzyskim, 2014 r.**

Kielce, marzec 2015

**WYDAWCA**

Urząd Statystyczny w Kielcach

**OPRACOWANIE MERYTORYCZNE I REDAKCYJNE**

Świętokrzyski Ośrodek Badań Regionalnych:

Magdalena Szczepanek

*PRZY PUBLIKOWANIU DANYCH URZĘDU STATYSTYCZNEGO  
PROSIMY O PODANIE ŹRÓDŁA*

**ISBN 978-83-89612-72-4**

## PRZEDMOWA

Publikacja *„Zmiany strukturalne grup podmiotów gospodarki narodowej w rejestrze REGON w województwie świętokrzyskim, 2014 r.”* opracowana została na podstawie danych, których źródłem jest krajowy rejestr urzędowy podmiotów gospodarki narodowej REGON.

Tablice zamieszczone w publikacji przedstawiają wybrane grupy podmiotów, tj.: przedsiębiorstwa państwowe, spółki handlowe, spółki cywilne, spółdzielnie, fundacje, stowarzyszenia i organizacje społeczne oraz osoby fizyczne prowadzące działalność gospodarczą (bez osób prowadzących indywidualne gospodarstwa rolne).

Dane o liczbie podmiotów ujmowane są w tablicach według sekcji i działów Polskiej Klasyfikacji Działalności oraz podregionów, powiatów i gmin województwa.

W publikacji umieszczono również dodatkową tablicę przedstawiającą wybrane grupy podmiotów według województw.

Dyrektor  
Urzędu Statystycznego w Kielcach  
dr Agnieszka Piotrowska-Piątek

Kielce, marzec 2015 r.

## PREFACE

The publication „*Structural changes of groups of entities of the national economy in the REGON register in Świętokrzyskie voivodship, 2014*” was compiled on the basis of data, which source is The National Official Business Register REGON.

The tables presented in the publication introduce selected groups of entities, i. e.: state owned enterprises, commercial companies, civil law partnerships, co-operatives, foundations, associations and social organizations as well as natural persons conducting economic activity (excluding persons tending private farms).

Data concerning number of entities are presented in the tables according to sections and divisions of Polish Classification of Activities as well as subregions, powiats and gminas of the voivodship.

In the publication the supplementary table illustrating selected groups of entities by voivodship was also presented.

Director  
of the Statistical Office in Kielce  
dr Agnieszka Piotrowska-Piątek

Kielce, March 2015

# SPIS TREŚCI

	<i>str.</i>
Uwagi metodyczne .....	7
Nazwy skrócone sekcji i działów PKD.....	12
<b>TABLICE</b>	
1. Zmiany w liczbie podmiotów gospodarki narodowej w okresie 31 XII 2008 r. - 31 XII 2014 r. ....	15
2. Podmioty gospodarki narodowej według przewidywanej liczby pracujących oraz podregionów i powiatów .....	15
3. Podmioty gospodarki narodowej według przewidywanej liczby pracujących oraz sekcji PKD .....	16
4. Podmioty gospodarki narodowej nowo zarejestrowane i wyrejestrowane według podregionów i powiatów.....	17
5. Podmioty gospodarki narodowej nowo zarejestrowane i wyrejestrowane według sekcji PKD.....	17
6. Podmioty gospodarki narodowej według podregionów i powiatów .....	18
7. Podmioty gospodarki narodowej według sekcji PKD .....	19
8. Podmioty gospodarki narodowej według wybranych form prawnych oraz podregionów, powiatów i gmin .....	20
9. Podmioty gospodarki narodowej według wybranych form prawnych oraz sekcji i działów PKD .....	28
10. Podmioty gospodarki narodowej z zawieszoną działalnością według wybranych form prawnych oraz podregionów i powiatów .....	35
11. Podmioty gospodarki narodowej z zawieszoną działalnością według wybranych form prawnych oraz sekcji i działów PKD.....	36
12. Spółki handlowe według form prawnych oraz podregionów i powiatów .....	43
13. Spółki handlowe według form prawnych oraz sekcji PKD .....	44
14. Spółki handlowe według rodzaju kapitału oraz podregionów i powiatów .....	45
15. Spółki handlowe według rodzaju kapitału oraz sekcji PKD .....	46
16. Podmioty gospodarki narodowej według województw .....	47
<b>WYKRESY</b>	
Podmioty gospodarki narodowej zarejestrowane w rejestrze REGON w 2014 r. ....	48
Struktura podmiotów gospodarki narodowej według wybranych form prawnych .....	49
Zmiany liczby wybranych podmiotów gospodarki narodowej w okresie 31 XII 2008 r. – 31 XII 2014 r. ....	49
Struktura podmiotów gospodarki narodowej według sekcji PKD w 2014 r. ....	50
Struktura spółek handlowych według sekcji PKD w 2014 r. ....	50

# CONTENTS

	<i>str.</i>
Methodical notes .....	7
Abbreviated names of PKD sections and divisions .....	12

## TABLES

1. Changes in the number of national economy entities between 31 December 2008 and 31 December 2014 .....	15
2. Entities of the national economy by the expected number of employed persons and subregions and powiats .....	15
3. Entities of the national economy by the expected number of employed persons and sections of the PKD .....	16
4. Newly registered entities and deleted entities of the national economy by subregions and powiats .....	17
5. Newly registered entities and deleted entities of the national economy by sections of the PKD .....	17
6. Entities of the national economy by subregions and powiats .....	18
7. Entities of the national economy by sections of the PKD .....	19
8. Entities of the national economy by selected legal status and by subregions, powiats and gminas .....	20
9. Entities of the national economy by selected legal status and by sections and divisions of the PKD .....	28
10. Entities of the national economy of suspended activity by selected legal status and subregions and powiats .....	35
11. Entities of the national economy of suspended activity by selected legal status, sections and divisions of the PKD .....	36
12. Commercial companies by legal status and subregions and powiats .....	43
13. Commercial companies by legal status and sections of the PKD .....	44
14. Commercial companies by type of capital and subregions and powiats .....	45
15. Commercial companies by type of capital and sections of the PKD .....	46
16. Entities of the national economy by voivodship .....	47

## GRAPHS

Entities of the national economy entered the REGON register in 2014 .....	48
Structure of entities of the national economy by selected legal status .....	49
Changes in the number of selected entities of the national economy between 31 December 2008 and 31 December 2014 .....	49
Structure of entities of the national economy by sections of the PKD in 2014 .....	50
Structure of commercial companies by sections of the PKD in 2014 .....	50



## UWAGI METODYCZNE

Krajowy rejestr urzędowy podmiotów gospodarki narodowej, zwany dalej rejestrem REGON prowadzony jest przez Prezesa GUS. Zasady prowadzenia rejestru REGON określają przepisy ustawy z dnia 29 czerwca 1995 r. o statystyce publicznej (Dz. U. z 2012 r., poz. 591 z późniejszymi zmianami) oraz przepisy rozporządzenia Rady Ministrów z dnia 27 lipca 1999 r. w sprawie sposobu i metodologii prowadzenia i aktualizacji rejestru podmiotów gospodarki narodowej w tym wzorów wniosków, ankiet i zaświadczeń oraz szczegółowych warunków i trybu współdziałania służb statystyki publicznej z innymi organami prowadzącymi rejestry i systemy informacyjne administracji publicznej (Dz. U. Nr 69, poz. 763 z późniejszymi zmianami). Informacje zbierane w rejestrze nie są danymi statystycznymi (art. 41 ust. 3 ustawy o statystyce publicznej), co oznacza, że są one – z określonymi wyjątkami – jawne i ogólnodostępne.

Do rejestru REGON wpisywane są podmioty gospodarki narodowej (zwane dalej jednostkami prawnymi), czyli osoby prawne, jednostki organizacyjne niemające osobowości prawnej, osoby fizyczne prowadzące działalność gospodarczą oraz zgłoszone przez jednostkę prawną jednostki lokalne.

Podstawową funkcją rejestru REGON jest identyfikowanie podmiotów gospodarki narodowej w sposób jednoznaczny i niepowtarzalny, co realizuje się poprzez nadawanie im numerów identyfikacyjnych REGON posiadających walor unikatowości.

Rejestr REGON jest bieżąco uaktualniany na podstawie danych przekazywanych z innych rejestrów oraz na podstawie wniosków zgłaszanych przez jednostki prawne zobowiązane do tego trybu zgłaszania informacji do rejestru Regon.

Zgodnie z obowiązującymi przepisami prawa wpis, zmiana wpisu lub skreślenie z rejestru REGON dla:

a) przedsiębiorców będących osobami fizycznymi następuje na podstawie danych z wniosku o wpis do Centralnej Ewidencji i Informacji o Działalności Gospodarczej prowadzonej przez ministra właściwego do spraw gospodarki. CEIDG przesyła do Głównego Urzędu Statystycznego odpowiednie dane zawarte we wniosku o wpis do CEIDG niezbędne dla uzyskania wpisu, zmiany lub skreślenia wpisu w krajowym rejestrze urzędowym podmiotów gospodarki narodowej (REGON),

b) podmiotów wpisanych do Krajowego Rejestru Sądowego, z wyłączeniem rejestru dłużników niewypłacalnych i podmiotów, o których mowa w art. 49a ust. 1 o Krajowym Rejestrze Sądowym, następuje od 1 grudnia 2014 r. na podstawie danych przekazywanych do rejestru REGON drogą elektroniczną z KRS, a w zakresie danych uzupełniających wymienionych w art. 42, ust. 3a, pkt 2 ustawy o statystyce publicznej – na podstawie danych przekazywanych z CRP KEP,

c) szkół lub placówek oświatowych następuje na podstawie danych przekazywanych do rejestru REGON drogą elektroniczną z bazy Systemu Informacji Oświatowej (SIO),

d) pozostałych podmiotów gospodarki narodowej następuje na podstawie wniosku RG-OP (wniosek o wpis do krajowego rejestru urzędowego podmiotów gospodarki narodowej, o zmianę cech objętych wpisem, o skreślenie wpisu osoby prawnej, jednostki organizacyjnej niemającej osobowości prawnej lub jej jednostki lokalnej) lub RG-OF (wniosek o wpis do krajowego rejestru urzędowego podmiotów gospodarki narodowej, o zmianę cech objętych wpisem, o skreślenie wpisu osoby fizycznej prowadzącej działalność gospodarczą lub jej jednostki lokalnej niepodlegających wpisowi do CEIDG).

Ponadto od 2011 r. do aktualizacji rejestru REGON wykorzystywane są informacje dotyczące zgonów osób fizycznych pochodzące z Powszechnego Elektronicznego Systemu Ewidencji Ludności (PESEL).

Zgodnie z zakresem przedmiotowym rejestru REGON, określonym w art. 42 ust. 3 ustawy o statystyce publicznej, podmioty gospodarki narodowej opisywane są m. in. przez formę prawną,

formę własności, rodzaj działalności wg Polskiej Klasyfikacji Działalności. Wymienione kategorie są w systemie rejestru REGON ujęte w uporządkowany układ stosownie do przepisów § 8 - 10 powołanego na wstępie rozporządzenia Rady Ministrów z dnia 27 lipca 1999 r.

Forma prawna jest kategorią określającą status jednostki prawnej (tzw. podstawowa forma prawna) oraz odrębność uregulowań prawnych dotyczących powstawania i funkcjonowania jednostek prawnych (tzw. szczególna forma prawna). Katalog form prawnych stosowanych w rejestrze REGON zawarty jest w § 8 powołanego wyżej rozporządzenia Rady Ministrów z dnia 27 lipca 1999 r. Forma prawna jest jedną z kategorii, wg której są opisywane oraz grupowane podmioty prezentowane w publikacji.

## SŁOWNIK WYBRANYCH POJĘĆ

**1) Podmiot gospodarki narodowej** - osoba prawna, jednostka organizacyjna niemająca osobowości prawnej oraz osoba fizyczna prowadząca działalność gospodarczą. W systemie REGON pojęcie podmiotu gospodarki narodowej jest tożsame z pojęciem **jednostki prawnej**. Posiadanie osobowości prawnej nie jest kryterium określenia podmiotu jako jednostki prawnej.

**2) Osoba prawna** - jednostka organizacyjna, której przepisy szczególne przyznają osobowość prawną.

Typowymi osobami prawnymi są:

- spółki kapitałowe (akcyjne, z o.o.),
- spółdzielnie,
- przedsiębiorstwa państwowe,
- agencje rządowe (państwowe osoby prawne),
- partie polityczne,
- związki zawodowe,
- organizacje pracodawców,
- stowarzyszenia rejestrowe,
- i inne (patrz schemat ilustrujący podział podmiotów gospodarki narodowej wg kryterium podstawowych i szczególnych form prawnych).

Szczególnymi osobami prawnymi są: Skarb Państwa, gminy, powiaty, województwa samorządowe, kościoły i związki wyznaniowe. Osoba prawna jest **jednym z trzech typów jednostek prawnych**.

### 3) Jednostka organizacyjna niemająca osobowości prawnej

- do tej grupy zaliczane są zarówno jednostki organizacyjne niebędące osobami prawnymi, którym ustawa nie przyznaje zdolności prawnej (np. spółki cywilne, stowarzyszenia zwykłe), jak i jednostki organizacyjne niewyposażone przez prawo w osobowość prawną, którym przysługuje zdolność prawna (np. spółka jawna, partnerska, komandytowa, komandytowo-akcyjna,). Jednostki organizacyjne niemające osobowości prawnej, którym ustawa przyznała zdolność prawną są podmiotami prawa. Oznacza to, że mogą w pełnym zakresie uczestniczyć w obrocie gospodarczym, być podmiotami stosunków prawnych. Na podstawowe atrybuty podmiotowości prawnej składają się: nabywanie praw, zaciąganie zobowiązań (we własnym imieniu). Szczególnymi jednostkami niemającymi osobowości prawnej są jednostki budżetowe (urzędy władzy rządowej i samorządowej, kontroli, wymiaru sprawiedliwości) oraz powoływane dla wykonywania zadań Państwa lub samorządu terytorialnego inne jednostki organizacyjne takie jak: szkoły, inspekcje, sądy, itd. Jednostka organizacyjna niemająca osobowości prawnej jest **jednym z trzech typów jednostek prawnych**.

### 4) Osoba fizyczna prowadząca działalność gospodarczą

- w rejestrze REGON jest to osoba fizyczna będąca przedsiębiorcą w rozumieniu ustawy z dnia 2 lipca 2004 r. o swobodzie działalności gospodarczej i inna osoba fizyczna prowadząca działalność na własny rachunek w celu osiągnięcia zysku oraz osoba fizyczna prowadząca indywidualne gospodarstwo rolne. Wpisowi do rejestru REGON nie podlega osoba fizyczna w zakresie prowadzonej działalności oświatowej obejmującej prowadzenie przedszkola, szkoły, placówki lub innej jednostki organizacyjnej, o której mowa w art. 2 ustawy z dnia 7 września 1991 r. o systemie oświaty (Dz. U. z 2004 r. Nr 256, poz.2572, z późniejszymi zmianami). Osoba fizyczna prowadząca działalność gospodarczą jest **jednym z trzech typów jednostek prawnych** wpisywanych do rejestru REGON.

### 5) Spółka handlowa

- spółka, której utworzenie, organizację, funkcjonowanie, rozwiązywanie, łączenie, podział, przekształcenie reguluje Kodeks spółek handlowych. Spółki handlowe dzielą się na osobowe (jawne, partnerskie, komandytowe, komandytowo-akcyjne) i kapitałowe (akcyjne, z ograniczoną odpowiedzialnością). Mają one obowiązek uzyskania wpisu do Krajowego Rejestru Sądowego.

## **6) Forma własności**

- pojęcie stosowane w metodologii rejestru REGON pozwalające określić stopień „posiadania” przez podmiot kapitału.

Wyróżnia się formy własności:

- czystą, co oznacza posiadanie kapitału w 100% przez jeden podmiot lub więcej podmiotów pod warunkiem, iż wszystkie reprezentują ten sam rodzaj własności,
- mieszaną, co oznacza posiadanie kapitału przez dwa lub więcej podmiotów pod warunkiem, że reprezentują one co najmniej dwa różne rodzaje własności.

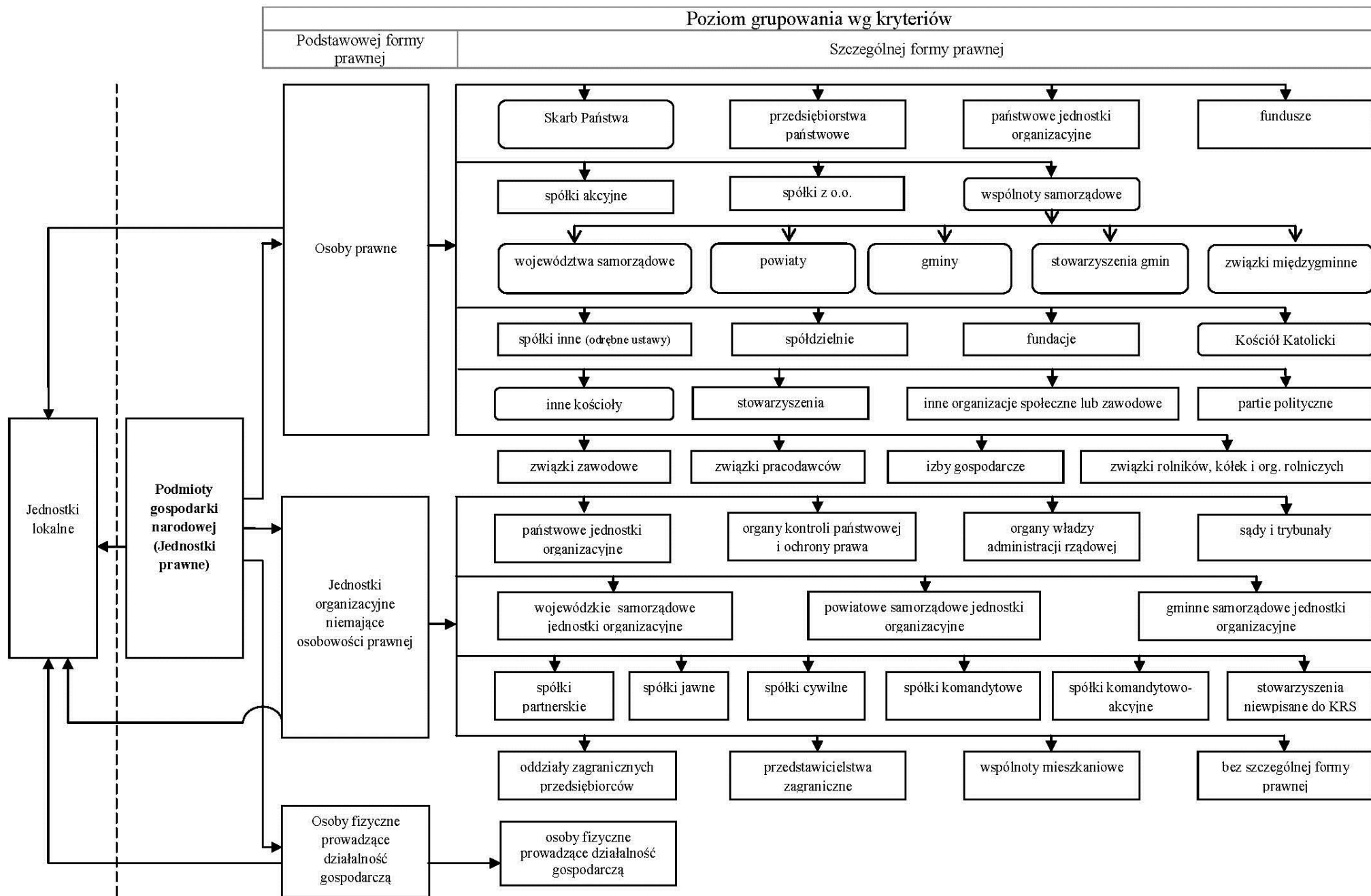
## **7) Sektor własności**

- pojęcie stosowane w metodologii rejestru REGON pozwalające grupować podmioty gospodarki narodowej z punktu widzenia prawa własności.

Wyróżnia się:

- sektor publiczny (mienie zaliczanych do niego podmiotów w całości lub w przeważającej części należy do Skarbu Państwa, państwowych osób prawnych lub jednostek samorządu terytorialnego)
- sektor prywatny (mienie zaliczanych do niego podmiotów w całości lub w przeważającej części należy do prywatnych właścicieli – osób fizycznych lub prawnych, krajowych lub zagranicznych).

**PODMIOTY GOSPODARKI NARODOWEJ WEDŁUG PODSTAWOWYCH I WYBRANYCH SZCZEGÓLNYCH FORM PRAWNYCH  
W REJESTRZE REGON**



## NAZWY SKRÓCONE SEKCJI I DZIAŁÓW PKD 2007

W stosunku do obowiązującej Polskiej Klasyfikacji Działalności (PKD 2007) w tablicach zastosowano skrót; skrócone nazwy zostały oznaczone w tablicach znakiem „Δ”. Zestawienie zastosowanych skrótów i pełnych nazw podaje się poniżej:

<b>skrót</b>	<b>pełna nazwa</b>
	<b>sekcje</b>
Wytwarzanie i zaopatrywanie w energię elektryczną, gaz, parę wodną i gorącą wodę	Wytwarzanie i zaopatrywanie w energię elektryczną, gaz, parę wodną, gorącą wodę i powietrze do układów klimatyzacyjnych
Dostawa wody; gospodarowanie ściekami i odpadami; rekultywacja	Dostawa wody; gospodarowanie ściekami i odpadami oraz działalność związana z rekultywacją
Handel; naprawa pojazdów samochodowych	Handel hurtowy i detaliczny; naprawa pojazdów samochodowych, włączając motocykle
Zakwaterowanie i gastronomia	Działalność związana z zakwaterowaniem i usługami gastronomicznymi
Obsługa rynku nieruchomości	Działalność związana z obsługą rynku nieruchomości
Administrowanie i działalność wspierająca	Działalność w zakresie usług administrowania i działalność wspierająca

skrót	pełna nazwa
	<b>działy</b>
Uprawy rolne, chów i hodowla zwierząt, łowiectwo	Uprawy rolne, chów i hodowla zwierząt, łowiectwo, włączając działalność usługową
Działalność usługowa wspomagająca górnictwo	Działalność usługowa wspomagająca górnictwo i wydobywanie
Produkcja skór i wyrobów skórzanych	Produkcja skór i wyrobów ze skór wyprawionych
Produkcja wyrobów z drewna, korka, słomy i wikliny	Produkcja wyrobów z drewna oraz korka z wyłączeniem mebli; produkcja wyrobów ze słomy i materiałów używanych do wyplatania
Produkcja koksu i produktów rafinacji ropy naftowej	Wytwarzanie i przetwarzanie koksu i produktów rafinacji ropy naftowej
Produkcja wyrobów farmaceutycznych	Produkcja podstawowych substancji farmaceutycznych oraz leków i pozostałych wyrobów farmaceutycznych
Produkcja wyrobów z metali	Produkcja metalowych wyrobów gotowych, z wyłączeniem maszyn i urządzeń
Produkcja maszyn i urządzeń	Produkcja maszyn i urządzeń, gdzie indziej nie sklasyfikowana
Produkcja pojazdów samochodowych, przyczep i naczep	Produkcja pojazdów samochodowych, przyczep i naczep, z wyłączeniem motocykli
Gospodarka odpadami; odzysk surowców	Działalność związana ze zbieraniem, przetwarzaniem i unieszkodliwianiem odpadów; odzysk surowców
Rekultywacja	Działalność związana z rekultywacją i pozostała działalność usługowa związana z gospodarką odpadami
Budowa budynków	Roboty budowlane związane ze wznoszeniem budynków
Budowa obiektów inżynierii lądowej i wodnej	Roboty związane z budową obiektów inżynierii lądowej i wodnej
Handel hurtowy i detaliczny pojazdami samochodowymi oraz ich naprawa	Handel hurtowy i detaliczny pojazdami samochodowymi, naprawa pojazdów samochodowych

**skrót****pełna nazwa****działy (dok.)**

Handel hurtowy	Handel hurtowy, z wyłączeniem handlu pojazdami samochodowymi
Handel detaliczny	Handel detaliczny, z wyłączeniem handlu detalicznego pojazdami samochodowymi
Transport lądowy i rurociągowy	Transport lądowy oraz transport rurociągowy
Gastronomia	Działalność usługowa związana z wyżywieniem
Produkcja filmów, programów telewizyjnych i nagrań	Działalność związana z produkcją filmów, nagrań wideo, programów telewizyjnych, nagrań dźwiękowych i muzycznych
Działalność związana z oprogramowaniem i doradztwo w zakresie informatyki	Działalność związana z oprogramowaniem i doradztwem w zakresie informatyki oraz działalność powiązana
Finansowa działalność usługowa	Finansowa działalność usługowa, z wyłączeniem ubezpieczeń i funduszy emerytalnych
Ubezpieczenia, reasekuracja i fundusze emerytalne	Ubezpieczenia, reasekuracja oraz fundusze emerytalne z wyłączeniem obowiązkowego ubezpieczenia społecznego
Działalność firm centralnych; doradztwo w zarządzaniu	Działalność firm centralnych (head offices); doradztwo związane z zarządzaniem
Działalność związana z turystyką	Działalność organizatorów turystyki, pośredników i agentów turystycznych oraz pozostała działalność usługowa w zakresie rezerwacji i działalności z nią związane
Utrzymywanie porządku w budynkach i zagospodarowanie zieleni	Działalność usługowa związana z utrzymaniem porządku w budynkach i zagospodarowaniem terenów zieleni
Administracyjna obsługa biura; wspomaganie działalności gospodarczej	Działalność związana z administracyjną obsługą biura i pozostała działalność wspomagająca prowadzenie działalności gospodarczej



Tabl. 1. **ZMIANY W LICZBIE PODMIOTÓW GOSPODARKI NARODOWEJ  
W OKRESIE 31 XII 2008 R. – 31 XII 2014 R.**

Wyszczególnienie	2008	2009	2010	2011	2012	2013	2014
<b>OGÓŁEM .....</b>	<b>108399</b>	<b>105678</b>	<b>108715</b>	<b>105906<sup>1</sup></b>	<b>108068</b>	<b>109882</b>	<b>110130<sup>2</sup></b>
sektor publiczny .....	3566	3316	3317	3312	3347	3274	3210
sektor prywatny.....	104833	102362	105398	102594	104721	106608	106911
z ogółem:							
przedsiębiorstwa państwowe .....	5	6	5	4	3	3	4
spółdzielnie.....	505	496	491	483	481	498	502
spółki razem.....	11548	11590	11930	12249	12640	13178	13603
w tym:							
handlowe .....	4439	4550	4760	4934	5206	5641	6014
w tym z udziałem kapitału zagranicznego.....	537	553	563	570	583	608	641
cywilne.....	7076	7003	7128	7270	7386	7487	7538
fundacje.....	162	175	203	208	236	254	289
stowarzyszenia i organizacje społeczne .....	2767	2887	3022	3131	3294	3430	3554
osoby fizyczne prowadzące działalność gospodarczą.....	87202	84315	86663	83411	84198	85220	84722

<sup>1</sup> Na spadek liczby podmiotów w 2011 r. miała wpływ aktualizacja rejestru REGON w oparciu o informacje o osobach zmarłych uzyskane z rejestru PESEL oraz aktualizacja w oparciu o informacje z Krajowego Rejestru Sądowego o podmiotach wykreślonych z KRS.

<sup>2</sup> W podziale na sektory własności – bez podmiotów, dla których informacja o formie własności nie występuje w rejestrze REGON.

Tabl. 2. **PODMIOTY GOSPODARKI NARODOWEJ WEDŁUG PRZEWIDYWANEJ LICZBY  
PRACUJĄCYCH ORAZ PODREGIONÓW I POWIATÓW**

Wyszczególnienie a – 31 XII 2013 b – 31 XII 2014	Liczba pracujących				
	razem	0 - 9	10 - 49	50 - 249	250 i więcej
<b>WOJEWÓDZTWO.....</b>	<b>109882</b>	<b>104873</b>	<b>4045</b>	<b>846</b>	<b>118</b>
<b>a</b>					
<b>b</b>	<b>110130</b>	<b>105140</b>	<b>4020</b>	<b>850</b>	<b>120</b>
<b>PODREGIONY</b>					
<b>Kielecki .....</b>	<b>75915</b>	<b>72530</b>	<b>2715</b>	<b>580</b>	<b>90</b>
<b>a</b>					
<b>b</b>	<b>75934</b>	<b>72566</b>	<b>2699</b>	<b>578</b>	<b>91</b>
<b>powiaty</b>					
kielecki.....	15112	14498	535	72	7
a					
b	15466	14844	546	69	7
konecki.....	6359	6016	281	55	7
a					
b	6374	6037	277	53	7
ostrowiecki.....	10469	10063	313	79	14
a					
b	10265	9871	300	80	14
skarżyski.....	7933	7646	232	50	5
a					
b	7908	7616	236	50	6
starachowicki .....	7205	6867	273	57	8
a					
b	7226	6885	275	59	7
<b>miasto na prawach powiatu</b>					
Kielce.....	28837	27440	1081	267	49
a					
b	28695	27313	1065	267	50
<b>Sandomiersko-jędrzejowski .....</b>	<b>33967</b>	<b>32343</b>	<b>1330</b>	<b>266</b>	<b>28</b>
<b>a</b>					
<b>b</b>	<b>34196</b>	<b>32574</b>	<b>1321</b>	<b>272</b>	<b>29</b>
<b>powiaty</b>					
buski .....	5541	5303	190	45	3
a					
b	5541	5293	197	48	3
jędrzejowski .....	6026	5732	247	41	6
a					
b	6077	5799	231	41	6
kazimierski.....	1821	1715	98	8	-
a					
b	1811	1705	98	8	-
opatowski.....	3237	3079	131	26	1
a					
b	3264	3112	125	26	1
pińczowski.....	2509	2386	99	23	1
a					
b	2539	2418	96	24	1
sandomierski.....	6325	6011	257	52	5
a					
b	6298	5978	259	55	6
staszowski.....	5082	4838	187	49	8
a					
b	5110	4862	191	49	8
włoszczowski .....	3426	3279	121	22	4
a					
b	3556	3407	124	21	4

Tabl. 3. **PODMIOTY GOSPODARKI NARODOWEJ WEDŁUG PRZEWIDYWANEJ LICZBY PRACUJĄCYCH ORAZ SEKCJI PKD**

Wyszczególnienie	Liczba pracujących					
	a – 31 XII 2013 b – 31 XII 2014	razem	0 - 9	10 - 49	50 - 249	250 i więcej
<b>OGÓŁEM .....</b>	<b>a</b>	<b>109882</b>	<b>104873</b>	<b>4045</b>	<b>846</b>	<b>118</b>
	<b>b</b>	<b>110130</b>	<b>105140</b>	<b>4020</b>	<b>850</b>	<b>120</b>
w tym:						
Rolnictwo, leśnictwo, łowiectwo i rybactwo .....	a	1946	1860	72	14	-
	b	1889	1805	70	14	-
Górnictwo i wydobywanie .....	a	155	118	23	12	2
	b	163	126	25	11	1
Przetwórstwo przemysłowe .....	a	10100	9155	738	157	50
	b	10205	9278	718	158	51
Wytwarzanie i zaopatrywanie w energię elektryczną, gaz, parę wodną i gorącą wodę <sup>Δ</sup> .....	a	154	131	9	11	3
	b	174	151	9	11	3
Dostawa wody; gospodarowanie ściekami i odpadami; rekultywacja <sup>Δ</sup> .....	a	587	509	60	16	2
	b	600	521	60	17	2
Budownictwo .....	a	14455	13956	430	67	2
	b	14353	13855	430	66	2
Handel; naprawa pojazdów samochodowych <sup>Δ</sup> .....	a	34834	34103	645	73	13
	b	34257	33520	650	73	14
Transport i gospodarka magazynowa .....	a	7092	6968	93	24	7
	b	7133	7008	94	25	6
Zakwaterowanie i gastronomia <sup>Δ</sup> .....	a	2934	2828	97	8	1
	b	2908	2799	100	7	2
Informacja i komunikacja .....	a	2040	2005	31	4	-
	b	2070	2036	30	4	-
Działalność finansowa i ubezpieczeniowa.....	a	3268	3230	30	8	-
	b	3194	3156	30	8	-
Obsługa rynku nieruchomości <sup>Δ</sup> .....	a	3104	3029	58	16	1
	b	3183	3110	56	16	1
Działalność profesjonalna, naukowa i techniczna .....	a	7788	7673	107	7	1
	b	7988	7870	110	7	1
Administrowanie i działalność wspierająca <sup>Δ</sup> .....	a	2124	2038	67	16	3
	b	2234	2140	72	19	3
Administracja publiczna i obrona narodowa; obowiązkowe zabezpieczenia społeczne.....	a	1288	1058	121	103	6
	b	1290	1060	121	102	7
Edukacja .....	a	4039	2777	1054	204	4
	b	3966	2722	1033	207	4
Opieka zdrowotna i pomoc społeczna.....	a	5259	4933	228	77	21
	b	5410	5084	229	76	21
Działalność związana z kulturą, rozrywką i rekreacją.....	a	1713	1604	94	15	-
	b	1742	1634	93	15	-
Pozostała działalność usługowa .....	a	6999	6895	88	14	2
	b	7366	7261	89	14	2

Tabl. 4. **PODMIOTY GOSPODARKI NARODOWEJ NOWO ZAREJESTROWANE I ZLIKWIDOWANE WEDŁUG PODREGIONÓW I POWIATÓW**

Wyszczególnienie	NOWO ZAREJESTROWANE		WYREJESTROWANE	
	2013	2014	2013	2014
<b>WOJEWÓDZTWO.....</b>	<b>9558</b>	<b>8923</b>	<b>7542</b>	<b>8342</b>
<b>PODREGIONY</b>				
<b>Kielecki.....</b>	<b>6995</b>	<b>6401</b>	<b>5489</b>	<b>6133</b>
<b>powiaty</b>				
kielecki.....	1648	1739	1193	1370
konecki.....	549	571	515	516
ostrowiecki.....	835	751	851	924
skarżyski.....	1000	733	602	723
starachowicki.....	768	674	522	615
<b>miasto na prawach powiatu</b>				
Kielce.....	2195	1933	1806	1985
<b>Sandomiersko-jędrzejowski.....</b>	<b>2563</b>	<b>2522</b>	<b>2053</b>	<b>2209</b>
<b>powiaty</b>				
buski.....	352	394	278	380
jędrzejowski.....	565	466	362	395
kazimierski.....	153	124	104	125
opatowski.....	251	239	236	206
pińczowski.....	213	197	173	164
sandomierski.....	362	360	314	379
staszowski.....	352	376	370	330
włoszczowski.....	315	366	216	230

Tabl. 5. **PODMIOTY GOSPODARKI NARODOWEJ NOWO ZAREJESTROWANE I ZLIKWIDOWANE WEDŁUG SEKCJI PKD**

Wyszczególnienie	NOWO ZAREJESTROWANE		WYREJESTROWANE	
	2013	2014	2013	2014
<b>OGÓŁEM.....</b>	<b>9558</b>	<b>8923</b>	<b>7542</b>	<b>8342</b>
w tym:				
Rolnictwo, leśnictwo, łowiectwo i rybactwo.....	131	82	84	94
Górnictwo i wydobywanie.....	18	16	2	7
Przetwórstwo przemysłowe.....	782	788	586	666
Wytwarzanie i zaopatrywanie w energię elektryczną, gaz, parę wodną i gorącą wodę <sup>Δ</sup> .....	52	25	3	7
Dostawa wody; gospodarowanie ściekami i odpadami; rekultywacja <sup>Δ</sup> .....	220	72	41	55
Budownictwo	1482	1530	1301	1580
Handel; naprawa pojazdów samochodowych <sup>Δ</sup> .....	2820	2422	2954	2852
Transport i gospodarka magazynowa.....	465	468	452	440
Zakwaterowanie i gastronomia <sup>Δ</sup> .....	290	245	234	253
Informacja i komunikacja.....	281	214	126	159
Działalność finansowa i ubezpieczeniowa.....	338	266	273	313
Obsługa rynku nieruchomości <sup>Δ</sup> .....	108	98	38	49
Działalność profesjonalna, naukowa i techniczna.....	754	704	445	487
Administrowanie i działalność wspierająca <sup>Δ</sup> .....	432	354	179	241
Administracja publiczna i obrona narodowa; obowiązkowe zabezpieczenia społeczne.....	5	3	4	2
Edukacja.....	337	330	252	403
Opieka zdrowotna i pomoc społeczna.....	309	353	159	210
Działalność związana z kulturą, rozrywką i rekreacją.....	156	141	81	94
Pozostała działalność usługowa.....	578	811	328	430

Tabl. 6. **PODMIOTY GOSPODARKI NARODOWEJ WEDŁUG PODREGIONÓW I POWIATÓW**

Wyszczególnienie a – 31 XII 2013 b – 31 XII 2014	Ogółem	Osoby prawne oraz jednostki organizacyjne niemające osobowości prawnej			Osoby fizyczne prowadzące działalność gospodarczą
		razem	sektor publiczny	sektor prywatny	
<b>WOJEWÓDZTWO .....</b>	<b>109882</b>	<b>24662</b>	<b>3274</b>	<b>21388</b>	<b>85220</b>
<b>a</b>					
<b>b</b>	<b>110130<sup>3</sup></b>	<b>25408</b>	<b>3210</b>	<b>22189</b>	<b>84722</b>
<b>PODREGIONY</b>					
<b>Kielecki .....</b>	<b>75915</b>	<b>17068</b>	<b>1827</b>	<b>15241</b>	<b>58847</b>
<b>a</b>					
<b>b</b>	<b>75934</b>	<b>17621</b>	<b>1794</b>	<b>15820</b>	<b>58313</b>
<b>powiaty</b>					
kielecki .....	15112	2479	453	2026	12633
a					
b	15466	2626	451	2173	12840
konecki .....	6359	1273	210	1063	5086
a					
b	6374	1289	204	1084	5085
ostrowiecki .....	10469	1935	203	1732	8534
a					
b	10265	1990	194	1796	8275
skarżyski .....	7933	1572	269	1303	6361
a					
b	7908	1632	269	1363	6276
starachowicki.....	7205	1579	208	1371	5626
a					
b	7226	1607	202	1405	5619
<b>miasto na prawach powiatu</b>					
Kielce .....	28837	8230	484	7746	20607
a					
b	28695	8477	474	7999	20218
<b>Sandomiersko-jędrzejowski ....</b>	<b>33967</b>	<b>7594</b>	<b>1447</b>	<b>6147</b>	<b>26373</b>
<b>a</b>					
<b>b</b>	<b>34196</b>	<b>7787</b>	<b>1416</b>	<b>6369</b>	<b>26409</b>
<b>powiaty</b>					
buski .....	5541	1052	193	859	4489
a					
b	5541	1090	191	899	4451
jędrzejowski.....	6026	1268	259	1009	4758
a					
b	6077	1294	257	1037	4783
kazimierski .....	1821	495	113	382	1326
a					
b	1811	517	117	400	1294
opatowski .....	3237	788	177	611	2449
a					
b	3264	802	168	633	2462
pińczowski.....	2509	685	159	526	1824
a					
b	2539	691	149	542	1848
sandomierski .....	6325	1554	218	1336	4771
a					
b	6298	1595	210	1385	4703
staszowski.....	5082	1064	187	877	4018
a					
b	5110	1092	187	904	4018
włoszczowski.....	3426	688	141	547	2738
a					
b	3556	706	137	569	2850

<sup>3</sup> W podziale na sektory własności – bez podmiotów, dla których informacja o formie własności nie występuje w rejestrze REGON.

Tabl. 7. **PODMIOTY GOSPODARKI NARODOWEJ WEDŁUG SEKCJI PKD**

Wyszczególnienie a – 31 XII 2013 b – 31 XII 2014	Ogółem	Osoby prawne oraz jednostki organizacyjne nie- mające osobowości prawnej			Osoby fizyczne prowadzące działalność gospodarczą
		razem	sektor publiczny	sektor prywatny	
<b>OGÓŁEM .....</b> a	<b>109882</b>	<b>24662</b>	<b>3274</b>	<b>21388</b>	<b>85220</b>
b	<b>110130<sup>4</sup></b>	<b>25408</b>	<b>3210</b>	<b>22189</b>	<b>84722</b>
w tym:					
Rolnictwo, leśnictwo, łowiectwo i rybactwo .....					
a	1946	413	21	392	1533
b	1889	409	21	387	1480
Górnictwo i wydobywanie ...					
a	155	74	2	72	81
b	163	80	1	79	83
Przetwórstwo przemysłowe .....					
a	10100	2058	24	2034	8042
b	10205	2091	23	2068	8114
Wytwarzanie i zaopatry- wanie w energię elek- tryczną, gaz, parę wodną i gorącą wodę <sup>Δ</sup> .....					
a	154	99	17	82	55
b	174	114	16	98	60
Dostawa wody; gospoda- rowanie ściekami i odpadami; rekultywacja <sup>Δ</sup> ..					
a	587	153	64	89	434
b	600	163	65	98	437
Budownictwo .....					
a	14455	1561	14	1547	12894
b	14353	1608	13	1594	12745
Handel; naprawa pojaz- dów samochodowych <sup>Δ</sup> .....					
a	34834	5267	14	5253	29567
b	34257	5362	14	5348	28895
Transport i gospo- darka magazynowa .....					
a	7092	570	17	553	6522
b	7133	598	17	581	6535
Zakwaterowanie i gastronomia <sup>Δ</sup> .....					
a	2934	614	24	590	2320
b	2908	635	25	610	2273
Informacja i komunikacja ....					
a	2040	399	5	394	1641
b	2070	413	5	406	1657
Działalność finansowa i ubezpieczeniowa .....					
a	3268	259	4	255	3009
b	3194	271	4	267	2923
Obsługa rynku nieruchomości <sup>Δ</sup> .....					
a	3104	2502	334	2168	602
b	3183	2562	335	2227	621
Działalność profesjonalna, naukowa i techniczna .....					
a	7788	1004	74	930	6784
b	7988	1057	76	978	6931
Administrowanie i działalność wspierająca <sup>Δ</sup> ..					
a	2124	291	6	285	1833
b	2234	315	6	307	1919
Administracja publiczna i obrona narodowa; obo- wiązkowe zabezpieczenia społeczne .....					
a	1288	1288	411	877	-
b	1290	1290	412	878	-
Edukacja .....					
a	4039	2584	1693	891	1455
b	3966	2507	1624	883	1459
Opieka zdrowotna i pomoc społeczna .....					
a	5259	706	331	375	4553
b	5410	743	337	406	4667
Działalność związana z kulturą, rozrywką i rekreacją .....					
a	1713	995	218	777	718
b	1742	1035	215	820	707
Pozostała działalność usługowa .....					
a	6999	3823	1	3822	3177
b	7366	4152	1	4151	3214

<sup>4</sup> W podziale na sektory własności – bez podmiotów, dla których informacja o formie własności nie występuje w rejestrze REGON.

Tabl. 8. **PODMIOTY GOSPODARKI NARODOWEJ WEDŁUG WYBRANYCH FORM PRAWNYCH ORAZ PODREGIONÓW, POWIATÓW I GMIN**

Wyszczególnienie a – 31 XII 2013 b – 31 XII 2014	Ogółem	W tym									
		przedsiębiorstwa państwowe	spółdzielnie	spółki				fundacje	stowarzyszenia i organizacje społeczne	osoby fizyczne prowadzące działalność gospodarczą	
				razem	handlowe		cywilne				
					razem	w tym z udziałem kapitału zagranicznego					
<b>WOJEWÓDZTWO....</b>	<b>a</b>	<b>109882</b>	<b>3</b>	<b>498</b>	<b>13178</b>	<b>5641</b>	<b>608</b>	<b>7487</b>	<b>254</b>	<b>3430</b>	<b>85220</b>
	<b>b</b>	<b>110130</b>	<b>4</b>	<b>502</b>	<b>13603</b>	<b>6014</b>	<b>641</b>	<b>7538</b>	<b>289</b>	<b>3554</b>	<b>84722</b>
<b>PODREGION</b>											
<b>KIELECKI .....</b>	<b>a</b>	<b>75915</b>	<b>2</b>	<b>254</b>	<b>10072</b>	<b>4538</b>	<b>507</b>	<b>5511</b>	<b>193</b>	<b>1976</b>	<b>58847</b>
	<b>b</b>	<b>75934</b>	<b>3</b>	<b>254</b>	<b>10418</b>	<b>4843</b>	<b>535</b>	<b>5551</b>	<b>217</b>	<b>2065</b>	<b>58313</b>
<b>Powiat kielecki .....</b>	<b>a</b>	<b>15112</b>	<b>-</b>	<b>54</b>	<b>1137</b>	<b>479</b>	<b>48</b>	<b>652</b>	<b>18</b>	<b>497</b>	<b>12633</b>
	<b>b</b>	<b>15466</b>	<b>-</b>	<b>53</b>	<b>1215</b>	<b>543</b>	<b>50</b>	<b>666</b>	<b>26</b>	<b>520</b>	<b>12840</b>
<i>Gminy miejsko-wiejskie:</i>											
Bodzentyn .....	a	632	-	3	29	6	1	23	-	32	521
	b	673	-	3	30	6	1	24	-	34	557
w tym miasto ...	a	239	-	3	18	5	-	13	-	16	178
	b	244	-	3	19	5	-	14	-	16	182
Chęciny .....	a	998	-	6	85	30	4	53	2	33	802
	b	1027	-	6	90	34	4	54	2	35	820
w tym miasto ...	a	418	-	4	44	18	3	26	1	11	324
	b	433	-	4	45	19	3	26	1	12	335
Chmielnik .....	a	755	-	9	56	18	2	38	1	25	600
	b	759	-	9	61	22	2	39	1	28	597
w tym miasto ...	a	395	-	7	38	8	2	30	1	11	300
	b	396	-	7	40	11	2	29	1	12	299
Daleszyce.....	a	1322	-	4	85	34	8	51	-	36	1153
	b	1369	-	4	96	43	9	53	1	36	1186
w tym miasto...	a	365	-	3	26	7	-	19	-	10	313
	b	383	-	3	28	8	-	20	1	10	326
<i>Gminy wiejskie:</i>											
Bieliny.....	a	622	-	2	16	8	-	8	1	22	549
	b	634	-	2	18	8	-	10	1	27	553
Górno .....	a	951	-	-	52	20	1	32	2	18	834
	b	989	-	-	61	26	1	35	2	20	860
Łagów.....	a	401	-	2	12	6	1	6	-	19	343
	b	427	-	1	12	5	1	7	-	20	366
Łopuszno.....	a	604	-	2	46	17	1	29	-	22	500
	b	621	-	2	48	19	1	29	-	22	512
Maslów .....	a	1036	-	1	81	43	2	38	1	32	893
	b	1052	-	1	81	42	2	39	2	32	904
Miedziana Góra ...	a	1049	-	1	76	31	7	45	2	34	914
	b	1070	-	1	84	39	7	45	3	35	923
Mniów.....	a	508	-	2	22	15	-	7	-	12	446
	b	526	-	2	21	15	-	6	1	12	461
Morawica.....	a	1416	-	6	116	48	3	68	4	44	1189
	b	1426	-	6	128	56	4	72	7	49	1174
Nowa Słupia .....	a	589	-	1	34	8	-	26	-	29	476
	b	587	-	1	34	8	-	26	-	28	479

Tabl. 8. **PODMIOTY GOSPODARKI NARODOWEJ WEDŁUG WYBRANYCH FORM PRAWNYCH ORAZ PODREGIONÓW, POWIATÓW I GMIN** (cd.)

Wyszczególnienie a – 31 XII 2013 b – 31 XII 2014	Ogółem	W tym								
		przedsiębiorstwa państwowe	spółdzielnie	spółki				fundacje	stowarzyszenia i organizacje społeczne	osoby fizyczne prowadzące działalność gospodarczą
				razem	handlowe		cywilne			
					razem	w tym z udziałem kapitału zagranicznego				
<b>Powiat kielecki (dok.)</b>										
<i>Gminy wiejskie (dok.):</i>										
Piekoszków .....	a 1105	-	3	118	67	6	49	1	26	902
	b 1135	-	3	128	77	6	49	1	26	919
Pierzchnica.....	a 268	-	1	30	15	-	13	2	21	200
	b 278	-	1	33	18	-	13	2	21	207
Raków .....	a 358	-	2	18	3	-	15	-	18	293
	b 357	-	2	18	4	-	14	-	18	290
Sitkówka-Nowiny ..	a 707	-	3	122	57	6	65	-	17	512
	b 711	-	3	126	63	5	63	-	17	509
Strawczyn.....	a 722	-	2	46	20	1	26	-	28	613
	b 747	-	2	49	23	1	26	-	29	629
Zagnańsk .....	a 1069	-	4	93	33	5	60	2	29	893
	b 1078	-	4	97	35	6	62	3	31	894
<b>Powiat konecki.....</b>	<b>a 6359</b>	<b>-</b>	<b>32</b>	<b>606</b>	<b>214</b>	<b>37</b>	<b>387</b>	<b>9</b>	<b>185</b>	<b>5086</b>
	<b>b 6374</b>	<b>-</b>	<b>28</b>	<b>625</b>	<b>229</b>	<b>38</b>	<b>390</b>	<b>10</b>	<b>193</b>	<b>5085</b>
<i>Gminy miejsko-wiejskie:</i>										
Końskie .....	a 3569	-	15	422	147	24	271	6	72	2814
	b 3547	-	14	429	154	25	271	7	78	2796
w tym miasto ...	a 2482	-	14	355	128	21	227	3	42	1871
	b 2451	-	13	361	135	22	226	4	48	1846
Stąporków .....	a 1183	-	7	95	37	8	58	2	44	941
	b 1172	-	5	98	38	8	60	2	45	926
w tym miasto ...	a 527	-	4	65	24	8	41	-	19	374
	b 529	-	4	70	26	8	44	-	20	369
<i>Gminy wiejskie:</i>										
Fałków.....	a 196	-	-	9	6	2	3	1	9	161
	b 196	-	-	9	6	2	3	1	9	161
Gowarczów.....	a 257	-	3	11	3	-	7	-	15	210
	b 264	-	3	17	9	-	7	-	15	210
Radoszyce.....	a 559	-	2	34	10	1	24	-	14	484
	b 584	-	2	37	11	1	25	-	14	504
Ruda Maleniecka..	a 156	-	3	12	6	2	6	-	12	113
	b 157	-	3	11	5	2	6	-	12	115
Słupia (Konecka) ..	a 191	-	1	11	2	-	9	-	12	154
	b 195	-	1	11	2	-	9	-	12	158
Smyków.....	a 248	-	1	12	3	-	9	-	7	209
	b 259	-	-	13	4	-	9	-	8	215

Tabl. 8. **PODMIOTY GOSPODARKI NARODOWEJ WEDŁUG WYBRANYCH FORM PRAWNYCH ORAZ PODREGIONÓW, POWIATÓW I GMIN** (cd.)

Wyszczególnienie a – 31 XII 2013 b – 31 XII 2014	Ogółem	W tym									
		przedsiębiorstwa państwowe	spółdzielnie	spółki					fundacje	stowarzyszenia i organizacje społeczne	osoby fizyczne prowadzące działalność gospodarczą
				razem	handlowe		cywilne				
					razem	w tym z udziałem kapitału zagranicznego					
<b>Powiat ostrowiecki .</b>	<b>10469</b>	-	<b>29</b>	<b>1117</b>	<b>400</b>	<b>46</b>	<b>712</b>	<b>23</b>	<b>240</b>	<b>8534</b>	
a											
b	<b>10265</b>	-	<b>31</b>	<b>1146</b>	<b>426</b>	<b>48</b>	<b>715</b>	<b>25</b>	<b>252</b>	<b>8275</b>	
<i>Gminy miejskie:</i>											
Ostrowiec											
Świętokrzyski.....	7941	-	16	948	349	41	598	18	162	6400	
a											
b	7734	-	18	975	375	43	599	18	170	6156	
<i>Gminy miejsko-wiejskie:</i>											
Ćmielów .....	470	-	4	46	13	-	32	1	15	377	
a											
b	463	-	4	45	12	-	32	2	17	364	
w tym miasto ...	218	-	3	28	10	-	17	1	5	162	
a											
b	219	-	3	27	9	-	17	1	6	161	
Kunów .....	587	-	5	44	15	-	28	1	24	489	
a											
b	587	-	5	44	14	-	29	1	25	484	
w tym miasto ...	196	-	3	17	7	-	9	-	8	153	
a											
b	203	-	3	17	6	-	10	-	8	157	
<i>Gminy wiejskie:</i>											
Bałtów .....	195	-	-	10	4	-	6	3	11	150	
a											
b	207	-	-	11	5	-	6	3	11	160	
Bodzechów.....	1006	-	2	58	16	5	41	-	16	898	
a											
b	995	-	2	59	16	5	42	1	17	884	
Waśniów.....	270	-	2	11	3	-	7	-	12	220	
a											
b	279	-	2	12	4	-	7	-	12	227	
<b>Powiat skarżyski .....</b>	<b>7933</b>	-	<b>19</b>	<b>767</b>	<b>245</b>	<b>33</b>	<b>521</b>	<b>13</b>	<b>141</b>	<b>6361</b>	
a											
b	<b>7908</b>	-	<b>21</b>	<b>781</b>	<b>259</b>	<b>34</b>	<b>521</b>	<b>17</b>	<b>150</b>	<b>6276</b>	
<i>Gminy miejskie:</i>											
Skarżysko-Kamienna.....	5553	-	12	619	189	26	430	12	80	4307	
a											
b	5551	-	14	631	200	26	431	15	84	4266	
<i>Gminy miejsko-wiejskie:</i>											
Suchedniów.....	1003	-	4	93	37	4	56	-	30	835	
a											
b	1008	-	4	96	40	6	56	-	32	830	
w tym miasto....	854	-	4	85	33	4	52	-	24	703	
a											
b	854	-	4	87	35	6	52	-	25	696	
<i>Gminy wiejskie:</i>											
Bliżyn.....	558	-	3	27	9	2	18	-	14	492	
a											
b	546	-	3	23	6	1	17	1	15	479	
Łączna.....	344	-	-	13	8	1	5	-	5	307	
a											
b	336	-	-	14	9	1	5	-	5	296	
Skarżysko Kościelne.....	475	-	-	15	2	-	12	1	12	420	
a											
b	467	-	-	17	4	-	12	1	14	405	



Tabl. 8. **PODMIOTY GOSPODARKI NARODOWEJ WEDŁUG WYBRANYCH FORM PRAWNYCH ORAZ PODREGIONÓW, POWIATÓW I GMIN** (cd.)

Wyszczególnienie a – 31 XII 2013 b – 31 XII 2014	Ogółem	W tym								
		przedsiębiorstwa państwowe	spółdzielnie	spółki				fundacje	stowarzyszenia i organizacje społeczne	osoby fizyczne prowadzące działalność gospodarczą
				razem	handlowe		cywilne			
					razem	w tym z udziałem kapitału zagranicznego				
<b>Powiat starachowicki.....</b>	<b>7205</b>	-	<b>17</b>	<b>789</b>	<b>324</b>	<b>56</b>	<b>462</b>	<b>18</b>	<b>198</b>	<b>5626</b>
a	<b>7205</b>	-	<b>17</b>	<b>789</b>	<b>324</b>	<b>56</b>	<b>462</b>	<b>18</b>	<b>198</b>	<b>5626</b>
b	<b>7226</b>	-	<b>17</b>	<b>791</b>	<b>330</b>	<b>60</b>	<b>458</b>	<b>18</b>	<b>209</b>	<b>5619</b>
<i>Gminy miejskie:</i>										
Starachowice .....	4813	-	10	655	282	49	372	14	118	3586
a	4813	-	10	655	282	49	372	14	118	3586
b	4805	-	10	657	288	53	368	14	124	3558
<i>Gminy miejsko-wiejskie:</i>										
Wąchock .....	494	-	2	39	14	3	25	2	18	409
a	494	-	2	39	14	3	25	2	18	409
b	504	-	2	39	14	3	25	2	20	416
w tym miasto ...	247	-	1	24	8	-	16	2	9	193
a	247	-	1	24	8	-	16	2	9	193
b	256	-	1	24	8	-	16	2	9	201
<i>Gminy wiejskie:</i>										
Brody.....	662	-	1	38	15	3	22	-	28	559
a	662	-	1	38	15	3	22	-	28	559
b	666	-	1	38	15	3	22	-	30	559
Mirzec.....	451	-	3	16	3	1	13	1	13	395
a	451	-	3	16	3	1	13	1	13	395
b	469	-	3	16	3	1	13	1	13	411
Pawłów.....	785	-	1	41	10	-	30	1	21	677
a	785	-	1	41	10	-	30	1	21	677
b	782	-	1	41	10	-	30	1	22	675
<b>Miasto na prawach powiatu</b>										
Kielce .....	<b>28837</b>	<b>2</b>	<b>103</b>	<b>5656</b>	<b>2876</b>	<b>287</b>	<b>2777</b>	<b>112</b>	<b>715</b>	<b>20607</b>
a	<b>28837</b>	<b>2</b>	<b>103</b>	<b>5656</b>	<b>2876</b>	<b>287</b>	<b>2777</b>	<b>112</b>	<b>715</b>	<b>20607</b>
b	<b>28695</b>	<b>3</b>	<b>104</b>	<b>5860</b>	<b>3056</b>	<b>305</b>	<b>2801</b>	<b>121</b>	<b>741</b>	<b>20218</b>
<b>PODREGION SANDOMIERSKO-JĘDRZEJOWSKI .....</b>										
a	<b>33967</b>	<b>1</b>	<b>244</b>	<b>3106</b>	<b>1103</b>	<b>101</b>	<b>1976</b>	<b>61</b>	<b>1454</b>	<b>26373</b>
b	<b>34196</b>	<b>1</b>	<b>248</b>	<b>3185</b>	<b>1171</b>	<b>106</b>	<b>1987</b>	<b>72</b>	<b>1489</b>	<b>26409</b>
<b>Powiat buski .....</b>										
a	<b>5541</b>	-	<b>35</b>	<b>483</b>	<b>166</b>	<b>13</b>	<b>314</b>	<b>12</b>	<b>187</b>	<b>4489</b>
b	<b>5541</b>	-	<b>35</b>	<b>487</b>	<b>170</b>	<b>13</b>	<b>314</b>	<b>14</b>	<b>193</b>	<b>4451</b>
<i>Gminy miejsko-wiejskie:</i>										
Busko-Zdrój .....	3383	-	15	351	116	11	234	9	85	2732
a	3383	-	15	351	116	11	234	9	85	2732
b	3333	-	15	349	115	11	233	9	88	2672
w tym miasto ...	2344	-	12	278	90	9	187	7	50	1837
a	2344	-	12	278	90	9	187	7	50	1837
b	2297	-	12	279	93	10	185	7	53	1780
<i>Gminy wiejskie:</i>										
Gnojno .....	244	-	2	14	3	1	11	-	12	198
a	244	-	2	14	3	1	11	-	12	198
b	245	-	2	14	3	1	11	-	13	196
Nowy Korczyn ....	262	-	4	13	6	-	7	-	16	202
a	262	-	4	13	6	-	7	-	16	202
b	265	-	4	13	6	-	7	-	16	203
Pacanów .....	325	-	2	20	9	-	11	3	22	255
a	325	-	2	20	9	-	11	3	22	255
b	341	-	2	20	9	-	11	4	23	267

Tabl. 8. **PODMIOTY GOSPODARKI NARODOWEJ WEDŁUG WYBRANYCH FORM PRAWNYCH ORAZ PODREGIONÓW, POWIATÓW I GMIN** (cd.)

Wyszczególnienie a – 31 XII 2013 b – 31 XII 2014	Ogółem	W tym									
		przedsiębiorstwa państwowe	spółdzielnie	spółki				fundacje	stowarzyszenia i organizacje społeczne	osoby fizyczne prowadzące działalność gospodarczą	
				razem	handlowe		cywilne				
					razem	w tym z udziałem kapitału zagranicznego					
<b>Powiat buski (dok.)</b>											
<i>Gminy wiejskie (dok.):</i>											
Solec-Zdrój .....	a	291	-	2	29	13	1	16	-	12	233
	b	294	-	2	32	15	1	17	-	12	229
Stopnica .....	a	556	-	5	29	7	-	21	-	12	490
	b	547	-	5	31	9	-	21	1	13	474
Tuczępy .....	a	194	-	3	14	9	-	5	-	12	141
	b	216	-	3	14	10	-	4	-	12	161
Wiślica .....	a	286	-	2	13	3	-	9	-	16	238
	b	300	-	2	14	3	-	10	-	16	249
<b>Powiat jędrzejowski</b>	a	<b>6026</b>	-	<b>40</b>	<b>489</b>	<b>189</b>	<b>24</b>	<b>295</b>	<b>11</b>	<b>235</b>	<b>4758</b>
	b	<b>6077</b>	-	<b>40</b>	<b>500</b>	<b>197</b>	<b>23</b>	<b>298</b>	<b>15</b>	<b>239</b>	<b>4783</b>
<i>Gminy miejsko-wiejskie:</i>											
Jędrzejów .....	a	2595	-	14	283	108	17	174	8	78	2012
	b	2564	-	15	290	112	16	177	9	80	1975
w tym miasto ...	a	1810	-	12	226	86	15	139	8	49	1348
	b	1775	-	13	230	90	14	139	9	51	1311
Małogoszcz .....	a	821	-	1	53	24	4	27	-	18	697
	b	835	-	1	54	24	4	28	1	20	703
w tym miasto ...	a	358	-	1	35	16	4	18	-	4	281
	b	359	-	1	35	16	4	18	1	5	278
Sędziszów .....	a	757	-	4	52	19	1	33	2	25	583
	b	776	-	4	53	20	1	33	4	25	597
w tym miasto ...	a	471	-	4	37	11	-	26	-	10	354
	b	480	-	4	37	11	-	26	2	10	360
<i>Gminy wiejskie:</i>											
Imielno .....	a	171	-	3	8	2	2	6	1	15	123
	b	179	-	3	8	2	-	6	1	15	131
Nagłowice .....	a	271	-	-	16	10	-	6	-	19	213
	b	287	-	-	18	12	2	6	-	19	221
Oksa .....	a	244	-	1	12	5	-	7	-	16	200
	b	247	-	-	11	4	-	7	-	16	205
Słupia (Jędrzejowska) ...	a	196	-	4	14	2	-	11	-	17	139
	b	211	-	4	14	2	-	11	-	17	155
Sobków .....	a	512	-	6	24	4	-	19	-	16	433
	b	524	-	6	23	4	-	18	-	16	444
Wodzisław .....	a	459	-	7	27	15	-	12	-	31	358
	b	454	-	7	29	17	-	12	-	31	352

Tabl. 8. **PODMIOTY GOSPODARKI NARODOWEJ WEDŁUG WYBRANYCH FORM PRAWNYCH ORAZ PODREGIONÓW, POWIATÓW I GMIN** (cd.)

Wyszczególnienie a – 31 XII 2013 b – 31 XII 2014	Ogółem	W tym								
		przedsiębiorstwa państwowe	spółdzielnie	spółki				fundacje	stowarzyszenia i organizacje społeczne	osoby fizyczne prowadzące działalność gospodarczą
				razem	handlowe		cywilne			
					razem	w tym z udziałem kapitału zagranicznego				
<b>Powiat kazimierski ..</b>	<b>1821</b>	-	<b>17</b>	<b>170</b>	<b>59</b>	<b>1</b>	<b>109</b>	<b>1</b>	<b>122</b>	<b>1326</b>
b	<b>1811</b>	-	<b>17</b>	<b>178</b>	<b>66</b>	<b>1</b>	<b>110</b>	<b>1</b>	<b>124</b>	<b>1294</b>
<i>Gminy miejsko-wiejskie:</i>										
Kazimierza Wielka. a	996	-	8	117	42	1	73	-	49	716
b	976	-	8	120	45	1	73	-	49	685
w tym miasto ... a	564	-	6	94	35	1	57	-	22	377
b	553	-	6	98	38	1	58	-	22	356
Skalbmierz..... a	337	-	3	25	5	-	20	-	23	250
b	346	-	3	26	6	-	20	-	23	259
w tym miasto ... a	158	-	2	17	5	-	12	-	7	104
b	154	-	2	18	6	-	12	-	7	100
<i>Gminy wiejskie:</i>										
Bejsce ..... a	154	-	1	10	5	-	5	-	14	115
b	160	-	1	11	6	-	5	-	16	115
Czarnocin ..... a	168	-	2	5	2	-	3	1	20	126
b	160	-	2	6	2	-	4	1	20	116
Opatowiec ..... a	166	-	3	13	5	-	8	-	16	119
b	169	-	3	15	7	-	8	-	16	119
<b>Powiat opatowski ...</b>	<b>3237</b>	-	<b>30</b>	<b>262</b>	<b>84</b>	<b>7</b>	<b>174</b>	<b>3</b>	<b>167</b>	<b>2449</b>
b	<b>3264</b>	-	<b>30</b>	<b>267</b>	<b>89</b>	<b>7</b>	<b>174</b>	<b>4</b>	<b>172</b>	<b>2462</b>
<i>Gminy miejsko-wiejskie:</i>										
Opatów..... a	1045	-	10	90	20	2	69	1	45	778
b	1049	-	10	94	23	2	70	1	47	777
w tym miasto ... a	775	-	10	70	16	2	53	1	29	561
b	786	-	10	74	19	2	54	1	31	567
Ożarów..... a	691	-	8	77	29	1	48	1	36	513
b	692	-	7	78	29	1	49	1	37	510
w tym miasto ... a	384	-	5	54	15	-	39	-	16	280
b	378	-	4	55	15	-	40	-	17	271
<i>Gminy wiejskie:</i>										
Baćkowice ..... a	213	-	1	18	6	1	11	-	8	163
b	212	-	1	17	6	1	10	-	8	161
Iwaniska ..... a	316	-	2	22	8	-	13	-	16	259
b	338	-	2	23	9	-	13	-	17	280
Lipnik..... a	240	-	-	15	4	1	11	-	15	184
b	244	-	-	15	4	1	11	-	15	188
Sadowie ..... a	254	-	1	9	3	1	6	-	14	203
b	249	-	2	9	3	1	6	-	14	195
Tarłów ..... a	277	-	3	12	3	1	9	1	17	215
b	269	-	3	12	3	1	9	1	17	210
Wojciechowice..... a	201	-	5	19	11	-	7	-	16	134
b	211	-	5	19	12	-	6	1	17	141

Tabl. 8. **PODMIOTY GOSPODARKI NARODOWEJ WEDŁUG WYBRANYCH FORM PRAWNYCH ORAZ PODREGIONÓW, POWIATÓW I GMIN** (cd.)

Wyszczególnienie a – 31 XII 2013 b – 31 XII 2014	Ogółem	W tym									
		przedsiębiorstwa państwowe	spółdzielnie	spółki					fundacje	stowarzyszenia i organizacje społeczne	osoby fizyczne prowadzące działalność gospodarczą
				razem	handlowe		cywilne				
					razem	w tym z udziałem kapitału zagranicznego					
<b>Powiat pińczowski..</b>	<b>2509</b>	-	<b>16</b>	<b>258</b>	<b>99</b>	<b>9</b>	<b>155</b>	<b>6</b>	<b>121</b>	<b>1824</b>	
	<b>2539</b>	-	<b>16</b>	<b>264</b>	<b>103</b>	<b>9</b>	<b>157</b>	<b>8</b>	<b>125</b>	<b>1848</b>	
<i>Gminy miejsko-wiejskie:</i>											
Działoszyce .....	269	-	4	21	8	2	13	-	21	200	
	260	-	4	23	10	2	13	-	21	192	
w tym miasto....	122	-	3	16	6	1	10	-	6	81	
	111	-	3	16	6	1	10	-	6	73	
Pińczów .....	1548	-	9	182	67	6	111	6	54	1112	
	1563	-	9	185	68	6	113	6	58	1125	
w tym miasto ...	1039	-	9	133	45	4	86	6	29	720	
	1051	-	9	136	47	4	87	6	33	725	
<i>Gminy wiejskie:</i>											
Kije .....	233	-	1	24	14	1	10	-	13	176	
	237	-	1	24	14	1	10	1	13	178	
Michałów .....	227	-	-	16	7	-	9	-	12	172	
	241	-	-	17	8	-	9	1	12	183	
Złota .....	232	-	2	15	3	-	12	-	21	164	
	238	-	2	15	3	-	12	-	21	170	
<b>Powiat sandomierski .....</b>	<b>6325</b>	<b>1</b>	<b>36</b>	<b>735</b>	<b>261</b>	<b>24</b>	<b>469</b>	<b>8</b>	<b>265</b>	<b>4771</b>	
	<b>6298</b>	<b>1</b>	<b>39</b>	<b>759</b>	<b>282</b>	<b>28</b>	<b>472</b>	<b>9</b>	<b>275</b>	<b>4703</b>	
<i>Gminy miejskie:</i>											
Sandomierz.....	3415	-	15	497	180	19	315	7	93	2552	
	3345	-	16	511	192	21	317	7	96	2466	
<i>Gminy miejsko-wiejskie:</i>											
Koprzywnica .....	333	-	3	27	7	-	19	-	24	254	
	331	-	3	27	7	-	19	1	26	248	
w tym miasto ...	170	-	3	22	7	-	14	-	7	125	
	176	-	3	22	7	-	14	-	8	128	
Zawichost .....	272	-	2	26	12	1	14	-	11	196	
	275	-	2	25	12	1	13	-	12	200	
w tym miasto ...	158	-	1	18	9	1	9	-	4	107	
	159	-	1	18	9	1	9	-	5	108	
<i>Gminy wiejskie:</i>											
Dwikozy .....	476	-	3	43	15	-	28	-	25	362	
	482	-	3	47	20	2	27	-	25	363	
Klimontów.....	428	-	1	29	10	1	18	1	23	335	
	427	-	1	31	11	1	19	1	23	333	
Łonów.....	370	-	5	18	5	-	13	-	19	300	
	381	-	7	20	6	-	14	-	19	307	
Obrazów.....	368	1	2	34	13	1	21	-	27	274	
	379	1	2	37	15	2	22	-	31	276	
Samborzec .....	505	-	2	47	12	1	34	-	26	402	
	520	-	2	47	12	1	34	-	26	414	
Wilczyce .....	158	-	3	14	7	-	7	-	17	96	
	158	-	3	14	7	-	7	-	17	96	

Tabl. 8. **PODMIOTY GOSPODARKI NARODOWEJ WEDŁUG WYBRANYCH FORM PRAWNYCH ORAZ PODREGIONÓW, POWIATÓW I GMIN** (dok.)

Wyszczególnienie a – 31 XII 2013 b – 31 XII 2014	Ogółem	W tym								
		przedsiębiorstwa państwowe	spółdzielnie	spółki				fundacje	stowarzyszenia i organizacje społeczne	osoby fizyczne prowadzące działalność gospodarczą
				razem	handlowe		cywilne			
					razem	w tym z udziałem kapitału zagranicznego				
<b>Powiat staszowski ..</b>	<b>5082</b>	-	<b>51</b>	<b>444</b>	<b>147</b>	<b>13</b>	<b>296</b>	<b>9</b>	<b>215</b>	<b>4018</b>
	<b>5110</b>	-	<b>51</b>	<b>456</b>	<b>160</b>	<b>15</b>	<b>295</b>	<b>9</b>	<b>217</b>	<b>4018</b>
<i>Gminy miejsko-wiejskie:</i>										
Osiek.....	414	-	2	17	3	-	14	-	24	349
	408	-	2	17	3	-	14	-	24	342
w tym miasto ...	157	-	1	10	3	-	7	-	4	127
	157	-	1	10	3	-	7	-	4	127
Połaniec .....	783	-	10	86	33	1	53	2	30	615
	793	-	10	88	36	2	52	2	31	620
w tym miasto ...	577	-	10	60	14	-	46	2	18	459
	578	-	10	61	15	-	46	2	19	456
Staszów.....	2420	-	23	275	84	7	190	4	75	1868
	2429	-	23	282	92	8	189	4	78	1859
w tym miasto ...	1835	-	18	235	69	6	165	3	44	1390
	1817	-	18	242	77	7	164	3	47	1357
<i>Gminy wiejskie:</i>										
Bogoria.....	410	-	4	16	2	-	14	1	23	334
	412	-	4	16	2	-	14	1	22	337
Łubnice.....	195	-	2	7	2	-	5	-	8	166
	195	-	2	7	2	-	5	-	8	166
Oleśnica .....	245	-	4	4	1	1	3	-	10	216
	248	-	4	4	1	1	3	-	10	219
Rytwiany.....	422	-	2	32	18	4	14	1	25	327
	438	-	2	33	18	4	15	1	25	340
Szydłów.....	193	-	4	7	4	-	3	1	20	143
	187	-	4	9	6	-	3	1	19	135
<b>Powiat włoszczowski .....</b>	<b>3426</b>	-	<b>19</b>	<b>265</b>	<b>98</b>	<b>10</b>	<b>164</b>	<b>11</b>	<b>142</b>	<b>2738</b>
	<b>3556</b>	-	<b>20</b>	<b>274</b>	<b>104</b>	<b>10</b>	<b>167</b>	<b>12</b>	<b>144</b>	<b>2850</b>
<i>Gminy miejsko-wiejskie:</i>										
Włoszczowa .....	1509	-	8	155	64	8	91	6	60	1133
	1527	-	8	162	68	8	94	7	61	1142
w tym miasto ...	1067	-	6	131	57	7	74	6	38	766
	1066	-	6	136	60	7	76	7	39	760
<i>Gminy wiejskie:</i>										
Kluczewsko .....	335	-	2	16	10	-	4	-	19	279
	375	-	2	16	10	-	4	-	19	317
Krasocin .....	1054	-	4	70	13	2	56	2	24	922
	1114	-	4	71	14	2	56	2	24	980
Moskorzew .....	148	-	2	6	3	-	3	1	14	107
	154	-	2	7	4	-	3	1	14	111
Radków .....	154	-	-	3	2	-	1	-	10	126
	152	-	-	3	2	-	1	-	11	122
Secemin .....	226	-	3	15	6	-	9	2	15	171
	234	-	4	15	6	-	9	2	15	178

Tabl. 9. **PODMIOTY GOSPODARKI NARODOWEJ WEDŁUG WYBRANYCH FORM PRAWNYCH ORAZ SEKCJI I DZIAŁÓW PKD**

Wyszczególnienie  a – 31 XII 2013 b – 31 XII 2014	Ogółem	W tym									
		przedsiębiorstwa państwowe	spółdzielnie	spółki				fundacje	stowarzyszenia i organizacje społeczne	osoby fizyczne prowadzące działalność gospodarczą	
				razem	handlowe		cywilne				
				razem	razem	w tym z udziałem kapitału zagranicznego					
<b>OGÓLEM .....</b>	<b>a</b>	<b>109882</b>	<b>3</b>	<b>498</b>	<b>13178</b>	<b>5641</b>	<b>608</b>	<b>7487</b>	<b>254</b>	<b>3430</b>	<b>85220</b>
	<b>b</b>	<b>110130</b>	<b>4</b>	<b>502</b>	<b>13603</b>	<b>6014</b>	<b>641</b>	<b>7538</b>	<b>289</b>	<b>3554</b>	<b>84722</b>
w tym:											
<b>Rolnictwo, leśnictwo łowiectwo i rybactwo. ....</b>	<b>a</b>	<b>1946</b>	<b>-</b>	<b>108</b>	<b>180</b>	<b>79</b>	<b>7</b>	<b>86</b>	<b>-</b>	<b>95</b>	<b>1533</b>
	<b>b</b>	<b>1889</b>	<b>-</b>	<b>104</b>	<b>180</b>	<b>81</b>	<b>7</b>	<b>84</b>	<b>-</b>	<b>95</b>	<b>1480</b>
Uprawy rolne chów i hodowla zwierząt, łowiectwo <sup>Δ</sup> .....	a	1252	-	108	112	68	5	33	-	95	924
	b	1227	-	104	114	71	5	32	-	95	901
Leśnictwo i pozyskiwanie drewna .....	a	678	-	-	60	7	2	49	-	-	601
	b	647	-	-	59	7	2	48	-	-	571
Rybactwo .....	a	16	-	-	8	4	-	4	-	-	8
	b	15	-	-	7	3	-	4	-	-	8
<b>Górnictwo i wydobywanie .....</b>	<b>a</b>	<b>155</b>	<b>-</b>	<b>1</b>	<b>73</b>	<b>56</b>	<b>1</b>	<b>17</b>	<b>-</b>	<b>-</b>	<b>81</b>
	<b>b</b>	<b>163</b>	<b>-</b>	<b>1</b>	<b>79</b>	<b>59</b>	<b>1</b>	<b>20</b>	<b>-</b>	<b>-</b>	<b>83</b>
w tym:											
Pozostałe górnictwo i wydobywanie .....	a	133	-	1	69	52	1	17	-	-	63
	b	139	-	1	71	51	1	20	-	-	67
Działalność usługowa wspomagająca górnictwo <sup>Δ</sup> .....	a	21	-	-	3	3	-	-	-	-	18
	b	23	-	-	7	7	-	-	-	-	16
<b>Przetwórstwo przemysłowe .....</b>	<b>a</b>	<b>10100</b>	<b>-</b>	<b>58</b>	<b>1994</b>	<b>996</b>	<b>153</b>	<b>998</b>	<b>-</b>	<b>1</b>	<b>8042</b>
	<b>b</b>	<b>10205</b>	<b>-</b>	<b>59</b>	<b>2026</b>	<b>1030</b>	<b>159</b>	<b>996</b>	<b>-</b>	<b>1</b>	<b>8114</b>
Produkcja artykułów spożywczych .....	a	1000	-	16	282	112	8	170	-	-	702
	b	1003	-	16	288	117	8	171	-	-	699
Produkcja napojów .....	a	41	-	1	30	26	3	4	-	-	10
	b	42	-	1	31	27	4	4	-	-	10
Produkcja wyrobów tytoniowych .....	a	2	-	-	2	2	1	-	-	-	-
	b	2	-	-	2	2	1	-	-	-	-
Produkcja wyrobów tekstylnych .....	a	223	-	3	14	6	1	8	-	-	206
	b	219	-	3	15	7	1	8	-	-	201
Produkcja odzieży .....	a	719	-	8	116	54	10	62	-	-	594
	b	695	-	8	117	56	10	61	-	-	569
Produkcja skór i wyrobów skórzanych <sup>Δ</sup> .....	a	71	-	2	18	7	-	11	-	-	51
	b	71	-	2	18	7	-	11	-	-	51

Tabl. 9. **PODMIOTY GOSPODARKI NARODOWEJ WEDŁUG WYBRANYCH FORM PRAWNYCH ORAZ SEKCJI I DZIAŁÓW PKD (cd.)**

Wyszczególnienie  a – 31 XII 2013 b – 31 XII 2014	Ogółem	W tym									
		przedsiębiorstwa państwowe	spółdzielnie	spółki					fundacje	stowarzyszenia i organizacje społeczne	osoby fizyczne prowadzące działalność gospodarczą
				razem	handlowe		cywilne				
					razem	w tym z udziałem kapitału zagranicznego					
Produkcja wyrobów z drewna, korka, słomy i wikliny <sup>Δ</sup> .....	a	1583	-	3	218	88	16	130	-	-	1360
	b	1614	-	3	223	93	17	130	-	-	1386
Produkcja papieru i wyrobów papieru .....	a	110	-	-	34	22	1	12	-	-	76
	b	117	-	-	35	23	1	12	-	-	82
Poligrafia i reprodukcja zapisanych nośników informacji .....	a	437	-	1	84	25	2	59	-	1	351
	b	431	-	1	82	23	2	59	-	1	347
Produkcja koksu i produktów rafinacji ropy naftowej <sup>Δ</sup> .....	a	8	-	-	6	4	-	2	-	-	2
	b	8	-	-	6	4	-	2	-	-	2
Produkcja chemikaliów i wyrobów chemicznych	a	120	-	2	60	41	6	19	-	-	58
	b	121	-	2	59	40	6	19	-	-	60
Produkcja wyrobów farmaceutycznych <sup>Δ</sup> .....	a	16	-	-	6	6	-	-	-	-	10
	b	14	-	-	6	6	-	-	-	-	8
Produkcja wyrobów z gumy i z tworzyw sztucznych .....	a	328	-	-	106	53	11	53	-	-	222
	b	326	-	-	107	54	11	53	-	-	219
Produkcja wyrobów z pozostałych mineralnych surowców niemetalicznych .....	a	945	-	4	229	131	26	98	-	-	712
	b	938	-	5	230	132	26	98	-	-	703
Produkcja metali .....	a	90	-	1	45	34	3	11	-	-	44
	b	89	-	1	43	32	2	11	-	-	45
Produkcja wyrobów z metali <sup>Δ</sup> .....	a	1818	-	6	333	186	30	147	-	-	1479
	b	1869	-	6	340	195	33	145	-	-	1523
Produkcja komputerów, wyrobów elektronicznych i optycznych ..	a	81	-	-	14	7	-	7	-	-	67
	b	79	-	-	14	7	-	7	-	-	65
Produkcja urządzeń elektrycznych .....	a	77	-	1	28	16	1	12	-	-	48
	b	76	-	1	30	17	2	13	-	-	45
Produkcja maszyn i urządzeń <sup>Δ</sup> .....	a	293	-	3	105	65	10	40	-	-	185
	b	297	-	3	106	67	11	39	-	-	188

Tabl. 9. **PODMIOTY GOSPODARKI NARODOWEJ WEDŁUG WYBRANYCH FORM PRAWNYCH ORAZ SEKCJI I DZIAŁÓW PKD** (cd.)

Wyszczególnienie  a – 31 XII 2013 b – 31 XII 2014	Ogółem	W tym									
		przedsiębiorstwa państwowe	spółdzielnie	Spółki					fundacje	stowarzyszenia i organizacje społeczne	osoby fizyczne prowadzące działalność gospodarczą
				razem	handlowe		cywilne				
					razem	w tym z udziałem kapitału zagranicznego					
Produkcja pojazdów samochodowych, przyczep i naczep <sup>Δ</sup> .....	a	92	-	2	35	29	12	6	-	-	55
	b	97	-	2	35	29	12	6	-	-	60
Produkcja pozostałego sprzętu transportowego .....	a	10	-	-	3	3	-	-	-	-	7
	b	15	-	-	4	4	-	-	-	-	11
Produkcja mebli.....	a	578	-	3	70	26	6	44	-	-	505
	b	585	-	3	72	28	6	44	-	-	510
Pozostała produkcja wyrobów.....	a	617	-	2	59	16	-	43	-	-	555
	b	622	-	2	60	17	-	43	-	-	559
Naprawa, konserwacja i instalowanie maszyn i urządzeń .....	a	841	-	-	97	37	6	60	-	-	743
	b	875	-	-	103	43	6	60	-	-	771
<b>Wytwarzanie i zaopatrywanie w energię elektryczną, gaz, parę wodną i gorącą wodę<sup>Δ</sup></b>	a	<b>154</b>	-	-	<b>95</b>	<b>87</b>	<b>4</b>	<b>8</b>	-	-	<b>55</b>
	b	<b>174</b>	-	-	<b>110</b>	<b>101</b>	<b>4</b>	<b>9</b>	-	-	<b>60</b>
Wytwarzanie i zaopatrywanie w energię elektryczną, gaz, parę wodną i gorącą wodę.....	a	154	-	-	95	87	4	8	-	-	55
	b	174	-	-	110	101	4	9	-	-	60
<b>Dostawa wody; gospodarowanie ściekami i odpadami; rekultywacja<sup>Δ</sup></b> .....	a	<b>587</b>	-	<b>3</b>	<b>110</b>	<b>81</b>	<b>7</b>	<b>22</b>	-	-	<b>434</b>
	b	<b>600</b>	-	<b>3</b>	<b>120</b>	<b>92</b>	<b>7</b>	<b>21</b>	-	-	<b>437</b>
Pobór, uzdatnianie i dostarczanie wody....	a	63	-	1	26	20	-	-	-	-	3
	b	65	-	1	28	22	-	-	-	-	3
Odprowadzanie i oczyszczanie ścieków.....	a	95	-	-	10	4	-	5	-	-	83
	b	85	-	-	9	4	-	4	-	-	74
Gospodarka odpadami; odzysk surowców <sup>Δ</sup> .....	a	406	-	2	62	46	4	16	-	-	337
	b	425	-	2	69	53	4	16	-	-	349
Rekultywacja <sup>Δ</sup> .....	a	23	-	-	12	11	3	1	-	-	11
	b	25	-	-	14	13	3	1	-	-	11



Tabl. 9. **PODMIOTY GOSPODARKI NARODOWEJ WEDŁUG WYBRANYCH FORM PRAWNYCH ORAZ SEKCJI I DZIAŁÓW PKD (cd.)**

Wyszczególnienie  a – 31 XII 2013 b – 31 XII 2014	Ogółem	W tym									
		przedsiębiorstwa państwowe	spółdzielnie	spółki					fundacje	stowarzyszenia i organizacje społeczne	osoby fizyczne prowadzące działalność gospodarczą
				razem	handlowe		cywilne				
					razem	w tym z udziałem kapitału zagranicznego					
<b>Budownictwo .....</b>	<b>a</b>	<b>14455</b>	<b>2</b>	<b>58</b>	<b>1499</b>	<b>796</b>	<b>84</b>	<b>698</b>	-	-	<b>12894</b>
	<b>b</b>	<b>14353</b>	<b>2</b>	<b>60</b>	<b>1543</b>	<b>836</b>	<b>83</b>	<b>702</b>	-	<b>1</b>	<b>12745</b>
Budowa budynków <sup>Δ</sup> ....	a	3785	1	48	613	429	41	184	-	-	3123
	b	3762	1	49	647	459	40	188	-	-	3065
Budowa obiektów inżynierii lądowej i wodnej <sup>Δ</sup> .....	a	1184	1	4	269	158	21	107	-	-	908
	b	1197	1	4	278	168	22	106	-	-	912
Roboty budowlane specjalistyczne .....	a	9486	-	6	617	209	22	407	-	-	8863
	b	9394	-	7	618	209	21	408	-	1	8768
<b>Handel; naprawa pojazdów samochodowych<sup>Δ</sup> .....</b>	<b>a</b>	<b>34834</b>	<b>1</b>	<b>107</b>	<b>5155</b>	<b>1745</b>	<b>231</b>	<b>3410</b>	-	<b>1</b>	<b>29567</b>
	<b>b</b>	<b>34257</b>	<b>1</b>	<b>104</b>	<b>5253</b>	<b>1824</b>	<b>242</b>	<b>3429</b>	-	<b>1</b>	<b>28895</b>
Handel hurtowy i detaliczny pojazdami samochodowymi oraz ich naprawa <sup>Δ</sup> .....	a	5349	-	1	559	150	20	409	-	-	4788
	b	5366	-	1	577	161	23	416	-	-	4787
Handel hurtowy <sup>Δ</sup> .....	a	6946	-	32	2115	1028	129	1087	-	1	4796
	b	6930	-	31	2162	1069	136	1093	-	1	4734
Handel detaliczny <sup>Δ</sup> .....	a	22539	1	74	2481	567	82	1914	-	-	19983
	b	21961	1	72	2514	594	83	1920	-	-	19374
<b>Transport i gospodarka magazynowa .....</b>	<b>a</b>	<b>7092</b>	-	<b>4</b>	<b>561</b>	<b>211</b>	<b>28</b>	<b>350</b>	-	-	<b>6522</b>
	<b>b</b>	<b>7133</b>	-	<b>4</b>	<b>589</b>	<b>224</b>	<b>29</b>	<b>365</b>	-	-	<b>6535</b>
Transport lądowy i rurociągowy <sup>Δ</sup> .....	a	6520	-	4	475	174	20	301	-	-	6041
	b	6497	-	4	493	181	21	312	-	-	6000
Transport wodny .....	a	10	-	-	-	-	-	-	-	-	10
	b	9	-	-	-	-	-	-	-	-	9
Magazynowanie i działalność usługowa wspomagająca transport .....	a	457	-	-	77	30	7	47	-	-	375
	b	509	-	-	84	34	7	50	-	-	420
Działalność pocztowa i kurierska .....	a	104	-	-	9	7	1	2	-	-	95
	b	116	-	-	12	9	1	3	-	-	104

Tabl. 9. **PODMIOTY GOSPODARKI NARODOWEJ WEDŁUG WYBRANYCH FORM PRAWNYCH ORAZ SEKCJI I DZIAŁÓW PKD (cd.)**

Wyszczególnienie  a – 31 XII 2013 b – 31 XII 2014	Ogółem	W tym									
		przedsiębiorstwa państwowe	spółdzielnie	spółki					fundacje	stowarzyszenia i organizacje społeczne	osoby fizyczne prowadzące działalność gospodarczą
				razem	handlowe		cywilne				
					razem	w tym z udziałem kapitału zagranicznego					
<b>Zakwaterowanie i gastronomia<sup>Δ</sup> .....</b>	<b>a</b>	<b>2934</b>	-	<b>11</b>	<b>579</b>	<b>126</b>	<b>12</b>	<b>453</b>	-	-	<b>2320</b>
	<b>b</b>	<b>2908</b>	-	<b>15</b>	<b>595</b>	<b>141</b>	<b>12</b>	<b>454</b>	-	-	<b>2273</b>
Zakwaterowanie .....	a	507	-	2	83	48	2	35	-	-	400
	b	522	-	2	89	54	2	35	-	-	408
Gastronomia <sup>Δ</sup> .....	a	2427	-	9	496	78	10	418	-	-	1920
	b	2386	-	13	506	87	10	419	-	-	1865
<b>Informacja i komunikacja.....</b>	<b>a</b>	<b>2040</b>	-	-	<b>397</b>	<b>241</b>	<b>11</b>	<b>156</b>	-	-	<b>1641</b>
	<b>b</b>	<b>2070</b>	-	-	<b>411</b>	<b>257</b>	<b>14</b>	<b>154</b>	-	-	<b>1657</b>
Działalność wydawnicza.....	a	237	-	-	90	53	6	37	-	-	146
	b	232	-	-	93	55	6	38	-	-	138
Produkcja filmów, programów telewizyjnych i nagrań <sup>Δ</sup> ....	a	193	-	-	12	5	-	7	-	-	181
	b	192	-	-	14	6	-	8	-	-	178
Nadawanie programów ogólnodostępnych i abonamentowych .....	a	15	-	-	9	6	1	3	-	-	6
	b	13	-	-	8	5	1	3	-	-	5
Telekomunikacja .....	a	246	-	-	47	22	1	25	-	-	199
	b	241	-	-	50	26	2	24	-	-	191
Działalność związana z oprogramowaniem i doradztwo w zakresie informatyki <sup>Δ</sup> .....	a	968	-	-	124	69	1	55	-	-	843
	b	1010	-	-	124	72	2	52	-	-	885
Działalność usługowa w zakresie informacji ..	a	381	-	-	115	86	2	29	-	-	266
	b	382	-	-	122	93	3	29	-	-	260
<b>Działalność finansowa i ubezpieczeniowa .....</b>	<b>a</b>	<b>3268</b>	-	<b>29</b>	<b>157</b>	<b>80</b>	<b>5</b>	<b>77</b>	-	<b>71</b>	<b>3009</b>
	<b>b</b>	<b>3194</b>	-	<b>29</b>	<b>169</b>	<b>90</b>	<b>7</b>	<b>79</b>	-	<b>71</b>	<b>2923</b>
Finansowa działalność usługowa <sup>Δ</sup> .....	a	522	-	28	71	48	4	23	-	71	350
	b	514	-	28	74	51	5	23	-	71	339
Ubezpieczenia, reasekuracja i fundusze emerytalne <sup>Δ</sup> .....	a	36	-	-	1	-	-	1	-	-	35
	b	39	-	-	1	-	-	1	-	-	38
Działalność wspomagająca usługi finansowe oraz ubezpieczenia i fundusze emerytalne	a	2710	-	1	85	32	1	53	-	-	2624
	b	2641	-	1	94	39	2	55	-	-	2546

Tabl. 9. **PODMIOTY GOSPODARKI NARODOWEJ WEDŁUG WYBRANYCH FORM PRAWNYCH ORAZ SEKCJI I DZIAŁÓW PKD (cd.)**

Wyszczególnienie  a – 31 XII 2013 b – 31 XII 2014	Ogółem	W tym									
		przedsiębiorstwa państwowe	spółdzielnie	spółki				fundacje	stowarzyszenia i organizacje społeczne	osoby fizyczne prowadzące działalność gospodarczą	
				razem	handlowe		cywilne				
					razem	w tym z udziałem kapitału zagranicznego					
<b>Obsługa rynku nieruchomości<sup>Δ</sup> .....</b>	<b>a</b>	<b>3104</b>	-	<b>85</b>	<b>373</b>	<b>246</b>	<b>13</b>	<b>104</b>	-	-	<b>602</b>
	<b>b</b>	<b>3183</b>	1	<b>83</b>	<b>399</b>	<b>267</b>	<b>13</b>	<b>108</b>	-	-	<b>621</b>
<b>Działalność profesjonalna, naukowa i techniczna.....</b>	<b>a</b>	<b>7788</b>	-	<b>14</b>	<b>917</b>	<b>424</b>	<b>28</b>	<b>493</b>	-	-	<b>6784</b>
	<b>b</b>	<b>7988</b>	-	<b>14</b>	<b>968</b>	<b>474</b>	<b>34</b>	<b>494</b>	-	-	<b>6931</b>
Działalność prawnicza, rachunkowo-księgową i doradztwo podatkowe.....	a	1742	-	8	207	78	-	129	-	-	1463
	b	1842	-	8	215	84	-	131	-	-	1553
Działalność firm centralnych; doradztwo w zarządzaniu <sup>Δ</sup> .....	a	923	-	1	170	146	13	24	-	-	750
	b	959	-	1	194	170	18	24	-	-	761
Działalność w zakresie architektury i inżynierii; badania i analizy techniczne.....	a	2180	-	3	266	119	9	147	-	-	1908
	b	2209	-	3	272	125	9	147	-	-	1932
Badania naukowe i prace rozwojowe.....	a	46	-	-	12	10	-	2	-	-	33
	b	45	-	-	14	12	-	2	-	-	30
Reklama, badanie rynku i opinii publicznej ...	a	777	-	1	107	45	2	62	-	-	668
	b	807	-	1	114	52	2	62	-	-	691
Pozostała działalność profesjonalna, naukowa i techniczna.	a	1797	-	1	101	25	4	76	-	-	1694
	b	1791	-	1	106	30	5	76	-	-	1683
Działalność weterynaryjna.....	a	323	-	-	54	1	-	53	-	-	268
	b	335	-	-	53	1	-	52	-	-	281
<b>Administrowanie i działalność wspierająca<sup>Δ</sup>.....</b>	<b>a</b>	<b>2124</b>	-	<b>10</b>	<b>274</b>	<b>161</b>	<b>17</b>	<b>113</b>	-	<b>2</b>	<b>1833</b>
	<b>b</b>	<b>2234</b>	-	<b>13</b>	<b>295</b>	<b>182</b>	<b>20</b>	<b>113</b>	-	<b>2</b>	<b>1919</b>
Wynajem i dzierżawa .	a	395	-	-	58	36	5	22	-	-	336
	b	421	-	-	61	40	6	21	-	-	359
Działalność związana z zatrudnieniem.....	a	65	-	1	13	8	3	5	-	-	50
	b	76	-	1	16	11	3	5	-	-	58
Działalność związana z turystyką <sup>Δ</sup> .....	a	186	-	1	53	39	3	14	-	2	130
	b	177	-	1	55	41	4	14	-	2	119
Działalność detektywistyczna i ochraniarska.....	a	130	-	-	48	27	2	21	-	-	82
	b	135	-	-	51	30	2	21	-	-	84
Utrzymanie porządku w budynkach i zagospodarowanie zieleni <sup>Δ</sup>	a	825	-	7	56	24	-	32	-	-	760
	b	883	-	10	61	27	-	34	-	-	810
Administracyjna obsługa biur; wspomaganie działalności gospodarczej <sup>Δ</sup> .....	a	523	-	1	46	27	4	19	-	-	475
	b	542	-	1	51	33	5	18	-	-	489

Tabl. 9. **PODMIOTY GOSPODARKI NARODOWEJ WEDŁUG WYBRANYCH FORM PRAWNYCH ORAZ SEKCJI I DZIAŁÓW PKD (dok.)**

Wyszczególnienie  a – 31 XII 2013 b – 31 XII 2014	Ogółem	W tym								stowarzyszenia i organizacje społeczne	osoby fizyczne prowadzące działalność gospodarczą
		przedsiębiorstwa państwowe	spółdzielnie	spółki				fundacje			
				razem	handlowe		cywilne				
					razem	w tym z udziałem kapitału zagranicznego					
<b>Administracja publiczna i obrona narodowa; obowiązkowe zabezpieczenia społeczne.....</b>	<b>a</b>	<b>1288</b>	-	-	-	-	-	-	-	<b>877</b>	-
	<b>b</b>	<b>1290</b>	-	-	-	-	-	-	-	<b>878</b>	-
<b>Edukacja .....</b>	<b>a</b>	<b>4039</b>	-	<b>2</b>	<b>147</b>	<b>66</b>	<b>4</b>	<b>81</b>	-	<b>19</b>	<b>1455</b>
	<b>b</b>	<b>3966</b>	-	<b>2</b>	<b>153</b>	<b>74</b>	<b>5</b>	<b>79</b>	-	<b>19</b>	<b>1459</b>
<b>Opieka zdrowotna i pomoc społeczna.....</b>	<b>a</b>	<b>5259</b>	-	<b>4</b>	<b>364</b>	<b>173</b>	-	<b>191</b>	<b>1</b>	-	<b>4553</b>
	<b>b</b>	<b>5410</b>	-	<b>7</b>	<b>392</b>	<b>196</b>	<b>1</b>	<b>196</b>	<b>1</b>	-	<b>4667</b>
Opieka zdrowotna .....	a	4899	-	1	343	168	-	175	-	-	4456
	b	5019	-	1	367	188	1	179	-	-	4553
Pomoc społeczna z zakwaterowaniem ....	a	112	-	-	8	4	-	4	-	-	17
	b	124	-	-	10	5	-	5	-	-	21
Pomoc społeczna bez zakwaterowania .....	a	248	-	3	13	1	-	12	1	-	80
	b	267	-	6	15	3	-	12	1	-	93
<b>Działalność związana z kulturą, rozrywką i rekreacją.....</b>	<b>a</b>	<b>1713</b>	-	-	<b>127</b>	<b>40</b>	<b>1</b>	<b>87</b>	-	<b>651</b>	<b>718</b>
	<b>b</b>	<b>1742</b>	-	-	<b>137</b>	<b>47</b>	<b>1</b>	<b>90</b>	-	<b>683</b>	<b>707</b>
Działalność twórcza związana z kulturą, i rozrywką.....	a	404	-	-	27	4	-	23	-	-	291
	b	399	-	-	27	4	-	23	-	-	288
Działalność bibliotek, archiwów, muzeów oraz pozostała działalność związana z kulturą .....	a	153	-	-	17	13	-	4	-	-	25
	b	156	-	-	18	14	-	4	-	-	27
Działalność związana z grami losowymi i zakładami wzajemnymi .....	a	47	-	-	4	2	-	2	-	-	43
	b	44	-	-	5	3	-	2	-	-	39
Działalność sportowa, rozrywkowa i rekreacyjna.....	a	1109	-	-	79	21	1	58	-	651	359
	b	1143	-	-	87	26	1	61	-	683	353
<b>Pozostała działalność usługowa.....</b>	<b>a</b>	<b>6999</b>	-	<b>4</b>	<b>176</b>	<b>33</b>	<b>2</b>	<b>143</b>	<b>253</b>	<b>1713</b>	<b>3176</b>
	<b>b</b>	<b>7366</b>	-	<b>4</b>	<b>184</b>	<b>39</b>	<b>2</b>	<b>145</b>	<b>288</b>	<b>1803</b>	<b>3214</b>
Działalność organizacji członkowskich .....	a	3642	-	-	-	-	-	-	253	1712	-
	b	3963	-	-	-	-	-	-	288	1802	-
Naprawa i konserwacja komputerów i artykułów użytku osobistego i domowego.....	a	792	-	-	46	7	-	39	-	-	746
	b	779	-	-	48	8	-	40	-	-	731
Pozostała działalność usługowa.....	a	2565	-	4	130	26	2	104	-	1	2430
	b	2624	-	4	136	31	2	105	-	1	2483

Tabl. 10. **PODMIOTY GOSPODARKI NARODOWEJ Z ZAWIESZONĄ DZIAŁALNOŚCIĄ  
WEDŁUG WYBRANYCH FORM PRAWNYCH ORAZ PODREGIONÓW I POWIATÓW**

Wyszczególnienie 31 XII 2014	Ogółem	W tym							
		spółki handlowe					spółki cywilne	osoby fizyczne prowadzące działalność gospodarczą	
		ogółem	z tego						osobowe
			kapitałowe			osobowe			
			ogółem	z tego					
z o.o.	akcyjne								
<b>WOJEWÓDZTWO....</b>	<b>7296<sup>5</sup></b>	<b>131</b>	<b>97</b>	<b>96</b>	<b>1</b>	<b>34</b>	<b>35</b>	<b>7125</b>	
<b>PODREGIONY</b>									
<b>KIELECKI.....</b>	<b>5318</b>	<b>106</b>	<b>77</b>	<b>76</b>	<b>1</b>	<b>29</b>	<b>30</b>	<b>5180</b>	
<b>Powiaty</b>									
kielecki .....	1269	17	12	11	1	5	4	1247	
konecki.....	365	3	1	1	-	2	1	361	
ostrowiecki.....	649	10	7	7	-	3	4	634	
skarżyski .....	526	4	3	3	-	1	-	522	
starachowicki.....	498	4	3	3	-	1	-	494	
<b>miasto na prawach powiatu</b>									
Kielce .....	2011	68	51	51	-	17	21	1922	
<b>SANDOMIERSKO- JĘDRZEJOWSKI .....</b>	<b>1978</b>	<b>25</b>	<b>20</b>	<b>20</b>	<b>-</b>	<b>5</b>	<b>5</b>	<b>1945</b>	
<b>Powiaty</b>									
buski.....	331	7	4	4	-	3	1	322	
jędrzejowski.....	349	7	7	7	-	-	2	340	
kazimierski.....	92	-	-	-	-	-	-	92	
opatowski .....	214	-	-	-	-	-	1	213	
pińczowski.....	161	2	2	2	-	-	-	159	
sandomierski .....	297	4	3	3	-	1	-	292	
staszowski.....	299	2	2	2	-	-	1	296	
włoszczowski.....	235	3	2	2	-	1	-	231	

<sup>5</sup> Prezentacja nie obejmuje danych dotyczących podmiotów z zawieszoną działalnością w 2013 r. Z uwagi na zmianę metodologii stosowanej w rejestrze REGON w odniesieniu do podmiotów z zawieszoną działalnością, wprowadzoną w 2014 r., dane te są nieporównywalne.

Tabl. 11. **PODMIOTY GOSPODARKI NARODOWEJ Z ZAWIESZONĄ DZIAŁALNOŚCIĄ WEDŁUG WYBRANYCH FORM PRAWNYCH ORAZ SEKCJI I DZIAŁÓW PKD**

Wyszczególnienie 31 XII 2014	Ogółem	W tym						spółki cywilne	osoby fizyczne prowadzące działalność gospodarczą
		spółki handlowe					osobowe		
		ogółem	z tego						
			kapitałowe			osobowe			
			ogółem	z tego					
z o.o.	akcyjne								
<b>OGÓŁEM .....</b>	<b>7296<sup>6</sup></b>	<b>131</b>	<b>97</b>	<b>96</b>	<b>1</b>	<b>34</b>	<b>35</b>	<b>7125</b>	
w tym:									
<b>Rolnictwo, leśnictwo łowiectwo i rybactwo.</b>	<b>119</b>	<b>2</b>	<b>2</b>	<b>2</b>	<b>-</b>	<b>-</b>	<b>-</b>	<b>115</b>	
Uprawy rolne chów i hodowla zwierząt, łowiectwo <sup>A</sup> .....	80	2	2	2	-	-	-	76	
Leśnictwo i pozyskiwanie drewna .....	38	-	-	-	-	-	-	38	
Rybactwo .....	1	-	-	-	-	-	-	1	
<b>Górnictwo i wydobywanie .....</b>	<b>6</b>	<b>2</b>	<b>2</b>	<b>2</b>	<b>-</b>	<b>-</b>	<b>2</b>	<b>2</b>	
w tym:									
Pozostałe górnictwo i wydobywanie .....	5	2	2	2	-	-	2	1	
Działalność usługowa wspomagająca górnictwo <sup>A</sup> .....	1	-	-	-	-	-	-	1	
<b>Przetwórstwo przemysłowe .....</b>	<b>663</b>	<b>14</b>	<b>9</b>	<b>8</b>	<b>1</b>	<b>5</b>	<b>2</b>	<b>647</b>	
Produkcja artykułów spożywczych .....	36	2	-	-	-	2	1	33	
Produkcja napojów .....	1	-	-	-	-	-	-	1	
Produkcja wyrobów tytoniowych .....	-	-	-	-	-	-	-	-	
Produkcja wyrobów tekstylnych .....	17	-	-	-	-	-	-	17	
Produkcja odzieży .....	34	-	-	-	-	-	-	34	
Produkcja skór i wyrobów skórzanych <sup>A</sup> .....	1	-	-	-	-	-	-	1	

<sup>6</sup>Prezentacja nie obejmuje danych dotyczących podmiotów z zawieszoną działalnością w 2013 r. Z uwagi na zmianę metodologii stosowanej w rejestrze REGON w odniesieniu do podmiotów z zawieszoną działalnością, wprowadzoną w 2014 r., dane te są nieporównywalne.

Tabl. 11. **PODMIOTY GOSPODARKI NARODOWEJ Z ZAWIESZONĄ DZIAŁALNOŚCIĄ  
WEDŁUG WYBRANYCH FORM PRAWNYCH ORAZ SEKCJI I DZIAŁÓW PKD (cd.)**

Wyszczególnienie 31 XII 2014	Ogółem	W tym						spółki cywilne	osoby fizyczne prowadzące działalność gospodarczą
		spółki handlowe					osobowe		
		ogółem	z tego						
			Kapitałowe			osobowe			
			ogółem	z tego					
z o.o.	akcyjne								
Produkcja wyrobów z drewna, korka, słomy i wikliny <sup>Δ</sup> .....	103	3	3	2	1	-	-	100	
Produkcja papieru i wyrobów papieru .....	6	-	-	-	-	-	-	6	
Poligrafia i reprodukcja zapisanych nośników informacji .....	28	-	-	-	-	-	-	28	
Produkcja koksu i produktów rafinacji ropy naftowej <sup>Δ</sup> .....	-	-	-	-	-	-	-	-	
Produkcja chemikaliów i wyrobów chemicznych	6	1	-	-	-	1	-	5	
Produkcja wyrobów farmaceutycznych <sup>Δ</sup>	-	-	-	-	-	-	-	-	
Produkcja wyrobów z gumy i z tworzyw sztucznych .....	18	-	-	-	-	-	-	18	
Produkcja wyrobów z pozostałych mineralnych surowców niemetalicznych .....	80	2	2	2	-	-	-	78	
Produkcja metali .....	2	-	-	-	-	-	-	2	
Produkcja wyrobów z metali <sup>Δ</sup> .....	142	2	1	1	-	1	-	140	
Produkcja komputerów, wyrobów elektronicznych i optycznych ..	6	1	1	1	-	-	-	5	
Produkcja urządzeń elektrycznych .....	4	-	-	-	-	-	1	3	
Produkcja maszyn i urządzeń <sup>Δ</sup> .....	11	2	1	1	-	1	-	9	

Tabl. 11. **PODMIOTY GOSPODARKI NARODOWEJ Z ZAWIESZONĄ DZIAŁALNOŚCIĄ  
WEDŁUG WYBRANYCH FORM PRAWNYCH ORAZ SEKCJI I DZIAŁÓW PKD (cd.)**

Wyszczególnienie  31 XII 2014	Ogółem	W tym						spółki cywilne	osoby fizyczne prowadzące działalność gospodarczą
		spółki handlowe					osobowe		
		ogółem	z tego						
			Kapitałowe			osobowe			
			ogółem	z tego					
z o.o.	akcyjne								
Produkcja pojazdów samochodowych, przyczep i naczep <sup>Δ</sup> .....	4	-	-	-	-	-	-	4	
Produkcja pozostałego sprzętu transportowego .....	2	-	-	-	-	-	-	2	
Produkcja mebli.....	63	1	1	1	-	-	-	62	
Pozostała produkcja wyrobów.....	47	-	-	-	-	-	-	47	
Naprawa, konserwacja i instalowanie maszyn i urządzeń .....	52	-	-	-	-	-	-	52	
<b>Wytwarzanie i zaopatrywanie w energię elektryczną, gaz, parę wodną i gorącą wodę<sup>Δ</sup></b>	<b>6</b>	<b>3</b>	<b>3</b>	<b>3</b>	<b>-</b>	<b>-</b>	<b>-</b>	<b>3</b>	
Wytwarzanie i zaopatrywanie w energię elektryczną, gaz, parę wodną i gorącą wodę.....	6	3	3	3	-	-	-	3	
<b>Dostawa wody; gospodarowanie ściekami i odpadami; rekultywacja<sup>Δ</sup> .....</b>	<b>47</b>	<b>3</b>	<b>2</b>	<b>2</b>	<b>-</b>	<b>1</b>	<b>-</b>	<b>44</b>	
Pobór, uzdatnianie i dostarczanie wody....	-	-	-	-	-	-	-	-	
Odprowadzanie i oczyszczanie ścieków.....	1	-	-	-	-	-	-	1	
Gospodarka odpadami; odzysk surowców <sup>Δ</sup> .....	43	1	1	1	-	-	-	42	
Rekultywacja <sup>Δ</sup> .....	3	2	1	1	-	1	-	1	



Tabl. 11. **PODMIOTY GOSPODARKI NARODOWEJ Z ZAWIESZONĄ DZIAŁALNOŚCIĄ WEDŁUG WYBRANYCH FORM PRAWNYCH ORAZ SEKCJI I DZIAŁÓW PKD (cd.)**

Wyszczególnienie 31 XII 2014	Ogółem	w tym							
		ogółem	spółki handlowe				osobowe	spółki cywilne	osoby fizyczne prowadzące działalność gospodarczą
			z tego						
			kapitałowe						
			ogółem	z tego					
		z o.o.	akcyjne						
<b>Budownictwo .....</b>	<b>1640</b>	<b>25</b>	<b>19</b>	<b>19</b>	<b>-</b>	<b>6</b>	<b>4</b>	<b>1611</b>	
Budowa budynków <sup>Δ</sup> ....	439	18	14	14	-	4	-	421	
Budowa obiektów inżynierii lądowej i wodnej <sup>Δ</sup> .....	81	4	2	2	-	2	-	77	
Roboty budowlane specjalistyczne .....	1120	3	3	3	-	-	4	1113	
<b>Handel; naprawa pojazdów samochodowych<sup>Δ</sup> .....</b>	<b>1984</b>	<b>28</b>	<b>20</b>	<b>20</b>	<b>-</b>	<b>8</b>	<b>15</b>	<b>1941</b>	
Handel hurtowy i detaliczny pojazdami samochodowymi oraz ich naprawa <sup>Δ</sup> .....	387	4	3	3	-	1	-	383	
Handel hurtowy <sup>Δ</sup> .....	344	17	13	13	-	4	8	319	
Handel detaliczny <sup>Δ</sup> .....	1253	7	4	4	-	3	7	1239	
<b>Transport i gospodarka magazynowa .....</b>	<b>472</b>	<b>5</b>	<b>5</b>	<b>5</b>	<b>-</b>	<b>-</b>	<b>1</b>	<b>466</b>	
Transport lądowy i rurociągowy <sup>Δ</sup> .....	414	5	5	5	-	-	1	408	
Transport wodny .....	2	-	-	-	-	-	-	2	
Magazynowanie i działalność usługowa wspomagająca transport .....	44	-	-	-	-	-	-	44	
Działalność pocztowa i kurierska .....	12	-	-	-	-	-	-	12	

Tabl. 11. **PODMIOTY GOSPODARKI NARODOWEJ Z ZAWIESZONĄ DZIAŁALNOŚCIĄ  
WEDŁUG WYBRANYCH FORM PRAWNYCH ORAZ SEKCJI I DZIAŁÓW PKD (cd.)**

Wyszczególnienie 31 XII 2014	Ogółem	W tym						spółki cywilne	osoby fizyczne prowadzące działalność gospodarczą
		spółki handlowe					osobowe		
		ogółem	z tego						
			kapitałowe			osobowe			
			ogółem	z tego					
	z o.o.	akcyjne							
<b>Zakwaterowanie i gastronomia<sup>Δ</sup> .....</b>	<b>234</b>	<b>6</b>	<b>4</b>	<b>4</b>	<b>-</b>	<b>2</b>	<b>2</b>	<b>226</b>	
Zakwaterowanie .....	62	3	2	2	-	1	-	59	
Gastronomia <sup>Δ</sup> .....	172	3	2	2	-	1	2	167	
<b>Informacja i komunikacja.....</b>	<b>174</b>	<b>5</b>	<b>4</b>	<b>4</b>	<b>-</b>	<b>1</b>	<b>1</b>	<b>168</b>	
Działalność wydawnicza.....	15	1	1	1	-	-	1	13	
Produkcja filmów, programów tele- wizyjnych i nagrań <sup>Δ</sup> ....	27	-	-	-	-	-	-	27	
Nadawanie programów ogólnodostępnych i abonamentowych .....	-	-	-	-	-	-	-	-	
Telekomunikacja .....	23	1	1	1	-	-	-	22	
Działalność związana z oprogramowaniem i doradztwo w zakresie informatyki <sup>Δ</sup> .....	81	2	2	2	-	-	-	79	
Działalność usługowa w zakresie informacji ..	28	1	-	-	-	1	-	27	
<b>Działalność finansowa i ubezpieczeniowa .....</b>	<b>256</b>	<b>2</b>	<b>2</b>	<b>2</b>	<b>-</b>	<b>-</b>	<b>-</b>	<b>254</b>	
Finansowa działalność usługowa <sup>Δ</sup> .....	48	1	1	1	-	-	-	47	
Ubezpieczenia, reasekuracja i fundu- sze emerytalne <sup>Δ</sup> .....	2	-	-	-	-	-	-	2	
Działalność wspomagająca usługi finansowe oraz ubezpieczenia i fundusze emerytalne	206	1	1	1	-	-	-	205	

Tabl. 11. **PODMIOTY GOSPODARKI NARODOWEJ Z ZAWIESZONĄ DZIAŁALNOŚCIĄ WEDŁUG WYBRANYCH FORM PRAWNYCH ORAZ SEKCJI I DZIAŁÓW PKD (cd.)**

Wyszczególnienie 31 XII 2014	Ogółem	w tym						spółki cywilne	osoby fizyczne prowadzące działalność gospodarczą
		spółki handlowe					osobowe		
		ogółem	z tego						
			kapitałowe		akcyjne				
			ogółem	z o.o.					
<b>Obsługa rynku nieruchomości<sup>A</sup> .....</b>	<b>50</b>	<b>2</b>	<b>1</b>	<b>1</b>	<b>-</b>	<b>1</b>	<b>-</b>	<b>48</b>	
<b>Działalność profesjonalna, naukowa i techniczna.....</b>	<b>618</b>	<b>16</b>	<b>14</b>	<b>14</b>	<b>-</b>	<b>2</b>	<b>3</b>	<b>599</b>	
Działalność prawnicza, rachunkowo-księgową i doradztwo podatkowe.....	64	1	1	1	-	-	1	62	
Działalność firm centralnych; doradztwo w zarządzaniu <sup>A</sup> .....	103	10	9	9	-	1	-	93	
Działalność w zakresie architektury i inżynierii; badania i analizy techniczne.....	165	2	2	2	-	-	1	162	
Badania naukowe i prace rozwojowe.....	3	-	-	-	-	-	-	3	
Reklama, badanie rynku i opinii publicznej ...	76	3	2	2	-	1	1	72	
Pozostała działalność profesjonalna, naukowa i techniczna .	195	-	-	-	-	-	-	195	
Działalność weterynaryjna.....	12	-	-	-	-	-	-	12	
<b>Administrowanie i działalność wspierająca<sup>A</sup>.....</b>	<b>269</b>	<b>8</b>	<b>5</b>	<b>5</b>	<b>-</b>	<b>3</b>	<b>2</b>	<b>259</b>	
Wynajem i dzierżawa .	50	2	1	1	-	1	1	47	
Działalność związana z zatrudnieniem.....	14	-	-	-	-	-	-	14	
Działalność związana z turystyką <sup>A</sup> .....	19	3	2	2	-	1	-	16	
Działalność detektywistyczna i ochroniarska.....	8	-	-	-	-	-	-	8	
Utrzymanie porządku w budynkach i zagospodarowanie zieleni <sup>A</sup>	110	2	1	1	-	1	1	107	
Administracyjna obsługa biura; wspomaganie działalności gospodarczej <sup>A</sup> .....	68	1	1	1	-	-	-	67	

Tabl. 11. **PODMIOTY GOSPODARKI NARODOWEJ Z ZAWIESZONĄ DZIAŁALNOŚCIĄ WEDŁUG WYBRANYCH FORM PRAWNYCH ORAZ SEKCJI I DZIAŁÓW PKD (dok.)**

Wyszczególnienie 31 XII 2014	Ogółem	W tym						spółki cywilne	osoby fizyczne prowadzące działalność gospodarczą
		spółki handlowe					osobowe		
		ogółem	z tego						
			kapitałowe			osobowe			
			ogółem	z tego					
z o.o.	akcyjne								
<b>Administracja publiczna i obrona narodowa; obowiązkowe zabezpieczenia społeczne .....</b>	-	-	-	-	-	-	-	-	
<b>Edukacja .....</b>	<b>200</b>	-	-	-	-	-	<b>1</b>	<b>199</b>	
<b>Opieka zdrowotna i pomoc społeczna.....</b>	<b>208</b>	<b>5</b>	<b>2</b>	<b>2</b>	-	<b>3</b>	<b>2</b>	<b>201</b>	
Opieka zdrowotna .....	192	4	1	1	-	3	2	186	
Pomoc społeczna z zakwaterowaniem ....	1	1	1	1	-	-	-	-	
Pomoc społeczna bez zakwaterowania .....	15	-	-	-	-	-	-	15	
<b>Działalność związana z kulturą, rozrywką i rekreacją.....</b>	<b>113</b>	<b>2</b>	<b>1</b>	<b>1</b>	-	<b>1</b>	-	<b>110</b>	
Działalność twórcza związana z kulturą, i rozrywką.....	51	-	-	-	-	-	-	50	
Działalność bibliotek, archiwów, muzeów oraz pozostała działalność związana z kulturą .....	2	-	-	-	-	-	-	2	
Działalność związana z grami losowymi i zakładami wzajemnymi .....	1	-	-	-	-	-	-	1	
Działalność sportowa, rozrywkowa i rekreacyjna .....	59	2	1	1	-	1	-	57	
<b>Pozostała działalność usługowa.....</b>	<b>237</b>	<b>3</b>	<b>2</b>	<b>2</b>	-	<b>1</b>	-	<b>232</b>	
Działalność organizacji członkowskich .....	2	-	-	-	-	-	-	-	
Naprawa i konserwacja komputerów i artykułów użytku osobistego i domowego.....	59	-	-	-	-	-	-	59	
Pozostała działalność usługowa .....	176	3	2	2	-	1	-	173	

Tabl. 12. SPÓŁKI HANDLOWE WEDŁUG FORM PRAWNYCH ORAZ PODREGIONÓW I POWIATÓW

Wyszczególnienie a – 31 XII 2013 b – 31 XII 2014	Ogółem	Spółki kapitałowe			Spółki osobowe		
		razem	akcyjne	z ograniczoną odpowiedzialnością	razem	w tym jawne	
<b>WOJEWÓDZTWO .....</b>	<b>a</b>	<b>5641</b>	<b>4582</b>	<b>222</b>	<b>4360</b>	<b>1059</b>	<b>805</b>
	<b>b</b>	<b>6014</b>	<b>4904</b>	<b>224</b>	<b>4680</b>	<b>1110</b>	<b>804</b>
<b>PODREGIONY</b>							
<b>Kielecki .....</b>	<b>a</b>	<b>4538</b>	<b>3708</b>	<b>182</b>	<b>3526</b>	<b>830</b>	<b>602</b>
	<b>b</b>	<b>4843</b>	<b>3973</b>	<b>183</b>	<b>3790</b>	<b>870</b>	<b>595</b>
<b>powiaty</b>							
kielecki .....	a	479	371	10	361	108	87
	b	543	426	11	415	117	90
konecki .....	a	214	163	7	156	51	45
	b	229	178	7	171	51	43
ostrowiecki .....	a	400	311	10	301	89	78
	b	426	332	11	321	94	76
skarżyski .....	a	245	201	11	190	44	39
	b	259	212	12	200	47	40
starachowicki .....	a	324	268	11	257	56	48
	b	330	274	11	263	56	48
<b>miasto na prawach powiatu</b>							
Kielce .....	a	2876	2394	133	2261	482	305
	b	3056	2551	131	2420	505	298
<b>Sandomiersko-jędrzejowski .....</b>	<b>a</b>	<b>1103</b>	<b>874</b>	<b>40</b>	<b>834</b>	<b>229</b>	<b>203</b>
	<b>b</b>	<b>1171</b>	<b>931</b>	<b>41</b>	<b>890</b>	<b>240</b>	<b>209</b>
<b>powiaty</b>							
buski .....	a	166	123	7	116	43	41
	b	170	127	7	120	43	41
jędrzejowski .....	a	189	167	10	157	22	16
	b	197	173	10	163	24	17
kazimierski .....	a	59	34	-	34	25	22
	b	66	40	-	40	26	23
opatowski .....	a	84	71	2	69	13	12
	b	89	74	2	72	15	13
pińczowski .....	a	99	81	4	77	18	12
	b	103	83	4	79	20	14
sandomierski .....	a	261	198	8	190	63	60
	b	282	218	8	210	64	61
staszowski .....	a	147	118	5	113	29	27
	b	160	128	5	123	32	27
włoszczowski .....	a	98	82	4	78	16	13
	b	104	88	5	83	16	13

Tabl. 13. SPÓŁKI HANDLOWE WEDŁUG FORM PRAWNYCH ORAZ SEKCJI PKD

Wyszczególnienie a – 31 XII 2013 b – 31 XII 2014	Ogółem	Spółki kapitałowe			Spółki osobowe		
		razem	akcyjne	z ograniczoną odpowiedzialnością	razem	w tym jawne	
<b>OGÓŁEM.....</b>	<b>a</b>	<b>5641</b>	<b>4582</b>	<b>222</b>	<b>4360</b>	<b>1059</b>	<b>805</b>
	<b>b</b>	<b>6014</b>	<b>4904</b>	<b>224</b>	<b>4680</b>	<b>1110</b>	<b>804</b>
w tym:							
Rolnictwo, leśnictwo, łowiectwo i rybactwo ...	a	79	73	-	73	6	6
	b	81	74	-	74	7	7
Górnictwo i wydobywanie .....	a	56	52	7	45	4	3
	b	59	55	6	49	4	3
Przetwórstwo przemysłowe .....	a	996	847	61	786	149	129
	b	1030	877	62	815	153	127
Wytwarzanie i zaopatrywanie w energię elektryczną, gaz, parę wodną i gorącą wodę <sup>Δ</sup> .....	a	87	84	5	79	3	2
	b	101	97	5	92	4	2
Dostawa wody; gospodarowanie ściekami i odpadami; rekultywacja <sup>Δ</sup> .....	a	81	74	3	71	7	3
	b	92	83	3	80	9	3
Budownictwo .....	a	796	702	37	665	94	63
	b	836	726	37	689	110	63
Handel; naprawa pojazdów samochodowych <sup>Δ</sup> .....	a	1745	1290	58	1232	455	411
	b	1824	1374	58	1316	450	399
Transport i gospodarka magazynowa .....	a	211	172	9	163	39	35
	b	224	183	9	174	41	37
Zakwaterowanie i gastronomia <sup>Δ</sup> .....	a	126	92	5	87	34	29
	b	141	107	5	102	34	29
Informacja i komunikacja .....	a	241	223	11	212	18	11
	b	257	237	11	226	20	12
Działalność finansowa i ubezpieczeniowa ....	a	80	67	4	63	13	9
	b	90	76	4	72	14	9
Obsługa rynku nieruchomości <sup>Δ</sup> .....	a	246	163	3	160	83	24
	b	267	171	3	168	96	25
Działalność profesjonalna, naukowa i techniczna .....	a	424	367	9	358	57	23
	b	474	413	10	403	61	23
Administrowanie i działalność wspierająca <sup>Δ</sup> .....	a	161	142	3	139	19	13
	b	182	163	3	160	19	14
Edukacja .....	a	66	65	-	65	1	1
	b	74	73	-	73	1	1
Opieka zdrowotna i pomoc społeczna .....	a	173	103	3	100	70	39
	b	196	116	3	113	80	46
Działalność związana z kulturą, rozrywką i rekreacją .....	a	40	37	4	33	3	1
	b	47	44	5	39	3	1
Pozostała działalność usługowa .....	a	33	29	-	29	4	3
	b	39	35	-	35	4	3

Tabl. 14. **SPÓŁKI HANDLOWE WEDŁUG RODZAJU KAPITAŁU ORAZ PODREGIONÓW I POWIATÓW**

Wyszczególnienie a – 31 XII 2013 b – 31 XII 2014	Ogółem <sup>7</sup>	Według rodzaju kapitału										
		Skarbu Państwa		państwowych osób prawnych		samorządu terytorialnego		prywatnego krajowego		zagranicznego		
		razem	w tym jednoosobowe	razem	w tym o jednorodnym rodzaju	razem	w tym o jednorodnym rodzaju	razem	w tym o jednorodnym rodzaju	razem	w tym o jednorodnym rodzaju	
<b>WOJEWÓDZTWO..</b>	<b>a</b>	<b>5641</b>	<b>37</b>	<b>14</b>	<b>63</b>	<b>12</b>	<b>90</b>	<b>72</b>	<b>5252</b>	<b>4611</b>	<b>608</b>	<b>285</b>
	<b>b</b>	<b>6014<sup>8</sup></b>	<b>35</b>	<b>11</b>	<b>60</b>	<b>11</b>	<b>92</b>	<b>73</b>	<b>5596</b>	<b>4915</b>	<b>641</b>	<b>307</b>
<b>PODREGIONY</b>												
<b>Kielecki.....</b>	<b>a</b>	<b>4538</b>	<b>31</b>	<b>10</b>	<b>53</b>	<b>10</b>	<b>56</b>	<b>43</b>	<b>4232</b>	<b>3700</b>	<b>507</b>	<b>237</b>
	<b>b</b>	<b>4843</b>	<b>30</b>	<b>9</b>	<b>52</b>	<b>9</b>	<b>54</b>	<b>41</b>	<b>4513</b>	<b>3949</b>	<b>535</b>	<b>257</b>
<b>powiaty</b>												
kielecki .....	a	479	1	-	4	-	10	9	449	384	48	21
	b	543	2	-	4	-	10	9	511	441	50	21
konecki .....	a	214	3	1	-	-	4	4	189	165	37	20
	b	229	3	1	-	-	4	4	203	176	38	20
ostrowiecki.....	a	400	5	2	4	-	9	7	372	322	46	18
	b	426	5	2	4	-	9	7	398	342	48	18
skarżyski .....	a	245	5	2	9	3	6	4	219	191	33	16
	b	259	5	1	9	2	6	4	234	203	34	16
starachowicki.....	a	324	3	1	4	2	5	4	285	245	56	32
	b	330	3	1	4	2	5	4	289	244	60	34
<b>miasto na prawach powiatu</b>												
Kielce .....	a	2876	14	4	32	5	22	15	2718	2393	287	130
	b	3056	12	4	31	5	20	13	2878	2543	305	148
<b>Sandomiersko-jędrzejowski .....</b>	<b>a</b>	<b>1103</b>	<b>6</b>	<b>4</b>	<b>10</b>	<b>2</b>	<b>34</b>	<b>29</b>	<b>1020</b>	<b>911</b>	<b>101</b>	<b>48</b>
	<b>b</b>	<b>1171</b>	<b>5</b>	<b>2</b>	<b>8</b>	<b>2</b>	<b>38</b>	<b>32</b>	<b>1083</b>	<b>966</b>	<b>106</b>	<b>50</b>
<b>powiaty</b>												
buski.....	a	166	2	2	3	-	3	3	156	140	13	5
	b	170	1	1	2	-	4	4	160	145	13	5
jędrzejowski.....	a	189	1	1	1	1	5	4	175	151	24	8
	b	197	1	1	1	1	5	4	183	159	23	8
kazimierski.....	a	59	1	-	1	-	1	1	58	53	1	-
	b	66	1	-	1	-	2	2	64	59	1	-
opatowski .....	a	87	-	-	2	-	5	4	74	66	7	6
	b	89	-	-	2	-	5	4	78	69	7	6
pińczowski.....	a	99	-	-	1	1	5	5	89	81	9	4
	b	103	-	-	1	1	4	4	94	87	9	4
sandomierski .....	a	261	-	-	-	-	4	3	246	224	24	12
	b	282	-	-	-	-	6	5	263	238	28	14
staszowski.....	a	147	2	1	2	-	7	6	131	117	13	9
	b	160	2	-	1	-	8	6	144	123	15	9
włoszczowski.....	a	98	-	-	-	-	4	3	91	79	10	4
	b	104	-	-	-	-	4	3	97	86	10	4

<sup>7</sup> Sumy danych według rodzaju kapitału nie równają się ich ogólnej liczbie, ponieważ spółki o mieszanym kapitale występują w dwóch lub więcej rubrykach tablicy, zależnie od rodzajów kapitału zaangażowanego w spółce.

<sup>8</sup> W podziale według rodzaju kapitału – bez podmiotów, dla których informacja o formie własności nie występuje w rejestrze REGON.

Tabl. 15. SPÓŁKI HANDLOWE WEDŁUG RODZAJU KAPITAŁU ORAZ SEKCJI PKD

Wyszczególnienie a – 31 XII 2013 b – 31 XII 2014	Ogółem <sup>9</sup>	Według rodzaju kapitału										
		Skarbu Państwa		państwowych osób prawnych		samorządu terytorialnego		prywatnego krajowego		zagranicznego		
		razem	w tym jednoosobowe	razem	w tym o jednolodnym rodzaju	razem	w tym o jednolodnym rodzaju	razem	w tym o jednolodnym rodzaju	razem	w tym o jednolodnym rodzaju	
<b>OGÓŁEM .....</b>	<b>a</b>	<b>5641</b>	<b>37</b>	<b>14</b>	<b>63</b>	<b>12</b>	<b>90</b>	<b>72</b>	<b>5252</b>	<b>4611</b>	<b>608</b>	<b>285</b>
	<b>b</b>	<b>6014<sup>10</sup></b>	<b>35</b>	<b>11</b>	<b>60</b>	<b>11</b>	<b>92</b>	<b>73</b>	<b>5596</b>	<b>4915</b>	<b>641</b>	<b>307</b>
w tym:												
Rolnictwo, leśnictwo, łowiectwo i rybactwo...	a	79	2	-	3	1	1	-	78	61	7	-
	b	81	2	-	3	1	1	-	79	63	7	-
Górnictwo i wydobywanie .....	a	56	4	1	1	-	-	-	54	37	1	-
	b	59	3	-	1	-	-	-	58	42	1	-
Przetwórstwo przemysłowe .....	a	996	16	5	22	6	4	3	903	764	153	77
	b	1030	16	4	21	5	4	3	937	782	159	78
Wytwarzanie i zaopatrywanie w energię elektryczną, gaz, parę wodną i gorącą wodę <sup>Δ</sup>	a	87	1	1	3	2	11	8	74	64	4	1
	b	101	1	1	3	2	11	8	88	78	4	1
Dostawa wody; gospodarowanie ściekami i odpadami; rekultywacja <sup>Δ</sup> .....	a	81	-	-	1	-	25	24	54	40	7	3
	b	92	-	-	-	-	27	25	64	50	7	3
Budownictwo .....	a	796	-	-	7	1	7	7	767	662	84	21
	b	836	-	-	7	1	6	6	805	690	83	23
Handel; naprawa pojazdów samochodowych <sup>Δ</sup> .....	a	1745	4	-	8	1	7	3	1606	1442	231	135
	b	1824	4	-	8	1	7	3	1676	1506	242	144
Transport i gospodarka magazynowa ....	a	211	6	5	1	-	8	6	190	163	28	10
	b	224	6	5	1	-	8	6	202	174	29	11
Zakwaterowanie i gastronomia <sup>Δ</sup> .....	a	126	-	-	-	-	1	1	114	105	12	11
	b	141	-	-	-	-	1	1	129	121	12	11
Informacja i komunikacja .....	a	241	1	1	4	-	-	-	238	216	11	2
	b	257	1	1	4	-	-	-	249	223	14	5
Działalność finansowa i ubezpieczeniowa .....	a	80	-	-	1	-	2	1	76	69	5	2
	b	90	-	-	1	-	2	1	85	76	7	3
Obsługa rynku nieruchomości <sup>Δ</sup> .....	a	246	1	-	-	-	8	7	237	210	13	2
	b	267	1	-	-	-	7	6	259	232	13	2
Działalność profesjonalna, naukowa i techniczna .....	a	424	1	-	6	-	4	3	404	363	28	17
	b	474	1	-	5	-	4	3	449	406	34	19
Administrowanie i działalność wspierająca <sup>Δ</sup> .....	a	161	-	-	3	-	2	2	156	132	17	3
	b	182	-	-	3	-	2	2	174	148	20	4
Edukacja .....	a	66	-	-	2	1	2	-	64	56	4	-
	b	74	-	-	2	1	2	-	71	62	5	1
Opieka zdrowotna i pomoc społeczna .....	a	173	1	1	1	-	4	3	169	163	-	-
	b	196	-	-	1	-	6	5	190	184	1	1
Działalność związana z kulturą, rozrywką i rekreacją .....	a	40	-	-	-	-	3	3	36	35	1	1
	b	47	-	-	-	-	3	3	43	42	1	1
Pozostała działalność usługowa .....	a	33	-	-	-	-	1	1	32	30	2	-
	b	39	-	-	-	-	1	1	38	36	2	-

<sup>9</sup> Sumy danych według rodzaju kapitału nie równają się ich ogólnej liczbie, ponieważ spółki o mieszanym kapitale występują w dwóch lub więcej rubrykach tablicy, zależnie od rodzajów kapitału zaangażowanego w spółce.

<sup>10</sup> W podziale według rodzaju kapitału – bez podmiotów, dla których informacja o formie własności nie występuje w rejestrze REGON.



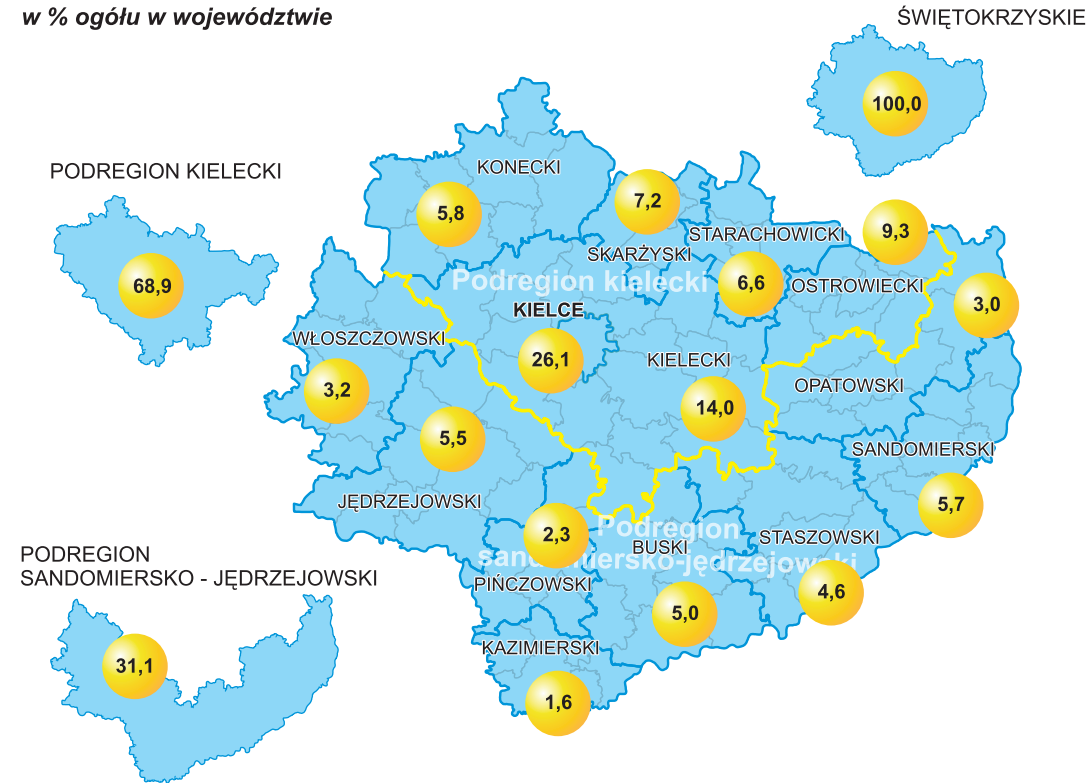
Tabl. 16. **PODMIOTY GOSPODARKI NARODOWEJ WEDŁUG WOJEWÓDZTW**

Wyszczególnienie a – 31 XII 2013 b – 31 XII 2014	Ogółem	W tym					
		Przedsiębiorstwa państwowe	spółdzielnie	Spółki handlowe		osoby fizyczne prowadzące działalność gospodarczą	
				razem	w tym z udziałem kapitału zagranicznego		
<b>POLSKA .....</b>	<b>a</b>	<b>4070259</b>	<b>165</b>	<b>17422</b>	<b>382526</b>	<b>78926</b>	<b>2961733</b>
	<b>b</b>	<b>4119671<sup>11</sup></b>	<b>160</b>	<b>17605</b>	<b>413813</b>	<b>83552</b>	<b>2961239</b>
Dolnośląskie .....	a	347561	12	1380	31123	7179	235474
	b	351121	12	1374	33770	7474	234473
Kujawsko-pomorskie .....	a	191252	6	962	13504	1791	143173
	b	192078	6	971	14311	1815	142201
Lubelskie .....	a	169762	5	1152	10661	1322	128908
	b	171620	5	1175	11381	1469	129338
Lubuskie .....	a	109840	2	474	8940	2778	78366
	b	110084	1	490	9483	2839	77500
Łódzkie .....	a	237915	3	995	17214	3076	180855
	b	239578	3	991	18451	3166	180367
Małopolskie .....	a	351074	21	1127	29436	4463	261599
	b	356785	20	1142	32096	4819	263142
Mazowieckie .....	a	724997	69	3116	116949	30911	493319
	b	742172	67	3121	127823	33332	742172
Opolskie .....	a	100038	2	477	6318	1461	72458
	b	100077	2	488	6676	1494	71803
Podkarpackie .....	a	159627	2	799	9513	1308	120954
	b	162556	2	816	10452	1511	121647
Podlaskie .....	a	96517	1	483	5571	670	75021
	b	98339	1	500	5942	749	75930
Pomorskie .....	a	271784	6	1038	26431	4555	196384
	b	275990	6	1053	27960	4678	197763
Śląskie .....	a	460350	10	1148	40760	6428	338303
	b	461933	8	1171	43862	6704	335349
<b>Świętokrzyskie .....</b>	<b>a</b>	<b>109882</b>	<b>3</b>	<b>498</b>	<b>5641</b>	<b>608</b>	<b>85220</b>
	<b>b</b>	<b>110130</b>	<b>4</b>	<b>502</b>	<b>6014</b>	<b>641</b>	<b>84722</b>
Warmińsko-mazurskie .....	a	122226	3	726	7321	1026	87655
	b	123361	3	741	7632	1039	87701
Wielkopolskie .....	a	397855	14	1933	36665	6635	299909
	b	404419	14	1957	40486	6983	300782
Zachodnio-pomorskie .....	a	219579	6	1114	16479	4715	164135
	b	219406	6	1113	17464	4832	162031

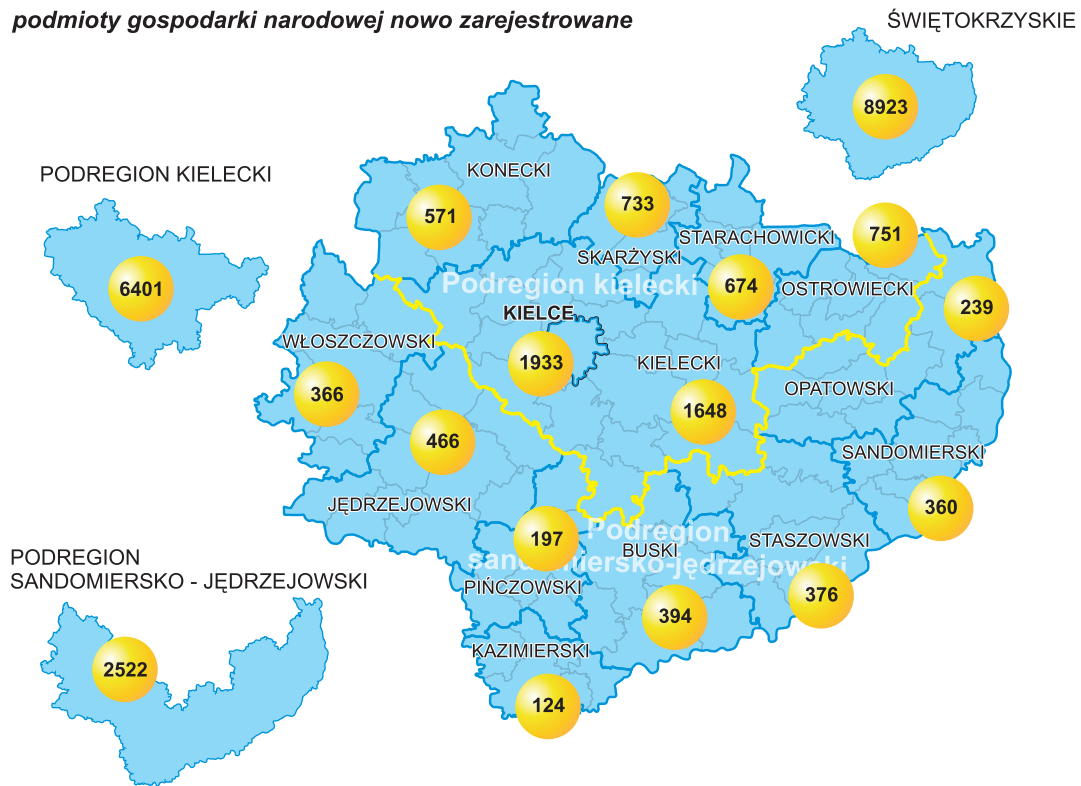
<sup>11</sup> W podziale według województw – bez podmiotów, dla których informacja o adresie siedziby/miejscu zamieszkania nie występuje w rejestrze REGON.

**PODMIOTY GOSPODARKI NARODOWEJ  
ZAREJESTROWANE W REJESTRZE REGON W 2014 R.  
(stan w dniu 31 XII)**

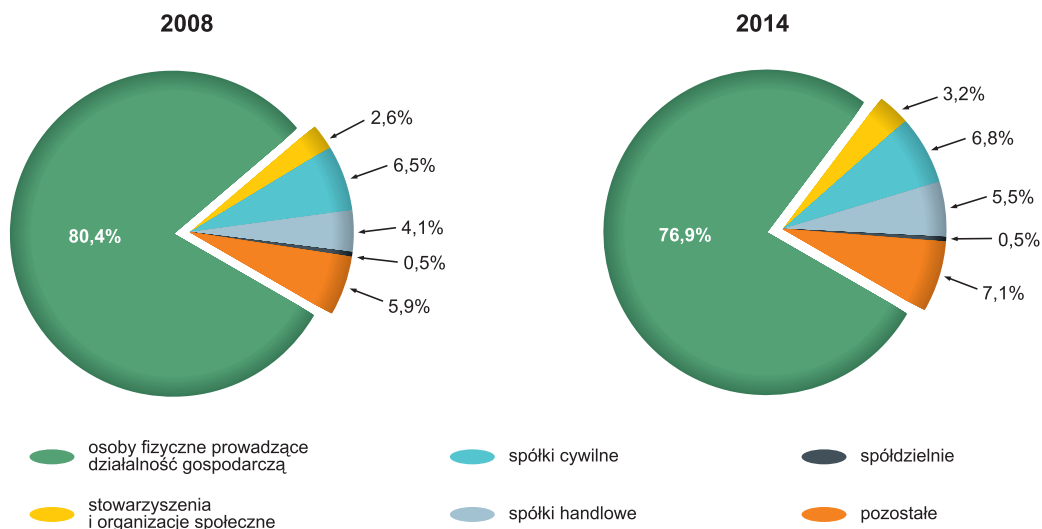
*w % ogółu w województwie*



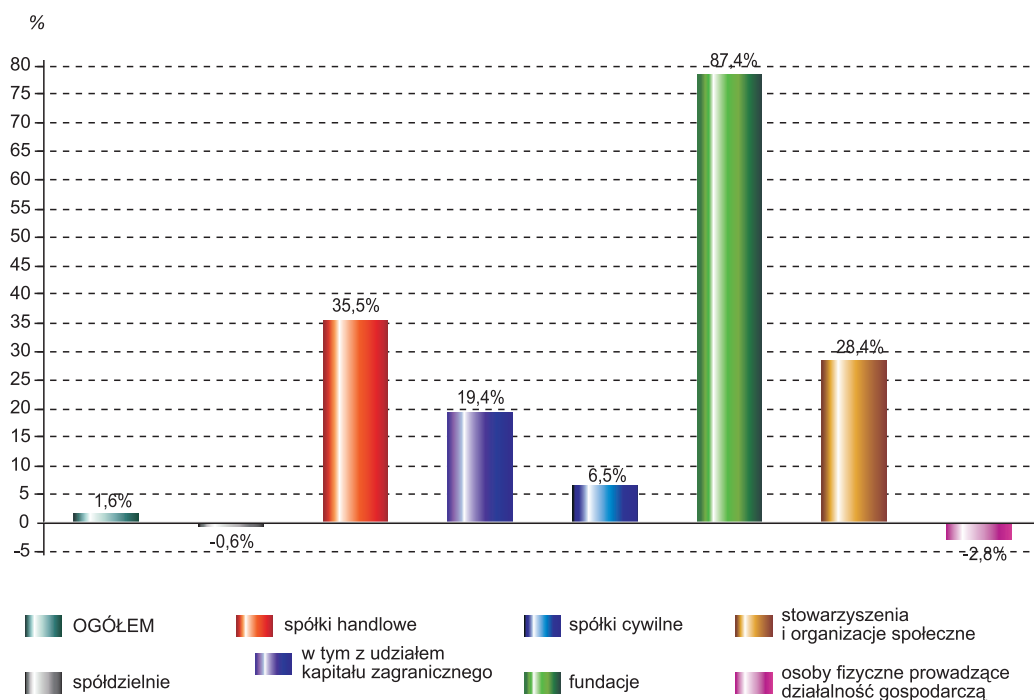
*podmioty gospodarki narodowej nowo zarejestrowane*



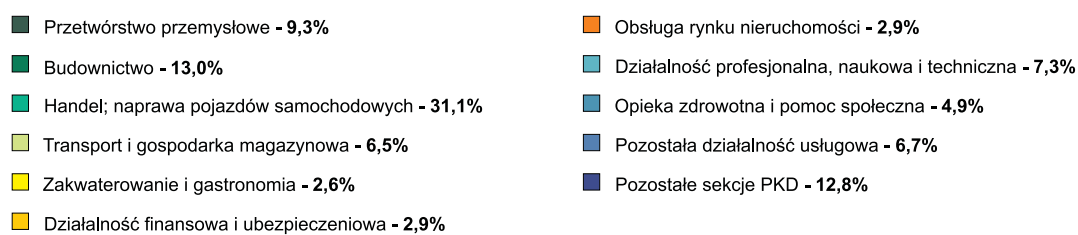
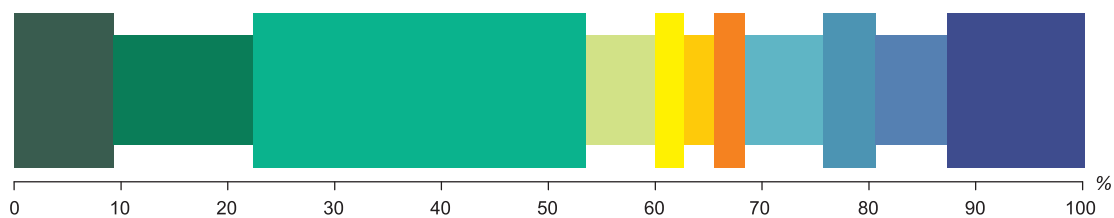
**STRUKTURA PODMIOTÓW GOSPODARKI NARODOWEJ  
WEDŁUG WYBRANYCH FORM PRAWNYCH  
(stan w dniu 31 XII)**



**ZMIANA LICZBY WYBRANYCH  
PODMIOTÓW GOSPODARKI NARODOWEJ  
W OKRESIE 31 XII 2008 R. – 31 XII 2014 R.**



**STRUKTURA PODMIOTÓW GOSPODARKI NARODOWEJ  
WEDŁUG SEKCJI PKD W 2014 R.  
(stan w dniu 31 XII)**



**STRUKTURA SPÓŁEK HANDLOWYCH  
WEDŁUG SEKCJI PKD W 2014 R.  
(stan w dniu 31 XII)**

