

Świętokrzyski rynek pracy

II kw. 2015

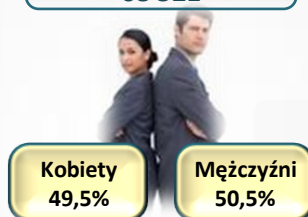
PRACA

W końcu czerwca 2015 r. liczba bezrobotnych zarejestrowanych w urzędach pracy wyniosła 68,5 tys. osób i była mniejsza o 13,8% (o 12,5 tys. osób) niż rok wcześniej. Kobiety stanowiły 49,5% ogółu zarejestrowanych, tj. o 1,2 p. proc. więcej niż przed rokiem. Z liczby 6,8 tys. osób nowo zarejestrowanych w czerwcu, 84,0% stanowiły osoby rejestrujące się po raz kolejny. Z ewidencji bezrobotnych wyrejestrowało się natomiast 9,9 tys. osób, z czego 43,3% wyrejestrowało się z tytułu podjęcia pracy.

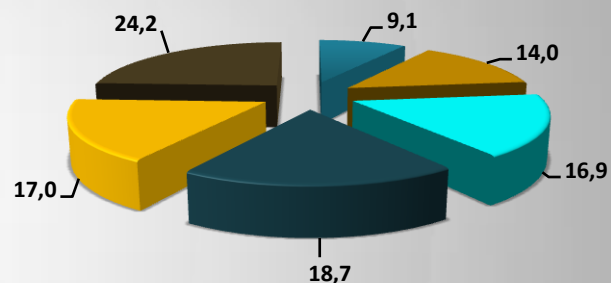
Bezrobotni zarejestrowani wg typu* (w tys.)



Ogółem bezrobotni
68 521



Bezrobotni zarejestrowani wg czasu pozostawania bez pracy* (w %)



■ poniżej 1 miesiąca ■ 1-3 ■ 3-6 ■ 6-12 ■ 12-24 ■ powyżej 24 m-cy

Bezrobotni zarejestrowani wg wykształcenia* (w %)

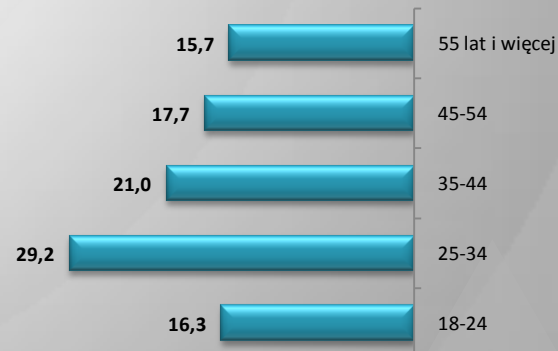


13,4% ogółu bezrobotnych posiadało prawo do zasiłku.

Największą grupę wśród bezrobotnych stanowili bezrobotni w wieku między 25 a 34 lata – blisko 1/3 ogółu bezrobotnych oraz bezrobotni z wykształceniem zasadniczym zawodowym (27,6%).

W II kw. 2015 r. w porównaniu do analogicznego okresu roku ubiegłego odnotowano spadek liczby bezrobotnych pozostających bez pracy od 6 do 12 m-cy oraz 12-24 m-cy (odpowiednio o 2,7 p. proc. do 18,7% i o 3,5 p. proc. do 17,0%).

Bezrobotni zarejestrowani wg wieku* (w %)



Świętokrzyski rynek pracy



URZĄD STATYSTYCZNY
W KIELCACH

II kw. 2015

PRACA

Oferty pracy zgłoszone do urzędów pracy

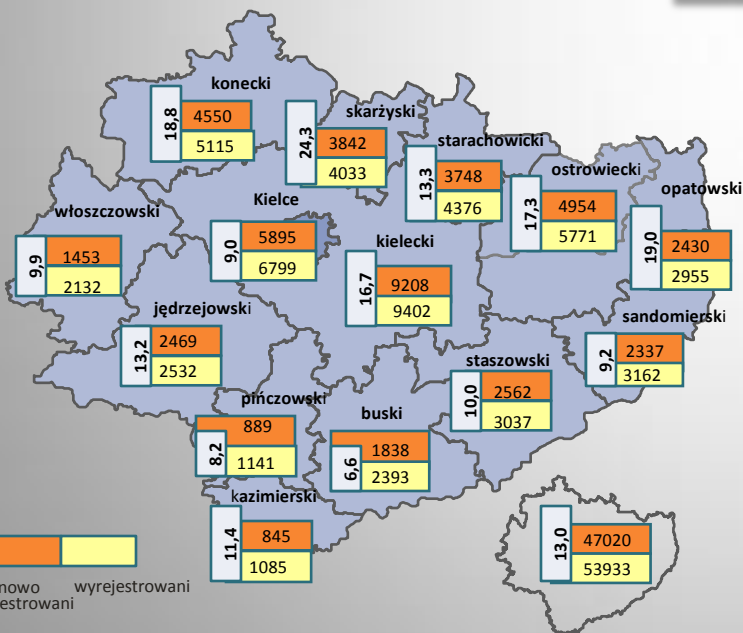
Wyszczególnienie	Liczba ofert
zgłoszone w ciągu II kwartału	9951
zgłoszone w ciągu II kwartału z sektora prywatnego	8203
stan w końcu II kwartału	2148
bezrobotni zarejestrowani na 1 ofertę pracy (miesiąc czerwiec)	32

Liczba ofert pracy zgłoszonych w II kwartale 2015 r. przez zakłady pracy wyniosła 10,0 tys., tj. o 1,2 tys. mniej niż w analizowanym okresie poprzedniego roku.

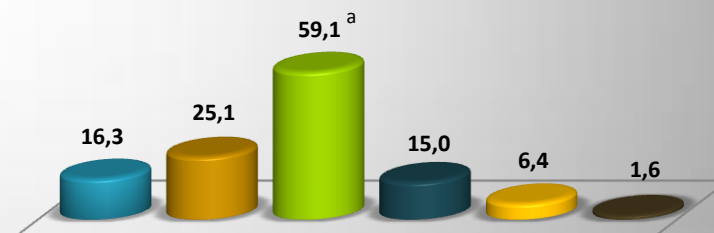
Stopa bezrobocia rejestrowanego ukształtowała się w czerwcu br. na poziomie 13,0% - tj. niższym niż przed miesiącem (13,5%) i przed rokiem (14,9%).

W końcu czerwca br. bezrobotni będący w szczególnej sytuacji na rynku pracy stanowili 88,6% ogółu bezrobotnych. Nadal ponad połowę z nich stanowiły osoby długotrwale bezrobotne, których udział w liczbie zarejestrowanych bezrobotnych ogółem zwiększył się o 0,2 p. proc. w skali roku – do 59,1%. W analizowanym miesiącu zwiększył się również odsetek bezrobotnych powyżej 50 roku życia (o 1,5 p. proc. do 25,1%) oraz osób niepełnosprawnych poszukujących pracy (o 0,8 p. proc. do 6,4%). Odnotowano natomiast spadek udziału bezrobotnych w wieku do 25 lat (o 1,6 p. proc. do 16,3%).

Stopa bezrobocia rejestrowanego*, nowo zarejestrowani i wyrejestrowani bezrobotni według powiatów (styczeń – czerwiec 2015 r.)



Bezrobotni będący w szczególnej sytuacji na rynku pracy (w %) (stan w końcu czerwca)



- Do 25 roku życia
- Powyżej 50 roku życia
- Długotrwale bezrobotni
- Posiadający co najmniej jedno dziecko do 6 roku życia
- Niepełnosprawni
- Osoby korzystające ze świadczeń pomocy społecznej

^a Do długotrwale bezrobotnych zalicza się osoby pozostające w rejestrze powiatowego urzędu pracy łącznie przez okres ponad 12 miesięcy w okresie ostatnich 2 lat, z wyłączeniem okresów odbywania stażu i przygotowania zawodowego w miejscu pracy.