

**9 marca**  
**Dzień Statystyki**  
**Polskiej**

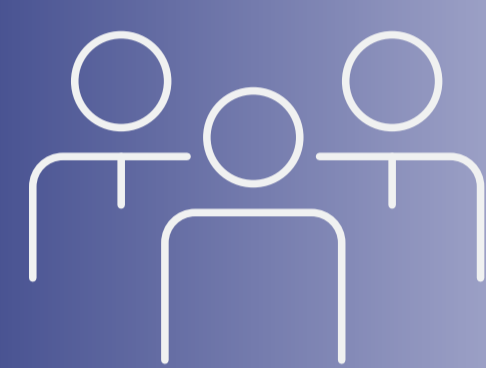
Urząd Statystyczny  
w Kielcach

9 marca obchodzimy Dzień Statystyki Polskiej. Data jest nieprzypadkowa, bowiem upamiętnia sesję Sejmu Czteroletniego 1789 r., podczas której proklamowano spis ludności Rzeczypospolitej Obojga Narodów pod nazwą „Lustracja dymów i podanie ludności”. Był to pierwszy spis powszechny na ziemiach polskich. Ostatni Narodowy Spis Powszechny Ludności i Mieszkań odbył się w 2021 r., a rok wcześniej Powszechny Spis Rolny.

## WSTĘPNE WYNIKI NARODOWEGO SPISU POWSZECHNEGO LUDNOŚCI I MIESZKAŃ 2021 W POLSCE

Stan w dniu 31 marca 2021 r.

Ludność  
**38 179,8 tys.**



Kobiety  
**51,5%**

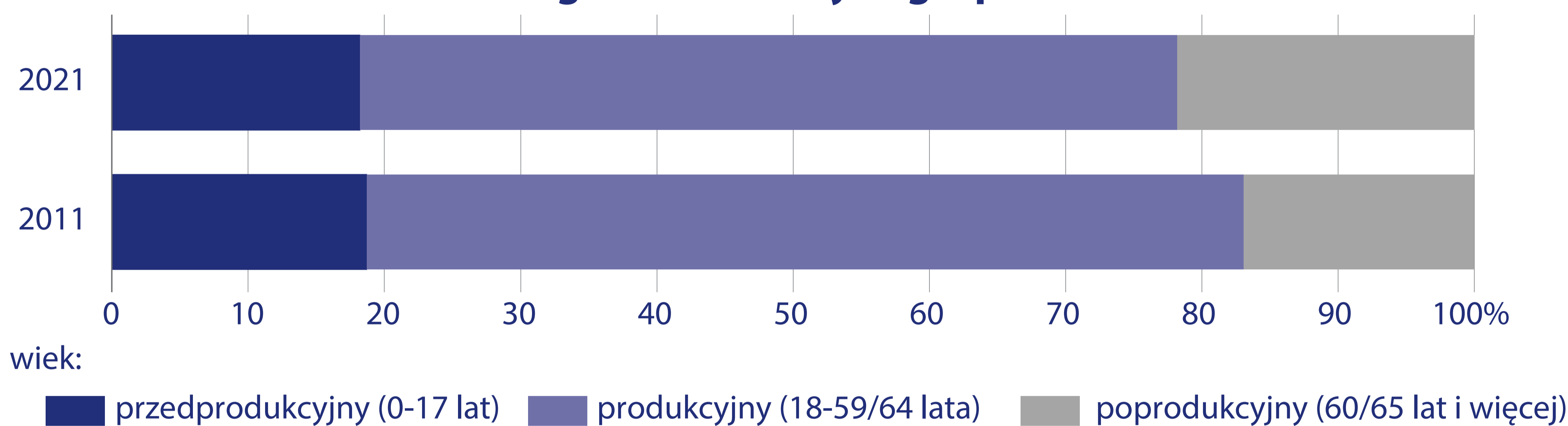


Mężczyźni  
**48,5%**



Co piąta osoba w Polsce miała ponad 60 lat.

### Struktura ludności według ekonomicznych grup wieku\*



\*dane NSP 2021 i NSP 2011

### Mieszkania i budynki

Mieszkania<sup>a</sup>  
**15,2 mln**



Powierzchnia  
użytkowa  
mieszkań  
**1 121,3 mln m<sup>2</sup>**



Budynki<sup>b</sup>  
**6,8 mln**



a Zamieszkałe i niezamieszkałe. b Budynki, w których znajdują się mieszkania.

↑↓ wzrost/spadek w porównaniu z NSP 2011

Dane wstępne z NSP 2021 w podziale na województwa będą dostępne w kwietniu 2022 r. Harmonogram udostępniania informacji wynikowych z NSP 2021 dostępny jest na stronie: <https://stat.gov.pl/spisy-powszechne/nsp-2021/harmonogram-publicacji-wynikow-nsp-2021/>

## WSTĘPNE WYNIKI POWSZECHNEGO SPISU ROLNEGO 2020 W WOJEWÓDZTWIE ŚWIĘTOKRZYSKIM

Stan w dniu 1 czerwca 2020 r.

Średnia powierzchnia  
użytków rolnych  
w gospodarstwie rolnym  
**6,2 ha**



Liczba gospodarstw  
rolnych ogółem  
**79,9 tys.**



↑↓ wzrost/spadek w porównaniu z PSR 2010

Według wstępnych wyników PSR 2020 w okresie dziesięciolecia między spisami w województwie świętokrzyskim zmniejszyła się liczba gospodarstw rolnych, przy jednoczesnym wzroście ich średniej powierzchni.

W przypadku cytowania danych Urzędu Statystycznego w Kielcach prosimy o zamieszczenie informacji: „Źródło danych US Kielce”, a w przypadku publikowania obliczeń dokonanych na podstawie danych opublikowanych przez US Kielce prosimy o zamieszczenie informacji: „Opracowanie własne na podstawie danych US Kielce”.