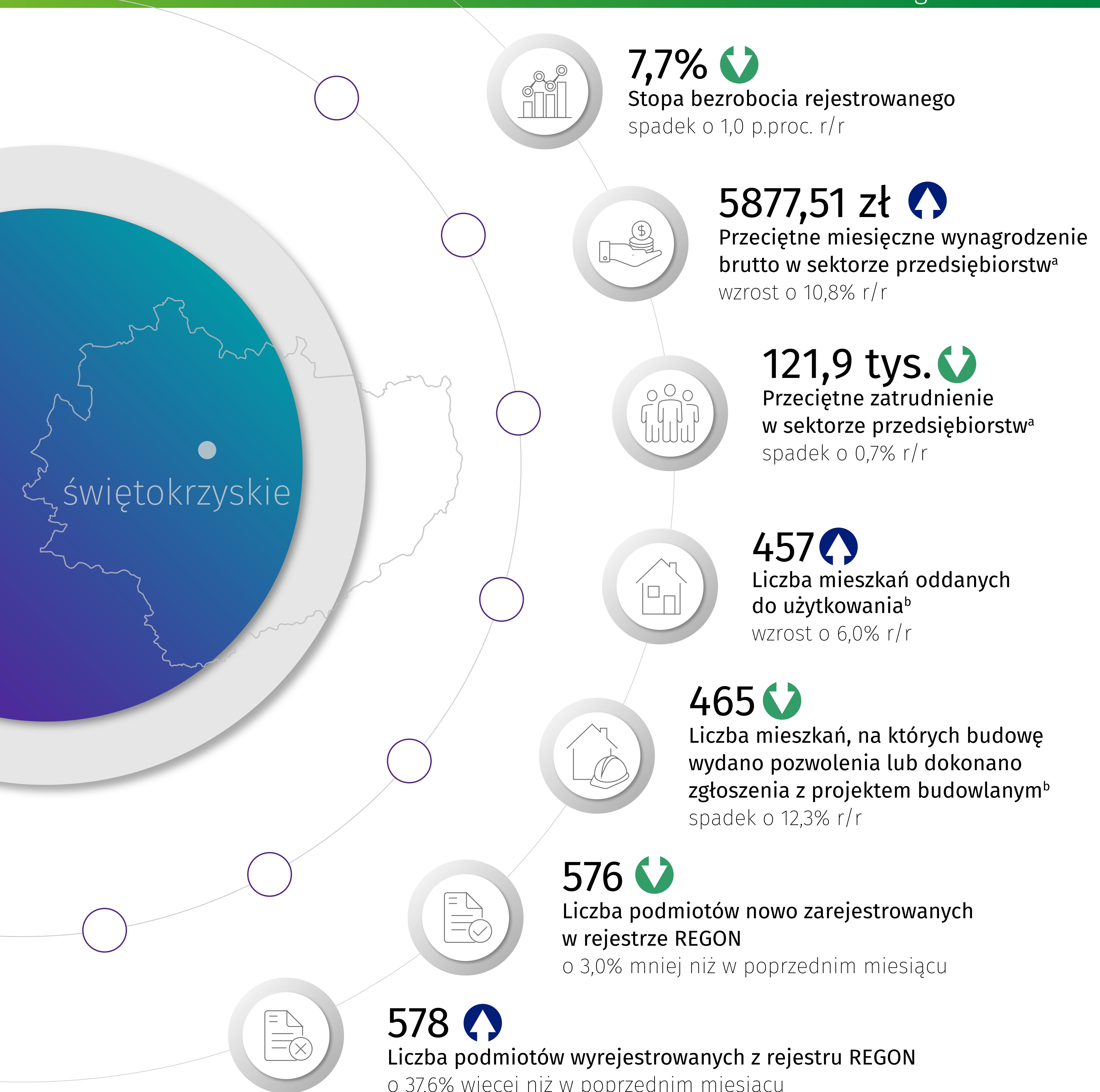




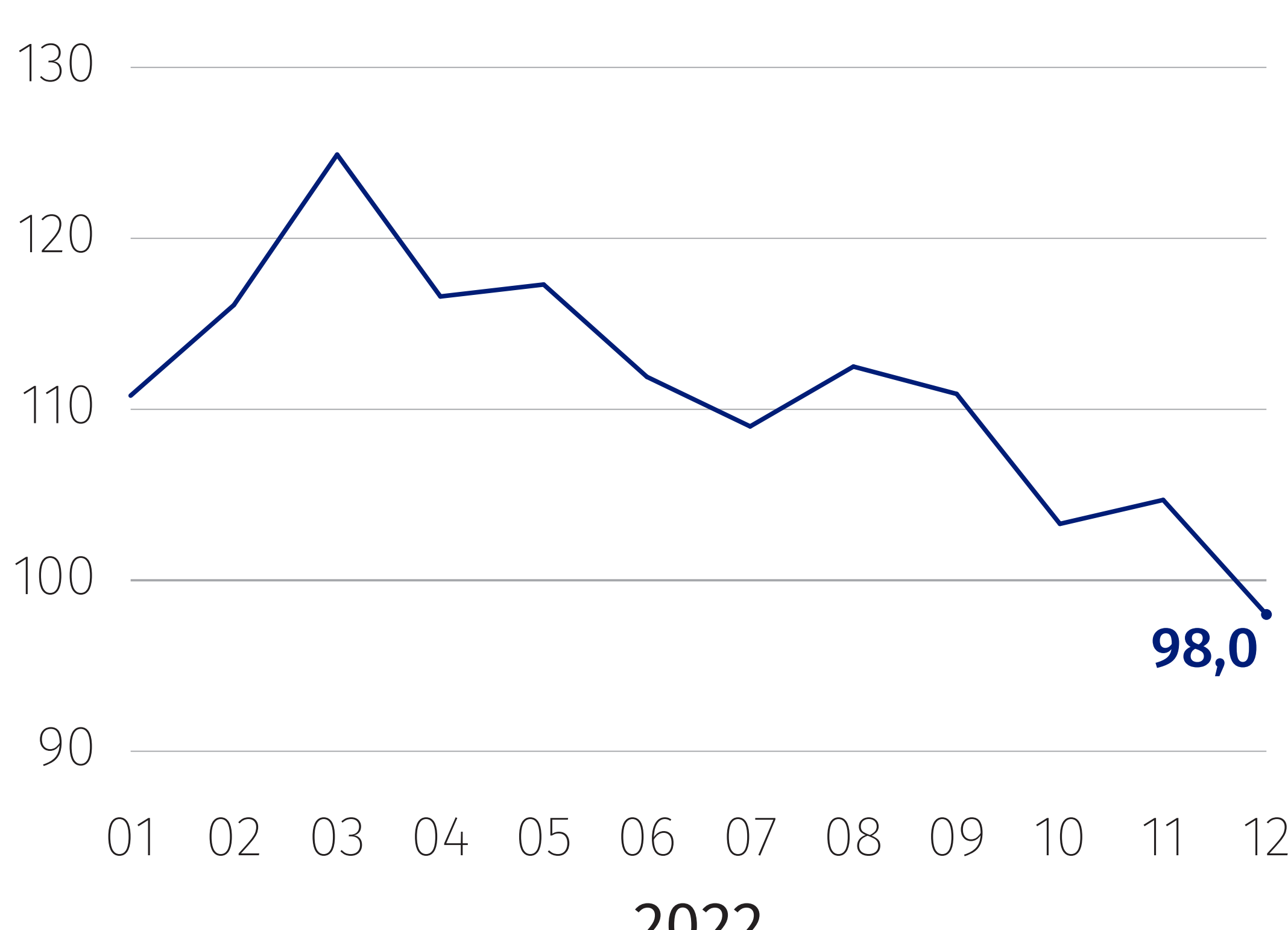
Sytuacja społeczno-gospodarcza woj. świętokrzyskiego

grudzień 2022 r.



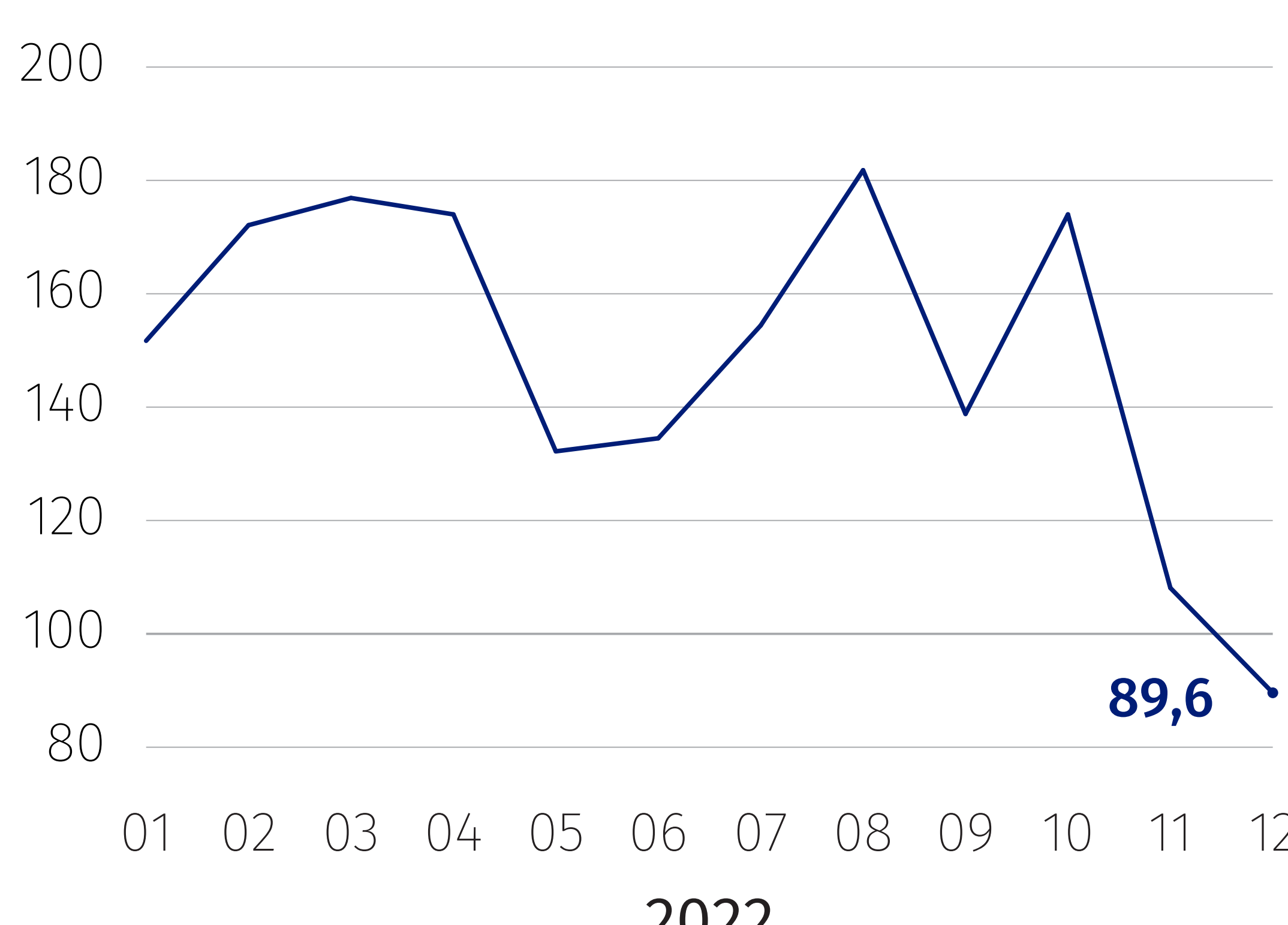
PRODUKCJA SPRZEDANA PRZEMYSŁU^a (w cenach stałych)

Ten sam okres roku poprzedniego = 100



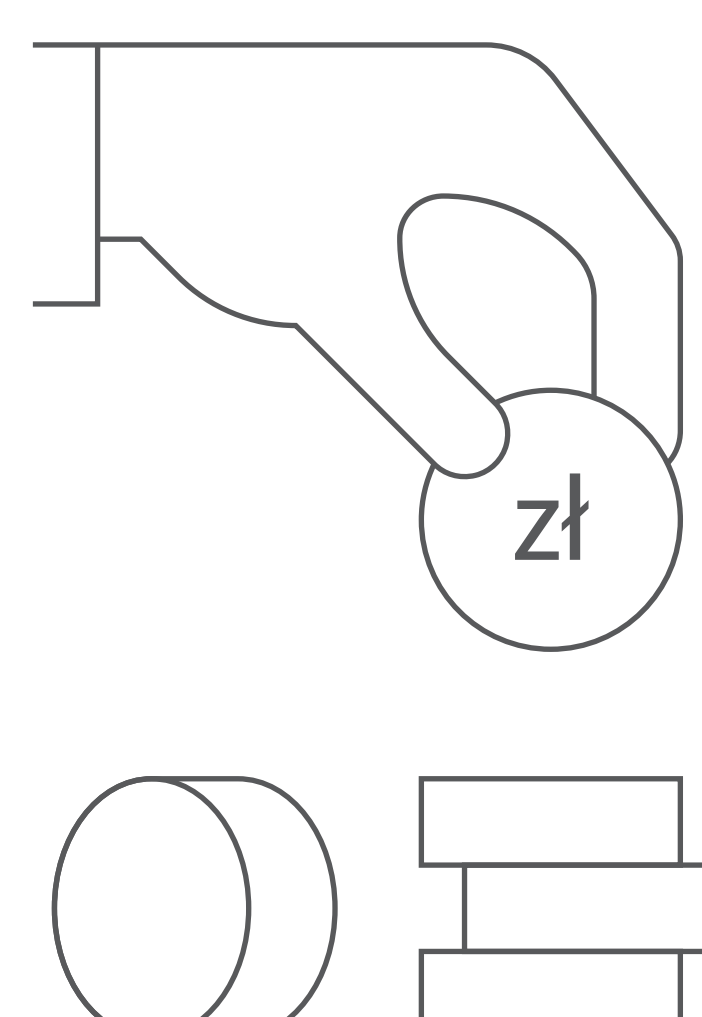
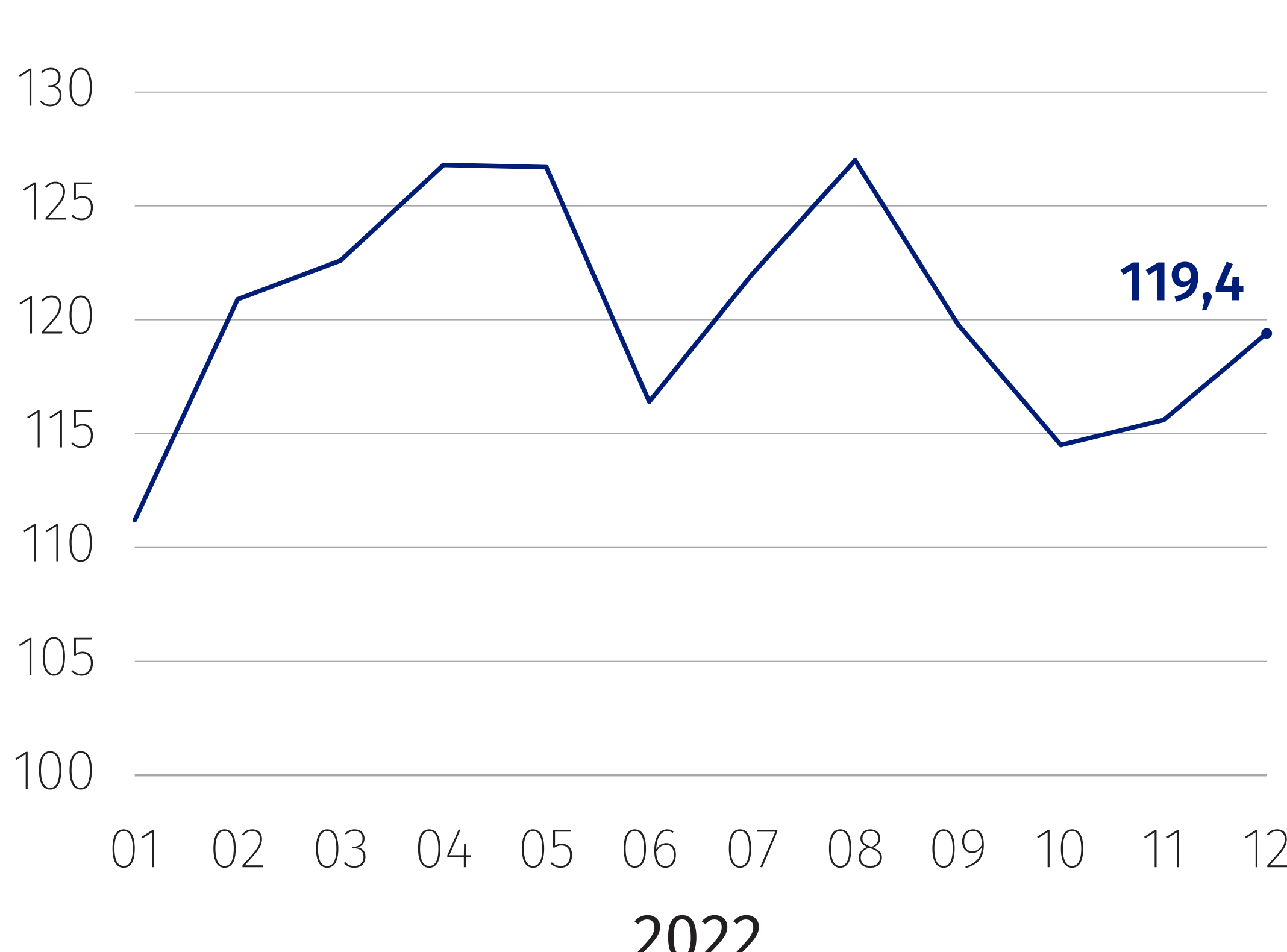
PRODUKCJA BUDOWLANO-MONTAŻOWA^a (w cenach bieżących)

Ten sam okres roku poprzedniego = 100



SPRZEDAŻ DETALICZNA TOWARÓW^a (w cenach bieżących)

Ten sam okres roku poprzedniego = 100



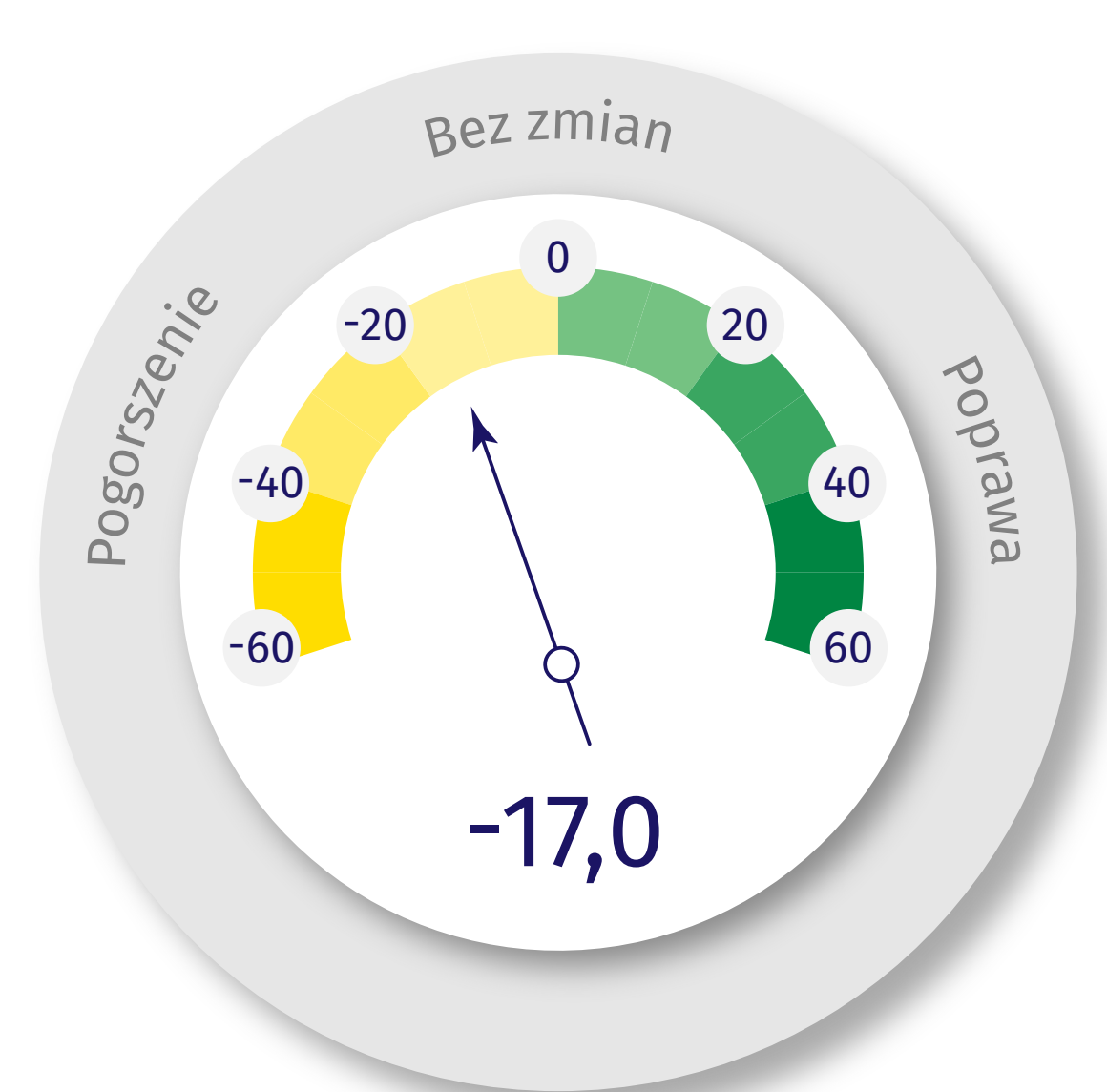
16,6%

Wzrost cen towarów i usług konsumpcyjnych w grudniu 2022 r. w Polsce (r/r)

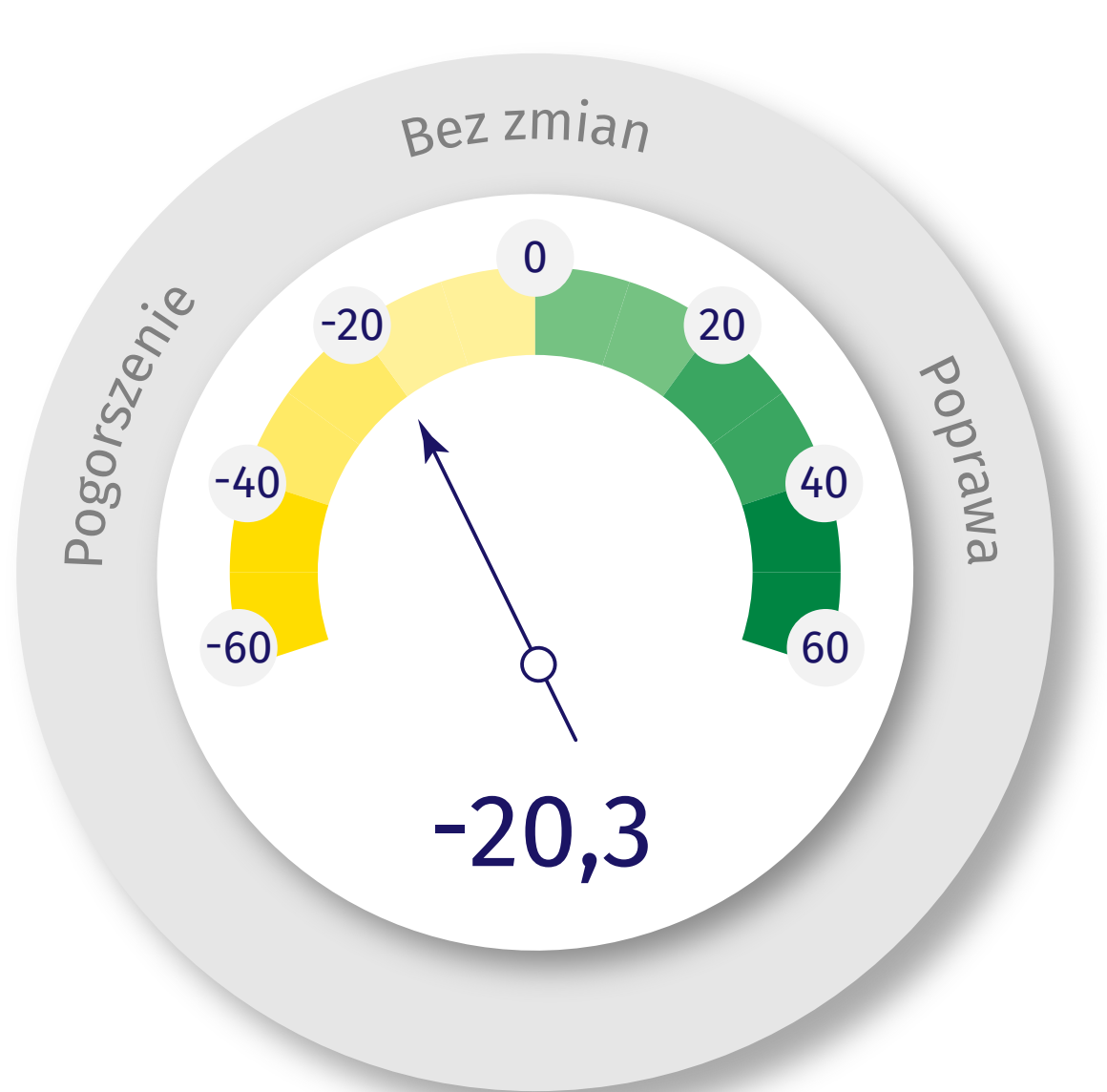
a W przedsiębiorstwach, w których liczba pracujących przekracza 9 osób. b Dane wstępne.

WSKAŹNIKI OGÓLNEGO KLIMATU KONIUNKTURY styczeń 2023

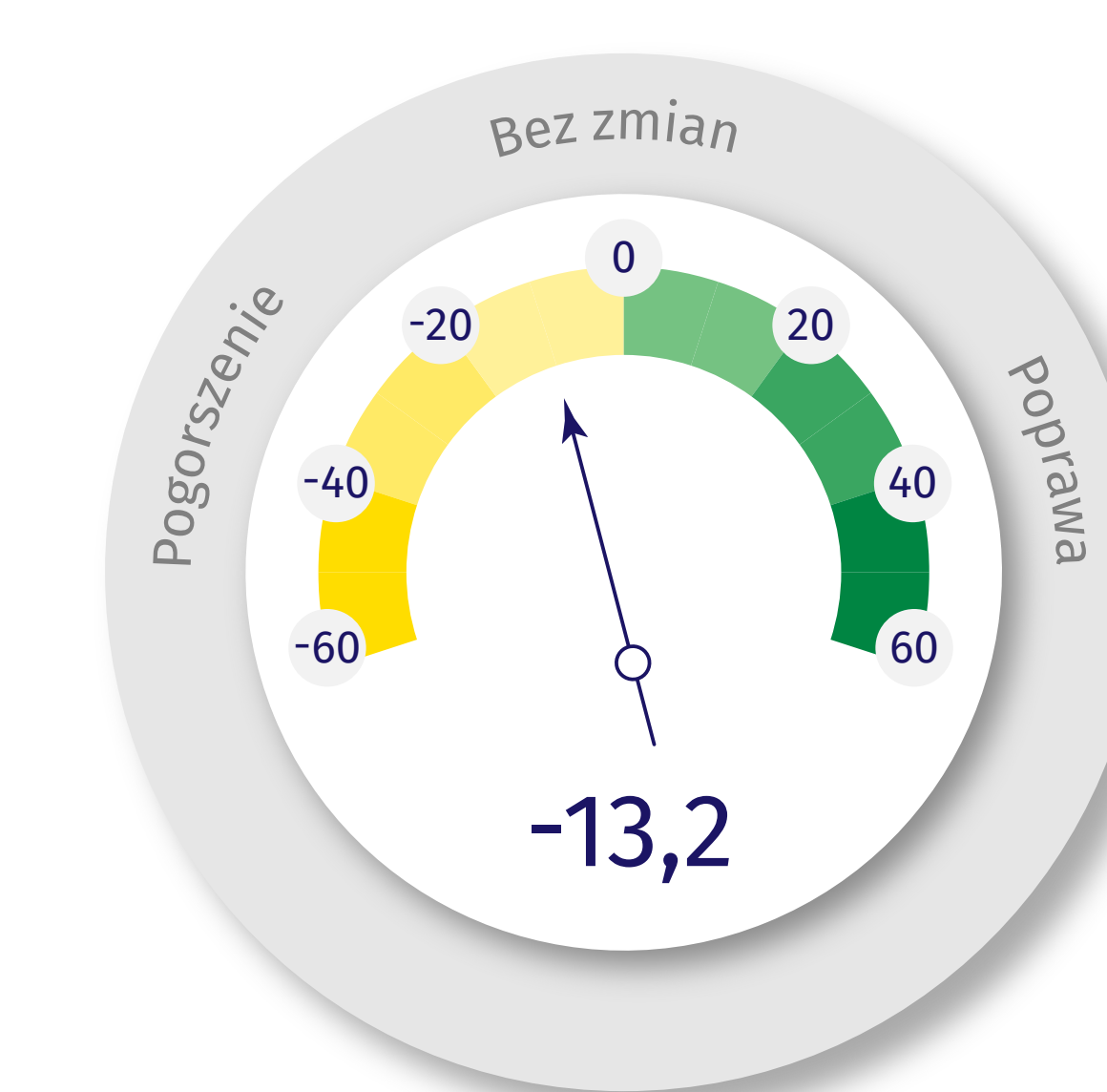
Przetwórstwo przemysłowe



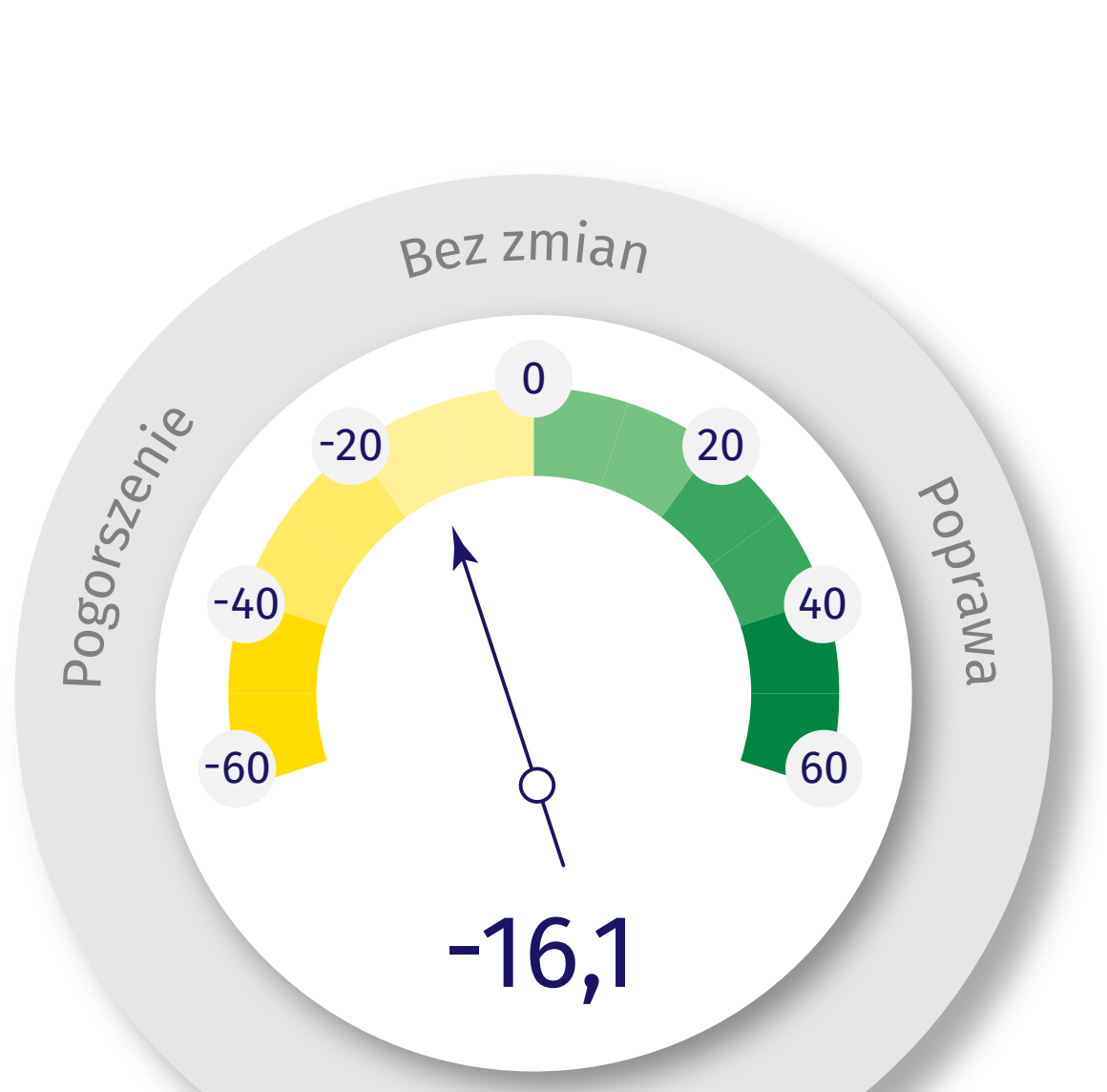
Budownictwo



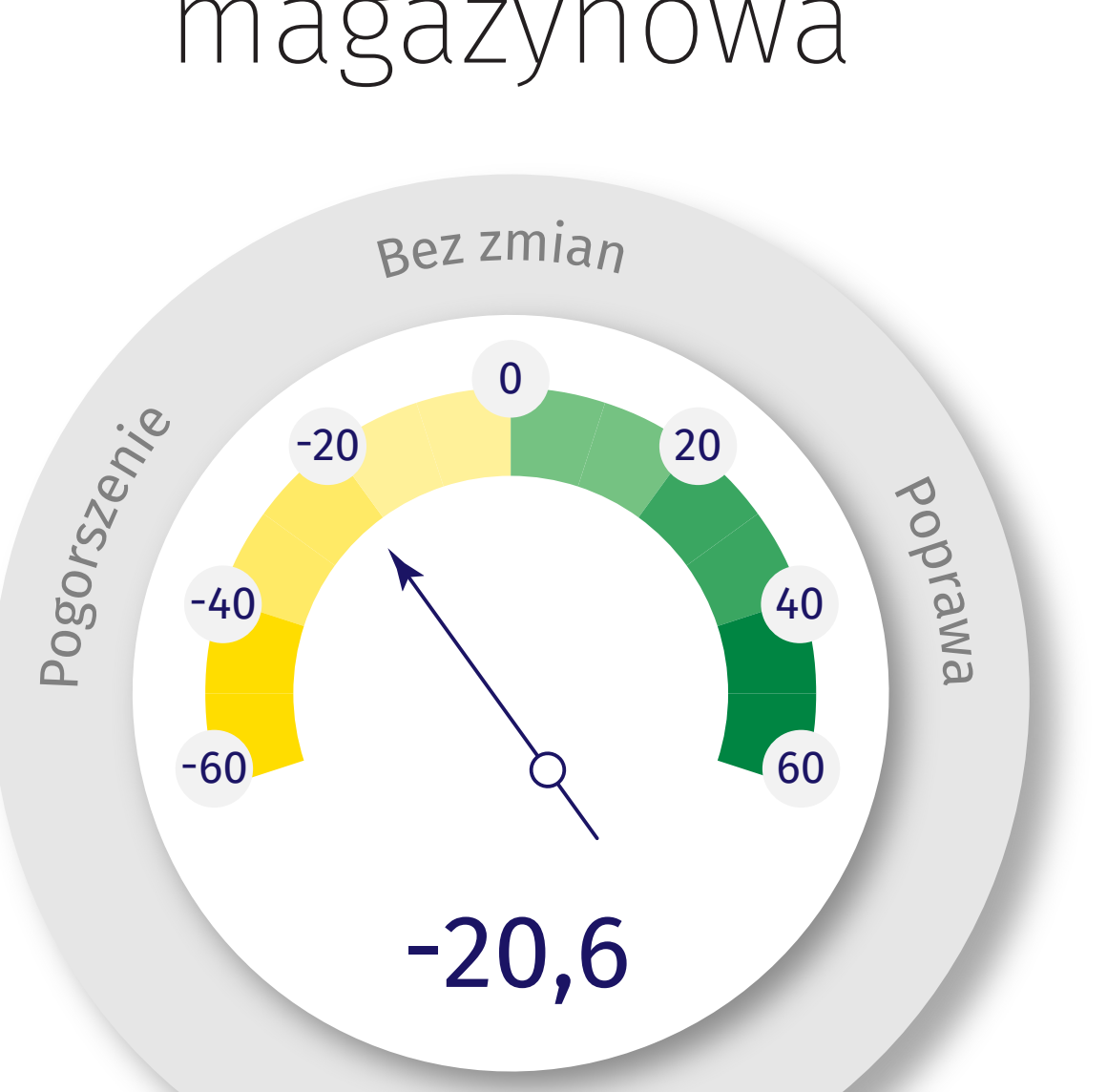
Handel hurtowy



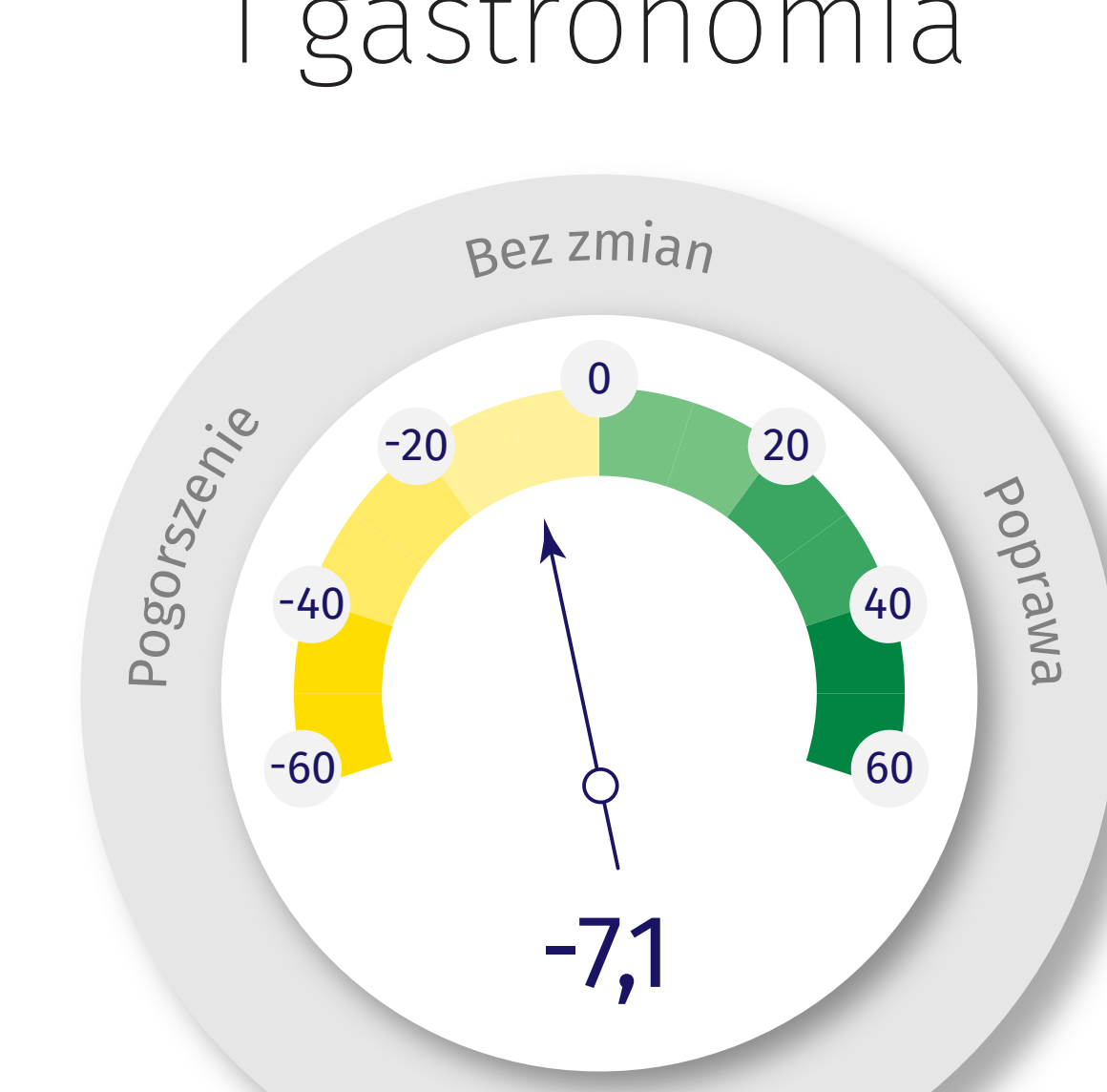
Handel detaliczny



Transport i gospodarka magazynowa



Zakwaterowanie i gastronomia



W przypadku cytowania danych Urzędu Statystycznego w Kielcach prosimy o zamieszczenie informacji: „Źródło danych US Kielce”, a w przypadku publikowania obliczeń dokonanych na podstawie danych US Kielce prosimy o zamieszczenie informacji: „Opracowanie własne na podstawie danych US Kielce”.