

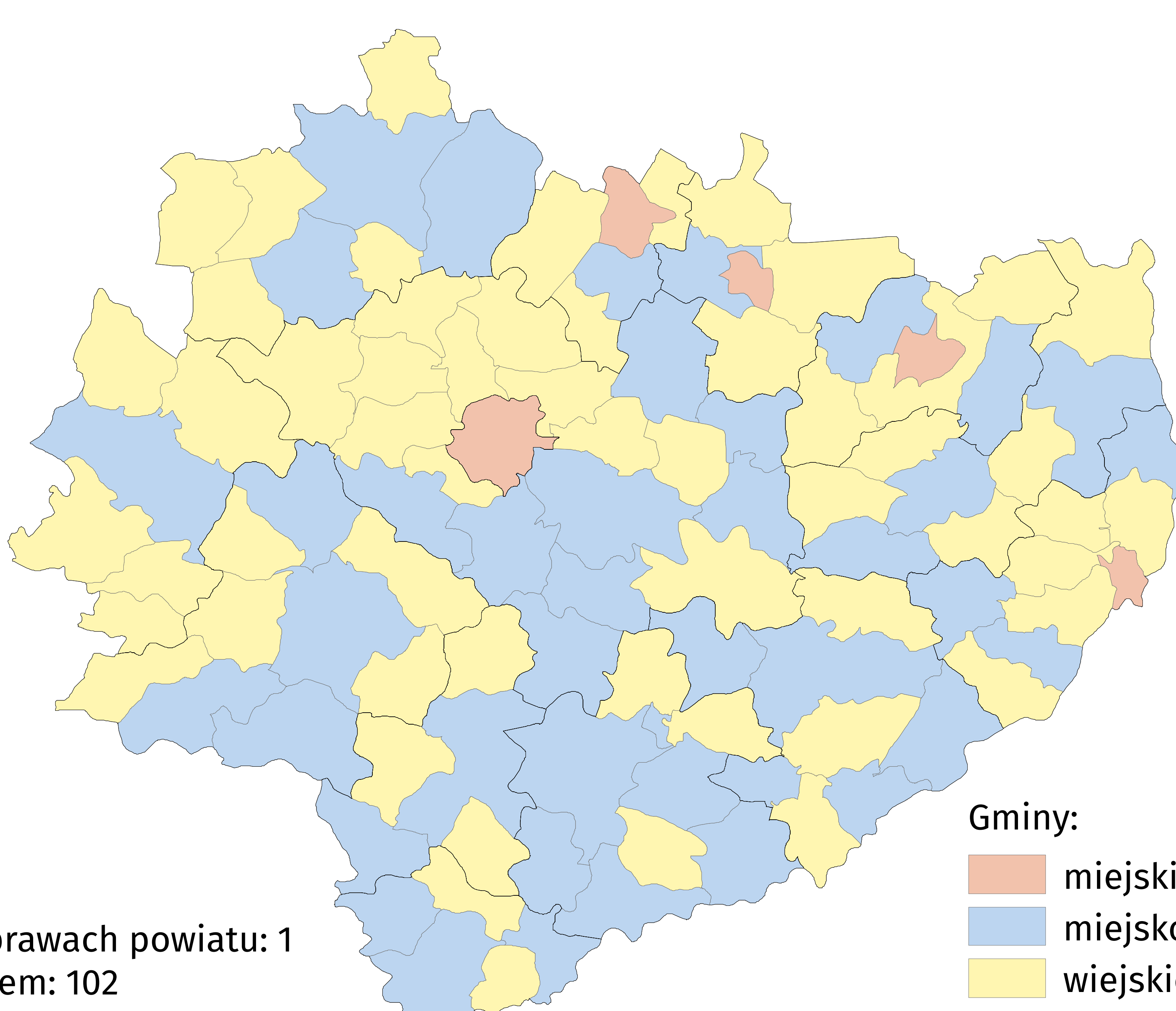
Dzień Samorządu Terytorialnego 27 maja



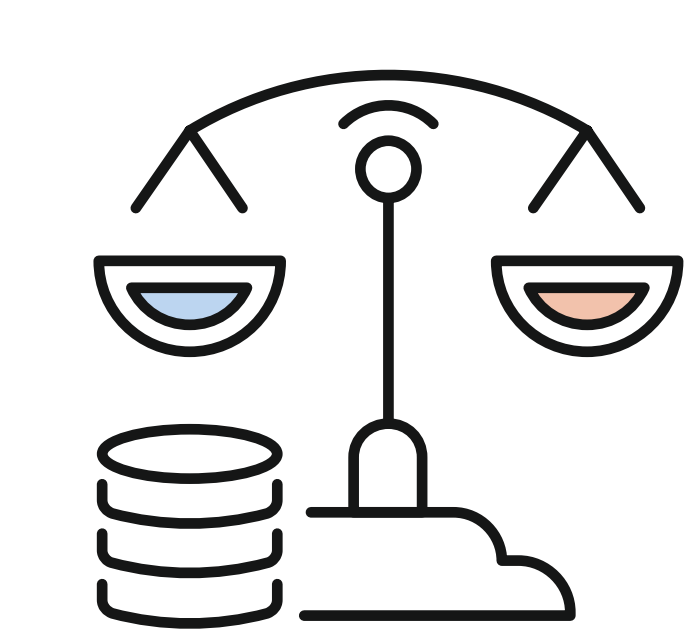
Województwo świętokrzyskie

Podział terytorialny województwa w 2022 r.

Stan w dniu 31 grudnia

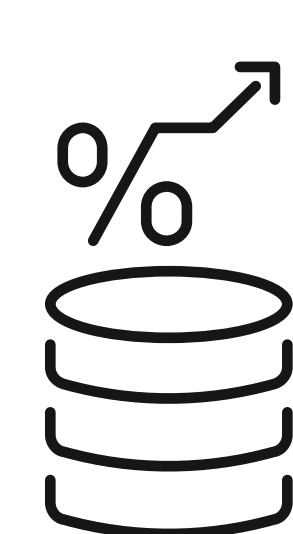
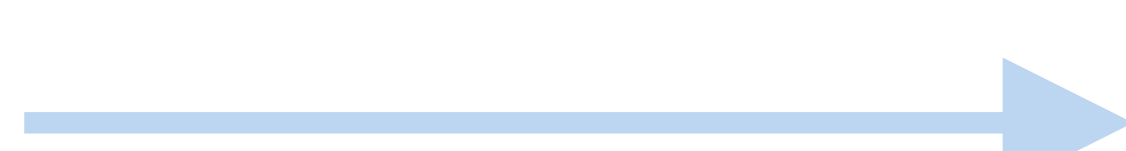


Dochody i wydatki jednostek samorządu terytorialnego (JST) w 2021 r.

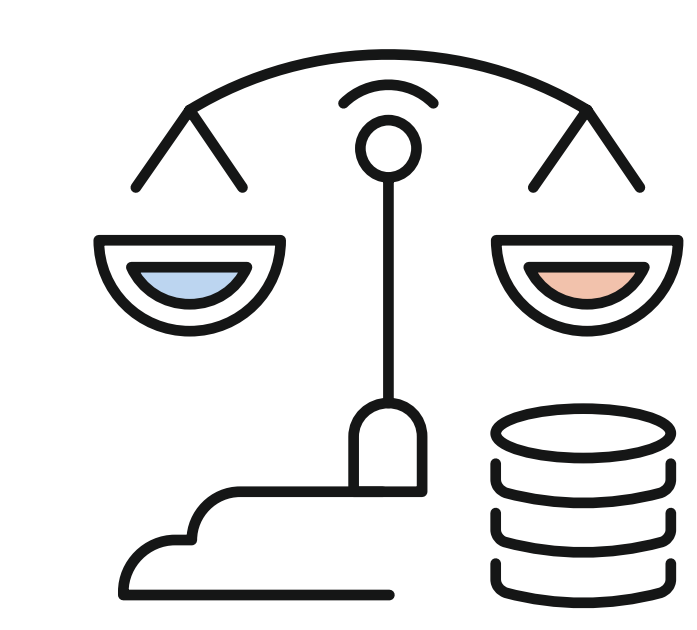


Dochody ogółem

9740,4 mln zł

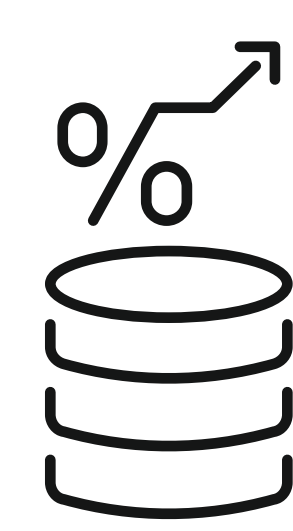


4,4%
(wzrost r/r)



Wydatki ogółem

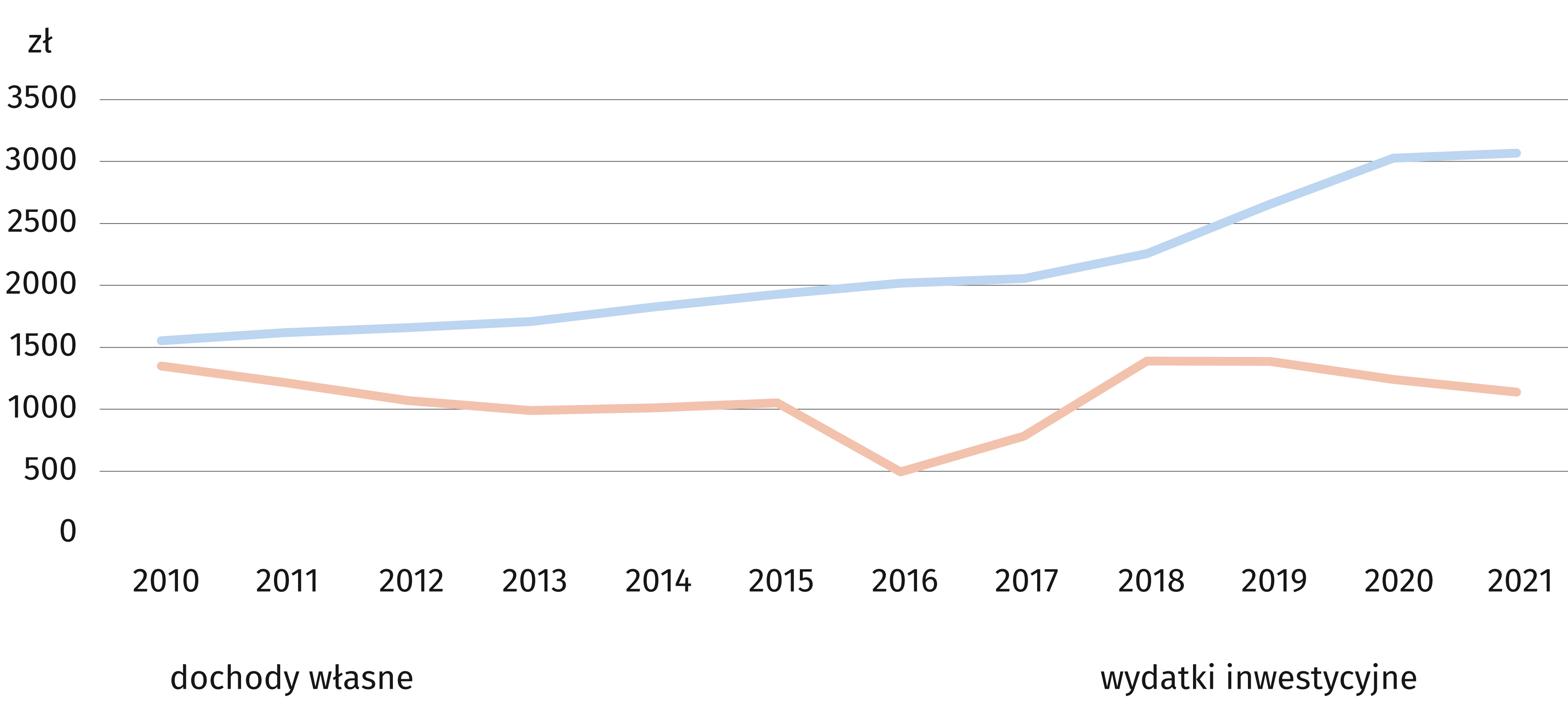
9179,4 mln zł



3,1%
(wzrost r/r)

Dochody w mln zł		Wydatki w mln zł
6005,9	Gminy	5639,3
1552,0	Miasto na prawach powiatu (m. Kielce)	1542,4
1550,0	Powiaty	1442,2
632,5	Województwo	555,5

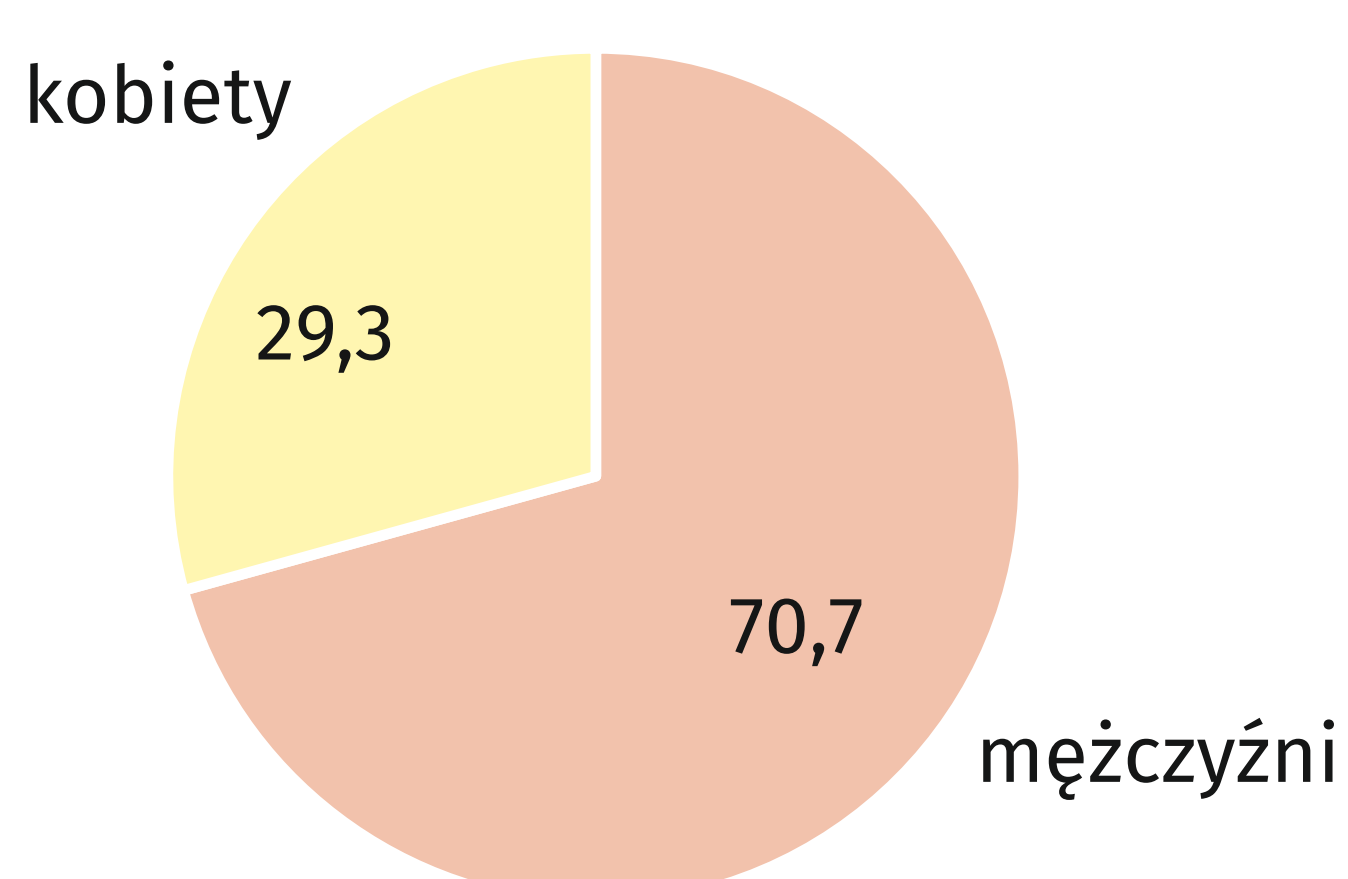
Dochody własne i wydatki inwestycyjne JST na 1 mieszkańca



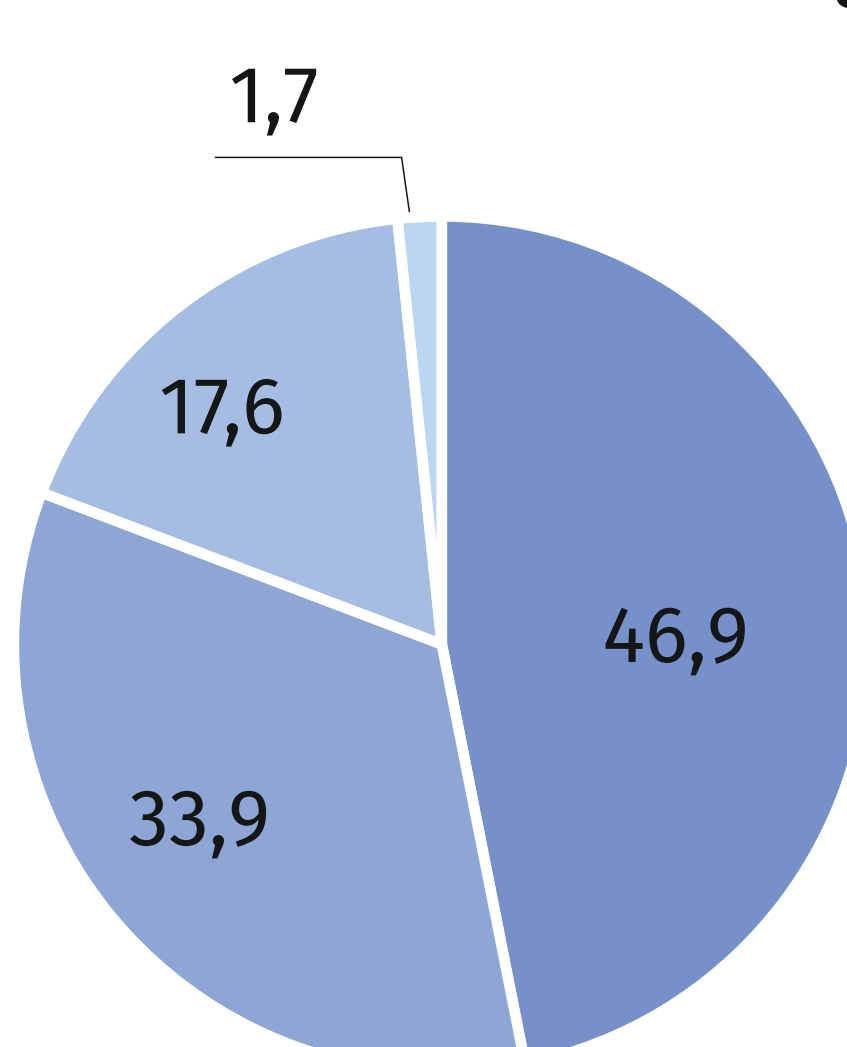
Struktura radnych organów JST w 2021 r. (w %)

Stan w dniu 31 grudnia

według płci

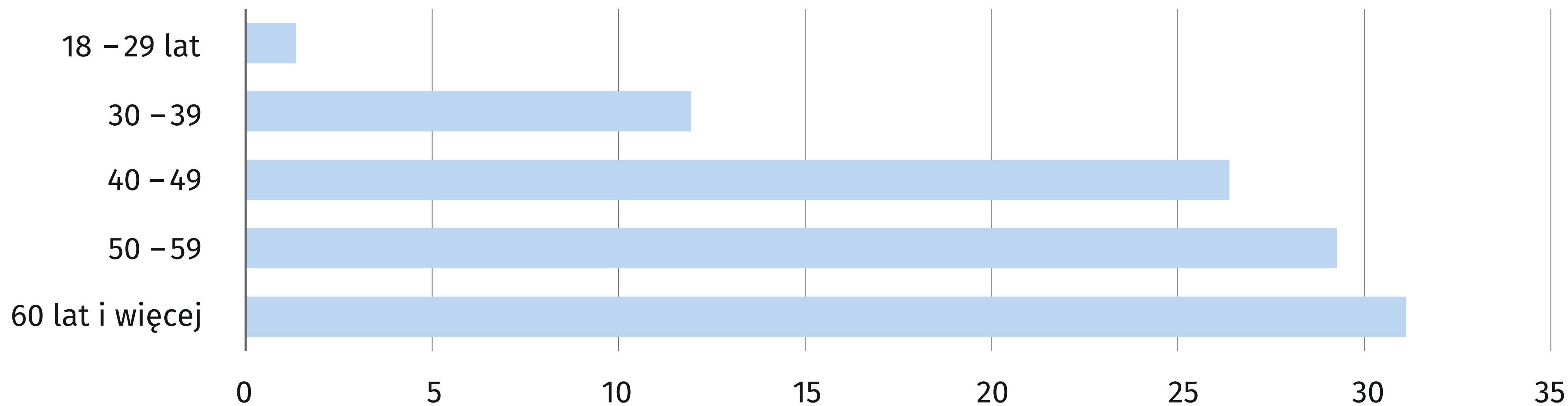


według poziomu wykształcenia



wyższe
policealne i średnie
zasadnicze zawodowe/ branżowe
gimnazjalne i podstawowe

według wieku



W przypadku cytowania danych Urzędu Statystycznego w Kielcach prosimy o zamieszczenie informacji: „Źródło danych US Kielce”, a w przypadku publikowania obliczeń dokonanych na podstawie danych US Kielce prosimy o zamieszczenie informacji: „Opracowanie własne na podstawie danych US Kielce”.