

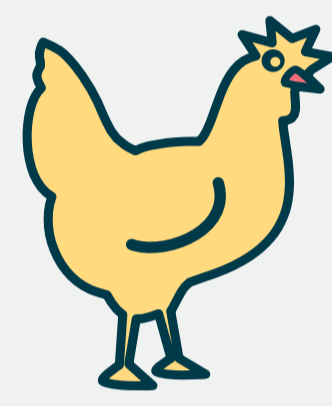
## PRZECIĘTNE CENY SKUPU PODSTAWOWYCH PRODUKTÓW ROLNYCH

### Żyto<sup>a</sup> (za 1 dt)



brak  
notowania  
w badanym  
okresie

### Drób<sup>b</sup>

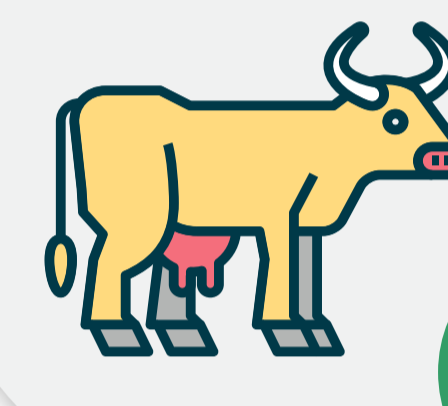


5,59 zł



spadek o  
4,9% r/r

### Żywiec wołowy<sup>b</sup>



9,31 zł



spadek o  
11,4% r/r

### Pszenica<sup>a</sup> (za 1 dt)

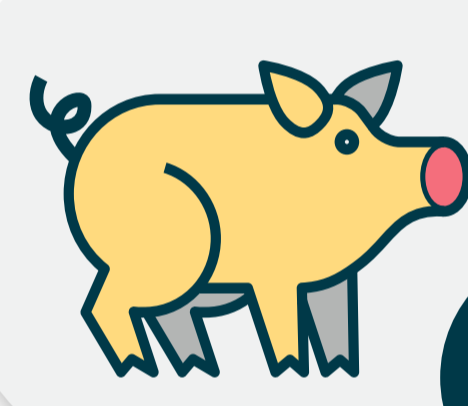


86,26 zł



spadek o  
42,7% r/r

### Żywiec wieprzowy<sup>b</sup>



9,23 zł



wzrost o  
30,8% r/r

### Mleko krowie (za 1 l)



1,87 zł



spadek o  
17,9% r/r

## SKUP PODSTAWOWYCH PRODUKTÓW ROLNYCH

brak notowania  
w badanym okresie

Żyto<sup>ac</sup>



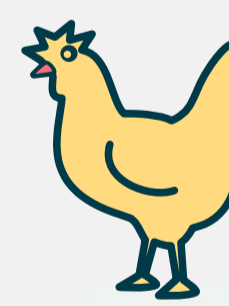
2,7 tys. ton  
spadek o 43,8% r/r

Pszenica<sup>ac</sup>



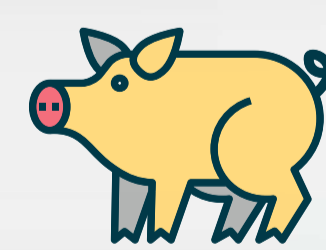
1,5 tys. ton  
spadek o 29,6% r/r

Drób<sup>cd</sup>



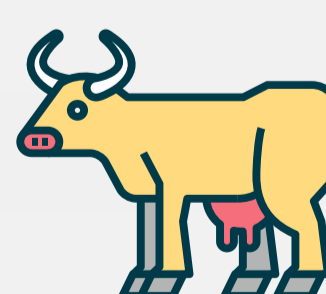
1,6 tys. ton  
spadek o 33,4% r/r

Żywiec wieprzowy<sup>cd</sup>



0,7 tys. ton  
spadek o 35,6% r/r

Żywiec wołowy<sup>cd</sup>



15,1 mln litrów  
wzrost o 1,2% r/r

Mleko



a Bez ziarna siewnego. b Za 1 kg wagi żywej. c Bez skupu realizowanego przez osoby fizyczne. d W wadze żywej.

W przypadku cytowania danych Urzędu Statystycznego w Kielcach prosimy o zamieszczenie informacji: „Źródło danych US Kielce”, a w przypadku publikowania obliczeń dokonanych na podstawie danych US Kielce prosimy o zamieszczenie informacji: „Opracowanie własne na podstawie danych US Kielce”.