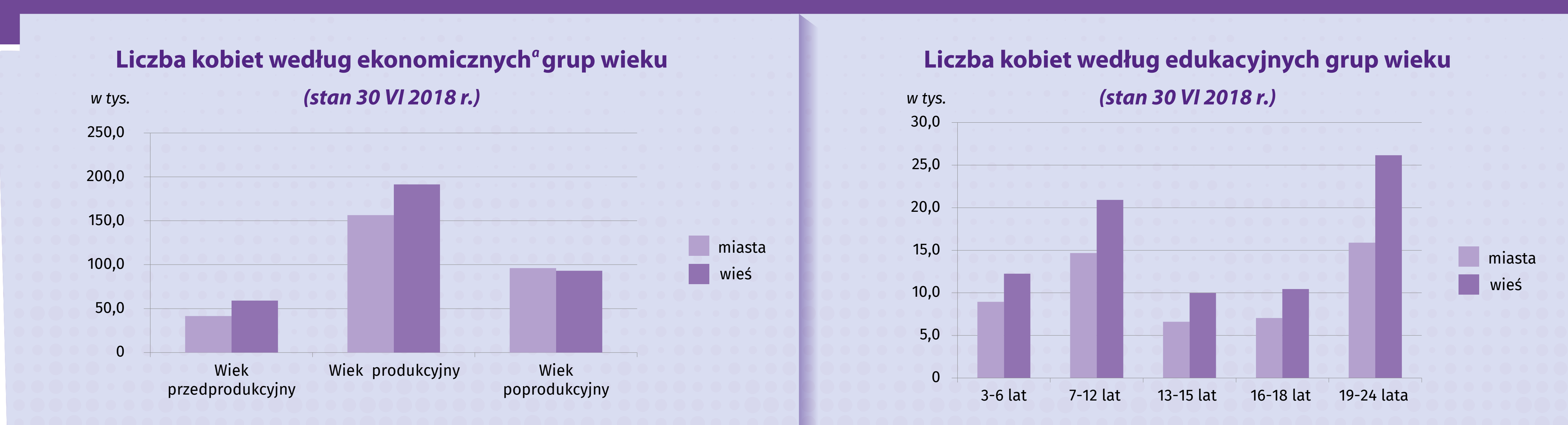


## 8 marca Dzień Kobiet

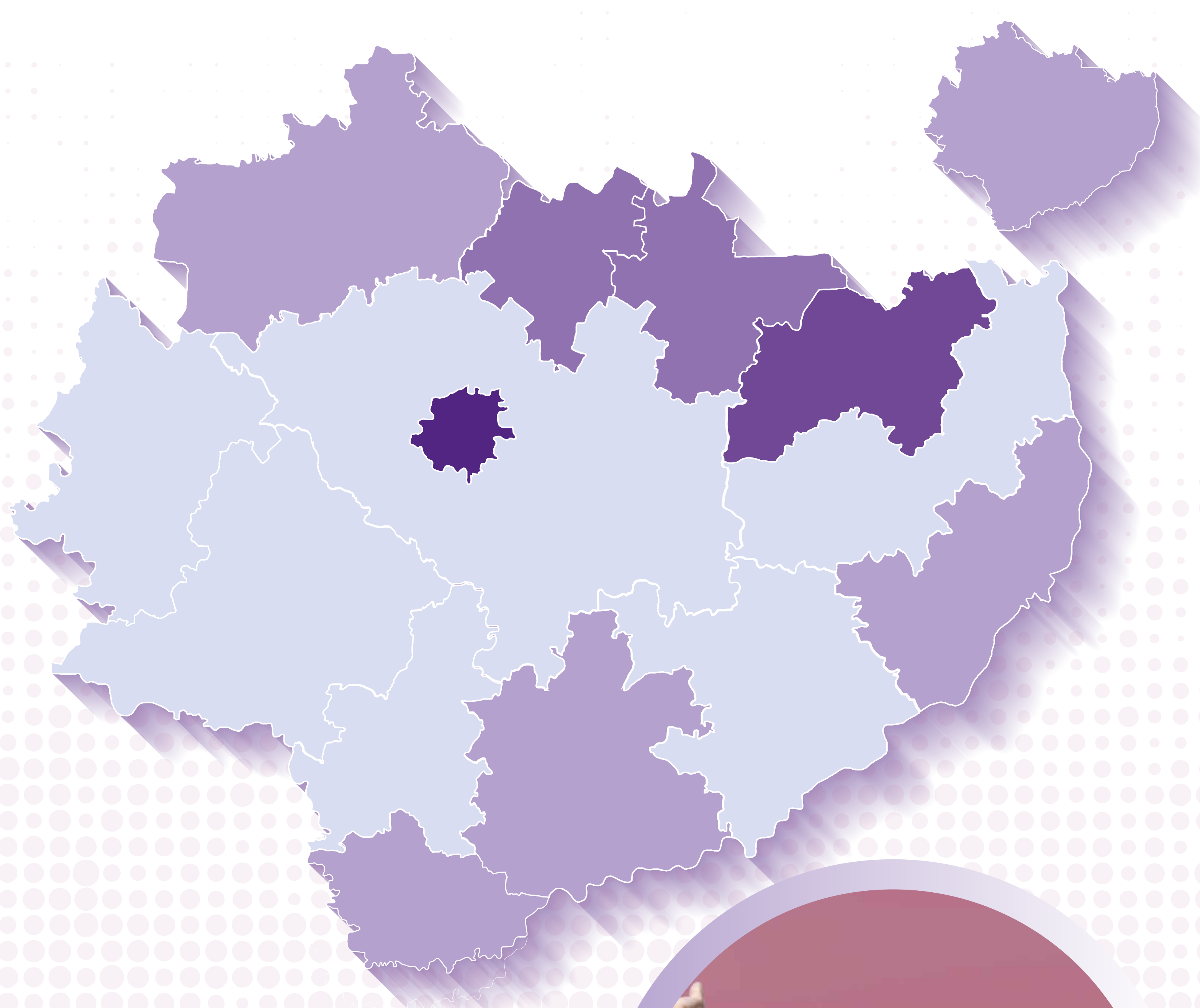
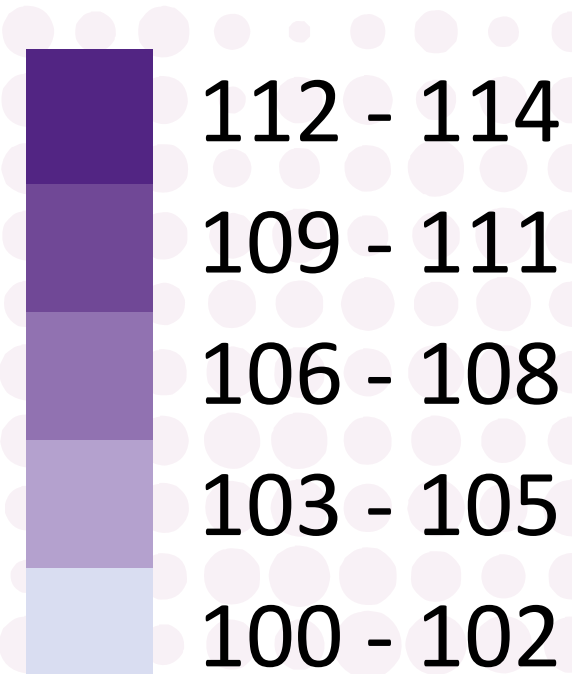
W województwie świętokrzyskim na koniec czerwca 2018 r. mieszkało **637,5 tys.** kobiet, z tego **53,9%** na wsi.



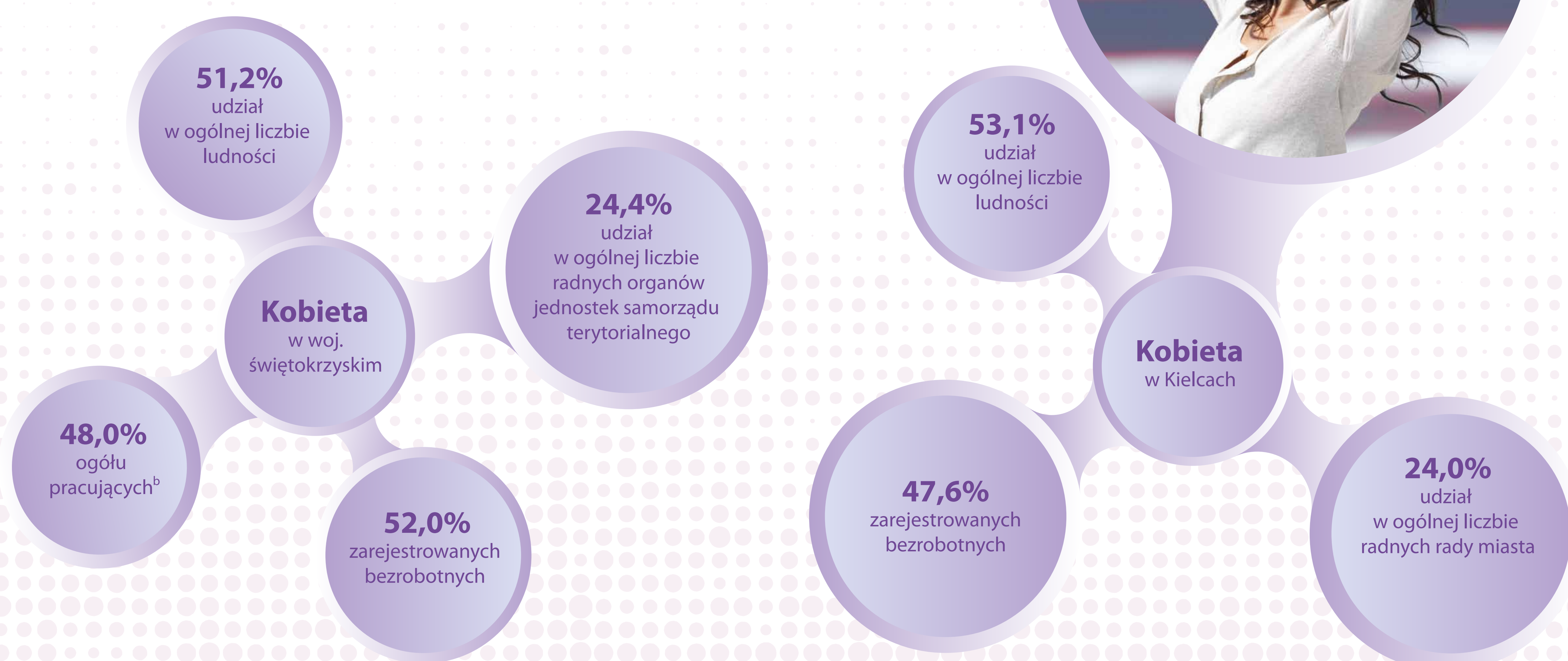
<sup>a</sup> Wiek przedprodukcyjny - ludność w wieku 0 - 17 lat.  
Wiek produkcyjny - wiek dla mężczyzn - 18-64 lata, dla kobiet - 18-59 lat.  
Wiek poprodukcyjny - wiek dla mężczyzn - 65 lat i więcej, dla kobiet - 60 lat i więcej.

### Współczynnik feminizacji w podziale na powiaty województwa świętokrzyskiego w 2017 r.

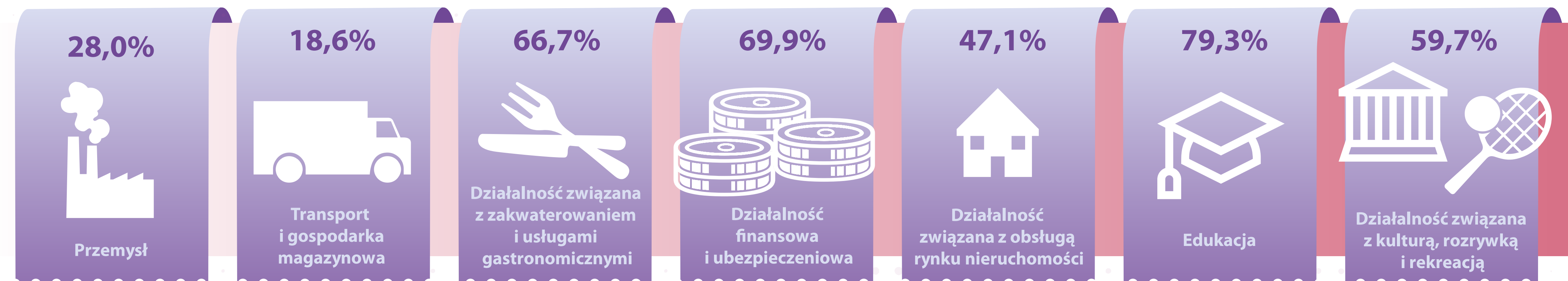
Współczynnik feminizacji to liczba kobiet przypadająca na 100 mężczyzn.



### Statystycznie o kobiecie w 2017 r.



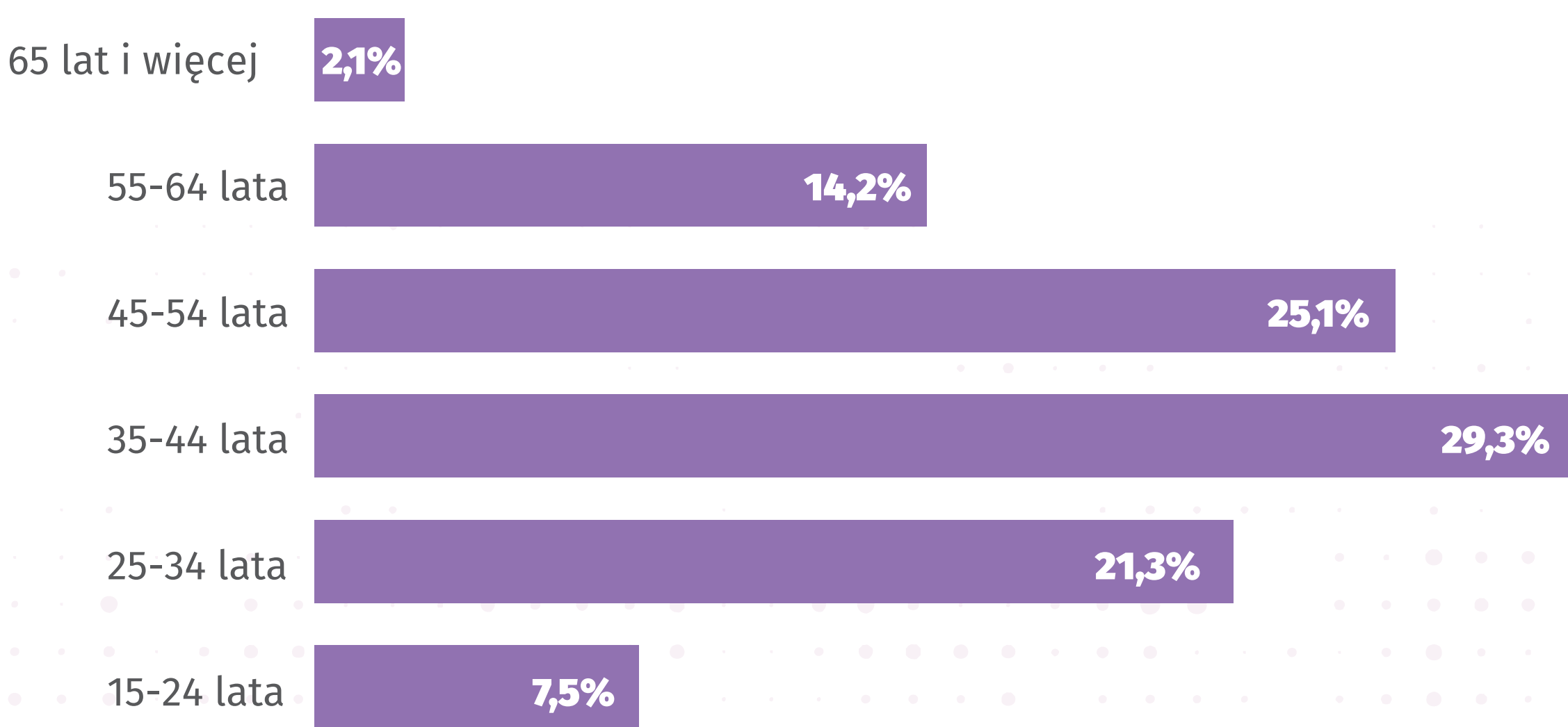
### Udział pracujących<sup>b</sup> kobiet w liczbie pracujących ogółem wg wybranych sekcji PKD w województwie świętokrzyskim w 2017 r.



<sup>b</sup> Według faktycznego miejsca pracy i rodzaju działalności; dane nie obejmują jednostek budżetowych prowadzących działalność w zakresie obrony narodowej i bezpieczeństwa publicznego.

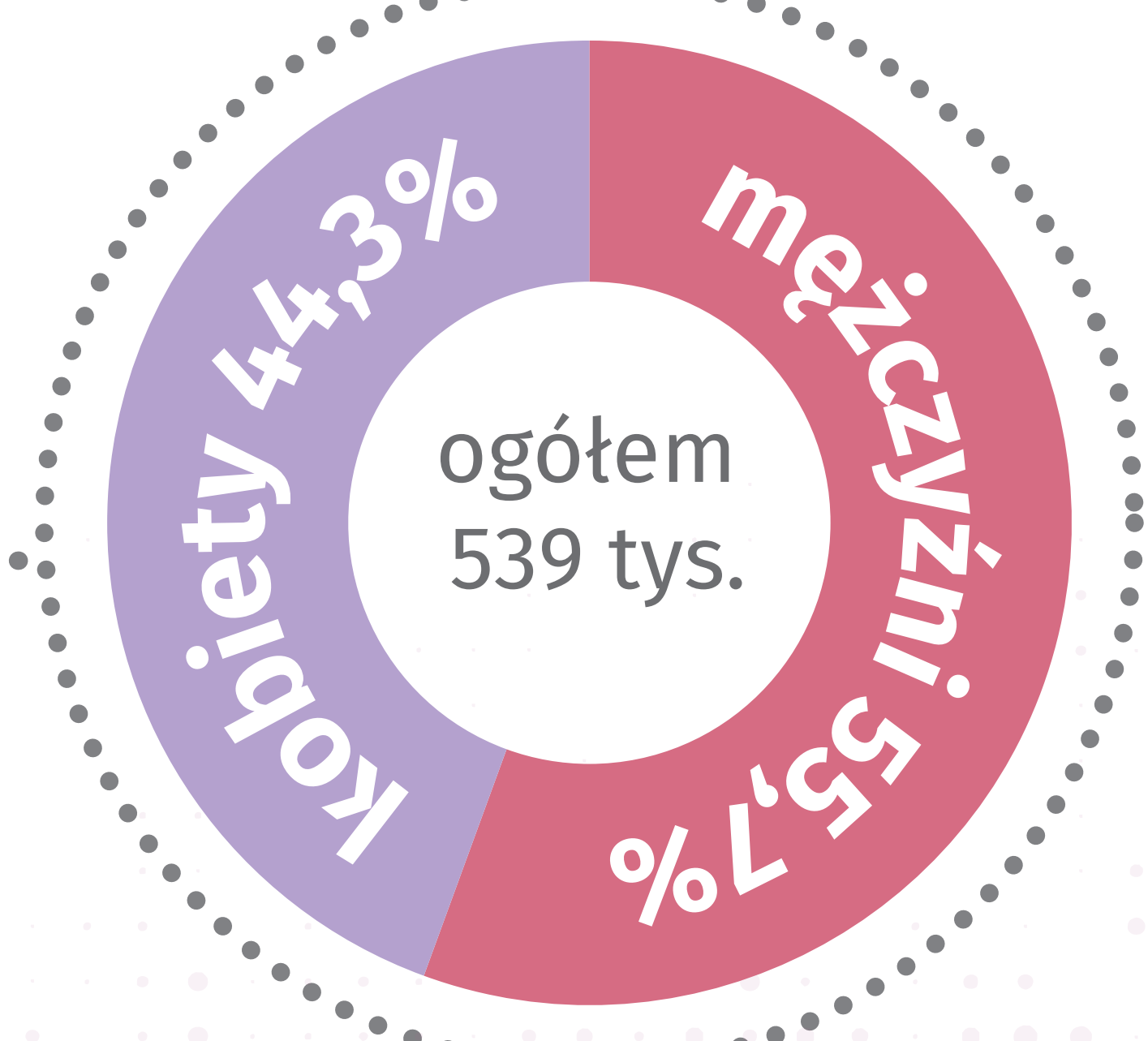
### Aktywność ekonomiczna ludności w wieku 15 lat i więcej w województwie świętokrzyskim w III kwartale 2018 r. (dane BAEL)

#### Liczba aktywnych zawodowo



Ze względu na zaokrąglenie danych, w niektórych przypadkach sumy składników mogą się nieznacznie różnić od podanych wielkości „ogółem”.

#### Struktura kobiet aktywnych zawodowo według wieku



45,9%

współczynnik aktywności zawodowej<sup>c</sup> kobiet

5,4%

stopa bezrobocia wśród kobiet

<sup>c</sup> Współczynnik aktywności zawodowej ludności to udział aktywnych zawodowo danej kategorii w ogólnej liczbie ludności danej kategorii.