

Światowy Dzień Ochrony Środowiska

5 czerwca 2020 r.

Dane za 2018 r.

Województwo świętokrzyskie



Powierzchnia o szczególnych walorach przyrodniczych prawnie chroniona

761,5 tys. ha

(65% powierzchni województwa)



na 1 mieszkańca

6,1 tys. m²

Udział obszarów o szczególnych walorach przyrodniczych w ogólnej powierzchni obszarów prawnie chronionych^a (w %)

obszary chronionego krajobrazu ^b	82,15
parki krajobrazowe ^b	16,23
parki narodowe	1,00
rezerваты przyrody	0,50
użytki ekologiczne	0,10
zespoły przyrodniczo-krajobrazowe oraz stanowiska dokumentacyjne	0,02

^a łącznie z tą częścią obszarów sieci Natura 2000, która mieści się w granicach obszarów prawnie chronionych.

^b bez rezerwatów i pozostałych form ochrony przyrody położonych na terenie parków krajobrazowych i obszarów chronionego krajobrazu.

22,0 tys. ha



Obszary specjalnej ochrony ptaków (OSO)

1,9 % powierzchni województwa

156,1 tys. ha



Specjalne obszary ochrony siedlisk (SOO)

13,3 % powierzchni województwa

Obszary
Natura
2000

Źródło: Dane Generalnej Dyrekcji Ochrony Środowiska.

Odpady przemysłowe

Odpady wytworzone (w ciągu roku)

5026,0 tys. ton

Poddane odzyskowi^a

61,6%



Unieszkodliwione^a

37,9%



Magazynowane czasowo

0,1%



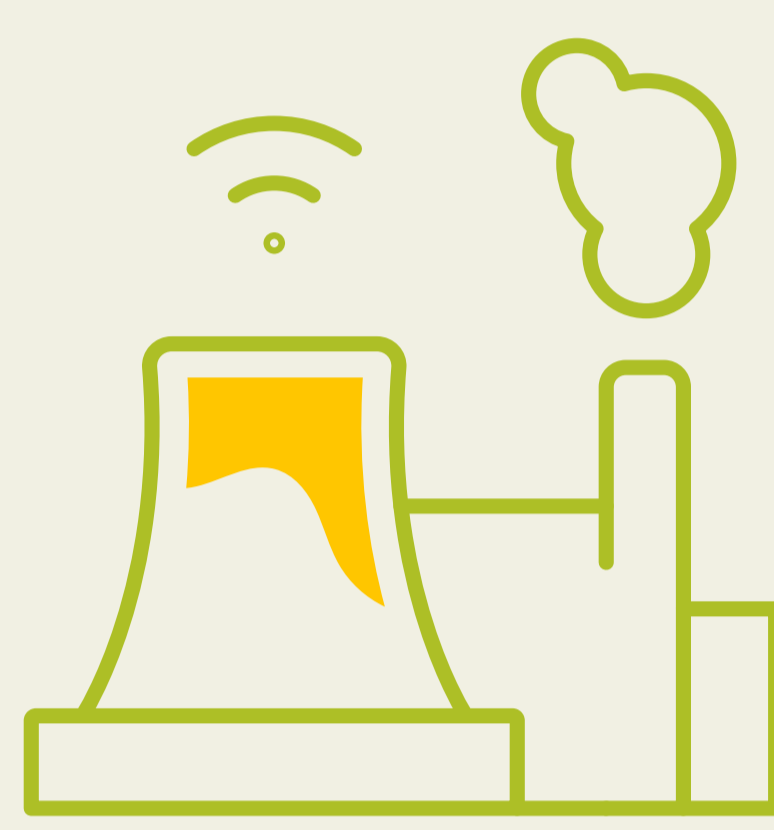
Przekazane innym odbiorcom^b

0,3%



^a We własnym zakresie przez wytwórcę oraz przekazane innym odbiorcom do procesów odzysku

^b Nieznany kierunek zagospodarowania odpadów



Odpady dotychczas składowane (nagromadzone^c) stan w końcu roku

64664,7 tys. ton

^c Na składowiskach (hałdach, stawach osadowych) własnych

Odpady komunalne

Odpady zebrane (dane szacunkowe)

250,0 tys. ton

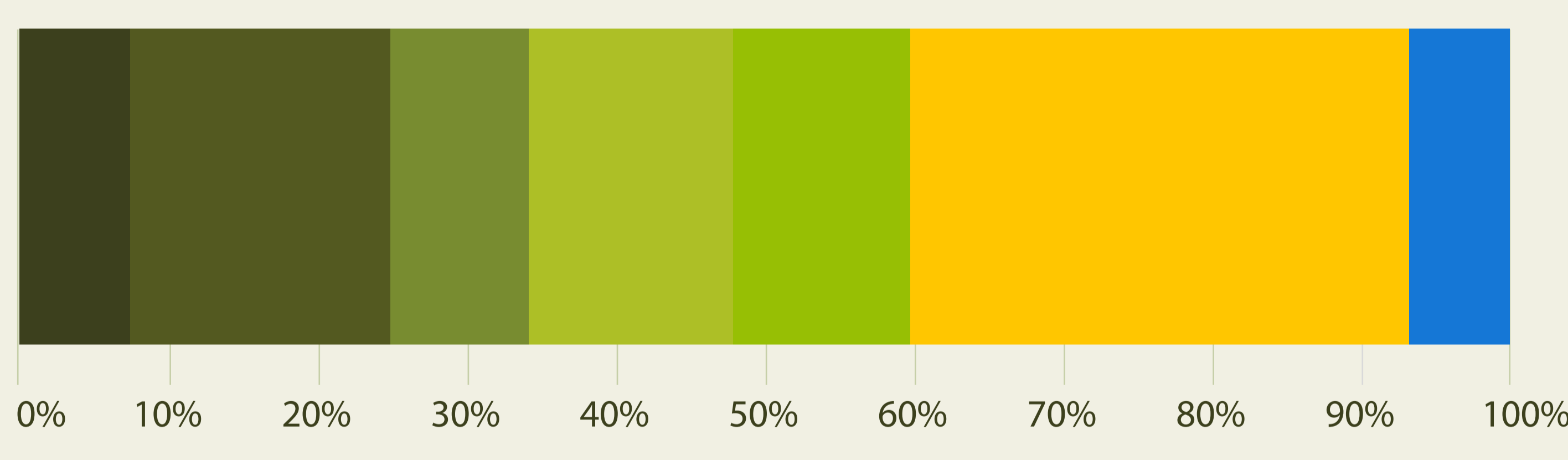
na 1 mieszkańca

201 kg

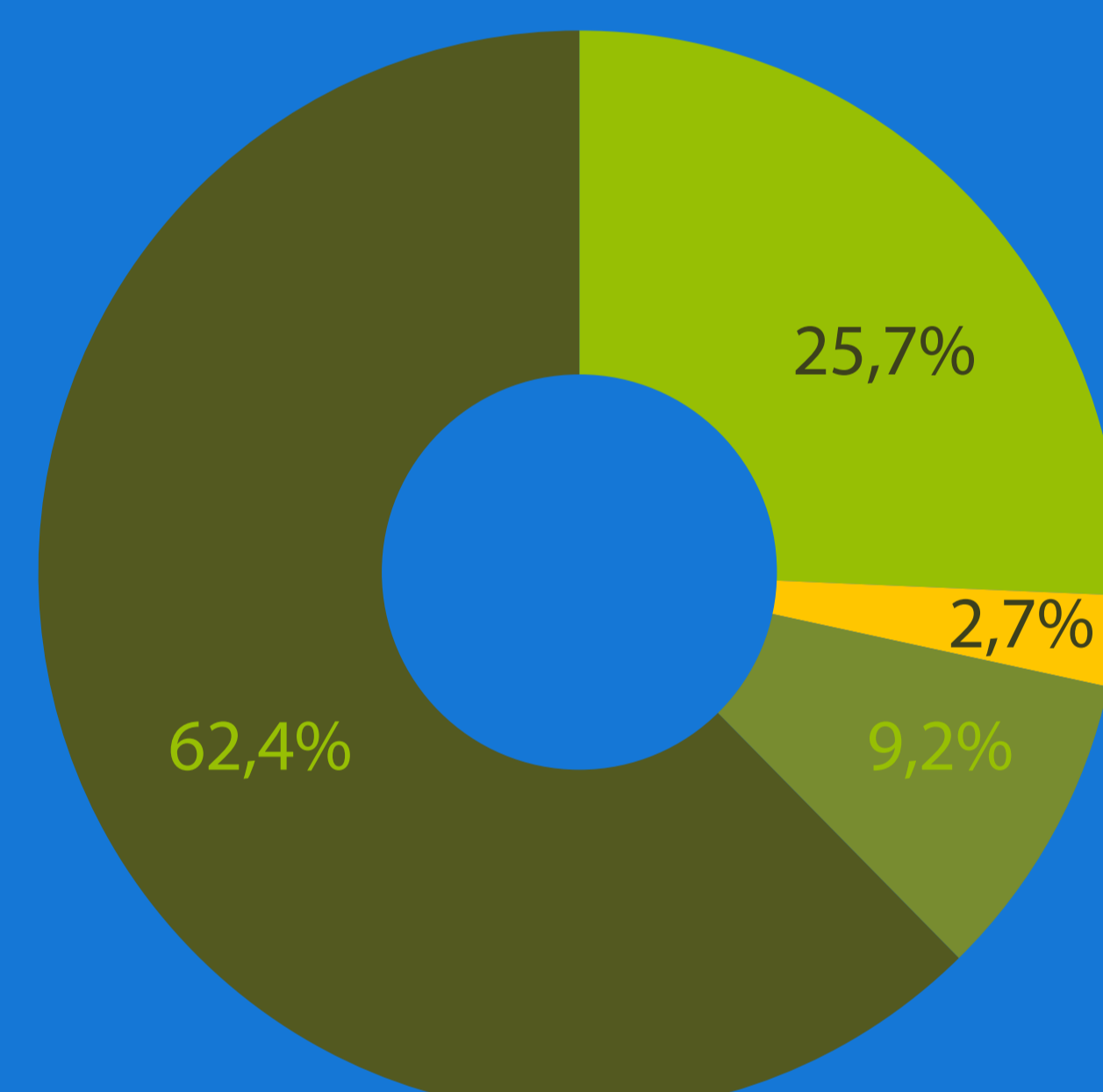


w tym odpady zebrane selektywnie

69,7 tys. ton



Sposób zagospodarowania odpadów

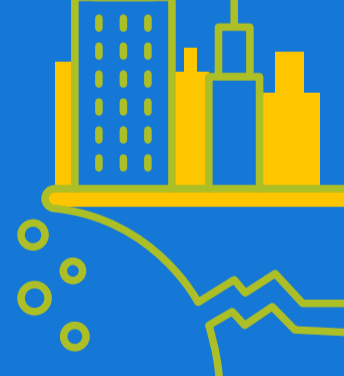


recykling
kompostowanie lub fermentacja
przekształcenie termiczne
składowanie

Ścieki przemysłowe i komunalne

Oczyszczalnie ścieków

149



przemysłowe

komunalne

38

111

Ścieki wymagające oczyszczenia odprowadzone do wód lub do ziemi



80,2 hm³

przemysłowe

komunalne

45,6 hm³

34,6 hm³

Ludność korzystająca z oczyszczalni ścieków

64,3%



w miastach

95,3%



na wsi

39,1%

Emisja i redukcja zanieczyszczeń powietrza z zakładów szczególnie uciążliwych dla czystości powietrza

Emisja zanieczyszczeń powietrza

Gazowe (bez CO₂)

70,1 tys. ton

Pyłowe

1,8 tys. ton



Zakłady ogółem

89

Emitujące zanieczyszczenia

gazowe

89

pyłowe

72

Redukcja zanieczyszczeń powietrza

Gazowe (bez CO₂)

57,3%

Pyłowe

99,9%



Nakłady na środki trwałe służące ochronie środowiska i gospodarce wodnej



Na ochronę środowiska

286,2 mln zł

na 1 mieszkańca

230 zł



Na gospodarkę wodną

74,4 mln zł

na 1 mieszkańca

60 zł

