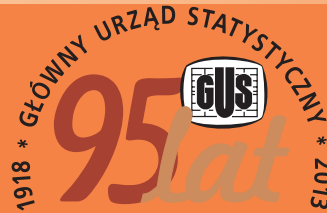




Urząd Statystyczny
w Kielcach



MIĘDZYNARODOWY
ROK STATYSTYKI

INFORMACJE
I OPRACOWANIA STATYSTYCZNE

ZMIANY STRUKTURALNE GRUP PODMIOTÓW GOSPODARKI NARODOWEJ W REJESTRZE REGON

w województwie świętokrzyskim, 2012 r.

KIELCE, marzec 2013

WYDAWCA

Urząd Statystyczny w Kielcach

OPRACOWANIE MERYTORYCZNE I REDAKCYJNE

Świętokrzyski Ośrodek Badań Regionalnych:

Magdalena Szczepanek

*PRZY PUBLIKOWANIU DANYCH URZĘDU STATYSTYCZNEGO
PROSIMY O PODANIE ŹRÓDŁA*

ISBN 978-83-89612-54-0



Urząd Statystyczny
w Kielcach

INFORMACJE
I OPRACOWANIA STATYSTYCZNE

**Zmiany strukturalne
grup podmiotów
gospodarki narodowej
w rejestrze REGON
w województwie świętokrzyskim, 2012 r.**

Kielce, marzec 2013

ZNAKI UMOWNE

- Kreska (-) - zjawisko nie wystąpiło.
- Kropka (.) - zupełny brak informacji albo brak informacji wiarygodnych.
- Znak Δ - oznacza, że nazwy zostały skrócone w stosunku do obowiązującej klasyfikacji.
- „W tym” - oznacza, że nie podaje się wszystkich składników sumy.

PRZEDMOWA

Publikacja „*Zmiany strukturalne grup podmiotów gospodarki narodowej w rejestrze REGON w województwie świętokrzyskim, 2012 r.*” opracowana została na podstawie danych, których źródłem jest krajowy rejestr urzędowy podmiotów gospodarki narodowej REGON.

Rejestr REGON tworzony jest na podstawie informacji zgłoszonych do niego przez podmioty. Zgodnie z obowiązującym prawem, są one zobowiązane do wpisu do rejestru z chwilą powstania lub podjęcia działalności, a także do zgłaszania zmian cech objętych wpisem lub skreślenia z rejestru.

Tablice zamieszczone w publikacji przedstawiają wybrane grupy podmiotów, tj.: przedsiębiorstwa państwowe, spółki handlowe, spółki cywilne, spółdzielnie, fundacje, stowarzyszenia i organizacje społeczne oraz osoby fizyczne prowadzące działalność gospodarczą (bez osób prowadzących indywidualne gospodarstwa rolne).

Dane o liczbie podmiotów ujmowane są w tablicach według sekcji i działów Polskiej Klasyfikacji Działalności oraz podregionów, powiatów i gmin województwa.

W publikacji umieszczono również dodatkową tablicę przedstawiającą wybrane grupy podmiotów według województw.

p.o. Dyrektora
Urzędu Statystycznego w Kielcach
Teresa Wójcik

PREFACE

The publication „*Structural changes of groups of entities of the national economy in the REGON register in Świętokrzyskie voivodship, 2012*” was compiled on the basis of data, which source is The National Official Business Register REGON.

The REGON register is created on the base of information reported by entities. According to the obligatory rules and regulations, the entities are obliged to record in the register the moment they are set up or they undertake their activity. They are also obliged to register the changes of characteristics included in the register and deletion from the register.

The tables presented in the publication introduce selected groups of entities, i. e.: state owned enterprises, commercial companies, civil law partnerships, co-operatives, foundations, associations and social organizations as well as natural persons conducting economic activity (excluding persons tending private farms).

Data concerning number of entities are presented in the tables according to sections and divisions of Polish Classification of Activities as well as subregions, powiats and gminas of the voivodship.

In the publication the supplementary table illustrating selected groups of entities by voivodship was also presented.

acting Director
of the Statistical Office in Kielce
Teresa Wójcik

Kielce, March 2013

SPIS TREŚCI

	<i>str.</i>
Uwagi metodyczne	7
Nazwy skrócone sekcji i działów PKD	12

TABLICE

1. Zmiany w liczbie podmiotów gospodarki narodowej w okresie 31 XII 2007 r. - 31 XII 2012 r.	15
2. Podmioty gospodarki narodowej według przewidywanej liczby pracujących oraz podregionów i powiatów	15
3. Podmioty gospodarki narodowej według przewidywanej liczby pracujących oraz sekcji PKD	16
4. Podmioty gospodarki narodowej nowo zarejestrowane według podregionów i powiatów	17
5. Podmioty gospodarki narodowej nowo zarejestrowane według sekcji PKD	17
6. Podmioty gospodarki narodowej według podregionów i powiatów	18
7. Podmioty gospodarki narodowej według sekcji PKD	19
8. Podmioty gospodarki narodowej według wybranych form prawnych oraz podregionów, powiatów i gmin	20
9. Podmioty gospodarki narodowej według wybranych form prawnych oraz sekcji i działów PKD	28
10. Podmioty gospodarki narodowej z zawieszoną działalnością według wybranych form prawnych oraz podregionów i powiatów	35
11. Podmioty gospodarki narodowej z zawieszoną działalnością według form prawnych oraz sekcji i działów PKD	36
12. Spółki handlowe według form prawnych oraz podregionów i powiatów	43
13. Spółki handlowe według form prawnych oraz sekcji PKD	44
14. Spółki handlowe według rodzaju kapitału oraz podregionów i powiatów	45
15. Spółki handlowe według rodzaju kapitału oraz sekcji PKD	46
16. Podmioty gospodarki narodowej według województw	47

WYKRESY

Podmioty gospodarki narodowej zarejestrowane w rejestrze REGON w 2012 r.	48
Struktura podmiotów gospodarki narodowej według wybranych form prawnych	49
Zmiany liczby wybranych podmiotów gospodarki narodowej w okresie 31 XII 2007 r. – 31 XII 2012 r.	49
Struktura podmiotów gospodarki narodowej według sekcji PKD w 2012 r.	50
Struktura spółek handlowych według sekcji PKD w 2012 r.	50

CONTENTS

	<i>str.</i>
Methodical notes	7
Abbreviated names of PKD sections and divisions.....	12

TABLES

1. Changes in the number of national economy entities between 31 December 2007 and 31 December 2012	15
2. Entities of the national economy by the expected number of employed persons and subregions and powiats.....	15
3. Entities of the national economy by the expected number of employed persons and sections of the PKD	16
4. Newly created entities of the national economy by subregions and powiats	17
5. Newly created entities of the national economy by sections of the PKD	17
6. Entities of the national economy by subregions and powiats.....	18
7. Entities of the national economy by sections of the PKD.....	19
8. Entities of the national economy by selected legal status and by subregions, powiats and gminas	20
9. Entities of the national economy by selected legal status and by sections and divisions of the PKD	28
10. Entities of the national economy of suspended activity by selected legal status and subregions and powiats.....	35
11. Entities of the national economy of suspended activity by selected legal status, sections and divisions of the PKD	36
12. Commercial companies by legal status and subregions and powiats.....	43
13. Commercial companies by legal status and sections of the PKD	44
14. Commercial companies by type of capital and subregions and powiats.....	45
15. Commercial companies by type of capital and sections of the PKD	46
16. Entities of the national economy by voivodship.....	47

GRAPHS

Entities of the national economy entered the REGON register in 2012	48
Structure of entities of the national economy by selected legal status	49
Changes In the number of selected entities of the national economy between 31 December 2007 and 31 December 2012	49
Structure of entities of the national economy by sections of the PKD in 2012.....	50
Structure of commercial companies by sections of the PKD in 2012.	50

UWAGI METODYCZNE

Krajowy rejestr urzędowy podmiotów gospodarki narodowej, zwany dalej rejestrem REGON prowadzony jest przez Prezesa GUS. Zasady prowadzenia rejestru REGON określają przepisy ustawy z dnia 29 czerwca 1995 r. o statystyce publicznej (Dz. U. z 2012 r., poz. 591 z późniejszymi zmianami) oraz przepisy rozporządzenia Rady Ministrów z dnia 27 lipca 1999 r. w *sprawie sposobu i metodologii prowadzenia i aktualizacji rejestru podmiotów gospodarki narodowej w tym wzorów wniosków, ankiet i zaświadczeń oraz szczegółowych warunków i trybu współdziałania służb statystyki publicznej z innymi organami prowadzącymi rejestry i systemy informacyjne administracji publicznej* (Dz. U. Nr 69, poz. 763 z późniejszymi zmianami). Informacje zbierane w rejestrze nie są danymi statystycznymi (art. 41 ust. 3 ustawy o statystyce publicznej), co oznacza, że są one – z określonymi wyjątkami – jawne i ogólnodostępne.

Do rejestru REGON wpisywane są podmioty gospodarki narodowej (zwane dalej jednostkami prawnymi), czyli osoby prawne, jednostki organizacyjne niemające osobowości prawnej, osoby fizyczne prowadzące działalność gospodarczą oraz zgłoszone przez jednostkę prawną jednostki lokalne. Zgodnie z definicją osoby fizycznej prowadzącej działalność gospodarczą wprowadzoną od 31 marca 2009 r. w art. 42 ust. 2 ustawy o statystyce publicznej grupa osób fizycznych podlegających wpisowi do rejestru REGON została poszerzona o osoby fizyczne prowadzące działalność gospodarczą jako wspólnicy spółki cywilnej.

Podstawową funkcją rejestru REGON jest identyfikowanie podmiotów gospodarki narodowej w sposób jednoznaczny i niepowtarzalny, co realizuje się poprzez nadawanie im numerów identyfikacyjnych REGON posiadających walor unikatowości.

Rejestr REGON jest bieżąco uaktualniany na podstawie wniosków zgłaszanych przez jednostki prawne. Od 1 lipca 2011 r. aktualizacja informacji wpisywanych do rejestru REGON dla osób fizycznych prowadzących działalność gospodarczą, podlegających wpisowi do Centralnej Ewidencji i Informacji o Działalności Gospodarczej, prowadzona jest na podstawie danych z wniosków o wpis do CEIDG przesyłanych do GUS na podstawie art. 28 ustawy z dnia 2 lipca 2004 r. *o swobodzie działalności gospodarczej* (tekst jednolity z 2010 r. Nr 220, poz. 1447, z późniejszymi zmianami). Z dniem 1 sierpnia 2012 r. złożenie wniosku o wpis do rejestru REGON, wniosku o zmianę cech objętych wpisem oraz wniosku o skreślenie z rejestru REGON dla przedszkoli, szkół, placówek i innych jednostek organizacyjnych, o których mowa w art. 2 ustawy z dnia 7 września 1991 r. *o systemie oświaty* (tekst jedn. Dz. U. z 2004 r. Nr 256, poz. 2572, z późniejszymi zmianami), i ich zespołów – następuje na podstawie przepisów ustawy z 15 kwietnia 2011 r. *o systemie informacji oświatowej* (Dz. U. Nr 139, poz. 814, z późniejszymi zmianami). Informacje o ww. podmiotach przekazywane są przez podmiot zobowiązany (jednostki samorządu terytorialnego lub właściwi ministrowie) do Rejestru Szkół i Placówek Oświatowych (RSPO) a następnie dane powyższe przekazywane są z bazy danych Systemu Informacji Oświatowej (SIO) do rejestru REGON. Przekazanie danych do RSPO przez podmiot zobowiązany jest równoznaczne ze złożeniem wniosku

o wpis szkoły lub placówki oświatowej do rejestru REGON, zmianę cech objętych wpisem lub skreślenie z rejestru REGON.

Zgodnie z zakresem przedmiotowym rejestru REGON, określonym w art. 42 ust. 3 ustawy o statystyce publicznej, podmioty gospodarki narodowej opisywane są m.in. przez formę prawną, formę własności, rodzaj działalności wg Polskiej Klasyfikacji Działalności.

SŁOWNIK WYBRANYCH POJĘĆ

1) Podmiot gospodarki narodowej - osoba prawna, jednostka organizacyjna niemająca osobowości prawnej oraz osoba fizyczna prowadząca działalność gospodarczą. W systemie REGON pojęcie podmiotu gospodarki narodowej jest tożsame z pojęciem **jednostki prawnej**. Posiadanie osobowości prawnej nie jest kryterium określenia podmiotu jako jednostki prawnej.

2) Osoba prawna - jednostka organizacyjna, której przepisy szczególnie przyznają osobowość prawną.

Typowymi osobami prawnymi są:

- spółki kapitałowe (akcyjne, z o.o.),
- spółdzielnie,
- przedsiębiorstwa państwowe,
- agencje rządowe (państwowe osoby prawne),
- partie polityczne,
- związki zawodowe,
- organizacje pracodawców,
- stowarzyszenia rejestrowe,
- i inne (patrz schemat ilustrujący podział podmiotów gospodarki narodowej wg kryterium podstawowych i szczególnych form prawnych).

Szczególnymi osobami prawnymi są: Skarb Państwa, gminy, powiaty, województwa samorządowe, kościoły i związki wyznaniowe. Osoba prawna jest **jednym z trzech typów jednostek prawnych**.

**3) Jednostka organizacyjna
niemająca osobowości prawnej**

- do tej grupy zaliczane są zarówno jednostki organizacyjne niebędące osobami prawnymi, którym ustawa nie przyznaje zdolności prawnej (np. spółki cywilne, stowarzyszenia zwykłe), jak i jednostki organizacyjne niewyposażone przez prawo w osobowość prawną, którym przysługuje zdolność prawna (np. spółka jawna, partnerska, komandytowa, komandytowa-akcyjna.). Jednostki organizacyjne niemające osobowości prawnej, którym ustawa przyznała zdolność prawną są podmiotami prawa. Oznacza to, że mogą w pełnym zakresie uczestniczyć w obrocie gospodarczym, być podmiotami stosunków prawnych. Na podstawowe atrybuty podmiotowości prawnej składają się: nabywanie praw, zaciąganie zobowiązań (we własnym imieniu). Szczególnymi jednostkami niemającymi osobowości prawnej są jednostki budżetowe (urzędy władzy rządowej i samorządowej, kontroli, wymiaru sprawiedliwości) oraz powoływane dla wykonywania zadań Państwa lub samorządu terytorialnego inne jednostki organizacyjne takie jak: szkoły, inspekcje, sądy, itd. Jednostka organizacyjna niemająca osobowości prawnej jest **jednym z trzech typów jednostek prawnych**.

**4) Osoba fizyczna prowadząca
działalność gospodarczą**

- w rejestrze REGON jest to osoba fizyczna będąca przedsiębiorcą w rozumieniu ustawy z dnia 2 lipca 2004 r. o swobodzie działalności gospodarczej i inna osoba fizyczna prowadząca działalność na własny rachunek w celu osiągnięcia zysku oraz osoba fizyczna prowadząca indywidualne gospodarstwo rolne. Wpisowi do rejestru REGON nie podlega osoba fizyczna w zakresie prowadzonej działalności oświatowej obejmującej prowadzenie przedszkola, szkoły, placówki lub innej jednostki organizacyjnej, o której mowa w art. 2 ustawy z dnia 7 września 1991 r. o systemie oświaty (Dz. U. z 2004 r. Nr 256, poz.2572, z późniejszymi zmianami). Osoba fizyczna prowadząca działalność gospodarczą jest **jednym z trzech typów jednostek prawnych** wpisywanych do rejestru REGON.

5) Spółka handlowa

- spółka, której utworzenie, organizację, funkcjonowanie, rozwiązywanie, łączenie, podział, przekształcenie reguluje Kodeks spółek handlowych. Spółki handlowe

dziela się na osobowe (jawne, partnerskie, komandytowe, komandytowo-akcyjne) i kapitałowe (akcyjne, z ograniczoną odpowiedzialnością). Mają one obowiązek uzyskania wpisu do Krajowego Rejestru Sądowego.

6) Forma własności

- pojęcie stosowane w metodologii rejestru REGON pozwalające określić stopień „posiadania” przez podmiot kapitału.

Wyróżnia się formy własności:

- czystą, co oznacza posiadanie kapitału w 100% przez jeden podmiot lub więcej podmiotów pod warunkiem, iż wszystkie reprezentują ten sam rodzaj własności,
- mieszaną, co oznacza posiadanie kapitału przez dwa lub więcej podmiotów pod warunkiem, że reprezentują one co najmniej dwa różne rodzaje własności.

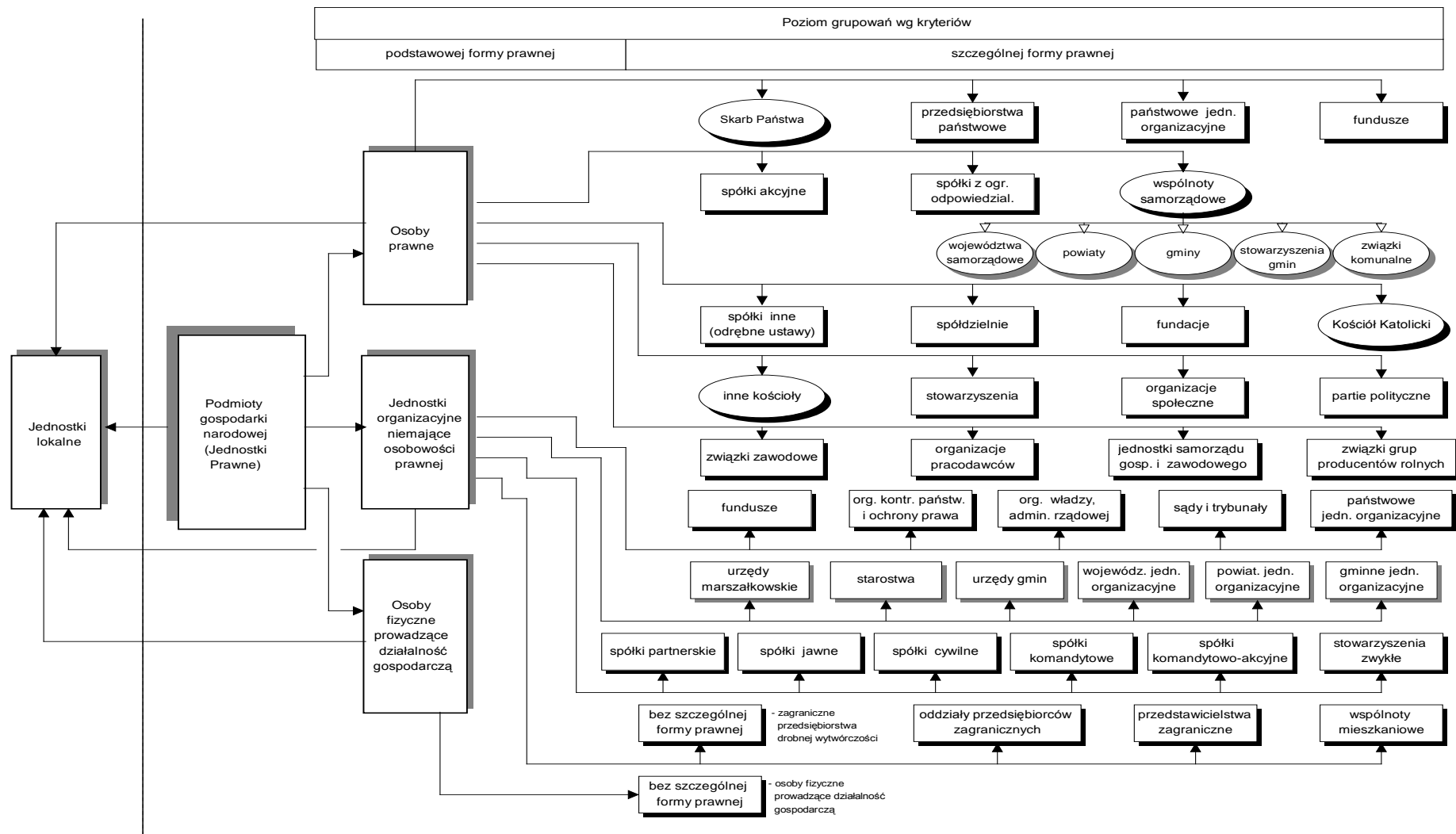
7) Sektor własności

- pojęcie stosowane w metodologii rejestru REGON pozwalające grupować podmioty gospodarki narodowej z punktu widzenia prawa własności.

Wyróżnia się:

- sektor publiczny (mienie zaliczanych do niego podmiotów w całości lub w przeważającej części należy do Skarbu Państwa, państwowych osób prawnych lub jednostek samorządu terytorialnego)
- sektor prywatny (mienie zaliczanych do niego podmiotów w całości lub w przeważającej części należy do prywatnych właścicieli – osób fizycznych lub prawnych, krajowych lub zagranicznych).

PODMIOTY GOSPODARKI NARODOWEJ WEDŁUG PODSTAWOWYCH I SZCZEGÓLNYCH FORM PRAWNYCH W REJESTRZE REGON



NAZWY SKRÓCONE SEKCJI I DZIAŁÓW PKD

W stosunku do obowiązującej Polskiej Klasyfikacji Działalności (PKD) w tablicach zastosowano skróty; skrócone nazwy zostały oznaczone w tablicach znakiem „Δ”. Zestawienie zastosowanych skrótów i pełnych nazw podaje się poniżej:

skrót

pełna nazwa

sekcje PKD

Wytwarzanie i zaopatrywanie w energię elektryczną, gaz, parę wodną i gorącą wodę

Wytwarzanie i zaopatrywanie w energię elektryczną, gaz, parę wodną, gorącą wodę i powietrze do układów klimatyzacyjnych

Dostawa wody; gospodarowanie ściekami i odpadami; rekultywacja

Dostawa wody; gospodarowanie ściekami i odpadami oraz działalność związana z rekultywacją

Handel; naprawa pojazdów samochodowych

Handel hurtowy i detaliczny; naprawa pojazdów samochodowych, włączając motocykle

Zakwaterowanie i gastronomia

Działalność związana z zakwaterowaniem i usługami gastronomicznymi

Obsługa rynku nieruchomości

Działalność związana z obsługą rynku nieruchomości

Administrowanie i działalność wspierająca

Działalność w zakresie usług administrowania i działalność wspierająca

skrót

pełna nazwa

działy PKD

Uprawy rolne, chów i hodowla zwierząt, łowiectwo	Uprawy rolne, chów i hodowla zwierząt, łowiectwo, włączając działalność usługową
Działalność usługowa wspomagająca górnictwo	Działalność usługowa wspomagająca górnictwo i wydobywanie
Produkcja skór i wyrobów skórzanych	Produkcja skór i wyrobów ze skór wyprawionych
Produkcja wyrobów z drewna, korka, słomy i wikliny	Produkcja wyrobów z drewna oraz korka z wyłączeniem mebli; produkcja wyrobów ze słomy i materiałów używanych do wyplatania
Produkcja koksu i produktów rafinacji ropy naftowej	Wytwarzanie i przetwarzanie koksu i produktów rafinacji ropy naftowej
Produkcja wyrobów farmaceutycznych	Produkcja podstawowych substancji farmaceutycznych oraz leków i pozostałych wyrobów farmaceutycznych
Produkcja wyrobów z metali	Produkcja metalowych wyrobów gotowych, z wyłączeniem maszyn i urządzeń
Produkcja maszyn i urządzeń	Produkcja maszyn i urządzeń, gdzie indziej nie sklasyfikowana
Produkcja pojazdów samochodowych, przyczep i naczep	Produkcja pojazdów samochodowych, przyczep i naczep, z wyłączeniem motocykli
Gospodarka odpadami; odzysk surowców	Działalność związana ze zbieraniem, przetwarzaniem i unieszkodliwianiem odpadów; odzysk surowców
Rekultywacja	Działalność związana z rekultywacją i pozostała działalność usługowa związana z gospodarką odpadami
Budowa budynków	Roboty budowlane związane ze wznoszeniem budynków
Budowa obiektów inżynierii lądowej i wodnej	Roboty związane z budową obiektów inżynierii lądowej i wodnej
Handel hurtowy i detaliczny pojazdami samochodowymi oraz ich naprawa	Handel hurtowy i detaliczny pojazdami samochodowymi, naprawa pojazdów samochodowych

skrót

pełna nazwa

działy PKD (dok.)

Handel hurtowy	Handel hurtowy, z wyłączeniem handlu pojazdami samochodowymi
Handel detaliczny	Handel detaliczny, z wyłączeniem handlu detalicznego pojazdami samochodowymi
Transport lądowy i rurociągowy	Transport lądowy oraz transport rurociągowy
Gastronomia	Działalność usługowa związana z wyżywieniem
Produkcja filmów, programów telewizyjnych i nagrań	Działalność związana z produkcją filmów, nagrań wideo, programów telewizyjnych, nagrań dźwiękowych i muzycznych
Działalność związana z oprogramowaniem i doradztwo w zakresie informatyki	Działalność związana z oprogramowaniem i doradztwem w zakresie informatyki oraz działalność powiązana
Finansowa działalność usługowa	Finansowa działalność usługowa, z wyłączeniem ubezpieczeń i funduszy emerytalnych
Ubezpieczenia, reasekuracja i fundusze emerytalne	Ubezpieczenia, reasekuracja oraz fundusze emerytalne z wyłączeniem obowiązkowego ubezpieczenia społecznego
Działalność firm centralnych; doradztwo w zarządzaniu	Działalność firm centralnych (head offices); doradztwo związane z zarządzaniem
Działalność związana z turystyką	Działalność organizatorów turystyki, pośredników i agentów turystycznych oraz pozostała działalność usługowa w zakresie rezerwacji i działalności z nią związane
Utrzymywanie porządku w budynkach i zagospodarowanie zieleni	Działalność usługowa związana z utrzymaniem porządku w budynkach i zagospodarowaniem terenów zieleni
Administracyjna obsługa biura; wspomaganie działalności gospodarczej	Działalność związana z administracyjną obsługą biura i pozostała działalność wspomagająca prowadzenie działalności gospodarczej

Tabl. 1. **ZMIANY W LICZBIE PODMIOTÓW GOSPODARKI NARODOWEJ
W OKRESIE 31 XII 2007 R. – 31 XII 2012 R.**

Wyszczególnienie	2007	2008	2009	2010	2011	2012
OGÓLEM	106904	108399	105678	108715	105906	108068
sektor publiczny	3898	3566	3316	3317	3312	3347
sektor prywatny	103006	104833	102362	105398	102594	104721
z ogółem:						
przedsiębiorstwa państwowe	10	5	6	5	4	3
spółdzielnie	534	505	496	491	483	481
spółki razem	11571	11548	11590	11930	12249	12640
w tym:						
handlowe	4311	4439	4550	4760	4934	5206
w tym z udziałem kapitału zagranicznego.	541	537	553	563	570	583
cywilne	7228	7076	7003	7128	7270	7386
fundacje	155	162	175	203	208	236
stowarzyszenia i organizacje społeczne	2660	2767	2887	3022	3131	3294
osoby fizyczne prowadzące działalność gospodarczą	85720	87202	84315	86663	83411	84198

Tabl. 2. **PODMIOTY GOSPODARKI NARODOWEJ WEDŁUG PRZEWIDYWANEJ LICZBY
PRACUJĄCYCH ORAZ PODREGIONÓW I POWIATÓW**

Wyszczególnienie a – 31 XII 2011 b – 31 XII 2012	Liczbą pracujących				
	razem	0 - 9	10 - 49	50 - 249	250 i więcej
WOJEWÓDZTWO	105906	100470	4477	833	126
PODREGIONY	108068	103039	4065	846	118
Kielecki	72936	69308	2954	579	95
powiaty	74527	71140	2714	583	90
kielecki	13832	13116	638	69	9
konecki	6194	5836	301	50	7
ostrowiecki	10475	10027	352	81	15
skarżyski	7449	7126	267	50	6
starachowicki	6940	6567	304	62	7
miasto na prawach powiatu	6990	6647	279	57	7
Kielce	28046	26636	1092	267	51
Sandomiersko-jędrzejowski	32970	31162	1523	254	31
powiaty	33541	31899	1351	263	28
buski	5461	5172	247	39	3
jędrzejowski	5765	5463	257	38	7
kazimierski	1677	1567	102	8	-
opatowski	3199	3010	162	25	2
pińczowski	2410	2274	112	23	1
sandomierski	6143	5814	273	50	6
staszowski	5102	4818	226	50	8
włoszczowski	3213	3044	144	21	4

Tabl. 3. **PODMIOTY GOSPODARKI NARODOWEJ WEDŁUG PRZEWIDYWANEJ LICZBY PRACUJĄCYCH ORAZ SEKCJI PKD**

Wyszczególnienie a – 31 XII 2011 b – 31 XII 2012	Liczba pracujących					
	razem	0 - 9	10 - 49	50 - 249	250 i więcej	
OGÓŁEM.....	a	105906	100470	4477	833	126
	b	108068	103039	4065	846	118
w tym:						
Rolnictwo, leśnictwo, łowiectwo i rybactwo.....	a	1807	1718	75	14	-
	b	1888	1803	71	14	-
Górnictwo i wydobywanie.....	a	121	87	20	12	2
	b	132	101	18	11	2
Przetwórstwo przemysłowe.....	a	9698	8618	844	183	53
	b	9893	8944	731	168	50
Wytwarzanie i zaopatrywanie w energię elektryczną, gaz, parę wodną i gorącą wodę ^Δ	a	95	72	9	11	3
	b	101	79	8	11	3
Dostawa wody; gospodarowanie ściekami i odpadami; rekultywacja ^Δ	a	363	266	77	18	2
	b	396	311	65	18	2
Budownictwo	a	14209	13632	506	68	3
	b	14375	13867	440	66	2
Handel; naprawa pojazdów samochodowych ^Δ	a	35211	34327	792	78	14
	b	35079	34334	664	68	13
Transport i gospodarka magazynowa	a	7161	7008	122	24	7
	b	7108	6978	99	24	7
Zakwaterowanie i gastronomia ^Δ	a	2868	2737	125	5	1
	b	2876	2771	99	5	1
Informacja i komunikacja	a	1767	1735	27	5	-
	b	1884	1852	28	4	-
Działalność finansowa i ubezpieczeniowa.....	a	3234	3191	35	8	-
	b	3209	3168	33	8	-
Obsługa rynku nieruchomości ^Δ	a	2949	2870	61	17	1
	b	3012	2939	56	16	1
Działalność profesjonalna, naukowa i techniczna.....	a	7245	7125	112	7	1
	b	7515	7401	105	8	1
Administrowanie i działalność wspierająca ^Δ	a	1739	1642	74	20	3
	b	1848	1762	66	17	3
Administracja publiczna i obrona narodowa; obowiązkowe zabezpieczenia społeczne	a	1289	1054	126	102	7
	b	1288	1054	126	102	6
Edukacja.....	a	3154	1939	1042	170	3
	b	3953	2694	1054	202	3
Opieka zdrowotna i pomoc społeczna	a	4866	4537	244	62	23
	b	5100	4781	222	76	21
Działalność związana z kulturą, rozrywką i rekreacją.....	a	1602	1491	95	16	-
	b	1644	1537	92	15	-
Pozostała działalność usługowa.....	a	6525	6418	91	13	3
	b	6764	6660	88	13	3

Tabl. 4. **PODMIOTY GOSPODARKI NARODOWEJ NOWO ZAREJESTROWANE WEDŁUG PODREGIONÓW I POWIATÓW**

Wyszczególnienie	2011	2012
WOJEWÓDZTWO	8880	9428
PODREGIONY		
Kielecki.....	6282	6804
powiaty		
kielecki.....	1451	1795
konecki	551	629
ostrowiecki.....	817	830
skarżyski.....	640	741
starachowicki	635	659
miasto na prawach powiatu		
Kielce.....	2188	2150
Sandomiersko-jędrzejowski.....	2598	2624
powiaty		
buski.....	386	344
jędrzejowski	528	482
kazimierski.....	159	188
opatowski.....	209	272
pińczowski	215	199
sandomierski.....	386	438
staszowski	416	374
włoszczowski	299	327

Tabl. 5. **PODMIOTY GOSPODARKI NARODOWEJ NOWO ZAREJESTROWANE WEDŁUG SEKCJI PKD**

Wyszczególnienie	2011	2012
OGÓŁEM	8880	9428
w tym:		
Rolnictwo, leśnictwo, łowiectwo i rybactwo	151	121
Górnictwo i wydobywanie	7	10
Przetwórstwo przemysłowe	718	719
Wytwarzanie i zaopatrywanie w energię elektryczną, gaz, parę wodną i gorącą wodę ^Δ	8	12
Dostawa wody; gospodarowanie ściekami i odpadami; rekultywacja ^Δ	28	59
Budownictwo	1561	1471
Handel; naprawa pojazdów samochodowych ^Δ	2817	2733
Transport i gospodarka magazynowa	439	377
Zakwaterowanie i gastronomia ^Δ	291	245
Informacja i komunikacja	244	239
Działalność finansowa i ubezpieczeniowa.....	313	278
Obsługa rynku nieruchomości ^Δ	117	118
Działalność profesjonalna, naukowa i techniczna	650	695
Administrowanie i działalność wspierająca ^Δ	289	297
Administracja publiczna i obrona narodowa; obowiązkowe zabezpieczenia społeczne.....	14	2
Edukacja.....	256	965
Opieka zdrowotna i pomoc społeczna.....	332	369
Działalność związana z kulturą, rozrywką i rekreacją.....	123	139
Pozostała działalność usługowa	522	579

Tabl. 6. **PODMIOTY GOSPODARKI NARODOWEJ WEDŁUG PODREGIONÓW I POWIATÓW**

Wyszczególnienie a – 31 XII 2011 b – 31 XII 2012	Ogółem	Osoby prawne oraz jednostki organizacyjne nie- mające osobowości prawnej			Osoby fizyczne prowadzące działalność gospodarczą
		razem	sektor publiczny	sektor prywatny	
WOJEWÓDZTWO					
a	105906	22495	3312	19183	83411
b	108068	23870	3347	20523	84198
PODREGIONY					
Kielecki					
a	72936	15458	1859	13599	57478
b	74527	16454	1876	14578	58073
powiaty					
kielecki					
a	13832	2163	459	1704	11669
b	14579	2330	450	1880	12249
konecki					
a	6194	1144	208	936	5050
b	6344	1242	218	1024	5102
ostrowiecki.....					
a	10475	1794	213	1581	8681
b	10507	1910	228	1682	8597
skarżyski					
a	7449	1467	297	1170	5982
b	7564	1537	276	1261	6027
starachowicki.....					
a	6940	1471	204	1267	5469
b	6990	1562	215	1347	5428
miasto na prawach powiatu					
Kielce					
a	28046	7419	478	6941	20627
b	28543	7873	489	7384	20670
Sandomiersko-jędrzejowski					
a	32970	7037	1453	5584	25933
b	33541	7416	1471	5945	26125
powiaty					
buski.....					
a	5461	990	197	793	4471
b	5472	1025	195	830	4447
jędrzejowski.....					
a	5765	1181	262	919	4584
b	5843	1242	269	973	4601
kazimierski.....					
a	1677	459	110	349	1218
b	1776	492	117	375	1284
opatowski					
a	3199	740	182	558	2459
b	3245	774	177	597	2471
pińczowski.....					
a	2410	614	151	463	1796
b	2463	656	158	498	1807
sandomierski					
a	6143	1417	224	1193	4726
b	6286	1515	219	1297	4770
staszowski.....					
a	5102	1003	189	814	4099
b	5114	1039	192	847	4075
włoszczowski.....					
a	3213	633	138	495	2580
b	3342	672	144	528	2670

Tabl. 7. **PODMIOTY GOSPODARKI NARODOWEJ WEDŁUG SEKCJI PKD**

Wyszczególnienie a – 31 XII 2011 b – 31 XII 2012	Ogółem	Osoby prawne oraz jednostki organizacyjne nie- mające osobowości prawnej			Osoby fizyczne prowadzące działalność gospodarczą
		razem	sektor publiczny	sektor prywatny	
OGÓŁEM a	105906	22495	3312	19183	83411
b	108068	23870	3347	20523	84198
w tym:					
Rolnictwo, leśnictwo, łowiectwo i rybactwo..... a	1807	404	21	383	1403
b	1888	402	21	381	1486
Górnictwo i wydobywanie ... a	121	54	2	52	67
b	132	58	2	56	74
Przetwórstwo przemysłowe	9698	1989	30	1959	7709
b	9893	2019	26	1993	7874
Wytwarzanie i zaopatry- wanie w energię elek- tryczną, gaz, parę wodną i gorącą wodę ^Δ	95	51	16	35	44
a	101	54	16	38	47
b					
Dostawa wody; gospoda- rowanie ściekami i odpadami; rekultywacja ^Δ ..	363	160	78	82	203
a	396	159	69	90	237
b					
Budownictwo	14209	1494	17	1477	12715
a	14375	1527	16	1511	12848
b					
Handel; naprawa pojaz- dów samochodowych ^Δ	35211	5031	16	5015	30180
a	35079	5143	14	5129	29936
b					
Transport i gospo- darka magazynowa	7161	536	18	518	6625
a	7108	559	17	542	6549
b					
Zakwaterowanie i gastronomia ^Δ	2868	559	25	534	2309
a	2876	584	26	558	2292
b					
Informacja i komunikacja	1767	329	5	324	1438
a	1884	355	5	350	1529
b					
Działalność finansowa i ubezpieczeniowa	3234	229	4	225	3005
a	3209	244	4	240	2965
b					
Obsługa rynku nieruchomości ^Δ	2949	2383	396	1987	566
a	3012	2431	347	2087	581
b					
Działalność profesjonalna, naukowa i techniczna	7245	898	83	815	6347
a	7515	952	78	874	6563
b					
Administrowanie i działalność wspierająca ^Δ ..	1739	232	7	225	1507
a	1848	236	6	230	1612
b					
Administracja publiczna i obrona narodowa; obo- wiązkowe zabezpieczenia społeczne	1289	1288	417	871	1
a	1288	1287	414	873	1
b					
Edukacja	3154	1796	1635	161	1358
a	3953	2546	1742	804	1407
b					
Opieka zdrowotna i pomoc społeczna	4866	644	325	319	4222
a	5100	682	329	353	4418
b					
Działalność związana z kulturą, rozrywką i rekreacją	1602	927	216	711	675
a	1644	956	214	742	688
b					
Pozostała działalność usługowa	6525	3489	1	3488	3036
a	6764	3674	1	3673	3090
b					

Tabl. 8. **PODMIOTY GOSPODARKI NARODOWEJ WEDŁUG WYBRANYCH FORM PRAWNYCH ORAZ PODREGIONÓW, POWIATÓW I GMIN**

Wyszczególnienie a – 31 XII 2011 b – 31 XII 2012	Ogółem	W tym									
		przedsiębiorstwa państwowe	spółdzielnie	spółki				fundacje	stowarzyszenia i organizacje społeczne	osoby fizyczne prowadzące działalność gospodarczą	
				razem	handlowe		cywilne				
					razem	w tym z udziałem kapitału zagranicznego					
WOJEWÓDZTWO....	a	105906	4	483	12249	4934	570	7270	208	3131	83411
	b	108068	3	481	12640	5206	583	7386	236	3294	84198
PODREGION											
KIELECKI	a	72936	3	241	9313	3976	475	5317	158	1805	57478
	b	74527	2	241	9628	4196	485	5410	179	1900	58073
Powiat kielecki	a	13832	-	50	984	363	49	616	15	429	11669
	b	14579	-	50	1037	395	48	637	18	470	12249
<i>Gminy miejsko-wiejskie:</i>											
Bodzentyn.....	a	555	-	3	25	6	1	19	-	26	460
	b	589	-	3	26	6	1	20	-	28	488
w tym miasto ...	a	220	-	3	15	5	-	10	-	14	165
	b	227	-	3	16	5	-	11	-	15	170
Chęciny	a	930	-	6	77	24	4	51	2	33	753
	b	983	-	6	76	24	4	50	2	33	795
w tym miasto ...	a	393	-	4	37	13	3	24	1	12	305
	b	407	-	4	37	13	3	24	1	12	317
Chmielnik.....	a	726	-	7	52	16	2	36	-	21	585
	b	760	-	7	54	16	2	38	1	24	605
w tym miasto ...	a	395	-	5	35	7	2	28	-	8	313
	b	404	-	5	37	7	2	30	1	10	308
Daleszyce.....	a	1202	-	4	78	29	9	49	1	28	1060
	b	1287	-	4	81	32	9	49	-	32	1124
w tym miasto...	a	347	-	3	22	4	-	18	-	9	297
	b	371	-	3	23	5	-	18	-	9	321
<i>Gminy wiejskie:</i>											
Bieliny.....	a	575	-	1	15	7	-	8	1	21	515
	b	606	-	1	17	9	-	8	1	22	542
Górno	a	854	-	-	47	16	1	31	1	16	756
	b	904	-	-	50	17	1	33	2	17	792
Łagów.....	a	361	-	2	12	6	1	6	1	18	313
	b	383	-	2	12	6	1	6	1	19	326
Łopuszno.....	a	533	-	2	41	12	-	29	-	17	440
	b	563	-	2	43	13	-	30	-	19	464
Masłów	a	931	-	1	62	26	2	36	1	31	812
	b	975	-	1	74	36	2	38	1	32	839
Miedziana Góra ...	a	972	-	1	65	24	7	41	1	33	852
	b	1016	-	1	70	25	7	45	1	33	889
Mniów.....	a	454	-	2	15	8	-	7	-	6	407
	b	497	-	2	15	8	-	7	-	12	441
Morawica.....	a	1253	-	5	95	34	3	61	3	41	1067
	b	1345	-	5	105	39	3	66	4	41	1134
Nowa Słupia	a	593	-	1	34	9	-	25	-	22	464
	b	587	-	1	35	9	-	26	-	28	472

Tabl. 8. **PODMIOTY GOSPODARKI NARODOWEJ WEDŁUG WYBRANYCH FORM PRAWNYCH ORAZ PODREGIONÓW, POWIATÓW I GMIN** (cd.)

Wyszczególnienie a – 31 XII 2011 b – 31 XII 2012	Ogółem	W tym								
		przedsiębiorstwa państwowe	spółdzielnie	spółki				fundacje	stowarzyszenia i organizacje społeczne	osoby fizyczne prowadzące działalność gospodarczą
				razem	handlowe		cywilne			
					razem	w tym z udziałem kapitału zagranicznego				
Powiat kielecki (dok.)										
<i>Gminy wiejskie (dok.):</i>										
Piekoszów..... a	1022	-	3	92	43	6	48	1	21	865
b	1084	-	3	93	44	6	48	1	25	916
Pierzchnica..... a	259	-	1	23	8	-	13	2	19	199
b	258	-	1	26	10	-	14	2	21	192
Raków..... a	336	-	2	16	3	-	13	-	17	275
b	348	-	2	16	2	-	14	-	17	286
Sitkówka-Nowiny... a	677	-	3	109	50	7	59	-	17	496
b	694	-	3	113	52	6	61	-	17	508
Strawczyn..... a	631	-	2	42	15	1	27	-	21	539
b	670	-	2	44	17	1	27	-	24	573
Zagnańsk..... a	968	-	4	84	27	5	57	1	21	811
b	1030	-	4	87	30	5	57	2	26	863
Powiat konecki a	6194	-	32	569	193	36	372	8	174	5050
b	6344	-	31	585	203	37	377	9	181	5102
<i>Gminy miejsko-wiejskie:</i>										
Końskie..... a	3448	-	15	401	139	24	259	5	71	2777
b	3554	-	15	410	143	24	263	6	73	2817
w tym miasto a	2430	-	14	337	120	21	217	2	44	1892
b	2486	-	14	344	124	21	220	3	45	1889
Staporków..... a	1155	-	6	85	28	7	57	2	40	939
b	1181	-	6	88	31	8	57	2	41	946
w tym miasto a	526	-	3	61	20	7	41	-	17	386
b	539	-	3	63	22	8	41	-	17	388
<i>Gminy wiejskie:</i>										
Fałków..... a	187	-	-	6	4	1	2	1	9	158
b	193	-	-	9	6	2	3	1	10	157
Gowarczów..... a	247	-	3	12	4	-	7	-	15	200
b	247	-	3	11	3	-	7	-	15	202
Radoszyce..... a	559	-	2	32	8	1	24	-	13	488
b	566	-	2	33	10	1	23	-	14	492
Ruda Maleniecka.. a	164	-	3	12	6	2	6	-	9	124
b	161	-	3	12	6	2	6	-	10	120
Stupia (Konecka)... a	174	-	1	9	1	-	8	-	11	141
b	182	-	1	11	2	-	9	-	12	145
Smyków..... a	260	-	2	12	3	1	9	-	6	223
b	260	-	1	11	2	-	9	-	6	223

Tabl. 8. **PODMIOTY GOSPODARKI NARODOWEJ WEDŁUG WYBRANYCH FORM PRAWNYCH ORAZ PODREGIONÓW, POWIATÓW I GMIN (cd.)**

Wyszczególnienie a – 31 XII 2011 b – 31 XII 2012	Ogółem	W tym								
		przedsiębiorstwa państwowe	spółdzielnie	spółki				fundacje	stowarzyszenia i organizacje społeczne	osoby fizyczne prowadzące działalność gospodarczą
				razem	handlowe		cywilne			
					razem	w tym z udziałem kapitału zagranicznego				
Powiat ostrowiecki.. a	10475	-	28	1051	361	40	686	16	227	8681
b	10507	-	29	1085	374	41	706	19	231	8597
<i>Gminy miejskie:</i>										
Ostrowiec Świętokrzyski.....										
a	7972	-	14	886	311	35	574	13	152	6557
b	8017	-	15	917	322	35	594	16	156	6512
<i>Gminy miejsko-wiejskie:</i>										
Ćmielów.....										
a	477	-	5	47	14	1	32	1	15	385
b	474	-	5	47	14	1	32	1	15	379
w tym miasto ...										
a	224	-	4	28	10	-	17	1	5	168
b	217	-	4	28	10	-	17	1	5	160
Kunów										
a	579	-	5	43	14	-	28	1	23	479
b	579	-	5	45	16	-	28	1	23	473
w tym miasto ...										
a	207	-	3	15	5	-	9	-	8	158
b	200	-	3	17	7	-	9	-	8	149
<i>Gminy wiejskie:</i>										
Baltów.....										
a	181	-	-	10	4	-	6	1	10	137
b	190	-	-	10	4	-	6	1	10	141
Bodzechów.....										
a	1006	-	2	56	16	4	40	-	15	908
b	989	-	2	58	17	5	40	-	15	881
Waśniów.....										
a	260	-	2	9	2	-	6	-	12	215
b	258	-	2	8	1	-	6	-	12	211
Powiat skarżyski a	7449	-	17	750	234	33	515	9	129	5982
b	7564	-	17	753	236	33	516	11	136	6027
<i>Gminy miejskie:</i>										
Skarżysko-Kamienna.....										
a	5312	-	11	602	182	26	420	8	71	4165
b	5361	-	11	607	185	26	422	10	77	4148
<i>Gminy miejsko-wiejskie:</i>										
Suchedniów.....										
a	968	-	4	97	39	4	58	-	28	797
b	971	-	4	96	38	4	58	-	28	802
w tym miasto										
a	831	-	4	89	35	4	54	-	22	676
b	828	-	4	88	34	4	54	-	22	675
<i>Gminy wiejskie:</i>										
Bliżyn.....										
a	490	-	2	26	8	2	18	-	13	427
b	520	-	2	26	8	2	18	-	14	455
Łączna.....										
a	305	-	-	10	4	1	6	-	5	272
b	317	-	-	9	4	1	5	-	5	282
Skarżysko Kościelne.....										
a	374	-	-	15	1	-	13	1	12	321
b	395	-	-	15	1	-	13	1	12	340

Tabl. 8. **PODMIOTY GOSPODARKI NARODOWEJ WEDŁUG WYBRANYCH FORM PRAWNYCH ORAZ PODREGIONÓW, POWIATÓW I GMIN** (cd.)

Wyszczególnienie a – 31 XII 2011 b – 31 XII 2012	Ogółem	W tym									
		przedsiębiorstwa państwowe	spółdzielnie	spółki				fundacje	stowarzyszenia i organizacje społeczne	osoby fizyczne prowadzące działalność gospodarczą	
				razem	handlowe		cywilne				
					razem	w tym z udziałem kapitału zagranicznego					
Powiat starachowicki	a	6940	-	17	767	309	58	455	16	184	5469
	b	6990	-	16	775	315	57	457	19	192	5428
<i>Gminy miejskie:</i>											
Starachowice	a	4734	-	10	634	266	50	367	12	109	3598
	b	4747	-	10	644	274	50	369	15	114	3533
<i>Gminy miejsko-wiejskie:</i>											
Wąchock	a	464	-	2	38	13	3	25	2	17	381
	b	472	-	2	38	13	3	25	2	18	388
w tym miasto ...	a	233	-	2	22	6	-	16	2	7	182
	b	235	-	1	23	7	-	16	2	9	182
<i>Gminy wiejskie:</i>											
Brody	a	612	-	2	38	15	3	22	-	25	518
	b	630	-	1	37	14	3	22	-	27	529
Mirzec	a	424	-	2	17	3	1	14	1	12	370
	b	409	-	2	17	3	1	14	1	12	355
Pawłów	a	706	-	1	40	12	1	27	1	21	602
	b	732	-	1	39	11	-	27	1	21	623
Miasto na prawach powiatu											
Kielce	a	28046	3	97	5192	2516	259	2673	94	662	20627
	b	28543	2	98	5393	2673	269	2717	103	690	20670
PODREGION SANDOMIERSKO-JĘDRZEJOWSKI											
	a	32970	1	242	2936	958	95	1953	50	1326	25933
	b	33541	1	240	3012	1010	98	1976	57	1394	26125
Powiat buski	a	5461	-	31	455	150	13	303	10	173	4471
	b	5472	-	31	468	152	13	313	10	182	4447
<i>Gminy miejsko-wiejskie:</i>											
Busko-Zdrój	a	3318	-	11	330	105	10	224	7	78	2710
	b	3317	-	11	340	106	11	233	7	82	2684
w tym miasto ...	a	2342	-	9	267	85	8	181	6	47	1865
	b	2348	-	9	274	85	9	188	6	49	1849
<i>Gminy wiejskie:</i>											
Gnojno	a	234	-	2	13	2	1	11	-	11	191
	b	244	-	2	13	2	1	11	-	11	201
Nowy Korczyn	a	258	-	4	13	6	-	7	-	15	198
	b	257	-	4	13	6	-	7	-	16	197
Pacanów	a	324	-	2	19	8	-	11	3	19	257
	b	327	-	2	20	9	-	11	3	21	258

Tabl. 8. **PODMIOTY GOSPODARKI NARODOWEJ WEDŁUG WYBRANYCH FORM PRAWNYCH ORAZ PODREGIONÓW, POWIATÓW I GMIN** (cd.)

Wyszczególnienie a – 31 XII 2011 b – 31 XII 2012	Ogółem	W tym									
		przedsiębiorstwa państwowe	spółdzielnie	spółki					fundacje	stowarzyszenia i organizacje społeczne	osoby fizyczne prowadzące działalność gospodarczą
				razem	handlowe		cywilne				
					razem	w tym z udziałem kapitału zagranicznego					
Powiat buski (dok.)											
<i>Gminy wiejskie (dok.):</i>											
Solec-Zdrój a	292	-	2	27	12	2	15	-	11	237	
b	298	-	2	29	13	1	16	-	12	239	
Stopnica a	557	-	5	30	8	-	21	-	12	492	
b	543	-	5	29	7	-	21	-	12	479	
Tuczepy a	193	-	3	13	8	-	5	-	12	145	
b	197	-	3	13	8	-	5	-	12	146	
Wiślica a	285	-	2	10	1	-	9	-	15	241	
b	289	-	2	11	1	-	9	-	16	243	
Powiat jędrzejowski a	5765	-	40	470	164	20	301	7	217	4584	
b	5843	-	40	478	172	22	301	10	226	4601	
<i>Gminy miejsko-wiejskie:</i>											
Jędrzejów a	2468	-	14	276	98	13	177	5	68	1932	
b	2473	-	14	278	100	15	177	8	70	1902	
w tym miasto ... a	1775	-	12	227	85	11	141	5	42	1345	
b	1761	-	12	225	82	13	142	8	43	1305	
Małogoszcz a	783	-	1	50	21	4	27	-	18	666	
b	807	-	1	53	25	4	26	-	18	685	
w tym miasto ... a	340	-	1	33	15	4	17	-	4	267	
b	357	-	1	34	16	4	17	-	4	282	
Sędziszów a	755	-	4	49	17	1	32	1	23	590	
b	749	-	4	50	17	1	33	1	25	577	
w tym miasto ... a	470	-	4	36	11	-	25	-	8	357	
b	463	-	4	37	11	-	26	-	10	347	
<i>Gminy wiejskie:</i>											
Imielno a	154	-	3	6	-	-	6	1	15	109	
b	162	-	3	6	-	-	6	1	15	116	
Nagłowice a	246	-	-	13	6	2	7	-	19	191	
b	253	-	-	14	7	2	7	-	19	198	
Oksa a	229	-	1	13	5	-	8	-	14	188	
b	245	-	1	13	5	-	8	-	15	201	
Słupia (Jędrzejowska)..... a	204	-	4	14	2	-	11	-	17	153	
b	195	-	4	15	2	-	12	-	17	142	
Sobków a	501	-	6	26	4	-	21	-	15	421	
b	518	-	6	25	4	-	20	-	16	438	
Wodzisław a	425	-	7	23	11	-	12	-	28	334	
b	441	-	7	24	12	-	12	-	31	342	

Tabl. 8. **PODMIOTY GOSPODARKI NARODOWEJ WEDŁUG WYBRANYCH FORM PRAWNYCH ORAZ PODREGIONÓW, POWIATÓW I GMIN** (cd.)

Wyszczególnienie a – 31 XII 2011 b – 31 XII 2012	Ogółem	W tym									
		przedsiębiorstwa państwowe	spółdzielnie	spółki				fundacje	stowarzyszenia i organizacje społeczne	osoby fizyczne prowadzące działalność gospodarczą	
				razem	handlowe		cywilne				
					razem	w tym z udziałem kapitału zagranicznego					
Powiat kazimierski ..	a	1677	-	17	157	50	1	105	-	121	1218
	b	1776	-	17	165	54	1	109	1	121	1284
<i>Gminy miejsko-wiejskie:</i>											
Kazimierza Wielka ..	a	924	-	8	110	37	1	71	-	48	659
	b	970	-	8	115	39	1	74	-	48	690
w tym miasto ...	a	527	-	6	88	31	-	55	-	22	352
	b	564	-	6	94	34	1	58	-	22	375
Skalbmierz	a	312	-	3	25	5	-	20	-	23	233
	b	336	-	3	25	5	-	20	-	23	247
w tym miasto ...	a	145	-	2	17	5	-	12	-	7	99
	b	162	-	2	17	5	-	12	-	7	106
<i>Gminy wiejskie:</i>											
Bejsce	a	134	-	1	7	3	-	4	-	14	101
	b	144	-	1	9	5	-	4	-	14	107
Czarnocin	a	155	-	2	3	1	-	2	-	20	117
	b	166	-	2	4	1	-	3	1	20	125
Opatowiec	a	152	-	3	12	4	-	8	-	16	108
	b	160	-	3	12	4	-	8	-	16	115
Powiat opatowski ...	a	3199	-	33	248	72	7	172	3	151	2459
	b	3245	-	30	253	76	7	173	3	161	2471
<i>Gminy miejsko-wiejskie:</i>											
Opatów	a	1041	-	10	87	18	2	68	1	43	792
	b	1061	-	10	88	18	2	69	1	45	795
w tym miasto ...	a	786	-	10	68	14	2	53	1	28	588
	b	790	-	10	68	14	2	53	1	29	577
Ożarów	a	703	-	9	78	27	1	49	1	34	530
	b	697	-	8	76	28	1	48	1	36	520
w tym miasto ...	a	394	-	6	52	12	-	40	-	15	292
	b	388	-	5	53	14	-	39	-	16	285
<i>Gminy wiejskie:</i>											
Baćkowice	a	206	-	2	18	6	1	11	-	6	160
	b	210	-	1	18	6	1	11	-	8	160
Iwaniska	a	310	-	2	17	4	-	12	-	12	259
	b	314	-	2	19	5	-	13	-	14	263
Lipnik	a	238	-	1	14	3	1	11	-	14	184
	b	242	-	-	14	3	1	11	-	15	188
Sadowie	a	228	-	1	9	3	1	6	-	11	182
	b	237	-	1	9	3	1	6	-	12	188
Tartów	a	260	-	3	10	2	1	8	1	15	206
	b	273	-	3	10	2	1	8	1	15	214
Wojciechowice	a	213	-	5	17	9	-	7	-	16	146
	b	211	-	5	19	11	-	7	-	16	143

Tabl. 8. **PODMIOTY GOSPODARKI NARODOWEJ WEDŁUG WYBRANYCH FORM PRAWNYCH ORAZ PODREGIONÓW, POWIATÓW I GMIN** (cd.)

Wyszczególnienie a – 31 XII 2011 b – 31 XII 2012	Ogółem	W tym								
		przedsiębiorstwa państwowe	spółdzielnie	spółki				fundacje	stowarzyszenia i organizacje społeczne	osoby fizyczne prowadzące działalność gospodarczą
				razem	handlowe		cywilne			
					razem	w tym z udziałem kapitału zagranicznego				
Powiat pińczowski ..	2410	-	18	232	76	11	153	4	110	1796
	2463	-	16	239	80	11	156	5	113	1807
<i>Gminy miejsko-wiejskie:</i>										
Działoszyce	250	-	4	20	7	2	13	-	19	184
	258	-	4	20	7	2	13	-	20	191
w tym miasto	119	-	3	16	6	1	10	-	4	80
	117	-	3	16	6	1	10	-	5	77
Pińczów	1514	-	10	170	57	8	110	4	50	1124
	1538	-	9	175	60	8	112	5	51	1113
w tym miasto ...	1057	-	10	126	39	5	85	4	28	762
	1058	-	9	131	42	5	87	5	27	744
<i>Gminy wiejskie:</i>										
Kije	198	-	2	11	2	1	9	-	12	155
	215	-	1	13	3	1	10	-	13	169
Michałów	216	-	-	16	7	-	9	-	11	163
	221	-	-	16	7	-	9	-	11	168
Złota	232	-	2	15	3	-	12	-	18	170
	231	-	2	15	3	-	12	-	18	166
Powiat sandomierski	6143	1	36	708	237	25	466	10	237	4726
	6286	1	36	726	248	23	473	9	252	4770
<i>Gminy miejskie:</i>										
Sandomierz	3385	-	15	485	167	20	316	10	82	2580
	3427	-	15	493	174	19	317	8	86	2584
<i>Gminy miejsko-wiejskie:</i>										
Koprzywnica	307	-	3	26	7	-	18	-	22	236
	320	-	3	28	7	-	20	-	23	243
w tym miasto ...	167	-	3	23	7	-	15	-	7	121
	171	-	3	23	7	-	15	-	7	125
Zawichost	276	-	2	25	9	1	16	-	11	203
	274	-	2	26	10	1	16	-	11	199
w tym miasto ...	160	-	1	16	5	1	11	-	4	113
	158	-	1	17	6	1	11	-	4	109
<i>Gminy wiejskie:</i>										
Dwikozy	438	-	3	37	12	1	25	-	19	351
	467	-	3	40	13	-	27	-	24	359
Klimontów	411	-	1	28	9	1	18	-	22	327
	430	-	1	28	9	1	18	1	22	339
Łoniów	349	-	5	16	3	-	13	-	18	283
	355	-	5	17	4	-	13	-	18	287
Obrazów	345	1	2	32	12	1	20	-	22	262
	359	1	2	33	12	1	21	-	26	268
Samorzec	483	-	2	47	13	1	33	-	24	385
	495	-	2	48	13	1	34	-	25	393
Wilczyce	149	-	3	12	5	-	7	-	17	99
	159	-	3	13	6	-	7	-	17	98

Tabl. 8. **PODMIOTY GOSPODARKI NARODOWEJ WEDŁUG WYBRANYCH FORM PRAWNYCH ORAZ PODREGIONÓW, POWIATÓW I GMIN** (dok.)

Wyszczególnienie a – 31 XII 2011 b – 31 XII 2012	Ogółem	W tym								
		przedsiębiorstwa państwowe	spółdzielnie	spółki				fundacje	stowarzyszenia i organizacje społeczne	osoby fizyczne prowadzące działalność gospodarczą
				razem	handlowe		cywilne			
					razem	w tym z udziałem kapitału zagranicznego				
Powiat staszowski..	5102	-	48	426	134	11	291	7	188	4099
a										
b	5114	-	51	428	137	11	290	8	205	4075
<i>Gminy miejsko-wiejskie:</i>										
Osiek.....	406	-	2	18	4	-	14	-	24	337
a										
b	407	-	2	18	4	-	14	-	24	340
w tym miasto ...	156	-	1	11	4	-	7	-	4	124
a										
b	152	-	1	11	4	-	7	-	4	121
Polaniec.....	816	-	9	87	34	1	53	2	27	652
a										
b	811	-	9	84	31	1	53	2	29	647
w tym miasto ...	610	-	9	59	13	-	46	2	16	497
a										
b	602	-	9	59	13	-	46	2	17	487
Staszów.....	2429	-	23	260	74	4	185	3	61	1917
a										
b	2437	-	24	261	76	5	184	4	69	1902
w tym miasto ...	1846	-	18	221	61	3	159	2	34	1438
a										
b	1836	-	19	222	62	4	159	3	39	1408
<i>Gminy wiejskie:</i>										
Bogoria.....	426	-	3	15	-	-	15	1	20	355
a										
b	425	-	4	16	2	-	14	1	22	350
Łubnice.....	198	-	2	5	-	-	5	-	8	171
a										
b	193	-	2	5	-	-	5	-	8	166
Oleśnica.....	260	-	3	4	1	1	3	-	9	231
a										
b	251	-	4	4	1	1	3	-	10	222
Rytwiany.....	399	-	2	30	17	5	13	-	22	314
a										
b	409	-	2	33	19	4	14	-	25	314
Szydłów.....	168	-	4	7	4	-	3	1	17	122
a										
b	181	-	4	7	4	-	3	1	18	134
Powiat włoszczowski.....	3213	-	19	240	75	7	162	9	129	2580
a										
b	3342	-	19	255	91	10	161	11	134	2670
<i>Gminy miejsko-wiejskie:</i>										
Włoszczowa.....	1446	-	8	140	49	5	91	5	55	1100
a										
b	1504	-	8	150	61	8	89	6	57	1135
w tym miasto ...	1070	-	6	119	43	4	76	5	36	791
a										
b	1083	-	6	127	54	7	73	6	37	787
<i>Gminy wiejskie:</i>										
Kluczewsko.....	302	-	2	14	8	-	4	-	17	255
a										
b	317	-	2	16	10	-	4	-	18	261
Krasocin.....	973	-	4	65	10	2	54	2	21	850
a										
b	1003	-	4	66	10	2	55	2	22	877
Moskorzew.....	143	-	2	5	2	-	3	1	14	103
a										
b	145	-	2	6	3	-	3	1	14	104
Radków.....	138	-	-	2	1	-	1	-	9	112
a										
b	149	-	-	2	1	-	1	-	9	123
Secemin.....	211	-	3	14	5	-	9	1	13	160
a										
b	224	-	3	15	6	-	9	2	14	170

Tabl. 9. **PODMIOTY GOSPODARKI NARODOWEJ WEDŁUG WYBRANYCH FORM PRAWNYCH ORAZ SEKCJI I DZIAŁÓW PKD**

Wyszczególnienie a – 31 XII 2011 b – 31 XII 2012	Ogółem	W tym									
		przedsiębiorstwa państwowe	spółdzielnie	spółki				fundacje	stowarzyszenia i organizacje społeczne	osoby fizyczne prowadzące działalność gospodarczą	
				razem	handlowe		cywilne				
					razem	w tym z udziałem kapitału zagranicznego					
OGÓŁEM.....	a	105906	4	483	12249	4934	570	7270	208	3131	83411
	b	108068	3	481	12640	5206	583	7386	236	3294	84198
w tym:											
Rolnictwo, leśnictwo łowiectwo i rybactwo.	a	1807	-	111	169	71	9	83	-	94	1403
	b	1888	-	108	170	72	9	83	-	94	1486
Uprawy rolne chów i hodowla zwierząt, łowiectwo ^Δ	a	1122	-	111	102	61	7	30	-	94	802
	b	1204	-	108	103	62	7	30	-	94	886
Leśnictwo i pozyskiwanie drewna.....	a	670	-	-	59	6	2	49	-	-	594
	b	670	-	-	60	7	2	49	-	-	593
Rybactwo.....	a	15	-	-	8	4	-	4	-	-	7
	b	14	-	-	7	3	-	4	-	-	7
Górnictwo i wydobywanie.....	a	121	-	1	53	40	1	13	-	-	67
	b	132	-	1	57	43	1	14	-	-	74
w tym:											
Pozostałe górnictwo i wydobywanie	a	107	-	1	50	37	1	13	-	-	56
	b	113	-	1	54	40	1	14	-	-	58
Działalność usługowa wspomagająca górnictwo ^Δ	a	12	-	-	3	3	-	-	-	-	9
	b	19	-	-	3	3	-	-	-	-	16
Przetwórstwo przemysłowe.....	a	9698	1	57	1925	934	141	991	-	1	7709
	b	9893	-	58	1955	960	148	995	-	1	7874
Produkcja artykułów spożywczych.....	a	993	-	16	271	103	9	168	-	-	706
	b	991	-	16	274	104	8	170	-	-	701
Produkcja napojów	a	43	-	1	29	25	3	4	-	-	13
	b	39	-	1	28	24	3	4	-	-	10
Produkcja wyrobów tytoniowych.....	a	3	-	-	2	2	1	-	-	-	1
	b	4	-	-	2	2	1	-	-	-	2
Produkcja wyrobów tekstylnych.....	a	197	-	3	15	7	1	8	-	-	179
	b	214	-	3	15	7	1	8	-	-	196
Produkcja odzieży.....	a	715	-	8	119	55	10	64	-	-	587
	b	712	-	8	116	53	10	63	-	-	587
Produkcja skór i wyrobów skórzanych ^Δ	a	75	-	2	19	8	-	11	-	-	54
	b	70	-	2	18	7	-	11	-	-	50

Tabl. 9. **PODMIOTY GOSPODARKI NARODOWEJ WEDŁUG WYBRANYCH FORM PRAWNYCH ORAZ SEKCJI I DZIAŁÓW PKD (cd.)**

Wyszczególnienie a – 31 XII 2011 b – 31 XII 2012	Ogółem	W tym									
		przedsiębiorstwa państwowe	spółdzielnie	spółki				fundacje	stowarzyszenia i organizacje społeczne	osoby fizyczne prowadzące działalność gospodarczą	
				razem	handlowe		cywilne				
					razem	w tym z udziałem kapitału zagranicznego					
Produkcja wyrobów z drewna, korka, słomy i wikliny ^Δ	a	1526	-	2	210	82	13	128	-	-	1312
	b	1554	-	3	212	84	15	128	-	-	1337
Produkcja papieru i wyrobów papieru	a	108	-	-	30	19	1	11	-	-	78
	b	113	-	-	32	20	1	12	-	-	81
Poligrafia i reprodukcja zapisanych nośników informacji.....	a	451	-	1	83	23	2	60	-	1	366
	b	428	-	1	81	22	2	59	-	1	345
Produkcja koksu i produktów rafinacji ropy naftowej ^Δ	a	2	-	-	2	1	-	1	-	-	-
	b	4	-	-	3	2	-	1	-	-	1
Produkcja chemikaliów i wyrobów chemicznych	a	116	-	2	56	36	6	20	-	-	58
	b	122	-	2	57	38	6	19	-	-	63
Produkcja wyrobów farmaceutycznych ^Δ	a	11	-	-	3	3	-	-	-	-	8
	b	17	-	-	7	7	-	-	-	-	10
Produkcja wyrobów z gumy i z tworzyw sztucznych	a	311	-	-	98	46	8	52	-	-	213
	b	320	-	-	105	52	11	53	-	-	215
Produkcja wyrobów z pozostałych mineralnych surowców	a	958	-	4	225	129	24	96	-	-	729
niemetalicznych.....	b	948	-	4	227	129	26	98	-	-	717
Produkcja metali.....	a	89	-	1	41	30	1	11	-	-	47
	b	93	-	1	42	31	1	11	-	-	50
Produkcja wyrobów z metali ^Δ	a	1613	-	6	316	172	30	144	-	-	1291
	b	1706	-	6	324	179	30	145	-	-	1376
Produkcja komputerów, wyrobów elektronicznych i optycznych...	a	82	-	-	14	7	-	7	-	-	68
	b	81	-	-	14	7	-	7	-	-	67
Produkcja urządzeń elektrycznych	a	72	-	1	26	15	1	11	-	-	45
	b	77	-	1	28	16	1	12	-	-	48
Produkcja maszyn i urządzeń ^Δ	a	274	-	3	101	61	8	40	-	-	170
	b	287	-	3	102	62	8	40	-	-	182

Tabl. 9. **PODMIOTY GOSPODARKI NARODOWEJ WEDŁUG WYBRANYCH FORM PRAWNYCH ORAZ SEKCJI I DZIAŁÓW PKD** (cd.)

Wyszczególnienie a – 31 XII 2011 b – 31 XII 2012	Ogółem	W tym									
		przedsiębiorstwa państwowe	spółdzielnie	spółki				fundacje	stowarzyszenia i organizacje społeczne	osoby fizyczne prowadzące działalność gospodarczą	
				razem	handlowe		cywilne				
					razem	w tym z udziałem kapitału zagranicznego					
Produkcja pojazdów samochodowych, przyczep i naczep ^Δ	a	85	-	2	35	28	11	7	-	-	48
	b	90	-	2	37	30	12	7	-	-	51
Produkcja pozostałego sprzętu transportowego.....	a	9	-	-	3	3	-	-	-	-	6
	b	10	-	-	3	3	-	-	-	-	7
Produkcja mebli.....	a	572	1	3	72	27	6	45	-	-	496
	b	589	-	3	72	27	6	45	-	-	514
Pozostała produkcja wyrobów.....	a	602	-	2	58	16	-	42	-	-	541
	b	613	-	2	59	16	-	43	-	-	551
Naprawa, konserwacja i instalowanie maszyn i urządzeń.....	a	791	-	-	97	36	6	61	-	-	693
	b	811	-	-	97	38	6	59	-	-	713
Wytwarzanie i zaopatrywanie w energię elektryczną, gaz, parę wodną i gorącą wodę^Δ	a	95	-	-	47	41	5	6	-	-	44
	b	101	-	-	50	43	4	7	-	-	47
Wytwarzanie i zaopatrywanie w energię elektryczną, gaz, parę wodną i gorącą wodę.....	a	95	-	-	47	41	5	6	-	-	44
	b	101	-	-	50	43	4	7	-	-	47
Dostawa wody; gospodarowanie ściekami i odpadami; rekultywacja^Δ	a	363	-	1	100	73	6	20	-	-	203
	b	396	-	2	108	78	6	23	-	-	237
Pobór, uzdatnianie i dostarczanie wody	a	75	-	1	22	16	-	-	-	-	5
	b	69	-	1	24	18	-	-	-	-	4
Odprowadzanie i oczyszczanie ścieków.....	a	99	-	-	13	7	-	5	-	-	80
	b	96	-	-	13	7	-	5	-	-	80
Gospodarka odpadami; odzysk surowców ^Δ	a	173	-	-	58	43	4	15	-	-	109
	b	213	-	1	62	45	4	17	-	-	144
Rekultywacja ^Δ	a	16	-	-	7	7	2	-	-	-	9
	b	18	-	-	9	8	2	1	-	-	9

Tabl. 9. **PODMIOTY GOSPODARKI NARODOWEJ WEDŁUG WYBRANYCH FORM PRAWNYCH ORAZ SEKCJI I DZIAŁÓW PKD (cd.)**

Wyszczególnienie a – 31 XII 2011 b – 31 XII 2012	Ogółem	W tym									
		przedsiębiorstwa państwowe	spółdzielnie	spółki				fundacje	stowarzyszenia i organizacje społeczne	osoby fizyczne prowadzące działalność gospodarczą	
				razem	handlowe		cywilne				
					razem	w tym z udziałem kapitału zagranicznego					
Budownictwo.....	a	14209	2	57	1432	742	84	686	-	-	12715
	b	14375	2	57	1465	766	80	694	-	-	12848
Budowa budynków ^Δ	a	3647	1	48	584	399	39	185	-	-	3014
	b	3719	1	48	598	413	37	185	-	-	3072
Budowa obiektów inżynierii lądowej i wodnej ^Δ	a	1138	1	4	257	148	22	106	-	-	873
	b	1162	1	4	260	150	21	106	-	-	894
Roboty budowlane specjalistyczne.....	a	9424	-	5	591	195	23	395	-	-	8828
	b	9494	-	5	607	203	22	403	-	-	8882
Handel; naprawa pojazdów samochodowych^Δ	a	35211	1	110	4917	1614	224	3303	-	1	30180
	b	35079	1	108	5031	1681	228	3350	-	1	29936
Handel hurtowy i detaliczny pojazdami samochodowymi oraz ich naprawa ^Δ	a	5149	-	-	534	135	20	399	-	-	4614
	b	5270	-	-	549	142	20	407	-	-	4720
Handel hurtowy ^Δ	a	6792	-	30	2026	955	128	1071	-	1	4734
	b	6874	-	31	2065	990	128	1075	-	1	4776
Handel detaliczny ^Δ	a	23270	1	80	2357	524	76	1833	-	-	20832
	b	22935	1	77	2417	549	80	1868	-	-	20440
Transport i gospodarka magazynowa.....	a	7161	-	4	526	175	22	351	-	-	6625
	b	7108	-	4	550	193	25	357	-	-	6549
Transport lądowy i rurociągowy ^Δ	a	6700	-	4	453	146	17	307	-	-	6243
	b	6621	-	4	470	160	18	310	-	-	6147
Transport wodny	a	10	-	-	-	-	-	-	-	-	10
	b	10	-	-	-	-	-	-	-	-	10
Magazynowanie i działalność usługowa wspomagająca transport.....	a	367	-	-	67	25	4	42	-	-	294
	b	384	-	-	72	27	6	45	-	-	307
Działalność pocztowa i kurierska	a	83	-	-	6	4	1	2	-	-	77
	b	92	-	-	8	6	1	2	-	-	84

Tabl. 9. **PODMIOTY GOSPODARKI NARODOWEJ WEDŁUG WYBRANYCH FORM PRAWNYCH ORAZ SEKCJI I DZIAŁÓW PKD** (cd.)

Wyszczególnienie a – 31 XII 2011 b – 31 XII 2012	Ogółem	W tym									
		przedsiębiorstwa państwowe	spółdzielnie	spółki				fundacje	stowarzyszenia i organizacje społeczne	osoby fizyczne prowadzące działalność gospodarczą	
				razem	handlowe		cywilne				
					razem	w tym z udziałem kapitału zagranicznego					
Zakwaterowanie i gastronomia^Δ.....	a	2868	-	3	533	101	11	432	-	-	2309
	b	2876	-	4	555	111	11	444	-	-	2292
Zakwaterowanie	a	458	-	-	73	41	2	32	-	-	364
	b	473	-	-	77	45	2	32	-	-	373
Gastronomia ^Δ	a	2410	-	3	460	60	9	400	-	-	1945
	b	2403	-	4	478	66	9	412	-	-	1919
Informacja i komunikacja.....	a	1767	-	-	327	181	10	146	-	-	1438
	b	1884	-	-	353	200	9	153	-	-	1529
Działalność wydawnicza.....	a	245	-	-	92	56	6	36	-	-	152
	b	243	-	-	91	54	6	37	-	-	151
Produkcja filmów, programów telewizyjnych i nagrań ^Δ	a	188	-	-	8	2	-	6	-	-	180
	b	193	-	-	9	3	-	6	-	-	184
Nadawanie programów ogólnodostępnych i abonamentowych.....	a	15	-	-	10	7	1	3	-	-	5
	b	17	-	-	10	7	1	3	-	-	7
Telekomunikacja.....	a	211	-	-	39	17	-	22	-	-	172
	b	224	-	-	43	18	-	25	-	-	181
Działalność związana z oprogramowaniem i doradztwo w zakresie informatyki ^Δ	a	804	-	-	103	49	2	54	-	-	700
	b	870	-	-	108	55	1	53	-	-	761
Działalność usługowa w zakresie informacji ..	a	304	-	-	75	50	1	25	-	-	229
	b	337	-	-	92	63	1	29	-	-	245
Działalność finansowa i ubezpieczeniowa	a	3234	-	28	128	59	3	69	-	71	3005
	b	3209	-	29	142	71	5	71	-	71	2965
Finansowa działalność usługowa ^Δ	a	496	-	28	53	34	3	19	-	71	342
	b	500	-	28	61	42	4	19	-	71	338
Ubezpieczenia, reasekuracja i fundusze emerytalne ^Δ	a	33	-	-	1	-	-	1	-	-	32
	b	32	-	-	1	-	-	1	-	-	31
Działalność wspomagająca usługi finansowe oraz ubezpieczenia i fundusze emerytalne.	a	2705	-	-	74	25	-	49	-	-	2631
	b	2677	-	1	80	29	1	51	-	-	2596

Tabl. 9. **PODMIOTY GOSPODARKI NARODOWEJ WEDŁUG WYBRANYCH FORM PRAWNYCH ORAZ SEKCJI I DZIAŁÓW PKD (cd.)**

Wyszczególnienie a – 31 XII 2011 b – 31 XII 2012	Ogółem	W tym								
		przedsiębiorstwa państwowe	spółdzielnie	spółki				fundacje	stowarzyszenia i organizacje społeczne	osoby fizyczne prowadzące działalność gospodarczą
				razem	handlowe		cywilne			
					razem	w tym z udziałem kapitału zagranicznego				
Obsługa rynku nieruchomości^Δ										
a	2949	-	86	341	218	13	104	-	-	566
b	3012	-	85	349	224	13	104	-	-	581
Działalność profesjonalna, naukowa i techniczna.....										
a	7245	-	13	804	329	18	475	-	-	6347
b	7515	-	13	862	382	22	480	-	-	6563
Działalność prawnicza, rachunkowo-księgową i doradztwo podatkowe										
a	1532	-	7	187	62	-	125	-	-	1268
b	1605	-	7	198	71	-	127	-	-	1333
Działalność firm centralnych; doradztwo w zarządzaniu ^Δ										
a	773	-	1	112	86	8	26	-	-	656
b	854	-	1	146	122	9	24	-	-	705
Działalność w zakresie architektury i inżynierii; badania i analizy techniczne.....										
a	2075	-	3	251	111	5	140	-	-	1817
b	2108	-	3	254	113	7	141	-	-	1847
Badania naukowe i prace rozwojowe										
a	34	-	-	9	8	-	1	-	-	25
b	38	-	-	11	9	-	2	-	-	26
Reklama, badanie rynku i opinii publicznej										
a	708	-	1	97	38	1	59	-	-	609
b	758	-	1	101	42	2	59	-	-	655
Pozostała działalność profesjonalna, naukowa i techniczna..										
a	1809	-	1	97	23	4	74	-	-	1710
b	1834	-	1	101	24	4	77	-	-	1731
Działalność weterynaryjna.....										
a	314	-	-	51	1	-	50	-	-	262
b	318	-	-	51	1	-	50	-	-	266
Administrowanie i działalność wspierająca^Δ										
a	1739	-	4	222	120	15	102	-	2	1507
b	1848	-	5	226	123	15	103	-	2	1612
Wynajem i dzierżawa ..										
a	295	-	-	37	18	3	19	-	-	258
b	321	-	-	38	19	3	19	-	-	283
Działalność związana z zatrudnieniem.....										
a	61	-	-	13	7	3	6	-	-	48
b	58	-	1	13	8	3	5	-	-	44
Działalność związana z turystyką ^Δ										
a	183	-	1	52	38	4	14	-	2	128
b	194	-	-	53	38	3	15	-	2	139
Działalność detektywistyczna i ochroniarska.....										
a	124	-	-	41	23	1	18	-	-	83
b	121	-	-	41	22	2	19	-	-	80
Utrzymanie porządku w budynkach i zagospodarowanie zieleni ^Δ ..										
a	657	-	3	51	21	-	30	-	-	600
b	727	-	3	50	21	-	29	-	-	672
Administracyjna obsługa biur; wspomaganie działalności gospodarczej ^Δ										
a	419	-	-	28	13	4	15	-	-	390
b	427	-	1	31	15	4	16	-	-	394

Tabl. 9. **PODMIOTY GOSPODARKI NARODOWEJ WEDŁUG WYBRANYCH FORM PRAWNYCH ORAZ SEKCJI I DZIAŁÓW PKD (dok.)**

Wyszczególnienie a – 31 XII 2011 b – 31 XII 2012	Ogółem	W tym									
		przedsiębiorstwa państwowe	spółdzielnie	spółki				fundacje	stowarzyszenia i organizacje społeczne	osoby fizyczne prowadzące działalność gospodarczą	
				razem	handlowe		cywilne				
					razem	w tym z udziałem kapitału zagranicznego					
Administracja publiczna i obrona narodowa; obowiązkowe zabezpieczenia społeczne	a	1289	-	-	-	-	-	-	-	871	1
	b	1288	-	-	-	-	-	-	-	873	1
Edukacja.....	a	3154	-	2	127	53	4	74	-	20	1358
	b	3953	-	2	136	58	4	78	-	19	1407
Opieka zdrowotna i pomoc społeczna.....	a	4866	-	3	319	127	1	192	1	-	4222
	b	5100	-	3	344	140	-	204	1	-	4418
Opieka zdrowotna.....	a	4537	-	1	303	125	1	178	-	-	4131
	b	4754	-	1	325	136	-	189	-	-	4329
Pomoc społeczna z zakwaterowaniem	a	105	-	-	6	2	-	4	-	-	17
	b	112	-	-	8	4	-	4	-	-	17
Pomoc społeczna bez zakwaterowania.....	a	224	-	2	10	-	-	10	1	-	74
	b	234	-	2	11	-	-	11	1	-	72
Działalność związana z kulturą, rozrywką i rekreacją.....	a	1602	-	-	121	33	1	88	-	593	675
	b	1644	-	-	121	35	1	86	-	623	688
Działalność twórcza związana z kulturą, i rozrywką.....	a	380	-	-	27	4	-	23	-	-	270
	b	393	-	-	27	4	-	23	-	-	283
Działalność bibliotek, archiwów, muzeów oraz pozostała działalność związana z kulturą.....	a	149	-	-	17	13	-	4	-	-	23
	b	151	-	-	16	12	-	4	-	-	26
Działalność związana z grami losowymi i zakładami wzajemnymi.....	a	52	-	-	4	2	-	2	-	-	48
	b	47	-	-	4	2	-	2	-	-	43
Działalność sportowa, rozrywkowa i rekreacyjna	a	1021	-	-	73	14	1	59	-	593	334
	b	1053	-	-	74	17	1	57	-	623	336
Pozostała działalność usługowa	a	6525	-	3	158	23	2	135	207	1478	3036
	b	6764	-	2	166	26	2	140	235	1610	3090
Działalność organizacji członkowskich	a	3328	-	1	-	-	-	-	207	1477	-
	b	3505	-	-	-	-	-	-	235	1609	-
Naprawa i konserwacja komputerów i artykułów użytku osobistego i domowego.....	a	804	-	-	42	6	-	36	-	-	762
	b	789	-	-	43	6	-	37	-	-	746
Pozostała działalność usługowa	a	2393	-	2	116	17	2	99	-	1	2274
	b	2470	-	2	123	20	2	103	-	1	2344

Tabl. 10. **PODMIOTY GOSPODARKI NARODOWEJ Z ZAWIESZONĄ DZIAŁALNOŚCIĄ
WEDŁUG WYBRANYCH FORM PRAWNYCH ORAZ PODREGIONÓW I POWIATÓW**

Wyszczególnienie a – 31 XII 2011 b – 31 XII 2012	Ogółem	W tym							osoby fizyczne prowadzące działalność gospodarczą
		spółki handlowe					osobowe	spółki cywilne	
		ogółem	z tego						
			kapitałowe			akcyjne			
			ogółem	z tego					
		ogółem	z o.o.						
WOJEWÓDZTWO	a	6150	222	208	200	8	14	75	5817
	b	8607	239	214	206	8	25	76	8260
PODREGIONY									
KIELECKI	a	4242	160	147	140	7	13	46	4024
	b	6011	173	151	144	7	22	46	5784
Powiaty									
kielecki	a	911	15	12	11	1	3	3	889
	b	1333	15	12	11	1	3	3	1311
konecki	a	364	10	9	9	-	1	2	352
	b	491	11	9	9	-	2	2	478
ostrowiecki	a	747	28	26	26	-	2	2	713
	b	1013	29	26	26	-	3	2	982
skarżyski	a	198	7	7	7	-	-	2	189
	b	499	7	7	7	-	-	2	490
starachowicki	a	438	7	6	6	-	1	3	427
	b	561	7	6	6	-	1	3	550
miasto na prawach powiatu									
Kielce	a	1584	93	87	81	6	6	34	1454
	b	2114	104	91	85	6	13	34	1973
SANDOMIERSKO- JĘDRZEJOWSKI	a	1908	62	61	60	1	1	29	1793
	b	2596	66	63	62	1	3	30	2476
Powiaty									
buski	a	334	4	4	4	-	-	4	325
	b	444	5	4	4	-	1	5	433
jędrzejowski	a	322	2	2	2	-	-	4	315
	b	435	2	2	2	-	-	4	428
kazimierski	a	104	1	1	1	-	-	1	102
	b	133	1	1	1	-	-	1	131
opatowski	a	170	4	4	4	-	-	7	155
	b	269	5	5	5	-	-	7	253
pińczowski	a	149	3	3	3	-	-	1	145
	b	182	3	3	3	-	-	1	178
sandomierski	a	305	31	31	30	1	-	9	260
	b	442	32	31	30	1	1	9	396
staszowski	a	320	16	15	15	-	1	2	292
	b	445	16	15	15	-	1	2	417
włoszczowski	a	204	1	1	1	-	-	1	199
	b	246	2	2	2	-	-	1	240

Tabl. 11. **PODMIOTY GOSPODARKI NARODOWEJ Z ZAWIESZONĄ DZIAŁALNOŚCIĄ WEDŁUG WYBRANYCH FORM PRAWNYCH ORAZ SEKCJI I DZIAŁÓW PKD**

Wyszczególnienie a – 31 XII 2011 b – 31 XII 2012	Ogółem	W tym							
		ogółem	spółki handlowe				osobowe	spółki cywilne	osoby fizyczne prowadzące działalność gospodarczą
			z tego						
			kapitałowe						
			ogółem	z tego					
		z o.o.	akcyjne						
OGÓŁEM.....	a	6150	222	208	200	8	14	75	5817
	b	8607	239	214	206	8	25	76	8260
w tym:									
Rolnictwo, leśnictwo łowiectwo i rybactwo .	a	119	4	4	4	-	-	1	106
	b	163	4	4	4	-	-	1	150
Uprawy rolne chów i hodowla zwierząt, łowiectwo ^Δ	a	82	4	4	4	-	-	1	69
	b	100	4	4	4	-	-	1	87
Leśnictwo i pozyski- wanie drewna	a	37	-	-	-	-	-	-	37
	b	62	-	-	-	-	-	-	62
Rybactwo	a	-	-	-	-	-	-	-	-
	b	1	-	-	-	-	-	-	1
Górnictwo i wydo- bywanie	a	7	1	1	1	-	-	1	5
	b	7	1	1	1	-	-	1	5
w tym:									
Pozostałe górnictwo i wydobywanie	a	6	1	1	1	-	-	1	4
	b	5	1	1	1	-	-	1	3
Działalność usługowa wspomagająca górnictwo ^Δ	a	1	-	-	-	-	-	-	1
	b	2	-	-	-	-	-	-	2
Przetwórstwo przemysłowe	a	549	37	32	29	3	5	11	501
	b	777	39	34	31	3	5	12	726
Produkcja artykułów spożywczych	a	34	5	4	4	-	1	3	26
	b	46	6	5	5	-	1	4	36
Produkcja napojów	a	4	3	3	2	1	-	-	1
	b	4	3	3	2	1	-	-	1
Produkcja wyrobów tytoniowych.....	a	-	-	-	-	-	-	-	-
	b	-	-	-	-	-	-	-	-
Produkcja wyrobów tekstylnych	a	13	-	-	-	-	-	-	13
	b	22	-	-	-	-	-	-	22
Produkcja odzieży.....	a	38	3	3	3	-	-	2	33
	b	53	3	3	3	-	-	2	48
Produkcja skór i wyro- bów skórzanych ^Δ	a	3	-	-	-	-	-	-	3
	b	4	-	-	-	-	-	-	4

Tabl. 11. **PODMIOTY GOSPODARKI NARODOWEJ Z ZAWIESZONĄ DZIAŁALNOŚCIĄ
WEDŁUG WYBRANYCH FORM PRAWNYCH ORAZ SEKCJI I DZIAŁÓW PKD (cd.)**

Wyszczególnienie a – 31 XII 2011 b – 31 XII 2012	Ogółem	W tym							
		ogółem	spółki handlowe				osobowe	spółki cywilne	osoby fizyczne prowadzące działalność gospodarczą
			z tego						
			kapitałowe						
			ogółem	z tego					
	z o.o.	akcyjne							
Produkcja wyrobów z drewna, korka, słomy i wikliny ^Δ	a	94	6	6	5	1	-	1	87
	b	117	7	7	6	1	-	1	109
Produkcja papieru i wyrobów papieru	a	1	-	-	-	-	-	-	1
	b	7	-	-	-	-	-	-	7
Poligrafia i reprodukcja zapisanych nośników informacji.....	a	17	-	-	-	-	-	-	17
	b	31	-	-	-	-	-	-	31
Produkcja koksu i produktów rafinacji ropy naftowej ^Δ	a	-	-	-	-	-	-	-	-
	b	-	-	-	-	-	-	-	-
Produkcja chemikaliów i wyrobów chemicznych	a	6	2	2	2	-	-	-	4
	b	10	2	2	2	-	-	-	8
Produkcja wyrobów farmaceutycznych ^Δ	a	2	1	1	1	-	-	-	1
	b	1	1	1	1	-	-	-	-
Produkcja wyrobów z gumy i z tworzyw sztucznych	a	19	4	3	3	-	1	1	14
	b	29	4	3	3	-	1	1	24
Produkcja wyrobów z pozostałych mineralnych surowców	a	98	4	4	4	-	-	1	93
niemetalicznych.....	b	114	4	4	4	-	-	1	109
Produkcja metali.....	a	1	-	-	-	-	-	-	1
	b	4	-	-	-	-	-	-	4
Produkcja wyrobów z metali ^Δ	a	98	5	3	2	1	2	-	93
	b	160	5	3	2	1	2	-	155
Produkcja komputerów, wyrobów elektronicznych i optycznych...	a	6	1	1	1	-	-	1	4
	b	8	1	1	1	-	-	1	6
Produkcja urządzeń elektrycznych	a	3	-	-	-	-	-	-	3
	b	4	-	-	-	-	-	-	4
Produkcja maszyn i urządzeń ^Δ	a	4	1	-	-	-	1	-	3
	b	5	1	-	-	-	1	-	4

Tabl. 11. **PODMIOTY GOSPODARKI NARODOWEJ Z ZAWIESZONĄ DZIAŁALNOŚCIĄ
WEDŁUG WYBRANYCH FORM PRAWNYCH ORAZ SEKCJI I DZIAŁÓW PKD (cd.)**

Wyszczególnienie a – 31 XII 2011 b – 31 XII 2012	Ogółem	W tym						spółki cywilne	osoby fizyczne prowadzące działalność gospodarczą
		spółki handlowe					osobowe		
		ogółem	z tego						
			kapitałowe			osobowe			
			ogółem	z tego					
z o.o.	akcyjne								
Produkcja pojazdów samochodowych, przyczep i naczep ^Δ	a	4	1	1	1	-	-	-	3
	b	5	1	1	1	-	-	-	4
Produkcja pozostałego sprzętu transportowego.....	a	2	-	-	-	-	-	-	2
	b	3	-	-	-	-	-	-	3
Produkcja mebli.....	a	30	-	-	-	-	-	-	30
	b	45	-	-	-	-	-	-	45
Pozostała produkcja wyrobów.....	a	29	1	1	1	-	-	2	26
	b	47	1	1	1	-	-	2	44
Naprawa, konserwacja i instalowanie maszyn i urządzeń.....	a	43	-	-	-	-	-	-	43
	b	58	-	-	-	-	-	-	58
Wytwarzanie i zaopatrywanie w energię elektryczną, gaz, parę wodną i gorącą wodę^Δ	a	1	1	1	1	-	-	-	-
	b	5	1	1	1	-	-	-	4
Wytwarzanie i zaopatrywanie w energię elektryczną, gaz, parę wodną i gorącą wodę.....	a	1	1	1	1	-	-	-	-
	b	5	1	1	1	-	-	-	4
Dostawa wody; gospodarowanie ściekami i odpadami; rekultywacja^Δ	a	15	1	1	1	-	-	-	14
	b	28	1	1	1	-	-	-	27
Pobór, uzdatnianie i dostarczanie wody....	a	-	-	-	-	-	-	-	-
	b	-	-	-	-	-	-	-	-
Odprowadzanie i oczyszczanie ścieków.....	a	5	-	-	-	-	-	-	5
	b	5	-	-	-	-	-	-	5
Gospodarka odpadami; odzysk surowców ^Δ	a	8	1	1	1	-	-	-	7
	b	23	1	1	1	-	-	-	22
Rekultywacja ^Δ	a	2	-	-	-	-	-	-	2
	b	-	-	-	-	-	-	-	-

Tabl. 11. **PODMIOTY GOSPODARKI NARODOWEJ Z ZAWIESZONĄ DZIAŁALNOŚCIĄ
WEDŁUG WYBRANYCH FORM PRAWNYCH ORAZ SEKCJI I DZIAŁÓW PKD (cd.)**

Wyszczególnienie a – 31 XII 2011 b – 31 XII 2012	Ogółem	w tym							
		ogółem	spółki handlowe				osobowe	spółki cywilne	osoby fizyczne prowadzące działalność gospodarczą
			z tego						
			kapitałowe		akcyjne				
ogółem	z o.o.								
Budownictwo.....	a	1355	35	34	34	-	1	9	1303
	b	2067	38	35	35	-	3	9	2012
Budowa budynków ^Δ	a	353	18	17	17	-	1	4	323
	b	525	21	19	19	-	2	4	492
Budowa obiektów inżynierii lądowej i wodnej ^Δ	a	58	9	9	9	-	-	2	47
	b	112	8	8	8	-	-	2	102
Roboty budowlane specjalistyczne.....	a	944	8	8	8	-	-	3	933
	b	1430	9	8	8	-	1	3	1418
Handel; naprawa pojazdów samochodowych^Δ	a	1923	93	89	86	3	4	35	1793
	b	2606	98	88	85	3	10	35	2471
Handel hurtowy i detaliczny pojazdami samochodowymi oraz ich naprawa ^Δ	a	326	6	5	5	-	1	3	317
	b	490	7	5	5	-	2	3	480
Handel hurtowy ^Δ	a	386	68	66	63	3	2	21	295
	b	478	71	66	63	3	5	21	384
Handel detaliczny ^Δ	a	1211	19	18	18	-	1	11	1181
	b	1638	20	17	17	-	3	11	1607
Transport i gospodarka magazynowa.....	a	383	6	5	5	-	1	3	374
	b	521	6	5	5	-	1	3	512
Transport lądowy i rurociągowy ^Δ	a	351	6	5	5	-	1	3	342
	b	472	6	5	5	-	1	3	463
Transport wodny	a	2	-	-	-	-	-	-	2
	b	2	-	-	-	-	-	-	2
Magazynowanie i działalność usługowa wspomagająca transport.....	a	21	-	-	-	-	-	-	21
	b	35	-	-	-	-	-	-	35
Działalność pocztowa i kurierska	a	9	-	-	-	-	-	-	9
	b	12	-	-	-	-	-	-	12

Tabl. 11. **PODMIOTY GOSPODARKI NARODOWEJ Z ZAWIESZONĄ DZIAŁALNOŚCIĄ
WEDŁUG WYBRANYCH FORM PRAWNYCH ORAZ SEKCJI I DZIAŁÓW PKD (cd.)**

Wyszczególnienie a – 31 XII 2011 b – 31 XII 2012	Ogółem	W tym							osoby fizyczne prowadzące działalność gospodarczą	
		spółki handlowe					spółki cywilne			
		ogółem	z tego							osobowe
			kapitałowe			osobowe				
			ogółem	z tego						
	z o.o.	akcyjne								
Zakwaterowanie i gastronomia^Δ.....	a	208	6	5	5	-	1	3	199	
	b	287	8	5	5	-	3	3	276	
Zakwaterowanie	a	46	1	1	1	-	-	1	44	
	b	73	3	1	1	-	2	1	69	
Gastronomia ^Δ	a	162	5	4	4	-	1	2	155	
	b	214	5	4	4	-	1	2	207	
Informacja i komunikacja.....	a	147	8	6	6	-	2	1	138	
	b	203	8	6	6	-	2	1	194	
Działalność wydawnicza.....	a	17	2	1	1	-	1	-	15	
	b	21	2	1	1	-	1	-	19	
Produkcja filmów, programów tele- wizyjnych i nagrań ^Δ	a	31	-	-	-	-	-	-	31	
	b	46	-	-	-	-	-	-	46	
Nadawanie programów ogólnodostępnych i abonamentowych.....	a	1	1	1	1	-	-	-	-	
	b	3	1	1	1	-	-	-	2	
Telekomunikacja.....	a	17	-	-	-	-	-	-	17	
	b	23	-	-	-	-	-	-	23	
Działalność związana z oprogramowaniem i doradztwo w zakresie informatyki ^Δ	a	58	3	3	3	-	-	1	54	
	b	73	3	3	3	-	-	1	69	
Działalność usługowa w zakresie informacji ..	a	23	2	1	1	-	1	-	21	
	b	37	2	1	1	-	1	-	35	
Działalność finansowa i ubezpieczeniowa	a	264	3	3	3	-	-	-	260	
	b	328	4	4	4	-	-	-	323	
Finansowa działalność usługowa ^Δ	a	38	1	1	1	-	-	-	36	
	b	53	2	2	2	-	-	-	50	
Ubezpieczenia, reasekuracja i fundu- sze emerytalne ^Δ	a	4	-	-	-	-	-	-	4	
	b	2	-	-	-	-	-	-	2	
Działalność wspomagająca usługi finansowe oraz ubezpieczenia i fundusze emerytalne.	a	222	2	2	2	-	-	-	220	
	b	273	2	2	2	-	-	-	271	

Tabl. 11. **PODMIOTY GOSPODARKI NARODOWEJ Z ZAWIESZONĄ DZIAŁALNOŚCIĄ WEDŁUG WYBRANYCH FORM PRAWNYCH ORAZ SEKCJI I DZIAŁÓW PKD (cd.)**

Wyszczególnienie a – 31 XII 2011 b – 31 XII 2012	Ogółem	w tym							
		ogółem	spółki handlowe				osobowe	spółki cywilne	osoby fizyczne prowadzące działalność gospodarczą
			z tego						
			kapitałowe						
			ogółem	z tego					
		z o.o.	akcyjne						
Obsługa rynku nieruchomości^Δ	a	34	1	1	1	-	-	1	29
	b	41	2	1	1	-	1	1	35
Działalność profesjonalna, naukowa i techniczna.....	a	424	15	15	14	1	-	3	406
	b	584	16	16	15	1	-	3	565
Działalność prawnicza, rachunkowo-księgową i doradztwo podatkowe	a	37	3	3	3	-	-	-	34
	b	56	3	3	3	-	-	-	53
Działalność firm centralnych; doradztwo w zarządzaniu ^Δ	a	57	3	3	3	-	-	-	54
	b	79	4	4	4	-	-	-	75
Działalność w zakresie architektury i inżynierii; badania i analizy techniczne.....	a	122	7	7	6	1	-	3	112
	b	152	7	7	6	1	-	3	142
Badania naukowe i prace rozwojowe	a	2	-	-	-	-	-	-	2
	b	2	-	-	-	-	-	-	2
Reklama, badanie rynku i opinii publicznej	a	45	-	-	-	-	-	-	45
	b	83	-	-	-	-	-	-	83
Pozostała działalność profesjonalna, naukowa i techniczna ..	a	152	2	2	2	-	-	-	150
	b	204	2	2	2	-	-	-	202
Działalność weterynaryjna.....	a	9	-	-	-	-	-	-	9
	b	8	-	-	-	-	-	-	8
Administrowanie i działalność wspierająca^Δ	a	169	6	6	5	1	-	4	159
	b	232	6	6	5	1	-	4	222
Wynajem i dzierżawa ..	a	26	-	-	-	-	-	2	24
	b	39	-	-	-	-	-	2	37
Działalność związana z zatrudnieniem.....	a	6	-	-	-	-	-	-	6
	b	2	-	-	-	-	-	-	2
Działalność związana z turystyką ^Δ	a	17	4	4	3	1	-	1	12
	b	25	4	4	3	1	-	1	20
Działalność detektywistyczna i ochroniarska.....	a	6	-	-	-	-	-	1	5
	b	7	-	-	-	-	-	1	6
Utrzymanie porządku w budynkach i zagospodarowanie zieleni ^Δ ..	a	65	1	1	1	-	-	-	64
	b	104	1	1	1	-	-	-	103
Administracyjna obsługa biur; wspomaganie działalności gospodarczej ^Δ	a	49	1	1	1	-	-	-	48
	b	55	1	1	1	-	-	-	54

Tabl. 11. **PODMIOTY GOSPODARKI NARODOWEJ Z ZAWIESZONĄ DZIAŁALNOŚCIĄ
WEDŁUG WYBRANYCH FORM PRAWNYCH ORAZ SEKCJI I DZIAŁÓW PKD (dok.)**

Wyszczególnienie a – 31 XII 2011 b – 31 XII 2012	Ogółem	W tym						spółki cywilne	osoby fizyczne prowadzące działalność gospodarczą
		spółki handlowe					osobowe		
		ogółem	z tego			osobowe			
			kapitałowe		akcyjne				
			ogółem	z o.o.					
Administracja publiczna i obrona narodowa; obowiązkowe zabezpieczenia społeczne	a	-	-	-	-	-	-	-	
b	-	-	-	-	-	-	-	-	
Edukacja.....	a	129	2	2	2	-	2	120	
b	188	3	3	3	-	-	2	182	
Opieka zdrowotna i pomoc społeczna.....	a	171	-	-	-	-	1	170	
b	208	-	-	-	-	-	1	207	
Opieka zdrowotna.....	a	163	-	-	-	-	1	162	
b	198	-	-	-	-	-	1	197	
Pomoc społeczna z zakwaterowaniem	a	1	-	-	-	-	-	1	
b	-	-	-	-	-	-	-	-	
Pomoc społeczna bez zakwaterowania.....	a	7	-	-	-	-	-	7	
b	10	-	-	-	-	-	-	10	
Działalność związana z kulturą, rozrywką i rekreacją.....	a	90	1	1	1	-	-	86	
b	116	2	2	2	-	-	-	111	
Działalność twórcza związana z kulturą, i rozrywką	a	39	-	-	-	-	-	38	
b	56	1	1	1	-	-	-	54	
Działalność bibliotek, archiwów, muzeów oraz pozostała działalność związana z kulturą.....	a	3	1	1	1	-	-	2	
b	4	1	1	1	-	-	-	3	
Działalność związana z grami losowymi i zakładami wzajemnymi.....	a	3	-	-	-	-	-	3	
b	3	-	-	-	-	-	-	3	
Działalność sportowa, rozrywkowa i rekreacyjna	a	45	-	-	-	-	-	43	
b	53	-	-	-	-	-	-	51	
Pozostała działalność usługowa	a	162	2	2	2	-	-	154	
b	246	2	2	2	-	-	-	238	
Działalność organizacji członkowskich	a	6	-	-	-	-	-	-	
b	6	-	-	-	-	-	-	-	
Naprawa i konserwacja komputerów i artykułów użytku osobistego i domowego	a	50	-	-	-	-	-	50	
b	73	-	-	-	-	-	-	73	
Pozostała działalność usługowa	a	106	2	2	2	-	-	104	
b	167	2	2	2	-	-	-	165	

Tabl. 12. **SPÓŁKI HANDLOWE WEDŁUG FORM PRAWNYCH ORAZ PODREGIONÓW I POWIATÓW**

Wyszczególnienie a – 31 XII 2011 b – 31 XII 2012	Ogółem	Spółki kapitałowe			Spółki osobowe		
		razem	akcyjne	z ograniczoną odpowiedzialnością	razem	w tym jawne	
WOJEWÓDZTWO.....	a	4934	3980	222	3758	954	793
	b	5206	4206	222	3984	1000	790
PODREGIONY							
Kielecki.....	a	3976	3230	179	3051	746	599
	b	4196	3414	180	3234	782	594
powiaty							
kielecki.....	a	363	268	7	261	95	84
	b	395	296	8	288	99	84
konecki.....	a	193	143	8	135	50	46
	b	203	152	8	144	51	46
ostrowiecki.....	a	361	275	10	265	86	78
	b	374	288	10	278	86	76
skarżyski.....	a	234	191	10	181	43	39
	b	236	193	11	182	43	39
starachowicki.....	a	309	259	12	247	50	45
	b	315	263	11	252	52	46
miasto na prawach powiatu							
Kielce.....	a	2516	2094	132	1962	422	307
	b	2673	2222	132	2090	451	303
Sandomiersko-jędrzejowski.....	a	958	750	43	707	208	194
	b	1010	792	42	750	218	196
powiaty							
buski.....	a	150	112	9	103	38	38
	b	152	113	8	105	39	39
jędrzejowski.....	a	164	141	11	130	23	17
	b	172	148	11	137	24	16
kazimierski.....	a	50	26	-	26	24	22
	b	54	30	-	30	24	22
opatowski.....	a	72	60	2	58	12	12
	b	76	63	2	61	13	12
pińczowski.....	a	76	61	4	57	15	12
	b	80	63	4	59	17	12
sandomierski.....	a	237	182	8	174	55	54
	b	248	191	8	183	57	55
staszowski.....	a	134	107	5	102	27	26
	b	137	108	5	103	29	27
włoszczowski.....	a	75	61	4	57	14	13
	b	91	76	4	72	15	13

Tabl. 13. SPÓŁKI HANDLOWE WEDŁUG FORM PRAWNYCH ORAZ SEKCJI PKD

Wyszczególnienie a – 31 XII 2011 b – 31 XII 2012	Ogółem	Spółki kapitałowe			Spółki osobowe		
		razem	akcyjne	z ograniczoną odpowiedzialnością	razem	w tym jawne	
OGÓŁEM.....	a	4934	3980	222	3758	954	793
	b	5206	4206	222	3984	1000	790
w tym:							
Rolnictwo, leśnictwo, łowiectwo i rybactwo ...	a	71	65	-	65	6	6
	b	72	66	-	66	6	6
Górnictwo i wydobywanie	a	40	37	7	30	3	3
	b	43	39	7	32	4	3
Przetwórstwo przemysłowe	a	934	791	64	727	143	134
	b	960	816	63	753	144	130
Wytwarzanie i zaopatrywanie w energię elektryczną, gaz, parę wodną i gorącą wodę ^Δ	a	41	39	4	35	2	2
	b	43	40	6	34	3	2
Dostawa wody; gospodarowanie ściekami i odpadami; rekultywacja ^Δ	a	73	66	3	63	7	6
	b	78	70	3	67	8	5
Budownictwo	a	742	659	39	620	83	64
	b	766	679	36	643	87	63
Handel; naprawa pojazdów samochodowych ^Δ	a	1614	1173	58	1115	441	412
	b	1681	1228	59	1169	453	413
Transport i gospodarka magazynowa	a	175	137	9	128	38	35
	b	193	153	9	144	40	34
Zakwaterowanie i gastronomia ^Δ	a	101	72	5	67	29	24
	b	111	78	5	73	33	28
Informacja i komunikacja	a	181	166	10	156	15	12
	b	200	184	10	174	16	11
Działalność finansowa i ubezpieczeniowa	a	59	47	4	43	12	10
	b	71	58	4	54	13	10
Obsługa rynku nieruchomości ^Δ	a	218	149	3	146	69	27
	b	224	147	3	144	77	25
Działalność profesjonalna, naukowa i techniczna	a	329	289	7	282	40	23
	b	382	335	7	328	47	23
Administrowanie i działalność wspierająca ^Δ	a	120	104	3	101	16	11
	b	123	106	3	103	17	13
Edukacja	a	53	52	-	52	1	1
	b	58	57	-	57	1	1
Opieka zdrowotna i pomoc społeczna	a	127	82	3	79	45	19
	b	140	94	3	91	46	19
Działalność związana z kulturą, rozrywką i rekreacją.....	a	33	32	3	29	1	1
	b	35	33	4	29	2	1
Pozostała działalność usługowa	a	23	20	-	20	3	3
	b	26	23	-	23	3	3

Tabl. 14. **SPÓŁKI HANDLOWE WEDŁUG RODZAJU KAPITAŁU ORAZ PODREGIONÓW I POWIATÓW**

Wyszczególnienie a – 31 XII 2011 b – 31 XII 2012	Ogółem ¹⁾	Według rodzaju kapitału										
		Skarbu Państwa		państwowych osób prawnych		samorządu terytorialnego		prywatnego krajowego		zagranicznego		
		razem	w tym jednoosobowe	razem	w tym o jednorodnym rodzaju	razem	w tym o jednorodnym rodzaju	razem	w tym o jednorodnym rodzaju	razem	w tym o jednorodnym rodzaju	
WOJEWÓDZTWO.	a	4934	43	19	67	15	89	68	4561	4015	570	265
	b	5206	39	14	67	15	88	69	4832	4247	583	270
PODREGIONY												
Kielecki	a	3976	36	13	57	13	58	43	3680	3232	475	221
	b	4196	33	10	57	13	58	44	3902	3420	485	221
powiaty												
kielecki	a	363	4	-	4	-	7	6	336	289	49	21
	b	395	2	-	4	-	9	8	366	318	48	21
konecki	a	193	4	2	2	1	5	5	164	142	36	21
	b	203	4	1	2	1	5	5	176	151	37	20
ostrowiecki	a	361	5	2	4	-	9	7	339	291	40	12
	b	374	5	2	4	-	9	7	352	303	41	12
skarżyski	a	234	6	2	9	3	8	5	208	178	33	15
	b	236	5	2	9	3	6	4	210	182	33	16
starachowicki.....	a	309	3	1	4	2	6	5	268	229	58	33
	b	315	3	1	4	2	6	5	274	237	57	33
miasto na prawach powiatu												
Kielce	a	2516	14	6	34	7	23	15	2365	2103	259	119
	b	2673	14	4	34	7	23	15	2524	2229	269	119
Sandomiersko-jędrzejowski.....	a	958	7	6	10	2	31	25	881	783	95	44
	b	1010	6	4	10	2	30	25	930	827	98	49
powiaty												
buski	a	150	2	2	3	-	3	3	141	125	13	4
	b	152	2	2	3	-	3	3	142	127	13	5
jędrzejowski.....	a	164	1	1	1	1	7	5	150	129	20	7
	b	172	1	1	1	1	5	4	159	135	22	7
kazimierski	a	50	1	-	1	-	1	1	49	45	1	-
	b	54	1	-	1	-	1	1	53	48	1	-
opatowski	a	72	-	-	2	-	3	2	64	56	7	6
	b	76	-	-	2	-	3	2	68	60	7	6
pińczowski.....	a	76	-	-	1	1	5	5	65	56	11	5
	b	80	-	-	1	1	5	5	69	60	11	5
sandomierski	a	237	-	-	-	-	4	3	221	201	25	13
	b	248	-	-	-	-	4	3	232	213	23	13
staszowski.....	a	134	3	3	2	-	5	4	120	110	11	7
	b	137	2	1	2	-	6	5	123	110	11	8
włoszczowski.....	a	75	-	-	-	-	3	2	71	61	7	2
	b	91	-	-	-	-	3	2	84	74	10	5

1) Sumy danych według rodzaju kapitału nie równają się ich ogólnej liczbie, ponieważ spółki o mieszanym kapitale występują w dwóch lub więcej rubrykach tablicy, zależnie od rodzajów kapitału zaangażowanego w spółce.

Tabl. 15. SPÓŁKI HANDLOWE WEDŁUG RODZAJU KAPITAŁU ORAZ SEKCJI PKD

Wyszczególnienie a – 31 XII 2011 b – 31 XII 2012	Ogółem ¹⁾	Według rodzaju kapitału										
		Skarbu Państwa		państwowych osób prawnych		samorządu terytorialnego		prywatnego krajowego		zagranicznego		
		razem	w tym jednoosobowe	razem	w tym o jednolodnym rodzaju	razem	w tym o jednolodnym rodzaju	razem	w tym o jednolodnym rodzaju	razem	w tym o jednolodnym rodzaju	
OGÓŁEM.....	a	4934	43	19	67	15	89	68	4561	4015	570	265
	b	5206	39	14	67	15	88	69	4832	4247	583	270
w tym:												
Rolnictwo, leśnictwo, łowiectwo i rybactwo...	a	71	2	-	3	1	1	-	70	51	9	-
	b	72	2	-	3	1	1	-	71	52	9	-
Górnictwo i wydobywanie	a	40	4	1	1	-	-	-	38	30	1	-
	b	43	4	1	1	-	-	-	41	31	1	-
Przetwórstwo przemysłowe	a	934	18	7	25	8	5	3	845	719	141	69
	b	960	17	5	25	8	4	3	870	738	148	72
Wytwarzanie i zaopatrywanie w energię elektryczną, gaz, parę wodną i gorącą wodę ^Δ	a	41	1	1	3	2	10	7	26	22	5	4
	b	43	1	1	3	2	10	7	29	24	4	3
Dostawa wody; gospodarowanie ściekami i odpadami; rekultywacja ^Δ	a	73	-	-	1	-	19	18	53	43	6	2
	b	78	-	-	1	-	21	20	56	45	6	2
Budownictwo	a	742	1	-	7	1	10	9	710	620	84	22
	b	766	-	-	7	1	9	8	736	639	80	21
Handel; naprawa pojazdów samochodowych ^Δ	a	1614	4	2	8	1	7	3	1478	1336	224	130
	b	1681	4	-	8	1	7	3	1547	1389	228	130
Transport i gospodarka magazynowa	a	175	8	6	1	-	7	5	156	133	22	8
	b	193	6	5	1	-	8	6	174	147	25	8
Zakwaterowanie i gastronomia ^Δ	a	101	-	-	1	1	1	1	91	82	11	8
	b	111	-	-	1	1	1	1	99	93	11	10
Informacja i komunikacja.....	a	181	1	1	4	-	-	-	177	160	10	3
	b	200	1	1	4	-	-	-	197	179	9	2
Działalność finansowa i ubezpieczeniowa	a	59	-	-	1	-	2	1	55	49	3	2
	b	71	-	-	1	-	2	1	67	61	5	2
Obsługa rynku nieruchomości ^Δ	a	218	2	-	-	-	10	9	207	180	13	2
	b	224	2	-	-	-	9	8	214	188	13	2
Działalność profesjonalna, naukowa i techniczna	a	329	1	-	6	-	5	3	316	286	18	10
	b	382	1	-	6	-	4	3	365	331	22	14
Administrowanie i działalność wspierająca ^Δ	a	120	-	-	3	-	2	2	115	95	15	3
	b	123	-	-	3	-	2	2	118	98	15	3
Edukacja	a	53	-	-	2	1	2	-	50	42	4	1
	b	58	-	-	2	1	2	-	56	47	4	-
Opieka zdrowotna i pomoc społeczna.....	a	127	1	1	1	-	4	3	123	118	1	-
	b	140	1	1	1	-	4	3	136	131	-	-
Działalność związana z kulturą, rozrywką i rekreacją.....	a	33	-	-	-	-	3	3	29	29	1	1
	b	35	-	-	-	-	3	3	31	31	1	1
Pozostała działalność usługowa	a	23	-	-	-	-	1	1	22	20	2	-
	b	26	-	-	-	-	1	1	25	23	2	-

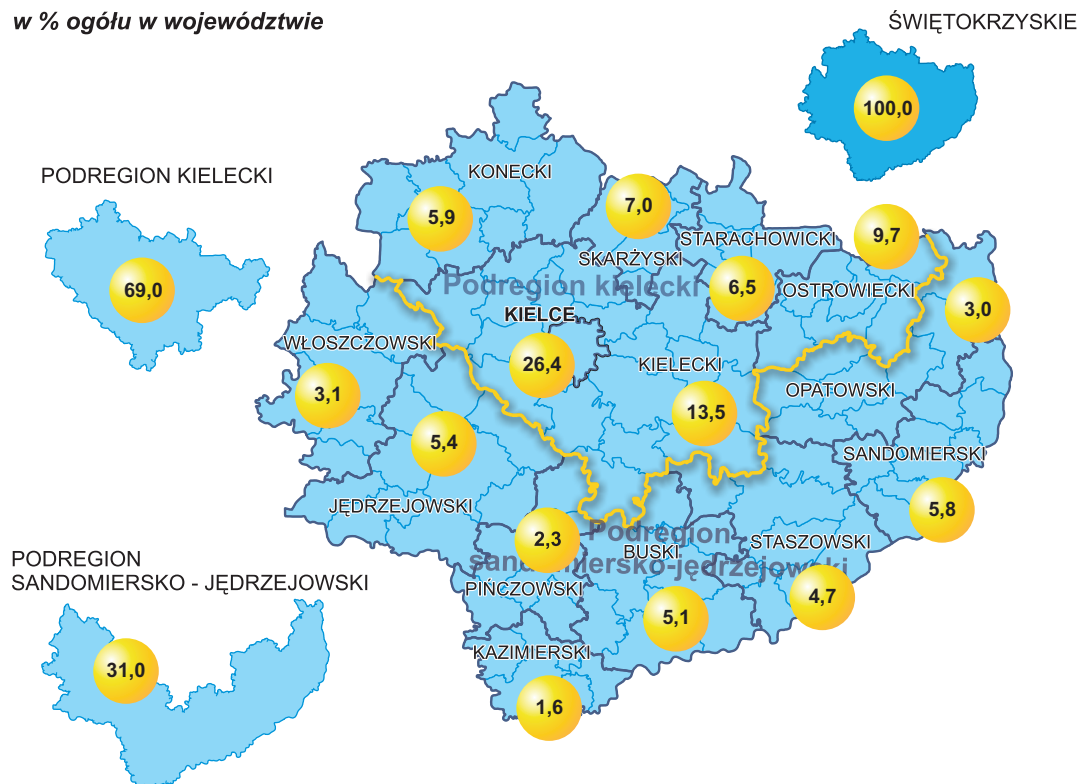
1) Sumy danych według rodzaju kapitału nie równają się ich ogólnej liczbie, ponieważ spółki o mieszanym kapitale występują w dwóch lub więcej rubrykach tablicy, zależnie od rodzajów kapitału zaangażowanego w spółce.

Tabl. 16. **PODMIOTY GOSPODARKI NARODOWEJ WEDŁUG WOJEWÓDZTW**

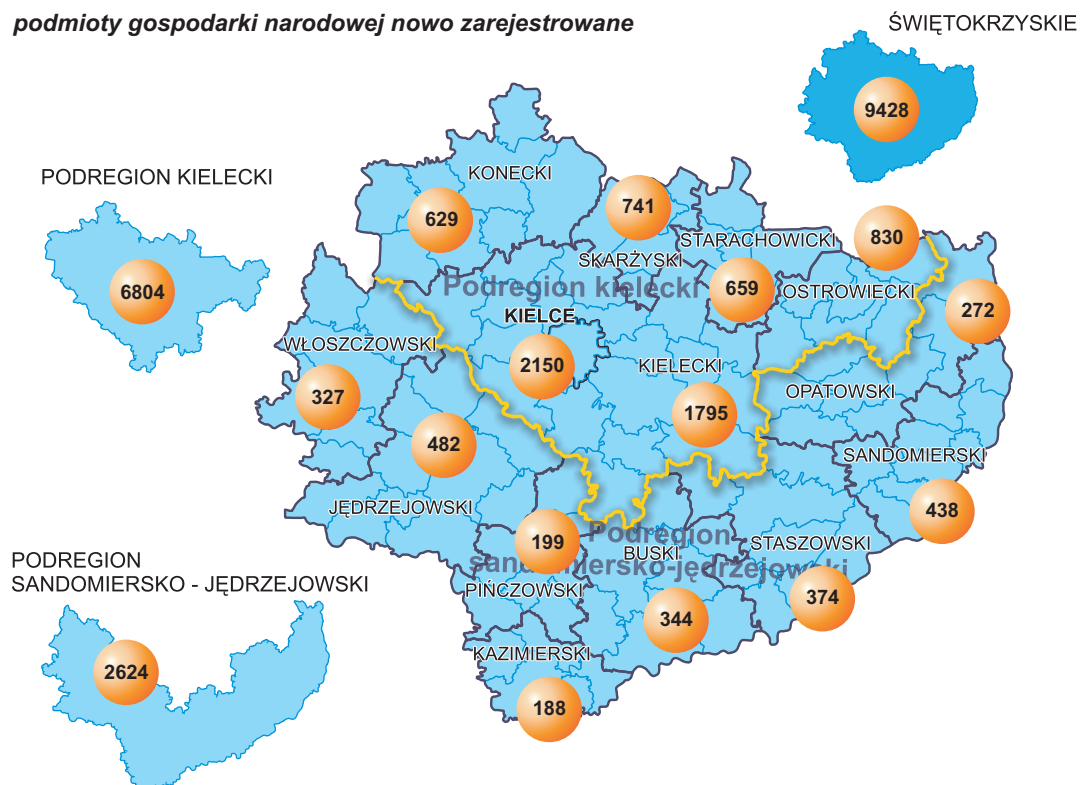
Wyszczególnienie a – 31 XII 2011 b – 31 XII 2012	Ogółem	W tym				
		Przedsiębiorstwa państwowe	spółdzielnie	Spółki handlowe		osoby fizyczne prowadzące działalność gospodarczą
				razem	w tym z udziałem kapitału zagranicznego	
POLSKA	3869897	194	17067	322474	70958	2871457
a	3975334	177	17155	348952	74729	2917272
Dolnośląskie.....	327625	13	1359	26387	6667	227956
a	336928	12	1373	28485	6918	232065
b						
Kujawsko-pomorskie	184365	6	967	11935	1724	140162
a	187996	6	961	12654	1762	141365
b						
Lubelskie.....	162095	5	1141	9194	1118	124750
a	166027	5	1146	9847	1196	126516
b						
Lubuskie.....	104430	6	468	7820	2736	75862
a	107689	2	470	8313	2753	77225
b						
Łódzkie.....	228537	4	960	14945	2827	176378
a	234079	4	958	15946	2953	178979
b						
Małopolskie	331595	25	1121	24282	3924	250865
a	343375	24	1119	26714	4186	257489
b						
Mazowieckie.....	675099	74	3115	95912	26920	472147
a	699212	70	3110	104836	28770	482381
b						
Opolskie	97560	2	483	5578	1410	71734
a	98741	2	480	5861	1428	71851
b						
Podkarpackie	151091	2	738	7996	1042	116146
a	155034	2	772	8660	1157	118107
b						
Podlaskie	91738	2	469	4739	560	72406
a	94721	2	474	5115	612	74021
b						
Pomorskie	258197	7	1036	23051	4225	189788
a	265033	6	1039	24565	4382	192616
b						
Śląskie	443420	13	1147	34738	5868	331726
a	453496	11	1142	37467	6159	335721
b						
Świętokrzyskie.....	105906	4	483	4934	570	83411
a	108068	3	481	5206	583	84198
b						
Warmińsko-mazurskie.....	117172	4	698	6409	963	85187
a	119913	4	702	6820	995	86410
b						
Wielkopolskie	376483	21	1774	30075	6059	289631
a	387977	18	1828	33057	6339	295101
b						
Zachodnio-pomorskie	214584	6	1108	14479	4345	163308
a	217045	6	1100	15406	4536	163227
b						

PODMIOTY GOSPODARKI NARODOWEJ ZAREJESTROWANE W REJESTRZE REGON W 2012 R. (stan w dniu 31 XII)

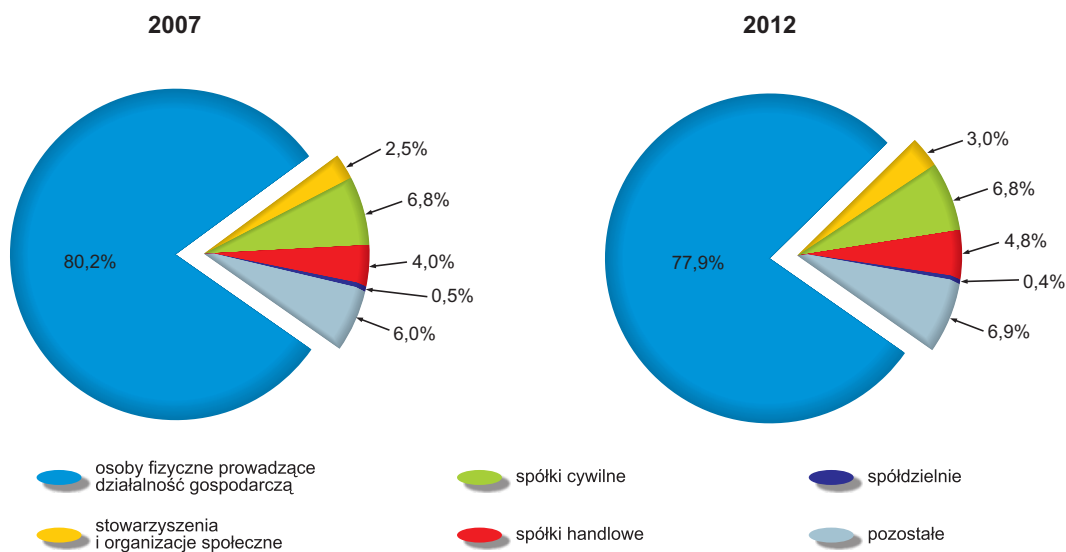
w % ogółu w województwie



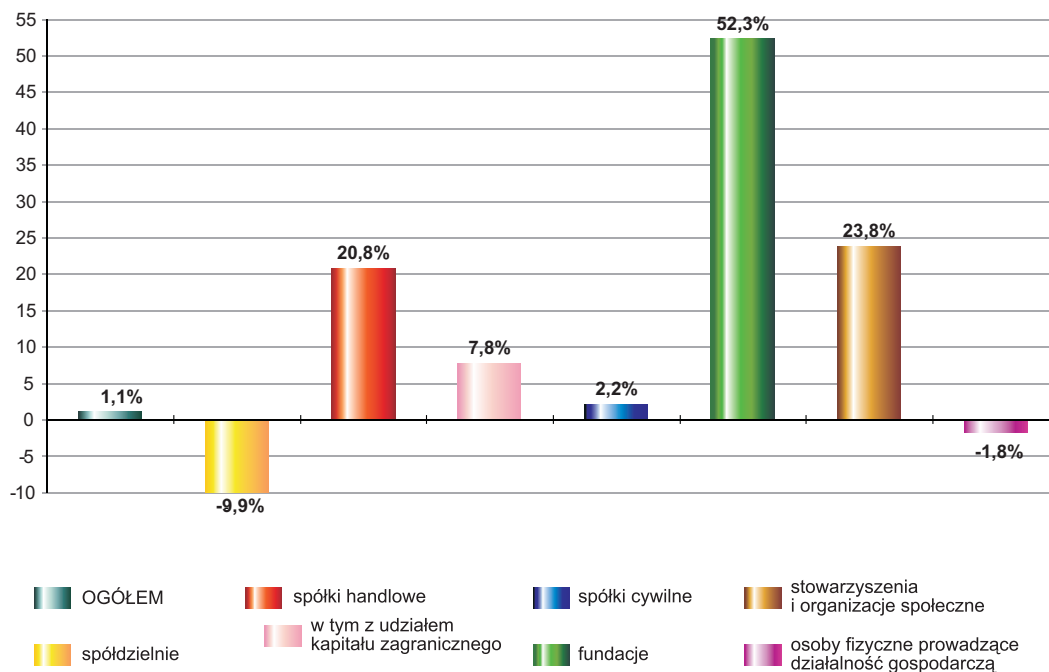
podmioty gospodarki narodowej nowo zarejestrowane



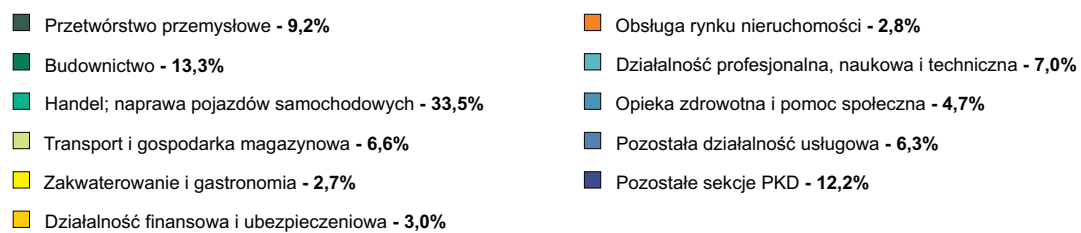
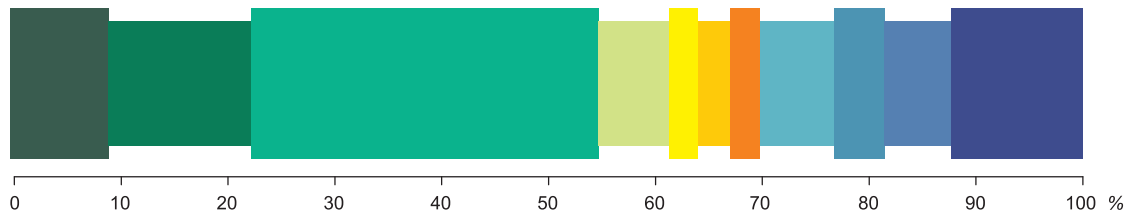
STRUKTURA PODMIOTÓW GOSPODARKI NARODOWEJ WEDŁUG WYBRANYCH FORM PRAWNYCH (stan w dniu 31 XII)



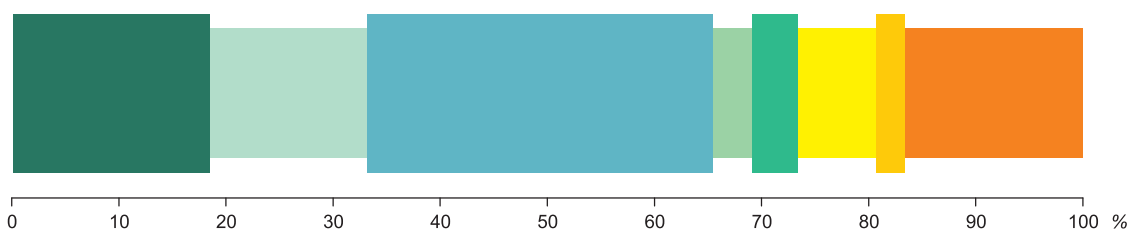
ZMIANA LICZBY WYBRANYCH PODMIOTÓW GOSPODARKI NARODOWEJ W OKRESIE 31 XII 2007 R. – 31 XII 2012 R.



**STRUKTURA PODMIOTÓW GOSPODARKI NARODOWEJ
WEDŁUG SEKCJI PKD W 2012 R.
(stan w dniu 31 XII)**



**STRUKTURA SPÓŁEK HANDLOWYCH
WEDŁUG SEKCJI PKD W 2012 R.
(stan w dniu 31 XII)**



NOTATKI: