



**Urząd Statystyczny
w Kielcach**

**INFORMACJE
I OPRACOWANIA STATYSTYCZNE**

ZMIANY STRUKTURALNE GRUP PODMIOTÓW GOSPODARKI NARODOWEJ W REJESTRZE REGON

w województwie świętokrzyskim, 2015 r.

KIELCE, marzec 2016

ZNAKI UMOWNE

- Kreska (-) - zjawisko nie wystąpiło.
- Kropka (.) - zupełny brak informacji albo brak informacji wiarygodnych.
- Znak Δ - oznacza, że nazwy zostały skrócone w stosunku do obowiązującej klasyfikacji.
- „W tym” - oznacza, że nie podaje się wszystkich składników sumy.



Urząd Statystyczny
w Kielcach

INFORMACJE
I OPRACOWANIA STATYSTYCZNE

**Zmiany strukturalne
grup podmiotów
gospodarki narodowej
w rejestrze REGON
w województwie świętokrzyskim, 2015 r.**

Kielce, marzec 2016

WYDAWCA

Urząd Statystyczny w Kielcach

Nadzór merytoryczny

Agnieszka Piotrowska-Piątek

Opracowanie publikacji:

Świętokrzyski Ośrodek Badań Regionalnych,
Magdalena Szczepanek

Grafika, skład komputerowy i elektroniczna wersja publikacji:

Aneta Łyżwa

PRZY PUBLIKOWANIU DANYCH URZĘDU STATYSTYCZNEGO
PROSIMY O PODANIE ŹRÓDŁA

ISBN 978-83-89612-80-9

PRZEDMOWA

Publikacja „*Zmiany strukturalne grup podmiotów gospodarki narodowej w rejestrze REGON w województwie świętokrzyskim, 2015 r.*” opracowana została na podstawie danych, których źródłem jest krajowy rejestr urzędowy podmiotów gospodarki narodowej REGON.

Tablice zamieszczone w publikacji przedstawiają wybrane grupy podmiotów, tj.: przedsiębiorstwa państwowe, spółki handlowe, spółki cywilne, spółdzielnie, fundacje, stowarzyszenia i organizacje społeczne oraz osoby fizyczne prowadzące działalność gospodarczą (bez osób prowadzących gospodarstwa indywidualne w rolnictwie).

Dane o liczbie podmiotów ujmowane są w tablicach według sekcji i działów Polskiej Klasyfikacji Działalności oraz podregionów, powiatów i gmin województwa.

W publikacji umieszczono również dodatkową tablicę przedstawiającą wybrane grupy podmiotów według województw.

Dyrektor
Urzędu Statystycznego w Kielcach
dr Agnieszka Piotrowska-Piątek

Kielce, marzec 2016 r.

PREFACE

The publication „*Structural changes of groups of entities of the national economy in the REGON register in Świętokrzyskie voivodship, 2015*” was compiled on the basis of data, which source is The National Official Business Register REGON.

The tables presented in the publication introduce selected groups of entities, i.e.: state owned enterprises, commercial companies, civil law partnerships, co-operatives, foundations, associations and social organizations as well as natural persons conducting economic activity (excluding persons tending private farms).

Data concerning number of entities are presented in the tables according to sections and divisions of Polish Classification of Activities as well as subregions, powiats and gminas of the voivodship.

In the publication the supplementary table illustrating selected groups of entities by voivodship was also presented.

Director
of the Statistical Office in Kielce
dr Agnieszka Piotrowska-Piątek

Kielce, March 2016

SPIS TREŚCI

	<i>str.</i>
Uwagi metodyczne	7
Nazwy skrócone sekcji i działów PKD.....	12

TABLICE

1. Zmiany w liczbie podmiotów gospodarki narodowej w okresie 31 XII 2008 r. - 31 XII 2015 r.	15
2. Podmioty gospodarki narodowej według przewidywanej liczby pracujących oraz podregionów i powiatów	15
3. Podmioty gospodarki narodowej według przewidywanej liczby pracujących oraz sekcji PKD	16
4. Podmioty gospodarki narodowej nowo zarejestrowane i wyrejestrowane według podregionów i powiatów.....	17
5. Podmioty gospodarki narodowej nowo zarejestrowane i wyrejestrowane według sekcji PKD.....	17
6. Podmioty gospodarki narodowej według podregionów i powiatów	18
7. Podmioty gospodarki narodowej według sekcji PKD	19
8. Podmioty gospodarki narodowej według wybranych form prawnych oraz podregionów, powiatów i gmin	20
9. Podmioty gospodarki narodowej według wybranych form prawnych oraz sekcji i działów PKD	28
10. Podmioty gospodarki narodowej z zawieszoną działalnością według wybranych form prawnych oraz podregionów i powiatów	35
11. Podmioty gospodarki narodowej z zawieszoną działalnością według wybranych form prawnych oraz sekcji i działów PKD.....	36
12. Spółki handlowe według form prawnych oraz podregionów i powiatów	43
13. Spółki handlowe według form prawnych oraz sekcji PKD	44
14. Spółki handlowe według rodzaju kapitału oraz podregionów i powiatów	45
15. Spółki handlowe według rodzaju kapitału oraz sekcji PKD	46
16. Podmioty gospodarki narodowej według województw	47

WYKRESY

Podmioty gospodarki narodowej zarejestrowane w rejestrze REGON w 2015 r.	48
Struktura podmiotów gospodarki narodowej według wybranych form prawnych	49
Zmiany liczby wybranych podmiotów gospodarki narodowej w okresie 31 XII 2008 r. – 31 XII 2015 r.	49
Struktura podmiotów gospodarki narodowej według sekcji PKD w 2015 r.	50
Struktura spółek handlowych według sekcji PKD w 2015 r.	50

CONTENTS

	<i>str.</i>
Methodical notes	7
Abbreviated names of PKD sections and divisions	12

TABLES

1. Changes in the number of national economy entities between 31 December 2008 and 31 December 2015	15
2. Entities of the national economy by the expected number of employed persons and subregions and powiats	15
3. Entities of the national economy by the expected number of employed persons and sections of the PKD	16
4. Newly registered entities and deleted entities of the national economy by subregions and powiats	17
5. Newly registered entities and deleted entities of the national economy by sections of the PKD	17
6. Entities of the national economy by subregions and powiats	18
7. Entities of the national economy by sections of the PKD	19
8. Entities of the national economy by selected legal status and by subregions, powiats and gminas	20
9. Entities of the national economy by selected legal status and by sections and divisions of the PKD	28
10. Entities of the national economy of suspended activity by selected legal status and subregions and powiats	35
11. Entities of the national economy of suspended activity by selected legal status, sections and divisions of the PKD	36
12. Commercial companies by legal status and subregions and powiats	43
13. Commercial companies by legal status and sections of the PKD	44
14. Commercial companies by type of capital and subregions and powiats	45
15. Commercial companies by type of capital and sections of the PKD	46
16. Entities of the national economy by voivodship	47

GRAPHS

Entities of the national economy entered the REGON register in 2015	48
Structure of entities of the national economy by selected legal status	49
Changes In the number of selected entities of the national economy between 31 December 2008 and 31 December 2015	49
Structure of entities of the national economy by sections of the PKD in 2015	50
Structure of commercial companies by sections of the PKD in 2015	50

UWAGI METODYCZNE

Krajowy rejestr urzędowy podmiotów gospodarki narodowej, zwany dalej rejestrem REGON prowadzony jest przez Prezesa GUS. Zasady prowadzenia rejestru REGON określają przepisy ustawy z dnia 29 czerwca 1995 r. o statystyce publicznej (Dz. U. z 2012 r., poz. 591 z późniejszymi zmianami) oraz przepisy rozporządzenia Rady Ministrów z dnia 30 listopada 2015 r. *w sprawie sposobu i metodologii prowadzenia i aktualizacji krajowego rejestru urzędowego podmiotów gospodarki narodowej, wzorów wniosków, ankiet i zaświadczeń* (Dz.U. poz.2009) Informacje zbierane w rejestrze nie są danymi statystycznymi (art. 41 ust. 3 ustawy o statystyce publicznej), co oznacza, że są one – z określonymi wyjątkami – jawne i ogólnodostępne.

Do rejestru REGON wpisywane są podmioty gospodarki narodowej (zwane dalej jednostkami prawnymi), czyli osoby prawne, jednostki organizacyjne niemające osobowości prawnej, osoby fizyczne prowadzące działalność gospodarczą oraz zgłoszone przez jednostkę prawną jednostki lokalne.

Podstawową funkcją rejestru REGON jest identyfikowanie podmiotów gospodarki narodowej w sposób jednoznaczny i niepowtarzalny, co realizuje się poprzez nadawanie im numerów identyfikacyjnych REGON posiadających walor unikatowości.

Rejestr REGON jest bieżąco uaktualniany na podstawie danych przekazywanych z innych rejestrów oraz na podstawie wniosków zgłaszanych do urzędów statystycznych przez jednostki prawne zobowiązane do tego trybu zgłaszania informacji do rejestru Regon.

Zgodnie z obowiązującymi przepisami prawa wpis, zmiana wpisu lub skreślenie z rejestru REGON dla:

a) przedsiębiorców będących osobami fizycznymi następuje na podstawie danych z wniosku o wpis do Centralnej Ewidencji i Informacji o Działalności Gospodarczej prowadzonej przez ministra właściwego do spraw gospodarki. CEIDG przesyła do Głównego Urzędu Statystycznego odpowiednie dane zawarte we wniosku o wpis do CEIDG niezbędne dla uzyskania wpisu, zmiany lub skreślenia wpisu w krajowym rejestrze urzędowym podmiotów gospodarki narodowej (REGON),

b) podmiotów wpisanych do Krajowego Rejestru Sądowego, z wyłączeniem rejestru dłużników niewypłacalnych i podmiotów, o których mowa w art. 49a ust. 1 o Krajowym Rejestrze Sądowym, następuje od 1 grudnia 2014 r. na podstawie danych przekazywanych do rejestru REGON drogą elektroniczną z KRS, a w zakresie danych uzupełniających wymienionych w art. 42, ust. 3a, pkt 2 ustawy o statystyce publicznej – na podstawie danych przekazywanych z CRP KEP,

c) szkół lub placówek oświatowych następuje na podstawie danych przekazywanych do rejestru REGON drogą elektroniczną z bazy Systemu Informacji Oświatowej (SIO),

d) pozostałych podmiotów gospodarki narodowej następuje na podstawie wniosku RG-OP (*wniosek o wpis do krajowego rejestru urzędowego podmiotów gospodarki narodowej, o zmianę cech objętych wpisem, o skreślenie wpisu osoby prawnej, jednostki organizacyjnej niemającej osobowości prawnej lub jej jednostki lokalnej*) lub RG-OF (*wniosek o wpis do krajowego rejestru urzędowego podmiotów gospodarki narodowej, o zmianę cech objętych wpisem, o skreślenie wpisu osoby fizycznej prowadzącej działalność gospodarczą lub jej jednostki lokalnej niepodlegających wpisowi do CEIDG*).

Ponadto od 2011 r. do aktualizacji rejestru REGON wykorzystywane są informacje dotyczące zgonów osób fizycznych pochodzące z Powszechnego Elektronicznego Systemu Ewidencji Ludności (PESEL).

Zgodnie z zakresem przedmiotowym rejestru REGON, określonym w art. 42 ust. 3 ustawy o statystyce publicznej, podmioty gospodarki narodowej opisywane są m. in. przez formę prawną, formę własności, rodzaj działalności wg Polskiej Klasyfikacji Działalności. Wymienione kategorie są w systemie rejestru REGON ujęte w uporządkowany układ stosownie do przepisów § 7 - 9 powołanego na wstępie rozporządzenia Rady Ministrów z dnia 30 listopada 2015 r.

Forma prawna jest kategorią określającą status jednostki prawnej (tzw. podstawowa forma prawna) oraz odrębność uregulowań prawnych dotyczących powstawania i funkcjonowania jednostek prawnych (tzw. szczególna forma prawna). Katalog form prawnych stosowanych w rejestrze REGON zawarty jest w § 7 powołanego wyżej rozporządzenia Rady Ministrów z dnia 30 listopada 2015 r. Forma prawna jest jedną z kategorii, wg której są opisywane oraz grupowane podmioty prezentowane w publikacji.

W związku z wprowadzonymi od 1 grudnia 2014 r. zmianami przepisów prawnych regulujących sposób zasilania rejestru REGON informacjami o podmiotach podlegających wpisowi do Krajowego Rejestru Sądowego, istnieje możliwość wystąpienia w rejestrze REGON podmiotów, dla których nie wszystkie informacje wchodzące w zakres przedmiotowy rejestru REGON są wypełnione. Brak informacji może dotyczyć: przewidywanej liczby pracujących, adresu siedziby/zamieszkania, rodzaju przeważającej działalności oraz formy własności. W związku z powyższym dane naliczone z rejestru REGON według ww. informacji mogą nie sumować się na liczbę ogółem prezentowaną w danej tabeli.

SŁOWNIK WYBRANYCH POJĘĆ

1) Podmiot gospodarki narodowej - osoba prawna, jednostka organizacyjna niemająca osobowości prawnej oraz osoba fizyczna prowadząca działalność gospodarczą. W systemie REGON pojęcie podmiotu gospodarki narodowej jest tożsame z pojęciem **jednostki prawnej**. Posiadanie osobowości prawnej nie jest kryterium określenia podmiotu jako jednostki prawnej.

2) Osoba prawna jednostka organizacyjna, której przepisy szczególne - przyznają osobowość prawną.

Typowymi osobami prawnymi są:

- spółki kapitałowe (akcyjne, z o.o.),
- spółdzielnie,
- przedsiębiorstwa państwowe,
- agencje rządowe (państwowe osoby prawne),
- partie polityczne,
- związki zawodowe,
- organizacje pracodawców,
- stowarzyszenia rejestrowe,
- i inne (patrz schemat ilustrujący podział podmiotów gospodarki narodowej wg kryterium podstawowych i szczególnych form prawnych).

Szczególnymi osobami prawnymi są: Skarb Państwa, gminy, powiaty, województwa samorządowe, kościoły i związki wyznaniowe. Osoba prawna jest **jednym z trzech typów jednostek prawnych**.

**3) Jednostka organizacyjna
niemająca osobowości prawnej**

- do tej grupy zaliczane są zarówno jednostki organizacyjne niebędące osobami prawnymi, którym ustawa nie przyznaje zdolności prawnej (np. spółki cywilne, stowarzyszenia zwykłe), jak i jednostki organizacyjne niewyposażone przez prawo w osobowość prawną, którym przysługuje zdolność prawna (np. spółka jawna, partnerska, komandytowa, komandytowo-akcyjna,). Jednostki organizacyjne niemające osobowości prawnej, którym ustawa przyznała zdolność prawną są podmiotami prawa. Oznacza to, że mogą w pełnym zakresie uczestniczyć w obrocie gospodarczym, być podmiotami stosunków prawnych. Na podstawowe atrybuty podmiotowości prawnej składają się: nabywanie praw, zaciąganie zobowiązań (we własnym imieniu). Szczególnymi jednostkami niemającymi osobowości prawnej są jednostki budżetowe (urzędy władzy rządowej i samorządowej, kontroli, wymiaru sprawiedliwości) oraz powoływane dla wykonywania zadań Państwa lub samorządu terytorialnego inne jednostki organizacyjne takie jak: szkoły, inspekcje, sądy, itd. Jednostka organizacyjna niemająca osobowości prawnej jest **jednym z trzech typów jednostek prawnych**.

**4) Osoba fizyczna prowadząca
działalność gospodarczą**

- w rejestrze REGON jest to osoba fizyczna będąca przedsiębiorcą w rozumieniu ustawy z dnia 2 lipca 2004 r. o swobodzie działalności gospodarczej i inna osoba fizyczna prowadząca działalność na własny rachunek w celu osiągnięcia zysku oraz osoba fizyczna prowadząca indywidualne gospodarstwo rolne. Wpisowi do rejestru REGON nie podlega osoba fizyczna w zakresie prowadzonej działalności oświatowej obejmującej prowadzenie przedszkola, szkoły, placówki lub innej jednostki organizacyjnej, o której mowa w art. 2 ustawy z dnia 7 września 1991 r. o systemie oświaty (Dz. U. z 2004 r. Nr 256, poz.2572, z późniejszymi zmianami). Osoba fizyczna prowadząca działalność gospodarczą jest **jednym z trzech typów jednostek prawnych** wpisywanych do rejestru REGON.

5) Spółka handlowa

- spółka, której utworzenie, organizację, funkcjonowanie, rozwiązywanie, łączenie, podział, przekształcenie reguluje Kodeks spółek handlowych. Spółki handlowe dzielą się na osobowe (jawne, partnerskie, komandytowe, komandytowo-akcyjne) i kapitałowe (akcyjne, z ograniczoną odpowiedzialnością). Mają one obowiązek uzyskania wpisu do Krajowego Rejestru Sądowego.

6) Forma własności

- pojęcie stosowane w metodologii rejestru REGON pozwalające określić stopień „posiadania” przez podmiot kapitału.

Wyróżnia się formy własności:

- czystą, co oznacza posiadanie kapitału w 100% przez jeden podmiot lub więcej podmiotów pod warunkiem, iż wszystkie reprezentują ten sam rodzaj własności,
- mieszaną, co oznacza posiadanie kapitału przez dwa lub więcej podmiotów pod warunkiem, że reprezentują one co najmniej dwa różne rodzaje własności.

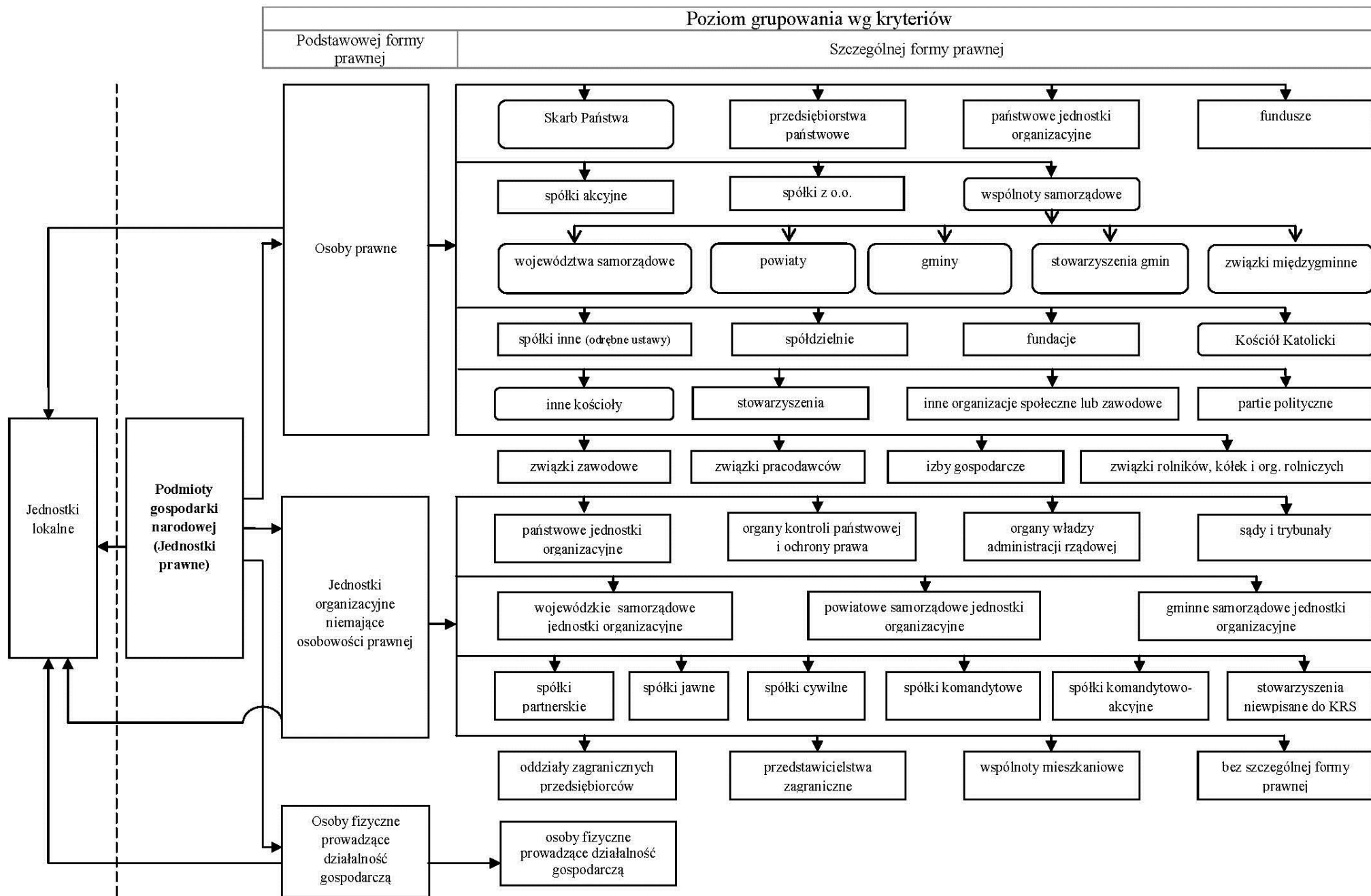
7) Sektor własności

- pojęcie stosowane w metodologii rejestru REGON pozwalające grupować podmioty gospodarki narodowej z punktu widzenia prawa własności.

Wyróżnia się:

- sektor publiczny (mienie zaliczanych do niego podmiotów w całości lub w przeważającej części należy do Skarbu Państwa, państwowych osób prawnych, jednostek samorządu terytorialnego lub samorządowych osób prawnych)
- sektor prywatny (mienie zaliczanych do niego podmiotów w całości lub w przeważającej części należy do prywatnych właścicieli – krajowych osób fizycznych, pozostałych krajowych jednostek prawnych lub osób zagranicznych).

**PODMIOTY GOSPODARKI NARODOWEJ WEDŁUG PODSTAWOWYCH I WYBRANYCH SZCZEGÓLNYCH FORM PRAWNYCH
W REJESTRZE REGON**



NAZWY SKRÓCONE SEKCJI I DZIAŁÓW PKD 2007

W stosunku do obowiązującej Polskiej Klasyfikacji Działalności (PKD 2007) w tablicach zastosowano skróty; skrócone nazwy zostały oznaczone w tablicach znakiem „Δ”. Zestawienie zastosowanych skrótów i pełnych nazw podaje się poniżej:

skrót	pełna nazwa
	sekcje
Wytwarzanie i zaopatrywanie w energię elektryczną, gaz, parę wodną i gorącą wodę	Wytwarzanie i zaopatrywanie w energię elektryczną, gaz, parę wodną, gorącą wodę i powietrze do układów klimatyzacyjnych
Dostawa wody; gospodarowanie ściekami i odpadami; rekultywacja	Dostawa wody; gospodarowanie ściekami i odpadami oraz działalność związana z rekultywacją
Handel; naprawa pojazdów samochodowych	Handel hurtowy i detaliczny; naprawa pojazdów samochodowych, włączając motocykle
Zakwaterowanie i gastronomia	Działalność związana z zakwaterowaniem i usługami gastronomicznymi
Obsługa rynku nieruchomości	Działalność związana z obsługą rynku nieruchomości
Administrowanie i działalność wspierająca	Działalność w zakresie usług administrowania i działalność wspierająca

skrót	pełna nazwa
	działy
Uprawy rolne, chów i hodowla zwierząt, łowiectwo	Uprawy rolne, chów i hodowla zwierząt, łowiectwo, włączając działalność usługową
Działalność usługowa wspomagająca górnictwo	Działalność usługowa wspomagająca górnictwo i wydobywanie
Produkcja skór i wyrobów skórzanych	Produkcja skór i wyrobów ze skór wyprawionych
Produkcja wyrobów z drewna, korka, słomy i wikliny	Produkcja wyrobów z drewna oraz korka z wyłączeniem mebli; produkcja wyrobów ze słomy i materiałów używanych do wyplatania
Produkcja koksu i produktów rafinacji ropy naftowej	Wytwarzanie i przetwarzanie koksu i produktów rafinacji ropy naftowej
Produkcja wyrobów farmaceutycznych	Produkcja podstawowych substancji farmaceutycznych oraz leków i pozostałych wyrobów farmaceutycznych
Produkcja wyrobów z metali	Produkcja metalowych wyrobów gotowych, z wyłączeniem maszyn i urządzeń
Produkcja maszyn i urządzeń	Produkcja maszyn i urządzeń, gdzie indziej nie sklasyfikowana
Produkcja pojazdów samochodowych, przyczep i naczep	Produkcja pojazdów samochodowych, przyczep i naczep, z wyłączeniem motocykli
Gospodarka odpadami; odzysk surowców	Działalność związana ze zbieraniem, przetwarzaniem i unieszkodliwianiem odpadów; odzysk surowców
Rekultywacja	Działalność związana z rekultywacją i pozostała działalność usługowa związana z gospodarką odpadami
Budowa budynków	Roboty budowlane związane ze wznoszeniem budynków
Budowa obiektów inżynierii lądowej i wodnej	Roboty związane z budową obiektów inżynierii lądowej i wodnej
Handel hurtowy i detaliczny pojazdami samochodowymi oraz ich naprawa	Handel hurtowy i detaliczny pojazdami samochodowymi, naprawa pojazdów samochodowych

skrót**pełna nazwa****działy (dok.)**

Handel hurtowy	Handel hurtowy, z wyłączeniem handlu pojazdami samochodowymi
Handel detaliczny	Handel detaliczny, z wyłączeniem handlu detalicznego pojazdami samochodowymi
Transport lądowy i rurociągowy	Transport lądowy oraz transport rurociągowy
Gastronomia	Działalność usługowa związana z wyżywieniem
Produkcja filmów, programów telewizyjnych i nagrań	Działalność związana z produkcją filmów, nagrań wideo, programów telewizyjnych, nagrań dźwiękowych i muzycznych
Działalność związana z oprogramowaniem i doradztwo w zakresie informatyki	Działalność związana z oprogramowaniem i doradztwem w zakresie informatyki oraz działalność powiązana
Finansowa działalność usługowa	Finansowa działalność usługowa, z wyłączeniem ubezpieczeń i funduszy emerytalnych
Ubezpieczenia, reasekuracja i fundusze emerytalne	Ubezpieczenia, reasekuracja oraz fundusze emerytalne z wyłączeniem obowiązkowego ubezpieczenia społecznego
Działalność firm centralnych; doradztwo w zarządzaniu	Działalność firm centralnych (head offices); doradztwo związane z zarządzaniem
Działalność związana z turystyką	Działalność organizatorów turystyki, pośredników i agentów turystycznych oraz pozostała działalność usługowa w zakresie rezerwacji i działalności z nią związane
Utrzymywanie porządku w budynkach i zagospodarowanie zieleni	Działalność usługowa związana z utrzymaniem porządku w budynkach i zagospodarowaniem terenów zieleni
Administracyjna obsługa biura; wspomaganie działalności gospodarczej	Działalność związana z administracyjną obsługą biura i pozostała działalność wspomagająca prowadzenie działalności gospodarczej

Tabl. 1. **ZMIANY W LICZBIE PODMIOTÓW GOSPODARKI NARODOWEJ
W OKRESIE 31 XII 2008 R. – 31 XII 2015 R.**

Wyszczególnienie	2008	2009	2010	2011	2012	2013	2014	2015
OGÓŁEM	108399	105678	108715	105906¹	108068	109882	110130²	110574²
sektor publiczny	3566	3316	3317	3312	3347	3274	3210	3185
sektor prywatny.....	104833	102362	105398	102594	104721	106608	106911	106915
z ogółem:								
przedsiębiorstwa państwowe	5	6	5	4	3	3	4	4
spółdzielnie.....	505	496	491	483	481	498	502	502
spółki razem.....	11548	11590	11930	12249	12640	13178	13603	14116
w tym:								
handlowe	4439	4550	4760	4934	5206	5641	6014	6514
w tym z udziałem kapitału zagranicznego.....	537	553	563	570	583	608	641	632
cywilne.....	7076	7003	7128	7270	7386	7487	7538	7545
fundacje.....	162	175	203	208	236	254	289	359
stowarzyszenia i organizacje społeczne	2767	2887	3022	3131	3294	3430	3554	3746
osoby fizyczne prowadzące działalność gospodarczą.....	87202	84315	86663	83411	84198	85220	84722	84406

¹ Na spadek liczby podmiotów w 2011 r. miała wpływ aktualizacja rejestru REGON w oparciu o informacje o osobach zmarłych uzyskane z rejestru PESEL oraz aktualizacja w oparciu o informacje z Krajowego Rejestru Sądowego o podmiotach wykreślonych z KRS.

² W poszczególnych podziałach według: sektorów własności, sekcji i działów PKD, jednostek podziału administracyjnego województwa, rodzaju kapitału — bez podmiotów, dla których informacja o formie własności, o rodzaju przeważającej działalności, o przewidywanej liczbie pracujących, o adresie siedziby/miejscu zamieszkania nie występuje w rejestrze REGON.

Tabl. 2. **PODMIOTY GOSPODARKI NARODOWEJ WEDŁUG PRZEWIDYWANEJ LICZBY
PRACUJĄCYCH ORAZ PODREGIONÓW I POWIATÓW**

Wyszczególnienie a – 31 XII 2014 b – 31 XII 2015	Liczba pracujących				
	razem	0 - 9	10 - 49	50 - 249	250 i więcej
WOJEWÓDZTWO.....	110130²	105140	4020	850	120
a	110574²	105611	4003	843	117
PODREGIONY					
Kielecki	75934	72566	2699	578	91
a	76189	72850	2675	576	88
powiaty					
kielecki.....	15466	14844	546	69	7
a	15719	15096	545	71	7
b	6374	6037	277	53	7
konecki.....	6417	6079	278	53	7
a	10265	9871	300	80	14
b	10135	9748	299	74	14
ostrowiecki.....	7908	7616	236	50	6
a	7866	7577	234	49	6
b	7226	6885	275	59	7
starachowicki	7192	6850	275	60	7
miasto na prawach powiatu					
Kielce.....	28695	27313	1065	267	50
a	28860	27500	1044	269	47
b					
Sandomiersko-jędrzejowski	34196	32574	1321	272	29
a	34385	32761	1328	267	29
b					
powiaty					
buski	5541	5293	197	48	3
a	5578	5334	194	47	3
b	6077	5799	231	41	6
jędrzejowski	6121	5839	234	42	6
a	1811	1705	98	8	-
b	1811	1709	94	8	-
kazimierski.....	3264	3112	125	26	1
a	3273	3122	125	25	1
b	2539	2418	96	24	1
pińczowski.....	2589	2471	94	23	1
a	6298	5978	259	55	6
b	6319	5993	266	54	6
sandomierski.....	5110	4862	191	49	8
a	5097	4845	196	48	8
b	3556	3407	124	21	4
staszowski.....	3597	3448	125	20	4
a					
b					
włoszczowski					

Tabl. 3. **PODMIOTY GOSPODARKI NARODOWEJ WEDŁUG PRZEWIDYWANEJ LICZBY PRACUJĄCYCH ORAZ SEKCJI PKD**

Wyszczególnienie	Liczba pracujących					
	a – 31 XII 2014 b – 31 XII 2015	razem	0 - 9	10 - 49	50 - 249	250 i więcej
OGÓŁEM	a	110130²	105140	4020	850	120
	b	110574²	105611	4003	843	117
w tym:						
Rolnictwo, leśnictwo, łowiectwo i rybactwo	a	1889	1805	70	14	-
	b	1877	1794	69	14	-
Górnictwo i wydobywanie	a	163	126	25	11	1
	b	176	135	26	13	2
Przetwórstwo przemysłowe	a	10205	9278	718	158	51
	b	10276	9365	708	155	48
Wytwarzanie i zaopatrywanie w energię elektryczną, gaz, parę wodną i gorącą wodę ^Δ	a	174	151	9	11	3
	b	172	148	9	13	2
Dostawa wody; gospodarowanie ściekami i odpadami; rekultywacja ^Δ	a	600	521	60	17	2
	b	674	590	64	17	3
Budownictwo	a	14353	13855	430	66	2
	b	14495	13996	433	64	2
Handel; naprawa pojazdów samochodowych ^Δ	a	34257	33520	650	73	14
	b	33609	32867	654	75	13
Transport i gospodarka magazynowa	a	7133	7008	94	25	6
	b	7229	7105	94	24	6
Zakwaterowanie i gastronomia ^Δ	a	2908	2799	100	7	2
	b	2898	2784	105	7	2
Informacja i komunikacja	a	2070	2036	30	4	-
	b	2120	2085	30	4	1
Działalność finansowa i ubezpieczeniowa	a	3194	3156	30	8	-
	b	3143	3105	30	8	-
Obsługa rynku nieruchomości ^Δ	a	3183	3110	56	16	1
	b	3268	3192	59	16	1
Działalność profesjonalna, naukowa i techniczna	a	7988	7870	110	7	1
	b	8173	8053	112	7	1
Administrowanie i działalność wspierająca ^Δ	a	2234	2140	72	19	3
	b	2289	2191	76	19	3
Administracja publiczna i obrona narodowa; obowiązkowe zabezpieczenia społeczne	a	1290	1060	121	102	7
	b	1282	1069	117	90	6
Edukacja	a	3966	2722	1033	207	4
	b	3933	2710	1008	211	4
Opieka zdrowotna i pomoc społeczna	a	5410	5084	229	76	21
	b	5546	5220	227	78	21
Działalność związana z kulturą, rozrywką i rekreacją	a	1742	1634	93	15	-
	b	1795	1686	94	15	-
Pozostała działalność usługowa	a	7366	7261	89	14	2
	b	7466	7364	87	13	2

² Patrz str. 15

Tabl. 4. **PODMIOTY GOSPODARKI NARODOWEJ NOWO ZAREJESTROWANE I ZLIKWIDOWANE WEDŁUG PODREGIONÓW I POWIATÓW**

Wyszczególnienie	NOWO ZAREJESTROWANE		WYREJESTROWANE	
	2014	2015	2014	2015
WOJEWÓDZTWO.....	8923²	8931²	8342	8201
PODREGIONY				
Kielecki.....	6401	6432	6133	5996
powiaty				
kielecki.....	1739	1583	1370	1347
konecki.....	571	576	516	518
ostrowiecki.....	751	700	924	791
skarżyski.....	733	739	723	725
starachowicki.....	674	591	615	608
miasto na prawach powiatu				
Kielce.....	1933	2234	1985	2007
Sandomiersko-jędrzejowski.....	2522	2508	2209	2205
powiaty				
buski.....	394	380	380	342
jędrzejowski.....	466	460	395	414
kazimierski.....	124	130	125	125
opatowski.....	239	241	206	210
pińczowski.....	197	209	164	166
sandomierski.....	360	399	379	351
staszowski.....	376	339	330	323
włoszczowski.....	366	350	230	274

Tabl. 5. **PODMIOTY GOSPODARKI NARODOWEJ NOWO ZAREJESTROWANE I ZLIKWIDOWANE WEDŁUG SEKCJI PKD**

Wyszczególnienie	NOWO ZAREJESTROWANE		WYREJESTROWANE	
	2014 ²	2015 ²	2014	2015
OGÓŁEM.....	8923	8931	8342	8201
w tym:				
Rolnictwo, leśnictwo, łowiectwo i rybactwo.....	82	77	94	74
Górnictwo i wydobywanie.....	16	9	7	1
Przetwórstwo przemysłowe.....	788	785	666	705
Wytwarzanie i zaopatrywanie w energię elektryczną, gaz, parę wodną i gorącą wodę ^Δ	25	7	7	7
Dostawa wody; gospodarowanie ściekami i odpadami; rekultywacja ^Δ	72	138	55	80
Budownictwo	1530	1672	1580	1542
Handel; naprawa pojazdów samochodowych ^Δ	2422	2255	2852	2709
Transport i gospodarka magazynowa.....	468	549	440	438
Zakwaterowanie i gastronomia ^Δ	245	243	253	251
Informacja i komunikacja.....	214	247	159	165
Działalność finansowa i ubezpieczeniowa.....	266	266	313	287
Obsługa rynku nieruchomości ^Δ	98	138	49	60
Działalność profesjonalna, naukowa i techniczna.....	704	725	487	512
Administrowanie i działalność wspierająca ^Δ	354	353	241	300
Administracja publiczna i obrona narodowa; obowiązkowe zabezpieczenia społeczne.....	3	14	2	23
Edukacja.....	330	275	403	308
Opieka zdrowotna i pomoc społeczna.....	353	329	210	196
Działalność związana z kulturą, rozrywką i rekreacją.....	141	164	94	112
Pozostała działalność usługowa.....	811	517	430	430

² Patrz str. 15

Tabl. 6. **PODMIOTY GOSPODARKI NARODOWEJ WEDŁUG PODREGIONÓW I POWIATÓW**

Wyszczególnienie a – 31 XII 2014 b – 31 XII 2015	Ogółem	Osoby prawne oraz jednostki organizacyjne niemające osobowości prawnej			Osoby fizyczne prowadzące działalność gospodarczą	
		razem	sektor publiczny	sektor prywatny		
WOJEWÓDZTWO	a	110130²	25408	3210	22189	84722
	b	1105742²	26168	3185	22509	84406
PODREGIONY						
Kielecki	a	75934	17621	1794	15820	58313
	b	76189	18234	1779	16069	57955
powiaty						
kielecki	a	15466	2626	451	2173	12840
	b	15719	2717	447	2217	13002
konecki	a	6374	1289	204	1084	5085
	b	6417	1325	199	1102	5092
ostrowiecki	a	10265	1990	194	1796	8275
	b	10135	2030	185	1823	8105
skarżyski	a	7908	1632	269	1363	6276
	b	7866	1664	266	1377	6202
starachowicki	a	7226	1607	202	1405	5619
	b	7192	1631	204	1414	5561
miasto na prawach powiatu						
Kielce	a	28695	8477	474	7999	20218
	b	28860	8867	478	8136	19993
Sandomiersko-jędrzejowski	a	34196	7787	1416	6369	26409
	b	34385	7934	1406	6440	26451
powiaty						
buski	a	5541	1090	191	899	4451
	b	5578	1106	186	911	4472
jędrzejowski	a	6077	1294	257	1037	4783
	b	6121	1320	254	1049	4801
kazimierski	a	1811	517	117	400	1294
	b	1811	521	115	400	1290
opatowski	a	3264	802	168	633	2462
	b	3273	809	169	634	2464
pińczowski	a	2539	691	149	542	1848
	b	2589	709	150	551	1880
sandomierski	a	6298	1595	210	1385	4703
	b	6319	1627	206	1407	4692
staszowski	a	5110	1092	187	904	4018
	b	5097	1118	191	914	3979
włoszczowski	a	3556	706	137	569	2850
	b	3597	724	135	574	2873

² Patrz str. 15

Tabl. 7. **PODMIOTY GOSPODARKI NARODOWEJ WEDŁUG SEKCJI PKD**

Wyszczególnienie a – 31 XII 2014 b – 31 XII 2015	Ogółem	Osoby prawne oraz jednostki organizacyjne nie- mające osobowości prawnej			Osoby fizyczne prowadzące działalność gospodarczą
		razem	sektor publiczny	sektor prywatny	
OGÓŁEM a	110130²	25408	3210	22189	84722
b	110574²	26168	3185	22509	84406
w tym:					
Rolnictwo, leśnictwo, łowiectwo i rybactwo					
a	1889	409	21	387	1480
b	1877	417	21	393	1460
Górnictwo i wydobywanie ...					
a	163	80	1	79	83
b	176	85	2	80	91
Przetwórstwo przemysłowe					
a	10205	2091	23	2068	8114
b	10276	2160	22	2084	8116
Wytwarzanie i zaopatry- wanie w energię elek- tryczną, gaz, parę wodną i gorącą wodę ^Δ					
a	174	114	16	98	60
b	172	117	16	98	55
Dostawa wody; gospoda- rowanie ściekami i odpadami; rekultywacja ^Δ ..					
a	600	163	65	98	437
b	674	172	65	99	502
Budownictwo					
a	14353	1608	13	1594	12745
b	14495	1705	12	1634	12790
Handel; naprawa pojaz- dów samochodowych ^Δ					
a	34257	5362	14	5348	28895
b	33609	5433	14	5354	28176
Transport i gospo- darka magazynowa					
a	7133	598	17	581	6535
b	7229	616	17	584	6613
Zakwaterowanie i gastronomia ^Δ					
a	2908	635	25	610	2273
b	2898	661	25	625	2237
Informacja i komunikacja					
a	2070	413	5	406	1657
b	2120	419	5	393	1701
Działalność finansowa i ubezpieczeniowa					
a	3194	271	4	267	2923
b	3143	286	4	272	2857
Obsługa rynku nieruchomości ^Δ					
a	3183	2562	335	2227	621
b	3268	2639	337	2274	629
Działalność profesjonalna, naukowa i techniczna					
a	7988	1057	76	978	6931
b	8173	1135	75	1015	7038
Administrowanie i działalność wspierająca ^Δ ..					
a	2234	315	6	307	1919
b	2289	339	7	309	1950
Administracja publiczna i obrona narodowa; obo- wiązkowe zabezpieczenia społeczne					
a	1290	1290	412	878	-
b	1282	1282	402	880	-
Edukacja					
a	3966	2507	1624	883	1459
b	3933	2488	1599	886	1445
Opieka zdrowotna i pomoc społeczna					
a	5410	743	337	406	4667
b	5546	769	343	414	4777
Działalność związana z kulturą, rozrywką i rekreacją					
a	1742	1035	215	820	707
b	1795	1071	218	849	724
Pozostała działalność usługowa					
a	7366	4152	1	4151	3214
b	7466	4223	1	4217	3243

² Patrz str. 15

Tabl. 8. **PODMIOTY GOSPODARKI NARODOWEJ WEDŁUG WYBRANYCH FORM PRAWNYCH ORAZ PODREGIONÓW, POWIATÓW I GMIN**

Wyszczególnienie a – 31 XII 2014 b – 31 XII 2015	Ogółem	W tym									
		przedsiębiorstwa państwowe	spółdzielnie	spółki				fundacje	stowarzyszenia i organizacje społeczne	osoby fizyczne prowadzące działalność gospodarczą	
				razem	handlowe		cywilne				
					razem	w tym z udziałem kapitału zagranicznego					
WOJEWÓDZTWO....	a	110130²	4	502	13603	6014	641	7538	289	3554	84722
	b	110574²	4	502	14116	6514	632	7545	359	3746	84406
PODREGION											
KIELECKI	a	75934	3	254	10418	4843	535	5551	217	2065	58313
	b	76189	3	251	10858	5281	528	5549	276	2183	57955
Powiat kielecki	a	15466	-	53	1215	543	50	666	26	520	12840
	b	15719	-	51	1274	590	49	675	39	554	13002
<i>Gminy miejsko-wiejskie:</i>											
Bodzentyn	a	673	-	3	30	6	1	24	-	34	557
	b	688	-	3	31	7	1	24	-	38	563
w tym miasto ...	a	244	-	3	19	5	-	14	-	16	182
	b	242	-	3	20	6	-	14	-	17	175
Chęciny	a	1027	-	6	90	34	4	54	2	35	820
	b	1019	-	5	91	35	4	54	2	36	812
w tym miasto ...	a	433	-	4	45	19	3	26	1	12	335
	b	423	-	3	45	19	3	26	1	13	325
Chmielnik	a	759	-	9	61	22	2	39	1	28	597
	b	749	-	7	63	22	2	39	1	29	590
w tym miasto ...	a	396	-	7	40	11	2	29	1	12	299
	b	392	-	5	41	12	2	29	1	12	295
Daleszyce.....	a	1369	-	4	96	43	9	53	1	36	1186
	b	1433	-	4	102	49	9	53	3	38	1240
w tym miasto...	a	383	-	3	28	8	-	20	1	10	326
	b	399	-	3	32	11	-	21	2	9	338
<i>Gminy wiejskie:</i>											
Bieliny.....	a	634	-	2	18	8	-	10	1	27	553
	b	636	-	2	18	8	-	10	5	29	549
Górno	a	989	-	-	61	26	1	35	2	20	860
	b	1022	-	-	68	31	1	37	1	21	885
Łagów.....	a	427	-	1	12	5	1	7	-	20	366
	b	437	-	1	12	5	1	7	1	24	372
Łopuszno.....	a	621	-	2	48	19	1	29	-	22	512
	b	634	-	3	56	21	1	34	-	27	511
Maslów	a	1052	-	1	81	42	2	39	2	32	904
	b	1089	-	1	89	47	2	42	3	32	931
Miedziana Góra ...	a	1070	-	1	84	39	7	45	3	35	923
	b	1100	-	1	87	43	7	44	5	36	946
Mniów.....	a	526	-	2	21	15	-	6	1	12	461
	b	536	-	2	22	15	-	7	1	14	470
Morawica.....	a	1426	-	6	128	56	4	72	7	49	1174
	b	1479	-	6	142	68	5	74	8	50	1213
Nowa Słupia	a	587	-	1	34	8	-	26	-	28	479
	b	599	-	1	34	8	-	26	-	32	487

² Patrz str. 15

Tabl. 8. **PODMIOTY GOSPODARKI NARODOWEJ WEDŁUG WYBRANYCH FORM PRAWNYCH ORAZ PODREGIONÓW, POWIATÓW I GMIN** (cd.)

Wyszczególnienie a – 31 XII 2014 b – 31 XII 2015	Ogółem	W tym								
		przedsiębiorstwa państwowe	spółdzielnie	spółki				fundacje	stowarzyszenia i organizacje społeczne	osoby fizyczne prowadzące działalność gospodarczą
				razem	handlowe		cywilne			
					razem	w tym z udziałem kapitału zagranicznego				
Powiat kielecki (dok.)										
<i>Gminy wiejskie (dok.):</i>										
Piekoszów	a 1135	-	3	128	77	6	49	1	26	919
	b 1147	-	3	129	79	5	48	2	27	930
Pierzchnica.....	a 278	-	1	33	18	-	13	2	21	207
	b 272	-	1	34	19	-	13	2	21	201
Raków	a 357	-	2	18	4	-	14	-	18	290
	b 371	-	2	18	5	-	13	1	20	305
Sitkówka-Nowiny ..	a 711	-	3	126	63	5	63	-	17	509
	b 699	-	3	131	68	5	63	-	17	494
Strawczyn.....	a 747	-	2	49	23	1	26	-	29	629
	b 759	-	2	51	24	1	27	-	30	639
Zagnańsk	a 1078	-	4	97	35	6	62	3	31	894
	b 1050	-	4	96	36	5	60	4	33	864
Powiat konecki.....	a 6374	-	28	625	229	38	390	10	193	5085
	b 6417	-	27	654	256	38	392	9	205	5092
<i>Gminy miejsko-wiejskie:</i>										
Końskie	a 3547	-	14	429	154	25	271	7	78	2796
	b 3553	-	13	443	168	25	271	7	84	2783
w tym miasto ...	a 2451	-	13	361	135	22	226	4	48	1846
	b 2448	-	12	370	145	20	225	4	51	1832
Stąporków	a 1172	-	5	98	38	8	60	2	45	926
	b 1189	-	5	102	43	8	59	1	43	942
w tym miasto ...	a 529	-	4	70	26	8	44	-	20	369
	b 518	-	4	73	30	8	43	-	20	357
<i>Gminy wiejskie:</i>										
Fałków.....	a 196	-	-	9	6	2	3	1	9	161
	b 188	-	-	11	9	2	2	1	9	151
Gowarczów.....	a 264	-	3	17	9	-	7	-	15	210
	b 281	-	3	19	10	-	8	-	19	223
Radoszyce.....	a 584	-	2	37	11	1	25	-	14	504
	b 583	-	2	38	11	1	26	-	17	497
Ruda Maleniecka..	a 157	-	3	11	5	2	6	-	12	115
	b 162	-	3	13	6	2	7	-	12	119
Słupia (Konecka) ..	a 195	-	1	11	2	-	9	-	12	158
	b 199	-	1	13	4	-	9	-	12	160
Smyków.....	a 259	-	-	13	4	-	9	-	8	215
	b 262	-	-	15	5	-	10	-	9	217

Tabl. 8. **PODMIOTY GOSPODARKI NARODOWEJ WEDŁUG WYBRANYCH FORM PRAWNYCH ORAZ PODREGIONÓW, POWIATÓW I GMIN** (cd.)

Wyszczególnienie a – 31 XII 2014 b – 31 XII 2015	Ogółem	W tym									
		przedsiębiorstwa państwowe	spółdzielnie	spółki					fundacje	stowarzyszenia i organizacje społeczne	osoby fizyczne prowadzące działalność gospodarczą
				razem	handlowe		cywilne				
					razem	w tym z udziałem kapitału zagranicznego					
Powiat ostrowiecki .	10265	-	31	1146	426	48	715	25	252	8275	
b	10135	-	31	1177	449	46	723	28	267	8105	
<i>Gminy miejskie:</i>											
Ostrowiec											
Świętokrzyski..... a	7734	-	18	975	375	43	599	18	170	6156	
b	7612	-	18	999	393	41	605	19	176	6004	
<i>Gminy miejsko-wiejskie:</i>											
Ćmielów											
a	463	-	4	45	12	-	32	2	17	364	
b	456	-	4	45	11	-	33	3	20	356	
w tym miasto ...											
a	219	-	3	27	9	-	17	1	6	161	
b	212	-	3	27	8	-	18	1	8	153	
Kunów											
a	587	-	5	44	14	-	29	1	25	484	
b	584	-	5	46	16	-	29	1	29	476	
w tym miasto ...											
a	203	-	3	17	6	-	10	-	8	157	
b	201	-	3	18	7	-	10	-	10	152	
<i>Gminy wiejskie:</i>											
Baltów											
a	207	-	-	11	5	-	6	3	11	160	
b	210	-	-	11	5	-	6	3	13	162	
Bodzechów.....											
a	995	-	2	59	16	5	42	1	17	884	
b	1005	-	2	64	20	5	43	2	17	888	
Waśniów.....											
a	279	-	2	12	4	-	7	-	12	227	
b	268	-	2	12	4	-	7	-	12	219	
Powiat skarżyski	7908	-	21	781	259	34	521	17	150	6276	
b	7866	-	22	799	272	31	525	19	161	6202	
<i>Gminy miejskie:</i>											
Skarżysko-Kamienna.....											
a	5551	-	14	631	200	26	431	15	84	4266	
b	5506	-	15	638	207	25	431	18	87	4208	
<i>Gminy miejsko-wiejskie:</i>											
Suchedniów.....											
a	1008	-	4	96	40	6	56	-	32	830	
b	998	-	4	99	42	4	57	-	34	813	
w tym miasto....											
a	854	-	4	87	35	6	52	-	25	696	
b	841	-	4	89	36	4	53	-	27	677	
<i>Gminy wiejskie:</i>											
Bliżyn.....											
a	546	-	3	23	6	1	17	1	15	479	
b	562	-	3	27	9	1	18	1	18	489	
Łączna.....											
a	336	-	-	14	9	1	5	-	5	296	
b	334	-	-	17	10	1	7	-	6	290	
Skarżysko Kościelne.....											
a	467	-	-	17	4	-	12	1	14	405	
b	466	-	-	18	4	-	12	-	16	402	

Tabl. 8. **PODMIOTY GOSPODARKI NARODOWEJ WEDŁUG WYBRANYCH FORM PRAWNYCH ORAZ PODREGIONÓW, POWIATÓW I GMIN** (cd.)

Wyszczególnienie a – 31 XII 2014 b – 31 XII 2015	Ogółem	W tym								
		przedsiębiorstwa państwowe	spółdzielnie	spółki				fundacje	stowarzyszenia i organizacje społeczne	osoby fizyczne prowadzące działalność gospodarczą
				razem	handlowe		cywilne			
					razem	w tym z udziałem kapitału zagranicznego				
Powiat starachowicki.....	7226	-	17	791	330	60	458	18	209	5619
a	7192	-	17	804	345	59	456	23	220	5561
b										
<i>Gminy miejskie:</i>										
Starachowice	4805	-	10	657	288	53	368	14	124	3558
a										
b	4735	-	10	666	299	52	366	17	131	3476
<i>Gminy miejsko-wiejskie:</i>										
Wąchock	504	-	2	39	14	3	25	2	20	416
a										
b	508	-	2	39	15	3	24	3	22	417
a										
w tym miasto ...	256	-	1	24	8	-	16	2	9	201
a										
b	263	-	1	25	9	-	16	2	11	205
b										
<i>Gminy wiejskie:</i>										
Brody.....	666	-	1	38	15	3	22	-	30	559
a										
b	670	-	1	38	15	3	22	-	31	561
b										
Mirzec.....	469	-	3	16	3	1	13	1	13	411
a										
b	483	-	3	16	3	1	13	1	14	423
b										
Pawłów.....	782	-	1	41	10	-	30	1	22	675
a										
b	796	-	1	45	13	-	31	2	22	684
b										
Miasto na prawach powiatu										
Kielce	28695	3	104	5860	3056	305	2801	121	741	20218
a										
b	28860	3	103	6150	3369	305	2778	158	776	19993
b										
PODREGION SANDOMIERSKO-JĘDRZEJOWSKI	34196	1	248	3185	1171	106	1987	72	1489	26409
a										
b	34385	1	251	3258	1233	104	1996	83	1563	26451
b										
Powiat buski	5541	-	35	487	170	13	314	14	193	4451
a										
b	5578	-	35	501	182	14	315	16	202	4472
b										
<i>Gminy miejsko-wiejskie:</i>										
Busko-Zdrój	3333	-	15	349	115	11	233	9	88	2672
a										
b	3367	-	15	353	118	11	234	10	93	2698
b										
w tym miasto ...	2297	-	12	279	93	10	185	7	53	1780
a										
b	2279	-	12	282	95	10	186	8	55	1758
b										
Stopnica	547	-	5	31	9	-	21	1	13	474
a										
b	555	-	5	34	12	-	21	1	14	483
b										
w tym miasto ...	181	-	5	15	6	-	9	-	6	140
a										
b	183	-	5	18	9	-	9	-	8	138
b										
<i>Gminy wiejskie:</i>										
Gnojno	245	-	2	14	3	1	11	-	13	196
a										
b	247	-	2	14	3	1	11	-	13	198
b										
Nowy Korczyn	265	-	4	13	6	-	7	-	16	203
a										
b	272	-	4	16	9	1	7	-	17	206
b										
Pacanów	341	-	2	20	9	-	11	4	23	267
a										
b	330	-	2	21	10	-	11	4	23	255
b										

Tabl. 8. **PODMIOTY GOSPODARKI NARODOWEJ WEDŁUG WYBRANYCH FORM PRAWNYCH ORAZ PODREGIONÓW, POWIATÓW I GMIN** (cd.)

Wyszczególnienie a – 31 XII 2014 b – 31 XII 2015	Ogółem	W tym								
		przedsiębiorstwa państwowe	spółdzielnie	spółki				fundacje	stowarzyszenia i organizacje społeczne	osoby fizyczne prowadzące działalność gospodarczą
				razem	handlowe		cywilne			
					razem	w tym z udziałem kapitału zagranicznego				
Powiat buski (dok.)										
<i>Gminy wiejskie (dok.):</i>										
Solec-Zdrój..... a	294	-	2	32	15	1	17	-	12	229
b	287	-	2	33	16	1	17	1	13	221
Tuczępy a	216	-	3	14	10	-	4	-	12	161
b	221	-	3	14	10	-	4	-	13	165
Wiślica..... a	300	-	2	14	3	-	10	-	16	249
b	299	-	2	16	4	-	10	-	16	246
Powiat jędrzejowski a	6077	-	40	500	197	23	298	15	239	4783
b	6121	-	42	513	210	23	298	18	247	4801
<i>Gminy miejsko-wiejskie:</i>										
Jędrzejów a	2564	-	15	290	112	16	177	9	80	1975
b	2588	-	17	298	122	16	175	11	84	1983
w tym miasto ... a	1775	-	13	230	90	14	139	9	51	1311
b	1758	-	13	232	95	14	136	11	54	1287
Małogoszcz a	835	-	1	54	24	4	28	1	20	703
b	842	-	1	55	24	4	29	2	21	706
w tym miasto ... a	359	-	1	35	16	4	18	1	5	278
b	352	-	1	35	15	4	19	1	5	271
Sędziszów a	776	-	4	53	20	1	33	4	25	597
b	771	-	4	52	19	1	33	4	26	591
w tym miasto ... a	480	-	4	37	11	-	26	2	10	360
b	476	-	4	36	10	-	26	2	10	356
<i>Gminy wiejskie:</i>										
Imielno a	179	-	3	8	2	-	6	1	15	131
b	193	-	3	7	1	-	6	1	15	146
Nagłowice a	287	-	-	18	12	2	6	-	19	221
b	281	-	-	19	13	2	6	-	19	214
Oksa..... a	247	-	-	11	4	-	7	-	16	205
b	253	-	-	11	4	-	7	-	17	210
Słupia (Jędrzejowska) ... a	211	-	4	14	2	-	11	-	17	155
b	217	-	4	17	4	-	12	-	17	158
Sobków a	524	-	6	23	4	-	18	-	16	444
b	514	-	6	25	6	-	18	-	17	432
Wodzisław a	454	-	7	29	17	-	12	-	31	352
b	462	-	7	29	17	-	12	-	31	361

Tabl. 8. **PODMIOTY GOSPODARKI NARODOWEJ WEDŁUG WYBRANYCH FORM PRAWNYCH ORAZ PODREGIONÓW, POWIATÓW I GMIN** (cd.)

Wyszczególnienie a – 31 XII 2014 b – 31 XII 2015	Ogółem	W tym								
		przedsiębiorstwa państwowe	spółdzielnie	spółki				fundacje	stowarzyszenia i organizacje społeczne	osoby fizyczne prowadzące działalność gospodarczą
				razem	handlowe		cywilne			
					razem	w tym z udziałem kapitału zagranicznego				
Powiat kazimierski ..	1811	-	17	178	66	1	110	1	124	1294
	1811	-	17	184	70	1	111	2	129	1290
<i>Gminy miejsko-wiejskie:</i>										
Kazimierza Wielka.	976	-	8	120	45	1	73	-	49	685
	975	-	8	122	46	1	74	1	50	682
w tym miasto ...	553	-	6	98	38	1	58	-	22	356
	545	-	6	98	37	-	59	1	23	348
Skalbmierz.....	346	-	3	26	6	-	20	-	23	259
	345	-	3	27	7	-	20	-	24	260
w tym miasto ...	154	-	2	18	6	-	12	-	7	100
	145	-	2	19	7	-	12	-	8	93
<i>Gminy wiejskie:</i>										
Bejsce	160	-	1	11	6	-	5	-	16	115
	166	-	1	14	8	-	5	-	17	119
Czarnocin	160	-	2	6	2	-	4	1	20	116
	155	-	2	6	2	-	4	1	22	109
Opatowiec	169	-	3	15	7	-	8	-	16	119
	170	-	3	15	7	-	8	-	16	120
Powiat opatowski ...	3264	-	30	267	89	7	174	4	172	2462
	3273	-	30	268	90	6	174	5	177	2464
<i>Gminy miejsko-wiejskie:</i>										
Opatów.....	1049	-	10	94	23	2	70	1	47	777
	1033	-	10	91	22	1	68	1	48	765
w tym miasto ...	786	-	10	74	19	2	54	1	31	567
	763	-	10	71	18	1	52	1	33	547
Ożarów.....	692	-	7	78	29	1	49	1	37	510
	707	-	7	80	31	1	49	1	38	522
w tym miasto ...	378	-	4	55	15	-	40	-	17	271
	375	-	4	56	16	-	40	-	17	267
<i>Gminy wiejskie:</i>										
Baćkowice	212	-	1	17	6	1	10	-	8	161
	222	-	1	18	6	1	11	-	8	170
Iwaniska	338	-	2	23	9	-	13	-	17	280
	335	-	2	23	9	-	13	-	16	279
Lipnik.....	244	-	-	15	4	1	11	-	15	188
	241	-	-	15	4	1	11	-	16	184
Sadowie	249	-	2	9	3	1	6	-	14	195
	242	-	2	9	3	1	6	1	14	189
Tarłów	269	-	3	12	3	1	9	1	17	210
	274	-	3	12	3	1	9	1	19	211
Wojciechowice.....	211	-	5	19	12	-	6	1	17	141
	219	-	5	20	12	-	7	1	18	144

Tabl. 8. **PODMIOTY GOSPODARKI NARODOWEJ WEDŁUG WYBRANYCH FORM PRAWNYCH ORAZ PODREGIONÓW, POWIATÓW I GMIN** (cd.)

Wyszczególnienie a – 31 XII 2014 b – 31 XII 2015	Ogółem	W tym									
		przedsiębiorstwa państwowe	spółdzielnie	spółki					fundacje	stowarzyszenia i organizacje społeczne	osoby fizyczne prowadzące działalność gospodarczą
				razem	handlowe		cywilne				
					razem	w tym z udziałem kapitału zagranicznego					
Powiat pińczowski..	2539	-	16	264	103	9	157	8	125	1848	
	2589	-	16	275	111	9	160	8	130	1880	
<i>Gminy miejsko-wiejskie:</i>											
Działoszyce	260	-	4	23	10	2	13	-	21	192	
	262	-	4	23	10	2	13	-	21	194	
w tym miasto....	111	-	3	16	6	1	10	-	6	73	
	110	-	3	16	6	1	10	-	6	72	
Pińczów	1563	-	9	185	68	6	113	6	58	1125	
	1585	-	9	191	74	6	113	6	61	1135	
w tym miasto ...	1051	-	9	136	47	4	87	6	33	725	
	1051	-	9	141	52	4	87	6	34	716	
<i>Gminy wiejskie:</i>											
Kije	237	-	1	24	14	1	10	1	13	178	
	246	-	1	28	16	1	12	1	13	183	
Michałów	241	-	-	17	8	-	9	1	12	183	
	251	-	-	18	8	-	10	1	12	192	
Złota	238	-	2	15	3	-	12	-	21	170	
	245	-	2	15	3	-	12	-	23	176	
Powiat sandomierski	6298	1	39	759	282	28	472	9	275	4703	
	6319	1	39	769	291	25	473	9	298	4692	
<i>Gminy miejskie:</i>											
Sandomierz.....	3345	-	16	511	192	21	317	7	96	2466	
	3307	-	16	512	193	19	317	7	101	2423	
<i>Gminy miejsko-wiejskie:</i>											
Koprzywnica	331	-	3	27	7	-	19	1	26	248	
	342	-	3	28	8	-	19	1	29	256	
w tym miasto ...	176	-	3	22	7	-	14	-	8	128	
	179	-	3	21	6	-	14	-	8	133	
Zawichost	275	-	2	25	12	1	13	-	12	200	
	278	-	2	24	11	1	13	-	15	201	
w tym miasto ...	159	-	1	18	9	1	9	-	5	108	
	156	-	1	17	8	1	9	-	6	105	
<i>Gminy wiejskie:</i>											
Dwikozy	482	-	3	47	20	2	27	-	25	363	
	494	-	3	50	23	2	27	-	25	374	
Klimontów.....	427	-	1	31	11	1	19	1	23	333	
	423	-	1	28	10	-	17	1	26	328	
Łoniów	381	-	7	20	6	-	14	-	19	307	
	396	-	7	22	7	-	15	-	20	316	
Obrazów	379	1	2	37	15	2	22	-	31	276	
	383	1	2	42	19	2	23	-	36	271	
Samborzec	520	-	2	47	12	1	34	-	26	414	
	533	-	2	49	13	1	35	-	29	422	
Wilczyce	158	-	3	14	7	-	7	-	17	96	
	163	-	3	14	7	-	7	-	17	101	

Tabl. 8. **PODMIOTY GOSPODARKI NARODOWEJ WEDŁUG WYBRANYCH FORM PRAWNYCH ORAZ PODREGIONÓW, POWIATÓW I GMIN** (dok.)

Wyszczególnienie a – 31 XII 2014 b – 31 XII 2015	Ogółem	W tym								
		przedsiębiorstwa państwowe	spółdzielnie	spółki				fundacje	stowarzyszenia i organizacje społeczne	osoby fizyczne prowadzące działalność gospodarczą
				razem	handlowe		cywilne			
					razem	w tym z udziałem kapitału zagranicznego				
Powiat staszowski ..	5110	-	51	456	160	15	295	9	217	4018
	5097	-	51	470	169	16	300	10	226	3979
<i>Gminy miejsko-wiejskie:</i>										
Osiek.....	408	-	2	17	3	-	14	-	24	342
	396	-	2	17	3	-	14	-	25	329
w tym miasto ...	157	-	1	10	3	-	7	-	4	127
	148	-	1	10	3	-	7	-	5	117
Połaniec	793	-	10	88	36	2	52	2	31	620
	776	-	10	91	37	2	54	2	33	597
w tym miasto ...	578	-	10	61	15	-	46	2	19	456
	567	-	10	63	16	-	47	2	21	439
Staszów.....	2429	-	23	282	92	8	189	4	78	1859
	2419	-	23	292	99	9	192	5	78	1839
w tym miasto ...	1817	-	18	242	77	7	164	3	47	1357
	1804	-	18	252	84	8	167	4	48	1333
<i>Gminy wiejskie:</i>										
Bogoria.....	412	-	4	16	2	-	14	1	22	337
	426	-	4	16	2	-	14	1	23	350
Łubnice.....	195	-	2	7	2	-	5	-	8	166
	192	-	2	7	2	-	5	-	8	163
Oleśnica	248	-	4	4	1	1	3	-	10	219
	252	-	4	4	1	1	3	-	10	222
Rytwiany.....	438	-	2	33	18	4	15	1	25	340
	442	-	2	34	19	4	15	1	26	341
Szydłów.....	187	-	4	9	6	-	3	1	19	135
	194	-	4	9	6	-	3	1	23	138
Powiat włoszczowski	3556	-	20	274	104	10	167	12	144	2850
	3597	-	21	278	110	10	165	15	154	2873
<i>Gminy miejsko-wiejskie:</i>										
Włoszczowa	1527	-	8	162	68	8	94	7	61	1142
	1542	-	9	162	68	8	94	10	65	1150
w tym miasto ...	1066	-	6	136	60	7	76	7	39	760
	1072	-	7	136	61	7	75	8	43	760
<i>Gminy wiejskie:</i>										
Kluczewsko	375	-	2	16	10	-	4	-	19	317
	392	-	2	15	10	-	3	-	21	334
Krasocin	1114	-	4	71	14	2	56	2	24	980
	1117	-	4	72	17	2	54	2	25	978
Moskorzew	154	-	2	7	4	-	3	1	14	111
	161	-	2	10	6	-	4	1	15	114
Radków	152	-	-	3	2	-	1	-	11	122
	153	-	-	3	2	-	1	-	13	121
Secemin	234	-	4	15	6	-	9	2	15	178
	232	-	4	16	7	-	9	2	15	176

Tabl. 9. **PODMIOTY GOSPODARKI NARODOWEJ WEDŁUG WYBRANYCH FORM PRAWNYCH ORAZ SEKCJI I DZIAŁÓW PKD**

Wyszczególnienie a – 31 XII 2014 b – 31 XII 2015	Ogółem	W tym									
		przedsiębiorstwa państwowe	spółdzielnie	spółki				fundacje	stowarzyszenia i organizacje społeczne	osoby fizyczne prowadzące działalność gospodarczą	
				razem	handlowe		cywilne				
				razem	razem	w tym z udziałem kapitału zagranicznego					
OGÓLEM	a	110130²	4	502	13603	6014	641	7538	289	3554	84722
	b	110574²	4	502	14116	6514	632	7545	359	3746	84406
w tym:											
Rolnictwo, leśnictwo łowiectwo i rybactwo.	a	1889	-	104	180	81	7	84	-	95	1480
	b	1877	-	106	186	87	7	83	-	95	1460
Uprawy rolne chów i hodowla zwierząt, łowiectwo ^A	a	1227	-	104	114	71	5	32	-	95	901
	b	1225	-	106	119	75	5	32	-	95	892
Leśnictwo i pozyski- wanie drewna	a	647	-	-	59	7	2	48	-	-	571
	b	637	-	-	59	9	2	46	-	-	561
Rybactwo	a	15	-	-	7	3	-	4	-	-	8
	b	15	-	-	8	3	-	5	-	-	7
Górnictwo i wydo- bywanie	a	163	-	1	79	59	1	20	-	-	83
	b	176	-	1	84	63	1	21	-	-	91
w tym:											
Pozostałe górnictwo i wydobywanie	a	139	-	1	71	51	1	20	-	-	67
	b	149	-	1	75	54	1	21	-	-	73
Działalność usługowa wspomagająca górnictwo ^A	a	23	-	-	7	7	-	-	-	-	16
	b	26	-	-	8	8	-	-	-	-	18
Przetwórstwo przemysłowe	a	10205	-	59	2026	1030	159	996	-	1	8114
	b	10276	-	59	2096	1103	159	993	-	-	8116
Produkcja artykułów spożywczych	a	1003	-	16	288	117	8	171	-	-	699
	b	999	-	16	299	130	7	169	-	-	684
Produkcja napojów	a	42	-	1	31	27	4	4	-	-	10
	b	46	-	1	33	29	5	4	-	-	12
Produkcja wyrobów tytoniowych	a	2	-	-	2	2	1	-	-	-	-
	b	2	-	-	2	2	1	-	-	-	-
Produkcja wyrobów tekstylnych	a	219	-	3	15	7	1	8	-	-	201
	b	223	-	3	18	10	1	8	-	-	202
Produkcja odzieży	a	695	-	8	117	56	10	61	-	-	569
	b	684	-	8	116	56	10	60	-	-	559
Produkcja skór i wyro- bów skórzanych ^A	a	71	-	2	18	7	-	11	-	-	51
	b	69	-	2	19	8	-	11	-	-	48

² Patrz str. 15

Tabl. 9. **PODMIOTY GOSPODARKI NARODOWEJ WEDŁUG WYBRANYCH FORM PRAWNYCH ORAZ SEKCJI I DZIAŁÓW PKD** (cd.)

Wyszczególnienie a – 31 XII 2014 b – 31 XII 2015	Ogółem	W tym									
		przedsiębiorstwa państwowe	spółdzielnie	spółki					fundacje	stowarzyszenia i organizacje społeczne	osoby fizyczne prowadzące działalność gospodarczą
				razem	handlowe		cywilne				
					razem	w tym z udziałem kapitału zagranicznego					
Produkcja wyrobów z drewna, korka, słomy i wikliny ^Δ	a	1614	-	3	223	93	17	130	-	-	1386
	b	1590	-	3	228	99	16	129	-	-	1357
Produkcja papieru i wyrobów papieru	a	117	-	-	35	23	1	12	-	-	82
	b	118	-	-	35	23	1	12	-	-	83
Poligrafia i reprodukcja zapisanych nośników informacji	a	431	-	1	82	23	2	59	-	1	347
	b	415	-	1	82	23	2	59	-	-	332
Produkcja koksu i produktów rafinacji ropy naftowej ^Δ	a	8	-	-	6	4	-	2	-	-	2
	b	7	-	-	6	4	-	2	-	-	1
Produkcja chemikaliów i wyrobów chemicznych	a	121	-	2	59	40	6	19	-	-	60
	b	125	-	2	67	49	7	18	-	-	56
Produkcja wyrobów farmaceutycznych ^Δ	a	14	-	-	6	6	-	-	-	-	8
	b	14	-	-	6	6	-	-	-	-	8
Produkcja wyrobów z gumy i z tworzyw sztucznych	a	326	-	-	107	54	11	53	-	-	219
	b	331	-	-	113	60	11	53	-	-	218
Produkcja wyrobów z pozostałych mineralnych surowców niemetalicznych	a	938	-	5	230	132	26	98	-	-	703
	b	925	-	5	233	136	27	97	-	-	687
Produkcja metali	a	89	-	1	43	32	2	11	-	-	45
	b	95	-	1	46	35	2	11	-	-	48
Produkcja wyrobów z metali ^Δ	a	1869	-	6	340	195	33	145	-	-	1523
	b	1948	-	6	358	211	32	147	-	-	1584
Produkcja komputerów, wyrobów elektronicznych i optycznych ..	a	79	-	-	14	7	-	7	-	-	65
	b	84	-	-	16	9	-	7	-	-	68
Produkcja urządzeń elektrycznych	a	76	-	1	30	17	2	13	-	-	45
	b	79	-	1	32	20	2	12	-	-	46
Produkcja maszyn i urządzeń ^Δ	a	297	-	3	106	67	11	39	-	-	188
	b	304	-	3	106	67	11	39	-	-	195

Tabl. 9. **PODMIOTY GOSPODARKI NARODOWEJ WEDŁUG WYBRANYCH FORM PRAWNYCH ORAZ SEKCJI I DZIAŁÓW PKD** (cd.)

Wyszczególnienie a – 31 XII 2014 b – 31 XII 2015	Ogółem	W tym									
		przedsiębiorstwa państwowe	spółdzielnie	Spółki					fundacje	stowarzyszenia i organizacje społeczne	osoby fizyczne prowadzące działalność gospodarczą
				razem	handlowe		cywilne				
					razem	w tym z udziałem kapitału zagranicznego					
Produkcja pojazdów samochodowych, przyczep i naczep ^Δ	a	92	-	2	35	29	12	6	-	-	55
	b	96	-	2	34	28	12	6	-	-	60
Produkcja pozostałego sprzętu transportowego	a	15	-	-	4	4	-	-	-	-	11
	b	17	-	-	4	4	-	-	-	-	13
Produkcja mebli.....	a	585	-	3	72	28	6	44	-	-	510
	b	606	-	3	75	30	6	45	-	-	528
Pozostała produkcja wyrobów.....	a	622	-	2	60	17	-	43	-	-	559
	b	604	-	2	60	18	-	42	-	-	541
Naprawa, konserwacja i instalowanie maszyn i urządzeń	a	875	-	-	103	43	6	60	-	-	771
	b	895	-	-	108	46	6	62	-	-	786
Wytwarzanie i zaopatrywanie w energię elektryczną, gaz, parę wodną i gorącą wodę^Δ	a	174	-	-	110	101	4	9	-	-	60
	b	172	-	-	113	104	5	9	-	-	55
Wytwarzanie i zaopatrywanie w energię elektryczną, gaz, parę wodną i gorącą wodę.....	a	174	-	-	110	101	4	9	-	-	60
	b	172	-	-	113	104	5	9	-	-	55
Dostawa wody; gospodarowanie ściekami i odpadami; rekultywacja^Δ	a	600	-	3	120	92	7	21	-	-	437
	b	674	-	3	130	102	6	21	-	-	502
Pobór, uzdatnianie i dostarczanie wody....	a	65	-	1	28	22	-	-	-	-	3
	b	69	-	1	31	25	-	-	-	-	3
Odprowadzanie i oczyszczanie ścieków.....	a	85	-	-	9	4	-	4	-	-	74
	b	88	-	-	12	7	-	4	-	-	74
Gospodarka odpadami; odzysk surowców ^Δ	a	425	-	2	69	53	4	16	-	-	349
	b	493	-	2	76	60	4	16	-	-	412
Rekultywacja ^Δ	a	25	-	-	14	13	3	1	-	-	11
	b	24	-	-	11	10	2	1	-	-	13

Tabl. 9. **PODMIOTY GOSPODARKI NARODOWEJ WEDŁUG WYBRANYCH FORM PRAWNYCH ORAZ SEKCJI I DZIAŁÓW PKD (cd.)**

Wyszczególnienie a – 31 XII 2014 b – 31 XII 2015	Ogółem	W tym									
		przedsiębiorstwa państwowe	spółdzielnie	spółki				fundacje	stowarzyszenia i organizacje społeczne	osoby fizyczne prowadzące działalność gospodarczą	
				razem	handlowe		cywilne				
					razem	w tym z udziałem kapitału zagranicznego					
Budownictwo	a	14353	2	60	1543	836	83	702	-	1	12745
	b	14495	2	61	1640	919	82	714	-	-	12790
Budowa budynków ^Δ	a	3762	1	49	647	459	40	188	-	-	3065
	b	3793	1	50	692	497	39	195	-	-	3050
Budowa obiektów inżynierii lądowej i wodnej ^Δ	a	1197	1	4	278	168	22	106	-	-	912
	b	1226	1	4	293	180	22	107	-	-	926
Roboty budowlane specjalistyczne	a	9394	-	7	618	209	21	408	-	1	8768
	b	9476	-	7	655	242	21	412	-	-	8814
Handel; naprawa pojazdów samochodowych^Δ	a	34257	1	104	5253	1824	242	3429	-	1	28895
	b	33609	1	102	5324	1903	236	3421	-	1	28176
Handel hurtowy i detaliczny pojazdami samochodowymi oraz ich naprawa ^Δ	a	5366	-	1	577	161	23	416	-	-	4787
	b	5412	-	1	607	184	22	423	-	-	4802
Handel hurtowy ^Δ	a	6930	-	31	2162	1069	136	1093	-	1	4734
	b	6945	-	31	2206	1099	133	1107	-	1	4704
Handel detaliczny ^Δ	a	21961	1	72	2514	594	83	1920	-	-	19374
	b	21252	1	70	2511	620	81	1891	-	-	18670
Transport i gospodarka magazynowa	a	7133	-	4	589	224	29	365	-	-	6535
	b	7229	-	5	606	241	26	365	-	-	6613
w tym:											
Transport lądowy i rurociągowy ^Δ	a	6497	-	4	493	181	21	312	-	-	6000
	b	6580	-	4	510	198	19	312	-	-	6066
Transport wodny	a	9	-	-	-	-	-	-	-	-	9
	b	8	-	-	-	-	-	-	-	-	8
Magazynowanie i działalność usługowa wspomagająca transport	a	509	-	-	84	34	7	50	-	-	420
	b	520	-	-	82	33	6	49	-	-	433
Działalność pocztowa i kurierska	a	116	-	-	12	9	1	3	-	-	104
	b	115	-	1	14	10	1	4	-	-	100

Tabl. 9. **PODMIOTY GOSPODARKI NARODOWEJ WEDŁUG WYBRANYCH FORM PRAWNYCH ORAZ SEKCJI I DZIAŁÓW PKD (cd.)**

Wyszczególnienie a – 31 XII 2014 b – 31 XII 2015	Ogółem	W tym									
		przedsiębiorstwa państwowe	spółdzielnie	spółki					fundacje	stowarzyszenia i organizacje społeczne	osoby fizyczne prowadzące działalność gospodarczą
				razem	handlowe		cywilne				
					razem	w tym z udziałem kapitału zagranicznego					
Zakwaterowanie i gastronomia^Δ	a	2908	-	15	595	141	12	454	-	-	2273
	b	2898	-	13	623	167	13	456	-	-	2237
Zakwaterowanie	a	522	-	2	89	54	2	35	-	-	408
	b	539	-	2	101	66	3	35	-	-	413
Gastronomia ^Δ	a	2386	-	13	506	87	10	419	-	-	1865
	b	2359	-	11	522	101	10	421	-	-	1824
Informacja i komunikacja.....	a	2070	-	-	411	257	14	154	-	-	1657
	b	2120	-	1	416	265	12	151	-	-	1701
Działalność wydawnicza.....	a	232	-	-	93	55	6	38	-	-	138
	b	227	-	-	93	57	6	36	-	-	133
Produkcja filmów, programów telewizyjnych i nagrań ^Δ	a	192	-	-	14	6	-	8	-	-	178
	b	205	-	1	13	6	-	7	-	-	191
Nadawanie programów ogólnodostępnych i abonamentowych	a	13	-	-	8	5	1	3	-	-	5
	b	12	-	-	8	5	1	3	-	-	4
Telekomunikacja	a	241	-	-	50	26	2	24	-	-	191
	b	261	-	-	55	31	2	24	-	-	206
Działalność związana z oprogramowaniem i doradztwo w zakresie informatyki ^Δ	a	1010	-	-	124	72	2	52	-	-	885
	b	1056	-	-	132	80	2	52	-	-	923
Działalność usługowa w zakresie informacji ..	a	382	-	-	122	93	3	29	-	-	260
	b	359	-	-	115	86	1	29	-	-	244
Działalność finansowa i ubezpieczeniowa	a	3194	-	29	169	90	7	79	-	71	2923
	b	3143	-	27	185	103	8	82	-	71	2857
Finansowa działalność usługowa ^Δ	a	514	-	28	74	51	5	23	-	71	339
	b	513	-	26	84	60	6	24	-	71	329
Ubezpieczenia, reasekuracja i fundusze emerytalne ^Δ	a	39	-	-	1	-	-	1	-	-	38
	b	40	-	-	1	-	-	1	-	-	39
Działalność wspomagająca usługi finansowe oraz ubezpieczenia i fundusze emerytalne	a	2641	-	1	94	39	2	55	-	-	2546
	b	2590	-	1	100	43	2	57	-	-	2489

Tabl. 9. **PODMIOTY GOSPODARKI NARODOWEJ WEDŁUG WYBRANYCH FORM PRAWNYCH ORAZ SEKCJI I DZIAŁÓW PKD (cd.)**

Wyszczególnienie a – 31 XII 2014 b – 31 XII 2015	Ogółem	W tym									
		przedsiębiorstwa państwowe	spółdzielnie	spółki				fundacje	stowarzyszenia i organizacje społeczne	osoby fizyczne prowadzące działalność gospodarczą	
				razem	handlowe		cywilne				
					razem	w tym z udziałem kapitału zagranicznego					
Obsługa rynku nieruchomości^Δ	a	3183	1	83	399	267	13	108	-	-	621
	b	3268	1	83	444	305	15	112	-	-	629
Działalność profesjonalna, naukowa i techniczna.....	a	7988	-	14	968	474	34	494	-	-	6931
	b	8173	-	14	1046	552	32	494	-	-	7038
Działalność prawnicza, rachunkowo-księgową i doradztwo podatkowe.....	a	1842	-	8	215	84	-	131	-	-	1553
	b	1965	-	8	223	92	-	131	-	-	1669
Działalność firm centralnych; doradztwo w zarządzaniu ^Δ	a	959	-	1	194	170	18	24	-	-	761
	b	1002	-	1	230	206	20	24	-	-	767
Działalność w zakresie architektury i inżynierii; badania i analizy techniczne.....	a	2209	-	3	272	125	9	147	-	-	1932
	b	2252	-	3	278	132	6	146	-	-	1969
Badania naukowe i prace rozwojowe.....	a	45	-	-	14	12	-	2	-	-	30
	b	59	-	-	30	28	-	2	-	-	28
Reklama, badanie rynku i opinii publicznej ...	a	807	-	1	114	52	2	62	-	-	691
	b	785	-	1	119	58	2	61	-	-	664
Pozostała działalność profesjonalna, naukowa i techniczna.	a	1791	-	1	106	30	5	76	-	-	1683
	b	1771	-	1	111	34	4	77	-	-	1658
Działalność weterynaryjna.....	a	335	-	-	53	1	-	52	-	-	281
	b	339	-	-	55	2	-	53	-	-	283
Administrowanie i działalność wspierająca^Δ.....	a	2234	-	13	295	182	20	113	-	2	1919
	b	2289	-	14	319	208	21	111	-	1	1950
Wynajem i dzierżawa .	a	421	-	-	61	40	6	21	-	-	359
	b	412	-	-	65	44	5	21	-	-	346
Działalność związana z zatrudnieniem.....	a	76	-	1	16	11	3	5	-	-	58
	b	74	-	1	18	13	3	5	-	-	54
Działalność związana z turystyką ^Δ	a	177	-	1	55	41	4	14	-	2	119
	b	172	-	1	54	41	4	13	-	1	116
Działalność detektywistyczna i ochroniarska.....	a	135	-	-	51	30	2	21	-	-	84
	b	141	-	-	52	31	2	21	-	-	89
Utrzymanie porządku w budynkach i zagospodarowanie zieleni ^Δ	a	883	-	10	61	27	-	34	-	-	810
	b	920	-	11	63	29	1	34	-	-	844
Administracyjna obsługa biura; wspomaganie działalności gospodarczej ^Δ	a	542	-	1	51	33	5	18	-	-	489
	b	570	-	1	67	50	6	17	-	-	501

Tabl. 9. **PODMIOTY GOSPODARKI NARODOWEJ WEDŁUG WYBRANYCH FORM PRAWNYCH ORAZ SEKCJI I DZIAŁÓW PKD (dok.)**

Wyszczególnienie a – 31 XII 2014 b – 31 XII 2015	Ogółem	W tym									
		przedsiębiorstwa państwowe	spółdzielnie	spółki				fundacje	stowarzyszenia i organizacje społeczne	osoby fizyczne prowadzące działalność gospodarczą	
				razem	handlowe		cywilne				
					razem	w tym z udziałem kapitału zagranicznego					
Administracja publiczna i obrona narodowa; obowiązkowe zabezpieczenia społeczne.....	a	1290	-	-	-	-	-	-	-	878	-
	b	1282	-	-	-	-	-	-	-	880	-
Edukacja	a	3966	-	2	153	74	5	79	-	19	1459
	b	3933	-	2	156	76	5	80	-	19	1445
Opieka zdrowotna i pomoc społeczna.....	a	5410	-	7	392	196	1	196	1	-	4667
	b	5546	-	7	413	218	1	195	1	-	4777
Opieka zdrowotna	a	5019	-	1	367	188	1	179	-	-	4553
	b	5147	-	1	384	206	1	178	-	-	4666
Pomoc społeczna z zakwaterowaniem....	a	124	-	-	10	5	-	5	-	-	21
	b	121	-	-	11	6	-	5	-	-	18
Pomoc społeczna bez zakwaterowania	a	267	-	6	15	3	-	12	1	-	93
	b	278	-	6	18	6	-	12	1	-	93
Działalność związana z kulturą, rozrywką i rekreacją.....	a	1742	-	-	137	47	1	90	-	683	707
	b	1795	-	-	147	54	1	93	-	705	724
Działalność twórcza związana z kulturą, i rozrywką.....	a	399	-	-	27	4	-	23	-	-	288
	b	406	-	-	27	4	-	23	-	-	294
Działalność bibliotek, archiwów, muzeów oraz pozostała działalność związana z kulturą	a	156	-	-	18	14	-	4	-	-	27
	b	156	-	-	17	13	-	4	-	-	26
Działalność związana z grami losowymi i zakładami wzajemnymi	a	44	-	-	5	3	-	2	-	-	39
	b	45	-	-	4	2	-	2	-	-	41
Działalność sportowa, rozrywkowa i rekreacyjna	a	1143	-	-	87	26	1	61	-	683	353
	b	1188	-	-	99	35	1	64	-	705	363
Pozostała działalność usługowa.....	a	7366	-	4	184	39	2	145	288	1803	3214
	b	7466	-	4	186	42	2	144	317	1874	3243
Działalność organizacji członkowskich	a	3963	-	-	-	-	-	-	288	1802	-
	b	4033	-	-	-	-	-	-	317	1874	-
Naprawa i konserwacja komputerów i artykułów użytku osobistego i domowego.....	a	779	-	-	48	8	-	40	-	-	731
	b	773	-	-	51	10	-	41	-	-	722
Pozostała indywidualna działalność usługowa	a	2624	-	4	136	31	2	105	-	1	2483
	b	2660	-	4	135	32	2	103	-	-	2521

Tabl. 10. **PODMIOTY GOSPODARKI NARODOWEJ Z ZAWIESZONĄ DZIAŁALNOŚCIĄ
WEDŁUG WYBRANYCH FORM PRAWNYCH ORAZ PODREGIONÓW I POWIATÓW**

Wyszczególnienie a – 31 XII 2014 b – 31 XII 2015	Ogółem	W tym							
		spółki handlowe					spółki cywilne	osoby fizyczne prowadzące działalność gospodarczą	
		ogółem	z tego						osobowe
			kapitałowe			osobowe			
			ogółem	z tego					
z o.o.	akcyjne								
WOJEWÓDZTWO....	a	7296	131	97	96	1	34	35	7125
	b	8750	152	113	111	2	39	53	8541
PODREGIONY									
KIELECKI.....	a	5318	106	77	76	1	29	30	5180
	b	6176	127	94	92	2	33	45	6002
Powiaty									
kielecki	a	1269	17	12	11	1	5	4	1247
	b	1524	20	14	13	1	6	7	1497
konecki	a	365	3	1	1	-	2	1	361
	b	475	4	1	1	-	3	2	469
ostrowiecki.....	a	649	10	7	7	-	3	4	634
	b	847	14	10	10	-	4	4	828
skarżyski	a	526	4	3	3	-	1	-	522
	b	684	3	1	1	-	2	2	679
starachowicki.....	a	498	4	3	3	-	1	-	494
	b	602	6	5	5	-	1	3	592
miasto na prawach powiatu									
Kielce	a	2011	68	51	51	-	17	21	1922
	b	2044	80	63	62	1	17	27	1937
SANDOMIERSKO-JĘDRZEJOWSKI									
	a	1978	25	20	20	-	5	5	1945
	b	2574	25	19	19	-	6	8	2539
Powiaty									
buski.....	a	331	7	4	4	-	3	1	322
	b	413	9	6	6	-	3	-	404
jędrzejowski.....	a	349	7	7	7	-	-	2	340
	b	446	5	5	5	-	-	3	438
kazimierski.....	a	92	-	-	-	-	-	-	92
	b	138	1	1	1	-	-	-	137
opatowski	a	214	-	-	-	-	-	1	213
	b	286	-	-	-	-	-	2	284
pińczowski.....	a	161	2	2	2	-	-	-	159
	b	210	3	2	2	-	1	-	207
sandomierski	a	297	4	3	3	-	1	-	292
	b	402	3	2	2	-	1	-	398
staszowski.....	a	299	2	2	2	-	-	1	296
	b	384	2	2	2	-	-	1	381
włoszczowski.....	a	235	3	2	2	-	1	-	231
	b	295	2	1	1	-	1	2	290

Tabl. 11. **PODMIOTY GOSPODARKI NARODOWEJ Z ZAWIESZONĄ DZIAŁALNOŚCIĄ WEDŁUG WYBRANYCH FORM PRAWNYCH ORAZ SEKCJI I DZIAŁÓW PKD**

Wyszczególnienie a – 31 XII 2014 b – 31 XII 2015	Ogółem	W tym							
		ogółem	spółki handlowe				osobowe	spółki cywilne	osoby fizyczne prowadzące działalność gospodarczą
			z tego						
			kapitałowe						
			ogółem	z tego					
		z o.o.	akcyjne						
OGÓŁEM	a	7296	131	97	96	1	34	35	7125
	b	8750	152	113	111	2	39	53	8541
w tym:									
Rolnictwo, leśnictwo									
łowiectwo i rybactwo.	a	119	2	2	2	-	-	-	115
	b	157	2	2	2	-	-	-	153
Uprawy rolne chów i hodowla zwierząt,									
łowiectwo ^Δ	a	80	2	2	2	-	-	-	76
	b	110	2	2	2	-	-	-	106
Leśnictwo i pozyskiwanie drewna	a	38	-	-	-	-	-	-	38
	b	47	-	-	-	-	-	-	47
Rybactwo	a	1	-	-	-	-	-	-	1
	b	-	-	-	-	-	-	-	-
Górnictwo i wydobywanie	a	6	2	2	2	-	-	2	2
	b	8	1	1	1	-	-	1	6
w tym:									
Pozostałe górnictwo i wydobywanie	a	5	2	2	2	-	-	2	1
	b	6	1	1	1	-	-	1	4
Działalność usługowa wspomagająca górnictwo ^Δ	a	1	-	-	-	-	-	-	1
	b	2	-	-	-	-	-	-	2
Przetwórstwo przemysłowe	a	663	14	9	8	1	5	2	647
	b	829	21	16	15	1	5	2	806
Produkcja artykułów spożywczych	a	36	2	-	-	-	2	1	33
	b	32	1	-	-	-	1	-	31
Produkcja napojów	a	1	-	-	-	-	-	-	1
	b	3	1	1	1	-	-	-	2
Produkcja wyrobów tytoniowych	a	-	-	-	-	-	-	-	-
	b	-	-	-	-	-	-	-	-
Produkcja wyrobów tekstylnych	a	17	-	-	-	-	-	-	17
	b	18	-	-	-	-	-	-	18
Produkcja odzieży	a	34	-	-	-	-	-	-	34
	b	40	-	-	-	-	-	1	39
Produkcja skór i wyrobów skórzanych ^Δ	a	1	-	-	-	-	-	-	1
	b	4	-	-	-	-	-	-	4

Tabl. 11. **PODMIOTY GOSPODARKI NARODOWEJ Z ZAWIESZONĄ DZIAŁALNOŚCIĄ WEDŁUG WYBRANYCH FORM PRAWNYCH ORAZ SEKCJI I DZIAŁÓW PKD (cd.)**

Wyszczególnienie a – 31 XII 2014 b – 31 XII 2015	Ogółem	W tym								
		ogółem	spółki handlowe				osobowe	spółki cywilne	osoby fizyczne prowadzące działalność gospodarczą	
			z tego							
			Kapitałowe			z o.o.				akcyjne
			ogółem	z tego						
Produkcja wyrobów z drewna, korka, słomy i wikliny ^Δ	a	103	3	3	2	1	-	-	100	
	b	137	3	3	2	1	-	-	134	
Produkcja papieru i wyrobów papieru	a	6	-	-	-	-	-	-	6	
	b	6	1	1	1	-	-	-	5	
Poligrafia i reprodukcja zapisanych nośników informacji	a	28	-	-	-	-	-	-	28	
	b	38	-	-	-	-	-	-	38	
Produkcja koksu i produktów rafinacji ropy naftowej ^Δ	a	-	-	-	-	-	-	-	-	
	b	-	-	-	-	-	-	-	-	
Produkcja chemikaliów i wyrobów chemicznych	a	6	1	-	-	-	1	-	5	
	b	7	1	1	1	-	-	-	6	
Produkcja wyrobów farmaceutycznych ^Δ	a	-	-	-	-	-	-	-	-	
	b	1	-	-	-	-	-	-	1	
Produkcja wyrobów z gumy i z tworzyw sztucznych	a	18	-	-	-	-	-	-	18	
	b	22	-	-	-	-	-	-	22	
Produkcja wyrobów z pozostałych mineralnych surowców niemetalicznych	a	80	2	2	2	-	-	-	78	
	b	111	4	3	3	-	1	-	107	
Produkcja metali	a	2	-	-	-	-	-	-	2	
	b	3	1	1	1	-	-	-	2	
Produkcja wyrobów z metali ^Δ	a	142	2	1	1	-	1	-	140	
	b	181	6	3	3	-	3	-	175	
Produkcja komputerów, wyrobów elektronicznych i optycznych ..	a	6	1	1	1	-	-	-	5	
	b	5	1	1	1	-	-	-	4	
Produkcja urządzeń elektrycznych	a	4	-	-	-	-	-	1	3	
	b	5	-	-	-	-	-	-	5	
Produkcja maszyn i urządzeń ^Δ	a	11	2	1	1	-	1	-	9	
	b	12	1	1	1	-	-	-	11	

Tabl. 11. **PODMIOTY GOSPODARKI NARODOWEJ Z ZAWIESZONĄ DZIAŁALNOŚCIĄ
WEDŁUG WYBRANYCH FORM PRAWNYCH ORAZ SEKCJI I DZIAŁÓW PKD (cd.)**

Wyszczególnienie a – 31 XII 2014 b – 31 XII 2015	Ogółem	W tym						spółki cywilne	osoby fizyczne prowadzące działalność gospodarczą
		spółki handlowe					osobowe		
		ogółem	z tego						
			Kapitałowe			osobowe			
			ogółem	z tego					
	z o.o.	akcyjne							
Produkcja pojazdów samochodowych, przyczep i naczep ^Δ	a	4	-	-	-	-	-	-	4
	b	4	-	-	-	-	-	-	4
Produkcja pozostałego sprzętu transportowego	a	2	-	-	-	-	-	-	2
	b	4	-	-	-	-	-	-	4
Produkcja mebli.....	a	63	1	1	1	-	-	-	62
	b	68	1	1	1	-	-	1	66
Pozostała produkcja wyrobów.....	a	47	-	-	-	-	-	-	47
	b	58	-	-	-	-	-	-	58
Naprawa, konserwacja i instalowanie maszyn i urządzeń	a	52	-	-	-	-	-	-	52
	b	70	-	-	-	-	-	-	70
Wytwarzanie i zaopatrywanie w energię elektryczną, gaz, parę wodną i gorącą wodę^Δ	a	6	3	3	3	-	-	-	3
	b	8	3	3	3	-	-	-	5
Wytwarzanie i zaopatrywanie w energię elektryczną, gaz, parę wodną i gorącą wodę.....	a	6	3	3	3	-	-	-	3
	b	8	3	3	3	-	-	-	5
Dostawa wody; gospodarowanie ściekami i odpadami; rekultywacja^Δ	a	47	3	2	2	-	1	-	44
	b	72	4	3	3	-	1	-	68
Pobór, uzdatnianie i dostarczanie wody....	a	-	-	-	-	-	-	-	-
	b	-	-	-	-	-	-	-	-
Odprowadzanie i oczyszczanie ścieków.....	a	1	-	-	-	-	-	-	1
	b	3	-	-	-	-	-	-	3
Gospodarka odpadami; odzysk surowców ^Δ	a	43	1	1	1	-	-	-	42
	b	65	2	2	2	-	-	-	63
Rekultywacja ^Δ	a	3	2	1	1	-	1	-	1
	b	4	2	1	1	-	1	-	2

Tabl. 11. **PODMIOTY GOSPODARKI NARODOWEJ Z ZAWIESZONĄ DZIAŁALNOŚCIĄ
WEDŁUG WYBRANYCH FORM PRAWNYCH ORAZ SEKCJI I DZIAŁÓW PKD (cd.)**

Wyszczególnienie a – 31 XII 2014 b – 31 XII 2015	Ogółem	w tym							
		ogółem	spółki handlowe				osobowe	spółki cywilne	osoby fizyczne prowadzące działalność gospodarczą
			z tego						
			kapitałowe						
			ogółem	z tego					
		z o.o.	akcyjne						
Budownictwo	a	1640	25	19	19	-	6	4	1611
	b	2031	25	20	20	-	5	8	1998
Budowa budynków ^Δ	a	439	18	14	14	-	4	-	421
	b	570	16	13	13	-	3	2	552
Budowa obiektów inżynierii lądowej i wodnej ^Δ	a	81	4	2	2	-	2	-	77
	b	108	4	2	2	-	2	-	104
Roboty budowlane specjalistyczne	a	1120	3	3	3	-	-	4	1113
	b	1353	5	5	5	-	-	6	1342
Handel; naprawa pojazdów samochodowych^Δ	a	1984	28	20	20	-	8	15	1941
	b	2291	29	18	17	1	11	21	2241
Handel hurtowy i detaliczny pojazdami samochodowymi oraz ich naprawa ^Δ	a	387	4	3	3	-	1	-	383
	b	452	3	3	2	1	-	1	448
Handel hurtowy ^Δ	a	344	17	13	13	-	4	8	319
	b	416	17	12	12	-	5	9	390
Handel detaliczny ^Δ	a	1253	7	4	4	-	3	7	1239
	b	1423	9	3	3	-	6	11	1403
Transport i gospodarka magazynowa	a	472	5	5	5	-	-	1	466
	b	551	9	8	8	-	1	1	541
w tym:									
Transport lądowy i rurociągowy ^Δ	a	414	5	5	5	-	-	1	408
	b	482	9	8	8	-	1	1	472
Transport wodny	a	2	-	-	-	-	-	-	2
	b	2	-	-	-	-	-	-	2
Magazynowanie i działalność usługowa wspomagająca transport	a	44	-	-	-	-	-	-	44
	b	53	-	-	-	-	-	-	53
Działalność pocztowa i kurierska	a	12	-	-	-	-	-	-	12
	b	14	-	-	-	-	-	-	14

Tabl. 11. **PODMIOTY GOSPODARKI NARODOWEJ Z ZAWIESZONĄ DZIAŁALNOŚCIĄ WEDŁUG WYBRANYCH FORM PRAWNYCH ORAZ SEKCJI I DZIAŁÓW PKD (cd.)**

Wyszczególnienie a – 31 XII 2014 b – 31 XII 2015	Ogółem	W tym							osoby fizyczne prowadzące działalność gospodarczą
		ogółem	spółki handlowe					spółki cywilne	
			z tego						
			kapitałowe				osobowe		
			ogółem	z tego					
z o.o.	akcyjne								
Zakwaterowanie i gastronomia^Δ	a	234	6	4	4	-	2	2	226
	b	281	7	5	5	-	2	5	269
Zakwaterowanie	a	62	3	2	2	-	1	-	59
	b	84	4	3	3	-	1	1	79
Gastronomia ^Δ	a	172	3	2	2	-	1	2	167
	b	197	3	2	2	-	1	4	190
Informacja i komunikacja.....	a	174	5	4	4	-	1	1	168
	b	220	7	6	6	-	1	-	213
Działalność wydawnicza.....	a	15	1	1	1	-	-	1	13
	b	14	-	-	-	-	-	-	14
Produkcja filmów, programów telewizyjnych i nagrań ^Δ	a	27	-	-	-	-	-	-	27
	b	51	1	1	1	-	-	-	50
Nadawanie programów ogólnodostępnych i abonamentowych	a	-	-	-	-	-	-	-	-
	b	-	-	-	-	-	-	-	-
Telekomunikacja	a	23	1	1	1	-	-	-	22
	b	26	3	2	2	-	1	-	23
Działalność związana z oprogramowaniem i doradztwo w zakresie informatyki ^Δ	a	81	2	2	2	-	-	-	79
	b	94	1	1	1	-	-	-	93
Działalność usługowa w zakresie informacji..	a	28	1	-	-	-	1	-	27
	b	35	2	2	2	-	-	-	33
Działalność finansowa i ubezpieczeniowa	a	256	2	2	2	-	-	-	254
	b	267	-	-	-	-	-	1	266
Finansowa działalność usługowa ^Δ	a	48	1	1	1	-	-	-	47
	b	50	-	-	-	-	-	-	50
Ubezpieczenia, reasekuracja i fundusze emerytalne ^Δ	a	2	-	-	-	-	-	-	2
	b	1	-	-	-	-	-	-	1
Działalność wspomagająca usługi finansowe oraz ubezpieczenia i fundusze emerytalne	a	206	1	1	1	-	-	-	205
	b	216	-	-	-	-	-	1	215

Tabl. 11. **PODMIOTY GOSPODARKI NARODOWEJ Z ZAWIESZONĄ DZIAŁALNOŚCIĄ WEDŁUG WYBRANYCH FORM PRAWNYCH ORAZ SEKCJI I DZIAŁÓW PKD (cd.)**

Wyszczególnienie a – 31 XII 2014 b – 31 XII 2015	Ogółem	w tym						spółki cywilne	osoby fizyczne prowadzące działalność gospodarczą
		spółki handlowe					osobowe		
		ogółem	z tego						
			kapitałowe			osobowe			
			ogółem	z tego					
z o.o.	akcyjne								
Obsługa rynku nieruchomości^A	a	50	2	1	1	-	1	-	48
	b	49	2	1	1	-	1	1	46
Działalność profesjonalna, naukowa i techniczna.....	a	618	16	14	14	-	2	3	599
	b	736	19	15	15	-	4	5	712
Działalność prawnicza, rachunkowo-księgową i doradztwo podatkowe.....	a	64	1	1	1	-	-	1	62
	b	77	2	1	1	-	1	1	74
Działalność firm centralnych; doradztwo w zarządzaniu ^A	a	103	10	9	9	-	1	-	93
	b	100	9	7	7	-	2	1	90
Działalność w zakresie architektury i inżynierii; badania i analizy techniczne.....	a	165	2	2	2	-	-	1	162
	b	201	4	4	4	-	-	2	195
Badania naukowe i prace rozwojowe.....	a	3	-	-	-	-	-	-	3
	b	2	-	-	-	-	-	-	2
Reklama, badanie rynku i opinii publicznej ...	a	76	3	2	2	-	1	1	72
	b	104	4	3	3	-	1	1	99
Pozostała działalność profesjonalna, naukowa i techniczna .	a	195	-	-	-	-	-	-	195
	b	240	-	-	-	-	-	-	240
Działalność weterynaryjna.....	a	12	-	-	-	-	-	-	12
	b	12	-	-	-	-	-	-	12
Administrowanie i działalność wspierająca^A.....	a	269	8	5	5	-	3	2	259
	b	339	13	10	10	-	3	2	324
Wynajem i dzierżawa .	a	50	2	1	1	-	1	1	47
	b	59	2	1	1	-	1	1	56
Działalność związana z zatrudnieniem.....	a	14	-	-	-	-	-	-	14
	b	14	-	-	-	-	-	-	14
Działalność związana z turystyką ^A	a	19	3	2	2	-	1	-	16
	b	22	4	3	3	-	1	-	18
Działalność detektywistyczna i ochroniarska.....	a	8	-	-	-	-	-	-	8
	b	9	-	-	-	-	-	1	8
Utrzymanie porządku w budynkach i zagospodarowanie zieleni ^A	a	110	2	1	1	-	1	1	107
	b	152	3	2	2	-	1	-	149
Administracyjna obsługa biur; wspomaganie działalności gospodarczej ^A	a	68	1	1	1	-	-	-	67
	b	83	4	4	4	-	-	-	79

Tabl. 11. **PODMIOTY GOSPODARKI NARODOWEJ Z ZAWIESZONĄ DZIAŁALNOŚCIĄ WEDŁUG WYBRANYCH FORM PRAWNYCH ORAZ SEKCJI I DZIAŁÓW PKD (dok.)**

Wyszczególnienie a – 31 XII 2014 b – 31 XII 2015	Ogółem	W tym						spółki cywilne	osoby fizyczne prowadzące działalność gospodarczą
		spółki handlowe					osobowe		
		ogółem	z tego			osobowe			
			kapitałowe		akcyjne				
			ogółem	z o.o.					
Administracja publiczna i obrona narodowa; obowiązkowe zabezpieczenia społeczne.....	a	-	-	-	-	-	-	-	
b	-	-	-	-	-	-	-	-	
Edukacja	a	200	-	-	-	-	1	199	
b	219	-	-	-	-	-	2	216	
Opieka zdrowotna i pomoc społeczna.....	a	208	5	2	2	-	3	201	
b	263	5	1	1	-	-	4	256	
Opieka zdrowotna	a	192	4	1	1	-	3	2	
b	244	5	1	1	-	-	4	2	
Pomoc społeczna z zakwaterowaniem	a	1	1	1	1	-	-	-	
b	-	-	-	-	-	-	-	-	
Pomoc społeczna bez zakwaterowania	a	15	-	-	-	-	-	15	
b	19	-	-	-	-	-	-	19	
Działalność związana z kulturą, rozrywką i rekreacją.....	a	113	2	1	1	-	1	110	
b	141	3	2	2	-	-	1	137	
Działalność twórcza związana z kulturą, i rozrywką.....	a	51	-	-	-	-	-	50	
b	65	-	-	-	-	-	-	65	
Działalność bibliotek, archiwów, muzeów oraz pozostała działalność związana z kulturą	a	2	-	-	-	-	-	2	
b	4	-	-	-	-	-	-	4	
Działalność związana z grami losowymi i zakładami wzajemnymi	a	1	-	-	-	-	-	1	
b	5	-	-	-	-	-	-	5	
Działalność sportowa, rozrywkowa i rekreacyjna	a	59	2	1	1	-	1	57	
b	67	3	2	2	-	-	1	63	
Pozostała działalność usługowa.....	a	237	3	2	2	-	1	232	
b	288	1	1	1	-	-	1	284	
Działalność organizacji członkowskich	a	2	-	-	-	-	-	-	
b	2	-	-	-	-	-	-	-	
Naprawa i konserwacja komputerów i artykułów użytku osobistego i domowego.....	a	59	-	-	-	-	-	59	
b	68	-	-	-	-	-	1	67	
Pozostała indywidualna działalność usługowa .	a	176	3	2	2	-	1	173	
b	218	1	1	1	-	-	-	217	

Tabl. 12. SPÓŁKI HANDLOWE WEDŁUG FORM PRAWNYCH ORAZ PODREGIONÓW I POWIATÓW

Wyszczególnienie a – 31 XII 2014 b – 31 XII 2015	Ogółem	Spółki kapitałowe			Spółki osobowe		
		razem	akcyjne	z ograniczoną odpowiedzialnością	razem	w tym jawne	
WOJEWÓDZTWO	a	6014²	4904	224	4680	1110	804
	b	6514²	5303	229	5074	1211	821
PODREGIONY							
Kielecki	a	4843	3973	183	3790	870	595
	b	5281	4322	189	4133	959	607
powiaty							
kielecki	a	543	426	11	415	117	90
	b	590	465	11	454	125	89
konecki	a	229	178	7	171	51	43
	b	256	201	7	194	55	41
ostrowiecki	a	426	332	11	321	94	76
	b	449	353	13	340	96	78
skarżyski	a	259	212	12	200	47	40
	b	272	223	12	211	49	42
starachowicki	a	330	274	11	263	56	48
	b	345	288	12	276	57	49
miasto na prawach powiatu							
Kielce.....	a	3056	2551	131	2420	505	298
	b	3369	2792	134	2658	577	308
Sandomiersko-jędrzejowski	a	1171	931	41	890	240	209
	b	1233	981	40	941	252	214
powiaty							
buski	a	170	127	7	120	43	41
	b	182	138	7	131	44	41
jędrzejowski	a	197	173	10	163	24	17
	b	210	186	10	176	24	16
kazimierski	a	66	40	-	40	26	23
	b	70	43	-	43	27	23
opatowski.....	a	89	74	2	72	15	13
	b	90	74	2	72	16	14
pińczowski	a	103	83	4	79	20	14
	b	111	89	4	85	22	15
sandomierski.....	a	282	218	8	210	64	61
	b	291	225	8	217	66	64
staszowski	a	160	128	5	123	32	27
	b	169	134	4	130	35	27
włoszczowski	a	104	88	5	83	16	13
	b	110	92	5	87	18	14

² Patrz str. 15

Tabl. 13. **SPÓŁKI HANDLOWE WEDŁUG FORM PRAWNYCH ORAZ SEKCJI PKD**

Wyszczególnienie a – 31 XII 2014 b – 31 XII 2015	Ogółem	Spółki kapitałowe			Spółki osobowe		
		razem	akcyjne	z ograniczoną odpowiedzialnością	razem	w tym jawne	
OGÓŁEM.....	a	6014²	4904	224	4680	1110	804
	b	6514²	5303	229	5074	1211	821
w tym:							
Rolnictwo, leśnictwo, łowiectwo i rybactwo ...	a	81	74	-	74	7	7
	b	87	80	-	80	7	7
Górnictwo i wydobywanie	a	59	55	6	49	4	3
	b	63	58	7	51	5	3
Przetwórstwo przemysłowe	a	1030	877	62	815	153	127
	b	1103	944	64	880	159	125
Wytwarzanie i zaopatrywanie w energię elektryczną, gaz, parę wodną i gorącą wodę ^Δ	a	101	97	5	92	4	2
	b	104	100	6	94	4	2
Dostawa wody; gospodarowanie ściekami i odpadami; rekultywacja ^Δ	a	92	83	3	80	9	3
	b	102	94	2	92	8	2
Budownictwo	a	836	726	37	689	110	63
	b	919	791	35	756	128	65
Handel; naprawa pojazdów samochodowych ^Δ	a	1824	1374	58	1316	450	399
	b	1903	1445	57	1388	458	398
Transport i gospodarka magazynowa	a	224	183	9	174	41	37
	b	241	196	9	187	45	36
Zakwaterowanie i gastronomia ^Δ	a	141	107	5	102	34	29
	b	167	127	5	122	40	31
Informacja i komunikacja	a	257	237	11	226	20	12
	b	265	244	11	233	21	11
Działalność finansowa i ubezpieczeniowa	a	90	76	4	72	14	9
	b	103	90	4	86	13	8
Obsługa rynku nieruchomości ^Δ	a	267	171	3	168	96	25
	b	305	195	6	189	110	30
Działalność profesjonalna, naukowa i techniczna	a	474	413	10	403	61	23
	b	552	475	13	462	77	27
Administrowanie i działalność wspierająca ^Δ	a	182	163	3	160	19	14
	b	208	178	3	175	30	13
Edukacja	a	74	73	-	73	1	1
	b	76	72	-	72	4	3
Opieka zdrowotna i pomoc społeczna	a	196	116	3	113	80	46
	b	218	127	2	125	91	55
Działalność związana z kulturą, rozrywką i rekreacją	a	47	44	5	39	3	1
	b	54	48	5	43	6	2
Pozostała działalność usługowa	a	39	35	-	35	4	3
	b	42	38	-	38	4	3

² Patrz str. 15

Tabl. 14. **SPÓŁKI HANDLOWE WEDŁUG RODZAJU KAPITAŁU ORAZ PODREGIONÓW I POWIATÓW**

Wyszczególnienie a – 31 XII 2014 b – 31 XII 2015	Ogółem ³	Według rodzaju kapitału										
		Skarbu Państwa		państwowych osób prawnych		samorządu terytorialnego		prywatnego krajowego		zagranicznego		
		razem	w tym jednoosobowe	razem	w tym o jednolodnym rodzaju	razem	w tym o jednolodnym rodzaju	razem	w tym o jednolodnym rodzaju	razem	w tym o jednolodnym rodzaju	
WOJEWÓDZTWO..	a	6014²	35	11	60	11	92	73	5596	4915	641	307
	b	6514²	35	10	60	11	91	72	5740	5059	632	304
PODREGIONY												
Kielecki.....	a	4843	30	9	52	9	54	41	4513	3949	535	257
	b	5281	30	8	53	9	54	41	4640	4074	528	253
powiaty												
kielecki	a	543	2	-	4	-	10	9	511	441	50	21
	b	590	2	-	4	-	11	10	521	455	49	22
konecki	a	229	3	1	-	-	4	4	203	176	38	20
	b	256	3	1	-	-	4	4	212	186	38	20
ostrowiecki.....	a	426	5	2	4	-	9	7	398	342	48	18
	b	449	5	2	4	-	9	7	405	349	46	17
skarżyski	a	259	5	1	9	2	6	4	234	203	34	16
	b	272	5	1	9	2	5	3	232	201	31	14
starachowicki.....	a	330	3	1	4	2	5	4	289	244	60	34
	b	345	3	-	5	2	5	4	294	250	59	33
miasto na prawach powiatu												
Kielce	a	3056	12	4	31	5	20	13	2878	2543	305	148
	b	3369	12	4	31	5	20	13	2976	2633	305	147
Sandomiersko-jędrzejowski	a	1171	5	2	8	2	38	32	1083	966	106	50
	b	1233	5	2	7	2	37	31	1100	985	104	51
powiaty												
buski.....	a	170	1	1	2	-	4	4	160	145	13	5
	b	182	1	1	1	-	4	4	165	150	14	6
jędrzejowski.....	a	197	1	1	1	1	5	4	183	159	23	8
	b	210	1	1	1	1	5	4	184	159	23	8
kazimierski.....	a	66	1	-	1	-	2	2	64	59	1	-
	b	70	1	-	1	-	2	2	64	60	1	1
opatowski	a	89	-	-	2	-	5	4	78	69	7	6
	b	90	-	-	2	-	5	4	78	69	6	5
pińczowski.....	a	103	-	-	1	1	4	4	94	87	9	4
	b	111	-	-	1	1	4	4	96	90	9	4
sandomierski	a	282	-	-	-	-	6	5	263	238	28	14
	b	291	-	-	-	-	5	4	266	244	25	14
staszowski.....	a	160	2	-	1	-	8	6	144	123	15	9
	b	169	2	-	1	-	8	6	151	128	16	9
włoszczowski.....	a	104	-	-	-	-	4	3	97	86	10	4
	b	110	-	-	-	-	4	3	96	85	10	4

³ Sumy danych według rodzaju kapitału nie równają się ich ogólnej liczbie, ponieważ spółki o mieszanym kapitale występują w dwóch lub więcej rubrykach tablicy, zależnie od rodzajów kapitału zaangażowanego w spółce.

² Patrz str. 15

Tabl. 15. SPÓŁKI HANDLOWE WEDŁUG RODZAJU KAPITAŁU ORAZ SEKCJI PKD

Wyszczególnienie a – 31 XII 2014 b – 31 XII 2015	Ogółem ³	Według rodzaju kapitału										
		Skarbu Państwa		państwowych osób prawnych		samorządu terytorialnego		prywatnego krajowego		zagranicznego		
		razem	w tym jednoosobowe	razem	w tym o jednolodnym rodzaju	razem	w tym o jednolodnym rodzaju	razem	w tym o jednolodnym rodzaju	razem	w tym o jednolodnym rodzaju	
OGÓŁEM	a	6014²	35	11	60	11	92	73	5596	4915	641	307
	b	6514²	35	10	60	11	91	72	5740	5059	632	304
w tym:												
Rolnictwo, leśnictwo, łowiectwo i rybactwo...	a	81	2	-	3	1	1	-	79	63	7	-
	b	87	2	-	3	1	1	-	83	68	7	-
Górnictwo i wydobywanie	a	59	3	-	1	-	-	-	58	42	1	-
	b	63	4	-	2	-	-	-	58	43	1	-
Przetwórstwo przemysłowe	a	1030	16	4	21	5	4	3	937	782	159	78
	b	1103	15	3	21	5	4	3	958	804	159	77
Wytwarzanie i zaopatrywanie w energię elektryczną, gaz, parę wodną i gorącą wodę ^Δ	a	101	1	1	3	2	11	8	88	78	4	1
	b	104	1	1	3	2	11	8	88	79	5	1
Dostawa wody; gospodarowanie ściekami i odpadami; rekultywacja ^Δ	a	92	-	-	-	-	27	25	64	50	7	3
	b	102	-	-	-	-	28	26	66	53	6	2
Budownictwo	a	836	-	-	7	1	6	6	805	690	83	23
	b	919	-	-	6	1	5	5	830	721	82	25
Handel; naprawa pojazdów samochodowych ^Δ	a	1824	4	-	8	1	7	3	1676	1506	242	144
	b	1903	4	-	8	1	7	3	1692	1524	236	142
Transport i gospodarka magazynowa	a	224	6	5	1	-	8	6	202	174	29	11
	b	241	6	5	1	-	8	6	205	179	26	10
Zakwaterowanie i gastronomia ^Δ	a	141	-	-	-	-	1	1	129	121	12	11
	b	167	-	-	-	-	1	1	143	135	13	12
Informacja i komunikacja	a	257	1	1	4	-	-	-	249	223	14	5
	b	265	1	1	4	-	-	-	239	213	12	4
Działalność finansowa i ubezpieczeniowa	a	90	-	-	1	-	2	1	85	76	7	3
	b	103	-	-	1	-	2	1	87	79	8	4
Obsługa rynku nieruchomości ^Δ	a	267	1	-	-	-	7	6	259	232	13	2
	b	305	1	-	-	-	6	5	269	239	15	3
Działalność profesjonalna, naukowa i techniczna	a	474	1	-	5	-	4	3	449	406	34	19
	b	552	1	-	5	-	3	2	488	436	32	17
Administrowanie i działalność wspierająca ^Δ	a	182	-	-	3	-	2	2	174	148	20	4
	b	208	-	-	4	-	3	2	178	150	21	4
Edukacja	a	74	-	-	2	1	2	-	71	62	5	1
	b	76	-	-	1	1	2	1	70	61	5	1
Opieka zdrowotna i pomoc społeczna	a	196	-	-	1	-	6	5	190	184	1	1
	b	218	-	-	1	-	6	5	200	192	1	1
Działalność związana z kulturą, rozrywką i rekreacją	a	47	-	-	-	-	3	3	43	42	1	1
	b	54	-	-	-	-	3	3	46	45	1	1
Pozostała działalność usługowa	a	39	-	-	-	-	1	1	38	36	2	-
	b	42	-	-	-	-	1	1	40	38	2	-

³ Patrz str. 45

² Patrz str.15

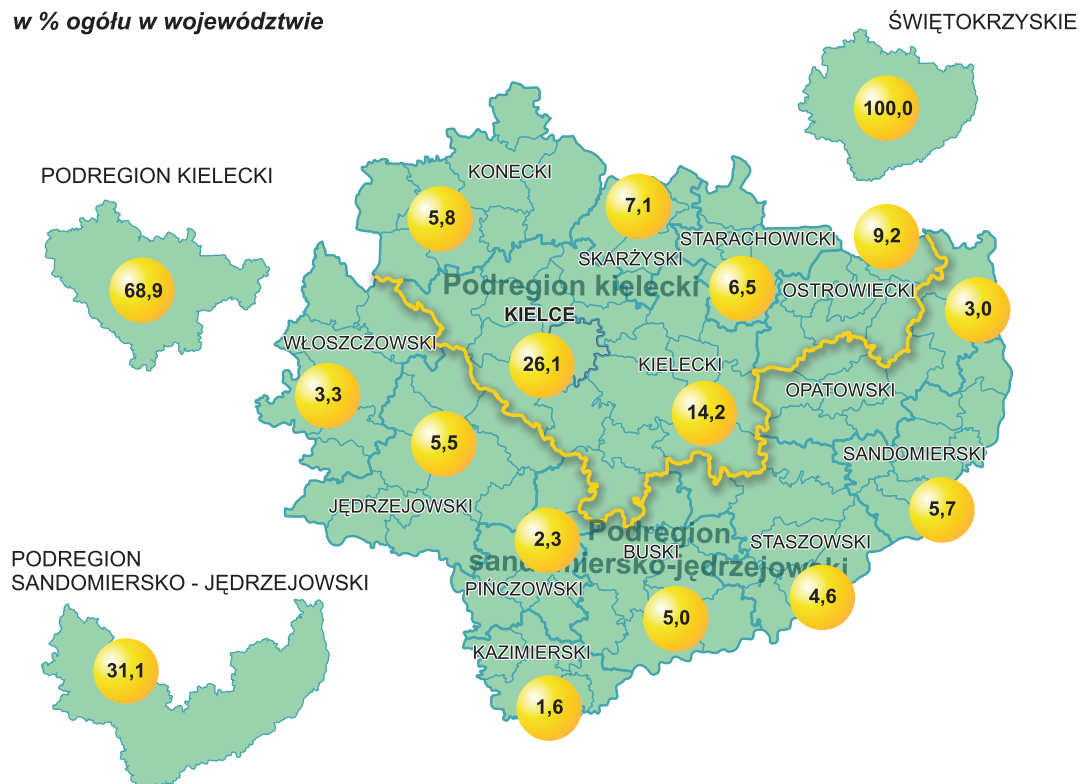
Tabl. 16. **PODMIOTY GOSPODARKI NARODOWEJ WEDŁUG WOJEWÓDZTW**

Wyszczególnienie a – 31 XII 2014 b – 31 XII 2015	Ogółem	W tym					
		Przedsiębiorstwa państwowe	spółdzielnie	Spółki handlowe		osoby fizyczne prowadzące działalność gospodarczą	
				razem	w tym z udziałem kapitału zagranicznego		
POLSKA	a	4119671²	160	17605	413813	83552	2961239
	b	4184409²	151	17559	456910	85552	2972144
Dolnośląskie	a	351121	12	1374	33770	7474	234473
	b	357102	12	1374	37463	7578	235346
Kujawsko-pomorskie	a	192078	6	971	14311	1815	142201
	b	193470	6	969	15485	1832	141983
Lubelskie	a	171620	5	1175	11381	1469	129338
	b	173184	4	1170	12448	1562	129484
Lubuskie	a	110084	1	490	9483	2839	77500
	b	111272	1	486	10290	2846	77599
Łódzkie	a	239578	3	991	18451	3166	180367
	b	241462	2	981	20084	3288	180255
Małopolskie	a	356785	20	1142	32096	4819	263142
	b	363883	20	1137	36083	5112	265355
Mazowieckie	a	742172	67	3121	127823	33332	742172
	b	766030	62	3117	142530	33919	503036
Opolskie	a	100077	2	488	6676	1494	71803
	b	100432	2	492	7079	1482	71483
Podkarpackie	a	162556	2	816	10452	1511	121647
	b	165155	2	800	11846	1687	122549
Podlaskie	a	98339	1	500	5942	749	75930
	b	99309	-	499	6490	805	76252
Pomorskie	a	275990	6	1053	27960	4678	197763
	b	281861	6	1057	30281	4734	200399
Śląskie	a	461933	8	1171	43862	6704	335349
	b	465779	8	1151	47907	6830	334531
Świętokrzyskie	a	110130	4	502	6014	641	84722
	b	110574	4	502	6514	632	84406
Warmińsko-mazurskie	a	123361	3	741	7632	1039	87701
	b	123876	3	745	8133	1044	87422
Wielkopolskie	a	404419	14	1957	40486	6983	300782
	b	409865	14	1974	45060	7127	300484
Zachodnio-pomorskie	a	219406	6	1113	17464	4832	162031
	b	220615	5	1104	18686	4874	161560

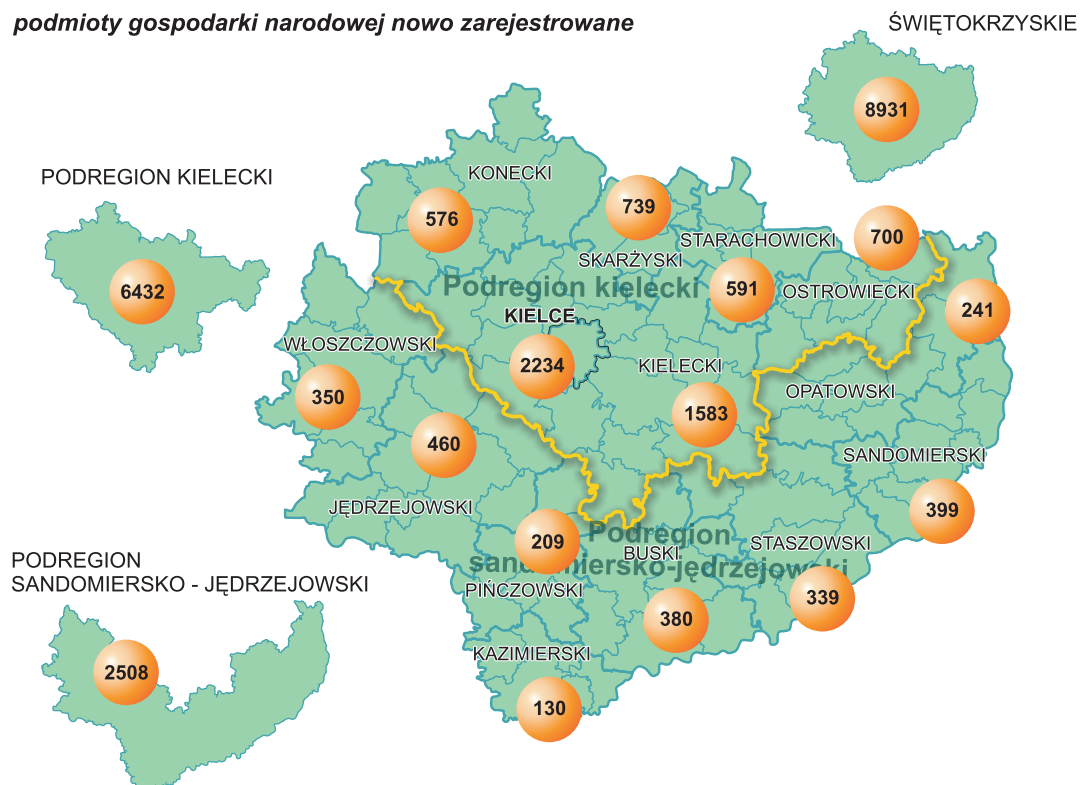
² Patrz str. 15

PODMIOTY GOSPODARKI NARODOWEJ ZAREJESTROWANE W REJESTRZE REGON W 2015 R. (stan w dniu 31 XII)

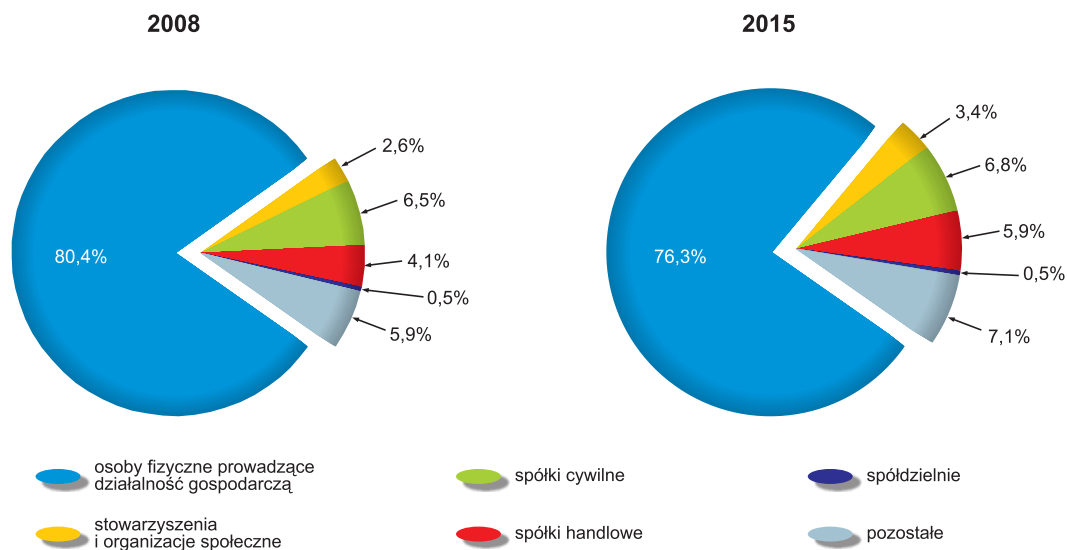
w % ogółu w województwie



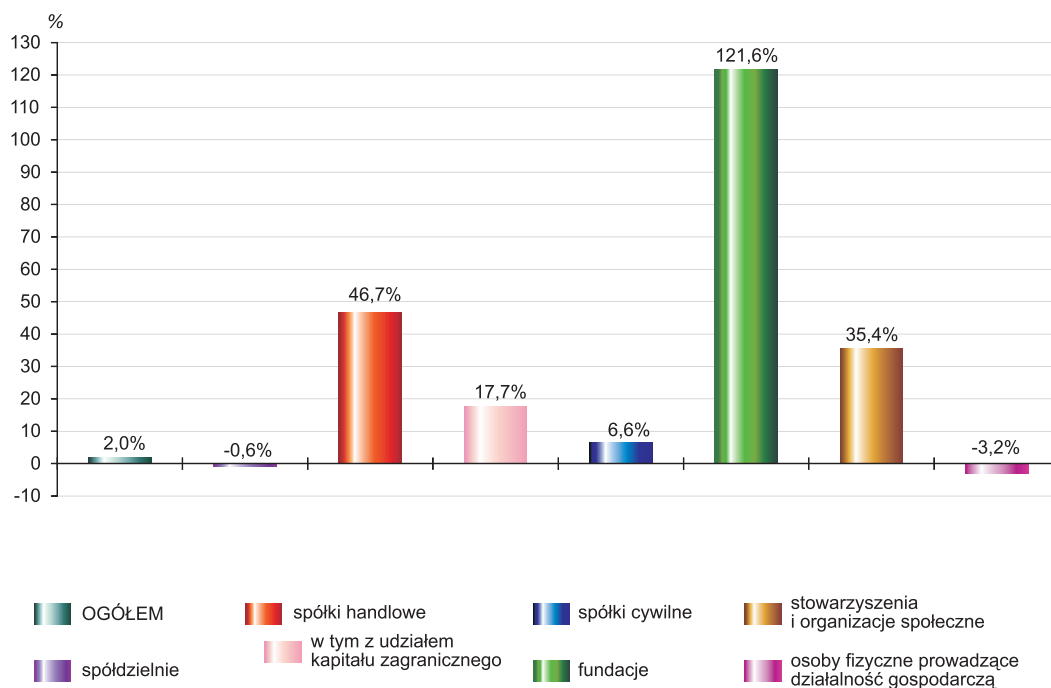
podmioty gospodarki narodowej nowo zarejestrowane



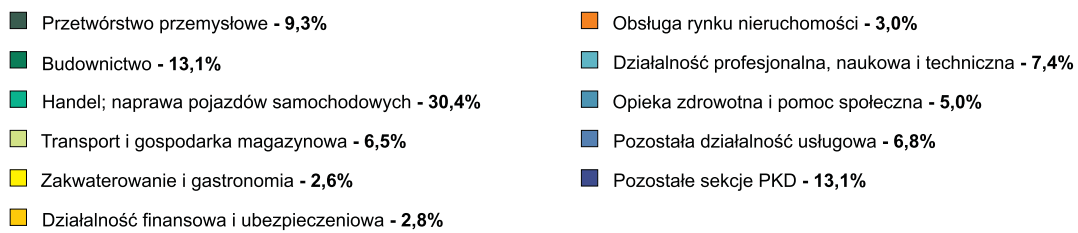
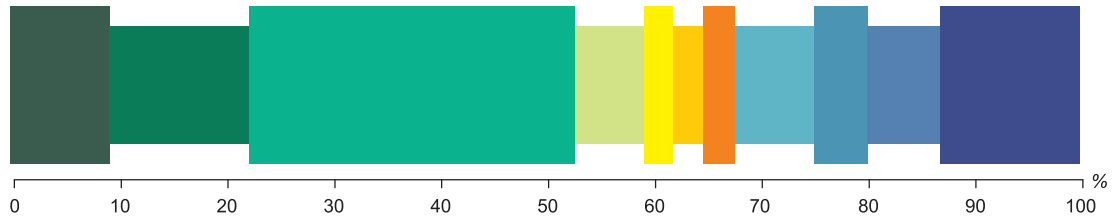
STRUKTURA PODMIOTÓW GOSPODARKI NARODOWEJ WEDŁUG WYBRANYCH FORM PRAWNYCH (stan w dniu 31 XII)



ZMIANA LICZBY WYBRANYCH PODMIOTÓW GOSPODARKI NARODOWEJ W OKRESIE 31 XII 2008 R. – 31 XII 2015 R.



**STRUKTURA PODMIOTÓW GOSPODARKI NARODOWEJ
WEDŁUG SEKCJI PKD W 2015 R.**
(stan w dniu 31 XII)



**STRUKTURA SPÓŁEK HANDLOWYCH
WEDŁUG SEKCJI PKD W 2015 R.**
(stan w dniu 31 XII)

