



**Urząd Statystyczny
w Kielcach**

**INFORMACJE
I OPRACOWANIA STATYSTYCZNE**

ZMIANY STRUKTURALNE GRUP PODMIOTÓW GOSPODARKI NARODOWEJ W REJESTRZE REGON

w województwie świętokrzyskim, 2011 r.

KIELCE, marzec 2012

WYDAWCA

Urząd Statystyczny w Kielcach

OPRACOWANIE MERYTORYCZNE I REDAKCYJNE

Świętokrzyski Ośrodek Badań Regionalnych

*PRZY PUBLIKOWANIU DANYCH URZĘDU STATYSTYCZNEGO
PROSIMY O PODANIE ŹRÓDŁA*

ISBN 978-83-89612-36-6



Urząd Statystyczny
w Kielcach

**Zmiany strukturalne
grup podmiotów
gospodarki narodowej
w rejestrze REGON
w województwie świętokrzyskim, 2011 r.**

Kielce, marzec 2012

ZNAKI UMOWNE

- Kreska (-) - zjawisko nie wystąpiło.
- Kropka (.) - zupełny brak informacji albo brak informacji wiarygodnych.
- Znak Δ - oznacza, że nazwy zostały skrócone w stosunku do obowiązującej klasyfikacji.
- „W tym” - oznacza, że nie podaje się wszystkich składników sumy.

PRZEDMOWA

Publikacja „*Zmiany strukturalne grup podmiotów gospodarki narodowej w rejestrze REGON w województwie świętokrzyskim, 2011 r.*” opracowana została na podstawie danych, których źródłem jest krajowy rejestr urzędowy podmiotów gospodarki narodowej REGON.

Rejestr REGON tworzony jest na podstawie informacji zgłoszonych do niego przez podmioty. Zgodnie z obowiązującym prawem, są one zobowiązane do wpisu do rejestru z chwilą powstania lub podjęcia działalności, a także do zgłaszania zmian cech objętych wpisem lub skreślenia z rejestru.

Tablice zamieszczone w publikacji przedstawiają wybrane grupy podmiotów, tj.: przedsiębiorstwa państwowe, spółki handlowe, spółki cywilne, spółdzielnie, fundacje, stowarzyszenia i organizacje społeczne oraz osoby fizyczne prowadzące działalność gospodarczą (bez osób prowadzących indywidualne gospodarstwa rolne).

Dane o liczbie podmiotów ujmowane są w tablicach według sekcji i działów Polskiej Klasyfikacji Działalności oraz podregionów, powiatów i gmin województwa.

W publikacji umieszczono również dodatkową tablicę przedstawiającą wybrane grupy podmiotów według województw.

Dyrektor
Urzędu Statystycznego w Kielcach
Lidia Jarosz

PREFACE

The publication „*Structural changes of groups of entities of the national economy in the REGON register in Świętokrzyskie voivodship, 2011*” was compiled on the basis of data, which source is The National Official Business Register REGON.

The REGON register is created on the base of information reported by entities. According to the obligatory rules and regulations, the entities are obliged to record in the register the moment they are set up or they undertake their activity. They are also obliged to register the changes of characteristics included in the register and deletion from the register.

The tables presented in the publication introduce selected groups of entities, i. e.: state owned enterprises, commercial companies, civil law partnerships, co-operatives, foundations, associations and social organizations as well as natural persons conducting economic activity (excluding persons tending private farms).

Data concerning number of entities are presented in the tables according to sections and divisions of Polish Classification of Activities as well as subregions, powiats and gminas of the voivodship.

In the publication the supplementary table illustrating selected groups of entities by voivodship was also presented.

Director
of the Statistical Office in Kielce
Lidia Jarosz

SPIS TREŚCI

	<i>str.</i>
Uwagi metodyczne	7
Nazwy skrócone sekcji i działów PKD	11
TABLICE	
1. Zmiany w liczbie podmiotów gospodarki narodowej w okresie 31 XII 2006 r. - 31 XII 2011 r.	14
2. Podmioty gospodarki narodowej według przewidywanej liczby pracujących oraz podregionów i powiatów	14
3. Podmioty gospodarki narodowej według przewidywanej liczby pracujących oraz sekcji PKD	15
4. Podmioty gospodarki narodowej nowo zarejestrowane według podregionów i powiatów	16
5. Podmioty gospodarki narodowej nowo zarejestrowane według sekcji PKD	16
6. Podmioty gospodarki narodowej według podregionów i powiatów	17
7. Podmioty gospodarki narodowej według sekcji PKD	18
8. Podmioty gospodarki narodowej według wybranych form prawnych oraz podregionów, powiatów i gmin	19
9. Podmioty gospodarki narodowej według wybranych form prawnych oraz sekcji i działów PKD	27
10. Podmioty gospodarki narodowej z zawieszoną działalnością według wybranych form prawnych oraz podregionów i powiatów	34
11. Podmioty gospodarki narodowej z zawieszoną działalnością według form prawnych oraz sekcji i działów PKD	35
12. Spółki handlowe według form prawnych oraz podregionów i powiatów	42
13. Spółki handlowe według form prawnych oraz sekcji PKD	43
14. Spółki handlowe według rodzaju kapitału oraz podregionów i powiatów	44
15. Spółki handlowe według rodzaju kapitału oraz sekcji PKD	45
16. Podmioty gospodarki narodowej według województw	46
WYKRESY	
Podmioty gospodarki narodowej zarejestrowane w rejestrze REGON w 2011 r.	47
Struktura podmiotów gospodarki narodowej według wybranych form prawnych	48
Zmiany liczby wybranych podmiotów gospodarki narodowej w okresie 31 XII 2006 r. – 31 XII 2011 r.	48
Struktura podmiotów gospodarki narodowej według sekcji PKD w 2011 r.	49
Struktura spółek handlowych według sekcji PKD w 2011 r.	49

CONTENTS

	<i>str.</i>
Methodical notes	7
Abbreviated names of PKD sections and divisions	11

TABLES

1. Changes in the number of national economy entities between 31 December 2006 and 31 December 2011	14
2. Entities of the national economy by the expected number of employed persons and subregions and powiats	14
3. Entities of the national economy by the expected number of employed persons and sections of the PKD	15
4. Newly created entities of the national economy by subregions and powiats	16
5. Newly created entities of the national economy by sections of the PKD	16
6. Entities of the national economy by subregions and powiats	17
7. Entities of the national economy by sections of the PKD	18
8. Entities of the national economy by selected legal status and by subregions, powiats and gminas	19
9. Entities of the national economy by selected legal status and by sections and divisions of the PKD	27
10. Entities of the national economy of suspended activity by selected legal status and subregions and powiats	34
11. Entities of the national economy of suspended activity by selected legal status, sections and divisions of the PKD	35
12. Commercial companies by legal status and subregions and powiats	42
13. Commercial companies by legal status and sections of the PKD	43
14. Commercial companies by type of capital and subregions and powiats	44
15. Commercial companies by type of capital and sections of the PKD	45
16. Entities of the national economy by voivodship	46

GRAPHS

Entities of the national economy entered the REGON register in 2011	47
Structure of entities of the national economy by selected legal status	48
Changes In the number of selected entities of the national economy between 31 December 2006 and 31 December 2011	48
Structure of entities of the national economy by sections of the PKD in 2011	49
Structure of commercial companies by sections of the PKD in 2011.	49

UWAGI METODYCZNE

Krajowy rejestr urzędowy podmiotów gospodarki narodowej, zwany dalej rejestrem REGON prowadzony jest przez Prezesa GUS. Zasady prowadzenia rejestru REGON określają przepisy ustawy z dnia 29 czerwca 1995 r. o statystyce publicznej (Dz. U. Nr 88, poz. 439 z późniejszymi zmianami) oraz przepisy rozporządzenia Rady Ministrów z dnia 27 lipca 1999 r. *w sprawie sposobu i metodologii prowadzenia i aktualizacji rejestru podmiotów gospodarki narodowej w tym wzoru wniosków, ankiet i zaświadczeń oraz szczegółowych warunków i trybu współdziałania służb statystyki publicznej z innymi organami prowadzącymi rejestry i systemy informacyjne administracji publicznej* (Dz. U. Nr 69, poz. 763 z późniejszymi zmianami). Informacje zbierane w rejestrze nie są danymi statystycznymi (art. 41 ust. 3 ustawy o statystyce publicznej), co oznacza, że są one – z określonymi wyjątkami – jawne i ogólnodostępne.

Do rejestru REGON wpisywane są podmioty gospodarki narodowej (zwane dalej jednostkami prawnymi), czyli osoby prawne, jednostki organizacyjne niemające osobowości prawnej, osoby fizyczne prowadzące działalność gospodarczą oraz zgłoszone przez jednostkę prawną jednostki lokalne. Zgodnie z definicją osoby fizycznej prowadzącej działalność gospodarczą wprowadzoną od 31 marca 2009 r. w art. 42 ust. 2 ustawy o statystyce publicznej grupa osób fizycznych podlegających wpisowi do rejestru REGON została poszerzona o osoby fizyczne prowadzące działalność gospodarczą jako wspólnicy spółki cywilnej.

Podstawową funkcją rejestru REGON jest identyfikowanie podmiotów gospodarki narodowej w sposób jednoznaczny i niepowtarzalny, co realizuje się poprzez nadawanie im numerów identyfikacyjnych REGON posiadających walor unikatowości.

Rejestr REGON jest bieżąco uaktualniany na podstawie wniosków zgłaszanych przez jednostki prawne. Od 1 lipca 2011 r. aktualizacja informacji wpisywanych do rejestru REGON dla osób fizycznych prowadzących działalność gospodarczą, podlegających wpisowi do Centralnej Ewidencji i Informacji o Działalności Gospodarczej, prowadzona jest na podstawie danych z wniosków o wpis do CEIDG przesyłanych do GUS na podstawie art. 28 ustawy z dnia 2 lipca 2004 r. *o swobodzie działalności gospodarczej* (tekst jednolity z 2010 r. Nr 220, poz. 1447, z późniejszymi zmianami).

Zgodnie z zakresem przedmiotowym rejestru REGON, określonym w art. 42 ust. 3 ustawy o statystyce publicznej, podmioty gospodarki narodowej opisywane są m.in. przez formę prawną, formę własności, rodzaj działalności wg Polskiej Klasyfikacji Działalności.

SŁOWNIK WYBRANYCH POJĘĆ

- 1) Podmiot gospodarki narodowej** - osoba prawna, jednostka organizacyjna niemająca osobowości prawnej oraz osoba fizyczna prowadząca działalność gospodarczą. W systemie REGON pojęcie podmiotu gospodarki narodowej jest tożsame z pojęciem **jednostki prawnej**. Posiadanie osobowości prawnej nie jest kryterium określenia podmiotu jako jednostki prawnej.
- 2) Osoba prawna** - jednostka organizacyjna, której przepisy szczególne przyznają osobowość prawną.
- Typowymi osobami prawnymi są:
- spółki kapitałowe (akcyjne, z o.o.),
 - spółdzielnie,
 - przedsiębiorstwa państwowe,
 - agencje rządowe (państwowe osoby prawne),
 - partie polityczne,
 - związki zawodowe,
 - organizacje pracodawców,
 - stowarzyszenia rejestrowe,
 - i inne (patrz schemat ilustrujący podział podmiotów gospodarki narodowej wg kryterium podstawowych i szczególnych form prawnych).
- Szczególnymi osobami prawnymi są: Skarb Państwa, gminy, powiaty, województwa samorządowe, kościoły i związki wyznaniowe. Osoba prawna jest **jednym z trzech typów jednostek prawnych**.

**3) Jednostka organizacyjna
niemająca osobowości prawnej**

- do tej grupy zaliczane są zarówno jednostki organizacyjne niebędące osobami prawnymi, którym ustawa nie przyznaje zdolności prawnej (np. spółki cywilne, stowarzyszenia zwykłe), jak i jednostki organizacyjne niewyposażone przez prawo w osobowość prawną, którym przysługuje zdolność prawna (np. spółka jawna, partnerska, komandytowa, komandytowo-akcyjna.). Jednostki organizacyjne niemające osobowości prawnej, którym ustawa przyznała zdolność prawną są podmiotami prawa. Oznacza to, że mogą w pełnym zakresie uczestniczyć w obrocie gospodarczym, być podmiotami stosunków prawnych. Na podstawowe atrybuty podmiotowości prawnej składają się: nabywanie praw, zaciąganie zobowiązań (we własnym imieniu). Szczególnymi jednostkami niemającymi osobowości prawnej są jednostki budżetowe (urzędy władzy rządowej i samorządowej, kontroli, wymiaru sprawiedliwości) oraz powoływane dla wykonywania zadań Państwa lub samorządu terytorialnego inne jednostki organizacyjne takie jak: szkoły, inspekcje, sądy, itd. Jednostka organizacyjna niemająca osobowości prawnej jest **jednym z trzech typów jednostek prawnych**.

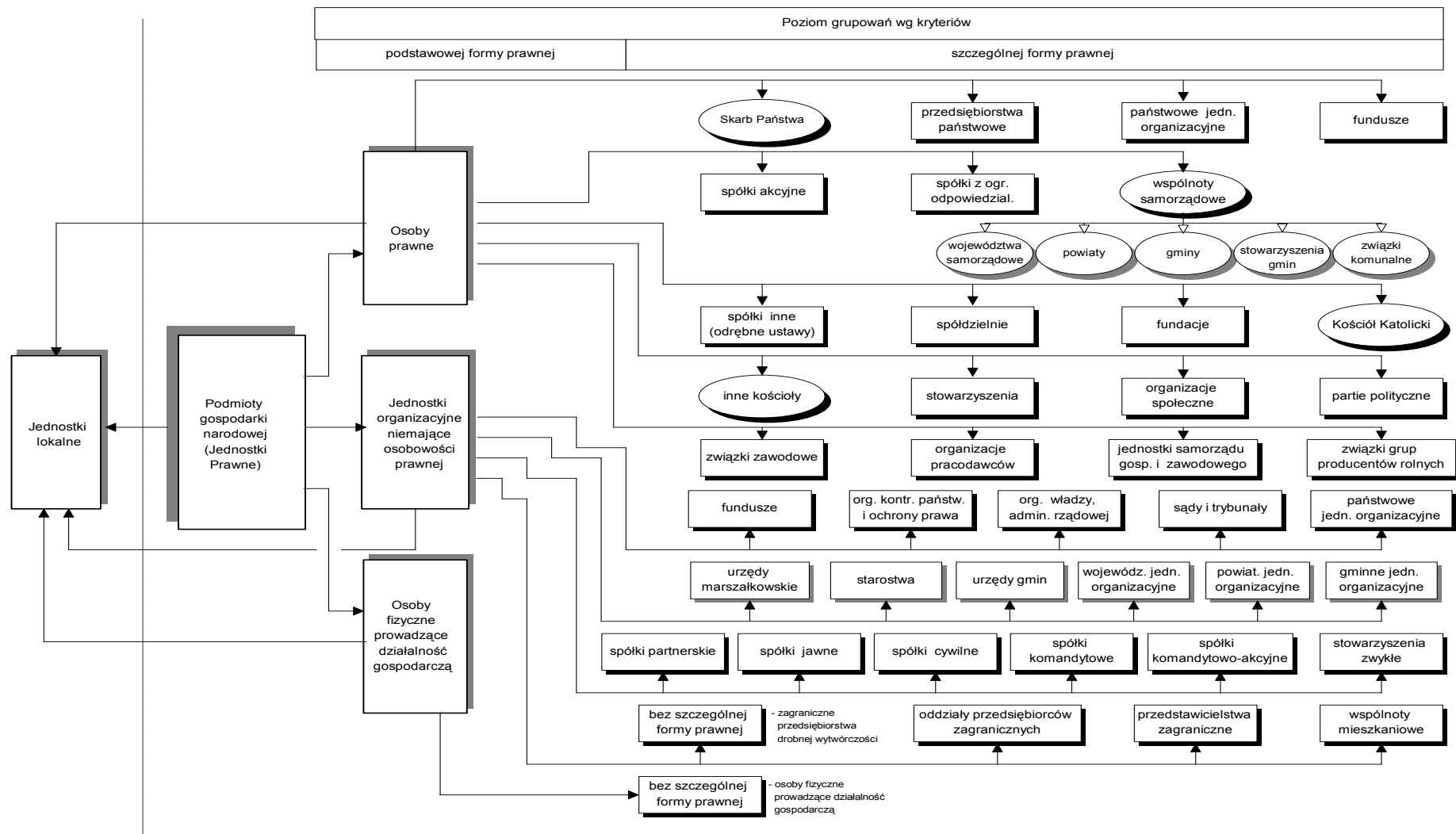
**4) Osoba fizyczna prowadząca
działalność gospodarczą**

- w rejestrze REGON jest to osoba fizyczna będąca przedsiębiorcą w rozumieniu ustawy z dnia 2 lipca 2004 r. o swobodzie działalności gospodarczej i inna osoba fizyczna prowadząca działalność na własny rachunek w celu osiągnięcia zysku oraz osoba fizyczna prowadząca indywidualne gospodarstwo rolne. Osoba fizyczna prowadząca działalność gospodarczą jest **jednym z trzech typów jednostek prawnych** wpisywanych do rejestru REGON.

5) Spółka handlowa

- spółka, której utworzenie, organizację, funkcjonowanie, rozwiązywanie, łączenie, podział, przekształcenie reguluje Kodeks spółek handlowych. Spółki handlowe dzielą się na osobowe (jawne, partnerskie, komandytowe, komandytowo-akcyjne) i kapitałowe (akcyjne, z ograniczoną odpowiedzialnością). Mają one obowiązek uzyskania wpisu do Krajowego Rejestru Sądowego.

PODMIOTY GOSPODARKI NARODOWEJ WEDŁUG PODSTAWOWYCH I SZCZEGÓLNYCH FORM PRAWNYCH W REJESTRZE REGON



NAZWY SKRÓCONE SEKCJI I DZIAŁÓW PKD

W stosunku do obowiązującej Polskiej Klasyfikacji Działalności (PKD) w tablicach zastosowano skróty; skrócone nazwy zostały oznaczone w tablicach znakiem „Δ”. Zestawienie zastosowanych skrótów i pełnych nazw podaje się poniżej:

skrót

pełna nazwa

sekcje PKD

Wytwarzanie i zaopatrywanie w energię elektryczną, gaz, parę wodną i gorącą wodę

Wytwarzanie i zaopatrywanie w energię elektryczną, gaz, parę wodną, gorącą wodę i powietrze do układów klimatyzacyjnych

Dostawa wody; gospodarowanie ściekami i odpadami; rekultywacja

Dostawa wody; gospodarowanie ściekami i odpadami oraz działalność związana z rekultywacją

Handel; naprawa pojazdów samochodowych

Handel hurtowy i detaliczny; naprawa pojazdów samochodowych, włączając motocykle

Zakwaterowanie i gastronomia

Działalność związana z zakwaterowaniem i usługami gastronomicznymi

Obsługa rynku nieruchomości

Działalność związana z obsługą rynku nieruchomości

Administrowanie i działalność wspierająca

Działalność w zakresie usług administrowania i działalność wspierająca

skrót

pełna nazwa

działy PKD

Uprawy rolne, chów i hodowla zwierząt, łowiectwo	Uprawy rolne, chów i hodowla zwierząt, łowiectwo, włączając działalność usługową
Działalność usługowa wspomagająca górnictwo	Działalność usługowa wspomagająca górnictwo i wydobywanie
Produkcja skór i wyrobów skórzanych	Produkcja skór i wyrobów ze skór wyprawionych
Produkcja wyrobów z drewna, korka, słomy i wikliny	Produkcja wyrobów z drewna oraz korka z wyłączeniem mebli; produkcja wyrobów ze słomy i materiałów używanych do wyplatania
Produkcja koksu i produktów rafinacji ropy naftowej	Wytwarzanie i przetwarzanie koksu i produktów rafinacji ropy naftowej
Produkcja wyrobów farmaceutycznych	Produkcja podstawowych substancji farmaceutycznych oraz leków i pozostałych wyrobów farmaceutycznych
Produkcja wyrobów z metali	Produkcja metalowych wyrobów gotowych, z wyłączeniem maszyn i urządzeń
Produkcja maszyn i urządzeń	Produkcja maszyn i urządzeń, gdzie indziej nie sklasyfikowana
Produkcja pojazdów samochodowych, przyczep i naczep	Produkcja pojazdów samochodowych, przyczep i naczep, z wyłączeniem motocykli
Gospodarka odpadami; odzysk surowców	Działalność związana ze zbieraniem, przetwarzaniem i unieszkodliwianiem odpadów; odzysk surowców
Rekultywacja	Działalność związana z rekultywacją i pozostała działalność usługowa związana z gospodarką odpadami
Budowa budynków	Roboty budowlane związane ze wznoszeniem budynków
Budowa obiektów inżynierii lądowej i wodnej	Roboty związane z budową obiektów inżynierii lądowej i wodnej
Handel hurtowy i detaliczny pojazdami samochodowymi oraz ich naprawa	Handel hurtowy i detaliczny pojazdami samochodowymi, naprawa pojazdów samochodowych

skrót

pełna nazwa

działy PKD (dok.)

Handel hurtowy	Handel hurtowy, z wyłączeniem handlu pojazdami samochodowymi
Handel detaliczny	Handel detaliczny, z wyłączeniem handlu detalicznego pojazdami samochodowymi
Transport lądowy i rurociągowy	Transport lądowy oraz transport rurociągowy
Gastronomia	Działalność usługowa związana z wyżywieniem
Produkcja filmów, programów telewizyjnych i nagrań	Działalność związana z produkcją filmów, nagrań wideo, programów telewizyjnych, nagrań dźwiękowych i muzycznych
Działalność związana z oprogramowaniem i doradztwo w zakresie informatyki	Działalność związana z oprogramowaniem i doradztwem w zakresie informatyki oraz działalność powiązana
Finansowa działalność usługowa	Finansowa działalność usługowa, z wyłączeniem ubezpieczeń i funduszy emerytalnych
Ubezpieczenia, reasekuracja i fundusze emerytalne	Ubezpieczenia, reasekuracja oraz fundusze emerytalne z wyłączeniem obowiązkowego ubezpieczenia społecznego
Działalność firm centralnych; doradztwo w zarządzaniu	Działalność firm centralnych (head offices); doradztwo związane z zarządzaniem
Działalność związana z turystyką	Działalność organizatorów turystyki, pośredników i agentów turystycznych oraz pozostała działalność usługowa w zakresie rezerwacji i działalności z nią związane
Utrzymywanie porządku w budynkach i zagospodarowanie zieleni	Działalność usługowa związana z utrzymaniem porządku w budynkach i zagospodarowaniem terenów zieleni
Administracyjna obsługa biura; wspomaganie działalności gospodarczej	Działalność związana z administracyjną obsługą biura i pozostała działalność wspomagająca prowadzenie działalności gospodarczej

Tabl. 1 **ZMIANY W LICZBIE PODMIOTÓW GOSPODARKI NARODOWEJ
W OKRESIE 31 XII 2006 R. – 31 XII 2010 R.**

Wyszczególnienie	2006	2007	2008	2009	2010	2011
OGÓLEM	106312	106904	108399	105678	108715	105906
sektor publiczny	3896	3898	3566	3316	3317	3312
sektor prywatny.....	102416	103006	104833	102362	105398	102594
z ogółem:						
przedsiębiorstwa państwowe.....	12	10	5	6	5	4
spółdzielnie	537	534	505	496	491	483
spółki razem.....	11221	11571	11548	11590	11930	12249
w tym:						
handlowe	4123	4311	4439	4550	4760	4934
w tym z udziałem kapitału zagranicznego	528	541	537	553	563	570
cywilne	7066	7228	7076	7003	7128	7270
fundacje	147	155	162	175	203	208
stowarzyszenia i organizacje społeczne	2524	2660	2767	2887	3022	3131
osoby fizyczne prowadzące działalność gospodarczą	85652	85720	87202	84315	86663	83411

Tabl. 2 **PODMIOTY GOSPODARKI NARODOWEJ WEDŁUG PRZEWIDYWANEJ LICZBY
PRACUJĄCYCH ORAZ PODREGIONÓW I POWIATÓW**

Wyszczególnienie a – 31 XII 2010 b – 31 XII 2011	Liczba pracujących				
	razem	0 - 9	10 - 49	50 - 249	250 i więcej
WOJEWÓDZTWO	108715	103228	4512	849	126
PODREGIONY	105906	100470	4477	833	126
Kielecki	74857	71202	2965	596	94
powiaty	72936	69308	2954	579	95
kielecki	13955	13246	638	63	8
b	13832	13116	638	69	9
konecki.....	6383	6010	314	52	7
b	6194	5836	301	50	7
ostrowiecki	10864	10402	361	89	12
b	10475	10027	352	81	15
skarżyski	7787	7475	257	49	6
b	7449	7126	267	50	6
starachowicki.....	7320	6936	309	67	8
b	6940	6567	304	62	7
miasto na prawach powiatu					
Kielce	28548	27133	1086	276	53
b	28046	26636	1092	267	51
Sandomiersko-jędrzejowski	33858	32026	1547	253	32
powiaty	32970	31162	1523	254	31
buski	5576	5273	263	37	3
b	5461	5172	247	39	3
jędrzejowski.....	5899	5592	261	39	7
b	5765	5463	257	38	7
kazimierski	1657	1547	101	8	1
b	1677	1567	102	8	-
opatowski	3327	3135	166	25	1
b	3199	3010	162	25	2
pińczowski.....	2478	2336	118	23	1
b	2410	2274	112	23	1
sandomierski	6408	6078	277	47	6
b	6143	5814	273	50	6
staszowski.....	5274	4989	225	51	9
b	5102	4818	226	50	8
włoszczowski.....	3239	3076	136	23	4
b	3213	3044	144	21	4

Tabl. 3 **PODMIOTY GOSPODARKI NARODOWEJ WEDŁUG PRZEWIDYWANEJ LICZBY PRACUJĄCYCH ORAZ SEKCJI PKD**

Wyszczególnienie a – 31 XII 2010 b – 31 XII 2011	Liczba pracujących					
	razem	0 - 9	10 - 49	50 - 249	250 i więcej	
OGÓŁEM	a	108715	103228	4512	849	126
	b	105906	100470	4477	833	126
w tym:						
Rolnictwo, leśnictwo, łowiectwo i rybactwo	a	1716	1626	76	14	-
	b	1807	1718	75	14	-
Górnictwo i wydobywanie	a	118	83	22	11	2
	b	121	87	20	12	2
Przetwórstwo przemysłowe	a	9865	8740	873	199	53
	b	9698	8618	844	183	53
Wytwarzanie i zaopatrywanie w energię elektryczną, gaz, parę wodną i gorącą wodę ^Δ	a	99	73	12	11	3
	b	95	72	9	11	3
Dostawa wody; gospodarowanie ściekami i odpadami; rekultywacja ^Δ	a	353	258	75	18	2
	b	363	266	77	18	2
Budownictwo	a	14478	13906	501	66	5
	b	14209	13632	506	68	3
Handel; naprawa pojazdów samochodowych ^Δ	a	37297	36386	817	81	13
	b	35211	34327	792	78	14
Transport i gospodarka magazynowa	a	7631	7480	120	24	7
	b	7161	7008	122	24	7
Zakwaterowanie i gastronomia ^Δ	a	2908	2777	125	5	1
	b	2868	2737	125	5	1
Informacja i komunikacja	a	1714	1680	29	5	-
	b	1767	1735	27	5	-
Działalność finansowa i ubezpieczeniowa	a	3454	3414	32	8	-
	b	3234	3191	35	8	-
Obsługa rynku nieruchomości ^Δ	a	2875	2798	59	17	1
	b	2949	2870	61	17	1
Działalność profesjonalna, naukowa i techniczna	a	7294	7182	104	7	1
	b	7245	7125	112	7	1
Administrowanie i działalność wspierająca ^Δ	a	1669	1577	68	21	3
	b	1739	1642	74	20	3
Administracja publiczna i obrona narodowa; obowiązkowe zabezpieczenia społeczne	a	1281	1044	126	103	8
	b	1289	1054	126	102	7
Edukacja	a	3091	1864	1056	168	3
	b	3154	1939	1042	170	3
Opieka zdrowotna i pomoc społeczna	a	4760	4435	241	62	22
	b	4866	4537	244	62	23
Działalność związana z kulturą, rozrywką i rekreacją	a	1599	1492	92	15	-
	b	1602	1491	95	16	-
Pozostała działalność usługowa	a	6510	6410	84	14	2
	b	6525	6418	91	13	3

Tabl. 4 **PODMIOTY GOSPODARKI NARODOWEJ NOWO ZAREJESTROWANE WEDŁUG PODREGIONÓW I POWIATÓW**

Wyszczególnienie	2010	2011
WOJEWÓDZTWO.....	10548	8880
PODREGIONY		
Kielecki.....	7566	6282
<i>powiaty</i>		
kielecki.....	1654	1451
konecki.....	652	551
ostrowiecki.....	1109	817
skarżyski.....	853	640
starachowicki.....	897	635
miasto na prawach powiatu		
Kielce.....	2401	2188
Sandomiersko-jędrzejowski.....	2982	2598
<i>powiaty</i>		
buski.....	426	386
jędrzejowski.....	534	528
kazimierski.....	190	159
opatowski.....	351	209
pińczowski.....	204	215
sandomierski.....	450	386
staszowski.....	498	416
włoszczowski.....	329	299

Tabl. 5 **PODMIOTY GOSPODARKI NARODOWEJ NOWO ZAREJESTROWANE WEDŁUG SEKCJI PKD**

Wyszczególnienie	2010	2011
OGÓŁEM.....	10548	8880
w tym:		
Rolnictwo, leśnictwo, łowiectwo i rybactwo.....	122	151
Górnictwo i wydobywanie.....	9	7
Przetwórstwo przemysłowe.....	906	718
Wytwarzanie i zaopatrywanie w energię elektryczną, gaz, parę wodną i gorącą wodę ^Δ	13	8
Dostawa wody; gospodarowanie ściekami i odpadami; rekultywacja ^Δ	34	28
Budownictwo.....	1870	1561
Handel; naprawa pojazdów samochodowych ^Δ	3576	2817
Transport i gospodarka magazynowa.....	396	439
Zakwaterowanie i gastronomia ^Δ	351	291
Informacja i komunikacja.....	267	244
Działalność finansowa i ubezpieczeniowa.....	338	313
Obsługa rynku nieruchomości ^Δ	167	117
Działalność profesjonalna, naukowa i techniczna.....	777	650
Administrowanie i działalność wspierająca ^Δ	322	289
Administracja publiczna i obrona narodowa; obowiązkowe zabezpieczenia społeczne.....	4	14
Edukacja.....	224	256
Opieka zdrowotna i pomoc społeczna.....	292	332
Działalność związana z kulturą, rozrywką i rekreacją.....	137	123
Pozostała działalność usługowa.....	743	522

Tabl. 6 **PODMIOTY GOSPODARKI NARODOWEJ WEDŁUG PODREGIONÓW I POWIATÓW**

Wyszczególnienie a – 31 XII 2010 b – 31 XII 2011	Ogółem	Osoby prawne oraz jednostki organizacyjne nie- mające osobowości prawnej			Osoby fizyczne prowadzące działalność gospodarczą	
		razem	sektor publiczny	sektor prywatny		
WOJEWÓDZTWO	a	108715	22052	3317	18735	86663
	b	105906	22495	3312	19183	83411
PODREGIONY						
Kielecki	a	74857	15124	1863	13261	59733
	b	72936	15458	1859	13599	57478
powiaty						
kielecki	a	13955	2078	450	1628	11877
	b	13832	2163	459	1704	11669
konecki	a	6383	1124	208	916	5259
	b	6194	1144	208	936	5050
ostrowiecki	a	10864	1791	219	1572	9073
	b	10475	1794	213	1581	8681
skarżyski	a	7787	1440	306	1134	6347
	b	7449	1467	297	1170	5982
starachowicki	a	7320	1466	207	1259	5854
	b	6940	1471	204	1267	5469
miasto na prawach powiatu						
Kielce	a	28548	7225	473	6752	21323
	b	28046	7419	478	6941	20627
Sandomiersko-jędrzejowski	a	33858	6928	1454	5474	26930
	b	32970	7037	1453	5584	25933
powiaty						
buski	a	5576	982	200	782	4594
	b	5461	990	197	793	4471
jędrzejowski	a	5899	1158	259	899	4741
	b	5765	1181	262	919	4584
kazimierski	a	1657	455	113	342	1202
	b	1677	459	110	349	1218
opatowski	a	3327	735	183	552	2592
	b	3199	740	182	558	2459
pińczowski.....	a	2478	609	150	459	1869
	b	2410	614	151	463	1796
sandomierski	a	6408	1376	225	1151	5032
	b	6143	1417	224	1193	4726
staszowski.....	a	5274	993	188	805	4281
	b	5102	1003	189	814	4099
włoszczowski	a	3239	620	136	484	2619
	b	3213	633	138	495	2580

Tabl. 7 **PODMIOTY GOSPODARKI NARODOWEJ WEDŁUG SEKCJI PKD**

Wyszczególnienie a – 31 XII 2010 b – 31 XII 2011	Ogółem	Osoby prawne oraz jednostki organizacyjne nie- mające osobowości prawnej			Osoby fizyczne prowadzące działalność gospodarczą
		razem	sektor publiczny	sektor prywatny	
OGÓŁEM..... a	108715	22052	3317	18735	86663
b	105906	22495	3312	19183	83411
w tym:					
Rolnictwo, leśnictwo, łowiectwo i rybactwo a	1716	399	21	378	1317
b	1807	404	21	383	1403
Górnictwo i wydobywanie.... a	118	58	3	55	60
b	121	54	2	52	67
Przetwórstwo przemysłowe..... a	9865	1977	33	1944	7888
b	9698	1989	30	1959	7709
Wytwarzanie i zaopatry- wanie w energię elek- tryczną, gaz, parę wodną i gorącą wodę ^Δ a	99	54	16	38	45
b	95	51	16	35	44
Dostawa wody; gospoda- rowanie ściekami i odpadami; rekultywacja ^Δ ... a	353	154	80	74	199
b	363	160	78	82	203
Budownictwo a	14478	1454	17	1437	13024
b	14209	1494	17	1477	12715
Handel; naprawa pojaz- dów samochodowych ^Δ a	37297	4952	16	4936	32345
b	35211	5031	16	5015	30180
Transport i gospo- darka magazynowa..... a	7631	530	18	512	7101
b	7161	536	18	518	6625
Zakwaterowanie i gastronomia ^Δ a	2908	533	24	509	2375
b	2868	559	25	534	2309
Informacja i komunikacja a	1714	306	4	302	1408
b	1767	329	5	324	1438
Działalność finansowa i ubezpieczeniowa a	3454	227	4	223	3227
b	3234	229	4	225	3005
Obsługa rynku nieruchomości ^Δ a	2875	2304	395	1909	571
b	2949	2383	396	1987	566
Działalność profesjonalna, naukowa i techniczna..... a	7294	874	87	787	6420
b	7245	898	83	815	6347
Administrowanie i działalność wspierająca ^Δ .. a	1669	218	6	212	1451
b	1739	232	7	225	1507
Administracja publiczna i obrona narodowa; obo- wiązkowe zabezpieczenia społeczne a	1281	1280	415	865	1
b	1289	1288	417	871	1
Edukacja..... a	3091	1789	1639	150	1302
b	3154	1796	1635	161	1358
Opieka zdrowotna i pomoc społeczna a	4760	625	326	299	4135
b	4866	644	325	319	4222
Działalność związana z kulturą, rozrywką i rekreacją..... a	1599	897	212	685	702
b	1602	927	216	711	675
Pozostała działalność usługowa a	6510	3419	1	3418	3091
b	6525	3489	1	3488	3036

Tabl. 8 **PODMIOTY GOSPODARKI NARODOWEJ WEDŁUG WYBRANYCH FORM PRAWNYCH ORAZ PODREGIONÓW, POWIATÓW I GMIN**

Wyszczególnienie a – 31 XII 2010 b – 31 XII 2011	Ogółem	W tym								
		przedsiębiorstwa państwowe	spółdzielnie	spółki				fundacje	stowarzyszenia i organizacje społeczne	osoby fizyczne prowadzące działalność gospodarczą
				razem	handlowe		cywilne			
					razem	w tym z udziałem kapitału zagranicznego				
WOJEWÓDZTWO a	108715	5	491	11930	4760	563	7128	203	3022	86663
b	105906	4	483	12249	4934	570	7270	208	3131	83411
PODREGION										
KIELECKI..... a	74857	4	241	9054	3829	469	5205	151	1753	59733
b	72936	3	241	9313	3976	475	5317	158	1805	57478
Powiat kielecki..... a	13955	-	51	922	327	47	591	16	409	11877
b	13832	-	50	984	363	49	616	15	429	11669
<i>Gminy miejsko-wiejskie:</i>										
Bodzentyn a	579	-	3	23	5	1	18	-	23	491
b	555	-	3	25	6	1	19	-	26	460
w tym miasto a	227	-	3	13	4	-	9	-	11	179
b	220	-	3	15	5	-	10	-	14	165
Chęciny a	989	-	6	75	23	5	50	2	31	816
b	930	-	6	77	24	4	51	2	33	753
w tym miasto a	411	-	4	36	11	3	25	1	10	325
b	393	-	4	37	13	3	24	1	12	305
Chmielnik a	734	-	7	51	16	2	35	-	21	594
b	726	-	7	52	16	2	36	-	21	585
w tym miasto a	395	-	5	34	7	2	27	-	8	314
b	395	-	5	35	7	2	28	-	8	313
Daleszyce a	1180	-	4	77	29	9	48	1	28	1040
b	1202	-	4	78	29	9	49	1	28	1060
w tym miasto... a	353	-	3	23	5	-	18	-	9	303
b	347	-	3	22	4	-	18	-	9	297
<i>Gminy wiejskie:</i>										
Bieliny a	561	-	2	13	5	-	8	1	21	501
b	575	-	1	15	7	-	8	1	21	515
Górno a	904	-	-	45	14	1	31	1	16	812
b	854	-	-	47	16	1	31	1	16	756
Łagów a	369	-	2	11	5	1	6	1	18	321
b	361	-	2	12	6	1	6	1	18	313
Łopuszno a	550	-	3	40	11	-	29	-	16	459
b	533	-	2	41	12	-	29	-	17	440
Masłów a	903	-	-	57	22	2	35	1	29	792
b	931	-	1	62	26	2	36	1	31	812
Miedziana Góra a	974	-	1	61	23	7	38	1	28	863
b	972	-	1	65	24	7	41	1	33	852
Mniów..... a	472	-	2	14	7	-	7	-	6	426
b	454	-	2	15	8	-	7	-	6	407
Morawica..... a	1247	-	5	91	32	3	59	4	40	1065
b	1253	-	5	95	34	3	61	3	41	1067
Nowa Słupia a	592	-	1	34	9	-	25	-	22	465
b	593	-	1	34	9	-	25	-	22	464

Tabl. 8 **PODMIOTY GOSPODARKI NARODOWEJ WEDŁUG WYBRANYCH FORM PRAWNYCH ORAZ PODREGIONÓW, POWIATÓW I GMIN** (cd.)

Wyszczególnienie a – 31 XII 2010 b – 31 XII 2011	Ogółem	W tym								
		przedsiębiorstwa państwowe	spółdzielnie	spółki				fundacje	stowarzyszenia i organizacje społeczne	osoby fizyczne prowadzące działalność gospodarczą
				razem	handlowe		cywilne			
					razem	w tym z udziałem kapitału zagranicznego				
Powiat kielecki (dok.)										
<i>Gminy wiejskie (dok.):</i>										
Piekoszów a	1006	-	4	83	37	4	45	1	21	859
b	1022	-	3	92	43	6	48	1	21	865
Pierzchnica..... a	269	-	1	22	8	-	13	2	18	210
b	259	-	1	23	8	-	13	2	19	199
Raków a	352	-	1	13	1	-	12	-	15	297
b	336	-	2	16	3	-	13	-	17	275
Sitkówka-Nowiny... a	669	-	3	101	48	6	53	-	16	497
b	677	-	3	109	50	7	59	-	17	496
Strawczyn..... a	627	-	2	38	11	1	27	-	20	539
b	631	-	2	42	15	1	27	-	21	539
Zagnańsk..... a	978	-	4	73	21	5	52	1	20	830
b	968	-	4	84	27	5	57	1	21	811
Powiat konecki..... a	6383	-	31	554	184	36	366	8	170	5259
b	6194	-	32	569	193	36	372	8	174	5050
<i>Gminy miejsko-wiejskie:</i>										
Końskie..... a	3533	-	15	390	135	24	252	5	70	2873
b	3448	-	15	401	139	24	259	5	71	2777
w tym miasto ... a	2511	-	14	326	115	21	211	2	43	1985
b	2430	-	14	337	120	21	217	2	44	1892
Stąporków..... a	1226	-	5	82	25	7	57	2	39	1017
b	1155	-	6	85	28	7	57	2	40	939
w tym miasto ... a	575	-	3	60	19	7	41	-	16	439
b	526	-	3	61	20	7	41	-	17	386
<i>Gminy wiejskie:</i>										
Fałków a	189	-	-	5	3	1	2	1	8	162
b	187	-	-	6	4	1	2	1	9	158
Gowarczów..... a	259	-	3	12	4	-	7	-	15	212
b	247	-	3	12	4	-	7	-	15	200
Radoszyce..... a	586	-	2	33	7	1	26	-	12	515
b	559	-	2	32	8	1	24	-	13	488
Ruda Maleniecka .. a	165	-	3	12	6	2	6	-	9	123
b	164	-	3	12	6	2	6	-	9	124
Słupia (Konecka)... a	167	-	1	9	1	-	8	-	11	134
b	174	-	1	9	1	-	8	-	11	141
Smyków..... a	258	-	2	11	3	1	8	-	6	223
b	260	-	2	12	3	1	9	-	6	223

Tabl. 8 **PODMIOTY GOSPODARKI NARODOWEJ WEDŁUG WYBRANYCH FORM PRAWNYCH ORAZ PODREGIONÓW, POWIATÓW I GMIN** (cd.)

Wyszczególnienie a – 31 XII 2010 b – 31 XII 2011	Ogółem	W tym									
		przedsiębiorstwa państwowe	spółdzielnie	spółki				fundacje	stowarzyszenia i organizacje społeczne	osoby fizyczne prowadzące działalność gospodarczą	
				razem	handlowe		cywilne				
					razem	w tym z udziałem kapitału zagranicznego					
Powiat ostrowiecki.	10864	-	29	1043	363	41	676	16	220	9073	
b	10475	-	28	1051	361	40	686	16	227	8681	
<i>Gminy miejskie:</i>											
Ostrowiec Świętokrzyski	a	8356	-	15	880	316	35	563	13	147	6953
b	7972	-	14	886	311	35	574	13	152	6557	
<i>Gminy miejsko-wiejskie:</i>											
Ćmielów	a	484	-	5	46	13	1	32	1	16	392
b	477	-	5	47	14	1	32	1	15	385	
w tym miasto ...	a	228	-	4	27	9	-	17	1	6	172
b	224	-	4	28	10	-	17	1	5	168	
Kunów	a	577	-	5	44	14	-	29	1	23	470
b	579	-	5	43	14	-	28	1	23	479	
w tym miasto ...	a	196	-	3	15	5	-	9	-	8	146
b	207	-	3	15	5	-	9	-	8	158	
<i>Gminy wiejskie:</i>											
Bałtów	a	182	-	-	8	2	-	6	1	9	138
b	181	-	-	10	4	-	6	1	10	137	
Bodzechów	a	1002	-	2	56	16	5	40	-	14	903
b	1006	-	2	56	16	4	40	-	15	908	
Waśniów	a	263	-	2	9	2	-	6	-	11	217
b	260	-	2	9	2	-	6	-	12	215	
Powiat skarżyski.....	7787	-	15	729	224	34	504	10	123	6347	
b	7449	-	17	750	234	33	515	9	129	5982	
<i>Gminy miejskie:</i>											
Skarżysko-Kamienna	a	5602	-	9	586	175	26	411	9	70	4477
b	5312	-	11	602	182	26	420	8	71	4165	
<i>Gminy miejsko-wiejskie:</i>											
Suchedniów	a	1009	-	4	92	36	5	56	-	25	844
b	968	-	4	97	39	4	58	-	28	797	
w tym miasto....	a	874	-	4	83	31	5	52	-	19	726
b	831	-	4	89	35	4	54	-	22	676	
<i>Gminy wiejskie:</i>											
Bliżyn	a	526	-	2	27	9	2	18	-	13	461
b	490	-	2	26	8	2	18	-	13	427	
Łączna	a	287	-	-	10	3	1	7	-	4	253
b	305	-	-	10	4	1	6	-	5	272	
Skarżysko Kościelne	a	363	-	-	14	1	-	12	1	11	312
b	374	-	-	15	1	-	13	1	12	321	

Tabl. 8 **PODMIOTY GOSPODARKI NARODOWEJ WEDŁUG WYBRANYCH FORM PRAWNYCH ORAZ PODREGIONÓW, POWIATÓW I GMIN** (cd.)

Wyszczególnienie a – 31 XII 2010 b – 31 XII 2011	Ogółem	W tym								
		przedsiębiorstwa państwowe	spółdzielnie	spółki				fundacje	stowarzyszenia i organizacje społeczne	osoby fizyczne prowadzące działalność gospodarczą
				razem	handlowe		cywilne			
					razem	w tym z udziałem kapitału zagranicznego				
Powiat starachowicki.....	7320	-	17	766	313	58	450	16	177	5854
a										
b	6940	-	17	767	309	58	455	16	184	5469
<i>Gminy miejskie:</i>										
Starachowice.....	5059	-	10	638	274	51	363	12	107	3922
a										
b	4734	-	10	634	266	50	367	12	109	3598
<i>Gminy miejsko-wiejskie:</i>										
Wąchock.....	476	-	2	38	13	3	25	2	16	394
a										
b	464	-	2	38	13	3	25	2	17	381
w tym miasto ...										
a	246	-	2	22	6	-	16	2	7	194
b	233	-	2	22	6	-	16	2	7	182
<i>Gminy wiejskie:</i>										
Brody.....	609	-	2	38	15	3	22	-	21	517
a										
b	612	-	2	38	15	3	22	-	25	518
Mirzec.....	429	-	2	17	3	1	14	1	12	374
a										
b	424	-	2	17	3	1	14	1	12	370
Pawłów.....	747	-	1	35	8	-	26	1	21	647
a										
b	706	-	1	40	12	1	27	1	21	602
Miasto na prawach powiatu										
Kielce.....	28548	3	98	5040	2418	253	2618	85	654	21323
a										
b	28046	3	97	5192	2516	259	2673	94	662	20627
PODREGION SANDOMIERSKO-JĘDRZEJOWSKI										
a	33858	1	250	2876	931	94	1923	52	1269	26930
b	32970	1	242	2936	958	95	1953	50	1326	25933
Powiat buski.....										
a	5576	-	35	447	147	14	299	10	166	4594
b	5461	-	31	455	150	13	303	10	173	4471
<i>Gminy miejsko-wiejskie:</i>										
Busko-Zdrój.....	3401	-	11	325	103	11	221	7	77	2804
a										
b	3318	-	11	330	105	10	224	7	78	2710
w tym miasto ...										
a	2412	-	9	264	85	9	178	6	46	1943
b	2342	-	9	267	85	8	181	6	47	1865
<i>Gminy wiejskie:</i>										
Gnojno.....	240	-	3	12	2	1	10	-	11	194
a										
b	234	-	2	13	2	1	11	-	11	191
Nowy Korczyn.....	277	-	4	11	5	-	6	-	15	218
a										
b	258	-	4	13	6	-	7	-	15	198
Pacanów.....	323	-	3	19	8	-	11	3	17	257
a										
b	324	-	2	19	8	-	11	3	19	257

Tabl. 8 **PODMIOTY GOSPODARKI NARODOWEJ WEDŁUG WYBRANYCH FORM PRAWNYCH ORAZ PODREGIONÓW, POWIATÓW I GMIN** (cd.)

Wyszczególnienie a – 31 XII 2010 b – 31 XII 2011	Ogółem	W tym								
		przedsiębiorstwa państwowe	spółdzielnie	spółki				fundacje	stowarzyszenia i organizacje społeczne	osoby fizyczne prowadzące działalność gospodarczą
				razem	handlowe		cywilne			
					razem	w tym z udziałem kapitału zagranicznego				
Powiat buski (dok.)										
<i>Gminy wiejskie (dok.):</i>										
Solec-Zdrój..... a	287	-	3	27	11	2	16	-	11	231
b	292	-	2	27	12	2	15	-	11	237
Stopnica..... a	562	-	6	28	7	-	21	-	13	495
b	557	-	5	30	8	-	21	-	12	492
Tuczepy a	196	-	3	14	9	-	5	-	10	148
b	193	-	3	13	8	-	5	-	12	145
Wiślica..... a	290	-	2	11	2	-	9	-	12	247
b	285	-	2	10	1	-	9	-	15	241
Powiat jędrzejowski a	5899	-	41	456	158	18	293	7	209	4741
b	5765	-	40	470	164	20	301	7	217	4584
<i>Gminy miejsko-wiejskie:</i>										
Jędrzejów a	2522	-	15	267	92	10	174	5	66	1997
b	2468	-	14	276	98	13	177	5	68	1932
w tym miasto ... a	1855	-	13	220	78	7	141	5	41	1433
b	1775	-	12	227	85	11	141	5	42	1345
Małogoszcz a	799	-	2	47	20	4	25	-	17	686
b	783	-	1	50	21	4	27	-	18	666
w tym miasto ... a	358	-	1	32	15	4	16	-	4	287
b	340	-	1	33	15	4	17	-	4	267
Sędziszów a	815	-	4	52	20	2	32	1	22	649
b	755	-	4	49	17	1	32	1	23	590
w tym miasto ... a	517	-	4	38	13	1	25	-	7	404
b	470	-	4	36	11	-	25	-	8	357
<i>Gminy wiejskie:</i>										
Imielno a	162	-	2	7	-	-	7	1	14	118
b	154	-	3	6	-	-	6	1	15	109
Nagłowice a	249	-	-	14	6	2	8	-	18	194
b	246	-	-	13	6	2	7	-	19	191
Oksa a	241	-	1	11	4	-	7	-	13	202
b	229	-	1	13	5	-	8	-	14	188
Stupia (Jędrzejowska).... a	191	-	4	12	2	-	9	-	17	142
b	204	-	4	14	2	-	11	-	17	153
Sobków a	490	-	6	24	3	-	20	-	14	412
b	501	-	6	26	4	-	21	-	15	421
Wodzisław a	430	-	7	22	11	-	11	-	28	341
b	425	-	7	23	11	-	12	-	28	334

Tabl. 8 **PODMIOTY GOSPODARKI NARODOWEJ WEDŁUG WYBRANYCH FORM PRAWNYCH
ORAZ PODREGIONÓW, POWIATÓW I GMIN** (cd.)

Wyszczególnienie a – 31 XII 2010 b – 31 XII 2011	Ogółem	W tym								
		przed- siębior- stwa pań- stwowe	spół- dzielnie	spółki				fun- dacje	stowa- rzysze- nia i orga- nizacje społecz- ne	osoby fizycz- ne prowa- dzące działal- ność gospo- darczą
				razem	handlowe		cywilne			
					razem	w tym z udzia- łem kapitału zagra- niczne- go				
Powiat kazimierski .. a	1657	-	17	153	48	1	104	-	120	1202
b	1677	-	17	157	50	1	105	-	121	1218
<i>Gminy miejsko- wiejskie:</i>										
Kazimierza Wielka. a	930	-	8	106	37	1	68	-	48	668
b	924	-	8	110	37	1	71	-	48	659
w tym miasto ... a	540	-	6	85	31	-	53	-	23	368
b	527	-	6	88	31	-	55	-	22	352
Skalbmierz..... a	289	-	3	24	4	-	20	-	22	214
b	312	-	3	25	5	-	20	-	23	233
w tym miasto ... a	139	-	2	16	4	-	12	-	6	96
b	145	-	2	17	5	-	12	-	7	99
<i>Gminy wiejskie:</i>										
Bejsce..... a	121	-	1	7	3	-	4	-	14	88
b	134	-	1	7	3	-	4	-	14	101
Czarnocin a	161	-	2	5	1	-	4	-	20	120
b	155	-	2	3	1	-	2	-	20	117
Opatowiec..... a	156	-	3	11	3	-	8	-	16	112
b	152	-	3	12	4	-	8	-	16	108
Powiat opatowski.... a	3327	-	33	246	72	7	170	3	144	2592
b	3199	-	33	248	72	7	172	3	151	2459
<i>Gminy miejsko- wiejskie:</i>										
Opatów..... a	1097	-	10	86	18	2	67	1	40	852
b	1041	-	10	87	18	2	68	1	43	792
w tym miasto ... a	837	-	10	67	14	2	52	1	26	642
b	786	-	10	68	14	2	53	1	28	588
Ożarów..... a	726	-	9	74	26	1	48	1	34	554
b	703	-	9	78	27	1	49	1	34	530
w tym miasto ... a	423	-	6	51	12	-	39	-	15	320
b	394	-	6	52	12	-	40	-	15	292
<i>Gminy wiejskie:</i>										
Baćkowice a	221	-	2	18	6	1	11	-	6	176
b	206	-	2	18	6	1	11	-	6	160
Iwaniska a	326	-	2	17	4	-	12	-	12	273
b	310	-	2	17	4	-	12	-	12	259
Lipnik..... a	236	-	1	14	3	1	11	-	15	181
b	238	-	1	14	3	1	11	-	14	184
Sadowie..... a	237	-	1	9	3	1	6	-	10	191
b	228	-	1	9	3	1	6	-	11	182
Tarłów..... a	264	-	3	11	3	1	8	1	12	210
b	260	-	3	10	2	1	8	1	15	206
Wojciechowice..... a	220	-	5	17	9	-	7	-	15	155
b	213	-	5	17	9	-	7	-	16	146

Tabl. 8 **PODMIOTY GOSPODARKI NARODOWEJ WEDŁUG WYBRANYCH FORM PRAWNYCH ORAZ PODREGIONÓW, POWIATÓW I GMIN (cd.)**

Wyszczególnienie a – 31 XII 2010 b – 31 XII 2011	Ogółem	W tym								
		przedsiębiorstwa państwowe	spółdzielnie	spółki				fundacje	stowarzyszenia i organizacje społeczne	osoby fizyczne prowadzące działalność gospodarczą
				razem	handlowe		cywilne			
					razem	w tym z udziałem kapitału zagranicznego				
Powiat pińczowski..	2478	-	21	228	74	11	151	6	110	1869
	2410	-	18	232	76	11	153	4	110	1796
<i>Gminy miejsko-wiejskie:</i>										
Działoszyce.....	246	-	4	20	7	2	13	-	19	181
	250	-	4	20	7	2	13	-	19	184
w tym miasto....	115	-	3	16	6	1	10	-	4	76
	119	-	3	16	6	1	10	-	4	80
Pińczów.....	1578	-	12	168	56	8	109	6	51	1189
	1514	-	10	170	57	8	110	4	50	1124
w tym miasto ...	1123	-	11	124	37	5	85	6	29	827
	1057	-	10	126	39	5	85	4	28	762
<i>Gminy wiejskie:</i>										
Kije.....	194	-	2	10	2	1	8	-	12	152
	198	-	2	11	2	1	9	-	12	155
Michałów	225	-	-	15	6	-	9	-	11	173
	216	-	-	16	7	-	9	-	11	163
Złota.....	235	-	3	15	3	-	12	-	17	174
	232	-	2	15	3	-	12	-	18	170
Powiat sandomierski.....	6408	1	36	689	231	24	454	10	218	5032
	6143	1	36	708	237	25	466	10	237	4726
<i>Gminy miejskie:</i>										
Sandomierz	3543	-	15	478	169	20	307	10	83	2745
	3385	-	15	485	167	20	316	10	82	2580
<i>Gminy miejsko-wiejskie:</i>										
Koprzywnica.....	319	-	3	25	7	-	17	-	21	254
	307	-	3	26	7	-	18	-	22	236
w tym miasto ...	173	-	3	22	7	-	14	-	7	128
	167	-	3	23	7	-	15	-	7	121
Zawichost.....	280	-	2	25	9	1	16	-	11	208
	276	-	2	25	9	1	16	-	11	203
w tym miasto ...	163	-	1	16	5	1	11	-	4	116
	160	-	1	16	5	1	11	-	4	113
<i>Gminy wiejskie:</i>										
Dwikozy.....	484	-	3	35	10	1	25	-	18	400
	438	-	3	37	12	1	25	-	19	351
Klimontów	411	-	1	27	8	-	18	-	19	330
	411	-	1	28	9	1	18	-	22	327
Łoniów.....	362	-	5	15	2	-	13	-	17	298
	349	-	5	16	3	-	13	-	18	283
Obrazów.....	357	1	2	30	11	1	19	-	14	284
	345	1	2	32	12	1	20	-	22	262
Samborzec.....	499	-	2	42	10	1	32	-	20	409
	483	-	2	47	13	-	33	-	24	385
Wilczyce.....	153	-	3	12	5	-	7	-	15	104
	149	-	3	12	5	-	7	-	17	99

Tabl. 8 **PODMIOTY GOSPODARKI NARODOWEJ WEDŁUG WYBRANYCH FORM PRAWNYCH ORAZ PODREGIONÓW, POWIATÓW I GMIN** (dok.)

Wyszczególnienie a – 31 XII 2010 b – 31 XII 2011	Ogółem	W tym								
		przedsiębiorstwa państwowe	spółdzielnie	spółki				fundacje	stowarzyszenia i organizacje społeczne	osoby fizyczne prowadzące działalność gospodarczą
				razem	handlowe		cywilne			
					razem	w tym z udziałem kapitału zagranicznego				
Powiat staszowski ..	5274	-	48	425	134	11	290	7	177	4281
b	5102	-	48	426	134	11	291	7	188	4099
<i>Gminy miejsko-wiejskie:</i>										
Osiek	424	-	2	18	4	-	14	-	21	358
b	406	-	2	18	4	-	14	-	24	337
w tym miasto ...	168	-	1	11	4	-	7	-	4	136
b	156	-	1	11	4	-	7	-	4	124
Polaniec.....	857	-	9	86	34	1	52	2	27	692
b	816	-	9	87	34	1	53	2	27	652
w tym miasto ...	649	-	9	59	14	-	45	2	16	534
b	610	-	9	59	13	-	46	2	16	497
Staszów.....	2530	-	23	262	76	4	185	3	58	2019
b	2429	-	23	260	74	4	185	3	61	1917
w tym miasto ...	1955	-	18	222	61	3	160	2	33	1547
b	1846	-	18	221	61	3	159	2	34	1438
<i>Gminy wiejskie:</i>										
Bogoria	444	-	3	15	-	-	15	1	19	375
b	426	-	3	15	-	-	15	1	20	355
Łubnice.....	186	-	2	5	-	-	5	-	7	160
b	198	-	2	5	-	-	5	-	8	171
Oleśnica	271	-	3	4	1	1	3	-	8	243
b	260	-	3	4	1	1	3	-	9	231
Rytwiany.....	398	-	2	29	15	5	14	-	21	317
b	399	-	2	30	17	5	13	-	22	314
Szydłów.....	164	-	4	6	4	-	2	1	16	117
b	168	-	4	7	4	-	3	1	17	122
Powiat włoszczowski	3239	-	19	232	67	8	162	9	125	2619
b	3213	-	19	240	75	7	162	9	129	2580
<i>Gminy miejsko-wiejskie:</i>										
Włoszczowa.....	1441	-	8	133	42	6	91	6	53	1102
b	1446	-	8	140	49	5	91	5	55	1100
w tym miasto ...	1081	-	6	113	36	5	77	6	35	807
b	1070	-	6	119	43	4	76	5	36	791
<i>Gminy wiejskie:</i>										
Kluczewsko.....	287	-	2	13	7	-	4	-	15	243
b	302	-	2	14	8	-	4	-	17	255
Krasocin	1010	-	4	64	10	2	53	2	21	888
b	973	-	4	65	10	2	54	2	21	850
Moskorzew	145	-	2	5	2	-	3	1	14	108
b	143	-	2	5	2	-	3	1	14	103
Radków	143	-	-	2	1	-	1	-	9	116
b	138	-	-	2	1	-	1	-	9	112
Secemin	213	-	3	15	5	-	10	-	13	162
b	211	-	3	14	5	-	9	1	13	160

Tabl. 9 **PODMIOTY GOSPODARKI NARODOWEJ WEDŁUG WYBRANYCH FORM PRAWNYCH ORAZ SEKCJI I DZIAŁÓW PKD**

Wyszczególnienie a – 31 XII 2010 b – 31 XII 2011	Ogółem	W tym									
		przedsiębiorstwa państwowe	Spółdzielnie	spółki				fundacje	stowarzyszenia i organizacje społeczne	osoby fizyczne prowadzące działalność gospodarczą	
				razem	handlowe		cywilne				
					razem	w tym z udziałem kapitału zagranicznego					
OGÓŁEM	a	108715	5	491	11930	4760	563	7128	203	3022	86663
	b	105906	4	483	12249	4934	570	7270	208	3131	83411
w tym:											
Rolnictwo, leśnictwo łowiectwo i rybactwo.	a	1716	-	113	162	65	8	83	-	94	1317
	b	1807	-	111	169	71	9	83	-	94	1403
Uprawy rolne chów i hodowla zwierząt, łowiectwo ^Δ	a	1017	-	113	96	56	6	30	-	94	701
	b	1122	-	111	102	61	7	30	-	94	802
Leśnictwo i pozyskiwanie drewna.....	a	684	-	-	59	6	2	49	-	-	608
	b	670	-	-	59	6	2	49	-	-	594
Rybactwo.....	a	15	-	-	7	3	-	4	-	-	8
	b	15	-	-	8	4	-	4	-	-	7
Górnictwo i wydobywanie	a	118	-	1	57	40	1	17	-	-	60
	b	121	-	1	53	40	1	13	-	-	67
w tym:											
Pozostałe górnictwo i wydobywanie	a	107	-	1	53	36	1	17	-	-	53
	b	107	-	1	50	37	1	13	-	-	56
Działalność usługowa wspomagająca górnictwo ^Δ	a	7	-	-	4	4	-	-	-	-	3
	b	12	-	-	3	3	-	-	-	-	9
Przetwórstwo przemysłowe	a	9865	2	61	1907	924	140	983	-	1	7888
	b	9698	1	57	1925	934	141	991	-	1	7709
Produkcja artykułów spożywczych.....	a	1018	1	17	271	104	8	167	-	-	729
	b	993	-	16	271	103	9	168	-	-	706
Produkcja napojów	a	44	-	1	26	22	3	4	-	-	17
	b	43	-	1	29	25	3	4	-	-	13
Produkcja wyrobów tytoniowych.....	a	3	-	-	2	2	1	-	-	-	1
	b	3	-	-	2	2	1	-	-	-	1
Produkcja wyrobów tekstylnych.....	a	185	-	3	15	7	1	8	-	-	167
	b	197	-	3	15	7	1	8	-	-	179
Produkcja odzieży.....	a	781	-	9	119	55	10	64	-	-	652
	b	715	-	8	119	55	10	64	-	-	587
Produkcja skór i wyrobów skórzanych ^Δ	a	94	-	3	20	9	-	11	-	-	70
	b	75	-	2	19	8	-	11	-	-	54

Tabl. 9 **PODMIOTY GOSPODARKI NARODOWEJ WEDŁUG WYBRANYCH FORM PRAWNYCH ORAZ SEKCJI I DZIAŁÓW PKD (cd.)**

Wyszczególnienie a – 31 XII 2010 b – 31 XII 2011	Ogółem	W tym									
		przedsiębiorstwa państwowe	spółdzielnie	spółki				fundacje	stowarzyszenia i organizacje społeczne	osoby fizyczne prowadzące działalność gospodarczą	
				Razem	handlowe		cywilne				
					razem	w tym z udziałem kapitału zagranicznego					
Produkcja wyrobów z drewna, korka, słomy i wikliny ^Δ	a	1544	-	2	205	80	14	125	-	-	1335
	b	1526	-	2	210	82	13	128	-	-	1312
Produkcja papieru i wyrobów papieru.....	a	109	-	-	29	18	1	11	-	-	80
	b	108	-	-	30	19	1	11	-	-	78
Poligrafia i reprodukcja zapisanych nośników informacji.....	a	457	-	1	80	21	2	59	-	1	375
	b	451	-	1	83	23	2	60	-	1	366
Produkcja koksu i produktów rafinacji ropy naftowej ^Δ	a	3	-	-	2	1	-	1	-	-	1
	b	2	-	-	2	1	-	1	-	-	-
Produkcja chemikaliów i wyrobów chemicznych	a	114	-	2	54	34	6	20	-	-	58
	b	116	-	2	56	36	6	20	-	-	58
Produkcja wyrobów farmaceutycznych ^Δ	a	10	-	-	2	2	-	-	-	-	8
	b	11	-	-	3	3	-	-	-	-	8
Produkcja wyrobów z gumy i z tworzyw sztucznych.....	a	318	-	-	99	47	7	52	-	-	219
	b	311	-	-	98	46	8	52	-	-	213
Produkcja wyrobów z pozostałych mineralnych surowców..... niemetalicznych	a	1002	-	5	227	130	23	97	-	-	770
	b	958	-	4	225	129	24	96	-	-	729
Produkcja metali	a	82	-	1	42	32	2	10	-	-	39
	b	89	-	1	41	30	1	11	-	-	47
Produkcja wyrobów z metali ^Δ	a	1653	-	6	316	170	30	146	-	-	1331
	b	1613	-	6	316	172	30	144	-	-	1291
Produkcja komputerów, wyrobów elektronicznych i optycznych ..	a	79	-	-	14	7	-	7	-	-	65
	b	82	-	-	14	7	-	7	-	-	68
Produkcja urządzeń elektrycznych.....	a	67	-	1	25	14	1	11	-	-	41
	b	72	-	1	26	15	1	11	-	-	45
Produkcja maszyn i urządzeń ^Δ	a	268	-	3	99	60	8	39	-	-	166
	b	274	-	3	101	61	8	40	-	-	170

Tabl. 9 **PODMIOTY GOSPODARKI NARODOWEJ WEDŁUG WYBRANYCH FORM PRAWNYCH ORAZ SEKCJI I DZIAŁÓW PKD (cd.)**

Wyszczególnienie a – 31 XII 2010 b – 31 XII 2011	Ogółem	W tym									
		przedsiębiorstwa państwowe	spółdzielnie	spółki				fundacje	stowarzyszenia i organizacje społeczne	osoby fizyczne prowadzące działalność gospodarczą	
				razem	handlowe		cywilne				
					razem	w tym z udziałem kapitału zagranicznego					
Produkcja pojazdów samochodowych, przyczep i naczep ^Δ	a	86	-	2	34	27	11	7	-	-	50
	b	85	-	2	35	28	11	7	-	-	48
Produkcja pozostałego sprzętu transportowego	a	7	-	-	3	3	-	-	-	-	4
	b	9	-	-	3	3	-	-	-	-	6
Produkcja mebli	a	572	1	3	72	27	6	45	-	-	496
	b	572	1	3	72	27	6	45	-	-	496
Pozostała produkcja wyrobów.....	a	613	-	2	57	16	-	41	-	-	553
	b	602	-	2	58	16	-	42	-	-	541
Naprawa, konserwacja i instalowanie maszyn i urządzeń	a	756	-	-	94	36	6	58	-	-	661
	b	791	-	-	97	36	6	61	-	-	693
Wytwarzanie i zaopatrywanie w energię elektryczną, gaz, parę wodną i gorącą wodę^Δ	a	99	-	-	49	42	6	7	-	-	45
	b	95	-	-	47	41	5	6	-	-	44
Wytwarzanie i zaopatrywanie w energię elektryczną, gaz, parę wodną i gorącą wodę.....	a	99	-	-	49	42	6	7	-	-	45
	b	95	-	-	47	41	5	6	-	-	44
Dostawa wody; gospodarowanie ściekami i odpadami; rekultywacja^Δ	a	353	-	1	91	64	6	20	-	-	199
	b	363	-	1	100	73	6	20	-	-	203
Pobór, uzdatnianie i dostarczanie wody.....	a	73	-	1	20	14	-	-	-	-	2
	b	75	-	1	22	16	-	-	-	-	5
Odprowadzanie i oczyszczanie ścieków	a	97	-	-	13	7	-	5	-	-	78
	b	99	-	-	13	7	-	5	-	-	80
Gospodarka odpadami; odzysk surowców ^Δ	a	171	-	-	53	38	4	15	-	-	112
	b	173	-	-	58	43	4	15	-	-	109
Rekultywacja ^Δ	a	12	-	-	5	5	2	-	-	-	7
	b	16	-	-	7	7	2	-	-	-	9

Tabl. 9 **PODMIOTY GOSPODARKI NARODOWEJ WEDŁUG WYBRANYCH FORM PRAWNYCH ORAZ SEKCJI I DZIAŁÓW PKD (cd.)**

Wyszczególnienie a – 31 XII 2010 b – 31 XII 2011	Ogółem	W tym									
		przedsiębiorstwa państwowe	spółdzielnie	spółki				fundacje	stowarzyszenia i organizacje społeczne	osoby fizyczne prowadzące działalność gospodarczą	
				razem	handlowe		cywilne				
					razem	w tym z udziałem kapitału zagranicznego					
Budownictwo	a	14478	2	57	1391	712	82	675	-	-	13024
	b	14209	2	57	1432	742	84	686	-	-	12715
Budowa budynków ^Δ	a	3687	1	48	552	372	38	180	-	-	3085
	b	3647	1	48	584	399	39	185	-	-	3014
Budowa obiektów inżynierii lądowej i wodnej ^Δ	a	1085	1	4	253	145	21	105	-	-	824
	b	1138	1	4	257	148	22	106	-	-	873
Roboty budowlane specjalistyczne	a	9706	-	5	586	195	23	390	-	-	9115
	b	9424	-	5	591	195	23	395	-	-	8828
Handel; naprawa pojazdów samochodowych^Δ	a	37297	1	115	4833	1595	230	3238	-	1	32345
	b	35211	1	110	4917	1614	224	3303	-	1	30180
Handel hurtowy i detaliczny pojazdami samochodowymi oraz ich naprawa ^Δ	a	5236	-	-	525	135	21	390	-	-	4711
	b	5149	-	-	534	135	20	399	-	-	4614
Handel hurtowy ^Δ	a	6923	-	30	1994	943	131	1051	-	1	4896
	b	6792	-	30	2026	955	128	1071	-	1	4734
Handel detaliczny ^Δ	a	25138	1	85	2314	517	78	1797	-	-	22738
	b	23270	1	80	2357	524	76	1833	-	-	20832
Transport i gospodarka magazynowa	a	7631	-	4	520	168	21	352	-	-	7101
	b	7161	-	4	526	175	22	351	-	-	6625
Transport lądowy i rurociągowy ^Δ	a	7211	-	4	450	140	17	310	-	-	6757
	b	6700	-	4	453	146	17	307	-	-	6243
Transport wodny	a	9	-	-	-	-	-	-	-	-	9
	b	10	-	-	-	-	-	-	-	-	10
Magazynowanie i działalność usługowa wspomagająca transport	a	340	-	-	66	25	3	41	-	-	268
	b	367	-	-	67	25	4	42	-	-	294
Działalność pocztowa i kurierska	a	70	-	-	4	3	1	1	-	-	66
	b	83	-	-	6	4	1	2	-	-	77

Tabl. 9 **PODMIOTY GOSPODARKI NARODOWEJ WEDŁUG WYBRANYCH FORM PRAWNYCH ORAZ SEKCJI I DZIAŁÓW PKD (cd.)**

Wyszczególnienie a – 31 XII 2010 b – 31 XII 2011	Ogółem	W tym									
		przedsiębiorstwa państwowe	spółdzielnie	spółki					fundacje	stowarzyszenia i organizacje społeczne	Osoby fizyczne prowadzące działalność gospodarczą
				razem	handlowe		cywilne				
					razem	w tym z udziałem kapitału zagranicznego					
Zakwaterowanie i gastronomia^Δ	a	2908	-	3	508	89	11	419	-	-	2375
	b	2868	-	3	533	101	11	432	-	-	2309
Zakwaterowanie	a	447	-	-	71	39	2	32	-	-	356
	b	458	-	-	73	41	2	32	-	-	364
Gastronomia ^Δ	a	2461	-	3	437	50	9	387	-	-	2019
	b	2410	-	3	460	60	9	400	-	-	1945
Informacja i komunikacja	a	1714	-	-	305	163	9	141	-	-	1408
	b	1767	-	-	327	181	10	146	-	-	1438
Działalność wydawnicza	a	242	-	-	87	52	5	35	-	-	154
	b	245	-	-	92	56	6	36	-	-	152
Produkcja filmów, programów telewizyjnych i nagrań ^Δ	a	203	-	-	8	2	-	6	-	-	195
	b	188	-	-	8	2	-	6	-	-	180
Nadawanie programów ogólnodostępnych i abonamentowych	a	16	-	-	11	8	1	3	-	-	5
	b	15	-	-	10	7	1	3	-	-	5
Telekomunikacja	a	210	-	-	37	16	-	20	-	-	173
	b	211	-	-	39	17	-	22	-	-	172
Działalność związana z oprogramowaniem i doradztwo w zakresie informatyki ^Δ	a	752	-	-	97	44	2	53	-	-	655
	b	804	-	-	103	49	2	54	-	-	700
Działalność usługowa w zakresie informacji	a	291	-	-	65	41	1	24	-	-	226
	b	304	-	-	75	50	1	25	-	-	229
Działalność finansowa i ubezpieczeniowa	a	3454	-	28	126	59	2	67	-	71	3227
	b	3234	-	28	128	59	3	69	-	71	3005
Finansowa działalność usługowa ^Δ	a	506	-	28	52	35	2	17	-	71	353
	b	496	-	28	53	34	3	19	-	71	342
Ubezpieczenia, reasekuracja i fundusze emerytalne ^Δ	a	35	-	-	1	-	-	1	-	-	34
	b	33	-	-	1	-	-	1	-	-	32
Działalność wspomagająca usługi finansowe oraz ubezpieczenia i fundusze emerytalne	a	2913	-	-	73	24	-	49	-	-	2840
	b	2705	-	-	74	25	-	49	-	-	2631

Tabl. 9 **PODMIOTY GOSPODARKI NARODOWEJ WEDŁUG WYBRANYCH FORM PRAWNYCH ORAZ SEKCJI I DZIAŁÓW PKD (cd.)**

Wyszczególnienie a – 31 XII 2010 b – 31 XII 2011	Ogółem	W tym									
		przedsiębiorstwa państwowe	spółdzielnie	spółki				fundacje	stowarzyszenia i organizacje społeczne	osoby fizyczne prowadzące działalność gospodarczą	
				razem	handlowe		cywilne				
					razem	w tym z udziałem kapitału zagranicznego					
Obsługa rynku nieruchomości^Δ.....	a	2875	-	85	307	193	9	98	-	-	571
	b	2949	-	86	341	218	13	104	-	-	566
Działalność profesjonalna, naukowa i techniczna.....	a	7294	-	13	777	310	18	467	-	-	6420
	b	7245	-	13	804	329	18	475	-	-	6347
Działalność prawnicza, rachunkowo-księgową i doradztwo podatkowe.....	a	1483	-	7	184	63	-	121	-	-	1219
	b	1532	-	7	187	62	-	125	-	-	1268
Działalność firm centralnych; doradztwo w zarządzaniu ^Δ	a	733	-	1	101	76	8	25	-	-	627
	b	773	-	1	112	86	8	26	-	-	656
Działalność w zakresie architektury i inżynierii; badania i analizy techniczne.....	a	2121	-	3	243	105	5	138	-	-	1871
	b	2075	-	3	251	111	5	140	-	-	1817
Badania naukowe i prace rozwojowe.....	a	38	-	-	8	7	-	1	-	-	30
	b	34	-	-	9	8	-	1	-	-	25
Reklama, badanie rynku i opinii publicznej....	a	691	-	1	93	36	1	57	-	-	596
	b	708	-	1	97	38	1	59	-	-	609
Pozostała działalność profesjonalna, naukowa i techniczna .	a	1917	-	1	97	22	4	75	-	-	1818
	b	1809	-	1	97	23	4	74	-	-	1710
Działalność weterynaryjna.....	a	311	-	-	51	1	-	50	-	-	259
	b	314	-	-	51	1	-	50	-	-	262
Administrowanie i działalność wspierająca^Δ.....	a	1669	-	4	209	111	12	98	-	2	1451
	b	1739	-	4	222	120	15	102	-	2	1507
Wynajem i dzierżawa..	a	279	-	-	31	13	2	18	-	-	248
	b	295	-	-	37	18	3	19	-	-	258
Działalność związana z zatrudnieniem.....	a	57	-	-	11	6	3	5	-	-	46
	b	61	-	-	13	7	3	6	-	-	48
Działalność związana z turystyką ^Δ	a	182	-	1	51	38	4	13	-	2	128
	b	183	-	1	52	38	4	14	-	2	128
Działalność detektywistyczna i ochroniarska.....	a	124	-	-	41	23	-	18	-	-	83
	b	124	-	-	41	23	1	18	-	-	83
Utrzymanie porządku w budynkach i zagospodarowanie zieleni ^Δ .	a	615	-	3	47	18	-	29	-	-	563
	b	657	-	3	51	21	-	30	-	-	600
Administracyjna obsługa biur; wspomaganie działalności gospodarczej ^Δ	a	412	-	-	28	13	3	15	-	-	383
	b	419	-	-	28	13	4	15	-	-	390

Tabl. 9 **PODMIOTY GOSPODARKI NARODOWEJ WEDŁUG WYBRANYCH FORM PRAWNYCH ORAZ SEKCJI I DZIAŁÓW PKD (dok.)**

Wyszczególnienie a – 31 XII 2010 b – 31 XII 2011	Ogółem	W tym									
		przedsiębiorstwa państwowe	spółdzielnie	spółki				fundacje	stowarzyszenia i organizacje społeczne	osoby fizyczne prowadzące działalność gospodarczą	
				razem	handlowe		cywilne				
					razem	w tym z udziałem kapitału zagranicznego					
Administracja publiczna i obrona narodowa; obowiązkowe zabezpieczenia społeczne.....	a	1281	-	-	-	-	-	-	-	865	1
	b	1289	-	-	-	-	-	-	-	871	1
Edukacja	a	3091	-	1	117	49	4	68	-	20	1302
	b	3154	-	2	127	53	4	74	-	20	1358
Opieka zdrowotna i pomoc społeczna	a	4760	-	2	299	120	1	179	1	-	4135
	b	4866	-	3	319	127	1	192	1	-	4222
Opieka zdrowotna	a	4456	-	1	285	118	1	167	-	-	4066
	b	4537	-	1	303	125	1	178	-	-	4131
Pomoc społeczna z zakwaterowaniem.....	a	98	-	-	6	2	-	4	-	-	9
	b	105	-	-	6	2	-	4	-	-	17
Pomoc społeczna bez zakwaterowania	a	206	-	1	8	-	-	8	1	-	60
	b	224	-	2	10	-	-	10	1	-	74
Działalność związana z kulturą, rozrywką i rekreacją	a	1599	-	-	116	33	1	83	-	572	702
	b	1602	-	-	121	33	1	88	-	593	675
Działalność twórcza związana z kulturą, i rozrywką.....	a	388	-	-	27	4	-	23	-	-	280
	b	380	-	-	27	4	-	23	-	-	270
Działalność bibliotek, archiwów, muzeów oraz pozostała działalność związana z kulturą	a	150	-	-	17	13	-	4	-	-	25
	b	149	-	-	17	13	-	4	-	-	23
Działalność związana z grami losowymi i zakładami wzajemnymi	a	53	-	-	3	1	-	2	-	-	50
	b	52	-	-	4	2	-	2	-	-	48
Działalność sportowa, rozrywkowa i rekreacyjna.....	a	1008	-	-	69	15	1	54	-	572	347
	b	1021	-	-	73	14	1	59	-	593	334
Pozostała działalność usługowa.....	a	6510	-	3	156	23	2	133	202	1396	3091
	b	6525	-	3	158	23	2	135	207	1478	3036
Działalność organizacji członkowskich.....	a	3260	-	1	-	-	-	-	202	1395	-
	b	3328	-	1	-	-	-	-	207	1477	-
Naprawa i konserwacja komputerów i artykułów użytku osobistego i domowego	a	843	-	-	42	6	-	36	-	-	801
	b	804	-	-	42	6	-	36	-	-	762
Pozostała działalność usługowa.....	a	2407	-	2	114	17	2	97	-	1	2290
	b	2393	-	2	116	17	2	99	-	1	2274

Tabl.10 **PODMIOTY GOSPODARKI NARODOWEJ Z ZAWIESZONĄ DZIAŁALNOŚCIĄ
WEDŁUG WYBRANYCH FORM PRAWNYCH ORAZ PODREGIONÓW I POWIATÓW**

Wyszczególnienie a – 31 XII 2010 b – 31 XII 2011	Ogółem	W tym							osoby fizyczne prowadzące działalność gospodarczą	
		spółki handlowe					spółki cywilne			
		ogółem	z tego							osobowe
			kapitałowe			akcyjne				
			ogółem	z tego						
			z o.o.							
WOJEWÓDZTWO	a	4553	210	201	193	8	9	73	4234	
	b	6150	222	208	200	8	14	75	5817	
PODREGIONY										
KIELECKI.....	a	3124	152	144	137	7	8	46	2914	
	b	4242	160	147	140	7	13	46	4024	
Powiaty										
kielecki.....	a	624	13	10	9	1	3	3	604	
	b	911	15	12	11	1	3	3	889	
konecki	a	274	9	9	9	-	-	2	263	
	b	364	10	9	9	-	1	2	352	
ostrowiecki.....	a	543	25	24	24	-	1	2	512	
	b	747	28	26	26	-	2	2	713	
skarżyski.....	a	121	7	7	7	-	-	2	112	
	b	198	7	7	7	-	-	2	189	
starachowicki	a	313	8	7	7	-	1	3	301	
	b	438	7	6	6	-	1	3	427	
miasto na prawach powiatu										
Kielce.....	a	1249	90	87	81	6	3	34	1122	
	b	1584	93	87	81	6	6	34	1454	
SANDOMIERSKO- JĘDRZEJOWSKI	a	1429	58	57	56	1	1	27	1320	
	b	1908	62	61	60	1	1	29	1793	
Powiaty										
buski	a	235	4	4	4	-	-	2	228	
	b	334	4	4	4	-	-	4	325	
jędrzejowski	a	263	2	2	2	-	-	4	257	
	b	322	2	2	2	-	-	4	315	
kazimierski.....	a	58	1	1	1	-	-	1	56	
	b	104	1	1	1	-	-	1	102	
opatowski.....	a	164	3	3	3	-	-	7	150	
	b	170	4	4	4	-	-	7	155	
pińczowski	a	108	2	2	2	-	-	1	105	
	b	149	3	3	3	-	-	1	145	
sandomierski	a	260	30	30	29	1	-	9	216	
	b	305	31	31	30	1	-	9	260	
staszowski	a	215	15	14	14	-	1	2	187	
	b	320	16	15	15	-	1	2	292	
włoszczowski	a	126	1	1	1	-	-	1	121	
	b	204	1	1	1	-	-	1	199	

Tabl. 11 **PODMIOTY GOSPODARKI NARODOWEJ Z ZAWIESZONĄ DZIAŁALNOŚCIĄ WEDŁUG WYBRANYCH FORM PRAWNYCH ORAZ SEKCJI I DZIAŁÓW PKD**

Wyszczególnienie a – 31 XII 2010 b – 31 XII 2011	Ogółem	W tym							osoby fizyczne prowadzące działalność gospodarczą
		ogółem	spółki handlowe				osobowe	spółki cywilne	
			z tego						
			kapitałowe						
		ogółem	z tego						
			z o.o.	akcyjne					
OGÓŁEM	a	4553	210	201	193	8	9	73	4234
	b	6150	222	208	200	8	14	75	5817
w tym:									
Rolnictwo, leśnictwo łowiectwo i rybactwo.	a	102	4	4	4	-	-	1	89
	b	119	4	4	4	-	-	1	106
Uprawy rolne chów i hodowla zwierząt, łowiectwo ^Δ	a	79	4	4	4	-	-	1	66
	b	82	4	4	4	-	-	1	69
Leśnictwo i pozyskiwanie drewna	a	23	-	-	-	-	-	-	23
	b	37	-	-	-	-	-	-	37
Rybactwo	a	-	-	-	-	-	-	-	-
	b	-	-	-	-	-	-	-	-
Górnictwo i wydobywanie	a	8	1	1	1	-	-	1	6
	b	7	1	1	1	-	-	1	5
w tym:									
Pozostałe górnictwo i wydobywanie	a	7	1	1	1	-	-	1	5
	b	6	1	1	1	-	-	1	4
Działalność usługowa wspomagająca górnictwo ^Δ	a	1	-	-	-	-	-	-	1
	b	1	-	-	-	-	-	-	1
Przetwórstwo przemysłowe	a	413	34	30	27	3	4	10	369
	b	549	37	32	29	3	5	11	501
Produkcja artykułów spożywczych	a	32	4	4	4	-	-	3	25
	b	34	5	4	4	-	1	3	26
Produkcja napojów	a	4	3	3	2	1	-	-	1
	b	4	3	3	2	1	-	-	1
Produkcja wyrobów tytoniowych	a	-	-	-	-	-	-	-	-
	b	-	-	-	-	-	-	-	-
Produkcja wyrobów tekstylnych	a	9	-	-	-	-	-	-	9
	b	13	-	-	-	-	-	-	13
Produkcja odzieży	a	28	3	3	3	-	-	1	24
	b	38	3	3	3	-	-	2	33
Produkcja skór i wyrobów skórzanych ^Δ	a	2	-	-	-	-	-	-	2
	b	3	-	-	-	-	-	-	3

Tabl. 11 **PODMIOTY GOSPODARKI NARODOWEJ Z ZAWIESZONĄ DZIAŁALNOŚCIĄ
WEDŁUG WYBRANYCH FORM PRAWNYCH ORAZ SEKCJI I DZIAŁÓW PKD (cd.)**

Wyszczególnienie a – 31 XII 2010 b – 31 XII 2011	Ogółem	W tym							
		spółki handlowe					spółki cywilne	osoby fizyczne prowadzące działalność gospodarczą	
		ogółem	z tego			osobowe			
			kapitałowe						
		ogółem	z o.o.	akcyjne					
Produkcja wyrobów z drewna, korka, słomy i wikliny ^Δ	a	71	6	6	5	1	-	1	64
	b	94	6	6	5	1	-	1	87
Produkcja papieru i wyrobów papieru.....	a	2	-	-	-	-	-	-	2
	b	1	-	-	-	-	-	-	1
Poligrafia i reprodukcja zapisanych nośników informacji.....	a	7	-	-	-	-	-	-	7
	b	17	-	-	-	-	-	-	17
Produkcja koksu i produktów rafinacji ropy naftowej ^Δ	a	-	-	-	-	-	-	-	-
	b	-	-	-	-	-	-	-	-
Produkcja chemikaliów i wyrobów chemicznych	a	6	1	1	1	-	-	-	5
	b	6	2	2	2	-	-	-	4
Produkcja wyrobów farmaceutycznych ^Δ	a	1	1	1	1	-	-	-	-
	b	2	1	1	1	-	-	-	1
Produkcja wyrobów z gumy i z tworzyw sztucznych.....	a	9	4	3	3	-	1	1	4
	b	19	4	3	3	-	1	1	14
Produkcja wyrobów z pozostałych mineralnych surowców..... niemetalicznych	a	71	4	4	4	-	-	1	66
	b	98	4	4	4	-	-	1	93
Produkcja metali	a	1	-	-	-	-	-	-	1
	b	1	-	-	-	-	-	-	1
Produkcja wyrobów z metali ^Δ	a	73	5	3	2	1	2	-	68
	b	98	5	3	2	1	2	-	93
Produkcja komputerów, wyrobów elektronicznych i optycznych ..	a	6	1	1	1	-	-	1	4
	b	6	1	1	1	-	-	1	4
Produkcja urządzeń elektrycznych.....	a	1	-	-	-	-	-	-	1
	b	3	-	-	-	-	-	-	3
Produkcja maszyn i urządzeń ^Δ	a	4	1	-	-	-	1	-	3
	b	4	1	-	-	-	1	-	3

Tabl. 11 **PODMIOTY GOSPODARKI NARODOWEJ Z ZAWIESZONĄ DZIAŁALNOŚCIĄ
WEDŁUG WYBRANYCH FORM PRAWNYCH ORAZ SEKCJI I DZIAŁÓW PKD (cd.)**

Wyszczególnienie a – 31 XII 2010 b – 31 XII 2011	Ogółem	W tym							
		ogółem	spółki handlowe				osobowe	spółki cywilne	osoby fizyczne prowadzące działalność gospodarczą
			z tego						
			kapitałowe						
			ogółem	z tego					
		z o.o.	akcyjne						
Produkcja pojazdów samochodowych, przyczep i naczep ^Δ	a	5	1	1	1	-	-	-	4
	b	4	1	1	1	-	-	-	3
Produkcja pozostałego sprzętu transportowego	a	1	-	-	-	-	-	-	1
	b	2	-	-	-	-	-	-	2
Produkcja mebli	a	19	-	-	-	-	-	-	19
	b	30	-	-	-	-	-	-	30
Pozostała produkcja wyrobów.....	a	27	-	-	-	-	-	2	25
	b	29	1	1	1	-	-	2	26
Naprawa, konserwacja i instalowanie maszyn i urządzeń	a	34	-	-	-	-	-	-	34
	b	43	-	-	-	-	-	-	43
Wytwarzanie i zaopatrywanie w energię elektryczną, gaz, parę wodną i gorącą wodę^Δ	a	2	1	1	1	-	-	-	1
	b	1	1	1	1	-	-	-	-
Wytwarzanie i zaopatrywanie w energię elektryczną, gaz, parę wodną i gorącą wodę.....	a	2	1	1	1	-	-	-	1
	b	1	1	1	1	-	-	-	-
Dostawa wody; gospodarowanie ściekami i odpadami; rekultywacja^Δ	a	9	1	1	1	-	-	-	8
	b	15	1	1	1	-	-	-	14
Pobór, uzdatnianie i dostarczanie wody.....	a	-	-	-	-	-	-	-	-
	b	-	-	-	-	-	-	-	-
Odprowadzanie i oczyszczanie ścieków	a	3	-	-	-	-	-	-	3
	b	5	-	-	-	-	-	-	5
Gospodarka odpadami; odzysk surowców ^Δ	a	4	1	1	1	-	-	-	3
	b	8	1	1	1	-	-	-	7
Rekultywacja ^Δ	a	2	-	-	-	-	-	-	2
	b	2	-	-	-	-	-	-	2

Tabl. 11 **PODMIOTY GOSPODARKI NARODOWEJ Z ZAWIESZONĄ DZIAŁALNOŚCIĄ
WEDŁUG WYBRANYCH FORM PRAWNYCH ORAZ SEKCJI I DZIAŁÓW PKD (cd.)**

Wyszczególnienie a – 31 XII 2010 b – 31 XII 2011	Ogółem	w tym							osoby fizyczne prowadzące działalność gospodarczą
		ogółem	spółki handlowe				osobowe	spółki cywilne	
			z tego						
			kapitałowe						
			ogółem	z tego					
		z o.o.	akcyjne						
Budownictwo	a	957	35	35	35	-	-	9	905
	b	1355	35	34	34	-	1	9	1303
Budowa budynków ^Δ	a	274	16	16	16	-	-	4	246
	b	353	18	17	17	-	1	4	323
Budowa obiektów inżynierii lądowej i wodnej ^Δ	a	40	10	10	10	-	-	2	28
	b	58	9	9	9	-	-	2	47
Roboty budowlane specjalistyczne	a	643	9	9	9	-	-	3	631
	b	944	8	8	8	-	-	3	933
Handel; naprawa pojazdów samochodowych^Δ	a	1456	91	87	84	3	4	36	1327
	b	1923	93	89	86	3	4	35	1793
Handel hurtowy i detaliczny pojazdami samochodowymi oraz ich naprawa ^Δ	a	218	6	5	5	-	1	3	209
	b	326	6	5	5	-	1	3	317
Handel hurtowy ^Δ	a	320	66	65	62	3	1	22	230
	b	386	68	66	63	3	2	21	295
Handel detaliczny ^Δ	a	918	19	17	17	-	2	11	888
	b	1211	19	18	18	-	1	11	1181
Transport i gospodarka magazynowa	a	269	5	4	4	-	1	3	261
	b	383	6	5	5	-	1	3	374
Transport lądowy i rurociągowy ^Δ	a	257	5	4	4	-	1	3	249
	b	351	6	5	5	-	1	3	342
Transport wodny.....	a	-	-	-	-	-	-	-	-
	b	2	-	-	-	-	-	-	2
Magazynowanie i działalność usługowa wspomagająca transport	a	5	-	-	-	-	-	-	5
	b	21	-	-	-	-	-	-	21
Działalność pocztowa i kurierska	a	7	-	-	-	-	-	-	7
	b	9	-	-	-	-	-	-	9

Tabl. 11 **PODMIOTY GOSPODARKI NARODOWEJ Z ZAWIESZONĄ DZIAŁALNOŚCIĄ
WEDŁUG WYBRANYCH FORM PRAWNYCH ORAZ SEKCJI I DZIAŁÓW PKD (cd.)**

Wyszczególnienie a – 31 XII 2010 b – 31 XII 2011	Ogółem	W tym							osoby fizyczne prowadzące działalność gospodarczą
		ogółem	spółki handlowe				osobowe	spółki cywilne	
			z tego						
			kapitałowe						
			ogółem	z tego					
		z o.o.	akcyjne						
Zakwaterowanie i gastronomia^Δ	a	163	4	4	4	-	-	3	156
	b	208	6	5	5	-	1	3	199
Zakwaterowanie	a	48	1	1	1	-	-	1	46
	b	46	1	1	1	-	-	1	44
Gastronomia ^Δ	a	115	3	3	3	-	-	2	110
	b	162	5	4	4	-	1	2	155
Informacja i komunikacja	a	96	5	5	5	-	-	1	90
	b	147	8	6	6	-	2	1	138
Działalność wydawnicza	a	8	1	1	1	-	-	-	7
	b	17	2	1	1	-	1	-	15
Produkcja filmów, programów tele- wizyjnych i nagrań ^Δ	a	22	-	-	-	-	-	-	22
	b	31	-	-	-	-	-	-	31
Nadawanie programów ogólnodostępnych i abonamentowych	a	1	1	1	1	-	-	-	-
	b	1	1	1	1	-	-	-	-
Telekomunikacja	a	9	-	-	-	-	-	-	9
	b	17	-	-	-	-	-	-	17
Działalność związana z oprogramowaniem i doradztwo w zakresie informatyki ^Δ	a	41	3	3	3	-	-	1	37
	b	58	3	3	3	-	-	1	54
Działalność usługowa w zakresie informacji...	a	15	-	-	-	-	-	-	15
	b	23	2	1	1	-	1	-	21
Działalność finansowa i ubezpieczeniowa	a	220	2	2	2	-	-	-	218
	b	264	3	3	3	-	-	-	260
Finansowa działalność usługowa ^Δ	a	21	-	-	-	-	-	-	21
	b	38	1	1	1	-	-	-	36
Ubezpieczenia, reasekuracja i fundu- sze emerytalne ^Δ	a	5	-	-	-	-	-	-	5
	b	4	-	-	-	-	-	-	4
Działalność wspomagająca usługi finansowe oraz ubezpieczenia i fundusze emerytalne .	a	194	2	2	2	-	-	-	192
	b	222	2	2	2	-	-	-	220

Tabl. 11 **PODMIOTY GOSPODARKI NARODOWEJ Z ZAWIESZONĄ DZIAŁALNOŚCIĄ
WEDŁUG WYBRANYCH FORM PRAWNYCH ORAZ SEKCJI I DZIAŁÓW PKD (cd.)**

Wyszczególnienie a – 31 XII 2010 b – 31 XII 2011	Ogółem	w tym							
		ogółem	spółki handlowe				osobowe	spółki cywilne	osoby fizyczne prowadzące działalność gospodarczą
			z tego						
			kapitałowe						
			ogółem	z tego					
		z o.o.	akcyjne						
Obsługa rynku nieruchomości^Δ.....	a	22	1	1	1	-	-	1	17
	b	34	1	1	1	-	-	1	29
Działalność profesjonalna, naukowa i techniczna.....	a	313	15	15	14	1	-	3	295
	b	424	15	15	14	1	-	3	406
Działalność prawnicza, rachunkowo-księgową i doradztwo podatkowe.....	a	27	3	3	3	-	-	-	24
	b	37	3	3	3	-	-	-	34
Działalność firm cent- ralnych; doradztwo w zarządzaniu ^Δ	a	48	3	3	3	-	-	-	45
	b	57	3	3	3	-	-	-	54
Działalność w zakresie architektury i inżynierii; badania i analizy techniczne.....	a	100	7	7	6	1	-	3	90
	b	122	7	7	6	1	-	3	112
Badania naukowe i prace rozwojowe.....	a	3	-	-	-	-	-	-	3
	b	2	-	-	-	-	-	-	2
Reklama, badanie ryn- ku i opinii publicznej....	a	28	-	-	-	-	-	-	28
	b	45	-	-	-	-	-	-	45
Pozostała działalność profesjonalna, naukowa i techniczna..	a	101	2	2	2	-	-	-	99
	b	152	2	2	2	-	-	-	150
Działalność weterynaryjna.....	a	6	-	-	-	-	-	-	6
	b	9	-	-	-	-	-	-	9
Administrowanie i działalność wspierająca^Δ.....	a	122	6	6	5	1	-	3	113
	b	169	6	6	5	1	-	4	159
Wynajem i dzierżawa..	a	19	-	-	-	-	-	1	18
	b	26	-	-	-	-	-	2	24
Działalność związana z zatrudnieniem.....	a	5	-	-	-	-	-	-	5
	b	6	-	-	-	-	-	-	6
Działalność związana z turystyką ^Δ	a	20	4	4	3	1	-	1	15
	b	17	4	4	3	1	-	1	12
Działalność detektywistyczna i ochroniarska.....	a	3	-	-	-	-	-	1	2
	b	6	-	-	-	-	-	1	5
Utrzymanie porządku w budynkach i zago- sposodarowanie zieleni ^Δ .	a	38	1	1	1	-	-	-	37
	b	65	1	1	1	-	-	-	64
Administracyjna obsłu- ga biura; wspomaga- nie działalności gospodarczej ^Δ	a	37	1	1	1	-	-	-	36
	b	49	1	1	1	-	-	-	48

Tabl. 11 **PODMIOTY GOSPODARKI NARODOWEJ Z ZAWIESZONĄ DZIAŁALNOŚCIĄ
WEDŁUG WYBRANYCH FORM PRAWNYCH ORAZ SEKCJI I DZIAŁÓW PKD (dok.)**

Wyszczególnienie a – 31 XII 2010 b – 31 XII 2011	Ogółem	W tym						spółki cywilne	osoby fizyczne prowadzące działalność gospodarczą
		spółki handlowe					osobowe		
		ogółem	z tego						
			kapitałowe			osobowe			
			ogółem	z tego					
	z o.o.	akcyjne							
Administracja publiczna i obrona narodowa; obowiązkowe zabezpieczenia społeczne.....									
a	-	-	-	-	-	-	-	-	
b	-	-	-	-	-	-	-	-	
Edukacja	88	2	2	2	-	-	1	79	
a	88	2	2	2	-	-	1	79	
b	129	2	2	2	-	-	2	120	
Opieka zdrowotna i pomoc społeczna	132	-	-	-	-	-	1	131	
a	132	-	-	-	-	-	1	131	
b	171	-	-	-	-	-	1	170	
Opieka zdrowotna	122	-	-	-	-	-	1	121	
a	122	-	-	-	-	-	1	121	
b	163	-	-	-	-	-	1	162	
Pomoc społeczna z zakwaterowaniem.....	-	-	-	-	-	-	-	-	
a	-	-	-	-	-	-	-	-	
b	1	-	-	-	-	-	-	1	
Pomoc społeczna bez zakwaterowania	10	-	-	-	-	-	-	10	
a	10	-	-	-	-	-	-	10	
b	7	-	-	-	-	-	-	7	
Działalność związana z kulturą, rozrywką i rekreacją	73	1	1	1	-	-	-	69	
a	73	1	1	1	-	-	-	69	
b	90	1	1	1	-	-	-	86	
Działalność twórcza związana z kulturą, i rozrywką.....	29	-	-	-	-	-	-	28	
a	29	-	-	-	-	-	-	28	
b	39	-	-	-	-	-	-	38	
Działalność bibliotek, archiwów, muzeów oraz pozostała działalność związana z kulturą	4	1	1	1	-	-	-	3	
a	4	1	1	1	-	-	-	3	
b	3	1	1	1	-	-	-	2	
Działalność związana z grami losowymi i zakładami wzajemnymi	1	-	-	-	-	-	-	1	
a	1	-	-	-	-	-	-	1	
b	3	-	-	-	-	-	-	3	
Działalność sportowa, rozrywkowa i rekreacyjna.....	39	-	-	-	-	-	-	37	
a	39	-	-	-	-	-	-	37	
b	45	-	-	-	-	-	-	43	
Pozostała działalność usługowa.....	108	2	2	2	-	-	-	100	
a	108	2	2	2	-	-	-	100	
b	162	2	2	2	-	-	-	154	
Działalność organizacji członkowskich	6	-	-	-	-	-	-	-	
a	6	-	-	-	-	-	-	-	
b	6	-	-	-	-	-	-	-	
Naprawa i konserwacja komputerów i artykułów użytku osobistego i domowego	33	-	-	-	-	-	-	33	
a	33	-	-	-	-	-	-	33	
b	50	-	-	-	-	-	-	50	
Pozostała działalność usługowa.....	69	2	2	2	-	-	-	67	
a	69	2	2	2	-	-	-	67	
b	106	2	2	2	-	-	-	104	

Tabl. 12 SPÓŁKI HANDLOWE WEDŁUG FORM PRAWNYCH ORAZ PODREGIONÓW I POWIATÓW

Wyszczególnienie a – 31 XII 2010 b – 31 XII 2011	Ogółem	Spółki kapitałowe			Spółki osobowe		
		razem	akcyjne	z ograniczoną odpowiedzialnością	razem	w tym jawne	
WOJEWÓDZTWO	a	4760	3824	223	3601	936	822
	b	4934	3980	222	3758	954	793
PODREGIONY							
Kielecki	a	3829	3108	180	2928	721	618
	b	3976	3230	179	3051	746	599
powiaty							
kielecki	a	327	237	5	232	90	81
	b	363	268	7	261	95	84
konecki.....	a	184	133	8	125	51	48
	b	193	143	8	135	50	46
ostrowiecki	a	363	269	10	259	94	87
	b	361	275	10	265	86	78
skarżyski	a	224	179	9	170	45	41
	b	234	191	10	181	43	39
starachowicki	a	313	259	12	247	54	50
	b	309	259	12	247	50	45
miasto na prawach powiatu							
Kielce.....	a	2418	2031	136	1895	387	311
	b	2516	2094	132	1962	422	307
Sandomiersko-jędrzejowski	a	931	716	43	673	215	204
	b	958	750	43	707	208	194
powiaty							
buski	a	147	106	9	97	41	41
	b	150	112	9	103	38	38
jędrzejowski	a	158	136	11	125	22	18
	b	164	141	11	130	23	17
kazimierski.....	a	48	25	-	25	23	21
	b	50	26	-	26	24	22
opatowski	a	72	59	1	58	13	13
	b	72	60	2	58	12	12
pińczowski.....	a	74	58	4	54	16	14
	b	76	61	4	57	15	12
sandomierski.....	a	231	175	9	166	56	55
	b	237	182	8	174	55	54
staszowski.....	a	134	104	5	99	30	29
	b	134	107	5	102	27	26
włoszczowski	a	67	53	4	49	14	13
	b	75	61	4	57	14	13

Tabl. 13 SPÓŁKI HANDLOWE WEDŁUG FORM PRAWNYCH ORAZ SEKCJI PKD

Wyszczególnienie a – 31 XII 2010 b – 31 XII 2011	Ogółem	Spółki kapitałowe			Spółki osobowe		
		razem	akcyjne	z ograniczoną odpowiedzialnością	razem	w tym jawne	
OGÓŁEM.....	a	4760	3824	223	3601	936	822
	b	4934	3980	222	3758	954	793
w tym:							
Rolnictwo, leśnictwo, łowiectwo i rybactwo ...	a	65	59	-	59	6	6
	b	71	65	-	65	6	6
Górnictwo i wydobywanie.....	a	40	36	8	28	4	4
	b	40	37	7	30	3	3
Przetwórstwo przemysłowe.....	a	924	771	64	707	153	144
	b	934	791	64	727	143	134
Wytwarzanie i zaopatrywanie w energię elektryczną, gaz, parę wodną i gorącą wodę ^Δ	a	42	39	4	35	3	3
	b	41	39	4	35	2	2
Dostawa wody; gospodarowanie ściekami i odpadami; rekultywacja ^Δ	a	64	58	2	56	6	6
	b	73	66	3	63	7	6
Budownictwo.....	a	712	639	41	598	73	62
	b	742	659	39	620	83	64
Handel; naprawa pojazdów samochodowych ^Δ	a	1595	1150	58	1092	445	425
	b	1614	1173	58	1115	441	412
Transport i gospodarka magazynowa.....	a	168	131	9	122	37	35
	b	175	137	9	128	38	35
Zakwaterowanie i gastronomia ^Δ	a	89	65	4	61	24	22
	b	101	72	5	67	29	24
Informacja i komunikacja.....	a	163	147	10	137	16	14
	b	181	166	10	156	15	12
Działalność finansowa i ubezpieczeniowa	a	59	44	4	40	15	13
	b	59	47	4	43	12	10
Obsługa rynku nieruchomości ^Δ	a	193	149	3	146	44	24
	b	218	149	3	146	69	27
Działalność profesjonalna, naukowa i techniczna.....	a	310	266	7	259	44	27
	b	329	289	7	282	40	23
Administrowanie i działalność wspierająca ^Δ	a	111	95	3	92	16	13
	b	120	104	3	101	16	11
Edukacja.....	a	49	48	-	48	1	1
	b	53	52	-	52	1	1
Opieka zdrowotna i pomoc społeczna.....	a	120	75	3	72	45	19
	b	127	82	3	79	45	19
Działalność związana z kulturą, rozrywką i rekreacją.....	a	33	32	3	29	1	1
	b	33	32	3	29	1	1
Pozostała działalność usługowa.....	a	23	20	-	20	3	3
	b	23	20	-	20	3	3

Tabl. 14 **SPÓŁKI HANDLOWE WEDŁUG RODZAJU KAPITAŁU ORAZ PODREGIONÓW I POWIATÓW**

Wyszczególnienie a – 31 XII 2010 b – 31 XII 2011	Ogółem ¹⁾	Według rodzaju kapitału										
		Skarbu Państwa		państwowych osób prawnych		samorządu terytorialnego		prywatnego krajowego		zagranicznego		
		razem	w tym jednoosobowe	razem	w tym o jednolodnym rodzaju	razem	w tym o jednolodnym rodzaju	razem	w tym o jednolodnym rodzaju	razem	w tym o jednolodnym rodzaju	
WOJEWÓDZTWO .	a	4760	44	21	70	17	85	64	4384	3872	563	268
	b	4934	43	19	67	15	89	68	4561	4015	570	265
PODREGIONY												
Kielecki.....	a	3829	37	15	60	15	56	41	3531	3108	469	221
	b	3976	36	13	57	13	58	43	3680	3232	475	221
powiaty												
kielecki.....	a	327	4	-	4	-	6	5	301	258	47	21
	b	363	4	-	4	-	7	6	336	289	49	21
konecki	a	184	4	2	2	1	4	4	156	134	36	21
	b	193	4	2	2	1	5	5	164	142	36	21
ostrowiecki.....	a	363	5	2	4	-	9	7	341	290	41	12
	b	361	5	2	4	-	9	7	339	291	40	12
skarżyski.....	a	224	6	2	10	4	8	5	195	165	34	17
	b	234	6	2	9	3	8	5	208	178	33	15
starachowicki	a	313	3	1	5	2	6	5	271	233	58	34
	b	309	3	1	4	2	6	5	268	229	58	33
miasto na prawach powiatu												
Kielce.....	a	2418	15	8	35	8	23	15	2267	2028	253	116
	b	2516	14	6	34	7	23	15	2365	2103	259	119
Sandomiersko-jędrzejowski	a	931	7	6	10	2	29	23	853	764	94	47
	b	958	7	6	10	2	31	25	881	783	95	44
powiaty												
buski.....	a	147	2	2	3	-	3	3	137	122	14	5
	b	150	2	2	3	-	3	3	141	125	13	4
jędrzejowski.....	a	158	1	1	1	1	6	4	144	127	18	8
	b	164	1	1	1	1	7	5	150	129	20	7
kazimierski.....	a	48	1	-	1	-	1	1	47	43	1	-
	b	50	1	-	1	-	1	1	49	45	1	-
opatowski	a	72	-	-	2	-	2	1	65	57	7	6
	b	72	-	-	2	-	3	2	64	56	7	6
pińczowski	a	74	-	-	1	1	5	5	63	55	11	5
	b	76	-	-	1	1	5	5	65	56	11	5
sandomierski	a	231	-	-	-	-	4	3	214	196	24	14
	b	237	-	-	-	-	4	3	221	201	25	13
staszowski	a	134	3	3	2	-	5	4	120	111	11	7
	b	134	3	3	2	-	5	4	120	110	11	7
włoszczowski	a	67	-	-	-	-	3	2	63	53	8	2
	b	75	-	-	-	-	3	2	71	61	7	2

1) Sumy danych według rodzaju kapitału nie równają się ich ogólnej liczbie, ponieważ spółki o mieszanym kapitale występują w dwóch lub więcej rubrykach tablicy, zależnie od rodzajów kapitału zaangażowanego w spółce.

Tabl. 15 SPÓŁKI HANDLOWE WEDŁUG RODZAJU KAPITAŁU ORAZ SEKCJI PKD

Wyszczególnienie a – 31 XII 2010 b – 31 XII 2011	Ogółem ¹⁾	Według rodzaju kapitału										
		Skarbu Państwa		państwowych osób prawnych		samorządu terytorialnego		prywatnego krajowego		zagranicznego		
		razem	w tym jednoosobowe	razem	w tym o jednolodnym rodzaju	razem	w tym o jednolodnym rodzaju	razem	w tym o jednolodnym rodzaju	razem	w tym o jednolodnym rodzaju	
OGÓŁEM	a	4760	44	21	70	17	85	64	4384	3872	563	268
	b	4934	43	19	67	15	89	68	4561	4015	570	265
w tym:												
Rolnictwo, leśnictwo, łowiectwo i rybactwo ...	a	65	2	-	3	1	1	-	64	46	8	-
	b	71	2	-	3	1	1	-	70	51	9	-
Górnictwo i wydobywanie	a	40	4	2	1	-	-	-	37	31	1	-
	b	40	4	1	1	-	-	-	38	30	1	-
Przetwórstwo przemysłowe	a	924	19	7	27	10	5	3	831	705	140	71
	b	934	18	7	25	8	5	3	845	719	141	69
Wytwarzanie i zaopatrywanie w energię elektryczną, gaz, parę wodną i gorącą wodę ^Δ ..	a	42	1	1	3	2	9	6	27	23	6	5
	b	41	1	1	3	2	10	7	26	22	5	4
Dostawa wody; gospodarowanie ściekami i odpadami; rekultywacja ^Δ	a	64	-	-	1	-	17	16	46	38	6	2
	b	73	-	-	1	-	19	18	53	43	6	2
22 Budownictwo	a	712	1	-	8	1	10	9	681	593	82	21
	b	742	1	-	7	1	10	9	710	620	84	22
Handel; naprawa pojazdów samochodowych ^Δ	a	1595	4	2	9	1	7	3	1455	1314	230	134
	b	1614	4	2	8	1	7	3	1478	1336	224	130
Transport i gospodarka magazynowa	a	168	8	6	1	-	7	5	149	128	21	8
	b	175	8	6	1	-	7	5	156	133	22	8
Zakwaterowanie i gastronomia ^Δ	a	89	-	-	1	1	1	1	79	73	11	8
	b	101	-	-	1	1	1	1	91	82	11	8
Informacja i komunikacja	a	163	1	1	3	-	-	-	159	147	9	3
	b	181	1	1	4	-	-	-	177	160	10	3
Działalność finansowa i ubezpieczeniowa	a	59	-	-	1	-	2	1	56	50	2	1
	b	59	-	-	1	-	2	1	55	49	3	2
Obsługa rynku nieruchomości ^Δ	a	193	2	-	-	-	10	9	182	163	9	2
	b	218	2	-	-	-	10	9	207	180	13	2
Działalność profesjonalna, naukowa i techniczna	a	310	1	1	6	-	5	3	296	268	18	10
	b	329	1	-	6	-	5	3	316	286	18	10
Administrowanie i działalność wspierająca ^Δ	a	111	-	-	3	-	2	2	108	92	12	1
	b	120	-	-	3	-	2	2	115	95	15	3
Edukacja	a	49	-	-	2	1	2	-	46	39	4	1
	b	53	-	-	2	1	2	-	50	42	4	1
Opieka zdrowotna i pomoc społeczna	a	120	1	1	1	-	3	2	117	113	1	-
	b	127	1	1	1	-	4	3	123	118	1	-
Działalność związana z kulturą, rozrywką i rekreacją	a	33	-	-	-	-	3	3	29	29	1	1
	b	33	-	-	-	-	3	3	29	29	1	1
Pozostała działalność usługowa	a	23	-	-	-	-	1	1	22	20	2	-
	b	23	-	-	-	-	1	1	22	20	2	-

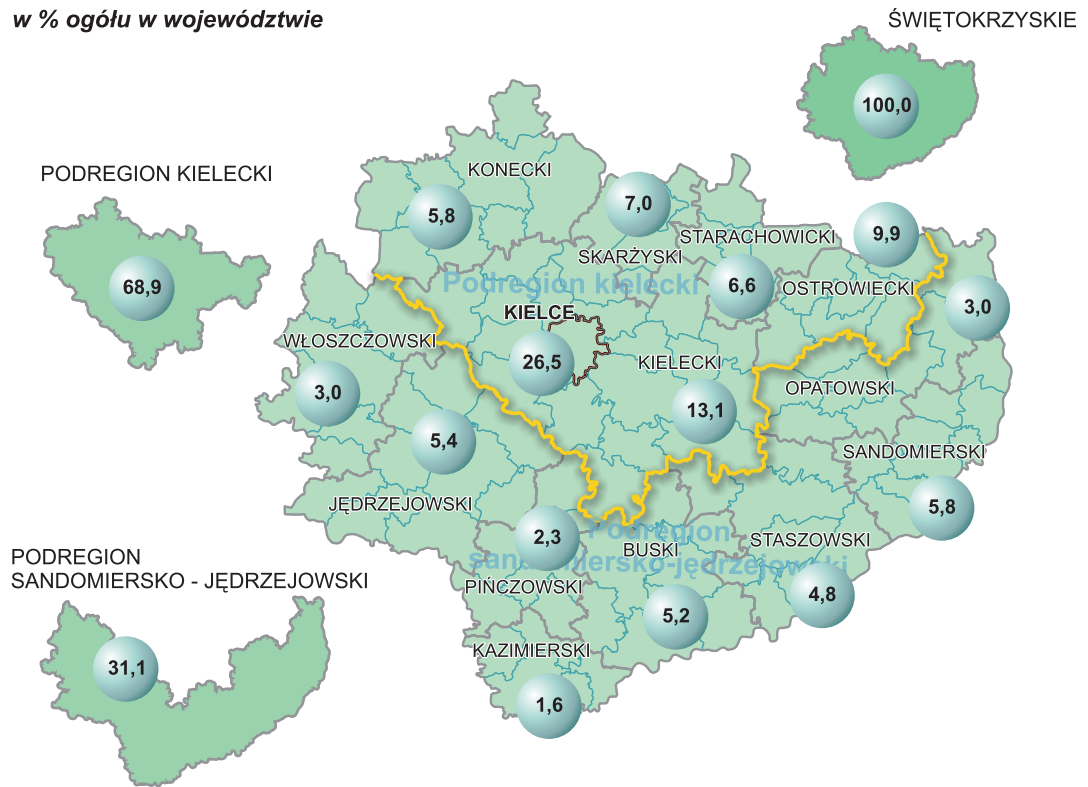
1) Sumy danych według rodzaju kapitału nie równają się ich ogólnej liczbie, ponieważ spółki o mieszanym kapitale występują w dwóch lub więcej rubrykach tablicy, zależnie od rodzajów kapitału zaangażowanego w spółce.

Tabl. 16 **PODMIOTY GOSPODARKI NARODOWEJ WEDŁUG WOJEWÓDZTW**

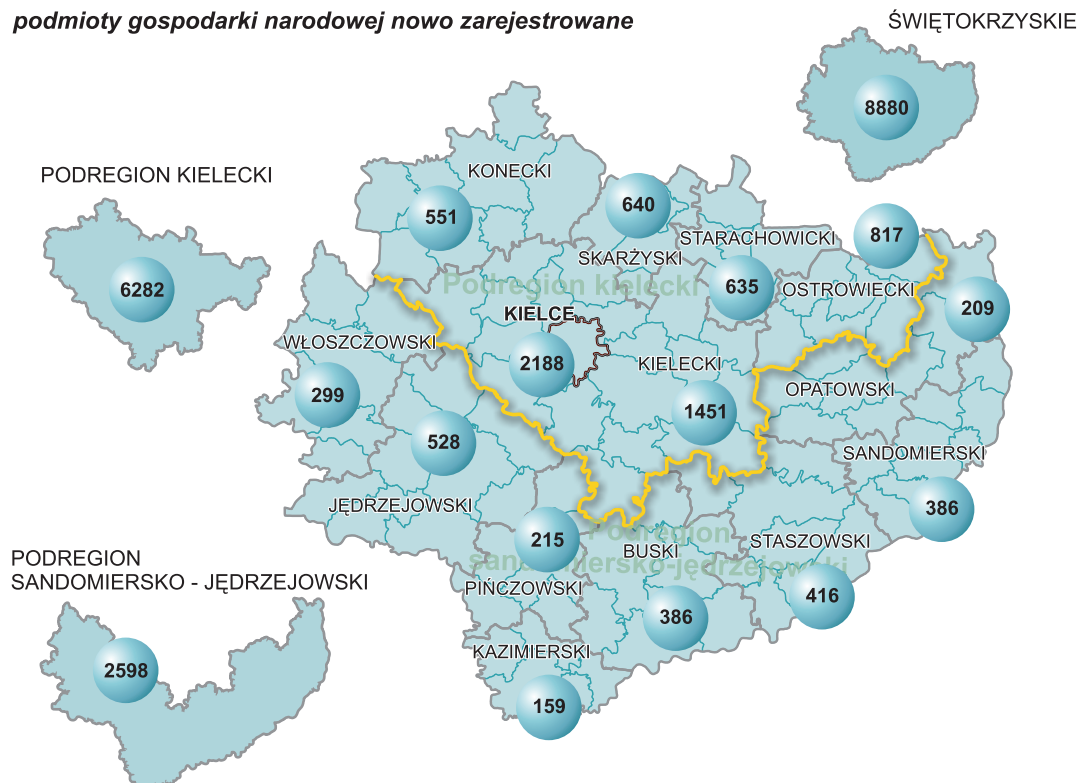
Wyszczególnienie a – 31 XII 2010 b – 31 XII 2011	Ogółem	W tym				
		Przedsiębiorstwa państwowe	spółdzielnie	Spółki handlowe		osoby fizyczne prowadzące działalność gospodarczą
				razem	w tym z udziałem kapitału zagranicznego	
POLSKA	3909802	246	17156	303040	68325	2942965
a	3869897	194	17067	322474	70958	2871457
Dolnośląskie	331247	14	1371	24782	6521	235003
a	327625	13	1359	26387	6667	227956
b						
Kujawsko-pomorskie	186007	9	964	11383	1695	142934
a	184365	6	967	11935	1724	140162
b						
Lubelskie	164076	5	1156	8752	1075	127467
a	162095	5	1141	9194	1118	124750
b						
Lubuskie	106110	8	476	7428	2698	78324
a	104430	6	468	7820	2736	75862
b						
Łódzkie	230908	9	954	14198	2722	180144
a	228537	4	960	14945	2827	176378
b						
Małopolskie	331363	28	1120	22530	3740	253184
a	331595	25	1121	24282	3924	250865
b						
Mazowieckie	681012	93	3151	89319	25594	486952
a	675099	74	3115	95912	26920	472147
b						
Opolskie	99118	3	486	5363	1395	73772
a	97560	2	483	5578	1410	71734
b						
Podkarpackie	152618	2	731	7452	974	118618
a	151091	2	738	7996	1042	116146
b						
Podlaskie	91876	2	474	4492	529	73083
a	91738	2	469	4739	560	72406
b						
Pomorskie	260202	8	1062	22027	4151	193855
a	258197	7	1036	23051	4225	189788
b						
Śląskie	451635	19	1162	32809	5629	342941
a	443420	13	1147	34738	5868	331726
b						
Świętokrzyskie	108715	5	491	4760	563	86663
a	105906	4	483	4934	570	83411
b						
Warmińsko-mazurskie	119028	4	695	6043	945	87743
a	117172	4	698	6409	963	85187
b						
Wielkopolskie	375482	27	1752	27818	5838	291948
a	376483	21	1774	30075	6059	289631
b						
Zachodnio-pomorskie	220405	10	1111	13884	4256	170334
a	214584	6	1108	14479	4345	163308
b						

PODMIOTY GOSPODARKI NARODOWEJ ZAREJESTROWANE W REJESTRZE REGON W 2011 R. (stan w dniu 31 XII)

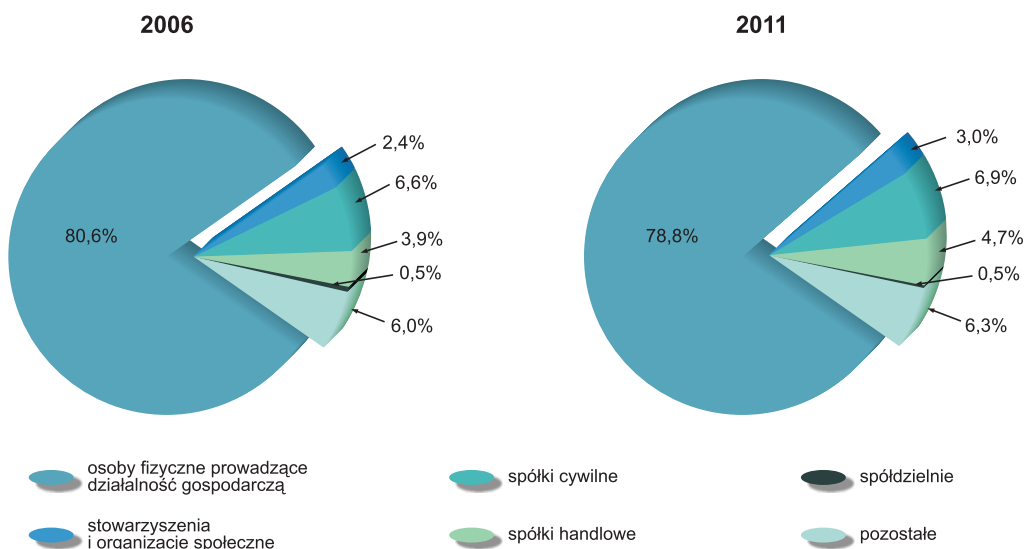
w % ogółu w województwie



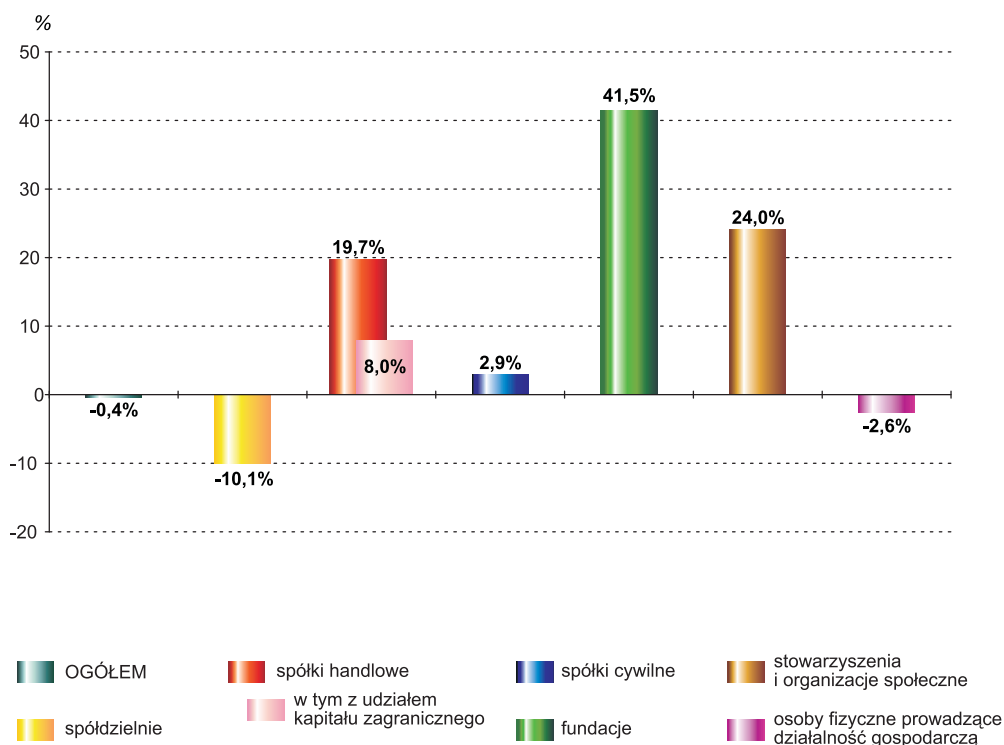
podmioty gospodarki narodowej nowo zarejestrowane



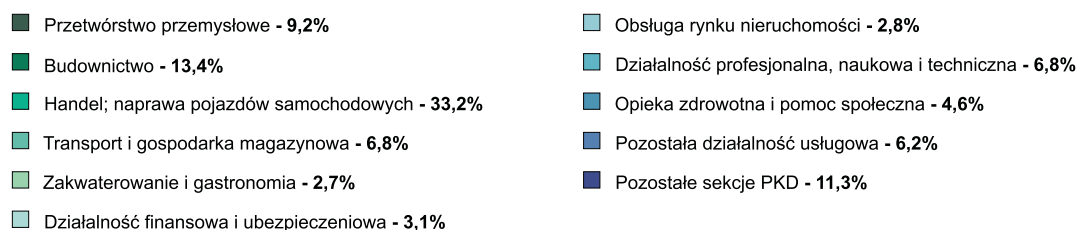
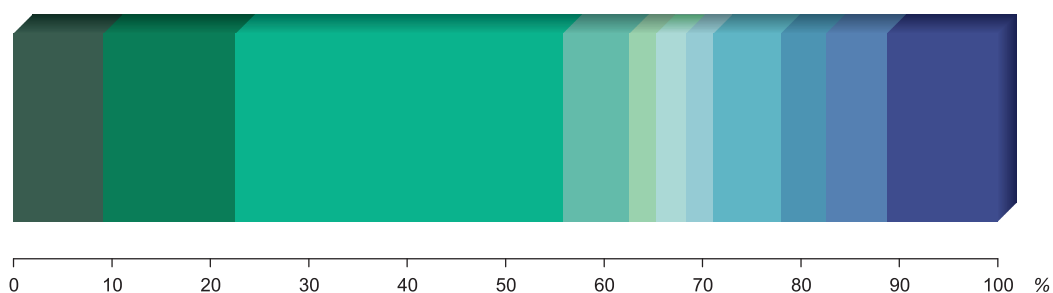
STRUKTURA PODMIOTÓW GOSPODARKI NARODOWEJ WEDŁUG WYBRANYCH FORM PRAWNYCH (stan w dniu 31 XII)



ZMIANA LICZBY WYBRANYCH PODMIOTÓW GOSPODARKI NARODOWEJ W OKRESIE 31 XII 2006 R. – 31 XII 2011 R.



STRUKTURA PODMIOTÓW GOSPODARKI NARODOWEJ WEDŁUG SEKCJI PKD W 2011 R. (stan w dniu 31 XII)



STRUKTURA SPÓŁEK HANDLOWYCH WEDŁUG SEKCJI PKD W 2011 R. (stan w dniu 31 XII)

