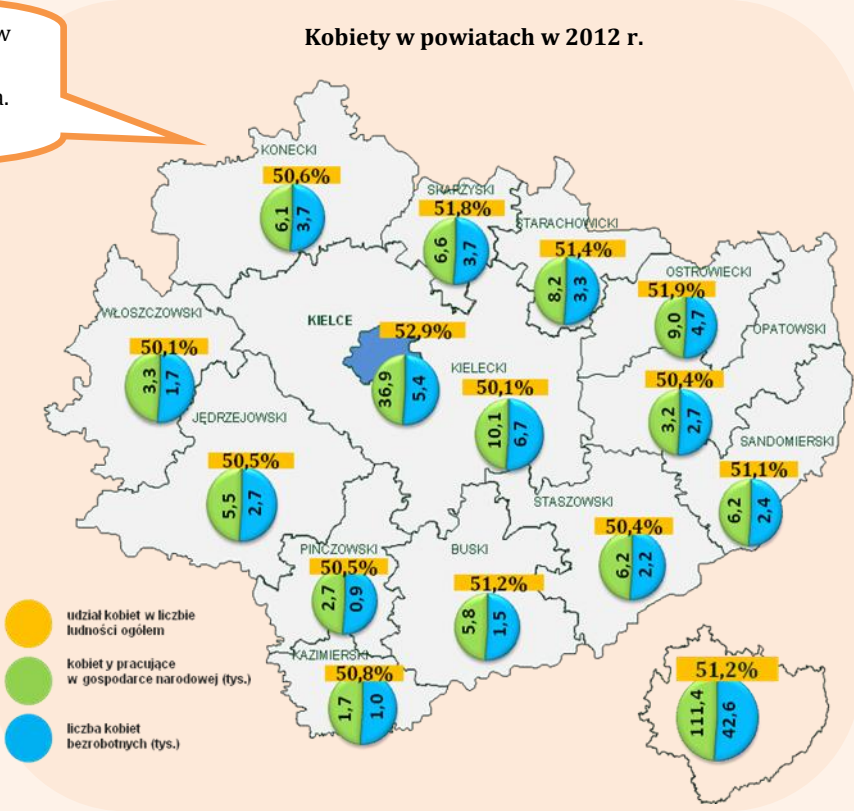
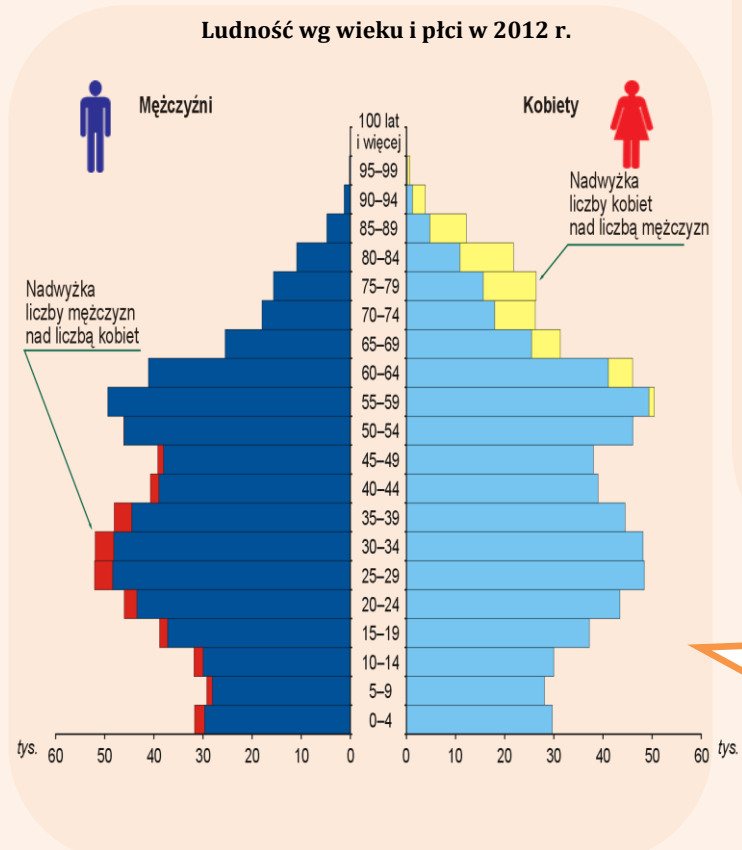


KOBIETY w województwie świętokrzyskim



Wyszczególnienie	31 XII 2012 r.
Ludność ogółem	1 273 995
w tym kobiety	651 625
Urodzenia żywe	11 510
w tym kobiety	5 451
Zgony	13 957
w tym kobiety	6 570

W 2012 r. kobiety stanowiły niewiele ponad połowę mieszkańców regionu świętokrzyskiego - 51,2%. Dominacja liczebna płci pięknej utrzymywała się we wszystkich powiatach województwa.

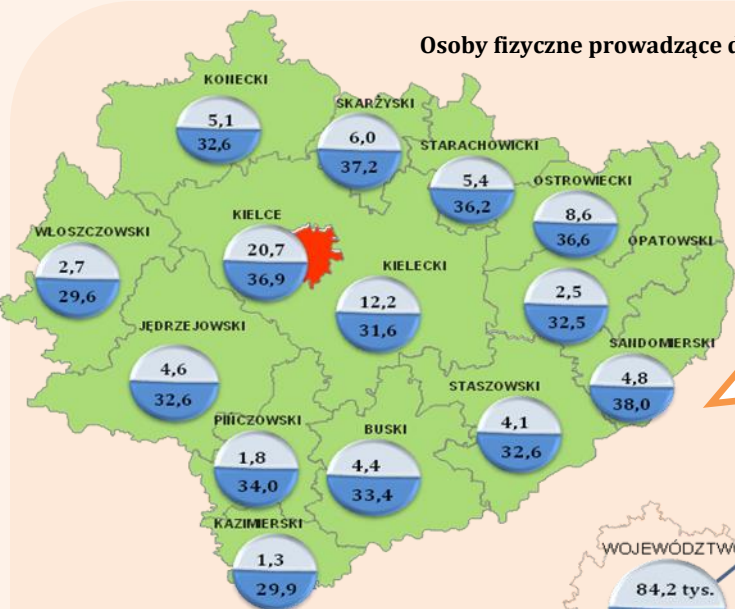


Głównym źródłem zmian proporcji płci w poszczególnych grupach wiekowych są różnice w umieralności mężczyzn i kobiet. Panowie żyją krócej na co wskazuje znacznie dłuższe przeciętne dalsze trwanie życia pań; dla dziewczynek urodzonych w 2012 r. dalsze trwanie życia wynosiło 81,54 roku, zaś dla chłopców - 72,66 roku.

Wraz z wiekiem silnie narasta liczebna przewaga kobiet. W młodszych grupach wiekowych więcej jest panów, różnica maleje przy przechodzeniu do kolejnych grup zaś po osiągnięciu równowagi w grupie wieku 50-54 lata następnym grupom charakterystyczne jest zwięższająca się przewaga kobiet.



Osoby fizyczne prowadzące działalność gospodarczą w 2012 r.



Z ponad 29,2 tys. kobiet prowadzących własne firmy blisko połowa deklaruje wykonywanie działalności związanej z handlem, naprawą pojazdów samochodowych. Najbardziej panie decydują się na branżę budowlaną.

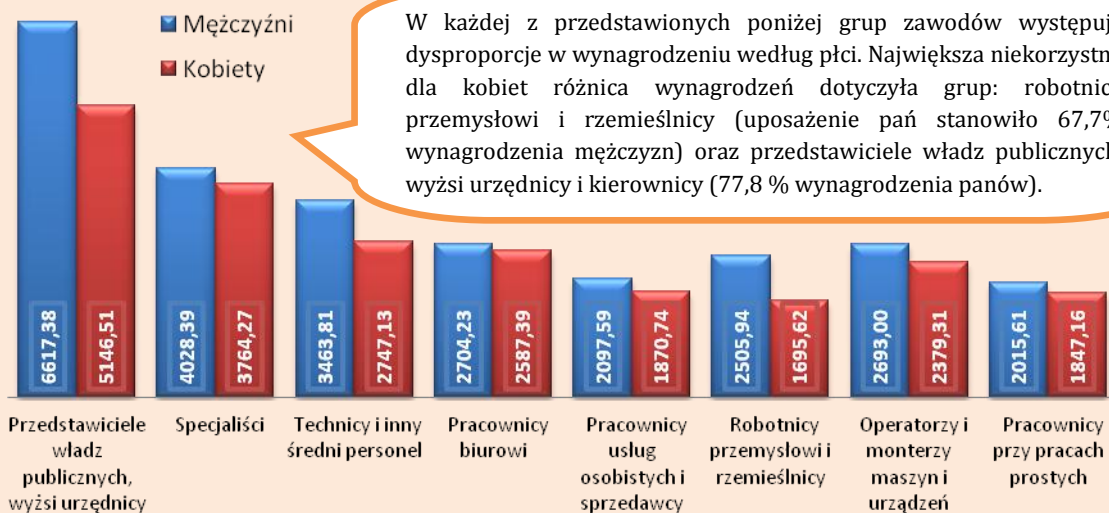


Radni w organach jednostek samorządu terytorialnego w 2012 r.



W regionie świętokrzyskim w samorządzie terytorialnym na 100 radnych – 22 to kobiety.

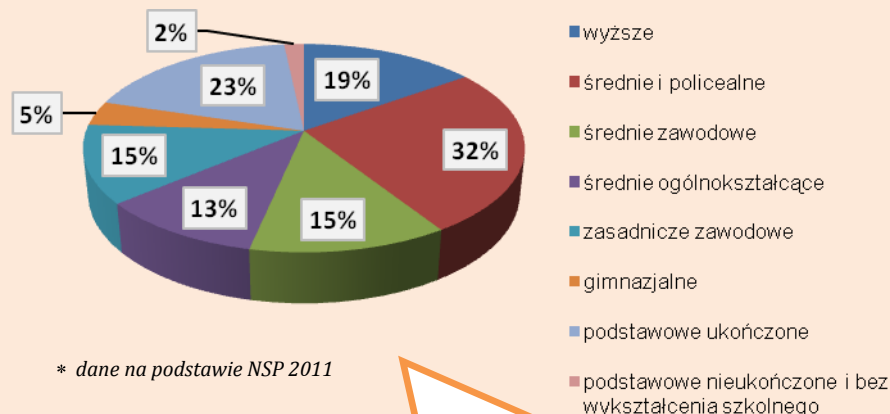
Przeciętne miesięczne wynagrodzenie brutto w zł według grup zawodów w 2010 r.



W każdej z przedstawionych poniżej grup zawodów występują dysproporcje w wynagrodzeniu według płci. Największa niekorzystna dla kobiet różnica wynagrodzeń dotyczyła grup: robotnicy przemysłowi i rzemieślnicy (uposażenie pań stanowiło 67,7% wynagrodzenia mężczyzn) oraz przedstawiciele władz publicznych, wyżsi urzędnicy i kierownicy (77,8 % wynagrodzenia panów).

* na podstawie reprezentacyjnego badania struktury wg zawodów w październiku 2010 r.

Wykształcenie* kobiet w 2011 r.



* dane na podstawie NSP 2011

Ponad połowa kobiet w regionie (51 %) legitymuje się wykształceniem średnim i policealnym oraz wyższym podczas gdy wśród panów odsetek ten wynosi 41%.



URZĄD STATYSTYCZNY
W KIELCACH