

Mieszkania w województwie świętokrzyskim

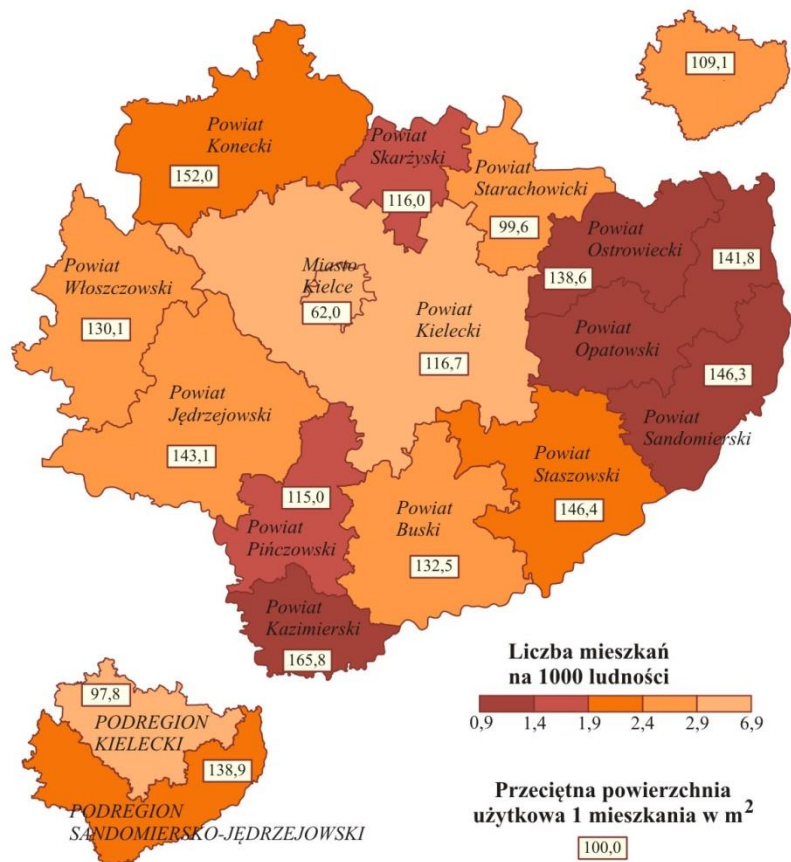
Czy wiesz, że w województwie świętokrzyskim w 2015 r.

oddano do użytkowania
3409 mieszkań

wydano pozwolenia lub dokonano
zgłoszenia z projektem budowlanym
na realizację **3063** mieszkań

rozpoczęto budowę
3168 mieszkań

Mieszkania oddane do użytkowania w województwie świętokrzyskim
według podregionów i powiatów



Mieszkania, na realizację których wydano pozwolenia lub dokonano zgłoszenia z projektem budowlanym w województwie świętokrzyskim

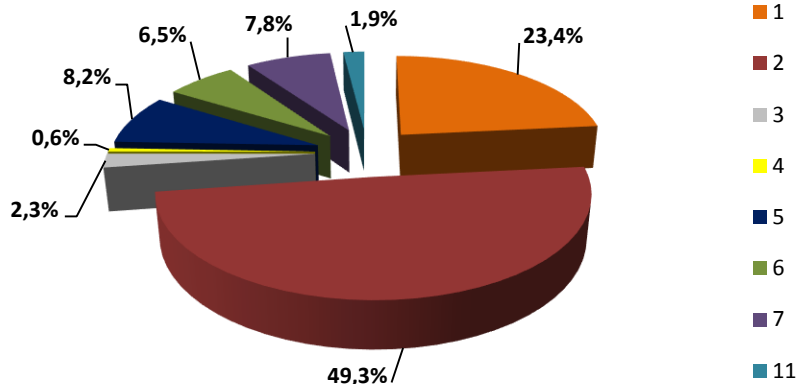


■ mieszkania, na których realizację wydano pozwolenia w 2015 r.
■ mieszkania, na których realizację wydano pozwolenia w 2014 r.

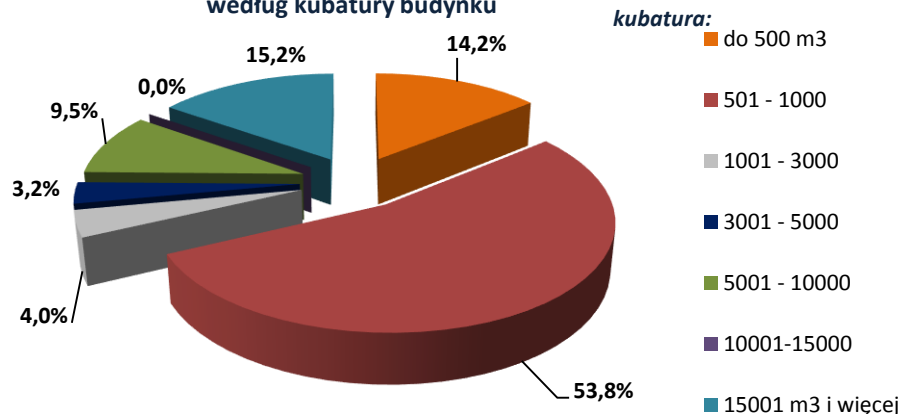
Mieszkania w województwie świętokrzyskim

Struktura mieszkań oddanych do użytkowania w nowych budynkach mieszkalnych w województwie świętokrzyskim w 2015 r.

według liczby kondygnacji budynku



według kubatury budynku



Przeciętny czas trwania budowy budynków mieszkalnych nowych oddanych do użytkowania w województwie świętokrzyskim (w miesiącach)



W województwie świętokrzyskim w 2015 r. przeciętny czas trwania budowy budynków mieszkalnych wyniósł **67 miesięcy**.