

STATYSTYKA MIASTA KIELCE



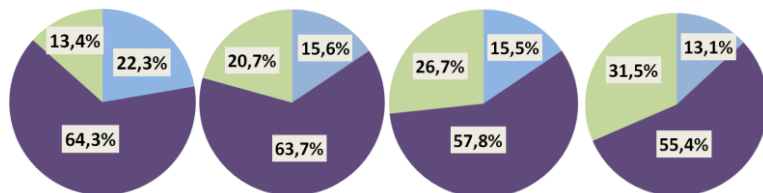
LUDNOŚĆ

Stan w dniu 31 XII 1999 r. 2012 r. 2020 r.* 2035 r.*

Liczba ludności w tys. 214,2 200,9 186,1 157,9

Ludność wg ekonomicznych grup w wieku:

■ przedprodukcyjnym
■ produkcyjnym
■ poprodukcyjnym



Współczynnik feminizacji 110 112 115 116

Współczynnik obciążenia demograficznego** 55,5 57,1 72,9 80,4

* prognoza liczby ludności

** liczba osób w wieku nieprodukcyjnym na 100 osób w wieku produkcyjnym.

MIESZKANIA

Mieszkania oddane do użytkowania	2011	2012
Ogółem	876	810
w tym:		
budownictwo indywidualne	204	344
Przeciętna powierzchnia użytkowa 1 mieszkania	77,6 m ²	74,3 m ²



KULTURA

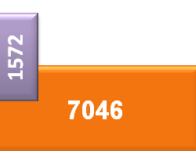


Stan w dniu 31 XII	2011	2012
Kina stałe	3	4
Muzea i oddziały muzealne	7	7
Zwiedzający (tys.)	252,8	270,0
Galerie i salony sztuki	6	6
Teatry	3	3
Widzowie (tys.)	81,0	94,4

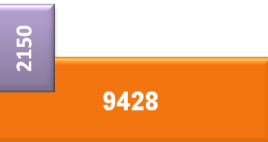
PODMIOTY

W 2012 r.

WYREJESTROWANE PODMIOTY



NOWO ZAREJESTROWANE PODMIOTY



■ Kielce ■ Województwo Świętokrzyskie

	Województwo Świętokrzyskie	Kielce
Ogółem	108 068	28 543
W tym:		
osoby fizyczne	84 198	20 670
stowarzyszenia i organizacje społeczne	3 294	690
według przewidywanej liczby pracujących:		
0-9 osób	103 039	27 158
10-49 osób	4 065	1 067
50 i więcej osób	964	318

TURYSTYKA

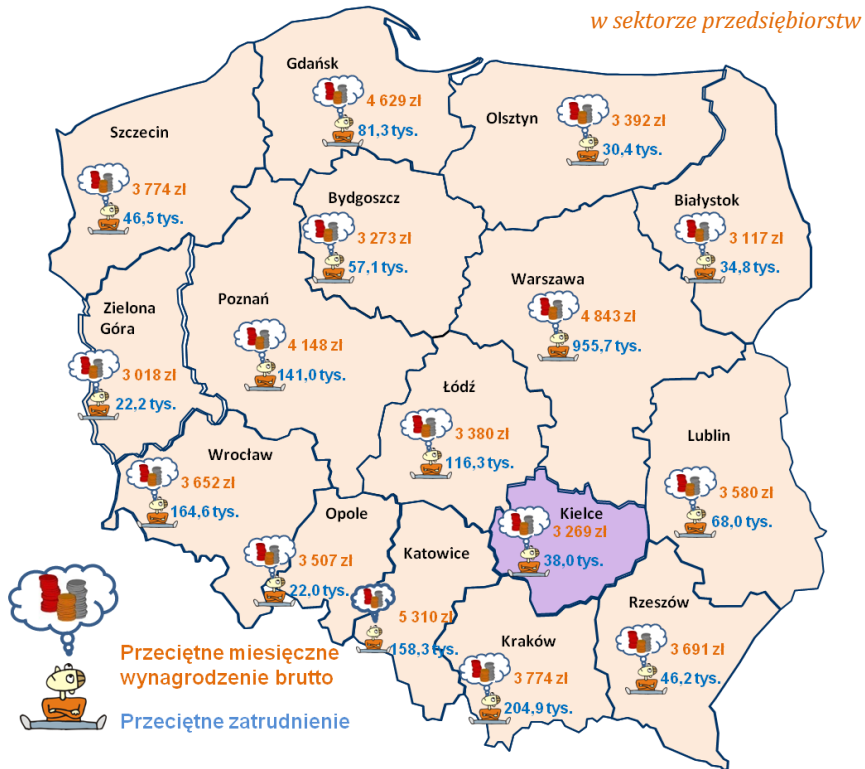
Turystyka w 2012 roku	Województwo Świętokrzyskie	Kielce
Turystyczne obiekty noclegowe	206	28
w tym:		
obiekty hotelowe	107	25
Korzystający z noclegów	440,4 tys.	113,0 tys.
Udzielone noclegi	1 347,5 tys.	198,7 tys.



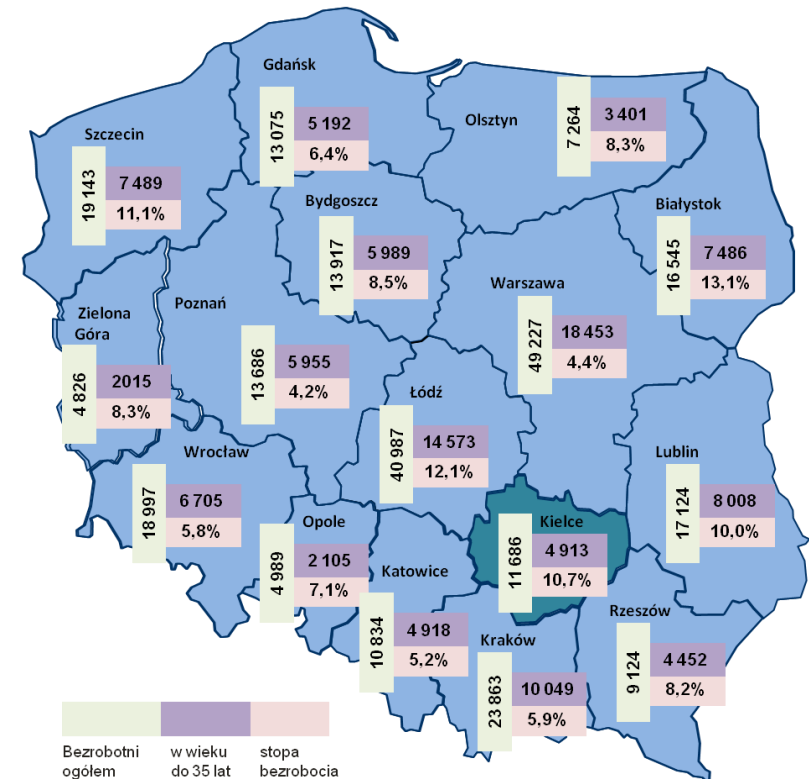
obiekty - stan na 31 VII
korzystający i udzielone noclegi - stan na 31 XII

KIELCE NA TLE INNYCH MIAST WOJEWÓDZKICH

ZATRUDNIENIE I WYNAGRODZENIE W 2012 R.

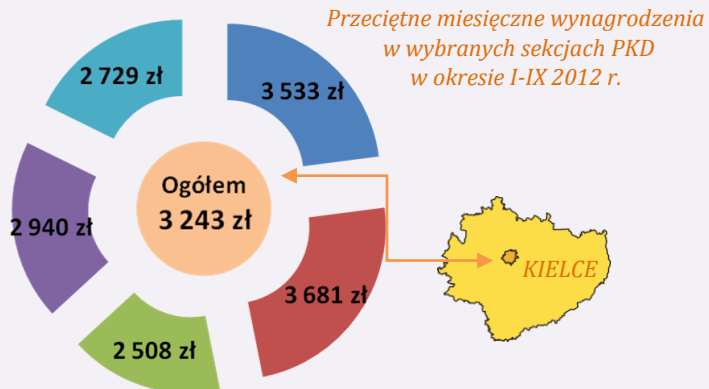


BEZROBOCIE REJESTROWANE W 2012 R.

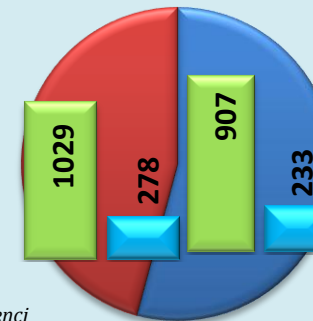


RYNEK PRACY

- Przemysł
- Budownictwo
- Transport i gospodarka magazynowa
- Handel; naprawa pojazdów samochodowych
- Zakwaterowanie i gastronomia



5351



6335



Bezrobocie rejestrowane według wybranych kryteriów

