

DNU-K

KWARTALNE SPRAWOZDANIE O MIĘDZYNARODOWEJ WYMIANIE USŁUG ZA 1 KWARTAŁ 2026 R.



TERMIN

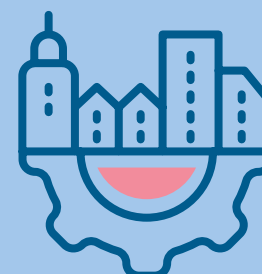
1-20 KWIECIEŃ 2026 r.

Celem badania jest dostarczenie informacji dotyczących obrotów realizowanych w międzynarodowej wymianie usług. Na formularzu DNU-K, przekazywanym raz na kwartał, zbierane są informacje o wartości usług dostarczanych i/lub nabywanych do/od nierezydentów w podziale na rodzaj usługi (**szczegółowy opis usług badanych**) oraz kraj lub organizację międzynarodową.

ZAKRES PRZEKAZYWANYCH DANYCH



REALIZACJA BADANIA



Badanie koordynowane jest przez Ośrodek Statystyki Handlu i Usług Urzędu Statystycznego w Kielcach i obejmuje podmioty działające na terenie całego kraju.

Obowiązkowa forma elektroniczna przez Portal Sprawozdawczy:
Krok 1 – **aktywuj konto** (na podstawie Tymczasowych Danych Uwierzytelniających przesłanych w piśmie)
Krok 2 – **złóż sprawozdanie**

W wyjątkowych sytuacjach (zgodnie z zapisem w PBSSP) dopuszczalna jest forma papierowa (druk DNU-K).

METODY PRZEKAZYWANIA DANYCH



KTO PODLEGA OBOWIĄZKOWI



Do składania sprawozdania zobowiązane są podmioty gospodarki narodowej - rezydenci, którzy uczestniczą w międzynarodowym obrocie usługami (nabycie lub dostarczenie usług), w tym również jednostki sektora finansów publicznych.



Prosimy o terminowe złożenie sprawozdania i dziękujemy za poświęcony czas.



Szczegółowe informacje na temat badań prowadzonych przez statystykę publiczną

